

TIERISCH GUTE NEWS

FUTTERPOST

GRATIS

Tiertafel

Hilfe für Mensch
und Tier

Alles fit

Gesundheitscheck
für Katzen

Pfoten- fusion

Gelassen zum
Zweithund

DAS FUTTERHAUS





So schnurrt Liebe ...seit über 60 Jahren



-  100% hochwertige Zutaten – deckt alle täglichen Bedürfnisse deiner Katze ab
-  Abgestimmt für Jung und Alt – für **alle Lebensphasen** mit der richtigen Balance an Vitaminen & Mineralien
-  Ohne Zusatz von künstlichen Farb- oder Aromastoffen hergestellt



Trockenfutter

Lecker gefüllte
Knackits mit einer
knusprigen Hülle &
cremigen Kern



Feuchtfutter

Eine Vielfalt speziell
zubereiteter Mahlzeiten,
die deine Katze
lieben wird



Snacks

Von Zahnpflegesnacks bis
zu köstlichen Leckerlis, mit
denen du deine Katze
verwöhnen kannst



DENTASTIX™ LIGHT

Mit 30% weniger Kalorien!

- ✓ PEDIGREE® Dentastix™ Light überzeugt mit **30% weniger Kalorien, neuer Textur & neuem Truthahn-Geschmack**
- ✓ PEDIGREE® Dentastix™ ist bekannt, etabliert und **nachweislich wirksam** – jetzt auch mit VOHC Zertifikat.





Inhalt

- 05** Trends: Geschenkideen
- 10** Reportage: Tiertafel Hamburg
- 14** Service: Wildvogel-Winterfütterung
- 16** Mensch und Tier: Sieben tierische Fragen an Martin Rütter
- 18** Hunderziehung: Aus eins mach zwei
- 23** Neu aufgespürt: Neuheiten aus unserem Sortiment
- 25** Rasseporträt: Magyar Vizsla
- 28** Gesundheit: Gesundheitsvorsorge bei Katzen
- 32** Schnappschuss: Die schönsten Bilder unserer Kunden
- 36** Vermischtes: Tierisches aus aller Welt
- 38** Naturschutz: Das Schwinden der Arten
- 42** DIY Wildvogel: Futterherzen für Gartenvögel



IMPRESSUM

HERAUSGEBER: DAS FUTTERHAUS - Franchise GmbH & Co. KG • Ramskamp 87 • 25337 Elmshorn, Deutschland
 T +49 4121 4397-0 • F +49 4121 4397-900 • post@futterhaus.com • www.futterhaus.com
 REDAKTION: Nadine Giese-Schulz, Kressen Thomsen • ANZEIGEN: Saskia Werning • LAYOUT: Ricarda v. Holck
 TITELBILD: © kisscsanad - stock.adobe.com
 DRUCK: Evers-Druck GmbH • Ernst-Günter-Albers-Str. 13 • 25704 Meldorf



HAPPY DOG

All you feed is love

Snack-Time!

Egal ob zur Belohnung, zum Verwöhnen oder bei speziellen Bedürfnissen, hier bekommt jeder vierbeinige Gourmet den richtigen Snack:

- **Care Snacks** für besondere Bedürfnisse
- **Softe Snacks** in Herzform
- **Meat Snacks** aus schonend getrocknetem Fleisch
- **Ohne Zusatz** von Zucker und Konservierungsstoffen

Care Snacks

(in 4 leckeren Sorten)



Soft Snacks

(in 14 leckeren Sorten; auch als Mini Soft Snack)



Meat Snacks

(in 4 leckeren Sorten)



Geschenkideen für den Hund



WEIHNACHTSBETT

Für die Verschnaufpause: orthopädisches Hundesofa Cleveland in festlichem Grün. Strapazierfähige Liegefläche mit druckentlastendem Memoryschaum. Besonders geeignet für Hunde mit Gelenk- und Rückenproblemen. In vier Größen. Von Hunter.

Art.-Nr. 384636



WEIHNACHTSSCHICK

Festlich angezogen: Halsband Aalborg in Oliv, aus besonders belastbarem und strapazierfähigem Softleder. Mit eleganten Kontrastnähten. Von Hunter.

Art.-Nr. 384527



WEIHNACHTSBAUM

Hält was aus: Zerrspielzeug mit Tannenbaum aus kuscheligem Plüsch und robustem Tau. Zum Apportieren und für Zerrspiele. 38 cm groß. Von Trixie.

Art.-Nr. 386982



WEIHNACHTSBÄCKEREI

Für den Knusperkram: In der luftdicht verschließbaren Leckerlidose Xmas bleiben Hundekekse und andere Leckereien frisch und knackig. Aus Keramik, 13 x 19 cm groß. Von Trixie.

Art.-Nr. 386994



WEIHNACHTSBOMMEL

Keine ruhige Kugel schieben: klassischer Tauball aus haltbarem Baumwoll-Polyester-Gemisch. ø 13 cm. Be-Nordic von Trixie.

Art.-Nr. 233946



WEIHNACHTSKEKSE

Besser als Plätzchen: WILDKIND Soft Bite, mit 50 % Truthahn. Die Premiumsnacks haben eine weiche Konsistenz und eignen sich besonders zur Belohnung.

Art.-Nr. 387610

Exklusiv bei DAS FUTTERHAUS.

VERLOSUNG!

Jederzeit ein Hingucker: Melaminnapf im klassisch-modernen Design, mit herausnehmbarer Edelstahlschüssel, in Khaki. Pflegeleicht und spülmaschinengeeignet. Von 160 ml bis 700 ml. Von Hunter.

Art.-Nr. 380889

Gewinnen Sie eins von drei Sets mit zwei 350-ml-Näpfen!

Einfach bis zum 31. Januar 2026 eine E-Mail mit dem Betreff „Napfset“ an gewinnspiel@futterhaus.com senden oder das Glück per Post herausfordern:

DAS FUTTERHAUS
„Napfset“
Ramskamp 87
25337 Elmshorn



Der Rechtsweg ist ausgeschlossen. Die Gewinner werden schriftlich benachrichtigt. Die übermittelten Daten dienen ausschließlich der Abwicklung des Gewinnspiels, werden nicht darüber hinaus gespeichert oder anderweitig verwendet und nur zu diesem Zweck an den Hersteller des Gewinns weitergegeben.




Wecke den *Leo* in dir!


Dein Stubentiger wird sie lieben – unsere neue Leo-Serie mit allem, was Katzen zum Wohlfühlen brauchen. Wähle farblich zwischen Wald- oder Schneeleopard Design.




Versteck in der **Höhle** aus Softplüsch mit herausnehmbarem Wendekissen und rutschfestem Boden.




Ruhephase im runden **Bettchen** mit fest integriertem Kissen und abnehmbarem Bezug.




Krallenschärfen an der **Kratzhöhle** mit Jutekratzfläche, gepolsterter Liegeplatte und Wendekissen.




Vielseitiges **Kratzbettchen** aus Pappe mit Catnip zum Kratzen und Liegen.



Raubtierfütterung aus dem **Keramiknapf**, 0,3 l/ø 12 cm



Training auf der **Kratzbrücke** mit Jutekratzfläche und Spielball.



Spielzeit mit den putzigen **Leo-Figuren**, anregende Katzenminze inklusive.

Geschenkideen für die Katze



WEIHNACHTSGLANZ

Geborgenheit in Gold: Bett Livia Xmas in edler Samthaptik. Mit fest integriertem Kissen und abnehmbarem, waschbarem Bezug. ø 50 cm. Von Trixie.

Art.-Nr. 387012



WEIHNACHTSDUFT

Überraschungsgast im Nikolausstiefel: Katzenspielkissen mit einer Füllung aus Katzenminze, Silbervine und Dinkelspelz. 9 × 15 × 3 cm. Von Aumüller.

Art.-Nr. 324506



WEIHNACHTSGLÖCKCHEN

Spielzeug für die Rasselbande: glänzende Bälle mit leisem Ton in festlichen Farben. ø 4,6 cm. Von Trixie.

Art.-Nr. 325211

WEIHNACHTSGESCHIRR

Goldene Zeiten: Der elegante Futternapf Royal aus hochwertigem Edelstahl wertet jedes Katzenmenü auf. In drei Größen, auch in Silber oder Anthrazit. Von Warmako.

Art.-Nr. ab 390237



WEIHNACHTSSTIMMUNG

Nicht nur für Weihnachtsskeptiker: Die Arme der Muffel-Sisalkratzmatte sind mit duftender Katzenminze gefüllt. 58 × 50 × 8 cm. Von Aumüller.

Art.-Nr. 389297



WEIHNACHTSTERNE

Knusprige Nascherei: Catnip Stars mit Lachs und Katzenminze, ohne Zuckerzusatz. Von Trixie.

Art.-Nr. 386999

VERLOSUNG!



Kuscheliger Rückzugsort und Wellnesscenter: Kratzbaum Mirella, mit flauschigem Softplüsch-Bettchen und stabilem, mit Jute umwickelten Kratzstamm. 68 cm hoch, Durchmesser der Grundfläche 50 cm. Von Trixie.

Art.-Nr. 389855

Gewinnen Sie einen von drei Kratzbäumen Mirella!

Einfach bis zum 31. Januar 2026 eine E-Mail mit dem Betreff „Kratzbaum“ an gewinnspiel@futterhaus.com senden oder das Glück per Post herausfordern:

DAS FUTTERHAUS
„Kratzbaum“
Ramskamp 87
25337 Elmshorn



Der Rechtsweg ist ausgeschlossen. Die Gewinner werden schriftlich benachrichtigt. Die übermittelten Daten dienen ausschließlich der Abwicklung des Gewinnspiels, werden nicht darüber hinaus gespeichert oder anderweitig verwendet und nur zu diesem Zweck an den Hersteller des Gewinns weitergegeben.

FortiFlora® ZUR UNTERSTÜTZUNG DER DARMGESUNDHEIT.

PURINA® PRO PLAN® FortiFlora® ist ein Ergänzungsfuttermittel mit Probiotika, das nachweislich hilft, die natürlichen Abwehrkräfte zu fördern. Empfohlen bei Magen-Darm-Beschwerden im Zusammenhang mit einem mikrobiellen Ungleichgewicht, Stress, einer Ernährungsumstellung oder der Einnahme von Antibiotika. Hilft, die Darmgesundheit und -balance zu unterstützen.



Für mehr Informationen sprechen Sie Ihren Futterhaus-Mitarbeiter an oder kontaktieren Sie Nestlé Purina®.

Geschenkideen

Kleintiere, Vögel, Fische



WEIHNACHTSÜBERRASCHUNG

Mal in Schubladen denken: Snackwürfel zum Befüllen mit Leckerlis. Intelligenztraining sowohl für Papageien oder Nymphensittiche, als auch für Kleinnager wie Ratten oder Kaninchen. ø 7 cm.

Von Trixie.
Art.-Nr. 200410



WEIHNACHTSZUG

Einsteigen, bitte: Die Lokomotive aus Rindenholz bietet unterschiedliche Ein- und Ausgänge sowie Ebenen und Tunnel. Geeignet für Kleinnager wie Mäuse oder Hamster. 17 x 14 x 12 cm. Von Trixie.

Art.-Nr. 380752

WEIHNACHTSFEIER

Einladung zur Nussparty: Futterstation für Eichhörnchen, aus druckimprägniertem Kiefernholz. Mit aufklappbarem Deckel. 12 x 18 x 24 cm.

Von Trixie.
Art.-Nr. 232907



WEIHNACHTS-SCHMAUS

Jetzt geht's rund: Futterkarussell zum Bestücken mit frischem Grün. Dreht sich und bringt Abwechslung und Bewegung beim Fressen. 22 x 8 x 22 cm. Von Trixie.

Art.-Nr. 389867



WEIHNACHTSMENÜ

Eichhörnchen im Glück: knackige Nussmischung aus nährstoffreichen Hasel- und Walnüssen. Naturbelassene und schnell verwertbare Energie für Eichkätzchen und -kater. Von JR Farm.

Art.-Nr. 151249



WEIHNACHTSLICHT

Erhellte die dunkle Jahreszeit: Nano Tank Plant Pro ist ein Mini-Aquarium-Set, mit Beleuchtung, Filter und Einsteigerbroschüre. Ideal für Pflanzen, Garnelen und Schnecken. 40 x 32 x 28 cm, fasst 35 Liter. Von Dennerle.

Art.-Nr. 316429

VERLOSUNG!

Hereingeflattert: Vogelfutterhäuschen mit Silo. Aus lasiertem Kiefernholz und mit Aufhängung, 20 x 24 x 20 cm. Von Trixie.

Art.-Nr. 388556

Gewinnen Sie eins von fünf Vogelfutterhäuschen

Einfach bis zum 31. Januar 2026 eine E-Mail mit dem Betreff „Futterhäuschen“ an gewinnspiel@futterhaus.com senden oder das Glück per Post herausfordern:

DAS FUTTERHAUS
„Futterhäuschen“
Ramskamp 87
25337 Elmshorn



Der Rechtsweg ist ausgeschlossen. Die Gewinner werden schriftlich benachrichtigt. Die übermittelten Daten dienen ausschließlich der Abwicklung des Gewinnspiels, werden nicht darüber hinaus gespeichert oder anderweitig verwendet und nur zu diesem Zweck an den Hersteller des Gewinns weitergegeben.



TIERTAFEL HAMBURG

Seit fast 20 Jahren ist die Tiertafel Hamburg e. V. Anlaufstelle für Menschen, die aus finanzieller Not Unterstützung bei der Versorgung ihres Haustieres benötigen. Ein Ort, an dem Tier und Mensch gesehen werden und der neben Futter und veterinärmedizinischer Versorgung auch Hoffnung schenkt.

Fotos: Magdalena Stockschläder, www.hundertblicke.eu

Alle zwei Wochen bilden sich lange Schlangen vor dem Garagentor des ehemaligen Autohauses im Hamburger Stadtteil Wandsbek. Wo einst Reifen gelagert und unter Hebebühnen geschraubt wurde, stehen heute Lastenregale gefüllt mit Tiernahrung. Es ist Ausgabetag in der Tiertafel Hamburg e. V. Die meisten Wartenden kommen nicht allein. Sie haben ihren Vierbeiner mit dabei.

Aiko ist einer der ersten, der Einlass findet und mit seiner Besitzerin am Ausgabebresen vorstellig wird. Er hat eine Vorliebe für Insektensnacks. Das weiß nicht nur seine Besitzerin, sondern auch das Tiertafelteam. Für den Australian Shepherd ist bereits einer seiner Lieblingssnacks reserviert. Man kennt sich hier, tauscht sich aus. Wie geht es dem Hund, der Familie, einem selbst? „Viele unserer Kunden leben aufgrund ihrer Situation sehr isoliert und haben häufig mit Vorurteilen zu tun“, erklärt Kara Schott, die Vorsitzende des Vereins. „Daher ist es uns so wichtig, ein Angebot zu schaffen, das über die reine Versorgung des Haustieres hinausgeht.“ Seit einiger Zeit sind an den Ausgabebtagen nicht nur eine Tierärztin und eine Physiotherapeutin für Hunde ehrenamtlich vor Ort. Auch eine Psychologin und ein Sozialarbeiter wechseln sich ab, bieten Unterstützung an. Für Aiko geht es heute noch in die kleine Tierarztpraxis. Er muss auf die Waage und der Impfschutz wird aufgefrischt. Während der Wartezeit gibt es eine warme Suppe für seine Besitzerin – eine Spende des Schulcaterers AlsterFood, die nicht nur für warme Bäume, sondern auch für Austausch miteinander sorgt.

Bereits seit 20 Jahren bietet die Tiertafel Hamburg Hilfe, wenn die Versorgung des Haustieres zur finanziellen Überforderung wird. Einst gegründet vom Dachverband Deutschland, ist sie heute ein eigenständiger Verein. Während der Coronazeit schlossen viele Tiertafeln. Zu hoch das Risiko und zu groß die Anforderungen, um den Betrieb in dieser schwierigen Zeit aufrechtzuerhalten. Für Kara Schott und ihr Team war klar: „Wir machen auf jeden Fall weiter“. Alles wurde nach draußen verlagert, Masken und Handschuhe verteilt, ein eigenes Testzentrum auf die Beine gestellt. „Wir haben uns in Corona verdreifacht. Das war wirklich eine heftige Zeit.“ Seitdem sind die Zahlen derer, die zeitweise oder auch längerfristig auf Unterstützung der Tiertafel angewiesen sind, gleichbleibend hoch. Insbesondere Privatinsolvenzen und psychische

Erkrankungen haben zugenommen. Rund 1200 Tiere versorgt der Verein im Monat. „Es hat mit Corona angefangen, dann kam die Inflation, dann die Erhöhung des GOT-Satzes – also der Gebührenordnung für Tierärzte“, fasst Kara Schott zusammen.

Der Zufall brachte die fröhliche Tierliebhaberin zur Tiertafel. Während einer Sprecherausbildung lernt sie eine junge Frau kennen, die sich ehrenamtlich bei der Tiertafel engagiert. Aus dem „komm doch mal mit“ wird ein fester Lebensbestandteil. Fast 20 Jahre lang engagiert sich die Stylistin neben ihrem Job um die Belange des Vereins, lange Zeit davon als Vorsitzende: Ein Fulltimejob neben dem Fulltimejob. Seit Kurzem ist sie die einzige Festangestellte der Anlaufstelle für bedürftige Tierhalter. Auch abseits der Ausgabebtage hält sie alle Fäden in der Hand. Die Mietkosten für die Räume und einen Teil der Impfkosten trägt der Bezirk Wandsbek, alles andere muss aus eigener Kraft gestemmt werden: Spenden beschaffen, Abholungen koordinieren, Kooperationen mit anderen Organisationen pflegen, den Dialog mit Stadt und Behörden führen, Social Days auf die Beine stellen... Das geht nur, wenn Organisationstalent auf Optimismus und Pragmatismus trifft.

Trotz der Vielzahl der Menschen, die heute gekommen sind, geht es bei der Ausgabe ruhig zu. Auf die Frage, ob das Angebot der Tiertafel von Menschen ausgenutzt wird, antwortet Kara Schott mit einem klaren Nein: „Für die Menschen fühlt es sich ohnehin schon doof an, dass sie Hilfe in Anspruch nehmen müssen, es nicht aus eigener Kraft schaffen. Die Hemmschwelle, unsere Hilfe in Anspruch zu nehmen, ist hoch.“ Klare Kriterien regeln, wer Hilfe in Anspruch nehmen darf und wer nicht. Die Bedürftigkeit muss durch offizielle Dokumente wie den Bürgergeldbescheid belegt werden. Und noch etwas ist Kara Schott und ihrem Team ganz wichtig: „Wir möchten, dass das Tier angeschafft wurde, während der Besitzer noch erwerbstätig war. Es ist ein furchtbar unromantischer Gedanke, aber ein Tier kostet einfach Geld. Wir wissen, dass es Menschen gibt, die sehr allein sind und Tiere ein Trost sein können. Nichtsdestotrotz muss man bei der Anschaffung eines Tieres seine Versorgung gewährleisten können – auch dann noch, wenn es mal krank ist oder Spezialfutter benötigt.“





Wer alle Kriterien erfüllt, erhält einen Ausweis der Tiertafel. Parallel wird eine Kundendatei angelegt, in der alle benötigten Informationen hinterlegt sind, zum Tier, aber auch zu den Gültigkeiten der benötigten Bescheide. Viele der Tiere bringen chronische Erkrankungen, Unverträglichkeiten oder Allergien mit. Die Akte garantiert, dass jedes die für ihn erforderliche Nahrung erhält. Auch die Abgabemenge ist definiert. Gesunde Tiere erhalten eine Zehntagesration. „Es soll schon noch der Anreiz da sein, im Rahmen seiner Möglichkeiten für sein Tier aufzukommen.“ Tiere mit Allergien erhalten eine Vollversorgung, um Tierarztkosten in Folge einer Fehlernährung vorzubeugen. „Wir möchten verhindern, dass aus Kostengründen ein Futter gegeben wird, das der Hund nicht verträgt und das im Zweifel den Tierarztbesuch erforderlich macht“, erläutert Kara Schott.

Hund Abigail hatte kürzlich eine OP. Sie darf daher heute zu Luisa Soetbeer. Die junge Frau unterstützt die Tiertafel Hamburg e. V. bereits seit Längerem. „Nach der Ausbildung konnte ich hier viele Erfahrungen sammeln. Dabei sind mir das Projekt und die Menschen ans Herz gewachsen“, so die Hundephysiotherapeutin. Schäferhundmix Kara kommt im Hundewagen, ein Geschenk der Tiertafel an ihre Besitzerin. Der betagte, große Hund hat Krebs und leidet an Arthrose. Gehen und Aufstehen fallen ihm schwer. Der Wagen ermöglicht seiner Halterin den Besuch beim Tierarzt. Für Menschen in finanzieller Not ist die Tiertafel im Krankheitsfall häufig die einzige Anlaufstelle. Ohne Bonität scheidet die Behandlung beim niedergelassenen Tierarzt fast immer aus.

Leinen, Näpfe, Hundemäntel ... neben Nahrung nimmt die Tiertafel auch Zubehör an. Heute kommt eine Lieferung Handtücher. „Für Besitzer mit inkontinenten Hunden“, erklärt Kara Schott und kraut einen der

vierbeinigen Besucher. „Für viele Menschen ist das Tier der letzte Anker, der Grund morgens aufzustehen, den Tag zu strukturieren und rauszugehen. Was man lernt, wenn man bei uns mithilft, ist, dass das Schicksal unvorstellbar oft auf derselben Stelle zuschlagen kann. Umso schöner ist es, wenn man sieht, dass Geschichten sich zum Guten wenden.“ In Erinnerung geblieben ist Kara Schott eine Frau, die sie auf einer Veranstaltung am Tiertafel-Infostand wiedergetroffen hat. „Sie hatte wieder ins Leben zurückgefunden und wollte mit einer kleinen Spende etwas an uns zurückgeben – für die Zeit, in der wir ihr geholfen haben. Das sind mit die schönsten Momente.“ ■

Informationen, wie man die Tiertafel Hamburg e. V. unterstützen oder Hilfe in Anspruch nehmen kann, gibt es unter: www.tiertafelhamburg.de
Oder unterstützen Sie die Tiertafel über die Spendenboxen in unseren Hamburger DAS FUTTERHAUS-Märkten.

Winterfütterung

Unterstützung für heimische Wildvögel

Wenn Väterchen Frost sein kaltes Händchen auf die Landschaft legt, sinkt das Nahrungsangebot für Wildvögel. Viele daheim gebliebene Wildvogelarten freuen sich nun über zusätzliche Nahrungsquellen. Die Bereitstellung kraftpendender Nahrung ist ein sinnvoller Beitrag zum Erhalt der Vogelpopulation. Am Futterplatz lässt sich zudem die bunte Welt der Gartenflieger aus nächster Nähe beobachten.

Die Lage

Eine höher gelegene und vor Wind und Regen geschützten Stelle ist der optimale Platz fürs Futterhäuschen. So bleibt die Nahrung trocken. Bäume und Büsche in direkter Nähe der Futterstelle bieten kleinen Fliegern einen sicheren Zufluchtsort. Wer eine Futterstelle aufstellen möchte, braucht nicht zwingend einen Garten. Auch ein Balkon eignet sich für die Wildvogelfütterung. Beachtet werden sollte ein Mindestabstand der Futterstelle von wenigstens zwei Meter Abstand zur nächsten Fensterscheibe.

Das Zeitmanagement

Haben gefiederte Garten- und Balkonbesucher ihre Futterstelle erst einmal angenommen, suchen sie diese täglich auf. Besonders in den frühen Abendstunden, vor einer langen, kalten Nacht und am Morgen, wenn die Energiereserven fast aufgebraucht sind, benötigen Meisen, Amseln, Kleiber und Co neue Energie durch ausreichend Nahrung. Daher bitte regelmäßig nach dem Rechten sehen und das Speisenangebot auffüllen.

Die Hygiene

Beim Picken laufen Wildvögel unweigerlich durch ihr Futter und verunreinigen es mit der Zeit. Nasses oder verschmutztes Futter bitte täglich entfernen und im Hausmüll entsorgen. Um Krankheitsereignisse keine

Chance zu bieten, sollte das Vogelrestaurant zudem regelmäßig mit heißem Wasser gereinigt werden. Chemische Putzmittel sind beim Vogelhausputz tabu. Eine pflegeleichte Alternative sind Futtersilos. Darin ist das Futter vor Nässe und Verschmutzungen geschützt und verdirbt weniger schnell.

Die Speisekarte

Jedem Schnabel das richtige Korn: Alle Wildvogelarten haben ihre speziellen Vorlieben. Körnerfresser wie Meisen, Sperlinge oder Finken bevorzugen Sonnenblumenkerne, Hanfsaat oder geschälte Erdnüsse. Weichfutterfresser wie Amseln oder Rotkehlchen picken lieber Haferflocken oder Rosinen. Tipp: Sonnenblumenkerne kommen bei fast allen Wildvögeln gut an und bei fertigen Wildvogelmischungen kommt jeder Piepmatz auf seinen Geschmack. Ergänzt werden kann das schnabelhafte Menü durch Meisenknödel, Erdnussäckchen, getrocknete Mehlwürmer oder Energieblöcke. Auch ein Stückchen frisches Obst wird gern genascht. Dieses sollte aber nur im Angebot sein, solange die Außentemperaturen über der Frostgrenze liegen.

Das Getränkeangebot

Auch im Winter brauchen Wildvögel Trinkwasser und frisches Nass für ein kurzes Bad. Solange es nicht friert, kein Problem: Einfach eine flache Schale oder Vogeltränke gut zugänglich und mit flatterfreundlicher Ein- und Ausstiegsmöglichkeit aufstellen.



Körnerlaterne

Im Futterspender wird die Nahrung vor Witterungseinflüssen geschützt und bleibt frisch und sauber. Das Außengitter bietet Sitz- und Landemöglichkeiten. Der abnehmbare Deckel vereinfacht das Einfüllen. Aus verzinktem Metall, Ø 17 x 26 cm. Von Trixie.

Art.-Nr. 321953



Fruchtknödel

Die extrafeinen Meisenknödel sind mit Vogelbeeren, Rosinen, Erdnüssen, Sonnenblumenkernen und Rindertalg aufwertet. Ohne Netz, im 6er-Pack. Von NATURplus.

Exklusiv bei DAS FUTTERHAUS.

Schlemmerrunde

Meisenknödelhalter aus robustem Metall, hält bis zu acht netzfreie Knödel. Das abnehmbare Dach schützt vor Regen und Schnee und ermöglicht eine einfache Befüllung. Ø 24 × 8 cm. Von Trixie.

Art.-Nr. 321954



Gemischtware

Der NATURplus Terrassenmix ohne Schalen enthält unter anderem geschälte Sonnenblumenkerne, Haferflocken und Erdnüsse, Rosinen und rohes Sojaöl. In der 1-kg-Packung. Von NATUR plus.

Exklusiv bei DAS FUTTERHAUS.

Futterhütte

Vogelfutterhaus aus Rindenholz mit schickem Grasdach, Dachüberstand und Aufhängung. Mit großer Landefläche zum ausgiebigen Picken. 25 × 25 × 25 cm. Von Trixie.

Art.-Nr. 222726



Wasserzone

Vogeltränke aus pulverbeschichtetem Metall. Zum Trinken und Baden. Fast 2.200 ml frisches Nass bei einem Durchmesser von 30 cm. Von Trixie.

Art.-Nr. 232887

Muntermacher

Energiereicher Rindertalg, Insekten, Weizen- und Haferflocken: Der Fettblock unterstützt die naturnahe Ernährung und gibt wintermüden Gartenvögel neuen Schwung. Im 300-g-Block. Von NATURplus.

Exklusiv bei DAS FUTTERHAUS.



Terra Canis

20

EIN HOCH AUF DEN GENUSS

BEFLÜGELT HUNDEGAUMEN SEIT 20 JAHREN

100% LEBENSMITTEL-QUALITÄT
ALLER ROHSTOFFE

Terra Canis
CLASSIC
mit 100% Huhn, Lamm & Rindfleisch

VON TIERÄRZTEN ENTWICKELT

ENTWICKELT MIT
METZGER MEISTERN
IN BAYERN
SEIT 2005



SIEBEN TIERISCHE FRAGEN AN ...

Martin Rütter

Petchen – die Hundepflegemarke mit Kosmetikstandard, entwickelt mit Martin Rütter. Vegan, ohne Parfüm, ohne Allergene und ohne Tierversuche. Ab sofort in Ihrem DAS FUTTERHAUS-Markt.



Vor 30 Jahren gründete Martin Rütter seine erste Hundeschule und entwickelte eine Philosophie zur partnerschaftlichen Ausbildung von Hund und Mensch. In Fernsehformaten wie „Der Hundeprofi“, als Bestsellerautor und in seinen Bühnenshows bringt er heute mit einem Mix aus Humor und Fachwissen nicht nur Hunde zum Sitzen, sondern auch Menschen zum Verstehen.

Welches war Ihr erstes Haustier?

Meine Eltern haben Haustiere abgelehnt, obwohl ich als Kind verrückt danach war – alles, was man nicht grillen oder marinieren konnte, fand mein Vater sinnlos. Ich habe in meiner Jugend die Hunde der Nachbarn ausgeführt und die Hunde meiner Tante Thea ohnmächtig gekraut. Meinen ersten eigenen Hund, Mina, habe ich gekauft, als ich an der Sporthochschule ins Studentenwohnheim gezogen bin.

Welches Tier hat am meisten Eindruck bei Ihnen hinterlassen?

Überraschenderweise finde ich Hunde sehr beeindruckend ... meine Hündin Emma etwa schaffte es immer wieder mich zu beeindrucken, wenn sie im Training ganz plötzlich einen Plan B entwickelte. Da dachte ich oft, jetzt habe ich dich – und dann schlug sie mir nochmal ein Schnippchen.

Was war Ihr schönstes tierisches Erlebnis?

Ein einzelnes kann ich gar nicht nennen. Besonders berührend finde ich zum Beispiel die Vermittlung von Hunden, die eigentlich als unvermittelbar gelten. Diese Tiere sind einfach dankbar für ihre zweite Chance. Ich habe viel von Hunden gelernt. Besonders von Mina. Sie war keine Revolverluzzerin, hat nie geknurrte oder gedrängelt. Wenn ich ungeduldig wurde, wurde sie ruhiger und hat einen Gang zurückgeschaltet. Ich habe durch diesen Hund Geduld gelernt. Hunde sind eben perfekte Lehrer, hartnäckig und sehr geduldig.

Welche tierischen Mitbewohner gehören heute zur Familie?

Nach dem Tod meines Hundes Emma leben im Moment nur Fische in meinem Teich.

Wenn Sie ein Tier wären – welches wären Sie?

Natürlich ein Hund. Um genau zu sein, ein Mischling aus Border Collie und Jack Russell Terrier. Der Collie steht für Kreativität und Arbeitsfreude, gleichzeitig muss bei ihm aber auch immer Abwechslung reingebracht werden. Der Terrier verbeißt sich ja gern mal in Ideen. Das ist so das Gemisch bei mir. Wer mich wirklich fasziniert ist Snoopy, weil er Anarchist ist. Sein Zeichner Charles Schulz muss ein Hundekenner gewesen sein. Denn Snoopy ist ein Beagle, und Beagle sind totale Freigeister.

Ein Leben ohne Haustier ist ...

... grundsätzlich möglich. Mit einem Haustier aber auf jeden Fall schöner.

Gibt es ein Tierschutzprojekt, für das Sie sich engagieren?

Der Tierschutz ist für mich eine Herzensangelegenheit. Seit Jahren mache ich mich für die Rechte der Tiere stark und unterstütze Tierheime, Vereine und Tierschutzinitiativen. Ich habe meinen Verein „Adoptieren statt Produzieren e. V.“ gegründet und diverse Gespräche mit der deutschen Politik zu diesem Thema geführt. ■

Wir machen Qualität bezahlbar.
 Die exzellente Alternative
 für entspannte Katzen.



**CatComfort[®]
 Excellence**



Geeignet in
 Stress-Situationen
 (z. B. Gewitter, Feuerwerk, Lärm)



Wohlbefinden
 durch Pheromone

beaphar[®]

Because pets are family too



**CORD.
 KOMFORT.
 KLASSE.**

Das orthopädische Hundesofa CORBIE vereint
 Komfort und Stil: weicher Cordstoff, Memoryfoam-
 Liegefläche und modernes Design – für entspannte
 Träume und ein harmonisches Wohnambiente.

Orthopädisches Hundesofa Corbie | grün & anthrazit | 60 x 40 cm, 80 x 60 cm, 100 x 70 cm

Aus eins

Doppeltes Glück, doppelte Verantwortung: Wer seinem Hund einen Gefährten zur Seite stellen möchte, braucht Fingerspitzengefühl, eine gute Portion Gelassenheit und vor allem Wissen um die Bedürfnisse seiner Tiere. Audrey Maak ist Mensch-Hund-Coach und gibt Tipps für den Einzug eines zweiten Hundes.

Warum entscheiden sich Menschen für einen zweiten Hund?

Viele möchten ihrem Ersthund mehr sozialen Kontakt und regelmäßige Interaktion ermöglichen – besonders, wenn sie berufstätig sind. Ein zweiter Hund kann das Sozialverhalten stärken, für mehr Ausgeglichenheit sorgen und sogar Trennungsangst reduzieren. Andere öffnen einfach ihr Herz für einen weiteren Vierbeiner oder möchten einem Tierschutzhund ein liebevolles Zuhause geben.

Ist ein Zweithund immer eine gute Idee?

Wichtig ist es, die Beweggründe und Erwartungen an einen zweiten Hund zu reflektieren. Passt ein weiterer Hund in den aktuellen Lebensentwurf? Grundsätzlich gilt, dass bei der Anschaffung eines Tieres immer ausreichend Zeit und auch finanzielle Mittel vorhanden sein müssen. Allein die Kosten für Futter und Ausstattung, Hundeschule, Tierarzt, Versicherung, Steuer und eine eventuelle Betreuung summieren sich schnell. Der Gedanke „der Zweite läuft einfach mit“ bewahrheitet sich selten. Gerade am Anfang kann der Aufwand deutlich größer sein. Ein zweiter Hund löst nicht automatisch die Probleme des ersten. Läuft das Training oder Zusammenleben mit dem Ersthund noch nicht rund, sollte das zuerst stabilisiert werden.

Welche Fragen sollte man sich unbedingt stellen?

Faktoren wie die vorhandenen Hundekenntnisse, die eigene körperliche Kraft und die innere Ruhe spielen eine Rolle. Zwei Hunde sicher zu halten, erfordert Stärke und Gelassenheit. Aus Erfahrung weiß ich, dass Hunde oftmals ihre Menschen widerspiegeln. Wer sich gerade in einer stressigen Phase befindet, sei es beruflich oder familiär, sollte diese erst einmal abschließen, bevor er sich einem neuen tierischen Familienmitglied zuwendet. Auch das Umfeld muss passen: Wohnung und Auto sollten ausreichend Platz bieten. Urlaube und Restaurantbesuche müssen neu gedacht werden. Nicht jede Unterkunft, Gastbetrieb



mach zwei

So gelingt die Pfotenfusion



oder Freundeskreis sind absolut hundefreundlich, vor allem, wenn acht Pfoten auf einmal erscheinen. Zwei Hunde bedeuten aber nicht nur Arbeit, sondern auch eine Leidenschaft! Wer Freude daran hat, sich mit Hundeverhalten und Kommunikation zu beschäftigen – das ist fast so, als würde man eine neue Sprache erlernen – findet darin den Schlüssel für ein harmonisches Miteinander.

Wie findet man den passenden Zweithund?

Der neue Hund sollte vor allem die Bedürfnisse und Vorlieben des Ersthundes teilen. Unterschiedliche Charaktere und Temperamente – etwa Couch-Potato und Sportskanone, Senior und Welpen – können zwar harmonisieren, bedingen aber oft mehr Aufmerksamkeit. Ob der Zweithund Rüde oder Hündin ist, hat weniger Gewichtung. Es zählt die individuelle Verträglichkeit. Übrigens kann auch ein Hund aus dem Tierheim der perfekte Zweithund sein! Wer das Tier in Ruhe kennenlernt, mit Pflegerinnen und Pflegern spricht und die Zusammenführung dann eventuell mit fachlicher Unterstützung gestaltet, hat gute Chancen, auch im Shelter einen passenden Gefährten zu finden. Wichtig ist aber immer, sich Zeit für die Auswahl des neuen Familienmitgliedes zu nehmen und auch einen Plan B zu haben, falls es trotz aller Bemühungen mit der Vergesellschaftung nicht klappt.

Woher weiß ich, dass mein Hund einen Kumpel akzeptiert?

Vorab sollte man überlegen, ob er dazu bereit ist, sein Leben mit einem Artgenossen zu teilen. Wie verhält er sich draußen bei der Begegnung mit Artgenossen? Sucht er aktiv den Kontakt zu anderen Hunden oder ist er eher ein Einzelgänger? Kommt er besser mit Hündinnen oder doch mit Rüden klar? Und wie reagiert er, wenn ein fremder Hund zu Besuch im heimischen Umfeld ist? Das genaue Beobachten des Hundeverhaltens während Spaziergängen oder beim Knüpfen von Kontakten auf dem Freilauf, gibt eine Antwort auf diese Frage. ▶

Wie sollte das Kennenlernen gestaltet werden?

Das Zusammenfinden läuft am besten unter dem Motto „Entdeckung der Langsamkeit. Erste Treffen sollten draußen stattfinden und viel Ausweichraum bieten, etwa bei Spaziergängen oder im Freilauf. Später können Besuche im Garten und dann im Haus stattfinden. Ganz wichtig: Rückzugsorte für beide Hunde schaffen, getrennte Näpfe und Futterplätze bereithalten, wenig ablenkende Spielzeuge und Leckerli zu Beginn der Kennenlernphase. Auch wenn kleine Auseinandersetzungen vorkommen können: Entscheidend ist es, aufkommenden Stress möglichst früh zu erkennen und umgehend Auszeiten für die Tiere zu ermöglichen. Die Hunde müssen nichts „unter sich klären“. Halterinnen und Halter sollten ruhig, klar und unterstützend bleiben. So entstehen Sicherheit, klare Regeln und Raum für gegenseitiges Ankommen. Der Ersthund sollte weiterhin genauso viel Aufmerksamkeit erhalten wie vor dem Einzug seines neuen Gefährten und seinen angestammten Platz im Familiengefüge behalten.

Wie lange dauert es, bis zwei Vierbeiner echte Freunde werden?

Das lässt sich nicht genau definieren. Jeder Hund bringt seine eigene Persönlichkeit mit. Auch die Familiendynamik spielt eine Rolle. Die Pfotenfusion sollte auf jeden Fall behutsam und geduldig angegangen werden, um mögliche Herausforderungen so früh und so gut es geht sichtbar zu machen. Sehr hilfreich ist es, von Anfang an eine Art „Paar-Beratung“ mit einem Coach oder Trainer, der Erfahrung in Sachen Mehrhundehaltung hat, in Anspruch zu nehmen. Mit Geduld, Unterstützung und Ruhe fügt sich oft ein harmonisches Miteinander, das das Familienleben auf wunderschöne Weise bereichert. Im Übrigen ist es auch keine Schande, sich einzugestehen, dass ein geplantes Doppel nicht harmonisieren wird. Man sollte nur von vornherein einen Plan B haben. ■

Foto: © Magdalena Stodschneider – hundertblicke.eu



Audrey Maak ist Mensch-Hund Coach und zertifizierte Trust Technique Practitionerin. Bei dieser Methode geht es vor allem um Achtsamkeit beim Umgang mit sich und seinem Tier. Ihr besonderes Augenmerk gilt traumatisierten Tieren. Mit ihrer gemeinnützigen Organisation Animal Shelter Pro unterstützt sie Tiere und Menschen im Tierheim mit einer Vielzahl an Programmen und Schulungen. www.animalshelterpro.org



HINTER JEDER GRÖSSE
& LEBENSPHASE
STEHEN INDIVIDUELLE
BEDÜRFNISSE



PUPPY

ADULT

SENIOR

ENTDECKEN SIE UNSERE MAßGESCHNEIDERTEN
HUNDE-NAHRUNGEN FÜR JEDE LEBENSPHASE



ferplast
new pet generation

**atlas car
scenic**

Bei einer Autoreise mit ihrem Hund ist eine Atlas Car Scenic von Ferplast die ideale Lösung. Perfekt für mittlere und große Hunde. Atlas Car Scenic ist in zwei Größen erhältlich: 80 und 100.



Atlas Car 80 Scenic



Atlas Car 100 Scenic

sera
we love nature



NEU

**Entdecken Sie das neue
aqua.feed Sortiment.**

- + modernes Design
- + innovative Rezepturen
- + für eine qualitativ hochwertige Ernährung



SCAN ME!

NEU AUFGESPÜRT

LIEBESBEWEIS

Herzige Nascherei: Die „Hab dich lieb“-Herzen sind ein weicher Snack aus 98 % Rindfleisch mit getreidefreier Rezeptur. Im wiederverschließbaren Beutel mit 100 g Inhalt. Von activa Friends.

Exklusiv bei DAS FUTTERHAUS.



WELLNESSWIESE

Entspannt durch die Feiertage: Die orthopädische Matte Nova mit Memory Foam unterstützt gelenkschonenden Schlaf, der pflegeleichte Bezug speichert Wärme. In drei Größen. Von Lieblingsplatz.

Exklusiv bei DAS FUTTERHAUS.



LECKERSCHMECKER

Unwiderstehlicher Genuss: drei neue Schleckpasten als getreidefreie Cremes, direkt aus der wiederverschließbaren 75-g-Tube zu füttern. In den Sorten Erdnuss an Kartoffel, Geflügel mit Lachsöl und Lachs mit Krill. Von activa Friends.

Exklusiv bei DAS FUTTERHAUS.



PLÜSCHGESELLEN

Festliche Stimmungsmacher: Unseren gelben Plüschhund gibt es für Weihnachtsfans auch mit festlicher Mütze. Für eine Prise Humor sorgt bei Weihnachtsmuffeln unser kuscheliger Grumpy.

Exklusiv bei DAS FUTTERHAUS.



ZUCKERSTANGE

Zahnfreundliche Spielerei: zuckersüßes Weihnachtsspielzeug für Katzen. Raschelder Dinkelspelz und hochwertige Katzenminze bieten neben großem Spielspaß auch unwiderstehlichen Duft. Von NATURplus.

Exklusiv bei DAS FUTTERHAUS.



GAUMENSCHMAUS

Schonend gefriergetrocknet: Die beiden neuen Varietäten von WILDKIND Cat Pure Taste, Hühnermägen und Hühnerleber, sind getreidefreie Snacks und aus der wiederverschließbaren Dose praktisch zu füttern. Von WILDKIND Cat.

Exklusiv bei DAS FUTTERHAUS.

NEU
NACHHALTIGE
VERPACKUNG
AUS RECYCLEBAREM MATERIAL



DER FLEISCHSNACK MIT DEM PLUS



BEWÄHRTE QUALITÄT, NEUER LOOK, NACHHALTIGE VERPACKUNG

Die neuen Verpackungen von RINTI Chicko's bestehen aus recyclingfähigem Monomaterial (PE) und sind kompakter gestaltet – so werden jedes Jahr rund 50 Tonnen Verpackungsmaterial gespart. Das ist gut für die Umwelt und spart CO₂ beim Transport.

Der Magyar Vizsla Kurzhaar

Goldene Eleganz

Er hat ein feines Gespür für Menschen, seine Treue ist unerschütterlich und sein Spürsinn hervorragend. Für absolute Hundeanfänger kann der intelligente, arbeitswillige Hund eine Herausforderung sein. Mit erfahrener, konsequenter Führung und guter Auslastung beweist sich der intelligente, lebhaft Ungarische Vorstehhund aber auch als zuverlässiger Familienhund.

ABSTAMMUNG

Schon im 14. Jahrhundert wurden die Vorfahren des heutigen Magyar Vizsla vom Reitervolk der Magyaren als Jagdgebrauchshunde eingesetzt. Ihre gelbgoldene Fellfarbe diente in den Steppenlandschaft der Karpaten als perfekte Tarnung. Jagdlich eingesetzte Vorstehhunde wie der Magyar Vizsla haben bis heute vor allem eine Aufgabe: als begabte Fährtenmacher Wild aufzuspüren und anzuzeigen, dieses aber nicht aufzubringen.

Um die vierbeinigen Jagdhelfer noch schneller werden zu lassen, wurde im 17. Jahrhundert mit der Einkreuzung von Windhunden begonnen. Mit der zunehmenden Beliebtheit jagdlicher Aktivitäten gegen Ende des 19. Jahrhunderts wurde zudem das Erbgut von Pointern und Settern dem Kurzhaarigen Ungarischen Vorstehhund, wie der Magyar Vizsla auch genannt wird, zugefügt. Im Jahr 1920 erfolgte schließlich die erste Niederlegung des Standards zur Nachzucht der intelligenten Vorstehhunde, die offizielle Anerkennung durch die Fédération Cynologique Internationale (FCI) im Jahr 1936.

AUSSEHEN

Der kurzhaarige Magyar Vizsla ist die Ursprungsform des Ungarischen Vorstehhundes. Er hat ein dichtes, glattes und kurzes Fellkleid, dem die Unterwolle gänzlich fehlt. Sein Körperbau ist muskulös und robust. Sein Fellkleid leuchtet in Semmelgelb bis zu einem dunklen, ins Rot gehenden Goldton. Laut Rassestandard sind weiße Akzente an Kehle oder Brust erlaubt. Diese dürfen allerdings einen maximalen Durchmesser von fünf Zentimeter nicht überschreiten. Die herabhängenden, V-förmigen Ohren des kurzhaarigen Ungarischen Vorstehhundes können etwas dunkler gefärbt sein als der Rest seines Körpers. Sein Körperbau ist schlank und athletisch und spiegelt seine ausdauernde Konstitution wider. Seine im Erwachsenenalter dunkelbernsteinfarbenen Augen blicken wach und aufmerksam. Sie verleihen dem von glatten Hängeohren eingerahmten, wohlproportionierten Hundekopf ein intelligentes Aussehen.

HALTUNG

Der Magyar Vizsla Kurzhaar ist ein intelligenter Hund – lebhaft und lernwillig, gleichzeitig treu und feinsinnig. Er gilt aufgrund seines intelligenten Wesens als leicht erziehbar. Idealerweise wird bereits im Jugendalter mit seiner Ausbildung begonnen, um die Bindung zwischen Hund und Mensch aufzubauen und zu stärken. Wie bei jeder anderen Hunderasse, sollte auf eine gute Sozialisierung des Vizslas Wert gelegt



Steckbrief:

Magyar Vizsla

HERKUNFT:	Ungarn
GRÖSSE:	Rüden 58 bis 64 cm, Hündinnen 54 bis 60 cm
GEWICHT:	18 bis 30 kg
FELLFARBE:	Semmelgelb/Gold in verschiedenen Abstufungen
WESEN:	lebhaft, ausdauernd, ausgeglichen, freundlich, kontaktfreudig
HALTUNG:	als leistungsfähiger Jagdgebrauchshund und als Familienhund, mit ausreichen Auslastung und Beschäftigung
FCI-KLASSIFIKATION:	Gruppe 7, Vorstehhunde; Sektion 1, Kontinentale Vorstehhunde mit Arbeitsprüfung (Feld- und Wasserprüfung)

werden. Sein empfindsames Wesen freut sich über viel positive Bestärkung bei Lernerfolgen und richtig ausgeführten Aufgaben. Seinen Platz wünscht er sich inmitten seiner menschlichen Familien: Er liebt es, in alle Aktivitäten einbezogen zu sein und schätzt die Nähe zu seinen Bezugspersonen. Dabei kann er durchaus einen gewissen Beschützerinstinkt entwickeln. Dieser lässt sich jedoch bei guter Erziehung auf einem annehmbaren Level halten.

Um seinem Anspruch an intelligente und körperliche Auslastung gerecht zu werden, fordert der energiegeladene Magyar Vizsla ein hohes Aktivitätslevel seiner Halter. Zwei oder drei Stunden gemeinsame Unternehmungen an der frischen Luft, mit Spiel, Sport und Spaß, Joggen oder Schwimmen, sind für einen Magyar Vizsla genau richtig. Er ist ohne Frage ein Hund für aktive Menschen. Gemäß seiner ursprünglichen Bestimmung als Jagdbegleiter mit klar definierten Aufgaben, will der Ungarische Vorstehhund gefordert werden. Die Lösung anspruchsvollerer Aufgaben tragen seinem Intelligenzlevel Rechnung. Er liebt nicht nur den ausgiebigen Einsatz seiner sensiblen Nase, sondern ist ebenso offen für Aktivitäten wie Agility oder Obedience. Auch als „Hund im Job“, als Man-trailer oder Assistenz- und Therapiehund, findet der Allrounder seinen Platz. Sein durchaus vorhandener Jagdtrieb erfordert eine konsequente wie liebevolle Erziehung. Der Besuch einer Hundeschule legt die Grundlagen für ein harmonisches Zusammenleben mit dem agilen Vierbeiner.

PFLEGE

Das Fell des Magyar Vizslas sollte regelmäßig gebürstet werden. Besonders nach ausgiebigen Streifzügen durch die Natur empfiehlt sich das Entfernen von Mitbringseln wie Pflanzenteilen und das Absuchen auf ungeliebte Gäste wie Zecken.

Solange er aus einer gesunden Erblinie stammt, ist der Magyar Vizslar in den meisten Fällen ein Hund mit einer robusten Konstitution. Um die Gesundheit des Hundes zu erhalten, sollten regelmäßige Check-ups beim Tierarzt, die Einhaltung des Impfplans und – neben ausreichender Bewegung und geistiger Auslastung – auch eine gesunde und dem Aktivitätslevel und Alter des Hundes angepasste Ernährung selbstverständlich sein. Als agiler Hund benötigt der Magyar Vizsla eine Ernährung mit entsprechend hohem Proteinanteil und einem ausgewogenen Anteil an Kohlehydraten. ■



Einfache Bedienung. Sichere Technik. App-Unterstützung.

Immer ein Ratgeber zur Hand

- Schritt-für-Schritt ins Hobby Aquaristik
- Hochwertiges Komplett-Set
- App-Guide für Fütterung, Wasserwechsel & Filterpflege
- Licht smart konfigurierbar
- Tipps zur Pflege & Infos zum Besatz



Die erste
Katzenstreu,
bei der alle
sich wohlfühlen:

Katze, Mensch,
Klima und die Natur.



Durchlauf-
schutz



Sparsam
& ergiebig



Stoppt
Gerüche



Biologisch
abbaubar

Cat's Best® ist eine pflanzliche Streu aus lokalen, nachwachsenden und biologisch abbaubaren Rohstoffen, die die Kraft technologisch veredelter Aktiv-Holzfasern nutzt, um Nässe und Geruch wirksam aufzunehmen und zu verschließen. Rundum perfekt für alle!



ABGEHECKT

Gesundheitsvorsorge bei Katzen

Viele gesundheitliche Probleme wie Zahn-erkrankungen, Nierenleiden oder Diabetes entwickeln sich schleichend und lange un-
merkt, da Katzen Unwohlsein oder Schmerzen über einen langen Zeitraum verbergen können. Regelmäßige Gesundheitschecks beim Tierarzt sind daher kein Luxus, sondern wichtiger Be-
standteil verantwortungsvoller Tierhaltung, be-
tont Tierärztin Nikola Brandner-Kempermann.

„Meine Katze mag keine Tierärzte!“, „Er ist doch ein reiner Indoorka-
ter!“, „Sie hasst es, Auto zu fahren!“ Oft gehörte Sätze in der Tierarzt-
praxis. Wir haben viel Verständnis dafür, dass ein geliebtes Tier mög-
lichst wenigen Situationen ausgesetzt werden soll, die es abgrundtief
verabscheut. Doch zumindest einmal im Jahr sollten Katze oder Kater
zum Impfen kommen, ein Stubentiger seine Wurmkur bekommen
und – ganz wichtig – ein Gesundheitscheck durchgeführt werden. So
können wir eventuelle Schwächen feststellen, die für den Tierhalter
bislang nicht auffällig geworden sind, Erkrankungen vorbeugen und
Katzenhaltern beratend zur Seite stehen.

Früherkennung für Lebensqualität

Eine Vielzahl an ernsthaften Erkrankungen können ausschließlich
während eines tierärztlichen Check-ups bereits im Vorfeld erkannt
und rechtzeitig behandeln werden. Dazu gehören Herz- und Schild-
drüsenenerkrankungen, Diabetes, parasitäre Infektionskrankheit – die
übrigens auch eine reine Indoorkatze treffen können – und die sehr
häufig auftretenden Nierenerkrankungen. Die äußerlichen Symptome
bei all diesen Erkrankungen sind zu Beginn oftmals gar nicht oder nur
schwach erkennbar. Sie können ausschließlich durch eine klinische
oder eine Blutuntersuchung in der Tierarztpraxis diagnostiziert werden.

Herz

Ein Beispiel, das für den regelmäßigen Check-up beim Tierarzt spricht,
ist etwa eine beginnende Herzinsuffizienz. Diese lässt sich oftmals be-
reits beim Abhören des Herzens erkennen. Mit der frühzeitigen Gabe
eines geeigneten Präparates kann das Fortschreiten dieser Erkrankung
verlangsamt und damit die Lebenszeit des Tieres verlängert werden. ►



Illustration: Vectorwonderland - adobe.stock.com

animonda
Füttern mit Herz und Verstand

**Weil du für deine Katze
um 5:00 Uhr morgens
aufstehst.**



**Weil ihr alles für euer Tier gebt,
geben wir alles für gutes Futter.**



Von TierEltern empfohlen seit 1991: hochwertige, verträgliche
Tiernahrung ohne Zuckerzusatz – von Expert:innen entwickelt,
um die individuellen Bedürfnisse deiner Katze zu erfüllen.
Qualität, der du vertrauen kannst, das ist unser Versprechen.



Schilddrüse

Ähnlich verhält es sich bei Schilddrüsenerkrankungen. Meist sehen Tierärzte das erkrankte und oftmals auch schon ältere Tier erst in einem Stadium, in dem bereits deutliche Veränderungen sichtbar sind. Das Tier frisst deutlich mehr, ist extrem agil, nervös, erscheint zunehmend aggressiv und bekommt ein struppiges Fell. Gleichzeitig verliert sie trotz gesteigerter Nahrungsaufnahme immer weiter an Gewicht. Mithilfe einer Blutuntersuchung und einer angemessenen Medikation lässt sich dann nur noch eine mittelfristige Verbesserung des Gesundheitszustandes erreichen.

Nieren

Nierenerkrankungen gehören leider zu den häufigsten und vor allem zu den lebensverkürzenden Erkrankungen der Katze. Schlechtere Futteraufnahme, häufiges, andauerndes Trinken, starkes Urinieren, Desinteresse an der Umgebung oder Zurückziehen der Katze können Anzeichen für eine Erkrankung der Katzennieren sein. Das Fell wird struppig, die Katze verliert an Gewicht. Meist wird das Tier erst in diesem Stadium beim Tierarzt vorgestellt. Mit der Gabe entsprechender Medikamente kann dann noch versucht werden, das Lebensende des Tieres etwas hinauszuzögern. Regelmäßige Vorsorgeuntersuchungen, Blut- und Urinuntersuchungen, eine Messung des Blutdrucks und eine körperliche Untersuchung, die einen Ultraschall beinhaltet, sind entscheidend, um Nierenprobleme frühzeitig zu erkennen.

Gewicht

Übergewicht kann bei Katzen zu einer Vielzahl an Gesundheitsproblemen führen, darunter Gelenkprobleme, Herzerkrankungen oder Diabetes. Abgesehen davon schränkt Übergewicht die Beweglichkeit ein – und wer sich weniger bewegt, nimmt weiter zu. Geradezu ein Teufelskreis! Auch ein oft in der Tierarztpraxis besprochenes Thema: Kastrierte Samtpfoten haben durch das Wegfallen des normalen Sexualzyklus einen erheblich geringeren kalorischen Grundumsatz. Umso wichtiger ist ein gutes Gewichtsmanagement mit Unterstützung des behandelnden Tierarztes. Für kastrierte Katzen gibt es mittlerweile eine Vielzahl von Futtermitteln, die den besonderen Bedarf berücksichtigen und dennoch schmackhaft sind.

Zähne

Neben dem Check des Impfstatus gehört auch die Kontrolle der Zahn- und Maulgesundheit zu jedem Check-up beim Tierarzt. Zahnstein und Zahnfleischentzündung sowie Zahnerkrankungen wie FORL bleiben oft unbemerkt, sind jedoch nicht nur schmerzhaft, sondern auch gesundheitsschädlich. Entzündungen im Maul können Bakterien in den Organismus der Katze aussenden, die dann innere Organe schädigen.

Vorsorgeuntersuchungen sind unumgänglich, um gesundheitlichen Problemen frühzeitig auf die Fährte zu kommen. Insbesondere bei Katzensenioresen ab dem siebten Lebensjahr sollte wenigstens einmal pro Jahr eine Blutuntersuchung erfolgen. Keine Frage: Diese ist relativ kostenintensiv, die Schlüsse daraus jedoch sind unbezahlbar, um die Lebensqualität bis ins hohe Alter zu erhalten. ■



Nikola Brandner-Kempermann ist Tierärztin und Geschäftsführerin der Tierarztpraxis Veterinicum Nesto in Unna.



NEU

DER MARKTFÜHRER AUS ENGLAND JETZT AUCH BEI IHREM FUTTERHAUS MARKT ERHÄLTlich**



MIT NATÜRLICHEN PRÄBIOTIKA UND
BALLASTSTOFFEN FÜR
EINE **GESUNDE VERDAUUNG**



OMEGA-6-FETTSÄUREN & ZINK ZUR
FÖRDERUNG EINER **GESUNDEN HAUT**
& EINES **GESUNDEN FELLs**



VITAMIN E UND MINERALSTOFFE
ZUR UNTERSTÜTZUNG DES
IMMUNSYSTEMS



NATÜRLICH HYPOALLERGEN
FÜR HAUSTIERE MIT
EMPFINDLICHKEITEN

NEU

15.555 TESTER GESUCHT!



BIS ZU 15€ ZURÜCK*
SOWIE EINEN NACHKAUF-COUPON IM WERT
VON 4,50€ FÜR DAS FUTTERHAUS ERHALTEN.



HIER SCANNEN



JAMES WELLBELOVED™ PRODUKT(E)
KAUFEN UND TESTEN



BON HOCHLADEN
[JAMESWELLBELOVED.DE/AKTION](https://www.jameswellbeloved.de/aktion)



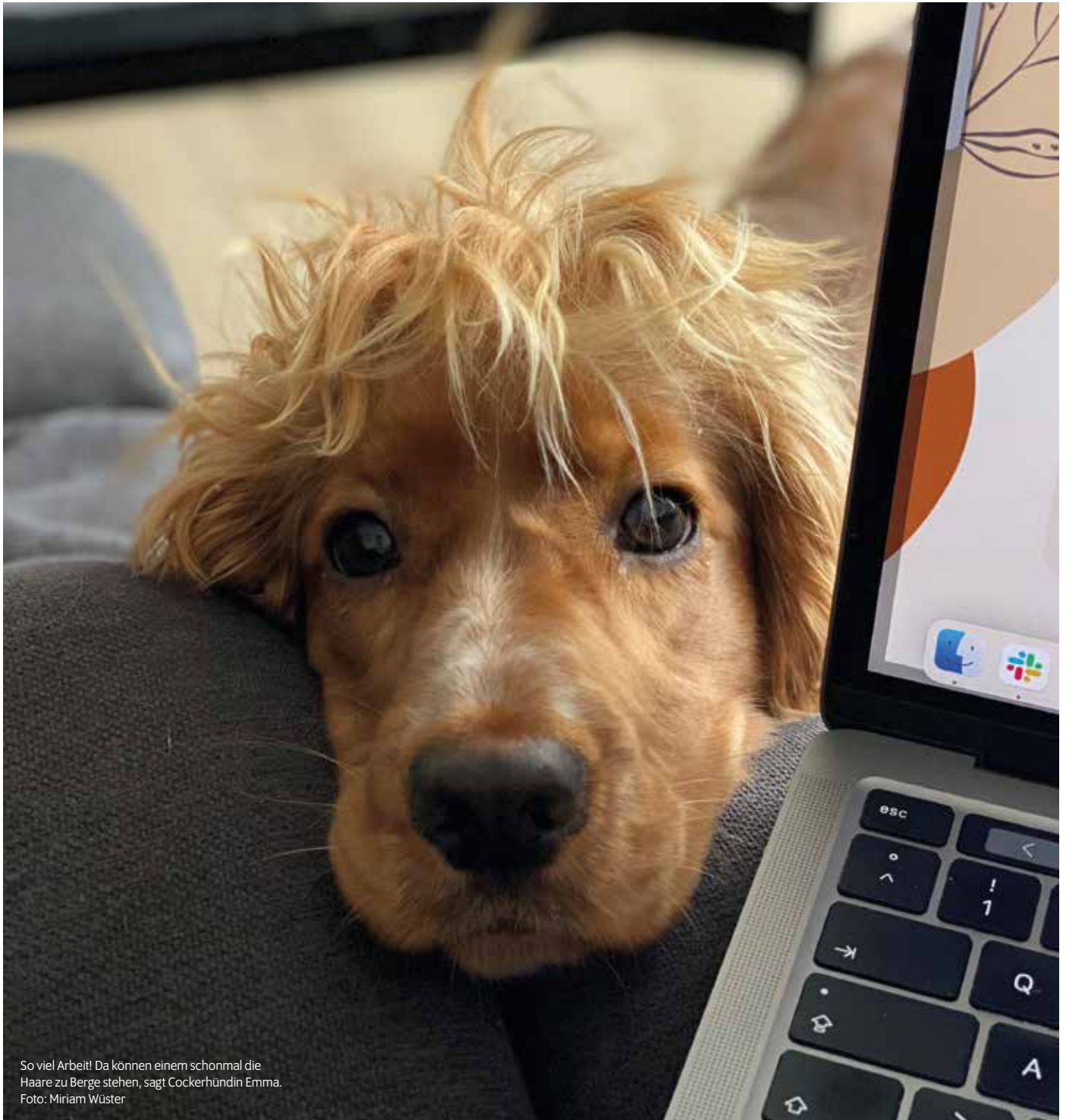
EINKAUFSPREIS BIS ZU EINEM
WERT VON 15€ ZURÜCKERHALTEN*

TEILNAHMEZEITRAUM 01.02.2025 - 31.12.2025. TEILNAHME AB 18 JAHREN MIT WOHNSITZ IN DEUTSCHLAND. PRO HAUSHALT EINE TEILNAHME MÖGLICH.
MAX. 15.555 TEILNEHMER. BIS ZU 15€ ZURÜCKERHALTEN. KASSENBO N AUFBEWAHREN UND NACH BEDARF VORZEIGEN. WEITERE TEILNAHMEBEDINGUNGEN &
DATENSCHUTZHINWEISE AUF [WWW.JAMESWELLBELOVED.DE/AKTION](https://www.jameswellbeloved.de/aktion). VERANSTALTER: MARS GMBH, EITZER STR. 215, 27283 VERDEN. © 2025 MARS OR AFFILIATES.

** Nielsen Handelsdatenbank UK, Fachhandelsumsatz, Hundenzahlung, 2023

Strubbelig!

Können Tiere eigentlich auch einen „Bad Hair Day“ haben? Aber ja! Beweisfotos gibt es von unseren Lesern der FUTTERPOST und Followern auf www.instagram.com/dasfutterhaus.



So viel Arbeit! Da können einem schonmal die Haare zu Berge stehen, sagt Cockerhündin Emma.
Foto: Miriam Wüster

Eiskalt erwischt: Die stattliche Haarpracht der 14-jährigen Berger des Pyrénées-Hündin Lotte sitzt perfekt.
Foto: Iris Müller



Daunenweicher Doppelpack:
Die Siebirischen Katzen Carlo und Marie verschmelzen einer kuscheligen Einheit.
Foto: Sabine Seving



Klimafreundlichere Menüs





Imposanter Name, imposante Mähne:
Cairdiulacht Bairre Mac Angus, genannt Bärli,
Irish Glen of Imaal Terrier.
Foto: Walter Haider



Bad Hair Day? Ein rosa Haarband ist
die Rettung für jeden Look!
Foto: Rosa Lotte



Völlig verdreht: Kater Leo überlegt, wo bei Freund
Bärli vorne oder hinten sein könnte ...
Foto: Susanne Supka



Ein echter Charakterkopf:
Yorkie-Zwergpinscher-Mix
Barry steht auf wilde Frisuren.
Foto: Karina Smidt



Natürliche Schönheit:
Roberta, das Seidenhuhn,
trägt ihr Federkleid mit
unvergleichbarer Eleganz.
Foto: Waltraud S.



Herbstlich färben sich die Blätter – und der Hund gleich mit: Eddy ist auch mit dreizehneinhalb Jahren noch äußerst gelandegängig.
Foto: Brigitte Sch.



Waschen, legen, plustern: Rosakakadu Alpha sortiert sein Federkleid nach dem Duschen neu.
Foto: Carina Schneider

NEUES THEMA: Tierisch ähnlich!

Es heißt, dass sich Mensch und (Haus-)Tier im Laufe ihres Zusammenlebens nicht nur im Verhalten, sondern auch im Aussehen anpassen. Legende oder Wahrheit? Wie sieht's bei Ihnen und Ihrem Tier aus?
Wir freuen uns auf Ihre schönsten Bilder zum Thema „Tierisch ähnlich“!

Schicken Sie uns eine E-Mail mit dem Betreff „Ähnlich“ an futterpost@futterhaus.com oder folgen Sie [@dasfutterhaus](https://www.instagram.com/dasfutterhaus) auf Instagram und senden uns Ihr Lieblingsbild zum Thema **#Ähnlich** per Direktnachricht.

Unter allen Einsendungen verlosen wir einen **DAS FUTTERHAUS-Gutschein** im Wert von **50 Euro**, der in allen Märkten mit dem gelben Hund eingelöst werden kann.

Einsendeschluss ist der 31. Dezember 2025.
Viel Glück!



Der Rechtsweg ist ausgeschlossen. Die Gewinner werden schriftlich benachrichtigt. Die übermittelten Daten dienen ausschließlich der Abwicklung des Gewinnspiels und werden nicht darüber hinaus gespeichert oder anderweitig verwendet und nur zum Zweck der Erstellung des Gutscheins verwendet. Mit der Teilnahme am Gewinnspiel stimmt der Einsender einer Veröffentlichung seines Fotos auf sämtlichen Print- und Online-Medien von DAS FUTTERHAUS zu und tritt sämtliche Bilderrechte an DAS FUTTERHAUS ab.

PRO FLORA[®] CO₂

HÖCHSTE PRÄZISION FÜR PRÄCHTIGEN PFLANZENWUCHS

Die neuen JBL PROFLORA CO₂ Düngeanlagen Sets in drei Ausbaustufen für jeden Anspruch

JBL PROFLORA CO₂ BASIC SET
Alles für den preiswerten Start

JBL PROFLORA CO₂ ADVANCED SET
BASIC SET + 2 Manometer und Nachtabstimmung + erweiterbarer CO₂-Reaktor

JBL PROFLORA CO₂ PROFESSIONAL SET
ADVANCED SET + CO₂/pH Computer

SYSTEM V
Flexibel einsetzbar mit CO₂ Einweg- oder Mehrwegflasche
CO₂-Druckgasflasche nicht enthalten

VORSPRUNG DURCH FORSCHUNG

Tierisches aus aller Welt

Hundsgemein

Undank ist der Welten Lohn. Als im Winter 1925 im Westen Alaskas eine Diphtherie-Epidemie ausbrach, startete ein Wettlauf gegen die Zeit, der in die Geschichte einging. Über 20 Schlittenhundeteams starteten beim „Serum Run to Nome“, um der betroffenen Bevölkerung in Stadt Nome lebensrettende Medikamente zu bringen. Bei Temperaturen von bis zu minus 50 Grad überwandten die Teams die 1000 Kilometer lange Strecke in nur fünf Tagen. Besonderer Ruhm wurde Husky Balto zuteil. Er war der erste Hund, der die Stadt erreichte. Seine Glorie wurde tragischerweise sein Schicksal: Erst landete er als Ausstellungsobjekt im Wanderzirkus, dann im Zoo von Cleveland.



Foto: © Brown Brothers

Fremdgegangen

Lange galten Gibbons als Vorzeige-Monogamisten. Feldbeobachtungen und genetische Analysen zeichnen jedoch ein anderes Bild: Vaterschaftstest bewiesen, dass die in festen Partnerschaften lebenden Tiere eine hohe Affinität zum Seitensprung haben. Insbesondere der Kontakt zu Nachbargruppen an Reviergrenzen scheint zu sexueller Offenheit zu animieren. Inwieweit diese Techtelmechtel den Moralvorstellungen der Affen entsprechen, ist ungeklärt. Sicher ist hingegen, dass die Affenaffären ein echter Gewinn für die genetische Vielfalt sind.



Illustration: © Andreas Bornhörd

Auferstanden

Tauchen ausgestorben geglaubte Pflanzen oder Tiere wieder auf, spricht die Wissenschaft vom Lazarus-Phänomen – inspiriert vom Mythos von Lazarus, der von den Toten auferstanden sein soll. So auch beim Juan-Fernandez-Seebär: Massiv bejagt galt die Ohrenrobberart lange als ausgerottet. 1965 entdeckten

Forschende wenige dutzend Tiere. Die Meeressäuger hatten sich ihr Überleben auf den schwer zugänglichen Felsen der Juan-Fernández-Inseln vor der Küste Chiles gesichert. Dank strikter Schutzmaßnahmen ist ihre Population geschätzt wieder auf über 12.000 Tiere angewachsen.



Illustration: © Daniela – stock.adobe.com

Wiedergeboren

Beim Thema Anti-Aging ist uns die Tierwelt weit voraus. Hat die kleine Quallenart „Turritopsis dohrnii“ ihren Zenit überschritten, drückt sie die biologische Resettaste. Transdifferenzierung nennt sich die Zellverjüngung, bei der sich die betagte Meduse ins Polypenstadium zurückentwickelt. Von dort startet sie erneut ihre Metamorphose zur erwachsenen Qualle. Diesen Prozess kann das Nesseltier beliebig oft wiederholen. Sie hat das Geheimnis der ewigen Jugend gelüftet. Dabei bekommen Quallen nicht einmal Falten.



Illustration: © Anaisyjet – stock.adobe.com

Tierisch lustig!

Was ist bei einer Maus größer als bei einem Kamel?
Das M.

Hunde und Katzen sind wie LAN und WLAN.
Hunde sind LAN – gesichert und kabelgebunden.
Katzen sind WLAN – manchmal da und wieder weg.

Wie heißt ein Uhu, der gute Laune hat?
Ein „Juhu!“

A cartoon illustration of a yellow dog with a black collar, looking up and to the right. The dog is set against a red circular background with a yellow border.

Nur noch bis 31.12.2025

10€

WILLKOMMENS-RABATT*



JETZT APP LADEN & REGISTRIEREN



DAS FUTTERHAUS



DAS SCHWINDEN DER ARTEN



Biodiversität in der Krise

Die genetische Vielfalt auf unserem Planeten nimmt zusehends ab. Ganze Wälder sterben, komplette Insektengruppen verschwinden, viele Tier- und Pflanzenarten gehen unwiederbringlich verloren. Wie ernst steht es um die Biodiversität, und ist der Artenschwund eine unterschätzte Gefahr? Antworten von Dr. Andreas Kinser, Leiter Natur- und Artenschutz bei der Deutschen Wildtier Stiftung.

Was genau ist Biodiversität und warum ist sie so wichtig für das Leben auf der Erde?

Der Begriff Biodiversität – oder biologische Vielfalt – steht für die Vielfalt des Lebens auf der Erde. Er umfasst drei Dimensionen: die Vielfalt der Ökosysteme, die Vielfalt der Arten und die genetische Vielfalt innerhalb dieser Arten. Die biologische Vielfalt ist damit nichts weniger als die Grundlage für unsere Gesundheit, Ernährung und Lebensqualität und letztlich für unser Überleben. Bestäuber wie Wildbienen sichern die landwirtschaftliche Produktion von Obst und Gemüse, Regenwürmer sorgen für fruchtbare Böden und Schimmelpilze liefern medizinische Wirkstoffe wie Penicillin. Die Wechselwirkungen zwischen Tieren, Pflanzen, Mikroorganismen und ihrer Umwelt sorgen für die Reinigung von Luft und Wasser, die Speicherung von Kohlenstoff oder die Produktion von Sauerstoff. Zudem bedeutet Vielfalt auch Stabilität: Je mehr Arten ein Ökosystem bevölkern, desto widerstandsfähiger ist es gegen Störungen wie Extremwetter, Schädlingsbefall oder Krankheiten.

Wie schätzen Sie den aktuellen Stand der weltweiten Artenvielfalt ein?

Die Biodiversität auf unserem Planeten schwindet rasant. Das gilt nicht nur für die Anzahl der Arten, sondern auch und besonders für ihre genetische Vielfalt. Eine Forschergruppe der Universität Sydney hat Daten zum Erbgut von mehr als 600 Tier-, Pflanzen- und Pilzarten von 1985 bis heute ausgewertet. Zwei Drittel der untersuchten Arten hatten in dieser Zeit genetische Vielfalt verloren. Durch die genetische Verarmung innerhalb einer Art werden nachfolgende Generationen anfälliger für Umweltveränderungen und können schlimmstenfalls aussterben. In Deutschland gilt bereits ein Drittel aller Tier- und Pflanzenarten als gefährdet.

Was sind die Hauptursachen für den Verlust der Biodiversität?

Seit Jahrtausenden beeinflussen menschliche Aktivitäten die biologische Vielfalt – doch erst seit einigen Jahrzehnten offenbaren sich zunehmend negative Folgen. Die intensive Land- und Forstwirtschaft, die Zerstörung oder Zerschneidung von Naturflächen sowie Umwelt-, Lärm- und Lichtverschmutzung machen vielen Arten das Überleben schwer. Viele finden schlicht kaum noch geeignete Lebensräume.

Wie beeinflusst der Klimawandel die Biodiversität?

Der Klimawandel bringt neue Herausforderungen: In den Alpen, wo er besonders stark zu spüren ist, leidet zum Beispiel die Gämse schon heute unter Hitzestress. Der Alpenschneehase wiederum, das Tier des Jahres 2025, verpaart sich zunehmend mit Feldhasen, die durch den Klimawandel in immer höhere Bergregionen vorstoßen. Durch diese sogenannte Hybridisierung verlieren Schneehasen zunehmend an genetischer Identität – langfristig könnte die Art vielleicht ganz verschwinden. Auf der anderen Seite erleben wir gerade, dass eher wärmeliebende Tierarten vor allem aus Südeuropa nach Deutschland einwandern, da sie hier mittlerweile geeignete Lebensräume vorfinden. Dazu gehören zum Beispiel der Goldschakal oder der Bienenfresser. ▶



Chewies

NOT ONLY FOR
CRAZY DOGS!

CHEWIES TRAININGSHAPPEN

Der Monoprotein-Belohnungs-
snack für deinen Dog!



Chewies Trainingshappen sind weiche, leicht verdauliche Monoprotein-Snacks fürs Training. Sie sind getreide- und glutenfrei, ohne Zuckerzusatz, künstliche Zusätze oder Konservierungsstoffe. Hergestellt in Deutschland, ohne Gentechnik und Tierversuche, mit transparenter Zutatenliste. In sieben Sorten mit heimischen und besonderen Proteinquellen.

MONOPROTEIN



GRAIN FREE



NO ADDED SUGAR



SOFT

ACHTUNG SUCHTPOTENZIAL!

📷 🌐 🌐 Folge uns auf chewies.de

Welche Rolle spielen Landwirtschaft, Städtebau und Industrie beim Verlust von Lebensräumen?

Die intensive Landnutzung durch uns Menschen ist ohne Zweifel der Hauptgrund für den Verlust von naturnahen Lebensräumen – und damit von Biodiversität. An Land gehören dazu Land- und Forstwirtschaft mit ihrem intensiven Einsatz von Pestiziden und Dünger, in den aquatischen Lebensräumen sind die Fischerei und der Eintrag von Umweltgiften ein wesentlicher Treiber des Artensterbens. Und natürlich haben auch unsere Städte mit naturnahen Lebensräumen wenig gemeinsam – vielerorts sind sie aber trotzdem zu wichtigen Rückzugsräumen für viele Arten geworden, die in ausgeräumten Agrarsteppen eben keinen Lebensraum mehr finden können. Ein häufig unterschätztes Phänomen ist auch die Zerschneidung von Lebensräumen durch Straßen, Schienen oder Kanäle.

Wo wird die Biodiversitätskrise bereits besonders deutlich?

Ganz klar in den landwirtschaftlich geprägten Lebensräumen. Ein Beispiel ist das Rebhuhn, ein ganz typischer Bewohner der offenen Feldflur. Seit dem Ende der 1970er Jahre ist die Rebhuhnpopulation europaweit um über 90 Prozent geschrumpft. Der Acker- und Wiesenbewohner findet heute einfach zu wenig Versteckmöglichkeiten vor seinen Feinden und Rebhuhnküken finden kaum noch Insekten, auf die sie in den ersten Lebenswochen angewiesen sind. Auch der Feldhamster leidet unter intensiver Landwirtschaft und ist in den meisten Regionen seines ehemaligen Verbreitungsgebiets bereits ausgestorben. Dabei bilden Rebhuhn und Feldhamster mit Blick auf die Lebensgemeinschaften im Offenland leider nur die Spitze des Eisbergs.

An welchen Stellen hat das Artensterben schon heute spürbare Konsequenzen für unser tägliches Leben?

Der Feldsperling wurde Mitte des 20. Jahrhunderts in China durch eine gezielte Kampagne an den Rand der Ausrottung getrieben, weil er als ein bedeutender Getreideschädling galt. Nur wenige Jahre später litt die chinesische Bevölkerung an einer schweren Hungersnot, da Heuschrecken die Ernten vernichtet hatten. Sie hatten sich sehr stark vermehrt, da Feldsperlinge als natürliche Feinde ausgefallen waren. Solche folgenschweren Beispiele sind bei uns bisher zum Glück nicht bekannt. Doch auch bei uns sind die Auswirkungen von Monotonie und Artenarmut spürbar: Das großflächige Absterben von Fichten durch Borkenkäferbefall in den vergangenen Jahren wäre in diesem Ausmaß sicherlich nicht geschehen, wenn unsere Wälder arten- und strukturreicher gewesen wären.

Welche langfristigen Folgen hätte ein fortschreitender Verlust der Biodiversität für den Menschen?

Die Vielfalt der Natur ist die Überlebensgarantie für uns Menschen. Nur sie ermöglicht es uns, Antworten auf neue Herausforderungen zu finden, seien es zum Beispiel medizinische Wirkstoffe für neu entstandene Krankheiten oder die Entwicklung neuer, ressourcenschonender Materialien.

Was muss passieren, um die Biodiversität vor dem drohenden Kollaps zu retten?

Wir Menschen müssen begreifen, dass mit jeder verlorenen Tier- und Pflanzenart eine Seite aus dem Buch des Lebens unwiederbringlich verloren ist. Um die drei Dimensionen der Biodiversität zu schützen, brauchen wir vor allem möglichst naturnahe, und miteinander vernetzte Lebensräume. Am Ende braucht Artenvielfalt einfach mehr Platz und Zeit, um langfristig gesichert zu sein.

Was macht Ihnen Mut?

Wir wissen heute bereits sehr viel darüber, warum wir Arten verlieren und wie wir sie schützen können. Nach dem Verbot des für viele Wildtiere schädlichen Insektizids DDT in den 1970er-Jahren nahm die Zahl der Greifvögel wieder zu. In sauberen, renaturierten Flüssen gibt es wieder mehr Fischotter. Unsere eigenen Schutzprojekte zum Feldhamster sind hoch erfolgreich, weil wir heute sehr genau wissen, wie Feldhamster geschützt werden können, und in Berlin konnten wir auf den von uns angelegten Blühflächen allein knapp 180 verschiedene Wildbienenarten nachweisen.

Doch neben solchen gezielten Artenschutzprojekten brauchen wir eine gemeinsame Kraftanstrengung, um auch die Vielfalt der Gene und der Ökosysteme langfristig zu schützen. Eine solche Kraftanstrengung könnte vielleicht durch die 2024 in Kraft getretene EU-Verordnung zur Wiederherstellung der Natur, die sogenannte WVO, initiiert werden. Die WVO verpflichtet die Mitgliedstaaten dazu, geschädigte Ökosysteme in einen guten Zustand zurückzubringen, den Verlust der Artenvielfalt aufzuhalten und eine Trendwende einzuleiten. Diese Kraftanstrengungen schaffen wir nur gemeinsam mit den Landwirten und Waldbesitzern, weshalb die Deutsche Wildtier Stiftung eng mit ihnen zusammenarbeitet. ■



40.000 €
für den Erhalt von
Waldwildnis und
Artenvielfalt

Da steckt Gutes drin!

Mit dem Verkauf unserer Permanenttragetasche unterstützen wir die Deutsche Wildtier Stiftung bei ihrem Projekt Nationales Naturerbe, um unberührte Naturflächen und Artenvielfalt für folgende Generationen zu sichern.



Dr. Andreas Kinser, Leiter Natur- und Artenschutz bei der Deutschen Wildtier Stiftung

NEU

GimCat®

Artgerecht & beutenah

**JEDER BEUTEL
EIN STÜCK
BEUTE**

**ANGELEHNT
AN DAS
NÄHRSTOFFPROFIL
NATÜRLICHER
BEUTETIERE**



PROTEINREICHES SOFT PÂTÉ:

**70% FLEISCH & INNEREIEN
+ GERSTENGRAS & LEINÖL
NO GRAIN & ADDED SUGAR**

ERHÄLTlich IN 6 SORTEN



MADE IN GERMANY

Futterherzen für Gartenvögel



Eine echte Herzensangelegenheit:
Mit wenigen Zutaten und ohne großen Aufwand
lassen sich dekorative Leckerbissen
für hungrige Gartenvögel herstellen.

Das wird gebraucht



Ca. 700 g Körnermischung und Saaten (activa und NATURplus) 500 g Bio Kokosöl (Lunderland), Silikon-Backförmchen, Sisalband, Papp-Strohhalme, Schere, Topf, Rührlöffel, Teelöffel.

Kokosöl erwärmen



Das Kokosöl in einen Topf geben und auf niedriger Stufe erwärmen, bis es flüssig ist. Den Topf vom Herd nehmen, etwas abkühlen lassen.

Körnermischung vorbereiten



Verschiedene Körner und Saaten in eine Schüssel geben und durchmischen.

Aufhängung zuschneiden



Papp-Strohhalme in etwa 7 cm lange Stücke teilen.

Zutaten vermengen



Körnermischung zum Kokosöl geben, die Masse gut umrühren.

Mischung einfüllen



Papp-Strohalm ins Förmchen stellen. Das Förmchen mit dem Kokos-Körnermix bis zum Rand auffüllen und die Oberfläche glattstreichen. Kühl lagern, bis die Masse vollständig durchgehärtet ist. Tipp: ab ins Kühlfach!

Aus der Form lösen



Die ausgehärteten Herzen aus der Form lösen.

Strohalm entfernen



Den Strohalm vorsichtig herausziehen.

Aufhängung anbringen



Sisalband durchfädeln und an den Enden verknoten. Die Herzen gut erreichbar für Meise und Co. aufhängen. Wir wünschen unseren Gartenpiepern guten Appetit!

Friends ^{activa}

Jetzt im neuen Look



DAS FUTTERHAUS

