

gratis

DAS MAGAZIN VON



SOMMER 2026

DEINE NATUR

LECKER- SCHMECKER

Erntefrischer Genuss
aus eigenem Anbau

SPASS UND SPEED

Mit unserem Agility-Set wird
Ihr Liebling zur Fellrakete

SONNEN- STUNDEN

Strahlende Aussichten mit schicken
Outdoormöbeln

GARTEN- KALENDER + POSTER

mit praktischen
Tipps

Sommer

MIT ALLEN SINNEN DEN

und seine schönsten Augenblicke genießen



Lotus
Biscoff[®]
ice cream

**AB 2026 NEU:
LOTUS BISCOFF ALS EIS!**

**JETZT BEI
DEHNER
PROBIEREN!**



**Cremiges Eis
mit Lotus Biscoff
Keksstückchen**

**Crunchy Lotus Biscoff
Keksstückchen
im Überzug**

**Einzigartiger
Lotus Biscoff
Geschmack**



EDITORIAL

Der Sommer ist mehr als eine Jahreszeit, er ist ein Gefühl von Freiheit, Leichtigkeit und Freude. Jetzt schmeckt das Leben nach sonnengereiften Früchten, riecht nach frisch gepflückten Kräutern und klingt nach Gezwitscher, Lachen und Hundebellen. Tauchen Sie ein in ein Fest für die Sinne!

Da sind das Obst und Gemüse aus dem Nachsgarten zusammen mit leckeren Kreationen aus der Outdoorküche, die auf der Zunge zergehen. Da sind die wunderschönen Hortensien, Stauden und Ziergräser, die dem Blick schmeicheln. Da sind die smarten Gartenhelfer, erfrischenden Wasserspender, stylishen Outdoormöbel und vieles mehr.

Ob Sie ein Hochbeet anlegen, ein Insektenhotel eröffnen, neue Rezepte ausprobieren oder mit Ihrer Fellnase Agility üben – Hauptsache, Sie genießen den Sommer auf ganzer Linie! Tipps und Inspirationen finden Sie in diesem Magazin reichlich.

Viel Spaß & traumhafte Sonnentage wünscht

Ihr Dehner Team

Bühne frei für
den Sommer!

6



TREND
Outdoorküche
(Seite 10)



Beet und
Balkon

22



TITELTHEMA

6 Sommer-Feeling im Grünen
Der Garten als Bühne für alle Sinne

BUNT & BLÜHEND

- 16 Serie Balkon**
*Wohlfühlplatz im Freien: entspannen,
ernten & genießen*
- 22 Beet- und Balkonpflanzen**
*Blühende Pracht vom Frühjahr bis zum Herbst;
mit Lieferantenporträt*
- 26 Megacool**
Trendprodukte für einen relaxten Sommer
- 30 Kübelpflanzen**
Urlaubsflair für Balkon & Terrasse
- 32 Unsere Top 6**
Sonnenliebende Stauden
- 34 Ziergräser**
Leicht, lässig und vielseitig einsetzbar
- 36 Bambus & Funkien**
Spannende Blattmuster und Texturen
- 38 Alle lieben Lavendel!**
Mit Lieferantenporträt
- 40 Rosen über Rosen**
Die Königin der Blumen hat Hochsaison
- 42 Highlife**
Rankgerüste für Kletterpflanzen
- 44 So vielfältig wie imposant**
Neue und bewährte Hortensien-Sorten

INHALT

PLANEN & UMSETZEN

- 48 Alles Tomate?**
Neuheiten beim Naschgemüse
- 53 Garten-Outfits:**
bequem und funktional
- 56 Pflanzenschutz**
für Gesundheit und guten Wuchs
- 58 Hochbeete**
Unsere Top-Modelle für Balkon und Terrasse
- 61 Gartenhelfer**
Nützliche Tools, die das Gärtnern leichter machen
- 62 Richtig wässern**
Wasser sparen und speichern

WOHNEN & WOHLFÜHLEN

- 66 Solar- und Granitbrunnen**
für Wohlfühlmomente im Garten
- 68 Gartenmöbeltrends**
Lounges, Sitzgruppen, Schirme und Pflegeprodukte



84
Action, please!

76 Reisetipp: Amrum
Paradies für Naturliebhaber

78 Zimmerpflanzen
Urlaubsambiente daheim

TIER & WIR

84 Aktiv. Entspannt. Gesund.
Agility, Kuschelecken & Snacks für Hund und Katze

92 Frühlingsnacks für Nager
Frisches aus dem Garten

94 Premium-Futterhäuser und -Futter für Wildvögel

96 Insektenhotels
richtig platzieren

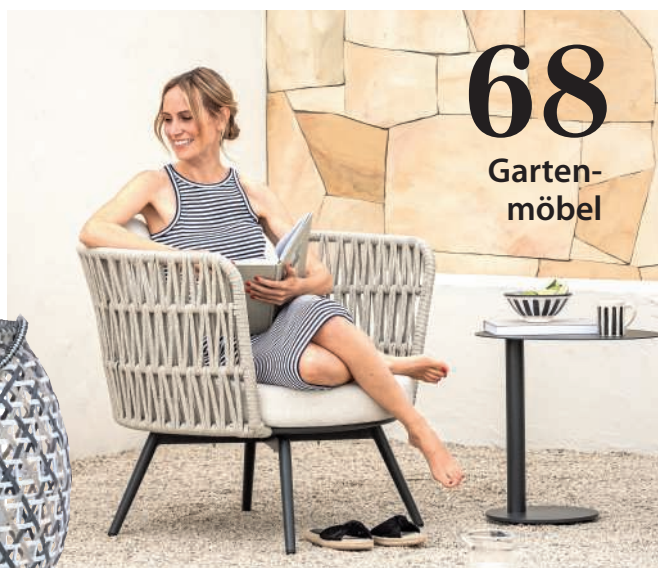
3 Editorial

54 Kleine Gärtner

98 Impressum



62 Bewässerung



68
Gartenmöbel



78
Zimmerpflanzen

WIR HABEN IDEEN!

Dehner weiß, was Pflanzen brauchen, Tiere glücklich und ein Zuhause schöner macht. Lassen Sie sich von unseren Tipps & Trends inspirieren. Richten Sie einfach Ihre Smartphone-Kamera auf den QR-Code – und schon geht's los!





MIT PAPRIKA
FÜR VIEL VITAMIN C



FREUEN SIE SICH AUF ...

... GENUSS PUR

Das Auge isst mit bei unseren
dekorativen Leckereien

SEITE 6-9

... DRAUSSEN KOCHEN

für eine Extraportion Spaß
und Genuss im Freien

SEITE 10-11

... DEZENTE BELEUCHTUNG

an stimmungsvollen Abenden

SEITE 12-13

... DEKORATIVE WINDRÄDER

bieten Sommerwind leichtes Spiel

SEITE 14-15



MIT ROSMARIN
UND THYMIAN
ALS MEDITERRANE
KLASSIKER

Den Sommer GENIESSSEN

Die sonnige Jahreszeit bietet eine schier unendliche Fülle an Gefühlen & Eindrücken. Wir entdecken & genießen sie mit allen fünf Sinnen.

Endlich wieder mit nackten Füßen durchs Gras laufen, endlich wieder frisch gepflückte Tomaten im Mund zerplatzen lassen, endlich wieder Sommer! Wir haben Ihnen die schönsten Vorfreude-Momente in Bildern festgehalten – von duftenden Blumensträußen & Kräutern über kulinarische Kreationen für Familie & Freunde bis hin zu leuchtenden Augenblicken und wunderschönen Windfängern. Hören, riechen, schmecken, sehen und fühlen Sie die Happy Season auf ganzer Linie! Der Sommer wird schön, so viel steht fest.

” HÖREN

*Sommer ist, wenn
Kinderlachen das Ohr
streift, Bienen summen,
Wasser plätschert
und jeder Gartentag
wie Musik klingt.*

“

+ MIT TOMATEN
FÜR ZUCKERSÜSSE
SNACKS

+ MIT DILL
FÜR DIE FEINE
KRÄUTERNOTE

+ MIT GÜRKE
FÜR DEN
FRISCHE-KICK

TITEL-
THEMA
Den Sommer
genießen

DEKOTIPP
+

Oben: Mit einem bunten Blumenstrauß aus **Skabiosen, Ehrenpreis, Wicken, Scharfgarbe, filigranen Halmen** und mehr holen Sie sich den Sommer in die Vase. Am schönsten ist er frisch gepflückt – luftig & verspielt im trendigen Wildblumenlook.



Mitte: Ein leckeres Essen hat einen liebevoll dekorierten Tisch verdient. Als mediterrane Eye-catcher eignen sich hervorragend kleine **Olivestämmchen im Topf**. Stoffservietten bringen Sie mit Rosmarin-Salbei-Sträußchen stilvoll zur Geltung. Wir sagen guten Appetit!



Unten: Kreative **Gemüse-Brote** und **pflückfrische Tomaten** sind nicht nur für den Magen, sondern auch für die Augen eine echte Wonne.



Rechts: Was könnte im Sommer schöner sein als Familie und Freunde zu einem gemütlichen Outdoor dinner einzuladen? Mit **Leckereien vom Grill** und **erntefrischem Gemüse** zaubern Sie im Handumdrehen aus einem einfachen Gericht ein Gedicht. Für die Abendstimmung sorgen **Lichterketten** und **Tischlampen**, die ein wunderbar warmes Licht verbreiten.

Feine Kunst

Wir haben für Sie einen Snack kreiert, der nicht nur dem Bauch, sondern auch den Augen schmeichelt. So einfach geht's: Bestreichen Sie frische Brotscheiben großzügig mit Quark oder Streichkäse. Schneiden Sie Cocktail-Tomaten, Radieschen & Gurken in feine Scheiben und drapieren Sie diese zusammen mit Schnittlauch, Petersilie & Basilikum auf dem Brot zu einer bunten Blumenwiese. Jetzt nur noch ein wenig Salz & Pfeffer darüber & die kleinen Kunstwerke sind bereit zum Vernaschen.

REZEPTTIP
+

” RIECHEN

Sommer ist, wenn der Duft nach blühender Vielfalt, aromatischen Kräutern und Köstlichkeiten vom Grill die Sinne verführt.

“



BELEUCHTUNGSDIEN
SIEHE S. 12

Kochen mit AUSBlick

Der schönste Kochplatz der Welt ist der eigene Garten. Entdecken Sie unsere große Auswahl an hochwertigen und multifunktionalen Outdoorküchen!



” SCHMECKEN

Sommer ist, wenn sich der Garten in eine Genuss-oase verwandelt und jedes Gericht mit einer Prise Sonne gewürzt wird.

“

Kombinieren Sie die **Cozze Elements Outdoorküche** ganz nach Ihrem Geschmack! Das elegante **Spülmodul (1)** ermöglicht den Abwasch direkt vor Ort, das **Eckmodul (2)** mit HPL-Tischplatte sorgt für ein aufgeräumtes Gesamtbild, der **Gas-Pizzaofen (3)** bereitet knusprigen Genuss in kürzester Zeit und das **Schubladenmodul (4)** bietet viel Platz für Besteck, Gewürze und Zubehör.

Besser backen

Mit dem Original Caputo Mehl (je 1.000 g) zaubern Sie sich den Geschmack Neapels auf den Teller. Probieren Sie das authentische **Caputo Mehl Pizzeria** wie beim Italiener, das **Caputo Mehl Semola** aus bestem Hartweizengries oder das **Caputo Mehl Nuvola** für einen wunderbar luftigen Pizzateig. Tradition seit 1924, jetzt in Ihrer Küche.



Puro Gusto

Oliven sind aus der mediterranen Küche nicht wegzudenken. Ob **Salvani Grüne Oliven** (400 g) als köstlicher Snack oder **Ortuso Olivenöl extra vergine** (1.000 ml) für einen knackigen Salat und aromatische Soßen – *mamma mia*, ist das lecker



Grillwagen Alvor überall zur Stelle, wo er zum Anrichten gebraucht wird und mit viel Platz für Zubehör auf mehreren Etagen



Tutto italiano

Was wäre italienisches Flair ohne Pizza und Pasta? Niente. Holen Sie sich typisch italienischen Geschmack nach Hause! Ob **Tomaten Sauce** oder **Tomaten Polpa** von **MUTTI** (beides je 400 g), **Tomaten San Marzano** (400 g), **Tomatensoße „passata“** (ohne Schale und Kerne, 690 g) oder **Tomatensoße Basilikum** (700 g) – mit allen lassen sich köstliche mediterrane Gerichte zaubern.



Lust auf eine leckere Tomatensoße?

So einfach geht's: Sautieren Sie Zwiebelwürfel in einem Topf, fügen Sie **MUTTI Passierte Tomaten** sowie etwas Zucker hinzu und lassen Sie das Ganze bei geschlossenem Deckel ca. 20 Minuten köcheln. Danach mit Salz und Pfeffer abschmecken, Kochsahne einrühren und zur Pasta servieren. Che buono!

Platz für mehr Geschmack

Sie wissen nicht, wohin mit Ihren Köstlichkeiten? Dann hat die **Cozze BBQ Station** aus pulverbeschichtetem Stahl (belastbar bis ca. 100 kg) ihren großen Auftritt: Mit einer großzügigen Arbeitsfläche (ca. B115/T60 cm) aus robustem HPL, reichlich Stauraum auf zwei Regalböden sowie Gummirädern und höhenverstellbaren Füßen steht Ihnen der Beistelltisch treu zur Seite.



Sunset HIGHLIGHTS

Sonne aus, Stimmung an: Für romantische Lichtblicke am Abend sorgen stilvolle Lampen, Laternen und Lichterketten. Let it shine!



SOLAR-LAMPE LEVI
aus Edelstahl & Glas, solar- & akkubetrieben, spendet bis zu 6 Stunden warmweißes Licht, inkl. Dämmerungssensor, USB-C-Kabel & On/Off-Schalter



AKKU-TISCHLAMPE DYAN
aus witterungsbeständigem Metall, spendet bis zu 24 Stunden warmweißes Licht, akkubetrieben, mit 3-stufigem Dimmer, inkl. USB-C-Kabel (ca. Ø11/H30 cm)



SOLAR SERIE AMIRA bestehend aus **SOLARLATERNE** in 2 Größen (ca. Ø16/H24 cm & ca. Ø18/H30 cm), **SOLARSTAB** und **SOLARLAMPE** spendet bis zu 6 Stunden warmweißes Licht, verbindet Solar- mit Akkubetrieb und aktiviert sich von allein durch einen integrierten Dämmerungssensor – inkl. USB-C-Kabel

Ein traumhafter Sommertag neigt sich dem Ende zu, die Dämmerung beginnt und die Natur kommt langsam zur Ruhe. Der ideale Zeitpunkt, um es sich draußen mit einem Buch oder guter Gesellschaft bequem zu machen und die Seele baumeln zu lassen. Lampen, Laternen & Lichterketten tauchen die Welt in einen warmweißen Schein und verleihen

dem Abend eine besondere Stimmung. Jetzt wird geredet, gelacht oder einfach nur gemütlich entspannt. Egal wie spät es wird – die solar- & akkubetriebenen Highlights in schickem Design erhellen zuverlässig die Dunkelheit und setzen dabei wunderbar natürliche Lichtakzente. Entdecken Sie das große Angebot von Dehner!

” SEHEN

*Sommer ist, wenn das
Licht des Tages den
Abendhimmel rot färbt
und wunderbar leuchten-
den Augenblicken weicht.*

“



bis zu
6 Stunden
warmweißes
LED-Licht



1. SOLAR-LATERNE LEA aus Metall & Glas, auffälliges Muster für stimmungsvolle Lichteffekte; mit Dämmerungssensor **2. SOLAR-LICHTERKETTE MILA** aus Kunststoffgeflecht im Boho-Stil für behagliches und natürliches Flair; ca. 180 cm lang; spritzwassergeschützt; Dämmerungssensor; passend dazu: **3. SOLAR-STAB MILA** ca. Ø12/H110 cm mit Metallstab, **4. SOLAR-HÄNGELAMPE MILA** ca. Ø26/H22 cm und **5. SOLAR-LATERNE MILA** ca. Ø17,5/H26,5 cm **6. SOLAR-LICHTERKETTE LIRA** ca. L180 cm, mit anthrazitfarbenen Kunststoff-Lampenschirmchen; Dämmerungssensor, On/Off-Schalter; passend dazu: **7. SOLAR-LAMPE MINA** ca. Ø20/H19 cm aus Metall und Kunststoff und **8. SOLAR-LATERNE MINA** ca. Ø15/H37 cm; flexibel auch mit USB-C Kabel aufladbar

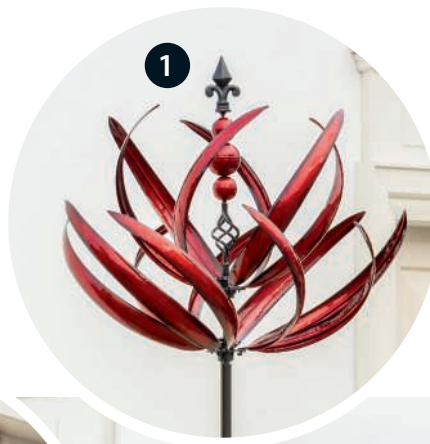


Rund & bunt

Das **Windrad in Bunt** (ca. B61/H213/T26 cm) aus witterungsbeständigem Metall sorgt für besonders farbenfrohe Drehmomente in Ihrem Außenbereich. Holen Sie sich den fröhlichen Eyecatcher nach Hause!

Der besondere Dreh

Diese außergewöhnlichen Deko-Objekte lieben die zarte Sommerbrise genauso wie Sie: Das **Windrad in Rot** (1) (ca. Ø69/H231cm) und das **Windrad in Mint-Gold** (2) (ca. Ø45/H192 cm) faszinieren mit einer geschwungenen Knospen-Ästhetik in Metall, während das **Riesenwindrad** (3) (ca. B61/H213/T26 cm) aus Metall mit seiner stilisierten Blütenform überall für Wirbel sorgt. Mit allen dreien geht es ordentlich rund – welcher ist Ihr Favorit?



” FÜHLEN

Sommer ist, wenn Sonnenstrahlen die Haut kitzeln, eine zarte Brise die Wange streichelt und Glück eine Gänsehaut zaubert.

“

Summer BREEZE...

Sie suchen einen besonderen Blickfang für Ihren Garten oder Balkon? Entdecken Sie unsere Windräder in dekorativen Farben & kunstvollen Formen!

Mediterrane Leichtigkeit

Das Mica decorations **Keramik-Geschirrset Tabo** bringt die lässige Eleganz des Südens auf den Tisch. Seine weiche, handwerklich wirkende Form, die sanfte Glasur und wechselnde, natürliche Farbtöne verbinden zeitlose Ästhetik mit moderner Alltagstauglichkeit. Dies lässt Raum für kulinarische Akzente. Jedes Stück fügt sich so harmonisch in unterschiedliche Tischarrangements ein.



Peyer-Syntex – überall zu Hause

Seit 55 Jahren steht Peyer-Syntex als Familienunternehmen für hochwertige Wohntextilien, die Design, Funktionalität und Qualität vereinen. Mit viel Gespür für Trends entstehen Kollektionen, die Wohnräume stilvoll prägen und zugleich den Anforderungen des Alltags gerecht werden. Das vielseitige Sortiment reicht von **Tischdecken und Tischsets über Accessoires für Dekorationen bis hin zu Teppichen und Bodenbelägen** für den Innen- und Außenbereich. Florale Muster, ausgewogene Farbwelten und sorgfältig ausgewählte Materialien verleihen jedem Produkt eine besondere Ausdruckskraft. Nachhaltigkeit, verantwortungsvolle Produktion und langlebige Qualität stehen dabei stets im Mittelpunkt. So entstehen textile Lösungen, die Räume verwandeln und ein Zuhause schaffen, das ebenso einladend wie zeitlos ist.

Lassen Sie sich von den neuen Design- und Farbwelten rund um ein trendiges und zugleich wertig eingerichtetes Zuhause inspirieren, egal ob im Innenbereich oder im Außenbereich.

ZEIT ZUM RELAXEN

Einfach kurz hinsetzen, die Füße hochlegen und tief durchatmen? Am stylischen *Tisch Paris* in Grün oder Terracotafarben und im dazu passenden bequemen *Stapelstuhl* können Sie den Tag entspannt ausklingen lassen.



KAFFEPAUSE AUF DEM Balkon

Hübsch eingerichtet und mit bunten Sommerblumen, Duftkräutern und sanft raschelnden Gräsern wird der Balkon im Sommer zum Wohnraum im Grünen. Vielleicht starten Sie dort gern mit der ersten Tasse Kaffee in den Tag oder gönnen sich eine Auszeit zur Teestunde mit selbst gebackenem Kuchen. Legen Sie die Füße hoch, vertiefen Sie sich in Ihr Lieblingsbuch, blinzeln Sie in die Sonne und genießen Sie den perfekten Moment. Fröhliche Farben von Dauerblühern wie Dahlien heben zusätzlich die Laune und machen Ihren Balkon garantiert zum schönsten Platz.



KLEINES STAUDENBEET

Ihnen fehlt ein farbenfroher Blickfang auf dem Balkon? Eine stabile Weinkiste aus Holz eignet sich super für ein Mini-Beet. Legen Sie die Kiste innen mit einem Stück Gartenvlies aus, geben Sie auf den Boden eine Schicht Blähton, füllen Sie mit lockerer Blumenerde auf und arrangieren Sie darin Ihre Lieblingsstauden, z. B. Blauraute (*Perovskia atriplicifolia*), Stauden-Phlox (*Phlox paniculata*), Mehl-salbei (*Salvia farinacea*) und Schafgarbe (*Achillea millefolium*) in harmonischen Farben, Formen und in üppig blühender Pracht.



ABER BITTE MIT KUCHEN

Ein leckerer Vanillekuchen mit ganz viel Beeren und Zuckerguss macht die Kaffeepause perfekt.

Das brauchen Sie: Guglhupfform, 250 g Butter, 175 g Zucker, 400 g Mehl, 5 Eier, 4 EL Milch, 2 Päckchen Vanillezucker, 1 Päckchen Backpulver, 150 g Puderzucker, kleingeschnittene Früchte

Zubereitung: Form innen einfetten, mit etwas Mehl bestäuben; Backofen auf 160 °C Umluft erhitzen; alle Zutaten ca. 3 Min. lang zu einem cremigen Teig verrühren; in die Form geben und glattstreichen; auf der unteren Schiene im Backofen ca. 55 Min. backen, 10 Min. in der Form abkühlen lassen, dann stürzen; Puderzucker mit Vanillearoma und ca. 4 EL Wasser verrühren und über den ausgekühlten Kuchen gießen; mit Früchten verzieren

Naschen NICHT VERGESSEN

Bio-Obstpflanzen eignen sich für jeden Garten und sogar für den Balkon. Entdecken Sie unser großes Sortiment an Bio-Beeren, sowohl im Markt als auch im Onlineshop. Beerensträucher im Topf sind platzsparend, reich tragend und zusammen mit einer Unterpflanzung aus einjährigen Blumen oder Kräutern besonders attraktiv, auch für bestäubende Insekten bei der Nektarsuche.

Die vitaminreichen, ca. 3 cm großen, grünen Früchte der **MINI-KIWI 'ISSAI'** (*Actinidia arguta*) haben eine essbare Schale.



Große, dunkelrote und aromatische Beeren liefert die **HIM-BROMBEERE 'TAY-BERRY'** (*Rubus-Hybride*) schon ab Juni.



Reich an Antioxidantien ist die **HEIDELBEERE 'REKA'**® (*Vaccinium corymbosum*); schnellwüchsig; hoher Ertrag ab Juli.



Von August–September reifen die süßen, vitaminreichen Früchte der **HERBST-HIMBEERE 'AUTUMN FIRST'**® (*Rubus idaeus*).



BIO BEERENOBST AUCH IM SET!

Die Sortenauswahl in unseren Beeren-Sets garantiert eine lange, abwechslungsreiche Erntezeit. Wählen Sie online aus verschiedenen Zusammenstellungen Ihre Lieblingskombi, oben z. B. das 4-teilige **BIO BEEREN-KIWI-SET POWEROBST**.

Eine tolle Ergänzung im Farbschema ist die herbstragende **BIO HIMBEERE 'GOLDEN EVEREST'** (*Rubus idaeus*) mit intensivem Aroma.



MARMELADE MIT PFIFF

Gelbe Himbeermarmelade mit Chili

Das brauchen Sie: 1 kg gelbe Himbeeren, 2 rote Chili-Schoten, 200 ml Saft weißer Johannisbeeren, 600 g Gelierzucker 3 : 1, 1 Bio-Zitrone, Gläser mit Schraubverschluss

Himbeeren waschen, mit etwas fein in Streifen geschnittener roter Chili (ohne Kerne!) in einen Topf geben und pürieren; ausgepresste Zitrone, Gelierzucker und Johannisbeersaft dazugeben und aufkochen; 5 Min. unter ständigem Rühren köcheln lassen, in Gläser füllen und sofort verschließen



REZEPTTIPP
+





**FÜR KLEINE UND
GROSSE NASCHKATZEN**

Frischer und gesünder
können Früchte nicht sein!
Paprika, Tomaten, Gurken
und *Kräuter* aus eigener Ernte
wandern im Sommer direkt
von der Hand in den Mund.



AROMA-BALKON

Einen geschützten Platz an der warmen Hauswand und viel Licht schätzen **Fruchtgemüse** und **mediterrane Kräuter** in Töpfen und Kästen. Ihre sonnen gereiften Früchte sind ideal für die leichte Sommerküche. Wichtig dafür: regelmäßig gießen und düngen!

PICK IT UP!

Sie möchten mit dem Naschen nicht länger warten? Dann sind unsere vorkultivierten Solitärvegetablepflanzen genau das Richtige! Sie tragen bereits zahlreiche reife oder heranreifende Tomaten, Paprika oder Chilis. Die dekorativen Pflanzen eignen sich auch mit passenden Gartenutensilien und einem dekorativen Übertopf als originelles Geschenk für Gartenliebhaber.

Die kompakt und buschig wachsende **Pick-a-Tom Cocktailtomate 'Candy'** (1) bildet pausenlos süße Tomaten; **Pick-a-Pep® Snackpaprika** liefert saftige, kleine Früchte, die von Grün nach **Orange** (2) bzw. **Rot** (3) abreifen; die **Pick-a-Tom® Pflaumtomate** (4) ist eine kleinwüchsige Buschtomate mit süß-fruchtigen Tomaten, die schon im Juni erntereif sind; an der **Pick-a-Hot Pep® Peperoni mit Früchten** (5) wachsen von Juli–Oktober immer wieder neue Peperoni von Grün bis Rot mit angenehmer Schärfe.



PICK-A-TOM® AUBERGINE benötigt einen warmen, geschützten Platz, damit ihre violett glänzenden Früchte ausreifen können.

KOMPETENZ IM DOPPELPAK: GEMEINSAM SIND WIR STÄRKER

DER INNOVATIVE PARTNERBETRIEB VREUGDENHIL/V.D. KLUGT ZEIGT EINDRUCKSVOLL, WIE PFLANZENPRODUKTION HEUTE FUNKTIONIEREN KANN – RESSOURCENSCHONEND, VERANTWORTUNGSVOLL UND ZUKUNFTSORIENTIERT.

Herr Van der Klugt, wo liegen Ihre Stärken beim Thema Nachhaltigkeit?

Nachhaltigkeit ist in unserem Partnerbetrieb weit mehr als ein Schlagwort – sie ist ein fester Bestandteil des täglichen Handelns. Wir arbeiten konsequent daran, Ressourcen zu schonen, Kreisläufe zu schließen und den Einsatz von Chemie auf ein Minimum zu reduzieren.

Ihr Ziel ist es also, die Pflanzen in Bioqualität anzubauen?

Ja, bereits heute erfolgt der Anbau bei uns zu 99 % biologisch, sowohl bei Zierpflanzen als auch bei Gemüse. Auf chemischen Pflanzenschutz und mineralische Düngung verzichten wir. Stattdessen kommen Nützlinge, organische Düngemittel und sorgfältig abgestimmte Substrate zum Einsatz. Auch zur Torfreduzierung wird intensiv geforscht und mit Alternativen wie Rindermist experimentiert, um eine nachhaltige Lösung zu finden, ohne die Pflanzenqualität zu beeinträchtigen.

Aber nachhaltig zu wirtschaften bedeutet ja noch mehr ...

Das stimmt! Energieeinsatz und Klimaschutz zum Beispiel. Auch in diesem Bereich sind wir sehr fortschrittlich: Das fängt bei eigenen Solaranlagen und Energiezentralen an, die zu einer deutlichen Reduzierung des CO₂-Ausstoßes beitragen. Wir haben unsere Energieschirme erneuert und verwenden eine intelligente LED-Beleuchtung, die es ermöglicht, Lichtintensität und -farbe präzise auf die verschiedenen Wachstumsphasen abzustimmen. Dies führt zu optimalem Wachstum, stärkeren und widerstandsfähigeren Pflanzen sowie zu besserem Ausgangsmaterial für den Gemüse- und Zierpflanzenanbau. Zudem wird das gesamte Wasser, das wir für die Bewässerung verwenden, zu 100 % recycelt.



Gilt das auch für Kunststoffe?

Bereits 70 % unserer Töpfe bestehen aus recyceltem Material und können erneut vollständig recycelt werden. Unser Nachhaltigkeitskonzept bezieht aber auch effiziente Transportwege und die kontinuierliche Schulung der Mitarbeiterinnen und Mitarbeiter ein. Mehrere Umweltzertifizierungen unterstreichen unseren hohen Standard und das klare Bekenntnis unseres Unternehmens zu umweltbewusstem Handeln.



MEHR INFOS
Vreugdenhil/v.d. Klugt



HIER ARBEITEN WIR
Westland und Bleiswijk,
Niederlande



UNSERE KOMPETENZ
Kultur von Gemüse-
und Zierpflanzen



**UNSER UMWELT-
BEITRAG**
keine mineralische Dün-
dung, kein chemischer
Pflanzenschutz, torf-
reduzierte Erde



UNSER ZERTIFIKAT
MPS-GAP, MPS-SQ, MPS
Product Proof, MPS A

FARB- *harmonie*

Sie lieben starke Statements? Dann
bepflanzen Sie den Balkon doch mal
in Ihrem ganz persönlichen Look!





Gelb mit Weiß

Frisch, leicht und voller Energie: Gelb und Weiß bringen Sonne auf den Balkon und sind perfekt für alle, die es hell, modern und unkompliziert mögen **1. TROMMEL-SCHLÄGEL 'GOLF BEAUTY'** (*Craspedia globosa*) mit gelben, an dünnen Stielen aufragenden Kugelblüten; beliebte Anflugstation für Insekten, ebenso wie **2. GOLD-MARIE 'GOLDEN EMPIRE'** (*Bidens ferufolia*) goldgelb leuchtender Blütenflor; lange Blütezeit von April bis Oktober **3. ZAUBERSCHNEE 'DIAMOND FROST'** (*Euphorbia hypericifolia*) robustes Wolfsmilchgewächs mit zarten weißen Blüten; bildet die perfekte Hintergrundkulisse **4. HUSARENKNÖPFCHEN** (*Sanvitalia procumbens*) pflegeleicht; gelbe Blütenköpfe, die vom Sommer bis zum Herbst durchblühen und Bienen anlocken

Blau mit Weiß

Wie eine frische Brise an einem warmen Sommertag: Blau und Weiß wirken klar, zeitlos und passen ideal zu natürlichen Materialien wie Holz oder Korb. **5. BALLON-BLUME** (*Platycodon grandiflorus*) bildet große, markante Blütensterne in Blau, Weiß und Rosa im Gegensatz zu **6. LEBERBALSAM** (*Ageratum houstonianum*) mit unzähligen blauen Strahlenblüten, die kleine Polster bilden, umschmeichelt von **7. SILBERREGEN** (*Dichondra argentea*) als dekorative Hängepflanze, die auch einen perfekten Kontrast zu den aufragenden blauen Blütenständen vom **8. MEHLSALBEI** (*Salvia farinacea*) setzt.

GARTENROSEN DIREKT VOM ZÜCHTER

Rosen Tantau Vertrieb GmbH & Co. KG

Tornescher Weg 13 · 25436 Uetersen

Tel.: +49 (0) 41 22 – 70 84 · www.rosen-tantau.com

Rosen
Tantau



Rot mit Blau

Die beiden Komplementär-farben setzen starke Akzente und bringen Dynamik in die Bepflanzung. Die Mischung aus warmen und kühlen Tönen sorgt für Spannung und Tiefe; ideal für alle, die ausdrucksstarke Gestaltungen lieben.

- 1. GERANIE STEHEND** (*Pelargonium zonale*) aufrechter Wuchs und samtige, opulente Blüten; in hellem Rot besonders plakativ
- 2. EDELLIESCHEN** (*Impatiens Neuguinea*) schöner, pflegeleichter Dauerblüher; sorgt auch im Halbschatten für farbintensive Auftritte
- 3. MEHLSALBEI** (*Salvia farinacea*) viele nachtblaue Blüten in aufrechten Blütenständen; blüht bis in den Spätherbst; anspruchslos und robust; für sonnige Standorte

Üppiges Rot

Wenn Sie im Garten auf starke Farbeffekte setzen, wird Sie die leuchtend rot blühende Begonie Dreams® Garden MacaRouge begeistern! Im Halbschatten auf der Terrasse bringt sie ihre Leuchtkraft besonders schön zur Geltung, aber auf einem sonnigen Balkon fühlt sie sich ebenfalls sehr wohl und wird mit ihrer hübschen runden Form insbesondere als Solitärpflanze auf einem Tisch garantiert zum Blickfang in der Tafelrunde.

Die **4. BEGONIE DREAMS® GARDEN MACAROUGE** erhalten Sie in unterschiedlichen Topfgrößen. Sie eignet sich hervorragend für Mixpflanzungen aus verschiedenen Sommerblühern, z. B. in einem kontrastreichen Farbmix aus rot, gelb und blau blühenden Pflanzen. Ihre großen Blüten mit gelber Mitte halten den ganzen Sommer über bis zum ersten Frost. Dabei benötigt die robuste Schönheit nur wenig Pflege und ist auch unempfindlich gegen Regen.



Rosa mit Weiß

Sanft, verspielt und herrlich sommerlich – Rosa und Weiß wirken romantisch, ohne kitschig zu sein. Sie reflektieren das Licht besonders schön und sind perfekt für einen Balkon, der zum Träumen, Verweilen und Abschalten einlädt. **5. HÄNGEPETUNIE 'PINK SKY'** (*Petunia*) große, mehrfarbige Blüten in Pink mit weißen Sprenkeln; pflegeleichter Dauerblüher von Mai bis Oktober; toll in Ampeln **6. GERANIE 'SMOKEY EYE'** (*Pelargonium zonale*) zweifarbige Blüten in traumhaftem Rosa mit dunkelpinkfarbener Mitte; perfekt für Kästen und Kübel; lange Blütezeit bis in den Herbst **7. ZAUBERSCHNEE 'DIAMOND FROST'** (*Euphorbia hypericifolia*) Multitalent, das unermüdlich grazile weiße Blüten bildet; pflegeleicht; hitze- und trockenheitsverträglich



LASS DEIN GLÜCK WACHSEN

Gewinne jetzt mit Neudorff und etwas Glück einen Volkswagen ID. Buzz*

- 1 Neudorff Produkte kaufen
- 2 QR-Code scannen
- 3 Kassenbon in der Neudorff App hochladen



* Teilnahme ab 18 Jahren. Weitere Teilnahmebedingungen und Datenschutzhinweise findest du unter www.neudorff.de/gewinnspiel

SOMMER-DINNER
Tischset Loreto, in organischer
Tropfenform, ca. L45/B40 cm

1

ENTSPANNUNG
Campingstuhl Ibiza Alumi-
umgestell, Textilbespan-
nung, 3-fach verstellbar,
belastbar bis ca. 140 kg,
ca. B62/H87/T76 cm

2



3

CHEERS!
Kohlensäurehaltiger
Weißwein-Cocktail
in den Geschmacks-
richtungen Erdbeere,
Holunder oder Apfel-
Holler; 6 Vol.-%

BE COOL!
Akku-Kühlbox TE-COL
18/27 Li-Solo: 18 V für
den mobilen Einsatz,
mit Kühl- und Warm-
haltefunktion

4



MEGA COOL

Unsere Top 7
für einen relaxten
Sommer

GRILL-GLÜCK
Gasgrillstation von
ALLFLAME mit 3
Hauptbrennern aus
Edelstahl und um-
fangreichem Zubehör

7



6

MÜCKEN, ADE!
THERMACELL vertreibt Mücken durch
einen Wirkstoff, der erhitzt wird und ohne
Geruchsbelästigung verdampft

WASSER MARSCH
Gießkanne aus verzinktem
Stahlblech, mit nostalgischem
Flair; auch mit Wasser gefüllt
angenehm leicht, 5 l Volumen;
praktischer Brause-Aufsatz

5



Wenn die Tage wärmer werden und der Garten zur Partyzone wird, dürfen die richtigen Gadgets nicht fehlen. Von entspannten Dinner-Abenden über erfrischende Cocktails bis zu smarten Outdoor-Begleitern – unsere Trendprodukte wecken spontane Urlaubsgefühle und bieten lässigen Komfort. Alles easy, also – der Sommer kann kommen!



Gerätehäuser Für mehr Ordnung, für draußen.

Die Biohort-
Gerätehäuser
sind mit einem
Seitendach
erweiterbar.*



Gerätehaus AvantGarde Gr. A2, silber-metallic mit Seitendach

Mit einem Gerätehaus von Biohort entsteht Stauraum im Außenbereich, wo Gartengeräte, Werkzeug oder andere Utensilien regelmäßig zum Einsatz kommen. Hochwertiges Metall und eine präzise Verarbeitung stehen für erstklassige Qualität und gewährleisten Langlebigkeit und Stabilität über viele Jahre hinweg.



Gerätehaus HighLine in dunkelgrau-metallic



Gerätehaus Europa in quarzgrau-metallic



Gerätehaus Neo in silber-metallic



Gerätehaus Panorama in dunkelgrau-metallic

Alle Gerätehäuser sind in weiteren Farben und Größen erhältlich.
*ausgenommen Gerätehaus Panorama

Made in Austria

Das Geheimnis schöner BALKONPFLANZEN



BALCONERA von LECHUZA erspart häufiges Gießen, ist überall anzu- bringen und easy zu bepflanzen.

Mit den Balkonkästen BALCONERA von LECHUZA wird der Sommer zum Kinderspiel. Das eingebaute Bewässerungssystem kümmert sich selbst an heißen Tagen zuverlässig um Ihre Pflanzen, und der Wasserstandsanzeiger zeigt immer, wie viel Wasser noch im Tank ist. Super praktisch: Die Pflanzeinsätze lassen sich herausnehmen – so können Sie sie leichter bepflanzen, und die Kästen bleiben solange am Geländer oder an der Mauer.



BALKONKASTEN BALCONERA gibt es in zwei Ausführungen: in romantischer Flecht-Optik als BALCONERA Cottage und mit klassisch seidenmatter Oberfläche als BALCONERA Color. Beide sind in vielen Farben und in vier Längen von 40–100 cm erhältlich. Passende Halterungen für Geländer und Mauern werden mitgeliefert.

SICHER BEFESTIGT AN JEDEM ORT

BALKONKASTENHALTER WALL ist für Mauern die perfekte Lösung. Einfach aufsetzen, stufenlos anpassen und schon verwandeln sich triste Mauern in blühende Oasen. Eine dezente Abdeckung sorgt dafür, dass das Gurtband an der Rückseite unsichtbar bleibt.



BALKONKASTENHALTER DUO bietet mehr Platz für üppige Blütenpracht, denn mit ihm befestigen Sie gleich zwei Kästen an nur einer Halterung. Mithilfe von Adaptern passt er sowohl an Geländern als auch auf Mauern. Und mit der Möglichkeit, z. B. Kästen am Geländer von zwei Seiten zu installieren, nutzen Sie den Raum optimal aus.



BALKONKASTENHALTER CLASSIC ist ein bewährter Klassiker für sicheren Halt an allen gängigen Balkongeländern und universell einsetzbar. Mit ihm kann der Balkonkasten nach innen, außen oder an einer Wand montiert werden. Das Gurtband wird flexibel eingestellt.



Wasserstands-
anzeiger

Einfüllschacht

PON

Überlaufschraube

Wasserspeicher



OPTIMAL BEWÄSSERT

Das bewährte LECHUZA-Bewässerungssystem versorgt die Pflanzen bedarfsgerecht mit Wasser. Durch den Pflanzeinsatz mit Wasserstandsanzeiger, großem Reservoir und Regenüberlauf sind die Pflanzen auch ohne aufwendige Gießarbeit optimal versorgt.

EIN PLATZ AN *der Sonne*

Wahres Sommerglück, das sind warme Tage im Freien! Kübelpflanzen wie im Süden geben Balkon und Terrasse einen Hauch Urlaubsflair.





OLIVEN
 lieben es sonnig und warm, gedeihen in durchlässiger Erde und kommen gut mit Trockenheit zurecht. Frost vertragen sie nur bedingt, daher bitte hell und kühl überwintern. Ihre immergrünen Blätter wirken stilvoll und elegant.



1. SONNENBLUME 'SUNFINITY' (*Helianthus*) zahlreiche prächtige, sonnengelbe Strahlenblüten; lange Blütezeit von Juni–Oktober; beliebte Bienen- und Schmetterlingspflanze **2. FREILAND-KALANCHOE** (*Kalanchoe blossfeldiana*) pflegeleicht und anspruchslos drinnen wie draußen, wind- und wetterfest und trotzdem blührefreudig und farbenfroh **3. + 4. EUCALYPTUS, BUSCH** (*Eucalyptus*) elegante und dekorative immergrüne Trendpflanze mit blaugrünem Laub für Kübel, Kästen und Gartenbeete **5. ZIMMERHIBISKUS, BUSCH und STÄMMCHEN** (*Hibiscus rosa-sinensis*) sorgt mit exotischen Trichterblüten in verschiedenen Farben und Größen für Tropen-Flair auch im Freien **6. INDISCHES BLUMENROHR** (*Canna indica*) von Mai–Oktober mit lilienähnlichen Blüten, verschiedene Sorten, hoher Wuchs bis zu 2 m **7. DIPLADENIE, PYRAMIDE und 8. DIPLADENIE, AMPEL** (*Dipladenia-Hybride*) Rankpflanze; zahlreiche große, samtige Trichterblüten, verschiedene Farben; glänzende grüne Blätter; für warme, vollsonnige Plätze **9. DRILLINGSBLUME, STÄMMCHEN** (*Bougainvillea glabra*) tropische Schönheit, leuchtende pinke Hochblätter, die kleine cremeweiße Blüten umfassen; Standort sonnig und warm, gut düngen, regelmäßig gießen, kühl, aber frostfrei überwintern **10. OLEANDER STÄMMCHEN** (*Nerium oleander*) in verschiedenen Farben, blüht von Mai–Oktober; robust, benötigt warmen, sonnigen Platz und viel Wasser; frostfrei überwintern **11. + 12. OLIVE BUSCH und STÄMMCHEN** (*Olea europaea*) wärmeliebender Strauch, wintergrün mit duftenden Blüten von April–Juni; Fruchtbildung nur bei optimalen Bedingungen; sonniger, geschützter Platz, robust und pflegeleicht; frostfest bis ca. -5°C , hell und kühl überwintern

Die Top

6

der
sonnen-
liebenden
Stauden



DEHNER
BLECHGIESSKANNE
NOSTALGISCHER STIL

1

GARTENSALBEI

(Salvia nemorosa)
liebt sonnenexponierte und trockene Plätze und lockt dort wochenlang mit duftenden violettfarbenen Lippenblüten zahllose Bienen und Schmetterlinge an

2

EISENKRAUT

(Verbena bonariensis)
weit verzweigte, bis zu 120 cm hohe Blütenrispen mit kleinen dicht gefüllten Blüten ziehen Insekten magisch an; filigraner Wuchs; beliebte Schnittblume

3

**SOMMER-
ZIERLAUCH**

(Allium senescens)
seine hoch über den anderen Stauden thronenden Blütenpompons spenden noch im Spätsommer Nektar für Biene & Co.; vermehrt sich leicht

4

SCHAFGARBE

(Achillea millefolium)
mit ausdauernder Blüte von Juni–September ist die in vielen Farben blühende Staude mit ihren pollenreichen Tellerblüten ein wahrer Insektenmagnet

5

**SONNENAUGE
'SOLE D'ORO'**

(Heliopsis helianthoides) robuste, ca. 1 m hohe Prachtstaude, die mit ihren gelben Strahlenblüten Insekten von Juli bis zum Herbst als Nektarquelle dient

6

BLAURAUTE

(Perovskia atriplicifolia)
violettblaue Blütenrispen, stark duftend; mit für Insekten als Nahrungsquelle idealer später Blütezeit von Juli–Oktober; silbergraues Laub, ideal für trockene Lagen



NEU
Dehner &
Landlust in
Kooperation

1 SCHMUCK-
LILIE

Landlust
KOLLEKTION




EXKLUSIV BEI


**EINFACH SCANNEN
UND BESTELLEN:**




Entdecken Sie jetzt exklusiv bei Dehner die neue Landlust Kollektion! Saisonal wechselnde Produkte finden Sie unter dem QR-Code dehner.de/Landlust

 @dehner

 @meindehner

 @mein.dehner

 dehner.de

BIO STAUDEN-SET
LANGE BLÜTE

2

Landlust
KOLLEKTION

Landlust
KOLLEKTION

Die Blattspitzen von **1. Japanisches Blutgras 'Red Baron'** (*Imperata cylindrica*) zeigen eine leuchtend rote Blattfärbung über das ganze Jahr.

Zart wirken die bis zu 1,5 m hohen Blütenrispen der **2. Rutenhirse 'Prairie Sky'** (*Panicum virgatum*); ein Hingucker in Beet und Topf sind die markanten Ähren vom **3. Lampenputzergas 'Hameln'** (*Pennisetum alopecuroides*).

Feine, elegant bogig überhängende Halme zieren das **4. Chinaschilf 'Gracillimus'** (*Miscanthus sinensis*).

5. Pampasgras 'Evita' (*Cortaderia selloana*) erreicht mit prägnanten Blütenständen ca. 1,5 m.

6. Chinaschilf 'Ferner Osten' (*Miscanthus sinensis*) mit schmalen überhängenden Wedeln

7. Zebra-Chinaschilf 'Zebrinus' (*Miscanthus sinensis*) zeigt dekorativ gelb-grün gestreifte Blätter

8. Federborstengras 'Tiny Tails' (*Pennisetum setaceum*) mit ins Rot überlaufenen Halmen

9. Rutenhirse 'Cheyenne Sky' (*Panicum virgatum*) wächst kompakt und dichtbuschig mit schleierartigem Fruchtschmuck

10. Lampenputzergas 'Rubrum' (*Pennisetum advena*) wird bis zu 80 cm hoch; Blütezeit August bis Oktober; blüht rotviolett, die Blätter sind grün und tiefrot



PAMPASGRAS

Seine über zwei Meter hohen, majestätischen Blütenwedel sind ab dem Spätsommer und den Winter über ein Blickfang im Garten. Die kleinere Sorte 'Evita' eignet sich auch für Pflanzkübel. Getrocknet sind die Halme eine imposante Deko in hohen Indoor-Vasen.



Ziergräser geben der Gestaltung Struktur – leicht, lässig und elegant. Wie vielseitig sie sind, zeigen filigrane Halme, weiche Wedel und buntes Laub.



ONLINE
GÜLTIG

10%*

bei Onlinebestellung von Stauden & Gräsern

Aktionscode* **Pflanze-426**

* Online gültig bis 31.07.2026. Auch auf reduzierte Artikel. Aktionscode im Warenkorb eingeben. Nicht mit anderen Rabatten kombinierbar.

GANZ SCHÖN *schattig*



SCHIRMBAMBUS

Wussten Sie, dass Bambus aufgrund seiner einzigartigen Wachstumsstrategie zu den am schnellsten wachsenden Pflanzen der Welt zählt? Dadurch kann er in kurzer Zeit für Begrünung und Sichtschutz sorgen. Außerdem ist er immergrün und hält auch strengem Frost stand.

SCHIRMBAMBUS 'JUMBO' (*Fargesia murielae*) bringt mit dichten Horsten aus frischgrünen glänzenden Blättern ganzjährig Asia-Flair in den Garten; auch als Kübelpflanze auf der Terrasse frosthart bis -25°C

Bambus und Funkie sorgen mit Blattmustern für Farbhighlights und setzen mit kontrastreichen Texturen schöne Akzente

SCHIRMBAMBUS 'FORMIDABLE'

(*Fargesia robusta*): Bis zu 4 m hoch wird diese frostharte Sorte mit grazil überhängenden Blättern; horstbildend, eine Wurzelsperre ist nicht nötig.

FUNKIE 'DEVON GREEN'

(*Hosta*-Hybride) vergleichsweise schneckenresistente Sorte mit rein grünen Blättern und ausgeprägten Blattnerven; ca. 30 cm hoch

WEISSRAND-FUNKIE 'PATRIOT'

(*Hosta x fortunei*) mit breitem, reinweißem Blattrand und dunkelgrüner, gerippter Blattmitte; ca. 50–70 cm hoch



BLÜTE IM JULI

Funkien bilden im Sommer langgestielte Blütenrispen mit helllila-farbenen Blüten; auch die Funkie 'Blue Mouse Ear' (*Hosta*-Hybride) mit graublauen, am Ende spitz zulaufenden Blättern.

GLANZLEISTUNG BEI WENIG LICHT

Neben Funkien finden Sie bei Dehner viele weitere Arten, die sich jenseits des Rampenlichts wohlfühlen, z. B. die Prachtspiere (*Astilbe x arendsii*) mit bunten federartigen Blütenständen, Hortensien (*Hydrangea*-Arten), Purpurglöckchen (*Heuchera*-Sorten) mit farbigen Blättern, Herbstanemone (*Anemone hupehensis* var. *japonica*) oder blühende Bodendecker wie Immergrün (*Vinca minor*) oder die Waldsteinie (*Waldsteinia*).



EIN LEBENDIGES BLATTMUSTER zeigt die Funkie 'Whirlwind' (*Hosta x fortunei*), deren herzförmige Blätter einen Farbverlauf von dunklem Grün zu Hellgrün in der Blattmitte aufweisen. Die Spitzen sind in sich verdreht.



LAVENDEL
Lavandula angustifolia

Standort:
vollsonnig, warm

Wuchshöhe:
40-70 cm

Blütezeit:
Juni- August

Pflege:
durchlässige Erde, wenig gießen, Rückschnitt nach der Blüte

Farbe:
Violett, Lila, Pink, Rosé, Weiß

SO DUFTET DER SOMMER

Holen Sie sich mit Lavendel das Laissez-faire-Feeling Südfrankreichs in Ihren Garten – und seinen betörenden Duft dazu!

Waren Sie schon einmal in Südfrankreich? Die Lavendelfelder der Provence sind ein unvergessliches Erlebnis! Unzählige Sorten bilden ein Blütenmeer in Dunkelviolett, Lila und Pink – natürlich mit dem Klassiker selbst, (1) **Lavendel** (*Lavandula angustifolia*), als winterhartem Halbstrauch mit seinem berühmten beruhigenden Duft und leuchtend violett-blauen Blüten oder der bereits ab Mai blühende (2) **Schopf-Lavendel** (*Lavandula stoechas*), der wahre Lavendelliebe mit auffälligen

Hochblättern krönt. Bei Dehner finden Sie die schönsten Sorten für die Topfkultur – darunter eine in torffreier Pflanzerde! Wenn Sie Ihre Sammlung erweitern möchten, haben wir noch eine Neuheit für Sie: (3) **Lavendel 'Felice Silver'** (*Lavandula angustifolia*), mit hinreißendem Blüten-Blatt-Kontrast, kompaktem Wuchs und intensivem Aroma. Beliebt ist Lavendel übrigens nicht nur bei Freunden mediterranen Flairs, sondern auch bei Bienen und Schmetterlingen als Nektarpflanze.

3
NEUHEIT!
LAVENDEL 'FELICE SILVER'
 Eine wunderschöne Züchtung mit besonders langer Blütezeit: Aus der Mitte bilden sich ständig neue Blütenstiele.

NACHHALTIG DENKEN, VERANTWORTLICH HANDELN

DAS NIEDERLÄNDISCHE FAMILIENUNTERNEHMEN VAN DER SALM HAT SICH ÜBER VIER JAHRZEHNTE ZU EINEM MODERN AUFGESTELLTEN PRODUKTIONSBETRIEB FÜR KLEINSTRÄUCHER WIE LAVENDEL ENTWICKELT.

Glückwunsch, Herr Van der Salm, Sie wurden 2025 als Pflanzenproduzent mit grüner Vision ausgezeichnet.

Ja, danke. Das war eine Auszeichnung, die unter anderem unser Engagement in Sachen Nachhaltigkeit gewürdigt hat. Seit den 1980er-Jahren arbeiten wir daran, unsere Produktionsprozesse möglichst umweltschonend zu gestalten – von der Pflanzenauswahl bis zur Logistik.

Wie können wir uns das vorstellen?

Durch eigene Züchtungsarbeit beziehungsweise Veredelungsprogramme stellen wir zunächst sicher, dass nur robuste, gesunde Pflanzen produziert werden. Dabei setzen wir neue torfarme Substrate ein, die sich positiv auf die Pflanzengesundheit auswirken. Durch diesen Effekt können wir dann die Pflanzenschutzmaßnahmen auf den Einsatz von Nützlingen reduzieren. Daran sieht man: Es ist eine Kette von Maßnahmen, die ineinandergreifen und positive Effekte haben. Für die Natur, die Umwelt und für unser Unternehmen.

Was verstehen Sie in Ihrem Betrieb unter Umweltschutz?

Alle unsere Pflanzen werden z. B. in Töpfen aus 100 % recyceltem Material kultiviert. Diese Töpfe können anschließend vollständig wieder dem Recyclingkreislauf zugeführt werden – das ist ein wichtiger Beitrag zur Müllvermeidung und Ressourcenschonung und gehört für uns zur nachhaltigen Produktion dazu: von der Wurzel bis zum Versand. Darauf sind wir besonders stolz!

Gilt das auch für die Transportwege?

Bei der gesamten Logistik achten wir auf hohe Effizienz. Innerhalb des Unternehmens verwenden wir ohnehin nur Elektrofahrzeuge. Bei der



Lieferung an unsere Partner werden LKW durch hohe Produktkonzentration optimal ausgelastet, unnötige Fahrten vermieden und der CO₂-Ausstoß damit deutlich reduziert. Wir lassen uns bei diesen Maßnahmen extern beraten und schulen unsere Mitarbeiterinnen und Mitarbeiter im Bereich Nachhaltigkeit. So hoffen wir, langfristig das nötige Know-how im Unternehmen aufzubauen.



MEHR INFOS
Van der Salm



HIER ARBEITEN WIR
Boskoop, Niederlande



UNSERE KOMPETENZ
Züchtung robuster Sorten
ohne Einsatz von Chemie
und Mineraldünger



**UNSER UMWELT-
BEITRAG**
torfarme Substrate, Re-
cyclingbehälter, opti-
mierte Transportwege



UNSER ZERTIFIKAT
MPS-GAP, MPS-SQ, MPS
Product Proof, MPS A

ROSEN ZUM Verlieben

ROSENVIELFALT BEI DEHNER:
FÜR DIE ROMANTISCHEN MOMENTE
IM LEBEN – UND IM GARTEN!



1. **BALKONROSE 'LILLY ROSE'** (*Rosa-Hybride*)
nostalgisch-rosa, dicht blühend; verspielt
verzweigt wachsend; bis maximal 50 cm hoch
2. **BEETROSE 'KAFFE FASSETT'**® (*Rosa-Hybride*)
mit gefülltem, großblütigem Purpurflor; betö-
render Limonenduft, lange Blütezeit; sternruß-
und mehlttauresistent; kübelgeeignet

ENGLISCHE ROSEN VON DAVID AUSTIN

Romantik pur! Rosen von David Austin zeigen ihre anmutige Schönheit mit gefüllten Blüten in soften Pastelltönen und wunderbaren Duftnoten. Im Onlineshop von Dehner finden Sie unter www.dehner.de/ oder www.dehner.at eine große Auswahl der bezaubernden Züchtungen für die Beet- und Topfkultur.



Richtig düngen, bitte!

Damit Sie möglichst lange „rosige Zeiten“ im Garten haben gibt es ein Zauberwort: Düngen! In **Dehner Rosendünger** steckt alles, was Rosen für kräftigen Wuchs und Widerstandskraft gegen Krankheiten brauchen. Geben Sie z. B. organisch-mineralischen Dehner Langzeitdünger schon beim Einpflanzen ins Pflanzloch. Königliche Hoheiten wie die **Edelrose 'Augusta Luise'**® (3) (*Rosa-Hybride*) danken es mit gesundem Wuchs und einem Meer aus fruchtig duftenden Blüten.



ESSCHERT ZINGIESSKANNE
NOSTALGISCH

Romantischer Garten

Für eine Pflanzung im König-Arthur-Stil eignen sich Kletterrosen entlang einer Steinmauer besonders gut: dicht wachsend, gesund, in vielen verschiedenen Farben blühend – und zum Verlieben schön! Alles über Auswahl und Pflege von Rosen finden Sie online in unserem Ratgeber „Rosen“.

Dekorativ und very British

England ist das Traumland vieler Gartenfreunde. Das beliebte Cottage-Flair unterstützen wir gern mit speziell dafür geeigneten Pflanzen-Accessoires.



- 1. DEHNER PFLANZSTÜTZE CHESTER** stabile Eisenkonstruktion, frost- und UV-beständig; rostige Antikoptik; ca. Ø50/H70 cm
- 2. BEETZAUN CORNWALL** aus Metall; um zusätzliche Zaunelemente beliebig erweiterbar; rostet nicht; ornamental
- 3. DEHNER METALL-ROSENBOGEN CORNWALL** robust; Klassiker für Kletterrosen; ca. B118/H236/T31 cm
- 4. CORNWALL SPALIER** wetterfestes, pulverbeschichtetes Metall; mit und ohne Bepflanzung z. B. als Raumteiler einsetzbar; in zwei Höhen: 120 und 180 cm





Auch die alten Römer hatten den Bogen raus, was Gartengestaltung betrifft. Sie wussten genau, wie man Rankgewächse schön in Szene setzt. Wer weiß, vielleicht haben sich die Engländer von ihnen einiges abgeschaut, z. B. in puncto stilvolle Eleganz. So erklärt sich eventuell die Kombination vom historischen Touch eines Obeliskens mit der rustikalen Optik von Korbgeflecht, in dem die prachtvoll blühende Dipladenie sehr schön zur Geltung kommt. Gelungenes Teamwork, gewissermaßen. Aber Rankhilfen haben nicht nur eine ästhetische Wirkung, sie sind auch sehr funktional. Als Dekoobjekte geben sie in Cottagegärten gleichzeitig den Pflanzen Halt, fassen Beete ein und dienen als Sonnen- und Sichtschutz.



5. + 6. OBELISK CHESTER
aus Eisen; stabile, langlebige Rankhilfe, Rostoptik für britischen Country-Style; in zwei Höhen: 140 und 184 cm
7. DEHNER PFLANZKUPPEL CHESTER aus Eisen; stabile Konstruktion in Rostoptik, in zwei Höhen: 60 und 75 cm

Hortensien



Mit Hortensien wirkt jeder Garten ein wenig verträumt – die sanften Farben, die großen Blütenbälle und ihr elegantes Auftreten sorgen für eine luftig-leichte Sommerstimmung.

Kaum eine Pflanze bringt so viel Ruhe und zugleich so viel romantisches Flair in den Garten wie die Hortensie. Ob am schattigen Sitzplatz oder mitten im Staudenbeet – ihre großen Blütenwolken wirken besonders im Schatten als prägnante Farbtupfer. Wer ihnen einen lockeren, nährstoffreichen Boden gönnt und an heißen Tagen für ausreichend Feuchtigkeit sorgt, wird mit lange haltender, beeindruckender Blütenpracht belohnt. Besonders charmant ist ihr hübsches Farbspiel, das je nach Sorte und Standort zwischen soften Pastelltönen und kräftigen Nuancen wechselt. So entsteht ein ganz eigener Sommerlook, der den Garten bis in den Herbst hinein strahlen lässt. Und selbst wenn die letzten Blüten an Kraft verloren haben, bleiben sie noch lange bezaubernd schön. Denn sie welken nicht wie sonst bei Blüten üblich, sondern trocknen oft in einer Art und Weise ein, die filigran und ätherisch wirkt und den Blütenstand als Ganzes erhält. Auf diese Weise bilden sie auch den Winter über einen Blickfang im Beet oder können für Kränze und andere floristische Kreationen verwendet werden.



HORTENSIE 'DIVA FIORE'
IMMER WIEDER NEUE BLÜTEN



An ihren flachen schirmartigen Blütenständen und dem Kranz aus Hochblättern ist die **Teller-Hortensie** (*Hydrangea macrophylla*) leicht erkennbar.



Eine Hortensie, die extrem lange ununterbrochen blüht, sehr robust und schnittverträglich ist? Das alles vereint z. B. die fantastische Newcomerin '**Diva fiore**'® (*Hydrangea macrophylla*).



Zeitlos und in elegantem Weiß setzt die **Bauern-Hortensie** (*Hydrangea macrophylla*) malerische Akzente in schattigen Bereichen.

Zum Niederknien schön ist **Rispen-Hortensie Groundbreaker® 'Ruby™'** als Bodendecker; ihre weißen Blüten werden mit der Zeit dunkelrot.



NEUHEIT

Hortensien
Groundbreaker®



Ein bezaubernder Bodendecker ist auch die **Rispen-Hortensie Groundbreaker® 'Greeny™'** mit dichten, grün bis hellgrün blühenden Rispen.



RISPEN-HORTENSIE
GROUNDBREAKER® 'BLUSH™'
NIEDRIG UND KOMPAKT



Die **Rispen-Hortensie** oder auch **Bodendecker-Hortensie Groundbreaker® 'Blush™'** mit zarten Weiß- und Rosatönen eignet sich ideal für Kübel und kleine Beete. Blüht lange und ist besonders standfest.



Hier ist der Name Schneeball Programm: Die Blüten der **Schneeball-Hortensie 'Annabelle®'** wirken besonders in einem grünen Umfeld.



Die **Schneeball-Hortensie 'Pink Annabelle'** (*Hydrangea arborescens*) ist mit ihren großen farbigen Blütenpompons überall ein Blickfang.



Eine spät blühende, sehr frostharte und stadtklimafeste Sorte ist die **Rispen-Hortensie 'Limelight®'**.



**RISPEN-
HORTENSIIEN**
*(Hydrangea pa-
nicula)* gedeihen
besonders gut
im lichten Schat-
ten. Je sonniger
der Standort ist,
desto mehr Wasser
benötigen sie.
In Kombination
mit Stauden und
Sommerblumen
kommt sie beson-
ders zur Geltung.

Tauchen Sie mit uns
in die wunderbare Welt
der Hortensien ein und
erfahren Sie, wie Sie
die Schönheit erhalten.

Damit Hortensien gesund wachsen und viele Blüten tragen, lohnt sich ein Blick auf die Pflegemaßnahmen. Sie werden sehen: Der Aufwand ist gering, um ihren Ansprüchen gerecht zu werden. Zusätzlich können Sie mit Spezialerden und Spezialdünger Bonuspunkte in Form von besonders üppiger Blütenpracht sammeln.

Düngen

Hortensien lieben humusreiche, feuchte Erde und graben ihre Wurzeln gern tief in den Boden. Doch auch im Kübel machen sie eine gute Figur. Dort pflanzen Sie sie am besten in eine kalkfreie **Spezialerde** mit einem pH-Wert von ca. 4–4,5. Düngen Sie im Frühjahr und im Juni – später nicht mehr, damit die verholzenden Triebe rechtzeitig vor dem Winter ausreifen.

Gießen

Der botanische Name *Hydrangea* deutet es schon an: Hortensien sind dem Wasser sehr zugetan. Bei anhaltender Trockenheit welken sie schnell und sollten dann ausgiebig gewässert werden, am besten morgens und abends. Das gilt besonders für Kübelpflanzen.

Schneiden

Bei Hortensien gibt es **zwei Schnittgruppen**. Zur ersten gehören Arten und Sorten, die ihre Blütenknospen bereits im Vorjahr anlegen, z. B. Bauern-Hortensien und Kletter-Hortensien. Hier würde ein starker Rückschnitt im zeitigen Frühjahr alle Blütenansätze entfernen. Es werden daher nur die abgeblühten Rispen entfernt. Die zweite Gruppe beinhaltet Rispen-Hortensien und Schneeball-Hortensien. Sie blühen am diesjährigen Holz und können im zeitigen Frühjahr stark zurückgeschnitten werden. Das bedeutet: jeden Trieb auf 2–3 Knospaare kürzen, alte, schwache oder sich kreuzende Triebe ganz entfernen. Das sorgt für kräftige Blütenrispen und kompakten Wuchs.

AB INS GEMÜSEBEET

JUHU! NUN BEGINNT DIE ZEIT, IN DER KÄLTEMPFINDLICHE GEMÜSE INS FREILAND GEPFLANZT WERDEN KÖNNEN – UND DIE ERSEHNT ERNTE EIN STÜCKCHEN NÄHER RÜCKT.



Über 40
Tomatensorten
im Sortiment

Tomaten sind so vielfältig in Farbe, Geschmack, Form und natürlich auch in der Verwendung. Unsere Empfehlung: Sorgen Sie für Abwechslung in Beet und Topf, um die Sortenfülle auszukosten! Süße Cherrytomaten zum Naschen, rundfrüchtige Tomaten für die Küche, Fleischtomaten für den Salat oder für eine herzhafte Suppe. Wenn Sie keine Möglichkeit haben, empfindliche Tomaten vor Wetterkapriolen zu schützen, verwenden Sie einfach krankheitsresistente Sorten, die auch im Freiland gut wachsen.



Tiger-Cocktailtomate
Hingucker in Garten und Küche; knackig und mit markanter rot-grüner Streifenzeichnung

Johannisbeertomate

Mega-Pluspunkte: kübelgeeignet; süß, saftig; robust; kein Ausgeizen nötig



Dehner

Tomatenerde

torffrei, Vorratsdünger, nach EU-Ökocriterien aus natürlichen Rohstoffen



Dehner Gourmet Garten Fleischtomate, orange mit nahezu samenlosen, würzig-süßen und aromatischen Früchten; geschützt kultivieren



Fleischtomate, rot ertragreich mit bis zu 200 g schweren Früchten; resistent gegen Krankheiten, für Freiland und Gewächshaus geeignet



Tomatentopf Tom Tomato

Einsteiger-Komplettset für die Gemüsekultur mit Topf, Wassertank, Bewässerungsbändern und Rankhilfe; in drei verschiedenen Farben



Resistente Tomate, rundfruchtig

von Juni–Oktober reife Stabtomate mit bis zu 100 g schweren Früchten; bis 180 cm hoch



Schoko-Cocktailtomate Exotik auf dem Teller: große, braune, aromatische Früchte; platzfest, robust; topfgeeignet



Dehner Gourmet Garten Tomate rund, veredelt hoher Zucker- und Säuregehalt; gut wüchsig und resistent gegen Bodenkrankheiten; für Kultur im Gewächshaus



Zuckertomate, orange

farb- und geschmacksintensiv; kleine, süße, runde Früchte; vital und robust gegen Krankheiten; fürs Freiland

Bioland Cherrytomate

viele kleine Früchte mit süß-säuerlichem Aroma; ertragreich, widerstandsfähig; aus Bioland-Anbau

DAS MANTRA BEIM EIGENANBAU LAUTET: ALLES ZU SEINER ZEIT: JETZT SIND GERADE GEMÜSE, DIE ES WARM UND SONNIG MÖGEN, AM START.

Während Jahres-Allrounder wie Spinat oder Möhren schon in die zweite Runde gehen und auch Salate oder Lauch bereits seit April im Freiland wachsen, warten nun die Jungpflanzen von Tomaten, Zucchini, Gurken und Paprika sehnsüchtig auf den Umzug ins Gartenbeet. Im Juli/August rücken Wintergemüse wie Grünkohl, Rosenkohl, Feldsalat auf frei werdende Plätze der Frühstarter nach.



GRÜNE HELDEN

In grünem Gemüse steckt Gesundheit satt, z. B. in Gurkengewächsen wie **Zucchini** oder **Schlangengurke** wertvolle Vitamine und Mineralstoffe bei wenig Kalorien. Für Abwechslung auf dem Teller sorgen z. B. **gestreifte Zucchini** – die genauso groß, robust, schmackhaft und ertragreich sind.



PRIMETIME FÜR PAPRIKA

Der ideale Kandidat für die gehypte und gesunde Regenbogenküche sind z. B. **Blockpaprika**, die auch im Topf ungeahnte Wuchskräfte entwickelt, oder **Snackpaprika** mit knackig-süßen Früchten und wenig Kernen für den Naschbalkon. **Bioland Paprika** enthält besonders viel Vitamin C und kann bereits früh im grünen Zustand geerntet werden, aber genauso gut später orangefarben oder rot mit noch mehr süß-fruchtigem Aroma.



BUNTE
VIELFALT



KLUGE VORAUSPLANUNG

Sie möchten nicht nur den Sommer über, sondern auch im Winter ernten? Dann setzen Sie ab Juli Jungpflanzen von Wintergemüsesorten wie **Feldsalat**, **Grünkohl** und **Rosenkohl**. Dass es im Spätherbst frostig werden kann, ist für sie kein Problem. Auch **Blattmangold** können Sie noch im Juli pflanzen und bis Dezember ernten. Vielen Wintersalaten, aber auch Kohl und Lauch machen Minusgrade nicht viel aus, im Gegenteil: Rosenkohl z. B. wird durch Frost noch aromatischer und Sie können sich mit ihm bestens für die Erkältungszeit wappnen. Wussten Sie schon, dass er mehr Vitamin C als Orangen enthält?





Gutes Timing

Erfolgsgaranten sind kräftige Jungpflanzen und der richtige Pflanzzeitpunkt.

APRIL

Unempfindliche Gemüsearten können bereits ins Beet oder den Balkonkasten gepflanzt werden. Dazu gehören z. B. Radieschen, Spinat, Möhren, Mangold, Erbsen, Kohlrabi oder Lauch, ebenso Kräuter wie Dill und Kerbel. Sorten mit kurzer Reifezeit können Sie mehrmals im Jahr nachsäen.

AB MAI

Am besten warten Sie noch die Eisheiligen ab, bevor Sie kräftige Jungpflanzen von Tomaten, Gurken, Zucchini, Paprika und Kürbis ins Freiland stellen oder pflanzen. Auch Bohnen können nun direkt ins Beet gesät werden.

JULI/AUGUST

Lauch, Kohl und viele Wurzelgemüse haben eine lange Reifezeit und sollten im Herbst schon einen Wachstumsvorsprung haben, bevor der Frost kommt. Wintersalate dagegen reifen schnell, ihnen macht dafür Kälte nicht viel aus.

Gemüse-
**VIEL-
FALT**

NEUHEITEN & TRENDS



HOCH HINAUS

Der vertikale Gemüsegarten liegt voll im Trend und die passende Pflanze dafür ist der **Kletterspinat**. Er braucht einen geschützten Platz, wo er an einem Rankgerüst in die Höhe wächst und Sie den ganzen Sommer über mit frischen Blättern versorgt.



LILA LAUNE

Wollten Sie immer schon den Sommer über non-stop ernten? Dann ist der **Sprossenbrokkoli** erste Wahl, denn er schafft es auf kleinstem Raum, sogar im Topf auf dem Balkon, mehrmals im Jahr viele kleine, aber feine und herrlich zarte lila Röschen zu produzieren.

REZEPTTIPP



SNACK IT ... DIP IT!

Knackfrisches Gemüse mit einem würzigen Dip – gesünder geht's nicht! Der **vegane Gurkendip** ist ruck, zuck fertig und mega-lecker. Dazu eine mittelgroße Gurke schälen, fein reiben und gründlich auspressen. 200 g Kokosjoghurt mit 1 EL frischen Zitronensaft, 1 EL frischer gehackter Minze, Salz und Pfeffer nach Geschmack würzen und vermischen. Die abgetropfte geriebene Gurke untermischen. Enjoy!

TISCHLEIN DECK DICH

Kreieren Sie doch mal Ihre eigene **From-Farm-to-Table-Küche!** Dazu gehören saisonale Früchte, biologisch angebaut, vitaminreich mit vielen bioaktiven sekundären Pflanzenstoffen. Und dabei sooo lecker! Von klassisch als Salat oder Ofengericht bis hin zum Megahype Garden-Focaccia, bei der auf knusprigem Teigboden essbare Gemälde aus Gemüse entstehen: Gemüse kann einfach alles!



MODISCH IM GARTEN



Unsere leichten und formschönen Clogs in verschiedenen Farben sind pflegeleicht dank herausnehmbarer Innensohle; komfortabel auch für breite Füße; von links nach rechts: **Clog Lily** mit Blümchenmuster, **Evasion** aus EVA-Kautschuk ebenso wie **Mellow** mit Memory-Foam und **Mona** aus synthetischem Kautschuk mit blumigem Design

Ein zeitloser Klassiker für Stilbewusste ist unser **Strohhut mit schwarzem Band** aus Polyester im Panama-Look, der Eleganz und Leichtigkeit mit erstklassiger Verarbeitung vereint.



Sehr stilvoll ist der **Handschuh Christy** mit Handflächen aus Leder, guter Fingerbeweglichkeit und perfektem Grip.



Bequemer **Clog Cloggy grün** dank ergonomischer Form und Stoßdämpfung unter der Ferse; parfümiert mit natürlichem Zitronenduft für eine antibakterielle Oberfläche; in mehreren Farben erhältlich

Die hochwertigen und langlebigen **Handschuhe** aus Leder mit Mesh-Material und der dazu passende **Gürtel Melody** aus zertifizierter OEKOTEX-Baumwolle bieten optimalen Schutz und Komfort bei der Gartenarbeit.



IMMER griffbereit

sind Ihre Gartentools in der **Gartengeräteschürze** in Olivgrün und Braun. Mehrere geräumige Fächer bieten Platz für kleinere Gartenwerkzeuge. Die Schlaufe am Hals und der Taillengurt können durch verstellbare Bänder individuell angepasst werden; separates Fach fürs Mobiltelefon; ca. B53/H80 cm



Garantiert trocken bleiben Damenfüße in den unverwüstlichen **Rubber Rainboots** mit Profilsohle und dehnbarem Schaft.



KIDS ONLY

Zeigt her eure Füße

Kinder lieben das Wasser und sie lieben es, wenn sie am Strand, am Pool oder beim Wassersport ohne langes Umziehen loslegen können. Unsere **Wasserschuhe** für Kinder eignen sich dafür ebenso perfekt wie beim Blumengießen im Garten. Sie lassen sich mit Klettverschluss leicht an- und ausziehen, sind natürlich wasserabweisend, schnelltrocknend, sehr bequem und in mehreren trendigen Farben erhältlich.





Kleine Gärtner

KINDER- PICKNICK

RUCK, ZUCK AUFGETISCHT

Sommerzeit ist Picknickzeit! Und für kleine Gärtner gibt es nichts Schöneres, als draußen zu naschen, zu spielen und dabei ihrer Fantasie freien Lauf zu lassen. Mit lustigen Brotbelägen und selbst gemixter Limonade wird daraus ein fröhliches Mini-Fest.



LUSTIGE BROTE

So einfach geht's

Hier wird das Brot zur Leinwand! Und kleine Künstler zu Zauberern. Denn wie sonst werden aus Tomaten plötzlich Kirschen? Abra-kadabra – hier kommt die Lösung: Schneide ein Baguette in Scheiben, bestreiche diese mit Frischkäse und dann geht's ans „Malen“: Halbiere Cocktailtomaten und lege sie wie Kirschen auf das Brot. Aus Schnittlauch „zeichnest“ du den Kirschen noch Stängel und mit Basilikum ein Blatt obendrauf – fertig!

ROTE LIMONADE

Frisch & fruchtig

Dazu brauchst du 250 g Kirschen, 2 EL Zucker, 1 Zitrone und etwas Mineralwasser. Zuerst pulst du die Kerne aus den Kirschen und presst die Zitrone aus. Dann pürierst du die Früchte extra fein mit einem Stabmixer und gibst den Zucker dazu. Wer's spritzig mag, füllt mit Mineralwasser auf. Im Glas glitzert's dann so schön wie echter Zaubersaft.



HABAU KINDER
PICKNICKBANK
ONLINE BESTELLBAR

KLEINE TIERCHEN, GROSSER SCHADEN

Wird eine Pflanze massiv von saugenden Schädlingen befallen, ist schnelle Hilfe gefragt – zielgenau und effektiv.

Mit seinem von der Natur inspirierten Wirkstoff richtet sich **Lizetan Plus Schädlingfrei** von **Protect Garden** gezielt gegen Pflanzenschädlinge an Zierpflanzen, Obst und Gemüse. Bienen und Nützlinge werden geschont, weil der Wirkstoff schnell ins Blatt einzieht und systemisch von innen wirkt. Noch spezieller wirken **Lizetan Plus Schädlingfrei AF** und **Lizetan Plus Blattlausfrei AF** als effektive Sprays gegen Blatt- und Schildläuse, Weiße Fliegen, Kartoffelkäfer und Zikaden – und sie wirken bereits innerhalb einer Stunde. Lizetan Plus Schädlingfrei AF gibt es als anwendungsfertiges Spray in 500 ml und 800 ml, Lizetan Plus Blattlausfrei AF in 1.000 ml.

www.seezon.de



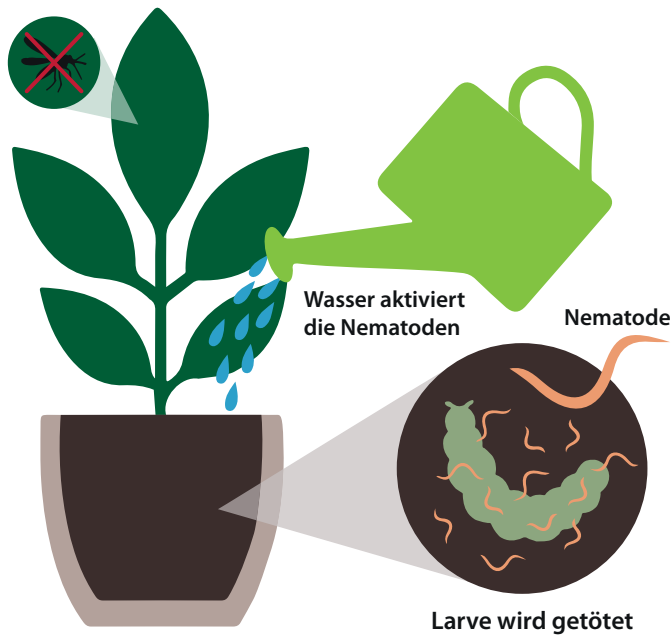
UND ES GIBT NOCH MEHR!

Geschenkgutscheine erhalten Sie in
Ihrem Dehner Markt oder auf

dehner.de/gutscheine und
dehner.at/gutscheine
zum Selbstaussdrucken!

Schenken Sie
FREUDE

Geschenkgutscheine
für jeden Anlass



Nützliche Nematoden

Mikroskopisch kleine Fadenwürmer (Nematoden) helfen, die Larven von Schadinsekten in Schach zu halten. Sie werden mit Wasser aktiviert und dann mit der Gießkanne ausgebracht. Achten Sie je nach Schädling auf den passenden Zeitpunkt und die dafür geeignete Nematoden-Art. Bei Dehner erhalten Sie u. a. folgende Mischungen: **1. NEMA T-BAG POT PLANT** gegen Trauermücken, **2. NEMA T-BAG FELTI** gegen Wiesenschnakenlarven, **3. NEMA T-BAG CAPSA** gegen Engerlinge und **4. NEMA T-BAG KRAUSEI** gegen Dickmaulrüssler.

PFLANZEN FITNESS

Gesunde Pflanzen sind kein Zufall. Mit der richtigen Für- und Vorsorge wachsen Zier- und Nutzpflanzen kräftig, blühen reich und liefern hohe Ernten.

Lang lebe die Kugel

Einfacher geht es nicht: Geben Sie 2–3 der **DÜNGERKUGELN BALKON-/KÜBELPFLANZEN** mit Langzeitdepot in den Wurzelbereich Ihrer Sommerblumen und schauen Sie ihnen bis zu 6 Monate entspannt beim Blühen zu.



Neuheit Düngesticks!

Neu in unseren Märkten und online erhältlich sind für sechs verschiedene Kulturen entwickelte, einfach zu verabreichende Düngesticks. Ein Stick reicht für 10 l Gießwasser. Das Papier auf Holzfaserbasis, in das der Dünger eingebettet ist, löst sich komplett im Wasser auf. Durch die exakte Dosiermenge sind Über- oder Unterdüngung ausgeschlossen.

Möglichst bio!

Immer mehr Hobbygärtner setzen beim Pflanzenschutz auf natürliche Lösungen und greifen zu naturbasierten, insektizidfreien Mitteln gegen Pflanzenschädlinge, z. B. unsere **5. BIO GELBSTICKER** mit geruchlosem Spezialleim; nicht bienengefährlich, zugelassen für Bioanbau oder unser zu 100 % kompostierbarer **6. BIO LEIMRING**, dem Frostspannerraupen und andere Gartenschädlinge auf den (Natur-)Leim gehen.

Folgende Ameisenmittel erhalten Sie nur im Markt nach erfolgter Beratung: **7. AMEISENKÖDERDOSE** wirkt sofort bis ins Nest über mehrere Monate; ungefährlich für Bienen **8. AMEISEN-FREI** gezielte und einfache Anwendung durch Sprühtechnik



Seit 1.1.2025: neue Biozid-Verordnung

Eine neue EU-Biozidverordnung, die ChemBiozidDV, regelt seit 1.1.2025 die Anforderungen für die Abgabe von Bioziden, d. h. Rodentiziden, Insektiziden, Akaraziden und Mitteln gegen Krebstiere, an Endverbraucher. Für einige Produkte gilt seither ein SELBSTBEDIENUNGS-VERBOT im Einzel- und Onlinehandel. Ausnahmen bilden Produkte mit vereinfachtem Zulassungsverfahren, z. B. solche mit natürlichen Wirkstoffen. Präparate, die unter die neue Verordnung fallen, werden in einer verschlossenen Vitrine aufbewahrt. Unsere geschulten Mitarbeiter händigen sie Ihnen nach einem gesetzlich vorgeschriebenen Beratungsgespräch gerne aus.



MEHR INFOS
in unserem Ratgeber
über Biozide

FÜR GÄRTEN, DIE BEGEISTERN.

Pflege beginnt mit SUBSTRAL®



SUBSTRAL
Naturen®

NEU



Mit dem neuen Dünger-Sortiment wird nachhaltiges Gärtnern zum Erfolgserlebnis - für alle, die auf starke Wirkung, einfache Anwendung und Inhaltsstoffe natürlichen Ursprungs setzen.

DÜNGER KAUFEN & E-BIKE GEWINNEN

Finde einen von 10 Gewinnscheinen in unseren SUBSTRAL® Naturen® Spezialdüngern - und gewinne ein E-Bike im Wert von 3.000 €.



Infos zur Teilnahme:
substral-ebike.com



substral.de

In Hoch- *Form*

Unsere ergonomischen Pflanz-
tische und Hochbeete bringen
viel Grün auf kleinste Flächen.

Hochbeet Provence

(1) schwarz pulverbeschichtetes Metall, zwei Etagen; Rückwand mit Platz für Haken, kleine Töpfe, Geräte; ca. B100/H160/T30 cm;

Pflanztisch Ottawa (2) aus FSC®-zertifiziertem Tannenholz, robuste Arbeitsplatte, Schublade, Regal, Gitterwand für Haken, Abfallbehälter; ca. B110/H134,5/T55 cm; nur online: stabiles

Hochbeet Gärtner (3) für den Garten; aus Lärchenholz; breiter Rand als Ablage, Wühlmausgitter, Noppenfolie zum Auskleiden; ca. B150/H75/T80 cm; für eine Wand oder als Sichtschutz eignet sich das **Balkonhochbeet**

Bretagne (4) mit dekorativer hochgezogener Rückwand; schwarz pulverbeschichtetes Metall; ca. B115/H143/T27 cm; **Balkonhochbeet**

New York (5) moderner Look: FSC-zertifiziertes Akazienholz und Metallgestell; Ablage für Zubehör; in zwei Größen; NEU: langlebiges **Balkon-**

hochbeet Ottawa (6) aus FSC®-zertifiziertem Tannenholz, stabile Metallbeine; ca. B110/H85/T60 cm

1







Multitalent **Pflanztisch Hamilton (7)** aus FSC®-zertifiziertem Tannenholz; auch als Grilltisch geeignet; robuste, verzinkte Arbeitsfläche, Regal, Schublade, Hakenleiste; ca. B112/H125/T46 cm; NEU: **Pflanztisch Provence (8)** aus Metall, schwarz pulverbeschichtet; stabile Rückwand zum Aufhängen von Utensilien; 3 Regalbretter; 4 Töpfe, 2 Haken; ca. B100/H160/T40 cm; für den Garten: **Palatino Cortenstahl-Hochbeet Urban (9)** stylish, mit rostiger, leicht rauer Oberfläche als natürlicher Schneckenschutz; verschiedene Größen



Gartenhochbeete werden in drei aufeinanderfolgenden Schichten mit unterschiedlichen Komponenten gefüllt. Mit dem **Dehner Hochbeet-Befüllsystem** ist das ganz einfach. Beginnen Sie unten mit **Dehner Bio Hochbeet Grundfüllung**, dann folgt **Dehner Bio Kompost** und den Abschluss bildet **Dehner Bio Hochbeeterde**.



Die Gartenschere mit hochwertiger Bypass-Edelstahlklinge aus gehärtetem Stahl kürzt Grashalme mit Präzisions-Wellenschliff. Klingenkopf um 180° drehbar; mit Sicherheitsverschluss



Atschere Mini mit Carbon-Stahl-Bypassklinge, antihafbeschichtet; rutschfester, ergonomischer Aluminiumgriff; schneidet Äste bis 28 mm Ø; ca. B22/H52,2/T3,5 cm

Präzise Schnitte bis 2,2 cm Ø sind mit der **Bypass-Gärtnerschere Expert** möglich; Stahlklingen mit Antihafbeschichtung; einstellbare Griffweite

Wagner WPC Pflanzroller mit geriffelter Oberfläche für sicheren Halt und Stoppern an 2 Rollen, wetterfest; bis 80 kg belastbar; ca. B29/H7/T29 cm



Very british: die pulverbeschichtete **Kent & Stowe Zinkgießkanne** mit abnehmbarem Brauseaufsatz; besonders praktisch: zwei Griffe, der obere klappbar

KLEINE HELFER FÜR DEN GARTEN



RITSCH, RATSCH .. Gut gesägt

Wenn Äste zu dick sind für die Gartenschere, wird unsere handliche **Klappsäge** spielend damit fertig; 18 cm Klinglänge sind perfekt für schnelles und müheloses Arbeiten bei filigranen und präzisen Sägeschnitten. Durch den Klappmechanismus ist die Klinge beim Transport gut im stabilen Schaft geschützt.

CASHBACK multi-star®

Geld zurück für jedes Stück!



WOLF Garten®

**Nur für kurze Zeit!
Jetzt 20% CASHBACK für alle multi-star® Produkte sichern!**

Einfach unter WOLF-Garten.de/cashback registrieren, Formular ausfüllen und Kassenbonn hochladen.

20% CASHBACK sichern!



Aktionszeitraum 01.04.-31.05.2026
Die genauen Teilnahmebedingungen finden Sie unter www.WOLF-Garten.de/cashback

f | www.WOLF-Garten.de

Bis zu 270 m²
Fläche beregnet
der leistungsstarke
VIERECKREGNER,
18 Messingdüsen sorgen für eine zuverlässige Bewässerung.

HERRLICH *frisch!*

Etwas Abkühlung kann bei hitzefrei nicht schaden. Ausgiebige Wasserspiele kommen dann auch den Rasenflächen und Beeten zugute.



RICHTIGE BEWÄSSERUNG



NOSTALGIE PUR

Die gute alte Zeit hatte auch was für sich! Bewährte Designs sind heute noch beliebt, zum Beispiel Schmuckstücke wie unsere dekorative **ZINK-GIESSKANNE** mit abnehmbarem Brauseaufsatz aus Messing. Sie entschleunigt nicht nur die Gartenarbeit, sondern ist für ergonomisches Arbeiten auch perfekt im Gewicht ausbalanciert.



Verdrehte Schläuche adé! Der dauerflexible **GARTENSCHLAUCH STABILOFLEX** bleibt von -10 bis $+60$ °C in Form; in verschiedenen Längen verfügbar; phthalatfrei, PVC-freie Innenschicht **SCHLAUCHWAGEN CLEVERROLL S** mit abgewinkeltem Schlauchanschluss und Nachtropfstopp; Grundausstattung mit 20 m Classic-Schlauch



TOLLE ROLLE

Nun kann der Sommer kommen

Mit der ca. 75 cm langen **1. GIESSBRAUSE MAXI** aus leichtem Alu erreichen Sie bequem die hinteren Stellen im Beet; ergonomischer Griff, ebenso wie die **2. MULTIFUNKTIONS-BRAUSE** mit stufenlos regulierbarer Durchflussmenge, praktischer Arretierung und 7 Sprühfunktionen; die praktische **3. SCHLAUCHFÜHRUNG** leitet Kabel und Schläuche um Hindernisse und schützt Ihre Pflanzen **4. VIERECKKREGNER** für Rasen und Beetflächen; passend für handelsübliche Anschlüsse

Tipp zur Bewässerung: Gießwasser ist kostbar und sollte so sparsam wie möglich zum Einsatz kommen. Deshalb weniger zu gießen macht aber keinen Sinn. Wässern Sie die Erde besser einmal durchdringend bis in eine Tiefe von ca. 10 cm als mehrmals am Tag in geringen Mengen. Das gilt für Beet- und Rasenflächen ebenso wie für Topfpflanzen. In den frühen Morgenstunden zu gießen ist besonders günstig, dann verdunstet nicht so viel Wasser wie in der Mittags-hitze. Am Abend lockt die Feuchtigkeit womöglich Schnecken an.

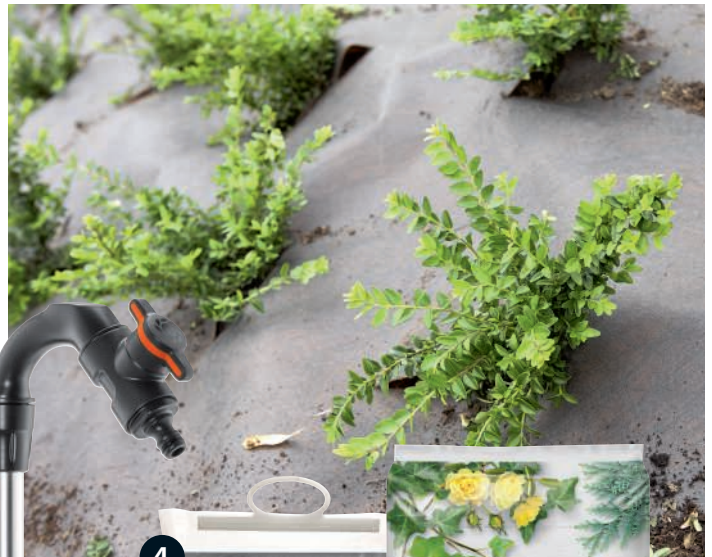
TROCKENSTRESS VERMEIDEN



2

Wasser- speicher

Ein wahres Füllhorn ist der **1. GARANTIA GARTEN-TANK CUBUS** mit 700 l Volumen und erweiterbarem Tank; aus zu 100 % recyceltem und recycelbarem Kunststoff; ca. B80/H179/T60 cm **2. 4RAIN REGENSPEICHER VASO 2IN1** stylish, mit herausnehmbarer Pflanzschale; 100 % recycelter und recycelbarer Kunststoff; 220 l, ca. Ø58/H120 cm **3. GARDENA REGENFASSPUMPE 4000/1** leistungstark; sparsamer Stromverbrauch; schlankes Design für Tanköffnungen ab 150 mm



4



5

VERDUNSTUNG EINSCHRÄNKEN

Auch durch Mulchen lässt sich Wasser sparen, denn die Abdeckung hält den Boden feucht. Die **4. RINDENMULCH-UNTERLAGE** (B200/L300 cm) dient auch als Unkrautsperrung – durch das Gewebe und die unkrautverhindernde Wirkung der Rinde. Alternativ oder unterstützend können Sie **5. RINDENMULCH** ausbringen.

NEUHEIT

Erde, die Wasser speichert

Unsere **BIO WASSERSPEICHERERDE** ist eine innovative, torffreie Spezialmischung für zuverlässige Wasserversorgung von Pflanzen. Sie eignet sich für den Garten ebenso wie für Pflanzgefäße, besonders bei sonnigen Standorten und in Trockenperioden. Hochwertige Tonminerale, Holz- und Kokosfasern sorgen für ein ausgewogenes Bodenklima. Der hohe Feuchtigkeitsspeicher durch **TIMPOR® Holzfaser Hydro** gewährleistet eine gleichmäßige Wasserversorgung, während die Luftführung im Substrat erhalten bleibt. Rindenumus unterstützt die langfristige Feuchtigkeitsregulierung und Nährstoffbindung, Ton wirkt als natürlicher Puffer. Überschüssiges Wasser wird gespeichert und bei Bedarf wieder abgegeben – so sind Ihre Pflanzen gegen Trockenstress gut gewappnet.





30x 



Solar-Bewässerung AquaBloom L

Für automatische, solarbetriebene Bewässerung ohne Wasserhahn.

- ✓ Präzise Bewässerung für Hochbeete, Terrassen oder Balkone, auch ohne Wasser- oder Stromanschluss.
- ✓ Für gesündere Pflanzen, liefert Wasser nach Bedarf und verbessert dadurch die Pflanzengesundheit und Ernte.
- ✓ Versorgt 30 Pflanzen und ist in nur 5 Schritten installiert.

DEKORATIVE GARTENBRUNNEN

ALLES IM FLUSS



1



2



3



6



4



5

Alle unsere Brunnen können mit einem in 3 Größen erhältlichen **DEHNER SOLARPANEL FÜR GARTENBRUNNEN** auf Solarbetrieb umgerüstet werden. Mit 3 m langem Kabel ist es flexibel platzierbar und in der Neigung bis zu 90° verstellbar.

1. POLYRESIN-BRUNNEN RONDA spiralförmige Skulptur mit Wasservorhang und warmweißen LEDs; witterungsbeständig; inkl. Trafo, LEDs, Akku, Pumpe; Höhe ca. 79,5 cm **2. KERAMIK-BRUNNEN CORSO** Eyecatcher aus 3 krugförmigen Elementen, witterungsbeständig; inkl. Trafo, LEDs und Pumpe; Höhe ca. 64,5 cm **3. KERAMIK-BRUNNEN CASCA** stilvolle Optik mit floralen Elementen; witterungsbeständig; inkl. LEDs, Trafo, Akku, Pumpe; Höhe ca. 65,5 cm **4. POLYRESIN-BRUNNEN LORCA** modernes Design mit Rillenmuster; witterungsbeständig; inkl. LEDs, Trafo, Akku, Pumpe; Höhe ca. 81 cm **5. DEHNER SOLARPANEL** in Größe S, M und L; mit 3 m langem Kabel flexibel platzierbar; Neigungswinkel verstellbar; Betriebszeit bis zu 6 Stunden **6. POLYRESIN-BRUNNEN TUBI** besonders ausgefallenes Design aus kaskadenartig angeordneten Röhren, die zusammen einen kleinen Wasserfall bilden; witterungsbeständig; inkl. LEDs, Trafo, Akku, Pumpe; Höhe ca. 113 cm



7



9

7. GRANIT-GARTENBRUNNEN HEIDELBERG über drei unterschiedlich hohe Säulen aus massivem Granit mit rauer Oberfläche plätschert das Wasser von Schale zu Schale; ca. B50/H55/T50 cm



10

8. GRANIT-GARTENBRUNNEN GRAZ Design in klassischer antiker Brunnenform; auch als Wasserquelle zu verwenden; inkl. Pumpe und Messing-Drachenkopf-Wasserhahn; Höhe ca. 110 cm

9. GRANIT-GARTENBRUNNEN WASSERFALL, der sich über vier massive Granit-schalen ergießt; Höhe ca. 65 cm



8



11

10. GRANITBRUNNEN NIZZA Wasserspiel in drei massiven Granitstelen, je ca. 14 x 14 cm Kantenlänge in verschiedenen Höhen ca. 25/35/45 cm; die Säulen sind in einem Kunststoffwasserbecken (ca. B56/H33/T56 cm) platziert

11. GRANIT-GARTENBRUNNEN BERN aus massivem Granit in moderner Rund-Optik, die wenig Platz beansprucht; ca. Ø42/H45 cm

Brunnen 7, 9, 10 und 11 mit Pumpe, Trafo und LEDs



TREND
LOUNGE-
FEELING

**KUNSTSTOFF-
GEFLECHT IN
ELEGANTER
RATTAN-OPTIK**



AUSKLAPPBARES
SONNENDACH
AUS ROBUSTEM
POLYESTER



Sonne an – Alltag aus

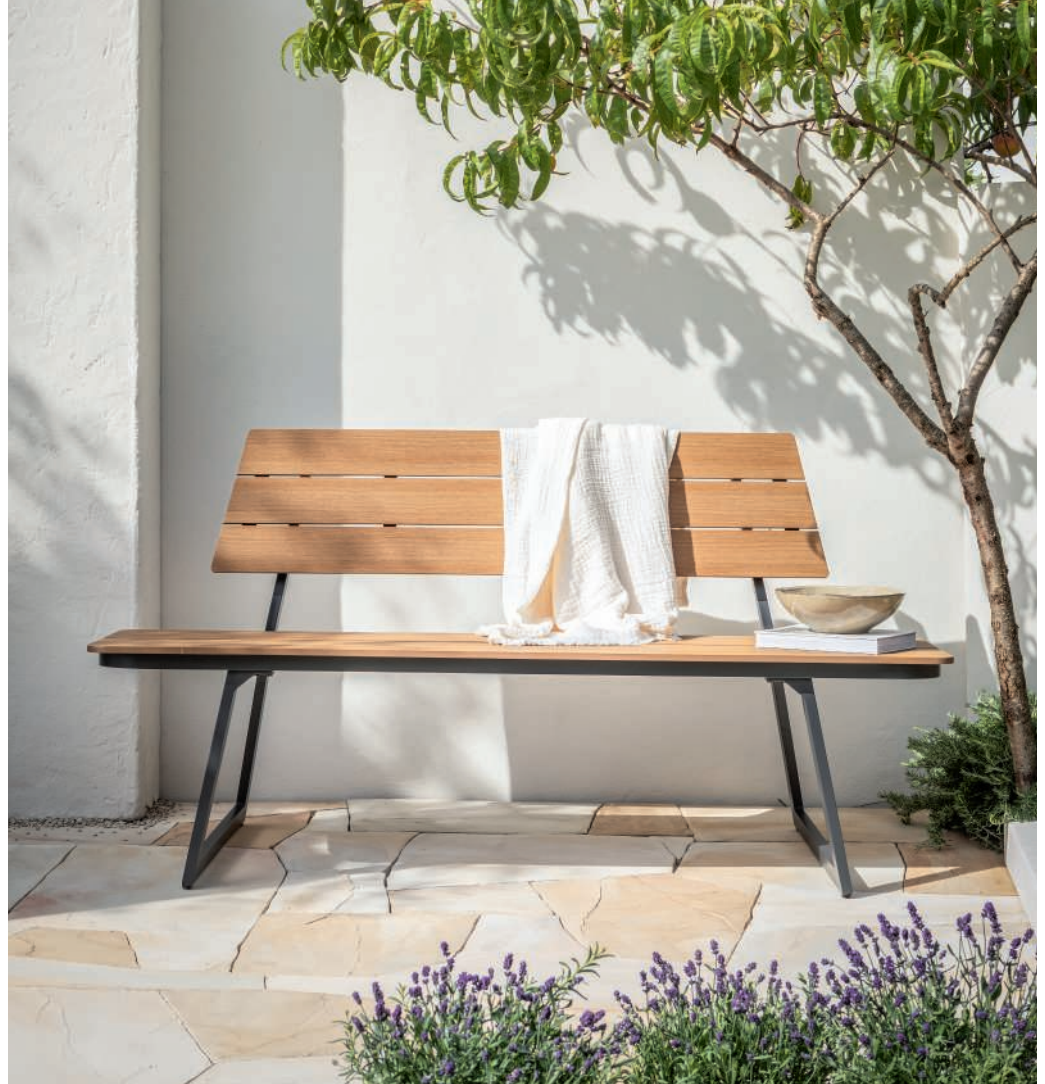
*Genießen Sie mit
unseren hochwertigen
& stilvollen
Outdoor-Möbeln
die Sonnenseite des
Lebens!*

Wenn der Sommer in Ihren Garten oder auf Ihren Balkon einzieht, sucht er sich einen besonders schönen Platz. Begrüßen Sie ihn mit trendigen Kollektionen und stylishen Designs, die gleichermaßen mit Komfort und robusten Materialien punkten! Ob Lounge- und Ruheoasen für gemütliche Stunden oder Tisch- und Sitzgruppen für gesellige Runden – unser großes Angebot an Outdoor-Möbeln lässt keine Wünsche offen. Großzügige Schattenspendler und passende Accessoires gibt es selbstverständlich dazu.

Entdecken Sie auf den folgenden Seiten eine Auswahl unserer aktuellen Kollektionen! Viele weitere Serien und Unikate finden Sie in unserem Katalog „Gartenmöbel-Trends 2026“.

DAYBED TULUM lädt mit teilbarer Liegefläche, einem stilvollen & witterungsbeständigen Kunststoffgeflecht sowie passendem Sonnendach und bequemen Sitz- & Rückenkissen zu einer gemütlichen Auszeit ein (ca. B179/H163/T220 cm).

Den ganzen Tag
im Freien? Mit
den vielfältigen
Liege- und Sitz-
möglichkeiten
von Dehner wird
jeder Ort zum
Lieblingsplatz.



Sonnenzeit, sitzbereit

Ideal für 2 Personen: Die formschöne **▲ BANK MERIDA** passt mit holzähnlichem Polywood & robustem Aluminiumgestell in jedes Balkon- & Garten-Ambiente (ca. B160/H82/T60 cm).

Die zeitlose **◀ LIEGE FORMENTERA** mit 5-fach verstellbarer Rückenlehne & ultrabequemen Polstern ist perfekt für jede Lebenslage (ca. L189/B66/H97 cm).

Industrie-Charme mit Stil-Upgrade: Der **► AUSZIEHTISCH MONACO** (ca. L190–250/B100/H77 cm) mit eleganter Glasplatte bringt zusammen mit dem platzsparenden **► STAPELSTUHL PESARO** mit bequemer & robuster Textilspannung (ca. B57/H91/T57 cm) die ganze Familie an einen Tisch. Die stabilen Aluminiumgestelle trotzen jeder Witterung.



TISCH
AUSZIEHBAR



WASSERAB-
WEISEND, UV- &
KRATZBESTÄNDIG





Ob mediterranes Flair oder nostalgischer Charme – die Serien Chiara und Luca begeistern mit eleganten Metall-Designs.

Wenn Mosaik auf Ornamentik trifft

Wenn schmiedeeiserne Optik auf ornamentale Verzierungen trifft, entsteht ästhetische Romantik. Die **▲ SERIE LUCA** hat das nostalgische Design perfektioniert: Tisch (ca. Ø60/H70 cm), Klappstühle (je ca. B38/H91/T50 cm), Klappbank (ca. B115/H96/T52 cm), Regal (ca. B58/H115/T29 cm) und Eckregal (ca. B31/H111/T31 cm) bilden ein Ensemble der ganz besonderen Art. Nehmen Sie Platz und genießen Sie das Flair vergangener Zeiten!

Rund ums Mittelmeer haben Mosaikarbeiten eine lange Tradition. Die charmante **◀ SERIE CHIARA** greift dies auf kunstvolle Weise auf: Tisch (ca. Ø60/H72 cm & ca. Ø90/H75 cm), stapelbare Stühle (je ca. B40/H90/T53 cm), Sessel (je ca. B55/H84/T53 cm) & Blumenhocker (in 2 Größen) faszinieren mit handgefertigten Mosaik-Elementen.



Auch Ihre Pflanzen lieben es stilvoll: Die verträumt-romantischen **▲ BLUMENHOCKER LUCA** in 3 Größen (ca. Ø26/H27 cm, Ø31/H35 cm & Ø35/H43 cm) bilden mit ornamentalen Verzierungen & pulverbeschichteten Metallgestellen die perfekte Ergänzung zur Serie. Auch solo setzen sie Akzente.

Schattenspender de luxe

*Wenn der Sommer aufdreht,
sollte der Schatten nicht fern
sein: Entdecken Sie unsere
stilvollen Sonnenschirme mit
exzellentem UV-Schutz!*

Stylisches Highlight & großzügiger Schattenspender: Der ultraschicke ▼ **AMPELSCHIRM ZYPERN** (ca. B300/H264/T300 cm) setzt mit seinem Schwenk- & Kippmechanismus, praktischer Kurbel, dicker Polyesterbespannung mit UV-Schutz 80+ & Aluminiumgestell neue Maßstäbe. Das 4-teilige ▼ **SCHIRM-STÄNDER-GEWICHT** (B105/H12/T105 cm) mit befüllbaren Kammern hält ihn stabil aufrecht.

**250 G/M² DICKER
POLYESTERBEZUG
INKLUSIVE UV-
SCHUTZ 80+**

Mehr Auswahl
gibt's auf
dehner.de/at
oder in Ihrem
Dehner Markt.

Sommer, Sonne, Sauberkeit



Reinigung und Schutz

Ideal für Textilien und verschiedene Oberflächen: Der **Textil-Reiniger** (750 ml) mit wasserbasierter Formel entfernt gründlich Schmutz, Fett & Flecken. Der **Textil-Schutz** (750 ml) schützt mit innovativem Nano-Effekt vor neuen Flecken & Verschmutzungen. Der **Multi-Oberflächen-Reiniger** (750 ml) reinigt auf Wasserbasis Stein, Beton, Korbgeflecht und vieles mehr. Der **Multi-Oberflächen-Schutz** (750 ml) sorgt mit wasserabweisendem Nano-Effekt für Langlebigkeit.

Polster – frisch und fröhlich kombiniert

Entdecken Sie die Vielfalt und gestalten Sie Ihren individuellen Look: Die **Serien Gela, Vieste, Milazzo, Torres und Alia** begeistern mit trendigen Design- und Uni-polstern, die farblich harmonisch aufeinander abgestimmt sind. Sie bestehen aus einem wasserabweisenden, komfortablen Materialmix aus 100 % recycelter Baumwolle mit Polyester & Viskose, der robust, farbecht & UV-beständig ist.

Geschützt und gut versiegelt

So trotzen Ihre Holzmöbel Wind und Wetter: Der **Holzmöbel-Reiniger** (500 ml) reinigt auf Wasserbasis und bringt die Schönheit des Naturmaterials wieder zum Vorschein. Der **Holzmöbel-Farbschutz** (500 ml) frischt die natürliche Farbe auf und schützt langanhaltend vor UV-Strahlen. Der **Holzmöbel-Versiegler** (500 ml) versiegelt mit innovativem Nano-Effekt, schützt vor Flecken und Verschmutzungen und erhält die patinagraue Optik von verwittertem Teakholz.



So schön wie am ersten Tag

kleine Insel **GROSSE FREIHEIT**

Amrum ist bekannt für seine unberührte Natur, endlose Strände und Luft zum Durchatmen – kurz: für ein Lebensgefühl aus Wind, Weite und Gelassenheit.

**REISE-
TIPP**
Amrum



Der berühmte Amrumer Leuchtturm (1) mit der charakteristischen rot-weißen Bänderung ist fast von überall auf der Insel zu sehen. Besonders schön ist der Blick vom weiten Kniepsand südlich von Wittdün. Natürlich ist auch der Ausblick vom Leuchtturm selbst spektakulär. Mit fast 42 m Höhe ist er der höchste begehbare Turm an der Nordseeküste. Der Blick von oben erstreckt sich nicht nur über Amrum selbst, sondern auch zu den Nachbarinseln Sylt und Föhr, das Archipel

der Halligen und bei guter Sicht sogar bis zum Festland. Der Kniepsand ist eine besondere Laune der Natur. Er erstreckt sich von Nord nach Süd über die ganze Westseite der Insel mit einer Länge von 14 km und wird am Südennde bei Wittdün erstaunliche 2,5 km breit. Hier wird der endlos erscheinende Strand zur einer imposanten, fest mit der Insel verwachsenen Sandbank, gespeist aus feinstem weißem Nordseesand, an dessen Spülsaum z. B. Watvögel auf Nahrungssuche gehen.



Natur pur erleben auf Amrum

Auf kleinster Fläche wechseln zwischen Watt und Strand unterschiedliche Landschaftstypen – jeder für sich einzigartig und schützenswert.

Für Naturliebhaber, Fotografen und Insel-Entdecker ist Amrum ein Paradies. Naturkundliche Führungen bieten Einblicke in die Lebenswelten der Insel und zeigen, dass es sich lohnt, Fernglas und Kamera immer dabei zu haben (2). Schafe helfen, wertvolle Biotope wie Wattwiesen (3) frei von Gebüsch zu erhalten als Nistplatz für Vögel oder Insekten auf Futtersuche. Unter Führung eines erfahrenen Guides lassen sich Dünenbewohner in ihrem natürlichen Habitat beobachten (4), z. B. streng geschützte Vogelarten wie Sandregenpfeifer oder Zwergseeschwalbe, die in neu entstehenden Dünen (5) nisten. Mit etwas Glück lässt sich am Spülsaum sogar ein Seehund blicken. Im Spätsommer erblüht die Amrumer Heide in tiefem Lila-Violett. Erhalten wird diese wertvolle Kulturlandschaft durch gezielte Mahd, die der Amrumer Reetdachdeckermeister persönlich übernimmt. Die geschnittenen Heidesträucher dienen als Material für die Reetdächer der typischen Amrumer Friesenhäuser. Sie prägen das charakteristische Siedlungsbild der Insel (6) – und sind Beispiel für nachhaltige Kreislaufwirtschaft und die gelungene Verbindung von Naturschutz mit regionaler Handwerkskunst.



Weitere Informationen: AmrumTouristik AöR, 25946 Witttdün auf Amrum, Tel. 04682-94030, info@amrum.de, www.amrum.de

Urlaub zu Hause

Mit Zimmerpflanzen aus aller Welt und stimmigen Accessoires holen Sie sich das Gefühl ferner Länder nach Hause. Genießen Sie das ganze Jahr über eine entspannte Auszeit in den eigenen vier Wänden.

Für alle mit Faible für tropisches Flair: **1. Vriesea 'Era Tuff'** (*Bromelia Cultivars*) Bromeliengewächs mit leuchtenden Hochblättern, die sich bis zu ein Jahr halten; kalkarmes Wasser in den Blatttrichter gießen **2. Peperomie** (*Peperomia rotundifolia*) Blattschmuckpflanze, überhängender Wuchs, für Ampeln – und Anfänger, da sehr pflegeleicht **3. SEEGRAS-KORB IGMAR** im Boho-Style, handgeflochten; mit Folie ausgekleidet **4. Polka-Dot Begonie** (*Begonia maculata*) langgezogene Blätter mit silbrigen Punkten; Blattunterseite intensiv rot **5. KERAMIKTOP VULCANO** handgefertigt in Portugal; bauchige Form, erdige Farben, mattes Finish; in zwei Größen

1

2

3

4

5

LIMITIERTE
KOLLEKTION!
Verfügbar ab
08.09.2026



Gruß vom Kap

Warm, hell und trocken mögen es Sukkulenten aus Madagaskar wie der blühfreudige **6. Christusdorn 'Tiara'** (*Euphorbia millii*), den vom Frühjahr bis zum Herbst viele Blüten mit zartrosafarbenen Hochblättern schmücken; sehr pflegeleicht **7. KERAMIK-TOPF LUCY** leicht konischer Topf in Hellgrau mit dekorativem Rillendesign und schmal abgesetztem Fuß; trendige Betonoptik mit mattem Finish; handgefertigt in Portugal; in Ø13 und 15 cm

Jenseits von Afrika

In Halbwüsten und Trockengebieten sind licht- und wärmeliebende Sukkulenten daheim, z. B. **8. Echte Aloe** (*Aloe vera*) mit rosettenartigen fleischigen und grob gezähnten Blättern, die Wasser speichern; sehr pflegeleicht **9. SEEGRAS-KORB LILJA** aus Wasserhyazinthe geflochten; zweifarbig; mit Henkeln; verschiedene Größen erhältlich **10. Aloe 'Tropical'** (*Aloe hybrida Medivera*®) mit hellen Sprenkeln auf den Blättern; kompakter Wuchs **11. Haworthie** (*Haworthia limifolia*) mit kurzen, festen, dreieckigen Blättern; dunkelgrün mit Querrippen; auch für Halbschatten **12. KERAMIK-TOPF MEDIVERA** apricotfarben; handgefertigt in Portugal; Ø13 und 15 cm





Die Wüste lebt!

Mit wie vielen verschiedenen Wuchsformen sich Bewohner der trockensten Zonen der Erde an ihren Lebensraum anpassen, ist wirklich faszinierend, z. B. der **1. Bleistiftbaum** (*Euphorbia tirucalli*), der mit seinem bizarr verzweigten Wuchs wie eine Skulptur wirkt; **2. Gasterie** (*Gasteria verucosa*) fleischige Rosettenblätter mit kontrastierend weißer Maserung **3. KERAMIKTOPF AMBER** braun, bauchig, Ø23 cm handgefertigt in Portugal, zeitlos dezent in Farbe und Muster **4. Echeverie 'Apus'** (*Echeveria* -Hybride) flachwüchsige Sukkulente mit dickwandigen Rosettenblättern changierend zwischen Lila und Silbergrau **5. KERAMIKTOPF FLYNN** rund mit strichartigem Muster in erdigem Branton, der Blattschmuckgewächse fein unterstreicht; edel glänzendes Finish; verschiedene Größen



Unterwegs im Regenwald

So viele Grüntöne wie im Dschungel findet man wohl nirgends auf der Welt, z. B. das der **6. Wassermelonen-Peperomie** (*Peperomia argyreia*) mit leicht überhängendem Wuchs und typischer silbriggrüner Zeichnung auf den runden Blättern, die optisch an Wassermelonen erinnert **7. Rundblättrige Schirmpalme** (*Livistona rotundifolia*) mit imposanten fächerförmigen Wedeln; bis 2 m hoch **8. TOPF PHIL** aus Wasserhyazinthe, origineller Look zweifarbig in Beige-Weiß oder Beige-Dunkelgrün; Ø15 cm **9. Peperomie** (*Peperomia deppeana*) zarte, kleine, glänzende Blättchen; rankender Wuchs; keine direkte Sonne **10. KERAMIKVASE POP ART** ca. 30 cm hoch und **11. KERAMIKTOPF POP ART** Ø16 und 18 cm, beide in changierendem Dunkelblau mit glänzendem Finish; handgefertigt in Portugal

LIMITIERTE
KOLLEKTION!
Verfügbar ab
27.08.2026

Im Reich der Exoten

Bei Ihnen darf es im (Home-)Urlaub gerne etwas abenteuerlich sein? Dann haben wir ein paar extravagante Mitbewohner für Sie: **12. Glücksfeder 'Raven'** (*Zamioculcas zamiifolia*) mit tief dunklen, gefiederten Blättern; sehr pflegeleicht, benötigt wenig Wasser **13. Einblatt 'Chico'** (*Spathiphyllum wallisii*) langstielige Hochblätter mit weißen Blütenkolben; von März bis August, glänzende Blätter; verbessert die Raumluf **14. Fensterblatt 'Thai Constellation'** (*Monstera deliciosa*) Rarität mit cremefarben panaschierten Blättern, die zunächst ganzrandig, später geschlitzt sind **15. METALLTOPF PANTHER** mit Animal-Print Ø in 16 und 20 cm **16. SEEGRAS-KORB SEA** braun, grobe Flechtoptik in trendigem Naturlook; Ø17 und 21 cm





Blütenmeer in Weiß

1. Girlanden-Hortensie 'Runaway Bride' (*Hydrangea macrophylla*) ist die einzige Sorte im großen Angebotspektrum der Hortensien, die nicht nur an der Sprossspitze, sondern an jedem Blattpaar blüht. Dadurch ergibt sich der einmalige girlandenartige Wuchscharakter. Die Sorte ist winterhart bis -20°C und erreicht eine maximale Höhe von 1,20–1,50 m.

Platzieren Sie 'Runaway Bride' auf Ihrer Terrasse – einfach den QR-Code scannen



Bretonische Farben

Die **Hortensie 'Magical'** ist perfekt für die Zimmerkultur und in zwei Farben erhältlich – Blau und Rosa. Beide vollziehen während ihrer langen Blütezeit einen Farbwechsel **2. Busch Blau** in der klassischen rundkronigen Form und **3. Schale Blau** mit eher flachem Wuchs, perfekt als Tischschmuck **4. Blau** als **Midi-Größe** **5. KERAMIKTOPF PAVONE** Handarbeit aus Portugal; blau glasiert; in zwei Größen; abgesetzter Fuß; dazu passende Schale erhältlich **6. Hortensie 'Floria' Pink** blüht sternförmig von Juni–September; auch in **7. Blau** erhältlich **8. Hortensie 'Francy' Lila** doppelt gefüllte Bauernhortensie mit sternförmigen violettfarbenen Blüten **9. KERAMIKTOPF YVES** Handarbeit aus Portugal; bauchig, klassisch-elegant; rau veredelte Oberfläche in Silber; verschiedene Größen **10. Hortensie 'Ice Boy'** imposante Blütenbälle in strahlendem Weiß ebenso wie **11. 'Campino Pink'**, bei der ein lebendiger Touch durch apricotfarbene Akzente dazukommt **12. KERAMIKTOPF AQUARIS** ist handgefertigt in Portugal; bauchige Form; Reaktivglasur **13. Hortensie 'Tiffany'** tellerförmige Blüten in auffallendem Lila **14. KERAMIKTOPF LOUISA** handgefertigt in Portugal mit breiten Streifen in Lila-Beige-Braun





Bei der **BAUERNHORTENSIE SAXON® 'CANDY HEART'** (*Hydrangea macrophylla*) hat jede einzelne rosafarbene Blüte einen feinen weißen Rand und läuft spitz nach außen zu.





SPASS UND SPEED *mit Agility*

Auf die Pfote, fertig, los: Agility ist für uns Fellraketen ein großer Spaß und ein gutes Training. Mit ein bisschen Übung rennen, springen & balancieren wir durch den Parcours wie die Profis. Lieblingmensch, wo bleibst du denn?

Damit Agility eine tierische Freude wird, gibt es ein paar Dinge zu beachten: Hund & Katze sollten gesund & aufgewärmt sein und die Geräte sicher stehen. Führen Sie Ihren Liebling mit Geduld an alles heran und steigern Sie das Tempo langsam. Es gilt: kein Druck, sondern positive Verstärkung – Leckerlis inklusive.

**WAU,
JETZT
GEHT'S
LOS**

**AGILITY TUNNEL BASIC
IN VERSCHIEDENEN
FORMEN PLATZIERBAR**



Foto: Adobe Stock



TRIXIE PYLONEN-HINDERNIS-SET
6 Pylonen & 3 Stangen mit diversen Steckmöglichkeiten, variable Höheneinstellung für Hunde jeder Größe, inklusive Trainingsanleitung

TRIXIE AGILITY STEG FUN aus haltbarem und wetterbeständigem, lasiertem Kiefernholz, rutschfester Gummibeschichtung, inkl. Trainingsanleitung, ca. B30/H64/T456 cm



TRIXIE AGILITY WIPPE
aus lasiertem Kiefernholz, mit farblich markierter, rutschfester Gummibeschichtung, inklusive Trainingsanleitung, ca. B34/H54/T300 cm



Ziel



DEHNER LIEBLINGE FUTTERDUMMY ACTION mit verdecktem Reißverschluss und praktischer Gürtelschleufe, Material waschbar
DEHNER PREMIUM HUNDESNAACK FLEISCHSTREIFEN verschiedene Sorten und Größen

DOBAR® PETLIFE AGILITY-SLALOM-SET
Mit 12 robusten Kunststoffstangen und Erdspießen aus Metall, inkl. Abstandsschnur, Tragetasche & Trainingsanleitung



DOBAR® PETLIFE AGILITY SPRUNG-SET
2 stufenlos höhenverstellbare Sprunghürden & 1 Sprungreif ca. Ø60 cm, mit Erdspießen & Tragetasche



TRIXIE AGILITY TUNNEL BASIC
aus robustem Polyester, mit Tunnelbags zur Fixierung, inkl. Trainingsanleitung, ca. Ø60/L500 cm



Frischekick,

AHOI

Da sind wir Hunde und Katzen uns ausnahmsweise einig: Abkühlung gehört zum Sommer wie Futter in den Napf. Ob Wasserspiele zum Planschen oder coole Matten zum Relaxen – Hauptsache, frisch & fröhlich!

DEHNER LIEBLINGE KÜHLMATTE LILO wird durch Berührung sofort aktiviert dank innovativem Gel, feucht abwischbare Oberfläche, ca. B75/H7/T50 cm

**EINFACH
MAL COOL
BLEIBEN**



EXKLUSIV & SOLANGE DER VORRAT REICHT

DEHNER LIEBLINGE WASSERSPIELZEUG TARTARUGA, CRABBY & SQUID
Schildkröte ca. B27/H8/T25 cm,
Krabbe ca. B28/H3,5/T27 cm,
Oktopus ca. B24/H11/T11 cm,
schwimmfähig, mit Quietscher und Knisterfolie



Alle Kühlartikel exklusiv und solange der Vorrat reicht



DEHNER LIEBLINGE KÜHLMATTE REFRESH mit zweifarbigem Wende-Design, Kühlgel wird durch Berührung aktiviert, in zwei Größen erhältlich

DEHNER LIEBLINGE 2IN1KÜHLMATTE SERENITY flach als Matte und mithilfe der Druckknöpfe als Bett anzuwenden, bei 30 °C waschbar, aus kühlendem Stoff, ca. B73,5/H4/T63 cm bzw. B61/H12,5/T51,5 cm



Auch als Hundepool erhältlich

DEHNER LIEBLINGE KATZENPOOL WATER GAMES rutschsicherer Wasserspaß an heißen Tagen, strapazierfähig & einfach zusammenfaltbar, mit MDF-Platten verstärkt, inkl. 3 Wasserspielzeugen, ca. Ø30/H10 cm



DEHNER LIEBLINGE WASSERFONTÄNE SPRINKLER sorgt mit Anti-Rusch-Pedal für eine spritzige Erfrischung, animiert zum regelmäßigen Trinken, Anschluss am Gartenschlauch, ca. B28/H9/T22 cm





KRALLENSCHERE ergonomisches Design & einfache Handhabung für ein schonendes Kürzen

FIT AUF VIER *Pfoten*

Damit wir uns pudelwohl & miezmunter fühlen, sollte Gesundheit an erster Stelle stehen. Gut, dass Herrchen & Frauchen an alles denken.

DEHNER LIEBLINGE ZAHN-, AUGEN-, OHREN UND PFOTEN-PFLEGE mit Propolis und Calendula-Extrakt: Zahnpflegespray reinigt schonend und wirkt entzündungshemmend; Augenpflege befreit von Schmutz & Staub; Ohrenpflege-Tropfen reinigen sanft; Pfotenpflege-Spray schützt & pflegt Fußballen zusätzlich mit Aloe vera, je 50 ml



SOS-SET
für vitale
Fellnasen



DEHNER LIEBLINGE ZECKEN- UND FLOH-SPRAY schützt schonend-sanft mit sofortiger Wirkung bis zu 24 Stunden, 250 ml



DEHNER LIEBLINGE FLOH- UND ZECKENSCHUTZ SPOT ON FÜR KATZEN bietet pro Pipette bis zu 4 Wochen wirksamen Schutz, auf pflanzlicher Basis mit Vitamin E

TRIXIE ZECKENZANGE präzises Entfernen ohne Druck, handliche Länge von 9 cm



DEHNER LIEBLINGE FELLKAMM, FEIN mit extra langen, feinen & abgerundeten Zinken, ideal für langhaarige Hunde & Katzen mit dichtem Fell



TRIXIE KOKOSÖL-SHAMPOO FÜR HUNDE pflegt das Fell sanft, sorgt für Glanz und erleichtert das Kämmen, geeignet für alle Rassen und Felltypen, 250 ml



TRIXIE ZAHNPFLEGE-SET HUND bestehend aus Zahncreme mit Minzgeschmack, einer Finger-Zahnbürste, einer Finger-Massagebürste und einer beidseitigen Zahnbürste mit zwei verschiedenen Köpfen, beugt Karies & Parodontitis vor





**WUFF,
IST DAS
GUT!**

**NACH-
SCHLAG,
BITTE!**

Mehr Auswahl
gibt's auf
dehner.de/at
oder in Ihrem
Dehner Markt.

**LECKER,
*Mäulchen!***

Futter ist für uns Fellnasen nicht einfach nur Essen, sondern Hochleistungs-
sport. Jeden Tag, wenn die Tüte raschelt, heißt es: An die Näpfe, fertig, los!



**CATIVIA KATZENSNACK
KATZENMILCH**

mit Prebiotika, Laktosereduziert für hohe Verträglichkeit, unterstützt Verdauung und Immunsystem, ergänzt den Flüssigkeitsbedarf, 4 x 95 ml



**DEHNER PREMIUM KATZEN-
SNACK FLEISCHSTREIFEN**

schonend gegrillte Fleischstreifen aus feinstem Kalb mit Knusper-Effekt, gluten- und getreidefrei, mit Leinsamen, verschiedene Sorten, 45 g



**DREAMIES KATZENSNACK
MIT LACHS**

außen kross & innen cremig, für Katzen jeden Alters, mit natürlichen Zutaten, wiederverschließbare Verpackung, verschiedene Sorten, 180 g



**WHISKAS KATZENSNACK
KNUSPERTASCHEN HUHN &
KÄSE**

knusprige Hülle und saftiger Kern, perfekt für Jagd- und Spielstunden, mit wiederverschließbarer Verpackung, verschiedene Sorten, 180 g

DEHNER LOVELY SORTIMENT

Hochwertige Snacks beziehungsweise Ergänzungsnahrung, die bekömmlichen Genuss in Premiumqualität bietet: aus Lovely Cream (6 x 14 g), Lovely Dose (70 g & 85 g), Lovely Schale (100 g), Lovely Filets in Brühe (40 g), Lovely Snacks (50 g) und Lovely Drink (4 x 40 g)



**DEHNER LIEBLINGE
HUDESNAK KAUKROLLEN**

herzhafter Snack aus Rindermantel-Stangen umwickelt mit Hühner- oder Entenfleisch, fettarm und bekömmlich



**DEHNER WILD NATURE
HUDESNAK KANINCHEN-
OHREN MIT FELL**

artgerechter & rein natürlicher Premium-Snack, mit darmreinigender Wirkung, hochwertiger Protein-Lieferant, 500 g



**DEHNER BEST NATURE
HUDESNAK ENTENBRUST**

leckere, kleine Entenbrust-Stückchen, schonend gefriergetrocknet, 100 % natürlich & getreidefrei, ideal für ernährungssensible Hunde, verschiedene Sorten



**DEHNER PREMIUM
HUDESNAK ENTENBRUST
STREIFEN**

aus hochwertigem Brustfilet, schonend getrocknet, fettarm & gut verträglich, ohne künstliche Zusätze, verschiedene Sorten, 250 g & 500 g



**VITAKRAFT HUDESNAK
BEEF-STICKS**

mit mehr als 90 % Fleischanteil, angereichert mit wertvollen Vitaminen, ohne Zucker oder künstliche Zusätze, praktische Bruchrillen, verschiedene Sorten, 12 g



Luxuriöses Schlafparadies: **Kuschelbett Sammy** sorgt mit kuscheligem & waschbarem Polyester, herausnehmbarem Komfort-Kissen, Anti-Rutsch-Boden sowie liebevollen Details für süße Fellnasen-Träume; jeweils in 4 Größen, rechteckig in Grau, oval in Beigefarben



Kratzplatte Leano leichtes und effektives Kratzmöbel zum Krallenwetzen, Spielen und Faulenzen, aus recycelter, FSC®-zertifizierter Wellpappe, inkl. Päckchen Katzenminze, ca. B43/H30/T30 cm



Kratzplatte Marlo Eigenschaften wie das Modell Leano, Maße: ca. B43/H35/T38 cm

Lässt keine Wünsche offen: **Kratzbaum Bonnie** ist ein wahres Katzen-Kletter-Kuschelparadies mit einem stabilen Metallrahmen, vielen Kratzmöglichkeiten und weichem Plüsch für erholsame Ruhepausen samt Hängematte (ca. B58/H130/T58 cm).

Produkte mit Pfote
**SOLANGE
DER VORRAT
REICHT**



KRATZBÄUME
**Hoch
hinaus**

Kratzbäume sind echte Multitalente und ein Must-have für jeden Stubentiger-Fan. Ob Klettern, Krallenwetzen oder Relaxen – hier werden die natürlichen Katzenbedürfnisse erfüllt, z. B. vom **Kratzbaum Tabby** Spaß und Entspannung auf 9 Ebenen, Liegeflächen mit weichem Plüsch, Kratzsäulen mit natürlichem Sisal umwickelt, höhenverstellbarem Deckenspanner, inkl. Werkzeug, in zwei Farben, ca. B60/H245-270/T60 cm

**KUSCHELPARADIES
mit Tunnelblick**

Kuscheltunnel 2in1 Gamble & Relax besteht aus Kuschelkissen und Tunnel inklusive Spielball; ist mit Plüsch überzogen und kann mithilfe von Knebelknöpfen auf verschiedene Weisen aufgebaut werden; ca. Ø85/H25 cm



1. **Kuschelbett Nevada** und
2. **Kuschelbett Montana** als
luxuriöse Schlafparadiese
mit niedrigem Einstieg,
Anti-Rutsch-Boden; bei 30 °C
waschbar; in 4 Größen und
2 Farben erhältlich

Mehr Auswahl
gibt's auf
dehner.de/at
oder in Ihrem
Dehner Markt.

**SOLANGE
DER VORRAT
REICHT**

NEU
und exklusiv

**NICHT
SCHNAR-
CHEN,
BITTE!**

1



2



TIERISCHER *Kuschelspaß*

Nachdem wir getobt, gespielt & gefressen haben, kommt der gemütlichste Teil des Tages: kuscheln & schlafen. Wie gut, dass es bei Dehner eine riesige Auswahl an bequemen Tierbetten und flauschigen Kratzbäumen gibt. Hmm, ist das schön. Wir sagen wau, miau & ciao!

NATUR PUR FÜR *Mümmler*

Kaninchen- & Nagerfutter von Dehner? Da mümmle ich, bis mir die Ohren glühen! Gerne kombiniert mit frischen Gartensnacks.

**WAS
GIBT'S
ZU KNAB-
BERN?**

Snacks AUS DEM GARTEN

Der Garten ist ein Paradies für Kaninchen & Meerschweinchen, denn er hat kulinarisch einiges zu bieten. Aber welche frischen Snacks sind für die kleinen Gourmets bekömmlich? Wir haben eine Liste mit Pflanzen zusammengestellt, die insbesondere im Sommer zu finden sind:

KRÄUTER:

Minze, Zitronenmelisse, Dill, Petersilie, Oregano, Thymian (sparsam)

WIESENFUTTER:

Löwenzahn, Spitzwegerich, Breitwegerich, Gänseblümchen, Schafgarbe, Vogelmiere

GEMÜSEGRÜN:

Karottenkraut, Fenchelgrün, Zucchiniblätter

BLÜTEN:

Kamillenblüten, Ringelblumenblüten, Kürbisblüten

OBST (SPARSAM WG. ZUCKER):

Erdbeeren, Himbeeren, Brombeeren, Johannisbeeren, reife Äpfel & Birnen (ohne Kerne)

ACHTUNG – NICHT FÜTTERN:

Fingerhut, Rhododendron, Efeu, Goldregen, Pfingstrosen, Hortensien, Oleander, Tomaten-, Kartoffel- & Bohnenpflanzen (und einige mehr)

+ DEHNER LIEBLINGE BLÜTENHEU
UNTERSTÜTZT DIE VERDAUUNG



**DEHNER LIEBLINGE
SELLERIE-SNACK**

knusprig & 100 % natürlich,
geeignet für alle Nager,
200 g



**DEHNER LIEBLINGE
GEMÜSE-FLOCKEN**

schonend vorgegart, be-
sonders leicht verdauliche
Gemüsemischung, 250 g



**DEHNER LIEBLINGE
KAROTTEN-CHIPS**

100 % natürlich, schonend ge-
trocknet, rohfasereich, liefert
Beta-Carotin, 125 g



**DEHNER LIEBLINGE
LÖWENZAHN-MIX**

aromatisch & reich an Vitami-
nen, Mineralstoffen & Spurene-
lementen, 100 & 300 g



**DEHNER LIEBLINGE
GRÜNER HAFER**

mit essenziellen Nährstoffen,
unterstützt die Verdauung,
rohfasereich, 75 & 225 g



**DEHNER LIEBLINGE
BRENNNESSEL**

hoher Anteil an Vitaminen &
Mineralien, unterstützt die
Nierenfunktion, 80 g



**DEHNER LIEBLINGE
KRÄUTER-MIX**

mit 9 aromatischen Kräutern,
rohfasereich, unterstützt den
Zahnabrieb, 125 g



**DEHNER LIEBLINGE
SPITZWEGERICH**

angereichert mit Kornblumen,
sehr hoher Gehalt an wert-
vollen Rohfasern, 125 g



**DEHNER LIEBLINGE
APFEL-CHIPS**

knackig-fruchtig, reich an Vi-
taminen, unterstützt Verdau-
ung & Stoffwechsel, 80 g



**DEHNER LIEBLINGE
OBST-MIX**

köstliche Abwechslung mit
vielfältiger Auswahl an Früch-
ten, höchste Qualität, 200 g



**DEHNER LIEBLINGE
FRÜCHTE-MIX**

mit Banane, Datteln & Ananas
sowie Erdnüssen für exo-
tischen Knabberspaß, 200 g



**DEHNER LIEBLINGE
BLÜTEN-PARADIES**

aromatische Mischung aus
Blütenblättern mit immunisie-
renden Eigenschaften, 150 g



**DEHNER BEST NATURE
OBSTGARTEN**

naturbelassener Mix aus
Erdbeeren, Birnen & Äpfeln,
reich an Vitamin C, 150 g



**DEHNER BEST NATURE
BUNTE WIESE**

ausgewogener Mix aus
Kräutern, Blüten & Gemüse,
fördert die Darmflora, 175 g



**DEHNER BEST NATURE
LÖWENZAHN-MIX**

reich an Rohfasern, Mineral-
stoffen & Vitaminen für die
Verdauung, zuckerfrei, 90 g



**DEHNER BEST NATURE
GEMÜSEBEET**

schonend getrocknete, natur-
belassene Mischung, schenkt
Kraft und Energie, 100 g

MIT VIEL LIEBE

gefertigt

Mit den Futterhäusern von Dehner Natura Premium wird der Garten für uns Wildvögel zur perfekten Sommeroase.

Eine Vielzahl unserer Futterhäuser wird von der Stiftung Sankt Johannes in Marxheim produziert. Die zertifizierte Einrichtung fördert die Talente und Eigenständigkeit von Menschen mit Behinderung, die mit viel Liebe zum Detail an der Fertigung mitwirken.

Seit vielen Jahren besteht die vertrauensvolle Kooperation zwischen Dehner und der bayerischen Stiftung Sankt Johannes, in deren Werkstätten einzigartige Futterhäuser gefertigt werden, die sich durch ein funktionales und schickes Design auszeichnen. Die Modelle von Dehner Natura Premium sind besonders robust, leicht zu bedienen und haben viele praktische Features. Mit einer ganzjährigen Fütterung tragen Sie zum Erhalt der Vogelvielfalt bei, denn das Nahrungsangebot wird immer knapper. Im Sommer benötigen die kleinen Flattermäner besonders viel Energie, da sie ihre Jungen großziehen.

Sankt  Johannes

Mehr Auswahl gibt's auf dehner.de/at oder in Ihrem Dehner Markt.

DEHNER NATURA PREMIUM FUTTERHAUS APENNIN

geflammtes Fichtenholz; verzinktes Blech-Satteldach, 2 seitliche Haken für Meisenknödel; ca. B36/H23,5/T34 cm

DEHNER NATURA PREMIUM FUTTERHAUS ROFAN

geflammtes Fichtenholz; verzinktes Blech-Pultdach, herausziehbare Schublade und 4 Haken für Meisenknödel; ca. B64/H30,2/T56 cm

DEHNER NATURA PREMIUM FUTTERSTÄNDER APENNIN

geflammtes Fichtenholz; schnelle Montage; ca. B70/H111/T70 cm

DEHNER NATURA PREMIUM FUTTERSTÄNDER ALPSTEIN

geflammtes Fichtenholz; fertig montiert; klappbare Füße; Material zu 100 % recycelbar; ca. B84,3/H99,5/T84,3 cm

Passt perfekt dazu

1. DEHNER NATURA PREMIUM WILDVOGELFUTTER MEISENKNÖDEL mit wertvollen Saaten, Ölen & Nüssen; ideal für die Ganzjahresfütterung aller Vogelarten; 6 Stück im Netz **2. DEHNER NATURA PREMIUM WILDVOGELFUTTER** in vielen verschiedenen Sorten, mit ausgesuchten Rezepturen zur Versorgung heimischer Wildvögel, rein natürlich & ohne Zusätze, ideal zur Ganzjahresfütterung; in verschiedenen Größen

Dehner

NATURA

Alle Häuser
und Ständer jetzt
aus FSC-zertifiziertem Holz

DEHNER NATURA PREMIUM FUTTERHAUS ROFAN natürliches Fichtenholz; Bitumen- oder Blechpultdach; 4 Haken für Meisenknödel; ca. B64/H30,2/T56 cm

DEHNER NATURA PREMIUM FUTTERHAUS SIERRA MADRE natürliches Fichtenholz; hochwertiges Blechdach; 5 Haken für Meisenknödel; herausziehbare Schublade, 5 kg Füllmenge; ca. B85/H50/T74 cm

DEHNER NATURA PREMIUM FUTTERSTÄNDER ALPSTEIN natürliches Fichtenholz; ca. B60/H245-270/T60 cm

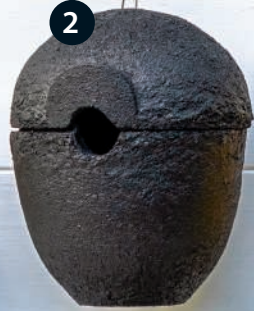
DEHNER NATURA PREMIUM FUTTERSTÄNDER ALPSTEIN natürliches Fichtenholz; fertig montiert; klappbare Füße; Material zu 100 % recycelbar; ca. B84,3/H99,5/T84,3 cm

1



2





Bambus-
röhrchen in
allen Kästen
auswechsel-
bar



Mehr Auswahl
gibt's auf
dehner.de/at
oder in Ihrem
Dehner Markt.



beständig, in den Farben Gelb, ca. B19,3/H27/T9 cm und Schwarz ca. B20,6/H28,2/T10,8 cm **4. CJ Wildbird Nistkasten Malaga** halb offen aus Holzbeton, mit optimalem Mikroklima, ca. B30/H21,5/T25 cm **5. CJ Wildbird Insektenhotel Isabela** aus Holzbeton, gut gedämmt und witterungsbeständig, ca. B15,2/H15,2/T11,1 cm **6. CJ Wildbird Insektenhotel Culebra** aus Holzbeton, langlebig und robust, ca. B11,8/H18/T16,5 cm



1. CJ Wildbird Insektenhotel Matias aus Holzbeton, gut gedämmt & witterungsbeständig, ca. B17,2/H15/T11,7 cm **2. CJ Wildbird Nistkasten Malaga** aus Holzbeton, mit optimalem Mikroklima, Einflugloch Ø32 mm, ca. B23/H25/T19,5 cm **3. CJ Wildbird Insektenhotel Salina** aus Holzbeton, gut gedämmt & witterungs-

ZUM SCHUTZ

der Arten

Wohnungsmangel? Nicht mit Insektenhotels & Nistkästen von Dehner! Hier ziehen wir Luftakrobaten gerne ein.

Zwitschernde Vögel, summende Bienen – wer liebt sie nicht, die sommerliche Geräuschkulisse? Leider ist sie alles andere als selbstverständlich. Verschiedenen Studien zufolge ist die Masse fliegender Insekten in einigen Regionen Deutschlands in den letzten Jahrzehnten um 70–95 % gesunken. Dabei können schon kleine Dinge Großes bewirken: Brut- & Niststätten im heimischen Garten oder auf dem Balkon tragen deutlich zum Artenschutz bei. Außerdem können sie sehr nachhaltig sein – zum Beispiel die dekorativen Artikel von CJ Wildbird aus FSC-zertifiziertem Holzbeton. Die innovative Mischung aus Holzfasern und Beton ist extrem langlebig & robust, inklusive auswechselbarer Bambusröhrchen. Sssssuper!



- DER RICHTIGE STANDORT**
- vor Fressfeinden schützen
 - Einflugschneise frei halten
 - Flugloch vor direkter Sonne und Regen schützen
 - Nistkästen mindestens in 2–3 m Höhe anbringen
 - Insektenhotels in 1–2 m Höhe anbringen
 - Nistkästen ca. 1x im Jahr säubern

TIERISCHER SOMMERSPASS

WER KÖNNTE FOTOGENER SEIN ALS EIN MODEL AUF VIER PFOTEN? SMILE, PLEASE!

Ihr Liebling hat auch einen Platz in unserem Magazin verdient? So einfach geht's: Posten Sie das schönste Foto von Ihrem Haustier mit dem Hashtag #meindehner oder dem Tag @meindehner auf Instagram und mit etwas Glück sind Sie dabei!



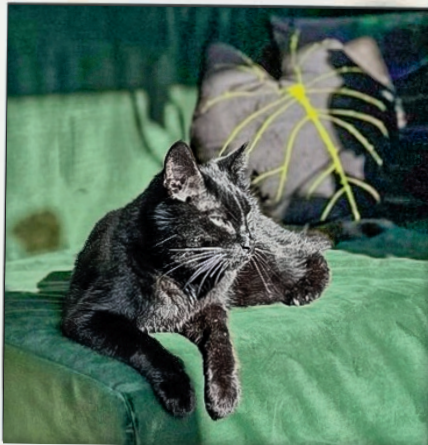
Lucy,
in der Sommerpause



Brutus,
im Blumenmeer

**LESER-
AKTION**

Posten Sie
Ihre besten
Bilder



Schnuffel,
ein Platz an der Sonne



Cookie,
auf geht's zur Riviera



Josie,
liebt Sonne, Strand & Meer

OREO



**JETZT BEI
DEHNER
PROBIEREN!**



Miteinander aufblühen.

In deiner Ausbildung bei Dehner.

**Finde deine Ausbildung oder dein
Abiturientenprogramm bei Dehner und
wachse mit deinen Aufgaben.**

Bei Dehner kannst du vieles sein
und noch mehr werden.

Wir bieten an unseren über 135 Standorten
in Deutschland und Österreich sowie in
unserer Unternehmenszentrale in Rain am
Lech verschiedene Berufsbilder an.

Bewirb dich jetzt online auf
dehner.de/jobs

Wir freuen uns auf dich!

**JETZT NOCH
FÜR 2026
BEWERBEN!**



dehner.de/jobs

IMPRESSUM

Herausgeber

Deine Natur ist das Kundenmagazin der

Dehner Gartencenter GmbH & Co. KG

Donauwörther Straße 3–5, D-86641 Rain
Telefon +49 (0) 90 90 – 78 97 89, dehner.de bzw.

Dehner Gartencenter Österreich GmbH & Co. KG

Pluskaufstraße 10, A-4061 Pasching
Telefon +43 (0) 7322 – 70 33 3, dehner.at

Geschäftsführer

Georg Weber, Frank Böing, Dr. Hansjörg Flassak, Oliver Haller

Amtsgericht Augsburg

Dehner Gartencenter GmbH & Co. KG, HRA 18972,
Komplementärin Dehner Gartencenter
Verwaltungs-GmbH, Rain, Amtsgericht Augsburg, HRB 30828

Redaktion Hallfeldt Enterprises GmbH, Wilhelmstraße 8, 80801 München,
hallfeldt.de, forum@hallfeldt.de

Texte Christina Freiberg, Carolin Hageböling und Constanze Lüdicke

Anzeigenverkauf und Vermarktung Werner Fischer, Julia Fischer
MFM Martin Fischer Medien GmbH, Bebelallee 137, 22297 Hamburg,
wfischer@mf-medien.com, jfischer@mf-medien.com

Art-Direction Katja Klein, Nadine Vogler, Taina Hallfeldt,
Hallfeldt Enterprises GmbH

Litho und Herstellung Peter Becker GmbH, Bürgerbräu/Haus 09,
Frankfurter Straße 87, 97082 Würzburg

Druck ADV Augsburger Druck- und Verlagshaus GmbH vorm. Haas & Grabherr
Aindlinger Straße 17–19, 86167 Augsburg

Vertrieb Sie erhalten das Dehner Magazin
kostenlos in allen Märkten der Dehner Gartencenter GmbH & Co. KG in Deutschland
sowie der
Dehner Gartencenter Österreich GmbH & Co. KG in Österreich.

Anzeigenpreisliste

Es gelten die Mediadaten 2026 (Stand: Oktober 2025).

Für unverlangt eingesandte Manuskripte, Bilder und
Ähnliches wird keine Haftung übernommen.

Alle Angaben ohne Gewähr. Die Zeitschrift und alle in ihr enthaltenen Beiträge und
Abbildungen sind urheberrechtlich geschützt. Mit Ausnahme der gesetzlich
zugelassenen Fälle ist eine Verwertung ohne Einwilligung des Herausgebers
strafbar. Das gilt insbesondere für Vervielfältigungen, Übersetzungen, Mikroverfil-
mungen und die Einspeicherung und Verarbeitung in elektronischen Systemen.

Die genannten €-Preise gelten für die Dehner Märkte in Deutschland
und Österreich. Sämtliche Preisangaben sind ohne Gewähr. Die Bücherangebote
sind preisgebunden. Alle Angebote gelten, solange der Vorrat reicht. Irrtümer und
Druckfehler vorbehalten.

© 2026 Dehner Gartencenter GmbH & Co. KG bzw.
Dehner Gartencenter Österreich GmbH & Co. KG



VL8

www.blauer-engel.de/uz195

Dieses Druckerzeugnis wurde mit
dem Blauen Engel ausgezeichnet.

Halte an deinen TRÄUMEN fest,
egal was andere sagen

Ab 3

Ein einfühlsames Bilderbuch, das Mut macht. Vom Autor des Bestsellers »Vom kleinen Maulwurf, der wissen wollte, wer ihm auf den Kopf gemacht hat«.

Jetzt reinlesen!



T LIPAN



ISBN: 978-3-86429-674-1

Achtsam die Welt entdecken

Ab 4

ISBN: 978-3-328-30431-9



ISBN: 978-3-328-30434-0



ISBN: 978-3-328-30444-9



Entdecke weitere Bilderbücher
auf [penguin.de](https://www.penguin.de)

 **PENGUIN
JUNIOR**

VINOS

Sonne im Gesicht, Rosado im Glas!

ÜBER
50%
RABATT



~~64,65 €~~

29,99 €*

SCHOTT
ZWIESEL

VIER
GLÄSER
INKLUSIVE

VERSANDKOSTENFREI* BESTELLEN: vinos.de/natur



Beste Fachhändler
Spanien 2025



Schnelle Lieferung
in 1-2 Werktagen



Über 130.000 Top-Bewertungen
von glücklichen Kunden

**ZUM
PAKET**



*Gratisversand gilt beim Erstkauf, sonst 2,99 € Versand je Bestellung. Angebot enthält 6 Roséweine à 0,75l/Fl. und 4 Gläser von Schott Zwiesel. Sollte ein Wein ausverkauft sein, wird automatisch der Folgejahrgang oder ein mind. gleichwertiger Wein beigelegt. Aktueller Paketinhalt unter vinos.de/natur. Weitere Produktinformationen (Lebensmittelkennzeichnung) finden Sie unter vinos.de auf der jeweiligen Artikelseite. Angebot ist gültig, solange der Vorrat reicht. Es gelten unsere AGB. Grundpreis/L: 6,66 €. Preise verstehen sich inkl. MwSt. Büro: Wein & Vinos GmbH, Hardenbergstr. 9a, 10623 Berlin, 030 330 855 05 (Mo–Fr 9–16 Uhr). **Vorteilsnummer: 42087**