

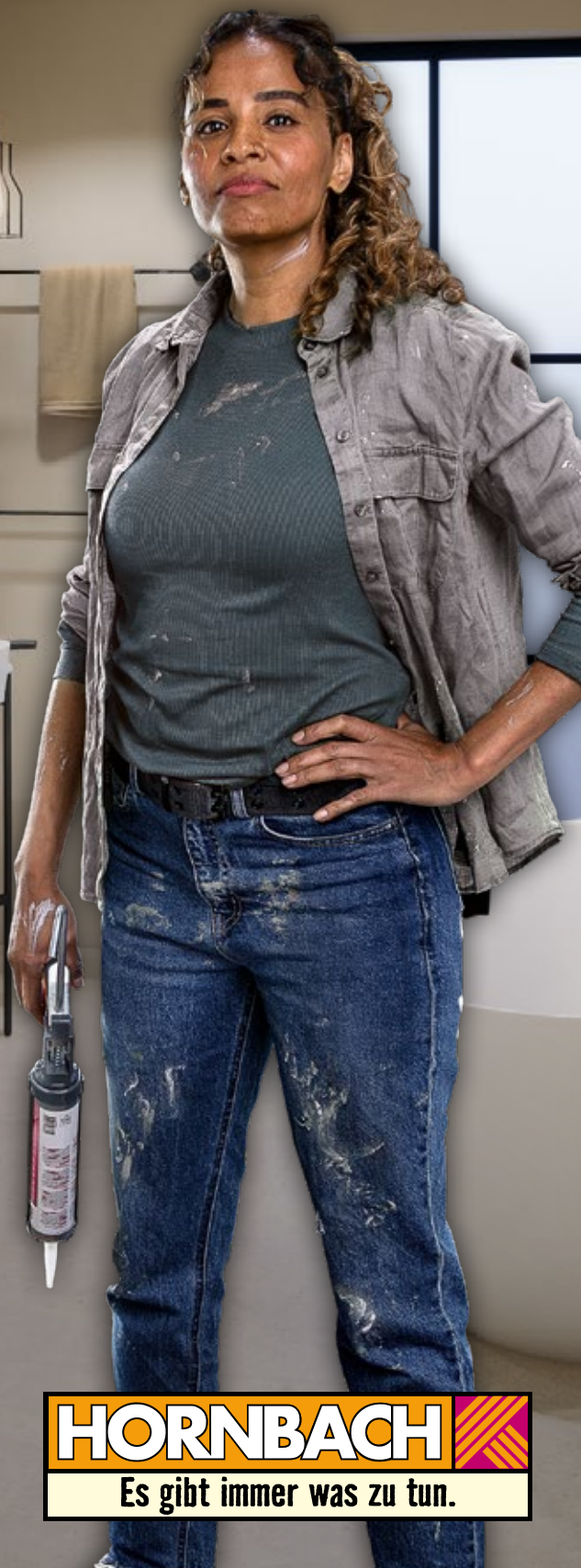
Projekt-Starter

2026

# BAD

Inspiration.  
Planung.  
Umsetzung.

Mit HORNBACK hast  
Du alles für Dein Projekt  
zur Hand. Pack's an.



**HORNBACK**



Es gibt immer was zu tun.



# Aus **Raum** wird **Bad.**

Wie hoch ist mein Budget?

4000,- €

Wie will ich mein Bad nutzen?

Gäste-WC? ☐ Duschbad? ☒  
Komplettbad? ☐

Muss ich in meinem bereits vorhandenen Bad die Sanitär- und Elektroinstallationen ersetzen?

Ja ☐ Nein ☒

Wie groß ist mein Badezimmer?

12,5 m²

Wo möchte ich Licht haben?

- an der Decke
- am Spiegel
- 1-2 Wandleuchten



Brauche ich eine Abluft?

Ja ☐ Nein ☒

Soll mein Bad barrierearm sein?

Ja ☐ Nein ☒

Welche Funktionen oder Merkmale sind mir wichtig?

Smarte Beleuchtung  
Musik im Bad  
Walk-In-Dusche

Welche Farben und Materialien möchte ich verwenden?



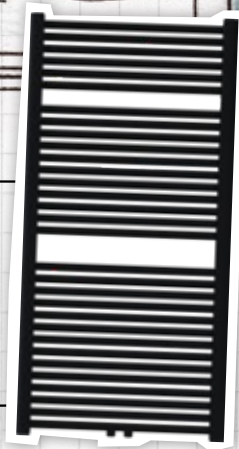
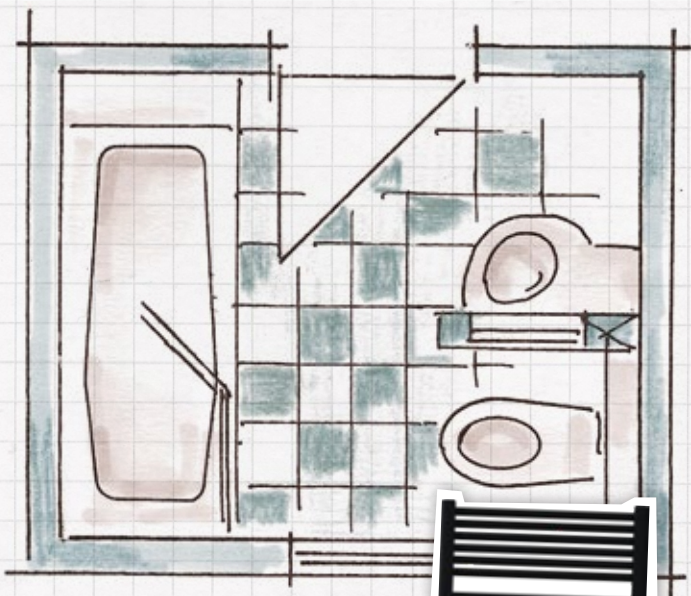
khaki



salbeigrün



Raumeinteilung, Material, Farbe – und das Budget:  
Ein guter Plan gibt Dir Klarheit und Sicherheit bei  
Deinem Badprojekt. Also leg los!



Welche Elemente wünsche ich mir?

Designheizkörper  
Handtuchhalter  
Sideboard

Wie lange wird die Badrenovierung dauern und wie kann ich während dieser Zeit das Badezimmer nutzen?

1-2 Monate

➤ **DIREKT BERATUNGSTERMIN  
VEREINBAREN**





Wenn

# renovieren, dann richtig.

In 10 Schritten zu  
Deinem neuen Bad:



## 1. Rohbauzustand herstellen

## 2. Neue Rohre für Wasser, Heizung & Lüftung installieren

## 3. Neue Elektroleitungen verlegen

## 4. Trockenbau- arbeiten

## 5. Estrich neu machen

## 6. Verbundabdichtungen, Dusche & Badewanne einbauen

## 7. Fliesen verlegen

## 8. Wände & Decken streichen

## 9. Sanitärkeramik & Armaturen montieren

## 10. Badmöbel aufstellen & Badaccessoires anbringen





Du brauchst

# Unterstützung?

Wenn Du Dein Bad sanieren oder renovieren willst, dann solltest Du das sorgfältig planen. Egal, ob ein großes oder ein kleines Bad, exklusiv oder preiswert – wir haben alle Infos, Anleitungen und Services für Deine Badplanung.

**HORNBACH BADPLANNER**

» MEHR ERFAHREN



**FARBMISCHSERVICE**

» MEHR ERFAHREN



**Boels**  
RENTAL

**MASCHINEN MIETEN**

» MEHR ERFAHREN



**MUSTER BEI HORNBACH**

» MEHR ERFAHREN



**ANHÄNGER UND  
TRANSPORTER MIETEN**

» MEHR ERFAHREN



**HOLZZUSCHNITT**

» MEHR ERFAHREN



» NOCH MEHR SERVICES







Badkonzept Stockholm

# Ein Bad nach Deinem Geschmack.

Mit unserer großen Auswahl an unterschiedlichen Badkonzepten zieht moderne Wohnlichkeit in Dein Badezimmer ein. Die Gestaltung lässt keine Wünsche offen – durch die unterschiedlichen Stilrichtungen ist sicher das Passende für Dich dabei. Ein Badezimmer in Holz- oder Marmoroptik, ein Bad in Schwarz, Grau und Weiß, warmen Farben oder lieber ein farbiges Highlight?

**Dein Bad, Deine Bühne.** Dabei ist es egal, ob Du Platz für eine Badewanne hast, ein kleines Bad brauchst oder ein Gäste-WC suchst. Damit Du Dir auch einen Überblick über die Kosten verschaffen kannst, haben wir die **HORNBACH Badkonzepte** in 4 Preiskategorien (€ bis €€€€) eingeteilt. So kannst Du auch direkt sehen, was zu Deinem Budget passt. Lass Dich von den neuesten Designs inspirieren und starte jetzt Dein Projekt. Die meisten Badkonzepte gibt es in **drei Größen**:



**Komplettbad**



**Duschbad**



**Gäste-WC**

## BARRIEREARM PLANBAR

Die Badewanne ein unüberwindbares Hindernis und das Waschbecken unerreichbar? Das muss nicht sein. Wer das eigene Zuhause an seine Bedürfnisse anpasst, hat eine Sorge weniger. Das Duschbad der Badkonzepte ist bereits barrierearm gestaltet. Die Dusche ist ebenerdig, damit Du einen leichteren Ein- und Ausstieg hast.





Im Einklang mit der Natur

# Badezimmer in Holzoptik

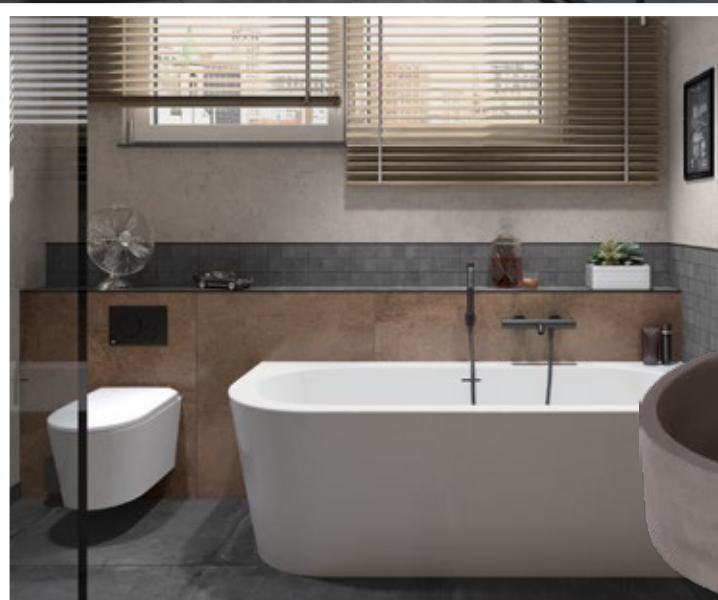
Bring Holz in Dein Bad. Ob als Fliesen oder bei den Badmöbeln – wir zeigen Dir, welche Möglichkeiten Du hast.

**BADKONZEPTE IN HOLZOPTIK**  
» MEHR ERFAHREN 

**Badkonzept Detroit**

Preiskategorie\*  
€€€€

**BARRIEREARM  
PLANBAR**



\*Preiskategorie 1: bis 5000 €  
Preiskategorie 2: 5000-8000 €

Preiskategorie 3: 8000-10.000 €  
Preiskategorie 4: ab 10.000 €

**HORN**BACH



**Badkonzept Kopenhagen**

Preiskategorie\*  
€€€€€

**BARRIEREARM  
PLANBAR**





# Badkonzept

# Madrid

Eine edle Kombination aus Dekorfliesen in Holzoptik und floralem Design sowie moderne Sanitärkeramik in Verbindung mit den schwarzen Armaturen. Dazu die Badmöbel in der außergewöhnlichen Farbe fume matt. Hier wirst Du Dich jeden Tag aufs Neue wohlfühlen.

Komplettbad

Preiskategorie\*  
€€€€

BARRIEREARM  
PLANBAR

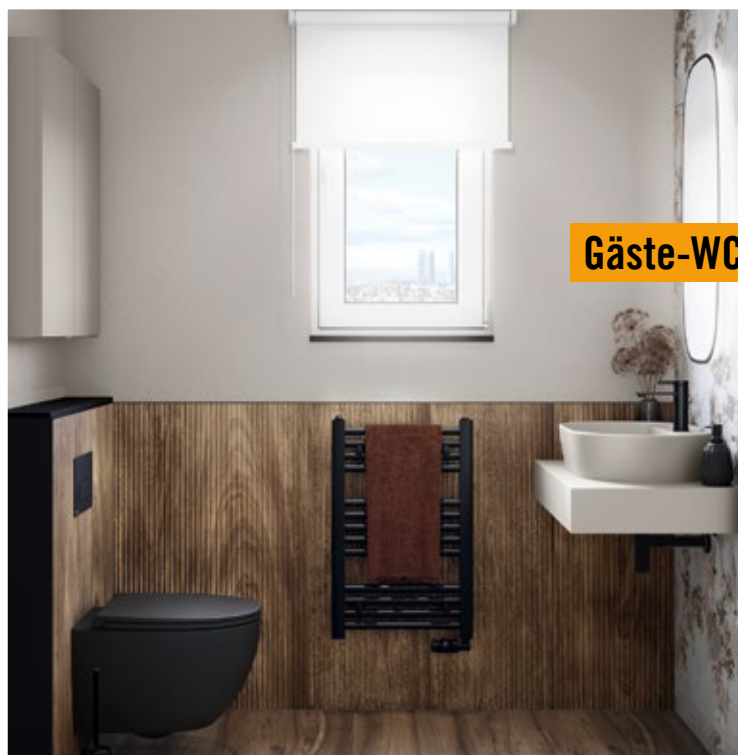
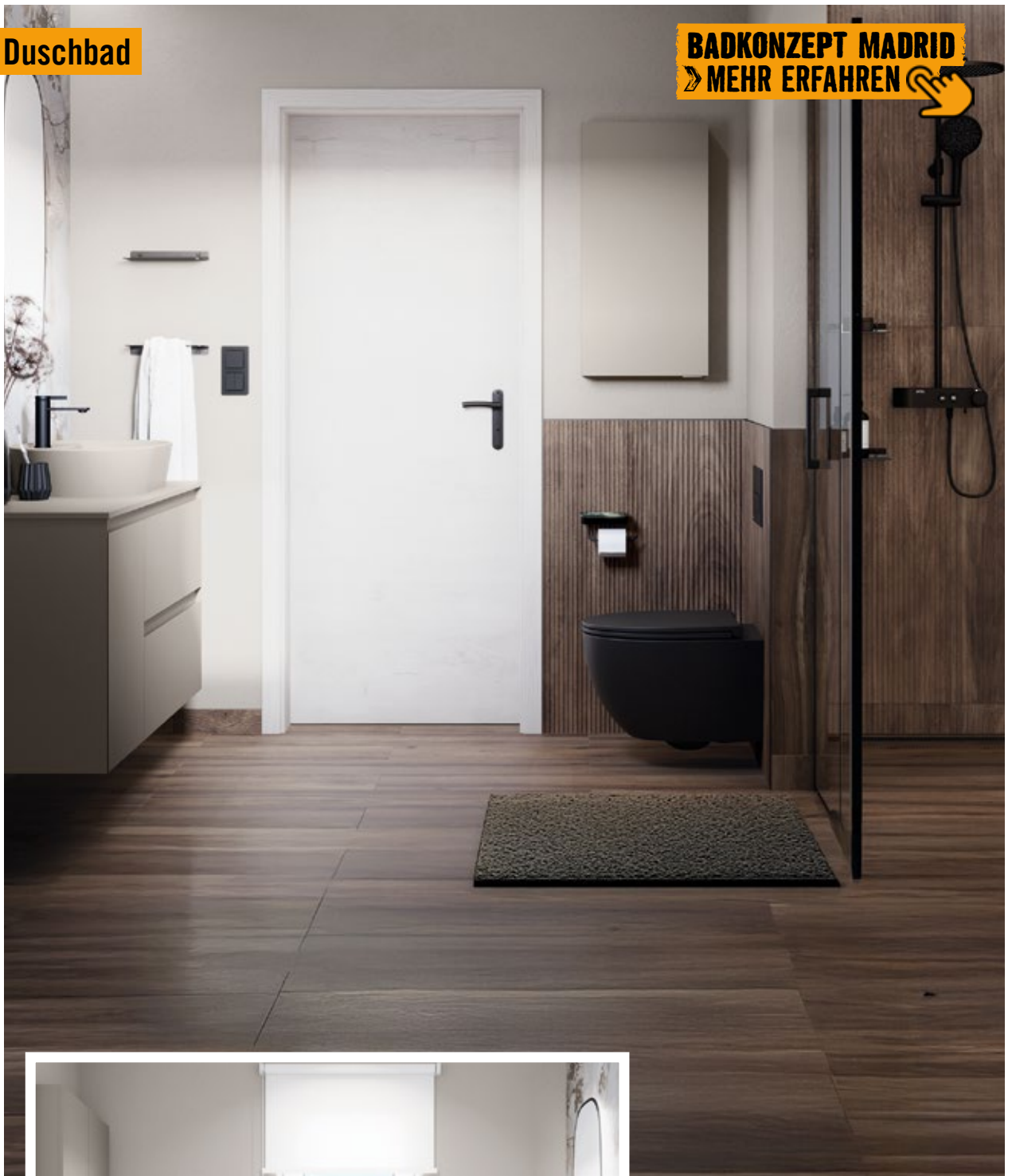


\*Preiskategorie 1: bis 5000 €  
Preiskategorie 2: 5000-8000 €  
Preiskategorie 3: 8000-10.000 €  
Preiskategorie 4: ab 10.000 €



Duschbad

**BADKONZEPT MADRID**  
➤ MEHR ERFAHREN



**Gäste-WC**





## Badkonzept Namibia

Preiskategorie\*  
€€€€



## Badkonzept Münsterland

Preiskategorie\*  
€€€€



\*Preiskategorie 1: bis 5000 €  
Preiskategorie 2: 5000-8000 €

Preiskategorie 3: 8000-10.000 €  
Preiskategorie 4: ab 10.000 €

**HORN**BACH



**Badkonzept Prag**

Preiskategorie\*  
**€€€€**

**BARRIEREARM  
PLANBAR**



**BADKONZEPTE IN HOLZOPTIK**  
➤ MEHR ERFAHREN 



Bring Wärme in Dein Bad.

# Bäder in natürlichen & warmen Farben

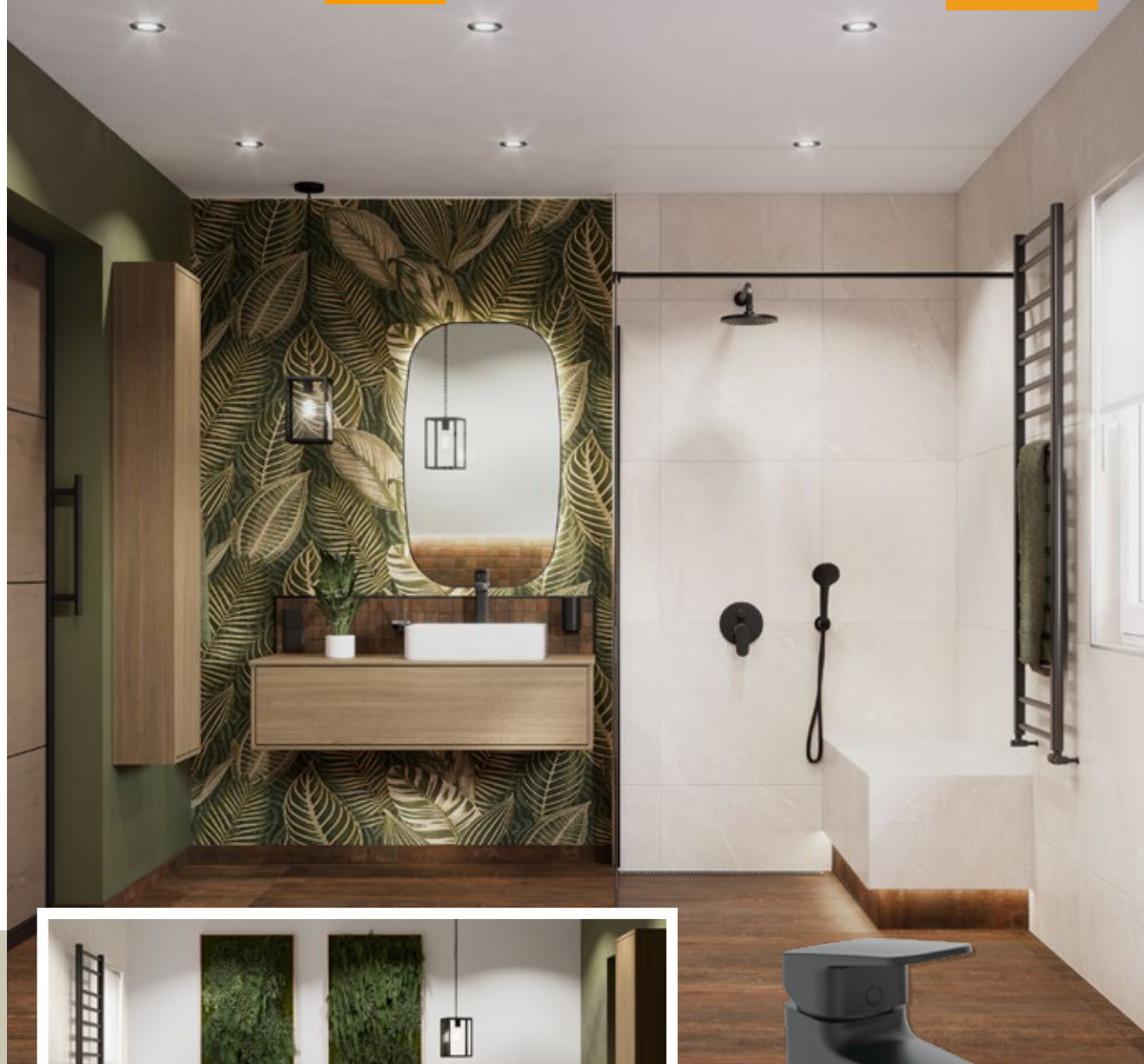
Kleines Bad? Dann greif zu natürlichen und warmen Farben, diese lassen den Raum größer wirken. Aber auch große Bäder profitieren von der natürlichen Gestaltung.

Badkonzept Brasilia

Preiskategorie\*



BARRIEREARM  
PLANBAR



**BADKONZEPTE IN  
WARMEN FARBEN**  
➤ MEHR ERFAHREN



\*Preiskategorie 1: bis 5000 €  
Preiskategorie 2: 5000-8000 €

Preiskategorie 3: 8000-10.000 €  
Preiskategorie 4: ab 10.000 €

**HORN**BACH



**Badkonzept Kapstadt**

Preiskategorie\*  
€€€€€



**Badkonzept New York**

Preiskategorie\*  
€€€€€

**BARRIEREARM  
PLANBAR**



# Badkonzept

# Tokio

Eine interessante Fliesenkombination aus großformatigem Feinsteinzeug mit kleinen Brickfliesen und Badezimmermöbeln in expressive oak und schwarz. Passend dazu die Sanitärkeramik, Armaturen und Accessoires in der Trendfarbe schwarz-matt. Durchdacht, aber nicht überladen – ganz im Sinne des japanischen Zen.

Komplettbad

Preiskategorie\*  
€€€€

BARRIEREARM  
PLANBAR



\*Preiskategorie 1: bis 5.000 €  
Preiskategorie 2: 5.000-8.000 €

Preiskategorie 3: 8.000-10.000 €  
Preiskategorie 4: ab 10.000 €

HORNBACH



Duschbad



**BADKONZEPT TOKIO**  
**➤ MEHR ERFAHREN**



**Badkonzept Stockholm**

Preiskategorie\*  
€€€€

**BARRIEREARM  
PLANBAR**



**Badkonzept Oslo**

Preiskategorie\*  
€€€€€



\*Preiskategorie 1: bis 5000 €

Preiskategorie 2: 5000-8000 €

Preiskategorie 3: 8000-10.000 €

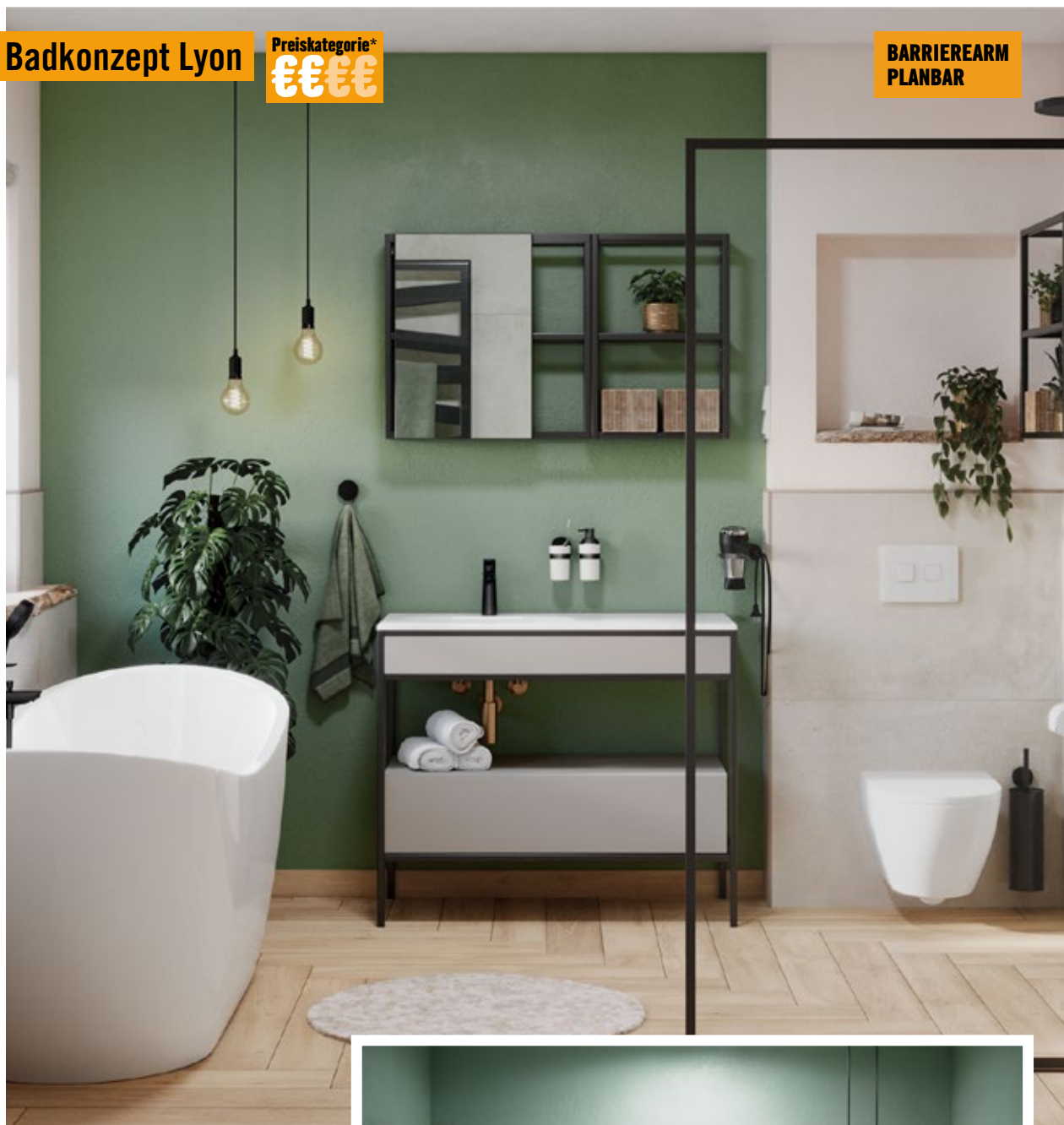
Preiskategorie 4: ab 10.000 €



**Badkonzept Lyon**

Preiskategorie\*  
€€€€

**BARRIEREARM  
PLANBAR**



**BADKONZEPTE IN  
WARMEN FARBEN**  
» MEHR ERFAHREN



Badkonzept

# Manchester

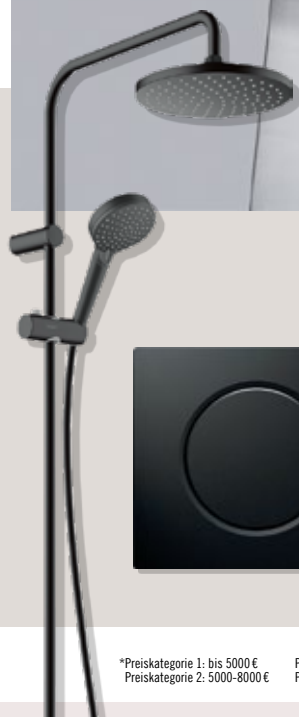
Inspiziert vom Manchester Loft Style verbindet dieses Bad sichtbare Kupferrohre mit rauem Industrie-Charme – wie in einem umgebauten Fabrikgebäude.

Komplettbad

Preiskategorie\*



**BARRIEREARM  
PLANBAR**



\*Preiskategorie 1: bis 5000 €  
Preiskategorie 2: 5000-8000 €

Preiskategorie 3: 8000-10.000 €  
Preiskategorie 4: ab 10.000 €

**HORN**BACH



Duschbad



**BADKONZEPT MANCHESTER**  
➤ MEHR ERFAHREN 

Gäste-WC



Egal ob edel oder extravagant.

# Badezimmer in Marmoroptik

Ob edel oder extravagant, mit der Marmoroptik wird Dein Bad zum Luxusbadzimmer. Lass Dich inspirieren!

**BADKONZEPTE  
IN MARMOROPTIK**

» MEHR ERFAHREN



**Badkonzept Salzburg**

Preiskategorie\*  
**€€€€**

**BARRIEREARM  
PLANBAR**



\*Preiskategorie 1: bis 5000 €  
Preiskategorie 2: 5000-8000 €

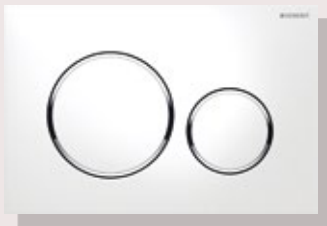
Preiskategorie 3: 8000-10.000 €  
Preiskategorie 4: ab 10.000 €

**HORN**BACH



**Badkonzept Malta**

Preiskategorie\*  
€€€€€



**Badkonzept Sofia**

Preiskategorie\*  
€€€€

**BARRIEREFREI  
PLANBAR**



**Badkonzept Vancouver**

Preiskategorie\*  
€€€€

**BARRIEREARM  
PLANBAR**



\*Preiskategorie 1: bis 5000 €

Preiskategorie 2: 5000-8000 €

Preiskategorie 3: 8000-10.000 €

Preiskategorie 4: ab 10.000 €



**Badkonzept Florenz**

Preiskategorie\*  
€€€€

**BARRIEREARM  
PLANBAR**



**BADKONZEPTE  
IN MARMOROPTIK**  
➤ MEHR ERFAHREN 



Elegant, zeitlos und geradlinig

# Badezimmer in Schwarz, Weiß & Grau

Bring Kontraste in Dein Bad. Mit der Kombination Schwarz, Weiß & Grau schaffst Du ein modernes, zeitloses Badezimmer. Lass Dich von unseren Badkonzepten inspirieren.

**Badkonzept London**

Preiskategorie\*



**BARRIEREARM  
PLANBAR**



\*Preiskategorie 1: bis 5000 €  
Preiskategorie 2: 5000-8000 €

Preiskategorie 3: 8000-10.000 €  
Preiskategorie 4: ab 10.000 €

**HORNBACH**



## Badkonzept Kenia

Preiskategorie\*  
€€€€€



**BADKONZEPTE IN  
SCHWARZ, WEISS & GRAU**  
➤ MEHR ERFAHREN 



# Badkonzept

## Island

Moderne Keramik in matt-schwarz, kombiniert mit Badmöbeln in Holz-optik. Ein Hingucker ist die Dusche mit Sitzgelegenheit und die im Bad integrierte Infrarotwärmekabine, die für eine behagliche Wärme sorgt. Fliesen in Marmoroptik sowie matt-schwarze Armaturen und Accessoires runden das Gesamtbild ab.

Komplettbad

Preiskategorie\*  
€€€€

BARRIEREARM  
PLANBAR



\*Preiskategorie 1: bis 5000 €  
Preiskategorie 2: 5000-8000 €

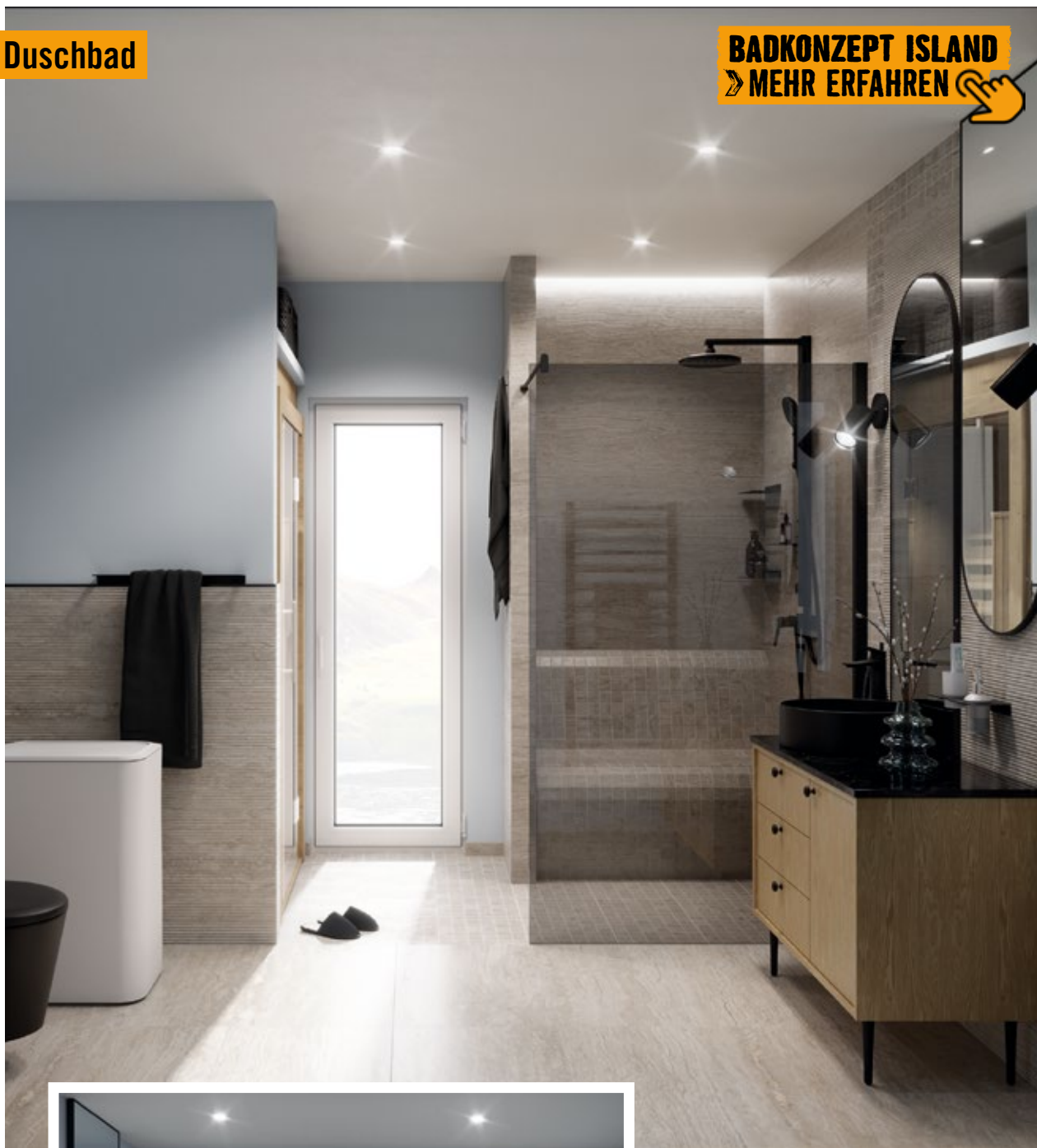
Preiskategorie 3: 8000-10.000 €  
Preiskategorie 4: ab 10.000 €

HORNBACH



Duschbad

**BADKONZEPT ISLAND**  
➤ MEHR ERFAHREN



Gäste-WC



**Badkonzept Berlin**

Preiskategorie\*  
€€€€

**BARRIEREARM  
PLANBAR**



**BADKONZEPTE IN  
SCHWARZ, WEISS & GRAU**  
➤ MEHR ERFAHREN 

**Badkonzept Hamburg**

Preiskategorie\*  
€€€€

**BARRIEREARM  
PLANBAR**



\*Preiskategorie 1: bis 5000 €  
Preiskategorie 2: 5000-8000 €

Preiskategorie 3: 8000-10.000 €  
Preiskategorie 4: ab 10.000 €



Badkonzept Sydney

Preiskategorie\*  
€€€€

BARRIEREARM  
PLANBAR



HORNBACH

Badkonzept

# Toronto

Inspiziert von Toronto vereint dieses Bad barrierefreien Komfort mit eleganter Farbwahl – clever geplant und so stilvoll, wie man es aus modernen Neubauten kennt.



Komplettbad

Preiskategorie\*  
€€€€

BARRIEREFREI  
PLANBAR

\*Preiskategorie 1: bis 5000 €

Preiskategorie 2: 5000-8000 €

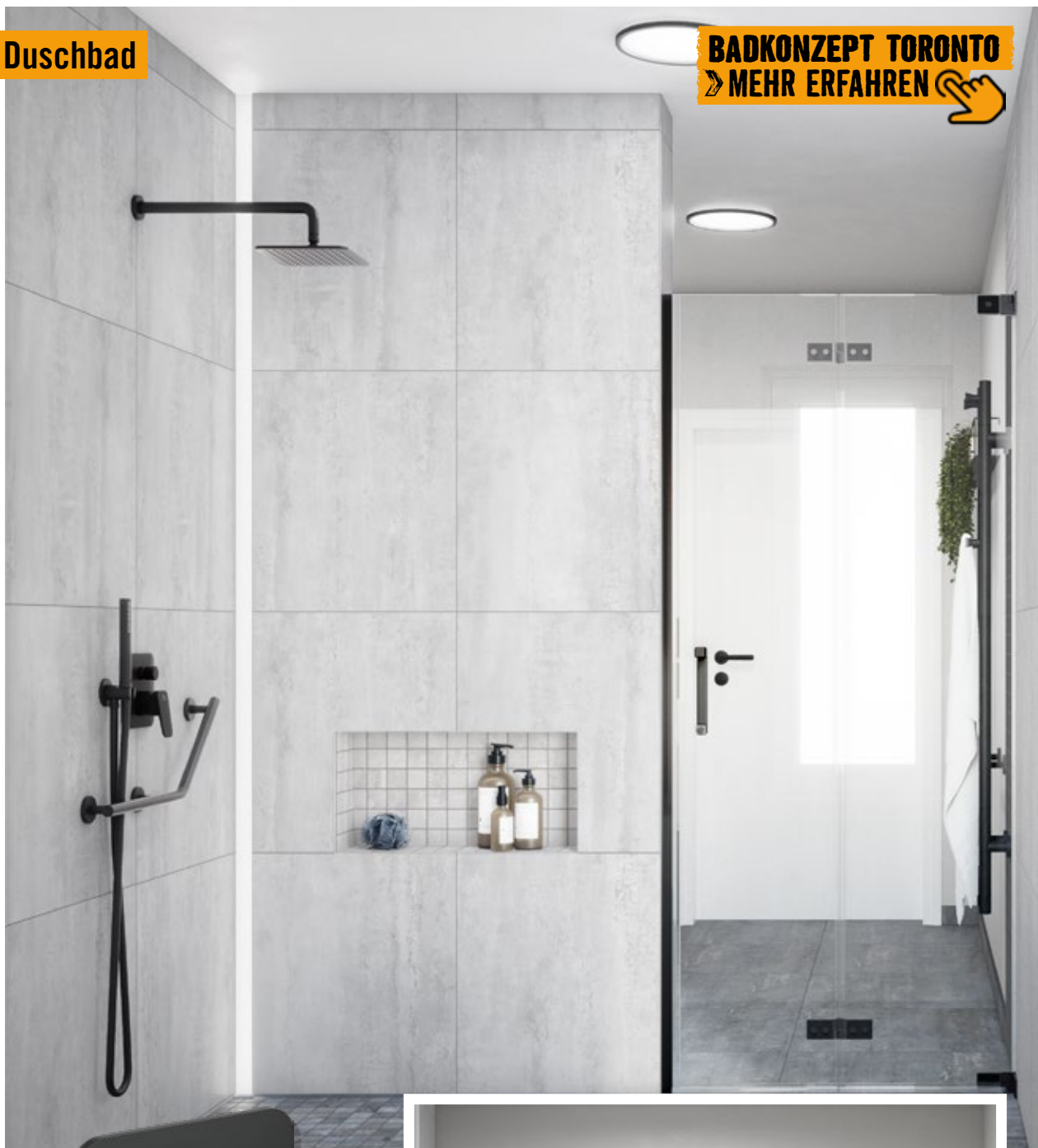
Preiskategorie 3: 8000-10.000 €

Preiskategorie 4: ab 10.000 €



## Duschbad

**BADKONZEPT TORONTO**  
➤ MEHR ERFAHREN 



## Gäste-WC



# Badkonzept

## Casablanca

Kino im Kopf: Traditioneller Charme trifft auf modernes Design. Kontrastreich wie ein schwarz-weiß-Film. Hier lässt sich die hohe Badekultur des Orients erleben und genießen. Du und Dein Bad: der Beginn einer wunderbaren Freundschaft!

Komplettbad

Preiskategorie\*



BARRIEREARM  
PLANBAR



\*Preiskategorie 1: bis 5000 €  
Preiskategorie 2: 5000-8000 €

Preiskategorie 3: 8000-10.000 €  
Preiskategorie 4: ab 10.000 €

**HORN**BACH



Duschbad

**BADKONZEPT CASABLANCA**  
➤ MEHR ERFAHREN 



Gäste-WC



Keine Langeweile in Deinem Bad

# Bäder in farbenfroher Gestaltung

Bring Farbe in Dein Badezimmer. Egal ob durch Fliesen, Waschbecken, Wandfarbe oder Tapete.  
Wir zeigen Dir die passende Badinspiration.

Badkonzept Malmö

Preiskategorie\*  
€€€€

BARRIEREARM  
PLANBAR



\*Preiskategorie 1: bis 5000 €  
Preiskategorie 2: 5000-8000 €

Preiskategorie 3: 8000-10.000 €  
Preiskategorie 4: ab 10.000 €

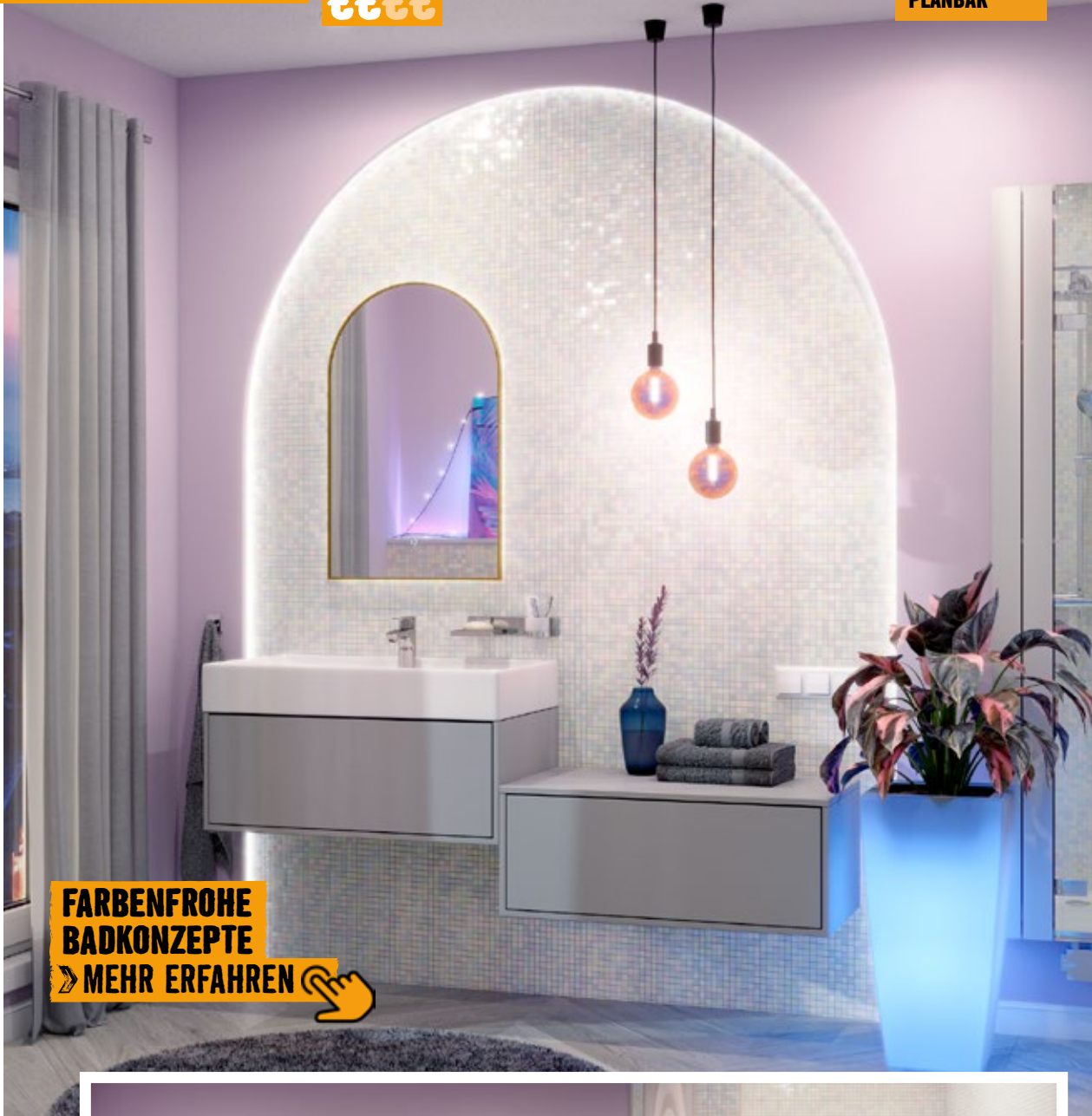
**HORNBACH**



**Badkonzept Istanbul**

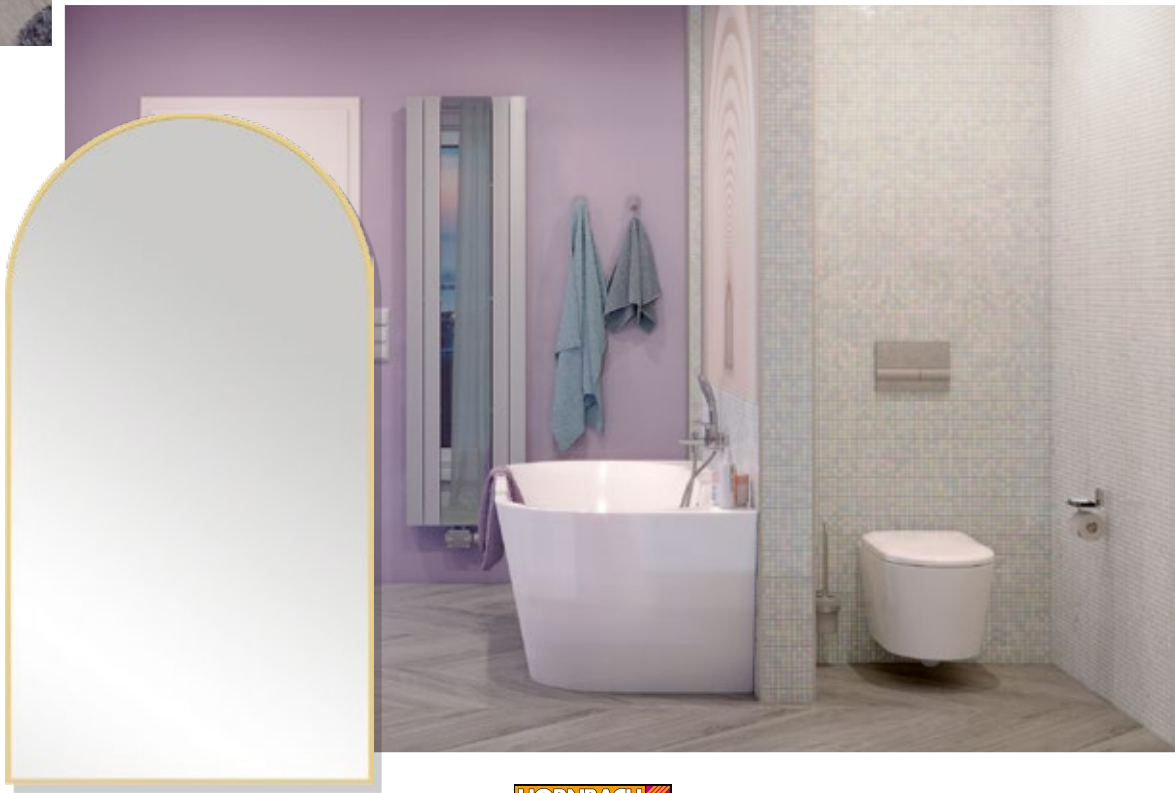
Preiskategorie\*  
**€€€€**

**BARRIEREARM  
PLANBAR**



**FARBENFROHE  
BADKONZEPTE**

**➤ MEHR ERFAHREN** 



# Badkonzept

# Miami

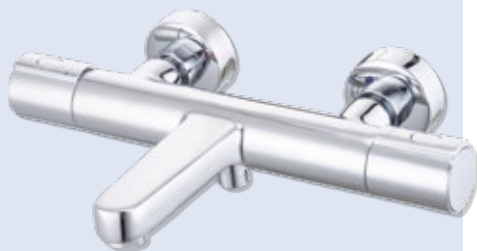
Harmonie und Eleganz vereint in einem farbenfrohen Design. Die anthrazitfarbenen und blauen Fliesen setzen lebendige Akzente und schaffen eine dynamische Atmosphäre. Zeitlose, chromfarbene Armaturen verleihen dem Bad einen eleganten und modernen Touch.

**Komplettbad**

Preiskategorie\*



**BARRIEREARM  
PLANBAR**



\*Preiskategorie 1: bis 5000 €  
Preiskategorie 2: 5000-8000 €

Preiskategorie 3: 8000-10.000 €  
Preiskategorie 4: ab 10.000 €

**HORNBACH**



Duschbad

**BADKONZEPT MIAMI**  
» MEHR ERFAHREN 



Gäste-WC



# Badkonzept

# Memphis

Trendige Fliesen in Terrazzo-Optik, der Aufsatzwaschtisch in rosé und die freistehende Badewanne bestehen das Gesamtbild. Die bodenebene Dusche darf aber auch nicht fehlen. Ein rundum farbenfrohes Bad mit Gute-Laune-Garantie.

**Komplettbad**

Preiskategorie\*  
€€€€

**BARRIEREARM  
PLANBAR**



\*Preiskategorie 1: bis 5000 €  
Preiskategorie 2: 5000-8000 €

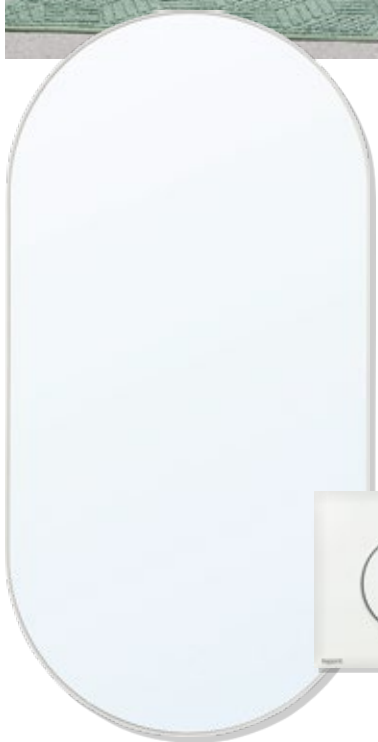
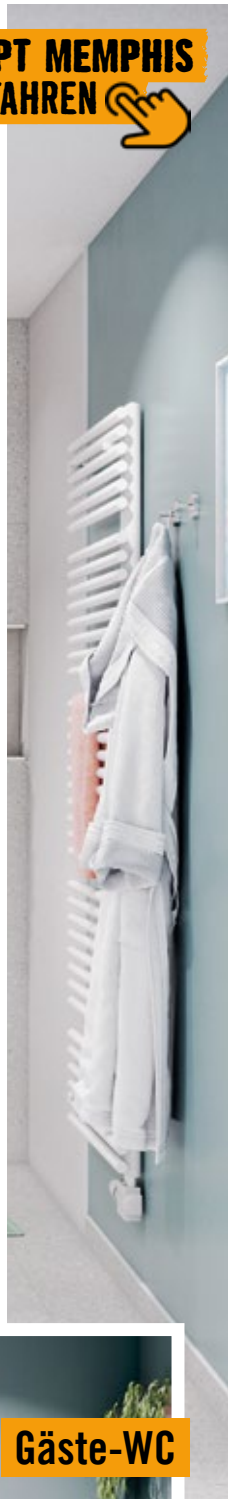
Preiskategorie 3: 8000-10.000 €  
Preiskategorie 4: ab 10.000 €

**HORNBACH**



Duschbad

**BADKONZEPT MEMPHIS**  
➤ MEHR ERFAHREN 



**Gäste-WC**

# Badkonzept

# Mailand

Farbe und mediterraner Naturstein. Die Fliesenkombination aus Ceppo, Holz- und Steinoptik sorgt für eine warme Atmosphäre. Armaturen in gebürsteter Edelstahl-Optik harmonisieren mit dem Badmöbel in der Farbe cotto. Einfach harmonisch und entspannend.

**Komplettbad**

Preiskategorie\*



**BARRIEREARM  
PLANBAR**



\*Preiskategorie 1: bis 5000 €  
Preiskategorie 2: 5000-8000 €

Preiskategorie 3: 8000-10.000 €  
Preiskategorie 4: ab 10.000 €

**HORNBACH**



Duschbad

**BADKONZEPT MAILAND**  
» MEHR ERFAHREN 



Gäste-WC

Badkonzept

# Las Vegas

Hier leuchtet, blinkt und klingelt alles intelligent. Unser Badkonzept Las Vegas ist eine moderne Spielwiese; ausgestattet mit smarter Technologie. Es bringt Spaß in die tägliche Routine und macht Dein Bad zu einem echten Smart-Erlebnis.

Komplettbad

Preiskategorie\*  
€€€€

BARRIEREARM  
PLANBAR



\*Preiskategorie 1: bis 5000 €  
Preiskategorie 2: 5000-8000 €

Preiskategorie 3: 8000-10.000 €  
Preiskategorie 4: ab 10.000 €



**Duschbad**

**BADKONZEPT LAS VEGAS**  
➤ MEHR ERFAHREN 



**Gäste-WC**



Mach Dein Bad

# barrierefrei.

Stolperfallen und unüberwindbare Hindernisse? Kennst Du nicht. Du denkst jetzt schon an morgen und gestaltest Dein Bad barrierefrei. Die ebenerdige Dusche gehört längst zum Standard, ist einfach praktisch und es gibt noch so viele Elemente mehr, die das Bad-Leben leichter machen.

**BARRIEREFREIES BAD**

» MEHR ERFAHREN



**Badewanne mit Einstieg**

**erhöhtes WC**

**Größe**



# Barrieren im Bad? Gibt's bei Dir nicht.

Lass Dein Bad umbauen.

Mit **HORNBACH & Seniovo**:

1. Individuelle Beratung & Aufmaß
2. Planung & Produktauswahl
3. Beantragung von Genehmigungen & Zuschüssen (ab Pflegegrad 1) durch unseren Partner Seniovo
4. Umsetzung durch spezialisierte Handwerker\*

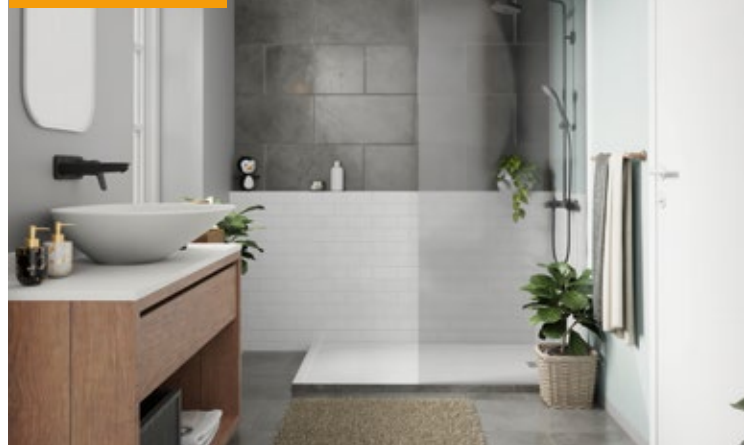
**Beleuchtung**

**Duschhocker/-sitz**

**niederschwellige oder ebenerdige Dusche**

Badkonzept Wien

## Umbaubeispiele:



### Bodennahe Dusche

- Ohne eigene Zuzahlung möglich
- Pflegekasse zahlt bis zu 100 % (4.180 €)



### Badewanne mit Tür

- Ohne eigene Zuzahlung möglich
- Pflegekasse zahlt bis zu 100 % (4.180 €)



### Ebenerdige Dusche

- ab 3.000 € Zuzahlung möglich
- Pflegekasse zahlt bis zu 4.180 €

Schnell und einfach zum barrierearmen und barrierefreien Bad. Jetzt im **HORNBACH** Markt beraten lassen oder Beratungstermin online vereinbaren.

➤ **Mehr erfahren**



**seniovo**   
Ein Unternehmen der **HORNBACH** Gruppe

\*Seniovo nicht deutschlandweit verfügbar, alternativ über den HORNBACH Handwerker-Service (je nach Region) umsetzbar.

Du kannst Ausreden suchen.

# Oder eine neue Toilette einbauen.



Die Toilette für den besonderen Komfort.





# Alles andere als Standard.

## BETON

Betonwaschbecken sind ein markantes Designelement in Deinem Badezimmer. Sie vereinen rustikale und moderne Ästhetik und sorgen mit ihrem industriellen Look für einen stilvollen Hingucker.



## EDELSTAHL

Edelstahl-Washbecken wirken modern und professionell. Ihre glatte Oberfläche ist hygienisch, zudem sind sie rost- und korrosionsbeständig.

## NATURSTEIN

Echte Unikate, denn Materialien wie Marmor oder Granit zeigen natürliche Muster und Farbvariationen. Das robuste Material verleiht ihnen eine individuelle und langlebige Ausstrahlung.



## BETON-NATURSTEIN

Diese Waschbecken vereinen einen Betonkern mit einer Natursteinhülle. Sie sind in verschiedenen Formen und Strukturen erhältlich und besonders stabil sowie widerstandsfähig.



## GLAS

Waschbecken aus Glas sind eine moderne Alternative zu herkömmlichen Waschbecken. Sie sehen nicht nur gut aus, sondern sind auch pflegeleichter und hygienischer.

# Auf die Form kommt es an.

Nicht nur das Material muss überzeugen können, auch die Bauform des Waschbeckens.

**ALLE WASCHTISCHE  
JETZT ENTDECKEN**



Aufsatzwaschbecken



Doppelwaschtisch



Wandmontage



Einbauwaschbecken



Standwaschtisch



Handwaschbecken



Möbelwaschtisch

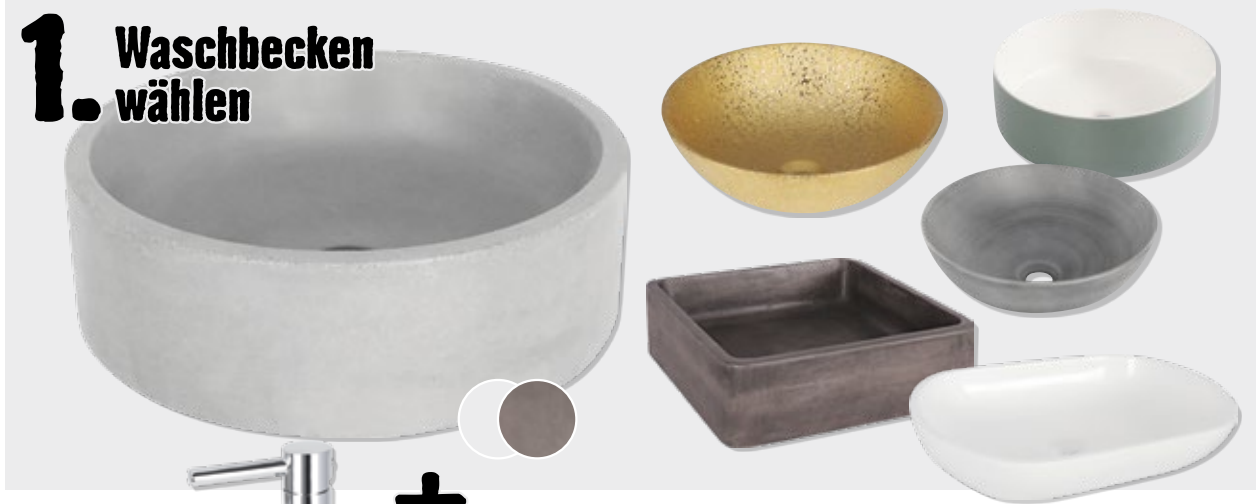


# Dein persönlicher Mix.



Hier passt eines zum anderen: Angefangen beim Waschbecken mit Armatur und farblich passendem Ablaufventil, hin zur Walk-In-Dusche mit Wandprofil und Stabilisationsbügel „Ton in Ton“.

## 1. Waschbecken wählen



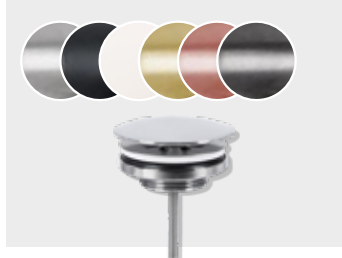
## + 2. Armatur wählen



## WASCHBECKEN & WASCHTISCHARMATUR

Genau so, wie es Dir gefällt: Das Becken aus Beton oder Naturstein und eine Armatur in Schwarz, Gold, Mattchrom oder Chrom? Kombiniere Materialien und Farben für einen Look, den so niemand hat.

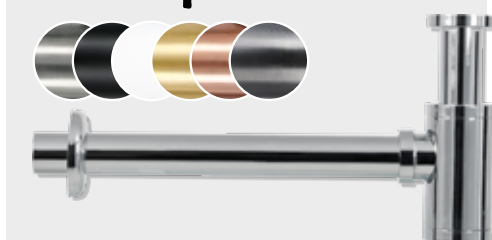
## + 3. Ablaufventil



## + 4. Eckventil



## + 5. Siphon

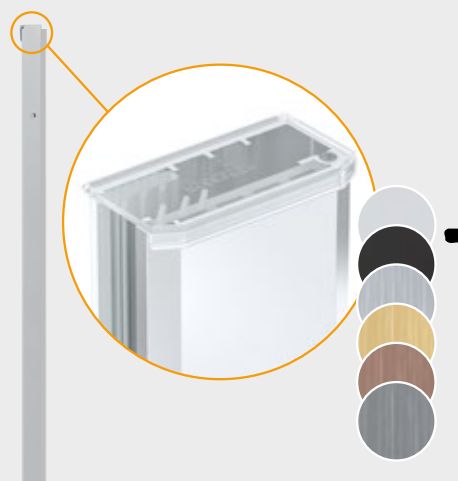






**1. Glasscheibe wählen**

**2. + Wandprofil wählen**



## WALK-IN-DUSCHE

Ob rahmenlos oder teilgerahmt: Gestalte Deine Walk-In-Dusche ganz individuell und auf höchstem Design-Niveau. Wähle beim Modell „TRIA“ zwischen Klarglas, Grauglas sowie unterschiedlichen Größen und entscheide Dich für Wandprofil und Stabilisationsbügel farblich passend zur Waschtischarmatur. Du machst Dein Bad.

**3. + Stabilisationsbügel wählen**



# Deine Dusche, Deine Bühne.

Rund, eckig, bodengleich – nutze die vielfältigen Möglichkeiten von Duschwanne und passender Duschkabine. Für ein entspanntes Duscherlebnis in jeder Raumsituation.



**Badewannenaufsatz**

- die Badewanne wird mit einer Badewannenfaltwand zur Duschgelegenheit



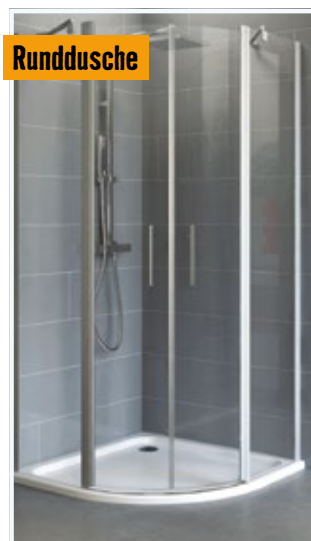
**Eckeinstieg/  
Eckdusche**

- gängigste Variante
- eignet sich vor allem für kleinere Bäder



**Nischendusche**

- als Spritzschutz benötigt Du lediglich eine Glasseite mit Tür



**Runddusche**

- spart Platz im Badezimmer
- platzsparende Türöffnungsart



**Schiebetür  
mit Seitenwand**

- besonders platzsparend, da kein zusätzlicher Raum zum Öffnen benötigt wird



**Walk-In-Dusche**

- moderne Duschform
- lässt den Raum größer wirken
- nur eine Duschwand



**Fünfeckdusche**

- nutzt die Ecke optimal aus, ohne in den Raum zu ragen



**Dusche in U-Form**

- steht frei im Raum
- ermöglicht eine variable Einteilung im Badezimmer

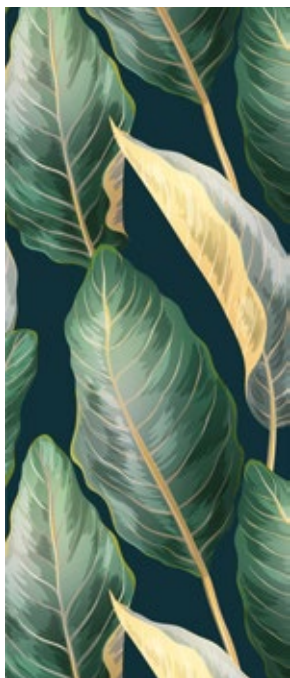


## Fix & fertig: Komplettduschen & Duschpaneele

Du willst nicht lange installieren, sondern direkt losduschen? Stell Dir eine Komplettdusche ins Badezimmer oder upgrade Deine vorhandene Dusche mit einem Duschpaneel.







fugenlos

anpassbar

ästhetisch

pflegeleicht

langlebig

unkompliziert

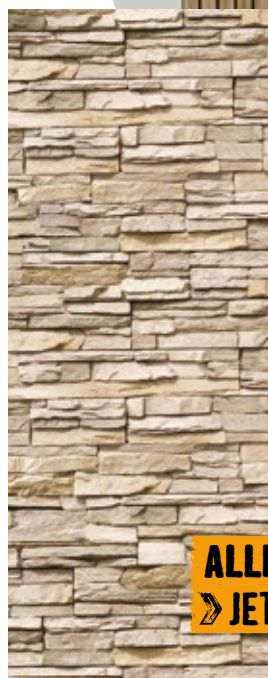
hygienisch



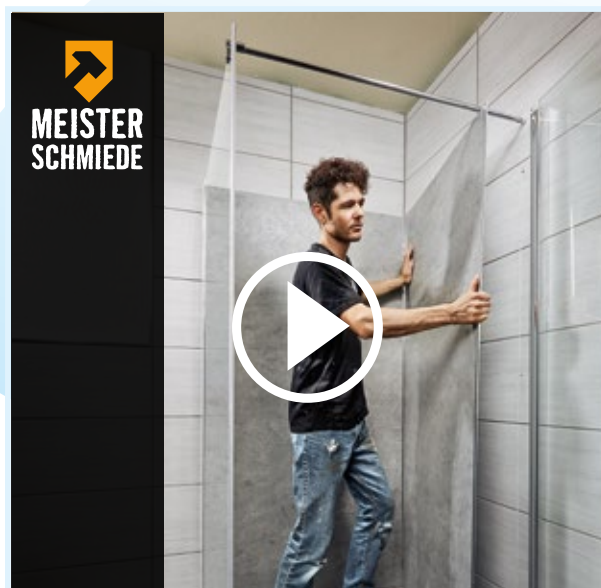
Moderne

## Duschrückwände

Funktionalität trifft Design. Duschrückwände sind in einer breiten Palette von Farben, Mustern und Materialien erhältlich, sodass sie sich leicht an das Design und den Stil des Badezimmers anpassen.



**ALLE DUSCHRÜCKWÄNDE**  
» JETZT ENTDECKEN 





Manche drehen durch.

**Du bleibst auf dem Boden.**

... und das ist auch gut so! Kühlen Kopf bewahren und den richtigen Bodenbelag für Dein Bad finden, denn der muss einiges abkönnen!







## WASSERFESTES LAMINAT

- wasserbeständig
- spezielle Oberflächenbehandlung
- verstärkter Dielenuntergrund quillt nicht auf
- robust, pflegeleicht

**ALLE WASSERFESTEN LAMINATBÖDEN**

» JETZT ENTDECKEN

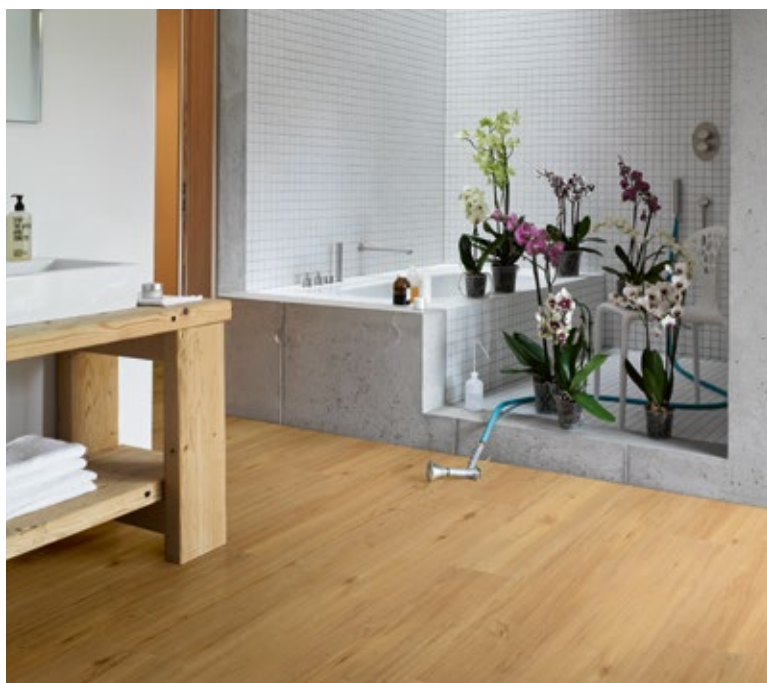


## VINYL

- Klick-Verbindung
- antibakteriell, emissionsarm
- optimal geeignet für Feuchträume
- pflegeleicht

**ALLE VINYLBOEDEN**

» JETZT ENTDECKEN



## FLIESEN

- perfekt für Fußbodenheizungen
- Designvielfalt
- optimal geeignet für Feuchträume
- super pflegeleicht
- lange haltbar

**ALLE FLIESEN**

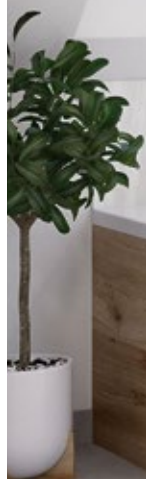
» JETZT ENTDECKEN







**MIRAVA**  
ceramics



Feinsteinzeug Wand-  
und Bodenfliese  
„OSLO walnut light“



**MIRAVA**®  
ceramics

# Die Marke für Trendfliesen

MIRAVA Fliesen überzeugen durch rektifizierte Kanten und hohe Qualität. Sie bieten eine vielfältige Auswahl an Formaten, darunter auch passende Sockelleisten und Treppenstufen. In ausgewählten Serien setzen Steingut-Wandfliesen und Mosaik stilvolle Akzente.

EINE STARKE MARKE VON

**HORNBACH**

Es gibt immer was zu tun.



Feinsteinzeug Wand-  
und Bodenfliese  
„NARVIK smoke“

**HORNBACH**



Feinsteinzeug Wand-  
und Bodenfliese  
„MANHATTAN Grey“



Feinsteinzeug Wand-  
und Bodenfliese  
„MANHATTAN Taupe“



Feinsteinzeug Wand-  
und Bodenfliese  
„LUCCA Bianco gold“



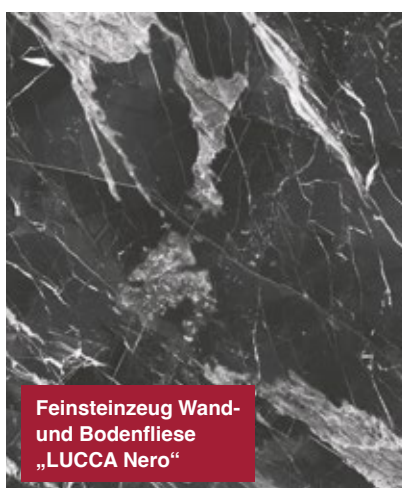
Feinsteinzeug Wand-  
und Bodenfliese  
„NARVIK silver“



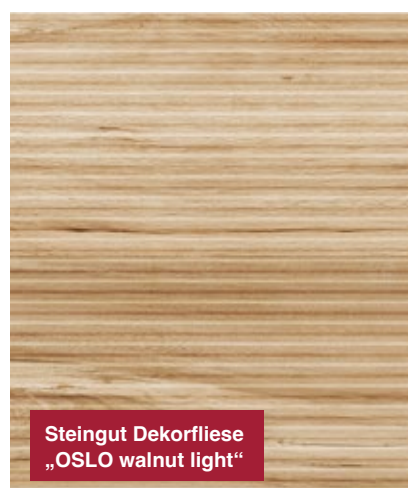
Feinsteinzeug Wand-  
und Bodenfliese  
„GLASGOW Rust“



Feinsteinzeug Wand-  
und Bodenfliese  
„MADRID Sand“



Feinsteinzeug Wand-  
und Bodenfliese  
„LUCCA Nero“



Steingut Dekorfliese  
„OSLO walnut light“



# Für ein starkes Bad:

## DIE STARKEN MARKEN VON

# HORNBACH

Es gibt immer was zu tun.

**veporit.**



**veporit.** ist gemacht für die Hände von Machern. Das große Sortiment bietet hochwertige Systemprodukte für alle Aufgaben: verlässliche Vorwandelemente zur unkomplizierten Montage von Toiletten und Waschbecken, Betätigungsplatten, Rohre, Siphons, Ventile und vieles mehr.

**Rotheigner**



Heizkörper von **Rotheigner** im Bad sind mehr als nur funktionale Elemente – sie tragen zur Atmosphäre und zum Wohlbefinden bei. Darüber hinaus sorgt ein gut platzierter Heizkörper für eine gleichmäßige Wärmeverteilung.

**Akkit**



**Akkit** ist das Fliesenverlegesystem in Profiqualität. Mit hochwertigen Systemprodukten steht die Marke für das professionelle Verlegen von Fliesen und Naturstein. Von der Grundierung über Ausgleichsmassen und Abdichtungen bis hin zu Fliesenkleber und Fugenmaterialien.

Die Badaccessoires von **REIKA** schmiegen sich perfekt in Dein Badezimmer und bilden dort ein harmonisches Gesamtkonzept in Kombination mit Deinen Badmöbeln. REIKA steht für qualitativ hochwertige, dekorative Sortimente, die Dein Bad zum absoluten Hingucker machen.

**REIKA**



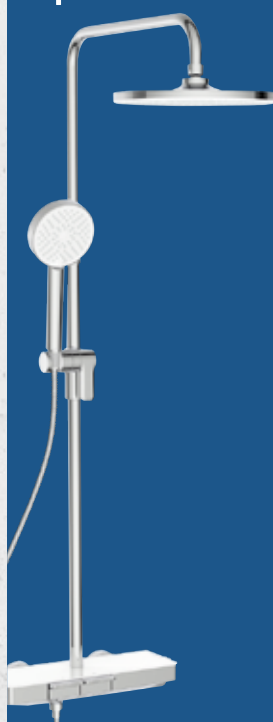
**HORNBACH**



# AVITAL

## Für einen frischen Tag

### Duschpaneele



### Armaturen



### Duschköpfe







Badkonzept Sydney

# Jungborn®

Design und Qualität  
in perfekter Harmonie

Badewannen



Waschtische



Armaturen



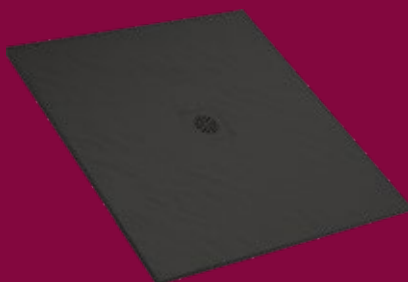
Duschkabinen



WCs



Duschwannen



Duschrinnen



Möbel

# Dein Bad auf.



Erst mit Schränken, Spiegeln und Regalen verleihst Du einem Raum seinen Charakter. Warum sollte es beim Bad anders sein? Folgende Aspekte spielen dabei eine Rolle:

## ORDENTLICH PLATZ SCHAFFEN

Nutze die Höhe und setz auf schwebende Möbel. Das streckt den Raum und lässt Dein Bad größer wirken.

## FUNKTION VOR SCHNICKSCHNACK

Plane Stauraum bewusst: Schubladen, Regale, Platz für Handtücher und Kosmetik – so viel wie Du wirklich brauchst.

## LICHT RICHTIG EINSETZEN

Gutes Licht macht den Unterschied: Tageslicht-Leuchten für den Start in den Tag, indirektes Licht für Atmosphäre.

## AUF DAS MATERIAL KOMMT ES AN

Hohe Luftfeuchtigkeit braucht robuste Lösungen. Glas und versiegeltes Holz halten Dein Bad dauerhaft fit.





**ALLE BADMÖBEL**  
**➤ JETZT ENTDECKEN**



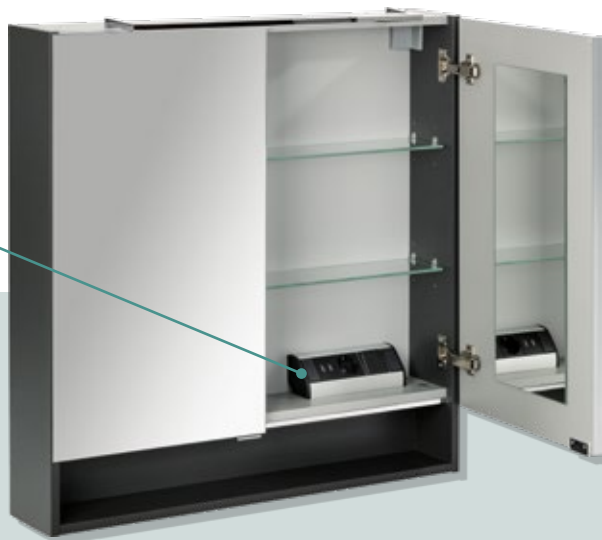
## TREND: BRING FARBE INS SPIEL

Mit Badmöbeln kannst Du einen Farblecks in Dein Bad bringen. Waschtische, Hochschränke und Midischränke gibt's in verschiedenen Farben.



## USB-ANSCHLÜSSE

Ziemlich praktisch:  
 USB-Ports im Spiegelschrank  
 bieten die Möglichkeit, z. B. das  
 Smartphone oder die elektrische  
 Zahnbürste aufzuladen.



## BADRÜCKWÄNDE

Mit Badrückwänden wird Dein Bad in nur  
 wenigen Handgriffen verschönert und die  
 Wand gleichzeitig durch die fugenlosen  
 Elemente vor Feuchtigkeit geschützt.



Alles für die  
**Wände.**

XXL-Fliesen, Mosaik, Hexagonfliesen oder Holz-Lamellen: Deine Badezimmerwände haben großen Einfluss auf die gesamte Raumwirkung. Also nimm Dir Zeit für die Gestaltung – Du hast viele Möglichkeiten!



**PUTZ**  
Verputze Deine Wand im Bad am besten mit Kalkputz. Der ist feuchtigkeitsregulierend und somit weniger anfällig für Schimmel.



**XXL-FLIESEN**  
Fliesen gibt es nicht nur auf dem Boden, sondern auch an der Wand. Dabei sind XXL-Fliesen voll im Trend – sie sind modern und lassen Dein Badezimmer klar und aufgeräumt wirken.



**FLIESEN LACKIEREN**  
Du kannst Deine alten Fliesen so gar nicht mehr sehen? Dann schwing die Lackroller!





## ABSCHLUSS- LEISTEN

Mit Abschlussleisten in verschiedenen Designs und Materialien setzt Du Akzente bis ins kleinste Detail. Verwende sie z. B. bei Übergängen von Fliesen zur verputzten Wand. Damit gibst Du Deinem Bad das gewisse Etwas.



## HEXAGONFLIESEN VERLEGEN

» MEHR ERFAHREN 



## MOSAIK & HEXAGON

Nur große Fliesen im Haus, das ist nix für Dich? Kein Problem – kleine Fliesen, wie Hexagon- oder Mosaik-Fliesen, bringen Muster und Farbe an die Wand. Sie lassen sich mit fast allen anderen Wand- und Bodenbelägen kombinieren und bringen echte Highlights in Dein Bad.

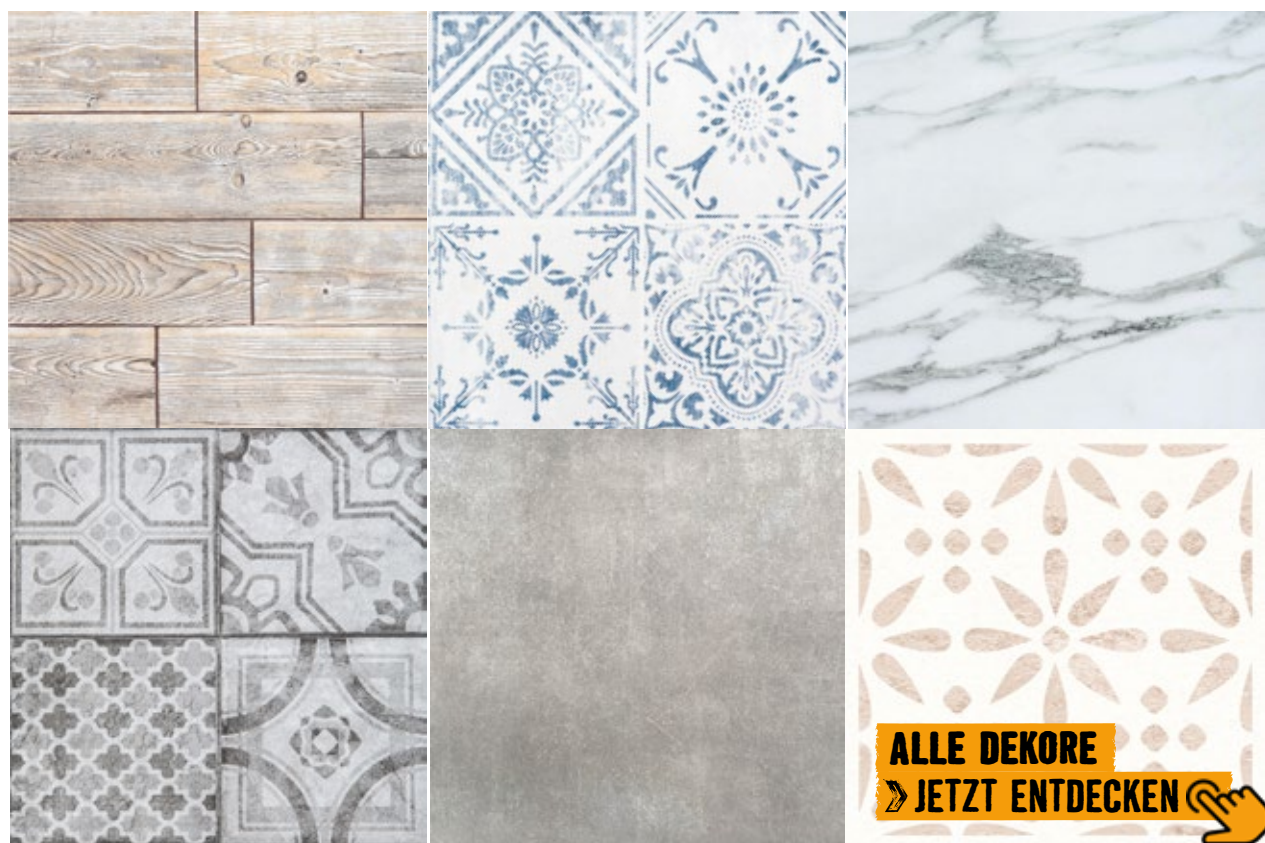




Selbstklebende Wandfliesen aus Vinyl:

**WALL TILES**





**Du hast genug von Deinen alten Fliesen? Du möchtest eine Veränderung, aber ohne viel Geld auszugeben und ohne großen Aufwand? Dann sind Wall Tiles die Lösung! Die selbstklebenden Wandfliesen aus Vinyl bringen einen modernen Fliesenlook in Dein Badezimmer und sind einfach zu montieren.**

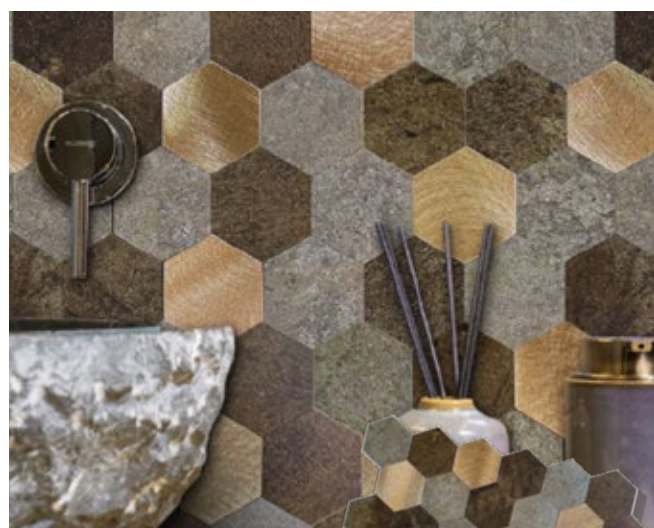
## DAS MINI-FORMAT:



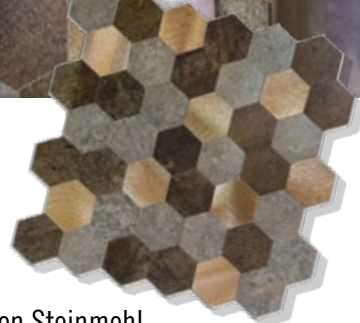
Klein, aber fein:  
Wall Tiles gibt es  
auch im Mini-Format  
15,25 x 15,25 cm. Diese  
sind im Vergleich zu den Großen  
aber nur wasserresistent und nicht wasserdicht,  
da sie keine überlappende Folie haben.



## DIE PREMIUM-VERSION:



Du willst noch 'ne  
Schippe drauflegen?  
Premium Wall Tiles haben  
als Oberfläche einen echten Steinmehl-  
oder Aluminium-Auftrag und somit eine  
sehr realistische Optik und Haptik.







#### GRUNDBELEUCHTUNG

Mit einer Deckenleuchte oder mit Einbauspots erreichst Du die notwendige Helligkeit im Raum.

# Spot an für Dein Bad.

Badkonzept Montreal



#### INDIREKTE BELEUCHTUNG

Eine Atmosphäre zum Entspannen schaffst Du mit warmem, indirektem Licht.



#### LICHTFARBE

Gemütlichkeit erreichst Du mit warmweißem Licht (2700-3300 Kelvin). Flexibilität schafft eine Lampe mit einstellbarer Farbtemperatur.



#### EFFEKTBELEUCHTUNG

Für Leuchteffekte in Nischen, Deckenpartien oder in verfugten Fliesenstrecken nutzt Du am besten LEDs, die für eine stimmungsvolle Atmosphäre im Bad sorgen.

#### SPIEGEL BELEUCHTEN

Die optimale Beleuchtung am Spiegel erreichst Du mit Leuchten von oben.

**BADEZIMMER-  
BELEUCHTUNG**  
➤ MEHR ERFAHREN



Dein Bad.

# Dein Spa.

Verwandle Dein Bad in ein privates Spa und erlebe Momente der puren Entspannung in den eigenen vier Wänden. Schaffe eine Atmosphäre der Ruhe und Gelassenheit, in der Du dem Alltagsstress entfliehen kannst.



**SAUNA SELBER BAUEN**

➤ MEHR ERFAHREN



## BRING DICH INS SCHWITZEN

Entspanne nach einem stressigen Tag: Mit der eigenen Sauna im Badezimmer kannst Du Dich in wohliger Hitze erholen und regenerieren.

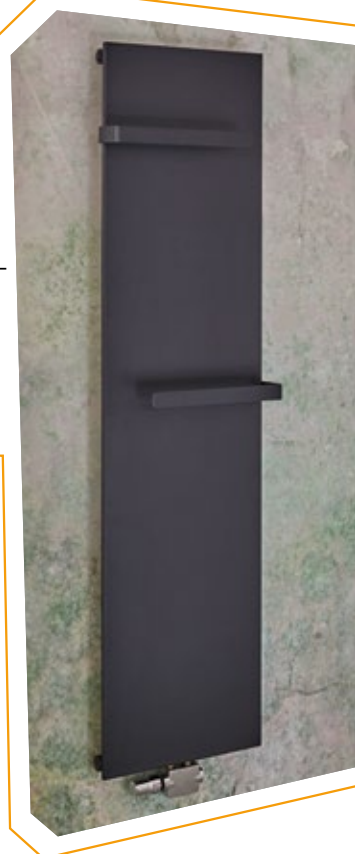
## HIER SPIE(GE)LT DIE MUSIK

Genieße Deine Lieblingsmusik in perfekter Ausleuchtung und freue Dich über einen beschlagfreien Spiegel, der Dich in jedem Moment perfekt widerspiegelt.



## HEIZ DEINEM BAD EIN

Sie machen mehr als nur warm: Heizkörper. Sie halten Dein Handtuch griffbereit, wenn Du aus der Dusche steigst und trocknen es für Dich. Und dabei können sie auch noch sehr stylish aussehen.



## TAUCHE EIN IN PURE ENTSPANNUNG

Badewannen mit Whirlpool-Funktion bieten Dir das ultimative Wellness-Erlebnis direkt in Deinem eigenen Bad. Genieße die wohltuende Massage des sprudelnden Wassers und erlebe Momente der Entspannung und Erholung.





**LUFTREINIGENDE PFLANZEN**

➤ **MEHR ERFAHREN** 

# Bring grün ins Bad

Preiskategorie\*  
**€€€€**

**Badkonzept Dublin**

Viele Pflanzen brauchen Wärme und eine hohe Luftfeuchtigkeit.  
Im Badezimmer sind die Voraussetzungen dafür perfekt. Mit der richtigen  
Pflanzenauswahl kannst Du Dein Bad leicht in eine richtige Wohlfühloase verwandeln.  
Zudem helfen Pflanzen dabei, Feuchtigkeit und Bakterien aus der Luft zu filtern.

## WELCHE PFLANZE KANN WAS?

### ELEFANTENFUSS

Eine Sukkulente als Baum  
getarnt: Der Stamm des Elefan-  
tenfuß wird nach unten breiter  
und dient der Pflanze als  
Wasserspeicher.

### EINBLATT

Ihre Blüten erinnern an weiße  
Löffel, daher wird das Einblatt  
oft auch Löffelpflanze genannt.  
Die Pflanze hat eine stark  
luftreinigende Wirkung.





## PERFEKT FÜR DEIN BADEZIMMER

Um die richtige Auswahl zu treffen, solltest Du die Lichtverhältnisse berücksichtigen. Fällt wenig Licht in Dein Bad? Dann stell Pflanzen auf, die im Schatten oder Halbschatten wachsen.

## DIE ALTERNATIVE: KUNSTPFLANZEN

Du hast keinen grünen Daumen? Kein Problem. Kunstpflanzen sind optisch kaum noch von echten zu unterscheiden.



### BERGPALME

Ein echter Exot aus den Regenwäldern Südamerikas und Guatemalas – deswegen perfekt für Räume mit hoher Luftfeuchtigkeit.



### MONSTERA

Nicht nur Vorreiter, wenn es um luftreinigende Pflanzen geht, sondern auch pflanzlicher Luftbefeuchter: Monsteras geben einen Großteil des Gießwassers wieder an die Umgebungsluft ab.

### GLÜCKSFEDER

Sie speichert nicht nur Wasser und gibt es als Luftbefeuchter in ihre Umgebung ab, sondern filtert zudem Sauerstoff.





Das kannst Du Dir sparen:

# Wasser

Vor allem beim Toilettengang und beim Duschen kommt in Sachen Wasserverbrauch ganz schön was zusammen. Dagegen kannst Du was tun. Statte Dein Bad mit wassersparenden Armaturen, Duschköpfen und mit einem wassersparenden WC aus. Das lohnt sich!

## WASSERSPARENDE DUSCHKÖPFE

Wenn Du den vorhandenen Brausekopf gegen eine wassersparende Variante austauschst, kannst Du bis zu 50 % Wasser einsparen. Hier eine Beispielrechnung:

Ø Duschkauer	5 Minuten
Ø Handbrause	15 Liter/Minute
= täglich Liter	75 Liter/Person
× 330 Tage =	24.750 Liter/Jahr
Ø Preis pro Liter inkl. Abwasser	0,4 Cent

%  
50

$24.750 \text{ Liter} \times 0,4 \text{ Cent} = 99,00 \text{ € (Person/Jahr)*}$

Einsparpotenzial 50 % = **49,50 € (Person/Jahr)\***

\*zzgl. Energiekosten (nicht eingerechnet)

**ALLE WASSERSPARENDE  
DUSCHKÖPFE**

» JETZT ENTDECKEN



## WASSERSPARENDE WCs

Durch den Einsatz eines modernen WCs lässt sich der Wasserverbrauch merklich reduzieren.

**ALLE WASSERSPARENDE WCs**

» JETZT ENTDECKEN



## WASSERSPARENDE ARMATUREN

Die Armaturen von AVITAL mit Eco-Klick-Funktion haben eine mechanische Sperre, die beim Betätigen des Hebels überwunden werden muss, damit der Wasserdurchfluss erhöht werden kann. So wird verhindert, dass das Wasser ungewollt zu stark eingestellt wird.

**ALLE WASSERSPARENDE ARMATUREN**

» JETZT ENTDECKEN





# Du suchst einen **Handwerker** für Deine Projekte? Wir haben ihn.

DER HORNBACH  
**[HANDWERKER-  
SERVICE]**

Montieren. Installieren. Verlegen.

➤ MEHR ERFAHREN 



## **Badsanierung & -renovierung**

Ein neues Badezimmer? Das muss man erst mal stemmen können. Du kannst auf ein Wunder warten – oder es erschaffen lassen.



## **Sanitärobjektmontage**

Neue Badkeramik, neue Armaturen oder neue Badmöbel vom Handwerker einbauen lassen.



## **Duschkabinenmontage**

Saubere Sache mit einer neuen Dusche – einfach vom Profi einbauen lassen.