

Bessere Luft in Innenräumen für alle

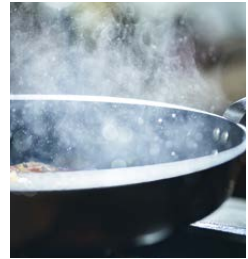


Egal, ob haarende Haustiere oder Wollmäuse unter dem Sofa, es ist immer gut, wenn du dir einen Moment Zeit nimmst, um über die Luftqualität in deinen Innenräumen nachzudenken.



So verbesserst du die Luftqualität

Hast du dich schon mal gefragt, wie viel Luft du im Laufe deines Lebens ausgesetzt bist? Wenn nicht, bist du in guter Gesellschaft (übrigens lautet die Antwort: ungefähr 250 Millionen Liter). Die meisten von uns achten nicht besonders auf die Luft, die wir einatmen, vor allem nicht in Innenräumen. Wir neigen dazu, Luftverschmutzung nur im Freien zu vermuten. Und dabei kann selbst Alltägliches wie das Anbrennen deines Toasts die Luft negativ beeinflussen.



Wie ist die Luft in deinem Zuhause?

Jedes Zuhause hat seine eigene Mischung aus Luftschadstoffen in Innenräumen, dennoch gibt es einige Ursachen, die überall gleich sind. Staub ist zum Beispiel eine, ebenso wie Schimmel, der durch schlechte Belüftung entsteht. Andere bekannte Quellen sind Chemikalien (sogenannte flüchtige organische Verbindungen), die aus Reinigungsmitteln,

Duftstoffen in Kosmetika, Farben und Polstermöbeln stammen, um nur ein paar zu nennen.

Weitere Ursachen für schlechte Raumluft sind Partikel und Gase aus Öfen ohne äußere Luftzufuhr, aus Toastern, offenem Feuer, Tabakrauch, Kerzen und verschmutzte Außenluft, die nach drinnen gelangt.

Kleine Änderungen – große Wirkung

Zum Glück gibt es viele einfache und erschwingliche Möglichkeiten, um etwas zu ändern. Am besten, du fängst mit diesen fünf Punkten an:

- **Haushaltswaren und -produkte.**

Wie viel weißt du über Chemikalien und Schadstoffe in deinen Produkten? Wir empfehlen Alternativen, die weniger oder gar keine Schadstoffe abgeben.

- **Kochen.** Bei einem gesunden Lebensstil geht es nicht nur darum, welche Lebensmittel du isst, sondern auch, wie du dein Essen zubereitest. Daher solltest du möglichst bei und nach dem Kochen den Dunstabzug einschalten, um den Raum zu lüften.

- **Andere Angewohnheiten.** Kleine Änderungen, wie drinnen nicht zu rauchen oder nachts zu lüften, wenn die Luftverschmutzung generell niedrig ist, können viel bewirken.

- **Geräte für saubere Luft/Luftreiniger.**

Es gibt viele preiswerte Lösungen, mit denen du die Luftqualität in deinem Zuhause überwachen und verbessern kannst.

- **Putzen.** Um saubere Luft zu atmen, brauchst du ein sauberes Zuhause. Achte darauf, es frei von Staub und Schimmel zu halten.

Nimm dir also einen Moment Zeit und geh durch dein Zuhause und denke dabei über die Luftqualität in den einzelnen Räumen nach. Kleine Verbesserungen sind nicht teuer und kompliziert. So kannst du z. B. auf emissionsfreie Haushaltsprodukte umstellen oder Luftreiniger nutzen.



Einrichten mit sauberer Luft

Mit unserem Sortiment an Produkten, die für bessere Luftqualität sorgen, fällt es leicht, die Luft in Innenräumen zu verbessern. So tragen Luftreiniger, die Gerüche, Staub, Rauch, Pollen und Chemikalien sowie andere Schadstoffe aus der Luft entfernen, zur Verbesserung der Raumluftqualität bei. Und nicht nur das – dank des klaren, innovativen Designs kannst du diese Produkte so gut wie überall in deinem Zuhause aufstellen.

So überprüfst du die Luftqualität in deinem Zuhause

Du möchtest mehr über die Luft erfahren, die du zu Hause einatmest? Mit VINDRIKTNING, einem stilvollen, einfach zu bedienenden Luftqualitäts-sensor, oder mit STARKVIND Luftreinigern mit integrierten Sensoren kannst du die Luftqualität überprüfen.

Nutzt du STARKVIND zusammen mit dem DIRIGERA Hub, wird dir die Luftqualität in der IKEA Home smart App

angezeigt. Sowohl VINDRIKTNING als auch STARKVIND überprüfen die Luftqualität, indem sie Partikel (PM 2,5*) in deinem Zuhause erkennen. Gase/Gerüche können sie nicht wahrnehmen.

* PM 2,5 sind kleine einatembare Partikel mit einer Größe von 0,1 bis 2,5 Mikrometer.

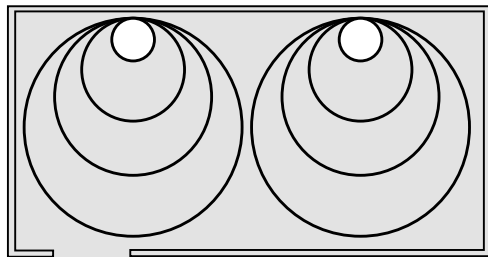
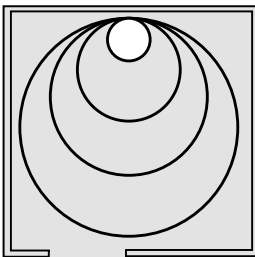


Welches ist der beste Platz für deinen Luftreiniger?

Du kannst den Luftreiniger ganz einfach in deinem Zuhause aufstellen. Achte nur darauf, dass der Luftstrom nicht durch andere Gegenstände blockiert wird und dass sich keine Personen direkt gegenüber der Lüftungsöffnung befinden, um unangenehme Zugluft zu vermeiden.

FÖRNUFTIG kann platzsparend senkrecht oder waagrecht an der Wand montiert oder mit dem mitgelieferten Ständer auf einem Tisch oder am Boden genutzt werden. Außerdem hat er einen abnehmbaren Griff, so dass du ihn leicht von Raum zu Raum tragen kannst.

STARKVIND sollte auf den Boden gestellt werden. Beide Modelle fügen sich gut in deine Einrichtung ein. Die Tischversion braucht weniger Platz, da sie auch als Beistelltisch dient. Das Standmodell lässt sich dank seines in die Rückseite integrierten Griffs leicht zwischen verschiedenen Räumen hin- und hertragen.

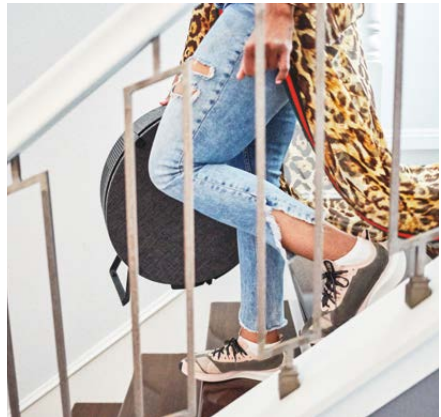


Es dauert länger, die Luft zu reinigen, wenn der Raum größer ist als die vom Luftreiniger abgedeckten Quadratmeter. Du kannst aber immer mehrere Luftreiniger verwenden, um die Luft einer größeren Fläche zu reinigen.

Welcher Luftreiniger ist der passende für mich?

Es ist nicht schwer herauszufinden, welcher Luftreiniger zu dir passt. Nachfolgend findest du ein paar Fragen, die du dir stellen kannst. Je nach deinen Anforderungen bieten wir verschiedene Luftreiniger an, die dir dabei helfen, die Luft in deinem Zuhause zu verbessern.

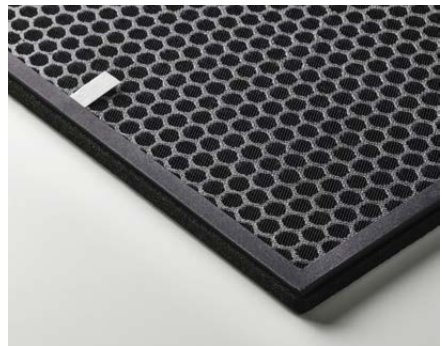
- Wie groß ist das Zimmer, dessen Luftqualität du verbessern möchtest?
- Hast du vor, den Luftreiniger in unterschiedlichen Räumen zu nutzen?
- Möchtest du ihn mit der IKEA Home smart App bedienen?



	UPPÅTVIND Luftreiniger	FÖRNUFTIG Luftreiniger	STARKVIND Luftreiniger	STARKVIND Tisch mit Luftreiniger
Raumgröße	bis 7 m ²	bis 8 – 10 m ²	bis 20 m ²	bis 20 m ²
CADR (Clean Air Delivery Rate = Fördermenge für saubere Luft) mit Partikel- und Gasfilter, höchste/niedrigste Gebläsestufe	95/21 m ³ /h	120/25 m ³ /h	240/50 m ³ /h	240/45 m ³ /h
Bedienung mit der IKEA Home smart App möglich	Zum Teil, sofern mit DIRIGERA Hub/zentraler Steuereinheit gekoppelt	Zum Teil, sofern mit DIRIGERA Hub/zentraler Steuereinheit gekoppelt	Ja, sofern mit DIRIGERA Hub gekoppelt	Ja, sofern mit DIRIGERA Hub gekoppelt
Eingebauter Luftqualitätsensor (PM 2,5)	Nein	Nein	Ja (sichtbar sobald mit der IKEA Home smart App verbunden)	Ja (sichtbar sobald mit der IKEA Home smart App verbunden)
Auto-Modus	Nein	Nein	Ja	Ja
Gebläsestufen	3	3	5	5
Geräuschpegel, mit Partikel- und Gasfilter, höchste/niedrigste Gebläsestufe	55/31 dB	60/28 dB	51/24 dB	51/24 dB
Wandmontage	Nein	Ja	Nein	Nein
Griff am Gerät	Ja	Ja	Ja	Nein
Filteranzeige	LED-Anzeige	LED-Anzeige	LED-Anzeige und Benachrichtigungen, wenn mit IKEA Home smart App verbunden	LED-Anzeige und Benachrichtigungen, wenn mit IKEA Home smart App verbunden
Bediensperre	Nein	Nein	Ja	Ja

Welche Filter sind erhältlich?

Unsere Luftreiniger enthalten einen Vorfilter, der große Partikel wie Staub und Haare auffängt und sich mit einem Staubsauger reinigen lässt. Im Inneren befindet sich ein austauschbarer Filter zur Entfernung von Partikeln. Du kannst auch einen separat erhältlichen Gasfilter erwerben. Der Filter zur Partikelentfernung und der Filter zur Gasreinigung lassen sich nicht reinigen, sondern nur austauschen.



Filter zur Partikelentfernung

Der Partikelfilter ist so optimiert, dass er etwa 99,5% der kleineren Partikel in der Luft wie Feinstaub (PM 2,5*-Partikel), Staub und Pollen herausfiltert.

* PM 2,5 sind kleine einatembare Partikel mit einer Größe von 0,1 bis 2,5 Mikrometer.

Filter zur Gasreinigung

Zusätzlich zum Partikelfilter kannst du einen austauschbaren Filter zur Gasreinigung verwenden. Dieser Aktivkohlefilter richtet sich gegen gasförmige Schadstoffe wie Formaldehyd aus Reinigungsmitteln und Textilien. Er reduziert auch unangenehme Gerüche zum Beispiel durch Kochen oder Rauchen.

Wie werden die Filter ersetzt?

Jedes Zuhause ist anders. Wir empfehlen, den Filter zur Partikelentfernung regelmäßig zu überprüfen. Der Gasfilter verändert sein Aussehen nicht, es wird jedoch empfohlen, beide Filter gleichzeitig auszutauschen – und zwar mindestens alle sechs Monate.

Alle unsere Luftreiniger verfügen über ein LED-Signal, das aufleuchtet, wenn du die Filter überprüfen und eventuell ersetzen solltest. STARKVIND Luftreiniger können mit der IKEA Home smart App (DIRIGERA Hub erforderlich) verbunden werden, von der du dich an die Filterprüfung erinnern lassen kannst.





So verbindest du deinen Luftreiniger

Über IKEA Home smart kannst du mittels Technologie Geräte in deinem Zuhause steuern und Abläufe automatisieren, die du sonst von Hand erledigen müsstest. Handgriffe wie das Einschalten und Anpassen der Beleuchtung, das Hoch- und Herunterfahren der Rollos, das Abspielen von Musik – und das Einschalten deines Luftreinigers.



Der DIRIGERA Hub und die IKEA Home smart App sind die wichtigsten Elemente für ein smartes Ökosystem in deinem Zuhause.

Du kannst dir die IKEA Home smart App kostenlos bei Google Play oder im App Store herunterladen, je nachdem, welches Mobilgerät du nutzt.

Sprachsteuerung

Der Luftreiniger lässt sich mit deiner Stimme steuern – ideal, wenn du mit etwas anderem beschäftigt bist und gerade beide Hände voll hast. Der DIRIGERA Hub und die IKEA Home smart App funktionieren mit Amazon Alexa, Google Assistant und Apple HomeKit.



STARKVIND

Wenn du deinen STARKVIND Luftreiniger mit der IKEA Home smart App (DIRIGERA Hub erforderlich) verbindest, kannst du alle Funktionen deines Luftreinigers nutzen, ohne das Sofa zu verlassen: zwischen verschiedenen Modi wechseln, den Timer und/oder Szenarien einstellen, um festzulegen, wann er sich einschalten soll. Vielleicht möchtest du die Luft jeden Abend vor dem Zubettgehen etwas gründlicher reinigen? Dafür sorgt der Timer. Je nachdem, wie viele Partikel (PM 2,5*) in der Luft sind, informiert dich die App auch über die aktuelle Luftqualität und du kannst Benachrichtigungen aktivieren, die dich erinnern, wenn es Zeit ist, den/die Filter zu überprüfen.



FÖRNUFTIG und UPPÄTVIND

Die FÖRNUFTIG und UPPÄTVIND Luftreiniger werden mit einer kabellosen Steuereinheit intelligenter. Dazu kombinierst du sie mit einer zentralen TRÅDFRI Steuereinheit, mit der du sie von überall im Raum über eine Fernbedienung ein- oder ausschalten kannst.

Wenn du das Gerät auch mit der IKEA Home smart App verbindest



(DIRIGERA Hub erforderlich), kannst du Timer hinzufügen und es von deinem Telefon aus ein- oder ausschalten, wenn du zu Hause bist.

Bitte beachte, dass du über die App nicht alles steuern kannst. Wenn du die Gebläsestufe ändern möchtest, machst du das am Produkt selbst.

* PM 2,5 sind kleine einatembare Partikel mit einer Größe von 0,1 bis 2,5 Mikrometer.



Für saubere Luft überall

Ein Luftreiniger verbessert die Luftqualität zu Hause, aber er kann nicht alles allein – er ist ein Teil einer großen Aufgabe. Deshalb setzt sich IKEA auf lange Sicht für einen positiven Klimawandel ein, konzentriert sich auf die Ursachen und sucht nach immer neuen Möglichkeiten, um überall zu besserer Luft beizutragen.