

Gültig: Mo., 02.02. bis Sa., 07.02.26



Nur  
**1Cent**  
für eine  
**XXL-TASCHE**  
ab einem  
**Einkaufswert**  
von **10 Euro.**

**denver**



**HERREN  
SMARTWATCH SWC-187**

- Wasserdicht gem. IP67
- 2,04"-AMOLED-Full-Touch-Display



**DAMEN  
SMARTWATCH SWC-387**

- Spritzwassergeschützt
- 1,43"-AMOLED-Full-Touch-Display

**DENVER SMARTWATCH BLUETOOTH**

- Integrierte Herzfrequenz-, Blutdruck- & Blutsauerstoffmessung
- Bluetooth-Sprachanruf
- Unterstützung für Google Assistant & Siri
- Akku-Laufzeit bis zu 7 Tage, Standby bis zu 15 Tage

**-71%**

je UVP ~~69,95~~ \*\*

**19,99**

**ORGANIZER O.  
AUFBEWAHRUNGSKÖRBE SEOUL**

- Kunststoff
- Ineinander stapelbar
- Mit 2 Griffmulden
- Versch. Größen

**Organizer**

S 0,99\* **0,89**  
M 1,29\* **1,09**  
L 1,49\* **1,29**  
XL 1,99\* **1,59**

**Aufbewahrungskorb**

S 2,49\* **2,29**  
M 3,99\* **3,59**  
L 4,49



bis zu **-20%**

ab  
**0,89**



**COLGATE  
TRIPLE ACTION  
MUNDSPÜLUNG**

- 500 ml
- (1 L = 3,98)

**1,99**



**BREE WEIN**

- Chardonnay, Riesling, Noir Rosé o. Merlot
- 0,75 L
- (1 L = 3,99)

**-45%**

je UVP ~~5,49~~ \*\*  
**2,99**

**GOURMETMAXX**



**GOURMETMAXX  
XXL ELEKTRISCHE  
PARTYPFANNE**

- 1.500 Watt
- 5 L Fassungsvermögen
- 5 Temperaturstufen
- Antihafbeschichtung
- 7 cm hoher Rand

**19,99**



**KLEINER KLOPFER MIX**

- Lady-, Fun- o. Crazy-Mix
- 25 x 20 ml
- (1 L = 15,98)

**25er-Pack**

je  
**7,99**



**CITY**

- Weinhaltiger Cocktail
- Versch. Sorten
- 0,2 L
- (1 L = 2,95)
- Zzgl. 0,25 Pfand

**-40%**

je UVP ~~0,99~~ \*\*  
**0,59**



### PRÄGE-SERVIETTEN

- 1-lagig
- 32 x 32 cm

**100er-Pack**  
-10 %  
0,99 \*  
**0,89**



### EINWEG-GESCHIRR

Trinkbecher  
25er-Pack 200 ml  
Kunststoff o.  
Pappteller  
20er Pack Ø 23 cm

**je Pack**  
-20%  
1,49 \*  
**1,19**



### SUPPEN-TERRINEN

- 500 ml
- Zuckerrohr

**12er-Pack**  
-25%  
1,99 \*  
**1,49**



### ELEPHANT PRETZELS

Tomate & Kräuter o.  
Honig & Senf  
70 g (1 kg = 17,00)  
Meersalz 80 g  
(1 kg = 14,88)

**-14%**  
je UVP 1,39 \*\*  
**1,19**



### VILLA SITTMANN SECCO

- Perlwein trocken
- 0,2 L  
(1 L = 3,95)

**-38%**  
UVP 1,29 \*\*  
**0,79**



### SCHNAPS-GLÄSER

- 2 cl
- Kunststoff
- Mit Füllstrich

**40er-Pack**  
-15%  
1,99 \*  
**1,69**



### EINWEG-GABELN, LÖFFEL O. MESSER

- Holz

**25er-Pack**  
je  
**0,99**



### HELIUM BALLONGAS

- Für bis zu 30 Ballons

**-10%**  
19,99 \*  
**17,99**



### LATEX-BALLONS

- Ø 20 cm
- Naturkautschuk

**10er-Pack**  
-20%  
2,49 \*  
**1,99**



### LATEX-BALLONS

- Ø 25 cm
- Naturkautschuk
- Heliumgeeignet

**50er-Pack**  
-25%  
3,99 \*  
**2,99**



### MR. KNABBITS LONG CHIPS

- 75 g
- Versch. Sorten  
(1 kg = 13,20)

je UVP 1,09 \*\*  
**0,99**



### LUFT SCHLANGEN

**3er-Pack**  
-20%  
1,49 \*  
**1,19**



### BOLLERWAGEN

- 59 x 36,5 x 58 cm
- Faltbar
- Höhenverstellbarer Griff
- Vorderräder mit Bremsen
- Stahl/600D Polyester

**WOCHEN  
HIGH  
LIGHTS**



**24,99**





2,79

2,59

3,99

2,29

## STEINGUT-GESCHIRR

▪ Versch. Farben

Kaffeebecher 380 ml 2,29  
Dessertteller Ø 20 cm 2,59  
Mehrzweckschale Ø 15,5 cm 2,79  
Speiseteller Ø 27 cm 3,99

ab

2,29

## WHISKY-GLAS

▪ 340 ml  
▪ Glas

6er-Pack

4,99



## TRINK-GLAS

▪ 330 ml  
▪ Glas

0,89



## SERVIERBRETT

▪ ① 19,5 x 19,5 x 5 cm  
▪ ② 36 x 12,5 x 5,5 cm  
▪ Steingut,  
Akazienholz

je Set

9,99

## KESPER SCHNAPS- GLAS- TRÄGER



-60%

UVP 24,99 \*\*

9,99

▪ 38 x 17 x 6 cm  
▪ Mit 8 Schnaps-  
gläsern à 2 cl  
▪ Kiefer



## FALT- BARE TRINKFLASCHE

▪ 550 ml  
▪ Kunststoff/  
Silikon

je

3,49



## TRINK- FLASCHE 2,2 L

▪ Kunststoff/  
Silikon

4,49



## GETRÄNKE- SPENDER 4 L

▪ Mit Zapfhahn  
▪ Temperatur-  
beständig von  
-10 bis +65 °C  
▪ Glas

7,99



## FALT- BARE LUNCHBOX

▪ 400 & 600 ml  
▪ Mit Trennwand  
▪ Kunststoff/  
Silikon

4,99



## FALT- BARE LUNCHBOX

▪ Mit Trennwand  
▪ Kunststoff/Silikon

1,2 L  
2x 300 & 600 ml o.  
1,4 L  
500 & 900 ml

je

5,99



## MINI- ISOLIERBECHER

▪ 150 ml  
▪ Edelstahl/  
Kunststoff



2,99



## EINKAUF- SKORB MIT KÜHLFUNKTION

▪ 23 L  
▪ 29 x 46 x 26 cm  
▪ Aluminium-Griff

je

9,99



montana:  
HOMESTYLE

### MONTANA GLASSERIE PURE

SEKTGLAS 220 ml  
ROTWEINGLAS  
400 ml o.  
WEISSWEINGLAS  
200 ml

**-14%**  
je ~~3,49~~ \*  
**2,99**



montana:  
HOMESTYLE

MONTANA  
LONGDRINK-  
BECHER GALA  
▪ Je 260 ml

**3er-Pack**  
**-14%**  
je ~~3,49~~ \*  
**2,99**

montana:  
HOMESTYLE

### MONTANA GLAS- SCHALE TREND

Ø 10,5 x 4,5 cm  
~~1,79~~ \* **1,29**  
Ø 12 x 5,5 cm  
~~1,99~~ \* **1,49**  
Ø 20 x 8,5 cm  
~~5,99~~ \* **4,99**



**bis zu -27%**  
**ab**  
**1,29**



MESSKANNE  
▪ 1 L

**-26%**  
je ~~2,99~~ \*  
**2,19**



MESSBECHER  
▪ 250 ml  
▪ 3 Messskalen  
& Ausgießhilfe

**-16%**  
je ~~1,79~~ \*  
**1,49**



TEEGLAS  
▪ Je 155 ml

**6er-Pack**  
**-20%**  
je ~~2,49~~ \*  
**1,99**



SALAT-  
SCHÜSSEL  
▪ Ø 30 x 18 cm  
▪ Mit Besteck  
▪ Deckel m. Clip-  
verschlüssen  
▪ Kunststoff

**-25%**  
je ~~7,99~~ \*  
**5,99**



SCHÜSSEL  
▪ Ø 28 cm  
▪ Kunststoff

**-35%**  
je ~~1,99~~ \*  
**1,29**



SCHÜSSEL-  
SET  
▪ 1,0 / 1,8 / 3,1  
& 5,25 L  
▪ Mit Deckel  
▪ Kunststoff

**4er-Set**  
je ~~5,99~~ \*  
**5,49**



SCHÜSSEL  
▪ 1,1 L  
▪ Mit Deckel  
▪ Kunststoff

**-35%**  
je ~~1,99~~ \*  
**1,29**



BUTTERDOSE  
▪ 16,8 x 8,5 x  
3,7 cm  
▪ Kunststoff

**-60%**  
je ~~2,99~~ \*  
**1,19**



MIKROWELLEN-  
ABDECKHAUBE  
▪ Ø 27 x 9,8 cm  
▪ Kunststoff

**-40%**  
je ~~2,49~~ \*  
**1,49**



ZITRUS-  
PRESSE  
▪ Ø 12 x 17 cm  
▪ Kunststoff

**-20%**  
je ~~1,99~~ \*  
**1,59**



RÜHR-  
SCHÜSSEL  
▪ 2,5 L  
▪ Kunststoff

**-20%**  
je ~~1,49~~ \*  
**1,19**



GOURMET-  
MAXX  
SALZ- &  
PFEFFER-  
MÜHLE  
▪ Keramik-  
Mahlwerk  
(Ohne Inhalt)

**2er-Set**  
**3,49**



GOURMETMAXX  
ÖLSPRÜH-  
FLASCHE  
▪ 470 ml



**4,99**

AUFBEWAHRUNGSBOX  
▪ Für Kartoffeln o.  
Gemüse



▪ 26 x  
19 x 19 cm  
▪ Kunststoff  
▪ Stapelbar

**-21%**  
je ~~6,99~~ \*  
**5,49**



VORRATSDOSE  
▪ Silikon-  
Dichtungsring  
▪ Kunststoff

1,6 L ~~3,99~~ \* **3,29**  
2,5 L ~~4,99~~ \* **4,29**

**bis zu -17%**  
**ab**  
**3,29**





### KERAMIK BRATPFANNE

- Bakelitgriff
- ILAG Antihaftbeschichtung
- Für alle Herdarten geeignet

Ø 20 cm	<del>9,99*</del>	<b>7,99</b>
Ø 24 cm	<del>11,99*</del>	<b>9,99</b>
Ø 28 cm	<del>13,99*</del>	<b>11,99</b>

bis zu -20%

ab **7,99**

Schöpflöffel 33 cm  
Gemüseöffel 33,5 cm  
Pfannenwender 34,8 cm  
Schaumlöffel 36 cm  
Kartoffelstampfer 28,5 cm



### KÜCHEN- HELPER

- Edelstahl/  
Kunststoff
- Hitzebeständig  
bis 210 °C

-46%

je ~~2,99\*~~  
**1,59**

WOCHEN  
**HIGH  
LIGHTS**

### EDELSTAHL TOPFSERIE

- Mit Messskala
- Glasdeckel m. Dampföffnung
- Für alle Herdarten geeignet

Bratentopf	Ø 16 cm	<del>7,99*</del>	<b>5,99</b>
Bratentopf	Ø 18 cm	<del>9,99*</del>	<b>7,99</b>
Fleischtopf	Ø 20 cm	<del>10,99*</del>	<b>9,99</b>
Fleischtopf	Ø 24 cm	<del>14,99*</del>	<b>12,99</b>



bis zu -25%

ab **5,99**

### GROSS- RAUM- TOPF

- Edel-  
stahl

10 L	<b>17,99</b>
14 L	<b>21,99</b>
17 L	<b>29,99</b>

ab **17,99**

**4,99**

### VORRATS- DOSE

- Mit Silikonring
- Kunststoff

**1,79**

400 ml	<del>1,99*</del>	<b>1,49</b>
800 ml	<del>2,49*</del>	<b>1,79</b>
1.400 ml	<del>3,49*</del>	<b>2,49</b>
2.300 ml	<del>4,99*</del>	<b>3,49</b>
4.000 ml	<del>6,99*</del>	<b>4,99</b>

bis zu -30%

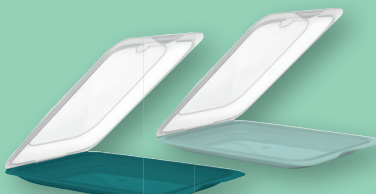
ab **1,49**



### TUPPERWARE AUFBEWAHRUNGS- DOSE

- Kunststoff

**3,99**



### MORITZ & MORITZ AUFSCHNITT- DOSEN

- 25 x 17 x 3,5 cm
- Kunststoff

2er-Set

**4,99**

### MIKRO- WELLEN- TOPF-SET

- 1 & 2 L
- Temperatur-  
beständig von  
-20 bis +100 °C

2er-Set

~~3,99\*~~  
**3,79**

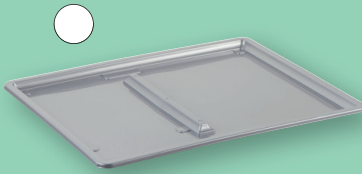




**CURVER  
BESTECK-  
KÖRBCHEN**

- Ø 14 x 15 cm
- Kunststoff

**-40%**  
~~4,99\*~~  
**2,99**



**TABLETT FÜR  
GESCHIRR-  
ABTROPFKORB**

- 46 x 38 x 2 cm
- Kunststoff

**1,99**



**GESCHIRR-  
ABTROPFKORB**

- 46 x 38 x 8 cm
- Kunststoff

**-40%**  
~~4,99\*~~  
**2,99**



**FLASCHEN-  
TRÄGER**

- 34 x 26 x 28 cm
- Für 6 Flaschen
- Kunststoff

**-45%**  
~~5,49\*~~  
**2,99**



**EIMER**

- 13 L
- Kunststoff

**-14%**  
~~3,49\*~~  
**2,99**



**DREH- &  
STAPELBOX**

- 43 x 34 x 24 cm
- Kunststoff

**-11%**  
~~4,49\*~~  
**3,99**



**KLAPPBOX**

- 32 L
- 48 x 35 x 22,5 cm
- Versch. Farben

~~4,99\*~~  
**4,79**



**WÄSCHEKORB**

- 59 x 38 x 25 cm
- Kunststoff
- 3 rutschfeste Griffe

**-16%**  
~~5,99\*~~  
**4,99**



**KLAPPBOX PROFI**

- 45 L
- 54 x 37 x 28 cm
- Bis zu 50 kg Tragkraft

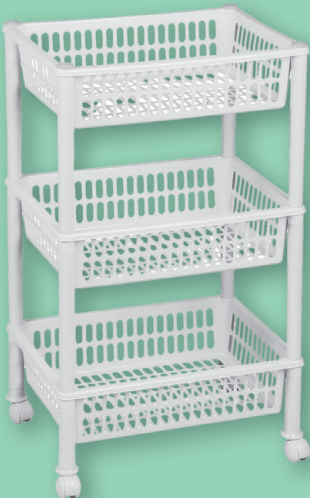
**-10%**  
~~9,99\*~~  
**8,99**



**WÄSCHEWANNE**

- 59 x 38 x 25 cm
- Kunststoff
- 3 rutschfeste Griffe

**-14%**  
~~6,99\*~~  
**5,99**



**ROLLWAGEN**

- 39 x 29 x 68 cm
- Kunststoff

**-16%**  
~~11,99\*~~  
**9,99**



**WERTSTOFFSAMMLER**

- 28 x 32 x 66 cm
- Für Müllsäcke bis 60 L
- Zerlegbar

**4,99**



**CURVER  
ABFALLBEHÄLTER  
FLIP BIN**

- Deckel als Klapp- o. Schwingdeckel verwendbar

10 L ~~5,99~~ **4,99**  
25 L ~~9,99~~ **8,99**

**bis zu -16%**  
**ab**  
**4,99**





#### LENTZ SANDWICHMAKER

- 750 Watt
- Betriebs- & Temperaturkontrollanzeige
- Automat. Temperaturregelung
- Antihafbeschichtung

**9,99**



#### MICHELINO WASSERKOCHER

- 2.200 Watt
- 1,7 L Fassungsvermögen
- Trockenlauf- & Überhitzungsschutz
- LED-Beleuchtung

**9,99**



#### LENTZ ZITRUSPRESSE

- 30 Watt
- 0,8 L Fassungsvermögen
- 2 Presskegel
- Automatische Start-/Stoppfunktion bei Druck auf den Presskegel
- Rechts-/Linkslauf für optimale Entsaftung

**9,99**



#### SCHÄFER STAND-MIXER

- 500 Watt
- 1,5 l Fassungsvermögen
- 2 Geschwindigkeiten & Pulse Funktion
- 4-fach Edelstahlmesser
- Doppelte Sicherheitsabschaltung

**19,99**



#### SCHÄFER KAFFEEMASCHINE MIT TIMER

- 1.000 Watt
- 1,5 l Fassungsvermögen
- Für bis zu 12 Tassen
- Warmhalteplatte mit automatischer Abschaltung

**19,99**



#### FILTERKARTUSCHEN

- 5,6 x 10,2 x 7 cm
- Kunststoff
- 160 L Filterkapazität pro Kartusche
- Kompatibel mit gängigen Marken

**3er-Pack**

**7,99**

#### WASSERFILTERKANNE

- 2,4 L
- Kunststoff
- 160 L Filterkapazität
- Inkl. 2 Ersatzfilter
- Kompatibel mit gängigen Marken



**14,99**



**9,99**

#### KLARSICHTBOX O. UNTERBETTBOX MIT FARBIGEM DECKEL

##### KLARSICHTBOX

5,7 L **2,49**

8,7 L **3,29**

16,9 L **4,79**

##### UNTERBETTBOX

34 L **9,99**



**2,49**

**ab**

**2,49**



- EASYMAXX  
LED-SENSORLICHT**
- Mit Bewegungssensor
  - 3 m Erfassungsradius & 120° Erfassungswinkel
  - Batteriebetrieb

**2er-Set**

**4,99**



- EASYMAXX  
MALKOFFER**
- Reichhaltiges Zubehör z. B. Grafit-, Filz- & Buntstifte, Wasserfarben & Mischpaletten

**145 Teile**

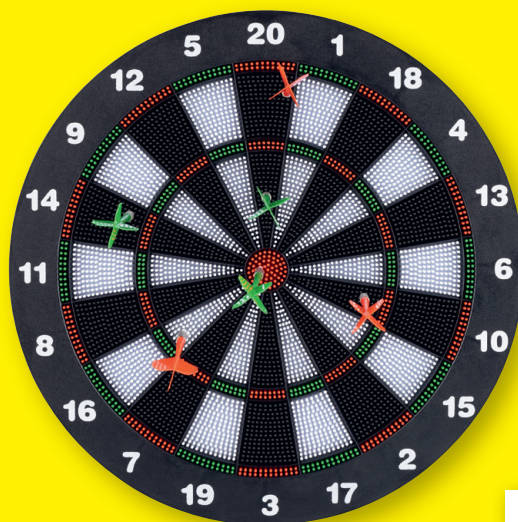
**19,99**



- CLEANMAXX  
AKKU REINIGUNGSBÜRSTE**
- Akkubetrieb (wiederaufladbar)
  - Inkl. Rundbürstenaufsatz, Schwammaufsatz, Polieraufsatz, Reinigungsaufsatz, Stahlwolle-aufsatz & USB-Ladekabel

**7-teilig**

**5,99**



**#DoYourDart**



- DO YOUR DART  
DARTSCHEIBE MIT 6 PFEILEN**
- Für Spielspaß an der Wand o. auf dem Tisch
  - Inkl. Wandaufhängung und Standfuß

**7-teilig**

**7,99**



- VITALMAXX  
MUNDDUSCHE**
- Akkubetrieb (wiederaufladbar)
  - 320 ml Wassertank
  - 3 Modi (normal/sanft/pulsierend)
  - Inkl. 8 Multifunktionsaufsätze & USB-C Ladekabel

**12,99**



- VITALMAXX SHIATSU-  
MASSAGEGERÄT**
- Druck- & Knetmassage mit Wärmefunktion
  - Bedienfeld & individuell anpassbare Drehrichtung der Massagebälle
  - Inkl. Abschaltautomatik nach 15 Min.

**19,99**





CLEANmaxx



WOCHEN  
HIGH  
LIGHTS

### CLEANMAXX DAMPFBÜGELEISEN

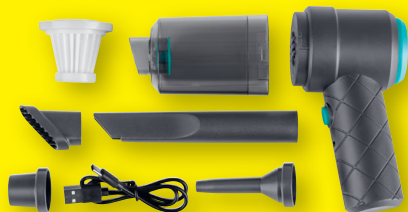
- 2.200 Watt
- Individuelle Temperatureinstellung
- Antihaftbeschichtung
- Inkl. Sprühfunktion & Wassertank (90ml)

8,99



### CLEANMAXX AKKU HANDSTAUBSAUGER

- Akkubetrieb 3,7 V/1.200 mAh (wiederaufladbar)
- Betriebslaufzeit bis zu 10 Min.
- Inkl. Düsen, Bürstenersatz & Ladekabel



CLEANmaxx



6-teilig

4,99

### CLEANMAXX ZYKLON-STAUBSAUGER

- 800 Watt
- 2 L Schmutzbehälter
- Aktionsradius 6,5 m
- Kabellänge 4,5 m
- Inkl. Kombi-Bodendüse, 2in1 Fugen-/Bürstendüse & Mini-Polsterdüse



CLEANmaxx



29,99

CLEANmaxx

### CLEANMAXX AKKU-BESEN MIT LICHT

- Akkubetrieb (3,7 V), wiederaufladbar
- 1.200 U/Min
- Betriebslaufzeit bis zu 60 Min.
- 300 ml Behälter, beutellos
- Mit LED-Licht & Anti-Haar-Technologie
- Inkl. 2 Ersatzbürsten



19,99

tectro.



### TECTRO ZYKLON-STAUBSAUGER

- 600 Watt
- 0,8 L Staubbehälter
- 2-in-1 Düse
- 5 m Kabellänge



3  
Jahre  
Garantie

auf alle  
tectro.-Artikel\*\*\*

24,99

**vileda**



**VILED A  
ULTRAMAX  
MIKROFASER-  
ERSATZBEZUG**  
▪ 85 % Polyester/  
15 % Polyamid

**-38%**

12,99 \*

**7,99**



**MIKROFASER-  
REINIGUNGS-  
TÜCHER**  
▪ 30 x 30 cm

**10 Stück**

**-25%**

1,99 \*

**1,49**



**TOILETTEN-  
PAPIER**

▪ 3-lagig  
▪ 10 x 200 Blatt

3,29 \*

**2,99**

**VILED A ULTRAMAX  
WISCHER KOMPLETT-SET**

- Komplet-Set aus Bodenwischer, Eimer & Wischbezug
- Power-Presse für einfaches Auswringen ohne Kraftaufwand
- Stiellänge 120 cm

**-35%**

27,99 \*

**17,99**



**KÜCHEN-  
TÜCHER**

▪ 3-lagig  
▪ 4 x 64 Blatt

**-11%**

2,69 \*

**2,39**

**AUFBEWAHRUNGS-  
BOX CHESSE**

- Kunststoff
- Deckel mit Clipverschluss
- Stapelbar



9 L 39 x 29 x 12 cm  
**2,49**  
12 L 39 x 29 x 16 cm  
**2,79**

ab  
**2,49**



**TASCHEN-  
TÜCHER**

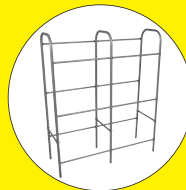
- 4-lagig
- 15 x 10 Taschentücher

**-12%**

1,59 \*

**1,39**

**WOCHEN  
HIGH  
LIGHTS**



**KASTEN-  
STÄNDER**

- 116 x 96 x 34 cm
- Für 6 Kisten

**14,99**



**SWIRL  
MÜLLBEUTEL**

- Mit Tragegriff o. Zugband
- Aus recyceltem Plastik

**Mit Tragegriff:**

5 L 40 Stück ~~2,29\*~~ **1,79**

20 L 20 Stück ~~2,29\*~~ **1,79**

35 L 15 Stück ~~2,29\*~~ **1,79**

**Mit Zugband:**

35 L 15 Stück ~~2,49\*~~ **1,49**

**bis zu -40%**

ab

**1,49**



## WOCHEN HIGH LIGHTS



### WD-40 MULTI- FUNKTIONS- SPRAY

- Smart Straw
- 200 ml Dose (1 L = 29,95)

-25%

7,99\*

5,99



### HEIMWERKER STREICH-SET

- 2 Walzen (10 & 25 cm)
- 2 Bügel (25 & 29 cm)
- 1 Abstreifgitter

-28%

6,99\*

4,99



### AUSPRESS- PISTOLE

- 34 cm
- Verzinkte Schubstange
- Passend für gängige Standard-Kartuschen

-14%

6,99\*

5,99



### SILIKON DICHTMASSE

- Transparent o. weiß
- 300 ml (1 L = 9,97)

2,99

### FLACH- KREPP- BAND

- 50 m Rolle

18 mm breit  
1,99\* 0,99  
(1 m = 0,02)

36 mm breit  
2,49\* 1,99  
(1 m = 0,04)



bis zu -50%

ab

0,99



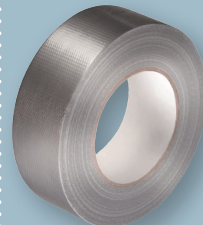
### TESA MALERKREPP

- 30 mm x 50 m (1 m = 0,08)

-20%

4,99\*

3,99



### GEWEBE- BAND

- 36 mm x 50 m (1 m = 0,08)

-42%

6,99\*

3,99



### ABDECKFOLIE

- 20 m<sup>2</sup>
- 4 x 5 m
- Transparent (1 m<sup>2</sup> = 0,05)

-23%

1,29\*

0,99



### MALERPLANE

- 20 m<sup>2</sup>
- 4 x 5 m
- Transparent (1 m<sup>2</sup> = 0,10)

-50%

3,99\*

1,99



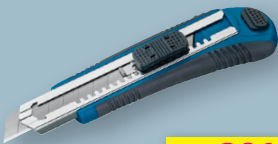
### SPEZIAL- KLEISTER

- Transparent austrocknend
- 200 g (1 kg = 9,95)

-33%

2,99\*

1,99



### CUTTER- MESSER

- 18 mm Klingenbreite

-20%

2,49\*

1,99



### UNIVERSAL- HANDSCHUHE

- Größe 10
- Nitril/PU Beschichtung

-16%

2,99\*

2,49



### FILZMÖBEL- GLEITER

- Mit Nagel
- Ø 24 mm

16er-Pack

-50%

1,99\*

0,99



### RUTSCH-/ LÄRMSTOPPER

- 14 x Ø 12 mm
- 25 x Ø 8 mm

-66%

2,99\*

0,99



### HAUSHALTS- LEITER

- 3-stufig
- 46 x 71 x 104 cm
- Belastbar bis max. 150 kg

-32%

24,99\*

16,99

# WOCHEN HIGHLIGHTS



**ALKALINE BATTERIEN**  
▪ Mignon AA o.  
Micro AAA

**8er-Pack**  
**-13%**  
~~1,49\*~~  
**1,29**

**3**  
**Jahre**  
**Garantie**  
auf alle  
tecto.-Artikel\*\*\*

Intertek

**tecto.**



**TECTO**  
**HEISSLUFT-FRITTEUSE**

- 1.000 Watt
- 2,6 L Fassungsvermögen
- Keramikbeschichteter Frittierkorb
- Einstellbarer Thermostat (80 - 200 °C)
- 60 Min. Timer

**-42%**

~~34,99\*~~

**19,99**



**9,99**

**AUFBEWAHRUNGSBOX CHESSE**

- Kunststoff
- Deckel mit Clipverschluss
- Abnehmbare Rollen
- Stapelbar



**8,99**

**7,99**

**40 L** 58 x 40 x 26 cm **7,99**  
**60 L** 58 x 40 x 35 cm **8,99**  
**80 L** 58 x 40 x 44 cm **9,99**

ab

**7,99**



**BAD-SET**  
**AXENTIA**

- Abfalleimer 5 L
- WC-Bürste
- Seifenspender 350 ml
- Becher
- Seifenschale
- Polyresin

**5-teilig**

**9,99**



**TAFT**  
**HAARSPRAY**  
▪ Versch. Sorten  
▪ 250 ml  
(1 L = 11,16)

je

**2,79**



**REXONA**  
**DEO SPRAY**  
▪ Versch. Sorten  
▪ 150 ml  
(1 L = 13,27)

je

**1,99**

**KODI**  
DER HAUSHALTSDISCOUNTER

Abonniere unseren Newsletter und  
folge uns auf Social Media, um keine  
Angebote und Aktionen zu verpassen!



KW06

Alle Artikel ohne Deko // \* Unser Normalpreis \*\* Unverbindliche Preisempfehlung des Herstellers

\*\*\* Die Garantiebestimmungen findest du beigelegt in der Verpackung eines jeden TECTO-Artikels sowie online unter [www.kodi.de/Garantiebedingungen/](http://www.kodi.de/Garantiebedingungen/)

\*\*\*\* Ausgenommen sind Guthabekarten, Geschenkkarten, Prepaid-Produkte, CO2-Zylinder, Pfand und Waren, die einer gesetzlichen Preisbindung unterliegen. Nicht mit anderen Rabatt- und/oder Gutscheinaktionen kombinierbar.

Angebote gelten nur solange der Vorrat reicht und können vorschnell ausverkauft sein. Irrtümer, insb. Druckfehler, vorbehalten. Maßangaben sind Circa-Werte. Abgabe in haushaltsüblichen Mengen - nicht an Wiederverkäufer.

Unsere Filialen findest du unter [www.kodi.de/geoffnete-filialen](http://www.kodi.de/geoffnete-filialen)

**Angebote gültig von Mo., 02.02. bis Sa., 07.02.26**

Kodi Handels GmbH • Zum Eisenhammer 52 • 46049 Oberhausen