



**Kaufland**

Hier bin ich richtig

**HIER  
GEHT MAN ZU  
KAUFLAND**

RICHTIG  
GÜNSTIGE PREISE.  
RICHTIG  
GROSSE AUSWAHL.



**XXL**

5-kg-Karton

Dtsch./ital.  
Tafeläpfel  
XXL  
Sorte laut  
Auszeichnung,  
Kl. I  
je 5-kg-Karton  
(1 kg = 1.00)

**AKTION**  
nur  
**4.99**\*



Dtsch.  
Möhren  
Kl. I  
je 2-kg-Beutel  
(1 kg = 0.50)

**AKTION**  
nur  
**0.99**\*

**WIR FEIERN**  
**3 JAHRE**  
**KAUFLAND CARD**

Mehr dazu im Innenteil

**EXKLUSIVE ANGEBOTE**  
FÜR KAUF LAND CARD MITGLIEDER

**DR. OETKER Müsli**  
Vitalis oder Paula  
Müslispaß,  
versch. Sorten  
je 330 - 600-g-  
Packg.  
(1 kg = 3.32 - 6.03)

Card -50%

3.99  
**1.99**

**WC-FRISCH**  
Kraft Aktiv  
Duft- oder  
Blauspüler,  
versch. Sorten  
je 50-g-Packg.  
(1 kg = 25.80)

Card -33%

1.95  
**1.29**

**DR. OETKER Die Ofenfrische oder Pizza**  
Traditionale  
versch. Sorten  
je 385 - 415-g-  
Packg.  
(1 kg = 4.53 - 4.89)  
n. G. = 2.22

**-49%**

3.69  
**1.88**

**FUNNY-FRISCH Chipsfrisch oder Ofenchips**  
versch. Sorten  
je 125 -  
150-g-Packg.  
(1 kg = 6.60 - 7.92)  
n. G. = 0.99

**-50%**

1.99  
**0.99**

**FREIBERGER Pils oder Radler**  
auch alkoholfrei  
(+ 3.10 Pfand)  
je Ka. 20 x 0,5-l-Fl.  
(1 l = 0.85)  
n. G. = 9.99

**-43%**

14.99  
**8.49**

**LENOR Voll- oder Color-waschmittel**  
Pulver 6 kg,  
flüssig 5 l  
oder Pods  
1,466/1,725 kg,  
= 76 - 100  
Anwendungen,  
versch. Sorten  
je  
(pro  
Anwendung  
= 0.18 - 0.24)

**AKTION**  
nur  
**17.77**\*

\*Aktionsware kann aufgrund begrenzter Vorratsmengen bereits im Laufe des ersten Angebotstages ausverkauft sein. Abgaben nur in haushaltsüblichen Mengen und solange der Vorrat reicht. Alle Artikel ohne Deko. Abbildungen ähnlich. Irrtum vorbehalten. Für Druckfehler keine Haftung. Alle Filialangebote auch unter [filiale.kauf land.de](http://filiale.kauf land.de) • n. G. = niedrigster Gesamtpreis der letzten 30 Tage • Weitere Informationen zu Produktsiegeln finden Sie unter [kauf land.de/siegel](http://kauf land.de/siegel).

# KNÜLLER

AB DONNERSTAG, 17.10.

UNSERE

# WOCHEN-KNÜLLER

# FÜR FAMILIEN

JETZT ZUGREIFEN & SPAREN!



Span.  
Clementinen  
Sorte laut  
Auszeichnung,  
Kl. I  
je 1-kg-Netz

**AKTION**  
nur  
**1.49**



**OTHÜNA**  
Margarine  
rein pflanzlich,  
Sanna oder Sonja  
je 250-g-Stück  
(1 kg = 2.36)

**-40%**  
0.99  
**0.59**



**EXQUISIA**  
oder  
**MIREE**  
Frischkäsezubereitung  
versch. Sorten,  
Magerstufe - Doppelrahmstufe  
je 135 - 200-g-Packg.  
(1 kg = 3.95 - 5.86)  
n. G. = 0.99

**-58%**  
1.89  
**0.79**



**ALPRO**  
Joghurt-  
alternative  
Frucht  
rein pflanzlich,  
auf Sojabasis,  
versch. Sorten,  
auch als  
Skyr Style  
mit Vanille-  
Geschmack  
je 400-g-Becher  
(1 kg = 3.73)  
n. G. = 1.49

**-25%**  
1.99  
**1.49**



**IGLO**  
Chicken-  
Nuggets  
Classic,  
Safari-Mix  
oder Backteig  
je 230 -  
250-g-Packg.  
(1 kg =  
11.08 - 12.05)

**-30%**  
3.99  
**2.77**



**GUTFRIED**  
Hähnchen-  
oder  
Putenbrust  
natur, gepökelt,  
geräuchert  
und gegart,  
verfeinert mit  
Geflügelbouillon  
je 100-g-Packg.  
(1 kg = 11.90)  
n. G. = 1.59

**-40%**  
1.99  
**1.19**



Haltungsform<sup>®</sup>  
1 2 3 4  
StallhaltungPlus  
haltungform.de



**K-PURLAND**  
**Schinkenschnitzel**  
aus der  
Oberschale,  
saftig und zart  
je **600-g-Packg.**  
(1 kg = 5.82)  
n. G. = 3.99

**-41%**  
5.98  
**3.49**



**RÜGEN FISCH**  
**Heringsfilets**  
versch. Sorten  
je **200-g-Dose**  
(1 kg = 4.95)  
n. G. = 1.11

**-47%**  
1.89  
**0.99**



**MAGGI**  
**Fix oder Würzpaste**  
für versch.  
Gerichte  
je **26 - 85-g-Beutel**  
(1 kg = 5.18 - 16.93)  
n. G. = 0.44

**-59%**  
1.09  
**0.44**



**POPP**  
**Pikanter Brotaufstrich**  
versch. Sorten  
je **150-g-Becher**  
(1 kg = 6.60)  
n. G. = 0.99

**-44%**  
1.79  
**0.99**



**MELITTA**  
**Kaffee**  
gemahlen, versch. Sorten  
je **500-g-Vak.-Packg.**  
(1 kg = 8.58)

**-28%**  
5.99  
**4.29**



**BABYBEL**  
**Mini**  
halbfester  
Schnittkäse,  
Original oder  
High Protein,  
25 - 45 %  
Fett i. Tr.  
je **5 St. =**  
**100-g-Netz**  
(1 kg = 13.90)

**-44%**  
2.49  
**1.39**

**Bis zu 33% RABATT**

auf alle Artikel  
von **BAUTZ'NER**



**MÜHLHÄUSER**  
**Konfitüre oder Marmelade**  
versch. Sorten  
je **450-g-Glas**  
(1 kg = 3.54)  
n. G. = 1.59

**-30%**  
2.29  
**1.59**  
**Card -43%**  
(1 kg = 2.87)  
**1.29**

# KNÜLLER

AB DONNERSTAG, 17.10.



**AFTER EIGHT**  
Hauchdünne  
Täfelchen  
aus Zartbitterschokolade mit edler Füllung, versch. Sorten  
je 200-g-Packg.  
(1 kg = 7.45)  
n. G. = 1.79

**-57%**  
3.49  
**1.49**



**LEIBNIZ**  
Choco  
Butterkeks mit Schokolade, versch. Sorten  
je 125-g-Packg.  
(1 kg = 8.88)  
n. G. = 1.29

**-44%**  
1.99  
**1.11**



**RITTER SPORT**  
Schokolade  
Nuss- oder Kakao-Klasse, versch. Sorten  
je 100-g-Tafel  
(1 kg = 14.90)

**-31%**  
2.19  
**1.49**



**DE BEUKELAER**  
»Harry Potter«  
Cookies  
Doppelkekse mit Vanillecreme- oder Kekse mit Nuss-Nougat-Füllung  
je 172 - 180-g-Packg.  
(1 kg = 13.84 - 14.48)

**AKTION**  
nur  
**2.49**



**FELIX**  
Katzennahrung  
So gut wie es aussieht oder Sensations, versch. Sorten  
je 12 x 85-g-Beutel  
(1 kg = 3.27)

**-27%**  
4.59  
**3.33**

Neu



**POM-BÄR**  
Crizzlies  
Original, Chips in Bärenform  
je 150-g-Dose  
(1 kg = 11.94)

**-35%**  
2.79  
**1.79**



**PAMPERS**  
Baby Dry  
Pants oder Windeln, versch. Größen  
je 18 - 34-St.-Packg.  
(pro Stück = 0.21 - 0.47)  
n. G. = 6.89

**-17%**  
8.45  
**6.99**



Limited Edition

**NIPPON**  
Puffreis in Schokolade in Milch- oder Zartbitterschokolade  
je 200-g-Packg.  
(1 kg = 7.45)

**-31%**  
2.19  
**1.49**  
**Card -45%**  
(1 kg = 5.95)  
**1.19**

\*Aktionsware kann aufgrund begrenzter Vorratsmengen bereits im Laufe des ersten Angebotstages ausverkauft sein. Abgaben nur in haushaltsüblichen Mengen und solange der Vorrat reicht. Alle Artikel ohne Deko. Abbildungen ähnlich. Irrtum vorbehalten. Für Druckfehler keine Haftung.



**HELLA**  
**Erfrischungs-**  
**getränk**  
 mit fruchtigem  
 Aroma, ohne  
 Kohlensäure,  
 versch. Sorten  
 (+ 0.25 Pfand)  
 je 0,75-l-PET-Fl.  
 (1 l = 0.59)

**-44%**  
 0.79  
**0.44**



**KUEMMER-**  
**LING**  
**Kräuterlikör**  
 35 Vol. %  
 je Packg. 25 x  
 0,02-l-Fl.  
 (1 l = 15.54)

**-40%**  
 12.99  
**7.77**



**PILSNER**  
**URQUELL**  
**Pils**  
 (+ 3.10  
 Pfand)  
 je Ka. 20 x  
 0,5-l-Fl.  
 (1 l = 1.40)  
 n. G. = 14.99

**-30%**  
 19.99  
**13.99**



**GERSTACKER**  
**Glühwein oder**  
**Bio-**  
**Kinderpunsch**  
 Nürnberger  
 Christkindles-Markt-  
 Glühwein, rot  
 oder weiß, oder  
 Christkindles  
 Bio-Kinderpunsch  
 je 1-l-Fl.

**-25%**  
 3.99  
**2.99**



**VOLVIC**  
**Naturelle**  
 natürliches  
 Mineralwasser  
 ohne  
 Kohlensäure  
 (+ 1.50 Pfand)  
 je Packg. 6 x  
 1,5-l-PET-Fl.  
 (1 l = 0.34)

**AKTION**  
 nur  
**2.99**\*



**KATJES**  
**Frucht-**  
**gummis**  
 oder  
**Lakritze**  
 ohne tierische  
 Gelatine,  
 versch. Sorten  
 je 175-g-Beutel  
 (1 kg = 3.95)

**-42%**  
 1.19  
**0.69**  
**Card -50%**  
 (1 kg = 3.38)  
**0.59**



**9 MILE**  
**Vodka**  
 zurück-  
 haltende Aromen,  
 wunderbar weich,  
 über Granit gefiltert,  
 37,5 Vol. %  
 je 0,7-l-Fl.  
 (1 l = 14.28)

**-28%**  
 13.99  
**9.99**  
**Card -35%**  
 (1 l = 12.85)  
**8.99**



**LENOR**  
**Weichspüler**  
 versch. Sorten,  
 klassisch 950 ml,  
 z. B. Aprilfrisch  
 = 38  
 Anwendungen  
 oder Wohlfühl-  
 Kollektion  
 800 ml,  
 z. B. Orchidee &  
 Vanille = 32  
 Anwendungen  
 je Fl.  
 (pro Anwendung  
 = 0.05 - 0.06)



**-21%**  
 2.29  
**1.79**  
**Card -26%**  
 (pro Anwendung =  
 0.05 - 0.06)  
**1.69**



**Peruan./ argent. Kulturheidelbeeren**  
 Kl. I  
 je 125-g-Schale  
 (1 kg = 14.32)

**AKTION**  
 nur **1.79**\*

# SPAR-

**WOCHENENDE**

**FREITAG &**

**18.10. & 19.10.**

**SAMSTAG**

**EXKLUSIVES ANGEBOT**  
 FÜR KAUF LAND CARD MITGLIEDER



**48 Stück**

**STORCK Toffifee**  
 Haselnuss in Caramel mit Nougatcreme und Schokolade  
 je 48 St. =  
 400-g-Packg.  
 (1 kg = 8.33)

**Card -28%**  
 4.69  
**3.33**



**MEGGLE Schnitt- oder Hartkäse**  
 in Scheiben, versch. Sorten, 45 - 48 % Fett i. Tr.  
 je 125 - 150-g-Packg.  
 (1 kg = 8.60 - 10.32)

**-46%**  
 2.39  
**1.29**



**PFANNER Eistee**  
 versch. Sorten  
 je 2-l-Packg.  
 (1 l = 0.50)  
 n. G. = 1.39

**-50%**  
 1.99  
**0.99**



**-49%**  
 3.49

**ORIGINAL WAGNER Piccolinis oder Pizzies**  
 aus dem Steinofen, versch. Sorten  
 je 2 - 9 St. = 270 - 300-g-Packg.  
 (1 kg = 5.90 - 6.56)

**Card -52%**  
 1.77  
**1.66**



**JACOBS Gold löslicher Bohnenkaffee**  
 je 200-g-Glas  
 (1 kg = 24.95)  
 n. G. = 5.99

**-50%**  
 9.99  
**4.99**

ERHÄLTICH AN  
DER FRISCHETHEKE

Haltungs-  
form<sup>®</sup>  
1 2 3 4  
Außenklima  
haltungform.de



**K-WERT-  
SCHÄTZE**  
Roastbeef  
vom  
Jungbullen  
am Stück,  
zart und  
gereift  
je kg

**-28%**

19.49

**13.89**

ROTWEIN  
HALBTROCKEN



**CONESSA  
CAROLA**  
Primitivo  
Puglia IGT  
Apulien, Duft  
nach Kirsche,  
Pflaume, Brombeere,  
kräftig, elegant,  
passt zu Braten  
und würzigen  
Pastagerichten  
je 0,75-l-Fl.  
(1 l = 5,92)  
n. G. = 5,99

**-53%**

9.49

**4.44**



8  
Paar

**-72%**

UVP 18.00

**4.99**

**Socken**  
aus Baumwolle,  
Polyester und  
Elastan,  
35/38 - 43/46  
je 8 Paar

Kaufland

Card

3 MONATE

BILDplus  
FÜR DICH!

SO GEHT'S:

- 1 Bis 30.11.2024 einmal für mindestens 30 €<sup>1</sup> einkaufen.
- 2 Beim Bezahlen Kaufland Card scannen.
- 3 BILDplus-Partnercoupon für 150 Treuepunkte einlösen und BILDplus 3 Monate lang nutzen.<sup>2</sup>



**JETZT TREUEPUNKTE  
EINLÖSEN UND 3 MONATE  
BILDplus NUTZEN**

Weitere Infos unter [kaufland.de/bildplus](https://kaufland.de/bildplus)

<sup>1</sup>Vom Einkaufswert ausgenommen sind: Tabakerzeugnisse, E-Zigaretten, Presse- und Verlagserzeugnisse, Kundentaschen, Pfand, Gutschein-, Guthaben-, Telefon- und Prepaid-Karten, Artikel von Tchibo, Depot und den Shop-in-Shop-Anbietern, insbesondere Sushi Circle und Yuzu Food, Säuglingsanfangsnahrung sowie Einkäufe mit Münzautomaten-Wertbons. <sup>2</sup>Gilt für die Eingabe des Gutschein-Codes bis spätestens 14.12.2024 auf der Landingpage von BILDplus. Nach Einlösung und Registrierung erfolgt die Freischaltung für 3 Monate, keine automatische Verlängerung. Der Gutschein kann nicht mit einem bereits vorhandenen BILDplus-Abonnement kombiniert werden. Besteht ein aktives BILDplus-Abonnement, muss dieses erst gekündigt werden, bevor dieses Angebot in Anspruch genommen werden kann. Dies muss separat durch den Nutzer beendet werden. Wird bis zum 14.12.2024 der Code nicht eingelöst, verfallen die Treuepunkte und der Anspruch auf die Nutzung von BILDplus. Vorteil nur nutzbar für Kunden mit Wohnsitz in Deutschland.

**KAUFLAND CARD**

**AB DONNERSTAG, 17.10.**

**WIR FEIERN**

**3 JAHRE**

**KAUFLAND CARD**

**JEDER 333.  
EINKAUF  
GEWINNT<sup>1</sup>**

**Nutze deine Chance auf einen  
33 €-COUPON**

- 1** Vom 17.10. bis 06.11.2024 in einer Kaufland-Filiale einkaufen.
- 2** Coupons aktivieren, beim Bezahlen Kaufland Card scannen und mindestens einen Coupon einlösen.
- 3** Mit etwas Glück als 333. Kunde einen Coupon in Höhe von 33€ für den nächsten Einkauf gewinnen.

**Weitere Infos und Teilnahmebedingungen unter  
kaufland-card.de/gewinnspiele**

Teilnahmeberechtigt sind alle registrierten Mitglieder der deutschen Kaufland Card. Teilnahme durch Aktivierung und Einlösung eines beliebigen Filial-Coupons aus der Kaufland-App, dem Terminal in der Filiale oder auf [kaufland-card.de](http://kaufland-card.de) und Scannen der Kaufland Card an der Kasse in einer Kaufland-Filiale. Pro Tag ist nur eine Teilnahme möglich, der erste Einkauf zählt. 33€-Coupon beim nächsten Einkauf einlösbar. Teilnahmezeitraum 17.10.2024 bis 06.11.2024.



**WIESENHOF**  
Geflügelwurst  
Mortadella,  
versch. Sorten,  
oder Jagdwurst  
je 80 - 100-g-Packg.  
(1 kg = 9.90 - 12.38)

**Card -33%**

1.49

**0.99**



**RICOLA**  
Kräuter-  
bonbons  
13-Kräuter-  
Mischung,  
ohne Zucker,  
versch. Sorten  
je 75-g-Packg.  
(1 kg = 17.20)

**Card -33%**

1.95

**1.29**



**VOLVIC**  
Touch oder Tee  
Mineralwasser mit  
Fruchtgeschmack  
oder mit Auszügen  
von Tee, versch. Sorten  
(+ 0.25 Pfand)  
je 1,5-l-PET-Fl.  
(1 l = 0.59)

**Card -50%**

1.79

**0.88**

**ONLINE-MARKTPLATZ  
Kaufland.de**

Jetzt für mindestens  
100 € einkaufen und  
**10 €-COUPON**  
sichern.

Der 10 €-Rabatt gilt für eine Bestellung mit Mindesteinkaufswert 100 € (exkl. Versandkosten) vom 17.10. bis 06.11.2024 nur online für Kaufland Card Mitglieder auf [Kaufland.de](http://Kaufland.de) oder in der Kaufland-App. Im Übrigen gelten die Couponbedingungen, die auf [Kaufland-card.de](http://Kaufland-card.de) oder in der Kaufland-App abrufbar sind. <sup>1</sup>Gilt nur auf unserem Online-Marktplatz [Kaufland.de](http://Kaufland.de) vom 17.10. bis 06.11.2024.



**3-FACH TREUEPUNKTE  
MIT JEDEM EINKAUF<sup>2</sup>**



**CORAL**  
Waschmittel  
flüssig 1,15 l  
oder Caps 389 g,  
versch. Sorten,  
= 18 - 23  
Anwendungen  
je  
(pro Anwendung =  
0.15 - 0.19)

**Card -26%**

4.55

**3.33**



# EXKLUSIVE

## ANGEBOTE FÜR KAUF-LAND CARD MITGLIEDER

**PRÉSIDENT**  
Franz. Weichkäse  
La Brique, aus Kuh- oder Ziegenmilch, oder Carré Gourmet, 45 - 60 % Fett i. Tr. je 150 - 200-g-Packg. (1 kg = 9.40 - 12.54)



Card -37%  
2.99  
**1.88**

**ESCOFFIER**  
Fond  
Basis für feine Suppen und Saucen, versch. Sorten je 400-ml-Glas (1 l = 3.98)



Card -46%  
2.99  
**1.59**

**YFOOD**  
This is Food  
Trinkmahlzeit mit Protein, Vitaminen, Mineralien und Ballaststoffen, versch. Sorten (+ 0.25 Pfand) je 0,5-l-Fl. (1 l = 5.58)



Card -30%  
3.99  
**2.79**

**LOTUS BISCOFF**  
Keks  
Karamellkeks Klassik oder Doppelkeks Kakao, Vanille oder Karamell je 150 - 250-g-Packg. (1 kg = 5.16 - 8.60)



Card -27%  
1.79  
**1.29**

**NESTLÉ**  
Smarties  
Schokolinsen mit Zuckerüberzug, auch mit weißer Schokolade je 120 - 130-g-Riesenrolle (1 kg = 8.54 - 9.25)



Card -57%  
2.59  
**1.11**

WEISSWEIN  
LIEBLICH



**ERBEN**  
Wein  
Spätlese, Scheurebe, Grauburgunder, Riesling, Spätlese Bio oder Süße Lese alkoholfrei je 0,75-l-Fl. (1 l = 3.99)

Card -40%  
4.99  
**2.99**

**APEROL**  
Aperitivo  
Aperitif aus bitteren und süßen Orangen sowie ausgewählten Kräutern und Wurzeln, 11 Vol. % je 0,7-l-Fl. (1 l = 12.85)



Card -33%  
13.49  
**8.99**



**KÖST- RITZER**  
Schwarzbier (+ 3.10 Pfand) je Ka. 20 x 0,5-l-Fl. (1 l = 1.20)

Card -27%  
16.59  
**11.99**

**O.B.**  
Tampons  
ProComfort  
versch. Sorten je 32 - 64-St.-Packg.



Card -25%  
4.95  
**3.69**

✓ Ideal auch zum  
Milchsäumen

**CLATRONIC**  
Stabmixer  
»SM 3577«  
Schlagmesser aus Edelstahl, 180 W, ca. 33 cm, inkl. Mixbehälter (500 ml) je



Card -23%  
12.99  
**9.99\***



**SWITCH ON®**  
Wasserkocher  
»SWGF 3000 C2«  
Korpus aus Glas, LED-Leuchtring im Boden mit Farbwechsel bei ansteigender Temperatur, max. 3.000 W, 3 Jahre Garantie je



Card -27%  
17.99  
**12.99\***

**AKTION**

**AB DONNERSTAG, 17.10.**

# RICHTIG GÜNSTIG RICHTIG VIEL AUSWAHL



**GENIESSEN WIE IN BELLA ITALIA**



**-39%**  
**2.45**  
**1.49**

**MESSMER Ländertee**  
versch. Sorten, z. B. Italienische Limone, im 2,5-g-Aufgussbeutel je 20-Btl.-Packg. (1 kg = 29.80)

**Card -47%**  
(1 kg = 25.80)  
**1.29**

✓ Mit Sauerteig und 72 Stunden Teigruhe



**NUVOLA Pinsa Romana**  
ital. Pizza-Alternative zum Belegen, fertig in nur 5 Minuten je 250-g-Packg. (1 kg = 7.96)

**-28%**  
**2.79**  
**1.99**



**Ital. Kräuter in Terrakotta**  
versch. Sorten, GGN zertifiziert, Topf Ø 14 cm je

**AKTION**  
**nur 3.29\***



**GALBANI Mascarpone**  
ital. Frischkäse, Doppelrahmstufe, mind. 80 % Fett i. Tr. je 250-g-Becher (1 kg = 11.16) n. G. = 2.00

**-30%**  
**3.99**  
**2.79**



✓ Für diese Sorten wird zu 100 % italienisches Fleisch verwendet

**MONTORSI Ital. Salami**  
in Scheiben, Rustico, Spianata Romana oder Milano je 100-g-Packg. (1 kg = 19.90) n. G. = 1.99

**-31%**  
**2.89**  
**1.99**



✓ Mit Pistazien verfeinert

**K-FAVOURITES Mortadella Bologna g. g. A.**  
mit groben Speckwürfeln je 150-g-Packg. (1 kg = 10.60)

**-20%**  
**1.99**  
**1.59**



**LECKERE REZEPTE AUS ITALIEN**



**PINSA ITALIA**  
Weitere Rezepte unter [kaufland.de/italienische-rezepte](http://kaufland.de/italienische-rezepte)

**Bis zu 30% RABATT**  
auf alle Artikel von **BARILLA**



**AOSTE Stickado Mini-Salamis**  
franz. Salami-Snack, versch. Sorten je 60 - 90-g-Packg. (1 kg = 19.89 - 29.84) n. G. = 1.79

**-28%**  
**2.49**  
**1.79**



**Ouzo Spritz** und weitere Drinks unter [kaufland.de/cocktail-rezepte](http://kaufland.de/cocktail-rezepte)

**OUZO OF PLOMARI**  
Griech. Anisspirtuose  
40 Vol. %  
je 0,7-l-Fl. (1l = 12.85)  
n. G. = 8.88

**-25%**  
**11.99**  
**8.99**



**ELINAS**  
Joghurt nach griech. Art mit Honig oder Fruchtzubereitung verfeinert, 9,4 % Fettgehalt  
je 4 x 150-g-Becher (1 kg = 2.49)

**-25%**  
**1.99**  
**1.49**

**GENUSS WIE IN GRIECHENLAND**



**APOSTELS Zaziki**  
aus Joghurt, Gurken und Knoblauch  
je 200-g-Becher (1 kg = 3.45)  
n. G. = 0.79

**-30%**  
**0.99**  
**0.69**



**THREPSI**  
Griech. Olivenöl extra nativ kaltgepresst, klassisch oder Kalamata-Olivenöl PDO  
je 500-ml-Fl. (1l = 13.98)  
n. G. = 8.88

**-46%**  
**12.99**  
**6.99**



**ST. DALFOUR**  
Fruchtaufstrich original aus Frankreich, ohne Kristallzucker, versch. Sorten  
je 284-g-Glas (1 kg = 9.48)

**-30%**  
**3.89**  
**2.69**



**GENUSS AUS GRIECHENLAND**

**PFANNEN-JOGHURT-PITA-BROT MIT TZATZIKI**  
Weitere Rezepte unter [kaufland.de/griechische-rezepte](http://kaufland.de/griechische-rezepte)



**POPPIES**  
Mini-Eclairs mit Vanille-creme-Füllung  
je 12 St. = 200-g-Packg. (1 kg = 7.22 - 10.82)  
n. G. = 1.99

**-27%**  
**2.75**  
**1.99**

**TÜRKISCH FÜR FEINSCHMECKER**

**GAZOZ ULUDAG**  
Türk. Erfrischungsgetränk  
kohlenensäurehaltige Limonade (+ 0.25 Pfand)  
je 0,5-l-Fl. (1l = 1.78)

**-25%**  
**1.19**  
**0.89**

**MÜLLER Ayran**  
Joghurtgetränk, 1,5 % Fett (+ 0.25 Pfand)  
je 500-g-Fl. (1 kg = 1.78)

**-31%**  
**1.29**  
**0.89**

**Card -40%**  
(1 kg = 1.54)  
**0.77**

# AKTION

<sup>1,2</sup>ARTIKEL NUR AN ENTSPR. <sup>1</sup>FRISCHETHEKE ODER IN FILIALEN MIT <sup>2</sup>FISCH IN SB ERHÄLTlich (SIEHE RÜCKSEITE).

## AB DONNERSTAG, 17.10.



### K-CLASSIC Original Thüringer Rostbratwurst

gebrüht, Spitzenqualität je 5 St. = 500-g-Packg. (1 kg = 5,38)



**-27%**

~~3.69~~

**2.69**



**ERASCO Eintopf** fein abgeschmeckt, versch. Sorten je 800-g-Dose (1 kg = 2,22)

**-46%**

~~3.29~~

**1.77**



### SPREEWALD PRINZESSIN Letscho

Paprika in pikanter Tomatensauce je 690-g-Glas (1 kg = 2,02) n. G. = 1,33

**-30%**

~~1.99~~

**1.39**



## LECKERES AUS DEUTSCHLAND

### WARSTEINER Premium Pilsener

auch alkoholfrei (+ 3,10 Pfand) je Ka. 20 x 0,5-l-FI. (1 l = 1,00) n. G. = 9,39



**-37%**

~~15.99~~

**9.99**



### LAMBERTZ Composition Gebäckmischung

erlesene Auswahl je 500-g-Packg. (1 kg = 6,38) n. G. = 2,99

**-20%**

~~3.99~~

**3.19**

## FEINES AUS ÖSTERREICH



**TOLLGEBÄCK Rosinen- oder Butterzopf** mit 7 % Butteranteil, handgeflochten je 500-g-Packg. (1 kg = 3,58)

**-35%**

~~2.79~~

**1.79**



**LINDT Lindor** versch. Sorten je 145 - 150-g-Tafel (1 kg = 13,27 - 13,73)

**AKTION**

nur

**1.99\***

## GENUSS AUS ENGLAND



### GORDON'S London Dry Gin oder 0.0

klassischer Gin mit typischem Wacholder-Aroma, 37,5 Vol. %, auch alkoholfrei je 0,7-l-FI. (1 l = 12,85) n. G. = 9,99

**-35%**

~~13.99~~

**8.99**



### WIESBAUER Frühstücks-aufschnitt

mit vier Frischwurst-Spezialitäten je 150-g-Packg. (1 kg = 11,94) n. G. = 1,89

**-33%**

~~2.69~~

**1.79**

**Card -37%**

(1 kg = 11,27)

**1.69**

## GENIEßEN AUF DIE SCHWEIZER ART



**OVOMALTINE Schweiz. Getränkpulver** kakao- & malzhaltig, 10 Vitamine, Calcium, Magnesium je 500-g-Dose (1 kg = 10,98)

**-15%**

~~6.49~~

**5.49**



**MÖVENPICK Caffè Crema** edle Mischung aus 100 % Arabica-Bohnen, intensiv, mit einer samtweichen Crema, ganze Bohnen je 1-kg-Packg.

**-35%**

~~15.49~~

**9.99**



## CREMIGER NIEDERLÄNDISCHER KÄSE



**ROYAL ORANGE**  
Junger Gouda<sup>1</sup>  
milder Geschmack,  
cremige Konsistenz,  
48 % Fett i. Tr.  
je 100 g

**-50%**

**1.39**

**0.69**

ERHÄLTlich AN DER FRISCHETHEKE



## VOM IRISCHEN WEIDERIND

- ✓ Besonderer Prime-Cut aus der Hochrippe
- ✓ Besonders intensives Fleischaroma

### K-FAVOURITES

**Tomahawk**  
Rib-Eye-Steak vom irischen Weiderind, mit extra langem Rippenknochen  
(1 kg = 21.98)

**AKTION**

z. B. 800-g-Packg.

**17.59\***

Nur für kurze Zeit

## SO SCHMECKT SKANDINAVIEN



ERHÄLTlich BEI UNSERER BÄCKEREI

**AKTION**

nur

**0.59\***

**Zimtschnecke**  
aus weichem Hefesüßteig  
je Stück



**DAFGARDS**  
**Köttbullar**  
fertig gebraten  
je 1-kg-Packg.

**-18%**

**8.59**

**6.99**



**K-BLUE BAY**  
Norweg.  
Lachsfilet-Portionen<sup>2</sup>  
mit Haut  
je 500-g-Packg.  
(1 kg = 17.98)

**-10%**

**9.99**

**8.99**



*Mein Tipp*  
Meine **Portwein-Brombeer-Sauce** passt perfekt zu Fleisch wie zum Beispiel Wildbret oder Filet. Rezept unter [kaufland.de/verena-leister](http://kaufland.de/verena-leister)

## DESSERTWEIN AUS PORTUGAL



DESSERTWEIN SÜSS

DESSERTWEIN SÜSS

**DELAFORCE**  
**Fine Ruby oder White Port**  
roter oder weißer Portwein, ideal als Aperitif oder zum Dessert, 20 Vol. %  
je 0,75-l-Fl.  
(11 = 10.66)

**-27%**

**10.99**

**7.99**

## PRICKELNDES AUS SPANIEN



**FREIXENET**  
**Span. Schaumwein**  
versch. Sorten, auch alkoholfrei  
je 0,75-l-Fl.  
(11 = 5.18)

**-40%**

**6.49**

**3.88**



## WÜRZIGER GENUSS AUS UNGARN



ERHÄLTlich AN DER FRISCHETHEKE

**-54%**

**3.29**

**1.49**

**PICK**  
Echt ungar.  
**Salami<sup>1</sup>**  
würzig-aromatisch  
je 100 g

# HALLOWEEN

AB DONNERSTAG, 17.10.



**TROLLI  
Glotzer  
Fruchtgummi**  
sauer gefüllt  
je 75-g-Beutel  
(1 kg = 13.20)

**-33%**  
1.49  
**0.99**



**JOE CLEVER  
Quarkgeister**  
Waldmeister-  
Kirsch-Banane  
je 100-g-Becher  
(1 kg = 4.90)

**AKTION**  
nur  
**0.49\***



**NESTLÉ  
KitKat, Lion  
oder Smarties**  
Mini  
je 13 St. =  
187 - 234-g-Beutel  
(1 kg = 8.51 - 10.65)  
n. G. = 2.00

**-55%**  
4.49  
**1.99**



**UNHEIMLICH LECKER  
GRUSELIG GÜNSTIG**

✓ Fairtrade-Kakao mit Mengenausgleich,  
Infos: [fairtrade-deutschland.de/siegel](http://fairtrade-deutschland.de/siegel)



**EICKMEYER &  
GEHRING**  
Halloween-  
Schokololies  
zarte Vollmilch-  
schokolade am Stiel  
je 10 St. =  
150-g-Packg.  
(1 kg = 9.27)

**-26%**  
1.89  
**1.39**



**TOLLER BASTELSPASS!**  
[kaufland.de/halloween-tipps](http://kaufland.de/halloween-tipps)



**MAOAM  
Kracher**  
Bonbons mit  
Brausefüllung,  
Original oder Cola  
je 200-g-Packg.  
(1 kg = 4.95)  
n. G. = 0.96

**-23%**  
1.29  
**0.99**



**K-CLASSIC  
Popcorn**  
süß  
je 250-g-Eimer  
(1 kg = 8.88)

**AKTION**  
nur  
**2.22\***

**Bis zu 20%  
RABATT**

auf alle Artikel  
von NIMM2



**LORENZ  
Monster  
Munch**  
Original  
oder Ketchup  
je 75-g-Beutel  
(1 kg = 15.87)

Limited Edition

**-29%**  
1.69  
**1.19**

**Card -41%**  
(1 kg = 13.20)  
**0.99**

ERHÄLTlich BEI  
UNSERER BÄCKEREI

Nur für kurze Zeit

**Halloween-Muffin**  
Schokoladenrühr-  
küchlein mit -füllung  
und -stückchen  
je Stück  
(1 kg = 7.62)

**AKTION**

nur  
**0.99\***

**Halloweendonut**  
ungefüllt, mit Glasur  
je Stück

**AKTION**

nur  
**0.49\***

**HEINZ  
Sauce oder  
Mayo Vegan**  
Aioli, Chili, klassisch  
oder z. B. cremige  
Knoblauchsauce  
je 220-ml-Fl.  
(1 l = 6.78)

**AKTION**

nur  
**1.49\***



**K-CLASSIC  
Frischer  
Blätterteig**  
ausgerollt auf  
Backpapier,  
für Herzhaftes  
und Süßes  
je 275-g-Packg.  
(1 kg = 2.88)



**-20%**

0.99  
**0.79**



**GRUSELIG LECKER!**  
kaufland.de/halloween-rezepte

**6+1 gratis\***

**MEICA  
Trueman's**  
Hot-Dog-Würstchen  
American Style,  
Original oder  
Geflügelwurst  
je 540-g-Glas  
Abtropfgewicht 350 g  
(1 kg = 8.55)  
n. G. = 3.00

**-33%**

4.49  
**2.99**

✓ Die neue Kaugummi-Sorte Sour Apple  
Halloween Edition von Influencer  
HeyMoritz – exklusiv und limitiert bei  
Kaufland! Auch die weiteren beliebten  
Sorten sind jetzt wieder da!



**HEYYY**  
Kaugummi  
ohne Zucker,  
versch. Sorten  
je 68-g-Dose  
(1 kg = 32.65)

**AKTION**

nur  
**2.22\***



**GIOVANNI  
RANA  
Halloween-  
Ravioli**  
mit Kürbis-Füllung  
je 250-g-Packg.  
(1 kg = 10.76)

**AKTION**

nur  
**2.69\***



**BLUBBER  
PARTY  
Flotte Früchte  
oder Wilde  
Beere**

aus 100 % Saft,  
mit Kohlensäure,  
ohne Alkohol  
je 0,75-l-Fl.  
(1 l = 2.36)

**-40%**

2.99  
**1.77**



**K-CLASSIC  
Küchentücher**  
mit Design, saug-  
stark, 3-lagig  
je 3 x 100-Blatt-  
Packg.

**AKTION**

nur  
**2.69\***

**VERSPUKT  
GROSSE AUSWAHL  
FÜR HALLOWEEN**

2 LED-Teelichter

Deko-Spinnennetz

Eimer

Trinkbecher

Deko-Windlicht

Deko-Hänger

Partybrille

JEDER ARTIKEL

JEDER ARTIKEL

LED-Kerzenleuchter

nur **1.00\***

nur **2.00\***

AUS UNSEREM SORTIMENT

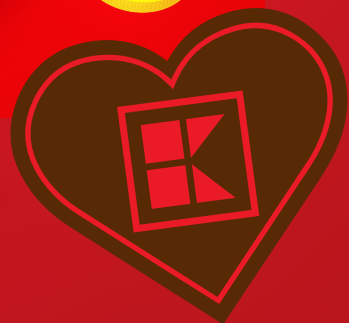
\*ARTIKEL NUR AN ENTSPRECHENDER FRISCHETHEKE ERHÄLTlich (SIEHE RÜCKSEITE).

AB DONNERSTAG, 17.10.

**HIER  
GEHT MAN ZU**

**KAUFLAND**

**RICHTIG GÜNSTIGE PREISE.  
RICHTIG GROSSE AUSWAHL.  
RICHTIG REGIONAL.**



ERHÄLTlich AN  
DER FRISCHETHEKE

**-37%**

2.69

**1.69**

**MAGO  
Fleischer-  
Kochschinken<sup>1</sup>  
je 100 g**



**-27%**

9.59

**6.99**

**MAGO  
Jauersche  
Würstchen  
je 8 St. =  
640-g-Packg.  
(1 kg = 10.93)**

Leckere Rezeptideen  
für Eierspeisen unter  
**kaufland.de/rezpte**



**-13%**

2.29

**1.99**

**LANDKOST-EI  
Frische Eier  
aus Freilandhaltung,  
HKL A  
je 6-St.-Packg.**





### SPREEWALDHOF

#### Spreewälder

**Sauerkraut**  
aus dtsh. Anbau,  
mit Karottenstreifen,  
fix & fertig  
je **400-g-Beutel**  
(1 kg = 2.78)  
n. G. = 1.19

**-37%**  
~~1.79~~  
**1.11**



### FLORIDA EIS

**Milch- oder  
Fruchteis**  
von traditioneller  
Berliner Eis-  
Manufaktur,  
versch. Sorten  
je **150-ml-Becher**  
(11 = 11.27)  
n. G. = 1.49



**-26%**  
~~2.29~~  
**1.69**



**NORDBRAND**  
**Goldbrand Mild**  
weich im Geschmack,  
28 Vol. %  
je **0,7-l-Fl.**  
(11 = 5.70)

**-20%**  
~~4.99~~  
**3.99**



### BERLINER

**Pilsner**  
(+ 3.10 Pfand)  
je **Ka. 20 x 0,5-l-Fl.**  
(11 = 1.00)  
n. G. = 9.99

**-33%**  
~~14.99~~  
**9.99**



**ALASIA**  
**Mineralwasser**  
versch. Sorten  
(+ 3.30 Pfand)  
je **Ka. 12 x 1-l-PET-Fl.**  
(11 = 0.25)

**-14%**  
~~3.49~~  
**2.99**



**SPREEQUELL**  
**»Aktiv«**  
**Zitrusgrape**  
Erfrischungsgetränk  
(+ 3.30 Pfand)  
je **Ka. 12 x 1-l-PET-Fl.**  
(11 = 0.59)

**-39%**  
~~11.49~~  
**6.99**



### BERLINER

**KINDL**  
**Jubiläums-  
Pilsener**  
Premium  
(+ 3.10 Pfand)  
je **Ka. 20 x 0,5-l-Fl.**  
(11 = 1.00)  
n. G. = 9.49

**-36%**  
~~15.79~~  
**9.99**

# JEDER CENT ZÄHLT! FÜR DEINE REGION.

Jetzt an der Kasse beim Bezahlen auf den nächsthöheren 10-Cent-Betrag aufrunden! Welche Organisation von deiner Filiale unterstützt wird, erfährst du unter [kaufland.de/spendenpartner](http://kaufland.de/spendenpartner)



**KAUFLAND  
FÜR MEHR  
NACHHALTIGKEIT**

**BIO**

**AB DONNERSTAG, 17.10.**



**RICHTIG BIO**

**RICHTIG GÜNSTIG**

**BIS ZU 25 % RABATT**  
auf über 2.300 BIO-Artikel<sup>1</sup>



Mehr Infos unter  
[kaufland.de/bio-vielfalt](http://kaufland.de/bio-vielfalt)



<sup>1</sup>Nur auf Lebensmittel, ausgenommen Säuglingsanfangsnahrung

**DEINE LIEBLINGSMARKEN  
IN BIO-QUALITÄT ENTDECKEN.**



**HUOBER**  
**Bio-Knusper-  
laugengebäck**  
Schwäbische  
Knusperbrezel oder  
Prinzess-Brezel  
je 125 - 175-g-Beutel  
(1 kg = 7.66 - 10.72)

**-25%**

1.79

**1.34**



**BIONADE**  
**Bio-Erfrischungs-  
getränk**  
versch. Sorten  
(+ 2.46 Pfand)  
je Ka. 12 x 0,33-l-Fl.  
(1 l = 2.05)  
n. G. = 7.99

**-25%**

10.79

**8.09**



**WILTMANN**  
**Bio-Fleischkäse  
oder Bio-  
Geflügel-Lyoner**  
in Scheiben,  
versch. Sorten  
je 80-g-Packg.  
(1 kg = 18.63)

**-25%**

1.99

**1.49**

# AUSGEZEICHNETES VON K-BIO



**K-BIO Bio-Babynahrung**  
Apfel oder versch. Sorten Frucht mit Apfel, ab dem 5. Monat  
je **190-g-Glas**  
(1 kg = 2.95)

**-25%**

0.75

**0.56**



## GUTES JETZT NOCH BESSER:

Mehr als 150 K-BIO-Artikel mit Bioland-Siegel

**Bioland**

### K-BIO-FLEISCH JETZT AUS BIOLAND-HALTUNG!

Alle **K-BIO Fleischartikel** vom Schwein und Rind ab jetzt **aus artgerechterer Haltung!** Das bedeutet unter anderem:

- ✓ Jährlich zusätzliche Tierwohlkontrollen
- ✓ Mehr Weidefläche und Platz pro Tier
- ✓ Gutes Bio-Futter aus der Region

Weitere Informationen unter [kaufland.de/bioland](http://kaufland.de/bioland)



**K-BIO Bioland Hackfleisch gemischt**  
von Schwein und Rind, zum Braten  
je **400-g-Packg.**  
(1 kg = 9.35)



PROBIERPREIS

4.99

**Bioland**

**3.74**



**K-BIO Bioland dtsh. Tafeläpfel**  
Sorte laut Auszeichnung, Kl. II  
je **1-kg-Packg.**



PROBIERPREIS

3.99

**Bioland**

**2.99**

**demeter**

## HOHER BIO-GENUSS BEI UNS:

Mehr als 300 Demeter-Artikel im Sortiment



**ANDECHSER NATUR Demeter Joghurt mild**  
Heidelbeere/Mango,  
3,8 % Fett  
(+ 0.15 Pfand)  
je **500-g-Glas**  
(1 kg = 3.58)  
n. G. = 2.03

**demeter**

PROBIERPREIS

2.39

**1.79**



**DEMETER-FELD-ERZEUGNISSE Gemüse**  
Suppengemüse,  
Fingermöhren  
oder Blattspinat  
je **450-g-Packg.**  
(1 kg = 3.65)

**demeter**

PROBIERPREIS

2.19

**1.64**



**Demeter dtsh./span. Spitzpaprika, rot**  
Kl. II  
je **180-g-Packg.**  
(1 kg = 10.34)

**demeter**

PROBIERPREIS

2.49

**1.86**

Für die Auszeichnung „Eigenmarken-Liebling 2024“, initiiert von der Lebensmittel Praxis und dem Beratungsunternehmen IPLC, konnte man sich aktiv mit Produkteinsendungen im Zeitraum von 16.04. – 07.06.2024 bewerben. Eine Fachjury hat die Produkte in insgesamt 17 Kategorien bewertet. Bewertungskriterien waren u. a. Besonderheit, Produktnutzen, Nachhaltigkeit usw. Einige Produkte der Kaufland-Eigenmarken wurden hierbei mit Gold, Silber und Bronze ausgezeichnet. Mehr Informationen in der Ausgabe LP Nr. 16/2024. Alle Filialangebote auch unter [filiale.kaufland.de](http://filiale.kaufland.de) • n. G. = niedrigster Gesamtpreis der letzten 30 Tage • Weitere Informationen zu Produktsiegeln finden Sie unter [kaufland.de/siegel](http://kaufland.de/siegel).

# OBST & GEMÜSE

AB DONNERSTAG, 17.10.

✓ Kernlos

**Ital. Tafeltrauben, rot**  
Sorte laut Auszeichnung, Kl. I  
je 500-g-Packg.  
(1 kg = 3.98)

**AKTION**  
nur **1.99\***

Große Früchte



**Neuseeländ. Kiwi gold, lose**  
Kl. I  
je Stück

**AKTION**  
nur **0.69\***



**Span. Kaki, lose**  
Kl. I  
je Stück

**AKTION**  
nur **0.59\***

**XXL**

750 g

**Amerik./ägypt. Erdnüsse oder amerik./franz. Walnüsse XXL**  
Kl. I  
je 750 - 1000-g-Beutel  
(1 kg = 2.99 - 3.99)

1000 g  
**AKTION**  
nur **2.99\***

**FRISCHE OBEN  
PREISE UNTEN**

**DIE BESTEN PREISE  
DER REGION!**



**Dtsch./niederl. Zwiebeln, rot**  
Kl. I  
je 1-kg-Packg.

**AKTION**  
nur **1.29\***



**Dtsch. Cocktail-rispentomaten**  
Kl. I  
je 350-g-Packg.  
(1 kg = 5.12)

**AKTION**  
nur **1.79\***



✓ Länger frisch durch Wurzelballen

**Dtsch. Multicolor-Salat**  
Kl. I  
je Stück

**AKTION**  
nur **0.99\***



**Dtsch./niederl. Porree, lose**  
Kl. I  
je kg

**AKTION**  
nur **1.49\***



**Dtsch. Staudensellerie**  
Kl. I  
je Stück

**AKTION**  
nur **0.99\***



**Dtsch. Petersilien-wurzeln oder Pastinaken**  
Kl. I  
je 400-g-Packg.  
(1 kg = 3.73)

**AKTION**  
nur **1.49\***



7,5-kg-Sack

**Dtsch. Speisekartoffeln**  
festkochend,  
Sorte laut Auszeichnung,  
Qualität I  
je 7,5-kg-Sack  
(1 kg = 0.80)

**AKTION**  
nur **5.99\***



## Große Früchte



Peruan./  
südafrik.  
Avocado, lose  
»Hass«, Kl. I  
je Stück

**AKTION**

nur  
**1.99\***



Span./niederl.  
Paprika, rot  
Kl. I  
je 500-g-Packg.  
(1 kg = 2.58)

**AKTION**

nur  
**1.29\***



Dtsch./  
mazedon.  
Rote Bete, lose  
Kl. I  
je kg

**AKTION**

nur  
**0.99\***



Ägypt./  
südafrik.  
Süßkartoffeln,  
lose  
je kg

**AKTION**

nur  
**1.99\***

## PFLANZEN



**AKTION**

nur

**5.99\***

Card **NUR**

**4.99**

Mixstrauß  
versch.  
Variationen  
je



Orchidee  
Multiflora  
versch. Farben,  
Topf Ø 12 cm  
je

nur

**9.99\***



Flamingoblume  
versch. Farben,  
Topf Ø 17 cm  
je

nur

**9.99\***



Bepflanztes  
Holzgefäß  
versch.  
Ausführungen  
je

nur

**8.88\***

Herbstpflanzen  
als Mix mit  
versch. Sorten,  
je Topf Ø 9 cm  
je 6er-Pack

nur

**6.99\***



Silberdraht  
Topf Ø 10,5 cm  
je

nur

**1.29\***

**7.99**

**3.99**

Callunen-Vielfalt  
versch. Sorten  
und Farben,  
Topf Ø 13 cm oder  
Schale Ø 23 cm  
je

ab

**3.99\***

# BESTES FLEISCH AUS EIGENER HERSTELLUNG

## HALBES SCHWEIN

vom 17.10. bis 23.10.2024

In zwei GRATIS-Klappboxen!



**K-PURLAND  
Halbes Schwein**  
grob zerlegt, 39 - 47 kg  
Bitte vorbestellen  
und einen Bestellvorlauf  
von 3 Tagen beachten!  
je kg

**AKTION**  
pro kg  
**4.29\***



**K-PURLAND  
Rindergulasch**  
dtsch. Jung-  
bullenfleisch  
je 500-g-Packg.  
(1 kg = 9.78)

**-25%**  
6.59  
**4.89**



**SAM'S  
Straußen-  
Steaks**  
vorgegrillt, in  
delikateter Marinade,  
2 Stück  
(1 kg = 19.95)

**-20%**  
z. B. 250-g-Packg.  
**4.99**

### FRISCHE IST UNSER VERSPRECHEN



- ✓ Täglich frische Produktion
- ✓ Tägliche Belieferung
- ✓ Eigene Fleischbetriebe

Mehr Informationen unter  
[kaufland.de/eigenmarken](http://kaufland.de/eigenmarken)

### K-WERTSCHÄTZE



**K-WERTSCHÄTZE  
Hüftsteak**  
vom Jungbullen,  
mindestens 14 Tage  
gereift, ideal zum  
Braten oder Grillen  
(1 kg = 15.95)  
n. G. = 16.95

**KNÜLLER**  
z. B. 200-g-Packg.

**3.19**



# BURGERLIEBE

## LEIDENSCHAFT FÜR GRILLFANS



Rezepte für klassische und außergewöhnliche Burger gibt es unter [kaufland.de/burger-rezepte](http://kaufland.de/burger-rezepte)



**K-PURLAND Rinderzunge** mit Pökellake zubereitet, roh, zum Kochen, 1 Stück je kg n. G. = 7.99

**-27%**  
**10.99**  
**7.99**



**K-PURLAND Rinderbraten Hals/Hohe Rippe** vom Jungbullen, zum Braten am Stück oder für Gulasch je kg

**-31%**  
**12.99**  
**8.89**



**K-PURLAND Schweinerouladen** ideal zum Füllen je kg

**-40%**  
**9.99**  
**5.99**



**K-PURLAND Schweinehackfleisch** zum Braten je 500-g-Packg. (1 kg = 4.38) n. G. = 1.99

**-26%**  
**2.99**  
**2.19**



**K-PURLAND Hamburger** vom Rind, zum Braten je 4 St. = 400-g-Packg. (1 kg = 7.98)

**-17%**  
**3.89**  
**3.19**



**K-PURLAND Schnelle Küche Geschnetzeltes Asia Style** vom Schwein, mariniert, zum Braten je 500-g-Packg. (1 kg = 6.66)

**AKTION**  
**nur 3.33\***



**K-PURLAND Grillburger »BBQ-Style«** gemischt vom Schwein und Rind, zum Braten und Grillen je 2 St. = 320-g-Packg. (1 kg = 7.79)

**AKTION**  
**nur 2.49\***



**K-FAVOURITES Irish-Beef-Burger** vom Angus-Rind je 2 St. = 260-g-Packg. (1 kg = 9.58)

**-16%**  
**2.99**  
**2.49**

AB DONNERSTAG, 17.10.



**Grüne Oliven**  
mit Mandeln  
je 100 g  
n. G. = 0.99

**-16%**  
1.19  
**0.99**



**SCHÄRDINGER**  
**Bergfex oder**  
**Moosbacher**  
östr. Hart- oder  
Schnittkäse mit  
Rotkultur- oder  
Doppel-Reifung,  
45 - 50 % Fett i. Tr.  
je 100 g  
n. G. = 1.59

**-31%**  
2.19  
**1.49**



**Butterkäse**  
halbfester  
Schnittkäse,  
cremig-mild,  
45 % Fett i. Tr.  
je 100 g

**-20%**  
0.99  
**0.79**



**Pikante**  
**Florini-Paprika**  
gefüllt mit einer  
Frischkäsezuberei-  
tung, gewürzt mit  
feiner Knoblauchnote  
und Kräutern  
je 100 g

**-25%**  
1.19  
**0.89**

## BESTE FRISCHE, GUTER GESCHMACK

- ✓ Täglich frische Anlieferung
- ✓ Fortlaufende Qualitätskontrollen durch Experten und externe Institute
- ✓ Enge und vertrauensvolle Zusammenarbeit mit unseren Lieferanten



**Kabeljauloin**  
praktisch grätenfrei,  
zum Braten  
oder Grillen  
je 100 g

**-21%**  
3.79  
**2.99**



**Thunfischfilet**  
zart und mild,  
festes Fleisch  
je 100 g  
n. G. = 3.49

**-22%**  
4.49  
**3.49**



**Saibling**  
ausgenommen,  
zum Braten  
oder Grillen  
je 100 g

**-20%**  
1.99  
**1.59**

**Schwarzer**  
**Heilbutt**  
geräuchertes  
Mittelstück  
je 100 g

**-20%**  
2.99  
**2.39**



**Gourmet- oder**  
**Valencia-Salat**  
mit Shrimps  
je 100 g

**AKTION**  
nur  
**2.99\***





**Elsässer  
Winzerkäse**  
milder und voller  
Geschmack, cremig,  
mit essbarer Rinde,  
mind. 50 % Fett i. Tr.  
je 100 g

**-21%**  
~~2.29~~  
**1.79**



**MILRAM  
Burländer**  
Schnittkäse,  
nussig-mild,  
45 % Fett i. Tr.  
je 100 g

**-47%**  
1.89  
**0.99**



**Schweizer  
Emmentaler  
AOP**  
aus Rohmilch,  
schnittfähig und  
geschmeidig, leicht  
nussig und mild,  
45 % Fett i. Tr.  
je 100 g  
n. G. = 1.79

**-25%**  
~~2.39~~  
**1.79**



**Krakauer**  
im Ring, herzhaft mit  
Pfeffer, Knoblauch und  
Kümmel gewürzt  
je 100 g  
n. G. = 0.79

**-50%**  
1.59  
**0.79**



**GOLSENER  
Sülzwurst**  
im Ring,  
mildgesäuert  
je 100 g  
n. G. = 1.19

**-50%**  
1.59  
**0.79**



**HÖLL  
Chiliwürstchen**  
pikant  
je 100 g

**-44%**  
1.59  
**0.88**



**METTEN  
Rindfleisch-  
salami**  
aus hochwertigem  
und ausgereiftem  
Rindfleisch,  
geräuchert und  
mittelfein gekörnt  
je 100 g

**-23%**  
2.59  
**1.99**



**Schinkenknacker**  
würzig, über  
Buchenholz  
geräuchert  
je 100 g

**-50%**  
1.79  
**0.89**



**Farmerschinken**  
schonend über  
Buchenholz  
geräuchert  
je 100 g

**-56%**  
2.29  
**0.99**



**Pfälzer  
Leberwurst**  
feinwürzige  
Kochwurst-Spezialität  
je 100 g  
n. G. = 0.69

**-46%**  
1.29  
**0.69**

# FISCH IN SELBSTBEDIENUNG

ARTIKEL NUR IN FILIALEN MIT FISCH IN SB ERHÄLTlich (SIEHE RÜCKSEITE).

AB DONNERSTAG, 17.10.

**XXL**

**K-BLUE BAY**  
**Knusper-Backfisch XXL**  
 aus saftigem  
 Alaska-Seelachsfilet  
 je 2 St. = 560-g-Großpackg.  
 (1 kg = 10.70)



Tolle Rezeptideen unter  
[kaufland.de/fisch-rezepte](http://kaufland.de/fisch-rezepte)



**AKTION**  
 nur  
**5.99**

# WURST & KÄSE IN SELBSTBEDIENUNG



**LANGEWIESCHE**  
**Butter- oder**  
**Preiselbeerschinken**  
 in Scheiben  
 je 100-g-Packg.  
 (1 kg = 14.90)

**-40%**  
 2.49  
**1.49**



**K-CLASSIC**  
**Schinken-**  
**Fleischwurst**  
 in Spitzenqualität  
 je 650-g-Packg.  
 (1 kg = 4.60)

**-14%**  
 3.49  
**2.99**



**GUTFRIED**  
**Corned**  
**Turkey**  
 Putenfleisch mit  
 Rindergelatine,  
 nach Art von  
 deutschem  
 Corned Beef  
 je 100-g-Packg.  
 (1 kg = 12.90)

**-31%**  
 1.89  
**1.29**



**DIE THÜRINGER**  
**Original Thür.**  
**Süßfleischwurst**  
 Spitzenqualität, in  
 Scheiben  
 je 100-g-Packg.  
 (1 kg = 9.90)

**-28%**  
 1.39  
**0.99**



**BERSCHNEIDER**  
**Nusschinken**  
 gepökelt, geräuchert,  
 nur 3 % Fett  
 je 100-g-Packg.  
 (1 kg = 12.90)

**-27%**  
 1.79  
**1.29**



**BERGADER**  
**Almzeit oder**  
**Bavaria Blu**  
 Weichkäse,  
 Doppelrahmstufe,  
 versch. Sorten  
 je 175-g-Packg.  
 (1 kg = 9.09)

**-53%**  
 3.39  
**1.59**



**MILKANA**  
**Tolle Rolle oder**  
**Schmelzkäse-**  
**Zubereitung**  
 schnittfester  
 Mozzarella und  
 versch. Sorten  
 Schmelzkäse,  
 20 - 50 % Fett i. Tr.  
 je 100 - 190-g-Packg.  
 (1 kg = 7.85 - 14.90)  
 n. G. = 1.59

**-44%**  
 2.69  
**1.49**



**ÖMÜR**  
**Böreklik**  
 aus Magermilch  
 und Pflanzenfett,  
 halal, 50 %  
 Fett i. Tr.  
 je 1,5-kg-Dose  
 Abtropfgewicht  
 800 g (1 kg = 5.55)  
 n. G. = 4.44

**-31%**  
 6.49  
**4.44**

**Card -38%**  
 Abtropfgewicht 800 g  
 (1 kg = 4.99)  
**3.99**

# GEFLÜGEL IN SELBSTBEDIENUNG



**Haltungsform<sup>A</sup>**  
1 2 3 4  
StallhaltungPlus  
haltungform.de

**XXL**

**K-PURLAND Hähnchen-Ministeaks XXL**  
aus dem Brustfilet  
je 800-g-Großpackg.  
(1 kg = 8.12)

**AKTION**  
nur **6.49\***



**Haltungsform<sup>A</sup>**  
1 2 3 4  
StallhaltungPlus  
haltungform.de

**XXL**

**K-PURLAND Puten-Geschnetzeltes XXL**  
aus dem Brustfilet  
je 800-g-Großpackg.  
(1 kg = 8.74)

**AKTION**  
nur **6.99\***



**Haltungsform<sup>A</sup>**  
1 2 3 4  
StallhaltungPlus  
haltungform.de

**XXL**

**Crunchy Chicken Patties XXL**  
knusprige Hähnchen-Patties American Style, Classic oder Hot  
je 500-g-Großpackg.  
(1 kg = 9.98)

**AKTION**  
nur **4.99\***



**ZERTIFIZIERTE NACHHALTIGE FISCHEREI MSC**  
www.msc.org/de

**IGLO Schlemmer-Filet**  
Fisch-Filet mit versch. Auflagen  
je 380-g-Packg.  
(1 kg = 7.08)  
n. G. = 2.69

**-40%**  
**4.49**  
**2.69**



**K-CLASSIC Menüschale**  
versch. Sorten Fertiggerichte, ideal für die Mikrowelle, z. B. Thai-Curry  
je 400-g-Schale  
(1 kg = 4.98)

**-20%**  
**2.49**  
**1.99**



**TIEFKÜHLKOST**

**ALAKRANA Thunfisch**  
in Sashimi-Qualität, 2 Premium Cut Steaks oder Saku am Stück für Sushi  
je 250-g-Packg.  
(1 kg = 23.96)

**-25%**  
**7.99**  
**5.99**



**150 g**

**80 g**

**Granatapfelkerne oder Kokosnussstreifen**  
verzehrfertig  
je 80 - 150-g-Packg.  
(1 kg = 11.94 - 22.38)

**AKTION**  
nur **1.79\***



**TO GO**

**TRUE FRUITS Smoothie**  
aus ganzen Früchten, fein püriert, 100 % Fruchtgehalt, versch. Sorten  
je 250-ml-Fl.  
(1 l = 7.96)

**-28%**  
**2.79**  
**1.99**



**ZERTIFIZIERTE NACHHALTIGE FISCHEREI MSC**  
www.msc.org/de

**K-TO GO Sushi Nagoya- oder Osaka-Style**  
mit separater Soja-sauce, Ingwer- und Wasabizubereitung  
je 190 - 200-g-Packg.  
(1 kg = 12.45 - 13.11)

**VERANTWORTUNGSVOLLE FISCHZUCHT asc**  
ZERTIFIZIERT ASC-AQUAFARM

**-16%**  
**2.99**  
**2.49**



**K-TO GO Wrap mit Füllung**  
versch. Sorten  
je 190-g-Packg.  
(1 kg = 8.90)

**-15%**  
**1.99**  
**1.69**



**MÖVENPICK Iced Coffee**  
Milchmischgetränke, Espresso, Macchiato oder Cappuccino  
je 200-g-Becher  
(1 kg = 4.95)

**-33%**  
**1.49**  
**0.99**

**FRISCH & GEKÜHLT**

**AB DONNERSTAG, 17.10.**



**EHRMANN Almighurt**  
Fruchtjoghurt, versch. Sorten,  
3,5 - 3,8 % Fett im Milchanteil  
je **150-g-Becher**  
(1 kg = 2.20)

**-58%**  
~~0.79~~  
**0.33**



**DANONE Fruchtzwerg**  
versch. Sorten  
je **6 St.** =  
**300-g-Packg.**  
(1 kg = 3.97)  
n. G. = 1.11

**-50%**  
~~2.39~~  
**1.19**



**DR. OETKER Löffelglück**  
Milchreis natur  
oder Sahne-  
pudding Vanille  
oder Schokolade  
je **400 -  
500-g-Becher**  
(1 kg = 3.98 - 4.98)

**-20%**  
~~2.49~~  
**1.99**



**Familien-  
packung**

**KERRYGOLD Butter**  
original irische Butter  
je **375-g-Becher**  
(1 kg = 8.88)

**AKTION**  
nur  
**3.33\***



**Besonderes**  
bei Kaufland

✓ Auf traditionelle  
Art aus frischer  
Milch hergestellter  
Quark

**QUARKI Quarksnacks**  
oder Quark  
Quarkriegel, 3 Stück,  
versch. Sorten, oder  
Quark nach osteuro-  
pischer Art, 30 %  
Fett i. Tr.  
je **105 - 250-g-Packg.**  
(1 kg = 5.96 - 14.19)

**-21%**  
~~1.89~~  
**1.49**



**NESTLÉ Nesquik Snack**  
aus Biscuit, mit  
Schokocremefüllung  
je **8 St.** =  
**208-g-Packg.**  
(1 kg = 9.57)

**-20%**  
~~2.49~~  
**1.99**



**HENGLEIN Frischer Hefeteig**  
für Blechkuchen  
und Kleingebäck,  
auf Backpapier  
je **450-g-Rolle**  
(1 kg = 2.65)

**-52%**  
~~2.49~~  
**1.19**



**SCHLICHTING Frisches vogtländ. Sauerkraut**  
traditionell mit  
Kümmel und Möhren  
je **500-g-Beutel**  
(1 kg = 1.98)

**-33%**  
~~1.49~~  
**0.99**



**GARDEN GOURMET Vegane Filet-Streifen**  
oder veganer  
**Sensational Burger**  
aus Soja- und Weizen-  
protein bzw. nur  
aus Sojaprotein  
je **175 - 226-g-Packg.**  
(1 kg = 11.02 - 14.23)

**-16%**  
~~2.99~~  
**2.49**



**DEUTSCHE SEE Fisch-spezialitäten**  
Backfisch mit  
Remoulade oder  
Matjesfilets mit  
zarter Rauchnote  
oder mit Sauce  
Sylter Art  
je **210 - 250-g-Packg.**  
(1 kg = 11.16 - 13.29)

**-15%**  
~~3.29~~  
**2.79**



**POPP Fleischsalat**  
versch. Sorten  
je **200-g-Becher**  
(1 kg = 4.95)  
n. G. = 1.29

**-44%**  
~~1.79~~  
**0.99**

**Besonderes**  
bei Kaufland

**QUALITÄT AUS DEUTSCHLAND**

✓ Lange Teigruhe – dadurch besonders aromatisch und lange frisch

**Dinkelvollkornbrötchen**  
auf Stein gebacken  
je Stück  
n. G. = 0.39

**-20%**  
0.49  
**0.39**

**BÄCKEREI**

**-25%**  
0.66  
**0.49**

**Zwiebelbaguette**  
mit Röstzwiebeln  
je Stück

**WIR BACKEN  
MEHRMALS TÄGLICH  
FRISCH**



**Hot Dog**  
Weizenbaguettebrötchen mit Würstchen, Käse, Gurken, Senf und Röstzwiebeln  
je Stück

**-16%**  
1.19  
**0.99**



**Krustenbrot**  
Roggenmischbrot, mit Natursauerteig gebacken  
je 1-kg-Stück  
n. G. = 1.19

**-25%**  
1.49  
**1.11**

**WERT Schätze**  
FÜR MEHR TIERWOHL  
**ECHT FAIRE HALTUNG**

**K-WERTSCHÄTZE**  
**FAIR VOM STALL BIS IN DAS REGAL.**

**Tierwohl ist uns wichtig:** Ob Eier, Fleisch, Wurst oder Molkereiprodukte, unsere Eigenmarke K-WERTSCHÄTZE macht den täglichen Einkauf mit einem guten Gewissen möglich – zu einem fairen Preis. Die hohe Qualität von K-WERTSCHÄTZE gibt es auch an der Fleischtheke.

Mehr Informationen unter [kaufland.de/k-wertschaetze](http://kaufland.de/k-wertschaetze)

FÜR MEHR TIERSCHUTZ

**Haltungsform<sup>®</sup>**  
1 2 3 4  
**Außenklima**  
haltungform.de



**K-WERTSCHÄTZE**  
**Frischer Kakao**  
homogenisiert, wärmebehandelt, 3,8 % Fett im Milchanteil (+ 0.25 Pfand)  
je 1-l-FI.

**-16%**  
1.79  
**1.49**

FÜR MEHR TIERSCHUTZ

**Haltungsform<sup>®</sup>**  
1 2 3 4  
**Außenklima**  
haltungform.de



**K-WERTSCHÄTZE**  
**Salami**  
mild geräuchert  
je 80-g-Packg.  
(1 kg = 19.88)

**-20%**  
1.99  
**1.59**

**Haltungsform<sup>®</sup>**  
1 2 3 4  
**Außenklima**  
haltungform.de



**K-WERTSCHÄTZE**  
**Kasseler**  
gepökelt, gegart und geräuchert, in Scheiben  
je 100-g-Packg.  
(1 kg = 15.90)

**-20%**  
1.99  
**1.59**

# NÄHRMITTEL

AB DONNERSTAG, 17.10.

## MAGGI Asia- oder Wirtshaus- Snack

versch. Sorten  
je 119 - 170-g-Beutel  
(1 kg = 6.53 - 9.33)  
n. G. = 0.99



-13%  
1.29  
**1.11**



**MAGGI  
Suppe**  
Für Genießer  
oder Bio,  
ergibt  
500 - 750 ml,  
versch. Sorten  
je Packg.  
(1 l = 1.19 - 1.78)  
n. G. = 0.89

-25%  
1.19  
**0.89**



**RIESA  
Hartweizennudeln**  
versch. Ausfor-  
mungen  
je 500-g-Packg.  
(1 kg = 2.22)

-20%  
1.39  
**1.11**

## ORO DI PARMA

**Tomaten-  
produkt**  
stückige  
oder  
passierte  
Tomaten  
oder  
Tomatenmark,  
versch. Sorten  
je 200-g-Tube  
oder 400-g-Dose  
(1 kg = 2.48 - 4.95)  
n. G. = 0.99



-50%  
1.99  
**0.99**



25 % gratis\*

**K-CLASSIC  
Gewürzgurken  
XXL**  
Auslese, würzig  
je 840-g-Glas  
Abtropfgewicht  
450 g  
(1 kg = 2.65)

**XXL**

**AKTION**  
nur  
**1.19\***



## DEUTSCHE SEE

**Thunfisch**  
in Aufguss  
(Abtropfgewicht  
112 g), in Sonnen-  
blumenöl, in Sauce  
oder für Pasta,  
versch. Sorten  
je 115 - 185- oder  
2 x 80-g-Dose  
(1 kg = 10.76 - 17.77)



-26%  
2.69  
**1.99**



**MAGGI  
Gemüse-,  
Hühner- oder  
Rinderbrühe**  
würzig,  
ergibt 4 - 7 Liter  
je 92 - 119-g-Glas  
(1 kg = 14.21 - 18.37)

-15%  
1.99  
**1.69**



**MAGGI  
Würze**  
flüssig, vielseitig  
verwendbar  
je 250-g-Fl.  
(1 kg = 6.76)

-22%  
2.19  
**1.69**



**K-CLASSIC  
Unsere Feinen**  
knusprige  
Weizenbrötchen  
zum Fertigbacken  
je 6 St. =  
360-g-Packg.  
(1 kg = 2.20)

-20%  
0.99  
**0.79**



**K-CLASSIC  
Mandeln**  
naturbelassen,  
ganz  
je 200-g-Beutel  
(1 kg = 7.45)

**Card -43%**

(1 kg = 6.45)  
**1.29**



**KÖLLN  
Cereals**  
Hafer-Bits, gefüllt mit  
veganer Schoko- oder  
Vanillecreme, Hafer-  
Nibbbs oder Risps  
je 375-g-Packg.  
(1 kg = 7.44)

-26%  
3.79  
**2.79**



**DR. OETKER  
Seelenwärmer**  
Tassen-Cremepudding zum  
Anrühren,  
versch. Sorten  
je 58 - 59-g-Beutel  
(1 kg = 13.17 - 13.63)  
n. G. = 0.79

-38%  
1.29  
**0.79**



**GIOTTO, FERRERO**  
**Rocher oder Küsschen**  
 Mini-Gebäckkugeln oder Pralinen  
 je 4 - 10 St.  
 = 43 - 50-g-Packg.  
 (1 kg = 19.80 - 23.03)

**AKTION**  
 nur **0.99\***



**LINDT**  
**Pralinés Hochfein**  
 eine traditionsreiche Komposition hochfeiner Nougat-, Marzipan-, Trüffel-, Mandelcrème- und Nuss-Pralinés  
 je 200-g-Packg.  
 (1 kg = 39.95)

**-33%**  
 11.99  
**7.99**

**Card -41%**  
 (1 kg = 34.95)

**6.99**



**VIBA**  
**Nougat-Minis**  
 einzeln verpackt, versch. Sorten  
 je 100-g-Beutel  
 (1 kg = 22.20)

**-25%**  
 2.99  
**2.22**



**SCHLADERER**  
**Gretchen-Gin-Pralinen**  
 mit Gretchen-Gin gefüllte Confiserie-Pralinen aus Zartbitterschokolade, mit feiner Zuckerkruste  
 je 127-g-Packg.  
 (1 kg = 31.42)

**AKTION**  
 nur **3.99\***



**NESCAFÉ**  
**Farmers Origins**  
 Brazil Lungo, Andes Lungo oder India Espresso,  
 ideal für Nespresso-Maschinen  
 je 10 St. =  
 44-g-Packg.  
 (1 kg = 56.60)

**-16%**  
 2.99  
**2.49**



**HARRY**  
**Toast**  
 Butter, Vollkorn oder Balance  
 je 500-g-Packg.  
 (1 kg = 1.98)

**-47%**  
 1.89  
**0.99**



**NUDOSSI**  
**Nuss-Nougat-Brotaufstrich**  
 36 % Haselnuss, ohne Palmöl  
 je 300-g-Glas  
 (1 kg = 7.97)

**-20%**  
 2.99  
**2.39**



**EDUSCHO**  
**Kaffee**  
 Caffè Crema Kräftig oder Variation, ganze Bohnen  
 je 1-kg-Beutel

**AKTION**  
 nur **10.99\***

**Melitta®**

**3 x KAUFEN UND SPAREN!**

3 x kaufen = **1.50 € SOFORT-RABATT**

**MELITTA**  
**Kaffee-Pads**  
 Auslese, Harmonie oder Bella Crema Intenso  
 je 16 St. =  
 107 - 112-g-Packg.  
 (1 kg = 14.20 - 14.86)  
 n. G. = 1.71

**-30%**  
 2.29  
**1.59**

Mit diesem Coupon erhalten Sie beim Kauf von 3 x Melitta® Kaffee-Pads 107 g oder 112 g zusätzlich 1,50 € Sofort-Rabatt direkt an der Kasse. Nur jeweils ein Coupon pro Kauf einlösbar. Barauszahlung und Rückweg sind ausgeschlossen. Nicht mit anderen Promotions-Aktionen kombinierbar. Verbreitung über Internet-Portale und sonstige Vertriebskanäle sind untersagt. Gültig in allen deutschen Kaufland-Filialen. Coupon und Aktionspreis gültig vom 17.10. bis 23.10.2024.

9 823256 941504

# WHISK(E)Y

AB DONNERSTAG, 17.10.

## DIE WELT DES WHISK(E)YS

- ✓ Einer der bekanntesten Scotch Whiskys
- ✓ Würzig, mit dynamischen, rauchigen Aromen
- ✓ Leicht fruchtige Süße, mit Apfel- und Zimtnoten



### JOHNNIE WALKER

#### Red Label

**Blended Scotch Whisky**  
vielseitig mit starkem Charakter,  
ideal auch für Mixgetränke,  
40 Vol. %  
je 0,7-l-Fl.  
(1l = 14,28)  
n. G. = 9,99

-33%

14.99

9.99



GETRÄNK MIT TRADITION  
[kaufland.de/whisky-auswahl](http://kaufland.de/whisky-auswahl)

- ✓ Klassischer Blend aus der Speyside
- ✓ Im Geschmack Vanille- und rauchige Holznoten



### LABEL 5 Blended

**Scotch Whisky**  
gut ausbalanciert  
mit rauchigen,  
fruchtigen und  
floralen Noten,  
40 Vol. %  
je 1-l-Fl.

-20%

14.99

11.99



- ✓ Vollmundig und ausgewogen auf der Zunge

- ✓ Noten von Mango, Nüssen und Kaffee



### DIMPLE Golden Selection Blended Scotch Whisky

bernsteinfarben,  
mild-rauchig  
und fruchtig mit  
weichem Abgang,  
40 Vol. %  
je 0,7-l-Fl.  
(1l = 28,56)

-20%

24.99

19.99



2 Untersätze gratis\*



### CONNEMARA Peated Single Malt Irish Whiskey

aus über Torffeuer  
gedarntem, irischem  
Gerstenmalz herge-  
stellt, mild-rauchig,  
mit Noten von Honig  
und süßen Früchten,  
40 Vol. %  
je 0,7-l-Fl.  
(1l = 28,56)

-25%

26.99

19.99



### BUSHMILLS Single Malt Irish Whiskey

10 Jahre gereift,  
dreifach destilliert,  
sanftes, ange-  
nehmes Aroma,  
40 Vol. %  
je 0,7-l-Fl.  
(1l = 35,70)

-21%

31.99

24.99



### LAPHROAIG Islay Single Malt Scotch Whisky

10 Jahre gereift,  
mit ausgeprägtem  
Torfgeschmack  
und feinem Jod-  
aroma mit Spuren  
von Meersalz und  
Seetang,  
40 Vol. %  
je 0,7-l-Fl.  
(1l = 42,85)

Glas gratis\*

-23%

38.99

29.99





Beanie gratis\*



**JAMESON**  
Irish Whiskey  
dreifach destillierter,  
milder Blend aus  
Pot-Still-Whiskey  
und Grain-Whiskey,  
40 Vol. %  
je 0,7-l-Fl.  
(11 = 21.42)

-31%

21.99

14.99



**WEICO**  
Kinderpunsch  
alkoholfrei  
je 1-l-Fl.

-15%

1.99

1.69

GETRÄNKE



**ILEBURGER**  
Ilis Brause  
Waldmeister,  
Himbeer oder  
Apfelsine  
(+ 0.25 Pfand)  
je 0,5-l-PET-Fl.  
(11 = 0.78)

-38%

0.63

0.39



**JACK DANIEL'S**  
Gentleman  
Jack  
Double  
Mellowed  
Tennessee  
Whiskey  
doppelt durch  
Holzkohle gefiltert,  
ausgewogener  
Geschmack mit  
Noten von Karamell  
und Minze,  
40 Vol. %  
je 0,7-l-Fl.  
(11 = 28.56)



-19%

24.89

19.99



**DUCKSTEIN**  
Rotblond  
Original  
obergärige  
Bierspezialität  
(+ 2.14 Pfand)  
je Ka. 8 x 0,5-l-Fl.  
(11 = 3.00)

-22%

15.49

11.99



**STERNBURG**  
Bier oder  
Biermisch-  
getränk  
versch. Sorten,  
z. B. Export  
oder Radler  
(+ 3.10 Pfand)  
je Ka. 20 x 0,5-l-Fl.  
(11 = 0.75)

-25%

9.99

7.49



**TALISKER**  
Single Malt  
Scotch Whisky  
10 Jahre  
salziges Meer-  
wasser-Aroma,  
süß und rauchig  
im Geschmack,  
pfeffrige Noten,  
45,8 Vol. %  
je 0,7-l-Fl.  
(11 = 42.85)

-16%

35.89

29.99



**HOHES C**  
Super Shots  
versch. Sorten  
(+ 0.25 Pfand)  
je 0,33-l-PET-Fl.  
(11 = 5.43)

-28%

2.49

1.79

1€ SOFORT-  
RABATT

BEIM KAUF VON 3 FLASCHEN  
HOHES C SUPER SHOTS

Beim gleichzeitigen Kauf von mindestens 3 Flaschen HOHES C Super Shots erhalten Sie zusätzlich 1€ Sofort-Rabatt direkt an der Kasse. Nur jeweils ein Coupon pro Kauf einlösbar. Barauszahlung und Rechtsweg sind ausgeschlossen. Nicht mit anderen Promotion-Aktionen kombinierbar. Verbreitung über Internet-Portale und sonstige Vervielfältigung sind untersagt. Gültig in allen deutschen Kaufland-Filialen. Aktionspreis vom 17.10. - 23.10.2024 gültig.



# DROGERIE

AB DONNERSTAG, 17.10.

**blenda-dent**  
SUPER HAFTCREME EXTRA STARK COMPLETE ORIGINAL NEUTRAL

Extra starker Halt, Krümmelschutz und Tragekomfort.

**-12%**  
3.75  
**3.29**

## BLEND-A-DENT

### Haftcreme Extra Stark

Original oder Neutral, für Voll- und Teilprothesen

je 47-g-Tube  
(1 kg = 70.00)  
n. G. = 3.29

**Oral-B PRO Series 1**

elektrische Zahnbürste mit oszillierendem und rotierendem Bürstenkopf, 3 Putzprogramme, integrierter Timer, in Schwarz je Packg.

**-19%**  
34.95  
**27.99**

ALLE 3 MONATE WECHSELN

**GUHL**  
Shampoo, Spülung oder Haarkur  
versch. Sorten  
je 200 - 250-ml-Tiegel oder -Fl.  
(1 l = 13.16 - 16.45)

**-16%**  
3.95  
**3.29**

**HEAD & SHOULDERS**  
Shampoo  
versch. Sorten  
je 250 - 300-ml-Fl.  
(1 l = 14.30 - 17.16)  
n. G. = 4.29

**-13%**  
4.95  
**4.29**

**DUSCHDAS**  
Duschgel  
versch. Sorten  
je 225-ml-Fl.  
(1 l = 4.40)  
n. G. = 0.99

**-43%**  
1.75  
**0.99**

**NETFLIX**  
Geschenkset »Wednesday«  
aus Eau de Toilette (100 ml) und Kulturbeutel  
je

**AKTION**  
nur **14.99\***

**OLD SPICE**  
Duschgel  
versch. Sorten  
je 250-ml-Fl.  
(1 l = 7.96)

**-15%**  
2.35  
**1.99**

**Familien MOMENTE** by Kaufland

Unsere Angebote für kleine Helden

**HIPP**  
Bio-Menü  
ab dem 5. bzw. 6. Monat,  
versch. Sorten  
je 190-g-Glas  
(1 kg = 5.85)  
n. G. = 1.29

**-28%**  
1.55  
**1.11**

**BEBIVITA**  
Quetschbeutel  
fruchtiger Snack,  
ohne Zuckerzusatz,  
ab 1 Jahr,  
versch. Sorten  
je 4 x 90-g-Beutel  
(1 kg = 6.17)  
n. G. = 2.22

**-16%**  
2.65  
**2.22**

**NIVEA**  
Deo-Spray  
versch. Sorten  
je 150-ml-Dose  
(1 l = 13.27)  
n. G. = 2.22

**-24%**  
2.65  
**1.99**



**K-CLASSIC**  
Taschentücher  
4-lagig  
je 30 x 10-St.-Packg.  
n. G. = 2.28

**-16%**  
**2.85**  
**2.39**



**SIDOLIN**  
Reiniger  
Glasreiniger  
Zitrus oder  
Cristal  
oder Multi-  
flächen-  
Reiniger  
je 500-ml-FI.  
(11 = 2.98)

**-23%**  
**1.95**  
**1.49**



Biozidprodukte vorsichtig verwenden. Vor Gebrauch stets Etikett und Produktinformationen lesen.

**VISS**  
Badreiniger  
Kraft & Glanz oder Hygiene & Glanz,  
kalklösend oder antibakteriell  
je 750-ml-FI.  
(11 = 2.39)

**-34%**  
**2.75**  
**1.79**



Biozidprodukte vorsichtig verwenden. Vor Gebrauch stets Etikett und Produktinformationen lesen.

**ANTI-KAL**  
Kalkreiniger  
Classic, Dusche  
Express oder  
Antibakteriell  
je 700 - 750-ml-FI.  
(11 = 3.32 - 3.56)

**-15%**  
**2.95**  
**2.49**



**RORAX**  
Rohrfrei  
Power- oder  
Bio-Power-Gel,  
beseitigt Rohr-  
verstopfungen,  
beugt üblen  
Gerüchen vor  
je 1-l-FI.  
n. G. = 2.79

**-14%**  
**3.25**  
**2.79**



**FIT**  
Geschirrspülmittel  
versch. Sorten  
je 750-ml-FI.  
(11 = 1.72)

**-33%**  
**1.95**  
**1.29**



**SOMAT**  
Maschinen-  
reiniger-Tab  
Duo Original, für  
die Spülmaschine  
je 3 St. =  
57-g-Packg.  
(1 kg = 34.92)

**-18%**  
**2.45**  
**1.99**



10 Tabs gratis\*

**CLARO**  
Geschirreiner-  
Tab  
classic  
= 85 Anwendungen  
je  
(pro Anwendung  
= 0.09)

**75+10** Tabs gratis  
**AKTION**  
**nur 7.77\***



**JOSI CAT oder  
JOSI DOG**  
Katzen- oder  
Hundenahrung  
versch. Sorten  
je 400 - 415-g-Dose  
(1 kg = 2.12 - 2.20)

**-26%**  
**1.19**  
**0.88**



**FELIX**  
Sensations  
Katzenfutter,  
versch. Sorten  
je 1-kg-Packg.

**-21%**  
**3.55**  
**2.79**



**AIR WICK**  
Freshmatic Max  
Luffterfrischer  
Nachfüller,  
versch. Sorten  
je 250-ml-Dose  
(11 = 15.96)

**-24%**  
**5.25**  
**3.99**

# DIESE WOCHE NEU

## AB DONNERSTAG, 17.10.

✓ Mit 220 LEDs



**LED-Lichtervorhang**  
8 Lichteffekte,  
Zuleitung ca. 10 m,  
ca. 2 x 1 m  
je

nur  
**12.99\***

LIV&BO®

- ✓ Timerfunktion (6 h an/18 h aus)
- ✓ Für innen und außen
- ✓ 3 Jahre Garantie

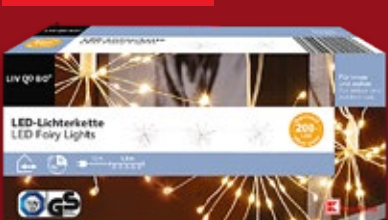
● Kaltweiß ● Warmweiß  
● Multicolor



**LED-Lichterkette**  
mit 120 LEDs,  
Zuleitung ca. 10 m,  
ca. 8,9 m  
je

nur  
**9.99\***

✓ Mit 5 oder 10 Blüten



**LED-Lichterkette**  
mit 200 LEDs, spritz-  
wassergeschützt,  
Zuleitung ca. 10 m,  
Länge ca. 1,8 m  
je

nur  
**7.99\***



**Eiszapfen-Lichterkette**  
mit 32 Zapfen, je  
4 LEDs, abwärts-  
laufender LED-Blink-  
effekt, Zuleitung ca.  
10 m, Länge ca. 7,75 m  
je

nur  
**19.99\***



FSC® N001539



**Lichterbogen**  
aus Holz, mit 7 LEDs,  
ca. 39 x 23 bzw. 39 x  
32 cm, für innen,  
inkl. Batterien  
je

nur  
**7.99\***



FSC® N001539



Ca. B 18 x  
H 16 x T 9 cm

**LED-Dekoration**  
aus Holz, mit 1 bzw.  
4 LEDs, für innen,  
inkl. Batterien  
je

nur  
**7.99\***

Ca. B 22 x  
H 11 x T 14 cm

Ca. B 26 x  
H 19 x T 8 cm



**Tannengirlande**  
mit 80 LEDs, Zu-  
leitung ca. 10 m,  
Länge ca. 5 m  
je

nur  
**14.99\***



**LIV&BO®  
Stumpfenkerzen**  
Brenndauer je  
ca. 40 h, je ca.  
Ø 68 x 70 mm  
je 4-St.-Packg.

nur  
**6.99\***



Je ca. B/T 17 cm  
je 36-teilig

Je ca. B/T 30 cm  
je 9-teilig

**-50%**

**Kinder-Puzzlematte**  
aus weichem Kunst-  
stoff, versch. Motive,  
ab 3 Jahren

**UVP 19.99**  
**9.99\***

**200**  
Teile



**XXL**  
mit großen  
Bausteinen

**Bau-  
steine-  
beutel**  
mit Figuren, Fenster,  
Türen und Zug, ab  
3 Jahren  
je 200-teilig

nur  
**9.99\***

Kaufland

**Card**



Kann Ohren heben und  
mit dem Schwanz wedeln

**-25%**

**UVP 19.99**

**14.99\***

**SPRINT  
Haustier**

auf Rollen  
Hundewelpen  
mit Trackball-  
Rollenpfoten,  
eingebaute  
Luftpumpe  
für Popup-  
Bewegun-  
gen, ab 18  
Monaten

**Card -35%**

**12.99**

77047 43243 76434

**LEGO**

Spiel- bzw. Bauset versch. Ausführungen je

NOCH MEHR LEGO-ARTIKEL AUF UNSEREM ONLINE-MARKTPLATZ Kaufland.de

**-25%**  
UVP 19.99  
**14.99\***

LEGO Creator 31146  
LEGO City 60435

**ADVENTSKALENDER FÜR GROSS & KLEIN**

Ravensburger

**Adventskalender »PAW Patrol«**  
7 Welpen-, 3 Tierfiguren und Zubehör für eine fantasievolle Winterwelt, ab 3 Jahren je

**-33%**  
UVP 29.99  
**19.99\***

**Mystery-Adventskalender** versch. Ausführungen je

**-33%**  
UVP 29.99  
**19.99\***

»Der magische Wald« ab 10 Jahren  
»Der Piratenschatz« ab 6 Jahren

**MATTEL**  
»HOT WHEELS« oder »Barbie« ab 3 Jahren je

**-33%** UVP 29.99  
**nur 19.99\***

**LEGO CITY** mit Spielmatte und Zubehör, ab 5 Jahren je

**-25%**  
UVP 26.99  
**19.99\***

**-25%** UVP 26.99

**playmobil** 71472

**PLAYMOBIL** ab 4 Jahren  
**-28%** UVP 24.99  
je 17.99\*

74345 71636

**KOSMOS**  
»Die drei ???« oder »Die drei !!!« ab 8 Jahren  
**-28%** UVP 24.99  
je 17.99\*

**MATTEL**  
»Frozen« ab 3 Jahren  
**-33%** UVP 29.99  
je 19.99\*

**AKTION ab 17.99\***

**AUCH ONLINE** sind auch auf unserem **Online-Marktplatz Kaufland.de** - Verkäufer »Kaufland« - inkl. MwSt. zu finden; zzgl. Versandkosten (4,95 € pro Artikel, versandkostenfrei ab Bestellwert von 29 €; Artikel der Marke PARKSIDE generell 5,95 €). Versand innerhalb Deutschlands. Sofern diese Artikel online erworben werden, steht Verbrauchern ein gesetzliches Widerrufsrecht zu. • Textilien und Schuhe teilweise nicht in allen Farben und Größen erhältlich. Weitere Informationen zu Produktsiegeln finden Sie unter [kaufland.de/siegel](http://kaufland.de/siegel).

**DIESE WOCHE NEU**

**AB DONNERSTAG, 17.10.**

**TOLLE  
ANGEBOTE FÜR  
DIE KLEINEN**



**Jetzt App  
downloaden!**

Weitere Infos unter  
[kaufland.de/familienmomente](http://kaufland.de/familienmomente)

**Familien  
MOMENTE**  
by Kaufland

DEUTSCHLAND  
**TEST**

**HÖCHSTE  
KUNDEN-  
ZUFRIEDENHEIT**

**DEUTSCHLANDS  
NR. 1  
FÜR DIE FAMILIE**  
Kaufland

**FOCUS MONEY**

UMFRAGE  
KUNDENZUFRIEDENHEIT<sup>1</sup>

FOCUS 26/24 | DEUTSCHLANDTEST.DE

Weitere Informationen unter [kaufland.de/auszeichnungen](http://kaufland.de/auszeichnungen)



**BABYBEST  
Bodys**  
aus Baumwolle und  
Elastan, 50/56 - 86/92  
je 3-St.-Packg.

**3  
Stück**

**-67%**

UVP 24.95

**7.99\***



**KUNIBOO®  
Schlafoverall**  
aus Baumwolle,  
62/68 - 86/92  
je

nur

**4.99\***



**2  
Stück**

**BABYBEST  
Strumpfhosen**  
aus Baumwolle, Poly-  
ester und Elastan,  
50/56 - 86/92  
je 2-St.-Packg.

**-74%**

UVP 19.95

**4.99\***



**KEEPER  
Topf, Sitz  
oder Hocker**  
aus Kunststoff,  
versch. Motive  
je

**-50%**

UVP 9.99

**4.99\***



**BABYBEST  
Mikrofaser-  
Flauschdecke**  
aus Polyester,  
ca. 75 x 100 cm  
je

nur

**7.99\***



**Babybauch-  
Gipsabruck-Set**  
»My Lovely Belly«  
umfangreiches Zubehör  
**-25% UVP 19.99**  
je 14.99\*



**Dreier-  
Bilderrahmen**  
»My Baby Touch«  
ca. B 51 x H 17 x T 3 cm  
**-28% UVP 34.99**  
je 24.99\*

**BABY ART  
Gips-  
Deko-Artikel**

ab

**14.99\***



**KUNIBOO®  
Kinderwagen-  
Zubehör  
Organizer**  
ca. B 34 x  
H 20 x T 13 cm  
je

Tasche  
ca. B 38 x  
H 18 x T 23 cm  
je

nur

**6.99\***

Kaufland

Card

Kaufland Card Mitglieder bekommen **ZUSÄTZLICH 10% RABATT** auf Spieluhren dieser Aktion.

✓ Mit Musik, Geräusche, Bewegung und Licht



-42% UVP 48.99



-44% UVP 49.99

**AKTION**  
nur

**27.99\***

fisher-price

Spieluhr  
»Schlummer-Häschen«  
oder »-Otter«  
ohne elektronische  
Einheit maschinen-  
waschbar  
je

WENGER

Roll-up-  
Organizer

Außenmaterial aus recycelten PET-Flaschen, 2 elastische Netztaschen, mit Schnallenverschluss, ca. 26 x 65 cm  
je

-33%

UVP 29.90

**19.99\***

(ohne Inhalt)

**WENGER®**



Teleskop-Trolleygriff

Ca. 103/121 l

Ca. 65/78 l

Ca. 33/43 l



Hartschalen-  
koffer

aus Polycarbonat, Stauraum erweiterbar um 5 cm, Netz-Innentasche mit Reißverschluss, Kompressionsriemen

✓ Mit Travel-Sentry®-Zahlenschloss

Größe M  
ca. 4 kg, ca. B 46 x H 65 x T 27 cm

-63% UVP 165.00  
je 59.99\*

Größe L  
ca. 4,9 kg, ca. B 52 x H 75 x T 31 cm

-65% UVP 200.00  
je 69.99\*

Größe S  
ca. 2,9 kg, ca. B 35 x H 54 x T 21 cm

-60% UVP 125.00  
je 49.99\*

**AKTION**  
ab

**49.99\***



Liederbuch

-34% UVP 22.99

je 14.99\*

Fernbedienung

-21% UVP 18.99

je 14.99\*



Rumba-Rassel

-33% UVP 11.99

je 7.99\*

fisher-price

Lernspaß-  
Spielzeug

ab

**7.99\***

Schlüssel  
-33% UVP 14.99  
je 9.99\*

Spielcontroller  
-33% UVP 14.99  
je 9.99\*

Farbring-Pyramide  
-20% UVP 9.99  
je 7.99\*



Lernspielbox  
mit 50 abwischbaren  
Lernrätsel-Karten  
und Stift, ab 4 Jahren  
je

nur  
**3.99\***



KIDLAND®  
RC-Fahrzeug  
mit Licht, max. 7 km/h,  
Fernsteuerung inkl.  
Batterien, ab 6 Jahren,  
3 Jahre Garantie  
je

nur  
**9.99\***



OYANDA®  
Wickelrucksack

oder -tasche  
Hauptfach mit  
3 Steckfächern,  
Feuchtfach mit  
Reißverschluss, inkl.  
Wickelunterlage,  
Fläschchentasche

Rucksack  
ca. B 30 x H 39 x  
T 17 cm (ca. 17 l)  
je

Tasche  
ca. B 38 x H 43 x  
T 19 cm (ca. 23 l)  
je

nur  
**19.99\***

ROBA

Treppen-  
hochstuhl

»Sit Up Flex«  
aus Holz, erweiter-  
bar mit Zubehör,  
ca. B 45 x H 80 x  
T 54 cm, ab 6 Mona-  
ten und bis zu 70 kg  
je

-52%

UVP 104.90

**49.99\***

**DIESE WOCHE NEU**

**AB DONNERSTAG, 17.10.**

Ca. B 60 x H 14 x T 6 cm



Ca. B 135 x H 17 x T 9 cm

**STRAHLENDE ANGEBOTE**

Auch in Weiß



**JEDER ARTIKEL**

nur **24.99\***

**LIV&BO® LED-Deckenleuchte**  
Metallkorpus, mit dreh- und schwenkbaren Spots, LED-Leuchtmittel GU10 mit 400 lm und 3.000 K (warmweiß), 3 Jahre Garantie

Ca. B/T 22 x H 14 cm



Ca. B 30 x H 14 x T 6 cm



Auch in Weiß

**LIV&BO® LED-Deckenleuchte**  
Metallkorpus, mit dreh- und schwenkbaren Spots, LED-Leuchtmittel GU10 mit 400 lm und 3.000 K (warmweiß), 3 Jahre Garantie je



**JEDER ARTIKEL**

nur **14.99\***

Sterneneffekt-Leuchtmuster

**LIV&BO® LED-Deckenleuchte**  
teilweise mit schwenkbaren Leuchteinheiten, warmweißes Licht, 3 Jahre Garantie je



**JEDER ARTIKEL**

nur **24.99\***

Ca. B 144 x H 6,6 x T 12 cm



Ca. B 40 x H 11 x T 36 cm

Ca. B/T 48 x H 8,5 cm



**LIV&BO® LED-Schreibtischleuchte**  
aus Metall, Arm dreh- und neigbar, schwenkbarer Schirm, inkl. Leuchtmittel E14 (470 lm, 3.000 K), Höhe ca. 55 cm, 3 Jahre Garantie je

nur **12.99\***

✓ Fuß mit Touch-Schaltung



**Röhre**  
ca. Ø 10 x 24 cm



**Kuppel**  
ca. Ø 27 x 32 cm



**Kegel**  
ca. Ø 18 x 35 cm



**LIV&BO® LED-Tischleuchte mit Touch-Funktion**  
aus Metall und satiniertem Glas, 3-stufig einstellbare Helligkeit, inkl. Leuchtmittel (470 lm, 2.700 K), 3 Jahre Garantie

**JEDER ARTIKEL**

nur **17.99\***



**LIV&BO® LED-Klemmleuchte**  
aus Metall, Arm dreh- und neigbar, schwenkbarer Schirm, inkl. Leuchtmittel E14 (470 lm, 3.000 K), Höhe ca. 59 cm, 3 Jahre Garantie je

nur **12.99\***

**Rondell**  
Wandaufhängung möglich



✓ Mit Kabelaufwicklung

**Säule**  
Tischmontage möglich



**SWITCH ON® Mehrfachsteckdosen**  
Kabel ca. 1,5 m, 3 Jahre Garantie

**JEDER ARTIKEL**

nur **12.99\***

**Bis zu 20% RABATT**  
auf alle Leuchtmittel von SWITCH ON®





**MY PROJECT®  
Schlüsselloch**  
für Innen- und geschützte Außenbereiche, **groß** ca. B 20 x H 16 x T 9 cm oder **klein** ca. B 8 x H 12 x T 4 cm, inkl. Montagematerial, 3 Jahre Garantie

✓ Mit 3- bzw. 4-stelligem Zahlenschloss

**JEDER ARTIKEL**

nur **9.99\***

**Vorhangschloss**  
»730AL/40«  
mit Präzisions-5-Stift-Zylinder, inkl. 2 Schlüssel je

**-38% UVP 9.70**

5.99\*

**Triple-Set gleichschließend**

mit Präzisions-Stift-Zylinder, inkl. 4 Schlüssel, (alle Schlösser untereinander gleichschließend) je **3-teilig**

**-51% UVP 41.50**

19.99\*

**ABUS Vorhängeschlösser**  
Schlosskörper aus Aluminium bzw. Messing



ab **5.99\***



**FISCHER Power-Fast-Schrauben-Box**  
je 245-teilig

**-38%**

UVP 16.19

**9.99\***

**ABUS Fenstergriff abschließbar**  
für nach innen öffnende Fenster (auch in Kippstellung), inkl. Schlüssel je



Mehrere Griffe untereinander gleichschließend

**-53%**

UVP 27.95

**12.99\***



Ware im Karton

**7**  
Paar

»Heimwerker«  
je 7 Paar 17.99\*



**8**  
Paar

»Umzug«  
je 8 Paar 19.99\*

**GEBOL Arbeitshandschuh-Set**  
Kartonbox mit versch. Spezial-Modellen für versch. Anwendungen

ab **17.99\***



**Montageband »Powerbond«**  
doppelseitig  
je 1,5-m-Rolle (1 m = 3.33)  
**-48% UVP 9.69**  
je 4.99\*



**6 Klebestreifen oder 2 Klebenägel**  
**-52% UVP 6.29**  
je Packg. 2.99\*

**TESA Klebe-Sortiment**

ab **2.99\***

**PARKSIDE® Dichtungen**

**Türbodendichtung**

selbstklebend, für Spalten bis 18 mm, ca. 100 x 4,8 cm (zuschneidbar) je

oder **Gummidichtung**

für Fenster- und Türspalten, versch. Profile (W, E oder P) je 2 x 5-m-Rolle (1 m = 0.30)

nur **2.99\***

Berechnet Kosten nach Tarif-Angabe

**Intertek GS**

**SWITCH ON® Energiemessgerät**  
Energiesmessfunktion und Verbrauchsanzeige, max. 3.680 W, 3 Jahre Garantie je



nur **7.99\***

**ENERGIE SPAREN LEICHT GEMACHT**

✓ Für bis zu **95%** Wärmerückstrahlung



**Heizkörper-Reflexionsfolie**  
ca. 5 m x 0,5 m je Rolle (1 m² = 2.00)

nur **4.99\***

✓ Trocken-/Nasssaugdüse »Clips«



**KÄRCHER Mehrzwecksauger**  
»WD 2 Plus V-12/4/18/C«  
ca. 12 l, Schlauch ca. 1,9 m, 2 Saugrohre je ca. 0,5 m, 1.000 W, inkl. Fugendüse und Papierfilterbeutel je

**-29%**

UVP 77.49

**54.99\***

✓ Spart bis zu **30%** Heizkosten



**MY PROJECT® Heizkörperthermostat**  
9 Heiz-/Sparzeiten pro Tag, Fenster-offen-Erkennung, mit Frostschutz- und Urlaubsfunktion, 3 Jahre Garantie je

**AKTION**

nur **12.99\***

**NUR**

**9.99**

**DIESE WOCHE NEU**

**AB DONNERSTAG, 17.10.**

**Feinmechaniker-Set mit LED-Lupe**

2 Vergrößerungen (2,5-/5-fach), 360° drehbar, inkl. Batterien, 3 Jahre Garantie je

nur **7.99\***

Mit Beleuchtung 2 Vergrößerungen (2-/4-fach)

**Flexible Löthilfe** inkl. Batterien, 3 Jahre Garantie je

Mit Belüftung mit Rauchventilator, USB-Anschluss

nur **7.99\***

**Brandmalkolben-Set**

»PBMK 30 B2« für Leder, Holz und Kork, 7 Schreib-/7 Malspitzen, Stempel-Set mit Mustern, Arbeitstemperatur max. 550 °C, max. 30 W, 3 Jahre Garantie je **16-teilig**



nur **7.99\***

**PARKSIDE®**

**Sturmfeuerzeug nachfüllbar je**

nur **1.99\***

**SDS-Bohrer-/Meißel-Set** versch. Ausführungen je

nur **14.99\***



✓ 2 Projektionsmodi: selbstnivellierend oder beliebig

**Kreuzlinienlaser mit Stativ**

»PKLL 10 B4« Selbstnivellierungsbereich ±4°, Einzellinienfunktion, Stativhöhe max. 65 cm, Arbeitsbereich bis 10 m, inkl. Batterien, 3 Jahre Garantie je

nur **19.99\***



✓ Schaben, Trennen, Sägen und Schleifen



**AKTION**

nur **19.99\***

**PARKSIDE® Multifunktionswerkzeug**

»PMFW 250 A1« Universalaufnahme für gängiges Zubehör, Oszillationswinkel 3°, Leerlaufdrehzahl 22.000 min<sup>-1</sup>, 250 W, inkl. Tauchsägeblatt, Schabmesser, Deltaschleifplatte, 3 Metall-Blätter, 3 Jahre Garantie je

Card **NUR 16.99**



✓ Inkl. Akku (2 Ah) und Ladegerät



**Akku-Bohrschrauber 20 V**

»PABS 20-Li G8« 0 - 430/0 - 1500 min<sup>-1</sup>, 25 Drehmomentstufen (max. 45 Nm) + Bohrstufe, Metall-Schnellspann-Bohrfutter 1,5 - 13 mm, Bohr-Ø Holz/Metall max. 30/13 mm, inkl. Koffer, 8 HSS-Bohrer, 8 Bits, Verlängerung, 3 Jahre Garantie je

**AKTION** nur **49.99\***



✓ Integrierter Li-Ion-Akku  
✓ Laden per USB-C-Kabel

**Akku-Wechselbitschrauber 4 V**

»Rapidfire 2.2« integrierte Bitwechselladung, Leerlaufdrehzahl 200 min<sup>-1</sup>, 14 Bits und Verlängerung (50 mm), 3 Jahre Garantie je



nur **14.99\***

**Akku-Tacker 4 V**

»PAT 4 D6« Magazin mit beidseitiger Füllstandsanzeige, für Heftklammern 4 - 12 mm, für Nägel 6 - 10 x 1,2 mm, inkl. 2.000 Klammern und 500 Nägel, 3 Jahre Garantie je



nur **19.99\***



**Lochsägensatz Hart- oder Bimetall**

Schnitttiefe max. 25 bzw. 38 mm, 6 Lochsägeblätter, Materialstärke 1,2 mm je **9-teilig**

nur **12.99\***



**Crimp-  
zangen-  
Set »PCZF  
2012 B1«**  
zum Crimpen  
von unisolierten,  
offenen Steckern  
in versch. Größen,  
3 Jahre Garantie  
je 2012-teilig



nur  
**19.99\***



**129**  
Teile



✓ Mit Bit-Sets, Schrauben,  
Dübeln, Gliedmaßstab,  
Wasserwaage u. v. m.

**Werkzeugkoffer**  
aus Kunststoff, Metall-  
verschlüsse abschließbar,  
3 Jahre Garantie  
je

**AKTION**  
nur

**79.99\***



**Feilen-Set oder  
Zubehör-Set für  
Feinbohrschleifer**  
versch. Ausführungen

JEDER ARTIKEL

nur  
**3.99\***



**Herren-  
Thermofleece-  
Troyer**  
aus Polyester,  
L - XXL  
je

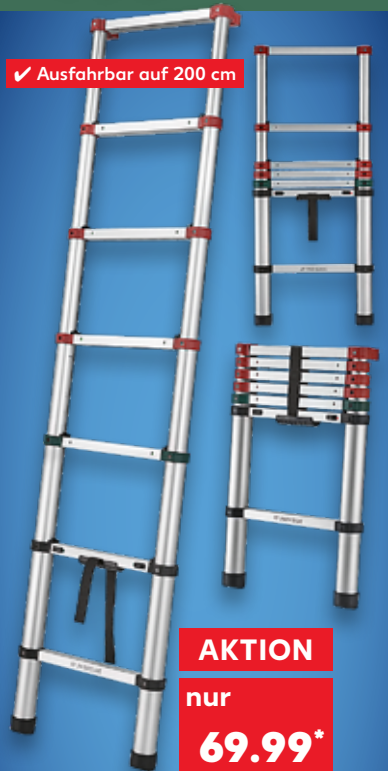
nur  
**9.99\***



**PARKSIDE®  
Herren-Arbeits-  
bundhose**

aus Polyester, Baum-  
wolle und Elastan  
(LYCRA®), Knie-  
verstärkung aus  
CORDURA®, Knie-  
schoner-Einsatz  
möglich (nicht ent-  
halten), 48 - 58  
je

nur  
**14.99\***



✓ Ausfahrbar auf 200 cm



Ausziehbarer  
Handgriff



**Transportkarre  
»PUTK 50 B 1«**  
für max. 50 kg,  
klappbar für  
platzsparende  
Unterbringung,  
3 Jahre Garantie  
je

nur  
**9.99\***



**Herren-  
Boxershorts**  
aus Baumwolle,  
Polyester und  
Elastan (LYCRA®),  
5 - 8 (M - XXL)  
je 2-St.-Packg.

nur  
**4.99\***

**2**  
Stück

**STARLYF  
Wasserbesen**  
»Hydrocleaner 3,6M«  
Alu-Stab mit Schraubverbin-  
dungen, Bürstenkopf mit  
Schwamm und Wischer,  
Wasserrohr, Anschlüsse,  
Winkeladapter, Seifen-  
spender mit Schnell-  
kupplung  
je

✓ Länge ca. 3,6 m

**PARKSIDE®  
Alu-Tele-  
skopleiter**  
max. 150 kg,  
Gewicht  
ca. 6,6 kg,  
3 Jahre  
Garantie  
je

Card **NUR**

**59.99**

**-30%**  
UVP 49.99  
**34.99\***

✓ Stahl-Zehenkappe

**3M Scotchlite®**  
Reflective Material



**Herren-  
Sicherheits-  
schuhe S1**  
Obermaterial aus  
Leder und Textil, re-  
flektierende Elemente,  
Decksohle aus Textil  
und EVA, nach EN ISO  
20345:2022, 41 - 46  
je Paar

nur  
**19.99\***

**KNÜLLER**

\*ARTIKEL NUR AN ENTSPRECHENDER FRISCHETHEKE ERHÄLTlich (SIEHE RÜCKSEITE).

AB MONTAG, 21.10.

# DER PERFEKTE WOCHENSTART FÜR FAMILIEN

JETZT ZUGREIFEN &amp; SPAREN!



**FRISCHVERSprochen KAUFland QUALität**

**XXL**

**750-g-Netz**

**Span. Zitronen XXL**  
Sorte laut Auszeichnung, Kl. I  
je 750-g-Netz (1 kg = 1.99)

**AKTION nur 1.49**



**-51%**  
2.29  
**1.11**

**EXQUISA**  
**Quark-Genuss**  
nur 0,2 % Fett,  
versch. Sorten  
je **500-g-Becher**  
(1 kg = 2.22)



**-33%**  
2.55  
**1.69**

**OATLY**  
**Haferdrink**  
Barista Edition  
je 1-l-Packg.



**MILRAM**  
**Reibekäse oder pflanzliche Raspel**  
Auflauf- oder Pizza-Liebe,  
43 - 45 % Fett  
i. Tr., oder  
Auflauf-Zeit,  
vegane Alternative auf Basis  
von Pflanzenöl  
je **150-g-Packg.**  
(1 kg = 7.94)

**-53%**  
2.55  
**1.19**



**WEIHENSTEPHAN**  
**Haltbarer oder frischer Kakao**  
aus Vollmilch,  
mit Kakao  
aus erlesenen  
Kakaobohnen,  
3,3 % oder  
3,5 % Fett  
je 1-l-Packg.

**-40%**  
1.99  
**1.19**



**IGLO**  
**Rahm-Spinat**  
mild gewürzt,  
portionierbar  
je **750-g-Packg.**  
(1 kg = 2.66)

**-39%**  
3.29  
**1.99**

**Card -48%**  
(1 kg = 2.26)  
**1.69**

**125 g**

**125 g**

**150 g**

**Dtsch./ital. Pflücksalat, Rucolasalat oder Babyspinat**  
 Kl. I  
 je 125-150-g-Packg.  
 (1 kg = 5.27 - 6.32)

**AKTION**  
 nur **0.79**

**QUALITÄT AUS DEUTSCHLAND**

**Haltungsform<sup>A</sup>**  
 1 2 3 4  
 StallhaltungPlus  
 haltungsform.de

**K-PURLAND Kasseler Minutenbauch**  
 vom Schwein  
 je 6 St. = 500-g-Packg.  
 (1 kg = 6.38)

**-20%**  
 3.99  
**3.19**

**ERHÄLTlich AN DER FRISCHETHEKE**

**LANGE-WIESCHE<sup>1</sup> Putenbrust**  
 mit Paprika  
 je 100 g

**-50%**  
 1.99  
**0.99**

**ERHÄLTlich BEI UNSERER BÄCKEREI**

**FRISCHEVERSprechen KAUFland QUALITÄT**

**Weißbrot mit Glanz**  
 mit Natursauerteig  
 je 500-g-Stück  
 (1 kg = 2.78)

**-22%**  
 1.79  
**1.39**

**ERHÄLTlich AN DER FRISCHETHEKE**

**RÜCKER Alt-Mecklenburger Tilsiter<sup>1</sup>**  
 dtsh. Schnittkäse, herzhaft bis pikant, 45 % Fett i. Tr.  
 je 100 g

**-52%**  
 1.89  
**0.89**

**Haltungsform<sup>A</sup>**  
 1 2 3 4  
 StallhaltungPlus  
 haltungsform.de

**-15%**  
 1.99  
**1.69**

**HEIDE-GRUND Mettwurst**  
 versch. Sorten  
 je 2 St. = 200-g-Packg.  
 (1 kg = 8.45)

**Card -25%**  
 (1 kg = 7.45)  
**1.49**

**Haltungsform<sup>A</sup>**  
 1 2 3 4  
 StallhaltungPlus  
 haltungsform.de

**QUALITÄT AUS DEUTSCHLAND**

**K-CLASSIC Käse-Bockwurst**  
 geräuchert, im Naturdarm  
 je 4 St. = 400-g-Packg.  
 (1 kg = 6.23)

**-16%**  
 2.99  
**2.49**

**STEINHAUS Bergische Salami**  
 im Heißrauch gegart  
 je 400-g-Stück  
 (1 kg = 8.33)

**-16%**  
 3.99  
**3.33**

# KNÜLLER

AB MONTAG, 21.10.



**K-CLASSIC Erdnüsse**  
geröstet & gesalzen oder im Teigmantel, mit Paprikageschmack  
je 200-g-Dose/Beutel  
(1 kg = 4.95)

**-23%**  
1.29  
**0.99**



**K-CLASSIC Cashewkerne**  
naturbelassen  
je 200-g-Packg.  
(1 kg = 8.45)

**-29%**  
2.39  
**1.69**



Schwarztee-extrakt

**K-CLASSIC Instant-Teegetränk**  
versch. Sorten  
je 400-g-Dose  
(1 kg = 2.98)

**-25%**  
1.59  
**1.19**



**STORCK Super-Dickmann's**  
super große Schaumküsse mit knackiger Schokolade  
je 9 St. = 250-g-Packg.  
(1 kg = 5.96)

**-34%**  
2.29  
**1.49**



**KRÜGER Family Cappuccino**  
versch. Sorten  
je 500-g-Nachfüllbeutel  
(1 kg = 3.98)  
n. G. = 1.99

**-51%**  
4.09  
**1.99**



**FUNNY-FRISCH Kesselchips oder Riffels**  
versch. Sorten  
je 120 - 150-g-Beutel  
(1 kg = 7.94 - 9.92)

**-52%**  
2.49  
**1.19**



**MILKA Riegel**  
Nussini, Waffelini, Oreo Original oder Peanut Caramel  
je 5 St. = 155 - 185-g-Packg.  
(1 kg = 9.14 - 10.91)

**-26%**  
2.29  
**1.69**



**MILKA Küchlein**  
versch. Sorten  
je 5 - 9 St. = 140 - 175-g-Packg.  
(1 kg = 9.66 - 12.08)

**-26%**  
2.29  
**1.69**



**COCA-COLA, FANTA,  
MEZZO MIX oder SPRITE**

**Erfrischungs-  
getränk**

z. T. koffein-  
haltig, versch.  
Sorten Cola  
oder Fanta  
(+ 0,25 Pfand)  
je **0,33-l-Dose**  
(11 = 1,79)

**-40%**  
~~0,99~~  
**0.59**



**SÖHNLEIN  
Brillant  
Sekt**  
versch. Sorten  
je **0,75-l-Fl.**  
(11 = 3,32)

**-41%**  
~~4,29~~  
**2.49**



**BAYREUTHER  
Hell oder  
Aktien**

**Zwick'l**  
(+ 3,10 bzw.  
4,50 Pfand)  
je Ka.  
20 x  
0,5-l-Fl.  
(11 = 1,40)  
n. G. = 12,99

**-24%**  
~~18,49~~  
**13.99**  
**Card -29%**  
(11 = 1,30)  
**12.99**



**ROTWEIN  
TROCKEN**  
**ROTWEIN  
HALBTROCKEN**

**ROTKÄPPCHEN  
Qualitätswein**  
versch. Sorten, z. B.  
Spätburgunder trocken: samtig,  
feinfruchtig, dunkle Früchte,  
passt zu saftigem Braten,  
Wild und würzigem Käse  
je **0,75-l-Fl.**  
(11 = 3,32)  
n. G. = 2,89

**-44%**  
~~4,49~~  
**2.49**



**TEKIRDAG  
Rakisi Gold**  
türk. Anisspirituose,  
45 Vol. %  
je **0,7-l-Fl.**  
(11 = 28,56)

**-25%**  
~~26,99~~  
**19.99**



**ARIEL**  
**Voll- oder Colorwaschmittel**  
Pulver 3 kg,  
flüssig 2,5 l  
oder Pods  
775 - 813 g,  
versch. Sorten,  
= 38 - 50 An-  
wendungen  
je  
(pro Anwendung  
= 0,17 - 0,23)

**-28%**  
~~11,95~~  
**8.49**



**AXE  
Deodorant  
Bodyspray**  
versch. Sorten  
je **150-ml-Dose**  
(11 = 19,94)

**-29%**  
~~4,25~~  
**2.99**



**PANTENE  
PRO-V  
Shampoo  
oder  
Spülung**  
versch. Sorten  
je **200 -  
300-ml-Fl.**  
(11 = 9,97 - 14,95)

**-13%**  
~~3,45~~  
**2.99**  
**Card -27%**  
(11 = 8,30 - 12,45)  
**2.49**

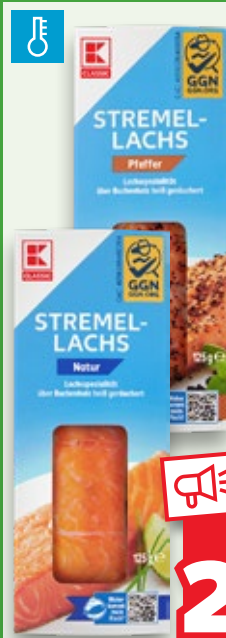
# KNÜLLER

AB MONTAG, 21.10.



**DANONE**  
**Actimel**  
Joghurtdrink,  
0,1 - 2 % Fett  
im Milchanteil,  
versch. Sorten  
je 8 x 100-g-Fl.  
(1 kg = 2.49)

**-50%**  
3.99  
**1.99**



**K-CLASSIC**  
**Stremel-**  
**lachs**  
natur,  
Mexiko Style,  
mit Pfeffer  
oder Dill  
je 125-g-Packg.  
(1 kg = 20.40)

**-26%**  
3.49  
**2.55**



**BAHLEN**  
**Comtess**  
**Kuchen**  
versch. Sorten  
je 350-g-Packg.  
(1 kg = 3.18)

**-62%**  
2.99  
**1.11**



**Kaufland**  
**Card**  
**BEN & JERRY'S**  
Eis  
versch. Sorten  
je 400 - 465-ml-Packg.  
(1 l = 8.59 - 9.98)

**-42%**  
6.99  
**3.99**

**Card -52%**  
(1 l = 7.17 - 8.33)  
**3.33**



**JEVER**  
**Pilsener oder Fun**  
**Alkoholfrei**  
friesisch-herb  
(+ 3.10 Pfand)  
je Ka. 20 x 0,5-l-Fl.  
(1 l = 1.00)  
n. G. = 10.99

**-41%**  
16.99  
**9.99**

# Deutschlands Händler des Jahres 2024



\*Die Studie „Händler des Jahres 2024“, durchgeführt von der Service Value GmbH in Kooperation mit Deutschland Test, erfasste mehrere Millionen Kundenurteile zu rund 1.200 Händlern aus 46 Branchen. Relevante Themenfelder waren unter anderem Qualität, Kundenzufriedenheit, Weiterempfehlung, Vertrauen, Arbeitgeber, Produkt & Service, Kundenberatung und Nachhaltigkeit. Kaufland hat in der Kategorie „Lebensmittel-Einzelhändler“ den ersten Platz erreicht. Mehr Informationen unter [kaufland.de/auszeichnungen](https://www.kaufland.de/auszeichnungen).

- 13355 Berlin-Gesundbrunnen** Brunnenstraße 105-109 ◆●▲; **13409 Berlin-Gesundbrunnen** Residenzstraße 85 ◆●▲; **13439 Berlin-Märkisches Viertel** im EKZ Märkisches Zentrum, Senftenberger Ring 15-17 ◆●▲; **13403 Berlin-Reinickendorf** Ollenhauerstraße 122 ◆●▼; **13349 Berlin-Wedding** Müllerstraße 123-125 ◆●▲; **13435 Berlin-Wittenau** Eichhorster Weg 96 ◆●▲;

**Unsere Frischetheken: Wurst- und Käsetheke ◆ Feinkosttheke ● Fleischtheke ■ Fischtheke ▼ Fisch in Selbstbedienung ▲**

\*Aktionsware kann aufgrund begrenzter Vorratsmengen bereits im Laufe des ersten Angebotstages ausverkauft sein. Abgaben nur in haushaltsüblichen Mengen und solange der Vorrat reicht. Alle Artikel ohne Deko. Abbildungen ähnlich. Irrtum vorbehalten. Für Druckfehler keine Haftung. Alle Filialangebote auch unter [filiale.kaufland.de](https://www.filiale.kaufland.de).  
• n. G. = niedrigster Gesamtpreis der letzten 30 Tage • Weitere Informationen zu Produktsiegeln finden Sie unter [kaufland.de/siegel](https://www.kaufland.de/siegel). • \*Die Haltungsverform-Kennzeichnung wird aktuell von 4 auf 5 Stufen angepasst. Im Umstellungszeitraum verkaufen wir Artikel mit der bisherigen und der neuen Haltungsverform-Kennzeichnung. Weitere Informationen unter [kaufland.de/tierwohl](https://www.kaufland.de/tierwohl). • Die blau gekennzeichneten Kaufland Card Vorteile werden nur bei Vorzeigen der Kaufland Card an der Kasse gewährt.  
• **Filialangebote:** Kaufland Dienstleistung GmbH & Co. KG, Rätelstraße 35, 74172 Neckarsulm; Firma und Anschrift unserer Vertriebsgesellschaften finden Sie unter [Filiale.kaufland.de](https://www.filiale.kaufland.de) bei der Filialauswahl oder mittels unserer **Service-Nummer 0800 / 15 28 352**, E-Mail: [kundenmanagement@kaufland.de](mailto:kundenmanagement@kaufland.de).  
Stiftsbergstraße 1, 74172 Neckarsulm. •  
• **Druck:** Jungfer Druckerei und Verlag GmbH, Gutenbergstraße 3, 37412 Herzberg am Harz



**BV3**  
[www.blauer-engel.de/uz195](https://www.blauer-engel.de/uz195)  
Dieses Druckerzeugnis wurde mit dem Blauen Engel ausgezeichnet



Kaufland

Card

# 3 MONATE BILDplus FÜR DICH!

## SO GEHT'S:

- 1 Bis 30.11.2024 einmal für mindestens 30 €<sup>1</sup> einkaufen.
- 2 Beim Bezahlen Kaufland Card scannen.
- 3 BILDplus-Partnercoupon für 150 Treuepunkte einlösen und BILDplus 3 Monate lang nutzen.<sup>2</sup>



**JETZT TREUEPUNKTE  
EINLÖSEN UND 3 MONATE  
BILDplus NUTZEN**

Weitere Infos unter [kaufland.de/bildplus](https://kaufland.de/bildplus)

<sup>1</sup>Vom Einkaufswert ausgenommen sind: Tabakerzeugnisse, E-Zigaretten, Presse- und Verlagszeugnisse, Kundentaschen, Pfand, Gutschein-, Guthaben-, Telefon- und Prepaid-Karten, Artikel von Tchibo, Depot und den Shop-in-Shop-Anbietern, insbesondere Sushi Circle und Yuzu Food, Säuglingsanfangsnahrung sowie Einkäufe mit Münzautomaten-Wertbons. <sup>2</sup>Gilt für die Eingabe des Gutschein-Codes bis spätestens 14.12.2024 auf der Landingpage von BILDplus. Nach Einlösung und Registrierung erfolgt die Freischaltung für 3 Monate, keine automatische Verlängerung. Der Gutschein kann nicht mit einem bereits vorhandenen BILDplus-Abonnement kombiniert werden. Besteht ein aktives BILDplus-Abonnement, muss dieses erst gekündigt werden, bevor dieses Angebot in Anspruch genommen werden kann. Dies muss separat durch den Nutzer beendet werden. Wird bis zum 14.12.2024 der Code nicht eingelöst, verfallen die Treuepunkte und der Anspruch auf die Nutzung von BILDplus. Vorteil nur nutzbar für Kunden mit Wohnsitz in Deutschland.

# GENUSS GEHÖRT NICHT IN DIE TONNE.

Wir wollen unsere Lebensmittelverluste und -abfälle bis Ende 2030 um die Hälfte<sup>1</sup> reduzieren. Dafür ergreifen wir vielfältige Maßnahmen wie eine bedarfsgerechte Warenbestellung für jede Filiale. Preisreduzierungen bei Produkten mit nahendem Mindesthaltbarkeitsdatum und Kooperationen mit örtlichen Tafeln. Weitere Maßnahmen findest du unter: [kaufland.de/lebensmittelverschwendung](https://www.kaufland.de/lebensmittelverschwendung)

<sup>1</sup>Basisjahr: 2018



## WAS KAUFLAND TUT.

Für Kaufland ist klar: Lebensmittel gehören nicht in den Müll, sondern auf den Teller. Daher hat der verantwortungsvolle Umgang mit Lebensmitteln für uns höchste Priorität. Um unser Ziel zu erreichen, orientieren wir uns bei Kaufland an den „4Vs“: **Vorbeugen, Vermeiden, Verwerten und Vermitteln.**



## „DIE ETWAS ANDEREN“.

Unter dem Titel „Die etwas Anderen“ setzen wir uns ebenfalls gegen Lebensmittelvernichtung ein und nehmen auch Obst und Gemüse mit optischen Mängeln von unseren Landwirten ab. Denn wir finden „echter Geschmack kennt keine Form.“

## UNSERE RETTERBOX.

In unseren Filialen werden täglich und systematisch die Haltbarkeitsdaten der Lebensmittel überprüft, so können bereits vor dem Erreichen des Mindesthaltbarkeitsdatum Artikel preisreduziert verkauft werden. Produkte mit kurzem Haltbarkeitsdatum werden in unseren Retterboxen mit einer Rabattierung von 30 Prozent verkauft.

**KAUFLAND  
FÜR MEHR  
NACHHALTIGKEIT**

# WAS DU TUN KANNST.



Schmecken, riechen, sehen:  
Deine eigenen Sinne sind schlauer  
als das Mindesthaltbarkeitsdatum  
(MHD).



Achte auf saisonale und regionale  
Produkte, so werden weniger Res-  
ourcen für dein Essen verbraucht.



Fotografiere vor dem Einkauf  
deinen Kühlschrankinhalt oder  
schreibe eine gut geplante  
Einkaufsliste.



Verwende Lebensmittel komplett  
– „from leaf to root“ (z. B. Möhre-  
grünpesto).



Wähle beim Einkaufen die Pro-  
dukte, deren MHD bald erreicht  
ist, wenn du diese sowieso gleich  
verbrauchen möchtest.



Lagere Lebensmittel richtig  
(z. B. Äpfel und Bananen getrennt  
voneinander).

## VERSCHWENDUNG VERMEIDEN.

- 1. Sehen:** Überprüfen Sie, ob das Lebensmittel optisch noch genießbar erscheint.
- 2. Riechen:** Riecht das Produkt noch frisch?
- 3. Schmecken:** Überprüfen Sie anhand einer kleinen Menge, ob das Produkt normal schmeckt.
- 4. Genießen:** Wenn bei allen Tests nichts auffällig war, lassen Sie es sich schmecken.



Unser Kaufland Rezeptetool hilft dir, Lebens-  
mittelverschwendung zu vermeiden! Gib einfach  
die Zutaten ein, die du zu Hause hast – und das  
Tool zeigt dir passende Rezepte, die du sofort  
zubereiten kannst. So nutzt du vorhandene  
Lebensmittel optimal und verhinderst, dass sie  
im Müll landen. Kochen, sparen und die Umwelt  
schonen war noch nie so einfach!

**EINFACH  
SCANNEN  
UND DIREKT  
LOSKOCHEN!**



## DU WILLST MEHR ÜBER LEBENSMITTEL- RETTUNG WISSEN?

Dann besuche uns unter [kaufland.de/lebensmittelverschwendung](https://www.kaufland.de/lebensmittelverschwendung)



# DIE NUMMER 1 FÜR DEINE Familie

Entdecke hier die Highlights  
aus unserem Sortiment zu  
den Themen **Beikost**, **Stillen**  
und **Wickeln**.

→ ZUM AKTUELLEN FAMILIENPROSPEKT



 **Familien**  
**MOMENTE**  
by Kaufland

♥ **Gratis Geschenkboxen<sup>1</sup>**

♥ **Coupons & Rabatte**

♥ **Tipps&Tricks**

Jetzt registrieren und  
von Vorteilen profitieren!

**kaufland.de/  
familienmomente**

<sup>1</sup>Nach Registrierung für ein Kaufland Kundenkonto und Anmeldung bei FamilienMomente einmalig zur Geburt und zu den ersten fünf Geburtstagen deines Kindes.

# Wir sind Familienliebling



Weitere Infos unter  
[kaufland.de/auszeichnung](http://kaufland.de/auszeichnung)



**Bioland**

# **K-BIO-FLEISCH JETZT AUS BIOLAND-HALTUNG!**



**NEU**

Alle **K-BIO Fleischartikel** vom Schwein und Rind ab jetzt **aus artgerechterer Bioland-Haltung!** Das bedeutet unter anderem:

- ✓ Jährlich zusätzliche Tierwohlkontrollen
- ✓ Mehr Weidefläche und Platz pro Tier
- ✓ Gutes Bio-Futter aus der Region



Weitere Informationen unter [kaufland.de/bioland](https://www.kaufland.de/bioland)



# DIE 7 BIOLAND-PRINZIPIEN



## Im Kreislauf wirtschaften

Bioland-Landwirte arbeiten in möglichst geschlossenen Nährstoffkreisläufen und sorgen damit für eine unabhängige und umweltschonende Landwirtschaft.



## Bodenfruchtbarkeit fördern

Um den Boden besonders fruchtbar zu machen, düngen Bioland-Landwirte mit Mist und bauen Pflanzen an, die ihn auf natürliche Weise mit Nährstoffen anreichern.



## Tiere artgerecht halten

Viel Platz im Stall, Auslauf an der frischen Luft, Beschäftigung und gutes Bio-Futter – Bioland-Tiere werden artgerecht gehalten.



## Wertvolle Lebensmittel erzeugen

Bioland-Produkte stehen für wertvolle Lebensmittel in erstklassiger Bio-Qualität aus Deutschland und Südtirol.



## Biologische Vielfalt fördern

Jeder Bioland-Betrieb setzt sich umfassend und aktiv für den Schutz der biologischen Vielfalt ein.



## Natürliche Lebensgrundlagen bewahren

Bioland-Betriebe gehen schonend mit unseren Lebensgrundlagen Luft, Wasser und Boden um.



## Menschen eine lebenswerte Zukunft sichern

Bioland fördert regionale Strukturen und setzt sich für faire Bedingungen in der gesamten Lebensmittelwirtschaft ein.

Kaufland

Card

NOCH  
MEHR SPAREN!

EINFACH COUPONS  
AKTIVIEREN<sup>1</sup>

Coupons  
gültig vom  
**17.10. -  
23.10.2024**



**-25%**

Rabatt  
auf KNORR  
Artikel

Coupon aktivieren



**-40%**

Rabatt auf  
PHILADELPHIA  
Frischkäse-  
zubereitung

Coupon aktivieren



So geht's!

- 1 Kaufland-App öffnen.
- 2 Coupons aktivieren.
- 3 Kaufland Card an der Kasse scannen.

Diese und weitere Coupons auch in unserer App!

<sup>1</sup>Coupon für Kaufland Card Mitglieder nach Aktivierung einmalig einlösbar. Weitere Infos in der Kaufland-App oder unter [kaufland-card.de/coupons](https://kaufland-card.de/coupons).