



**Kaufland**

Hier bin ich richtig

# DIE GROSSE EURO-SPARWOCHE

**FEIERE MIT UND SICHERE DIR EXKLUSIVE VORTEILE!**

**6**  
Jahre

**FamilienMOMENTE**

**-20%**  
Rabatt auf Snacks und Knabberartikel von K-BIO Baby!  
Gültig: 04.03. - 19.03.2025  
Coupon aktivieren

**-5€**  
Rabatt auf Spielwaren ab einem Einkauf ab 50€!  
Gültig: 03.03. - 24.03.2025  
Coupon aktivieren

**JETZT APP DOWNLOADEN!**  
kaufland.de/familienmomente

**INSPIRATIONEN FÜR DEIN FAMILIENMENÜ IM INNENTEIL**



**Poln./kroat. Kulturchampignons, weiß**  
Kl. I  
je 250-g-Schale  
(1 kg = 4.00)

**AKTION**

nur **1.00\***



**APPEL Zarte Heringsfilets**  
in versch. Saucen  
je 190 - 200-g-Dose  
(1 kg = 5.00 - 5.27)

**KNÜLLER-PREIS**

nur **1.00**



**FUNNY FRISCH Knusper snack**  
versch. Sorten  
je 75 - 100-g-Beutel  
(1 kg = 10.00 - 13.34)

**-49%**

1.99  
**1.00**



**MUTTI Polpa**  
fein gehackte ital. Tomaten  
je 400-g-Dose  
(1 kg = 2.50)

**-44%**

1.79  
**1.00**



**POPP Pikanter Brotaufstrich**  
versch. Sorten  
je 150-g-Becher  
(1 kg = 6.67)

**KNÜLLER**

nur **1.00**



**MESSMER Kräuter- oder Früchte-Tee-Klassiker**  
im 1,5 - 3-g-Aufgussbeutel,  
versch. Sorten  
je 25-Btl.-Packg.  
(1 kg = 13.34 - 26.67)

**KNÜLLER**

nur **1.00**

\*Coupon für FamilienMomente-Mitglieder mit Kaufland Card nach Aktivierung einmalig einlösbar. Weitere Infos in der Kaufland-App oder unter [kaufland-card.de/coupons](https://kaufland-card.de/coupons). 25€ Rabattcoupon gilt für alle Produkte der Kategorie Spielwaren [kaufland.de/category/8341](https://kaufland.de/category/8341) (exkl. Versandkosten) vom 13.03.2025 - 26.03.2025 mit Mindesteinkaufswert von 50€ nur online auf [Kaufland.de](https://kaufland.de) oder in der Kaufland-App. Nur für FamilienMomente-Mitglieder mit Kaufland Card einmalig einlösbar. Nicht gültig bei der Zahlungsart „Vorkasse“. Nicht mit anderen Gutscheinen kombinierbar. Gewährung des Rabatts durch Aktivierung des Coupons in der Kaufland-App oder unter [kaufland.de/kaufland-card](https://kaufland.de/kaufland-card). Weitere Couponbedingungen beachten.

# AKTION

\*ARTIKEL NUR AN ENTSPRECHENDER FRISCHETHEKE ERHÄLTlich (SIEHE RÜCKSEITE).

**AB DONNERSTAG, 13.03.**



**PHILADELPHIA**  
Friskäse-zubereitung  
Viertelfett- oder Doppelrahmstufe, versch. Sorten  
je 100 - 175-g-Packg.  
(1 kg = 5.72 - 10.00)

**KNÜLLER**  
nur  
**1.00**



**FERDIE FUCHS**  
Mini-Wurstchen  
versch. Sorten  
je 48 - 130-g-Packg.  
(1 kg = 7.70 - 20.84)

**-37%**  
1.59  
**1.00**



**SCHÄRDINGER**  
Bergfex oder Moosbacher<sup>1</sup>  
östr. Hart- oder Schnittkäse mit Rotkultur- oder Doppel-Reifung,  
45 - 50 % Fett i. Tr.  
je 100 g

ERHÄLTlich AN DER FRISCHETHEKE  
**KNÜLLER**  
nur  
**1.00**

**1 ALLES FÜR €**



Dtsch. Möhren  
Kl. I  
2-kg-Beutel  
(1 kg = 0.50)

2-kg-Beutel  
**AKTION**  
nur  
**1.00\***



**EHRMANN**  
High Protein oder Almighurt Mousse  
High Protein als Pudding, Drink oder Joghurt, versch. Sorten  
(+ 0.25 Flaschenpfand)  
je 200-g-Becher oder 250-ml-Fl.  
(1 kg = 5.00 oder 11 = 4.00)

**-32%**  
1.49  
**1.00**



**LAMBERTZ**  
Coco-Fleur, Balena oder Divina  
zartes Kaffeegebäck  
je 113 - 125-g-Packg.  
(1 kg = 8.00 - 8.85)

**-49%**  
1.99  
**1.00**



**VIVIL**  
Halsbonbons ohne Zucker, versch. Sorten  
je 120-g-Beutel  
(1 kg = 8.34)

**-47%**  
1.89  
**1.00**



**DUSCHDAS**  
Duschgel  
versch. Sorten  
je 225-ml-Fl.  
(11 = 4.45)

**-20%**  
1.25  
**1.00**

**EXKLUSIVES ANGEBOT FÜR KAUFland CARD MITGLIEDER**



**DOMESTOS**  
WC-Stein  
Power 5 oder Blauspüler, versch. Sorten  
je 1 St. = 48 - 50-g-Packg.  
(1 kg = 20.00 - 20.84)

**Card -42%**  
1.75  
**1.00**



**DIE THÜRINGER**  
Original Thür.  
Sülzfleischwurst  
Spitzenqualität,  
in Scheiben  
je 100-g-Packg.  
(1 kg = 10.00)

**-28%**  
**1.39**  
**1.00**



**HITSCHIES**  
Saure  
Drachenzungen  
Fruchtgummi,  
bunt oder blau  
je 125-g-Packg.  
(1 kg = 8.00)

**-28%**  
**1.39**  
**1.00**



**CHIO**  
Popcorn  
wie im Kino, süß,  
Toffee Karamell  
oder Sweet 'n' Salty  
je 120-g-Beutel  
(1 kg = 8.34)

**-49%**  
**1.99**  
**1.00**



**ALMDUDLER**  
Kräuter-  
limonade  
mit natürlichen  
Alpenkräutern,  
ohne künstliches  
Aroma  
(+ 0.25 Pfand)  
je 1-l-PET-FI.

**-37%**  
**1.59**  
**1.00**



**KÄSEREBELLEN**  
Österr. Schnitt-  
oder Hartkäse<sup>1</sup>  
mit besonderen  
Rezepturen,  
versch. Sorten,  
45 - 50 % Fett i. Tr.  
je 100 g

**ERHÄLTICH AN  
DER FRISCHETHEKE**  
**KNÜLLER**  
nur  
**2.00**



**BONBEL**  
Franz.  
Butterkäse  
Schnittkäse,  
in Scheiben,  
50 % Fett i. Tr.  
je 100-g-Packg.  
(1 kg = 20.00)

**-28%**  
**2.79**  
**2.00**

**2 ALLES FÜR €**



**GIOVANNI RANA**  
Tradizionali oder  
Amore di Pesto  
Cappelletti, Tortelloni  
oder Ravioli, versch.  
Sorten  
je 250-g-Packg.  
(1 kg = 8.00)

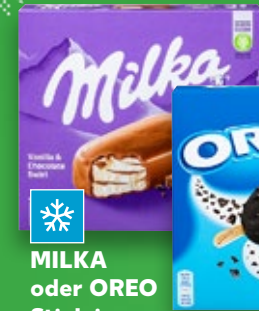


**KNÜLLER**  
nur  
**2.00**



**LOOSE**  
Quäse Mild oder  
Aromatisch  
Käse aus Sauer-  
milchquark,  
laktosefrei,  
0,5 % Fett  
je 220-g-Stück  
(1 kg = 9.10 - 10.00)

**-33%**  
**2.99**  
**2.00**



**MILKA**  
oder OREO  
Stieleis  
Vanilla & Chocolate  
Swirl, Chocolate  
Pretzel oder Eis mit  
Oreo-Stückchen  
je 3 St. = 270-ml-  
Packg.  
(1 l = 7.41)

**-49%**  
**3.99**  
**2.00**



**DR. OETKER**  
Ristorante Pizza  
versch. Sorten  
je 320 - 410-g-Packg.  
(1 kg = 4.88 - 6.25)

**-42%**  
**3.49**  
**2.00**

**AKTION**

**AB DONNERSTAG, 13.03.**

ZERTIFIZIERTE  
NACHHALTIGE  
FISCHEREI  
MSC  
www.msc.org/de



**-33%**

2.99

**2.00**

**SAUPIQUET**  
Thunfisch-Salat  
versch. Sorten  
je 160-g-Dose  
(1 kg = 12.50)

**200-g-Packg.**



Marokk./span.  
Kultur-  
heidelbeeren  
Kl. I  
je 200-g-Packg.  
(1 kg = 10.00)

**AKTION**

nur

**2.00\***

**ALLES FÜR 2€**



**DR. OETKER**  
**Backmischung**  
für Cinnamon  
Rolls, Brookies,  
Muffins oder Brownies,  
versch. Sorten  
je 280 - 462-g-Packg.  
(1 kg = 4.33 - 7.15)

**-47%**

3.79

**2.00**



**KNACK & BACK**  
Frischteig-  
Produkt  
versch. Sorten  
je 260 - 600-g-Packg.  
(1 kg = 3.34 - 7.70)

**-33%**

2.99

**2.00**



**TUC**  
Cracker  
Original  
je 3 x 100-g-Packg.  
(1 kg = 6.67)

**-33%**

2.99

**2.00**



**LORENZ**  
Snack-Hits  
Knabbermischung,  
u. a. mit Chipsletten,  
Pommels und  
Nic Nac's  
je 280-g-Packg.  
(1 kg = 7.15)

**-39%**

3.29

**2.00**



**DICK & DURSTIG**  
Küchentücher  
weiß oder mit Dekor  
je 4 x 43 Blatt

**AKTION**

nur

**2.00**



**WELLAFLEX**  
Haarspray oder  
Schaumfestiger  
versch. Sorten  
je 200 - 250-ml-Dose  
(1 l = 8.00 - 10.00)

**-32%**

2.95

**2.00**

\*Aktionsware kann aufgrund begrenzter Vorratsmengen bereits im Laufe des ersten Angebotstages ausverkauft sein. Abgaben nur in haushaltsüblichen Mengen und solange der Vorrat reicht. Alle Artikel ohne Deko. Abbildungen ähnlich. Irrtum vorbehalten. Für Druckfehler keine Haftung.



**SCHWARTAU**  
Konfitüre Extra  
versch. Sorten  
je 280 - 340-g-Glas  
(1 kg = 5.89 - 7.15)

**-25%**  
2.69  
**2.00**



**NESTLÉ**  
Cerealien  
versch. Sorten  
je 330 - 400-g-Packg.  
(1 kg = 5.00 - 6.07)

**KNÜLLER**  
nur  
**2.00**



**JACK DANIEL'S**  
Alkoholisches Mixgetränk  
Tennessee-Whiskey mit Coca-Cola,  
Lynchburg Lemonade, Berry oder  
Ginger, 10 Vol. %  
(+ 0.25 Pfand)  
je 0,33-l-Dose  
(11 = 6.07)

**KNÜLLER-PREIS**  
nur  
**2.00**

**5 ALLES FÜR €**



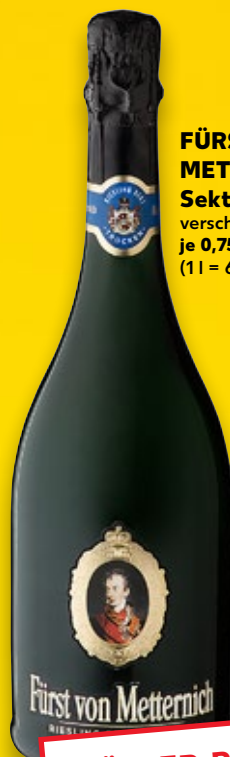
**ESCAL**  
Frutti di  
Mare Classic  
edle Meeres-  
früchte-Mischung,  
vorgekocht  
je 450-g-Packg.  
(1 kg = 11.12)

**KNÜLLER**  
nur  
**5.00**



**BERENTZEN**  
Fruchtige  
Liköre  
15 - 18 Vol. %,  
versch. Sorten  
je 0,7-l-Fl.  
(11 = 7.15)

**-31%**  
7.29  
**5.00**



**FÜRST VON  
METTERNICH**  
Sekt  
versch. Sorten  
je 0,75-l-Fl.  
(11 = 6.67)

**KNÜLLER-PREIS**  
nur  
**5.00**



**PERWOLL**  
Feinwaschmittel  
versch. Sorten,  
Caps 256,5 g  
oder flüssig 1,35 l,  
= 19 - 27  
Anwendungen  
je  
(pro Anwendung  
= 0.19 - 0.27)

**-28%**  
6.95  
**5.00**



**SHEBA**  
Delikatesse  
oder Selection  
Katzennahrung,  
Geflügel in Sauce  
oder Gelee  
je 12 x 85-g-Packg.  
(1 kg = 4.91)

**KNÜLLER**  
nur  
**5.00**

# KNÜLLER

AB DONNERSTAG, 13.03.



**HIER BIN ICH RICHTIG  
WEIL AUSWAHL UND  
PREIS STIMMEN.**

**XXL**

5-kg-Karton



**Dtsch./ital.  
Tafeläpfel  
XXL**  
Sorte laut  
Auszeichnung,  
Kl. I  
je 5-kg-Karton  
(1 kg = 1.20)

**AKTION**  
nur  
**5.99**\*



Unverpackt



**Ecuador./  
kolumb.  
Bananen, lose**  
je kg

**AKTION**  
nur  
**0.88**\*

**EXKLUSIVES GEWINNSPIEL  
FÜR KAUF LAND CARD MITGLIEDER**

ZUSAMMEN MIT **iglo**  
VERLOSEN WIR

**15 x EIN BAMBUSFAHRRAD  
IM WERT VON JE 1.999€**

CITYBIKE  
VON MYBOO



Modellbeispiel



**IGLO**  
Fischstäbchen  
versch. Sorten  
je 360 - 450-g-Packg.  
(1 kg = 5.54 - 6.92)

**KNÜLLER-PREIS**  
nur  
**2.49**

Teilnahmebedingungen: Teilnahme bis 26.03.2025 unter [kaufland.de/gewinnspiele](http://kaufland.de/gewinnspiele). Teilnahmeberechtigt sind alle Personen ab 18 Jahre mit ständigem Wohnsitz in DEU, AUT, BEL, CHE, CZE, DNK, FRA, LUX, NLD oder POL haben und registrierte Kaufland Card Mitglieder sind.

**Bis zu 20%  
RABATT**  
auf Salami und ungekühlte  
Wurstsnacks von **K-CLASSIC**  
und **K-FAVOURITES**



**KERRYGOLD**  
Orig. irisch.  
Pizzakäse oder Cheddar

aus irisch.  
Weidemilch,  
gerieben,  
Cheddar auch  
als Flakes,  
45 - 50 % Fett i. Tr.  
je 120 - 150-g-  
Packg.  
(1 kg = 9.94 - 12.42)

**-48%**  
2.89  
**1.49**



**HEIDE-  
GRUND**  
Fleischwurst  
auch mit  
Knoblauch  
verfeinert  
je 500-g-Stück  
(1 kg = 3.98)

**KNÜLLER-PREIS**  
nur  
**1.99**



**EHRMANN**  
Grand  
Dessert  
Dessertcreme,  
versch. Sorten  
je 190-g-Becher  
(1 kg = 2.58)

**KNÜLLER-PREIS**  
nur  
**0.49**



**K-PURLAND**  
Schinken-  
schnitzel  
aus der  
Oberschale  
je 600-g-Packg.  
(1 kg = 6.65)

**KNÜLLER-PREIS**  
nur  
**3.99**

Haltungs-  
form<sup>A</sup>  
1 2 3 4 5  
Stall + Platz  
haltungform.de



**KRINI**  
Hülsen-  
früchte  
Kichererbsen,  
Linsen oder  
versch. Sorten  
Bohnen  
je 400-g-Dose  
Abtropfgewicht  
240 g (1 kg = 3.71)

**KNÜLLER-PREIS**  
nur  
**0.89**



**FILIPPO BERIO**  
Natives  
Olivenöl  
extra  
Classico  
oder  
Fruttato  
je 500-ml-Fl.  
(1 l = 11.58)

**KNÜLLER-PREIS**  
nur  
**5.79**



**LIKE MEAT**  
Like Chicken  
vegane Fleischalternative  
auf Soja-Basis  
je 180-g-Packg.  
(1 kg = 11.06)

**-39%**  
~~3.29~~  
**1.99**



**HARRY**  
Brot  
»Unser  
Bäcker-  
frisches«  
geschnitten,  
versch. Sorten  
je 500-g-Packg.  
(1 kg = 2.22)

**KNÜLLER-PREIS**  
nur  
**1.11**



**LANGNESE**  
Cremissimo  
Premium-Eis,  
versch. Sorten  
je 825 -  
900-ml-Packg.  
(1 l = 2.22 - 2.42)

**KNÜLLER-PREIS**  
nur  
**1.99**



**HOMANN**  
Hering  
in Marinade  
Bismarckhering,  
Gabelrollmops  
oder  
Bratherings-  
filethappen  
je 460 - 500-g-  
Glas  
Abtropfgewicht  
230 g - 270 g (1 kg  
= 11.08 - 13.00)

**-25%**  
~~3.99~~  
**2.99**  
**Card NUR**  
Abtropfgewicht  
230 g - 270 g  
(1 kg = 9.23 - 10.85)  
**2.49**



**TARCZYNSKI**  
Original  
Polnische  
Krakauer  
gebrühte und  
geräucherte  
Wurstspezialität  
je 320-g-Packg.  
(1 kg = 8.72)

**-19%**  
~~3.47~~  
**2.79**

**Card -25%**  
(1 kg = 8.10)  
**2.59**

# KNÜLLER

AB DONNERSTAG, 13.03.

**Alpia**  
ZARTE WEISSE SCHOKOLADE  
mit bestem Alpenmilch

Wieder im Sortiment

**Alpia**  
ALPEN VOLLMILCH SCHOKOLADE  
mit bestem Alpenmilch

**ALPIA Schokolade**  
versch. Sorten  
je 100-g-Tafel  
(1 kg = 9.90)

**-33%**

nur **1.49**

**0.99**

**Lindt**  
PRALINÉS NOUGAT  
Eine feine Pralinenmischung aus Nougat, Mandeln, Haselnüssen

**Lindt**  
PRALINÉS CLASSIC  
Eine feine Pralinenmischung aus Pralinen, Mandeln, Haselnüssen

**LINDT Pralinenmischung**  
Confiserie für Kenner, versch. Sorten, oder Spezialitäten  
je 125-g-Packg.  
(1 kg = 38.32)

**KNÜLLER-PREIS**  
nur **4.79**

Kaufland **Card**

**nippon**  
PRALINÉS NOUGAT  
Eine feine Pralinenmischung aus Nougat, Mandeln, Haselnüssen

**nippon**  
PRALINÉS CLASSIC  
Eine feine Pralinenmischung aus Pralinen, Mandeln, Haselnüssen

**KNÜLLER**  
nur **1.49**

**NIPPON Puffreis in Schokolade**  
in Milch- oder Zartbitterschokolade  
je 200-g-Packg.  
(1 kg = 7.45)

**Card NUR**  
(1 kg = 6.45)  
**1.29**

**76 PODS** Nur für kurze Zeit!

SCHNELL AUFLÖSEND!  
auflöst in KALTEM WASSER

FLECK-WEG-POWER BEIM 1. WASCHEN

**ARIEL**  
PODS

100 WÄSCHEN

FLECK-WEG-POWER KEIN 1. WASCHEN

**ARIEL**  
Ausgezeichnet selbst in KALTEM WASSER

**ARIEL Voll- oder Colorwaschmittel**  
versch. Sorten,  
Pulver 4,95 kg,  
flüssig 4,5 - 5 l oder  
Pods 1,505 - 1,626 kg,  
= 76 - 100 Anwendungen  
je  
(pro Anwendung = 0.19 - 0.25)

**AKTION**  
nur **18.99**\*

**5x Knoppers Erdnussriegel**

**5x Knoppers Nussriegel**

**KNOPPERS Riegel**  
versch. Sorten  
je 5 St. = 200-g-Packg.  
(1 kg = 7.45)

**-46%**

nur **2.79**

**1.49**

LANGANHALTENDE 24 7 Frische

**Vernel**  
Weichspüler  
Wildrose

**VERNEL Weichspüler**  
versch. Sorten,  
= 37 - 39  
Anwendungen  
je 814 - 858-ml-Fl.  
(pro Anwendung = 0.04)

**KNÜLLER-PREIS**  
nur **1.49**

NEU ZUM RECYCLERN ENTWORFEN\*  
BEHÄLT DENnoch DIE QUALITÄT UND DEN GESCHMACK

**PURINA ONE**  
BIFENSIS SENIOR

NEU ZUM RECYCLERN ENTWORFEN\*  
BEHÄLT DENnoch DIE QUALITÄT UND DEN GESCHMACK

**PURINA ONE**  
BIFENSIS ADULT

**PURINA ONE Katzennahrung**  
versch. Sorten  
je 750-g-Beutel  
(1 kg = 3.99)

**-24%**

nur **3.95**

**2.99**

Maxipack

**nimm 2 Lachgummi**  
Fruchtgummi

**nimm 2 Lachgummi**  
Fruchtgummi mit Vitaminen

**STORCK Nimm 2 Lachgummi**  
Fruchtgummis  
klassisch oder mit Joghurt  
je 376-g-Packg.  
(1 kg = 4.50)

**KNÜLLER-PREIS**  
nur **1.69**





**LORENZ**  
Crunchips  
versch. Sorten  
je 110 -  
150-g-Beutel  
(1 kg = 7.40 - 10.10)

Card **NUR**

(1 kg = 6.60 - 9.00)

**0.99**

**2-I-PET-FI.**



**COCA-COLA**  
oder **FANTA**  
Erfrischungs-  
getränk  
teilweise koffeinhaltig,  
Cola auch als Zero  
(+ 0.25 Pfand)  
je 2-I-PET-FI.  
(1 l = 0.70)

**-33%**

**2.09**

**1.39**

Card **-43%**

(1 l = 0.60)

**1.19**



**BACARDI**  
Rum oder  
Rum-Spirituose  
versch. Sorten,  
27 - 37,5 Vol. %  
je 0,7-l-Fl.  
(1 l = 15.70)

**-24%**

**14.49**

**10.99**

Card **-31%**

(1 l = 14.28)

**9.99**



**Neue  
Sorte**

**PAULANER**  
Spezi oder Limo  
Orangenlimonade mit Cola,  
Original oder Zero, koffeinhaltig,  
oder Limo Orange oder Zitrone  
(+ 0.25 Pfand)  
je 0,33-l-Dose  
(1 l = 1.79)

**-30%**

**0.85**

**0.59**



**KNÜLLER-PREIS**

**ERDINGER**  
Weißbier oder  
Alkoholfrei  
(+ 3.10 Pfand)  
je Ka. 20 x 0,5-l-Fl.  
(1 l = 1.30)

**nur**

**12.99**



**RAUCH**  
Happy Day  
Soft-Getränk,  
versch. Sorten,  
z. B. Maracuja  
je 1-l-Packg.

**KNÜLLER-PREIS**

**nur**

**1.99**



**WARSTEINER**  
Premium  
Pilsener  
auch alkoholfrei  
(+ 3.10  
Pfand)  
je Ka. 20 x  
0,5-l-Fl.  
(1 l = 1.00)

**-41%**

**16.99**

**9.99**



**UR-  
KROSTITZER**  
Pilsener  
(+ 3.10 Pfand)  
je Ka. 20 x  
0,5-l-Fl.  
(1 l = 1.00)

**-35%**

**15.49**

**9.99**

# SPAR- WOCHENENDE

Freitag, 14.03. & Samstag, 15.03.

✓ Kernlos

Frischeversprechen  
KAUFLAND QUALITÄT



Südafrik.  
Tafel-  
trauben, rot  
Sorte laut  
Auszeichnung,  
Kl. I  
je 500-g-Packg.  
(1 kg = 2.98)

**AKTION**  
nur  
**1.49**\*

**EXKLUSIVES ANGEBOT**  
FÜR KAUFLAND CARD MITGLIEDER



**MILKA**  
Pralinés oder  
Hauchzarte Herzen  
versch. Sorten  
je 110 - 130-g-Packg.  
(1 kg = 11.47 - 13.55)

Card -46%

2.79  
**1.49**

**XXL**

KAUFLAND  
GUTES AUS DEUTSCHER  
LANDWIRTSCHAFT

Haltungsform<sup>+</sup>  
1 2 3 4 5  
Stall + Platz  
haltungform.de



**K-PURLAND**  
Schweinegulasch XXL  
pfannenfertig geschnitten  
je kg  
(entspr. z. B. für eine 1,5-kg-Packg. 8.24)

-31%

7.98  
**5.49**



**ALMONDY**  
Torte  
Daim Schokoladen-Torte oder  
Schwedische Mandeltorte  
je 400-g-Packg.  
(1 kg = 9.98)

-41%

6.79  
3.99

Card -45%

(1 kg = 9.23)  
**3.69**

KAUFLAND  
GUTES AUS DEUTSCHER  
LANDWIRTSCHAFT

Haltungsform<sup>+</sup>  
1 2 3 4 5  
Stall + Platz  
haltungform.de



**K-PURLAND**  
Hähnchenbrustfilet-Teilstücke  
natur  
je 600-g-Packg.  
(1 kg = 7.99)

-26%

6.49  
**4.79**



**Span.  
Eisberg-  
salat**  
Kl. I  
je Stück

**AKTION**  
nur  
**0.88**\*



**PALMOLIVE**  
**Geschirrspülmittel**  
**Ultra-**  
**Konzentrat**  
Original, Limone  
oder Orchidee  
je 500 - 750-ml-Fl.  
(1l = 1.32 - 1.98)

**-43%**  
1.75  
**0.99**



**WILTHENER**  
**Goldkrone**  
Spirituosen-  
Spezialität,  
28 Vol. %  
je 0,7-l-Fl.  
(1l = 5.70)

**-36%**  
6.29  
**3.99**



**ORIGINAL WAGNER**  
**Piccolinis oder Pizzies**  
aus dem Steinofen,  
versch. Sorten  
je 2 - 9 St. = 252 - 300-g-Packg.  
(1 kg = 5.90 - 7.03)

**-49%**  
3.49  
**1.77**

**Bis zu 20%  
RABATT**

auf alle Artikel  
von **ALPRO**



- ✓ 8 Automatik-Programme
- ✓ Fassungsvermögen ca. 4,5 l  
(für bis zu 600 g Pommes)



**EMERIO**  
**Heißluftfritteuse »AF-129369«**  
einstellbarer Thermostat  
80 - 220 °C, manuell  
einstellbarer Timer, ca.  
B/H 28 x T 37 cm, 1.300 W  
je

**-50%**  
UVP 79.99  
**39.99**\*



**KIDLAND®**  
**Mini-Tischspiel: Fußball,  
Air-Hockey oder Pool-Billard**  
aus MDF-Material, Spielspaß für kleine  
Räume und unterwegs, für 2 Spieler  
ab 5 Jahren, ca. 50 x 51 cm, 56 x 31 cm  
bzw. 51 x 31 cm, 3 Jahre Garantie  
je

**AKTION**  
nur  
**9.99**\*

# AKTION

AB DONNERSTAG, 13.03.

Familien  
MOMENTE

- ♥ Gratis Geschenkboxen<sup>1</sup>
- ♥ Coupons & Rabatte
- ♥ Tipps & Tricks



**JETZT APP  
DOWNLOADEN!**

kaufland.de/  
familienmomente

<sup>1</sup>Infos & Teilnahmebedingungen unter  
kaufland.de/familienmomente-app

**RICHTIG GÜNSTIG**

**ALLES FÜR EIN LECKERES ESSEN**



**VOLLKORN-  
PFANNKUCHEN MIT  
RÄUCHERLACHS**  
kaufland.de/pfannkuchen

**K-CLASSIC  
Crème Fraîche**  
30 % Fett  
je 200-g-Becher  
(1 kg = 3,95)

**-27%**  
1.09  
**0.79**



**FISH TALES  
Geräucherter  
Lachs**  
norweg. Zuchtlachs  
oder Wildlachs  
aus Alaska  
je 50-g-Packg.  
(1 kg = 45,80)

**-34%**  
3.49  
**2.29**



**STRIEGISTALER  
ZWERGE  
Camembert**  
Weichkäse,  
versch. Sorten,  
30 - 50 % Fett i. Tr.  
je 125-g-Packg.  
(1 kg = 12,72)

**-20%**  
1.99  
**1.59**



**MYMUESLI  
Bio-Müsli**  
Berry, Blueberry oder  
Berry White Choc  
je 575-g-Dose  
(1 kg = 11,59)

**-22%**  
8.59  
**6.66**



**K-CLASSIC  
Blütenhonig**  
cremig oder flüssig  
je 500-g-Glas  
(1 kg = 4,44)

**KNÜLLER**  
nur  
**2.22**



**K-FAVOURITES  
Antipasti**  
Oliven, gefüllte  
Kirschkaprika  
oder Peperoni,  
versch. Sorten, oder  
getrocknete Tomaten  
je 150-g-Packg.  
(1 kg = 9,94)

**KNÜLLER**  
nur  
**1.49**



**LEIBNIZ  
Kekse**  
Butterkeks, Kakaokeks  
oder -30 % Zucker  
je 150 - 200-g-Packg.  
(1 kg = 5,55 - 7,40)

**KNÜLLER**  
nur  
**1.11**

**Card NUR**  
(1 kg = 4,95 - 6,60)

**0.99**



**HARRY  
Rosenbrötchen**  
klassisch oder  
kernig, zum Aufbacken  
je 6 St. = 510-g-Packg.  
(1 kg = 3,71)

**-24%**  
2.49  
**1.89**

**Card -32%**  
(1 kg = 3,32)

**1.69**



**ERHÄLTlich BEI  
UNSERER BÄCKEREI!**  
**Buttercroissant**  
ofenfrisch  
je Stück

**-29%**  
0.55  
**0.39**

# Bis zu 20% RABATT

auf alle Artikel  
von HENGLEIN



**K-PURLAND**  
**Hähnchen-**  
**Schenkel**  
mit Rückenstück,  
HKL A  
je 1,1-kg-Packg.  
(1 kg = 3.63)

**KNÜLLER**  
nur  
**3.99**



**K-CLASSIC**  
**Antipasticreme**  
Kirschnaprika,  
Bärlauch  
oder Honig-Senf  
je 150-g-Schale  
(1 kg = 8.60)

**-18%**  
1.59  
**1.29**



**K-CLASSIC**  
**Schupfnudeln**  
oder  
**Schwäbische**  
**Spätzle**  
pfannenfertig  
je 500-g-Packg.  
(1 kg = 2.58)

**-27%**  
1.79  
**1.29**



**BRANDT**  
**Der Marken-**  
**zwieback**  
gebacken mit  
Sonnenblumenöl  
je 3 x 12 Scheiben =  
338-g-Packg.  
(1 kg = 5.00)

**-19%**  
2.09  
**1.69**



**KNORR**  
**Suppenliebe**  
für 2 - 4 Teller  
(0,5 - 1l),  
versch. Sorten  
je Packg.  
(1l = 0.69 - 1.38)

**-30%**  
0.99  
**0.69**



**THÜRINGER**  
**LANDGARTEN**  
**Schlachtekraut**  
mit Schinkenwürfeln  
je 550-g-Glas  
(1 kg = 2.35)

**KNÜLLER**  
nur  
**1.29**



**BURGER**  
**Knäckebrot**  
mit Dinkel  
je 250-g-Packg.  
(1 kg = 4.76)

**KNÜLLER**  
nur  
**1.19**



**GREENFORCE**  
**Vegane**  
**Mini-Frika**  
Fleischersatz  
mit Erbsenprotein  
je 180-g-Packg.  
(1 kg = 12.34)

**-25%**  
2.99  
**2.22**



**DEIT**  
**Zuckerfreie**  
**Limonade**  
versch. Sorten,  
z. B. Orange  
(+ 0.25 Pfand)  
je 0,75-l-PET-Fl.  
(1l = 1.19)

**KNÜLLER**  
nur  
**0.89**

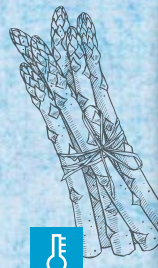
# OBST & GEMÜSE

AB DONNERSTAG, 13.03.

## BEREIT FÜR DIE SPARGELZEIT?



**SPARGEL MIT SCHINKEN UND SAUCE HOLLANDAISE**  
kaufland.de/rezepte



**Span./mexikan. Spargel**  
grün, Kl. I  
je 400-g-Bund  
(1 kg = 8.73)

**AKTION**  
nur **3.49\***



**Griech./peruan. Spargel**  
weiß/violett, Kl. I  
je 500-g-Bund  
(1 kg = 9.98)

**AKTION**  
nur **4.99\***

**WEIN Schinken zum Spargel**  
Rohschinken, mild geräuchert  
je 125-g-Packg.  
(1 kg = 14.32)

**AKTION**  
nur **1.79\***

**Franz. Gourmet-Kartoffeln**  
vorwiegend festkochend oder festkochend, ausgewählte Sorten laut Auszeichnung, Qualität I  
je 1,5-kg-Packg.  
(1 kg = 1.33)

**AKTION**  
nur **1.99\***



**Span. Erdbeeren**  
Kl. I  
je 400-g-Schale  
(1 kg = 7.48)

**AKTION**  
nur **2.99\***



**Ital. Tafelbirne, lose**  
»Abate Fetel«, Kl. I  
je kg

**AKTION**  
nur **2.99\***



**Marokk./span. Avocado oder peruan./brasil. Mango, lose**  
Kl. I, »Hass« bzw. »Kent« oder »Keitt«  
je Stück

**AKTION**  
nur **1.99\***



**Dtsch. Zwiebeln**  
Kl. II  
je 2-kg-Sack  
(1 kg = 0.65)

**AKTION**  
nur **1.29\***



**Span./ital. Bio-Broccoli oder Bio-Blumenkohl**  
Kl. II  
je 350-g-Packg. bzw. Stück  
(1 kg = 5.12)

**AKTION**  
nur **1.79\***



**Niederl./span. Miniromarispentomaten**  
»Sunstream«, Kl. I  
je 300-g-Schale  
(1 kg = 6.64)

**AKTION**  
nur **1.99\***

Haltungsform<sup>®</sup>  
1 2 3 4 5  
Stall + Platz  
haltungform.de



**K-PURLAND**  
Kalbsschnitzel  
zart und  
besonders saftig  
je **240-g-Packg.**  
(1 kg = 24.13)

-17%

6.99

**5.79**



**Bio**



**Bioland**  
dtsh. Pilze  
versch. Sorten, Kl. I  
je **125 - 250-g-Packg.**  
(1 kg = 7.96 - 15.92)

Bioland

**1.99**



✓ Länger frisch durch  
Wurzelballen



**Dtsch.**  
Multicolor-Salat  
Kl. I  
je Stück

**AKTION**

nur

**1.29\***



**Marokk.**  
Buschbohnen  
Kl. I  
je **500-g-Packg.**  
(1 kg = 3.98)

**AKTION**

nur

**1.99\***

# STRAUSS DER WOCHE

**PFLANZEN**

DER WOCHE

**Wochen-**  
**strauß**  
versch.  
Variationen  
je

**AKTION**  
nur

**12.99\***

✓ Top Qualität

✓ Große Auswahl



1.49

2.49

2.22



**Frühjahrspflanzen**  
z. B. Moossteinbrech,  
Ranunkel oder Nelke,  
Topf Ø 10,5 cm  
je

ab

**1.49\***



**Erdbeer-**  
**pflanzen**  
versch. Sorten,  
als 6er-Pack  
je

nur

**3.99\***



**Stief-**  
**mütterchen**  
oder  
**Hornveilchen**  
in **Holz-**  
**kiste**  
versch. Farben  
je

nur

**6.99\***



**Schopflavendel**  
ohne Übertopf,  
Topf Ø 14 cm  
je

nur

**3.49\***

**AB DONNERSTAG, 13.03.**

# FRISCHE-QUALITÄT AUS DER FRISCHETHEKE



**KNÜLLER**

nur **1.69**

**Viktoriabarschfilet**  
praktisch grätenfrei  
je 100 g



**-20%**  
2.99  
**2.39**

**Schellfischfilet**  
ohne Haut  
je 100 g



**-20%**  
1.99  
**1.59**

**Wolfsbarsch**  
ausgenommen,  
aus Aquakultur  
je 100 g



**-20%**  
1.49  
**1.19**

**Heringspezialität**  
Brathering,  
Bismarckhering,  
Rollmops oder  
Bratrollmops  
je 100 g



**-16%**  
1.19  
**0.99**

**Weichkäsewürfel**  
mit Pesto  
je 100 g



**-50%**  
1.99  
**0.99**

**BAUER Diplomat**  
Kümmel oder  
Jalapeño-Chili  
Schnittkäse,  
herzhaft, vollmundig,  
55 % Fett i. Tr.  
je 100 g



**KNÜLLER**  
nur **2.79**

**DER SCHARFE MAXX**  
Schweiz.  
Schnittkäse  
aus Rohmilch,  
extra würzig,  
58 % Fett i. Tr.  
je 100 g



**KNÜLLER**  
nur **0.89**

**Pikante Florini-Paprika**  
gefüllt mit einer  
Frischkäsezubereitung,  
gewürzt mit feiner  
Knoblauchnote und  
Kräutern  
je 100 g



**-25%**  
1.19  
**0.89**

**LA BELLE LAITIÈRE**  
Brie  
franz. Weichkäse,  
50 % Fett i. Tr.  
je 100 g



**KNÜLLER**  
nur **1.79**

**Schweizer Emmentaler AOP**  
aus Rohmilch,  
schnittfähig und  
geschmeidig, leicht  
nussig und mild,  
45 % Fett i. Tr.  
je 100 g





# FEINES AUS MEER, FLUSS & SEE

- ✓ Keine stark bedrohten Fischarten im Angebot
- ✓ Hohe Transparenz und Rückverfolgbarkeit
- ✓ Verantwortungsvolle Sortimentsgestaltung
- ✓ Verlässliche Qualität aus nachhaltiger Fischerei

Weitere Informationen unter [kaufland.de/frische](http://kaufland.de/frische)



**REINERT**  
**Würzica**  
luftgetrockneter  
Rohschinken mit  
Gewürzkruste  
je 100 g

**KNÜLLER**

nur

**1.99**



**PONNATH**  
**Le Buffet**  
**Tortensülze**  
feine Schinkenwürfel,  
Ei und Gemüse  
in Aspik  
je 100 g

**-50%**

**1.99**

**0.99**



**Frischwurst-  
Aufschnitt**  
versch. Sorten  
je 100 g

**AUS EIGENER  
HERSTELLUNG**

**-33%**

**1.49**

**0.99**

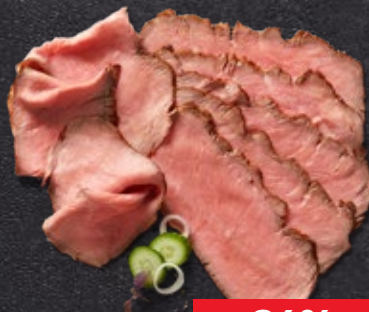


**MAGO**  
**Mettwurst**  
geräuchert, im Ring,  
mit Kümmel  
oder Knoblauch  
je 100 g

**KNÜLLER**

nur

**1.49**



**METTEN**  
**Roastbeef**  
zart rosa gebraten  
und mild gewürzt  
je 100 g

**-26%**

**5.19**

**3.79**



**Thüringer  
Rot- oder  
Leberwurst**  
in der Krause  
je 100 g

**-25%**

**1.59**

**1.19**

# FLEISCH IN SELBSTBEDIENUNG

AB DONNERSTAG, 13.03.

# BESTES FLEISCH AUS EIGENER HERSTELLUNG



## GENUSS PUR: KASSELER-VIELFALT AUS EIGENER HERSTELLUNG



Haltungsform<sup>+</sup>  
1 2 3 4 5  
Stall + Platz  
haltungform.de

**K-PURLAND Schweinenacken/-kamm**  
ohne Knochen, am Stück  
je kg

**-31%**  
7.99  
**5.49**



Haltungsform<sup>+</sup>  
1 2 3 4 5  
Frischlufstall  
haltungform.de

**K-WERTSCHÄTZE Entrecote**  
feinstes Rindfleisch vom Jungbullen, in Scheiben, mindestens 21 Tage gereift, ideal zum Braten oder Grillen  
(1 kg = 21.49)

**KNÜLLER**  
z. B. 300-g-Packg.  
**6.45**

## KASSELER-VIELFALT



**K-PURLAND Kasserler-Würfel**  
aus dem Lachs und Schulter, ohne Knochen, geräuchert  
je kg

**-12%**  
7.99  
**6.99**



**BECK Spanferkel-Krustenbraten**  
gewürzt, gegart und ofenfertig, ohne Knochen  
je kg

**AKTION**  
nur **10.99\***



**K-PURLAND Schweinekotelett**  
geschnitten  
je 850-g-Packg.  
(1 kg = 5.29)

Haltungsform<sup>+</sup>  
1 2 3 4 5  
Stall + Platz  
haltungform.de

**-24%**  
5.98  
**4.49**



**K-PURLAND Kasserler Nacken/Kamm**  
mit Knochen, am Stück, goldgelb geräuchert  
je kg

**-27%**  
7.89  
**5.69**



**METZGERLAND Spanferkel-Schulter**  
mit Schwarte und Knochen, gepökelt und gegart  
je kg

**AKTION**  
nur **8.99\***



**K-PURLAND Bruschetta-Braten**  
vom Schweinerücken, mit Tomaten-Paprika-Füllung  
je kg

Haltungsform<sup>+</sup>  
1 2 3 4 5  
Stall + Platz  
haltungform.de

**AKTION**  
nur **5.99\***



**K-PURLAND**  
Schweinehackfleisch  
zum Braten  
je 500-g-Packg.  
(1 kg = 3.98)

**KNÜLLER**  
nur  
**1.99**



**GEFLÜGEL**  
**ZART UND SAFTIG**



**K-PURLAND**  
Schweinefilet  
am Stück,  
für Grill und Pfanne  
je kg

**KNÜLLER**  
nur  
**7.99**



**Chicken-Nuggets XXL**  
im Backteigmantel  
je 1-kg-Großpackg.

**AKTION**  
nur  
**5.99\***



**K-PURLAND**  
Hähnchenpaket  
mit Hähnchenflügeln,  
-unterkeulen und  
-oberkeulen  
kg  
(entspr. z. B. für eine  
2,5-kg-Packg. 9.48)

**-15%**  
**4.49**  
**3.79**



**K-PURLAND**  
Knödelbraten  
vom Schweinenacken,  
mit Knödelfüllung,  
gewürzt  
je kg

**AKTION**  
nur  
**6.99\***



**K-PURLAND**  
Putenschnitzel  
aus dem Brustfilet  
geschnitten  
je 500-g-Packg.  
(1 kg = 9.98)

**-16%**  
**5.99**  
**4.99**



**K-PURLAND**  
Cevapcici XXL  
aus Putenfleisch  
je 600-g-Großpackg.  
(1 kg = 6.65)

**AKTION**  
nur  
**3.99\***



**GUSTOPUR**  
Schweine-  
Steakröllchen  
mariniert, gefüllt  
mit Mozzarella  
und Tomate  
je 360-g-Packg.  
(1 kg = 9.70)

**AKTION**  
nur  
**3.49\***



**K-BLUE BAY**  
Marinierte Garnelen  
geschält und blanchiert,  
in Knoblauch-Kräuter-Marinade  
je 200-g-Packg.  
(1 kg = 14.95)

ARTIKEL NUR IN FILIALEN MIT **FISCH IN SB**  
ERHÄLTlich (SIEHE RÜCKSEITE).

**-25%**  
**3.99**  
**2.99**

# FRISCH & GEKÜHLT

AB DONNERSTAG, 13.03.

Haltungsform®  
1 2 3 4 5  
Stall + Platz  
haltungform.de



**K-CLASSIC Leberwurst**  
fein, grob oder mit Schnittlauch  
je **125-g-Packg.**  
(1 kg = 7.92)

**-16%**  
1.19  
**0.99**



**HERTA Finesse**  
Aufschnitt  
Puten- oder Hähnchenbrust oder Schinken, versch. Sorten  
je **100-g-Packg.**  
(1 kg = 14.90)

**-40%**  
2.49  
**1.49**



**HARZBUßE Handkäse**  
mit Kümmel, Klassisch oder mit Edelschimmel, Magerstufe  
je **200-g-Packg.**  
(1 kg = 9.95)

**-13%**  
2.29  
**1.99**



**EBERSWALDER Bierschinken oder Paprikalyoner**  
geschnitten  
je **100 - 150-g-Packg.**  
(1 kg = 7.40 - 11.10)

**KNÜLLER**  
nur  
**1.11**



**HALBERSTÄDTER Wiener Würstchen**  
je 6 St. = 560-g-Glas  
Abtropfgewicht 250 g  
(1 kg = 13.96)

**-22%**  
4.49  
**3.49**



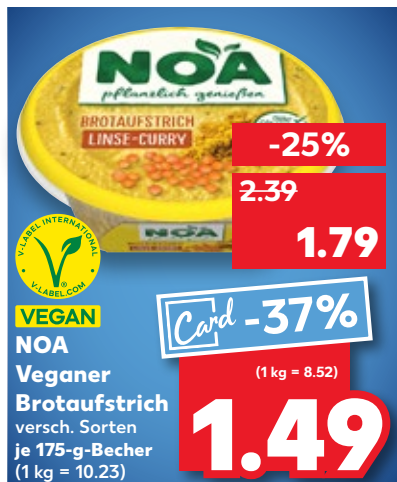
**GOLDSTEIG Protinella**  
Pasta-filata-Käse in Salzlake  
je **125-g-Packg.**  
Abtropfgewicht 125 g  
(1 kg = 7.92)

**-44%**  
1.79  
**0.99**



**MILRAM Herzhafter Schnittkäse**  
Müritzer, Benjamin oder Leuchtfeuer, in Scheiben,  
48 - 55 % Fett i. Tr.  
je **150-g-Packg.**  
(1 kg = 10.60)

**KNÜLLER**  
nur  
**1.59**



**-25%**  
2.39  
**1.79**  
**Card -37%**  
(1 kg = 8.52)  
**1.49**



**K-CLASSIC Mini-Rolle**  
Frischkäse-zubereitung, Doppelrahmstufe, versch. Sorten  
je **100-g-Packg.**  
(1 kg = 11.90)

**-25%**  
1.59  
**1.19**



**RÜCKER Priesischer Hirtenkäse**  
Salatwürfel  
Weißkäse in Öl, mit Kräutern, auch mit Oliven,  
45 % Fett i. Tr.  
je **300-g-Glas**  
(1 kg = 6.64)

**-41%**  
3.39  
**1.99**



**SCHLICHTING Frisches vogtländ. Sauerkraut**  
traditionell mit Kümmel und Möhren  
je **500-g-Beutel**  
(1 kg = 1.98)

**-41%**  
1.69  
**0.99**



**EHRMANN**  
Dessert  
versch. Sorten,  
z. B. Früchte-Traum  
je 115-g-Becher  
(1 kg = 3.40)

**-43%**

~~0.69~~

**0.39**



**EHRMANN**  
**Almighurt**  
Fruchtjoghurt, versch. Sorten,  
3,5 - 3,8 % Fett im Milchanteil  
je 150-g-Becher  
(1 kg = 2.20)

**KNÜLLER-PREIS**

nur

**0.33**



**DANONE**  
**Sprinklins**  
oder **Choclins**  
Joghurtherzeugnis mit  
Erdbeer- oder Vanille-  
geschmack und Scho-  
kolinsen bzw. -bällchen  
je 2 St. =  
220-g-Packg.  
(1 kg = 5.87)

**AKTION**

nur

**1.29\***



**VLY**  
**No Milk Today**  
**Erbsen-  
protein**  
Barista  
oder  
Ungesüßt, vegan  
je 1-l-Packg.

**-20%**

~~2.49~~

**1.99**



**NESQUIK**  
**Snack**  
mit  
Schokocremefüllung  
je 8 St. =  
208-g-Packg.  
(1 kg = 10.68)

**KNÜLLER**

nur

**2.22**



**THÜRINGER**  
**LAND**  
**Schokomilch**  
3,8 % Fett im  
Milchanteil  
(+ 0.15 Pfand)  
je 1-l-Fl.

**-16%**

~~1.79~~

**1.49**



**DELI REFORM**  
**Das Original**  
rein pflanzliche  
Margarine  
je 500-g-Becher  
(1 kg = 2.58)

**-41%**

~~2.19~~

**1.29**



**LANDLIEBE**  
**Frische**  
**Landmilch**  
länger haltbar,  
3,8 % Fett  
(+ 0.15 Pfand)  
je 1-l-Fl.

**-23%**

~~1.69~~

**1.29**



**SÜDDOLDEN-  
BURGER**  
**KARTOFFEL-  
HAUS**  
**Pommes Frites**  
aus frischen  
Kartoffeln  
je 2,5-kg-Packg.  
(1 kg = 1.60)

**AKTION**

nur

**3.99\***



**HARRY**  
**Brötchen**  
versch. Sorten,  
zum Fertigbacken  
je 6 - 9 St. =  
420 - 630-g-Packg.  
(1 kg = 2.37 - 3.55)

**-25%**

~~1.99~~

**1.49**

# NÄHRMITTEL

AB DONNERSTAG, 13.03.

**K-CLASSIC**  
**Haferflocken**  
 zart oder kernig  
 je **500-g-Packg.**  
 (1 kg = 0.98)



**-28%**  
 0.69  
**0.49**



**DU DARFST**  
**Fertiggericht**  
 Rinderroulade,  
 Curry-Huhn oder  
 Zwiebelhackbraten  
 je **375 - 400-g-Packg.**  
 (1 kg = 5.73 - 6.11)

**-17%**  
 2.79  
**2.29**



**MONDAMIN**  
**Soßenbinder**  
 oder  
**Mehlschwitze**  
 versch. Sorten  
 je **250-g-Packg.**  
 (1 kg = 4.44)

**-37%**  
 1.79  
**1.11**



**BAD REICHENHALLER**  
**Alpensalz**  
 aus reiner Alpensole  
 je **500-g-Packg.**  
 (1 kg = 1.18)

**-21%**  
 0.75  
**0.59**



**ECHT VOM FELD**  
**Bratkartoffeln**  
 mit Katenspeck,  
 pfannenfertig  
 je **400-g-Packg.**  
 (1 kg = 3.23)

**-27%**  
 1.79  
**1.29**



**FOLLOWFOOD**  
**Thunfisch**  
 in eigenem Saft  
 (Abtropfgewicht  
 120 g) oder in  
 Bio-Sonnenblumenöl  
 je **160-g-Dose**  
 (1 kg = 13.88 - 18.50)

**-25%**  
 2.99  
**2.22**



**HEINZ**  
**HP BBQ-Sauce**  
 besonders würzig  
 und rauchig,  
 ideal auch zum  
 Marinieren, Classic,  
 Spicy oder Honey  
 je **465 - 470-g-Fl.**  
 (1 kg = 7.43 - 7.51)

**-25%**  
 4.69  
**3.49**



**KIKKOMAN**  
**Teriyaki-Sauce**  
 versch. Sorten  
 je **250-ml-Fl.**  
 (1 l = 14.76)

**-21%**  
 4.69  
**3.69**



**DR. OETKER**  
**Kuvertüre**  
 Vollmilch, Weiß  
 oder Zartbitter  
 je **150-g-Packg.**  
 (1 kg = 13.27)

**-60%**  
 4.99  
**1.99**



**SEEBERGER**  
**Datteln**  
 entsteint  
 je **200-g-Beutel**  
 (1 kg = 11.10)

**-32%**  
 3.29  
**2.22**



**NABIO**  
**Bio-Aufstrich**  
 oder **-Protein-**  
**aufstrich**  
 versch. Sorten  
 je **135 - 140-g-Glas**  
 (1 kg = 14.22 - 14.75)

**-16%**  
 2.39  
**1.99**

**MEHR**  
**FÜLLUNG**

✓ Jetzt mit 25 %  
Nuss-Nougat-Creme

**Nuss-Nougat-Croissant**  
Plunderteiggebäck mit 25 % Nougatfüllung, bestreut mit gehackten Haselnüssen  
je Stück

**-14%**  
**0.69**  
**0.59**

**Besonderes**  
bei Kaufland ✓ Verwendung ausschließlich natürlicher Zutaten



**Bauernbrötchen**  
mit knuspriger Kruste und saftiger Krume, mit Mehl aus dtsch. Anbau und Natursauerteig  
je Stück

**-20%**  
**0.49**  
**0.39**

**BÄCKEREI**



**BROTSMELLIER FABIAN KLOOS**

**Fitness-Skyr-Schleife**  
Weizenbrötchen mit Skyr, mit Chiasamen, Sonnenblumen- und Kürbiskernen bestreut  
je Stück

**-20%**  
**0.99**  
**0.79**

**AUS UNSERER BÄCKEREI NUR FÜR KURZE ZEIT**



**Tex-Mex-Snack**  
herzhaftes Plundergebäck mit einer Füllung aus Geflügelfleisch, Speck und Paprika  
je Stück

**AKTION**  
**nur 0.79\***



**Walnuss-Cube**  
feines Hefeteiggebäck, gefüllt mit einer dunklen Creme mit Butteroffee-Geschmack, dekoriert mit Walnussstückchen  
je Stück

**AKTION**  
**nur 0.99\***



**Donut Dubai Style**  
Siedengebäck mit Pistaziencremefüllung, schokoladenhaltiger Fettglasur und mit Engelshaar verziert  
je Stück

**AKTION**  
**nur 0.99\***

✓ Besonders flache Form  
✓ In besonderen Geschmacksrichtungen

**DANVITA Crisp Bread**  
Weizenbrotsticks, Käse-Knoblauch oder Rote Bete  
je 130-g-Packg. (1 kg = 11.47)

**-25%**  
**1.99**  
**1.49**

**HARRY Butter Toast**  
Butter, Vollkorn oder Balance  
je 500-g-Packg. (1 kg = 2.78)

**-30%**  
**1.99**  
**1.39**

**FRÜHSTÜCK**

**MELITTA Auslese**  
Klassisch  
Stärke 1 2 3 4 5  
gemahlen, versch. Sorten  
je 500-g-Vak.-Packg. (1 kg = 13.98)

**KNÜLLER**  
**nur 6.99**

**KÖLLN Haferfleks**  
knusprige Cerealien, Klassik oder Schoko  
je 375-g-Packg. (1 kg = 5.31)

**-20%**  
**2.49**  
**1.99**

**CAOTINA Kakao-Getränkepulver**  
Original, mit echter Schweiz. Schokolade  
je 500-g-Dose (1 kg = 11.98)

**-20%**  
**7.49**  
**5.99**

VEGAN

**FILINCHEN**  
Das Knusperbrot  
Ballaststoff  
je 75-g-Packg. (1 kg = 10.54)

**-20%**  
**0.99**  
**0.79**

# SNACKS & SÜSSWAREN

18 Riegel

AB DONNERSTAG, 13.03.



**LINDT Excellence**  
Schokolade  
in sehr flacher  
Tafelform,  
versch. Sorten  
je 50 - 100-g-Tafel  
(1 kg = 26.90 - 53.80)

**KNÜLLER**

nur

**2.69**



**KINDER Riegel**  
Schokolade mit  
Milchcreme gefüllt  
je 18 St. =  
378-g-Packg.  
(1 kg = 10.56)

**-18%**

4.89

**3.99**



**HARIBO Balla Stixx oder Spaghetti**  
versch. Sorten  
je 175 - 200-g-Packg.  
(1 kg = 5.55 - 6.35)

**-34%**

1.69

**1.11**



**LORENZ Saltlets**  
Laugensticks mit  
Meersalz  
je 250-g-Packg.  
(1 kg = 5.16)

**-41%**

2.19

**1.29**



**ROTKÄPPCHEN Fruchtsecco-Pralinen**  
mit oder  
ohne Alkohol,  
versch. Sorten  
je 8 St. = 80-g-Packg.  
(1 kg = 33.63)

**-18%**

3.29

**2.69**



**GUSTO Snacks XXL**  
versch. Sorten,  
je 300-g-Packg.  
(1 kg = 9.97)

**AKTION**

nur

**2.99\***

Card **NUR**

(1 kg = 8.30)

**2.49**

## GETRÄNKE

**ROTWEIN HALBTROCKEN**



**REBENTROPFEN**  
Qualitätswein,  
Rheinhesen/Pfalz,  
halbtrocken  
oder lieblich, z. B.  
htr.: fruchtige  
Nuancen von Beeren  
je 0,75-l-Fl.  
(11 = 2.66)

**-20%**

2.49

**1.99**

**ROTWEIN TROCKEN**



**JP. CHENET Cabernet-Syrah oder Chardonnay-Colombard**  
Frankreich, z. B.  
Cabernet-Syrah:  
rund, süffig, Kirschen-  
und Paprikanoten  
je 0,75-l-Fl.  
(11 = 4.44)

**KNÜLLER**

nur

**3.33**

**WEISSWEIN TROCKEN**



**ZONIN Montepulciano d'Abruzzo oder Pinot Grigio DOC**  
Italien, z. B. Monte-  
pulciano d'Abruzzo:  
Aroma reifer Beeren,  
passt zu rotem Fleisch  
und Geflügel  
je 0,75-l-Fl.  
(11 = 6.66)

**KNÜLLER**

nur

**4.99**

**WEISSWEIN TROCKEN**



**MICHEL SCHNEIDER Qualitätswein**  
Grauburgunder-  
Rivaner, Chardonnay  
oder Gewürz-  
traminer-Riesling,  
Pfalz/Rheinhesen  
je 0,75-l-Fl.  
(11 = 4.66)

**-30%**

4.99

**3.49**

**MAKER'S MARK Kentucky Straight Bourbon Whisky**  
Weizen verleiht  
diesem Bourbon ein  
weiches und mildes  
Aroma, traditionell  
und in Handarbeit  
hergestellt, 45 Vol. %  
je 0,7-l-Fl.  
(11 = 28.56)

**-25%**

26.99

**19.99**



**OUZO 12 oder GOLD 12 Anisspirtuose oder -likör**  
36 - 38 Vol. %  
je 0,7-l-Fl.  
(11 = 14.28)

**KNÜLLER**

nur

**9.99**





- ✓ Sirup des Influencers Julienco
- ✓ Zuckerfrei
- ✓ Exklusiv und limitiert bei Kaufland

Neue  
Sorte



**JUIZY WOW**  
Getränkessirup  
versch. Sorten,  
ergibt ca. 8 Liter  
je 65-ml-Fl.  
(11 = 46,00)

**-25%**  
~~3.99~~  
**2.99**

**KNÜLLER**  
nur  
**13.99**

**ALLGÄUER  
BÜBLE BIER  
Edelbräu**  
in der  
Bügelflasche  
(+ 4.50  
Pfand)  
je Ka. 20 x  
0,5-l-Fl.  
(11 = 1.40)

**Card NUR**  
(11 = 1.30)  
**12.99**

**BAYREUTHER  
Hell**  
(+ 3.10 Pfand)  
je Ka. 20 x 0,33-l-Fl.  
(11 = 2.12)

**-17%**  
~~16.99~~  
**13.99**

**HARDENBERG  
Kinetic Single  
Estate**  
dtsch. Vodka,  
aus feinstem Weizen  
aus Deutschland  
und energetisiertem  
Wasser, dreifach  
destilliert, elegant,  
mild und frisch,  
40 Vol. %  
je 0,7-l-Fl.  
(11 = 14.28)

**-23%**  
~~12.99~~  
**9.99**

**VOLVIC  
Naturelle**  
natürliches  
Mineralwasser  
ohne Kohlensäure  
(+ 1.50 Pfand)  
je Pack.  
6 x 0,5-l-PET-Fl.  
(11 = 1.00)

**-27%**  
~~4.14~~  
**3.00**

**BITBURGER  
Bier oder  
Biermisch-  
getränk**  
versch. Sorten,  
z. T. auch  
alkoholfrei  
(+ 0.48 Pfand)  
je Pack.  
6 x 0,33-l-Fl.  
(11 = 1.87)

**-22%**  
~~4.79~~  
**3.69**

**PILSNER  
URQUELL  
Pils**  
(+ 3.10 Pfand)  
je Ka. 20 x 0,5-l-Fl.  
(11 = 1.50)

**-25%**  
~~19.99~~  
**14.99**

**SCHIERKER  
Feuerstein**  
Kräuter-  
Halb-Bitter,  
delikat und  
herzhaft fein,  
35 Vol. %  
je 0,7-l-Fl.  
(11 = 12.85)

**-18%**  
~~10.99~~  
**8.99**

**GETRÄNKE**

**CAPRI-SUN  
Fruchtsaft-  
getränk**  
versch. Sorten  
je 10 x 0,2-l-Packg.  
(11 = 1.75)

**-18%**  
~~4.29~~  
**3.49**

**VOLVIC  
Juicy**  
natürliches  
Mineralwasser mit  
Fruchtgeschmack,  
Sommerfrüchte  
oder Orange-  
Mango  
(+ 0.25 Pfand)  
je 0,5-l-PET-Fl.  
(11 = 1.58)

**-20%**  
~~0.99~~  
**0.79**

**HASSERÖDER  
Premium Pils**  
(+ 3.10 Pfand)  
je Ka. 20 x 0,5-l-Fl.  
(11 = 0.90)

**KNÜLLER**  
nur  
**8.99**

**APARANCIO  
Bitter  
Aperitivo**  
ital. Bitterlikör,  
11 Vol. %  
je 0,7-l-Fl.  
(11 = 5.13)

**-20%**  
~~4.49~~  
**3.59**

# DROGERIE

AB DONNERSTAG, 13.03.



**ALWAYS Discreet**  
Hygieneeinlagen bei Blasenschwäche, versch. Sorten je 8 - 24-St.-Packg.

**-24%**  
~~3.95~~  
**2.99**



**COSMEA**  
Slipelinagen versch. Sorten je 40 - 58-St.-Packg.

**-22%**  
~~2.19~~  
**1.69**



**SCHAUMA Shampoo oder Spülung**  
versch. Sorten je 250 - 400-ml-Fl. (1l = 4.23 - 6.76)

**-13%**  
~~1.95~~  
**1.69**



**SCHWARZKOPF Gliss Shampoo oder Spülung**  
versch. Sorten je 200 - 250-ml-Fl. (1l = 9.16 - 11.45)

**-22%**  
~~2.95~~  
**2.29**



**REXONA Nonstop Deo-Spray oder -Roll-on**  
versch. Sorten je 50-ml-Fl. oder 150-ml-Dose (1l = 16.60 - 49.80)

**-15%**  
~~2.95~~  
**2.49**



**BEVOLA® BABY Feuchttücher**  
Sensitiv oder Mild je 2 x 80-St.-Packg. (pro Stück = 0.02)

**KNÜLLER**  
nur **1.69**



**PAMPERS Baby Dry**  
Pants oder Windeln, Größe 3 - 8 je 18 - 35-St.-Packg. (pro Stück = 0.22 - 0.42)

**KNÜLLER**  
nur **7.49**



**NESTLÉ Beba Junior 1+ oder 2+**  
Milchgetränk ab dem 1. oder 2. Geburtstag je 800-g-Dose (1 kg = 14.99)

**-24%**  
~~15.95~~  
**11.99**

Unsere Jubiläumsangebote für kleine Helden

6 Jahre Familienmomente

Jetzt sparen mit den **Zahnpflege-Experten!**



**SENSODYNE Repair & Protect Zahnpasta**  
Extra frisch oder White je 75-ml-Tube (1l = 62.54)

**-21%**  
~~5.95~~  
**4.69**



**DR. BEST Zahnbürste Hoch-Tief**  
versch. Härtegrade je 1-St.-Packg.

**KNÜLLER**  
nur **1.59**

**2 € Sofort-Rabatt**  
ab 7 € Einkaufswert.<sup>1</sup>

<sup>1</sup>Beim Kauf von Produkten der Marken SENSODYNE, SENSODYNE PROSCHMELZ, parodontax, Dr.BEST, Odol-med3, Odol und/oder COREGA für mindestens 7 € und nach Vorlage des entsprechenden Coupons erhalten Sie 2 € Sofort-Rabatt direkt an der Kasse. Gültig in allen deutschen Kaufland-Filialen. Nicht mit anderen Rabatt-Aktionen kombinierbar. Promopacks sind von der Aktion ausgeschlossen. Nur jeweils ein Coupon pro Kauf einlösbar. Barauszahlung und Rechtsweg sind ausgeschlossen. Verbreitung über Internet-Portale und sonstige Vervielfältigung sind untersagt.  
Coupon gültig bis 31.03.2025.  
Aktionspreis vom 13.03. bis 19.03.2025 gültig.





**COTTONELLE**  
Feuchtes Toilettenpapier versch. Sorten je 42-St.-Packg.

**KNÜLLER**  
nur **1.19**

**Card NUR**  
**0.99**



**16 Rollen**

**THE PAPERMAKERS**  
Design-Toilettenpapier 4-lagig je Packg. = 16 x 130 Blatt

**AKTION**  
nur **4.99**



**BEVOLA®**  
Schaumbad versch. Sorten je 1-l-Fl.

**-25%**  
nur **1.59**  
**1.19**



**SIL**  
Fleckenspray, -gel oder -salz 1 für Alles je 500 - 1300-ml-Fl. oder 500-g-Packg. (1l = 2.00 - 5.18 oder 1 kg = 5.18)

**KNÜLLER**  
nur **2.59**



**KUSCHELWEICH**  
Voll- oder Colorwaschmittel Pulver 1,216 kg oder flüssig 1,1 l, versch. Sorten, = 19 - 22 Anwendungen je (pro Anwendung = 0.16 - 0.19)

**AKTION**  
nur **3.49\***



**DER GENERAL**  
Allzweckreiniger Bergfrühling, Frische Zitrone oder Aloe Vera je 750-ml-Fl. (1l = 2.12)

**KNÜLLER**  
nur **1.59**



Biozidprodukte vorsichtig verwenden. Vor Gebrauch stets Etikett und Produktinformationen lesen.

**DOMESTOS**  
WC-Gel Kraft & Frische versch. Sorten je 750-ml-Fl. (1l = 2.12)

**KNÜLLER**  
nur **1.59**



**RORAX**  
Rohrfrei Power- oder Bio-Power-Gel, beseitigt Rohrverstopfungen, beugt üblen Gerüchen vor je 1-l-Fl.

**KNÜLLER**  
nur **2.99**



**K-CLASSIC**  
Taschentücher 4-lagig je 30 x 10-St.-Packg.

**-22%**  
2.85  
**2.22**

**Bis zu 20% RABATT**  
auf alle Artikel von FIT



**fit**  
55 Tabs Maxi-Sparpack  
**fit**  
90 Tabs Maxi-Sparpack  
**fit**  
LASSIC TABS  
**fit**  
STARK FETT

# DIESE WOCHE NEU

AB DONNERSTAG, 13.03.



**Eierkocher**  
»EK 3164«  
Härtegrad einstellbar, max. 420 W, Messbecher mit Eier-Anstecher je

**-40%**  
UVP 29.99  
**17.99\***

## SEVERIN



✓ Mit herausnehmbarem Kalkfilter  
Ca. 1,7 l

**Wasserkocher**  
»WK 4322«  
mit Skala, Dampfstopp-Automatik, kabellos, mit 360°-Sockel, 2.200 W je

**-40%**  
UVP 29.99  
**17.99\***

✓ Kanne für bis zu 10 Tassen



**Kaffeemaschine**  
»KA 4320«  
herausnehmbarer 1x4-Filtereinsatz, Tropfverschluss, Warmhaltefunktion, 900 W je

**-42%**  
UVP 34.99  
**19.99\***



✓ Automatische Abschaltung bei Verkleben

**-33%**  
UVP 29.99  
**19.99\***

**SEVERIN Toaster**  
»AT 4324«  
Auftau- und Aufwärmstufe, mit Krümelschublade, 850 W je

**Card -43%**  
**16.99**

✓ Multifunktionsarm (3D-Rührsystem)



**BOSCH Küchenmaschine**  
»MUMS2AW00«  
4 Stufen, Rührschüssel für max. 2 kg Teig, Knethaken mit Teigabweiser, Schlag- und Rührbesen, max. 700 W je

**-46%**  
UVP 149.99  
**79.99\***

✓ Vertikale Lagerung möglich



**GASTROBACK Design-Sandwichmaker**  
»42443«  
antihafbeschichtete Platten, wärmeisolierte Griffe, 750 W je

**-35%**  
UVP 27.99  
**17.99\***



**-73% UVP 48.99**  
**Springform**  
ca. Ø 26 cm



**-54% UVP 40.99**  
**Königskuchenform**  
ca. 30 cm



**-75% UVP 49.99**  
**Bundform**  
ca. Ø 22 cm



**-66% UVP 14.99**  
**12er-Muffinform**  
ca. 38 x 27 cm

**KAISER Kuchenformen**  
»Gourmet«  
aus Stahlblech, antihafbeschichtet

**JEDER ARTIKEL**

nur **4.99\***

## VIELE WEITERE ARTIKEL IN DER FILIALE



**Ausstechformen-Set**  
4-teilig

**Saftpresse**



**SPICE & SOUL®**

**Sieb-Set**  
2-teilig



**Obstbehälter**  
ca. 360 ml



**Mini-Reibe**

**Snackbehälter-Set**  
je 2-teilig



**Kaffeebecher**  
ca. 300 ml

**1 ALLES FÜR 1€**

**Schneidbrett**  
ca. 17 x 22

**2 ALLES FÜR 2€**

**Zange**  
ca. 20 cm

**Sparschäler**

**Essig- und Öl-Sprühflasche**  
ca. 210 ml

**Cupcake-Förmchen**  
8-St.-Packg.

**Küchenzange**  
ca. 28 cm

**Gemüsemesser**

**Mini-Sieb**

# MEGA KNÜLLER

Ca. 330 ml

Trinkglas  
spülmaschinen-  
geeignet  
je

**AKTION**

nur

**0.49**



**K-CLASSIC  
Kaffeepads**  
versch. Sorten  
je 20 St. =  
**144-g-Packg.**  
(1 kg = 13.50)

**KNÜLLER**

nur

**1.89**

**Aktions-  
maschine**  
und bis zu

**100 SENSEO® PADS**  
kaufen und max.  
**33€ CASHBACK<sup>3</sup>**  
erhalten!

**AKTIONZEITRAUM**  
13.03. - 31.12.25

<sup>3</sup>Kaufbelege hochladen  
und bis zu 33 € zurück-  
erhalten. Teilnahmebe-  
rechtigt sind alle Personen  
über 18 Jahren mit Wohn-  
sitz in DEU. Einlös-  
bar bis 31.12.2025.  
Details und Teil-  
nahmebedin-  
gungen unter  
[senseo.de/  
100padsdeal](https://senseo.de/100padsdeal)



**PHILIPS  
Senseo  
Kaffeepad-  
maschine**

»HD6552/19«

Tank  
ca. 0,7 l,  
max.  
1.450 W  
je

✓ 1 oder 2 Tassen  
auf Knopfdruck

**-44%**

**UVP 89.99**

**49.99**



Ca. 700 ml

**GOURMETMAXX  
Nutrition-Mixer**  
»11003«  
mit To-Go-Deckel,  
max. 500 W  
je

**-33%**

**UVP 29.99**

**19.99**

sodastream

**Getränke-  
sirup**  
1 Flasche ergibt  
ca. 9 l Fertig-  
getränk  
je 440-ml-Fl.  
(1 l = 9.07)

**KNÜLLER**

nur

**3.99**



**Glaskaraffen**  
für Wassersprudler  
»Crystal«, je ca. 0,6 l,  
spülmaschinenfest  
je 2-St.-Packg.

**-45%**

**UVP 32.99**

**17.99\***

**Füllung**  
(Tausch leer  
gegen voll)  
(1 kg = 11.75)

**-16%**

**5.99**

**4.99\***

**K-CLASSIC  
Quick-  
Click-  
Zylinder**  
für bis zu  
60 l ge-  
sprudelt  
Wasser,  
passend für  
alle Sprudler  
mit Schnell-  
verschluss  
je

**Zusatzzylinder**  
mit Füllung ca. 425 g

nur

**20.95\***

sodastream  
Jetzt **CRYSTAL 3.0™**  
kaufen und  
**15 € CASHBACK<sup>1</sup>**  
oder **persönliches  
Geschenk<sup>2</sup>** erhalten!

**AKTIONZEITRAUM**  
13.03. - 31.03.25

<sup>1</sup>Kaufbeleg hochladen, 15 € Cashback oder  
Geschenk sichern. Einlösbar bis 15.04.2025.  
Teilnahmeberechtigt sind alle Personen  
über 18 Jahren mit Wohnsitz in DEU.  
Keine Mehrfachteilnahme. Details und  
Teilnahmebedingungen unter  
[sodastream-cashback.de](https://sodastream-cashback.de)

<sup>2</sup>Wähle aus Wellness-Geschenken -  
solange Vorrat reicht.

✓ 3 Glaskaraffen  
je ca. 0,6 l (spül-  
maschinenfest)



**Wassersprudler**  
»Crystal 3.0«  
**Promo-Pack**  
Quick-Connect-  
CO<sub>2</sub>-Zylinder für  
ca. 60 l  
je 5-teilig

**-27%**

**UVP 109.99**

**79.99\***



✓ Inkl. Filterkartusche  
»MAXTRA PRO«

**BRITA  
Tischwasser-  
filter**

»Marella XL«  
aus Kunststoff,  
Filterwasser ca. 2 l  
je

**-55%**

**UVP 33.89**

**14.99\***

**BRITA**



»EXTRA  
KALKSCHUTZ«  
**-45% UVP 54.89**  
**29.99\***

»ALL-IN-1«

**-41% UVP 47.69**

**27.99\***

**6**  
Stück

**AKTION**  
ab

**27.99\***

**DIESE WOCHE NEU**

**AB DONNERSTAG, 13.03.**



**3**  
Paar

**Socken**  
aus Baumwolle,  
Polyester und Elastan,  
31/34 - 43-46  
je 3 Paar

nur  
**3.99\***



WIZARDING WORLD characters, names and related indicia are © & ™ Warner Bros. Entertainment Inc. WB SHIELD: © & ™ WBEI. Publishing Rights © JKR. (s25)



**2**  
Stück

**Kinder-T-Shirts**  
aus Baumwolle teilweise mit Polyester,  
122/128 - 158/164  
je 2-St.-Packg.

nur  
**7.99\***

Kaufland Card Mitglieder bekommen **ZUSÄTZLICH 20% RABATT** auf Harry-Potter-Pyjamas dieser Aktion.

**Kinder-Pyjama »Harry Potter«**  
aus Baumwolle, teilweise mit Polyester, 122/128 - 158/164 je 2-teilig

**AKTION**  
nur  
**7.99\***



**Sweathoodie**  
aus Baumwolle

**Kinder**  
122/128 - 158/164  
je **9.99\***

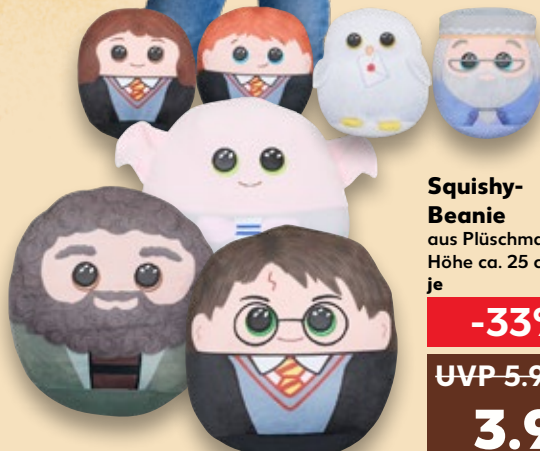
**Erwachsene**  
S - XL bzw. M - XXL  
je **12.99\***

ab  
**9.99\***



**Dekokissen**  
aus Polyester,  
ca. 40 x 40 cm  
je

nur  
**4.99\***



**Squishy-Beanie**  
aus Plüschmaterial,  
Höhe ca. 25 cm  
je

**-33%**  
UVP 5.99  
**3.99\***

# ellesse®



**Rucksack**  
aus Polyester, ca.  
B 26 x H 41 x T 15 cm  
je

**-46%**  
UVP 28.00  
**14.99\***

**-40%**  
UVP 10.00  
**5.99\***

**ELLESSE**  
**Sneaker-**  
**socken**  
aus Baumwolle,  
Polyester und  
Elastan,  
35/38 -  
43/46  
je 3 Paar

**Card -50%**

**4.99**



**T-Shirt**  
aus Baumwolle,  
S - XL bzw. M - XXL  
je

**-48%**  
UVP 25.00  
**12.99\***

**Damen-**  
**Leggings**  
aus Polyester und  
Elastan, S - XL  
je

**-46%**  
UVP 28.00  
**14.99\***



**Sweathose**  
aus Baumwolle  
und Polyester,  
S - XL bzw. M - XXL  
je

**-50%**  
UVP 50.00  
**24.99\***



**Sweat-**  
**hoodie**  
aus Baumwolle  
und Poly-  
ester,  
S - XL  
bzw.  
M - XXL  
je

**-50%**  
UVP 60.00  
**29.99\***



**Retroboxer oder**  
**Unterhemden**  
aus Baumwolle, teil-  
weise mit Polyester  
und Elastan,  
122/128 - 158/164  
je 2-St.-Packg.

nur  
**4.99\***



**Langarmshirt**  
aus Baumwolle, teil-  
weise mit Polyester,  
122/128 - 158/164  
je

nur  
**4.99\***



**Strick-Beanie**  
aus Polyacryl,  
Einheitsgröße  
je

nur  
**2.99\***



**Pyjama**  
aus Baumwolle, teil-  
weise mit Polyester,  
122/128 - 158/164  
je 2-teilig

nur  
**7.99\***

**SONIC™**  
**THE HEDGEHOG**

©SEGA



**3**  
Paar

**Socken**  
aus Baumwolle, Poly-  
ester und Elastan,  
31/34 - 39/42  
je 3 Paar

nur  
**3.99\***



**Sweat-**  
**bekleidung**  
aus Baumwolle,  
122/128 - 158/164

ab  
**6.99\***

**Pullover**  
je 9.99\*  
**Hose**  
je 6.99\*

**DIESE WOCHE NEU**

**AB DONNERSTAG, 13.03.**



**Jersey-Spannbettlaken**  
aus Baumwolle und Polyester, mit Rundumgummizug, für Steghöhen bis 25 cm

Ca. 90 - 100 x 200 cm  
je **9.99\***

Ca. 140 - 160 x 200 cm  
je **12.99\***

Ca. 180 - 200 x 200 cm  
je **14.99\***

ab

**9.99\***



**Mako-Satin-Bettwäsche-Set**  
aus Baumwolle, mit Reißverschlüssen, Kissen je ca. 80 x 80 cm

**AKTION**  
ab

**19.99\***

Ca. 135 x 200 cm  
je 2-teilig **19.99\***

Ca. 155 x 220 cm  
je 2-teilig **24.99\***

# OTTO KERN



**AKTION**

nur

**14.99\***

Card **NUR**

**12.99**

**Bademantel**  
aus Polyester, M/L oder XL/XXL  
je



**Kuscheldecke**  
aus Polyester,  
ca. 150 x 200 cm  
je

nur

**12.99\***



**Frottier-Serie**  
aus Baumwolle, 500 g/m<sup>2</sup>

**Waschhandschuh**  
ca. 16 x 21 cm  
je **1.99\***

**Handtuch**  
ca. 50 x 100 cm  
je **6.99\***

**Gästephandtuch**  
ca. 30 x 50 cm  
je **2.99\***

**Duschtuch**  
ca. 70 x 140 cm  
je **9.99\***

ab

**1.99\***



✓ Für Fußbodenheizung geeignet

**Mikrofaser-Badteppich**  
aus Polyester, mit Anti-Rutsch-Beschichtung, ca. 100 x 60 cm  
je

nur

**12.99\***

**Kangaroo**

**Kinder-Freizeitschuhe**  
Obermaterial PU, Futter Textil, Innensohle aus EVA und Textil, Laufsohle Gummi, 28 - 35  
je Paar

**-49%**

**UVP 39.95**

**19.99\***

**Freizeitschuhe**  
PU-Obermaterial, Futter aus Textil, Innensohle aus Textil und EVA, Laufsohle aus TPR, 37 - 46  
je Paar

**-49%**

**UVP 49.95**

**24.99\***





**3**  
Paar



**Socken**  
aus Baumwolle,  
Polyester und Elastan,  
35/38 - 43/46  
je 3 Paar

nur  
**3.99\***

# MEGA KNÜLLER

**KUNIBOO®**  
Kinder-Socken  
19/22 - 27/30



**OYANDA®/  
TOWNLAND®**  
Sneakersocken  
35/38 - 43/46

**AKTION**

nur

**3.99\***

**Socken**  
aus Baumwolle,  
Polyamid und  
Elastan  
je 10 Paar

**GENAU**

**MEIN STIL**



**NEWCENTIAL®**  
**Einlegesohlen**  
»Memory Foam«  
Textil-Oberfläche,  
Laufsohle aus Latex-  
Schaum, 36/37 - 44/45  
je Paar

nur  
**1.99\***



**OYANDA®/  
TOWNLAND®**  
**Hausschuhe**  
aus Textil, Deck-  
sohle gepolstert,  
TPR-Laufsohle,  
36/37 - 44/45  
je Paar

nur  
**3.99\***



**Clogs**  
Obermaterial  
Synthetik, Deck-  
sohle Leder,  
36 - 46  
je Paar

nur  
**9.99\***



✓ Mit Blink-Effekt  
bei jedem Schritt

**KUNIBOO®**  
**Blinkschuhe**  
Obermaterial PU und  
Textil, Mesh-Futter  
und Decksohle Textil,  
EVA-Laufsohle mit  
Gummi-Einlage,  
25 - 30  
je Paar

nur  
**9.99\***



**TREKK STAR**  
**Trekkingschuhe**  
Obermaterial-Mix  
aus PU mit Mesh,  
atmungsaktiv,  
Profillaufsohle  
aus TPR, 36 - 46  
je Paar

nur  
**14.99\***



**OYANDA®/  
TOWNLAND®**  
**Sneaker**  
Obermaterial PU,  
Textil und Velours-PU,  
Futter und Decksohle  
Textil, TPR-Laufsohle  
mit EVA, 37 - 46  
je Paar

nur  
**9.99\***

# GIN TONIC®



**Bade-  
pantoletten**  
aus abwaschbarem  
EVA, druckdämpfende  
Laufsohle, 37 - 45  
je Paar

nur  
**7.99\***



**Slipper**  
Obermaterial Mesh  
und Textil, Futter  
Textil, mit Memory-  
Foam, Sohle aus  
Phylon, 37 - 45  
je Paar

nur  
**12.99\***



**Casual-  
Sneaker**  
Materialmix aus PU,  
mit Memory-Foam,  
TPR-Laufsohle, 37 - 45  
je Paar

nur  
**19.99\***

Artikel mit **AUCH ONLINE** sind auch auf unserem **Online-Marktplatz Kaufland.de** - Verkäufer »Kaufland« - inkl. MwSt. zu finden; zzgl. Versandkosten (4,95 € pro Artikel, versandkostenfrei ab Bestellwert von 29 €; Artikel der Marke PARKSIDE generell 5,95 €). Versand innerhalb Deutschlands. Sofern diese Artikel online erworben werden, steht Verbrauchern ein gesetzliches Widerrufsrecht zu. • Textilien und Schuhe teilweise nicht in allen Farben und Größen erhältlich. Weitere Informationen zu Produktsiegeln finden Sie unter [kaufland.de/siegel](http://kaufland.de/siegel).

**DIESE WOCHE NEU**

**AB DONNERSTAG, 13.03.**

# /// PARKSIDE®

## PARKSIDE bringt DIY und Nachhaltigkeit zusammen

- ✓ Aus recyceltem Kunststoff von PreZero
- ✓ Ressourcenschonend produziert
- ✓ International ausgezeichnet

Mehr Infos unter [kaufland.de/parkside-nachhaltigkeit](http://kaufland.de/parkside-nachhaltigkeit)



\*Plastic = 100 % PreZero PCR (Post-Consumer-Recycling-Material), lediglich Zusatz von Farbe und Filler (max. 0,4 % des Gesamtmaterials)



**Kartoffel- und Pflanzurm**  
Böden perforiert (gegen Staunässe),  
ca. B 36 x H 63 x T 39 cm  
je

**AKTION**  
nur **9.99\***

✓ 4 Ebenen (je ca. 12 l)



Max. 70 l

**Hochbeet**  
mit Siebeinsätzen und Ablauföffnungen,  
ca. B 80 x H 68 x T 39 cm  
je

nur **12.99\***



**Blumentopf**  
witterungs- und UV-beständig,  
für Pflanzen bis 25 cm Wuchshöhe

- Ca. Ø 15 x 11 cm je **0.99\***
- Ca. Ø 20 x 14 cm je **1.29\***
- Ca. Ø 28 x 20 cm je **1.69\***
- Ca. Ø 39 x 27 cm je **3.49\***

ab **0.99\***



**Untersetzer**  
witterungs- und UV-beständig

- Pflanzkasten-untersetzer**  
Ca. B 39 x H 4 x T 17 cm je **0.99\***
- Ca. B 59 x H 4 x T 17 cm je **1.49\***
- Ca. B 78 x H 4 x T 17 cm je **1.99\***

**Blumentopf-untersetzer**

- Ca. Ø 20 x 4 cm je **0.79\***
- Ca. Ø 24 x 4 cm je **0.99\***
- Ca. Ø 33 x 4,5 cm je **1.19\***

ab **0.79\***



**Hochbeethaube**  
2 verstellbare Belüftungsöffnungen,  
ca. B 79 x H 21 x T 39 cm  
je

nur **6.99\***



**Balkonkasten**

- Ca. B 40 x H 15 x T 17 cm je **1.49\***
- Ca. B 60 x H 15 x T 17 cm je **2.49\***
- Ca. B 80 x H 15 x T 17 cm je **2.99\***

**Pflanzkasten**

- Ca. B 40 x H 18 x T 20 cm je **3.99\***
- Ca. B 59 x H 18 x T 20 cm je **4.99\***
- Ca. B 79 x H 18 x T 20 cm je **4.99\***



**Balkon- oder Pflanzkasten**  
witterungs- und UV-beständig,  
für Pflanzen bis 25 cm Wuchshöhe

ab **1.49\***

- ✓ Für Flächen bis 50 m<sup>2</sup>
- ✓ Schnitthöhe 3-stufig

**Akku-Rasenmäher 20 V**

»PRMHA 20-Li B2«  
Schnitthöhe ca. 30 - 50 mm,  
Schnittbreite ca. 22 cm, Leerlaufdrehzahl 6.000 min<sup>-1</sup>, inkl. Zubehör, 3 Jahre Garantie je



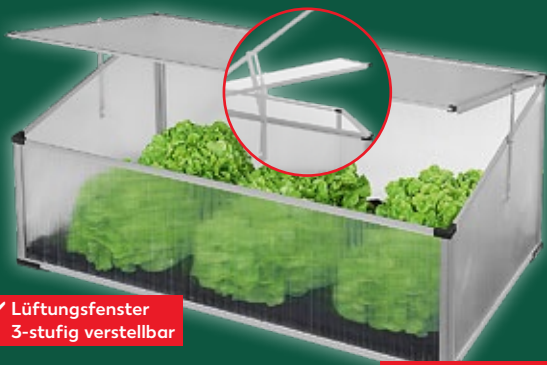
Mit Klappfunktion

**-16%**

**59.99**  
**49.99\***



**OHNE AKKU UND LADEGERÄT**



✓ Lüftungsfenster  
3-stufig verstellbar

### Garten-Frühbeet

Alu-Rahmen mit bruchfester Kunststoff-Verglasung, witterungs- und UV-beständig, mit 8 Erdspeisen, ca. B 100 x H 40 x T 60 cm je

nur  
**27.99\***

✓ Schnittlänge max. 23 cm  
✓ Geschwindigkeit max. 6,5 m/s

Schutzschalter  
mit Kettenstopp



**OHNE AKKU  
UND LADEGERÄT**

nur  
**49.99\***

### Akku-Kettensäge 20 V

»PKSA 20-Li C3«

Schwertlänge ca. 31 cm, 10-Zoll-Sägekette, Fällgriff zum Sägen in geneigter Ausrichtung, inkl. Schwertschutz, Kettenöl, 3 Jahre Garantie je



\*Plastic = 100 % PreZero PCR (Post-Consumer-Recycling-Material), lediglich Zusatz von Farbe und Filler (max. 0,4 % des Gesamtmaterials)

✓ Einfache  
Steckmontage

**KETER**

### Kunststoff-schrank

»Planet«  
aus zu 80 % recyceltem Kunststoff, mit Einlegeböden (3 bzw. 1) für je max. 15 kg je

Ca. B 68 x  
H 173 x T 39 cm

nur  
**59.99\***

Ca. B 68 x  
H 90 x T 39 cm

nur  
**39.99\***

### Druckluft-schlauch

»PDS 10 A2«

für Druckluftgeräte mit Standardkuppelung, Arbeitsdruck max. 16 bar, Arbeitslänge max. 10 m je



nur  
**9.99\***



Kontakt-gesicherte  
Auslösung

✓ Mit je 1 Draht- und  
Nylon-Fugenbürste

### Druckluft-Tacker- und Nagelgerät

»PDT 40 F4«

max. 8 bar, inkl. Klammern und Nägel, inkl. Zubehör, 3 Jahre Garantie je

nur  
**24.99\***

### Universalbürste

»PUB 150 A1«

Leerlaufdrehzahl 1.300 min<sup>-1</sup>, Netzkabelzugentlastung und Spritzschutzabdeckung, 150 W, 3 Jahre Garantie je

**-16%**  
**29.99**  
**24.99\***

## PARKSIDE® PERFORMANCE

Bis zu **480%** höhere Schlagenergie<sup>3</sup>

Mit Eingabe- und Kontrollfeld

SDS-Plus-Schnellspannbohrfutter

**5 Jahre Garantie**



Zusatzhandgriff  
um 360° drehbar

### 3 IN 1

Bohren,  
Hammerbohren  
und Meißeln

<sup>3</sup>Im Vergleich zu PARKSIDE  
»PABH 20-Li C3«

### Akku-Kombihammer 20 V

»PKHAP 2058 A1«

Drehzahl 0 - 760 min<sup>-1</sup>, Schlagzahl 0 - 3.800 min<sup>-1</sup>, Schlagenergie 5,8 J, inkl. Koffer, Tiefenschlag und Schmierfett je



**OHNE AKKU  
UND LADEGERÄT**

nur  
**79.99\***

# KNÜLLER

\*ARTIKEL NUR AN ENTSPRECHENDER FRISCHETHEKE ERHÄLTlich (SIEHE RÜCKSEITE).

AB MONTAG, 17.03.



**HIER BIN ICH RICHTIG  
WEIL ICH FRISCHE  
AUSWAHL WILL.**



Ital./span.  
**Cherry-  
rispen-  
tomaten**  
KI. I  
je 500-g-  
Schale  
(1 kg = 3.98)



**AKTION**  
nur  
**1.99**\*

✓ Besonders süß und saftig



Span.  
**Orangen**  
Sorte laut  
Auszeichnung,  
KI. I  
je 1,5-kg-  
Netz  
(1 kg = 1.66)

**AKTION**  
nur  
**2.49**\*

Bis zu **20%  
RABATT**

auf herzhafte Snacks  
aus unserer Bäckerei

ausgenommen Aktionsartikel



**INNOCENT**  
Direkt-Mischsaft  
oder Plus  
versch. Sorten  
(+ 0.25 Pfand)  
je 750 - 900-ml-Fl.  
(1l = 2.77 - 3.32)

**KNÜLLER**

nur

**2.49**

Card **NUR**

(1l = 2.47 - 2.96)

**2.22**



**MÖVENPICK**  
Iced Coffee  
Milchmisch-  
getränke,  
Espresso,  
Macchiato  
oder  
Cappuccino  
je 200-g-Becher  
(1 kg = 4.40)

**-44%**

1.59

**0.88**



**K-CLASSIC**  
Backofen-  
Snacks  
im Teigmantel  
oder paniert  
und vorfrittiert,  
versch. Sorten  
je 250-g-Packg.  
(1 kg = 7.16)

**-21%**

2.29

**1.79**



**K-CLASSIC**  
Lachsfilet  
ohne Haut,  
praktisch  
grätenfrei  
je 2 St. =  
250-g-Packg.  
(1 kg = 18.76)

**KNÜLLER-PREIS**

nur

**4.69**

**XXL****7,5-kg-Sack****Dtsch. Speisekartoffeln XXL**

festkochend, Sorte laut Auszeichnung, Qualität I je 7,5-kg-Sack (1 kg = 0,80)

**AKTION**

nur

**5.99****Haltungsform<sup>A</sup>**

1 2 3 4 5

Stall + Platz  
haltungform.de**K-PURLAND Kasseler Frühstücksbauch** geräuchert je kg**-27%**

7.89

**5.69****ERHÄLTICH AN DER FRISCHETHEKE****AUS EIGENER HERSTELLUNG****Haltungsform<sup>A</sup>**

1 2 3 4 5

Stall + Platz  
haltungform.de**Pfälzer Leberwurst<sup>1</sup>** feinstwürzige Kochwurst-Spezialität je 100 g**-50%**

1.39

**0.69****ERHÄLTICH BEI UNSERER BÄCKEREI****Dinkel-Vollkornbrot** mit Natursauerteig je 500-g-Stück (1 kg = 2,58)**-21%**

1.65

**1.29****ERHÄLTICH AN DER FRISCHETHEKE****ROYAL ORANGE Maasdam<sup>1</sup>** original holl. Schnittkäse, mild, zart-nussig, 45 % Fett i. Tr. je 100 g**-48%**

1.49

**0.77****K-CLASSIC Räucher-scheiben** Schnittkäse pur oder mit Schinken verfeinert, 45 % Fett i. Tr. je 150-g-Packg. (1 kg = 11,94)**-30%**

2.59

**1.79****Card -42%**

(1 kg = 9,94)

**1.49****Haltungsform<sup>A</sup>**

1 2 3 4 5

Frischluffstall  
haltungform.de**K-CLASSIC Wurstspezialitäten** Spitzenqualität, versch. Sorten je 100-g-Packg. (1 kg = 8,90)**-25%**

1.19

**0.89****GUTFRIED Geflügel- oder Hähnchen-Fleischwurst** feinstwürzig, Geflügel-Fleischwurst auch mit Knoblauch je 350 - 400-g-Packg. (1 kg = 5,55 - 6,35)**-36%**

3.49

**2.22**

# KNÜLLER

AB MONTAG, 17.03.



Maxi-Glas

**MILKA**  
Haselnuss-  
creme  
ohne Palmöl,  
lecker cremig  
je 600-g-Glas  
(1 kg = 5.55)

📣 -31%

4.89

**3.33**



**7 DAYS**  
Croissants  
mit Creme-  
füllung,  
versch. Sorten  
je 4 St. =  
240-g-Packg.  
(1 kg = 7.46)

📣 -33%

2.69

**1.79**



**ARIZONA**  
Teegetränk  
Erfrischungs-  
getränk  
auf Teebasis,  
versch. Sorten  
(+ 0.25 Pfand)  
je 1,5-l-PET-Fl.  
(1 l = 0.93)

📣 -22%

1.79

**1.39**



2-l-Fl.

**K-CLASSIC**  
Frittieröl  
hochwertig, hochehitzbar  
je 2-l-Fl.  
(1 l = 1.50)

📣 -33%

4.49

**2.99**



**CRAZY WOLF**  
Energy Drink  
oder Strong Cola  
koffeinhaltiges Erfrischungsgetränk,  
versch. Sorten, auch ohne Zucker  
(+ 0.25 Pfand)  
je 0,33-l-Dose  
(1 l = 0.88)

📣 -25%

0.39

**0.29**



**GLICO**  
Mikado-  
Sticks  
umhüllt  
mit feiner  
Schokolade,  
versch. Sorten  
je 75-g-Packg.  
(1 kg = 17.20)

📣 -35%

1.99

**1.29**



**OREO**  
Doppelkekse  
aus zwei  
Kekshälften  
mit einer  
Cremefüllung,  
versch. Sorten  
je  
154 - 157-g-  
Packg.  
(1 kg = 8.22 - 8.38)

📣 -31%

1.89

**1.29**



**K-CLASSIC**  
Flips  
Erdnussflips,  
klassik oder  
light, oder  
Käseflips  
je 125 -  
200-g-Packg.  
(1 kg = 3.45 -  
5.52)

📣 -30%

0.99

**0.69**

**ROTWEIN HALBTROCKEN**  
**WEISSWEIN TROCKEN**

**WZG MÖGLINGEN**  
**Württembergischer Rebsortenwein**  
 Qualitätsweine, Württemberg, z. B. Trollinger halbt.: weich, nussig, angenehm fruchtig  
 je 0,75-l-Fl. (1l = 4.66)

**-30%**  
**4.99**  
**3.49**

**Card -40%**  
 (1l = 3.99)  
**2.99**



**WEISSWEIN TROCKEN**

**MEZZACORONA**  
**Pinot Grigio, Merlot oder Chardonnay**  
 Italien, z. B. Pinot Grigio Weiß: angenehm, fein, fruchtig, passt zu hellem Fleisch, Fisch und Vorspeisen; Pinot Grigio Weiß und Rosé auch alkoholreduziert mit 9 Vol. %  
 je 0,75-l-Fl. (1l = 5.19)

**-32%**  
**5.79**  
**3.89**



**KILBEGGAN**  
**Traditional Irish Whiskey**  
 2-fach destilliert, aus der ältesten Destillerie Irlands, 40 Vol. %  
 je 0,7-l-Fl. (1l = 14.99)

**-34%**  
**15.99**  
**10.49**



**LENOR**  
**Wäscheparfüm**  
 versch. Sorten je 155-g-Packg. (pro Stück = 0.27)

**KNÜLLER**  
 nur **3.49**

**Card NUR**  
 (pro Stück = 0.23)  
**2.99**



**GORBATSCHOW**  
**Wodka**  
 vierfach kältegefiltert, 37,5 Vol. %  
 je 0,7-l-Fl. (1l = 8.56)

**-38%**  
**9.79**  
**5.99**



**KNORR**  
**Snack-Becher**  
 Pasta, Asia Noodles oder Kartoffel, versch. Sorten je 48 - 69-g-Becher (1 kg = 12.76 - 18.34)

**-40%**  
**1.49**  
**0.88**



**DOVE**  
**Deo-Spray**  
 versch. Sorten je 150-ml-Dose (1l = 11.27)

**-21%**  
**2.15**  
**1.69**



**K-CLASSIC**  
**Hundenahrung** **10-kg-Packg.**  
**Kroketten**  
 mit Rind & Gemüse oder Lamm & Hirse, für ausgewachsene Hunde  
 je 10-kg-Packg. (1 kg = 0.78)

**-22%**  
**9.99**  
**7.77**



# KNÜLLER

AB MONTAG, 17.03.



**KINDER Country**  
Schokoriegel mit knusprigen Cerealien und einer Füllung aus Milchcreme  
je 9 St. = 211,5-g-Packg.  
(1 kg = 8.47)

**-40%**  
2.99  
**1.79**



**SEGAFREDO Intermezzo**  
ganze Bohnen, kräftig, voll im Aroma, mit einer feinen, samtigen Crema  
je 1-kg-Packg.

**-40%**  
19.99  
**11.99**



**K-CLASSIC Schlagsahne**  
mind. 30 % Fett  
je 200-g-Becher  
(1 kg = 3.95)

**-27%**  
1.09  
**0.79**

0,2-l-FI.



**ROTKÄPPCHEN**  
Piccolo-Sekt  
versch. Sorten  
je 0,2-l-FI.  
(1l = 4.95)

**-41%**  
1.69  
**0.99**

**Card -47%**

(1l = 4.40)  
**0.88**



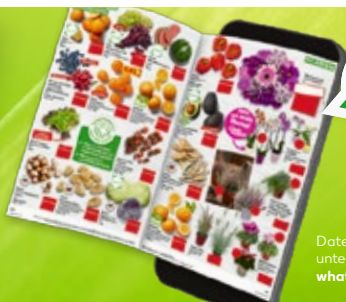
**LANDLIEBE Joghurt**  
Fruchtjoghurt 3,8 %, versch. Sorten, oder Rahmjoghurt 10 % Fett im Milchanteil (+ 0.15 Pfand)  
je 500-g-Glas  
(1 kg = 2.22)

**KNÜLLER-PREIS**

nur  
**1.11**

**RICHTIG GUT INFORMIERT**

Keine Angebote mehr verpassen:  
Den nächsten Prospekt schon sonntags per WhatsApp kostenlos erhalten.



Datenschutzhinweise unter [kaufland.de/whatsapp-datenschutz](http://kaufland.de/whatsapp-datenschutz)



**13355 Berlin-Gesundbrunnen** Brunnenstraße 105-109 ◆●▲; **13409 Berlin-Gesundbrunnen** Residenzstraße 85 ◆●▲; **13439 Berlin-Märkisches Viertel** im EKZ Märkisches Zentrum, Senftenberger Ring 15-17 ◆●▲; **13403 Berlin-Reinickendorf** Ollenhauerstraße 122 ◆●▼; **13349 Berlin-Wedding** Müllerstraße 123-125 ◆●▲; **13435 Berlin-Wittenau** Eichhorster Weg 96 ◆●▲;

Unsere Frischetheken: Wurst- und Käsetheke ◆ Feinkosttheke ● Fleischtheke ■ Fischtheke ▼ Fisch in Selbstbedienung ▲

\*Aktionsware kann aufgrund begrenzter Vorratsmengen bereits im Laufe des ersten Angebotstages ausverkauft sein. Abgaben nur in haushaltsüblichen Mengen und solange der Vorrat reicht. Alle Artikel ohne Deko. Abbildungen ähnlich. Irrtum vorbehalten. Für Druckfehler keine Haftung. Alle Filialangebote auch unter [filiale.kaufland.de](http://filiale.kaufland.de).  
• Weitere Informationen zu Produktsiegeln finden Sie unter [kaufland.de/siegel](http://kaufland.de/siegel). • \*Die Haltungsform-Kennzeichnung wird aktuell von 4 auf 5 Stufen angepasst. Im Umstellungszeitraum verkaufen wir Artikel mit der bisherigen und der neuen Haltungsform-Kennzeichnung. Weitere Informationen unter [kaufland.de/tierwohl](http://kaufland.de/tierwohl). • Die blau gekennzeichneten Kaufland Card Vorteile werden nur bei Vorzeigen der Kaufland Card an der Kasse gewährt. • **Filialangebote:** Kaufland Dienstleistung GmbH & Co. KG, Rötelstraße 35, 74172 Neckarsulm; Firma und Anschrift unserer Vertriebsgesellschaften finden Sie unter [filiale.kaufland.de](http://filiale.kaufland.de) bei der Filialauswahl oder mittels unserer **Service-Nummer 0800 / 15 28 352**. E-Mail: [kundenmanagement@kaufland.de](mailto:kundenmanagement@kaufland.de). Unser Unternehmen ist bio-zertifiziert durch DE-OKO-006.  
• **Online-Marktplatz-Angebot Verkäufer »Kaufland«:** Kaufland Marketplace GmbH, Stiftsbergstraße 1, 74172 Neckarsulm. •  
• **Druck:** Jungfer Druckerei und Verlag GmbH, Gutenbergstrasse 3, 37412 Herzberg am Harz



BV3

[www.blauer-engel.de/uz195](http://www.blauer-engel.de/uz195)

Dieses Druckerzeugnis wurde mit dem Blauen Engel ausgezeichnet



# 100 VERTRAGS- LANDWIRTE FÜR HÖHERES TIERWOHL.

Wir begrüßen den 100. Landwirt für Schweinehaltung im Kaufland-Tierwohlprogramm der Haltungsform Stufe 3. Unsere Aufgabe ist es dabei, ein langfristig zuverlässiger und unterstützender Partner zu sein.



## UNSER PROGRAMM FÜR EINE STARKE PARTNERSCHAFT

Eine verbesserte Tierhaltung hat viele Vorteile, bedeutet aber für die Landwirte einen höheren Aufwand. Unsere Aufgabe als Vertragspartner ist es daher, den Produzenten Sicherheit zu geben. Daher geben wir eine Abnahmegarantie und zahlen fest vereinbarte Preise. Im Gegenzug werden wir stets zuverlässig mit bestem Qualitätsfleisch aus Deutschland beliefert. Weitere Informationen unter [kaufland.de/respekt](https://www.kaufland.de/respekt)

**„Heimische Nahrungsmittel-  
produktion stärkt nicht nur  
die deutsche Landwirtschaft,  
sie garantiert auch eine  
prima Qualität.“**

Markus Müller aus Niedersachsen,  
unser 100. Vertragslandwirt



**KAUFLAND  
FÜR MEHR  
NACHHALTIGKEIT**

<sup>1</sup>Bezogen auf die Anzahl unserer Eigenmarken-Artikel  
<sup>2</sup>Frischfleisch natur aus Frischetheke und Selbstbedienung

Kaufland

Card

NOCH  
MEHR SPAREN!

EINFACH COUPONS  
AKTIVIEREN<sup>1</sup>

-20%

Rabatt auf  
K-BIO, Bioland  
und Demeter  
Obst, Gemüse  
& Kräuter

Coupon aktivieren

-20%

Rabatt auf  
Gewürze &  
Würzmischungen<sup>2</sup>

Coupon aktivieren



So geht's!

- 1 Kaufland-App öffnen.
- 2 Coupons aktivieren.
- 3 Kaufland Card an der Kasse scannen.

Diese und weitere Coupons auch in unserer App!

<sup>1</sup>Coupon für Kaufland Card Mitglieder nach Aktivierung einmalig einlösbar. <sup>2</sup>Außer MAGGI Würze, reines Salz, frische & TK-Kräuter, Fix-Würzmischungen. Weitere Infos in der Kaufland-App oder unter [kauffland-card.de/coupons](https://www.kauffland-card.de/coupons).

# JETZT TREUEPUNKTE FÜR COUPONS EINLÖSEN!



**-70%**

Rabatt auf die  
500-g-Packung  
**WEIHENSTEPHAN**  
Schlagrahm – kaufe  
für mind. 30 € ein<sup>3</sup>

+ Für 30 Treuepunkte aktivieren

Coupons  
gültig vom  
**13.03.** bis  
**19.03.2025**



**-70%**

Rabatt auf den 1-kg-  
Beutel **K-CLASSIC**  
Crinkles (knusprige  
Pommes) – kaufe  
für mind. 20 € ein<sup>3</sup>

+ Für 20 Treuepunkte aktivieren



**-70%**

Rabatt auf den  
Nachfüllbeutel  
**NESQUIK** Kakao-  
Getränkepulver –  
kaufe für mind.  
30 € ein<sup>3</sup>

+ Für 30 Treuepunkte aktivieren

<sup>3</sup>Coupon für Kaufland Card Mitglieder nach Aktivierung mit Treuepunkten und Erreichen eines bestimmten Einkaufswertes einmalig einlösbar. Ausgenommen von Rabatt und Einkaufswert sind Tabakerzeugnisse, E-Zigaretten, Presse-/Verlagszeugnisse, Pfand, Gutschein-/Guthaben-/Telefon-/Prepaid-Karten, Artikel von Tchibo und den Shop-in-Shop-Anbietern wie Sushi Circle und Yuzu Food, Säuglingsanfangsnahrung sowie Einkäufe mit Münzautomaten-Wertbons.

**KAUFLAND  
FÜR MEHR  
NACHHALTIGKEIT**

**JETZT  
ENTSCHEIDEST  
DU!**



# JEDER CENT ZÄHLT! FÜR DEINE REGION.

Entscheide jetzt mit, welche soziale Organisation von deiner Filiale unterstützt werden soll. Stimme mit dem Voting Code, den du beim Bezahlen erhältst, für deine Wunschorganisation ab. Einlösbar bis zum 30. April 2025.

Fleißig spenden lohnt sich: Wir verdoppeln<sup>1</sup> die an der Kasse und durch Pfandbon gesammelten Spenden.

Weitere Infos unter [jedercent.kaufland.de](https://jedercent.kaufland.de)

<sup>1</sup>Bis zu einer Gesamt-Kundenspendensumme von 300.000 Euro

# BESTER HÄNDLER DES JAHRES!

Handelsblatt

**BESTE  
Händler**

1. Platz

2024

Branchenvergleich:  
6 stationäre Verbrauchermärkte  
+ SB Warenhäuser  
ServiceValue GmbH  
14.05.2024

DEUTSCHLAND  
TEST

DEUTSCHLANDS  
**HÄNDLER**  
DES JAHRES

TESTSIEGER

Kaufland

FOCUS **MONEY**

ANALYSE

FOCUS 36/24 | DEUTSCHLANDTEST.DE

Weitere Infos unter [kaufland.de/ausgezeichnet](https://www.kaufland.de/ausgezeichnet)

**BLUMEN**

**AB DONNERSTAG, 13.03.**

# **STRAUSS**

# **DER WOCHE**

✓ Top Qualität

✓ Große Auswahl

Entdecke  
unser  
vielfältiges  
Angebot!



**Wochenstrauß**  
versch. Variationen  
je

nur

**12.99\***

# FEIERE MIT UND SICHERE DIR EXKLUSIVE VORTEILE!

**6**  
Jahre

**Familien<sup>♥</sup>  
MOMENTE**



Weitere Infos unter [kaufland.de/familienmomente](https://www.kaufland.de/familienmomente)

¹5€ Rabattcoupon gilt für alle Produkte der Kategorie Spielwaren [kaufland.de/category/8341](https://www.kaufland.de/category/8341) (exkl. Versandkosten) vom 13.03. – 26.03.2025 mit Mindesteinkaufswert von 50€ nur online auf [kaufland.de](https://www.kaufland.de) oder in der **Kaufland App**. Nur für FamilienMomente-Mitglieder mit Kaufland Card einmalig einlösbar. Nicht gültig bei der Zahlungsart „Vorkasse“. Nicht mit anderen Gutscheinen kombinierbar. Gewährung des Rabatts durch Aktivierung des Coupons in der Kaufland-App oder unter [kaufland.de](https://www.kaufland.de). Weitere Couponbedingungen beachten.

# WEIL KÄSE FRISCH AM BESTEN SCHMECKT



- ✓ Frische durch strenge Qualitätskontrollen
- ✓ Ausgewählte Käsespezialitäten täglich frisch angeliefert
- ✓ Mehr als 100 verschiedene Käsesorten an der Theke

Weitere Infos unter  
[kaufland.de/frische](https://www.kaufland.de/frische)

