



**Kaufland**

# RICHTIG FRISCH

Hier bin ich richtig



**Haltungsform<sup>®</sup>**  
1 2 3 4 5  
Stall + Platz  
haltungform.de

**K-PURLAND**  
**Schinkenschnitzel**  
aus der Ober-  
schale vom  
Schwein  
je 600-g-Packg.  
(1 kg = 6.65)

**-33%**  
**5.99**  
**3.99**



**Span./niederl. Cocktailrispentomaten**  
Sorte laut Auszeichnung, Kl. I  
je 500-g-Packg.  
(1 kg = 3.58)

**-28%**  
**2.49**  
**1.79**



**3-KG-NETZ**

**Span./griech. Orangen**  
Sorte laut Auszeichnung, Kl. I  
je 3-kg-Netz  
(1 kg = 1.00)

**AKTION**  
nur **2.99**\*



**MÜLLER Müllermilch**  
Milchmischgetränk, 1,5 % Fett im Milchanteil, versch. Sorten, auch als Shake (+ 0.25 Pfand)  
je 400-ml-Fl.  
(1 l = 1.65)

**-55%**  
**1.49**  
**0.66**



**Haltungsform<sup>®</sup>**  
1 2 3 4 5  
Auslauf/Weide  
haltungform.de

**GRÜNLÄNDER Dtsch. Schnittkäse**  
in Scheiben oder Würfeln, 48 - 50 % Fett i. Tr., versch. Sorten  
je 140-g-Packg.  
(1 kg = 11.36)

**KNÜLLER**  
nur **1.59**

**NUR**  
(1 kg = 10.65)  
**1.49**



**LIMITIERT! MAX. 2 STÜCK ZUM AKTIONS- PREIS**

**AKTION**  
nur **4.99**\*

**NUTELLA Nuss-Nugat-Creme**  
je 1-kg-Glas



**VALENSINA Fruchtsaft**  
versch. Sorten (+ 0.25 Pfand)  
je 0,7 - 1-l-PET-Fl.  
(1 l = 1.49 - 2.13)

**-40%**  
**2.49**  
**1.49**

**BELLA ITALIA FÜR ZU HAUSE**

**DELVERDE Ital. Teigwaren**  
100 % Hartweizengrieß, versch. Ausformungen  
je 500-g-Beutel  
(1 kg = 1.50)

**-60%**  
**1.89**  
**0.75**

**RAMAZZOTTI Ital. Liköre oder Arancia**  
Amaro, Aperitivo Rosato oder Fresco, aus Kräutern, Hibiskus- und Orangenblüten oder Bergamotte und Zitrone, 15 - 30 Vol. % bzw. alkoholfrei  
je 0,7-l-Fl.  
(1 l = 13.56)

**-32%**  
**13.99**  
**9.49**

**Card -36%**  
(1 l = 12.69)  
**8.88**



AB DONNERSTAG, 15.01.

# RICHTIG FRISCH



10-KG-SACK



**XXL**

Dtsch.  
Speisekartoffeln  
XXL

vorwiegend festkochend,  
ungewaschen, Sorte laut  
Auszeichnung, Qualität I  
je 10-kg-Sack  
(1 kg = 0.40)

**AKTION**

nur

**3.99\***

WÜRZE  
GEFÄLLIG?



**XXL**

Dtsch./span.  
Kräuter  
XXL

Minze, Petersilie glatt,  
Schnittlauch, Dill  
oder Koriander  
je 75 - 200-g-Packg.  
(1 kg = 7.45 - 19.87)

-25%

1.99

**1.49**

**XXL**

3-KG-BEUTEL



Dtsch.  
Möhren  
XXL  
Kl. I

je 3-kg-Beutel  
(1 kg = 0.50)

**AKTION**

nur

**1.49\***

**XXL**

5-KG-SACK



Dtsch.  
Zwiebeln  
XXL  
Kl. II

je 5-kg-Sack  
(1 kg = 0.60)

**AKTION**

nur

**2.99\***



**XXL**

750-G-NETZ

Span.  
Zitronen  
XXL  
Sorte laut  
Auszeichnung,  
Kl. I  
je 750-g-Netz  
(1 kg = 1.99)

**-34%**~~2.29~~**1.49****AB DONNERSTAG, 15.01.****WUSSTEST  
DU SCHON, ...**

...DASS EIN SPRITZER  
ZITRONENSAFT AUF DER  
SCHNITTKANTE Hilft,  
DASS ANGESCHNITTENE  
AVOCADOS NICHT SO  
SCHNELL BRAUN  
WERDEN?



Ital./franz.  
Feldsalat  
Kl. I  
je 150-g-Beutel  
(1 kg = 6.60)

**-33%**~~1.49~~**0.99**

NUR ANGESCHNITTENE  
ZITRONEN UND AVOCADOS  
SOLLTEN IM KÜHLSCHRANK  
GELAGERT WERDEN,  
DA SIE SONST SCHNELL  
AN AROMA VERLIEREN.

**-33%**~~1.49~~**0.99**

Kolumb./chil.  
Avocado, lose  
Kl. I  
je Stück



Dtsch.  
Chinakohl, lose  
Kl. I  
je kg

**-44%**~~1.79~~**0.99**

Dtsch.  
Sellerie, lose  
Kl. I  
je kg

**-44%**~~1.79~~**0.99**

Dtsch.  
Rispetomaten  
Kl. I  
je 650-g-Packg.  
(1 kg = 4.60)

**-25%**~~3.99~~**2.99**

**Bis zu**  
**20%**  
**RABATT**

**auf alle Salatschalen**



AB DONNERSTAG, 15.01.

# RICHTIG FRISCH



Span./griech.  
Erdbeeren  
Kl. I  
je 250-g-Schale  
(1 kg = 7.96)

-33%

2.99

1.99

Ital.  
Tafeläpfel  
»Pink Lady«  
»Cripps Pink«,  
süß-säuerlich, Kl. I  
je 900-g-Packg.  
(1 kg = 2.77)

-16%

2.99

2.49



GROSSE  
FRÜCHTE



Chin.  
Pomelo  
gelb oder  
rot, lose  
Kl. I  
je Stück

-20%

2.49

1.99



Ecuador./  
kolumb.  
Bio-Bananen  
je kg

-10%

1.99

1.79



Kolumb.  
Physalis  
ohne Blatt  
je 150-g-Packg.  
(1 kg = 16.60)

-16%

2.99

2.49

## DAFÜR STEHT FAIRTRADE

- ✓ Förderung besserer Arbeits- und Lebensbedingungen
- ✓ Stabile Mindestpreise
- ✓ Förderung von Umwelt- und Klimaschutz
- ✓ Regelmäßige Überprüfung der Fairtrade-Standards durch unabhängige Kontrolleure

**KAUF LAND  
FÜR MEHR  
NACHHALTIGKEIT**



Südafrik./  
simbab.  
Passionsfrucht  
Kl. I  
je Stück

-33%

1.49

0.99



AB DONNERSTAG, 15.01.

# BLUMEN- STRAUSS DER WOCHE

Frisch gebunden –  
unser Strauß der Woche  
bringt sofort gute Laune.

Rosen-  
Chrysan-  
themen-  
strauß  
versch.  
Variationen  
je

AKTION

nur

12.99\*



Narzisse  
Topf Ø 9 cm  
je

AKTION

nur

0.88\*



Krokus  
versch. Farben,  
Topf Ø 9 cm  
je

AKTION

nur

1.29\*



Trauben-  
hyazinthe  
Topf Ø 9 cm  
je

AKTION

nur

1.19\*



Hyazinthen  
versch. Farben,  
Topf Ø 8,5 cm  
je

AKTION

nur

0.99\*



Christrose  
Topf Ø 12 cm  
je

AKTION

nur

3.99\*



Kalanchoe  
versch. Farben,  
Topf Ø 12 cm,  
ohne Übertopf  
je

AKTION

nur

2.49\*



Orchidee  
mit 2 blühenden  
Trieben,  
versch. Farben,  
Topf Ø 12 cm  
je

AKTION

nur

9.99\*

MIT  
ÜBERTOPF

Grün-  
pflanze  
versch. Sorten,  
Topf Ø 17 cm  
je

AKTION

nur

7.99\*



# UNSERE HIGHLIGHTS

BIS ZU

# -65%

## GÜNSTIGER



**KERRYGOLD Butter**  
original irische Butter,  
auch gesalzen  
je 200-g-Becher  
oder 250-g-Packg.  
(1 kg = 5.56 - 6.95)

**-65%**

**3.99**  
**1.39**



**XXL**



**K-PURLAND Hähnchen-Ministeaks XXL**  
aus dem Brustfilet  
je 800-g-Großpackg.  
(1 kg = 8.74)



Haltungsform<sup>®</sup>  
1 2 3 4 5  
Stall + Platz  
haltungform.de

**KNÜLLER-PREIS**

**nur 6.99**



**K-PURLAND Schweinefilet**  
am Stück,  
für Grill  
und Pfanne  
je kg



Haltungsform<sup>®</sup>  
1 2 3 4 5  
Stall + Platz  
haltungform.de

**-30%**

**12.99**  
**8.99**



**GUTFRIED Geflügel- oder Hähnchen-Fleischwurst**  
fein würzig,  
Geflügel-Fleischwurst  
auch mit Knoblauch  
je 350 - 400-g-Packg.  
(1 kg = 6.98 - 7.98)

**KNÜLLER-PREIS**

**nur 2.79**



**JULISKA Ungar. Salami**  
mit charakteristischem  
Edelschimmel  
je 375-g-Stück  
(1 kg = 10.64)

**-20%**

**4.99**  
**3.99**



**COPPEN-RATH & WIESE Torte**

Festtagstorte,  
versch. Sorten,  
oder Bunte  
Sahneplatte  
je 780 - 1550-g-Packg.  
(1 kg = 5.16 - 10.25)



**KNÜLLER-PREIS**

**nur 7.99**

**LEERDAMMER Pizza- & Pasta- oder Auflauf-Genuss**  
geriebener Schnittkäse,  
45 - 48 % Fett i. Tr.  
je 160-g-Packg.  
(1 kg = 12.44)



**-31%**  
**2.89**

**1.99**

**Card -38%**

(1 kg = 11.19)

**1.79**



**MCCAIN Chef Frites**  
besonders  
knusprig durch  
Wellenform  
je 750-g-Beutel  
(1 kg = 2.12)

**-46%**  
**2.99**

**1.59**

**Card -53%**

(1 kg = 1.86)

**1.39**



# DIESE WOCHE MIT DER

**Bis zu 49 Euro  
sparen!¹**



¹Mögliche Mindestpreissparnis für Kaufland Card Mitglieder bei einmaligem Erwerb aller Kaufland Card Artikel im aktuellen Prospekt im Vergleich zum Erwerb ohne Kaufland Card. Ersparnis kann in manchen Filialen auch höher ausfallen.



**ROUGETTE  
Ofenkäse**  
versch. Sorten,  
für 2 - 3  
Personen,  
60 % Fett i. Tr.  
je 320-g-Packg.  
(1 kg = 10.91)

**KNÜLLER-PREIS**  
nur  
**3.49**



**KINDER  
Pingui**  
Schoko-Milch-  
Dessert,  
Original oder  
Inspiriert von  
Sachertorte  
je 8 St. =  
240-g-Packg.  
(1 kg = 8.30)

**KNÜLLER-PREIS**  
nur  
**1.99**



**FRIENDS OF ASIA  
Frozen Dessert**  
gefrorenes  
Dessert in  
realistischer  
Fruchtform,  
gefüllt mit Eis mit  
Fruchtgeschmack,  
versch. Sorten  
je 90-ml-Packg.  
(1 l = 22.12)

**-33%**  
2.99  
**1.99**



**EXQUISIA  
Frischkäse-  
zubereitung**  
versch. Sorten,  
Magerstufe -  
Doppelrahmstufe  
je 200-g-Packg.  
(1 kg = 5.55)

**-41%**  
1.89  
**1.11**



**MÖVEN-  
PICK  
Eis**  
versch. Sorten  
je 800 - 900-ml-  
Packg.  
(1 l = 2.10 - 2.37)

**-52%**  
3.99  
**1.89**



**IGLO  
Chicken-  
Nuggets**  
Classic,  
Safari-Mix  
oder Backteig  
je 230 - 250-g-  
Packg.  
(1 kg = 11.96 -  
13.00)

**-25%**  
3.99  
**2.99**



**MÜLLER  
Doppel-  
Decker oder  
Wackel-  
pudding**  
versch. Sorten  
je 4 x 125-g-  
Becher  
(1 kg = 1.98)

**-37%**  
1.59  
**0.99**

**Card -44%**  
(1 kg = 1.76)  
**0.88**



**DR. OETKER  
Intermezzo**  
Salami  
Calabrese oder  
Schinken mit  
Sauerrahm  
je 165 - 190-g-  
Packg.  
(1 kg = 8.37 - 9.64)

**KNÜLLER-PREIS**  
nur  
**1.59**



**WEIHENSTEPHAN  
Schlagrahm**  
besonders schlagfähig,  
mind. 32 % Fett  
je 500-g-Packg.  
(1 kg = 5.18)

**KNÜLLER-PREIS**  
nur  
**2.59**



**3 KAUFEN FÜR 2 €**

Entspricht per Packg.

**0.67 €**



**SPREEWAFFEL Waffeln**  
mit Cremefüllung,  
versch. Sorten  
je 100-g-Packg.  
(1 kg = 9.90)  
3 x je 100-g-Packg.  
(1 kg = 6.70)

**-23%**  
1.29  
**0.99**

**MEHR KAUFEN MEHR SPAREN**

**2 KAUFEN FÜR 3 €**

Entspricht per Dose

**1.50 €**



**ÜLTJE Erdnüsse**  
versch. Sorten  
je 150 - 180-g-Dose  
(1 kg = 9.95 - 11.94)  
2 x je 150 - 180-g-Dose  
(1 kg = 8.34 - 10.00)

**-28%**  
2.49  
**1.79**



**KNORR Snack-Becher**  
Pasta, Kartoffel, Asia oder  
Fusion Noodles, versch. Sorten  
je 48 - 82-g-Becher  
(1 kg = 12.08 - 20.63)

**-33%**  
1.49  
**0.99**

**Card -46%**  
(1 kg = 9.64 - 16.46)  
**0.79**



**HARRY 1688 Unser Mildes**  
Weizenmischbrot, in Scheiben  
je 500-g-Packg.  
(1 kg = 2.98)

**-21%**  
1.89  
**1.49**

**Card -31%**  
(1 kg = 2.58)  
**1.29**



**APPEL Zarte Heringsfilets**  
in versch. Saucen  
je 190 -  
200-g-Dose  
(1 kg = 5.55 - 5.85)

**-44%**  
1.99  
**1.11**



**BORN Tomatenketchup**  
aromatisch-fruchtig  
je 450-ml-Fl.  
(1 l = 3.09)

**-30%**  
1.99  
**1.39**



**MÖWE Meine Liebstes Nudeln**  
Hartweizen-  
nudeln, ohne Ei,  
versch. Sorten  
je 500-g-Packg.  
(1 kg = 1.78)

**-35%**  
1.39  
**0.89**



# FÜR DEINEN BESTEN BIO-GENUSS

AB DONNERSTAG, 15.01.

**MEHR ALS 10 K-BIO ARTIKEL  
MIT „SEHR GUT“ AUSGEZEICHNET<sup>1</sup>**

Weitere Infos unter [kaufland.de/ausgezeichnet](https://www.kaufland.de/ausgezeichnet)

<sup>1</sup>Insgesamt wurden 12 K-Bio-Artikel von Ökotest im Zeitraum von 04.2024 - 11.2025 mit „sehr gut“ bewertet.

**ÖKO-TEST**

K-Bio  
Bio Gewürzgurken, Bioland  
Charge: 30.06.2026  
NG1/1 13:38

**sehr gut**

ÖKO-TEST-Magazin  
04/2024

**ÖKO-TEST**

K-Bio  
Sauerkraut, Bioland 520g

**sehr gut**

ÖKO-TEST Online 10/2025  
oekotest.de/TE15825



**DALLMAYR**

**Classic**

gemahlener Kaffee  
je 500-g-Vak.-Packg.  
(1 kg = 12.98)

**LIMITIERT!  
MAX.  
6 STÜCK  
ZUM AKTIONS-  
PREIS**

**-27%**

**8.99**

**6.49**



**HANUTA**

Haselnuss-Schnitten  
Original oder Crispy Cocoa,  
pflanzenbasiert  
je 10 St. = 220-g-Packg.  
(1 kg = 9.05)

**Limited Edition**

**KNÜLLER-PREIS**

**nur**

**1.99**

**LINDT**  
**Excellence Schokolade**  
in sehr flacher Tafelform,  
versch. Sorten  
je 50 - 100-g-Tafel  
(1 kg = 29.90 - 59.80)

**-40%**

**4.99**

**2.99**

**Card -44%**

(1 kg = 27.90 - 55.80)

**2.79**



**FERRERO**

**Rocher**

Schoko-Nuss-  
Spezialität  
je 16 St. =  
200-g-Packg.  
(1 kg = 14.95)

**LIMITIERT!  
MAX.  
6 STÜCK  
ZUM AKTIONS-  
PREIS**

**-37%**

**4.79**

**2.99**



**Family-Pack**

**KINDER**

**Cards**

dünne Waffeln,  
gefüllt mit  
Milch- und  
Kakaocreme  
je 10 x 2 St. =  
256-g-Packg.  
(1 kg = 15.59)

**AKTION**

**nur**

**3.99\***



**CHUPA**

**CHUPS**

Lollies  
versch. Sorten  
je 10 St. =  
120-g-Packg.  
(1 kg = 9.92)

**-29%**

**1.69**

**1.19**



**MENTOS**

**Kaubonbons**

versch. Sorten  
je 3 Rollen =  
114-g-Packg.  
(1 kg = 9.74)

**KNÜLLER-PREIS**

**nur**

**1.11**



**FUNNY-  
FRISCH**

**Chipsfrisch**

oder

**Ofenchips**

versch. Sorten

je 125 -  
150-g-Packg.  
(1 kg =  
7.40 - 8.88)

**-44%**

**1.99**

**1.11**



# UNSERE HIGHLIGHTS

BIS ZU

# -44%

## GÜNSTIGER

**XXL**

1,75-l-Fl.

**PEPSI**  
oder  
**SCHWIP SCHWAP**  
**Zero XXL**  
Erfrischungsgetränke  
(+ 0.25 Pfand)  
je 1,75-l-PET-Fl.  
(1l = 0.57)

**-44%**

1.79

# 0.99



**LENOR**  
**Voll- oder**  
**Colorwaschmittel**  
Pulver 4,95 kg, flüssig 4,5 l  
oder Pods 1,489 kg, = 76 - 100  
Anwendungen, versch. Sorten  
je  
(pro Anwendung = 0.18 - 0.24)

**AKTION**

nur

# 17.99\*

76 - 100  
Wäschen



**PRIL**  
**Geschirr-**  
**spülmittel**  
versch. Sorten  
je 450 - 675-ml-Fl.  
(1l = 2.06 - 3.09)

**KNÜLLER-PREIS**

nur

# 1.39



**SOFTLAN**  
**ULTRA**  
**Weichspüler**  
versch. Sorten,  
= 31 - 45  
Anwendungen  
je 0,65 - 1-l-Fl.  
(pro Anwendung =  
0.03 - 0.04)

**KNÜLLER-PREIS**

nur

# 1.11



-17%

2.69

# 2.22

**DICK &**  
**DURSTIG**  
**Küchen-**  
**tücher**  
weiß oder  
mit Dekor  
je 4 x 43 Blatt

**Card -26%**

# 1.99

**Bis zu**  
**20%**  
**RABATT**

auf alle Artikel  
von **FELIX**



**PFANNER**  
**Soft-**  
**Getränk**  
versch. Sorten  
je 1-l-Pack.

**-35%**

1.99

# 1.29

**WEISSWEIN**  
**HALBTROCKEN**



**ROTKÄPPCHEN**  
**Qualitätswein**

versch. Sorten,  
z. B. Spätburgunder  
trocken: samtig, fein-  
fruchtig, dunkle  
Früchte, passt zu  
saftigem Braten, Wild  
und würzigem Käse  
je 0,75-l-Fl.  
(1l = 3.72)

**KNÜLLER-PREIS**

nur

# 2.79



# GEPFLEGT DURCH DEN WINTER.

AB DONNERSTAG, 15.01.

SEHR GUT BEWERTET UND GÜNSTIG:  
DER TESTSIEGER  
VON BEVOLA® NATURALS.

Weitere Infos unter [kaufland.de/ausgezeichnet](http://kaufland.de/ausgezeichnet)



**ÖKO-TEST**

bevola naturals  
Bodymilk  
Bio-Kakaobutter & Bio-Mango  
250ml

**sehr gut**  
ÖKO-TEST-Magazin 12/2024



**FA**  
**Duschgel**  
versch. Sorten  
je 250-ml-Fl.  
(1l = 3.96)

**KNÜLLER-PREIS**

nur

**0.99**



**12 + 4 gratis\***

**VARTA**  
**Alkaline-Batterien**  
AA oder AAA  
»Longlife«  
je 16-St.-Packg.

**AKTION**

nur

**3.99\***



**LIPTON**  
**Ice Tea oder Green**  
versch. Sorten  
(+ 0.25 Pfand)  
je  
1,25-l-  
PET-Fl.  
(1l =  
1.04)

**KNÜLLER**

nur

**1.29**

**Card NUR**

(1l = 0.89)

**1.11**



Auch  
**ALKOHOL-  
FREI**

**KNÜLLER**

nur

**14.99**

**ERDINGER**  
**Weißbier**  
oder  
**Alkoholfrei**  
(+ 3.10  
Pfand)  
je Ka. 20 x  
0,5-l-Fl.  
(1l = 1.50)

**Card NUR**

(1l = 1.40)

**13.99**



**TYSKIE**  
**Premium-  
Pils**  
(+ 3.10 Pfand)  
je Ka.  
20 x  
0,5-l-Fl.  
(1l = 1.40)

**KNÜLLER-PREIS**

nur

**13.99**

**WEISSWEIN  
TROCKEN**



**BLANCHET**  
**Blanc de Blancs,  
Rosé oder  
Rouge de France**  
Frankreich,  
z. B. Blanc de Blancs:  
zartfruchtig, spritzig,  
frisch  
je 0,75-l-Fl.  
(1l = 3.86)

**KNÜLLER-PREIS**

nur

**2.89**



**FÜRST VON  
METTERNICH**  
**Sekt**  
versch. Sorten  
je 0,75-l-Fl.  
(1l = 7.86)

**KNÜLLER-PREIS**

nur

**5.89**



**JOHNNIE WALKER**  
**Red Label**  
**Blended Scotch**  
**Whisky**  
vielseitig mit starkem  
Charakter, ideal auch  
für Mixgetränke,  
40 Vol. %  
je 0,7-l-Fl.  
(1l = 15.56)

**KNÜLLER-PREIS**

nur

**10.89**



# UNSERE PREISKNÜLLER

## ZUM WOCHENENDE

Freitag, 16.01. & Samstag, 17.01.



-20%

11.95  
**9.49**

**PERSIL Voll- oder Colorwaschmittel**  
Pulver 3 kg, Gel 2,25 l oder Discs 748 g, = 44 - 50 Anwendungen je (pro Anwendung = 0.19 - 0.24)

**Card -24%**  
(pro Anwendung = 0.18 - 0.23)  
**8.99**



**Span. Mini-Romanasalat**  
Kl. I  
je 2-St.-Packg.

**-38%**  
1.29  
**0.79**



**K-PURLAND Schweinegulasch XXL**  
pfannenfertig geschnitten  
je kg  
(entspr. z. B. für eine 1,5-kg-Packg. 8.69)

**-27%**  
7.98  
**5.79**



**Kernlos**

**Peruan. Tafeltrauben, hell**  
Sorte laut Auszeichnung, Kl. I  
je 500-g-Packg. (1 kg = 2.98)

**-46%**  
2.79  
**1.49**



**K-CLASSIC Stremellachs**  
versch. Sorten  
je 125-g-Packg. (1 kg = 20.72)

**KNÜLLER-PREIS**  
nur  
**2.59**

**EXKLUSIV MIT KAUF-LAND CARD!**



**STORCK Nimm2 Lachgummi**  
versch. Sorten, ausgenommen Kassenartikel  
je 200 - 325-g-Beutel (1 kg = 2.71 - 4.40)  
Normalpreis = 1.29 (1 kg = 3.97 - 6.45)

**Card -31%**  
1.29  
**0.88**

Auch **ALKOHOL-FREI**



**RADEBERGER Pilsner oder Alkoholfrei**  
(+ 3.10 Pfand)  
je Ka. 20 x 0,5-l-Fl. (1 l = 1.00)

**KNÜLLER-PREIS**  
nur  
**9.99**



# UNSERE HIGHLIGHTS

BIS ZU

# -54%

## GÜNSTIGER



**SONNEN  
BASSERMANN**  
**Eintopf**  
versch. Sorten  
je 800-g-Dose  
(1 kg = 1.87)

**KNÜLLER-PREIS**

nur  
**1.49**



**LORENZ**  
**Erdnuss-Locken**  
versch. Sorten  
je 130 - 175-g-Packg.  
(1 kg = 5.66 - 7.62)

**-54%**

2.19

**0.99**

**JACK  
DANIEL'S**  
**Alkoholisches  
Mixgetränk**  
Tennessee-  
Whiskey mit  
Coca-Cola,  
Lynchburg  
Lemonade,  
Berry oder  
Ginger, 10 Vol. %  
(+ 0.25 Pfand)  
je 0,33-l-Dose  
(1 l = 5.70)



**KNÜLLER-PREIS**

nur  
**1.88**



**SALAKIS**  
**Schafskäse  
oder Feta**  
versch. Sorten,  
25 - 48 % Fett i. Tr.  
je 150 - 180-g-Packg.  
(1 kg = 10.45 - 12.54)

**KNÜLLER-PREIS**

nur  
**1.88**



**Schubladenturm**  
aus Kunststoff

**4 Schubladen**  
ca. B 27 x H 68 x  
T 36 cm  
je **14.99\***

**3 Schubladen**  
ca. B 37 x H 67 x  
T 39 cm  
je **17.99\***

**AKTION**  
ab

**14.99\***



**Winter-  
Accessoires für  
die ganze Familie**  
große Auswahl  
an Mützen, Schals  
oder Handschuhen,  
aus Polyacryl, teil-  
weise im Material-  
mix, Einheitsgrößen  
je bzw. je Paar

**JEDER ARTIKEL**

nur

**2.49\***



# ITALIENISCHE KLASSIKER RICHTIG GENIESSEN



ERHÄLTlich AN  
DER FRISCHETHEKE

**Prosciutto di Parma DOP<sup>1</sup>**  
ital. Rohschinken, mind. 12 Monate  
in der Provinz Parma gereift,  
fein-aromatisch  
je 100 g

-33%

4.49

2.99



ERHÄLTlich AN  
DER FRISCHETHEKE

**MONTORSI  
Mortadella Bologna IGP<sup>1</sup>**  
mit Pistazien, ital. Wurstspezialität,  
zart und aromatisch  
je 100 g

-50%

1.99

0.99



ERHÄLTlich AN  
DER FRISCHETHEKE

**Gorgonzola DOP<sup>1</sup>**  
ital. Edelpilzkäse, cremig,  
würzig-pikant,  
48 % Fett i. Tr.  
je 100 g

-28%

2.49

1.79



ERHÄLTlich AN  
DER FRISCHETHEKE

**PUSTERIA  
Pustertaler<sup>1</sup>**  
Südtiroler Schnittkäse, leicht pikant,  
50 % Fett i. Tr.  
je 100 g

-28%

2.49

1.79



**MONTORSI  
Pancetta  
Coppata**  
ital. Spezialität,  
kompakt, mager  
und leicht würzig  
im Geschmack  
je 100-g-Packg.  
(1 kg = 24.90)

-37%

3.99

2.49



✓ Feine Antipasti-Auswahl



**K-FAVOURITES  
Antipasti**  
versch. Sorten mit  
Frischkäsecreme  
gefüllte Paprika  
oder Peperoni oder  
getrocknete Tomaten  
je 150-g-Packg.  
(1 kg = 9.94)



**KNÜLLER**

nur

1.49



ERHÄLTlich AN  
DER FRISCHETHEKE

**Getrocknete  
Tomaten<sup>1</sup>**  
in Kräuteröl eingelegt  
je 100 g

**KNÜLLER**

nur

0.99





## MONTORSI Ital. Salami

in Scheiben, Rustico,  
Spianata Romana  
oder Milano  
je 100-g-Packg.  
(1 kg = 19.90)

**-39%**

~~3.29~~

**1.99**

✓ Für diese Sorten wird zu 100 %  
italienisches Fleisch verwendet

✓ Milano und Rustico sind mild,  
Spianata Romana leicht pfeffrig



**LA PINSA È PRONTA**  
kaufland.de/pinsa-italia



## GALBANI Mozza- rella di Latte di Bufala

Weichkäse aus  
echter Büffel-  
milch mit zart-  
cremigem Kern,  
52 % Fett i. Tr.  
je 235-g-Packg.  
Abtropfgewicht  
125 g  
(1 kg = 19.92)

**-21%**

~~3.19~~

**2.49**

**Card -30%**

Abtropfgewicht 125 g  
(1 kg = 17.76)

**2.22**



**ORO DI  
PARMA**  
Tomaten,  
Pizzasauce oder  
Tomatenmark  
versch. Sorten  
je 200-g-Tube  
oder 400-g-Dose  
(1 kg = 3.23 - 6.45)

**KNÜLLER**

nur

**1.29**



## NUVOLA Pinsa Romana

ital. Pizza Alternative  
zum Belegen, fertig  
in nur 5 Minuten  
je 250-g-Packg.  
(1 kg = 8.88)

**-20%**

~~2.79~~

**2.22**



ERHÄLTICH BEI  
UNSERER BÄCKEREI

## Ciabatta natur

Weizenbrot  
nach ital. Art  
je 300-g-Stück  
(1 kg = 1.97)

**-25%**

~~0.79~~

**0.59**



## K-CLASSIC Pizza-Brötchen

nach ital. Art,  
zum Fertigbacken,  
versch. Sorten  
je 250-g-Packg.  
(1 kg = 6.36)

**-20%**

~~1.99~~

**1.59**



✓ Für elastischen, gut  
ausrollbaren Teig



## K-FAVOURITES Pizzamehl

ideal für knusprigen  
Pizzateig  
je 1-kg-Packg.

**-35%**

~~1.39~~

**0.89**



## ITALPIZZA 3 x 3 oder

La Numero Uno  
Holzofenpizza,  
versch. Sorten, auch als Mini  
je 290 - 440-g-Packg.  
(1 kg = 5.66 - 8.59)

**-28%**

~~3.49~~

**2.49**



ERHÄLTICH BEI  
UNSERER BÄCKEREI

**Pizza  
Margherita**  
Pizzasnack  
mit Edamer  
je Stück

**-27%**

~~0.95~~

**0.69**







**CHE BUONO**

kauland.de/gnocchi-hack-pfanne



**BARILLA  
Pasta-Sauce**

Basilico, Aglio, Arrabbiata, Napoletana, Base per Bolognese, Toscana oder Pomodoro  
je 400-g-Glas  
(1 kg = 4.98)

**KNÜLLER**

nur

**1.99**



**SAUPIQUET  
Thunfisch für  
Pasta oder Paté**  
versch. Sorten für  
Pasta oder  
Paté Thunfisch-  
Aufstrich Classic  
je 115 - 160-g-Dose  
(1 kg = 15.57 - 21.66)

**-24%**

**3.29**

**2.49**

✓ Mit besonderen Zutaten verfeinert



**GALBANI  
Ricotta**

ital. Frischkäse,  
mind. 40 % Fett i. Tr.  
je 250-g-Becher  
(1 kg = 7.96)

**-33%**

**2.99**

**1.99**

**K-FAVOURITES  
Pesto**

versch. Sorten,  
z. B. Tomato-Rucola  
je 180 - 190-g-Glas  
(1 kg = 7.85 - 8.28)

**-25%**

**1.99**

**1.49**



**GIOVANNI  
RANA**

**Gnocchi**  
Pfannen-Gnocchi,  
versch. Sorten,  
oder Gnocchi  
Freschi di Patate  
je 280 - 400-g-Packg.  
(1 kg = 4.98 - 7.11)

**-33%**

**2.99**

**1.99**



**-20%**

**4.99**

**3.99**



**GIOVANNI  
RANA  
Fertig-gericht**

versch. Sorten,  
z. B. Spaghetti  
Carbonara  
je 407-g-Packg.  
(1 kg = 9.81)

**Card -30%**

(1 kg = 8.58)

**3.49**



✓ Nach italienischer Art



**K-FAVOURITES  
Lasagne Bolognese**  
mit Rindfleisch  
je 400-g-Packg.  
(1 kg = 4.73)

**-20%**

**2.39**

**1.89**

**Haltungs-  
form<sup>A</sup>**  
1 2 3 4 5  
Stall + Platz  
haltungsform.de



**K-PURLAND  
Bruschetta-Braten**  
vom Schweinerücken,  
mit Tomaten-Paprika-Füllung  
je kg

**AKTION**

nur

**5.99\***





**RISOTTO DEL CUORE**  
kaufland.de/pilzrisotto

✓ Aus dem Laib  
geschnitten



**K-FAVOURITES**  
**Grana Padano**  
**DOP**

mind. 16 Monate  
naturgereift,  
32 % Fett i. Tr.  
je 200-g-Packg.  
(1 kg = 17.45)

**-17%**

**4.25**

**3.49**

**K-CLASSIC**  
**Risottoreis**

Arborio,  
weichkochend  
und bissfest  
je 500-g-Packg.  
(1 kg = 2.78)

**-30%**

**1.99**

**1.39**



**Ital. Kräuter**  
**in Terrakotta**  
versch. Sorten,  
Topf Ø 14 cm  
je

**AKTION**

**nur**

**3.29\***

**Bio-Mini-**  
**romatomen**  
Herkunft laut  
Auszeichnung, Kl. I  
je 250-g-Packg.  
(1 kg = 5.16)

**-27%**

**1.79**

**1.29**



**KNÜLLER**

**nur**

**5.99**

**BERTOLLI**  
**Olivenöl**

Cucina oder  
natives Olivenöl  
extra Originale  
oder Gentile  
je 500-ml-Fl.  
(1 l = 11.98)

**Card NUR**

(1 l = 10.98)

**5.49**



**VALLEDORO**  
**Grissini**

Knabberstangen,  
Saltelli oder Torinesi  
je 100-g-Packg.  
(1 kg = 12.90)

**-23%**

**1.69**

**1.29**



**GIUSEPPE**  
**CREMONINI**  
**Balsamico**  
**Crema Classic**  
mit 36 % Aceto  
Balsamico  
di Modena IGP  
je 250-ml-Fl.  
(1 l = 11.96)

**-33%**

**4.49**

**2.99**

**MEHR ALS**

**350**

**TYPISCH**

**ITALIENISCHE ARTIKEL**

Dauerhaft im Sortiment.







**DOLCE E NOCCIOLATO**  
kaufland.de/haselnuss-tiramisu



**RIGONI DI ASIAGO**

**Bio-Nocciolata**  
Nuss-Nougat-  
Aufstrich ohne  
Palmöl, Original  
oder Dark vegan  
je 250-g-Glas  
(1 kg = 15.16)



**-24%**

**4.99**

**3.79**



**LIMITIERT!  
MAX.  
4 STÜCK  
ZUM AKTIONS-  
PREIS**

**-39%**

**22.99**

**13.99**

**SEGAFREDO**  
**Selezione**  
**Crema**  
ganze Bohnen  
je 1-kg-Packg.



**K-CLASSIC**  
**Mascarpone**  
83 % Fett i. Tr.  
je 500-g-Becher  
(1 kg = 5.98)



**-16%**

**3.58**

**2.99**



**K-CLASSIC**

**Ital.**  
**Löffelbiskuits**  
Feingebäck  
je 4 x 100-g-Packg.  
(1 kg = 3.73)

**-25%**

**1.99**

**1.49**



**DOLCE ITALIA**  
**Tiramisu**  
nach klassischer Art  
je 450-g-Packg.  
(1 kg = 7.40)

**-25%**

**4.49**

**3.33**

**ILLY**  
**Classico**  
100 % Arabica,  
Filterkaffee ganze  
Bohnen oder  
Espresso gemahlen  
je 250-g-Dose  
(1 kg = 27.96)



**-22%**

**8.99**

**6.99**



**-33%**

**2.99**

**1.99**

**SAPORI**  
**Cantuccini**  
ital. Gebäck mit  
Mandel- oder  
Schokostückchen  
je 175-g-Packg.  
(1 kg = 11.38)

**IL BORGO  
DEL  
BISCOTTO**  
**Kekse**  
Ciocopetalo  
oder Maramao  
je 300-g-Packg  
(1 kg = 5.64)



**-22%**

**2.19**

**1.69**



**ACQUA  
PANNA oder  
S.PELLEGRINO**  
Mineralwasser  
ohne bzw. mit  
Kohlensäure  
(+ 0.25 Pfand)  
je 1-l-PET-Fl.

**-27%**

**1.09**

**0.79**



# GEWINNSPIEL

**EXKLUSIV MIT!  
KAUFLAND CARD!**

**ZUSAMMEN MIT  
VERLOSEN WIR**



**40x EINE  
APPLE  
WATCH**

**UND 200x  
50 EURO GESCHENKKARTE**

Modellbeispiel

Teilnahme bis 28.01.2026 unter [kaufland.de/gewinnspiele](https://www.kaufland.de/gewinnspiele).  
Teilnahmeberechtigt sind alle Personen ab 18 Jahren, die einen ständigen Wohnsitz in DEU, AUT, BEL, CHE, CZE, DNK, FRA, LUX, NLD oder POL haben und registrierte Kaufland Card Mitglieder sind.

**GIOTTO**



**GIOTTO  
Mini-  
Gebäckkugeln**  
gefüllt mit  
Haselnusscreme,  
4 Stangen à 9 Stück  
je **36 St. =  
154-g-Packg.**  
(1 kg = 18.12)

**-24%**

**3.69**

**2.79**

**AB DONNERSTAG, 15.01.**



**FELCE  
AZZURRA  
Duschgel**  
Original  
je **250-ml-Fl.**  
(1 l = 7.16)

**-20%**

**2.25**

**1.79**



**ROTWEIN  
TROCKEN**

**ZONIN  
Montepulciano  
d'Abruzzo,  
Bardolino  
oder Pinot  
Grigio DOC**  
Italien, z. B.  
Montepulciano  
d'Abruzzo: Aroma  
reifer Beeren  
je **0,75-l-Fl.**  
(1 l = 6.66)



**WEISSWEIN  
TROCKEN**

**KNÜLLER**

**nur**

**4.99**



**CELLINI  
Grappa Oro  
oder Cru**  
aus dem Veneto,  
3-fach destilliert,  
weich und rund  
im Geschmack,  
38 Vol. %  
je **0,7-l-Fl.**  
(1 l = 12.85)

**-23%**

**11.79**

**8.99**



**SARTI  
Rosa**  
ital. Aperitif  
mit intensiver  
Fruchtnote und  
feiner rosa Farbe,  
14 Vol. %  
je **0,7-l-Fl.**  
(1 l = 21.42)

**-16%**

**17.99**

**14.99**



**Limoncello**  
Zitronenlikör, auf  
traditionelle Art  
hergestellt,  
25 Vol. %  
je **0,7-l-Fl.**  
(1 l = 8.56)

**-21%**

**7.59**

**5.99**



**APEROL  
Spritz**  
alkoholisches  
Mischgetränk,  
fertig gemixt,  
10,5 Vol. %  
je **Packg. 3 x 0,2-l-Fl.**  
(1 l = 11.65)

**-22%**

**8.99**

**6.99**



**SANPELLEGRINO  
Sanbitter**  
Erfrischungsgetränk  
aus Zitrusfrüchten  
und Alpenkräutern,  
herb im Geschmack  
je **Packg. 6 x 0,098-l-Fl.**  
(1 l = 5.09)

**-33%**

**4.49**

**2.99**



**MALFY  
Gin Rosa oder  
Con Limone**  
ital. Premium-Gin,  
saftig-frischer  
Geschmack durch  
Botanicals wie  
sizilian. Pink  
Grapefruit oder  
Limone, 41 Vol. %  
je **0,7-l-Fl.**  
(1 l = 34.28)

**-20%**

**29.99**

**23.99**



AB DONNERSTAG, 15.01.

# HIER IST BIO ZU HAUSE.



MEHR ALS  
**2.300**  
BIO-ARTIKEL  
DAUERHAFT IM  
SORTIMENT

Mehr Infos unter [kaufland.de/bio](http://kaufland.de/bio)



**K-BIO**  
**Bioland**  
**Körniger Frischkäse**  
20 % Fett i. Tr.  
je 200-g-Becher  
(1 kg = 5.55)

**Bioland**

**-23%**  
**1.45**  
**1.11**



**K-BIO**  
**Bioland**  
**Mozzarella**  
45 % Fett i. Tr.  
je 200-g-Beutel  
Abtropfgewicht 125 g  
(1 kg = 7.92)

**Haltungsform<sup>A</sup>**  
1 2 3 4 **5**  
**Bio**  
[haltungform.de](http://haltungform.de)

**Bioland**

**-23%**  
**1.29**  
**0.99**



**K-BIO**  
**Bio-Nudeln**  
aus Hartweizengrieß,  
ohne Ei,  
versch. Sorten,  
z. T. aus Vollkorn  
je 500-g-Packg.  
(1 kg = 1.38)

**-18%**  
**0.85**  
**0.69**



**K-BIO**  
**Bio-Dinkelmehl**  
Type 630, 1050  
oder Vollkorn  
je 1-kg-Packg.

**-20%**  
**1.25**  
**0.99**



**FAIRTRADE**

**GEPA**  
**Bio-Schokolade**  
Edelbitter 85 % oder  
Sao Tomé 95 %  
je 80 - 100-g-Tafel  
(1 kg = 26.90 - 33.63)

**-32%**  
**3.99**  
**2.69**



**K-BIO**  
**Bio-Tomatenmark**  
2-fach konzentriert  
je 200-g-Tube  
(1 kg = 4.45)

**-22%**  
**1.15**  
**0.89**



**K-BIO**  
**Bio-Räucherlachs**  
kaltgeräuchert,  
in Scheiben  
je 100-g-Packg.  
(1 kg = 32.90)

**-17%**  
**3.99**  
**3.29**



**K-BIO**  
**Bio-Saft**  
Tomaten-,  
Tomaten-  
Gemüse-  
oder  
Frühstückssaft  
je 1-l-Packg.

**KNÜLLER**  
**nur**  
**1.39**

**VEGAN**



# HIER IST BIO RICHTIG GÜNSTIG.

AB DONNERSTAG, 15.01.

BIS ZU  
**25%  
RABATT**  
AUF  
BIO-TEES



**ANDECHSER  
NATUR**  
Demeter  
Joghurt mild  
Mango oder  
Heidelbeere,  
3,8 % Fett  
(+ 0.15 Pfand)  
je 500-g-Glas  
(1 kg = 3.98)

**demeter**

PROBIERPREIS  
2.79

**1.99**

**ANDECHSER  
NATUR**  
Bio-Gouda  
creaming cart

**ANDECHSER  
NATUR**  
Bio-Alpenländer  
Butterkäse  
creaming-mild

**Bioland**

ANDECHSER  
NATUR  
Bioland  
Schnittkäse  
versch. Sorten,  
48 - 50 % Fett i. Tr.  
je 125 - 150-g-Packg.  
(1 kg = 16.60 - 19.92)

**-21%**  
3.19

**2.49**

**Arla**  
**bio**  
FÜR DIE NATUR & DICH

FRISCHE  
**WEIDE**  
VOLLMILCH  
Länger haltbar  
3,8 % FETT

1 Liter

**ARLA**  
Bio-Weidemilch  
frisch und gekühlt  
oder haltbar,  
3,8 % Fett  
je 1-l-Packg.

**-30%**  
1.99

**1.39**

**FIORDIFRUTTA**  
Bio-  
Fruchtaufstrich  
versch. Sorten  
je 250 - 260-g-Glas  
(1 kg = 11.50 - 11.96)

**-25%**  
3.99

**2.99**

**Wholey**  
Crispy Choccies

**Wholey**  
Chillo Pillows

**WHOLEY**  
Bio-Cerealien  
versch. Sorten  
je 275 - 400-g-Packg.  
(1 kg = 7.48 - 10.88)

**-24%**  
3.95

**2.99**

**VOLVIC**  
Bio-Tee  
oder -Essence  
Bio-Erfrischungs-  
getränk,  
versch. Sorten  
(+ 0.25 Pfand)  
je 0,75-l-PET-Fl.  
(1 l = 1.72)

**AKTION**

nur  
**1.29\***

**BIONADE**

**BIONADE**  
Bio-  
Erfrischungs-  
getränk  
versch. Sorten  
(+ 2.46 Pfand)  
je Ka. 12 x 0,33-l-Fl.  
(1 l = 2.02)

**-32%**  
11.79

**7.99**

**LITTLE LUNCH**  
Bio-Suppe  
vegetarisch,  
versch. Sorten  
je 350-ml-Glas  
(1 l = 7.12)

**-24%**  
3.29

**2.49**



# VEGANUARY

PROBIER'S DIESEN MONAT VEGAN!

Alles für deinen veganen Start ins neue Jahr unter [kaufland.de/veganuary](https://www.kaufland.de/veganuary)



**CAOTINA**  
Kakao-  
Getränkpulver  
Original, mit echter  
Schweiz. Schokolade  
je 500-g-Dose  
(1 kg = 11.98)

-20%

7.49

5.99



**ZOTT**  
Pure Joy  
veganes Dessert,  
versch. Sorten  
je 140-g-Becher  
(1 kg = 2.79)

KNÜLLER-PREIS

nur

0.39



**BERIEF**  
Bio-  
Hafer- oder  
-Mandeldrink  
ohne Zucker  
je 1-l-Packg.

-27%

1.79

1.29



**K-TAKE IT**  
VEGGIE  
Vegane  
Kochcreme  
Hafer, Soja oder Kokos  
je 200-ml-Packg.  
(1 l = 2.95)

-16%

0.71

0.59



**GARDEN GOURMET**  
Vegane Fleisch-  
Alternative  
Filet-Streifen oder  
Sensational Burger  
je 175 - 226-g-Packg.  
(1 kg = 11.02 - 14.23)

KNÜLLER

nur

2.49



**NOA**  
Veganer  
Brottaufstrich  
versch. Sorten  
je 175-g-Becher  
(1 kg = 10.23)

-25%

2.39

1.79



**SIMPLY V**  
Vegane Käse-  
Alternative  
Scheiben würzig oder  
Gerieben für Pizza  
je 150 - 180-g-Packg.  
(1 kg = 11.06 - 13.27)

-20%

2.49

1.99

**RÜGENWALDER MÜHLE**  
Veganes Wurstersatzprodukt  
Pommersche oder Schinkenspicer-Salat  
je 125 - 150-g-Becher  
(1 kg = 10.60 - 15.90)

-36%

2.49

1.59



Card -48%

(1 kg = 8.60 - 12.90)

1.29



Limited Edition

-23%

1.69

1.29



**HARIBO**  
Balla Stixx  
oder  
Spaghetti  
versch. Sorten  
je 175 -  
200-g-Packg.  
(1 kg = 6.45 - 7.38)

Card -41%

(1 kg = 4.95 - 5.66)

0.99



## GUTES ESSEN MEIN GEHEIMTIPP FÜR LANGE DISTANZEN

"Mein Treibstoff nach der Loipe? Ein **Wildlachs-Nudelgratin**. Da ich leidenschaftlich gerne koche, achte ich besonders auf die **Kombi aus Eiweiß und Kohlenhydraten** – für mich der Schlüssel zur Regeneration. Erst die richtigen Nährstoffe machen aus einer Mahlzeit echte Performance. Jetzt Code scannen und mein Rezept-Highlight entdecken!,"



**WILDLACHS  
GRATIN**  
kaufland.de/  
wildlachs-gratin

Friedrich Moch,  
Skilangläufer DSV

Offizieller Ernährungspartner



**Kaufland**



**AB DONNERSTAG, 15.01.**



**K-CLASSIC  
Pazifisches  
Wildlachsfilet**  
ohne Haut,  
praktisch grätenfrei  
je 2 St. = 250-g-Packg.  
(1 kg = 11.16)

**-24%**

**3.69  
2.79**



**DR. OETKER  
High Protein  
Pudding,**  
versch. Sorten,  
oder Milchreis  
je 400-g-Becher  
(1 kg = 4.98)

**-23%**

**2.59  
1.99**



**WEIHEN-  
STEPHAN  
Joghurt mild**  
1,5 % oder 3,5 % Fett  
je 500-g-Becher  
(1 kg = 1.98)

**KNÜLLER**

**nur  
0.99**



**STEINER'S  
LOWER CARB  
High-Protein-  
Brötchen**  
auch mit Saaten  
je 4 St. = 280-g-Packg.  
(1 kg = 7.93)

**-25%**

**2.99  
2.22**

## BEWUSSTE ERNÄHRUNG RICHTIG PREISWERT



**HOME  
CULINAR  
Bio-Buch-  
weizenflocken**  
ideal für Müsli und  
Frühstücksbowls  
je 400-g-Packg.  
(1 kg = 3.48)

**-20%**

**1.75  
1.39**



**K-BIO  
Bio-Chiasamen**  
reich an Omega-3-  
Fettsäuren  
je 300-g-Packg.  
(1 kg = 4.30)

**-30%**

**1.85  
1.29**



**K-CLASSIC  
Kürbiskerne**  
naturbelassen  
je 200-g-Packg.  
(1 kg = 7.45)

**-21%**

**1.89  
1.49**



**MORE  
Chunky Flavour**  
veganes  
Geschmacks-  
pulver,  
versch. Sorten,  
verfeinert z. B.  
Desserts, Drinks  
oder Pudding  
je 90-g-Dose  
(1 kg = 88.78)

**KNÜLLER  
nur**

**7.99**

**Card NUR**

(1 kg = 77.67)

**6.99**



**AHEAD  
Low Sugar  
Gummies**  
Fruchtgummi,  
versch. Sorten  
je 50-g-Beutel  
(1 kg = 25.80)

**-27%**

**1.79  
1.29**



**K-CLASSIC  
Linsen**  
Teller- oder  
Rote Linsen  
je 500-g-Packg.  
(1 kg = 2.22)

**-20%**

**1.39  
1.11**



# RICHTIG FRISCH




**Norw. Lachsfilet**  
mit Haut, praktisch grätenfrei, aus Aquakultur  
je 100 g

**KNÜLLER**  
nur **2.29**



**Viktoriabarschfilet**  
praktisch grätenfrei  
je 100 g

**KNÜLLER**  
nur **1.79**



**Saibling**  
ausgenommen, ideal zum Braten oder Grillen  
je 100 g

**-20%**  
1.99  
**1.59**



**Pikante Florini-Paprika**  
gefüllt mit einer Frischkäsezubereitung, gewürzt mit feiner Knoblauchnote und Kräutern  
je 100 g

**KNÜLLER**  
nur **0.89**



**Antipasti-Creme**  
Frischkäsecreme, Doppelrahmstufe, versch. Sorten  
je 100 g

**-16%**  
1.19  
**0.99**



**Schwarzer Heilbutt**  
geräuchertes Mittelstück  
je 100 g

**KNÜLLER**  
nur **2.29**




**Sennenkäse**  
schweiz. Schnittkäse aus Rohmilch, 50 % Fett i. Tr.  
je 100 g

**-50%**  
2.19  
**1.09**



**SCHÄRDINGER**  
**Bergfex oder Moosbacher**  
östr. Hart- oder Schnittkäse mit Rotkultur- oder Doppel-Reifung, 45 - 50 % Fett i. Tr.  
je 100 g

**AKTION**  
nur **1.29\***

**SWITZERLAND**  
**Appenzeller Extra-Würzig**  
schweiz. Hartkäse, mind. 6 Monate gereift, mind. 48 % Fett i. Tr.  
je 100 g

**-30%**  
3.19  
**2.22**

**MILRAM**  
**Müritzer**  
dtsch. Schnittkäse, 50 - 55 % Fett i. Tr.  
je 100 g

**KNÜLLER**  
nur **0.99**



# AUS DER FRISCHE- THEKE

## FRISCHEVERSPRECHEN FISCH

- ✓ Wöchentlich mehrmals frische Anlieferung
- ✓ Auf Wunsch filetiert und portioniert
- ✓ Mehr als 100 Fischprodukte innerhalb von 48 Stunden an unseren Frischetheken vorbestellbar

Weitere Informationen unter  
[kaufland.de/frische](http://kaufland.de/frische)



### HEILBUTT MIT TOMATEN UND BUNTEM REIS

[kaufland.de/heilbutt-tomaten-reis](http://kaufland.de/heilbutt-tomaten-reis)

AUS EIGENER  
HERSTELLUNG



**Bockwurst**  
im Naturdarm  
je 100 g



**KNÜLLER**

nur  
**0.99**



**ORIGINAL  
RADEBERGER  
Räucherling**  
zartes, geräuchertes Filet  
vom Schwein  
je 100 g

**KNÜLLER**

nur  
**1.89**



**TARCZYŃSKI  
Poln. Kesselschinken**  
zart und saftig  
je 100 g

**KNÜLLER**

nur  
**1.49**



**COMTÉ AOP  
Franz. Hartkäse**  
6 Monate gereift,  
aromatisch-würzig,  
45 % Fett i. Tr.  
je 100 g

**KNÜLLER**

nur  
**1.99**



**PONNATH  
Le Buffet  
Tortensülze**  
feine Schinkenwürfel,  
Ei und Gemüse in Aspik  
je 100 g

**-50%**

~~1.79~~  
**0.89**



**KLÜMPER  
Schwarzwälder  
Schinken**  
kräftig über Tannenholz  
geräuchert  
je 100 g

**-26%**

~~2.69~~  
**1.99**



# RICHTIG FRISCH



**DEFTIG & LECKER**  
kaufland.de/linseneintopf



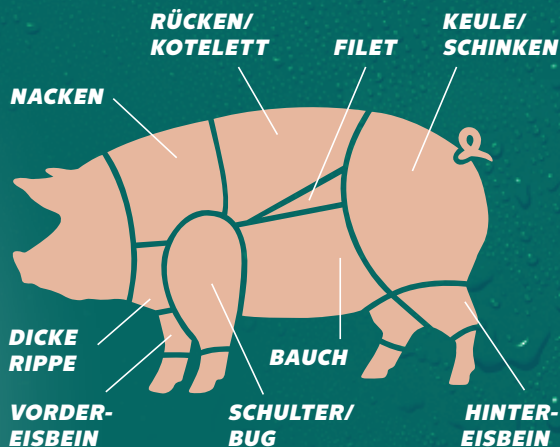
**K-PURLAND**  
**Schweinehackfleisch**  
zum Braten  
je 500-g-Packg.  
(1 kg = 4.44)

Haltungs-  
form<sup>A</sup>  
1 2 3 4 5  
Stall + Platz  
haltungform.de

**KNÜLLER-PREIS**

nur

**2.22**



Haltungs-  
form<sup>A</sup>  
1 2 3 4 5  
Stall + Platz  
haltungform.de

**-25%**

**7.99**

**5.99**

**K-PURLAND**  
**Kasseler Nacken/Kamm**  
vom Schwein, mit Knochen, am Stück,  
goldgelb geräuchert  
je kg

## KASSELER – WÜRZIG & ZART

- ✓ Kasseler wird nach einem traditionellen Verfahren hergestellt
- ✓ Pökeln und Räuchern machen das Fleisch besonders zart
- ✓ Schnell und einfach in der Zubereitung
- ✓ Herzhafter Geschmack mit Tradition



Haltungs-  
form<sup>A</sup>  
1 2 3 4 5  
Frischlufstall  
haltungform.de

**KNÜLLER**

nur

**3.29**

**K-PURLAND**  
**Merguez Rindsbratwurst**  
roh, zum Braten und Grillen  
je 5 St. = 300-g-Packg.  
(1 kg = 10.97)





**K-PURLAND**  
**Schweinekotelett**  
geschnitten  
je 850-g-Packg.  
(1 kg = 5.29)



Haltungs-  
form<sup>A</sup>  
1 2 3 4 5  
Stall + Platz  
haltungform.de

**-21%**

**5.69**

**4.49**



Haltungs-  
form<sup>A</sup>  
1 2 3 4 5  
Stall + Platz  
haltungform.de

**-18%**

**10.99**

**8.97**



**K-PURLAND**  
**Schweinebraten**  
aus der Schulter  
je 1-kg-Packg.



Haltungs-  
form<sup>A</sup>  
1 2 3 4 5  
Frischlufstall  
haltungform.de

**-31%**

**8.79**

**5.99**



**K-PURLAND**  
**Schweinerouladen**  
ideal zum Füllen  
je kg



**K-PURLAND**  
**Suppenfleisch**  
vom Jungbullen, ohne Knochen  
je kg



**-23%**

**16.99**

**12.99**



**K-PURLAND**  
**Rumpsteak**  
vom Jungbullen, mind. 21 Tage gereift  
(1 kg = 22.96)



Haltungs-  
form<sup>A</sup>  
1 2 3 4 5  
Frischlufstall  
haltungform.de

**-16%**

z. B. 300-g-Packg.

**6.89**



AB DONNERSTAG, 15.01.

# RICHTIG FRISCH



**K-PURLAND**  
Schnelle Küche  
Geschnetzeltes  
Jäger Art

vom Schwein, mariniert,  
mit Champignons  
je 500-g-Packg.  
(1 kg = 6.66)



**-22%**

**4.29**

**3.33**

## DAS BESTE VOM SCHWEIN

Aus Schweinefleisch lassen sich die leckersten Gerichte zaubern. Ob Schnitzel, Braten oder Wurst, ob Hausmannsspeise oder Feinkost – Schweinefleisch spielt in der deutschen Küche eine große Rolle. Unser sortiertes Fleischpaket XXL enthält die besten Stücke und bringt Fleischfreunde ins Schwärmen. Guten Appetit!

**XXL**



**K-PURLAND**  
Fleischpaket XXL

mit je 1 Stück Schweinshaxe,  
-rücken, -schulter und -schinken  
je kg  
(entspr. z. B. für eine 5-kg-Packg. 29.95)

**AKTION**

nur

**5.99\***



**REZEPTIDEEN**

[kaufland.de/fleisch-rezepte](https://www.kaufland.de/fleisch-rezepte)



**BECK**  
Spanferkel-Keule  
fertig gewürzt und gebraten  
je kg

**AKTION**

nur

**11.99\***



**K-PURLAND**  
Tafelspitz  
vom Jungbullen  
je kg

**AKTION**

nur

**15.99\***



**XXL**



Haltungs-  
form®  
1 2 3 4 5  
Stall + Platz  
haltungform.de

**KNÜLLER**

nur  
**3.59**

**K-PURLAND**

**Hähnchen-Grillplatte**

Ober-, Unterschenkel und Flügel, gewürzt  
je 800-g-Packg.  
(1 kg = 4.49)

## GEFLÜGEL – RICHTIG VIELFÄLTIG

Nach dem Einkauf sollte Geflügelfleisch auf direktem Weg nach Hause gebracht und so schnell es geht in den Kühlschrank gelegt werden. Dass das Fleisch vor der Zubereitung abgespült werden muss, stimmt übrigens nicht. Wichtig ist hingegen, dass das Geflügel vor dem Verzehr komplett durchgebraten wird.



**Crunchy Chicken  
Patties XXL**

knusprige Hähnchen-Patties  
American Style,  
Classic oder Hot  
je 500-g-Großpackg.  
(1 kg = 9.98)

**AKTION**  
nur

**4.99\***



**LECKERE MEERESFRÜCHTE**  
kaufland.de/fisch-rezepte



ARTIKEL NUR IN FILIALEN MIT **FISCH IN SB**  
ERHÄLTICH (SIEHE RÜCKSEITE).



**K-BLUE BAY**  
**Miesmuscheln**  
frisch  
je 1-kg-Packg.

**-23%**  
**2.99**  
**2.29**



**K-BLUE BAY**  
**Norweg.**  
**Lachsforellenfilet**  
mit Haut  
je kg



**AKTION**

nur  
**13.99\***



AB DONNERSTAG, 15.01.

# RICHTIG FRISCH



-28%

0.69

**0.49**

**Bökostick**  
mit Weißkäse gefüllt,  
auch mit Spinat  
je Stück



-15%

0.65

**0.55**

**Spritzring**  
Siedegebäck mit  
Fondantglasur  
je Stück



## SCHON GEWUSST?

Zur **Haltbarkeit** der Brotsorten sollte man sich folgendes grundsätzlich merken: Brot aus Weizenmehl trocknet schneller aus als beispielsweise Roggenbrot. Denn Roggen kann Feuchtigkeit länger halten als Weizen. Knäckebrot ist per se eine sehr trockene Brotsorte und damit besonders lange haltbar.

**HÖHLENBRÖTCHEN  
MIT HÜTTENKÄSE**

[kaufland.de/rezepte](https://www.kaufland.de/rezepte)





# AUS DER BÄCKEREI

**Käsebrötchen**  
Weizenbrötchen  
mit Gouda  
je Stück

 **-20%**  
~~0.49~~  
**0.39**

**Bauernbrötchen**  
mit knuspriger Kruste  
und saftiger Krume, mit  
Mehl aus dtsh. Anbau  
und Natursauerteig  
je Stück

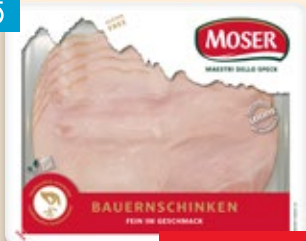
 **-32%**  
~~0.49~~  
**0.33**

Nur für  
**KURZE  
ZEIT**

**Frühstücks-Muffin**  
mit getrockneten  
Feigen und Walnüssen,  
getoppt mit Kürbiskernen,  
Hirse und Pekannüssen  
je Stück

**AKTION**  
nur  
**1.09\***





**MOSER**  
**Bauernschinken**  
leichte Buchen-  
holzräucherung  
je **100-g-Packg.**  
(1 kg = 14.90)

**-25%**  
**1.99**  
**1.49**



**DU DARFST**  
**Leberwurst**  
Apfel-Zwiebel- oder  
Kalbsleberwurst  
je **100-g-Stück**  
(1 kg = 11.90)

**-25%**  
**1.59**  
**1.19**



Haltungs-  
form<sup>A</sup>  
1 2 3 4 5  
Stall + Platz  
haltungsform.de

**K-CLASSIC**  
**Kochhinter-  
schinken**  
gepökelt  
je **200-g-Packg.**  
(1 kg = 6.45)

**-13%**  
**1.49**  
**1.29**



**BERSCHNEIDER**  
**Nusschinken**  
gepökelt, geräuchert,  
nur 3 % Fett  
je **100-g-Packg.**  
(1 kg = 13.90)

**KNÜLLER**  
**nur**  
**1.39**



Haltungs-  
form<sup>A</sup>  
1 2 3 4 5  
Stall + Platz  
haltungsform.de

**K-CLASSIC**  
**Wurst-Aufschnitt**  
versch. Sorten,  
ausgenommen Lyoner  
je **200-g-Packg.**  
(1 kg = 4.95)

**KNÜLLER**  
**nur**  
**0.99**



**WIESENHOF**  
**Geflügel-Bacon**  
Scheiben  
oder Würfel  
je **80-g-Packg.**  
(1 kg = 16.13)

**-27%**  
**1.79**  
**1.29**



**GUTFRIED**  
**Hähnchen-  
salami**  
mit Putenfleisch  
und Pflanzenfett,  
geräuchert  
je **100-g-Packg.**  
(1 kg = 14.90)

**-25%**  
**1.99**  
**1.49**



**WEIN**  
**Bauernschinken**  
mild geräuchert,  
laktose- und  
glutenfrei  
je **375-g-Stück**  
(1 kg = 10.64)

**-20%**  
**4.99**  
**3.99**



**VICI**  
**Surimi-Stäbchen**  
zerzehrfertig  
je **200-g-Packg.**  
(1 kg = 7.45)

**-21%**  
**1.89**  
**1.49**



**TULIP**  
**Corned Beef**  
klassisch  
je **340-g-Dose**  
(1 kg = 11.74)

**-27%**  
**5.49**  
**3.99**



**STRIEGISTALER**  
**ZWERGE**  
**Camembert**  
Weichkäse,  
versch. Sorten,  
30 - 50 % Fett i. Tr.  
je **125-g-Packg.**  
(1 kg = 12.72)

**-20%**  
**1.99**  
**1.59**



**RAMA**  
**Pflanzliches**  
**Streichfett**  
Original oder Balance,  
39 - 60 % Fett  
je **400 - 450-g-Becher**  
(1 kg = 3.09 - 3.48)

**KNÜLLER**  
**nur**  
**1.39**



Kaufland

Card

NOCH

MEHR SPAREN!

EINFACH COUPONS

AKTIVIEREN<sup>1</sup>

Coupons  
gültig vom  
**15.01.** bis  
**21.01.2026**

**-15%**



Rabatt auf  
K-BIO, K-BIO Bio-  
land, K-CLASSIC,  
K-FAVOURITES  
Joghurt<sup>2</sup>

Aktivieren

**-20%**



Rabatt auf  
**HARIBO**  
Fruchtgummi-  
Artikel<sup>4</sup>

Aktivieren

**-20%**



Rabatt  
auf Energy  
Drinks<sup>3</sup>

Aktivieren

<sup>1</sup>Coupon für Kaufland Card Mitglieder nach Aktivierung einmalig einlösbar. <sup>2</sup>Ausgenommen K-CLASSIC Joghurt griech. Art, 4 x 150-g-Packg., High-Protein-Joghurt und Großpackungen über 1 kg. <sup>3</sup>Ausgenommen EFFECT, 0,33-l-Dose. <sup>4</sup>Ausgenommen „Balla Stixx“ und „Spaghetti“. Weitere Infos in der Kaufland-App oder unter [kaufland-card.de/coupons](https://kaufland-card.de/coupons)



**ELINAS**  
Joghurt nach  
griech. Art  
mit Honig oder  
Fruchtzubereitung  
verfeinert,  
9,4 % Fettgehalt  
je 4 x 150-g-Becher  
(1 kg = 2.82)

**-26%**

2.29

**1.69**



**MÖVENPICK**  
Sahnepudding  
10 % Fett,  
versch. Sorten  
je 150-g-Becher  
(1 kg = 5.27)

**-33%**

1.19

**0.79**



**EHRMANN**  
**Foodie**  
Trinkschokolade,  
mit Protein,  
Ballaststoffen  
und Vitaminen,  
versch. Sorten  
(+ 0.25 Pfand)  
je 400-ml-Fl.  
(1 l = 6.23)

**-16%**

2.99

**2.49**



Abbildungsbeispiel

**Ungar./poln.**  
**Gänsebrust**  
ca. 700 -  
1300-kg-Stück  
(1 kg = 13.33)

**KNÜLLER**

z. B. 750-g-Packg.

**10.00**



**LANGNESE**  
Magnum  
Classic, Almond,  
oder Mix Classic-  
Almond-White  
je 6 St. = 580 -  
600-ml-Packg.  
(1 l = 5.82 - 6.02)

**-36%**

5.49

**3.49**



**FROSTA**  
Gemüse-Beilage  
versch. Sorten  
je 300-g-Packg.  
(1 kg = 6.64)

**-23%**

2.59

**1.99**





## FÜR JEDEN GESCHMACK ETWAS DABEI



**K-CLASSIC  
Apfelschorle**  
60 % Fruchtgehalt  
(+ 0.25 Pfand)  
je 1,5-l-PET-Fl.  
(1 l = 0.60)

**-25%**

**1.19**

**0.89**



**CAPRI-SUN  
Fruchtsaft-  
getränk**  
Orange & Peach  
oder Multivitamin  
je 0,33-l-Packg.  
(1 l = 3.00)

**-23%**

**1.29**

**0.99**



**VOSCARINI  
Vino Bianco,  
Rosato oder  
Rosso**  
Italien, z. B. Bianco:  
ausgewogen, frisch  
je 0,75-l-Fl.  
(1 l = 2.12)

**-20%**

**1.99**

**1.59**



**WATERDROP  
Microdrink**  
versch. Drops  
mit Frucht-  
und Pflanzen  
extrakten zum  
Aromatisieren  
von Wasser  
je 12 St. =  
24-g-Packg.  
(1 kg = 249.59)

**-20%**

**7.49**

**5.99**

**Card -33%**

(1 kg = 207.92)

**4.99**

Mehr als  
**3.700**  
GETRÄNKE  
dauerhaft im  
Sortiment



**OBERDORFER  
Helles**  
(+ 3.10 Pfand)  
je Ka. 20 x 0,5-l-Fl.  
(1 l = 1.50)

**-21%**

**18.99**

**14.99**



**CORONA  
Extra**  
Bierspezialität  
(+ 0.96 Pfand)  
je Packg.  
12 x 0,355-l-Fl.  
(1 l = 2.35)

**-23%**

**12.99**

**9.99**



**KÖSTRITZER  
Schwarzbier**  
(+ 3.10 Pfand)  
je Ka. 20 x 0,5-l-Fl.  
(1 l = 1.30)

**-23%**

**16.99**

**12.99**





**TORRES**  
**Sangre de Toro**  
oder **Viña Sol**  
**Organic**  
Spanien, z. B. Sangre  
de Toro: rubinrot,  
aromatisch, Wald-  
beeren, Gewürze,  
je **0,75-l-Fl.**  
(1l = 6.66)

**-23%**

**6.49**

**4.99**



**ROTWEIN**  
**TROCKEN**



**VILLA DEL ROSE**  
**Coteaux**  
d'**Aix-en-**  
**Provence AOP**  
Frankreich, fein mit  
delikater Fruchtnote,  
leicht, spritzig  
und frisch  
je **0,75-l-Fl.**  
(1l = 4.66)

**-12%**

**3.99**

**3.49**



**ROSE**  
**TROCKEN**

Mehr als  
**1.000**  
**WEINE**  
dauerhaft im  
Sortiment



**REBENBLICK**  
**Müller-Thurgau**  
Qualitätsweine, Pfalz,  
trocken oder lieblich,  
z. B. tr.: exotische  
Aromatik, feine  
Fruchtigkeit,  
angenehm frisch  
(+ 0.03 Pfand)  
je **1-l-Fl.**

**KNÜLLER**

nur

**1.99**



**WEISSWEIN**  
**TROCKEN**



**LENZ MOSER**  
**Selection**  
Qualitätsweine,  
Österreich, z. B.  
Blauer Zweigelt:  
fruchtig, feinwürzig,  
Aromen von Sauer-  
kirschen  
je **0,75-l-Fl.**  
(1l = 6.66)

**-16%**

**5.99**

**4.99**



**ROTWEIN**  
**TROCKEN**



**BECKSTEINER**  
**WEINHAUS**  
**Grauer**  
**Burgunder oder**  
**Schwarzriesling**  
Qualitätsweine,  
Baden, z. B. Grauer  
Burgunder: Duft nach  
Melone und reifem  
Apfel, Schwarzriesling  
auch als Rosé  
je **0,75-l-Fl.**  
(1l = 5.32)

**-20%**

**4.99**

**3.99**



**WEISSWEIN**  
**TROCKEN**



**WZG**  
**MÖGLINGEN**  
**Württemberg**  
**Rebsortenwein**  
Qualitätsweine,  
Württemberg,  
z. B. Trollinger  
halbtrocken: weich,  
nussig, angenehm  
fruchtig  
je **0,75-l-Fl.**  
(1l = 4.66)

**KNÜLLER**

nur

**3.49**



**ROTWEIN**  
**HALBTROCKEN**



**ECHTER**  
**NORDHÄUSER**  
**Doppelkorn**  
aus Roggen und Malz  
gebrannt,  
über Eichenholz  
gelagert, 38 Vol. %  
je **0,7-l-Fl.**  
(1l = 8.56)

**-25%**

**7.99**

**5.99**



**BAILEYS**  
**Irish Cream**  
**Liqueur**  
The Original,  
17 Vol. %  
je **0,7-l-Fl.**  
(1l = 14.28)

**KNÜLLER-PREIS**

nur

**9.99**



**SOUTHERN**  
**COMFORT**  
**Whiskey-Likör**  
klassischer Whiskey-  
Geschmack mit  
angenehm süßer  
Note, auch lecker  
im Mix mit Cola,  
35 Vol. %  
je **0,7-l-Fl.**  
(1l = 15.70)

**-21%**

**13.99**

**10.99**



**TANQUERAY**  
**London Dry Gin**  
vierfach destilliert,  
besonders trocken  
und rein, 43,1 Vol. %  
je **0,7-l-Fl.**  
(1l = 22.85)

**KNÜLLER**

nur

**15.99**



**AB DONNERSTAG, 15.01.**

**NIVEA**  
**Shampoo**  
**oder Spülung**  
versch. Sorten  
je 200 - 250-ml-Fl.  
(1 l = 10.36 - 12.95)

**1 Flasche**

**-12%**

**2.95**

**2.59**

**KAUFE 2  
+1 GRATIS**

je 3 x  
200 - 250-ml-Fl.  
(1 l = 6.92 - 8.65)

Entspricht per Flasche

**1.73 €**

**KNÜLLER-PREIS**

nur

**5.18**

**KAUFE 1+1 GRATIS**

**NIVEA**  
**Tages- oder**  
**Nachtpflege**  
**Q10**  
Anti-Falten-Creme,  
versch. Sorten  
je 2 x 50-ml-Tiegel  
(1 l = 119.60)

Entspricht per Tiegel

**5.98 €**

**-50%**

**23.90**

**11.95**

Individuell  
kombinierbar

**NIVEA**  
**Creme- oder**  
**Pflegedusche**  
versch. Sorten  
je 250-ml-Fl.  
(1 l = 6.76)

**-13%**

**1.95**

**1.69**



**SYOSS**  
**Haarspray**  
versch. Sorten  
je 400-ml-Dose  
(1 l = 9.98)

**KNÜLLER**

nur

**3.99**



**HEAD &  
SHOULDERS**  
**Shampoo**  
versch. Sorten  
je 500-ml-Fl.  
(1 l = 10.58)

**KNÜLLER**

nur

**5.29**



**NIVEA**  
**Q10 Body**  
**Lotion**  
hautstraffend,  
für normale Haut  
je 400-ml-Fl.  
(1 l = 14.98)

**-23%**

**7.85**

**5.99**

**Familien-  
MOMENTE**  
by Kaufland

☆ **Unsere Angebote für kleine Helden**

**K-BIO**  
**Bio-**  
**Frucht-**  
**püree**  
ab 1 Jahr,  
versch.  
Sorten  
je 100-g-  
Quetschbeutel  
(1 kg = 5.50)

**KNÜLLER**

nur

**0.55**

**ALETE**  
**Joghurt-**  
**erzeugnis**  
mit Fruchtpüree,  
ab dem 10. Monat,  
versch. Sorten  
je 4 St. =  
100-g-Packg.  
(1 kg = 3.73)

**-23%**

**1.95**

**1.49**

**SENSODYNE**  
**Proschmelz Kids**  
Zahnpasta für Kinder  
von 0 bis 6 Jahren,  
für einen starken  
Zahnschmelz der  
Milchzähne  
je 50-ml-Packg.  
(1 l = 44.40)

**KNÜLLER**

nur

**2.22**





**L'ORÉAL PARIS**  
**Men Expert**  
**Deodorant**  
Spray oder Roll-On,  
versch. Sorten  
je 50 - 150-ml-  
Dose/-Roller  
(1 l = 13.27 - 39.80)

**-11%**  
~~2.25~~  
**1.99**



**Carefree**  
**Plus Long**  
bis zu 100% Geruchsaufnahme  
Extra Schutz  
Extra protection  
40 wässrigen  
Lithen

**CAREFREE**  
**Slipeinlagen**  
versch. Sorten  
je 24 - 56-St.-Packg.

**KNÜLLER**  
nur  
**1.99**

**DALLI**  
**Voll- oder Colorwaschmittel**  
Pulver 2,5 kg oder flüssig 2,25 l,  
= 50 Anwendungen  
je  
(pro Anwendung = 0.12)



**50 WÄSCHEN**  
**dalli**  
**VOLLWASCHMITTEL**  
VERLÄSSLICHE  
REINHEIT  
ZUVERLÄSSIGE

**-14%**  
~~6.99~~  
**5.99**



**WC-FRISCH**  
**Kraft Aktiv**  
Duft- oder Blauspüler,  
versch. Sorten  
je 50-g-Packg.  
(1 kg = 22.20)

**KNÜLLER**  
nur  
**1.11**



**Tempo**  
**Original**  
Weich  
& Stark

**TEMPO**  
**Taschentücher**  
in der Box, 4-lagig,  
Original  
je 100-St.-Packg.

**KNÜLLER**  
nur  
**1.69**



Biozidprodukte vorsichtig verwenden. Vor Gebrauch stets Etikett und Produktinformationen lesen.

**DOMESTOS**  
**WC-Gel**  
**Kraft & Frische**  
versch. Sorten  
je 750-ml-Fl.  
(1 l = 2.12)

**KNÜLLER**  
nur  
**1.59**



**VISS**  
**Scheuermilch**  
Citrus oder Original  
je 500-ml-Fl.  
(1 l = 3.18)

**-18%**  
~~1.95~~  
**1.59**



**CILLIT BANG**  
**Expert**  
**Kraftreiniger**  
fürs Bad gegen Kalk  
und Schmutz oder  
Universal-Fettlöser  
für die Küche  
je 750-ml-Fl.  
(1 l = 3.32)

**-16%**  
~~2.99~~  
**2.49**



**TOPPITS**  
**Zipper**  
**Frischebeutel**  
mit Reißverschluss,  
für 1 Liter  
je 12-St.-Packg.

**-20%**  
~~2.25~~  
**1.79**



**PURINA**  
**ADVENTUROS**  
**Hundesnack**  
versch. Sorten  
je 90 - 120-g-Beutel  
(1 kg = 8.25 - 11.00)

**-23%**  
~~1.29~~  
**0.99**



**K-CLASSIC**  
**Happen**  
**in Sauce**  
Hundennahrung,  
versch. Sorten  
je 415-g-Dose  
(1 kg = 1.43)

**-21%**  
~~0.75~~  
**0.59**



AUS UNSEREM SORTIMENT

# WIR STEHEN AUF BESTNOTEN. DEINE HAUT AUCH.

ÜBER **35 BEVOLA®-ARTIKEL**  
MIT „SEHR GUT/GUT“ AUSGEZEICHNET<sup>1</sup>

**ÖKO-TEST**

bevola  
erfrischendes  
Gesichtswasser 250 ml

**sehr gut**

ÖKO-Test Online 07/2025  
oekotest.de/TE15592



**ÖKO-TEST**

bevola Bio  
weiche Watte pads 60 Stück

**sehr gut**

ÖKO-TEST-Magazin  
03/2024

**BEVOLA®**  
**Erfrischendes  
Gesichtswasser**  
mit Bio-Aloe-Vera,  
für normale und  
Mischhaut  
je **250-ml-Fl.**  
(1 l = 4.20)

**nur**

**1.05**

**BEVOLA®**  
**Bio-Watte pads**  
aus Bio-Baumwolle  
je **60-St.-Packg.**  
(pro Stück = 0.02)

**nur**

**0.95**





**ÖKO-TEST**  
bevola naturals  
Flüssigseife Bio-Eucalyptus &  
Bio-Bergamotte 500 ml  
**sehr gut**  
ÖKO-TEST  
Magazin 10/2025

**BEVOLA®  
NATURALS**  
Flüssigseife  
Nachfüllbeutel,  
Bio-Eucalyptus &  
Bio-Bergamotte  
je 500-ml-Beutel  
(1 l = 3.90)

**nur  
1.95**



**ÖKO-TEST**  
bevola naturals  
Handcreme  
Bio-Kornblume & nordische  
Moltebeere 75ml  
**sehr gut**  
ÖKO-TEST-Magazin 01/2025

**BEVOLA®  
NATURALS**  
Handcreme  
Bio-Kornblume &  
nordische Moltebeere,  
für trockene und  
beanspruchte Hände,  
vegan  
je 75-ml-Tube  
(1 l = 26.00)

**nur  
1.95**



**ÖKO-TEST**  
bevola naturals  
Bodymilk  
Bio-Kakaobutter & Bio-Mango  
250ml  
**sehr gut**  
ÖKO-TEST-Magazin 12/2024

**BEVOLA®  
NATURALS**  
Bodymilk  
Bio-Kakao-  
butter & -Mango,  
für trockene Haut  
je 250-ml-Fl.  
(1 l = 7.80)

**nur  
1.95**

**MEHR ALS  
400  
BEVOLA®-ARTIKEL**  
Dauerhaft im Sortiment.



**ÖKO-TEST**  
bevola Kids  
Zahnbürsten für Milchzähne,  
Extraweich  
**gut**  
ÖKO-TEST-Magazin  
09/2024

**BEVOLA® KIDS**  
Zahnbürsten  
extraweich, für  
Milchzähne,  
1 - 6 Jahre  
je 2-St.-Packg.  
(pro Stück = 0.38)

**nur  
0.75**



**ÖKO-TEST**  
bevola naturals  
5 in 1 Mundspülung  
Bio-Minze, 500ml  
**sehr gut**  
ÖKO-TEST-Online 10/2024  
oekotest.de/TE14966

**BEVOLA®  
NATURALS**  
5-in-1-  
Mundspülung  
Bio-Minze  
je 500-ml-Fl.  
(1 l = 5.90)

**nur  
2.95**

**ÖKO-TEST**  
bevola  
Nagellackentferner 200ml  
**sehr gut**  
ÖKO-TEST-Magazin  
05/2025

**BEVOLA®**  
Nagellack-  
entferner  
acetonfrei,  
mit hochwertigem  
Arganöl  
je 200-ml-Fl.  
(1 l = 9.75)



**nur  
1.95**



**OYANDA®/TOWNLAND® Pyjama**  
aus Baumwolle  
**Damen**  
36/38 - 44/46  
je 2-teilig **7.99\***

**Herren**  
mit Polyester und Viskose (LENZING™),  
48/50 - 56/58  
je 2-teilig **9.99\***

**TOWNLAND® Unterhosen**  
aus Baumwolle,  
Feinripp-Qualität,  
5 - 7  
je 2-St.-Packg.  
**nur 7.99\***

**TOWNLAND® Schlafhose**  
aus Baumwolle,  
48/50 - 56/58  
je  
**nur 5.99\***

**OYANDA®/TOWNLAND® Kuschelsocken**  
aus Polyester, Polyamid und Elastan,  
35/38 - 43/46  
je 2 Paar  
**nur 1.99\***

**Herren-Socken**  
aus Baumwolle und Polyamid,  
ohne Gummi,  
39/42 - 43/46  
je 6 Paar  
**-33%**  
UVP 14.99  
**9.99\***

**Damen-Nicki-Hausanzug**  
mit Elastan (LYCRA®),  
36/38 - 48/50  
**OYANDA®/TOWNLAND® Haus- oder Freizeit-Anzug**  
aus Polyester  
je 2-teilig  
**nur 9.99\***

**Herren-Fleece-Freizeitanzug**  
48/50 - 60/62  
**✓ Mit Anti-Pilling-Ausrüstung**

**ECOMED BY MEDISANA Mini-Massage-Gun »MG-10E«**  
6 Geschwindigkeitsstufen,  
USB-C-Ladeanschluss  
je  
**AKTION nur 14.99\***

**CAMPRELLA Comfort-Pantoletten**  
Obermaterial in Lederoptik, gepolsterte Leder-Decksohle, profilierte PU-Laufsohle,  
37 - 45  
je Paar  
**nur 12.99\***

**OYANDA®/TOWNLAND® Filzclogs**  
aus Textil, hoher Wollanteil, mit Filzdecksohle, EVA-Laufsohle, 37 - 45  
je Paar  
**nur 7.99\***

**NEWCENTIAL® Arm- und Beintrainer**  
integrierter Computer mit 6 Funktionen,  
max. 120 kg, ca. B 44 x H 43 x T 32 cm,  
inkl. Batterie,  
3 Jahre Garantie  
je  
**nur 29.99\***





✓ Für Kinder und Erwachsene

### WEINBERGER Kompressor-Inhalator

»84500«  
befeuchtet die Atemwege, inkl. Zubehör je

nur **19.99\***



✓ Ohne Seitennaht

OYANDA®  
Rückenwärmer mit Lammwolle aus Polyamid, Lammwolle, Polyacryl und Elastan, S - L je

nur **4.99\***

✓ Messergebnisse mit Farbskala  
✓ Erkennt Herzrhythmusstörungen



Oberarm »84115«  
-59% UVP 24.95



### WEINBERGER Infrarotlampe

»59936«  
Wärme durch Infrarotstrahlung, 100 W je

✓ Neigungswinkel in 5 Stufen verstellbar

nur **14.99\***

Handgelenk »84105«  
-60% UVP 24.99

WEINBERGER Blutdruckmessgerät  
Speicher für 2 Benutzer (bis zu 120 Messwerte), inkl. Batterien je



**AKTION**  
nur **9.99\***



**6** Stück  
ANSMANN Hörgerätebatterien  
Typ 312/PR41 oder Typ 13/PR48 je 6-St.-Packg.

**-69%**

UVP 6.49  
**1.99\***



WEINBERGER Pulsoximeter  
Ermittlung von Herzfrequenz und Perfusionsindex, inkl. Batterien je

nur **9.99\***



WEINBERGER Elektrische Wärmeauflage »02591« oder Wärmekissen »02585«  
3 Wärmestufen, inkl. USB-Ladekabel

Auflage je 19.99\* Kissen je 29.99\*

ab **19.99\***



SWITCH ON® Elektrische Wärmflasche »SOEW 420 A1«  
waschbarer Bezug, 410 W, kabellos, inkl. Ladestation, 3 Jahre Garantie je

nur **9.99\***



### SANITAS Fuß-Sprudelbad

»SFB 07«  
Vibrations- und Sprudelmassage, Wassertemperatur einstellbar, 60 W, inkl. Massageaufsatz je

**-23%**

UVP 25.99  
**19.99\***



### SANITAS Heizkissen

Standard, für Bauch/Rücken oder Rücken/Nacken, mit 3 bzw. 6 Temperaturstufen, maschinenwaschbar, 100 W

»SHK 36« je 14.99\*  
»SHK 41/46« je 17.99\*

ab **14.99\***



### SANITAS Heizdecke

»SHD 60«  
6 Temperaturstufen, mit Abschaltautomatik, ca. 180 x 130 cm, max. 110 W je

**AKTION**

nur **34.99\***

**NUR**

**29.99**

45 MILLIONEN PRODUKTE

24 STUNDEN GEÖFFNET

6.400 PRODUKT-KATEGORIEN



**AB DONNERSTAG, 15.01.**



**Flieger-  
mütze**  
aus Polyester,  
Einheitsgröße  
je

**-73%**

UVP 49.95

**12.99\***



**T-Shirt**  
aus Baumwolle,  
M - XXL  
je

**-73%**

UVP 29.95

**7.99\***



**Collegejacke**  
Obermaterial  
Nylon bzw. Poly-  
ester und PU,  
Futter aus Poly-  
ester, M - XXL  
je

**-75%**

UVP 199.95

**49.99\***



**-77%**

UVP 79.95

**17.99\***

**Sweat-  
hoodie/-shirt**  
aus Baumwolle  
und Polyester,  
M - XXL  
je

**READY FOR  
TAKE-OFF**



**-56%**

UVP 29.95

**12.99\***

**Gürtel**  
ca. 95 - 115 cm  
(kürzbar)  
je



**3  
Stück**

**Retroboxer**  
aus Baum-  
wolle und  
Elastan,  
M - XXL  
je 3-St.-  
Packg.

**-66%**

UVP 29.95

**9.99\***



**3  
Paar**

**-74%**

UVP 19.95

**4.99\***

**Socken**  
aus Baumwolle,  
Polyester, Polyamid  
und Elastan,  
39/42 - 43/46  
je 3 Paar



**Sweathose**  
aus Baumwolle und  
Polyester, M - XXL  
je

**-85%**

UVP 99.95

**14.99\***

**EIN KLIICK, ALLES FINDEN: DER ONLINE-MARKTPLATZ Kaufland.de**

\*Aktionsware kann aufgrund begrenzter Vorratsmengen bereits im Laufe des ersten Angebotstages ausverkauft sein. Abgaben nur in haushaltsüblichen Mengen und solange der Vorrat reicht. Alle Artikel ohne Deko. Abbildungen ähnlich. Irrtum vorbehalten. Für Druckfehler keine Haftung. • Alle Filialangebote auch unter [filiale.kaufland.de](http://filiale.kaufland.de).



✓ Mit Quarz-  
uhrwerk

**MEBUS**  
**Quarz-**  
**Armbanduhr**  
Gehäuse aus  
Aluminium, ca.  
Ø 38 - 40 mm,  
inkl. Batterie  
je



**OYANDA®**  
**Damen-**  
**T-Shirts**  
aus Baumwolle,  
32/34 - 44/46  
je 2-St.-Packg.

nur  
**6.99\***

nur  
**6.99\***



**TOWNLAND®**  
**Herren-Jeans**  
»Straight Fit«  
aus Baumwolle und  
Elastan (LYCRA®),  
gerader Schnitt,  
normale Leibhöhe,  
5-Pocket-Style,  
48 - 54  
je

nur  
**10.99\***



**OYANDA®**  
**Damen-**  
**Sweat-**  
**hoodie/**  
**-pullover**  
aus Baumwolle  
und Polyester,  
36/38 - 48/50  
je

nur  
**7.99\***



**GENAU**  
**MEIN STIL**



**OYANDA®**  
**Damen-Thermo-**  
**Strumpfhose**  
**oder -Leggings**  
aus Polyester und  
Elastan (LYCRA®),  
blickdicht, ange-  
raute Innenseite,  
mit Komfortbund,  
36/38 - 48/50  
je

**AKTION**  
nur  
**2.69\***



**OYANDA®**  
**Damen-**  
**Sweathose**  
aus Baumwolle  
und Polyester  
bzw. aus Poly-  
ester, Viskose  
und Elastan,  
S - XL  
je

nur  
**7.49\***



**OYANDA®**  
**Damen-**  
**Leggings in**  
**Lederoptik**  
aus Polyester  
und Elastan  
(LYCRA®),  
normale Leib-  
höhe, 36 - 46  
je

**AKTION**  
nur  
**7.99\***



**OYANDA®**  
**Damen-Socken**  
aus Baumwolle,  
Polyamid und Elas-  
tan (CREORA™),  
35/38 - 39/42  
je 7 Paar

nur  
**3.99\***



**OYANDA®**  
**Damen-Slips**  
aus Baumwolle und  
Elastan (LYCRA®),  
36/38 - 48/50  
je 5-St.-Packg.

nur  
**4.99\***



**OYANDA®**  
**Damen-**  
**Stiefeletten**  
aus PU und  
Textil, TPR-  
Laufsohle, mit  
seitlichem  
Reißver-  
schluss,  
37 - 41  
je Paar

**AKTION**  
nur  
**17.99\***



**45 MILLIONEN**  
**PRODUKTE**



**24 STUNDEN**  
**GEÖFFNET**



**6.400 PRODUKT-**  
**KATEGORIEN**





**3 IN 1**

Dreieck-, Exzenter- und Schwingschleifer

## Multifunktionsschleifer

»PMFS 200«

Schwingzahl 14.000 - 24.000 min<sup>-1</sup>, Leerlaufdrehzahl 7.000 - 12.000 min<sup>-1</sup>, Absaugung mit Fangkorb oder extern, 200 W, inkl. je 2 Schleifblätter pro Aufsatz, 3 Jahre Garantie je

**AKTION**

nur

**24.99\***

Card **NUR**

**19.99**



**1 Doppel-, 2 Einhand- oder 2 Mini-Saugheber**  
3 Jahre Garantie je Packg.

nur

**4.99\***



**Heißklebepistole**  
für Klebestifte mit Ø 7 mm, Aufheizzeit ca. 4 min, inkl. 2 Klebestifte, 3 Jahre Garantie

**JEDER ARTIKEL**

nur

**2.69\***

**100 Heißklebestifte**  
ca. Ø 7 x 100 mm je 100-St.-Packg.



**5**  
Teile

**Stechbeitel-Set**  
inkl. Schutzkappen, 3 Jahre Garantie je 5-teilig

nur

**7.79\***



**Transporthilfe**  
aus Holz, max. 250 kg, ca. 58 x 29 bzw. Ø 38 cm, 3 Jahre Garantie je

nur

**7.99\***



✓ 43-teiliger Inhalt

**Ratschenschraubendreher-Bit-Set**  
3 Jahre Garantie je

nur

**9.99\***



✓ 31-teiliger Inhalt

**Ratschenschraubendreher-Bit-Set**  
3 Jahre Garantie je

nur

**7.99\***



**Kabelbinder-Set**  
für den Innen- und Außenbereich, versch. Längen und Stärken je 1.000-St.-Packg. 9.99\*

**Lochband**  
verzinktes Stahlblech

Ca. 12 mm  
je 15-m-Rolle **4.99\***  
(1 m = 0.34)

Ca. 17 mm  
je 12-m-Rolle **4.99\***  
(1 m = 0.42)

Ca. 19 mm  
je 10-m-Rolle **4.99\***  
(1 m = 0.50)



**8 Lenk-, 8 Möbel- oder 4 Transportrollen**  
3 Jahre Garantie je Packg. 4.99\*



**Antirutsch- und Schutzpuffer-Set**  
versch. Ausführungen und Inhalte je 3.99\*



**Bohrer-Set**  
versch. Ausführungen und Inhalte je 3.49\*

ab

**3.49\***



5

Teile

**Arbeits-  
handschuhe**  
aus Polyester und  
Elastan (CREORA™),  
rutschhemmende  
Latexbeschichtung,  
geprüft nach EN 388:  
2016+A1:2018, 8 - 11  
je Paar

nur  
**2.99\***

**Laminat-  
Verlege-  
werkzeug-  
Set**  
je 65-teilig  
12.99\*



3  
Teile

**Wasser-  
waagen-Set**  
aus Aluminium,  
Libellen für 45,  
90 und 180°, mit  
cm-Skala, ca. 40,  
60 und 100 cm,  
3 Jahre Garantie  
je 3-teilig

nur  
**8.99\***

**Laminat-  
schneider**  
90°, Längs- und  
Diagonalschnitt,  
3 Jahre Garantie  
je 19.99\*

ab  
**12.99\***

**Tape-  
zier-  
Set**  
3 Jahre  
Garantie  
je 5-teilig

nur  
**3.99\***

**ALPINA  
Mattweiß  
Renoviertube  
oder Universal-  
Reparatur-  
Spachtel**  
je 100-ml-Tube  
(1 l = 39.90)

-27%

5.49  
**3.99\***

Mit 4 Düsen

✓ 3 Sprühbilder: Rund-  
strahl, 2 x Flachstrahl

Ca. 1,2 l

Kabel ca. 3 m

**AKTION**

nur  
**29.99\***

**HVLP-Farbspritzpistole**  
»PFS 450«  
integriertes 450-W-Gebläse,  
Wasserdurchfluss max. 950 ml/min,  
inkl. Zubehör, 3 Jahre Garantie  
je

Card **NUR**

**24.99**

✓ Ausreichend für ca. 35 m²



-55%

UVP 44.95

**19.99\***

Card -59%

(1 l = 3.60)

**17.99**

**ALPINA  
Bad- und Küchenfarbe**  
mattweiß, Filmschutz gegen  
Schimmel, Deckkraft Kl. 1  
je 5-l-Eimer  
(1 l = 4.00)

✓ Ausreichend für ca. 60 m²



-20%

24.99

**19.99\***

Card -28%

(1 l = 1.80)

**17.99**

**ALPINA  
Mattweiß**  
Wand- und Deckenfarbe  
für innen, Deckkraft Kl. 2  
je 10-l-Eimer  
(1 l = 2.00)



**Farb- und Putz-  
rührer, Multi-  
funktions-  
Trockenbau-  
spachtel oder  
Glättkelle**  
3 Jahre Garantie  
je

nur  
**1.99\***

**WOW!TOOLS  
Maler-  
Abdeckvlies**  
hochwertige  
Qualität 210 g/m²,  
Breite ca. 1 m  
je 10-m-Rolle  
(1 m = 0.70)

nur  
**6.99\***



**Montage-  
kleber**  
je 450-g-  
Kartusche  
(1 kg = 3.98)

**Silikon, Maler-  
Acryl Express  
oder Riss- und  
Putzacryl**  
je 310-ml-Kartusche  
(1 l = 5.78)

nur  
**1.79\***

**Auspresspistole**  
für Dichtstoffkartus-  
chen (300/310 ml),  
Kartuschenhalter ca.  
24 cm, inkl. Zubehör,  
3 Jahre Garantie  
je

nur  
**4.49\***



**45 MILLIONEN  
PRODUKTE**



**24 STUNDEN  
GEÖFFNET**



**6.400 PRODUKT-  
KATEGORIEN**





**Russell Hobbs**

A BRITISH ICON SINCE 1952

**5**  
Teile

**Messer-Set**

»Crystaltech«  
mit Gemüse-,  
Universal-, Brot-,  
Tranchier- und  
Kochmesser,  
Edelstahl-Klingen  
ca. 9, 13, 20 cm  
je 5-teilig

nur  
**12.99\***

**Kochgeschirr**  
»Crystaltech«  
aus Aluminium, mit  
Crystaltech-Antihft-  
Beschichtung, für alle  
Herdarten und Spül-  
maschine geeignet



✓ Mit Temperatur-  
Indikator am Griff

**24**  
Teile

**Besteck-Set**

»Vermont«  
aus Edelstahl,  
spülmaschinen-  
geeignet  
je 24-teilig

**-10%**  
UVP 19.99  
**17.99\***

**Wok-Pfanne**  
ca. Ø 28 x 7,8 cm  
je

nur  
**24.99\***

**Bratpfanne**

Ca. Ø 20 x 4,8 cm  
**-50% UVP 19.99**  
je **9.99\***  
Ca. Ø 24 x 4,8 cm  
**-48% UVP 24.99**  
je **12.99\***  
Ca. Ø 28 x 5,6 cm  
**-50% UVP 29.99**  
je **14.99\***  
Ca. Ø 32 x 5,8 cm  
**-48% UVP 34.99**  
je **17.99\***



ab  
**9.99\***

Glasdeckel mit  
Dampfaustritt



**Topf**

Ca. Ø 20 x 9 cm  
(ca. 2 l)  
**-50% UVP 39.99**  
je **19.99\***

Ca. Ø 24 x 10 cm  
(ca. 3,8 l)  
**-44% UVP 44.99**  
je **24.99\***

ab  
**19.99\***

✓ Mit Sync-Cook- und Sync-Finish-Funktion

**XXL**



**2 Garräume**  
mit je 5,5 l



**SWITCH ON®**  
**Heißluftfritteuse**

»SOHFDA 2600«  
Frittierbehälter mit  
entnehmbarer Trenn-  
wand, Garräume  
separat steuerbar,  
6 Programme,  
60 bis 200 °C,  
Behälter spül-  
maschinen-  
geeignet,  
2.600 W,  
inkl. Rezep-  
teft, 3 Jahre  
Garantie  
je

**AKTION**

nur  
**79.99\***

Card **NUR**

**64.99**



**FAMILIENREZEPTE**  
kaufland.de/heissluft-  
fritteusen-rezepte



Integrierter  
Brötchenaufsatz

**SWITCH ON®**

**Doppellangschlitz-Toaster**

6 Bräunungsstufen,  
Auftau-, Aufwärm-,  
und Auto-Lift-Funk-  
tion, mit Krümel-  
schublade, 1.400 W,  
3 Jahre Garantie  
je

nur  
**19.99\***

Ca. 17 l



**SWITCH ON®**  
**Mikrowelle**

»SMW 700 D3«  
mit Glas-Drehteller,  
6 Leistungsstufen,  
30-min-Timer, ca.  
B 45 x H 24 x T 36 cm,  
max. 700 W,  
3 Jahre Garantie  
je

**-30%**

**64.99**

**44.99\***

**MEGA**

**KNÜLLER**

**EIN KLICK, ALLES FINDEN: DER ONLINE-MARKTPLATZ Kaufland.de**



# SO SCHNELL GEHT LECKER

-60% UVP 10.20

-56% UVP 11.40



»Iconics«

Ca. 2,2 l, ca.  
B 30 x H 6 x  
T 21 cm je **3.99\***

Ca. 3,2 l,  
ca. B 35 x H 6 x  
T 24 cm je **4.99\***



-70% UVP 17.00

**PYREX**

**Auflaufform**  
aus Borosilikatglas,  
für -40 bis 300 °C,  
spülmaschinen-  
geeignet

»Cook & Enjoy«  
ca. 2,8 l, ca. B 35 x  
H 5 x T 23 cm  
je **4.99\***

ab  
**3.99\***



Ca. B 35 x H 6 x T 13 cm

-46% UVP 14.99

je **7.99\***



Das Zertifikat für  
verantwortungsvolle  
Waldwirtschaft

FSC N001539

**KESPER**

**Folien-  
spender**  
aus Bambus,  
für Folien  
bis 33 cm  
Breite

Ca. B 42 x H 6 x  
T 19 cm

-60% UVP 24.99

je **9.99\***

ab  
**7.99\***



Ca. 0,9 l

-50% UVP 5.99

je **2.99\***

Ca. 1,1 l

-53% UVP 6.49

je **2.99\***

Ca. 1,6 l

-50% UVP 7.99

je **3.99\***

Ca. 3 l

-66% UVP 14.99

je **4.99\***

**CURVER**

**Mikrowellen-  
Dose »Smart  
Microwave«**  
aus Kunststoff,  
luft- und wasserdicht,  
spülmaschinen-  
geeignet

ab  
**2.99\***

**AB DONNERSTAG, 15.01.**

**SODASTREAM**

**Quick-Connect-  
Zylinderfüllung**

Tausch leer gegen  
voll, ca. 425 g, für bis  
zu 60 l Sprudelwasser  
je  
(1 kg = 16.36)

-22%

UVP 8.99

**6.95\***

sodastream



2  
Stück

**SODASTREAM**

**Glaskaraffen**  
z. B. für »Crystal«,  
je ca. 0,6 l, spül-  
maschinenfest  
je 2-St.-Packg.

-60%

UVP 32.99

**12.99\***



✓ Inkl. Filter-  
kartusche  
»MAXTRA  
PRO«

**BRITA**

**Tischwasser-  
filter »Aluna«**  
aus Kunststoff,  
Filterwasser ca. 1,4 l,  
ohne Deckel spül-  
maschinengeeignet  
je

-56%

UVP 22.99

**9.99\***



3  
Teile

**SODASTREAM**

**Wassersprudler »Crystal 3.0«**

Glaskaraffe ca. 0,6 l (spülmaschinenfest),  
CO<sub>2</sub>-Zylinder für bis zu 60 l Sprudelwasser  
je  
3-teilig

-29%

UVP 98.99

**69.99\***

Kaufland

**Card**

Kaufland Card Mitglieder  
bekommen **ZUSÄTZLICH**

**15% RABATT**  
auf Kartuschen dieser Aktion.

**BRITA**  
**Wasserfilter-  
Kartuschen**  
**»MAXTRA  
PRO«**  
für alle BRITA-  
Systeme (außer  
CLASSIC)



6  
Stück

»PURE PERFORMANCE«

-41% UVP 47.69

je 6-St.-Packg. **27.99\***

»EXTRA KALKSCHUTZ«

-45% UVP 54.89

je 6-St.-Packg. **29.99\***

**AKTION**

ab

**27.99\***



**45 MILLIONEN  
PRODUKTE**



**24 STUNDEN  
GEÖFFNET**



**6.400 PRODUKT-  
KATEGORIEN**

Artikel mit **AUCH ONLINE** sind auch auf unserem **Online-Marktplatz Kaufland.de** - Verkäufer »Kaufland« - inkl. MwSt. zu finden; zzgl. Versandkosten (4,95 € pro Artikel, versandkostenfrei ab Bestellwert von 29 €; Artikel der Marke PARKSIDE generell 5,95 €). Versand innerhalb Deutschlands. Sofern diese Artikel online erworben werden, steht Verbrauchern ein gesetzliches Widerrufsrecht zu. • Textilien und Schuhe teilweise nicht in allen Farben und Größen erhältlich. Weitere Informationen zu Produktsiegeln finden Sie unter [kaufland.de/siegel](http://kaufland.de/siegel).



# 3x IM PREIS AUSGEZEICHNET!



**KNORR**  
**Soßen**  
ergibt 2 - 3 x 250 ml,  
versch. Sorten  
je Packg.  
(1 l = 0.92 - 1.38)

**-56%**  
1.59  
**0.69**



**JACOBS**  
**Löslicher Kaffee**  
3 in 1 oder 2 in 1,  
je 10 Becherportionen  
je 120 - 124-g-Packg.  
(1 kg = 14.44 - 14.92)

**-35%**  
2.79  
**1.79**



**MERCI**  
**Vielfalt**  
Schokoladen-  
spezialitäten,  
versch. Sorten  
je 210 - 250-g-  
Packg.  
(1 kg =  
11.16 - 13.29)

**-39%**  
4.61  
**2.79**



**RITTER  
SPORT**  
**Schokolade**  
Nuss- oder  
Kakao-Klasse,  
versch. Sorten  
je 100-g-Tafel  
(1 kg = 15.90)

**-30%**  
2.29  
**1.59**



**ZENTIS**  
**Frucht-  
aufstrich**  
versch. Sorten  
Konfitüre oder  
Johannisbeer-  
Gelee  
je 230-g-Glas  
(1 kg = 4.31)

**-50%**  
1.99  
**0.99**



**K-CLASSIC**  
**Mandarin-  
Orangen**  
leicht gezuckert  
je 312-g-Dose  
Abtropfgewicht  
175 g  
(1 kg = 3.95)

**KNÜLLER-PREIS**  
nur  
**0.69**



**LINDT**  
**Pralinés**  
Confiserie  
für Kenner,  
versch. Sorten  
je 200-g-Packg.  
(1 kg = 44.95)

**KNÜLLER-PREIS**  
nur  
**8.99**



**KNÜLLER**  
nur  
**0.99**

**TUC**  
**Cracker**  
versch. Sorten  
je 100-g-Packg.  
(1 kg = 9.90)

**Card NUR**  
(1 kg = 7.90)  
**0.79**



WirtschaftsWoche

## Deutschlands Preisfavoriten

Höchste Empfehlung  
2025  
1. Platz

Branche: Verbrauchermärkte +  
SB Warenhäuser  
Im Vergleich: 6 Unternehmen  
ServiceValue GmbH  
03.02.2025

WELT

## Preis-Champions

Kaufland | Nr. 1

der Verbrauchermärkte + SB Warenhäuser

Im Ranking:  
6 Verbrauchermärkte + SB Warenhäuser  
preis-champions.de  
04/2025

Für Marktforschung und Auszeichnung  
verantwortlich: ServiceValue GmbH

AB MONTAG, 19.01.

F.A.Z. INSTITUT

## HERAUSRAGENDES PREIS-LEISTUNGS-VERHÄLTNIS

Kaufland

Basis: Anbieterreputation  
05/2025

faz.net/  
herausragendes-preis-leistungs-verhaeltnis

Weitere Infos unter  
[kaufland.de/auszeichnungen](https://kaufland.de/auszeichnungen)



**VOLVIC**  
**Naturelle**  
natürliches  
Mineralwasser  
ohne Kohlensäure  
(+ 0.25 Pfand)  
je 1,5-l-PET-Fl.  
(1l = 0.40)

**-50%**  
1.19  
**0.59**



**HAKLE**  
**Toilettenpapier**  
4-lagig, Traumweich  
oder Sanft & Sicher  
je Packg. = 8 x 130 Blatt

**KNÜLLER-PREIS**  
nur  
**2.99**



**ROTWEIN  
TROCKEN**

**GRAND SUD**  
**Franz. Wein**  
Merlot, Merlot Rosé,  
Chardonnay  
oder Grenache,  
z. B. Merlot: Aromen  
von Kirschen und  
Himbeerkonfitüre  
je 1-l-Fl.

**KNÜLLER-PREIS**  
nur  
**2.99**



**WILTENER**  
**Goldkrone**  
Spirituosen-  
Spezialität,  
28 Vol. %  
je 0,7-l-Fl.  
(1l = 6.13)

**KNÜLLER-PREIS**  
nur  
**4.29**



**GORBATSCHOW**  
**Wodka Original**  
oder Citron  
vierfach  
kältegefiltert,  
37,5 Vol. %  
je 0,7-l-Fl.  
(1l = 8.99)

**KNÜLLER-PREIS**  
nur  
**6.29**



**ALWAYS**  
**Discreet**  
Hygieneeinlagen  
bei Blasen-  
schwäche,  
versch. Sorten  
je 8 - 24-St.-  
Packg.

**-24%**  
3.95  
**2.99**  
**Card -31%**  
**2.69**



**XXL**  
**ODOL-MED3**  
**Zahncreme**  
**XXL**  
versch. Sorten  
je 125-ml-Tube  
(1l = 10.32)

**125-ml-  
Tube**  
**-27%**  
1.79  
**1.29**



**JEVER**  
**Pilsener**  
oder Fun  
**Alkoholfrei**  
friesisch-herb  
(+ 3.10 Pfand)  
je Ka. 20 x  
0,5-l-Fl.  
(1l = 1.20)

**Auch  
ALKOHOL-  
FREI**  
**-33%**  
17.99  
**11.99**



# OBST & GEMÜSE RICHTIG FRISCH



KNÜLLER-PREIS

nur

**1.79**

**7 DAYS**  
**Croissants**  
mit Cremefüllung, versch. Sorten  
je 4 St. = 240-g-Packg.  
(1 kg = 7.46)



10 % gratis\*

-41%

3.79

**2.22**



**NADLER**  
**Heringfilets**  
Hering in Sahne-  
oder Dill-Sahne-Sauce  
je 440-g-Packg.  
(1 kg = 5.05)

Card -47%

(1 kg = 4.53)

**1.99**



**FULYA**  
**Tavuk Salami**  
geräucherte  
Geflügel-  
fleischwurst,  
versch. Sorten  
je 200-g-Packg.  
(1 kg = 9.45)

-32%

2.79

**1.89**



**KNACK & BACK**  
**Brötchen**  
zum Selber-  
backen  
Frischteig für  
versch. Sorten  
je 6 - 8 St. =  
240 - 400-g-Dose  
(1 kg = 3.98 - 6.63)

KNÜLLER-PREIS

nur

**1.59**



**BÄREN-  
MARKE**  
**Genussvolle  
Kaffee-Milch**  
Kondensmilch,  
8 % Fett  
je 170-g-Fl.  
(1 kg = 4.65)

-45%

1.45

**0.79**



**K-CLASSIC**  
**Bockwurst**  
im Naturdarm  
je 5 St. =  
500-g-Packg.  
(1 kg = 5.98)

-18%

3.69

**2.99**



**K-CLASSIC**  
**Putenbrust**  
auch mit Curry  
oder Kräutern  
verfeinert,  
in Scheiben  
je 100-g-Packg.  
(1 kg = 11.90)

-25%

1.59

**1.19**



**ADLER**  
**Edelcreme**  
Schmelzkäse-  
zubereitung,  
2 Ecken,  
60 % Fett i. Tr.,  
versch. Sorten  
je 100-g-Packg.  
(1 kg = 13.90)

KNÜLLER-PREIS

nur

**1.39**



- ✓ Täglich frische Anlieferung
- ✓ Wir kontrollieren regelmäßig die Frische
- ✓ Über das Jahr verteilt bieten wir mehr als 400 frische Obst- und Gemüseartikel an



**Niederl./ belg. Rosenkohl**  
Kl. I  
je 750-g-Netz  
(1 kg = 1.06)

**-20%**  
0.99  
**0.79**

**Ital./griech. Kiwi, lose**  
Kl. I  
je Stück

**-50%**  
0.59  
**0.29**

**Ital./ägypt. Lauchzwiebeln**  
Kl. I  
je Bund

**-28%**  
0.69  
**0.49**

**K-PURLAND Bauchscheiben Western Style**  
vom Schwein, mariniert  
je 8 St. = 700-g-Packg.  
(1 kg = 5.70)

**Haltungsform<sup>A</sup>**  
1 2 3 4 5  
Stall + Platz  
haltungform.de

**-28%**  
5.59  
**3.99**

**ERHÄLTICH AN DER FRISCHETHEKE**

**BONBEL Franz. Butterkäse<sup>1</sup>**  
geschmeidig und cremig-mild,  
50 % Fett i. Tr.  
je 100 g

**-50%**  
2.19  
**1.09**

**K-CLASSIC Harzer Minis**  
herzhafter Sauermilchkäse,  
versch. Sorten,  
weniger als 1 % Fett  
je 115-g-Packg.  
(1 kg = 8.61)

**-16%**  
1.19  
**0.99**

**ERHÄLTICH BEI UNSERER BÄCKEREI**

**Weltmeisterbrot**  
Mehrkornbrot aus Weizen, Roggen und Gerste, mit Leinsamen und Sonnenblumenkernen  
je 750-g-Stück  
(1 kg = 1.99)

**KNÜLLER-PREIS**  
nur  
**1.49**

**ERHÄLTICH AN DER FRISCHETHEKE**

**BER-SCHNEIDER Nuss-schinken<sup>1</sup>**  
mild gesalzen und goldgelb geräuchert  
je 100 g

**-58%**  
2.39  
**0.99**



**AB MONTAG, 19.01.**



**IGLO**

**Filegro**  
Fisch-Portionsfilets,  
versch. Sorten  
je 240 - 250-g-Packg.  
(1 kg = 9.56 - 9.96)



**-46%**  
4.49  
**2.39**



**MÜLLER**

**Joghurt mit der Ecke**  
3,8 % Fett im Milchanteil,  
versch. Sorten  
je 113 - 150-g-Becher  
(1 kg = 2.20 - 2.92)

**-62%**  
0.89  
**0.33**



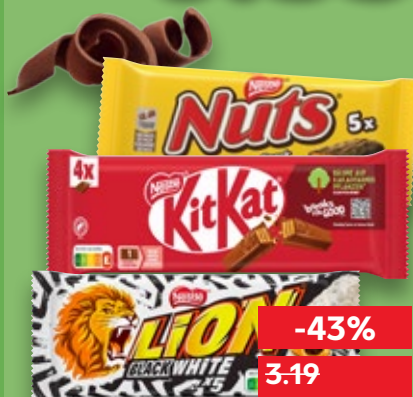
**Peruan./  
südafrik.  
Kultur-  
heidelbeeren**  
Kl. I  
je 300-g-Packg.  
(1 kg = 7.40)

**-41%**  
3.79  
**2.22**



**K-CLASSIC**  
**Sonnen-  
blumenöl**  
reich an  
natürlichem  
Vitamin E und  
ungesättigten  
Fettsäuren  
je 1-l-Fl.

**KNÜLLER-PREIS**  
nur  
**1.29**



**LION, NUTS,  
KITKAT  
oder  
SMARTIES**  
Schokoriegel,  
versch. Sorten,  
oder Schokolinsen  
je 4 - 5 St. =  
136 - 166-g-Packg.  
(1 kg = 10.79 - 13.17)

**-43%**  
3.19  
**1.79**

**Card -50%**  
(1 kg = 9.58 - 11.70)  
**1.59**

**NOCH MEHR ANGEBOTE  
IN UNSEREM ONLINE-PROSPEKT**

**unter [kaufland.de/prospekt](http://kaufland.de/prospekt)  
und in der Kaufland-App.**

✓ Viele weitere Artikel und Informationen ✓ Mehr Auswahl, mehr sparen



**13355 Berlin-Gesundbrunnen** Brunnenstraße 105-109 ▲; **13409 Berlin-Gesundbrunnen**  
Residenzstraße 85 ◆●▲; **13439 Berlin-Märkisches Viertel** im EKZ Märkisches Zentrum,  
Senftenberger Ring 15-17 ◆●▲; **13403 Berlin-Reinickendorf** Ollenhauerstraße 122 ◆●▼; **13349**  
**Berlin-Wedding** Müllerstraße 123-125 ◆●▲; **13435 Berlin-Wittenau** Eichhorster Weg 96 ◆●▲;

**Unsere Frischetheken:** Wurst- und Käsetheke ◆ Feinkosttheke ● Fleischtheke ■ Fischtheke ▼ Fisch in Selbstbedienung ▲

\*Aktionsware kann aufgrund begrenzter Vorratsmengen bereits im Laufe des ersten Angebotstages ausverkauft sein. Abgaben nur in haushaltsüblichen Mengen und solange der Vorrat reicht. Alle Artikel ohne Deko. Abbildungen ähnlich. Irrtum vorbehalten. Für Druckfehler keine Haftung. Alle Filialangebote auch unter [filiale.kaufland.de](http://filiale.kaufland.de).  
• Weitere Informationen zu Produktsiegeln finden Sie unter [kaufland.de/siegel](http://kaufland.de/siegel). • \*Die Haltungsform-Kennzeichnung wird aktuell von 4 auf 5 Stufen angepasst. Im Umstellungszeitraum verkaufen wir Artikel mit der bisherigen und der neuen Haltungsform-Kennzeichnung. Weitere Informationen unter [kaufland.de/tierwohl](http://kaufland.de/tierwohl). • Die blau gekennzeichneten Kaufland Card Vorteile werden nur bei Vorzeigen der Kaufland Card an der Kasse gewährt. • **Filialangebote:** Kaufland Dienstleistung GmbH & Co. KG, Rötzelstraße 35, 74172 Neckarsulm; Firma und Anschrift unserer Vertriebsgesellschaften finden Sie unter [filiale.kaufland.de](http://filiale.kaufland.de) bei der Filialauswahl oder mittels unserer **Service-Nummer 0800 / 15 28 352**; E-Mail: [kundenmanagement@kaufland.de](mailto:kundenmanagement@kaufland.de). Unser Unternehmen ist bio-zertifiziert durch DE-ÖKO-006 • **Online-Marktplatz-Angebot Verkäufer »Kaufland«:** Kaufland Marketplace GmbH, Stiftsbergstraße 1, 74172 Neckarsulm. • **Druck:** Jungfer Druckerei und Verlag GmbH, Gutenbergstraße 3, 37412 Herzberg am Harz

52\_D03\_1980\_RS



**www.blauer-engel.de/uz195**  
Dieses Druckerzeugnis wurde  
mit dem Blauen Engel ausgezeichnet



# BLUMENSTRAUSS DER WOCHE

Frisch gebunden,  
farbenfroh – unser Strauß  
der Woche bringt  
sofort gute Laune.  
Ob als Geschenk oder  
für dich selbst.



**Rosen-  
Chrysanthem-  
strauß**  
versch. Variationen  
je

**AKTION**  
nur  
**12.99**



# Kaufland Card NOCH MEHR SPAREN!

**EINFACH COUPONS  
AKTIVIEREN<sup>1</sup>**

Coupons  
gültig vom  
**15.01. bis  
21.01.2026**

**-15%**



**Rabatt auf  
Toastbrot und  
Sandwichtoast**

**Aktivieren**

**-20%**



**Rabatt auf  
Gewürze,  
Gewürzsalz und  
-mischungen<sup>2</sup>**

**Aktivieren**



**So geht's!**

- 1** Kaufland-App öffnen.
- 2** Coupons aktivieren.
- 3** Kaufland Card an der Kasse scannen.

**Diese und weitere Coupons auch in unserer App!**

<sup>1</sup>Coupon für Kaufland Card Mitglieder nach Aktivierung einmalig einlösbar. <sup>2</sup>Ausgenommen Fix-Produkte, frische & TK-Kräuter. Weitere Infos in der Kaufland-App oder unter [kaufland-card.de/coupons](https://kaufland-card.de/coupons)



# Unsere Vorteile für Mitglieder

**Familien<sup>♥</sup>  
MOMENTE**  
by Kaufland

## KUPONIA

Jetzt spielen und jede Woche exklusiven Coupon gewinnen!

So einfach geht's:

- 1 KUPONIA in der FamilienMomente-App öffnen.
- 2 Eigenmarken clever sortieren und exklusiven Coupon freischalten.
- 3 Coupon in der Kaufland-App aktivieren. Rabatt wird beim Bezahlvorgang abgebogen.



Weitere Infos unter  
**kaufland-card.de/coupons**

Coupon für FamilienMomente-Mitglieder mit Kaufland Card nach Aktivierung einmalig einlösbar.  
Weitere Infos in der Kaufland-App oder unter [kaufland-card.de](https://kaufland-card.de)



**KAUFLAND DIE NR. 1  
FÜR DEINE FAMILIE**



Weitere Infos unter  
**kaufland.de/auszeichnungen**



# HIER IST BIO ZUHAUSE.



MEHR ALS  
**2.300**  
BIO-ARTIKEL  
DAUERHAFT IM  
SORTIMENT

**ÖKO-TEST**  
K-Bio Apfelsaft mit Streuobst  
apfeln, Bioland 1L  
Charge 07:09:26 102709  
MHD 22.05.2025  
**sehr gut**  
ÖKO-TEST-Magazin  
10/2024

**ÖKO-TEST**  
K-Bio  
Banane in Apfel 190g  
Charge L 3201 MHD 07.2025  
**sehr gut**  
ÖKO-TEST-Magazin  
09/2024

**ÖKO-TEST**  
K-Bio  
Joghurt mild 3,8% Fett,  
Bioland 500g  
Charge 23:36 1T54/2  
MHD 01.03.2024  
**sehr gut**  
ÖKO-TEST-Magazin 07/2024



Weitere Infos unter [kaufland.de/bio](https://kaufland.de/bio)



 **PARKSIDE®**

**STARKE TOOLS  
FÜR STARKE PROJEKTE!**

**Jetzt in deiner Kaufland Filiale**



Weitere Infos unter **[kaufland.de/parkside](https://kaufland.de/parkside)**



# AUSGEZEICHNETER PREIS. AUSGEZEICHNETE LEISTUNG.

**welt**

**Preis-  
Champions**

**Kaufland | Nr. 1**

der Verbrauchermärkte + SB Warenhäuser

Im Ranking:

**6 Verbrauchermärkte + SB Warenhäuser**

[preis-champions.de](https://preis-champions.de)

04|2025

Für Marktforschung und Auszeichnung  
verantwortlich: ServiceValue GmbH

Bei der Online-Befragung (PSS) „Preis-Champions 2025“ wurden von der ServiceValue GmbH in Kooperation mit „DIE WELT“ insgesamt mehr als 900.000 Kundenurteile eingeholt und ausgewertet. Pro Unternehmen müssen es hierbei mindestens 300 Stimmen sein. Die Befragung erfolgt jährlich zwischen Februar und April. Kaufland belegt 2025 in der Kategorie Verbrauchermärkte + SB-Warenhäuser den 1. Platz.

Weitere Infos unter [kaufland.de/auszeichnung](https://kaufland.de/auszeichnung)

# FRÜHSTÜCK FÜR GEWINNER

BESTE QUALITÄT ZUM TOP-PREIS!

**Bio**  
Landbrötchen  
KERNIG  
KNUSPRIG-FRISCH ZUM FERTIGBACKEN  
280 g e (4 x 70 g)

**Bio**  
50% weniger Zucker\*\*  
ERDBEERE  
280 g e

**ÖKO-TEST**  
K-Bio  
Landbrötchen kernig, 280 g  
Charge L1501 61 17 06:47  
MHD 14.03.2025  
**sehr gut**  
ÖKO-TEST-Magazin  
05/2025

**ÖKO-TEST**  
K-Bio  
Fruchtaufstrich Erdbeere,  
50% weniger Zucker, 280 g  
**gut**  
ÖKO-TEST  
Magazin 09/2025

Weitere Infos unter [kaufland.de/ausgezeichnet](https://kaufland.de/ausgezeichnet)



# IN UNSEREN **REGALEN** IST VIEL PLATZ FÜR DEINE **LEIDENSCHAFT!**

Du produzierst mit viel Liebe richtig gute regionale Produkte? Dann werde jetzt einer unserer über 2.000 Regio-Partner und erweitere mit deinen Produkten unser stetig wachsendes regionales Sortiment.

## **Deine Vorteile**

- ✓ Hohe Kundenfrequenz
- ✓ Optimale Filial-Platzierung
- ✓ Mehr Sichtbarkeit durch unser Regio-Herz am Regal und unsere Regio-Wand

Wir freuen uns darauf,  
dich kennenzulernen!

Mehr Infos unter  
**[kaufland.de/regionale-lieferanten](https://www.kaufland.de/regionale-lieferanten)**

