

Mo. 18.11. bis Sa. 23.11.24

# Netto



%

## GÜNSTIG. BESSER. FÜR DICH.



max. 5 Stück pro Einkauf

**Kerrygold Butter\***  
versch. Sorten  
200 - 250 g  
1 kg = 8.88 - 11.10

- 44 %

**2.<sup>22</sup>**

UVP = 3.99



**Duplo Weihnachtsmann** oder **Yogurette Eisbär\***  
75 g  
1 kg = 37.20

**Aktion**

**2.<sup>79</sup>**

### SUPER RABATTE IM

### NettOH!vember



**Pringles Stapelchips\***  
versch. Sorten  
165 g  
1 kg = 9.03

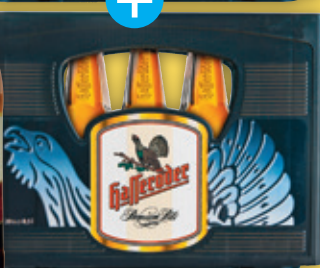
- 40 %

**1.<sup>49</sup>**

statt 2.49



1 Kasten entspricht 8.-



**Hasseröder Premium Pils\***  
2 x 20 x 0,5 Liter  
zzgl. 6.20 Pfand  
20 Liter  
1 Kasten = 16.99  
zzgl. 3.10 Pfand  
1 Liter = 0.80

- 52 %

**16.-**

statt 33.98

## DEIN Netto+ NettOH!vember



**Almette** oder **Almette Pur\***  
versch. Sorten  
140 - 150 g  
App: 1 kg = 7.07 - 6.60  
1 kg = 8.50 - 7.93

- 40 %

**1.<sup>19</sup>**

UVP = 1.99

**+ 50 %**

APP-PREIS\*)

**0.<sup>99</sup>**

Der NettOH!vember

### SUPER DEAL

**denver**

**denver Mini Wildkamera WCS-5023\***

Full HD Überwachungs-Kamera mit 3 Bewegungssensoren, eingebauter 2" Zoll LCD-Bildschirm (5,1 cm), 60° Blickwinkel, 12 MP Bildauflösung, vollautomatischer IR-Filter für Dunkelheit (2 LEDs), Infrarot-Modus mit 25 m Nachtsicht, Micro-SD-Kartenslot für einfache Speicherung, wasserdicht IP65, Standby-Zeit bis zu 6 Monate, inkl. USB- und TV-Kabel

UVP = 119.-

**45.-**

Stück



ab **MO** 18.11.

% % %



# UNSERE FRISCHEN STARS IM

Nett**OH!**vember

500 g

**Broccoli\***  
Spanien, Kl. I  
500 g  
1 kg = 2.58

**1.<sup>29</sup>**



125 g

**Himbeeren\***  
Marokko/Portugal, Kl. I  
125 g  
1 kg = 15.12

**1.<sup>89</sup>**



1 kg

**Pink Lady\***  
Italien, Kl. I  
1 kg

**2.<sup>69</sup>**



ab **MO** 18.11.



für drinnen

**Stück**

**2.<sup>49</sup>**

**Weihnachtsstern\***  
ø ca. 13 cm, Stück



für drinnen

**Stück**

**1.<sup>99</sup>**

**Weihnachts-Kalanchoe\***  
rot oder weiß  
ø ca. 12 cm, Stück





# REGIONALE PRODUKTE

*Für Dich  
aus deiner Region*



Nur bei  
**Netto**

**GO Regio  
Spitzkohl\***  
Deutschland, Kl. I  
Stück



**Stück**

**1.<sup>09</sup>**



**+ - 21 %**  
APP-PREIS\*)  
**1.<sup>49</sup>**  
statt 1.89

**Clementinen\***  
Spanien, Kl. I  
1 kg



Nur bei  
**Netto**

**GO Regio  
Rosenkohl\***  
Deutschland, Kl. I  
750 g  
App: 1 kg = 1.45  
1 kg = 1.72



**+ - 14 %**  
APP-PREIS\*)  
**1.<sup>09</sup>**  
statt 1.29

ab **DO** 21.11.

**HAMMER  
DONNERSTAG**

Farbvarianten



**Amaryllis  
im Topf\***  
mit 1 Stiel  
versch. Farben  
ø ca. 12 cm  
Stück

**Stück**  
**2.<sup>49</sup>**



**dauerhaft  
im Sortiment**

**Gemischter  
Strauß\***  
versch. Sorten  
Stück

**- 12 %**  
**6.<sup>99</sup>**  
statt 7.99





ab **MO** 18.11.



Serviervorschlag



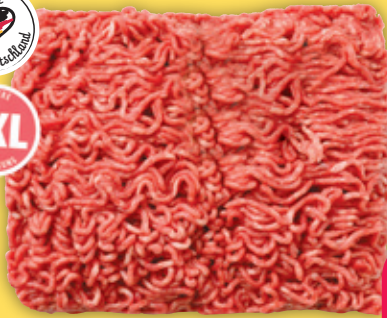
**- 30 %**

**6.<sup>99</sup>**

**UVP = 9.99**

**Hähnchenbrustfilets\***  
Hkl. A, 1000 g

# UNSERE FLEISCHVIELFALT



**Meine Fleischerei Hackfleisch gemischt\***  
Großpackung  
800 g  
1 kg = 6.24

**- 16 %**

**4.<sup>99</sup>**

**UVP = 5.99**

Nur bei **Netto**

*Meine Fleischerei*  
Frische & Qualität



**Puten-  
geschnetzeltes\***  
500 g  
1 kg = 9.98

**500 g**

**4.<sup>99</sup>**

%  
%



**Meine Fleischerei Kasseler-  
kammfleisch\***  
pro kg

**pro kg**

**7.<sup>77</sup>**

Nur bei **Netto**

*Meine Fleischerei*  
Frische & Qualität



**Frischer  
Hirschedelgulasch  
natur\***  
500 g  
1 kg = 15.98

**500 g**

**7.<sup>99</sup>**



**iglo**  
MSC  
**Schlemmerfilet\***  
versch. Sorten  
380 g  
App: 1 kg = 6.55  
1 kg = 7.34  
\*\*\* tiefgekühlt

**- 37 %**

**2.<sup>79</sup>**  
statt 4.49

**- 44 %**

**APP-PREIS\*)**  
**2.<sup>49</sup>**

ZERTIFIZIERTE NACHHALTIGE FISCHEREI MSC  
www.msc.org/de



Nur bei **Netto**

**- 16 %**

**1.<sup>49</sup>**

**statt 1.79**

**FARMLÄNDER  
Edelsalami  
XXL\***  
150 g  
1 kg = 9.93



**- 25 %**

**1.<sup>49</sup>**

**statt 1.99**

**Eberswalder  
Würstchen\***  
versch. Sorten  
200 g  
1 kg = 7.45



# MEHR KAUFEN MEHR SPAREN

%

3 Packungen = 3.75  
statt 4.47  
Ersparnis = 0.72

5 Packungen = 5.-  
statt 7.45  
Ersparnis = 2.45



Nur bei Netto

Nur bei Netto

Nur bei Netto

**GO BIO Buttergemüse oder Blattspinat\***  
300 g  
1 kg = 4.96  
\*\*\* tiefgekühlt

**GO BIO Buttergemüse oder Blattspinat\***  
3 x 300 g  
1 Packung = 1.49  
1 kg = 4.16  
\*\*\* tiefgekühlt

**GO BIO Buttergemüse oder Blattspinat\***  
5 x 300 g  
1 Packung = 1.49  
1 kg = 3.33  
\*\*\* tiefgekühlt

pro Packung  
**1.49**

-16%  
pro Packung  
**1.25**  
statt 1.49

-32%  
pro Packung  
**1.-**  
statt 1.49

%

4 Packungen = 2.36  
UVP = 4.36  
Ersparnis = 2.-

6 Packungen = 2.94  
UVP = 6.54  
Ersparnis = 3.60



%

**Maggi Fix\***  
versch. Sorten  
26 - 56 g  
1 kg = 26.54 - 12.32

**Maggi Fix\***  
versch. Sorten  
4 x 26 - 56 g  
1 kg = 22.69 - 10.54

**Maggi Fix\***  
versch. Sorten  
6 x 26 - 56 g  
1 kg = 18.85 - 8.75

-36%  
pro Packung  
**0.69**  
UVP = 1.09

-45%  
pro Packung  
**0.59**  
UVP = 1.09

-55%  
pro Packung  
**0.49**  
UVP = 1.09

12 Flaschen = 13.-  
UVP = 19.08  
Ersparnis = 6.08

18 Flaschen = 18.-  
UVP = 28.62  
Ersparnis = 10.62



**Coca-Cola, Fanta oder Sprite 6er-Pack\***  
versch. Sorten  
6 x 1,25 Liter  
zzgl. 1.50 Pfand  
7,5 Liter  
1 Flasche = 1.59  
zzgl. 0.25 Pfand  
1 Liter = 0.93

**Coca-Cola, Fanta oder Sprite 2 x 6er-Pack\***  
versch. Sorten  
2 x 6 x 1,25 Liter  
zzgl. 3.- Pfand  
15 Liter  
1 Flasche = 1.59  
zzgl. 0.25 Pfand  
1 Liter = 0.87

**Coca-Cola, Fanta oder Sprite 3 x 6er-Pack\***  
versch. Sorten  
3 x 6 x 1,25 Liter  
zzgl. 4.50 Pfand  
22,5 Liter  
1 Flasche = 1.59  
zzgl. 0.25 Pfand  
1 Liter = 0.80

-26%  
6 Flaschen  
**7.-**  
UVP = 9.54

-31%  
6 Flaschen  
**6.50**  
UVP = 9.54

-37%  
6 Flaschen  
**6.-**  
UVP = 9.54

Montag 18.11. - Samstag 23.11.

ab **MO** 18.11.

0% % %

**BIS ZU 42% SPAREN**



Nur bei **Netto**

**FARMLÄNDER Geflügelfleischwurst\***  
2 x 200 g, 400 g  
1 kg = 4.98

- 42 %

**1.<sup>99</sup>**

statt 3.49



Nur bei **Netto**

**FARMLÄNDER Sülzkotelett\***  
110 g  
1 kg = 9.-

- 37 %

**0.<sup>99</sup>**

statt 1.59



Nur bei **Netto**

**la campagna Salame Milano oder Spianata Romana\***  
versch. Sorten  
100 g  
1 kg = 16.90

- 26 %

**1.<sup>69</sup>**

statt 2.29



**Die Rostocker Aufschnitt\***  
versch. Sorten  
100 g  
1 kg = 9.90

**Aktion**

**0.<sup>99</sup>**



**Harry Toast\***  
versch. Sorten  
500 g  
1 kg = 2.78

- 26 %

**1.<sup>39</sup>**

statt 1.89



**Icwind MSC Heringsfilets\***  
versch. Sorten, 720 g  
1 kg = 7.63  
\*\*\* tiefgekühlt

**Aktion**

**5.<sup>49</sup>**



**Original Wagner Brezel Pizza\***  
Flammkuchen oder Hütten Style  
380 - 390 g  
1 kg = 9.44 - 9.20  
\*\*\* tiefgekühlt

- 20 %

**3.<sup>59</sup>**

UVP = 4.49



**Regionale Küche Wildgericht\***  
versch. Sorten  
350 g  
1 kg = 11.40

**Aktion**

**3.<sup>99</sup>**



**Sanella\***  
400 g  
App: 1 kg = 3.23  
1 kg = 4.98

**+ 35 %**

APP-PREIS\*  
**1.<sup>29</sup>**  
statt 1.99



**Das Backei Bodenhaltung 18er-Pack\***  
18 Stück  
1 Stück = 0.17

**Aktion**

**2.<sup>99</sup>**



# JETZT 10% AUF ALLE frija-EIGENMARKENARTIKEL

WÄHLE AUS ÜBER 80 FRIJA PRODUKTEN

## SO GEHT'S:

1. 10 % frija-COUPON IM AKTIONS-ZEITRAUM **AKTIVIEREN**
2. DEINE LIEBLINGS frija-EIGENMARKENARTIKEL **EINKAUFEN**
3. AN DER KASSE DEINE Netto+ APP **SCANNEN**

Angebot nur gültig in der Netto+ App. Es gelten die Coupon- und Nutzungsbedingungen in der Netto+ App. Registrierung per E-Mail erforderlich.

AKTIONS-ZEITRAUM  
**18.11. - 23.11.24**



**Rücker  
Alt-Mecklenburger,  
Alter Schwede  
oder Küsten Urtyp  
in Scheiben\***  
45 - 60 % Fett i.Tr.  
100 g  
1 kg = 15.90

- 20 %

**1.<sup>59</sup>**

statt 1.99



Nur bei Netto

**la campagna  
Weichkäse\***  
60 % Fett i.Tr.  
200 g  
1 kg = 9.45

- 28 %

**1.<sup>99</sup>**

statt 2.79



**frija  
Gouda im Stück\***  
48 % Fett i.Tr.  
450 g  
1 kg = 6.64

- 18 %

**2.<sup>99</sup>**

statt 3.69



**Mövenpick  
Mousse Schokolade  
oder Vanille\***  
80 g  
1 kg = 9.88

**Aktion**

**0.<sup>79</sup>**



**Zott  
Monte Top  
Cup & Crunch\***  
70 - 125 g  
1 kg = 11.29 - 6.32

- 20 %

**0.<sup>79</sup>**

statt 0.99



Nur bei Netto

**MEIERIE  
Gouda Mittelalt\***  
48 % Fett i.Tr.  
200 g  
1 kg = 8.95

- 21 %

**1.<sup>79</sup>**

statt 2.29



**Tante Fanny  
Weihnachtsteig\***  
versch. Sorten  
350 - 400 g  
1 kg = 7.97 - 6.97

**Aktion**

**2.<sup>79</sup>**



**Gille  
Hafergebäck\***  
versch. Sorten  
525 - 600 g  
1 kg = 5.70 - 4.98

- 25 %

**2.<sup>99</sup>**

UVP = 3.99



**Oreo  
Keks Rolle\***  
versch. Sorten  
154 g  
1 kg = 8.38

- 28 %

**1.<sup>29</sup>**

UVP = 1.79

Montag 18.11. - Samstag 23.11.



ab **MO** 18.11.



**Bree\***  
versch. Sorten  
0,75 Liter  
1 Liter = 4.65

- 36%

**3.<sup>49</sup>**

UVP = 5.49



**Freixenet Mederaño**  
+ 33%\*  
versch. Sorten  
1 Liter

- 41%

**3.<sup>49</sup>**

UVP = 5.99



**Ramazotti Kräuterlikör\***  
30 % Vol.  
0,7 Liter  
1 Liter = 14.27

- 28%

**9.<sup>99</sup>**

UVP = 13.99



**Nordbrand Pfefferminzlikör\***  
18 % Vol.  
0,7 Liter  
1 Liter = 5.70

- 20%

**3.<sup>99</sup>**

UVP = 4.99



**Havana Club 7 Jahre Rum\***  
40 % Vol.  
0,7 Liter  
1 Liter = 28.56

- 21%

**19.<sup>99</sup>**

UVP = 25.49



**Pulleken Bier\***  
6 x 0,33 Liter  
zzgl. 1.50 Pfand  
1,98 Liter  
1 Liter = 2.02

- 16%

**3.<sup>99</sup>**

UVP = 4.79



**Heineken Bier\***  
6 x 0,33 Liter  
zzgl. 1.50 Pfand  
1,98 Liter  
1 Liter = 2.17

- 24%

**4.<sup>29</sup>**

UVP = 5.69



**Three Sixty Vodka inkl. 0,33 Liter Vodka & Energy Dose\***  
37,5 % Vol.  
zzgl. 0,25 Pfand  
0,7 Liter  
1 Liter = 14.27

- 28%

**9.<sup>99</sup>**

statt 13.99



**hella Wasser mit Geschmack\***  
versch. Sorten, 6 x 0,75 Liter  
zzgl. 1.50 Pfand, 4,5 Liter  
1 Flasche = 0.79, zzgl. 0.25 Pfand  
App: 1 Liter = 0.73  
1 Liter = 0.89

+ - 30%

APP-PREIS\*)  
**3.<sup>29</sup>**

- 15%

**3.<sup>99</sup>**

UVP = 4.74



**Monster Energy\***  
versch. Sorten  
4 x 0,5 Liter  
zzgl. 1.- Pfand  
2 Liter  
1 Liter = 2.-

4 Dosen

**4.-**





**Dreistern**  
**2 Rinderrouladen**  
 handgewickelt\*  
 900 g  
 1 kg = 8.88

**Aktion**

**7.<sup>99</sup>**



**Dreistern**  
**Königsberger**  
**Klöße XXL\***  
 1200 g  
 1 kg = 3.33

**-29 %**

**3.<sup>99</sup>**

**UVP = 5.69**



**Jensen's Pâté\***  
 versch. Sorten  
 80 g  
 1 kg = 22.38

**Aktion**

**1.<sup>79</sup>**



**Böklunder**  
**Hot Dog**  
**Würstchen\***  
 ATG 300 g, 500 ml  
 1 kg = 8.97

**Aktion**

**2.<sup>69</sup>**



**Metzger Meyer**  
**Eintopf\***  
 versch. Sorten  
 1200 g  
 1 kg = 2.33

**Aktion**

**2.<sup>79</sup>**



**Rügen Fisch**  
**MSC Dorschleber\***  
 in eigenem Saft  
 und Öl, Fisch-  
 einwaage 55 g, 121 g  
 1 kg = 13.97

**Aktion**

**1.<sup>69</sup>**



**Möwe**  
**Himmlische**  
**Nudeln\***  
 versch. Sorten  
 500 g  
 1 kg = 2.38

**-33 %**

**1.<sup>19</sup>**

**UVP = 1.79**



Nur bei  
**Netto**

**RICE MARKET**  
**Langkorn Reis\***  
 8 x 125 g, 1 kg

**-25 %**

**1.<sup>49</sup>**

**statt 1.99**



**Krüger**  
**Family**  
**Cappuccino\***  
 versch. Sorten  
 500 g  
 1 kg = 5.18

**-42 %**

**2.<sup>59</sup>**

**UVP = 4.49**



**Jacobs**  
**Instant Gold\***  
 löslicher Bohnen-  
 kaffee, im Glas  
 oder Nachfüllbeutel  
 200 - 220 g  
 1 kg = 31.45 - 28.59

**-37 %**

**6.<sup>29</sup>**

**UVP = 9.99**



**Idee**  
 oder **Eilles Kaffee\***  
 gemahlen oder  
 ganze Kaffeebohnen  
 versch. Sorten  
 500 g  
 1 kg = 9.78

**-34 %**

**4.<sup>89</sup>**

**UVP = 7.49**



ab **MO** 18.11.



**Kinder Mini Friends Knusperkeks\***  
122 g  
1 kg = 24.51

**Aktion**

**2.<sup>99</sup>**

statt 3.19



**Kinder Maxi Mix Plüschtier\***  
133 g  
1 kg = 73.61

**Aktion**

**9.<sup>79</sup>**



**Windel Musikfiguren\***  
gefüllt mit Schokolade, 85 g  
1 kg = 223.41

**Aktion**

**18.<sup>99</sup>**



**Lübecker Motiv-Herzen\***  
100 g  
1 kg = 24.90

**Aktion**

**2.<sup>49</sup>**



**Lambertz Dominos Zartbitter\***  
175 g  
1 kg = 17.09

**Aktion**

**2.<sup>99</sup>**



**Windel Weihnachts-Teetasse\***  
gefüllt mit Schokolade und Schokoprälinen versch. Motive 103 g  
1 kg = 58.16

**Aktion**

**5.<sup>99</sup>**



**Mon Chéri oder Raffaello Geschenkbox\***  
120 - 126 g  
1 kg = 41.58 - 39.60

**Aktion**

**4.<sup>99</sup>**



**Mozart- oder Constanze-Kugeln\***  
120 g  
1 kg = 49.92

**Aktion**

**5.<sup>99</sup>**



**Dr. Quendt Dresden Christstollen Dose\***  
1000 g

**Aktion**

**14.<sup>99</sup>**

**Celebrations\***  
186 g  
App: 1 kg = 11.94  
kg = 13.39

**- 44 %**

**APP-PREIS<sup>\*)</sup>**  
**2.<sup>22</sup>**

**- 37 %**  
**2.<sup>49</sup>**  
statt 3.99



**Verpoorten Eierlikör Pralinen mit gratis Fläschchen\***  
versch. Sorten  
120 g  
1 kg = 49.92

**- 11 %**

**5.<sup>99</sup>**

statt 6.75





**Der General  
Bergfrühling\***  
750 ml  
1 Liter = 2.12

**-20%**

**1.<sup>59</sup>**

**UVP = 1.99**



**Persil  
Waschmittel\***  
versch. Sorten  
90 - 100 WL  
1 WL = 0.23 - 0.20

**-16%**

**19.<sup>99</sup>**

**UVP = 23.99**



Biozide vorsichtig  
verwenden.  
Vor Gebrauch stets  
Etikett und Produkt-  
information lesen.

**Danklorix  
Hygiene-Reiniger\***  
versch. Sorten  
1500 ml  
1 Liter = 1.33

**-20%**

**1.<sup>99</sup>**

**UVP = 2.49**



**Verbandkasten  
DIN 13164 mit  
Warnweste\***  
inkl. 2 OP-Masken  
Packung

**Aktion**

**7.<sup>99</sup>**



**Somat  
Spülmaschinen-  
Tabs oder -Gel\***  
versch. Sorten  
50 - 63 Tabs  
1,072 Liter  
1 Tab = 0.17 - 0.14  
1 Liter = 7.92

**-19%**

**8.<sup>49</sup>**

**UVP = 10.49**



**WC-Frisch  
Kraft Aktiv Duft-  
oder Farbspüler  
im 3er-Pack\***  
versch. Sorten  
3 x 50 g, 150 g  
1 kg = 26.60

**-20%**

**3.<sup>99</sup>**

**UVP = 4.99**



**Sunlife  
Heißgetränke  
oder Vitamin-  
sticks\***  
20 Sticks  
versch. Sorten  
1 Stick = 0.11

**Aktion**

**2.<sup>19</sup>**



**Listerine  
Fresh Mint  
Mund-  
spülung\***  
500 ml  
1 Liter = 7.98

**Aktion**

**3.<sup>99</sup>**



**Dove  
oder Dove Men +  
Care Geschenkset\***  
bestehend aus  
einem Deospray und  
einem Duschgel  
375 - 400 ml  
1 Liter = 13.31 - 12.48

**Aktion**

**4.<sup>99</sup>**



**Gliss  
Aqua Revive  
Shampoo  
oder  
Spülung\***  
200 - 250 ml  
1 Liter =  
13.95 - 11.16

**Aktion**

**2.<sup>79</sup>**



**Fa  
Duschgel  
oder  
Deospray\***  
versch.  
Sorten  
150 - 250 ml  
1 Liter =  
7.40 - 4.44

**-23%**

**1.<sup>11</sup>**

**statt 1.45**



ab **MO** 18.11.

# Festliche Gemütlichkeit

Adventsgesteck\*  
versch. Sorten  
ab **10.<sup>99</sup>**  
Stück

Adventsgesteck  
mit 1 Kerze\*  
Tanne

10.99

Adventskranz  
mit 4 Teelichtern\*  
Birkenholz

18.99

Adventsgesteck  
mit 4 Teelichtern\*  
Birkenholz

15.99

Adventskranz  
mit 4 Kerzen\*  
Tanne

11.99

Adventsteller  
mit 1 Kerze und  
goldenem  
Teller\*

12.99



12





**Nordmann- oder Nobilistanne Handbund\***  
550 – 650 g  
Bund

**2.49**



# Adventsgestecke

selber basteln

**Seidenkiefer Handbund\***  
400 – 500 g, ca. 50 – 60 cm  
Bund

**2.49**



**Koniferen-Mix Handbund\***  
550 – 650 g  
Bund

**3.29**



**Adventskranz Rohling\***  
ø ca. 25 cm  
Stück

**5.99**



**Heißklebepistole\***

230 V / 50 Hz, 40 Watt,  
Aufstellbügel und 2 Klebestifte,  
PVC, ca. 162 x 145 x 30 mm,  
Stück

**4.99**



**Klebestifte für Heißklebepistole\***  
12 transparente Klebestifte, Material EVA, Harz, Anti-Oxide Zusätze, Maße ca. ø 11 x 100 mm, Packung

**3.99**

## Dekorationsartikel fürs Adventskranzbasteln\*

versch. Ausführungen, z.B.:

- Sternendraht in Silber, Gold oder Rot = **0.99**
  - künstlicher Ilex-Zweig = **0.99**
  - 6er-Pack Deko-Äpfelchen = **1.29**
  - 12er-Pack Deko-Perlen = **1.29**
  - Steckmasse = **1.29**
  - 10er-Pack Tannenzapfen = **1.99**
  - 4er-Pack Kerzenhalter = **1.99**
- und vieles mehr, Stück/Packung

**ab 0.99**

**IM EXTRA  
AUFSTELLER**



## Kerzensortiment\*

versch. Ausführungen, z.B.:

- 18er-Pack Duft-Teelichte = **1.99**
  - Spitzkerze = **1.99**
  - Duftkerzenglas 75 x 75 mm = **1.99**
  - 2er-Pack Duft-Stumpenkerze 80 x 55 mm = **2.59**
  - 2er-Pack Duft-Stumpenkerze 120 x 65 mm = **3.99**
  - 4er-Pack Adventskerzen = **4.99**
  - XL Duftkerzenglas 110 x 95 mm = **6.49**
- Stück/Packung

**ab 1.99**



**Montag 18.11. – Samstag 23.11.**

13





ab **MO** 18.11.

trotz erhöhtem Füllgewicht,  
leicht und anschmiegsam

Made in Germany 

**f.a.n. Kuschelsteppbett\***  
Bezug Polyester-Mikrofaser,  
Füllung Herbst/Winterfüllung mit 1200 g,  
Polyesterfaser, ca. 135 x 200 cm

UVP = 39.95

**29.99**  
Stück



**Teddy Fleece-Hausschuhe\***  
mit Anti-Rutsch-Sohle,  
Polyester, Größen  
35/38 - 39/42, versch. Farben

**4.99**  
Paar



**Rückenkissen in Lammfloptik\***

Polyester, Wolle,  
ca. 70 x 30 cm,  
versch. Farben

**9.99**  
Stück

Farbvariante

Farbvariante

**Sesselschoner in Lammfloptik\***

Polyester, Wolle,  
mit Armlehnen und Taschen,  
ca. 147 x 147 cm,  
versch. Farben

**14.99**  
Stück

mit praktischen  
Seitentaschen

Farbvariante

Der Nett**OH!**vember

**SUPER  
DEAL**

**Aktion**

**20.-**  
stück

**Matratzenauflage in Lammfloptik\***  
wärmend, kuschelig weich, schont die Matratze,  
Polyester, Wolle, ca. 90 x 200 cm, mit vier prak-  
tischen Eckgummis

Farbvariante

**Fußwärmer in Lammfloptik\***  
Polyester, Wolle,  
ca. 25 x 35 x 17 cm, versch.  
Farben

**9.99**  
Stück

Aktionsartikel stehen oft nur in begrenzter Anzahl zur Verfügung und können daher schon am ersten Aktionstag vergriffen sein. Es besteht keine Mitnahmegarantie. Wir bitten um Verständnis. Keine Non-Food-Artikel im Netto-Markt 10405 Berlin-Prenzlauer Berg, Belforter Str. 20 erhältlich.





**auch in  
Männer-  
größen**

**Sherpa Fleece-  
Jumpsuit\***  
Polyester,  
Größen S/M -  
L/XL, Farbe  
Dunkelgrau

**19.<sup>99</sup>**  
Stück



**Sherpa  
Fleece-Pullover\***  
kuschelig weich,  
seitliche Eingriff-  
taschen, Polyester,  
Größen M - XL,  
Farbe Creme

**14.<sup>99</sup>**  
Stück



**Sherpa  
Fleece-Kleid\***  
kuschelig weich,  
Kapuze mit Kordel,  
Polyester,  
Größen M - XL,  
Farbe Creme

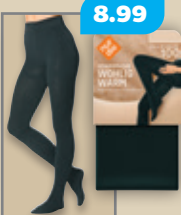
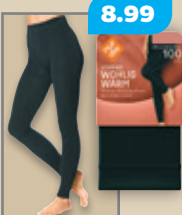
**Aktion**  
**18.<sup>99</sup>**  
Stück



**Sherpa  
Fleece-  
Weste\***  
kuschelig  
weich, seitliche  
Eingriffstaschen,  
Polyester,  
Größen M - XL,  
Farbe  
Dunkelgrau

**12.<sup>99</sup>**  
Stück

**nur die  
nur der**



**2er-Pack  
Bambus Socken  
Damen = 6.99**



**2er-Pack  
Bambus Socken  
Herren = 7.99**



Farbvarianten

**IM EXTRA  
AUFSTELLER**

**nur die oder nur der  
Socken oder nur die Leggings  
oder Strumpfhose\***

Materialmix, 2er-Pack Damen oder  
Herren Bambus Komfort-Socken,  
„Wohlig Warm“ Strumpfhose  
oder Leggings, 2er-Pack  
Herren Norweger-Socken oder  
Damen Flausch-Socken

**ab  
6.<sup>99</sup>**  
Stück/Pack

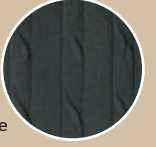


**Maxi-  
Sweatkleid\***  
extra lang,  
Kapuze mit  
Kordel,  
Känguru-  
tasche,  
Baumwolle  
und Polyester,  
Größen M - XL

**14.<sup>99</sup>**  
Stück



Farbvariante



**Leggings  
mit Struktur\***  
innen leicht angeraut,  
Polyester und  
Elasthan,  
Größen  
S/M - L/XL,  
versch.  
Farben

**6.<sup>99</sup>**  
Stück

**Montag 18.11. - Samstag 23.11.**



ab **MO** 18.11.

**Snoopy Mütze**  
Acryl, Einheitsgröße oder **Schal\***  
Polyester, 200 x 28 cm



ab **5.<sup>99</sup>**  
Stück



**5.99**

mit  
Stickerei



**8.99**



**Snoopy Pyjama\***  
Baumwolle und Polyester,  
Größen S - XL

**13.<sup>99</sup>**  
Packung



**Snoopy Flanellhose\***  
Baumwolle und Polyester,  
Größen S - XL

**11.<sup>99</sup>**  
Stück

**Peanuts Kuschelsocken\***  
ABS-Sohle, weiches Teddyfell innen, Polyester und Elasthan, Ökotex, Größen 35/38 - 39/42, versch. Designs

**4.<sup>99</sup>**  
Paar



Designvarianten



mit Anti-rutsch-Sohle

Der Nett**OH!**vember  
**SUPER DEAL**



**Snoopy Hausschuhe mit Teddyfutter\***  
Textilsohle, Größen 37 - 41

**Aktion**

**8.-**  
Paar

**3 Paar**



**Snoopy 3er-Pack Socken\***  
Baumwolle, Polyester und Elasthan, Ökotex, Größen 35/38 - 39/42, versch. Designs

**3.<sup>99</sup>**  
Packung

Aktionsartikel stehen oft nur in begrenzter Anzahl zur Verfügung und können daher schon am ersten Aktionstag vergriffen sein. Es besteht keine Mitnahmegarantie. Wir bitten um Verständnis. Keine Non-Food-Artikel im Netto-Markt 10405 Berlin-Prenzlauer Berg, Belforter Str. 20 erhältlich.



3D-Schulterisolation  
schützt die Schulter-  
gelenke vor Kälte

atmungsaktive  
Zone, guter  
Feuchtigkeits-  
transport

Raglannaht,  
besonders  
elastisch

Ellenbogen-  
Isolation schützt  
die Ellenbogen  
vor Kälte

Knie-Iso-  
lation schützt  
die Knie  
vor Kälte



**Funktionsshirt oder -hose\***

atmungsaktiv,  
geruchshemmend,  
feuchtigkeitsregulierend,  
Polyamid, Polyester  
und Elasthan, Größen  
M - XL

**9.<sup>99</sup>**  
Stück



3 Paar



**3er-Pack  
Arbeitssocken\***  
Baumwolle und  
Polyester, Größen  
39/42 - 43/46,  
versch. Farben

**3.<sup>99</sup>**  
Packung



blinkend

**TERRAX WORKWEAR**

**LED-Mütze\***

Polyacryl, Farben  
Schwarz  
oder Orange

**7.<sup>99</sup>**  
Stück



**18.<sup>99</sup>**  
Stück

erhältlich ab Mi 20.11.

**TERRAX  
WORKWEAR  
Thermo-  
Arbeitsbundhose\***

viele praktische  
Taschen, strapzier-  
fähiges Material,  
Polyester, Baum-  
wolle, Innenseite  
Polyester,  
Größen 48 - 54

**22.<sup>99</sup>**  
Stück



kuscheliges Fellimitat innen



**TERRAX WORKWEAR  
Sicherheits-Winterstiefel S3\***

Rindsleder, genarbt, wasserabweisend, mit gepolsterter  
Schublasche, Zehenkappe und Zwischensohle  
aus Stahl, antistatisch, öl- und säurebeständige  
SRC-Rutschhemmung, PU-Laufsohle, EN ISO 20345,  
Größen 42 - 45

**Aktion**

**29.<sup>99</sup>**  
Paar

ab **MO** 18.11.

# Gemütliche Stimmung



**dekorado**  
**2er-Set LED-Spitzkerzen\***  
ø ca. 2 x H 27 cm, mit Timer,  
je 2 x AAA Batterien (nicht enthalten),  
versch. Farben

Nur bei **Netto**

**3.<sup>99</sup>**  
Set



**2er-Set**

**dekorado**  
**Laterne mit 3 LED-Kerzen\***

je 1 warmweiße LED, Höhe ca. 75 cm,  
2 x Typ C Batterien (nicht enthalten)

**19.<sup>99</sup>**  
Stück



Nur bei **Netto**



**2er-Set LED-Echtwachs-Tafelkerze\***

ø ca. 2 x H 24 cm, mit Timer,  
je 2 x AAA Batterien (nicht enthalten)

**4.<sup>99</sup>**  
Set



**2er-Set**



**Ambiente Licht\***

H ca. ø 10 x 39 cm, versch. Leuchtmodi,  
Musiksynchronisation, Dimmfunktion,  
Speicheroption des Lichtmodus, inkl.  
Fernbedienung USB-C, 5 Watt

**24.<sup>99</sup>**  
Stück



**Farbwechsel**

**dekorado**  
**LED-Kinderlampe\***

1 warmweiße LED, H bis zu 13 cm,  
3 x LR44 Batterien (enthalten),  
versch. Ausführungen

**4.<sup>99</sup>**  
Stück



Nur bei **Netto**



**Nur solange der Vorrat reicht.**



Nur bei **Netto**

**dekorado**  
**Nostalgie LED-Lampe\***

1 warmweiße LED,  
Timerfunktion,  
H ca. 21 cm,  
2 x AAA Batterien (nicht enthalten),  
im Used-Look,  
versch. Farben

**- 20 %**

APP-PREIS <sup>\*)</sup>  
**3.<sup>99</sup>**  
Stück  
statt 4.99

Aktionsartikel stehen oft nur in begrenzter Anzahl zur Verfügung und können daher schon am ersten Aktionstag vergriffen sein. Es besteht keine Mitnahmegarantie. Wir bitten um Verständnis. Keine Non-Food-Artikel im Netto-Markt 10405 Berlin-Prenzlauer Berg, Belforter Str. 20 erhältlich.



18





### EASYmaxx

#### TV-Hintergrundbeleuchtung\*

ca. 4,5 m, individuell zuschneidbar, Stromversorgung über USB-Kabel, inkl. Fernbedienung

### EASYmaxx

**9.<sup>99</sup>**  
Packung

**TV**  
**WERBUNG**  
UNSER ORIGINAL



### LED-Laterne mit 3 Kerzen\*

3 warmweiße LEDs, ca. 22,5 x 22,5 x 37 cm, Timerfunktion, 3 x AAA Batterien (nicht enthalten)

**Aktion**

**11.<sup>99</sup>**

Stück



### GalaxyTime Projektor\*

projiziert Meereswellen, Sternenhimmel oder Laserlicht, versch. Leuchtmodi und Helligkeitsstufen, mit Fernbedienung und USB-Anschlusskabel

**14.<sup>99</sup>**  
Stück



projiziert z. B.  
Sternenhimmel  
an deine Wand

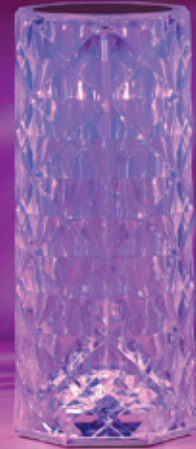


### LED-Kristall-Tischleuchte\*

ø ca. 9 x 21 cm, inkl. USB-Ladekabel, inkl. Fernbedienung

**7.<sup>99</sup>**  
Stück

Touch-  
Funktion



projiziert ein Muster  
auf der umliegenden Fläche

### Solar-Strahler mit Bewegungsmelder\*

mit 10 SMD-LEDs = 19.99  
mit 60 SMD-LEDs = 24.99

ab  
**19.<sup>99</sup>**  
Stück

19.99



24.99



AS SEEN ON  
**TV**  
ORIGINAL



**PANCA**  
Safe Light

UVP = 39.99

### Panta Safe Light\*

kabellos, bis zu 10 m Reichweite des Bewegungssensors, 360° drehbar, erhellt über 25 m² Fläche

**19.<sup>99</sup>**  
Stück

Montag 18.11. – Samstag 23.11.



ab **DO** 21.11.

**denver**



**denver**  
**Full-HD DVD-Player DVH-7787MK3\***  
mit Fernbedienung und HDMI-Anschluss, mit Full HD-Auflösung 1920 x 1080 px, integrierter Stereo Dolby Digital Surround Decoder, mit Front-USB-Eingang zur Wiedergabe von Filmen/Fotos etc. über USB-Stick

**UVP = 59.99**

**29.<sup>99</sup>**  
Stück



**denver**  
**Walkie-Talkie-Set WTA-449\***  
mit 2 Handgeräten und Gürtelclip, Reichweite 3 - 5 km im Freien, 10 Ruftöne, 8 Kanäle und Kanalsuchfunktion, beleuchtetes Display, Tastenton, Taschenlampe, Kopfhörerausgang, 3-Stufen-VOX-Funktion, Roger-Beep-Funktion

**UVP = 39.95**

**18.<sup>99</sup>**  
Set

ideal für Kinder -  
einfache Handhabung

**denver**



**denver**  
**digitale Kompaktkamera KCA-1340\***  
mit 5 Spielen, 7 auswählbare Filter, 28 auswählbare Bilderrahmen, 4-fach digitaler Zoom-Funktion, Fotos mit bis zu 40 Megapixel, Videoaufzeichnung bis zu Full HD 1080 px, Aufnahme von Bildern im im JPEG- und Videos im AVI-Format, großer 2 Zoll (5,08 cm) LCD-Bildschirm auf der Rückseite, MicroSD-Kartensteckplatz (bis zu 64 GB), integriertes Mikrofon, eingebauter 600m Ah-Akk

**UVP = 59.95**

**18.<sup>99</sup>**  
Stück



**denver**  
**NVI-491MK2 digitales Nachtsichtgerät\***  
Nachtsichtkamera mit Foto- und Videoaufzeichnung, 12MP für Fotos, Full HD für Videos (1920 x 1080 px), 8-fach digitaler Zoom, Reichweite 3 - 200 Meter auch nachts, eingebautes einstellbares LED-IR-Licht mit 850 nm Wellenlänge, einfache Anzeige auf LCD-Display, Micro-SD-Kartenleser (Speicherkarte nicht enthalten), wiederaufladbarer Akku (2000 mAh-Lithiumbatterie), USB-C-Ladeanschluss

**UVP = 199.-**

**68.<sup>99</sup>**  
Stück

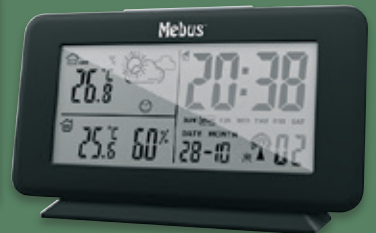
**Tefal**



**Tefal**  
**SELECTION Grillpfanne\***  
ca. 26 x 26 cm, langlebige TITANUM-Antihaft-Versiegelung, für alle Herdarten geeignet (auch Induktion), backofengeeignet bis 175 °C, mit Thermo-Spot Temperatur-Indikator, für perfekte und geschmackvolle Grill-Ergebnisse

**UVP = 49.99**

**19.<sup>99</sup>**  
Stück



**Mebus**

**Mebus**  
**Funk-Wetterstation\***  
mit Außensensor, digitales Innen- und Außen-Thermometer, Temperaturanzeige in °C oder °F, Innenhygrometer: Anzeige der Innenluftfeuchtigkeit in %, Beleuchtung auf Knopfdruck, Wettervorhersage mit Wattersymbolen, Wohlfühlindikator, Mondphasenanzeige, Funkuhr (DCF77), Kalender, Wecker mit Weckwiederholung, Zeitzoneinstellung, Uhr mit 12-/24 Stunden-Anzeige, Maße ca. 13 x 8 x 4 cm



**UVP = 24.99**

**13.<sup>99</sup>**  
Stück

Aktionsartikel stehen oft nur in begrenzter Anzahl zur Verfügung und können daher schon am ersten Aktionstag vergriffen sein. Es besteht keine Mitnahmegarantie. Wir bitten um Verständnis. Keine Non-Food-Artikel im Netto-Markt 10405 Berlin-Prenzlauer Berg, Belforter Str. 20 erhältlich.



**HJEMJA**  
**2er-Pack Microfaser**  
**Kopfkissen\***

Polyester

- ca. 40 x 80 cm = **9.99**
- ca. 80 x 80 cm = **14.99**

ab  
**9.99**  
 Packung

trockner-  
 geeignet



**HJEMJA**

GANZ SCHÖN AUSGESCHLAFEN.

Nur bei  
**Netto**



2er-Pack = **14.99**

2er-Pack = **9.99**

2er-Pack

trockner-  
 geeignet

**HJEMJA**  
**2er-Pack**  
**Microfaser**  
**Stebbett\***  
 Microfaser,  
 ca. 135 x 200 cm



**19.99**  
 Packung

2er-Pack



**HJEMJA**  
**2er-Pack Spannbettlaken\***

Polyester Fleece, ca. 90 x 200 cm,  
 versch. Farben

**14.99**  
 Packung

**HJEMJA**

GANZ SCHÖN AUSGESCHLAFEN.

**Wohndecke XXL**  
**im Cut-Out Design\***

ca. 210 x 280 cm,  
 versch. Farben  
 und Designs

**19.99**  
 Stück

XXL



Design-  
 variante

Der Nett**OH!**vember  
**SUPER**  
**DEAL**

2er-Pack



**HJEMJA**  
**2er-Pack Kissenbezug\***

Polyester Fleece, ca. 40 x 80 cm,  
 versch. Farben

**7.99**  
 Packung

**HJEMJA**

GANZ SCHÖN AUSGESCHLAFEN.

4er-Pack



Designvariante  
 4er-Pack



4er-Pack

**HJEMJA**  
**4er-Pack Fleece-Bettwäsche\***

Polyester, kuschelig weich, ca. 80 x 80 + 135 x 200 cm,  
 versch. Designs

**HJEMJA**

GANZ SCHÖN AUSGESCHLAFEN.

**25.-**

Packung

**FRISCH.  
GÜNSTIG.  
LECKER.**



**Zitronen\***  
Spanien, Kl. I  
500 g  
1 kg = 1.78

**500 g**

**0.<sup>89</sup>**



**Kiwi  
gelb\***  
Italien, Kl. I  
Stück

**Stück**

**0.<sup>49</sup>**



**Walnüsse\***  
Frankreich, Kl. I  
400 g  
1 kg = 4.73

**400 g**

**1.<sup>89</sup>**



**GO  
Regio**

Nur bei  
**Netto**

**GO Regio  
Speise-  
kartoffeln\***  
vorwiegend  
festkochend  
Deutschland  
Qualität I, 5 kg  
1 kg = 0.50

**5 kg**

**2.<sup>49</sup>**

**Herkunft** Niedersachsen oder  
Mecklenburg-Vorpommern



Nur bei  
**Netto**

**- 25 %**

**8.<sup>99</sup>**

statt 11.99

**Premier  
Spanferkelroll-  
braten gepökelt\***  
pro kg



**pro kg**

**9.<sup>99</sup>**

**Frisches ganzes  
Hauskaninchen  
ohne Kopf\***  
pro kg



**Willms  
Rinderrouladen\***  
gefüllt mit einer Hack-  
fleischzubereitung und  
Bauchspeck, in Sauce  
600 g  
1 kg = 11.65

**Aktion**

**6.<sup>99</sup>**



Nur bei  
**Netto**

**FARMLÄNDER  
Katenrauchwurst  
oder Salami\***  
200 g  
1 kg = 6.45

**- 23 %**

**1.<sup>29</sup>**

statt 1.69



**FARMLÄNDER**

Nur bei  
**Netto**

**FARMLÄNDER  
Fleischwurst\***  
1000 g

**- 22 %**

**4.<sup>44</sup>**

UVP = 5.69



**HAMMER  
DONNERSTAG**

**Netto** 



**Ostseefisch  
Sprotten  
geräuchert\***  
125 g  
1 kg = 10.32

**-23%**  
**1.<sup>29</sup>**  
statt 1.69



**Harry  
Sandwich\***  
versch. Sorten  
375 g  
1 kg = 3.44

**-31%**  
**1.<sup>29</sup>**  
statt 1.89



**Ponnath  
Original  
Böhmischer  
Prager Schinken\***  
100 g  
1 kg = 19.90

**Aktion**  
**1.<sup>99</sup>**



Nur bei  
**Netto**

**FARMLÄNDER  
Schinken  
Hauchschnitt\***  
versch. Sorten  
150 g  
1 kg = 11.27

**-15%**  
**1.<sup>69</sup>**  
statt 1.99



**Del Marin  
Schinkenröllchen  
in Aspik\***  
versch. Sorten  
200 g  
1 kg = 9.95

**Aktion**  
**1.<sup>99</sup>**



**Milchschnitte  
5er-Pack oder  
Kinder Pingui  
4er-Pack\***  
120 - 140 g  
1 kg = 10.75 - 9.21

**-26%**  
**1.<sup>29</sup>**  
UVP = 1.75



**popp  
Eiersalat Maxi\***  
250 g  
1 kg = 7.96

**250 g**  
**1.<sup>99</sup>**



Nur bei  
**Netto**

**frija  
Frischkäse-  
zubereitung\***  
200 g  
1 kg = 3.95

**-20%**  
**0.<sup>79</sup>**  
statt 0.99



**Osterland  
Grieb-Dessert\***  
175 g  
1 kg = 3.37

**-21%**  
**0.<sup>59</sup>**  
statt 0.75



**Copenrath  
& Wiese  
Lust auf Kuchen\***  
versch. Sorten  
450 - 580 g  
1 kg = 7.75 - 6.01  
\*\*\* tiefgekühlt

**-27%**  
**3.<sup>49</sup>**  
statt 4.79



**MEAL QUICK  
Kaffeegetränk\***  
versch. Sorten  
250 ml  
1 Liter = 2.36

**-25%**  
**0.<sup>59</sup>**  
statt 0.79

Nur bei  
**Netto**

**Donnerstag 21.11. - Samstag 23.11.**



**BIS ZU 48% SPAREN**



**Melitta Barista Crema\***  
ganze Kaffeebohnen versch. Sorten 1 kg

**- 36 %**  
**9.<sup>99</sup>**  
UVP = 15.79



**Bihophar Honig\***  
versch. Sorten 500 g  
1 kg = 9.98

**- 28 %**  
**4.<sup>99</sup>**  
UVP = 6.99



**Landliebe Konfitüre oder Fruchtcreme\***  
versch. Sorten 200 g  
1 kg = 7.45

**- 34 %**  
**1.<sup>49</sup>**  
UVP = 2.29



**Smarties Riesenrolle\***  
versch. Sorten 120 - 130 g  
1 kg = 12.42 - 11.46

**- 42 %**  
**1.<sup>49</sup>**  
statt 2.59



**Apfelino Fruchtmus 4er-Pack\***  
versch. Sorten 400 g  
1 kg = 5.73

**- 23 %**  
**2.<sup>29</sup>**  
UVP = 2.99



**Kelles Feldsuppe\***  
800 g  
1 kg = 4.99

**Aktion**  
**3.<sup>99</sup>**



**SpreewaldRabe Gurken nach original ostalgischer Rezeptur\***  
ATG 360 g  
720 ml  
1 kg = 7.19

**Aktion**  
**2.<sup>59</sup>**

Nur bei **Netto**

**BRATKARTOFFELN MIT ZIEBELN**  
FRANKENFERTIG FÜR 2 PORTIEN

**- 25 %**  
**1.<sup>19</sup>**  
UVP = 1.59

**NUTRI-SCORE**  
A B C D E

**CHEF DE POMME Bratkartoffeln\***  
versch. Sorten, 400 g  
App: 1 kg = 2.48  
1 kg = 2.98

**- 37 %**  
**APP-PREIS**  
**0.<sup>99</sup>**



**THOMY Les Sauces + 20% gratis\***  
versch. Sorten 300 ml  
1 Liter = 3.30

**+20% GRATIS**  
**- 33 %**  
**0.<sup>99</sup>**  
statt 1.49



**Tempo Erbsen oder Linsen\***  
225 g  
1 kg = 7.96

**Aktion**  
**1.<sup>79</sup>**





**Asbach  
Fläschchen  
+ 2 gratis\***  
125 g  
1 kg = 39.92

**Aktion**

**4.<sup>99</sup>**

**UVP = 5.49**



**Lorenz  
Erdnußlocken\***  
versch. Sorten  
150 g  
1 kg = 9.93

**- 31 %**

**1.<sup>49</sup>**

**statt 2.19**



**Maretti  
Bruschette  
Chips\***  
versch. Sorten  
150 g  
1 kg = 9.93

**- 25 %**

**1.<sup>49</sup>**

**UVP = 1.99**



**Kentucky  
Highway  
Sour Smash  
Whiskey\***  
40 % Vol.  
0,7 Liter  
1 Liter = 11.41

**- 15 %**

**7.<sup>99</sup>**

**statt 9.49**



**Oldesloer  
Weizenkorn\***  
32 % Vol.  
0,7 Liter  
1 Liter = 7.84

**- 21 %**

**5.<sup>49</sup>**

**statt 6.99**



**Radeberger  
Kräuterlikör\***  
35 % Vol.  
0,7 Liter  
1 Liter = 14.27

**- 25 %**

**9.<sup>99</sup>**

**UVP = 13.49**



**Tuborg  
Pilsener Dose\***  
0,5 Liter  
zzgl. 0.25 Pfand  
1 Liter = 1.18

**- 30 %**

**0.<sup>59</sup>**

**statt 0.85**



**Jack Daniels  
& Coca-Cola\***  
10 % Vol.  
0,33 Liter  
zzgl. 0.25 Pfand  
1 Liter = 6.03

**- 35 %**

**1.<sup>99</sup>**

**UVP = 3.09**



**Volvic  
Naturell\***  
1,5 Liter  
zzgl. 0.25 Pfand  
1 Liter = 0.39

**- 48 %**

**0.<sup>59</sup>**

**UVP = 1.15**



Nur bei  
**Netto**

**NORDGOLD  
Pilsner oder Gold\***  
6 x 0,5 Liter  
zzgl. 1.50 Pfand  
3 Liter  
1 Liter = 0.66

**- 26 %**

**1.<sup>99</sup>**

**statt 2.69**



**Radeberger  
Pilsner\***  
20 x 0,5 Liter  
zzgl. 3.10 Pfand  
10 Liter  
1 Liter = 1.10

**- 35 %**

**10.<sup>99</sup>**

**statt 16.99**

ab **DO** 21.11.



Serviervorschlag



**Aktion**

**2.<sup>49</sup>**

**Premier Tapas-Platte\***  
70 g  
1 kg = 35.57

Nur bei **Netto**



**Premier Alpenmix Käsespezialitäten\***  
versch. Sorten  
34 - 52 %  
Fett i.Tr., 150 g  
1 kg = 19.93

**Aktion**

**2.<sup>99</sup>**



**Wolfram Berge Tessiner Senfsauce\***  
versch. Sorten  
60 ml  
1 Liter = 41.50

- 16 %

**2.<sup>49</sup>**

**UVP = 2.99**



**Premier Jamón Serrano „Gran Reserva“\***  
100 g  
1 kg = 18.90

- 13%

**1.<sup>89</sup>**

**UVP = 2.19**



**Premier Trüffelbutter im Glas\***  
100 g  
1 kg = 28.90

**Aktion**

**2.<sup>89</sup>**



**Premier Wildlachs kalt geräuchert in Scheiben\***  
100 g  
1 kg = 29.90

- 14 %

**2.<sup>99</sup>**

**statt 3.49**



**Premier XL MSC Grönland Garnelen\***  
330 g  
1 kg = 12.09  
\*\*\* tiefgekühlt

- 20%

**3.<sup>99</sup>**

**statt 4.99**



im Kühlregal

**Premier Apfelsaft\***  
1 Liter  
zzgl. 0.25 Pfand

- 23 %

**1.<sup>29</sup>**

**statt 1.69**



**Premier Wachteleier 12er-Pack\***  
12 Stück  
1 Stück = 0.21

**Aktion**

**2.<sup>49</sup>**



**Premier Belgian Biscuits\***  
220 g  
1 kg = 18.14

**Aktion**

**3.<sup>99</sup>**



**1112**  
**Grauburgunder**  
 oder **Blanc de Noirs\***  
 0,75 Liter  
 1 Liter = 5.32

**Aktion**

**3.<sup>99</sup>**

Trocken

Deutschland

10 – 12 °C

Passt ideal zu:  
 Fisch und Meer-  
 esfrüchten,  
 hellem Fleisch,  
 Salaten und  
 Pasta



**Godefroy von Mumm**  
**Riesling Brut\***  
 0,75 Liter  
 1 Liter = 7.99

**- 33 %**

**5.<sup>99</sup>**

**UVP = 8.99**



**8K**  
**Ancient Red\***  
 0,75 Liter  
 1 Liter = 5.99

**- 25 %**

**4.<sup>49</sup>**

**UVP = 5.99**

Halbtrocken

Georgien

12 – 14 °C

Passt ideal zu:  
 Geflügel,  
 Rinderschmor-  
 braten und  
 cremigen Pasta-  
 gerichten

**aus der ältesten  
 Weinregion der Welt**



**Doppio Passo**  
**Primitivo\***  
 0,75 Liter  
 1 Liter = 7.32

**- 31 %**

**5.<sup>49</sup>**

**UVP = 7.99**

Halbtrocken

Italien

16 – 18 °C

Passt ideal zu:  
 dunklem Fleisch  
 und kräftigem  
 Käse



**Tourelle de**  
**Terre Bonne\***  
 0,75 Liter  
 1 Liter = 6.65

**- 28 %**

**4.<sup>99</sup>**

**UVP = 6.99**

Trocken

Frankreich

16 – 18 °C

Passt ideal zu:  
 Pasta, Kalb-  
 fleisch,  
 Rindfleisch, ge-  
 grillter Paprika,  
 gebratener  
 Ente oder reifen  
 Käsesorten



**San Francisco**  
**de Mostazal**  
**Cabernet\***  
 0,75 Liter  
 1 Liter = 5.32

**Aktion**

**3.<sup>99</sup>**

Trocken

Chile

16 – 18 °C

Passt ideal zu:  
 rotem Fleisch  
 und den meis-  
 ten Käsesorten



**Donnerstag 21.11. – Samstag 23.11.**



**KNALLER  
WOCHENENDE**

**FR & SA** 22.11. – 23.11.



**Herkunft**  
Schleswig-Holstein

**Rotkohl\***  
Deutschland, Kl. I, 2 kg  
1 kg = 0.65



NUTRI-SCORE  
A B C D E

Nur bei  
**Netto**

**frija  
Schmand  
24 % Fett\***  
200 g  
1 kg = 3.75

**- 16 %**

**9.<sup>99</sup>**  
statt 11.99

Meine  
**Fleischerei**  
Frische & Qualität

Nur bei  
**Netto**

**Meine Fleischerei  
Schweinefilet lang\***  
pro kg

**- 21 %**

**0.<sup>75</sup>**  
UVP = 0.95

**BIS ZU  
50%  
SPAREN**



**- 22 %**

**3.<sup>79</sup>**  
statt 4.89

**nutella\***  
750 g  
1 kg = 5.05



**Maggi  
5 Minuten Terrine  
oder Asia Noodle Cup  
Bechersnack\***  
versch. Sorten, 41 – 64 g  
1 kg = 21.15 – 15.47



**- 33 %**

**0.<sup>99</sup>**  
UVP = 1.49

**Hochland  
SANDWICH  
SCHEIBEN**  
mit Bergkäse

**- 36 %**

**1.<sup>59</sup>**  
statt 2.49

**+ - 50 %**

APP-PREIS<sup>a)</sup>

**1.<sup>24</sup>**

**Hochland  
Sandwich-  
scheiben\***  
versch. Sorten  
150 g  
App: 1 kg = 8.27  
1 kg = 10.60

**AKTION  
ZUM ADVENT**

nur **FR** 22.11.

nur solange der  
Vorrat reicht

**AB EINEM  
EINKAUFSWERT  
VON 35 €<sup>1</sup> ERHÄLTST  
DU EINEN Netto-  
ADVENTSKALENDER  
GRATIS**

**gratis**  
statt 1.69

**Netto  
Advents-  
kalender\***  
gefüllt mit  
Schokolade  
75 g  
1 kg = 22.53



<sup>1</sup>Ausgenommen sind: Verlagserzeugnisse, Tabakwaren, Pfand, Gutscheine, Wertguthaben und bereits preisgesenkte Waren. Nur solange der Vorrat reicht.

Woche 47/24 · Gültig vom 18.11. – 23.11.2024.  
Ausgenommen „Angebot des Monats“. a) Angebot ausschließlich für Nutzer der Netto+ App. Es gelten die Angebots- und Couponbedingungen in der Netto+ App. Mehr Infos unter [netto.de/nettoplus](https://netto.de/nettoplus)  
\*Alle Artikel sind, soweit nicht anders ausgewiesen, ausschließlich im Netto-Markt und nur in handelsüblichen Mengen erhältlich, solange der Vorrat reicht. Sollten aufgrund unerwartet hoher Nachfrage bestimmte Aktionsartikel bereits am ersten Tag vergriffen sein, so bitten wir um dein Verständnis. Es besteht keine Mitnahmegarantie. Alle Angaben ohne Gewähr. Irrtümer vorbehalten, keine Haftung bei Druckfehlern. Alle Preise in Euro. Alle Artikel ohne Dekoration erhältlich. Codenr. der Öko-Kontrollstelle: DE-ÖKO-001, Netto ApS & Co. KG, Preetzer Str. 22, 17153 Stavenhagen.  
Service E-Mail: [service@netto.de](mailto:service@netto.de) oder Kundenservice-Kontaktformular unter [service.netto.de](https://service.netto.de)





Nur bei  
**Netto**



**GO REGIO**

**DEINE NACHHALTIGE REGIO-EIGENMARKE**



**#ECHTNETTOHIER**



# REGIONALITÄT UND SAISONALITÄT

Unser GO Regio Sortiment sieht jeden Monat ein bisschen anders aus.

Um lange Transportwege zu vermeiden gibt es unser regionales Obst und Gemüse nur, wenn die Saison für unsere deutschen Bauern beginnt. Dadurch ist es nicht nur superlecker, sondern auch besonders frisch.



	01 JANUAR	02 FEBRUAR	03 MÄRZ	04 APRIL	05 MAI	06 JUNI	07 JULI	08 AUGUST	09 SEPTEMBER	10 OKTOBER	11 NOVEMBER	12 DEZEMBER
<b>Eisbergsalat, Mini Romana</b> Behr, Elo												
<b>Erdbeeren</b> Elo, Mecklenburger Frische, Faby												
<b>Zwetschen</b> Faby, Veos												
<b>Kirschen</b> Faby, Veos												
<b>Tomaten</b> Werder Frucht, Wittenberg Gemüse												
<b>Heidelbeeren</b> Faby, Jakobs-Höfe Beelitz												
<b>Rucola</b> Behr, Elo												
<b>Jonagold, Elstar</b> Peter Stechmann Obstgroßhandel GmbH Faby, Veos												
<b>Möhren</b> Behr, Küstengemüse												
<b>Spargel</b> Jakobs-Höfe Beelitz, Spargel & Beerengemüse Beelitz Vertriebs GmbH												
<b>Chicorée</b> SL Schwanteland GmbH												
<b>Brokkoli</b> Behr, Elo												
<b>Spitzkohl</b> Elo, Küstengemüse												
<b>Speisekartoffeln</b> Deyerling, Norika												



DAS BESTE AUS DEINER REGION





Erzeugergroßmarkt Langförden-Oldenburg

## DEIN GO REGIO LIEFERANT FÜR BEEREN- FRÜCHTE UND GEMÜSE

### Was sind die Besonderheiten des Unternehmens aus Ihrer Sicht?

- Erntezeitraum von April bis November
- langjährige Erfahrung, kurze Wege und flache Hierarchien
- hoher Qualitätsanspruch und garantierte Frische
- Kooperation mit regionalen Produzenten und Partnern



Peter Stechmann  
Obstgroßhandel GmbH

## DEIN GO REGIO LIEFERANT FÜR ELSTAR

### Was sind die Besonderheiten des Unternehmens aus Ihrer Sicht?

- 1926 gegründetes Familienunternehmen
- Sitz im Alten Land, dem größten geschlossenen Obstanbaugebiet Nordeuropas
- Qualitätserhaltung
- kurze Lieferketten

SL Schwanteland GmbH

## DEIN GO REGIO LIEFERANT FÜR CHICORÉE

### Wieso ist eine regionale Lieferung für Sie wichtig?

- Umweltfreundlichkeit
- kurze Wege
- Frischeerhaltung
- Qualitätserhaltung





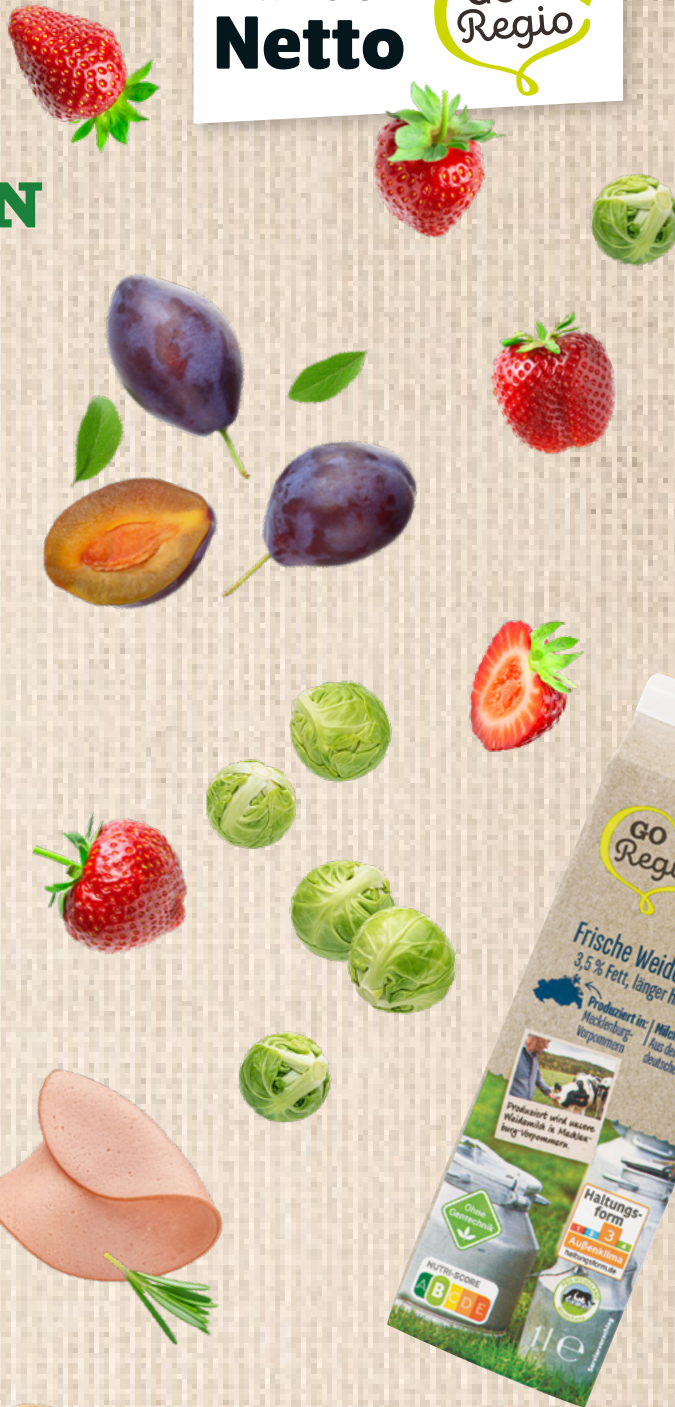
# REGIONALE VIELFALT BEI UNS SCHON SEIT 1990

Regionale Produkte sorgen nicht nur für kurze Lieferwege, sondern stärken auch die heimische Wirtschaft durch regionale Partnerschaften. Diese Werte spiegeln sich auch in unserer Netto Eigenmarke GO Regio wider.



Durch unser saisonales und regionales Obst und Gemüse verhindern wir lange Transportwege und unterstützen Bauern von hier, ohne auf eine Angebotsvielfalt zu verzichten. Denn aufgrund unserer Vielfalt an regionalen Produkten wurden wir schon mehrere Jahre in Folge von unseren Kunden mit Platz 1 bei der Kundenzufriedenheit ausgezeichnet.

Nur bei  
**Netto**



Kundenmonitor®  
Deutschland 2023

**Platz 1**

**Kundenzufriedenheit  
bei der Angebotsvielfalt  
regionaler Produkte**

Branche:  
Lebensmitteldiscounter

Weitere Informationen unter:  
[www.kundenmonitor.de/23-026-1](http://www.kundenmonitor.de/23-026-1)

**ENTDECKE UNSERE REGIONALEN EIGENMARKEN**







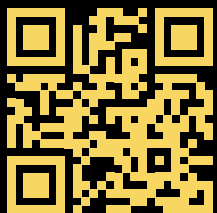
# INFLUENCE DEN EINZEL- HANDEL UND DEINE KARRIERE.

**#echtnettohier**

Bewirb dich jetzt als (m/w/d)

**Azubi im Verkauf**

**Azubi in der Logistik**



[karriere.netto.de](https://karriere.netto.de)

