

# Netto



GÜNSTIG. BESSER. FÜR DICH.



-44%

**1.<sup>49</sup>**

Fol Epi\*  
versch. Sorten  
100 - 150 g  
1 kg = 14.90 - 9.93

statt 2.69



-40%

**1.<sup>49</sup>**

Pringles  
Stapelchips\*  
versch. Sorten, 165 g  
1 kg = 9.03

UVP = 2.49

AUS IRISCHER WEIDEMILCH

**Kerrygold**

ORIGINAL IRISCHER BUTTER

-42%

**2.<sup>29</sup>**

max. Menge 5 Stück

UVP = 3.99

**+ -51%**

APP-PREIS \*)

**1.<sup>95</sup>**

Kerrygold Butter oder Butter im Becher\*  
200 - 250 g  
App: 1 kg = 9.75 - 7.80  
1 kg = 11.45 - 9.16



Aktion

**3.<sup>75</sup>**

kinder  
Überraschung  
4er-Pack\*  
80 g  
1 kg = 46.88



-40%

**9.<sup>99</sup>**

Wernesgrüner  
Legende Pils\*  
20 x 0,5 Liter  
zzgl. 3.10 Pfand  
10 Liter  
1 Liter = 1.-

UVP = 16.80

ab **MO** 09.12. S. 20

PARTYSPASS AN SILVESTER



Aktion

**8.<sup>99</sup>**

NICO  
Silvester Party  
17-tlg.\*

Packung

ab **DO** 12.12. S. 27

HAMMER ANGEBOTE



Nur bei Netto

-22%

**0.<sup>77</sup>**

frija  
Frische  
Schlagsahne  
30 % Fett\*  
200 g  
1 kg = 3.85

statt 0.99



Nur bei Netto

-21%

**1.<sup>49</sup>**

frija  
Hirtenkäse\*  
250 g  
1 kg = 5.96

statt 1.89



ab **MO** 09.12.

# Unsere FRISCHEN STARS



**500 g**

**2.<sup>99</sup>**

**Trauben hell kernlos\***  
Namibia, Kl. I, 500 g  
1 kg = 5.98



**Walnüsse\***  
Frankreich, Kl. I  
400 g  
1 kg = 4.73



**400 g**

**1.<sup>89</sup>**

ab **MO** 09.12.



für drinnen

**Weihnachtsstern\***  
ø ca. 13 cm, Stück

**Stück**

**2.<sup>49</sup>**



für drinnen  
**Amaryllis im Topf\***  
mit 1 Stiel  
versch. Farben  
ø ca. 12 cm  
Stück

**Stück**

**2.<sup>49</sup>**

Farbvarianten



02





# REGIONALE PRODUKTE

*Für Dich  
aus deiner Region*



**Herkunft**  
Schleswig-Holstein

GO  
Regio

**750 g**

**1.<sup>19</sup>**

Nur bei  
Netto

**GO Regio  
Rosenkohl\***  
Deutschland, Kl. I, 750 g  
1 kg = 1.59



**Herkunft**  
Niedersachsen

GO  
Regio

**2 kg**

**2.<sup>69</sup>**

Nur bei  
Netto

**GO Regio  
Elstar\***  
Deutschland, Kl. I, 2 kg  
1 kg = 1.35



**+ 20 %**

APP-PREIS<sup>\*)</sup>  
**1.<sup>19</sup>**  
statt 1.49

**Paprika rot\***  
Spanien, Kl. I, 500 g  
App: 1 kg = 2.38  
1 kg = 2.98



**+ 10 %**

APP-PREIS<sup>\*)</sup>  
**1.<sup>79</sup>**  
statt 1.99

**Orangen\***  
Spanien, Kl. I, 2 kg  
App: 1 kg = 0.90  
1 kg = 1.-

ab **DO** 12.12.



für drinnen

**Orchideen-Mix  
„Exotisch“ mit  
Keramik\***  
versch. Sorten wie  
z. B. Dendrobium  
oder Cambria Nelly  
Isler, Topf ø ca. 12 cm  
Übertopf ø ca. 12,5 cm  
Stück

**Stück**

**6.<sup>99</sup>**



für drinnen

**Weihnachts-  
Cyclamen  
„Alpenveilchen“\***  
zweifärbig in  
Rot und Weiß  
ø ca. 12 cm  
Stück

**Stück**

**3.<sup>29</sup>**



**HAMMER  
DONNERSTAG**

Farbvarianten

**- 13 %**

**6.<sup>99</sup>**  
statt 7.99

**Amaryllis Strauß  
mit 3 Stielen und  
Eukalyptus\***  
(ohne Vase) Bund





ab **MO** 09.12.



Serviervorschlag



Meine Fleischerei  
Frische & Qualität

Nur bei Netto

**Meine Fleischerei Hackfleisch gemischt\***  
Großpackung  
800 g  
1 kg = 6.24

**-16%**

**4.<sup>99</sup>**  
UVP = 5.99

Unsere **FLEISCH-VIELFALT**



Nur bei Netto

**GRILLSAISON - ISS IMMER! Schweine-Koteletts in Scheiben\***  
pro kg

**7.<sup>77</sup>**  
pro kg



**Eberswalder Schweine-Geschnetzeltes XXL\***  
750 g  
1 kg = 7.99

**Aktion 5.<sup>99</sup>**



Nur bei Netto

**Meine Fleischerei Schweinerouladen\***  
pro kg

**-15%**  
**8.<sup>49</sup>**  
statt 9.99



die **ROSTOCKER**

**Die Rostocker Kasseler Minutensteaks\***  
400 g  
1 kg = 8.33

**-16%**  
**3.<sup>33</sup>**  
statt 3.99



Nur bei Netto

**Meine Fleischerei Hähnchensuppentopf\***  
versch. Sorten  
1150 g  
1 kg = 3.47

**-20%**  
**3.<sup>99</sup>**  
statt 4.99

Nur bei Netto

Meine Fleischerei  
Frische & Qualität

**Meine Fleischerei Frisches Hähnchenminutenschnitzel natur\***  
400 g  
App: 1 kg = 8.73  
1 kg = 9.98

**-11%**  
**3.<sup>99</sup>**  
statt 4.49

**+ -30%**

APP-PREIS <sup>\*)</sup>

**3.<sup>49</sup>**



**Frisches spanisches Maishähnchen\***  
Hkl. A, ohne Innereien, pro kg

**-20%**  
**3.<sup>99</sup>**  
statt 4.99





# Deine Adventskracher

VOM 09.12. BIS 14.12.

erwartet dich jeden Tag ein besonderes Angebot in deinem Netto-Markt.



nur **Mo**  
09.12.



**Rotkäppchen  
Sekt\***  
versch. Sorten  
0,75 Liter  
1 Liter = 3.99

- 40 %

**2.<sup>99</sup>**

UVP = 4.99

nur **Di**  
10.12.



**Merci  
Finest Selection\***  
versch. Sorten  
210 - 250 g  
1 Liter = 11.86 - 9.96

- 32 %

**2.<sup>49</sup>**

statt 3.69

nur **Mi**  
11.12.



**frija  
Kondensmilch  
4 % Fett\***  
340 g  
1 kg = 1.95

- 22 %

**0.<sup>66</sup>**

statt 0.85

nur **Do**  
12.12.



**Miracel Whip  
Salatcreme\***  
versch. Sorten  
242 - 500 ml  
1 Liter = 5.58 - 2.70

- 49 %

**1.<sup>35</sup>**

statt 2.65

nur **Fr**  
13.12.



Nur bei **Netto**

**FARMLÄNDER  
Schinkenbockwurst\***  
800 g  
1 kg = 5.55

- 36 %

**4.<sup>44</sup>**

statt 6.99

nur **Sa**  
14.12.

**SPAR DEAL**

**33%**

**SOFORTRABATT<sup>1</sup>**

**AUF ALLE  
WEIHNACHTS-  
SÜSSWAREN UND  
-GEBÄCK**



<sup>1</sup> Gültig am 14.12.2024. Rabattnabzug erfolgt an der Kasse.

## DEIN Netto+ Adventskalender

JEDEN TAG NEUE COUPONS<sup>1</sup>  
ODER ÜBERRASCHUNGEN<sup>1</sup>.

**Aktionszeitraum  
01.12. - 24.12.24**



QR-Code scannen oder  
im jeweiligen App-Store  
kostenlos downloaden.

Laden im  
**App Store**

JETZT BEI  
**Google Play**

<sup>1</sup> Aktion ausschließlich für Nutzer der Netto+ App nach Registrierung per E-Mail. Es gelten die Angebots- und Couponbedingungen in der Netto+ App. Angebots-Coupons des Adventskalenders nur gültig und einlösbar an den jeweiligen Werktagen. Mehr Infos unter [netto.de/nettoplus](https://netto.de/nettoplus)



ab **MO** 09.12.

**ECHTE  
MARKEN  
VIELFALT**



**Radeberger  
Premium  
Lachsschinken\***  
2 x 60 g, 120 g  
1 kg = 18.50

**- 25 %**  
**2.<sup>22</sup>**  
statt 2.99



**Bresso  
Frischkäse**  
versch. Sorten  
oder  
**Portionen  
Feine Kräuter\***  
120 - 150 g  
1 kg = 12.42 - 9.93

**- 35 %**  
**1.<sup>49</sup>**  
statt 2.29



**Kerrygold  
Cheddar gerieben\***  
150 g  
1 kg = 13.26

**- 33 %**  
**1.<sup>99</sup>**  
statt 2.99



**Rama\***  
400 g  
1 kg = 3.23

**- 35 %**  
**1.<sup>29</sup>**  
statt 1.99



**müller  
Müllermilch\***  
versch. Sorten  
400 ml  
zzgl. 0.25 Pfand  
1 Liter = 2.20

**- 36 %**  
**0.<sup>88</sup>**  
statt 1.39



**Copperrath & Wiese  
Unsere  
Goldstücke\***  
450 g  
1 kg = 3.31  
\*\*\* tiefgekühlt

**- 34 %**  
**1.<sup>49</sup>**  
statt 2.29



**kinder  
Milchschnitte  
10 + 1 gratis\***  
308 g  
1 kg = 6.46

**- 28 %**  
**1.<sup>99</sup>**  
UVP = 2.79



**duplo  
18 + 2 gratis\***  
364 g  
1 kg = 10.96

**- 11 %**  
**3.<sup>99</sup>**  
statt 4.49



**nutella  
Biscuits\***  
304 g  
1 kg = 8.85

**- 15 %**  
**2.<sup>69</sup>**  
statt 3.19





**Reeva Instant Nudeln Rind oder Huhn\***  
75 g  
1 kg = 15.87

- 14 %

**1.<sup>19</sup>**

UVP = 1.39



**Jacobs Instant Gold\***  
löslicher  
Bohnenkaffee  
versch. Sorten  
200 g  
1 kg = 29.95

- 40 %

**5.<sup>99</sup>**

statt 9.99



**Mövenpick Caffè Crema\***  
ganze Kaffeebohnen  
versch. Sorten, 1 kg

- 41 %

**10.<sup>49</sup>**

UVP = 17.99



**Maryland Snack Nüsse\***  
versch. Sorten  
275 g  
1 kg = 10.15

- 20 %

**2.<sup>79</sup>**

UVP = 3.49



**Celebrations\***  
186 g  
1 kg = 13.39

- 37 %

**2.<sup>49</sup>**

statt 3.99



**Lieken Wiener Boden hell\***  
500 g  
1 kg = 5.78

500 g

**2.<sup>89</sup>**



**Gordon's Dry oder Pink Gin\***  
37,5 % Vol.  
0,7 Liter  
1 Liter = 14.27

- 28 %

**9.<sup>99</sup>**

UVP = 13.99



**Jim Beam Bourbon Whisky\***  
40 % Vol.  
0,7 Liter  
1 Liter = 15.70

- 31 %

**10.<sup>99</sup>**

UVP = 15.99



**Jägermeister Kräuterlikör\***  
35 % Vol.  
0,7 Liter  
1 Liter = 17.13

- 17 %

**11.<sup>99</sup>**

UVP = 14.49



ab **MO** 09.12.

# Fest

## REGIONALES ZUM

PRODUKTE AUS:

**BRANDENBURG, MECKLENBURG-VORPOMMERN,**

**SACHSEN-ANHALT, SACHSEN ODER SCHLESWIG-HOLSTEIN**



**Oberlausitzer Spiegelkarpfen\***  
1 kg  
\*\*\* tiefgekühlt

**Aktion**

**8.<sup>49</sup>**



**Ostseefisch Räucherfisch Duo\***  
250 g  
1 kg = 19.96

**Aktion**

**4.<sup>99</sup>**



**Strelasund Hering\***  
ATG 250 g  
500 g  
1 kg = 9.96

**- 17%**

**2.<sup>49</sup>**

**statt 2.99**



**SpreewaldRabe Meerrettich\***  
versch. Sorten  
100 g  
1 kg = 9.90

**- 33%**

**0.<sup>99</sup>**

**statt 1.49**



**Mayo Feinkost Shrimpsalat mit Dill\***  
150 g  
1 kg = 15.93

**Aktion**

**2.<sup>39</sup>**



**Torney Salatspezialität\***  
versch. Sorten  
150 g  
1 kg = 7.40

**- 25%**

**1.<sup>11</sup>**

**statt 1.49**



**SpreewaldRabe Kürbis\***  
süß-sauer  
ATG 400 g, 670 ml  
1 kg = 3.98

**Aktion**

**1.<sup>59</sup>**



**Spreewaldhof Spreelinge\***  
ATG 360 g  
720 ml  
1 kg = 5.53

**- 23%**

**1.<sup>99</sup>**

**UVP = 2.59**



**Rätzel Fleischwaren Eisbein mit Füllung oder Grünkohl mit PINKEL\***  
370 g  
1 kg = 10.78

**- 20%**

**3.<sup>99</sup>**

**UVP = 4.99**





die  
**ROSTOCKER**

ca. 600 g = 8.99

**Die Rostocker  
Hirschbraten  
mariniert\***  
Wildmarinade  
(Zwiebeln,  
Rotwein, Nelken,  
Wacholder)  
pro kg

**- 16 %**

**14.<sup>99</sup>**

**UVP = 17.99**



Serviovorschlag



**Aktion**

**4.<sup>59</sup>**

**Die Rostocker  
Hirschsalami\***  
300 g  
1 kg = 15.30



**Echt vom Feld  
Kartoffel  
Klöße  
Vorteilspack\***  
400 g  
1 kg = 4.98

**XXL**

**1.<sup>99</sup>**



**Torney  
Winterleber-  
wurst,  
mit Äpfeln oder  
Cranberries\***  
150 g  
1 kg = 9.93

**Aktion**

**1.<sup>49</sup>**



**Golßener  
Rindsknacker\***  
4 x 50 g  
200 g  
1 kg = 14.95

**Aktion**

**2.<sup>99</sup>**



**Halberstädter  
Kaminrauch  
Bockwurst\***  
ATG 400 g, 680 ml  
1 kg = 11.98

**Aktion**

**4.<sup>79</sup>**



**G. Winkelhausen  
Kräuterlikör\***  
30 % Vol.  
0,7 Liter  
1 Liter = 6.84

**- 17 %**

**4.<sup>79</sup>**

**UVP = 5.79**



**Stralsunder  
Pils\***  
6 x 0,5 Liter  
zzgl. 0.48 Pfand  
3 Liter  
1 Liter = 1.66

**Aktion**

**4.<sup>99</sup>**



**Für mich  
100 % Saale-  
Unstrut  
Weißburgunder\***  
trocken  
0,75 Liter  
1 Liter = 7.32

**- 21 %**

**5.<sup>49</sup>**

**UVP = 6.99**

**Montag 09.12. – Samstag 14.12.**





ab **MO** 09.12.

**BIS ZU 50% SPAREN**



**Zott Sahnejoghurt\***  
versch. Sorten  
140 – 150 g  
1 kg = 3.14 – 2.93

**- 50%**

**0.<sup>44</sup>**

**UVP = 0.89**



**Sachsenmilch Unsere Rote Grütze Himbeergeschmack mit Vanille-Soße\***  
150 g  
1 kg = 2.60

**Aktion**

**0.<sup>39</sup>**



**MEIERIE Erzherzog Johann oder Kurfürstin Sophie\***  
45 – 55 % Fett i.Tr.  
250 g  
1 kg = 9.96

Nur bei **Netto**

**- 24%**

**2.<sup>49</sup>**

**statt 3.29**



**Gouda Weihnachtsmotiv Tannenbaum oder Rentier\***  
48 % Fett i.Tr.  
120 g  
1 kg = 16.58

**Aktion**

**1.<sup>99</sup>**



**Le Rustique Raclette Scheiben\***  
versch. Sorten  
360 – 400 g  
1 kg = 13.86 – 12.48

**Aktion**

**4.<sup>99</sup>**



Nur bei **Netto**

**la campagna Grana Padano gehobelt oder gerieben\***  
125 – 150 g  
App: 1 kg = 13.52 – 11.26  
1 kg = 15.92 – 13.26

**GRANA PADANO**

**- 41%**

**APP-PREIS\***

**1.<sup>69</sup>**

**- 31%**

**1.<sup>99</sup>**

**statt 2.89**



**Dan Cake Rumkugeln\***  
225 g  
1 kg = 6.62

**Aktion**

**1.<sup>49</sup>**



**Lambertz European Cookies Gebäckdose\***  
1400 g  
1 kg = 7.14

**Aktion**

**9.<sup>99</sup>**



**Lambertz Baumkuchen\***  
versch. Sorten  
300 g  
1 kg = 13.30

**- 20%**

**3.<sup>99</sup>**

**statt 4.99**



**Starbucks Kaffeegetränk\***  
versch. Sorten  
220 ml  
1 Liter = 9.05

**- 20%**

**1.<sup>99</sup>**

**UVP = 2.49**







**Arla Bio Frische Weidemilch**  
3,8 % Fett\*  
1 Liter

**-23%**

**1.<sup>29</sup>**

statt 1.69



**VEGAN**

**Burgis Festtagsknödel\***  
500 g  
1 kg = 3.38

**Aktion**

**1.<sup>69</sup>**



**pro kg**

**4.<sup>99</sup>**

**Polnische Hafermastgans\***  
4400 g  
\*\*\* tiefgekühlt

Serviervorschlag



**Rillettes de l'ermitage Französische Gänse- oder Schweinerillettes\***  
125 g  
1 kg = 23.92

**Aktion**

**2.<sup>99</sup>**



**Rügenwalder Teewurst\***  
versch. Sorten  
250 g  
1 kg = 8.88

**-20%**

**2.<sup>22</sup>**

UVP = 2.79



**Kapitan Navi Tempelburger Matjeshappen\***  
versch. Sorten  
500 g  
1 kg = 7.98

**Aktion**

**3.<sup>99</sup>**



**Lykkeberg Lachspatete\***  
200 g  
1 kg = 9.45

**Aktion**

**1.<sup>89</sup>**



Nur bei Netto

**BON APPÉTIT Fleischsalat\***  
400 g  
1 kg = 3.73

**-16%**

**1.<sup>49</sup>**

statt 1.79



**NAVITO Forellenfilets geräuchert\***  
125 g  
1 kg = 17.52

**-21%**

**2.<sup>19</sup>**

statt 2.79



**NAVITO MSC Pazifik Wildlachsfilet\***  
250 g  
1 kg = 9.96  
\*\*\* tiefgekühlt

Nur bei Netto

**-16%**

**2.<sup>49</sup>**

statt 2.99

ZERTIFIZIERTE NACHHALTIGE FISCHEREI MSC  
www.msc.org/de



**NAVITO MSC Alaska-Seelachs Portionsfilets in Knusperpanade\***  
versch. Sorten  
600 - 800 g  
1 kg = 5.32 - 3.99  
\*\*\* tiefgekühlt

Nur bei Netto

**-27%**

**3.<sup>49</sup>**

statt 4.79



ab **MO** 09.12.

**BIS ZU 50% SPAREN**



Nur bei **Netto**

**FINTON'S Kuchengebäck\***  
200 g  
1 kg = 6.95

**- 30 %**

**1.<sup>39</sup>**

statt 1.99



**Lindt Lindor Beutel\***  
versch. Sorten  
99 – 100 g  
1 kg = 25.15 – 24.90

**- 32 %**

**2.<sup>49</sup>**

statt 3.69



**Coppenrath & Wiese  
Unsere Klassiker\***  
versch. Sorten  
780 g  
1 kg = 11.38  
\*\*\* tiefgekühlt

**- 36 %**

**8.<sup>88</sup>**

statt 13.99



Nur bei **Netto**

**FINTON'S Schokotatzen\***  
250 g  
1 kg = 6.76

**- 15 %**

**1.<sup>69</sup>**

UVP = 1.99



**Kathi Blechkuchen\***  
versch. Sorten  
450 – 500 g  
1 kg = 7.75 – 6.98  
\*\*\* tiefgekühlt

**- 12 %**

**3.<sup>49</sup>**

UVP = 3.99



**Jacobs Cappuccino\***  
versch. Sorten  
400 – 500 g  
App: 1 kg = 6.48 – 5.18  
1 kg = 7.48 – 5.98

**- 30 %**

**2.<sup>99</sup>**

UVP = 4.29

**- 39 %**

**APP-PREIS <sup>\*)</sup>**  
**2.<sup>59</sup>**



**Schwartau Samt oder Extra Konfitüre\***  
versch. Sorten  
270 – 340 g  
1 kg = 7.37 – 5.85

**- 26 %**

**1.<sup>99</sup>**

statt 2.69



**Mövenpick Gourmet Frühstück\***  
versch. Sorten  
250 g  
1 kg = 7.96

**- 23 %**

**1.<sup>99</sup>**

UVP = 2.59



**Bienenwirtschaft Meissen Blütentracht Honig\***  
versch. Sorten  
1 kg

**- 30 %**

**6.<sup>99</sup>**

UVP = 9.99



**Grafschafter Goldsaft Zuckerrübensirup\***  
450 g  
1 kg = 3.09

**- 22 %**

**1.<sup>39</sup>**

statt 1.79







**Die Thüringer Wurst im Glas\***  
versch. Sorten  
130 g  
1 kg = 14.54

**Aktion**

**1.<sup>89</sup>**



Nur bei **Netto**

**Bakersfield Bauernbrötchen\***  
360 g  
1 kg = 2.19

**- 20 %**

**0.<sup>79</sup>**

statt 0.99



**Jacobs Krönung\***  
versch. Sorten  
gemahlen oder ganze Kaffeebohne  
500 g  
1 kg = 9.76

**- 38 %**

**4.<sup>88</sup>**

statt 7.99



**Ben's Express XXL Langkorn- oder Basmati-Reis\***  
450 g  
1 kg = 6.64

**- 25 %**

**2.<sup>99</sup>**

UVP = 3.99



**Delverde Pasta\***  
versch. Sorten  
1 kg

**- 50 %**

**1.<sup>89</sup>**

UVP = 3.78



**Knorr Schlemmer-sauce\***  
versch. Sorten  
250 ml  
1 Liter = 3.96

**- 41 %**

**0.<sup>99</sup>**

statt 1.69



**HELA Gewürz Ketchup\***  
versch. Sorten  
800 ml  
1 Liter = 2.86

**- 32 %**

**2.<sup>29</sup>**

statt 3.39



**Mylos Griechisches Natives Olivenöl\***  
500 ml  
1 Liter = 13.58

**- 24 %**

**6.<sup>79</sup>**

UVP = 8.99



**Maggi Guten Appetit Suppe\***  
versch. Sorten  
38 - 100 g  
1 kg = 20.79 - 7.90

**- 20 %**

**0.<sup>79</sup>**

statt 0.99



**Original Schulküchen Tomatensoße\***  
800 g  
1 kg = 4.36

**- 12 %**

**3.<sup>49</sup>**

UVP = 3.99



**Sonnen Bassermann Kartoffel mal anders\***  
versch. Sorten  
400 g  
1 kg = 6.23

**- 16 %**

**2.<sup>49</sup>**

UVP = 2.99





ab **MO** 09.12.



BIS ZU

**48%**

**SPAREN**



**Senseo Kaffee pads\***  
versch. Sorten  
111 g  
1 kg = 16.13

- 45 %

**1.<sup>79</sup>**

statt 3.29



**Teekanne Kräuter- und Früchtetee\***  
versch. Sorten  
75 - 175 g  
1 kg = 31.87 - 13.66

- 27 %

**2.<sup>39</sup>**

UVP = 3.29



**funny-frisch Chipsfrisch\***  
versch. Sorten  
150 g  
1 kg = 7.40

- 44 %

**1.<sup>11</sup>**

UVP = 1.99



**funny-frisch Jumpys, Cornados oder Ringli\***  
versch. Sorten  
75 - 100 g  
1 kg = 14.80 - 11.10

- 41 %

**1.<sup>11</sup>**

statt 1.89



**TUC Mini\***  
versch. Sorten  
120 g  
1 kg = 14.92

**Aktion**

**1.<sup>79</sup>**



**Lorenz Snack-Hits Knabber-Mix\***  
280 g  
1 kg = 8.89

- 24 %

**2.<sup>49</sup>**

statt 3.29



**Farmer's Snack Datteln\***  
500 g  
1 kg = 7.98

- 27 %

**3.<sup>99</sup>**

UVP = 5.49



**Ültje Erdnusskerne\***  
versch. Sorten  
180 g  
1 kg = 9.39

- 32 %

**1.<sup>69</sup>**

statt 2.49



**Vipa Classic\***  
0,75 Liter  
1 Liter = 2.65

**Aktion**

**1.<sup>99</sup>**



**Robby Bubble Sekt\***  
versch. Sorten  
0,75 Liter  
1 Liter = 3.32

- 26 %

**2.<sup>49</sup>**

UVP = 3.39



**Faber Sekt oder Light Live Limoncello Sprizz\***  
0,75 Liter  
1 Liter = 3.99

- 18 %

**2.<sup>99</sup>**

UVP = 3.69







**Edelnuss  
Beutel\***  
versch. Sorten  
200 g  
1 kg = 12.95

**Aktion**

**2.<sup>59</sup>**

statt 2.79



**gratis**

**Zetti  
bambina  
Schokolade\***  
versch. Sorten  
3 x 90 – 100 g  
1 Tafel = 1.69  
1 kg = 12.52 – 11.27



**2 + 1 gratis**

**3.<sup>38</sup>**

statt 5.07



**KitKat, Smarties  
oder Lion  
Minibeutel\***  
187 – 234 g  
1 kg = 13.32 – 10.64

**- 44 %**

**2.<sup>49</sup>**

statt 4.49



**Ferrero  
Rocher  
26 + 4 gratis\***  
375 g  
1 kg = 15.97

**- 14 %**

**5.<sup>99</sup>**

statt 6.99



**Milka  
Pralinen\***  
versch. Sorten  
110 g  
1 kg = 14.45

**- 43 %**

**1.<sup>59</sup>**

statt 2.79



**Schogetten\***  
versch. Sorten  
100 g  
1 kg = 9.90

**- 33 %**

**0.<sup>99</sup>**

statt 1.49



**Choco Crossies  
oder  
Choclait Chips\***  
versch. Sorten  
115 – 150 g  
1 kg = 15.57 – 11.93

**- 48 %**

**1.<sup>79</sup>**

statt 3.49



**Ritter Sport  
Nuss- oder  
Kakaoklasse\***  
versch. Sorten  
100 g  
1 kg = 14.90

**- 32 %**

**1.<sup>49</sup>**

statt 2.19

**Gewinnen Sie mit MON CHERI und Netto einen Fiat 500E**



Abbildung ähnlich



**Mon Chéri\***  
157 g  
1 kg = 15.86

**- 32 %**

**2.<sup>49</sup>**

UVP = 3.69

Jetzt QR-Code scannen  
und direkt teilnehmen

**JETZT teilnehmen unter [www.ferrero-handzettel.de/netto-mon-cheri](http://www.ferrero-handzettel.de/netto-mon-cheri)**

Teilnahme ab 18 Jahren. Mehrfachteilnahme ausgeschlossen. Teilnahmeschluss ist der 15.12.2024. Gift nur für Teilnehmer aus Mecklenburg-Vorpommern, Hamburg, Niedersachsen, Berlin, Brandenburg, Sachsen, Sachsen-Anhalt und Schleswig-Holstein. Nur eine Teilnahme pro Person.



**Montag 09.12. – Samstag 14.12.**



15





ab **MO** 09.12.



**Wiltener Gebirgskräuter\***  
30 % Vol.  
0,7 Liter  
1 Liter = 7.84

**- 28 %**  
**5.<sup>49</sup>**  
UVP = 7.69



**Southern Comfort\***  
35 % Vol.  
0,7 Liter  
1 Liter = 14.27

**- 28 %**  
**9.<sup>99</sup>**  
UVP = 13.99



**Captain Morgan Spiced Gold** oder **Dark Rum\***  
35 - 40 % Vol.  
0,7 Liter  
1 Liter = 14.27

**- 23 %**  
**9.<sup>99</sup>**  
UVP = 12.99



**Wurzelpeter Kräuterlikör\***  
30 % Vol.  
0,7 Liter  
1 Liter = 8.56

**- 14 %**  
**5.<sup>99</sup>**  
UVP = 6.99



**Original Lehment Rostocker Doppelkummel\***  
38 % Vol.  
0,7 Liter  
1 Liter = 11.41

**- 27 %**  
**7.<sup>99</sup>**  
UVP = 10.99



**Kleiner Feigling Original, Cookie Vanilla** oder **Coco Bisquit\***  
15 - 20 % Vol.  
0,5 Liter  
1 Liter = 11.98

**- 25 %**  
**5.<sup>99</sup>**  
UVP = 7.99



**Nordbrand Nordhausen Cocktails\***  
versch. Sorten  
15 % Vol.  
0,7 Liter  
1 Liter = 5.70

**- 20 %**  
**3.<sup>99</sup>**  
UVP = 4.99



**Echter Nordhäuser Doppelkorn\***  
38 % Vol.  
0,7 Liter  
1 Liter = 8.56

**- 25 %**  
**5.<sup>99</sup>**  
statt 7.99



Nur bei **Netto**

**Splish Limonade Orange, Cola** oder **Cola Zero\***  
1,5 Liter  
zzgl. 0.25 Pfand  
App: 1 Liter = 0.26  
1 Liter = 0.33

**- 24 %**  
**0.<sup>49</sup>**  
statt 0.65

**- 40 %**  
**APP-PREIS \*)**  
**0.<sup>39</sup>**



Nur bei **Netto**

**KINGSWAY Multivitamin Mehrfruchtsaftgetränk\***  
1,5 Liter  
zzgl. 0.25 Pfand  
1 Liter = 0.66

**- 31 %**  
**0.<sup>99</sup>**  
statt 1.45



**Sternburg Export\***  
20 x 0,5 Liter  
zzgl. 3.10 Pfand  
10 Liter  
1 Liter = 0.75

**- 25 %**  
**7.<sup>49</sup>**  
UVP = 9.99







**Meister Proper Allzweckreiniger Frühlings-erwachen\***  
1 Liter

**- 21 %**  
**1.79**  
UVP = 2.29



**Lenor Weichspüler\***  
versch. Sorten  
32 - 38 WL  
1WL = 0.07 - 0.06

**- 21 %**  
**1.99**  
statt 2.55



**Lenor Waschmittel\***  
versch. Sorten  
76 - 100 WL  
1WL = 0.25 - 0.19

**- 17 %**  
**18.99**  
UVP = 22.99



**Meister Proper Bad- oder Küchenreiniger\***  
800 ml  
1 Liter = 3.12

**- 10 %**  
**2.49**  
UVP = 2.79



**Fairy Spülmittel in der Vorratsgröße\***  
versch. Sorten  
900 ml  
1 Liter = 2.99

**- 10 %**  
**2.69**  
UVP = 2.99



**Febreze Luftfrischer im 2er-Pack oder Bad Luftfrischer im 2er-Pack\***  
versch. Sorten  
2 x 185 ml, 370 ml  
oder 2 x 7,5 ml, 15 ml  
1 Liter = 399.34 - 16.19

**- 25 %**  
**5.99**  
UVP = 7.99



**Head & Shoulders Anti-Schuppen Shampoo\***  
versch. Sorten  
800 ml  
1 Liter = 12.49

**- 16 %**  
**9.99**  
UVP = 11.99



**blend-a-med Zahnpaste Extra Frisch Clean im 2er-Pack\***  
2 x 75 ml, 150 ml  
1 Liter = 12.60

**- 20 %**  
**1.89**  
UVP = 2.39



**Swiffer Pink Staubmagnet Starter-Set**  
bestehend aus Griff und 7 Tüchern oder **9er-Pack Nachfüllpackung\***  
Packung oder 9 Stück  
1 Stück = 0.61

**- 21 %**  
**5.49**  
UVP = 6.99



**Swiffer Pink Bodenwischer Starter-Set\***  
bestehend aus Bodenstab, 4 Trockentüchern und 4 Wet-Wischtüchern, Packung

**- 16 %**  
**9.99**  
UVP = 11.99

### 3.- SOFORTRABATT

erhältst du beim Kauf von mindestens 2 Produkten der abgebildeten Marken im Wert von 15,- gegen Vorlage dieses Coupons an der Kasse. Nicht alle abgebildeten Artikel jederzeit vorrätig. Nur gültig für die auf diesem Coupon gezeigten Marken: always, Ariel, Blend-a-dent, Blend-a-med, Fairy, Gillette, Venus, head & shoulders, Lenor, Meister Proper, Oral-B, Pantene Pro-V, Pampers und Swiffer. Nicht mit anderen Coupons kombinierbar und nur im Original gültig. Veröffentlichungen und Vervielfältigungen sind untersagt. Keine Barauszahlung. Gültig vom 09.12. - 14.12.24. Gilt für die teilnehmenden Marken (außer Probier- und Testgrößen).



#GemeinsamStärker  
FÜR EIN BESSERES MORGEN

Gemeinsam für mehr soziale Gerechtigkeit  
**1 PRODUKT = 1 SPENDE<sup>2</sup>**  
u.a. für Unterstützungs- und Freizeitangebote von sozial benachteiligten Kindern

WIR HELFEN KINDERN

<sup>2</sup>Für jedes P&G-Produkt, das Sie im Aktionszeitraum 09.12. - 14.12.2024 kaufen, spendet P&G 1 Cent an die „Stiftung RTL - Wir helfen Kindern e.V.“

Kombiniere selbst:



Montag 09.12. - Samstag 14.12.





ab **MO** 09.12.



**NICO Bengalfeuers\***  
4 versch. Farben

**3.<sup>49</sup>**  
Stück



**3er-Pack**



**NICO 3er-Pack Tischbomben Disco Night\***  
versch. Sorten

**3.<sup>99</sup>**  
Packung



**NICO Bengalische Riesenfackeln\***

**2.<sup>99</sup>**  
Packung



**XXL-Pack**

**NICO Little Smackers XXL-Pack mit 80 großen Knallererbsen\***  
8 Dosen à 10 Stück

**2.<sup>99</sup>**  
Packung



**3er-Pack**

**NICO 3er-Pack Hummelflug\***

**2.<sup>49</sup>**  
Packung



**3er-Pack**

**NICO 150er-Pack Silber-Knallteufel\***

**2.<sup>49</sup>**  
Packung

**% SUPER DEAL %**



**4er-Pack**

**NICO 4er-Pack Tischbomben Crazy Party\***



**4er-Pack**

**4.-**  
Packung



**7-tlg.**



**NICO Silverster Countdown 7-tlg.\***  
Jugend-Sortiment

**4.<sup>99</sup>**  
Packung

Aktionsartikel stehen oft nur in begrenzter Anzahl zur Verfügung und können daher schon am ersten Aktionstag vergriffen sein. Es besteht keine Mitnahmegarantie. Wir bitten um Verständnis. Keine Non-Food-Artikel im Netto-Markt 10405 Berlin-Prenzlauer Berg, Belforter Str. 20 erhältlich.





32er-Pack

NICO  
32er-Pack  
Whirling Weasel\*

5.<sup>99</sup>  
Packung



NICO  
Futureland\*  
Box mit 11 Fontänen

9.<sup>99</sup>  
Packung



12-tlg.

NICO  
Einhorn-Mix  
Jugend-Box 12-tlg.\*

5.<sup>99</sup>  
Packung

# KNALLER, KRACHER

## Partyspass



NICO  
Einhorn Knallerbsen\*  
4 x 10 Stück

2.<sup>49</sup>  
Packung



5er-Pack

NICO  
5er-Pack  
Unicorn  
Fountains\*

4.<sup>99</sup>  
Packung



4er-Pack

NICO  
4er-Pack  
Einhorn Knallbonbons\*

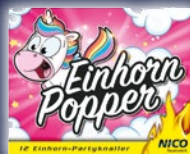
3.<sup>99</sup>  
Packung



4er-Pack

NICO  
4er-Pack  
Einhorn Party\*

3.<sup>99</sup>  
Packung



12er-Pack

NICO  
12er-Pack  
Einhorn Popper  
Partyknaller\*

2.<sup>99</sup>  
Packung



NICO  
Einhorn Action  
Jugend-Sortiment\*

4.<sup>99</sup>  
Packung



Montag 09.12. - Samstag 14.12.





ab **MO** 09.12.



20-tlg.

NICO Party Banger 20-tlg.\*

**3.<sup>99</sup>**  
Packung



4er-Pack

NICO 4er-Pack Knallbonbons\* 22 cm

**3.<sup>99</sup>**  
Packung



2er-Pack

NICO 2er-Pack Tischbomben Cheers\*

**4.<sup>99</sup>**  
Packung

4er-Pack



NICO 4er-Pack Konfetti Knallbonbons\*

**3.<sup>99</sup>**  
Packung

4er-Pack



NICO 4er-Pack Rumble in the Jungle\*

**3.<sup>99</sup>**  
Packung

40er-Pack



NICO 40er-Pack Riesen Knallteufel\*

**1.<sup>99</sup>**  
Packung

17-tlg.



NICO Silvester Party 17-tlg.\*

**8.<sup>99</sup>**  
Packung

NICO Riesen Party Bombe\* für eine stimmungsvolle Party, mit üppiger unterhaltensamer Füllung



**4.<sup>99</sup>**  
Packung



NICO Fireblade Bengalische Flamme\*

**4.<sup>99</sup>**  
Stück

**% SUPER DEAL %**



13-tlg.

NICO Zaubertüte 13-tlg. Jugend-Sortiment\*

13-tlg.

**7.-**  
Packung



NICO Eimer Kunterbunt XXL Jugend-Sortiment\*

**5.<sup>99</sup>**  
Packung

Aktionsartikel stehen oft nur in begrenzter Anzahl zur Verfügung und können daher schon am ersten Aktionstag vergriffen sein. Es besteht keine Mitnahmegarantie. Wir bitten um Verständnis. Keine Non-Food-Artikel im Netto-Markt 10405 Berlin-Prenzlauer Berg, Belforter Str. 20 erhältlich.





NICO  
4er-Pack  
Ice-Fontäne\*

**2.<sup>99</sup>**  
Packung



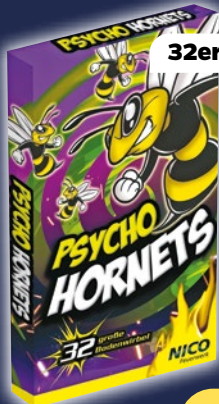
NICO  
Super Sprüher  
Jugend Sortiment  
5-tlg.\*

**4.<sup>99</sup>**  
Packung



NICO  
6er-Pack  
Space Crackler  
Cracklingtüten\*

**0.<sup>99</sup>**  
Packung



NICO  
32er-Pack  
Psycho Hornets  
Hummeln\*

**4.<sup>99</sup>**  
Packung



NICO  
32er-Pack  
Spinning Wasps  
Bienen\*

**3.<sup>99</sup>**  
Packung



NICO  
Riesen Party Popper\*

**2.<sup>99</sup>**  
Packung



NICO  
7er-Pack  
Space Wasteland  
Fontänen\*

**8.<sup>99</sup>**  
Packung



NICO  
Sternen-  
regen\*

**2.<sup>99</sup>**  
Packung



NICO  
„Sau geil“ Jugend-  
sortiment 6-tlg.\*

**3.<sup>99</sup>**  
Packung



NICO  
6er-Pack  
Wachsgießen\*

**1.<sup>99</sup>**  
Packung



2.49



3.49

NICO  
Riesen-  
Wunder-  
kerzen oder  
XXL-  
Wunder-  
kerzen\*  
45 cm

ab  
**2.<sup>49</sup>**  
Stück



**Solange der Vorrat reicht.**

NICO  
Wunderkerzen\*  
30 cm

**+ - 33 %**

APP-PREIS\*\*  
**0.<sup>99</sup>**  
Packung  
statt 1.49





ab **MO** 09.12.



2 Paar = 2.99



2 Paar = 2.99



3.99

**Chenille Mütze, 2er-Pack Chenille Handschuhe oder 2er-Pack Chenille Socken\***

Polyester und Elasthan, Einheitsgröße, versch. Farben

ab **2.99**  
Stück/Pack

ZUM Zuschneiden

2 Paar

**2er-Pack Schafwolle-Einlegesohlen\***  
echte Schafwolle sowie gepolsterte Unterseite aus Latex sorgen für extra Komfort, dank der aufgedruckten Schnittlinien präzise zuschneidbar, Einheitsgröße 36 - 45



**2.99**  
Packung



2 Paar

**2er-Pack Thermo-socken mit ABS-Noppen\***

Polyester und Elasthan, Größen 35/38 - 39/42, versch. Farben

**4.99**  
Packung



**Haussocken\***  
außen: Polyacryl, innen: Polyester, Größen 35/38 - 39/42, versch. Farben

**5.99**  
Paar



Design-variante

mit Antirutsch-Noppen



mit Umschlag

**Filz Hausschuhe\***  
Polyester, TPR-Sohle, Größen 36/37 - 40/41

**8.99**  
Paar



**Aktion**

**6.99**  
Paar

**EVA Clogs mit Textil-Futter\***  
Größen 36/37 - 44/45, versch. Farben



**Damen Hütten-schuhe Teddyfell\***  
mit Kunststoff-Sohle, Größen 36/37 - 40/41, versch. Farben

**8.99**  
Paar

**Herren Hütten-schuhe Teddyfell\***  
mit Kunststoff-Sohle, Größen 41/42 - 45/46

**8.99**  
Paar

Aktionsartikel stehen oft nur in begrenzter Anzahl zur Verfügung und können daher schon am ersten Aktionstag vergriffen sein. Es besteht keine Mitnahmegarantie. Wir bitten um Verständnis. Keine Non-Food-Artikel im Netto-Markt 10405 Berlin-Prenzlauer Berg, Belforter Str. 20 erhältlich.





Design-varianten

### Thermo-Leggings\*

kuschelig weich, innen angeraut, Polyester, Viskose und Elasthan, Größen S/M - 2XL, Farben schwarz, grau oder hellgrau

**7.<sup>99</sup>**  
Stück



Farb-variante

### Winterleggings\*

angeraute, wärmende Innenseite, Polyester und Elasthan, Größen S/M - 2XL, Farben Grau oder Schwarz

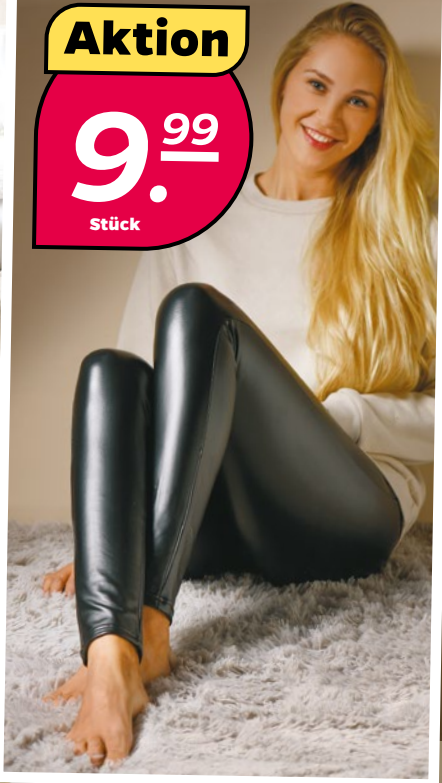
**6.<sup>99</sup>**  
Stück

### Thermo-Leggings „Lederlook“\*\*

innen mit kuscheligem dünnem Fleece, Polyester und Elasthan, Farbe Schwarz, Größen S/M - 2XL

**Aktion**

**9.<sup>99</sup>**  
Stück



### Oversized Kuschel-Hoodie\*

super soft, mit Seitentaschen, Polyester, versch. Farben und Längen:  
• marine - kurz  
• magenta oder grau - lang

**12.<sup>99</sup>**  
Stück



Farb-variante lang



Farb-variante kurz



### Frottee Pyjama\*

Baumwolle und Polyester, Größen S - 2XL, versch. Farben

**12.<sup>99</sup>**  
Packung



S - 2XL

M - 2XL



Montag 09.12. - Samstag 14.12.





ab **DO** 12.12.



OEKO-TEX®  
STANDARD 100  
46215 WOHNSTEIN MITT  
Geprüft auf Schadstoffe  
www.oeko-tex.com/legende/100

**Weihnachtssocken „Fun“\***

Baumwolle, Polyester und Elasthan, Größen 26/30 - 31/35 oder 36/40 - 41/45, versch. Motive

**1.<sup>49</sup>**  
Paar



2er-Pack



**2er-Pack Boxershorts „Fun“\***

Baumwolle und Elasthan, Größen M - 2XL, versch. Designs

**5.<sup>99</sup>**  
Packung



2er-Pack



4er-Pack

**Paw Patrol 2er-Pack Boxershorts oder 4er-Pack Slips\***

Baumwolle oder Baumwolle und Elasthan, Größen 98/104 - 122/128

**6.<sup>99</sup>**  
Packung

**WEIHNACHTSFREUDE  
VERSCHENKEN**



2-tlg.

**Pyjama\***  
Baumwolle und Polyester, Größen M - 2XL

**Aktion**

**14.<sup>99</sup>**  
Packung



**REDGREEN**



**REDGREEN Leder-Handschuhe mit Strick\***

Echtleder (Schaf), Futter Polyester, Größen M - XL

**8.<sup>99</sup>**  
Paar

**Gürtel\***

Länge ca. 120 cm (verstellbar), Farbe Schwarz Polyester, Einheitsgröße



**3.<sup>99</sup>**  
Stück



Aktionsartikel stehen oft nur in begrenzter Anzahl zur Verfügung und können daher schon am ersten Aktionstag vergriffen sein. Es besteht keine Mitnahmegarantie. Wir bitten um Verständnis. Keine Non-Food-Artikel im Netto-Markt 10405 Berlin-Prenzlauer Berg, Belforter Str. 20 erhältlich.



Ø ca. 40 cm



**Deko-Kissen Macaron\***

Polyester, Ø ca. 40 cm, ca. 12 cm Höhe, versch. Farben

**8.<sup>99</sup>**  
Stück



**Lustiges Deko-Kissen\***  
versch. Größen, ca. 35 cm, und Designs

**6.<sup>99</sup>**  
Stück



**kerzen\***  
versch. Ausführungen

**2.<sup>49</sup>**  
Stück/Pack

**Makita E-10730 Bohrer und Schrauben-Set\***

102-tlg., geeignet für Mauerziegel, Metall, Holz, Holz-, Stein- und Metallbohrer Ø ca. 3 - 6,5 mm



**69.<sup>99</sup>**  
Set



**4.99**

**3.99**

**2.99**

**Lesebrille\***  
im Tischdisplay, versch. Modelle und Farben, Dioptrien 1,50 bis 3,00

ab **2.<sup>99</sup>**  
Stück



**Makita Akkuschauber HP488D009\***  
mechanisches 2-Gang-Getriebe, 6-stufige Drehmomenteinstellung, Akkuspannung 18 V Leerlaufdrehzahl 0 - 400/1400 min, max. Drehmoment 42/24 Nm

**179.-**  
Packung

**% SUPER DEAL %**

**Russell Hobbs**  
A BRITISH ICON SINCE 1952

**Russell Hobbs Doppel-Heißluftfritteuse N27290-56S\***

mit 2 x 4,25-Liter-Frittierkörben, antihaftbeschichtet, 8 voreingestellte Programme, Synchronisation der Garzeiten, mit Temperaturregler bis 200 °C, 1800 Watt



**Aktion**

**79.-**  
Packung



**FRISCH.  
GÜNSTIG.  
LECKER.**



**Zitronen\***  
Spanien, Kl. I  
500 g  
1 kg = 1.58

**500 g**

**0.<sup>79</sup>**



**Kiwi gelb\***  
Italien, Kl. I  
Stück

**Stück**

**0.<sup>49</sup>**



**Steckrübe\***  
Deutschland  
1 kg

**1 kg**

**0.<sup>89</sup>**



**Herkunft**  
Schleswig-Holstein



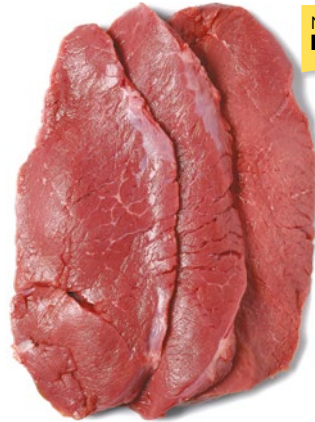
**GO Regio Speisekartoffeln\***  
vorw. festkochend  
Deutschland  
Qualität I  
5 kg  
1 kg = 0.66

**5 kg**

**3.<sup>29</sup>**



**Herkunft**  
Niedersachsen oder  
Mecklenburg-Vorpommern



Nur bei  
**Netto**



**Premieur Frische Kalbschnitzel\***  
pro kg = 19.99

**z. B. 500 g**

**10.-**



**Ganze Putenschenkel\***  
Hkl. A  
pro kg

**pro kg**

**4.<sup>99</sup>**



**Frische Lammkeule mit Knochen\***  
pro kg

**pro kg**

**12.<sup>99</sup>**



Nur bei  
**Netto**

**FARMLÄNDER Schinkenmettwurst\***  
versch. Sorten, 200 g  
1 kg = 9.95

**-28%**

**1.<sup>99</sup>**

**statt 2.79**



**Zimbo Cervelatwurst oder Paprikasalami\***  
200 g  
1 kg = 6.95

**-26%**

**1.<sup>39</sup>**

**statt 1.89**



# HAMMER DONNERSTAG



**Schmalkalden  
Thüringer  
Wurstpack\***  
800 g  
1 kg = 9.99

**Aktion**  
**7.<sup>99</sup>**



**Radeberger  
Sächsischer  
Leberkäse oder  
Römerbraten\***  
100 g  
1 kg = 15.90

**-15%**  
**1.<sup>59</sup>**  
statt 1.89



**Radeberger  
Lachsrauschin-  
schen\***  
100 g  
1 kg = 19.90

**Aktion**  
**1.<sup>99</sup>**



**frija  
Hirtenkäse\***  
250 g  
1 kg = 5.96

**-21%**  
**1.<sup>49</sup>**  
statt 1.89

Nur bei  
Netto



**frija  
Frische  
Schlagsahne  
30 % Fett\***  
200 g  
1 kg = 3.85

**-22%**  
**0.<sup>77</sup>**  
statt 0.99

Nur bei  
Netto



**Löwendorfer  
10er-Pack  
Bodenhaltung  
Eier\***  
10 Stück  
1 Stück = 0.16

**-20%**  
**1.<sup>59</sup>**  
UVP = 1.99



**Brunch\***  
versch. Sorten  
185 g  
1 kg = 6.43

**-37%**  
**1.<sup>19</sup>**  
statt 1.89



**FINTON'S  
Neapolitaner\***  
4 x 65 g  
260 g  
1 kg = 4.96

Nur bei  
Netto

**-18%**  
**1.<sup>29</sup>**  
statt 1.59



**Premier  
Knusperente\***  
320 g  
1 kg = 10.40  
\*\*\* tiefgekühlt

**-33%**  
**3.<sup>33</sup>**  
statt 4.99



**Premier  
Barbarie  
Entenbrustfliet\***  
300 g  
1 kg = 14.80  
\*\*\* tiefgekühlt



**-24%**  
**4.<sup>44</sup>**  
statt 5.90



**Harry  
1688 unser  
Mildes\***  
500 g  
App: 1 kg = 1.98  
1 kg = 2.98

**-21%**  
**1.<sup>49</sup>**  
statt 1.89

**-47%**

**APP-PREIS\***  
**0.<sup>99</sup>**



**BIS ZU 40% SPAREN**



**EWU Soljanka\***  
700 ml  
1 Liter = 3.27

- 23 %

**2.<sup>29</sup>**

statt 2.99



**Miracoli Fertiggericht Spaghetti\***  
5 Portionen  
616 g  
1 kg = 4.85

- 33 %

**2.<sup>99</sup>**

statt 4.49



- 40 %

**0.<sup>59</sup>**

statt 0.99

**Knorr Fix\***  
versch. Sorten  
27 - 70 g  
1 kg = 21.85 - 8.43



**Maggi 5 Minuten Terrine oder Asia Noodle Cup Bechersnack\***  
versch. Sorten  
47 - 71 g  
1 kg = 21.06 - 13.94

- 33 %

**0.<sup>99</sup>**

UVP = 1.49



**1 Liter**

**1.<sup>99</sup>**

**Bautz'ner Senf Eimer\***  
1 Liter



30% GRATIS

30% GRATIS



**Aktion**

**5.<sup>99</sup>**

statt 6.39

**Lindt Lindor Kugeln +30 % gratis\***  
versch. Sorten  
250 g  
1 kg = 23.96



1 kg

**Mühlhäuser Thüringer Pflaumenmus\***  
1 kg

- 12 %

**3.<sup>49</sup>**

UVP = 3.99



1 kg

**nutella\***  
1 kg

**5.<sup>99</sup>**

UVP = 6.39



**Dr. Oetker Premium Backmischung\***  
versch. Sorten  
385 - 435 g  
1 kg = 7.77 - 6.87

- 14 %

**2.<sup>99</sup>**

statt 3.49



**RUF Süße Gerichte\***  
versch. Sorten  
92 - 125 g  
1 kg = 8.59 - 6.32



- 20 %

**0.<sup>79</sup>**

statt 0.99



# HAMMER DONNERSTAG



**Cape Safari\***  
versch. Sorten  
3 Liter  
1 Liter = 1.33

- 24 %

**3.<sup>99</sup>**

statt 5.29



**Baden  
Müller-Thurgau\***  
1 Liter

- 23 %

**2.<sup>29</sup>**

statt 2.99



**Baden  
Trollinger mit  
Lemberger\***  
1 Liter

- 34 %

**2.<sup>99</sup>**

statt 4.59



**Chantré  
Weinbrand  
oder Crème\***  
15 - 36 % Vol.  
0,7 Liter  
1 Liter = 9.27

- 27 %

**6.<sup>49</sup>**

statt 8.99



**Licor 43  
Crème Brûlée  
oder  
Original\***  
16 - 31 % Vol.  
0,7 Liter  
1 Liter = 18.56

- 18 %

**12.<sup>99</sup>**

UVP = 15.99



**Teacher's  
Highland Cream  
Blended Scotch  
Whisky\***  
40 % Vol.  
0,7 Liter  
1 Liter = 14.27

- 16 %

**9.<sup>99</sup>**

UVP = 11.99



**Coca-Cola,  
Coca-Cola Zero  
oder Fanta\***  
6 x 0,33 Liter  
zzgl. 1.50 Pfand  
1,98 Liter  
1 Flasche = 0.95  
zzgl. 0.25 Pfand  
1 Liter = 1.76

- 18 %

**3.<sup>50</sup>**

UVP = 4.29



**Branik\***  
1,5 Liter  
zzgl. 0.25 Pfand  
1 Liter = 1.13

- 10 %

**1.<sup>69</sup>**

UVP = 1.89



**Krombacher  
Pils\***  
20 x 0,5 Liter  
zzgl. 3.10 Pfand  
10 Liter  
1 Liter = 1.10

- 35 %

**10.<sup>99</sup>**

UVP = 16.99

## NETTO-EIGENMARKE:



**AMPER  
Energy Drink\***  
versch. Sorten  
0,5 Liter  
zzgl. 0.25 Pfand  
1 Liter = 1.58

0,5 Liter

**0.<sup>79</sup>**

SPARE JETZT  
**46 %**  
MIT DEINEN NETTO  
EIGENMARKEN

## MARKEN-VIELFALT:



**Monster  
Energy Drink\***  
versch. Sorten  
0,5 Liter  
zzgl. 0.25 Pfand  
1 Liter = 2.98

0,5 Liter

**1.<sup>49</sup>**



ab **DO** 12.12.

**DIE MENGE MACHT'S**



**FARMLÄNDER Mini-Salami 5er-Pack\***  
2 x 125 g  
1 Packung = 2.39  
1 kg = 14.-

**2 Packungen**  
**3.<sup>50</sup>**  
statt **4.78**



**FARMLÄNDER Schinkenwürfel\***  
2 x 250 g  
1 Packung = 2.49  
1 kg = 7.-

**2 Packungen**  
**3.<sup>50</sup>**  
statt **4.98**



**frija Mozzarella gerieben\***  
2 x 250 g  
45 % Fett i.Tr.  
1 Packung = 1.99  
1 kg = 6.-

**2 Packungen**  
**3.-**  
statt **3.98**



**frija Pudding Schoko oder Vanille\***  
4 x 200 g  
1 Stück = 0.35  
1 kg = 1.25

**4 Stück**  
**1.-**  
UVP = **1.40**



**Hemme Fruchtjoghurt\***  
versch. Sorten  
3 x 200 g  
1 Stück = 0.89  
1 kg = 3.33

**3 Stück**  
**2.-**  
statt **2.67**



**Espresso Mayonnaise\***  
3 x 125 ml  
1 Stück = 0.99  
1 Liter = 5.33

**3 Stück**  
**2.-**  
statt **2.98**



**GO BIO Hafercookies Vollmilch\***  
2 x 200 g  
1 Packung = 2.29  
1 kg = 7.50

**2 Packungen**  
**4.-**  
statt **4.58**



**Bakersfield Bäckerbrötchen\***  
2 x 360 g  
1 Packung = 0.99  
1 kg = 2.08

**2 Packungen**  
**1.<sup>50</sup>**  
UVP = **1.98**



**Tante Fanny Weihnachts-teig\***  
versch. Sorten  
2 x 350 - 400 g  
1 Packung = 2.79  
1 kg = 6.42 - 5.62

**2 Packungen**  
**4.<sup>50</sup>**  
statt **5.58**





**HARVEST BEST Geröstete Paprika\***  
 ATG 2 x 310 g  
 2 x 580 ml  
 1 Glas = 2.09  
 1 kg = 4.84

**2 Gläser**

**3.-**

**statt 4.18**



**HARVEST BEST Junge Erbsen fein mit Möhren\***  
 6 x ATG 420 g  
 6 x 720 ml  
 1 Glas = 1.79  
 1 kg = 3.18

**6 Gläser**

**8.-**

**statt 10.74**



**HARVEST BEST Pflaumen\***  
 halbe Frucht  
 6 x ATG 385 g  
 6 x 720 ml  
 1 Glas = 1.39  
 1 kg = 2.60

**6 Gläser**

**6.-**

**statt 8.34**



**Das Letscho\***  
 2 x 670 g  
 1 Glas = 1.39  
 1 kg = 1.49

**2 Gläser**

**2.-**

**statt 2.78**



**Haribo Fruchtgummi\***  
 versch. Sorten  
 5 x 160 - 175 g  
 1 Packung = 1.19  
 1 kg = 5.- - 4.57

**5 Packungen**

**4.-**

**statt 5.95**



**Lambrusco\***  
 3 x 0,75 Liter  
 1 Flasche = 2.79  
 1 Liter = 2.67

**3 Flaschen**

**6.-**

**statt 8.37**



**SHIRO oder Pussycat Nature Hunde- oder Katzennassnahrung\***  
 versch. Sorten  
 5 x 400 g  
 1 Dose = 1.49  
 1 kg = 2.50

**5 Dosen**

**5.-**

**statt 7.45**



**Neu im Sortiment**

**SHIRO Classic Kaustangen unwickelt mit Ente oder Huhn\***  
 3 x 100 g  
 1 Packung = 1.69  
 1 kg = 13.33

**3 Packungen**

**4.-**

**statt 5.07**



**Gerolsteiner Mineralwasser\***  
 versch. Sorten  
 6 x 1,5 Liter  
 zzgl. 1.50 Pfand  
 1 Flasche = 0.99  
 zzgl. 0.25 Pfand  
 1 Liter = 0.44

**6 Flaschen**

**4.-**

**UVP = 5.94**



**KNALLER  
WOCHENENDE**

**FR & SA** 13.12. - 14.12.



die  
**ROSTOCKER**

**Die Rostocker  
Spanferkel-  
krustenbraten  
aus der Schulter\***  
gepökelt, pro kg

**-20%**

**7.<sup>99</sup>**

**UVP = 9.99**



**Physalisbeeren\***  
Kolumbien, Kl. I  
125 g  
1 kg = 11.92

**125 g**

**1.<sup>49</sup>**



Nur bei  
**Netto**



**frija  
Gouda in Scheiben\***  
48 % Fett i.Tr., 400 g  
1 kg = 4.98

**-33%**

**1.<sup>99</sup>**

**statt 2.99**



**Pfanni  
Kartoffel-  
Fertigericht\***  
versch. Sorten, 400 g  
1 kg = 3.10

**-50%**

**1.<sup>24</sup>**

**statt 2.49**

**BIS ZU  
50%  
SPAREN**



**Raps-Speiseöl  
aus Nord-  
deutschland\***  
500 ml  
1 Liter = 4.98

**-32%**

**2.<sup>49</sup>**

**statt 3.69**



**Ehrmann  
Grand Dessert\***  
versch. Sorten  
190 g  
1 kg = 2.58

**-50%**

**0.<sup>49</sup>**

**statt 0.99**



**Merci  
Tafel\***  
versch. Sorten, 100 - 112 g  
1 kg = 11.10 - 9.91

**-34%**

**1.<sup>11</sup>**

**statt 1.69**



Nur bei  
**Netto**

**Samelle  
Küchenrolle\***  
4 x 64 Blatt  
App: 1 Rolle = 0.50  
1 Rolle = 0.57

**+ -30%**

**APP-PREIS\*\*)**

**1.<sup>99</sup>**

**-21%**

**2.<sup>25</sup>**

**statt 2.85**

Woche 50/24 · Gültig vom 09.12. - 14.12.2024.  
Ausgenommen „Angebot des Monats“. a) Angebot ausschließlich für Nutzer der Netto+ App. Es gelten die Angebots- und Couponbedingungen in der Netto+ App. Mehr Infos unter netto.de/nettoplus  
\*Alle Artikel sind, soweit nicht anders ausgewiesen, ausschließlich im Netto-Markt und nur in handelsüblichen Mengen erhältlich, solange der Vorrat reicht. Sollten aufgrund unerwartet hoher Nachfrage bestimmte Aktionsartikel bereits am ersten Tag vergriffen sein, so bitten wir um dein Verständnis. Es besteht keine Mitnahmegarantie. Alle Angaben ohne Gewähr. Irrtümer vorbehalten, keine Haftung bei Druckfehlern. Alle Preise in Euro. Alle Artikel ohne Dekoration erhältlich. Codenr. der Öko-Kontrollstelle: DE-ÖKO-001, Netto ApS & Co. KG, Preetzer Str. 22, 17153 Stavenhagen.  
Service E-Mail: service@netto.de oder Kundenservice-Kontaktformular unter service.netto.de

**Netto**



Nur bei  
**Netto**



**Für Dich**  
aus deiner Region



**GO REGIO**

**DEINE NACHHALTIGE REGIO-EIGENMARKE**



**#ECHTNETTOHIER**





# REGIONALITÄT UND SAISONALITÄT

Unser GO Regio Sortiment sieht jeden Monat ein bisschen anders aus.

Um lange Transportwege zu vermeiden gibt es unser regionales Obst und Gemüse nur, wenn die Saison für unsere deutschen Bauern beginnt. Dadurch ist es nicht nur superlecker, sondern auch besonders frisch.



	01 JANUAR	02 FEBRUAR	03 MÄRZ	04 APRIL	05 MAI	06 JUNI	07 JULI	08 AUGUST	09 SEPTEMBER	10 OKTOBER	11 NOVEMBER	12 DEZEMBER
<b>Eisbergsalat, Mini Romana</b> Behr, Elo												
<b>Erdbeeren</b> Elo, Mecklenburger Frische, Faby												
<b>Zwetschen</b> Faby, Veos												
<b>Kirschen</b> Faby, Veos												
<b>Tomaten</b> Werder Frucht, Wittenberg Gemüse												
<b>Heidelbeeren</b> Faby, Jakobs-Höfe Beelitz												
<b>Rucola</b> Behr, Elo												
<b>Jonagold, Elstar</b> Peter Stechmann Obstgroßhandel GmbH Faby, Veos												
<b>Möhren</b> Behr, Küstengemüse												
<b>Spargel</b> Jakobs-Höfe Beelitz, Spargel & Beerengemüse Beelitz Vertriebs GmbH												
<b>Chicorée</b> SL Schwanteland GmbH												
<b>Brokkoli</b> Behr, Elo												
<b>Spitzkohl</b> Elo, Küstengemüse												
<b>Speisekartoffeln</b> Deyerling, Norika												







Erzeugergroßmarkt Langförden-Oldenburg

## DEIN GO REGIO LIEFERANT FÜR BEEREN- FRÜCHTE UND GEMÜSE

### Was sind die Besonderheiten des Unternehmens aus Ihrer Sicht?

- Erntezeitraum von April bis November
- langjährige Erfahrung, kurze Wege und flache Hierarchien
- hoher Qualitätsanspruch und garantierte Frische
- Kooperation mit regionalen Produzenten und Partnern



SL Schwanteland GmbH

## DEIN GO REGIO LIEFERANT FÜR CHICORÉE

### Wieso ist eine regionale Lieferung für Sie wichtig?

- Umweltfreundlichkeit
- kurze Wege
- Frischeerhaltung
- Qualitätserhaltung

Peter Stechmann  
Obstgroßhandel GmbH

## DEIN GO REGIO LIEFERANT FÜR ELSTAR

### Was sind die Besonderheiten des Unternehmens aus Ihrer Sicht?

- 1926 gegründetes Familienunternehmen
- Sitz im Alten Land, dem größten geschlossenen Obstanbaugebiet Nordeuropas
- Qualitätserhaltung
- kurze Lieferketten





# REGIONALE VIELFALT BEI UNS SCHON SEIT 1990

Regionale Produkte sorgen nicht nur für kurze Lieferwege, sondern stärken auch die heimische Wirtschaft durch regionale Partnerschaften. Diese Werte spiegeln sich auch in unserer Netto Eigenmarke GO Regio wider.



Durch unser saisonales und regionales Obst und Gemüse verhindern wir lange Transportwege und unterstützen Bauern von hier, ohne auf eine Angebotsvielfalt zu verzichten. Denn aufgrund unserer Vielfalt an regionalen Produkten wurden wir schon mehrere Jahre in Folge von unseren Kunden mit Platz 1 bei der Kundenzufriedenheit ausgezeichnet.

Nur bei  
**Netto**



Kundenmonitor®  
Deutschland 2023

**Platz 1**

**Kundenzufriedenheit  
bei der Angebotsvielfalt  
regionaler Produkte**

Branche:  
Lebensmitteldiscounter

Weitere Informationen unter:  
[www.kundenmonitor.de/23-026-1](http://www.kundenmonitor.de/23-026-1)

**ENTDECKE UNSERE REGIONALEN EIGENMARKEN**





**#echtnettohier**



# **HO, HO, HOL DIR DEINEN WEIHNACHTSJOB.**

Bewirb dich jetzt als  
**Aushilfe (m/w/d)**  
**Verkäufer (m/w/d)**  
**Schichtleiter (m/w/d)**  
**Marktleiter (m/w/d)**

