

tchibo.de

 Tchibo

**RAUS IN
DIE NATUR**

Neu ab 31.12. in Ihrer Filiale, im Supermarkt und auf [tchibo.de](https://www.tchibo.de)

RAUS IN DIE NATUR

Sie lieben Winterspaziergänge und können es kaum erwarten, die Natur mit all ihren Facetten zu entdecken? Unsere Winter-Active-Wear macht Ihren Ausflug an der frischen Luft auch an frostigen Tagen zu einem ganz besonderen Erlebnis. Worauf warten Sie noch? Ziehen Sie sich mit uns warm an und bleiben Sie aktiv!

Alle Artikel
online &
in der Filiale
bestellbar



Kapuzen-Fleecejacke

2 Eingriffstaschen mit Reißverschluss. 100% Polyester. Gr. XS 32/34 - XL 48/50. Blau
35 201 655
19⁹⁹



Fleece-Handschuhe

Atmungsaktiv, feuchtigkeitstransportierend und schnelltrocknend durch DryActive Plus-Ausrüstung. 100% Polyester (Mikrofaser). Gr. 6,5, 7,5, 8,5, 9,5. Blue denim
35 201 675
6⁹⁹

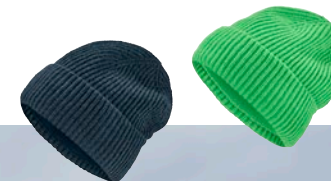
Strickfleece-Jacke

2-Wege-Frontreißverschluss mit Kinnschutz. Angerundete, längere Rückenpartie. 100% Polyester. Gr. XS 32/34 - XXL 52/54. Grün meliert **35 201 659** | **Exklusiv online**
Blau meliert **35 201 657** | **Exklusiv online**
Je **29⁹⁹**



Strickmütze

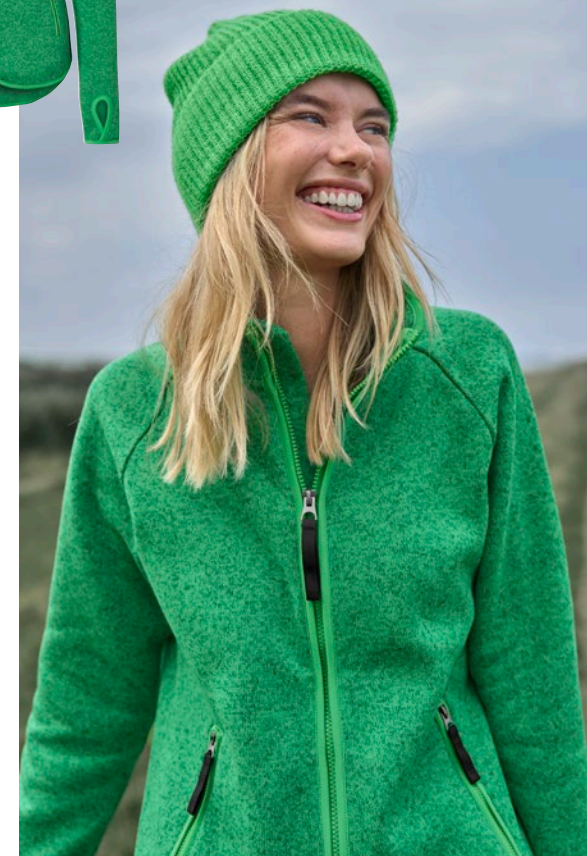
Mit Krempe. 83% Polyacryl, 11% Polyester, 6% Polyamid. Futter 100% Polyester (Mikrofaser). Grün meliert **35 201 623**
Dunkelblau meliert **35 201 620**
Je **9⁹⁹**



Windprotection-Handschuhe

Mit recyceltem Material


Atmungsaktiv, feuchtigkeitstransportierend und schnelltrocknend durch DryActive Plus-Ausrüstung. Touchscreen-kompatibel. 100% Polyester (recycelt). Stulpe 92% Polyester (recycelt), 8% Elasthan (Creora®). Gr. 6,5, 7,5, 8,5, 9,5. Schwarz
35 201 668
9⁹⁹



**+++ NEU UND FÜR ALLE: UNSER SPORT-SORTIMENT
AB JETZT DAUERHAFT AUF TCHIBO.DE +++**

Oversized Teddy-Mantel

2-Wege-Reißverschluss mit Kinnschutz.

Känguru-Tasche. 100% Polyester. .

Gr. XS 32/34 - XXL 52/54. Denimblau

35 201 648 | Exklusiv online

59⁹⁹



Strick-Stirnband

Innenseite mit wärmendem Microfleece.

Obermaterial 97% Polyester, 3% Elasthan.

Futter 100% Polyester (Mikrofaser). .

Grau meliert


35 201 621

8⁹⁹



Handstulpen

Rippstrick. 97% Polyester,

3% Elasthan. .


Grau meliert

35 201 665

9⁹⁹

Strick-Kapuze mit Kragen

Bindebänder zur Weitenregulierung. 97% Polyester,

3% Elasthan. .

Grau meliert

35 201 634

14⁹⁹



Strickmütze

Mit recyceltem Material

Mit Melange-Effekt. Außenmaterial

50% Baumwolle (aus ökologischem

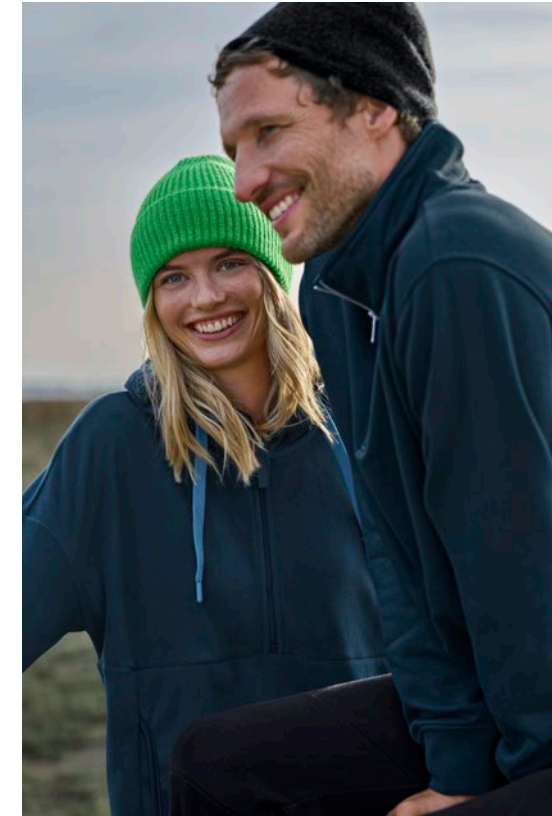
Anbau), 50% Polyester (recycelt).

Futter 100% Polyester. .

Grau meliert


35 201 670

9⁹⁹



Kapuzen-Fleece-Pullover

Kapuze mit Bindebändern. Überschnittene Schultern.

100% Polyester. . Gr. XS 32/34 - XL 48/50.


Denimblau

35 201 637

19⁹⁹




Grobstrick-Troyer


Überschnittene Schultern. 15% RWS-zertifizierte Wolle, 55% Polyacryl, 30% Polyamid, 15% Wolle. . Gr. S 36/38 - XL 48/50. Grün **35 200 332**
39⁹⁹



Thermohose »Wide Leg«

Atmungsaktiv, feuchtigkeitstransportierend und schnelltrocknend durch DryActive Plus-Ausrüstung. 2 verdeckte Reißverschluss-Eingriffstaschen. 85% Polyester, 15% Elasthan (Creora®). . Gr. XS 32/34 - XL 48/50. Schwarz **35 201 639** | **Exklusiv online**
29⁹⁹


Langarm-Sportshirt

Atmungsaktiv, feuchtigkeitstransportierend und schnelltrocknend durch DryActive Plus-Ausrüstung. Raglanärmel. 50% Polyester, 25% Baumwolle (Unterstützt die Initiative Cotton made in Africa), 25% Viskose. . Gr. XS 32/34 - XXL 52/54. Grün **35 201 654**
Schwarz **35 201 677** | **Exklusiv online**
Je **14⁹⁹**




1 Paar Thermo-Kniestrümpfe mit Merinowolle

Mit nachhaltiger Wolle

RWS-zertifizierte Merinowolle. Verstärkter Mittelfußbereich. 62% Wolle (Merinowolle), 25% Polyacryl, 12% Polyamid, 1% Elasthan (LYCRA®). . Gr. 35-38, 39-42. Dunkelblau meliert **35 201 645**
14⁹⁹



Kapuzen-Stepp-Poncho

Wasserabweisend durch umweltschonende evoPel-Imprägnierung. Seitlich jeweils mit kleiner Knopfleiste. Obermaterial 100% Polyamid. Futter und Wattierung 100% Polyester. . Gr. S/M, L/XL. Beige **35 201 661** | **Exklusiv online**
49⁹⁹



Strickmütze


2-farbige Ripp-Struktur.
100% Polyester. 

Beige und blau
35 201 667

12⁹⁹



Strickschal


2-farbige Ripp-Struktur.
100% Polyester. 

Beige und blau
35 201 664

14⁹⁹



Strick-Stirnband


2-farbige Ripp-Struktur. Überkreuz
gestrickt. 100% Polyester. 

Beige und blau
35 201 627

9⁹⁹



Stepp-Klappfäustlinge

Wasserabweisend durch
umweltschonende evoPel-
Imprägnierung. Außenmaterial
100% Polyamid. Futter und
Wattierung 100% Polyester. 

Gr. 6,5, 7,5. Blue denim
35 201 676


14⁹⁹



LYCRA® and COOLMAX® are trademarks of The LYCRA Company.



Kapuzen-Steppjacke


Wasserabweisend durch umweltschonende
evoPel-Imprägnierung. Brusttasche
mit Klettverschluss. Seitlicher Reißverschluss
zum einfachen An- und Ausziehen.
100% Polyester. . Gr. 34 - 46. Blue denim

35 202 583 | Exklusiv online

59⁹⁹




Thermotight

Atmungsaktiv, Feuchtigkeitstranspor-
tierend und schnelltrocknend durch
DryActive Plus-Ausrüstung. Tasche
am Oberschenkel. 96% Polyester,
4% Elasthan (LYCRA®). Einsatz
90% Polyester, 10% Elasthan (LYCRA®).
. Gr. XS 32/34 - XL 48/50. Schwarz

35 201 635

19⁹⁹

1 Paar Therosocken mit RWS-Wolle

Mit der Faser TACTEL® - hautsympathisch,
strapazierfähig und atmungsaktiv.
49% Schurwolle (Merinowolle), 24% Polyamid,
25% Polyamid (Tactel®), 2% Elasthan
(LYCRA®). . Gr. 35-38 - 43-46.
Blau-dunkelblau

35 201 640

12⁹⁹





Strickfleece-Jacke

2-Wege-Frontreißverschluss mit Kinnschutz. Angerundete, längere Rückenpartie. 100% Polyester. . Gr. XS 32/34 - XXL 52/54. Blau meliert

35 201 657 | Exklusiv online

29⁹⁹



Steppweste

Wasserabweisend durch umwelt-schonende evoPel-Imprägnierung. 2 Eingriffstaschen. 100% Polyester. . Gr. XS 32/34 - XL 48/50. Blue denim

35 201 647 | Exklusiv online

39⁹⁹



Sporttights

Atmungsaktiv, feuchtigkeitstransportierend und schnelltrocknend durch DryActive Plus-Ausrüstung. Seitentasche am Oberschenkel. 92% Polyester, 8% Elasthan (Creora®). . Gr. XS 32/34 - XXL 52/54. Dunkelblau meliert

35 201 622 | Exklusiv online

19⁹⁹

Strickschlauchschal

Rippstrickstruktur. 83% Polyacryl, 11% Polyester, 6% Polyamid. Futter 100% Polyester (Mikrofaser). . Dunkelblau meliert

35 201 630

10⁹⁹



3-in-1-Regenjacke

Wasserdicht, winddicht und atmungsaktiv durch DryProof™-Technologie. Wassersäule bis 5.000 mm. Mit integrierter Weste aus weichem Fleece, auch einzeln tragbar. 100% Polyester. . Gr. 34 - 46. Blue denim

35 201 669 | Exklusiv online

64⁹⁹

**+++ NEU UND FÜR ALLE: UNSER SPORT-SORTIMENT
AB JETZT DAUERHAFT AUF TCHIBO.DE +++**

NACHHALTIGER ANBAU.

Voller Geschmack.

Aktionspreis
14,99*
€/kg



Perfekt für die
Zubereitung im
Vollautomaten

GENUSS MIT ANSPRUCH.

Die 100% Fairtrade-zertifizierten Bohnen unserer **BARISTA** Kaffees stammen aus den besten Anbaugebieten der Erde, wie etwa dem brasilianischen Hochland. Durch die traditionelle und schonende Trommelröstung geben wir jeder Bohne besonders viel Zeit, um ihren einzigartigen Charakter zu entfalten. So entsteht ein nachhaltiger Kaffeegenuss in höchster Qualität.



fairtrade-deutschland.de/siegel

DER EXPERTE FÜR ESPRESSO & CAFFÈ CREMA.

Mit dem Vollautomaten **Espresso2 Caffè** macht die Zubereitung ganzer Bohnen gleich doppelt Spaß: kompakt und modern, zaubert er auf Knopfdruck und dank intuitiver Bedienung frisch gemahlene Espresso oder Caffè Crema - mit der Double-Cup-Funktion sogar zwei Kaffees gleichzeitig.



In weiteren Farben
erhältlich!

Aktionspreis
249,00*

SCHON GEWUSST?

Schmeckt der Kaffee nicht wie erwartet, könnte das am Mahlgrad liegen. Deshalb gilt: Bei bitterem Kaffee gröber mahlen, bei saurem feiner. Mehr Kaffeewissen finden Sie auf tchibo.de/kaffeeakademie



Tchibo
MOBIL

Freude schenken

MIT DER KIDS WATCH

einmalig
109,-¹

Nur bis zum
05.01.2025



35 185 472

35 185 476

35 185 473

Die **Kids Watch Xplora XG03¹** ermöglicht es Ihrem Kind, viele Vorteile eines Smartphones zu erleben, und erleichtert dabei den ersten Schritt in die digitale Welt:

- ✓ Anrufe, Chat- und Sprachnachrichten
- ✓ Hilferuf-Funktion für automatischen Anruf
- ✓ Kostenlose Xplora Eltern-App, u.a. zur GPS-Standortermittlung
- ✓ Schulmodus für ungestörtes Lernen
- ✓ Kamera, Schrittzähler u.v.m.

KIDS WATCH-TARIF

- ✓ **Allnet-Flat zum Telefonieren und Versenden von (Sprach-)Nachrichten**
- ✓ **Internet-Flat mit 400 MB 4,99 € / 4 Wochen zubuchbar²**

Hinweis: Kids Watch-Tarif nur mit der Kids Watch-SIM-Karte buchbar.

¹ Gilt bei Kauf einer Kids Watch bis zum 05.01.2024 (109€). Vertragspartner: Tchibo GmbH, Überseering 18, 22297 Hamburg; Standortinformationen auf tchibo.de unter „Tchibo Service“ oder unter Telefon 040-600 27 900. Max. Abgabe 2 Endgeräte.

² Gilt bei Kauf der Kids Watch und Zubuchung des Kids Watch-Tarifs (4,99 €/4Wochen). Der Tarif enthält eine Telefonie-Flatrate (ohne Sonderrufnummern/Mehrwertdienste) gültig in Deutschland sowie aus dem EU-Ausland in die EU und eine Internet-Flatrate 400 MB. Die Internet-Flatrate gilt für Nutzung in Deutschland und in der EU. Geschwindigkeit bis zu 25 MBit/s im Download und bis zu 10 MBit/s im Upload, ab Erreichen des Inklusiv-Volumens bis zu 64 kBit/s im Up- und Download (100-kB-Taktung). Bei den angegebenen Geschwindigkeiten handelt es sich um die jeweils techn. mögliche max. Geschwindigkeit. Die tatsächlich erreichte Durchschnittsgeschwindigkeit kann davon abweichen und ist u. a. abhängig vom Endgerätetyp und Netzausbauebiet. Ungenutztes Inklusiv-Datenvolumen ist nicht übertragbar. Voraussetzung ist die Anmeldung zum Lastschriftverfahren. Laufzeit 4 Wochen mit automat. Verlängerung, Kündigung jederzeit zum Ende der Laufzeit möglich. Kids Watch-Tarif nur mit Kids Watch-SIM-Karte buchbar. Vertragspartner: Telefónica Germany GmbH & Co. OHG, Georg-Brauhle-Ring 50, 80992 München.

AB 08.01.2025

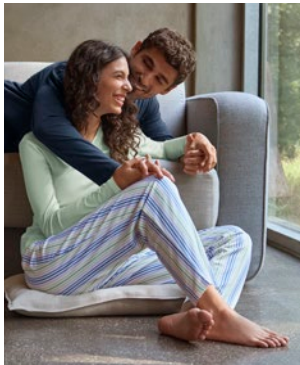


IM FLOW INS NEUE JAHR



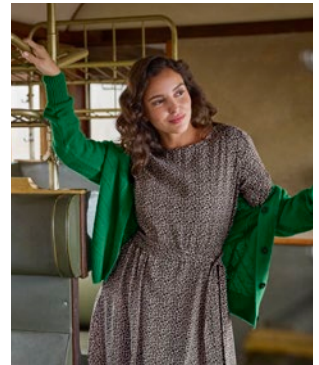
GUTER VORSATZ: ORDENTLICH SAUBER

AB 15.01.2025



FÜR EIN GUTES HAUTGEFÜHL

AB 22.01.2025



STYLISCH UNTERWEGS

AB 29.01.2025

In Ausnahmefällen besteht die Möglichkeit, dass einzelne Artikel und Größen nicht erhältlich oder bereits vergriffen sind.

Irrtum und Druckfehler vorbehalten.

Dieses Druckerzeugnis ist mit dem Blauen Engel ausgezeichnet.



www.blauer-engel.de/uz195

- ressourcenschonend und umweltfreundlich hergestellt
- emissionsarm gedruckt
- überwiegend aus Altpapier

GU9

Kommunizieren Sie mit uns auf:



Tchibo GmbH
Überseering 18, 22297 Hamburg
Servicehotline 040 600 279 00

NOCH MEHR INSPIRATION?
Auf tchibo.de oder in der
Tchibo App: tchibo.de/app



RECYCLED
Papier aus
Recyclingmaterial
FSC® C022597



Hier App
herunterladen!

Meine Tasse

HARMONIE.



-50%
KOFFEIN

FL 01/25

~~7,99~~
6,99*
/500g
€ 13,98 /kg



Voller Geschmack bei nur halbem Koffein! **Sanfter Moment** ist naturmild und besonders säurearm im Geschmack – mit 50% weniger Koffein und ganz viel Aroma. Für perfekt ausbalancierten Kaffeegenuss dank reduzierter Bitterstoffe.

* Aktionszeitraum: 30.12.2024 - 12.01.2025

Der Aktionspreis gilt exklusiv in allen Tchibo Filialen und auf [tchibo.de](https://www.tchibo.de)