

tchibo.de

*Tchibo*



ENTSPANNT  
IN DEN URLAUB

Neu ab 22.04. in Ihrer Filiale, im Supermarkt und auf [tchibo.de](https://www.tchibo.de)

# ENTSPANNT IN DEN URLAUB

Das Fernweh hat Sie gepackt? Dann sollte nicht nur das Ziel, sondern auch der Weg gut durchdacht sein. Mit der perfekten Ausrüstung sind Sie bestens vorbereitet - ganz gleich, wohin die Reise geht.

Alle Artikel  
online &  
in der Filiale  
bestellbar



## Shirt aus Modalmix

Angesetztes Bündchen am Saum. 35% Polyester, 28% Baumwolle (aus ökologischem Anbau), 27% Modal, 10% Elasthan (Creora®). . Gr. S 36/38 - XXL 52/54.

Dunkelblau **35 205 737**

Aqua **35 205 740**

Je **22<sup>99</sup>**

## Textilkoffer

2 Taschen auf der Vorderseite. 4 leichtgängige Rollen - um 360° drehbar. 100% Polyester. Teleskopgriff Aluminium und Eisen. Rollen Kunststoff. Dunkelblau mit schwarzen Details.

### Klein

Handgepäcktauglich. Füllmenge ca. 30 l, erweiterbar auf ca. 34 l. B x H x T außen ca. 35,5 x 54,5 x 22 cm **35 203 661**

**69<sup>99</sup>**

### Mittel

Füllmenge ca. 60 l, erweiterbar auf ca. 67 l. B x H x T außen ca. 43,5 x 68 x 30 cm **35 203 663**

**79<sup>99</sup>**

### Groß

Füllmenge ca. 90 l, erweiterbar auf ca. 100 l. B x H x T außen ca. 48,5 x 80 x 33 cm **35 203 662**

**99<sup>99</sup>**

## Bedruckte Sweathose

### Für nachhaltigen Baumwollanbau

Weites, gerades Bein. Elastischer Bund mit Tunnelzug und Bindeband. 60% Baumwolle (Unterstützt die Initiative Cotton made in Africa), 40% Polyester. . Gr. S 36/38 - XXL 52/54. Dunkelblau mit Leo-Allcoverprint

**35 205 733**

**24<sup>99</sup>**





### Basic T-Shirt

Mit nachhaltiger Baumwolle

Rundhalsausschnitt. 100% Baumwolle.

Gr. S 36/38 - XXL 52/54. Aquacremeweiß gestreift

35 205 721

12<sup>99</sup>



### Sweathose mit Cargo-Taschen

Mit nachhaltiger Baumwolle

Weites, gerades Bein. Elastischer Bund mit Tunnelzug und Bindeband.

95% Baumwolle, 5% Elasthan (Creora®).

Gr. S 36/38 - XXL 52/54.

Cremeweiß 35 205 881 | Exklusiv online

Dunkelblau 35 205 805

Je 29<sup>99</sup>

### Hybridkoffer

Mittlere Größe

Mit 4 um 360° drehbaren, leichtgängigen Rollen.

Mit TSA-Schloss. Mittlerer Reißverschluss zur Erweiterung des Stauraums. Füllmenge ca. 60 l. 100% Polyester mit PU-Beschichtung. Boden 100% ABS. Teleskopgriff

Aluminium. B x H x T ca. 44 x 67 x 30 cm. Tiefe erweiterbar auf ca. 34 cm. Navy.

35 203 894 | Exklusiv online

109<sup>99</sup>

### Elektrischer Multifunktionsrasierer

Mit 4 Aufsätzen für eine einfache Haarentfernung. Für Beine, Bikinizone, Augenbrauen, Gesichtshaare, Nasenhaare. Inkl. Batterien. Kunststoff. Klingen Edelstahl. B x H x T Trimmer ca. 13 x 2,5 x 3 cm. Grau-blau

35 205 726

Set 14<sup>99</sup>



### USB-Reiseadapter

Für Reisen in bis zu 200 Länder. USB-C-Anschluss mit Schnellladefunktion.

3 Geräte gleichzeitig laden.

Weiß

35 205 731

Set 24<sup>99</sup>

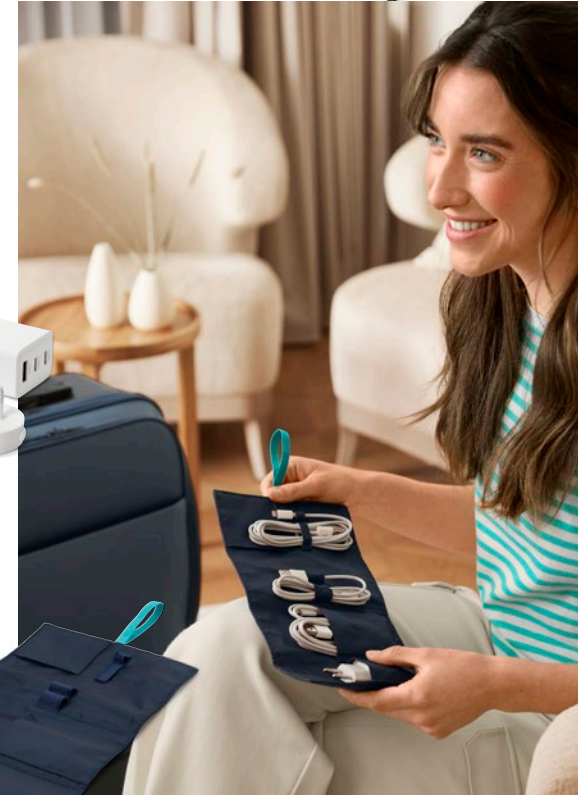


### Reise-Haartrockner

Klappbarer Griff. 2 Leistungsstufen. 800-1.000 Watt. Abnehmbare Stylingdüse. B x H x T ca. 17 x 18 x 7 cm. Grau-navy

35 205 725

14<sup>99</sup>



### Reise-Kabel-Organizer

Mit Fächern inkl. Schlaufen für Stifte oder Kopfhörer. Aufrollen mit elastischem Band. 100% Polyester.

Ausgeklappt ca. 16 x 31 cm. Navy. Verschlussband aqua

35 203 906

9<sup>99</sup>



### 6 Reise-Schuh- und Wäschebeutel

Mit recyceltem Material

Zum einzelnen Verstauen von 3 Paar Schuhen. 100% Polyester (recycelt).

👜. Je ca. 20 x 40 cm. 1x blau, 1x grau, 1x aqua

35 204 009

Set 8<sup>99</sup>



### 3 Reiseordnungstaschen

Sortiertes Verstaen von Kleidung im Reisegepäck.

Taschen mit Tragehenkel und Reißverschluss.

100% Polyester. 📏. B x H x T große

Taschen je ca. 40 x 12 x 30 cm, kleine Tasche

ca. 31 x 12 x 27 cm. 1x navy, 1x grau, 1x aqua

35 203 998

Set 9<sup>99</sup>



### 3 Vakuum-Reisebeutel

Wasserabweisend und wiederverwendbar.

Bis zu 50% Platzersparnis. Schlitten

100% POM. Verschluss 100% PE.

Folie Polyamid. Je ca. 60 x 50 cm.

Beutel transparent. Verschlüsse

1x blau, 1x aqua, 1x grau

35 204 020

Set 4<sup>99</sup>



### 2 Reise-Schmutzwäschebeutel

Mit recyceltem Material

Aus strapazierfähigem, reißfestem

Material. Kann unangenehmen

Gerüchen vorbeugen. 100% Polyester (recycelt).

👜. Je ca. 43 x 55 cm.

1x aqua, 1x grau

35 204 702

Set 12<sup>99</sup>



### Kompressionstasche

Mit recyceltem Material

Spart Volumen im Gepäck. 2 Fächer

für getrennte Wäsche. 100% Polyester

(recycelt). B x H x T unkomprimiert

ca. 23 x 18 x 34 cm. Navy

35 204 694

9<sup>99</sup>



### 2 Mini-Reise-Ordnungstaschen

Kleinteile geordnet aufbewahren. Kleines Reißverschlussfach

innen. Verstärkter Boden. Füllmenge je ca. 300 ml. 100% Polyester.

B x H x T je ca. 10 x 4,5 x 7,5 cm. 1x dunkelblau, 1x grau


35 203 654

Set 9<sup>99</sup>



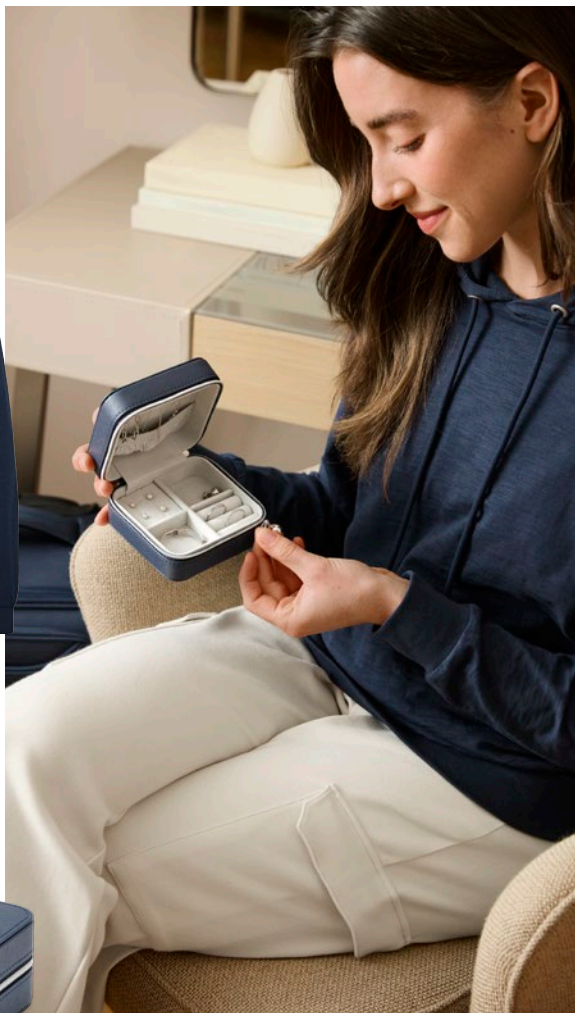
### Jersey-Hoodie

#### Für nachhaltigen Baumwollanbau

Kapuze mit Tunnelzug und Bindeband. Elastische Rippbündchen an Ärmelabschluss und Saum. 100% Baumwolle (Unterstützt die Initiative Cotton made in Africa).  Gr. S 36/38 - XXL 52/54. Dunkelblau **35 205 768**

Aqua **35 205 760**

Je **24<sup>99</sup>**



### Kleines Schmuckkästchen

Mit 4 Innenfächern. 2 offene Fächer für Ketten. Mit Rundumreißverschluss. 100% PU. Inlay 99% Viskose, 1% Baumwolle. B x H x T ca. 10 x 5,5 x 10 cm. Navy. Inlay grau

**35 204 536**

**9<sup>99</sup>**



### Aufbewahrungs-Set


Verstauen von mind. 10 Reinigungsstäbchen und mind. 10 Watte pads. 100% PP. B x H x T Reinigungsstäbchen-Box ca. 9,5 x 2 x 3,5 cm. Watte pads-Box ca. 7 x 3,5 x 7 cm. Navy

**35 203 899**

Set **4<sup>99</sup>**



### Medikamenten-Tasche

2 Innentaschen. Umlaufender Reißverschluss. 100% Polyester. . B x H x T ca. 18,5 x 9 x 14 cm. Navy **35 203 729**

**9<sup>99</sup>**



### Kosmetiktasche

Innen: Unterteilung in 2 große Fächer. Mit Tragegriff. Wasser- und schmutzabweisend. 100% Polyester. B x H x T ca. 22 x 12 x 12 cm.

Dunkelblau

**35 205 724**

**14<sup>99</sup>**

### Sicherheits-Rucksack

#### Mit recyceltem Material

Metallverstärkte Schultergurte - erschwert Durchschneiden und Auftrennen. Mit umweltschonender ecorepel®-Imprägnierung. Füllmenge ca. 16 Liter. 100% Polyester (recycelt), Beschichtung 100% PU. B x H x T ca. 29 x 42 x 14 cm.

Dunkelblau

**35 205 741**

**29<sup>99</sup>**





### Reisewecker

Mit analoger Anzeige von Uhrzeit und Weckzeit. Inkl. Batterie. Gehäuse grau. Zeiger türkis und rot  
**35 205 735**  
**9<sup>99</sup>**

### Reisetasche-und-Rucksack

Längenverstellbare, gepolsterte Rucksackgurte. Rucksackgurte können durch Klickverschluss abgenommen werden. Zusätzliches Reißverschlussfach an der Außenseite. Fassungsvermögen ca. 44 l. 100% Polyester. Länge ca. 60,5 cm. Ø ca. 30,5 cm. Dunkelblau  
**35 205 749 | Exklusiv online**

**69<sup>99</sup>**



### 3 wiederbefüllbare Reiseflaschen

Handgepäcktauglich - ideal für die Flugreise. Besonders flexibel und auslaufsicher. Füllmenge je ca. 90 ml. Flaschen 100% PET. Deckel 100% PP. Je ca. 7 x 14 cm. 1x grau, 1x aqua, 1x navy  
**35 203 912**

**Set 6<sup>99</sup>**

### Sonnenbrille mit Bluetooth®-Kopfhörer

UV-400-Gläser für 100% Blend- und UV-Schutz. Integriertes Mikrofon für Telefonate. Steuerung von Anruf, Musik und Lautstärke über die Kopfhörer

**35 205 742**

**24<sup>99</sup>**



### Faltbarer Rucksack

Klein zusammenfaltbar und in integrierter Reißverschluss-tasche verstaubar. Verstellbare Schultergurte mit Mesh-Besatz. Füllmenge ca. 25 l. 100% Polyester. B x H x T ca. 34 x 45 x 17 cm.

Dunkelblau

**35 205 739**

**9<sup>99</sup>**



### Reise-Hausschuhe

Faltbar, inkl. Beutel. Laufsohle mit Antirutschprofil. 100% Polyester. Laufsohle 100% ABS. Gr. 36/37 - 40/41. Dunkelblau mit aquafarbener Kordel

**35 203 907**

**9<sup>99</sup>**



### Buch »Reise durch Europa - Ausmalen und Entspannen«

**Papier aus nachhaltigem Holz**

Stadt- und Landschaftsmotive, typische Muster, beliebte Gerichte sowie Flora und Fauna aus ganz Europa. Softcover mit 96 Seiten. Papier aus nachhaltigen Quellen. Ca. 21 x 21 cm

**35 204 979**

**8<sup>99</sup>**





**QUALITÄT, DIE WIR LIEBEN.**  
**SICHERES GEPÄCK - SCHLOSS INKL. TRACKER**

Für nur  
**19<sup>99</sup>**



**Smart-TSA-Schloss mit Tracker**

Für Koffer, Rucksäcke, Handtasche etc. Gegenstände wiederfinden mit der Hilfe von Apple-Geräten über »Wo ist™«-Netzwerk. Wiederaufladbarer Akku. Gehäuse Kunststoff. Kabelschloss Metall. B x H x T ca. 4,5 x 1,5 x 4 cm. Schwarz

**35 205 730**

**19<sup>99</sup>**

**Sicherheitsumhänge- und -bauchtasche**

Metallverstärkter Schultergurt - erschwert Durchschneiden und Auftrennen. Weitere Reißverschluss- und Steckfächer innen. 100% Polyester. B x H x T ca. 20 x 13 x 4,5 cm. Dunkelblau. Schultergurt dunkelblau-grau

**35 205 727**

**14<sup>99</sup>**



**Sicherheits-Brustbeutel**

Mit RFID-Schutz - sicheres Aufbewahren von Kreditkarten, Bargeld, Reisedokumenten etc. Metallverstärkte, längenverstellbare Umhängekordel - erschwert Durchschneiden. Außenmaterial 100% Polyester. Ca. 14 x 19 cm. Dunkelblau

**35 205 791**

**9<sup>99</sup>**

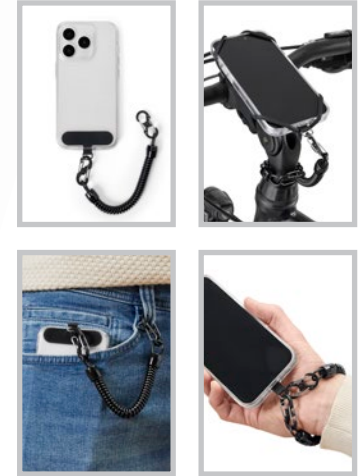


**Handy-Sicherheitskette**

Kompatibel mit allen herkömmlichen Handyhüllen. Kann an diversen Schlaufen wie z.B. Gürtel, Rucksack oder Hosenschlaufen befestigt werden. 100% Polyamid und TPU. Karabiner Aluminium. Länge ca. 18,5 cm. Schwarz

**35 203 922**

**6<sup>99</sup>**



**Sicherheits-Geldbörse für Handgelenk**

Sichere Aufbewahrung für unterwegs von Bargeld, Kreditkarten etc. 97% Polyester, 3% Elastodien. Ca. 10,5 x 9,5 cm. Navy

**35 203 923**

**8<sup>99</sup>**



**Canvas-Umhängetasche**

Längenverstellbarer, abnehmbarer Tragegurt. Zusätzliche Reißverschlussfächer auf Vorder- und Rückseite. 100% Polyester. B x H x T ca. 27 x 22 x 11 cm. Cremeweiß. Tragegurt schwarz

**35 205 816 | Exklusiv online**

**TchiboCard Preis**

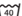
**19<sup>99</sup>**

statt 24,99



### Jeansjacke mit Cargo-Taschen

#### Für nachhaltigen Baumwollanbau

Länger geschnittene Silhouette. Ärmelabschluss mit Manschette und Knopf. 98% Baumwolle (Unterstützt die Initiative Cotton made in Africa), 2% Elasthan.  Gr. 36 - 46. Cremeweiß


35 205 882 | Exklusiv online

49<sup>99</sup>



### Basic T-Shirt

#### Mit nachhaltiger Baumwolle

Rundhalsausschnitt. 100% Baumwolle.  Gr. S 36/38 - XXL 52/54. Aqua-cremeweiß gestreift


35 205 721

12<sup>99</sup>



### Joggpants

#### Für nachhaltigen Baumwollanbau

Elastischer Bund. Seitliche Eingrifftaschen. Knöchellang. 68% Baumwolle (Unterstützt die Initiative Cotton made in Africa), 28% Polyester (recycelt), 4% Elasthan (Creora®).  Gr. S 36/38 - XXL 52/54. Schwarz

35 205 103

24<sup>99</sup>

### Hybridkoffer

**Große Größe** Mit 4 um 360° drehbaren, leichtgängigen Rollen. Mit TSA-Schloss. Mittlerer Reißverschluss zur Erweiterung des Stauraums. Füllmenge ca. 87 l. 100% Polyester mit PU-Beschichtung. Boden 100% ABS. Teleskopgriff Aluminium. B x H x T ca. 49 x 76 x 33 cm. Tiefe erweiterbar auf ca. 37 cm. Navy.

35 203 897 | Exklusiv online

119<sup>99</sup>

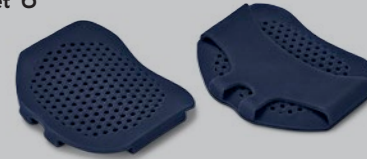


### 2 Ballenpolster

Können zur Druckminderung am Ballen, Vorfuß verhelfen. Passend für alle gängigen Größen. Wiederverwendbar und abwaschbar. 100% SEBS. Je ca. 6 x 7,5 cm. Stärke je ca. 8 mm. Navy

35 203 700

Set 6<sup>99</sup>



### 1 Paar Fersenkeile

Stoßdämpfende Wirkung - kann die Gelenke entlasten. Wiederverwendbar. 100% PU. Je ca. 10,5 x 6,5 cm. Dicke ca. 2,5-8 mm. Für Schuhgrößen 38-42 (europäische Größen). Navy-transparent

35 203 703

5<sup>99</sup>



### 2 Hallux-Valgus-Schutze


Druck- und Schmerzlinderung bei Hallux valgus. Während des Tragens wird der Zehenschiefstand sanft korrigiert. Wiederverwendbar und abwaschbar. 100% SEBS. Je ca. 8 x 5 cm. Stärke je ca. 2 cm. Navy

35 203 706

Set 7<sup>99</sup>



### 1 Paar Einlegesohlen mit Fußbett

Besonders geeignet für Sandalen und Peep toes. Zusätzliche Polsterung an Ballen und Mittelfuß. 62% Polyester, 32% Baumwolle, 6% Elasthan (LYCRA®). Polster 100% PU.  Gr. 35-38, 39-42. Hellbeige

35 203 655

5<sup>99</sup>



LYCRA® and COOLMAX® are trademarks of The LYCRA Company.







**Nackenkissen, Memory Foam**  
Für nachhaltigen Baumwollanbau

Passt sich durch die Körperwärme und das Gewicht jeder Bewegung optimal an. 76% Baumwolle (Unterstützt die Initiative Cotton made in Africa), 24% Polyester (recycelt). Schaum Polyester und PU. Ca. 30 x 30 cm. Navy

**35 203 901**

**14<sup>99</sup>**



**Sweatjacke**

Mit Fasern aus der Natur

Elastische Bündchen an Ärmelabschluss, Saum und Kragen. Überschnittene Schultern. 66% Viskose, 26% Polyamid, 8% Elasthan (Creora®). Gr. S 36/38 - XXL 52/54. Dunkelblau

**35 205 775 | Exklusiv online**

**44<sup>99</sup>**



**Sicherheits-Umhängetasche**

Metallverstärkter Schultergurt - erschwert Durchschneiden und Auftrennen. Reißverschluss- und Steckfächer innen. 100% Polyester. B x H x T ca. 25 x 27 x 7 cm. Dunkelblau mit Leo-Allcoverprint

**35 205 743**

**24<sup>99</sup>**



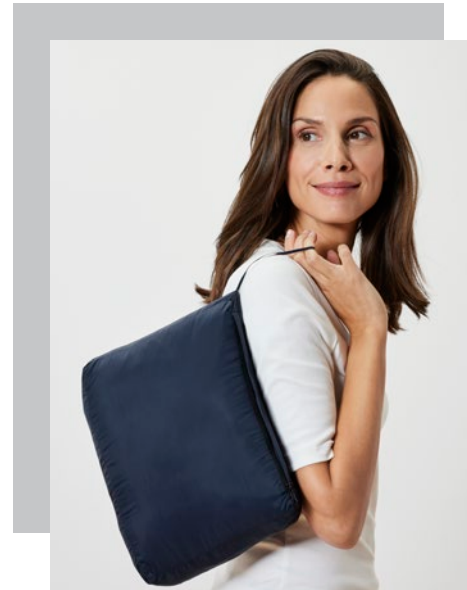
**Schlafmaske**

Mit recyceltem Material

Nach außen gewölbte 3D-Form - Maske liegt nicht direkt auf den Augen. Für vollständige Abdunklung. 94% Polyester (recycelt), 6% Elasthan. Füllung PU. Ca. 22 x 8,5 cm. Dunkelblau

**35 203 695**

**7<sup>00</sup>**



**Ultraleichte Reisedecke**

In angenähtem Beutel verstaubar. Mit Druckknöpfen - auch als Umhang tragbar. 100% Polyamid. Wattierung 100% Polyester. Ca. 135 x 175 cm. Dunkelblau

**35 203 667**

**TchiboCard Preis**

**34<sup>99</sup>**

statt 39,99



**LED-Mini-Leselampe mit Akku**

Flexibel für eine individuelle Ausleuchtung. Mit Clip zum Fixieren am Buch. Mit fest integrierten LEDs - Lichtfarbe warmweiß. Kunststoff. Ca. 15 x 3,5 cm. Blau

**35 205 757**

**9<sup>99</sup>**



**Buch »Sonnige Reise-Rätsel«**  
Mit Papier aus nachhaltigem Holz

Spannender Rätselspaß mit über 200 Herausforderungen, vom klassischen Kreuzworträtsel über Wortsuch-, Logik- oder Bilderrätsel bis zu kniffligen Sudokus. Handliches Taschenbuch mit 192 farbigen Seiten. Papier aus nachhaltigen Quellen. Ca. 17 x 22 cm

**35 204 978**

**7<sup>99</sup>**

### Passhülle und Kofferanhänger

Kofferanhänger mit Adressschild und verstellbarer Schnalle. Die Passhülle schützt den Reisepass vor äußeren Einflüssen. 100% PU. Hülle ca. 10,5 x 15,5 cm. Anhänger ca. 6 x 11,5 cm. Navy mit grauem Schriftzug  
**35 203 914**

Set 9<sup>99</sup>



### Digitale Kofferwaage

Mit integriertem Maßband. Messbereich von 0,1 bis 50 kg in 50-g-Schritten. Inkl. Batterie. Kunststoff und Metall. B x H x T ca. 15 x 3,5 x 3,5 cm. Schwarz und silberfarben  
**35 205 813**

9<sup>99</sup>



### Smart-Tracker mit Anhänger

Gegenstände wiederfinden mit der Hilfe von Apple-Geräten über »Wo ist?™«-Netzwerk. Für Schlüsselbund, Koffer, Rucksäcke, Fahrräder, Handtaschen und Geldbörsen. Ca. 3,5 x 3,5 cm. Schwarz  
**35 199 297**  
12<sup>99</sup>



### Koffererweiterung

Zum schnellen Fixieren von zusätzlichem Gepäck am Griff des Koffers. Band 100% Polyester. Zwischenstück 100% PU (wasserbasiert). Länge ca. 65 cm. Blau-grau  
**35 203 913**  
9<sup>99</sup>



# TREUER BEGLEITER



### Hybridkoffer

Mit 4 um 360° drehbare, leichtgängige Rollen. Mit TSA-Schloss. Mittlerer Reißverschluss zur Erweiterung des Stauraums. 100% Polyester mit PU-Beschichtung. Boden 100% ABS. Teleskopgriff Aluminium.

### Ersatzrolle

Einfach austauschbar. Kunststoff. Schwarz  
**35 205 203 | Exklusiv online**  
7<sup>99</sup>

### Klein

Füllmenge ca. 29 l. B x H x T außen ca. 35,5 x 55 x 23 cm. Tiefe erweiterbar auf ca. 27 cm. Navy **35 203 896 | Exklusiv online**  
99<sup>99</sup>

### Mittel

Füllmenge ca. 60 l. B x H x T außen ca. 44 x 67 x 30 cm. Tiefe erweiterbar auf ca. 34 cm. Navy **35 203 894 | Exklusiv online**  
109<sup>99</sup>

### Groß

Füllmenge ca. 87 l. B x H x T außen ca. 49 x 76 x 33 cm. Tiefe erweiterbar auf ca. 37 cm. Navy **35 203 897 | Exklusiv online**  
119<sup>99</sup>



### KOFFER, DIE LANGE GLÜCKLICH MACHEN

Unsere Koffer überzeugen durch Stabilität und Langlebigkeit. Praktisch ist außerdem, dass die Kofferrollen mit allen Modellen kompatibel sind. Sollte eine Rolle kaputt gehen, finden Sie bei uns Ersatz - die Montage können Sie ganz einfach von zuhause aus durchführen.



**BESTELLUNG  
ABHOLEN, WANN  
ES PASST?**

MIT CLICK & COLLECT  
IN DIE FILIALE BESTELLEN.  
AUF TCHIBO.DE & IN DER APP







### Sweatshirt mit Detail

Saum mit Tunnelzug und Bindeband. Überschnittene Schultern. 52% Lyocell, 45% Baumwolle (Unterstützt die Initiative Cotton made in Africa), 3% Elasthan (Creora®). . Gr. S 36/38 - XXL 52/54. Aqua

**35 205 919**

**29<sup>99</sup>**



### Sweathose mit Cargo-Taschen Mit nachhaltiger Baumwolle

Weites, gerades Bein. Elastischer Bund mit Tunnelzug und Bindeband. 95% Baumwolle, 5% Elasthan (Creora®). . Gr. S 36/38 - XXL 52/54.

Dunkelblau  
**35 205 805**

**29<sup>99</sup>**



### Reise-Kompressionsstrümpfe, 2 Paar Mit Bio-Baumwolle

Graduelle Kompression. Extraflache Zehennaht. 64% Baumwolle (aus ökologischem Anbau), 31% Polyamid, 5% Elasthan (LYCRA® ENERGIZE™). . Gr. 35-38 - 43-46. 1x dunkelblau, 1x grau

**35 203 904**

**Set 9<sup>99</sup>**



### LCD-Schreibtafel

Kreatives Gestalten ohne Schmutz und Flecken. Farbenfroh, mit druckempfindlicher LCD-Technologie. Langlebig, tragbar und wiederverwendbar.

Ca. 22 x 14,5 cm

**35 205 732**

**7<sup>99</sup>**

### Bücher-Set »Mein ADAC Ferienspaß-Koffer«

Mit Papier aus nachhaltigem Holz

Mit Rätseln, Stickern und Wissen rund um die Welt. 3 Bücher voller Ferienspaß mit Aufbewahrungskoffer aus Pappe. Papier aus nachhaltigen Quellen. Aufbewahrungskoffer ca. 24 x 23 cm

**35 204 976**

**Set 8<sup>99</sup>**



### Karten-Set: Time to Travel

Mit Papier aus nachhaltigem Holz

Spiele und Challenges für unterwegs. 54 Beschäftigungsideen für Auto, Flugzeug oder verregnete Urlaubstage. Papier aus nachhaltigen Quellen. Ca. 7 x 10,5 cm

**35 204 988**

**Set 6<sup>99</sup>**



### Pop-it-Spiel

4 verschiedene Spiel-Modi. 999 verschiedene spielbare Level. Zur Förderung sensorischer Wahrnehmung und zum Stressabbau. B x H x T ca. 12,5 x 9,5 x 5,5 cm.

Türkis

**35 205 734**

**7<sup>99</sup>**



# GUTE FAHRT

## Jersey-Hoodie Für nachhaltigen Baumwollanbau

Weiche Qualität aus effektivem Strukturgarn. Kapuze mit Tunnelzug und Bindeband. Elastische Ribbündchen an Ärmelabschluss und Saum. 100% Baumwolle (Unterstützt die Initiative Cotton made in Africa). Gr. S 36/38 - XXL 52/54. Aqua  
35 205 760  
24<sup>99</sup>



## Neuer Straßen-Atlas Deutschland/Europa 2025/2026

Mit Papier aus nachhaltigem Holz  
Inkl. 17 Seiten Europa-Reiseplanungskarten im Übersichtsmaßstab 1:3 000 000. Softcover mit 196 Seiten und praktischer Spiralbindung. Papier aus nachhaltigen Quellen. Ca. 22 x 29,5 cm  
35 204 977  
6<sup>99</sup>



## Canvas-Rucksack

Längenverstellbare Schultergurte. Hauptfach mit Reißverschluss. Gepolsterte Laptoptasche. 100% Polyester. B x H x T ca. 40 x 40 x 10,5 cm. Cremeweiß. Tragegurte schwarz  
35 205 728 | Exklusiv online  
29<sup>99</sup>



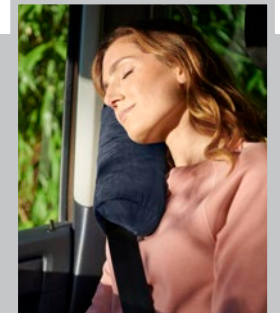
## Elektronische Parkscheibe

Stellt die Parkzeit automatisch ein. KBA-lizenziert. Inkl. Batterie. B x H x T ca. 10 x 8 x 2,5 cm. Blau  
35 205 738  
19<sup>99</sup>



## Kfz-Schnellladegerät

2 Geräte gleichzeitig mit hoher Geschwindigkeit laden. Passt in die meisten Zigarettenanzünder. Mattschwarz  
35 205 736  
9<sup>99</sup>



## Memory-Foam-Lendenkissen

Mit recyceltem Material  
Memory-Foam reagiert auf Körperwärme und passt sich optimal an die Körperform an. Mit elastischem Gummiband zur Fixierung. 60% Polyester, 40% Polyester (recycelt). Kern PU. Ca. 43 x 32 cm. Dunkelblau  
35 204 001  
12<sup>99</sup>



## Auto-Gurtkissen

Mit recyceltem Material  
Für eine bequeme und entspannte Kopfhaltung. Mit Klettverschluss einfach fixierbar. 100% Polyester (recycelt). B x H x T ca. 12 x 6 x 30 cm. Dunkelblau  
35 204 000  
9<sup>99</sup>



## Auto-Faltbox

2 Fächer für mehr Ordnung. Gepolsterte Tragegriffe. Tragkraft max. 20 kg. 100% Polyester. B x H x T ca. 54 x 33 x 28 cm. Schwarz  
35 204 003  
12<sup>99</sup>



## Faltbarer Mülleimer

Bleibt stabil und aufrecht durch spiralförmigen Metalldraht. Wasserfest und abwischbar. 100% Polyester mit Gummiband. Höhe ca. 21 cm. Ø ca. 16 cm. Schwarz  
35 204 701  
8<sup>99</sup>





# Unsere Kaffees

IM ANGEBOT



Angebot  
**4<sup>99</sup><sup>1</sup>**  
/36 Stk.

€15.83/kg

## Kaffeepads

Feine Milde, Caffè Crema Vollmundig  
oder BLACK & WHITE. 36 Pads



Angebot  
**7<sup>99</sup><sup>2</sup>**  
€/500 g

€15.98/kg

## Feine Milde

Ganze Bohne oder gemahlen. 500 g



Angebot  
**6<sup>99</sup><sup>3</sup>**  
€/500 g

€13.98/kg

## BLACK & WHITE

Gemahlen. 500 g



Angebot  
**12<sup>99</sup><sup>1</sup>**  
€/kg

**Aromatico Classico**  
**Aromatico Intenso**  
Ganze Bohne. 1 kg



Angebot  
**16<sup>99</sup><sup>1</sup>**  
€/kg

**BARISTA**  
Espresso Dark, Caffè Crema oder  
Espresso. Ganze Bohne. 1 kg

<sup>1</sup>Aktionszeitraum: 21.04. - 04.05.2025

<sup>2</sup>Aktionszeitraum: 21.04. - 04.05.2025. Exklusiv in den Tchibo Filialen und im Supermarkt erhältlich.

<sup>3</sup>Aktionszeitraum: 21.04. - 04.05.2025. Exklusiv im Supermarkt erhältlich.

# Der Experte

FÜR ESPRESSO & CAFFÈ CREMA



Esperto2 Caffè  
Angebot  
279<sup>00</sup>1

In weiteren  
Farben  
erhältlich

ETM TESTMAGAZIN	
Tchibo Esperto2 Caffè	
<b>SEHR GUT</b>	92,9 %
Einzeltest Kaffeefullautomat ohne Milchsystem 06/2023 www.etm-testmagazin.de	

Mit dem **Esperto2 Caffè** Vollautomaten gelingt die Zubereitung von ganzen Bohnen ganz einfach: Kompakt, modern und intuitiv zu bedienen, bereitet er perfekten Espresso oder Caffè Crema zu - und mit der Double-Cup-Funktion sogar zwei Tassen gleichzeitig.

<sup>1</sup> Aktionszeitraum: 21.04. - 04.05.2025



Angebot  
16<sup>99</sup>1  
€/kg



Passst perfekt  
zum Vollautomaten!

TRADITIONELL TROMMELGERÖSTET FÜR GENIESSER  
MIT PRAKTISCHEM AROMAVERSCHLUSS.

**BARISTA  
Espresso Dark**  
Kräftig & intensiv  
Intensität:  
●●●●●●

**BARISTA  
Caffè Crema**  
Aromatisch & harmonisch  
Intensität:  
●●●●●●

**BARISTA  
Espresso**  
Charaktervoll & intensiv  
Intensität:  
●●●●●●





Meine Tasse  
HARMONIE.

-50%  
KOFFEIN



Angebot  
7,99<sup>1</sup>  
/500 g  
€15,98 kg

Let's Brew  
Filterkaffeemaschine  
Angebot  
39,00<sup>2</sup>



FRISCH GEFILTERT  
SCHMECKT'S AM BESTEN.

Mit der Tchibo Filterkaffeemaschine **Let's Brew** genießen Sie das ganze Aroma eines frisch aufgebrihten Kaffees - denn dank Aroma Swing schmeckt jeder Kaffee hervorragend. Die Let's Brew passt mit ihrem stilvoll-kompakten Design in jede Küche.



Voller Geschmack bei nur halbem Koffein! **Sanfter Moment** ist naturmild und besonders säurearm im Geschmack – mit 50% weniger Koffein und ganz viel Aroma. Für perfekt ausbalancierten Kaffeegenuss dank reduzierter Bitterstoffe. Gibt es als Ganze Bohne und gemahlen.

TESTURTEIL  
**Haus & Garten Test**  
**gut**  
**(1,7)**  
Tchibo  
»Let's Brew«

Im Test: Filterkaffeemaschinen  
Ausgabe 2/2022 · www.haus-garten-test.de

<sup>1</sup>Aktionszeitraum: 21.04. - 04.05.2025. Exklusiv in den Tchibo Filialen und online auf tchibo.de erhältlich. <sup>2</sup>Aktionszeitraum: 21.04. - 27.04.2025

# ERHOLUNG UND URLAUBSSPASS FÜR DIE GANZE FAMILIE

Erleben Sie eine unvergessliche Familienreise

**aovo**  
REISEN



aovo Reisehotline: 0511 - 545 712 19  
Servicezeiten: Mo - Fr: 09:00 - 17:00 Uhr

## Deutschland | Heide Park

**Täglich Eintritt in den Heide Park inklusive!**

- 1 Übernachtung im „Heide Park Abenteuerhotel“
- Unterbringung im „Piratenzimmer“
- 1 x Frühstücksbuffet
- Parkplatz
- Kinder reisen ermäßigt
- Optional mit Halbpension buchbar
- Auch für 2 Nächte buchbar
- Reisezeitraum: April bis Oktober

**ab € 129,- pro Person**



Jetzt Urlaub planen  
[tchibo.de/familienreisen](https://tchibo.de/familienreisen)

Jetzt mit  
Tchibo Vorteil  
Familienurlaub  
buchen!

## Österreich | Maria Alm

**20 € Rabatt pro Buchung**

- 3 Nächte im 4-Sterne-Hotel (Landeskategorie) „Familienhotel Eder FriDa“
- Unterbringung in der gebuchten Zimmerkategorie
- Tutttiii KomPletti ALL inKlusiv
- Gästekarte "HochkönigCard" für die Region
- 1.600 m<sup>2</sup> Spiel-/Wasserwelt & Saunabereich
- Kinderbetreuung
- Auch für 2 / 4 / 5 oder 7 Nächte buchbar
- Reisezeitraum: April bis Dezember 2025

**ab € 496,- pro Person**



HolidayTrex Reisehotline: 0221 - 888 28 459  
Servicezeiten: Mo - Do: 09:00 - 16:00 Uhr  
Fr: 09:00 - 14:00 Uhr





## WENIGER ZAHLEN. 1 JAHR SURFEN.

DAS JAHRESPAKET S ZUM AKTIONSPREIS SICHERN.

**JAHRESPAKET S**  
inkl. 90'  
**30 GB**  
✓ 2,5 GB/Monat mit LTE & 5G'  
✓ Allnet- & SMS-Flat  
✓ Inkl. kostenloser SIM-Karte

Angebot bis 27.04.2025

~~69,99~~  
**59,99**  
für 1 Jahr<sup>2</sup>

35 204 046



## SICHERHEIT FÜR UNTERWEGS

Einmalig **99,-<sup>3</sup>**

35 185 472      35 185 473      35 185 476

Mit dem Tchibo MOBIL **Jahrespaket S** können Sie ein ganzes Jahr lang unbegrenzt telefonieren und mit insgesamt 30 GB unbeschwert surfen.

- ✓ Ohne automatische Verlängerung
- ✓ Einfache Rufnummernmitnahme
- ✓ EU-Roaming inklusive
- ✓ Inkl. kostenloser SIM-Karte

Ein Jahr lang:

- ✓ Internet mit LTE & 5G<sup>1</sup> (bis zu 100 MBit/s)<sup>2</sup>
- ✓ Allnet- & SMS-Flat
- ✓ Jeden Monat 2,5 GB neues Datenvolumen verfügbar

Weitere Details finden Sie auf: [tchibo.de/Jahrespakete](http://tchibo.de/Jahrespakete)

Die **Kids Watch Xplora XG03<sup>3</sup>** ermöglicht es Ihrem Kind, viele Vorteile eines Smartphones zu erleben, und erleichtert dabei den ersten Schritt in die digitale Welt:

- ✓ Anrufe, Chat- und Sprachnachrichten
- ✓ Hilferuf-Funktion für automatischen Anruf
- ✓ Kostenlose Xplora Eltern-App, u.a. zur GPS-Standortermittlung
- ✓ Schulmodus für ungestörtes Lernen
- ✓ Kamera, Schrittzähler u.v.m.

### KIDS WATCH-TARIF

- ✓ Allnet-Flat zum Telefonieren und Versenden von (Sprach-)Nachrichten
- ✓ Internet-Flat mit 400 MB 4,99 € / 4 Wochen zubuchbar<sup>4</sup>

**Hinweis:** Kids Watch-Tarif nur mit der Kids Watch-SIM-Karte buchbar.

<sup>1</sup> Die 5G-Technologie ist nur in Gebieten mit 5G-Netzabdeckung und nur mit kompatibler Hardware nutzbar. Die Nutzung der Technologie erfolgt im Rahmen der jeweils vertraglich vereinbarten maximalen Geschwindigkeit.

<sup>2</sup> Gilt bei Kauf eines Jahrespakets S 59,99 €; (niedrigster Preis innerhalb der letzten 30 Tage: 69,99 €), bestehend aus SIM-Karte und Voucher vom 31.03.2025 bis zum 27.04.2025. Beinhaltet 12-mal 2,5 GB pro Monat. Der Tarif enthält eine SMS- und Telefonie-Flatrate (ohne Sonderrufnummern/Mehrwertdienste) gültig in Deutschland sowie aus dem EU-Ausland in die EU. Die Internet-Flatrate 2,5 GB pro Monat gilt für Nutzung in Deutschland und in der EU. Geschwindigkeit bis zu 100 MBit/s im Download und bis zu 25 MBit/s im Upload, ab Erreichen des Inklusiv-Volumens bis zu 64 KBit/s im Up- und Download (100-kB-Taktung). Bei den angegebenen Geschwindigkeiten handelt es sich um die jeweils techn. mögliche max. Geschwindigkeit. Die tatsächlich erreichte Durchschnittsgeschwindigkeit kann davon abweichen und ist u. a. abhängig vom Endgerätetyp und Netzausbaugbiet. Datennutzung nur mit LTE-/5G-fähiger Hardware möglich. Ungenutztes Inklusiv-Datenvolumen ist nicht übertragbar. Keine automatische Verlängerung. Vertragspartner: Telefónica Germany GmbH & Co. OHG, Georg-Brauchle-Ring 50, 80992 München. Max. Abgabe 5 Jahrespakete.

<sup>3</sup> Gilt beim Kauf einer Kids Watch 99 € vom 31.03.2025 bis zum 27.04.2025. Niedrigster Preis der letzten 30 Tage: 129 €. Vertragspartner: Tchibo GmbH, Überseering 18, 22297 Hamburg; Standortinformationen auf [tchibo.de](http://tchibo.de) unter „Tchibo Service“ oder unter Telefon 040-600 27 900. Max. Abgabe 2 Endgeräte.

<sup>4</sup> Gilt bei Kauf der Kids Watch und Zubuchung des Kids Watch-Tarifs (4,99 €/4 Wochen). Der Tarif enthält eine Telefonie-Flatrate (ohne Sonderrufnummern/Mehrwertdienste) gültig in Deutschland sowie aus dem EU-Ausland in die EU und eine Internet-Flatrate 400 MB. Die Internet-Flatrate gilt für Nutzung in Deutschland und in der EU. Geschwindigkeit bis zu 25 MBit/s im Download und bis zu 10 MBit/s im Upload, ab Erreichen des Inklusiv-Volumens bis zu 64 KBit/s im Up- und Download (100-kB-Taktung). Bei den angegebenen Geschwindigkeiten handelt es sich um die jeweils techn. mögliche max. Geschwindigkeit. Die tatsächlich erreichte Durchschnittsgeschwindigkeit kann davon abweichen und ist u. a. abhängig vom Endgerätetyp und Netzausbaugbiet. Ungenutztes Inklusiv-Datenvolumen ist nicht übertragbar. Voraussetzung ist die Anmeldung zum Lastschriftverfahren. Laufzeit 4 Wochen mit automat. Verlängerung. Kündigung jederzeit zum Ende der Laufzeit möglich. Kids Watch-Tarif nur mit Kids Watch-SIM-Karte buchbar. Vertragspartner: Telefónica Germany GmbH & Co. OHG, Georg-Brauchle-Ring 50, 80992 München.

# JETZT APP DOWNLOADEN!

QR-Code scannen und App  
direkt kostenlos downloaden:



[tchibo.de/app](https://tchibo.de/app)



## Digitale TchiboCard

Jetzt ist Ihre  
TchiboCard immer  
mit dabei.



## Scanner- Funktion

Bestellnummern  
der Produkte im  
Katalog oder Magazin  
scannen und mehr  
erfahren.



## Inbox Mitteilungen

Finden Sie aktuelle  
Vorteile auf einen  
Blick - Rabatte,  
Kaffeangebote,  
Sales u. v. m.



## Nichts mehr verpassen

Gleich die Push-  
Funktion in der  
App aktivieren und  
keine Aktion mehr  
verpassen.



**Tchibo** | CARD

# Ihre TreueBohnen machen den Abflug!

## JETZT BIS ZUM 30.04. TREUEBOHNENVERFALL VERHINDERN!

Ihre TreueBohnen verfliegen – halten Sie sie auf! Und das geht ganz einfach: Lösen Sie sie gleich ein und machen Sie sich oder Ihren Liebsten eine Freude. Am besten schauen Sie dafür gleich in Ihrer **Filiale** oder auf **tchibo.de** vorbei, denn am **30. April** verfallen Ihre wertvollen TreueBohnen. Und das wäre doch wirklich schade.

Holen Sie sich Ihre TchiboCard – in Ihrer Tchibo Filiale oder auf [tchibo.de/card](http://tchibo.de/card).  
Melden Sie sich auch gleich zum Newsletter an: Wir schenken Ihnen einen exklusiven  
10 % Willkommensgutschein!

*Gleich kostenlos anmelden!*



<sup>1</sup>Einlösbar in allen Tchibo Filialen und auf [tchibo.de](http://tchibo.de) ab mindestens 100 TreueBohnen. Eine TreueBohne hat den Wert von 1 Cent. Gilt nicht für Tchibo Fitness, Versicherungen, Blumen, Mobilfunk, Partnerangebote und Geschenkkarten. Ein Anspruch auf Barauszahlung besteht nicht. <sup>2</sup>Bitte beachten Sie, dass zum 30.04. jeden Jahres alle TreueBohnen verfallen, die älter als zwei Jahre sind.



# SOMMERPASS MIT STREUSELN



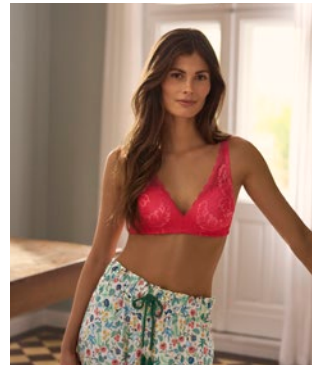
## SOMMERMOMENTE

AB 07.05.2025



## (R)AUSZEIT

AB 14.05.2025



## SUMMER MORNINGS

AB 21.05.2025

In Ausnahmefällen besteht die Möglichkeit, dass einzelne Artikel und Größen nicht erhältlich oder bereits vergriffen sind.

Irrtum und Druckfehler vorbehalten.

Dieses Druckerzeugnis ist mit dem Blauen Engel ausgezeichnet.



Kommunizieren Sie mit uns auf:



Tchibo GmbH  
Überseering 18, 22297 Hamburg  
Servicehotline 040 600 279 00

NOCH MEHR INSPIRATION?

Auf [tchibo.de](https://tchibo.de) oder in der Tchibo App: [tchibo.de/app](https://tchibo.de/app)



Hier App herunterladen!





Angebot  
**7<sup>99</sup>**  
€/500 g  
€ 15.98 kg

# Ein feiner Ostermorgen

BEGINNT MIT FEINE MILDE.

Egal ob Osterbrunch oder Kaffee und Kuchen mit der ganzen Familie: Genießen Sie mit Feine Milde wunderbar milde und fein- aromatische Kaffeemomente zu Ostern.

<sup>1</sup>Aktionszeitraum: 21.04. - 04.05.2025. Der Aktionspreis gilt exklusiv in allen Tchibo Filialen sowie im Supermarkt.