

tchibo.de

Tchibo



TROPICAL

Dreams

TAG- UND NACHTWÄSCHE
FÜR SIE UND IHN

Neu ab 01.07.2026 in Ihrer Filiale, im Supermarkt und auf tchibo.de

TROPICAL Dreams



Alle Artikel
online &
in der Filiale
bestellbar

TAG- UND NACHTWÄSCHE FÜR SIE UND IHN

Tauchen Sie ein in tropische Sommernächte: Fröhliche Prints und leuchtende Farben machen Ihre Nacht- und Tagwäsche zum Gute-Laune-Lieblingsstück. Leichte Stoffe und sommerliche Schnitte sorgen dafür, dass Sie sich rundum wohlfühlen - egal wie heiß es wird.

Komfort-Bustier »bonded«

Nahtlose Verarbeitung. Herausnehmbare Cups. Verstellbare, schmale Träger - als normales Bustier oder als Racerback zu tragen. 68% Polyamid, 32% Elasthan. . Gr. XS 32/34 - L 44/46. Schwarz **35 218 063**
Flamingorot **35 218 064**

Je **19⁹⁹**

Ein Bustier,
zwei Varianten



2 Magic-Cut-Slips

Ultraflache Abschlüsse.
1x mit Spitze, 1x ohne Spitze.
75% Polyamid, 25% Elasthan.
. Gr. XS 32/34 - L 44/46.
2x schwarz **35 214 605**
2x flamingorot **35 214 597**

Je Set **9⁹⁹**

4 Herren-Slipboxer

GOTS' zertifiziert. Elastischer, weicher Komfortbund. 95% Baumwolle, 5% Elasthan (Creora®). . Gr. S/4 - XXL/8. 2x schwarz, 1x dunkelgrün, 1x dunkelgrün mit schwarzem Alloverprint **35 214 561**

Set **19⁹⁹**

Web-Morgenmantel

Mit Bindegürtel. Kimono-Look durch weite Ärmel. 97% Viskose, 3% Elasthan. . Gr. S 36/38 - XL 48/50. Schwarz mit tropischem Alloverprint **35 219 090**
24⁹⁹



Sommerliche
Leichtigkeit



Für Sommer-
nächte



Herren-Relaxshorts

Elastischer Bund mit Bindebändern und 2 seitliche Eingrifftaschen. 100% Baumwolle. . Gr. S - XXL. Schwarz

35 219 493

14⁹⁹

Shorty-Pyjama

Oberteil mit Rundhalsausschnitt. Hose mit elastischem Bund. 58% Baumwolle, 39% Viskose, 3% Elasthan. . Gr. XS 32/34 - XXL 52/54. Oberteil flamingorot. Shorts schwarz mit tropischem Alloverprint **35 214 547**

15⁰⁰



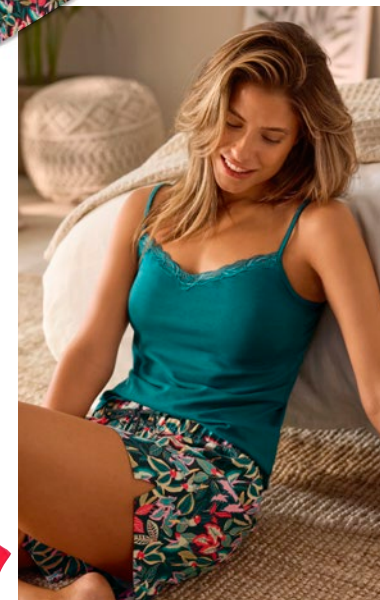
ANGEBOT DER WOCHE
SHORTY-PYJAMA
15,-



Nachthemd

Mit Seitenschlitzen. 58% Baumwolle, 39% Viskose, 3% Elasthan. . Gr. S 36/38 - XXL 52/54. Flamingorot **35 214 551**

14⁹⁹



Shorty-Pyjama

Oberteil mit V-Ausschnitt und zarter Spitze. Hose mit elastischem Bund und Bindeband. Oberteil 48% Baumwolle, 47% Modal, 5% Elasthan. Hose 97% Viskose, 3% Elasthan. . Gr. 36 - 44. Oberteil dunkelgrün. Hose schwarz mit tropischem Alloverprint **35 218 519**

19⁹⁹

5 Pantys

95% Baumwolle, 5% Elasthan. . Gr. S 36/38 - XXL 52/54. 1x schwarz mit tropischem Alloverprint, 1x creme mit tropischem Alloverprint, 1x flamingorot, 1x dunkelgrün, 1x weiß **35 218 477**

Set 14⁹⁹



Modal-Hemdchen

Zarte Spitze am Ausschnitt. 95% Modal, 5% Elasthan. . Gr. S 36/38 - XL 48/50.

Schwarz **35 218 146**
Dunkelgrün **35 218 147**

Je **12⁹⁹**



Web-Relaxhose

Lange Hose mit elastischem Bund. Seitliche Eingriffstaschen. 97% Viskose, 3% Elasthan. . Gr. XS 32/34 - XL 48/50.

Schwarz mit tropischem Alloverprint

35 219 085

Schwarz **35 219 088**

Je **24⁹⁹**



Herren-Shorty-Pyjama

Hose mit seitlichen Eingriffstaschen, elastischem Gummibund und Bindebändern. 100% Baumwolle. . Gr. S 44/46 - XXL 60/62.

Schwarz **35 221 846**

15⁰⁰

**ANGEBOT
DER WOCHE**
HERREN-SHORTY-PYJAMA
15,-

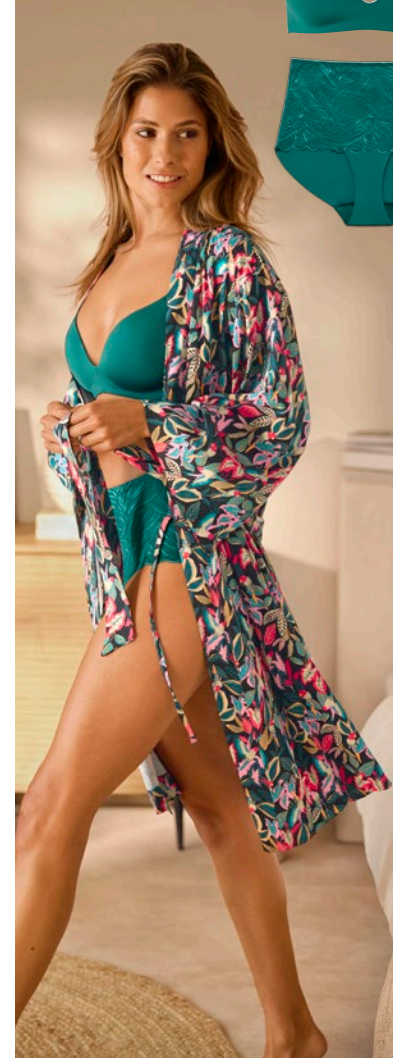
Softschalen-BH

Formt sanft ohne Bügel. Leicht wattierte Cups. Mit zarter Spitze. 88% Polyamid, 12% Elasthan. . Gr. 75-85A, 75-85B, 75-85C.

Dunkelgrün **35 218 516**

Schwarz **35 218 515**

Je **14⁹⁹**



Highwaist-Panty »light-shaping«

Leicht figurformendes Material im Bauchbereich, mit zartem Spitzenbesatz. Ultraflache Beinabschlüsse. 74% Polyamid, 26% Elasthan.

. Gr. S 36/38 - XXL 52/54.

Dunkelgrün **35 218 517**

Schwarz **35 218 518**

Je **14⁹⁹**

Web-Morgenmantel

Gewebter Morgenmantel mit Bindegürtel. Kimono-Look durch weite Ärmel. 97% Viskose, 3% Elasthan. . Gr. S 36/38 - XL 48/50.

Schwarz mit tropischem Alloverprint

35 219 090
24⁹⁹



2 Shorts


Mit elastischem Bund. 58% Baumwolle, 39% Viskose, 3% Elasthan. . Gr. XS 32/34 - XXL 52/54. 1x schwarz mit tropischem Alloverprint, 1x dunkelgrün **35 214 535**

Set **14⁹⁹**



Seamless-Bustier

Keine Seitennähte. Mit zarter Spitze.

92% Polyamid, 8% Elasthan. 

Gr. S 36/38 - XL 48/50.

Dunkelgrün **35 214 571**

Schwarz **35 214 567**

Je **14⁹⁹**



2 Magic-Cut-Slips

Ultraflache Abschlüsse.

1x mit Spitze, 1x ohne Spitze.

75% Polyamid, 25% Elasthan. 

Gr. XS 32/34 - L 44/46.

2x dunkelgrün **35 214 600**


2x schwarz **35 214 605**

Je Set **9⁹⁹**



Jersey-Bettwäsche

Mit Reißverschluss.

100% Baumwolle. . Normalgröße

1 Kissenbezug ca. 80 x 80 cm.

1 Bettbezug ca. 135 x 200 cm.

1 Seite mehrfarbig. 1 Seite creme

35 219 627 | Exklusiv online

Set **34⁹⁹**



Nachthemd

Mit kurzen Ärmeln und Rundhalsauschnitt. 80% Baumwolle, 20% Leinen.

. Gr. S 36/38 - XXL 52/54.


Dunkelgrün **35 218 548**

19⁹⁹



5 Slips

95% Baumwolle, 5% Elasthan.

. Gr. S 36/38 - XL 48/50.

1x schwarz mit tropischem

Alloverprint, 1x creme

mit tropischem Alloverprint,

1x flamingorot, 1x dunkelgrün,

1x weiß **35 214 559**


Set **14⁹⁹**



7/8-Pyjama

Ärmelloses Oberteil mit V-Ausschnitt. 7/8-Hose

mit elastischem Bund. 80% Baumwolle, 20% Leinen.

. Gr. S 36/38 - XXL 52/54. Dunkelgrün **35 218 549**

29⁹⁹



*Tropische
Farbwelt*

Fröhlicher Tropenprint



Bügel-BH mit Spitze

Cups mit zarter, weicher Spitze. 85% Polyamid, 15% Elasthan. . Gr. 75-90B, 80-90C, 80-85D.

Flamingorot **35 214 550**

Schwarz **35 214 544**

Je **17⁹⁹**



Shorts

Kurze Hose mit elastischem Bund.

58% Baumwolle, 39% Viskose, 3% Elasthan. .

Gr. XS 32/34 - XXL 52/54.

Crème mit tropischem Allverprint **35 214 579**

9⁹⁹



Trägernachthemd

V-Ausschnitt.

Längenverstellbare

Träger. 48% Baumwolle, 47% Modal, 5% Elasthan.

. Gr. S 36/38 - XL 48/50.

Crème mit tropischem Allverprint **35 214 539**

12⁹⁹

QUALITÄT, DIE WIR LIEBEN.

NAHTLOSER KOMFORT

Komfort-Bustier »bonded«

Nahtlose Verarbeitung. Herausnehmbare Cups. Verstellbare, schmale

Träger - als normales Bustier

oder als Racerback zu tragen.

68% Polyamid, 32% Elasthan. .

Gr. XS 32/34 - L 44/46.

Flamingorot **35 218 064**

Schwarz **35 218 063**

Je **19⁹⁹**



2 Magic-Cut-Brazil-Slips

Ultraflache Abschlüsse. Rückseite

mit zartem Spitzenbesatz. 75% Polyamid, 25% Elasthan. . Gr. XS 32/34 - L 44/46.

Flamingorot **35 214 614**

Schwarz **35 214 618**

Je Set **14⁹⁹**

5 Slips

95% Baumwolle, 5% Elasthan.

. Gr. S 36/38 - XL 48/50.

5x schwarz **35 216 835**

Set **14⁹⁹**



Für nur
je **19⁹⁹**





Shorty-Pyjama

Oberteil mit Rundhalsauschnitt. Hose mit elastischem Bund. 58% Baumwolle, 39% Viskose, 3% Elasthan.

☑. Gr. XS 32/34 - XXL 52/54.

Oberteil dunkelgrün. Shorts creme mit tropischem Alloverprint **35 218 435**

15⁰⁰



ANGEBOT DER WOCHE

SHORTY-PYJAMA

15,-



Bügel-BH mit Spitze

Spezielle, komfortable Schnittführung für große Größen. Cups mit zarter, weicher Spitze. 82% Polyamid, 18% Elasthan.

☑. Gr. 75-95D, 75-95E. Dunkelgrün

35 218 319 | Exklusiv online

29⁹⁹



Unterstützen zuverlässig

Minimizer-Soft-BH

Spezielle Schnittführung - verkleinert den Busen optisch um 1 Cupgröße. Mesh-Einsätze an den Cups.

Ohne Bügel. 75% Polyamid, 25% Elasthan. ☑.

Gr. 85-100D, 85-95E, 85-90F.

Schwarz **35 218 035**

29⁹⁹



Pyjama

Oberteil mit Rundhalsauschnitt. Hose mit elastischem Bund. 58% Baumwolle, 39% Viskose, 3% Elasthan. ☑.

Gr. S 36/38 - XXL 52/54. Oberteil dunkelgrün. Hose creme mit tropischem Alloverprint **35 214 636**

19⁹⁹



5 Magic-Cut-Pantys

Ultraflache Abschlüsse. 2x mit Spitze, 3x ohne Spitze. 75% Polyamid, 25% Elasthan. ☑. Gr. XS 32/34 - L 44/46. 5x schwarz **35 218 491**

Set 19⁹⁹



Pyjamahose


7/8-Länge. Elastischer Bund und Bindeband. Gerader Schnitt am Bein mit Umschlagdetail am Saum.

48% Baumwolle, 47% Modal, 5% Elasthan. ☑. Gr. XS 32/34 - XXL 52/54. Schwarz **35 214 592**

14⁹⁹



Bügel-BH mit Spitze

Cups mit zarter, weicher Spitze.
85% Polyamid, 15% Elasthan. 
Gr. 75-90B, 80-90C, 80-85D.
Schwarz **35 214 544**


17⁹⁹



↑
*Fein &
feminin*
↓



Spitzen-Hipster


Aus zarter Spitze. 82% Polyamid,
18% Elasthan. . Gr. XS 32/34 -
L 44/46. Schwarz **35 218 066**

12⁹⁹

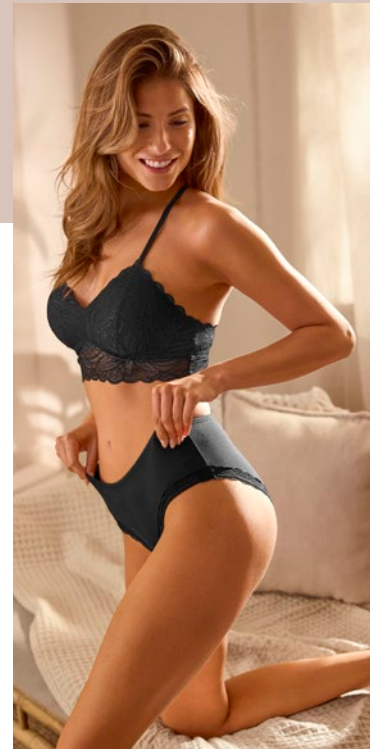


*Echter
Hingucker* →


Trägernachthemd

V-Ausschnitt und Rückenpartie
mit zarter Spitze. 48% Baumwolle,
47% Modal, 5% Elasthan. 
Gr. XS 32/34 - XL 48/50. Schwarz
35 218 475

17⁹⁹




Spitzen-Bustier

Herausnehmbare Schalen.
Ohne Bügel. Aus zarter,
weicher Spitze. Racerback.
82% Polyamid, 18% Elasthan.
. Gr. 36 - 42. Schwarz
35 218 027

17⁹⁹



4 Hipster

Mit zarter Spitze am Beinausschnitt.
91% Polyamid, 9% Elasthan. 
Gr. S 36/38 - XXL 52/54. 4x schwarz
35 218 065 | Exklusiv online

TchiboCard Preis


Set 19⁹⁹
statt 24,99



Beautiful
in black

Komfort-BH


»bonded«

Nahtlose Verarbeitung.
Herausnehmbare
Cups. 68% Polyamid,
32% Elasthan. 
Gr. 75-80A, 75-85B.
Schwarz **35 218 062**

19⁹⁹



2 Magic-Cut-Brazil-Slips


Ultraflache Abschlüsse. Rückseite
mit zartem Spitzenbesatz.
75% Polyamid, 25% Elasthan. 
Gr. XS 32/34 - L 44/46. 2x schwarz

35 214 618

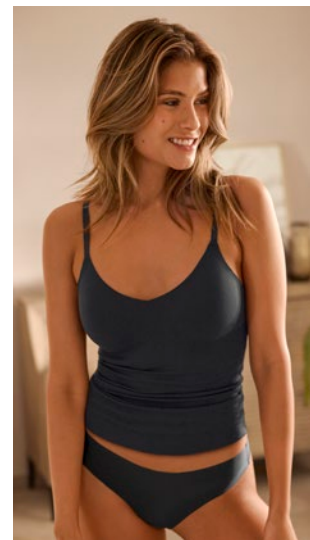
Set 14⁹⁹




5 Magic-Cut-Strings

Ultraflache Abschlüsse.
75% Polyamid, 25% Elasthan. 
Gr. XS 32/34 - L 44/46. 5x schwarz
35 218 158 | Exklusiv online

Set 19⁹⁹




Bonded-Hemdchen

Fast unsichtbar dank
gebondeter Verarbeitung.
Herausnehmbare Cups.
Leichter Shaping-Effekt.
68% Polyamid,
32% Elasthan. 
Gr. S 36/38 - XL 48/50.
Schwarz **35 218 034**

19⁹⁹




Seamless-Bustier

V-Ausschnitt mit zarter
Spitze. Leichte Ripstruktur.
Herausnehmbare Cups.
93% Polyamid, 7% Elasthan.

Gr. S 36/38 - L 44/46.
Schwarz **35 218 030**

14⁹⁹




2 Highwaist-Pantys »light-shaping«

Leicht figurformendes Material im Bauchbereich, mit zartem
Spitzenbesatz. Ultraflache Beinabschlüsse. 74% Polyamid,
26% Elasthan. 
Gr. S 36/38 - XXL 52/54. 2x schwarz
35 218 051

Set 17⁹⁹

Seamless-Shorts


Ideal gegen Scheuern der Ober-
schenkel. Mit Komfortbund.
90% Polyamid, 9% Elasthan,
1% Baumwolle. 
Gr. XS 32/34 - L 44/46. Schwarz

35 218 037 | Exklusiv online

14⁹⁹



2 Herren-T-Shirts mit V-Ausschnitt

100% Baumwolle. . Gr. S 44/46 - 4XL 68/70.

2x weiß **35 207 389** | **Exklusiv online**


2x schwarz **35 207 391** | **Exklusiv online**

Je Set **14⁹⁹**



Herren-Relaxshorts

Elastischer Bund mit Bindebändern und 2 seitliche Eingriffstaschen.

100% Baumwolle. .


Gr. S - XXL. Schwarz

35 219 493

14⁹⁹




Softschalen-BH

Formt sanft ohne Bügel. Leicht wattierte Cups. Mit zarter Spitze. 88% Polyamid, 12% Elasthan. . Gr. 75-85A, 75-85B, 75-85C. Schwarz **35 218 515**

14⁹⁹


5 Magic-Cut-Pantys

Ultraflache Abschlüsse. 2x mit Spitze, 3x ohne Spitze. 75% Polyamid, 25% Elasthan. . Gr. XS 32/34 - L 44/46. 5x schwarz **35 218 491**

Set **19⁹⁹**



Seamless-Schalen-BH

Mit weichen Cupschalen. Ohne Bügel. 89% Polyamid, 11% Elasthan. . Gr. 80A, 75-85B, 75-85C. Schwarz **35 218 031**

35 218 031

TchiboCard Preis


14⁹⁹

statt 19,99



2 Seamless-Pantys

Keine Seitennähte.

Rippstruktur. 92% Polyamid, 8% Elasthan. .


Gr. XS 32/34 - L 44/46.

2x schwarz **35 218 032**

Set **12⁹⁹**




Shorty-Pyjama

Ausschnitt mit dekorativer Spitze. Hose mit elastischem Bund. 48% Baumwolle, 47% Modal, 5% Elasthan. . Gr. S 36/38 - XXL 52/54. Schwarz **35 214 619**

19⁹⁹

2 Hemdchen


GOTS' zertifiziert. 95% Baumwolle, 5% Elasthan. . Gr. XS 32/34 - XXL 52/54. 1x weiß, 1x schwarz **35 214 558**

35 214 558

Set **12⁹⁹**




Shorty-Pyjama

Hose mit seitlichen Eingriffstaschen, elastischem Gummiband und Bindebändern. 100% Baumwolle. . Gr. S 44/46 - XXL 60/62. Oberteil dunkelgrün. Hose schwarz mit dunkelgrünem Alloverprint

35 214 580
19⁹⁹



4 Slips

GOTS¹ zertifiziert. Elastischer Komfortbund. 95% Baumwolle, 5% Elasthan (Creora[®]). . Gr. M/5 - XXL/8. 2x schwarz, 1x dunkelgrün, 1x dunkelgrün mit schwarzem Alloverprint

35 214 570
Set 19⁹⁹


¹ Die Produkte sind zertifiziert:



Organic
Certified by Control Union
CU 809 415
www.global-standard.org




2 T-Shirts mit Rundhalsausschnitt

100% Baumwolle. . Gr. S 44/46 - XXL 60/62. 2x weiß

35 214 615
Set 14⁹⁹



2 Unterhemden


GOTS¹ zertifiziert. Elastische Doppelripp-Qualität. 100% Baumwolle. . Gr. S/4 - XXL/8. 2x weiß

35 219 608
Set 14⁹⁹



Basics für ihn

4 Slipboxer

Elastischer Komfortbund. 91% Polyester, 9% Elasthan (Creora[®]). . Gr. M/5 - XXL/8. 4x schwarz

35 219 491
Set 19⁹⁹



2 Webboxershorts

Elastischer Komfortbund. Seitenschlitze. 100% Baumwolle. . Gr. S/4 - XXL/8. 1x schwarz, 1x grau

35 214 574
Set 12⁹⁹



NACHHALTIGKEIT GEHT UNS ALLE AN.



Als Familienunternehmen ist für uns ganz klar:
Unser Handeln beeinflusst Mensch und Umwelt. Deshalb
übernehmen wir Verantwortung. Wir sind überzeugt,
dass wir mit unserem Engagement und gemeinsam mit
Ihnen einen Unterschied machen können.



UNSER ZIEL:

100%

**VERANTWORTUNGSVOLL
EINGEKAUFTER KAFFEE
BIS 2027**

Kaffee mit Herz und Verantwortung:
Mit unserem Kaffeeprogramm setzen wir
uns für Mensch und Natur schrittweise in
vielen Kaffee-Anbauregionen ein.



Was wir alles tun?
tchibo.com/QR/nachhaltigkeit



100%

NACHHALTIGE BAUMWOLLE

... fördern wir durch den Bezug von
Bio-Baumwolle und Baumwolle aus
Projekten, mit denen eine nachhaltige
Baumwollproduktion unterstützt wird.



>98%

RECYCLINGFÄHIGE VERPACKUNGEN

... verwenden wir für unsere Textilien &
Hartwaren. So können Abfall reduziert und
Rohstoffe eingespart werden.



>80%

**FSC®-ZERTIFIZIERTE
HOLZPRODUKTE***

... fördern den Erhalt der Bio-
diversität und unterstützen
verantwortungsvolle Waldwirtschaft.

*nach Einkaufsmenge in 2024.



Das Zeichen für
verantwortungsvolle
Waldwirtschaft
Achten Sie auf unsere
FSC®-zertifizierten
Produkte.

Hochwertige Bohnenauswahl

Die besten Bohnen wachsen nicht irgendwo. Sie reifen langsam - auf vulkanischem Boden, in kühlen Höhenlagen, unter schattenspendenden Bäumen. Und genau hier fängt unsere Reise an.



Aromafrische

Unsere Kaffees sind röstfrisch für Sie verpackt, um Ihnen mit jedem Schluck unsere einzigartige Aromafrische zu garantieren.

Das Lächeln von Tchibo

ist Qualität, die man schmeckt.



Da jeder Rohkaffee seinen eigenen Charakter hat, rösten wir bei Tchibo jede Sorte einzeln, damit sich der Geschmack und das Aroma optimal entwickeln können.

Sorgfältige Röstung



...und noch viel mehr!

In unseren Filialen können Sie das alles live und in Farbe mit allen Sinnen entdecken. Und noch mehr spannende Einblicke in unsere Kaffeewelt finden Sie natürlich jederzeit online auf [tchibo.de](https://www.tchibo.de).



FÜR JEDEN GESCHMACK DIE PASSENDE BOHNE.

Ob milder Caffè Crema oder kräftiger Espresso - eins haben unsere **Tchibo Kaffees** gemeinsam: den unverwechselbaren Tchibo Geschmack. Wieso?

Weil wir die Bohnen in den besten Anbaugeländen der Welt suchen, sie sorgfältig zusammenstellen und dann in Hamburg mit so viel Fingerspitzengefühl rösten, dass Sie bei jedem Schluck denken:

Ph - wie lecker!

Angebot
15⁹⁹1
/kg



**Caffè Crema
Mild**

Intensität
●●●●●●

**Caffè Crema
Vollmundig**

Intensität
●●●●●●

**Espresso
Aromatisch**

Intensität
●●●●●●

**Espresso
Kräftig**

Intensität
●●●●●●



Stilvoll genießen!

Unsere neue **Tassen- und Becherkollektion** aus hochwertiger Keramik macht jeden Kaffeemoment noch etwas schöner.

Auch als Limited Edition im Streifen-Design erhältlich.



Becher-
sortiment
ab **10⁹⁹2**

*Das ist die
Limited
Edition*

Angebot
Esperto mini
249⁰⁰3



Großartig mini!

Der **Esperto mini** passt dank nur 16 cm Breite perfekt in jede Küche. Neben Espresso und Caffè Crema zaubert die XL Caffè Crema Taste auf Knopfdruck eine extra große Menge frischen Kaffeegenuss.



Aromatisch mit Noten von roten Früchten, Dattel und Macadamia.



NUR FÜR KURZE ZEIT!

Qbo Caffè Crema Farmkaffee Machare

3⁹⁹* /8er (€ 66,50/kg)



Direkt von der Machare Farm für Ihre Qbo Kapselmaschine: wunderbar **fruchtig aromatisch** mit Noten von Beeren.

Farmkaffee Machare

13⁹⁹* /500g
(€ 27,98/kg)

GENUSS BEGINNT AUF UNSEREN

Tchibo Farmen!

Kaffee ist unsere Leidenschaft – und die leben wir dort, wo bester Kaffee entsteht: auf unseren Farmen **Ipanema Coffees in Brasilien** und der bio-zertifizierten **Machare Coffee Estate in Tansania**. Hier treffen langjähriges Kaffeewissen der Farmerinnen und Farmer, verantwortungsvolles Handeln und unsere Tchibo Röstkunst aufeinander. Das Ergebnis: zwei außergewöhnliche Farmkaffees mit klarer Herkunft, individuellem Charakter und bester Tchibo Qualität.



Hier mehr erfahren!



Farmkaffee Ipanema

12⁹⁹* /500g
(€ 25,98/kg)

Die Reise unserer Kaffeebohnen beginnt auf den Tchibo Farmen **Ipanema** und **Machare**. Wir begleiten sie Schritt für Schritt und wissen so immer ganz genau, wie der Kaffee angebaut wird und wer dahinter steht. Dabei arbeiten wir eng mit den **Menschen vor Ort zusammen**. So können wir Verantwortung übernehmen – vom Setzling bis ins Regal.

Vollmundig mit Noten von Kakao & braunem Rohrzucker.

Tchibo
MOBIL



25 %
dauerhaft
sparen*

GEMEINSAM VERBUNDEN GEMEINSAM SPAREN

Die Vorteile des FLEX FAMILY-Programms*:

- ✓ Ab dem 3. FLEX-Tarif erhalten alle FLEX-Tarife 25 % Rabatt
- ✓ Behalten Sie die Mobilfunkkosten Ihrer Familie jederzeit im Blick
- ✓ Tarifwechsel und Kündigung alle 4 Wochen für alle unsere FLEX-Tarife möglich

Mehr Infos unter: [tchibo.de/flex-family](https://www.tchibo.de/flex-family)

WirtschaftsWoche
HÖCHSTES
Kunden-
vertrauen
1. Platz
2025
Tchibo MOBIL
Branche Mobilfunkdiscounter
im Vergleich: 38 Unternehmen
Seniorenwoche GmbH
Ausgabe 44/2025

connect
SEHR GUT
NETZTEST
MOBILFUNK-DISCOUNTER
Tchibo MOBIL
Heft 11/2025
Im Test: 24 Anbieter, davon 21 mit
„sehr gut“ (958 Punkte)
www.connect.de



* Mitglieder einer FLEX FAMILY-Familiengruppe erhalten ab 3 bis max. 7 aktiven FLEX-Tarifoptionen (z. B. FLEX S 9,99 €/4 Wochen) jeweils 25 % Rabatt auf den FLEX-Tarifpreis. Voraussetzung: familiäre Beziehung zum Familiengruppenverwalter (mind. Verwandtschaftsgrad 3, z. B. Onkel/Tante; Nichte/Neffe bzw. Ehegatten oder einget. Lebenspartnerschaft). Der Neu-Beitritt zum FLEX FAMILY-Programm ist bis zum 30.09.2026 möglich (Verlängerung vorbehalten); bestehende FLEX FAMILY-Tarifrabatte bleiben davon unberührt.



SUMMER STORIES



**EINFACH
DRAUSSEN KOCHEN**
AB 15.07.2026

SALE
AB 22.07.2026

**INSPIRIERT
VOM MEER**
AB 29.07.2026

In Ausnahmefällen besteht die Möglichkeit, dass einzelne Artikel und Größen nicht erhältlich oder bereits vergriffen sind.

Irrtum und Druckfehler vorbehalten.

Dieses Druckerzeugnis wurde mit dem Blauen Engel ausgezeichnet.



Dieses Druckerzeugnis wurde mit dem Blauen Engel ausgezeichnet.

Kommunizieren Sie mit uns auf:



Tchibo GmbH
Überseering 18, 22297 Hamburg
Servicehotline 040 600 279 00

NOCH MEHR INSPIRATION?
Auf [tchibo.de](https://www.tchibo.de) oder in der Tchibo App: [tchibo.de/c/service-app](https://www.tchibo.de/c/service-app)



Hier App herunterladen!

GENUSS BEGINNT AUF UNSEREN

Tchibo Farmen

Willkommen auf unseren **Tchibo Farmen Ipanema Coffees** in Brasilien und der bio-zertifizierten **Machare Coffee Estate** in Tansania, wo langjähriges Kaffeewissen, verantwortungsvolles Handeln und unsere Tchibo Röstkunst aufeinandertreffen.

Das Ergebnis: **zwei außergewöhnliche Farmkaffees** mit klarer Herkunft, individuellem Charakter und bester Tchibo Qualität.



Hier geht's zu unseren
Tchibo Farmen