

tchibo.de

Tchibo

**INSPIRIERT
VOM MEER**

Neu ab 17.07.2024 in Ihrer Filiale und auf [tchibo.de](https://www.tchibo.de)

INSPIRIERT VOM MEER

BODY SUMMER COLLECTION


Wie ein Sprung in sanfte Wellen fühlt sich diese Kollektion sommerlicher Tag- & Nachtwäsche an. Weil die Farben so frisch daherkommen wie eine Meeresbrise. Unterstützt werden sie von luftigen Silhouetten und einem hohen Baumwollanteil. Wenn Sie also nicht springen mögen, bleiben Sie gern noch ein bisschen liegen.

Alle Artikel
online &
in der Filiale
bestellbar



Shorty-Pyjama

Für nachhaltigen Baumwollanbau


Shorts mit elastischem Bund.
58% Baumwolle (Unterstützt die Initiative Cotton made in Africa), 39% Viskose, 3% Elasthan. 
Gr. S 32/34 - XXL 52/54. Oberteil royalblau. Hose mit Allverprint
35 196 628

17⁹⁹



Shorty-Pyjama

Für nachhaltigen Baumwollanbau

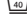
Hose mit seitlichen Eingriffstaschen, elastischem Gummiband und Bindebändern. 100% Baumwolle (Unterstützt die Initiative Cotton made in Africa). 
Gr. S 44/46 - 4XL 68/70. Royalblau. Hose mit Allverprint
35 196 327

19⁹⁹

Nachthemd

Für nachhaltigen

Baumwollanbau

58% Baumwolle (Unterstützt die Initiative Cotton made in Africa), 39% Viskose, 3% Elasthan. 

Gr. S 36/38 - XXL 52/54.
Mehrfarbiger Allverprint

35 196 611

17⁹⁹





Leinen-Pyjama

Hose mit elastischem Bund und weitem Bein. 52% Leinen, 48% Viskose. Gr. 36 - 46. Royalblau

35 196 616 | Exklusiv online
49⁹⁹



ABKÜHLUNG? BITTE.

Leinen ist eine Naturfaser, die besonders langlebig und pflegeleicht ist. Ausgeprägte lange Fasern sorgen dafür, dass Leinen nicht flust. Durch die natürlich hohe Feuchtigkeitsaufnahme und gute Wärmeleitung fühlt sich Leinen kühl und frisch an.

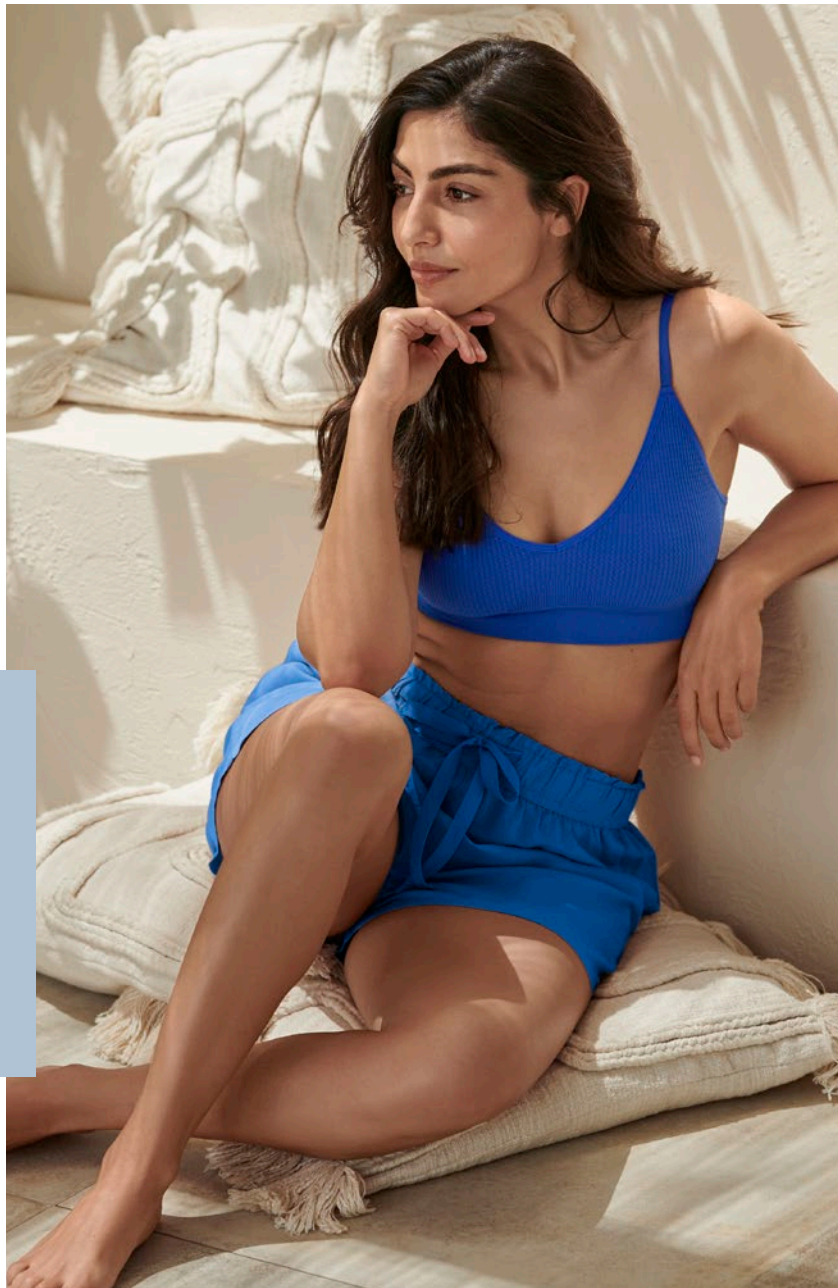


Leinen-Shorty-Pyjama

Für nachhaltigen Baumwollanbau

Shorts mit elastischem Bund und Bindeband. Oberteil 48% Baumwolle (Unterstützt die Initiative Cotton made in Africa), 47% Modal, 5% Elasthan. Hose 52% Leinen, 48% Viskose. Gr. 36 - 44. Rauchblau

35 196 283
24⁹⁹



Seamless-Bustier mit Struktur

V-Ausschnitt. Ohne Schale. Längenverstellbare Träger. 93% Polyamid, 7% Elasthan. Gr. S 36/38 - L 44/46. Royalblau

35 196 219
14⁹⁹

Seamless-Taillenslip mit Struktur

Hochgeschnittener Bund. 93% Polyamid, 7% Elasthan. Gr. S 36/38 - XL 48/50. Royalblau

35 196 236 | Exklusiv online
14⁹⁹



Leinen-Shorts


Elastischer, gesmokter Bund mit Bindeband. 52% Leinen, 48% Viskose. Gr. 36 - 44. Royalblau

35 196 614
14⁹⁹



Seamless-BH mit Struktur


Ohne Schalen. 3-fach verstellbarer SoftSeal®-Häkchenverschluss.

93% Polyamid, 7% Elasthan. .
Gr. S 36/38 - XL 48/50. Royalblau
35 196 242

17⁹⁹

2 Seamless-Pantys

1x mit Struktur, 1x mit glatter Oberfläche.


93% Polyamid, 7% Elasthan. .
Gr. S 36/38 - L 44/46. Royalblau

35 196 220

Set 17⁹⁹



Spitzen-BH


Mit herausnehmbaren Schalen. 3-fach verstellbarer SoftSeal®-Häkchenverschluss. Spitze 90% Polyamid, 10% Elasthan. Mesh 85% Polyamid, 15% Elasthan. .
Gr. 75 - 80A, 75 - 85B. Royalblau

35 196 292

19⁹⁹



Spitzen-Panty

Ohne störende Seitennähte. 90% Polyamid, 10% Elasthan. .
Gr. XS 32/34 - L 44/46. Royalblau

35 196 294

12⁹⁹

QUALITÄT, WIE DU SIE LIEBST.


MIT BIO-BAUMWOLLE

Für nur
je 13⁰⁰

2 Pantys

Mit Bio-Baumwolle

1x mit zarter Spitze am Beinausschnitt, 1x ohne Spitze. 90% Baumwolle (aus ökologischem Anbau), 10% Elasthan. Spitze 92% Polyamid, 8% Elasthan.

. Gr. S 36/38 - XL 48/50.

Royalblau **35 197 692**


Rosé **35 197 691**

Je Set 9⁹⁹

Bügel-BH

Mit Bio-Baumwolle

Längenverstellbare Träger. 3-fach verstellbarer SoftSeal®-Häkchenverschluss. 90% Baumwolle (aus ökologischem Anbau), 10% Elasthan.

. Gr. 75 - 85B, 80 - 90C.

Royalblau **35 196 620**

Rosé **35 196 621**

Je 13⁰⁰



MEERESMUSTER



Seamless-Bustier mit Struktur

Ohne Schale. 93% Polyamid, 7% Elasthan. . Gr. S 36/38 - L 44/46.

Mint

35 196 281

14⁹⁹



Seamless-Shorts mit Struktur

Mit Komfortbund. 93% Polyamid, 7% Elasthan. . Gr. XS 32/34 - L 44/46.

Mint

35 196 296 | Exklusiv online

14⁹⁹



Relaxhose

Mit Fasern aus der Natur

Elastischer Bund mit Bindeband. Weit geschnittenes Bein. 97% Viskose, 3% Elasthan. . Gr. S 36/38 -

XL 48/50. Blau-grüner Allverprint

35 196 574

24⁹⁹



Pyjama

Für nachhaltigen Baumwollanbau

Hose mit elastischem Bund.

58% Baumwolle (Unterstützt die Initiative Cotton made in Africa), 39% Viskose, 3% Elasthan. .

Gr. S 36/38 - XXL 52/54. Oberteil rosa.

Hose mit mehrfarbigem Allverprint

35 196 615

19⁹⁹



Pyjamahose

Mit nachhaltiger Baumwolle

Elastischer Bund mit Bindebändern.

48% Baumwolle, 47% Modal, 5% Elasthan.

. Gr. S 36/38 - XXL 52/54. Royalblau


35 196 612

14⁹⁹



Trägernachthemd

Mit nachhaltiger Baumwolle

V-Ausschnitt mit zarter Spitze. Längenverstellbare Träger. 48% Baumwolle, 47% Modal, 5% Elasthan. .

Gr. S 36/38 - XL 48/50. Rauchblau


35 196 580

14⁹⁹



Trägernachthemd

Mit nachhaltiger Baumwolle

V-Ausschnitt. Längenverstellbare Träger. 48% Baumwolle, 47% Modal, 5% Elasthan. .

Gr. S 36/38 - XL 48/50. Blau-grüner Alloverprint

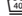
35 196 588

14⁹⁹



Pyjama

Mit nachhaltiger Baumwolle

Oberteil mit leicht überschnittenen Ärmeln. Gerade geschnittene Hose in 3/4-Länge. 48% Baumwolle, 47% Modal, 5% Elasthan. .

Gr. S 36/38 - XXL 52/54. Mint


35 196 618

19⁹⁹



Nachthemd

Mit nachhaltiger Baumwolle

Leicht überschnittene Ärmel. 48% Baumwolle, 47% Modal, 5% Elasthan. . Gr. S 36/38 - XXL 52/54. Mint

35 196 619

17⁹⁹



Softschalen-BH

Mit Bio-Baumwolle

Cups mit zarter Spitze. 90% Baumwolle (aus ökologischem Anbau), 10% Elasthan. Spitze 90% Polyamid, 10% Elasthan. . Gr. 75 - 80A, 75 - 85B, 75 - 80C.

Royalblau **35 196 626**

Rosé **35 196 627**

Je **14⁹⁹**



2 Slips

Mit Bio-Baumwolle

1x mit zarter Spitze am Bund, 1x ohne Spitze. 90% Baumwolle (aus ökologischem Anbau), 10% Elasthan. . Gr. S 36/38 - XXL 52/54.

Royalblau **35 196 623**

Rosé **35 196 625**

Je Set **9⁹⁹**



Morgenmantel

Mit Fasern aus der Natur

Mit Bindegürtel. 97% Viskose, 3% Elasthan. . Gr. S 36/38 - XL 48/50. Blau-grüner Alloverprint

35 196 587

24⁹⁹



Perkal-Bettwäsche

Für nachhaltigen Baumwollanbau

Temperatenausgleichend und saugfähig. Mit Reißverschluss. 100% Baumwolle (Unterstützt die Initiative Cotton made in Africa). . 1 Seite mit mehrfarbigem Alloverprint, 1 Seite mint.

Normalgröße 1 Kissenbezug ca. 80 x 80 cm. 1 Bettbezug ca. 135 x 200 cm

35 197 913 | Exklusiv online

Set **29⁹⁹**

Übergröße 1 Kissenbezug


ca. 80 x 80 cm. 1 Bettbezug ca. 155 x 220 cm

35 197 916 | Exklusiv online

Set **34⁹⁹**

2 Hemdchen

Mit nachhaltiger Baumwolle

95% Baumwolle, 5% Elasthan. 

Gr. S 36/38 - XXL 52/54.

1x weiß, 1x rosé **35 196 222**

Weiß **35 196 224** | Exklusiv online

Je Set **14⁹⁹**



Hemdchen

Mit Fasern aus der Natur

Brustbereich mit zarter, weicher Spitze. Längenverstellbare Träger.

95% Modal, 5% Elasthan. 

Gr. S 36/38 - XL 48/50. Rosé

35 196 578

12⁹⁹




5 Strings

Mit nachhaltiger Baumwolle

3x mit zarter Spitze am Bund, 2x ohne Spitze. 95% Baumwolle, 5% Elasthan.

Spitze 92% Polyamid, 8% Elasthan.

. Gr. XS 32/34 - L 44/46.

Mehrfarbig

35 196 221 | Exklusiv online


Set **17⁹⁹**



5 Slips

Für nachhaltigen Baumwollanbau

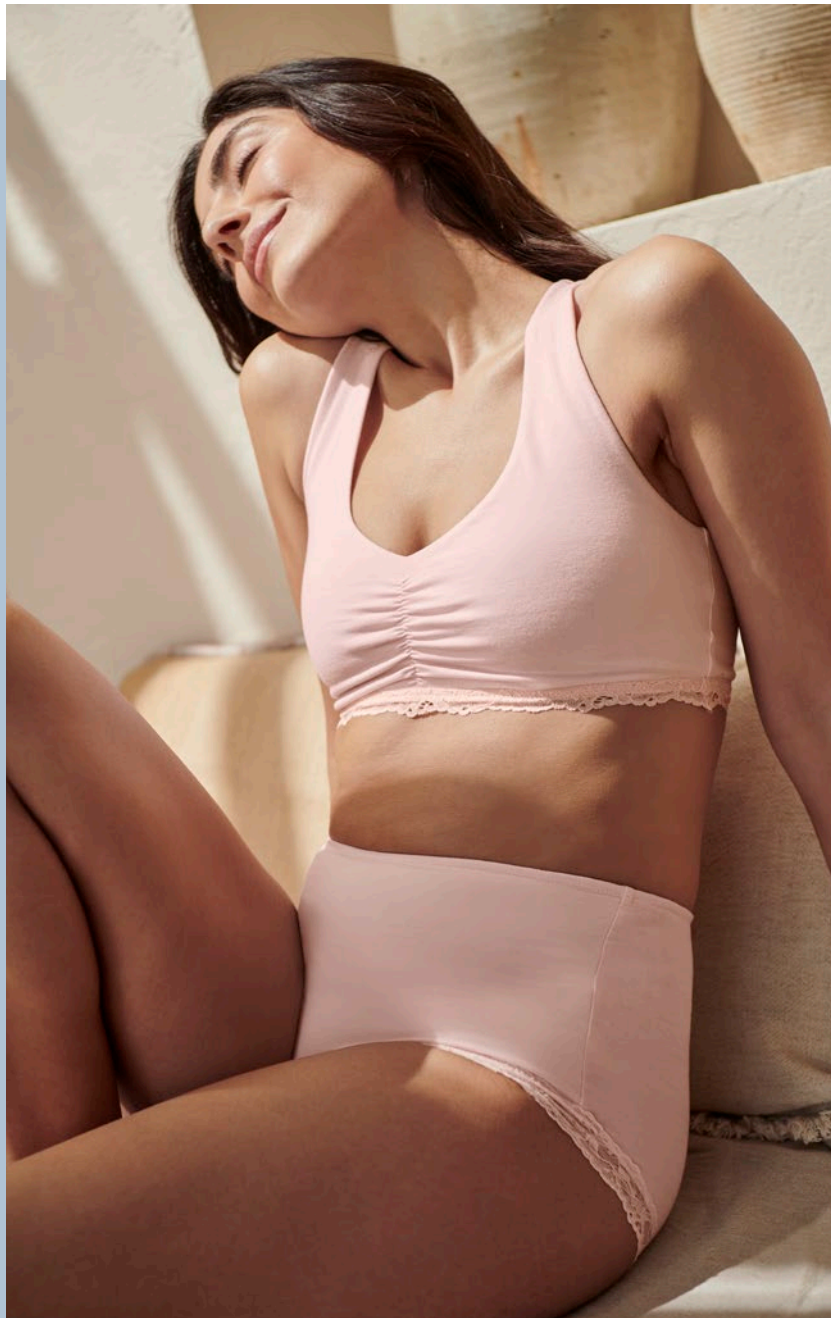
95% Baumwolle (Unterstützt die Initiative Cotton made in Africa),

5% Elasthan. . Gr. S 36/38 - XL 48/50.

Mehrfarbig

35 196 225

Set **17⁹⁹**




Bustier

Mit Bio-Baumwolle

V-Ausschnitt mit leichter Raffung.

90% Baumwolle (aus ökologischem

Anbau), 10% Elasthan. Spitze

92% Polyamid, 8% Elasthan. 

Gr. XS 32/34 - L 44/46. Rosé

35 196 228

12⁹⁹

Highwaist-Panty

Mit Bio-Baumwolle


Mit sanftem Shaping-Effekt.

Mit zarter Spitze an den Beinaus-

schnitten. 90% Baumwolle (aus

ökologischem Anbau), 10% Elasthan.

Spitze 92% Polyamid, 8% Elasthan.

. Gr. S 36/38 - XL 48/50. Rosé

35 196 223

14⁹⁹





T-Shirt-BH

Mit Bio-Baumwolle

Spitze an den Flügeln. Längenverstellbare Träger.
90% Baumwolle (aus ökologischem Anbau),
10% Elasthan. Spitze 92% Polyamid, 8% Elasthan.
👚. Gr. 75 - 80A, 75 - 85B, 80 - 85C. Dunkelblau

35 196 610 | Exklusiv online

TchiboCard Preis

19⁹⁹

statt 24,99

Bügel-BH

Mit Bio-Baumwolle

Formt ohne Schalen ein natürliches Dekolleté.
Gedoppelte, blickdichte Cups - nahtlos vorgeformt.
Mit zarter Spitze am Steg und an den Flügeln.
90% Baumwolle (aus ökologischem Anbau),
10% Elasthan. 👚. Gr. 75 - 85B, 80 - 90C.

Royalblau **35 196 620**

Rosé **35 196 621**

Je **13⁰⁰**



7 Pantys mit Wochentagen

Mit nachhaltiger Baumwolle

95% Baumwolle, 5% Elasthan.
👚. Gr. S 36/38 - XXL 52/54.

Mehrfarbig

35 196 297

Set **19⁹⁹**

Loungewear-Hose

Für nachhaltigen Baumwollanbau

Elastischer Bund mit Bindeband. 70% Baumwolle
(Unterstützt die Initiative Cotton made in Africa),
30% Polyester (recycelt). 👚. Gr. S 36/38 - XL 48/50.
Dunkelblau

35 196 624 | Exklusiv online

19⁹⁹

MEERESBLAU



2 T-Shirts

Für nachhaltigen Baumwollanbau

Gerader Schnitt. 100% Baumwolle
(Unterstützt die Initiative Cotton made in Africa). 👚. Gr. S 44/46 - 4XL 68/70.
1x royalblau, 1x dunkelblau

35 196 372

Set **14⁹⁹**



Relaxshorts

Für nachhaltigen Baumwollanbau

Elastischer Bund mit Bindebändern,
2 seitliche Eingriffstaschen.
100% Baumwolle (Unterstützt die Initiative Cotton made in Africa). 👚.
Gr. S 44/46 - XXL 60/62. Royalblau

35 196 376

14⁹⁹



2 Web-Boxershorts

Für nachhaltigen Baumwollanbau

Elastischer, weicher Komfortbund.
Seitenschlitze. 100% Baumwolle
(Unterstützt die Initiative Cotton made in Africa). 👚. Gr. S/4 - XXL/8.
1x Alloverprint, 1x rauchblauer Chambray


35 196 362

Set **12⁹⁹**

4 Slipboxer

Mit nachhaltiger Baumwolle

Elastischer, weicher Komfortbund.

95% Baumwolle, 5% Elasthan. 

Gr. S/4 - XXL/8. 1x rauchblau,
1x grau meliert, 2x dunkelblau

35 196 373

1x Alloverprint, 1x royalblau,
1x dunkelblau, 1x grau meliert

35 196 369

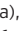
Je Set **19⁹⁹**



Sweatshorts

Für nachhaltigen Baumwollanbau

Komfortbund mit Kordelzug.

70% Baumwolle (Unterstützt die Initiative Cotton made in Africa),
30% Polyester. . Gr. S 44/46 -
XXL 60/62. Hellgrau meliert

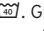
35 196 377

19⁹⁹



Shorty-Pyjama

Für nachhaltigen Baumwollanbau

Gewebte Hose mit seitlichen Taschen, elastischem Gummibund
und Bindebändern. 100% Baumwolle (Unterstützt die Initiative Cotton made in Africa). . Gr. S 44/46 - XXL 60/62.
Oberteil dunkelblau. Hose rauchblau mit Chambray-Muster

35 196 375

24⁹⁹

2 T-Shirts

Für nachhaltigen Baumwollanbau

Gerader Schnitt. 100% Baumwolle

(Unterstützt die Initiative Cotton made in Africa). 

Gr. S 44/46 - 4XL 68/70.
1x royalblau, 1x dunkelblau

35 196 372

Set **14⁹⁹**



2 Slipboxer

Mit nachhaltiger Baumwolle

Elastischer, weicher Komfortbund.

95% Baumwolle, 5% Elasthan (Creora®). 

Gr. S/4 - XXL/8. 1x Alloverprint, 1x dunkelblau

35 196 339


Set **12⁹⁹**



4 Web-Boxershorts

Für nachhaltigen Baumwollanbau

Elastischer Gummibund mit weicher Innenseite.

100% Baumwolle (Unterstützt die Initiative Cotton made in Africa). . Gr. S/4 - XXL/8.

2x rauchblauer Chambray, 2x dunkelblau

35 196 354 | Exklusiv online

Set **24⁹⁹**

VERANTWORTUNG IST EIN LEBENSGEFÜHL.

Als Familienunternehmen ist es uns wichtig, Verantwortung für Mensch und Umwelt zu übernehmen. Seit 2006 fördern wir aktiv die Entwicklung und Umsetzung nachhaltiger Produkte und Lösungen für den Klima- und Umweltschutz und für Menschenrechte. Mit immer neuen Ideen versuchen wir jeden Tag, unsere Produkte so verantwortungsvoll wie möglich herzustellen.

100 %

NACHHALTIGE BAUMWOLLE
IN UNSEREN TEXTILIEN
MIT BAUMWOLLE.



> 98 %

RECYCLINGFÄHIGE
VERPACKUNGEN FÜR UNSERE
TEXTILIEN UND HARTWAREN.



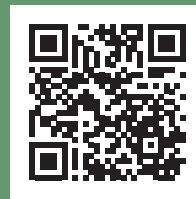
75 %

DES HOLZES
FÜR TCHIBO MÖBEL IST
FSC®-ZERTIFIZIERT*.



WAS BEDEUTET
NACHHALTIGE BAUMWOLLE & CO?

ERFAHREN SIE MEHR:
TCHIBO.DE/NACHHALTIGKEIT



Wir führen Produkte
mit dem Siegel:

**GRÜNER
KNÖPF**

SOZIAL. ÖKOLOGISCH. STAATLICH.
UNABHÄNGIG ZERTIFIZIERT.

www.g-k.eu/Tchibo

¹: Die Produkte
sind zertifiziert:



Organic
Certified by Control Union
CU 809 415
www.global-standard.org

²: Die Produkte
sind zertifiziert:



Made with organic materials
Certified by Control Union
CU 809 415
www.global-standard.org



Das Zeichen für
verantwortungsvolle
Waldwirtschaft
Achten Sie auf unsere
FSC®-zertifizierten
Produkte.

*nach Einkaufsmenge in 2023.

KAFFEEANGEBOTE DER WOCHE.



449⁰⁰
Esperto2 Milk
319⁰⁰*

FÜR MI(L)CH EIN GENUSS

**DER VOLLAUTOMAT ESPERTO2 MILK -
FÜR ALLE KAFFEEWÜNSCHE.**

Mit dem **Esperto2 Milk** wird die Zubereitung von Kaffee zu einem wahren Genuss. Neben Espresso und Caffè Crema zaubert der Vollautomat köstliche Milchspezialitäten auf Knopfdruck. So individuell wie noch nie - dank der unterschiedlich einstellbaren Kaffeestärke und Milchschaumkonsistenz.



-29%
1199*
€/kg
~~1699~~

Passen
perfekt
dazu!

GENUSSVIELFALT FÜR VOLLAUTOMATEN.

Sorgsam zusammengestellt aus sonnenverwöhnten Kaffeebohnen aus den besten Anbaugebieten der Welt - das ist der unvergleichliche Tchibo Geschmack, vom milden **Caffè Crema** bis zum kräftigem **Espresso**.

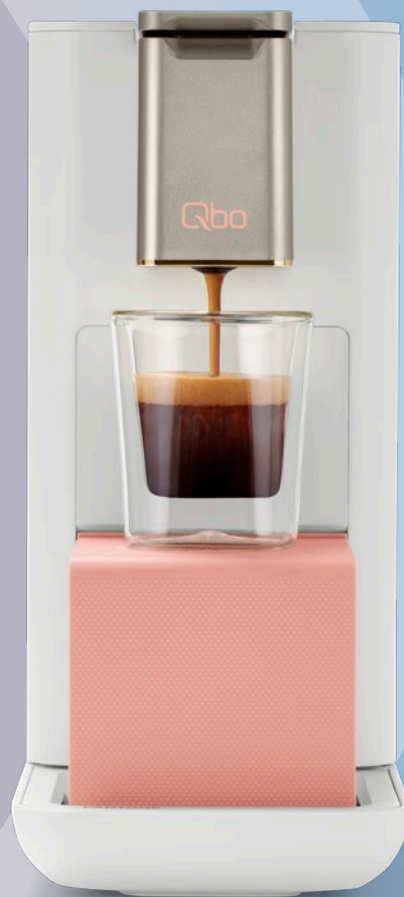
Qbo ICONIC

Qbo ICONIC x Pantone

Das Leben ist nicht schwarz und weiß! Deshalb haben wir uns mit Pantone, der weltweit führenden Autorität in Sachen Farbe, zusammengetan und zwei ganz besondere Limited Editions designed. Unsere **Qbo ICONIC**, inspiriert von den Pantone Trendfarben Muted Clay und Sky Blue, sorgt nicht nur farblich für gute Stimmung, sondern auch für richtig guten Espresso, Caffè und Caffè Grande ganz einfach auf Knopfdruck.



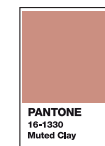
NEU
59⁰⁰*
~~119⁰⁰~~



*Aktionszeitraum: 15.07. - 04.08.2024. In ausgewählten Filialen verfügbar.
© Pantone LLC. All rights reserved. This is an authorized Pantone-licensed product manufactured by Tchibo

PANTONE™
SPECIAL EDITION

DIE NEUE QBO ICONIC INSPIRIERT
VON DEN PANTONE TRENDFARBEN
MUTED CLAY UND SKY BLUE.





NEU

NUR FÜR KURZE ZEIT!



3²⁹*/8er
(€ 54,83/kg)

Caffè Rosa Azul

Rosa Azul ist ein ganz besonderer Single Origin Kaffee aus dem Südosten Brasiliens. Die hell gerösteten Bohnen geben dem Kaffee seinen einzigartigen Geschmack - wunderbar vollmundig mit einer feinen Karamellnote. Wir lieben ihn als Caffè, aber auch als Grande schmeckt er wirklich großartig.



Kambukka To-Go-Becher x Pantone

Die beiden Becher passen nicht nur perfekt zu unserer Qbo x Pantone Special Edition, sondern auch unter den Auslauf aller Qbo Maschinen.

Pantone Muted Clay
19⁹⁹*

Pantone Sky Blue
19⁹⁹*

Trendfarben
DES SOMMERS.



*In ausgewählten Filialen verfügbar.
© Pantone LLC. All rights reserved. This is an authorized Pantone-licensed product manufactured by Tchibo



FRISCH GEFILTERT SCHMECKT'S AM BESTEN.

Keramikfilter

Aus hochwertiger, glasierter Keramik für Kaffeegenuss wie früher: pur, unverfälscht und handgebrüht In 3 verschiedenen Größen erhältlich.

ab 10⁹⁹

Kaffeelot

Das Kaffeelot aus Edelstahl vereinfacht Ihnen die Dosierung der richtigen Kaffeemenge, damit Ihr Kaffee nicht zu stark und nicht zu schwach wird.

4⁹⁹

-21%
10⁹⁹² €/kg
~~13⁹⁹~~



KAFFEEGENUSS LEICHT GEMACHT.

Ob als Filterkaffee, Caffè Crema oder Espresso: Der **Aromatico** ist einfach immer aromatisch lecker.

²Aktionszeitraum: 15.07.-28.07.2024. Der Aktionspreis gilt exklusiv in allen Tchibo Filialen und auf tchibo.de.

8⁹⁹
6⁹⁹¹ /500g
€ 13.98/kg

GENUSS AUS DEM PARADIES!

Jetzt wird's tropisch! Lebendig und aromatisch im Geschmack, mit feinwürzigem Aroma - das ist **Beste Bohne**. Der ideale Kaffee für den besonderen Moment oder das kleine Glücksgefühl zwischendurch.



Passt
perfekt
dazu!

DER GRAD DER PERFEKTION.

Elektrische Kaffeemühle mit hochwertigem Edelstahl-Kegelmahlwerk und 26 Mahlstufen für unterschiedliche Zubereitungsarten. Frisch gemahlener Kaffee auf Kopfdruck für bis zu 12 Tassen.

49⁹⁹



¹Aktionszeitraum: 15.07. - 21.07.2024. Der Aktionspreis gilt exklusiv in allen Tchibo Filialen.

1 JAHR, 1 PREIS UNSERE JAHRESPAKETE

**JETZT
NEU**

**inkl.
5G¹**



35 204 047

35 204 046

35 204 048

Mit den Tchibo MOBIL Jahrespaketen können Sie ein ganzes Jahr lang unbegrenzt telefonieren und mit 24, 108 oder 168 GB unbeschwert surfen.

- ✓ Jeden Monat neues Datenvolumen verfügbar
- ✓ Inkl. kostenloser SIM-Karte
- ✓ Nach Ende der Laufzeit erneute Buchung eines Jahrespakets oder flexible Nutzung der SIM-Karte möglich

Ein Jahr lang:

- ✓ Allnet-Flat
- ✓ SMS-Flat
- ✓ Internet mit LTE & 5G¹
(bis zu 100 MBit/s)

¹ Die 5G-Technologie ist nur in Gebieten mit 5G-Netzabdeckung und nur mit kompatibler Hardware nutzbar. Die Nutzung der Technologie erfolgt im Rahmen der jeweils vertraglich vereinbarten maximalen Geschwindigkeit.

² Gilt bei Kauf eines Jahrespakets, bestehend aus SIM-Karte und Voucher. Beinhaltet 12-mal die gewählte Option mit einer Laufzeit von jeweils einem Monat. Jahrespaket S (69,99 €, Internet-Flatrate 2 GB/Monat, insg. 24 GB/Jahr), Jahrespaket M (99,99 €, Internet-Flatrate 9 GB/Monat, insg. 108 GB/Jahr), Jahrespaket L (149 €, Internet-Flatrate 14 GB/Monat, insg. 168 GB/Jahr). Alle Tarife enthalten eine SMS- und Telefonie-Flatrate (ohne Sondernummern/Mehrwertdienste) gültig in Deutschland sowie aus dem EU-Ausland in die EU. Die Internet-Flatrate gilt für Nutzung in Deutschland und in der EU. Geschwindigkeit bis zu 100 MBit/s im Download und bis zu 25 MBit/s im Upload, ab Erreichen des Inklusiv-Volumens bis zu 64 kBit/s im Up- und Download (100-kB-Taktung). Bei den angegebenen Geschwindigkeiten handelt es sich um die jeweils techn. mögliche max. Geschwindigkeit. Die tatsächlich erreichte Durchschnittsgeschwindigkeit kann davon abweichen und ist u. a. abhängig vom Endgerätetyp und Netzausbaugebiet. Datennutzung nur mit LTE-/5G-fähiger Hardware möglich. Voraussetzung ist die Anmeldung zum Lastschriftverfahren. Ungenutztes Inklusiv-Datenvolumen ist nicht übertragbar. Keine automatische Verlängerung. Vertragspartner: Telefónica Germany GmbH & Co. OHG, Georg-Brauchle-Ring 50, 80992 München. Max. Abgabe 5 Jahrespakete.

SALE



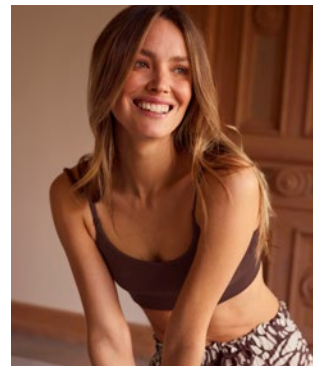
MEIN LEBEN: IN BALANCE

AB 31.07.2024



LATE SUMMER LOOKS

AB 07.08.2024



SINNLICH & FEMININ

AB 14.08.2024

In Ausnahmefällen besteht die Möglichkeit, dass einzelne Artikel und Größen nicht erhältlich oder bereits vergriffen sind.

Irrtum und Druckfehler vorbehalten.

Dieses Druckerzeugnis ist mit dem Blauen Engel ausgezeichnet.



www.blauer-engel.de/uz195

- ressourcenschonend und umweltfreundlich hergestellt
- emissionsarm gedruckt
- überwiegend aus Altpapier

GU9

Kommunizieren Sie mit uns auf:



Tchibo GmbH
Überseering 18, 22297 Hamburg
Servicehotline 040 600 279 00

NOCH MEHR INSPIRATION?

Auf tchibo.de oder in der Tchibo App: tchibo.de/app



RECYCLED
Papier aus
Recyclingmaterial
FSC® C022597



*Hier App
herunterladen!*



~~7,99~~
6,99¹
/500 g
€13,98/kg



4,9 von 5 Sternen²

EIN FEINER MORGEN BEGINNT MIT FEINE MILDE.

Mild, aromatisch und immer lecker. Erst brunchen mit der ganzen Familie und später kommen noch Gäste zu Kaffee und Kuchen? Alles gut, auf Tchibo können Sie sich immer verlassen. Seit 1970 überzeugt **Feine Milde** mit wunderbar mildem und aromatischem Geschmack - nicht ohne Grund der beliebteste Kaffee von Tchibo.

¹Aktionszeitraum: 15.07. - 21.07.2024. Der Aktionspreis gilt exklusiv in allen Tchibo Filialen sowie im Supermarkt.

²Durchschnittliche Produktbewertung von Tchibo Feine Milde 500 g ganze Bohne und Feine Milde 500 g Gemahlen unter 27.764 Bewertungen auf [tchibo.de](https://www.tchibo.de), Stand 21.02.2024