



Gutes für alle.

Gültig von **Mo. 13.4. – Sa. 18.4.**

**TIEFPREIS-  
HIGHLIGHT**



**ab Do. 16.4.**

BELAVI  
Niedriglehner-Auflage

**5.99\***

**Aktion**

**BIS ZU  
-50%  
SPAREN.**



**ab Mo. 13.4.**

MEINE BACKWELT  
Franzbrötchen

**-50%**

**0.39\***

~~0.79~~  
Je Stück



**TOLLE ANGEBOTE FÜR  
DEINEN GARTEN.**

Im Innenteil

**Mo. 13.4. – Sa. 18.4.**

JEDERZEIT **GÜNSTIG**  
EINKAUFEN.

**-37%**

z.B. **0.49\***

~~0.79~~  
kg-Preis 0.98



**ab Mo. 13.4.**

KOMFORT FÜR ZU HAUSE  
ZUM **BESTPREIS.**

z.B. **6.99\***

Bettwäsche



Hintergrund KI-generiert

**ab Fr. 17.4.**

**XXL XXL XXL**

z.B. **2.49\***

kg-Preis 9.96



**XXL XXL XXL**

# UNSERE **GÜNSTIGE** WOCHE, AUF EINEN BLICK ZUM



## **RABATTAKTIONEN** AB MONTAG, 13.4.

**Obst & Gemüse Angebote.**



**Deine Marken. Aber zum ALDI Preis.**



**Dein Wocheneinkauf. Aber zum ALDI Preis.**



## **ANGEBOTE** DER WOCHE.

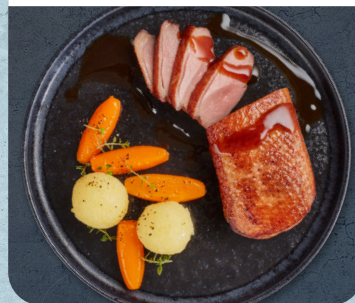
**ab Montag, 13.4.**



**ab Donnerstag, 16.4.**



**ab Freitag, 17.4.**



## ENTDECKE **DIE GANZE ALDI WELT.**

**Aus unserem Sortiment**



KI-generiert

**ALDI Services**



**Weitere Prospekte**





Gutes für alle.

# EINMAL GÜNSTIG, IMMER GÜNSTIG. DER ALDI PREIS.

Kundenmonitor® Deutschland 2025

**Platz 1** ALDI

**Preissieger**

in der Branche Lebensmittelmärkte – Discounter 2025

**16 MAL IN FOLGE**

DAS IST

**GUTES FÜR ALLE.**

Mo. 13.4. – Sa. 18.4.



**Heidelbeeren**

Ursprung: siehe Etikett;  
Klasse I; 150-g-Schale;  
kg-Preis 11.27

**1.69\***

**Aktion**



**DAS ALDI**

**TIEFPREIS-**

**VERSPRECHEN**



**Ananas, lose**

Ursprung: Costa Rica;  
Klasse I; kg-Preis

**-22%**

**1.15\***

1.49

**Aktion**



**Champignons weiß**

Ursprung: siehe Etikett;  
Klasse I; 400-g-Schale;  
kg-Preis 3.38

**-32%**

**1.35\***

1.99

**Aktion**



**Bunter Salat  
mit Wurzelballen**

Ursprung: Deutschland; Stück

**1.11\***

**Aktion**

Mo. 13.4. – Sa. 18.4.



2.49\*

Aktion

KLEINE SCHÄTZE  
Erdbeeren

Ursprung: siehe Etikett; Klasse I;  
400-g-Schale; kg-Preis 6.23



2-kg-Netz

Orangen  
Ursprung:  
siehe Etikett;  
Klasse I;  
kg-Preis 1.25

2.49\*

Aktion



AN GUTEM NICHT SPAREN MÜSSEN.

GUTES  
DAS IST FÜR  
ALLE.

<sup>1</sup> Gilt für Obst & Gemüse. Sollte die Frische nicht überzeugen, können die Produkte gegen Erstattung des Kaufpreises zeitlich unbeschränkt zurückgegeben werden. \* Quelle: NielsenIQ Homescan, Obst & Gemüse, MAT März 2024, Absatz Pack, LEH+DM im ALDI SÜD Vertriebsgebiet Deutschland.

Mo. 13.4. – Sa. 18.4.



- Haltung entspricht den Vorgaben der EU-Öko-Verordnung
- Futter aus ökologischem Anbau
- Auslauf



BIO  
**Bio-Hackfleisch**

Vom Rind; zum Braten;  
400-g-Packung; kg-Preis 11.98



**-26%**  
**4.79\***  
6.49



MEINE METZGEREI  
**Hähnchen-Geschnetzeltes**

400-g-Packung; kg-Preis 9.48



**-24%**  
**3.79\***  
4.99



MEINE METZGEREI  
**Minutensteaks**

Vom Schwein; 400-g-Packung;  
kg-Preis 6.23



**-21%**  
**2.49\***  
3.19



BBQ  
**Hähnchen-Filetspieße<sup>3</sup>**

Versch. Sorten; je 400-g-Packung;  
kg-Preis 10.73



**-18%**  
**4.29\***  
5.29



BBQ  
**Marinierte Nackensteaks<sup>4</sup>**

Vom Schwein; versch. Sorten;  
je 600-g-Packung; kg-Preis 6.65



**-16%**  
**3.99\***  
4.79

#HALTUNGSWECHSEL

**50%**

des Frischfleisches  
stammen aus den  
tierwohlgerechteren  
Haltungsformen  
3, 4 und 5.<sup>2</sup>



- Mehr Platz als Stufe 2
- Außenklimakontakt
- Zusätzliche Kontrollen



MEINE METZGEREI  
**Hüftsteak**

Vom Rind; versch. Gewichte,  
z. B. 253 g; kg-Preis 19.69



**Aktion**  
**4.99\***  
5.72



GOLDEN SEAFOOD  
**Lachsfiletportion**  
Mit Haut; 300-g-Packung;  
kg-Preis 14.97



**-22%**  
**4.49\***  
5.79



MEINE METZGEREI  
**Hähnchen-Innenfilets**

800-g-Packung; kg-Preis 8.60



**XXL**  
**-23%**  
**6.88\***  
8.99

<sup>1</sup> Das System zur einheitlichen Kennzeichnung der Haltungsform wird aktuell von 4 Stufen auf 5 Stufen umgestellt. Die Haltungsformen erhalten neue Bezeichnungen; die Haltungsform 4 (Premium) wird zudem in Haltungsform 4 (Auslauf/Weide) und Haltungsform 5 (Bio) aufgeteilt. In der Umstellungsphase verkaufen wir sowohl Artikel der bisherigen 4-stufigen Haltungsformkennzeichnung als auch der neuen 5-stufigen Haltungsformkennzeichnung. <sup>2</sup> Bezogen auf den Umsatz bei ALDI SÜD in Deutschland mit Frischfleisch der größten Nutztiergruppen Rind, Schwein, Hähnchen und Pute; ausgenommen Markenartikel und (internationale) Spezialitäten.



Mo. 13.4. – Sa. 18.4.

BIS ZU  
**-50%**  
SPAREN.



**Bauer**  
**Der Große Bauer**  
Versch. Sorten; je 250-g-Becher; kg-Preis 1.96

**KÜHLUNG**

**-50%**  
**0.49\***  
ab 0.99



**Wagner Piccolinis**  
ORIGINAL  
SALAMI  
SPECIALE

3.69  
-46%  
1.99\*  
270-g-Packung;  
kg-Preis 7.37

**TIEFKÜHLUNG**

**ORIGINAL WAGNER**  
**Steinofen-Pizza oder Piccolinis**  
Versch. Sorten, z. B. Steinofen-Pizza, Speciale; 350-g-Packung; kg-Preis 5.69

**-42%**  
**1.99\***  
ab 3.49



**MAGNUM mini**  
CLASSIC  
LA-PISTACHE Signature

**TIEFKÜHLUNG**

**LANGNESE**  
**Magnum-Minis oder -Stieleis**  
Versch. Sorten; je 3 x 85 ml = 255-, 3 x 90 ml = 270- bzw. 6 x 55 ml = 330-ml-Packung; l-Preis 9.76, 9.22 bzw. 7.55

**-44%**  
**2.49\***  
ab 4.49



**PATROS**  
**NATUR**  
**FETA**

**KÜHLUNG**

**PATROS**  
**Feta- oder Hirtenkäse**  
Versch. Sorten; je 150- bzw. 180-g-Packung; kg-Preis 11.93 bzw. 9.94

**-45%**  
**1.79\***  
ab 3.29



**BRUNCH**  
**Brotaufstrich**  
Versch. Sorten; je 185-g-Packung; kg-Preis 6.97

**KÜHLUNG**

**-31%**  
**1.29\***  
ab 1.89



**STORCK®**  
**nimm2®**  
**Lachgummi**  
Versch. Sorten; je 225-, 250-, 300- bzw. 325-g-Packung; kg-Preis 4.40, 3.96, 3.30 bzw. 3.05

**-23%**  
**0.99\***  
ab 1.29



**MILKA**  
**Schokolade**  
Versch. Sorten; je 87-, 90-, 92-, 95- bzw. 100-g-Packung; kg-Preis 11.38, 11.00, 10.76, 10.42 bzw. 9.90

**Aktion**  
**0.99\***



**STORCK®**  
**Knoppers®**  
8 x 25 g = 200-g-Packung; kg-Preis 7.45

**-40%**  
**1.49\***  
ab 2.49

<sup>3</sup> Nur regional verfügbar. <sup>4</sup> Aus gefrorenem Rohstoff.  
\* Wir bitten um Beachtung, dass diese Artikel nur in begrenzter Anzahl zur Verfügung stehen und daher zu bestimmten Zeiten der Aktion ausverkauft sein können. Alle Artikel ohne Dekoration. Artikel teilweise mit Serviervorschlägen.

Mo. 13.4. – Sa. 18.4.

**DEIN  
WOCHEN-  
EINKAUF.**

**ZUM  
ALDI PREIS.**



**KÜHLUNG**

GUT DREI EICHEN/GÜLDENHOF  
**Buffet-Koch-Hinter-  
schinken oder -Puten-  
Kochschinken**

Je 150-g-Packung;  
kg-Preis 10.60

**-20%**

**1.59\***

1.99

**BIS ZU  
-50%  
SPAREN.**

**MEINE BACKWELT**  
FRISCH & LECKER

**TIEFPREIS-  
HIGHLIGHT**



**Franzbrötchen**

Saftiger Plunder mit Zimt-  
füllung; je Stück

**-50%**

**0.39\***

0.79

**KÜHLUNG**

MILSANI  
**Fettarmer  
Joghurt**  
Versch. Sorten;  
je 500-g-Becher;  
kg-Preis 0.98



**-37%**

**0.49\***

0.79

**KÜHLUNG**

MILSANI  
**Joghurt,  
3,5 % Fett**  
500-g-Becher;  
kg-Preis 1.18



**-33%**

**0.59\***

0.89

Mehrmals täglich  
frisch gebacken

Nur in  
teilnehmenden  
**BACKWELT**  
Filialen<sup>1</sup>  
erhältlich.<sup>2</sup>

**Sonnenblumen-  
krüstchen**

Besonders aromatisch  
und länger frisch durch  
lange Teigruhe; je Stück



Im Steinofen  
gebacken

Kl. geeignet

**-40%**

**0.29\***

0.49



MILSANI  
**Schmand**  
24 % Fett;  
200-g-Becher;  
kg-Preis 2.95



**-25%**

**0.59\***

0.79

**KÜHLUNG**

MILSANI  
**Emmentaler**  
400-g-Packung; kg-Preis 7.48



**-21%**

**2.99\***

3.79



<sup>1</sup> Finde eine BACKWELT Filiale in deiner Nähe auf [aldi-sued.de/de/filialen](http://aldi-sued.de/de/filialen) <sup>2</sup> Mehr Infos auf [aldi-sued.de/regionale-backwaren](http://aldi-sued.de/regionale-backwaren) <sup>3</sup> DE YouGov FMCG, Bruttostichprobe 30.000 Haushalte (HH.), Juli 24-Juni 25, meistverk. (Absatz in L/Tonnen) in Milchrahmerzeugnisse/-Alternativen (n = 26.447 Käufer-HH.). Fortlaufend, elektronische Erfassung privaten Konsums. Repräsentiert durch Gewichtung und Hochrechn. aller HH Deutschlands (Haush.-Führer ab 16 J.).

Mo. 13.4. – Sa. 18.4.



**KÜHLUNG**

PRAKTISCH FERTIG  
**Asiatisches Gericht**

Versch. Sorten;  
je 400-g-Packung;  
kg-Preis 5.48

**-26%**

**2.19\***  
2.99



GOLDEN SEAFOOD  
**Fischstäbchen**

450-g-Packung; kg-Preis 3.98

**-28%**

**1.79\***  
2.49

**TIEFKÜHLUNG**



SPEISE ZEIT

**Linseneintopf**

Versch. Sorten; je 2 x 800-g-Dose =  
1,6 kg; kg-Preis 1.81 (Einzelpreis  
1.89, kg-Preis 2.36)

**2 FÜR**

**-23%**

**2.89\***  
3.78



ALL SEASONS  
**Rahm-Spinat**

Mit Sahne;  
mild gewürzt;  
450-g-Packung;  
kg-Preis 1.53

**-22%**

**0.69\***  
0.89

**DAS IST  
GUTES FÜR ALLE.**



Qualität aus  
**DEUTSCHLAND**

**KÜHLUNG**

GUT DREI EICHEN

**Bayerischer Leberkäs**

Versch. Sorten; je 350- bzw. 400-g-  
Packung; kg-Preis 7.97 bzw. 6.98

haltungform.de  
**1 2 3 4 5**

**-20%**

**2.79\***  
3.49



NUR NUR NATUR

**Bio-Sauerkonserven**

Versch. Sorten;  
je 320- bzw. 330-g-Glas;  
Abtropfgewicht 190 bzw.  
220 g; kg-Preis 4.16 bzw.  
3.59/Abtropfgewicht

**-20%**

**0.79\***  
0.99



LYTTOS  
**Griechisches natives Olivenöl extra**

500-ml-Flasche;  
l-Preis 9.58

**-20%**

**4.79\***  
5.99



NUR NUR NATUR

**Bio-Früchtmus**

Versch. Sorten; je 360-g-  
Glas; kg-Preis 2.47

**-22%**

**0.89\***  
1.15

\* Das System zur einheitlichen Kennzeichnung der Haltungsform wird aktuell von 4 Stufen auf 5 Stufen umgestellt. Die Haltungsformen erhalten neue Bezeichnungen; die Haltungsform 4 (Premium) wird zudem in Haltungsform 4 (Auslauf/Weide) und Haltungsform 5 (Bio) aufgeteilt. In der Umstellungsphase verkaufen wir sowohl Artikel der bisherigen 4-stufigen Haltungsformkennzeichnung als auch der neuen 5-stufigen Haltungsformkennzeichnung. \* Fisch aus einer Fischerei, die nach dem MSC-Umweltstandard zertifiziert wurde. msc.org \* Wir bitten um Beachtung, dass diese Artikel nur in begrenzter Anzahl zur Verfügung stehen und daher zu bestimmten Zeiten der Aktion ausverkauft sein können. Alle Artikel ohne Dekoration. Artikel teilweise mit Servievorschlägen.

Mo. 13.4. – Sa. 18.4.



BIS ZU  
**-33%**  
SPAREN.

Auch als  
6er-Pack  
erhältlich



RIO D'ORO  
**Multivitamin**

Versch. Sorten; teils  
aus Fruchtsaftkonzentra-  
ten; je 1-l-Flasche;  
zzgl. Pfand 0.25

**-20%**

**1.11\*\***  
1.39



CHOCEUR  
**Gelee-Bananen  
oder Pfeffer-  
minz-Taler**

Je 250-g-Packung;  
kg-Preis 4.76

**-33%**

**1.19\*\***  
1.79



CUCINA  
**Grissotti**

Versch. Sorten; je 200-g-  
Packung; kg-Preis 4.95

**-23%**

**0.99\*\***  
1.29



MEINE KUCHEN WELT  
**Mini-Donuts**

Versch. Sorten; je 9 Stück; je 153- bzw.  
162-g-Packung; kg-Preis 9.74 bzw. 9.20

**-25%**

**1.49\*\***  
1.99



BISCOTTO  
**Feine Butterwaffeln**

6 x 40 g = 240-g-Packung; kg-Preis 6.21

**-16%**

**1.49\*\***  
1.79



KOKETT  
**Taschentücher**

4-lagig; 42x 10 Stück; je Packung



**-24%**

**2.99\*\***  
3.95



MÜLLER-THURGAU  
**Q&A**

Aus Rheinhessen oder  
der Pfalz; trocken;  
1-l-Flasche

**-21%**

**1.79\*\***  
2.29



LACURA  
**Stückseife**

Versch. Sorten; je 150-g-Packung;  
kg-Preis 3.00

**-18%**

**0.45\*\***  
0.55

# IMMER DIE RICHTIGE WAHL.

## ZUM ALDI PREIS.



### MARKE BEI ALDI.

### EIGENMARKE VON ALDI.

LORENZ  
**Saltletts Sticks**  
Classic; 250-g-Pa-  
ckung; kg-Preis 9.16

**2.29**



SUNSNACKS  
**Salzstangen**  
250-g-Packung;  
kg-Preis 2.76

**0.69**

**-69%  
SPAREN.**



BRESSO  
**Frischkäse**  
Feine Kräuter; 150-g-  
Becher; kg-Preis 15.93

**2.39\***



ROI DE TREFLE  
**Fraîche**  
Feine Kräuter; 150-g-  
Becher; kg-Preis 6.60

**0.99\***

**-58%  
SPAREN.**



BARILLA  
**Pesto**  
Genovese; 190-g-Glas;  
kg-Preis 18.37

**3.49**



CUCINA  
**Pesto**  
Genovese; 190-g-Glas;  
kg-Preis 5.21

**0.99**

**-71%  
SPAREN.**



# MARKE BEI ALDI.

# EIGENMARKEN VON ALDI.

VOLVIC®  
**Naturell**  
1,5-l-Flasche  
zzgl. Pfand 0.25;  
I-Preis 0.83

**1.25**



QUELLBRUNN  
**Mineralwasser  
Naturell**  
1,5-l-Flasche zzgl. Pfand  
0.25; I-Preis 0.19

**0.29**

**-76%  
SPAREN.**



EHRMANN  
**Almighurt**  
Erdbeere; 150-g-Be-  
cher; kg-Preis 5.93

**0.89\***



MILSANI  
**Alpighurt**  
Erdbeere; 150-g-Be-  
cher; kg-Preis 1.93

**0.29\***

**-67%  
SPAREN.**



HEINZ  
**Tomatenketchup**  
400-ml-Flasche;  
I-Preis 6.98

400-ML-FLASCHE

**2.79**



DELIKATO  
**Tomatenketchup**  
500-ml-Flasche;  
I-Preis 2.58

500-ML-FLASCHE

**1.29**

**-63%  
SPAREN.<sup>1</sup>**



DAS IST

**GUTES FÜR ALLE.**

ab Mo. 13.4.



KI-generiert

- Weiche Oberfläche
- Mit Rundumgummi
- Faltenfreie Passform



NOVITESSE

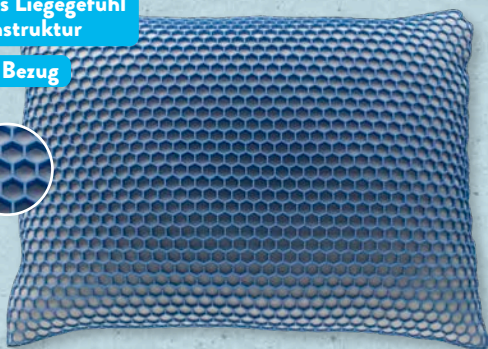
### Jersey-Spannbettuch oder -Spannbettuch für Topper

Versch. Farben; 100 % Baumwolle; Normalgröße (4.99\*): 90-100 x 200 cm, Komfortgröße (6.99\*): 140-160 x 200 cm, für Topper (6.99\*): 180-200 x 200 cm; je Stück

ab **4.99\***

Angenehmes Liegegefühl dank Wabenstruktur

Waschbarer Bezug



NOVITESSE

### Nackensützkissen

Bezug: 100 % Polyester (mit TPE-Struktur); Füllung mit Polyurethan-Sticks und Polyester; Maße ca.: 40 x 60 cm; je Stück

**12.99\***

**TIEFPREIS-HIGHLIGHT**



Weitere Designs

Hintergrund KI-generiert

### NOVITESSE Bettwäsche

Versch. Designs; 80 % Baumwolle, 20 % Viskose; Maße ca.: Kissen: 80 x 80 cm, Bezug: 135 x 200 cm; je Set

**6.99\***

**Aktion**

Hintergrund KI-generiert

Weich und saugfähig

Weitere Farben



NOVITESSE

### Frottiertücher

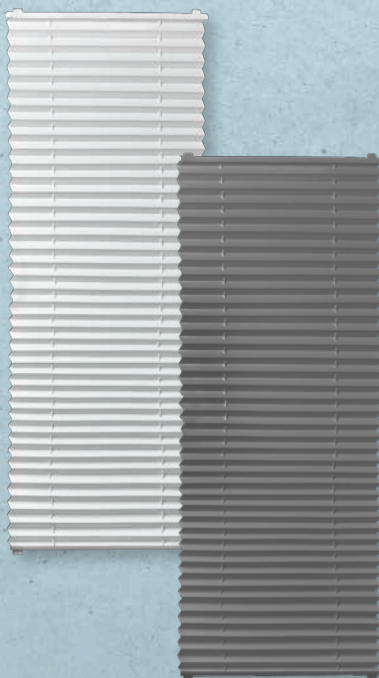
Versch. Farben; 100 % Baumwolle; Maße ca.: Duschtücher, 2 Stück: je 70 x 140 cm, Handtücher, 2 Stück: je 50 x 100 cm, Gästetücher, 2 Stück: je 30 x 50 cm

6er-Set

**12.99\***

Platzsparend zusammenfaltbar

Einfache Montage dank aufsteckbarer Klemmhalterung



### HOME CREATION Plissee-Rollo

Für Fenster oder Tür; versch. Farben; Maße ca.: 60 x 130 cm, 90 x 130 cm bzw. 80 x 200 cm; je Stück

**7.99\***

\* Wir bitten um Beachtung, dass diese Aktionsartikel im Unterschied zu unserem ständig vorhandenen Sortiment nur in begrenzter Anzahl zur Verfügung stehen. Sie können daher schon am Vormittag des ersten Aktionstages kurz nach Aktionsbeginn ausverkauft sein. Alle Artikel ohne Dekoration.

ab Mo. 13.4.



Weitere  
2er-Sets



UP2FASHION  
**Capri-Leggings**  
Versch. Designs;  
95 % Baumwolle,  
5 % Elasthan (LYCRA®);  
Größen: S (36/38)-  
XL (48/50)

2er-Set

3.99\*

Aktion

TIEFPREIS-  
HIGHLIGHTS



Hintergrund KI-generiert

Weiteres  
Modell



Weiteres Modell

UP2FASHION  
**Pyjama**  
Versch. Modelle;  
60 % Baumwolle,  
40 % Polyester;  
Größen: S (36/38)-  
L (44/46); je Set

6.99\*

Aktion



1

Weitere  
Farben



UP2FASHION  
**Jeans**  
Versch. Farben;  
73 % Baumwolle,  
25 % Polyester,  
2 % Elasthan (LYCRA®);  
Größen: 36-44;  
je Stück

9.99\*



Weitere Farbe  
für beide Modelle



1 UP2FASHION  
**Unterhemden**  
Versch. Modelle;  
95 % Baumwolle,  
5 % Elasthan (LYCRA®);  
Größen: S-XXL

2er-  
Packung

4.99\*



Weiteres  
3er-Paar

UP2FASHION  
**Socken**  
Versch. Designs;  
74 % Baumwolle,  
24 % Polyamid,  
2 % Elasthan  
(LYCRA®); Größen:  
35/38-39/42

3 Paar

3.99\*



Weitere  
3er-Sets,  
Hüftslips

Weiteres  
3er-Set,  
Hipster



Slips

UP2FASHION  
**Slips**  
Versch. Modelle;  
95 % Baumwolle,  
5 % Elasthan (LYCRA®);  
Größen: S-XXL

3er-Set

3.99\*

ab Mo. 13.4.

Weitere  
3er-Sets



UP2FASHION  
**T-Shirts**  
Versch. Farben  
und Material-  
zusammen-  
setzungen; Größen:  
M-XXL

3er-Set

9.99\*

Weitere  
7er-Paare



UP2FASHION  
**Socken**  
Versch. Farben;  
80 % Baumwolle,  
18 % Polyamid,  
2 % Elasthan  
(LYCRA®); Größen:  
35/38-43/46

7 Paar

6.99\*

UP2FASHION  
**Unterhemden**  
Versch. Farben und  
Materialzusammen-  
setzungen; Größen:  
M-XXL

3er-Set

8.99\*

Weitere  
3er-Sets



Weitere  
3er-Sets



UP2FASHION  
**Retropants**  
Versch. Farben und  
Materialzusammen-  
setzungen; Größen:  
M-XXL

3er-Set

7.99\*

Duo-Obstbaum:  
zwei Sorten pro Baum



Birne, Duo,  
14.99\*



Himbeere,  
3.99\*



GÄRTNERS SCHÄTZE  
**Obstgarten**

Versch. Sorten, z. B.  
Beerenstrauch, Brom-  
beere; im ca. 15-cm-  
Kulturtopf; je Stück



Brombeere,  
3.99\*

ab 3.99\*



Ahornstrauch,  
8.99\*



Rhododendron,  
6.99\*



GÄRTNERS SCHÄTZE  
**Gartenvielfalt**

Versch. Sorten,  
z. B. Sommerflieder;  
im ca. 19-cm-Kulturtopf;  
je Stück



Sommerflieder, 4.99\*

ab 4.99\*

\* Wir bitten um Beachtung, dass diese Aktionsartikel im Unterschied zu unserem ständig vorhandenen Sortiment nur in begrenzter Anzahl zur Verfügung stehen. Sie können daher schon am Vormittag des ersten Aktionstages kurz nach Aktionsbeginn ausverkauft sein. Bekleidung teilweise nicht in allen Größen verfügbar. Alle Artikel ohne Dekoration.

ab Mo. 13.4.

**TIEFPREIS-  
HIGHLIGHT**



Weitere  
Farbe



**TOPCRAFT  
Arbeitsjacke**  
Versch. Farben; 100 %  
Polyester (recycelt);  
Größen: S-XXL;  
je Stück

**7.99\***

**Aktion**

Weitere  
Farbe



**TOPCRAFT  
Arbeitstroyer**  
Versch. Farben;  
Oberstoff: 55 % Poly-  
ester, 45 % Polyacryl,  
Einsätze: 65 % Poly-  
ester, 35 % Baumwolle;  
Größen: M (48/50)-  
XXL (60/62); je Stück

**12.99\***

Washbar bei 30 °C

Für Fußbodenheizung geeignet

Rutschhemmende Rückseite



Weitere  
Designs



**HOME CREATION  
Schmutzfangmatte**

Versch. Designs; geeignet für den Innen-  
und geschützten Außenbereich; 100 % Poly-  
propylen; Maße ca.: 50 x 75 cm; je Stück

**5.99\***



Mit Polstergriff

**DECO CRAFT  
Outdoor-  
Pinsel-Set**  
Für Farben und Behand-  
lungen im Außenbereich  
geeignet; Blockpinsel  
1x 70 mm und 1x 120 mm

2er-Set

**2.99\***

Für alle Harthölzer  
im Außenbereich



[www.blauer-engel.de/uz12a](http://www.blauer-engel.de/uz12a)

**Alpina  
Universal-Holzöl**  
Versch. Sorten;  
universales Pflegeöl;  
dringt tief ein und  
trocknet schnell;  
Reichweite ca.: 11 m<sup>2</sup>;  
je 750-ml-Dose;  
I-Preis 9.32

**6.99\***



Weitere  
Sorten



**DECO CRAFT  
Gartenfarbe**  
Versch. Sorten;  
für Holz, Putz oder  
Stein; wasserabweis-  
end; Reichweite ca.:  
30 m<sup>2</sup>; 2,5-l-Eimer;  
I-Preis 4.00

Made in  
GERMANY

Langlebiger Wetterschutz

Für den Innen- und  
Außenbereich

**9.99\***

**WD-40**

**Specialist®**  
Versch. Sorten; mit  
Smart-Straw-Sprühkopf  
zum großflächigen oder  
präzisen Sprühen; je  
180-ml-Dose; je Stück,  
I-Preis 33.28



**5.99\***

ab Mo. 13.4.

**WALSER**  
NUR DAS BESTE FÜR IHR AUTO

**Kfz-Verbandtasche oder -Verbandkasten**

Versch. Modelle; Inhalt nach DIN 13164:2022; Maße ca.: 23 x 5,5 x 13 cm; je Set

Walsler GmbH  
Radetzkystraße 114  
6845 Hohenems  
Austria

Weitere Farbe



Inkl. Erste-Hilfe-Handschuhe und medizinischer Mund- und Nasen-Masken

**3.99\***

Voltagemessgerät

WORKZONE  
**Digitales Messgerät**  
Versch. Modelle; mit LC-Display; inkl. Batterien; 3 Jahre Garantie; je Stück

Weitere Modelle

Infrarot-Temperaturmessgerät

Lautstärke-messgerät

**9.99\***

**Filz-Sitzkissen, Ø ca.: 35 cm, 2er-Packung**

**Filz-Organizer-Set, versch. Größen, 5er-Set**

Weitere Farben

Weiteres Modell  
Maße ca.: 32 x 40 cm

**Filztasche, Maße ca.: 50 x 25 x 25 cm, Stück**

Weitere Farben

**HOME CREATION Filz-Zubehör**  
Versch. Modelle; 100 % Polyester

**3.99\***

**Filzkorb, Maße ca.: 30 x 30 x 30 cm, Stück**

Weitere Farben

Weitere Farben für alle Modelle

**Snackbox, Stück**

**Wäscheklammern, 12er-Packung**

**AUFSTELLER**

JES COLLECTION  
**Haushaltshelfer**  
Versch. Modelle

**1.00\***

**Sprühflasche, 350 ml, Stück**

**Messbecher, 500 ml, Stück**



RIDE+GO  
**Scheibenreiniger-Konzentrat**

Versch. Sorten; schnell wirksam ohne Schlieren; gummi-, lack- und kunststoffverträglich; mischbar mit Leitungswasser; Mischungsverhältnis: 1 : 20; 1 l ergibt ca. 20 l Fertigmischung; je 1-l-Flasche

**1.99\***



RIDE+GO  
**Fahrad- oder Auto-Reinigungsset**

13-l-Eimer mit Messskala, Deckel und Schmutzsieb in einem; inkl. Handschuh und Reinigungszubehör; je Set

**14.99\***



\* Wir bitten um Beachtung, dass diese Aktionsartikel im Unterschied zu unserem ständig vorhandenen Sortiment nur in begrenzter Anzahl zur Verfügung stehen. Sie können daher schon am Vormittag des ersten Aktionstages kurz nach Aktionsbeginn ausverkauft sein. Bekleidung teilweise nicht in allen Größen verfügbar. Alle Artikel ohne Dekoration.

ab Do. 16.4.

Füße mit Schutzkappen und Höhenausgleich

UV-beständig, rostbeständig und strapazierfähig

Ausziehbar auf ca. 220 cm



### BELAVI Ausziehtisch

Tischplatte: Sicherheitsglas; Gestell: pulverbeschichtetes Aluminium; mit Sicherheitsverriegelungssystem; Belastung max.: 50 kg; Maße ca.: 160/220 x 75 x 90; 3 Jahre Garantie; je Stück

139.00\*

Aktion

## TIEFPREIS-HIGHLIGHTS



Wendekissen beidseitig nutzbar

Weitere Designs



Rückseite



5.99\*

Aktion

### BELAVI Niedriglehner-Auflage

Versch. Designs; Bezug: 52 % Polyester, 48 % Baumwolle; Füllung Vlies: 100 % Polyester; Füllung Kern: Polyurethan; mit farblich angepassten Bindebändern; Maße ca.: 94 x 47 x 7 cm inkl. Stehsaum; je Stück

Passt perfekt zusammen

Stapelbar



Strapazierfähiger Textilbezug

Komfortabel durch 11 mm starke Polsterung

39.99\*

Aktion

### BELAVI Stapelstuhl

Aluminiumrahmen; Armlehne im Holzdesign; platzsparend stapelbar; Belastung max.: 150 kg; Maße ca.: 63 x 88 x 68; 3 Jahre Garantie; je Stück



### BELAVI Polsterauflage für Klappsessel

Versch. Designs; Bezug: 52 % Polyester, 48 % Baumwolle; Füllung Vlies: 100 % Polyester; Füllung Kern: Polyurethan; mit verstellbarem Halteband im Rücken und farblich angepassten Bindebändern; Maße ca.: 120 x 49 x 6,5 cm; je Stück

Weitere Designs



Wendekissen beidseitig nutzbar

Passt perfekt zusammen

14.99\*



Ohne Auflage

Strapazierfähiger Textilbezug

Komfortabel durch 11 mm starke Polsterung

### BELAVI Aluminium-Klappsessel

7-fach verstellbare Rückenlehne; Belastung max.: 150 kg; Maße (aufgestellt) ca.: 61,5 x 110 x 67 cm; 3 Jahre Garantie; je Stück

49.99\*

Weitere Designs

Passt perfekt zusammen



Rückseite

### BELAVI Hochlehner-Auflage

Versch. Designs; Bezug: 52 % Polyester, 48 % Baumwolle; Füllung Vlies: 100 % Polyester; Füllung Kern: Polyurethan; mit farblich angepassten Bindebändern; Maße ca.: 115 x 50 x 7 cm inkl. Stehsaum; je Stück

9.99\*



ab Do. 16.4.

Komfortabel durch 11 mm starke Polsterung



**BELAVI Hocker**  
Aluminiumrahmen; platzsparend zusammenklappbar; Maße ca.: 43 x 38 x 47,5 cm; 3 Jahre Garantie; je Stück

**19,99\***

Aluminiumgestell im Holzdesign

Wasserabweisender Schirmdachschutz

Kurbelmechanismus zum Öffnen, Schließen und Rotieren

360° schwenkbar

Weitere Farbe

**BELAVI Ampelschirm**  
Versch. Farben; Aluminium-Gestell; Stahlstreben-Konstruktion; Bezug: Polyester; UV-Schutz mit LSF 80; Handgriff zur stufenlosen Verstellung; Ø ca.: 3 m; seitliche Höhe ca.: 2,10 m; 3 Jahre Garantie; je Stück

**99,99\***



Weiteres Modell

Weitere Modelle



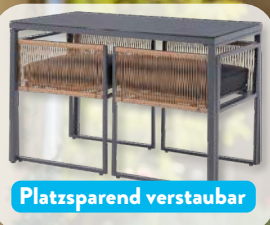
**BELAVI Sonnenschirm-Lichterkette**

Versch. Modelle; 8 bzw. 80 LEDs; warmweiß; IP44; Ø ca.: 25 cm bzw. 2,2 m; für Schirmstangen mit Ø ca.: 2,5-6/9 cm; inkl. Solarpanel mit Befestigungsklammer; 3 Jahre Garantie; je Stück

**12,99\***

Hintergrund KI-generiert

**NEU**



Platzsparend verstaubar



**BELAVI Lounge-Set**

Pulverbeschichteter Stahlrohrrahmen; 1x Tisch mit Sicherheitsglasplatte, Maße ca.: 108,5 x 60 x 72 cm; 2x Armlehnersessel, Maße je ca.: 52 x 85 x 57 cm; 2x Sitzkissen, Maße je ca.: 47 x 47 x 9 cm; je Set

Robust und wetterbeständig

Klappbare Rückenlehnen

Sitzkissen mit abnehmbarem, waschbarem Bezug

**139,00\***



Witterungsbeständig

Inkl. verstellbarer Füße

**BELAVI Stahl-Gartenbank**

Oberfläche: Kunststoffplatten in Holzoptik; pulverbeschichteter Stahl-Metallrahmen; einfache Montage; Belastung max.: 300 kg; Maße ca.: 122 x 45 x 37 cm; 3 Jahre Garantie; je Stück

**59,99\***



Vertikal als Beistelltisch oder horizontal als Loungetisch verwendbar

Wetterbeständig

**BELAVI Stahl-Beistelltisch**

Tischplatte: Kunststoffplatten in Holzoptik; einfache Montage; inkl. verstellbarer Füße; Maße ca.: 37 x 53 x 38,5 cm; 3 Jahre Garantie; je Stück

**29,99\***

\* Wir bitten um Beachtung, dass diese Aktionsartikel im Unterschied zu unserem ständig vorhandenen Sortiment nur in begrenzter Anzahl zur Verfügung stehen. Sie können daher schon am Vormittag des ersten Aktionstages kurz nach Aktionsbeginn ausverkauft sein. Alle Artikel ohne Dekoration.

ab Do. 16.4.

Hintergrund KI-generiert



**Paprika, Stück**

**Aubergine, Stück**

**Gurke, Stück**

**Eis-Salat, 6er-Tray**

**Zucchini, Stück**

**Kohlrabi, 6er-Tray**

GARDENLINE  
**Sommerbeet-gemüse**  
Versch. Sorten, z. B. Kohlrabi; Gesamthöhe ca.: 8-12 cm; im 6er-Tray

**1.49\***

**Oleander-Trio, Busch, 9.99\***

**Olive, Schale, 9.99\***

KI-generiert

Ohne Vase

GARDENLINE  
**Mediterrane Pflanze**  
Versch. Sorten, z. B. Dipladenien-Trio, Busch; im ca. 15-cm-Kulturtopf; je Stück

**Oleander-Stämmchen, 9.99\***

**Weinrebe, Schale, 9.99\***

**Feige, Schale, 9.99\***

**Dipladenien-Trio, Busch, 6.99\***

GARDENLINE  
**Mediterrane Pflanze**  
Versch. Sorten, z. B. Dipladenien-Trio, Busch; im ca. 15-cm-Kulturtopf; je Stück

**ab 6.99\***

Weitere Farben

**Fairtrade-Rosen**  
Versch. Farben; je 10 Stiele; Länge je ca.: 40 cm; je Bund

**Sortiment**

**2.99**

Weitere Farben

Weitere Farben

GARDENLINE  
**Dipladenia**  
Versch. Farben; im ca. 17-cm-Kulturtopf; Gesamthöhe ca.: 60-70 cm; je Stück

**Pflegeleichter Dauerblüher**

**9.99\***

Hintergrund KI-generiert

ab Do. 16.4.



Weiteres Modell



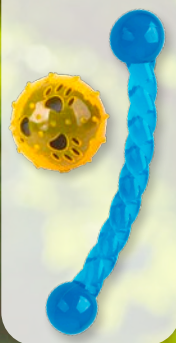
ROMEO  
**XXL-Hundebett**  
Versch. Modelle; Maße ca.:  
103 x 64 x 19 cm; je Stück

**19.99\***

Hintergrund KI-generiert



Weitere Modelle



Treibt im Wasser

ROMEO  
**Wurfspielzeug für Hunde**  
Versch. Modelle;  
flexibel; strukturierte  
Oberfläche für mehr  
Griff und zusätz-  
liche Zahnreinigung;  
je Stück

**6.99\***



Faltbar

Mit 2 Bällen

Mit 2 Bällen

ROMEO  
**Katzen-  
Streufangmatte  
oder -Kratzbrett**

Versch. Modelle;  
Maße ca.: 66 x 44 cm  
bzw. 66 x 30 x 6/8 cm;  
je Stück

Mit 2 Klettverschlüssen



**7.99\***

**TIEFPREIS-  
HIGHLIGHT**



CACHET  
**Katzenstreu**  
Ultra; naturweiß;  
klümpchenbildend;  
8-l-Packung; l-Preis 0.44

**XXL**

**8 Liter**

**3.49\***

**Aktion**



ROMEO PREMIUM  
**Fleischsnacks**  
Versch. Sorten;  
je 100-g-Packung;  
kg-Preis 14.90

**14.90\***

\* Wir bitten um Beachtung, dass diese Aktionsartikel im Unterschied zu unserem ständig vorhandenen Sortiment nur in begrenzter Anzahl zur Verfügung stehen. Sie können daher schon am Vormittag des ersten Aktionstages kurz nach Aktionsbeginn ausverkauft sein. Alle Artikel ohne Dekoration.

ab Do. 16.4.

3-Schritt-System aus Base Coat, Farbe und Top Coat

Weitere Farben



p2 beauty

UV-Nagellack

Versch. Farben; lang anhaltend; durch Aushärtung unter der LED-/UV-Lampe bis zu 21 Tage splitterfrei; je Stück

2.79\*



LACURA

Badekugeln

Versch. Sorten; für jeden Hauttyp; je 3 Stück; je 150-g-Packung; kg-Preis 13.27

1.99\*

Spendet Feuchtigkeit und kann die Regeneration fördern



LACURA

Hautpflege mit Arganöl

Versch. Sorten; je 50- bzw. 200-ml-Packung; l-Preis 47.80 bzw. 11.95

2.39\*

Weitere Farben für alle Modelle



Nagelknipser, Stück

Nagelhautschneider, Stück

Saphir-Nagel-feilen, 2er-Set

Sandblatt-Nagel-feilen, 20er-Set

LACURA  
Nagel- oder Fußpflege  
Versch. Modelle

0.99\*

Weitere Modelle

Wiederverwendbar

Inkl. Kleber

Duo-Fake-Lashes, Set

Press-on-Nails, 24er-Set

Inkl. Klebesticker, Reinigungstücher und Holzstäbchen



p2 beauty

Press-on-Nails oder Duo-Fake-Lashes

Versch. Modelle; je Packung

4.19\*

Pflegt und spendet Feuchtigkeit



be routine

Fußpflege

Anti-Hornhaut-Socken (1 Paar); Intensiv-Lotion (75-ml-Tube; l-Preis 53.20); oder Fußbalsam-Stick (50-g-Stick; kg-Preis 79.80)

3.99\*

ab Fr. 17.4.

# DEIN WOCHENENDE.

## ZUM ALDI PREIS.



**GALBANI**  
**Mozzarella**  
230-g-Packung;  
Abtropfgewicht  
125 g; kg-Preis 7.92/  
Abtropfgewicht

**Aktion**

**0.99\***



**LANDLIEBE**  
**H-Milch**  
Versch. Sorten;  
je 1-l-Packung

**Aktion**

**0.99\***



**GERVAIS®**  
**Hüttenkäse**  
Original; 200-g-  
Packung;  
kg-Preis 6.45

**Aktion**

**1.29\***



**KÜHLUNG**

Betrifft alle Artikel außer  
Knäckebrot, Konfitüre  
und H-Milch.



**AUFSTELLER**

**WASA**  
**Knäckebrot**

Versch. Sorten;  
je 200-, 230-,  
260- bzw. 275-g-  
Packung; kg-Preis  
8.95, 7.78, 6.88  
bzw. 6.51

**Aktion**

**1.79\***



**LANDLIEBE**  
**Butter**  
250-g-Packung;  
kg-Preis 5.56

**Aktion**

**1.39\***



**OLD AMSTERDAM**  
**Käsescheiben**  
Versch. Sorten;  
je 115- bzw. 130-g-  
Packung; kg-Preis  
19.91 bzw. 17.62

**Aktion**

**2.29\***



**LANDLIEBE**  
**Konfitüre**  
Versch. Sorten;  
je 340-g-Glas;  
kg-Preis 5.85

**Aktion**

**1.99\***



**PRÉSIDENT**  
**Camembert**  
L'Original  
250-g-Packung;  
kg-Preis 10.36

**Aktion**

**2.59\***



**ZOTT**  
**Sahne-  
joghurt**  
Versch. Sorten;  
je 140-g-Becher;  
kg-Preis 3.14

**Aktion**

**0.44\***

\* Wir bitten um Beachtung, dass diese Aktionsartikel im Unterschied zu unserem ständig vorhandenen Sortiment nur in begrenzter Anzahl zur Verfügung stehen. Sie können daher schon am Vormittag des ersten Aktionstages kurz nach Aktionsbeginn ausverkauft sein. Alle Artikel ohne Dekoration.

ab Fr. 17.4.



KÜHLUNG

MÜLLER®  
**Kalinka-Kefir  
oder Ayran**  
Je 500-g- bzw.  
500-ml-Packung;  
kg- bzw. l-Preis 1.58;  
zzgl. Pfand 0.25

**Aktion**

**0.79\***



KÜHLUNG

MÜLLER®  
**Doppeldecker  
oder Wackel-  
pudding**

Versch. Sorten;  
je 4 x 125 g =  
500-g-Packung;  
kg-Preis 1.98

**Aktion**

**0.99\***



MEINE KUCHEN WELT  
**Milch-Mäuse-  
Hörnchen**

Versch. Sorten;  
5 Stück;  
je 240-g-Packung;  
kg-Preis 6.63

**Aktion**

**1.59\***



TIEFKÜHLUNG

LANGNESE  
**Magnum-  
Bonbon**

Versch. Sorten;  
je 12 Stück;  
je 204-ml-Becher;  
l-Preis 18.58

**Aktion**

**3.79\***

AUFSTELLER

STARBUCKS  
**Chilled  
Coffee**

Versch. Sorten;  
je 750-ml-  
Packung;  
l-Preis 3.72

**Aktion**

**2.79\***



**1.99\***  
103,5-g-Packung,  
kg-Preis 19.23



**2.19\***  
128-g-Packung,  
kg-Preis 17.11

**2.19\***  
150-g-Packung,  
kg-Preis 14.60



**2.79\***  
250-g-Packung,  
kg-Preis 11.16



**1.89\***  
132-g-Packung,  
kg-Preis 14.32

AUFSTELLER

FERRERO®  
**Knusper  
Liebe**

Versch. Sorten,  
z. B. Nutella  
B-Ready;  
132-g-Packung;  
kg-Preis 14.32

**Aktion**

**ab 1.89\***



KÜHLUNG

FERRERO®  
**kinder® -  
Maxi-King**

3 x 35 g =  
105-g-Packung;  
kg-Preis 14.19

**Aktion**

**1.49\***

ab Fr. 17.4.

# TIEFPREIS-HIGHLIGHT



Aus ALDIamo Äpfeln

ALDIAMO  
Getrocknete  
Apfelchips

100 % natürlich;  
ohne Zusätze;  
70-g-Packung;  
kg-Preis 21.29

Aktion

1.49\*



AUFSTELLER

MARETTI  
Bruschette-  
Chips

Versch. Sorten;  
je 150-g-Packung;  
kg-Preis 9.93

Aktion

1.49\*



FUNNY-FRISCH  
Cheese-  
Cracker

Versch. Sorten;  
je 100-g-Packung;  
kg-Preis 14.90

Aktion

1.49\*

# WEIL DER ALLTAG BEZAHLBAR BLEIBEN MUSS. DER ALDI PREIS.



## 16 MAL IN FOLGE

Kundenmonitor® Deutschland 2025

Platz 1 ALDI

# Preissieger

in der Branche Lebensmittelmärkte – Discounter 2025

DAS IST

# GUTES FÜR ALLE.

<sup>1</sup> Auszeichnungen beziehen sich auf die Branche „Lebensmittelmärkte – Discounter“. Preise im Vergleich zum Wettbewerb. Quelle: Kundenmonitor® Deutschland 2025 (www.kundenmonitor.de/25-026-2); ServiceBarometer AG, München.

ab Fr. 17.4.

**AUFSTELLER**

**LE GUSTO  
Kräuter oder  
Gewürze im  
Nachfüllbeutel**

Versch. Sorten;  
je 8-, 13-, 15-, 17-,  
20-, 25-, 30-, 35-,  
50-, 60- bzw.  
70-g-Packung;  
kg-Preis 123,75,  
76,15, 66,00, 58,24,  
49,50, 39,60, 33,00,  
28,29, 19,80, 16,50  
bzw. 14,14

**Aktion**

**0,99\***



**1 Underberg gratis**

**Aktion**

**7,99\***

**UNDERBERG®  
Kräuterspirituose**

44 % vol.; 12 + 1 gratis;  
13 x 0,02 l = 0,26-l-  
Packung; l-Preis 30,73



**AUFSTELLER**

**JACK DANIEL'S  
Tennessee  
Whiskey**

Versch. Sorten;  
35 % bzw. 40 %  
vol.; je 0,7-l-  
Flasche; l-Preis  
21,41

**Aktion**

**14,99\***



**AUFSTELLER**

**HANDL TYROL  
Tiroler Speck  
g. g. A.**

Versch. Sorten;  
je 80-g-Packung;  
kg-Preis 24,88

**Aktion**

**1,99\***



**FRISCHFLEISCH**

**MEINE METZGEREI  
Simmentaler  
Steaks**

Vom Rind; versch.  
Sorten und Gewichte,  
z. B. 333 g;  
kg-Preis 26,99

**Aktion**

**8,99\***



**FRISCHFLEISCH**

**GOURMET FINEST CUISINE  
Barbarie-  
Entenbrustfilet**

Sous-vide-gegart;  
220-g-Packung;  
kg-Preis 27,23

**Aktion**

**5,99\***

haltungform.de  
1 2 3 4 5 1



**LANDBECK  
Salami-Chips**

Versch. Sorten;  
mild geräuchert;  
je 100-g-Packung;  
kg-Preis 18,90

**Aktion**

**1,89\***



**KÜHLUNG**

**VALESS  
Vegetarische  
Vielfalt**

Versch. Sorten;  
je 160- bzw.  
180-g-Packung;  
kg-Preis 12,44  
bzw. 11,06

**Aktion**

**1,99\***



**TIEFKÜHLUNG**

**TILLMAN'S  
Toasty**

Versch. Sorten;  
je 4 x 70 g = 280-g-  
Packung; kg-Preis 9,96

**Aktion**

**2,79\***

ab Fr. 17.4.

XXL XXL XXL XXL XXL



**FRISCHFLEISCH**  
MEINE METZGEREI  
**Puten-Schnitzel  
„Wiener Art“**  
Flüssig gewürzt;  
paniert; 800-g-  
Packung; kg-Preis 9.36

**Aktion**  
**7.49\***



haltungsform.de  
1 2 3 4 5 1

**KÜHLUNG**  
GUT DREI EICHEN  
**Schwarzwälder  
Schinken**  
Geräuchert;  
250-g-Packung;  
kg-Preis 9.96

Qualität aus  
DEUTSCHLAND

**Aktion**  
**2.49\***



**GOLDEN SEAFOOD**  
**Backfisch**  
In Panade; aufgetaut;  
560-g-Packung;  
kg-Preis 9.80

**-21%<sup>3</sup>**  
**5.49\***



**ÜLTJE**  
**Erdnüsse**  
Geröstet & gesalzen;  
450-g-Beutel;  
kg-Preis 7.40

**Aktion**  
**3.33\***



**AUFSTELLER**  
DR. OETKER  
**Vitalis-Müsli**

Versch. Sorten;  
je 1000-, 1050-, 1125-,  
1250- bzw. 1500-g-  
Packung; kg-Preis  
5.49, 5.23, 4.88, 4.39  
bzw. 3.66



**Aktion**  
**5.49\***



**KÜHLUNG**  
NADLER  
**Sahne-  
Heringsfilets**  
Versch. Sorten;  
je 500-g-Packung;  
kg-Preis 5.58

**Aktion**  
**2.79\***



**AUFSTELLER**  
WC FRISCH  
**Kraft Aktiv**  
Limited Edition  
„Kloropa Reise“;  
versch. Sorten; je  
4 x 50 g = 200-g-  
Packung;  
kg-Preis 22.45

**Aktion**  
**4.49\***



**WEISSER RIESE**  
**Trio-Caps,  
Pulver oder Gel**  
Versch. Sorten; Trio-Caps  
je 80 Waschladungen;  
Pulver je 90 Wasch-  
ladungen; Gel je  
100 Wasch-  
ladungen; Preis  
je Anwendung  
0.15, 0.13 bzw. 0.12

**80-100  
Wäschen**  
**11.99\***



**SCHAUMA**  
**Shampoo**  
Versch. Sorten;  
je 750-ml-Flasche;  
l-Preis 3.72

**Aktion**  
**2.79\***

XXL XXL XXL XXL XXL

<sup>1</sup> Das System zur einheitlichen Kennzeichnung der Haltungsform wird aktuell von 4 Stufen auf 5 Stufen umgestellt. Die Haltungsformen erhalten neue Bezeichnungen; die Haltungsform 4 (Premium) wird zudem in Haltungsform 4 (Auslauf/Weide) und Haltungsform 5 (Bio) aufgeteilt. In der Umstellungsphase verkaufen wir sowohl Artikel der bisherigen 4-stufigen Haltungsformkennzeichnung als auch der neuen 5-stufigen Haltungsformkennzeichnung. <sup>2</sup> Fisch aus einer Fischerei, die nach dem MSC-Umweltstandard zertifiziert wurde. msc.org <sup>3</sup> Im Vergleich zum Artikel Backfisch, 280 g (3.49, kg-Preis 12.46), aus unserem Standardsortiment, bezogen auf den Grundpreis.



ab Sa. 18.4.

Weiteres Modell



2 in 1: aufgeklappt auch als Höhlenbett nutzbar

ROMEO  
2-in-1-Haustierbett  
Versch. Modelle; mit abnehmbarem Polster; Maße ca.: 39 x 37 x 40 cm; je Stück

6.99\*

Aktion

TIEFPREIS-HIGHLIGHTS



Mit Griffen – auch als Tasche verwendbar

Ideal für unterwegs oder auf Reisen

Wasserabweisende, abwischbare Außenseite



Weitere Farbe

ROMEO  
Faltbare  
Haustiermatte  
Versch. Farben;  
platzsparend; weiche  
Innenseite; je Stück

4.99\*

Aktion

Maße (geöffnet) ca.: 65 x 100 cm

ALDI IST  
DEUTSCHLANDS  
PREIS-LEISTUNGS-  
SIEGER.

872 MARKEN.  
1 SIEGER.  
WIR SAGEN DANKE!

[aldi-sued.de/auszeichnungen](http://aldi-sued.de/auszeichnungen)

Handelsblatt

Preis-  
Leistungs-  
Sieger

1. Platz  
2026  
ALDI

Lebensmitteleinzelhandel  
Im Vergleich: 15 Unternehmen  
21.01.2026

YouGov

AUCH NÄCHSTE WOCHE GÜNSTIGE AUSSICHTEN: DIESE ANGBOTE UND VIELE MEHR IN DEINER FILIALE.

ab Mo. 20.4.



BLÜHENDE ANGBOTE FÜR DEINEN GARTEN.

Hintergrund KI-generiert

ab Do. 23.4.

GARTENDEKO ZUM SPARPREIS.



ab Fr. 24.4.



SCHNÄPPCHEN FÜR DIE VORRATSKAMMER.

Bitte achte auf die FSC®-zertifizierten Produkte in diesem Prospekt.

Erfahre mehr über FSC | FSC® N001588 | [www.fsc.org](http://www.fsc.org)



Dieser Prospekt ist auf FSC®-zertifiziertem Papier gedruckt.



T73

[www.blauer-engel.de/uz195](http://www.blauer-engel.de/uz195)

Dieses Druckerzeugnis ist mit dem Blauen Engel ausgezeichnet.



4/2026

\* Wir bitten um Beachtung, dass diese Aktionsartikel im Unterschied zu unserem ständig vorhandenen Sortiment nur in begrenzter Anzahl zur Verfügung stehen. Sie können daher schon am Vormittag des ersten Aktionstages kurz nach Aktionsbeginn ausverkauft sein. Alle Artikel ohne Dekoration. <sup>1</sup> Lebensmitteleinzelhandel im Vergleich: 15 Unternehmen, 21.01.2026. Die Marke ALDI steht nach Ansicht der von YouGov befragten Verbraucher für das beste Preis-Leistungs-Verhältnis sowohl in der Kategorie Lebensmitteleinzelhandel als auch branchenübergreifend. Mehr Informationen auf [www.handelsblatt.com/preis-leistung](http://www.handelsblatt.com/preis-leistung)

Gutes für alle.

# Aus unserem Sortiment

KV-generiert



Moser Roth steht für Schokoladengenuss der besonderen Sorte mit einer Auswahl an edlen Klassikern und saisonalen Kompositionen. Hergestellt mit Fairtrade-zertifiziertem Kakao.

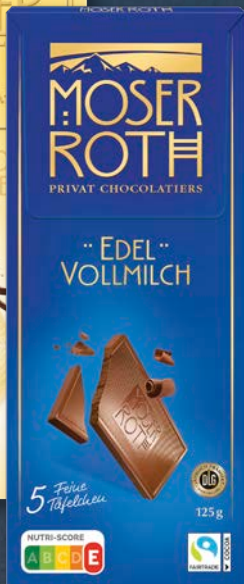


**ÖKO-TEST**

Moser Roth  
Edel Bitter 70% Cacao  
Im Test:  
21 Bitterschokoladen  
6 gut  
**gut**  
Ausgabe 03/2025  
Ökotest wirkt

MOSER ROTH  
**Edelbitter-Schokolade**  
5 x 25 g = 125-g-Packung;  
kg-Preis 17.52

**2!9**



**Stiftung Warentest**

**GUT (2,4)**  
MOSER ROTH  
Edel Vollmilch  
Schokolade  
Ermittelt am Produkt mit MHD: 01.01.2026  
Im Test:  
20 Milchschokolade  
12 gut  
Ausgabe 12/2025  
www.test.de  
25UP41

Im Test: Moser Roth, Sorte Edel Vollmilch Schokolade, August Storck KG.

**2!9**

MOSER ROTH  
**Helle Schokolade**  
Versch. Sorten; je 5 x 25 g = 125-g-Packung; kg-Preis 17.52

Entdecke diese und über das Jahr verteilt

ÜBER

**190**



Betrifft alle Artikel.

**FAIRTRADE-ZERTIFIZIERTE PRODUKTE<sup>2</sup>**  
in unseren Filialen.



MOSER ROTH  
**Frucht-/Nusschokolade**  
Versch. Sorten;  
je 5 x 25 g =  
125-g-Packung;  
kg-Preis 17.52

**2!9**



MOSER ROTH  
**Chocolat Création oder Chocolat Délice**  
Versch. Sorten;  
je 125- bzw. 5 x 30 g =  
150-g-Packung;  
kg-Preis 20.72  
bzw. 17.27

**2!59**

# Aus unserem Sortiment



MOSER ROTH  
**Délice-Pralinen**  
Versch. Sorten;  
je 140-g-Packung;  
kg-Preis 17.79

**2.49**



MOSER ROTH  
**Trüffelpralinen**  
Versch. Sorten;  
enthält teils Alkohol;  
je 200-g-Packung;  
kg-Preis 19.95

**3.99**



Kl. generiert



Betrifft alle Artikel.

- Förderung von Umwelt und Klimaschutz
- Feste Arbeitsverträge und bessere Arbeitsbedingungen
- Fairtrade-Mindestpreise und zusätzliche Prämien



MOSER ROTH  
**Edelbitter-Schokolade**  
Versch. Sorten;  
je 5 x 25 g =  
125-g-Packung;  
kg-Preis 17.52

**2.19**



MOSER ROTH  
**Feine Genussmomente**  
Versch. Sorten;  
enthält teils Alkohol;  
je 180-g-Packung;  
kg-Preis 20.50

**3.69**



MOSER ROTH  
**Schokolade „Mousse au Chocolat“**  
Versch. Sorten;  
je 5 x 30 g =  
150-g-Packung;  
kg-Preis 17.27

**2.59**

# Nur Nur NATUR



## MEINE BACKWELT

FRISCH & LECKER

Nur in teilnehmenden BACKWELT Filialen<sup>1</sup> erhältlich.<sup>2</sup>

Mehrmals täglich frisch gebacken

### NUR NUR NATUR Bio-Sauerteig-Vollkorn-Krusti

Aus dem Backofen; je Stück

0.49



KI-generiert

### NUR NUR NATUR Bio-Steinofen-Sauerteigkruste

Roggenmischbrot; 600-g-Stück; kg-Preis 3.32

1.99

100 % natürliche Inhaltsstoffe

Lange Teigführung

### NUR NUR NATUR Bio-Roggenvollkorn-Sauerteigbrot

Aus dem Backofen; 500-g-Stück; kg-Preis 4.38

2.19



### NUR NUR NATUR Bio-Haferflocken

Zartblatt; 500-g-Packung; kg-Preis 1.90

0.95

100 % Vollkorn

Ballaststoffquelle



Betrifft alle Artikel.

### NUR NUR NATUR Bio-Dinkelmehl

Versch. Sorten; je 1-kg-Packung

1.25

Dinkel aus Deutschland



KÜHLUNG

### NUR NUR NATUR Bio-Bergbauern-Weichkäse

Versch. Sorten; je 200-g-Packung; kg-Preis 18.45

3.69

Aus handwerklicher Landkäserei

Aus schonend verarbeiteter Milch

# Aus unserem Sortiment

KI-generiert



KÜHLUNG

NUR NUR NATUR  
**Bio-Joghurt mild**  
Versch. Sorten;  
je 250-g-Becher;  
kg-Preis 3.56

**0.89**

- 100 % natürliche Inhaltsstoffe
- Bio-Milch aus Bayern

**Probier's einfach!**  
IM APRIL



TIEFKÜHLUNG

NUR NUR NATUR  
**Bio-Eiscreme oder -Sorbet**  
Versch. Sorten;  
je 500-ml-Becher;  
l-Preis 6.98

**3.49**

- 100 % natürliche Inhaltsstoffe
- Ohne Zusatz von Verdickungsmitteln und Aromen



KÜHLUNG

NUR NUR NATUR  
**Bio-Naturjoghurt**  
Mild; 3,8 % Fett;  
400-g-Becher;  
kg-Preis 2.48

**0.99**

- Ferment aktiv
- Mit *L. acidophilus* und *B. bifidum*

- Strengere Bio-Richtlinien als gesetzlich vorgeschrieben.
- Aktiver Schutz von Böden, Wasser und Klima.
- Förderung der Artenvielfalt und einer intakten Natur.
- Verpflichtende Sozialrichtlinien.



Betrifft alle Artikel außer Bio-Tempeh.



KÜHLUNG

NUR NUR NATUR  
**Bio-Tempeh**  
Versch. Sorten;  
je 200-g-Packung;  
kg-Preis 14.95

**2.99**

- Proteinreich
- Traditionell fermentiert, pasteurisiert



TIEFKÜHLUNG

NUR NUR NATUR  
**Bio-Dinkel-Steinofenpizza**  
Versch. Sorten;  
je 315-, 330- bzw.  
335-g-Packung;  
kg-Preis 9.49,  
9.06 bzw. 8.93

**2.99**

- 100 % natürliche Inhaltsstoffe
- 48 Std. Teigführung
- Handgezogener Teig



KÜHLUNG

NUR NUR NATUR  
**Bio-Frischmilch**  
Mind. 3,8 % Fett;  
1-l-Packung

**1.45**

- Pasteurisiert, nicht homogenisiert
- So naturbelassen wie möglich

Mo. 13.4. – So. 26.4.

ALDI REISEN

# TRAUM-URLAUB VORAUS: FLUSSKREUZFAHRTEN



Neu im Programm

pro Person ab

**599 €**

Zer-Außenkabine Hauptdeck

Top-Angebot

Donau

Vier Länder auf einer Reise



November 26

- 5 Nächte ab/an Passau
- Premium-Plus-Schiff MS Lady Cristina mit Vollpension
- Inkl. Getränkepaket an Bord

Jetzt buchen



pro Person ab

**879 €**

Zer-Außenkabine Hauptdeck achtern

Top-Angebot

Rhein

Rheinromantik & Lebensfreude

- 6 Nächte ab/an Köln
- Premium-Schiff mit Vollpension
- Inkl. 3 Ausflüge i. W. v. ca. 147 € pro Person



Juni - Oktober 26

Jetzt buchen



pro Person ab

**1.299 €**

Zer-Außenkabine Hauptdeck achtern

Top-Angebot

Niederlande, IJsselmeer

Städte, Grachten & Texel

- 7 Nächte ab/an Köln
- Premium-Schiff mit All Inclusive
- Inkl. Gala-Dinner und Abschiedsgetränk



Juni - Oktober 26

Jetzt buchen

Veranstalter: Berge & Meer Touristik GmbH, Andréestraße 27, 56578 Rengsdorf, aldi-sued@berge-meer.de

Preise gültig bis 26.4.26. Änderungen vorbehalten. Begrenztes Kontingent der Reisen. Anzahlung 25 % des Reisepreises (mind. 25 € p. P.) nach Rechnungserhalt, Restzahlung bis 30 Tage vor Reiseantritt. Maßgeblich sind Reisebestätigung, AGB sowie die rechtlichen Informationen zur Pauschalreise (Einsicht auf [aldi-reisen.de](http://aldi-reisen.de)).

Weitere spannende Reise-Highlights findest du auf [aldi-reisen.de/flusskreuzfahrten](http://aldi-reisen.de/flusskreuzfahrten)

# ALLES AUS DER ALDI WELT.

UNSER **SORTIMENT**  
ENTDECKEN.



**WAS KOCHTE ICH HEUTE?**

ENTDECKE **7 REZEPTE** FÜR  
DEINE WOCHE.



Zu den Rezepten

UNSEREN DIGITALEN PROSPEKT  
GIBT'S IN UNSERER **APP**, AUF DER  
**WEBSITE**, IM **NEWSLETTER** UND  
AUF **WHATSAPP**.

Informiere dich & melde dich für unsere ALDI SÜD Kanäle an:



ALDI SÜD App



aldi-sued.de



Newsletter



WhatsApp



Mit Naturland  
für mehr Artenvielfalt.

Unterstütze das  
Naturland-Förderprogramm  
„Für mehr Artenvielfalt“ mit dem Kauf  
Naturland-zertifizierter Produkte aus  
dem NUR NUR NATUR Sortiment.

Erfahre mehr



Nur Nur  
**NATUR**  
BIO, DAS WEITER GEHT



Entdecke unsere Prospekte

# SEI IMMER AUF DEM NEUESTEN STAND!

## ALDI REISE-HIGHLIGHTS



DEINE REISE-HIGHLIGHTS  
FÜR APRIL.

## VORSCHAU-PROSPEKT



ALLE HIGHLIGHTS  
ZUM DURCHBLÄTTERN.

## ALDI SERVICES



9-FACH  
TESTSIEGER.

## ZUR ÜBERSICHT



ALLE PROSPEKTE  
AUF EINEN BLICK.