



Gutes für alle.

Gültig von **Mo. 20.4. – Sa. 25.4.**

**TIEFPREIS-  
HIGHLIGHT**



**ab Mo. 20.4.**

UP2FASHION  
**Pikee-  
Polohemd**

**3.99\***

**Aktion**

**BIS ZU  
-32%  
SPAREN.**



**ab Mo. 20.4.**

BIO  
**Bio-  
Räucherlachs**

**-32%**

**2.69\***

~~3.99~~

kg-Preis 26.90

Hintergrund KI-generiert

**MODISCH,  
PRAKTISCH,  
GÜNSTIG.**

Im Innenteil



**Mo. 20.4. – Sa. 25.4.**

**JEDERZEIT GÜNSTIG  
EINKAUFEN.**

**-37%**

z.B. **0.49\***

~~0.79~~  
Stück



**ab Do. 23.4.**

**AKKU-GERÄTE UND  
ZUBEHÖR ZUM TOP-Preis.**

z.B. **19.99\***

20 V Akku, 4 Ah



**ab Fr. 24.4.**

**XXL XXL XXL**

z.B. **2.29\***

kg-Preis 6.19



**XXL XXL XXL**

ALDI SÜD Dienstleistungs-SE & Co. oHG, Burgstraße 37, 45476 Mülheim  
Firma und Anschrift unserer regional tätigen Unternehmen findest du auf [aldi-sued.de/filialen](http://aldi-sued.de/filialen)  
oder mittels unserer kostenlosen automatisierten Service-Nummer 0800 8 002534.



**aldi-sued.de**

# UNSERE **GÜNSTIGE** WOCHE, AUF EINEN BLICK ZUM



## **RABATTAKTIONEN** AB MONTAG, 20.4.

**Obst & Gemüse Angebote.**



**Dein Wocheneinkauf. Aber zum ALDI Preis.**



**Deine Marken. Aber zum ALDI Preis.**

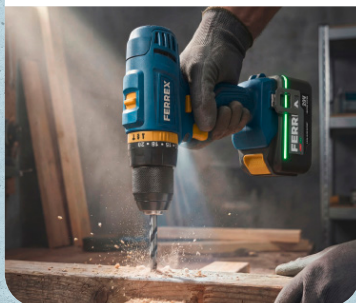


## **ANGEBOTE** DER WOCHE.

**ab Montag, 20.4.**



**ab Donnerstag, 23.4.**



**ab Freitag, 24.4.**



## ENTDECKE **DIE GANZE ALDI WELT.**

**Aus unserem Sortiment**



**ALDI Services**



**Weitere Prospekte**





Gutes für alle.

# EINMAL GÜNSTIG, IMMER GÜNSTIG. DER ALDI PREIS.

Kundenmonitor<sup>®</sup> Deutschland 2025

**Platz 1** ALDI

**Preissieger**

in der Branche Lebensmittelmärkte – Discounter 2025

**16 MAL IN FOLGE**

DAS IST

**GUTES FÜR ALLE.**

Mo. 20.4. – Sa. 25.4.



-31%

2.19\*

3.19

Aktion

Rhubarber

Ursprung: Deutschland; Klasse I; 750-g-Banderole; kg-Preis 2.92

# DAS ALDI TIEFPREIS-VERSPRECHEN



1,5-kg-Beutel

„Spargelkartoffeln“

Ursprung: siehe Etikett; festkochend; kg-Preis 1.19

1.79\*

Aktion



Ernte aus DEUTSCHLAND



0.69\*

0.79

Aktion

Neue Ernte

Radieschen

Ursprung: Deutschland; Klasse I; Bund



-54%

0.99\*

2.19

Aktion

Zucchini, lose

Ursprung: Spanien; Klasse I; kg-Preis



Trauben dunkel, kernlos

Ursprung: siehe Etikett; Klasse I; 500-g-Schale; kg-Preis 3.58

1.79\*

Aktion



Neue Ernte

BESTES AUS DER REGION

Spargel, weiß/weiß-violett

Ursprung: Deutschland; Klasse II; 500-g-Packung; kg-Preis 8.58

-21%

4.29\*

5.49

Aktion



\* Wir bitten um Beachtung, dass diese Artikel nur in begrenzter Anzahl zur Verfügung stehen und daher zu bestimmten Zeiten der Aktion ausverkauft sein können. Alle Artikel ohne Dekoration Artikel teilweise mit Serviervorschlägen. Gilt für Obst & Gemüse. Sollte die Frische nicht überzeugen, können die Produkte gegen Erstattung des Kaufpreises zeitlich unbefristet zurückgegeben werden. <sup>2</sup> Quelle: NielsenIQ Homescan, Obst & Gemüse, MAT März 2024, Absatz Pack, LEH+DM im ALDI SÜD Vertriebsgebiet Deutschland.

Mo. 20.4. – Sa. 25.4.

BIS ZU  
**-25%**  
SPAREN.



haltungsform.de  
1 2 3 4 5 3

BBQ  
**Spareribs<sup>4</sup>**  
Vom Schwein; mit BBQ-Marinade;  
versch. Gewichte, z. B. 750 g;  
kg-Preis 5,99

**-25%**

**4.49\***  
5.99



haltungsform.de  
1 2 3 4 5 3

MEINE METZGEREI  
**Hähnchen-Ministeaks**  
Aus dem Hähnchenbrustfilet geschnitten;  
800-g-Packung; kg-Preis 8.74

**XXL**

**-24%**

**6.99\***  
9.29



haltungsform.de  
1 2 3 4 5 3

BBQ  
**Hähnchen-Medaillon-Spieße**  
Versch. Sorten; mariniert;  
je 400-g-Packung; kg-Preis 10.73



**-18%**

**4.29\***  
5.29



Kl-generiert



haltungsform.de  
1 2 3 4 5 3

MEINE METZGEREI  
**Chicken-Burger**  
Küchenfertig; 800-g-Packung;  
kg-Preis 7.24

**XXL**

**Aktion**

**5.79\***



Kl-generiert

Probier's  
einfach!  
IM APRIL

Nur Natur  
**NATUR**

Bio-  
**Landhähnchen-Schenkel**  
Natur; mit Rückenstück;  
HKL A; versch. Gewichte,  
z. B. 722 g; kg-Preis 8.99



**Aktion**

**6.49\***  
7.57



haltungsform.de  
1 2 3 4 5 3

MEINE METZGEREI  
**Rumpsteak**  
Vom Rind; versch. Gewichte,  
z. B. 318 g; kg-Preis 21.99

**-18%**

**6.99\***  
8.58

- ✓ Strengere Bio-Richtlinien als gesetzlich vorgeschrieben.
- ✓ Aktiver Schutz von Böden, Wasser und Klima.
- ✓ Förderung der Artenvielfalt und einer intakten Natur.
- ✓ Höhere Tierwohlstandards.



<sup>3</sup> Das System zur einheitlichen Kennzeichnung der Haltungsform wird aktuell von 4 Stufen auf 5 Stufen umgestellt. Die Haltungsformen erhalten neue Bezeichnungen; die Haltungsform 4 (Premium) wird zudem in Haltungsform 4 (Auslauf/Weide) und Haltungsform 5 (Bio) aufgeteilt. In der Umstellungsphase verkaufen wir sowohl Artikel der bisherigen 4-stufigen Haltungsformkennzeichnung als auch der neuen 5-stufigen Haltungsformkennzeichnung. \*Aus gefrorenem Rohstoff.



Mo. 20.4. – Sa. 25.4.

**DEIN  
WOCHEN-  
EINKAUF.**

**ZUM  
ALDI PREIS.**



Die ALDI Eigenmarke für Bio-Qualität aus kontrolliert ökologischer Erzeugung.

**BIS ZU  
-32%  
SPAREN.**

**TIEFPREIS-  
HIGHLIGHT**



Kl. generiert

KÜHLUNG

BIO  
**Bio-Räucherlachs**  
100-g-Packung;  
kg-Preis 26.90

**-32%**

**2.69\***  
3.99



KÜHLUNG

BIO  
**Bio-Joghurt**  
Versch. Sorten;  
je 500-g-Packung;  
kg-Preis 1.78



**-22%**

**0.89\***  
1.15

KÜHLUNG

BIO  
**Bio-Fruchtjoghurt**  
Versch. Sorten;  
je 150-g-Becher;  
kg-Preis 3.27



haltungform.de  
1 2 3 4 5

**-16%**

**0.49\***  
0.59

BIO  
**Bio-Honig**  
Versch. Sorten; je 500-g-  
Glas; kg-Preis 5.98

**-20%**

**2.99\***  
3.75



BIO  
**Bio-Cashewbruch**  
200-g-Packung;  
kg-Preis 8.45



**-22%**

**1.69\***  
2.19

KÜHLUNG

BIO  
**Bio-Salami**  
Versch. Sorten; je 125-g-  
Packung; kg-Preis 15.92

**-20%**

**1.99\***  
2.49



haltungform.de  
1 2 3 4 5

Mo. 20.4. – Sa. 25.4.

BIO, DAS SICH ALLE  
LEISTEN KÖNNEN.

GUTES  
DAS IST FÜR  
ALLE.

#HALTUNGSWECHSEL

60%

unseres **Eigenmarken-Frischfleischs** aus Rind, Schwein, Hähnchen und Pute stammen - mit Ausnahme der (internationalen) Spezialitäten - aus den **Haltungsformen 3, 4 und 5**.<sup>2</sup>



- Haltung entspricht den Vorgaben der EU-Öko-Verordnung
- Futter aus ökologischem Anbau
- Auslauf



BIO  
**Bio-Dinkelnudeln**  
Versch. Sorten;  
je 500-g-Packung;  
kg-Preis 1.98

-31%

0.99\*  
1.45



BIO  
**Bio-Eintopf**  
Versch. Sorten;  
je 400-g-Dose;  
kg-Preis 2.78

-20%

1.11\*  
1.39



BIO  
**Bio-Fruchtgummi**  
Versch. Sorten;  
je 200-g-Packung;  
kg-Preis 6.45

-23%

1.29\*  
1.69



haltungsform.de  
1 2 3 4 5

BIO  
**Bio-Gulasch**  
Vom Rind; 400-g-Packung;  
kg-Preis 14.73

-26%

5.89\*  
7.99



haltungsform.de  
1 2 3 4 5

BIO  
**Grobe Bio-Bratwurst**  
Vom Schwein; zum Braten oder für den Grill; 240-g-Packung;  
kg-Preis 10.79

Aktion

2.59\*  
2.99

<sup>1</sup> Das System zur einheitlichen Kennzeichnung der Haltungsform wird aktuell von 4 Stufen auf 5 Stufen umgestellt. Die Haltungsformen erhalten neue Bezeichnungen; die Haltungsform 4 (Premium) wird zudem in Haltungsform 4 (Auslauf/Weide) und Haltungsform 5 (Bio) aufgeteilt. In der Umstellungsphase verkaufen wir sowohl Artikel der bisherigen 4-stufigen Haltungsformkennzeichnung als auch der neuen 5-stufigen Haltungsformkennzeichnung.

<sup>2</sup> Bezogen auf den Umsatz bei ALDI SÜD in Deutschland.



Mo. 20.4. – Sa. 25.4.



**MEINE BACKWELT**  
FRISCH & LECKER

MEINE BACKWELT  
**Steinofen-Käsestick**  
Weizenkleingebäck mit Käse; je Stück



**-37%**

**0.49\***  
0.79

**NEU**

Nur in teilnehmenden BACKWELT Filialen<sup>1</sup> erhältlich.<sup>2</sup>

Mehrmals täglich frisch gebacken

MEINE BACKWELT  
**Pizzastick Salami**

Mediterrane Füllung aus Tomaten, Salami & Schinken; je Stück



**-30%**

**0.69\***  
0.99



GRANDESSA  
**Erdbeerkonfitüre**  
50 % Frucht; 450-g-Glas; kg-Preis 2.64

**-25%**

**1.19\***  
1.59

GUT DREI EICHEN  
**Wurstsortiment**

Versch. Sorten; je 350-g-Packung; kg-Preis 5.69



**-28%**

**1.99\***  
2.79



MILSANI  
**Laktosefreie H-Milch**  
Versch. Sorten, z. B. 1,5 % Fett; je 1-l-Packung

**-15%**

**0.89\***  
1.05

KÜHLUNG



MILSANI  
**Holland-Gouda**  
Mittelalt; 450-g-Packung; kg-Preis 7.98



**-16%**

**3.59\***  
4.29



CHOCEUR  
**Nussknacker oder Mandelknacker**  
Versch. Sorten; je 100-g-Packung; kg-Preis 11.10

**Aktion**

**1.11\***

\* Wir bitten um Beachtung, dass diese Artikel nur in begrenzter Anzahl zur Verfügung stehen und daher zu bestimmten Zeiten der Aktion ausverkauft sein können. Alle Artikel ohne Dekoration. <sup>1</sup> Finde eine BACKWELT Filiale in deiner Nähe auf [aldi-sued.de/de/filialen](http://aldi-sued.de/de/filialen) <sup>2</sup> Mehr Infos auf [aldi-sued.de/regionale-backwaren](http://aldi-sued.de/regionale-backwaren) <sup>3</sup> Der Fairtrade-Kakao kann als Mengenausgleich mit nicht zertifiziertem Kakao vermischt werden. [fairtrade-deutschland.de/siegel](http://fairtrade-deutschland.de/siegel)

Mo. 20.4. – Sa. 25.4.

DEINE  
MARKEN.

ZUM  
ALDI PREIS.



BIS ZU  
**-55%**  
SPAREN.



STORCK®  
**Werther's Original  
oder Riesen**

Versch. Sorten; je 153-,  
231- bzw. 245-g-Packung;  
kg-Preis 9.08, 6.02 bzw.  
5.67



**-22%**

**1.39\***

1.79



FELIX®  
**Katzennass-  
futter**

Versch. Sorten;  
je 18 x 85 g =  
1,53-kg-Packung;  
kg-Preis 3.39

**-24%**

**5.19\***

6.85



TIEFKÜHLUNG

IGLO  
**Rahmspinat**  
750-g-Packung;  
kg-Preis 2.39

**-48%**

**1.79\***

3.49

ZERTIFIZIERTE  
NACHHALTIGE  
FISCHEREI  
MSC  
www.msc.org/de



TIEFKÜHLUNG

IGLO  
**Backfisch- oder  
Fischstäbchen**  
Je 364- bzw. 450-g-Packung;  
kg-Preis 6.10 bzw. 4.93

**-55%**

**2.22\***

4.89



PAULANER  
**Hefe-Weißbier**  
Naturtrüb; 0,5-l-  
Dose; l-Preis 1.58;  
zzgl. Pfand 0.25

**-33%**

**0.79\***

1.19



KÜHLUNG

MÜLLER®  
**Joghurt mit der Ecke**

Versch. Sorten; je 113-, 140- bzw. 150-g-  
Becher; kg-Preis 3.45, 2.79 bzw. 2.60

**Aktion**

**0.39\***



LEIBNIZ  
**Butterkekse**

Versch. Sorten; je 150- bzw. 200-g-  
Packung; kg-Preis 7.93 bzw. 5.95

**-40%**

**1.19\***

1.99

<sup>4</sup> Das System zur einheitlichen Kennzeichnung der Haltungsform wird aktuell von 4 Stufen auf 5 Stufen umgestellt. Die Haltungsformen erhalten neue Bezeichnungen; die Haltungsform 4 (Premium) wird zudem in Haltungsform 4 (Auslauf/Weide) und Haltungsform 5 (Bio) aufgeteilt. In der Umstellungsphase verkaufen wir sowohl Artikel der bisherigen 4-stufigen Haltungsformkennzeichnung als auch der neuen 5-stufigen Haltungsformkennzeichnung. <sup>5</sup> Fisch aus einer Fischerei, die nach dem MSC-Umweltstandard zertifiziert wurde. msc.org

16 MAL IN FOLGE

Kundenmonitor® Deutschland 2025

Platz 1 ALDI

Preissieger

in der Branche Lebensmittelmärkte – Discounter 2025

# IMMER DIE RICHTIGE WAHL. ZUM ALDI PREIS.

**MARKE  
BEI ALDI.**

**EIGENMARKE  
VON ALDI.**

LORENZ  
**Saltletts Sticks**  
Classic; 250-g-Packung; kg-Preis 9.16

**2.29**



SUNSNACKS  
**Salzstangen**  
250-g-Packung; kg-Preis 2.76

**0.69**

**-69%  
SPAREN.**

BRESSO  
**Frischkäse**  
Feine Kräuter; 150-g-Becher; kg-Preis 15.93

**2.39\***



ROI DE TREFLE  
**Fraîcho**  
Feine Kräuter; 150-g-Becher; kg-Preis 6.60

**0.99\***

**-58%  
SPAREN.**

**MARKE  
BEI ALDI.**

**EIGENMARKEN  
VON ALDI.**

VOLVIC®  
**Naturell**  
1,5-l-Flasche  
zzgl. Pfand 0.25;  
l-Preis 0.83

**1.25**



QUELLBRUNN  
**Mineralwasser  
Naturell**  
1,5-l-Flasche zzgl. Pfand  
0.25; l-Preis 0.19

**0.29**

**-76%  
SPAREN.**



EHRMANN  
**Almighurt**  
Erdbeere; 150-g-Be-  
cher; kg-Preis 5.93

**0.89\***



MILSANI  
**Alpighurt**  
Erdbeere; 150-g-Be-  
cher; kg-Preis 1.93

**0.29\***

**-67%  
SPAREN.**



BARILLA  
**Pesto**  
Genovese; 190-g-Glas;  
kg-Preis 18.37

**3.49**



CUCINA  
**Pesto**  
Genovese; 190-g-Glas;  
kg-Preis 5.21

**0.99**

**-71%  
SPAREN.**



DAS IST

**GUTES FÜR ALLE.**



Gutes für alle. \* Aus der Kühlung.

Hintergrund  
KI-generiert

ab Mo. 20.4.



Handgriff und 4 leichtgängige 360°-Rollen

Integrierte Zubehörhalterung

3-in-1-Funktion: Nasssaugen, Trockensaugen, Ausblasen



FERREX  
**Nass- und Trockensauger**  
F-WDV12; 1200-W-Motor; Saugleistung ca.: 17 kPa; rostfreier Edelstahl-Auffangbehälter, Fassungsvermögen ca.: 12 l; 5 Jahre Garantie; je Stück

29,99\*

Weitere  
Farbe

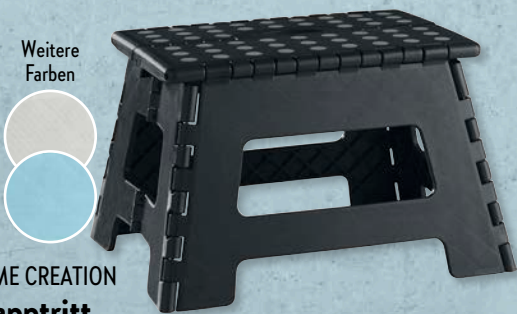


Spezielle Faltechnik mit Soft-Griffen

HOME CREATION  
**Klappbox**  
Versch. Farben; Fassungsvermögen ca.: 45 l; Tragfähigkeit max.: 50 kg; Maße ca.: 54 x 37 x 28 cm; je Stück

9,99\*

Weitere  
Farben



HOME CREATION  
**Klapptritt**  
Versch. Farben; Füße: TPR; Trittfäche: EVA; integr. Tragegriff; für den Innenbereich; Belastbarkeit max.: 150 kg; Maße aufgeklappt ca.: 35 x 22 x 28,5 cm; je Stück

3,99\*



HOME CREATION  
**Raumentfeuchter**

1 Gerät und 2 Nachfüllpackungen à 1,2 kg bzw. 3 Nachfüllpackungen à 1,2 kg (kg-Preis 1.94); für je ca.: 80 m<sup>3</sup>; kann Schimmel, Stockflecken, Korrosion und muffige Gerüche verhindern; je Packung

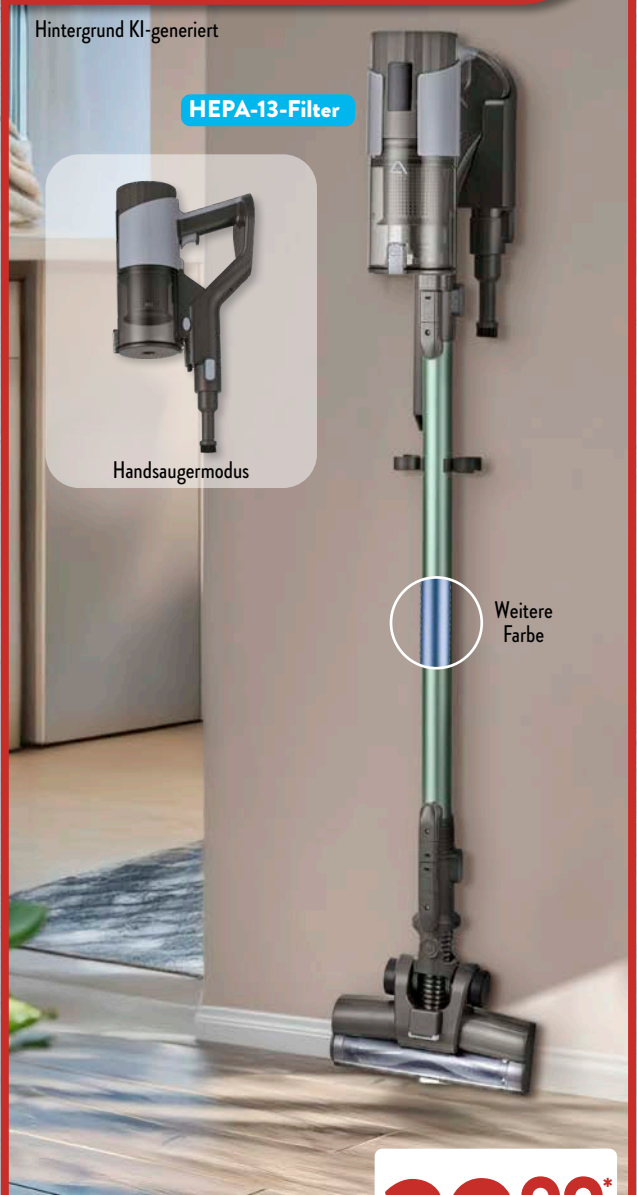
6,99\*

TIEFPREIS-HIGHLIGHT



Hintergrund KI-generiert

HEPA-13-Filter



Weitere  
Farbe

AMBIANO  
**Akku-Zyklonensauger**  
140 W; Li-Ionen-Akku, 22,2 V; abnehmbarer 550-ml-Staubbehälter; bis zu 32 Min. Saugleistung (ECO-Modus); 3 Jahre Garantie; je Stück

39,99\*

Aktion

ab Mo. 20.4.

Wäschekorb

Hintergrund KI-generiert



Weitere  
Farben für  
beide Modelle



Wäschewanne

HOME CREATION

**Wäschekorb oder -wanne**

Versch. Farben; Fassungsvermögen  
ca.: 32 l; Maße je ca.: 55 x 40 x 23 cm;  
je Stück

**3.49\***



Kleiderbürste,  
Stück

Washbeutel,  
2er-Set

Wäscheklammer-  
Beutel, Stück

Wäsche- und  
Trocknerbälle,  
3er-Set

Wäscheklammern,  
50er-Packung

HOME CREATION  
**Wäsche-  
Zubehör**  
Versch. Modelle

**2.79\***

Extragroße Rasierfläche



Weitere  
Farbe

AMBIANO

**Fusselrasierer**

Versch. Farben; 3 Schnitt-  
längen einstellbar;  
2 Geschwindigkeitsstufen;  
inkl. Batterien; je Stück

**3.99\***

Inkl.  
Reinigungsbürste

Weitere  
Farben



Für Latex-Allergiker geeignet

**100er-  
Packung**

POWER FORCE

**Einmalhandschuhe**

100 % Nitril; geraute Oberfläche;  
Größen: S-L

**4.99\***



**3x 50er-  
Packung**

POWER FORCE

**Feuchte Allzwecktücher**

Enthält 3 versch. Sorten

**2.79\***



10er-Packung

10  
BEZÜGE

**STAUBWEDEL ERSATZBEZÜGE**

40er-Packung

40  
STÜCK

**ANTI-STAU TÜCHER**

5  
BEZÜGE

1  
GRIFF

**STAUBWEDEL  
STARTER-SET**

6er-Set

POWER FORCE

**Staubwedel-Starter-Set,  
-Ersatzbezüge oder  
Anti-Staub-Tücher**

Aufnahme von Schmutz und Haaren;  
wiederverwendbar

**1.49\***

\* Wir bitten um Beachtung, dass diese Aktionsartikel im Unterschied zu unserem ständig vorhandenen Sortiment nur in begrenzter Anzahl zur Verfügung stehen. Sie können daher schon am Vormittag des ersten Aktionstages kurz nach Aktionsbeginn ausverkauft sein. Alle Artikel ohne Dekoration.

Volumen  
je ca.: 0,5 l,  
5er-Packung



Volumen je ca.:  
0,75 l, 4er-Packung

Schriftfeld auf  
dem Deckel

Volumen  
je ca.: 1,2 l,  
3er-Packung



CROFTON  
Tiefkühl Dosen-Set

Versch. Modelle; gefrier- und  
spülmaschinengeeignet; je Packung

1.99\*

Aktion

TIEFPREIS-  
HIGHLIGHTS



Ø ca.: 28 cm

Neues THERMO-SIGNAL™



TEFAL  
Inicio-Wok

Antihaftversiegelte Titanium-Ober-  
fläche; backofengeeignet bis 175 °C;  
für alle Herdarten inkl. Induktion geeignet;  
spülmaschinengeeignet; UVP<sup>A</sup> 54.99;  
je Stück

19.99\*

Aktion

22.99\*  
Ø ca.: 28 cm

Ergonomischer thermo-  
plastischer Griff

Neues THERMO-SIGNAL™



Tefal  
Inicio-Pfanne

Antihaftversiegelte Titanium-  
Oberfläche; backofengeeignet bis  
175 °C; für alle Herdarten inkl.  
Induktion geeignet; spülmaschinen-  
geeignet; je Stück

17.99\*  
Ø ca.: 24 cm

ab 17.99\*



OPTI HOME

Dauerback- oder  
Backofenschutzfolie

Beidseitige Antihaftbeschichtung; Maße  
ca.: Dauerbackfolie: 33 x 40 cm, Back-  
ofenschutzfolie: 36 x 45 cm; je Stück

1.99\*

<sup>A</sup> Unverbindliche Preisempfehlung

ab Mo. 20.4.

Weitere Farbe



CROFTON

Schneidebretter  
mit Ständer

Set enthält 1 Ständer,  
3 Schneidebretter groß &  
2 Schneidebretter klein; BPA-  
freies PP; lebensmittelecht;  
platzsparende Aufbewahrung;  
Maße Schneidebretter je ca.:  
groß: 30 x 22,7 x 0,7 cm, klein:  
22,7 x 14,8 x 0,7 cm;  
je Set

6.99\*



Hintergrund KI-generiert



KOKETT  
Pappgeschirr

Versch. Modelle;  
25 Pappbecher,  
Füllmenge je ca.:  
250 ml; 60 Servietten,  
3-lagig, Maße je ca.:  
33 x 33 cm, bzw.  
25 weiße Pappteller,  
Ø je ca.: 23 cm;  
je Packung



Weitere  
Designs

1.75\*

POWER FORCE

Spülmaschinenpfleger

Hilft gegen hartnäckige  
Schmutzablagerungen;  
2 x 250 ml = 500-ml-Packung;  
l-Preis 3.98



Mit Einhängern

2er-  
Packung

1.99\*

ab Mo. 20.4.

Hintergrund KI-generiert

3 Schritte: Grobschliff,  
Schärfen, Feinschliff



Weitere  
Farbe

CROFTON

**3-Stufen-Messerschärfer**

Versch. Farben; Griff aus Edelstahl und  
Plastik; rutschfester Boden aus TPR;  
je Stück

2.49\*

Weitere Modelle



Cool-Touch-Griffe

AMBIANO

**Mini-Waffeleisen**

Versch. Modelle;  
550 W; antihaftbeschichtete Platten;  
schnelle Aufheizung; Maße ca.:  
16 x 12 x 8 cm; 3 Jahre Garantie;  
je Stück

7.99\*



Alle Modelle mit auszieh-  
barem Brauseschlauch,  
Länge ca.: 150 cm

HOME CREATION

**Küchen-  
Armatür**

Versch. Modelle;  
hochglanzverchromt;  
je Stück

Cold-Start-Energie-  
sparsfunktion

ECO-Funktion für  
sparsamen Wasser-  
verbrauch

29.99\*

Hintergrund KI-generiert

Weitere Sorte



Kokarden-  
blume

Lupine



Purpur-  
Sonnenhut

Hain-  
Salbei

Ohne Übertopf

Winterhart/  
mehrjährig



GARDENLINE  
**Stauden**

Versch. Sorten; im ca. 17-cm-Topf;  
mit Potcover; je Stück

4.49\*



Schopf-  
lavendel,  
2.89\*



GARDENLINE

**Grill- und Cocktail-  
kräuter oder Schopf-  
lavendel**

Versch. Sorten; z. B. Grill- und  
Cocktailkräuter im ca. 14-cm-  
Kulturtopf; Ø ca.: 12-15 cm;  
Gesamthöhe ca.: 15-30 cm;  
je Stück



Minze,  
2.49\*



Rosmarin,  
2.49\*



Petersilie,  
2.49\*

Perfekte Begleiter  
für einen gemütlichen  
Grillabend

ab 2.49\*

\* Wir bitten um Beachtung, dass diese Aktionsartikel im Unterschied zu unserem ständig vorhandenen Sortiment nur in begrenzter Anzahl zur Verfügung stehen. Sie können daher schon am Vormittag des ersten Aktionstages kurz nach Aktionsbeginn ausverkauft sein. Alle Artikel ohne Dekoration.

# TIEFPREIS-HIGHLIGHT



Weitere Farbe



## UP2FASHION Pikee-Polohemd

Versch. Farben; 75 % Baumwolle, 25 % Polyester; Größen: M-XXL; je Stück

3.99\*

Aktion

Weiteres Modell



Weitere Farbe

## UP2FASHION Sweatjacke

Versch. Modelle und Materialzusammensetzungen; Größen: M-XL; je Stück

12.99\*

## UP2FASHION Pikee-Shorts

Versch. Farben; 75 % Baumwolle, 25 % Polyester; Größen: M-XXL; je Stück



7.99\*

Weitere 3er-Packungen

## UP2FASHION T-Shirts

Versch. Farben und Materialzusammensetzungen; Größen: M-XL

3er-Packung

9.99\*



Weitere Farbe

## UP2FASHION Jeans

Versch. Farben; 98 % Baumwolle, 2 % Elasthan; Größen: 48-56; je Stück



9.99\*

Weitere 3er-Packungen

## UP2FASHION Retro-Pants

Versch. Farben und Materialzusammensetzungen; Größen: M-XL

3er-Packung

5.99\*



Weitere Farbe



## UP2FASHION Gürtel

Versch. Modelle; Länge ca.: 95, 105 bzw. 110 cm; je Stück

4.99\*

ab Mo. 20.4.

Hintergrund KI-generiert

Weiteres  
2er-Paar



2 Paar

2,99\*

UP2FASHION  
**Sneakersocken**

Versch. Farben; 80 % Viskose, 18 % Polyamid,  
2 % Elasthan (LYCRA®); Größen: 35/38-39/42

UP2FASHION

**Pyjama**

Versch. Designs;  
100 % Baumwolle;  
Größen: S (36/38)-  
L (44/46); je Set

12,99\*

Weitere  
Designs



Hintergrund KI-generiert



UP2FASHION  
**Webhose**

Versch. Farben; 57 %  
Polyester, 43 % Elasto-  
multiester; Größen:  
36-46; je Stück

8,99\*



Weitere  
Farben

Größen: 41-45

Größen: 37-41



UP2FASHION

**Komfort-Freizeitschuhe**

Versch. Farben; Obermaterial, Futter und  
Schnürsenkel: 100 % Polyester (recycelt);  
Laufsohle; Phylon und TPR (50 % recy-  
celt); Größen: 37-45; je Paar

14,99\*

## SICHERE ZUKUNFT FÜR DEIN KIND.

Als erfahrener Ausbilder begleiten wir unsere Nachwuchskräfte auf ihrem Weg in ein eigenständiges Leben.



**Vielfältige Möglichkeiten**  
für Schüler:innen mit  
und ohne Abitur



**Gute Übernahmechancen**



**Sicherer Arbeitgeber**



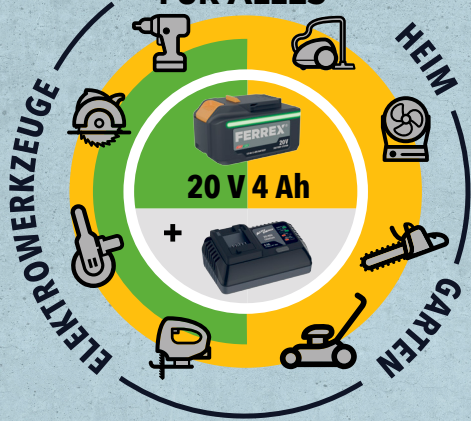
**MEHR  
ERFAHREN!**

[karriere.aldi-sued.de](https://karriere.aldi-sued.de)

Unabhängig von den Texten und Bildern in unseren  
Recruiting-Materialien betonen wir, dass bei ALDI SÜD  
alle Menschen gleichermaßen willkommen sind.

ab Do. 23.4.

EIN BATTERIESYSTEM FÜR ALLES



DER PROBLEMLÖSER

Max. Leistung: 20 V

Doppelte Kapazität gegenüber Vorgängermodell: 4 Ah/76 Wh

Batterien dauerhaft online erhältlich.



Ferrexpower.com



Echtzeitanzeige der verbleibenden Leistung

FERREX  
20 V Akku, 4 Ah  
Mit LED-Lichtstreifen; Ladezeit mit 4-A-Ladegerät ca.: 75 Min.; 2 Jahre Garantie; je Stück

19,99\*

DER LADEMEISTER

Ladezeit des 20 V Akkus ca.: 45 Min.

ACTIV ENERGY  
Universal-Ladegerät  
Ladegerät für Li-Ionen-Akkus; nutzbar für 20- und 40-V-Akkus; Eingang: 220-240 V/50 Hz/96 W; Ausgang: 21 V/4,0 A; 3 Jahre Garantie; je Stück



12,99

Entfernt Moos, Schmutz und Ablagerungen aus Fugen

Geeignet für Naturstein, Betonpflaster, Fliesen, Holz oder Holzverbundwerkstoffe

Ergonomischer Hauptgriff mit Softgrip

FERREX  
20 V Akku-Fugenreiniger  
Inkl. 2 Bürsten (Draht- bzw. Nylonborsten); Leerlaufdrehzahl: 1400 U/min; schwenkbarer Zusatzgriff mit Ersatzbürstenhalter; ohne Akku und Ladegerät; 3 Jahre Garantie; je Stück

Maße ca.: 92-128 cm (mit Teleskopfunktion)

34,99\*

NEU



Elektronische Drehzahlregelung

Winkelschleifer

Zum Schneiden, Schleifen und Polieren



Schlagbohrschrauber

FERREX  
20 V Akku-Schlagbohrschrauber oder -Winkelschleifer

Schlagbohrschrauber: Leerlaufdrehzahl: 0-400/0-1600 U/min; max. Drehmoment: 50 Nm; Winkelschleifer: Sanftanlauf; Schleifscheiben-Ø ca.: 125 mm; ohne Akku und Ladegerät; 3 Jahre Garantie; je Stück

29,99\*



FERREX  
20 V Akku-Kompakt-Multisäge

Zum Zurückschneiden und Verarbeiten von Grünabfällen

Leerlaufdrehzahl: 3500 U/min; Schnitttiefe max.: 11 cm; effektive Schwertlänge ca.: 11 cm; Schwert-Gesamtlänge ca.: 15,6 cm; ohne Akku und Ladegerät; 3 Jahre Garantie; je Stück

34,99\*



Stichsäge

Werkzeugloser Sägeblattwechsel

Schnelles und einfaches Wechseln der Schleifaufsätze

FERREX  
20 V Akku-Stichsäge oder -Schleifmaschine

Stichsäge: LED-Arbeitsleuchte; verstellbare Grundplatte von -45° bis 45°; Blas- und Absaugsystem; Schleifmaschine: Drehzahl von 7000 bis 12000 U/min; austauschbare Schleifplatten; ohne Akku und Ladegerät; 3 Jahre Garantie; je Stück

29,99\*

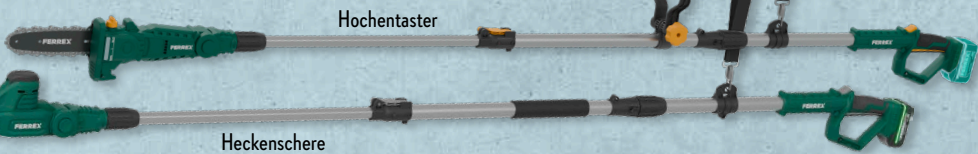


Schleifmaschine

ab Do. 23.4.

Inkl. verstellbarem Schultergurt und Klingen-/Kettenschutz

Ergonomische Griffe mit Softgrip



FERREX

**20 V Akku-Teleskop-Heckenschere oder -Hochtaster**

Heckenschere: 11-fach verstellbarer Schneidkopf; Gesamtlänge Teleskopstiel max.: 297 cm; Schneidekapazität ca.: 12 mm, Schnittlänge ca.: 410 mm, Schneidegeschwindigkeit 3200/min; Hochtaster: 4-fach verstellbarer Schneidkopf, Gesamtlänge Teleskopstiel max.: 300 cm; Kettengeschwindigkeit ca.: 5 m/s, Schneidekapazität ca.: 200 mm; ohne Akku und Ladegerät; 3 Jahre Garantie; je Stück



**49.99\***

Hintergrund KI-generiert



Grasfangkorb inkl. Füllstandsanzeige, ca. 35 l

Für bis zu 200 m<sup>2</sup> Rasenfläche

Startbügel für Links- und Rechtshänder inkl. Polsterung

FERREX

**20 V Akku-Rasenmäher**

Leerlaufdrehzahl: 2800 U/min; 6-stufige Höheneinstellung, ca.: 25-75 mm; Schnittbreite ca.: 33 cm; inkl. Mulcheinsatz; ohne Akku und Ladegerät; 3 Jahre Garantie; je Stück

**59.99\***

**TIEFPREIS-HIGHLIGHT**



Hintergrund KI-generiert



Einfache Montage durch Stecksystem

**WORKZONE Schwerlastregal**

5 MDF-Regalböden mit zusätzlicher Metallverstärkung; Tragfähigkeit je Boden max.: 160 kg; Maße ca.: 90 x 45 x 180 cm; 3 Jahre Garantie; je Stück

**22.99\***  
**Aktion**

Große Auswahl an essenziellem Werkzeug

Ideal für zu Hause und in der Werkstatt

Hintergrund KI-generiert



FERREX **Bohrer- und Bit-Set**  
Inkl. Aufbewahrungsbox; je Set

204-tlg.

**14.99\***



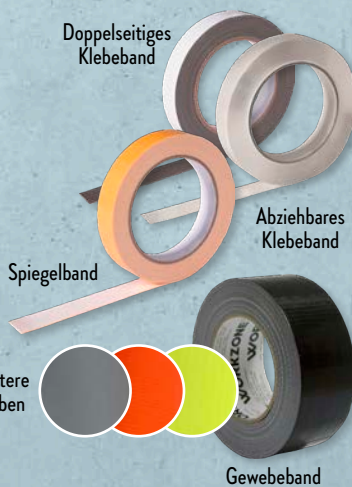
TOPCRAFT

**Arbeitshandschuhe**

Versch. Modelle; Material: 100 % Nylon; teils mit Noppen; Größen: 7 (S)-11 (XXL); je Paar

**1.99\***

Doppelseitiges Klebeband



WORKZONE

**Klebeband**

Versch. Modelle; teils doppelseitig; teils UV- und/oder wasserbeständig; Maße ca.: 9 mm x 4 m, 19 mm x 5 m, 50 mm x 30 m bzw. 50 mm x 50 m; m-Preis 0.62, 0.50, 0.08 bzw. 0.05

Weitere Farben

**2.49\***

\* Wir bitten um Beachtung, dass diese Aktionsartikel im Unterschied zu unserem ständig vorhandenen Sortiment nur in begrenzter Anzahl zur Verfügung stehen. Sie können daher schon am Vormittag des ersten Aktionstages kurz nach Aktionsbeginn ausverkauft sein. Bekleidung teilweise nicht in allen Größen verfügbar. Alle Artikel ohne Dekoration.

ab Do. 23.4.



Mit Farbwechsel-Funktion

Kerzenlicht-Flackereffekt

4 Helligkeitsstufen

CASALUX  
**Solar-  
Außenstehleuchte**

Versch. Farben; 3-stufig dimmbar; warmweiß + RGB; Leuchtdauer max.: 6 Std.; Maße (Ø x H) ca.: 29 x 150 cm; 3 Jahre Garantie; je Stück

Weitere  
Farbe  
Lampenfuß

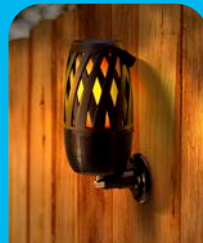
Inkl.  
Fernbedienung

**39,99\***

**TIEFPREIS-  
HIGHLIGHT**



Kabellos und  
tragbar



Wandmontage möglich  
Wiederaufladbar



**BALCO™ Bluetooth<sup>1</sup>  
Gartenfackel-Lautsprecher**

Flackerndes Licht imitiert echte  
Flammen; Ausgangsleistung: 5 W;  
Bluetooth® V5.4; inkl. Tragegriff  
und Aufhängehaken; max. 8 Std. Laufzeit bei 50 % Lautstärke, ohne Beleuchtung; 3 Jahre Garantie; je Stück

**9,99\***  
**Aktion**



Mit Kippschalter  
zum Ein- und  
Ausschalten und  
Energiesparen

WORKZONE  
**Außen-  
steckdose**

Versch. Modelle; für  
den Außenbereich;  
IP44; Anschluss  
für eine 230- oder  
250-V-Steckdose;  
integr. Schutzab-  
deckung; je Stück

Kabellänge: 2 m

Kabellänge: 2 m

Kabellänge: 5 m

**8,99\***



Wandleuchte



Stufenleuchte



Weitere  
Farbe

Geländerleuchte

**2er-  
Packung**

**9,99\***

CASALUX  
**Solar-Außenleuchte**  
Versch. Modelle; warmweiß; wiederaufladbarer Akku; autom. Sensor; Laufzeit max.: 8 Std.; 3 Jahre Garantie



Weitere  
Modelle



Je 6 bzw. 8 flexible Zweige  
mit je 1 LED

Automatisches Einschalten  
bei Sonnenuntergang

**2,99\***

BELAVI  
**Schwingender  
Solar-Leuchtstab**

Versch. Modelle; für den  
Außenbereich; Leucht-  
dauer ca.: 8 Std. (bei  
vollständig geladenem  
Akku); Gesamthöhe inkl.  
Erdspieß ca.: 70 cm;  
3 Jahre Garantie;  
je Stück



Feucht abwischbar  
Beidseitig nutzbar

Weitere 2er-  
Packungen



**2er-  
Packung**

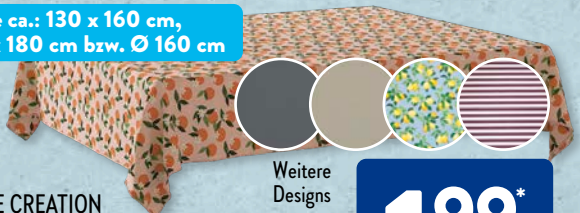
**3,99\***

HOME CREATION  
**Platzsets**

Versch. Modelle; Vorderseite:  
100 % Polyester mit Polyurethan-  
Beschichtung, Rückseite teils Filzoptik;  
Maße ca.: 35,5 x 44 cm bzw. Ø 38 cm

Rückseite

Maße ca.: 130 x 160 cm,  
130 x 180 cm bzw. Ø 160 cm



Weitere  
Designs

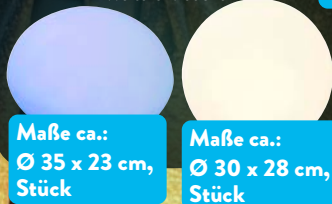
**1,99\***

HOME CREATION  
**Vinyl-Tischdecke**

Versch. Modelle; 100 % Polyester;  
abwischbar; weiche Rückseite; je Stück

Weitere Modelle

**7 Farben oder Farbwechsel**



Maße ca.:  
Ø 35 x 23 cm,  
Stück

Maße ca.:  
Ø 30 x 28 cm,  
Stück

CASALUX  
**Solar-  
Beleuchtung**  
Versch. Modelle; für  
den Außenbereich;  
versch. Lichtmodi;  
Leuchtdauer max.:  
8 Std.; mit Erdspieß  
oder zur Bodenaufstel-  
lung; 3 Jahre Garantie



Maße ca.: 24 x 20 x 12 cm,  
2er-Packung

**19,99\***

Hintergrund KI-generiert

ab Do. 23.4.

**TIEFPREIS-  
HIGHLIGHT**



**NEU**



**BELAVI  
3-stufiger  
Blumenständer**  
Versch. Modelle;  
für den Innen- und  
geschützten Außen-  
bereich; platzsparendes  
Klappsystem; Maße  
ca.: Ständer: 75 x 68 x  
20 cm bzw. 75 x 17 cm;  
Topf bzw. Regalbrett  
(Ø x H): je 15 x 13,5 cm  
bzw. 20 x 4 cm;  
je Stück

**12.99\***

**Aktion**

Weitere  
Farben



Hintergrund KI-generiert

**BELAVI  
Pflanzgefäß  
aus Kunststoff**

Versch. Modelle;  
100 % Polypropylen;  
UV- & frostsresis-  
tent; Gewicht ca.:  
2 kg; Maße (Ø x H) ca.:  
50 x 39,4 cm; je Stück

**NEU**

Ohne Pflanze

**Verschleißbares  
Abflusloch**

**16.99\***



**Organisch aufgedüngte Erde**

**Enthält Ton als Wasser-  
und Nährstoffspeicher**

**GARDENLINE  
Bio-Tomaten-  
und -Gemüseerde**  
Torffrei; 35-l-Packung;  
l-Preis 0.14

**4.99\***



**GARDENLINE  
Innenbewässerung**  
Versch. Modelle; nachfüll-  
und wiederverwendbar;  
nur für Wasser geeignet

**3.99\***

**Dauerblüher**



Margeriten-  
Stämmchen,  
9.99\*

**Dipladenia-  
Duo-Spalier,  
7.99\***

**2 Farben pro Topf für ein  
doppeltes Farbhighlight**



**GARDENLINE**

**Ital. Stämmchen,  
Dipladenia-Duo oder  
Bougainvillea**

Versch. Sorten, z. B. Dipladenia-  
Duo-Spalier, im ca. 14-cm-Kulturtopf;  
je Stück

**ab 7.99\***



**Margerite,  
1.99\***

**Dauerblüher**

**GARDENLINE  
Bunte Vielfalt**

Versch. Sorten, z. B.  
Margerite, im ca.  
10,5-cm-Topf; je Stück

**ab 1.99\***

**Farblich abgestimmte  
Kombination**

**Dauerblüher**



**Petunie  
„GO!tunia“,  
Stück, 1.99\***



**GARDENLINE  
Beet- und  
Balkonpflanzen**

Versch. Sorten,  
z. B. Petunie  
„GO!tunia“, Stück

**ab 1.99\***

\* Wir bitten um Beachtung, dass diese Aktionsartikel im Unterschied zu unserem ständig vorhandenen Sortiment nur in begrenzter Anzahl zur Verfügung stehen. Sie können daher schon am Vormittag des ersten Aktionstages kurz nach Aktionsbeginn ausverkauft sein. Alle Artikel ohne Dekoration.

ab Do. 23.4.

**bruno banani**  
NOT FOR EVERYBODY

Weitere  
Farben



BRUNO BANANI  
**Handtücher oder  
Duschtuch**

Versch. Farben; 100 %  
Baumwolle; Maße ca.:  
Handtücher, 2er-Pa-  
ckung: je 50 x 100 cm,  
Duschtuch, Stück:  
70 x 140 cm

**7.99\***

Stück

Zer-Packung

**TIEFPREIS-  
HIGHLIGHT**



Weitere  
Farben

BRUNO BANANI  
**Badematte**

Versch. Farben; Nutzschi-  
cht: 100 % Poly-  
ester, Füllung: 100 % viskoelastischer  
Schaum; rutschhemmende Rückseite;  
Maße ca.: 50 x 76 cm; je Stück

**4.99\***

**Aktion**

Weitere  
Designs



BRUNO BANANI  
**Bettwäsche**

Versch. Designs; 100 % Baumwolle;  
Maße ca.: Kissen: 80 x 80 cm,  
Bezug: 135 x 200 cm; je Set

**17.99\***

Mit Fotoarchiv  
im Innenteil

HOME CREATION  
**Bilderrahmen  
mit Foto-Archiv**

Versch. Modelle; Maße  
ca.: A4: 30,48 x 36,83 x  
2,69 cm bzw. A3: 32,4 x  
44,5 x 3,2 cm; je Stück

**4.99\***

Weitere  
Farben



Weitere  
Designs

Weitere  
Designs



HOME CREATION

**Waschbare Schuhmatte**

Versch. Designs; Nutzschi-  
cht: 100 % Poly-  
amid; Rückseite: TPR-Anti-Rutsch; wasch-  
bar bis 30 °C (Schonwaschgang); Maße  
ca.: 45 x 75 cm bzw. 35 x 100 cm; je Stück

**4.99\***



**XXL**

**20 x 200  
Blatt**

KOKETT  
**Toilettenpapier**

Supersoft & saugstark;  
4-lagig; 20 Rollen à  
200 Blatt; je Packung



**7.49\***



\* Wir bitten um Beachtung, dass diese Aktionsartikel im Unterschied zu unserem ständig vorhandenen Sortiment nur in begrenzter Anzahl zur Verfügung stehen. Sie können daher schon am Vormittag des ersten Aktionstages kurz nach Aktionsbeginn ausverkauft sein. Alle Artikel ohne Dekoration. Consumer Panel Services GfK FMCG, Bruttostichprobe 30000 Haushalte (HH), Juli 23-Juni 24, meistverk. (Absatz in l/t) in Toilettenpapier trocken (n = 26705 Käufer-HH). Fortlaufend elektronische Erfassung privaten Konsums. Repräsentiert durch Gewichtung und Hochrechn. aller HH Deutschlands (Haush.-Führer ab 16 J.).

ab Fr. 24.4.

XXL XXL XXL XXL XXL

**TIEFPREIS-HIGHLIGHT**



ALMARE  
**Thunfisch  
in Dressing**  
Versch. Sorten;  
je 2 x 185 g =  
370-g-Packung;  
kg-Preis 6.19

**Aktion**  
**2.29\***



PAULANER  
**Spezi**  
Koffeinhaltig;  
12 x 0,33-l-Dose =  
3,96-l-Packung;  
l-Preis 2.02;  
zzgl. Pfand  
12 x 0.25 = 3.00

**Aktion**  
**7.99\***



**AUFSTELLER**  
FERRERO®  
**Nutella**  
1-kg-Glas

**Aktion**  
**6.49\***



haltungsform.de  
1 2 3 4 5

**FRISCHFLEISCH**  
MEINE METZGEREI  
**Hackfleisch**  
Vom Schwein;  
1-kg-Packung

**Aktion**  
**3.99\***



haltungsform.de  
1 2 3 4 5

**FRISCHFLEISCH**  
MEINE METZGEREI  
**Cevapcici**  
Hackfleischröllchen aus Rind- und Schweinefleisch; gewürzt; 800-g-Packung; kg-Preis 8.74

**Aktion**  
**6.99\***



**KÜHLUNG**  
LEERDAMMER  
**Original**  
360-g-Packung;  
kg-Preis 11.08

**Aktion**  
**3.99\***



**KÜHLUNG**

haltungsform.de  
1 2 3 4 5

CUCINA  
**Prosciutto  
Cotto**

Hinterkochen nach italienischer Art; 240-g-Packung; kg-Preis 8.29

**Aktion**  
**1.99\***



**KÜHLUNG**

MEGGLE  
**Doppel-  
baguette**  
Versch. Sorten;  
je 2 x 160 g =  
320-g-Packung;  
kg-Preis 6.22

**Aktion**  
**1.99\***



**KÜHLUNG**

RANA  
**Gefüllte Pasta,  
Maxi-Pack**  
Versch. Sorten;  
je 500-g-Packung;  
kg-Preis 7.98

**Aktion**  
**3.99\***

XXL XXL XXL XXL XXL

<sup>2</sup> Fisch aus einer Fischerei, die nach dem MSC-Umweltstandard zertifiziert wurde. msc.org <sup>3</sup> Das System zur einheitlichen Kennzeichnung der Haltungsform wird aktuell von 4 Stufen auf 5 Stufen umgestellt. Die Haltungsformen erhalten neue Bezeichnungen; die Haltungsform 4 (Premium) wird zudem in Haltungsform 4 (Auslauf/Weide) und Haltungsform 5 (Bio) aufgeteilt. In der Umstellungsphase verkaufen wir sowohl Artikel der bisherigen 4-stufigen Haltungsformkennzeichnung als auch der neuen 5-stufigen Haltungsformkennzeichnung.

ab Fr. 24.4.

DEIN WOCHENENDE.

ZUM

ALDI PREIS.



AUFSTELLER

DALLMAYR  
Home Barista  
Versch. Sorten;  
je 1-kg-Packung

Aktion

13.99\*



KÜHLUNG

EHRMANN  
Grand Dessert

Versch. Sorten; je 190-g-  
Becher; kg-Preis 2.58

Aktion

0.49\*



KÜHLUNG

ARLA®  
Kærgården®-  
Butter

250-g-Packung;  
kg-Preis 5.56

Aktion

1.39\*



KÜHLUNG

MÜLLER  
Froop  
Versch. Sorten;  
je 150-g-Becher;  
kg-Preis 2.60

Aktion

0.39\*



KÜHLUNG

WEIHENSTEPHAN  
Cremig &  
Quarkig

Versch. Sorten;  
je 500-g-Becher;  
kg-Preis 3.18

Aktion

1.59\*

EINMAL GÜNSTIG,  
IMMER GÜNSTIG.  
DER ALDI PREIS.

DAS IST

GUTES  
FÜR  
ALLE.

Kundenmonitor® Deutschland 2025

Platz 1 ALDI SÜD

Kategorie:

Preissieger

in der Branche Lebensmittelmärkte – Discounter 2025

16 MAL IN FOLGE

ab Fr. 24.4.

NEU



AUFSTELLER

HARIBO  
**Mario Kart**  
Fruchtgummis;  
versch. Sorten;  
je 160-g-Packung;  
kg-Preis 5.56

Aktion

0.89\*



STORCK®  
**Knoppers®-minis**  
Milch-Haselnuss-Schnitte; + 10 %  
gratis; 220-g-Packung;  
kg-Preis 9.05

Aktion

1.99\*



NEU

AUFSTELLER

ÜLTJE  
**Nussmischung**  
Versch. Sorten;  
je 150- bzw.  
200-g-Packung;  
kg-Preis 19.93  
bzw. 14.95

Aktion

2.99\*



NEU

AUFSTELLER

MANNER  
**Zarties oder  
Neapolitaner-Minis**

Versch. Sorten;  
je 150- bzw. 200-g-  
Packung; kg-Preis  
13.27 bzw. 9.95

Aktion

1.99\*



Aktion

1.49\*

FUNNY-FRISCH  
**Kessel-Chips**

Versch. Sorten; je  
120-g-Packung;  
kg-Preis 12.42



AUFSTELLER

MILKA  
**Tafelschokolade,  
Monopoly-Edition**

Versch. Sorten;  
je 250-, 270-, 276-  
280- bzw. 300-g-  
Packung; kg-Preis  
11.16, 10.33, 10.11,  
9.96 bzw. 9.30

Aktion

2.79\*

KÜHLUNG



FERRERO  
**kinder®-  
Pingui**  
3 + 1 gratis;  
4 x 30 g =  
120-g-Packung;  
kg-Preis 10.75

Aktion

1.29\*



TIEFKÜHLUNG

HITSCHIES  
**Drachen-  
zungen-Eis**

Versch. Sorten;  
je 460-ml-Packung;  
l-Preis 8.67

Aktion

3.99\*

NEU



TIEFKÜHLUNG

MUCCI  
**Sour  
Bites**

Versch. Sorten;  
je 12 x 15 ml =  
180-ml-Packung;  
l-Preis 12.72

Aktion

2.29\*

ab Fr. 24.4.



KÜHLUNG

GAZI®  
Grill- und Pfannenkäse

Versch. Sorten;  
je 2 x 100 g =  
200-g-Packung;  
kg-Preis 9.95

Aktion

1.99\*



ELEPHANT  
Pretzels

Versch. Sorten; je 160-  
bzw. 180-g-Packung;  
kg-Preis 9.31 bzw. 8.28

Aktion

1.49\*



BERENTZEN  
Party-  
becher

Likör mit Farb-  
stoff; enthält  
versch. Sorten;  
je 15-18 % vol.;  
27 x 0,02 l =  
0,54-l-Becher;  
l-Preis 16.65

Aktion

8.99\*



Qualität aus  
DEUTSCHLAND

haltungsform.de  
1 2 3 4 5 1

FRISCHFLEISCH

MEINE METZGEREI

Hähnchen-  
Schnitte,  
„Cordon-  
bleu-Art“

750-g-Packung;  
kg-Preis 8.65

Aktion

6.49\*



KÜHLUNG

GRECO  
Feta

150-g-Packung;  
kg-Preis 11.93

Aktion

1.79\*



JOHNNIE WALKER  
Red Label

Blended Scotch  
Whisky; 40 % vol.;  
0,7-l-Flasche;  
l-Preis 15.70

Aktion

10.99\*



GOLDEN SEAFOOD  
Lachsforelle

Ganz; ausgenom-  
men; versch.  
Gewichte,  
z. B. 750 g;  
kg-Preis 9.99

Aktion

7.49\*



CUCINA  
Südtiroler  
Schinkenspeck

Versch. Gewichte,  
z. B. 900 g;  
kg-Preis 11.99

Aktion

10.79\*



MAZZETTI  
Aceto  
Balsamico  
di Modena  
I.G.P. oder  
Condi-  
mento  
Bianco

Je 500-ml-  
Flasche;  
l-Preis 5.98

Aktion

2.99\*

ab Fr. 24.4.



**GUT VORBEREITET:  
IMMER WAS AUF  
VORRAT.**



LE GUSTO  
**Gewürze  
im Nach-  
füllbeutel**  
Versch. Sorten;  
je 100-, 130-  
bzw. 200-g-  
Packung;  
kg-Preis 17,90,  
13.77 bzw. 8,95

**Aktion**

**1.79\***

NAMDONG  
**Instant-  
becher**

Versch. Sorten;  
je 83- bzw. 84-g-  
Packung; kg-Preis  
11.93 bzw. 11.79

**Aktion**

**0.99\***



KING'S CROWN  
**Gurken-  
fässchen**

720-ml-Glas;  
Abtropfgewicht  
360 g; kg-Preis  
3.31/Abtropf-  
gewicht

**Aktion**

**1.19\***



LE GUSTO  
**Pfeffermühle**

Versch. Sorten; mit  
Keramikmahlwerk;  
nachfüllbar; je 85-  
90-, 95- bzw. 100-g-  
Packung; kg-Preis  
58.71, 55.44, 52.53  
bzw. 49.90

**Aktion**

**4.99\***

CUCINA  
**Salami-  
Spezialität**

Versch. Sorten;  
je 200-g-Packung;  
kg-Preis 13.95

**Aktion**

**2.79\***



**AUFSTELLER**

MAILLE  
**Dijon-Senf**  
Versch. Sorten;  
je 200-ml-Glas;  
l-Preis 9.95

**Aktion**

**1.99\***



**AUFSTELLER**

KÖLLN  
**Hafermüsli**

Versch. Sorten; je  
400-, 450-, 500- bzw.  
600-g-Packung; kg-  
Preis 6.23, 5.53, 4.98  
bzw. 4.15

**Aktion**

**2.49\***



SWEET VALLEY  
**Früchtchen**

Versch. Sorten;  
je 4 x 100 g = 400-g-  
Packung; kg-Preis 4.48

**Aktion**

**1.79\***



KING'S CROWN  
**Feine  
Cornichons**

Versch. Sorten;  
je 370-ml-Glas;  
Abtropfgewicht je  
ca. 190 g; kg-Preis  
5.21/Abtropfgewicht

**Aktion**

**0.99\***

<sup>1</sup> Das System zur einheitlichen Kennzeichnung der Haltungsform wird aktuell von 4 Stufen auf 5 Stufen umgestellt. Die Haltungsformen erhalten neue Bezeichnungen; die Haltungsform 4 (Premium) wird zudem in Haltungsform 4 (Auslauf/Weide) und Haltungsform 5 (Bio) aufgeteilt. In der Umstellungsphase verkaufen wir sowohl Artikel der bisherigen 4-stufigen Haltungsformkennzeichnung als auch der neuen 5-stufigen Haltungsformkennzeichnung.

<sup>2</sup> DE YouGov FMCG, Bruttostichprobe 30.000 Haushalte (HH), Juli 24-Juni 25, Meistverk. (Absatz in L/Tonnen) in Gurken Konserven (n=21.786 Käufer-HH). Fortlaufend, elektronische Erfassung privaten Konsums. Repräsentiert durch Gewichtung und Hochrechn. alle HH Deutschlands (Haush.-Führer ab 16 J.).

ab Sa. 25.4.

Hintergrund KI-generiert



Arbeits-Hoodie

TOPCRAFT  
**Arbeits-Sweatjacke  
 oder -Hoodie**  
 80 % Baumwolle,  
 20 % Polyester;  
 Größen: M (48/50)-  
 XL (56/58); je Stück

**8.99\***

**Aktion**

**TIEFPREIS-  
 HIGHLIGHTS**



Weiteres  
 3er-Paar

**3 Paar**



**Sneaker-Arbeitssocken**

Versch. Farben; 86 % Baumwolle,  
 13 % Polyester, 1 % Elasthan; Frotte-  
 sohle; verstärkte Ferse und Zehen;  
 Größen: 35/38 - 43/46

**3.49\***

**Aktion**

**ALDI IST  
 DEUTSCHLANDS  
 PREIS-LEISTUNGS-  
 SIEGER.**

**872 MARKEN.  
 1 SIEGER.  
 WIR SAGEN DANKE!**

[aldi-sued.de/auszeichnungen](http://aldi-sued.de/auszeichnungen)

**Handelsblatt**

**Preis-  
 Leistungs-  
 Sieger**

**1. Platz  
 2026  
 ALDI**

Lebensmitteleinzelhandel  
 Im Vergleich: 15 Unternehmen  
 21.01.2026

**YouGov**

**AUCH NÄCHSTE WOCHE GÜNSTIGE AUSSICHTEN: DIESE ANGEBOTE  
 UND VIELE MEHR IN DEINER FILIALE.**

**ab Mo. 27.4.**

**TOP-DEALS FÜR  
 DEINE GARTENARBEIT.**



**ab Mi. 29.4.**

**GARTENDEKO ZUM  
 SCHNÄPPCHENPREIS.**



**ab Do. 30.4.**



**XXL XXL XXL**



Dieser Prospekt ist auf FSC®-  
 zertifiziertem Papier gedruckt.



[www.blauer-engel.de/uz195](http://www.blauer-engel.de/uz195)

Dieses Druckerzeugnis ist mit dem  
 Blauen Engel ausgezeichnet.



Bitte achte auf die FSC®-zertifizierten  
 Produkte in diesem Prospekt.

Erfahre mehr über FSC | FSC® N001588 | [www.fsc.org](http://www.fsc.org)

\* Wir bitten um Beachtung, dass diese Aktionsartikel im Unterschied zu unserem ständig vorhandenen Sortiment nur in begrenzter Anzahl zur Verfügung stehen. Sie können daher schon am Vormittag des ersten Aktionstages kurz nach Aktionsbeginn ausverkauft sein. Bekleidung teilweise nicht in allen Größen verfügbar. Alle Artikel ohne Dekoration. <sup>1</sup> Lebensmitteleinzelhandel im Vergleich: 15 Unternehmen, 21.01.2026. Die Marke ALDI steht nach Ansicht der von YouGov befragten Verbraucher für das beste Preis-Leistungs-Verhältnis sowohl in der Kategorie Lebensmitteleinzelhandel als auch branchenübergreifend. Mehr Informationen auf [www.handelsblatt.com/preis-leistung](http://www.handelsblatt.com/preis-leistung)

**Gutes für alle.**

# DEUTSCHLANDS

# WAHRER PREISSIEGER!

DAUERHAFT GÜNSTIGER FÜR ALLE. ZUM ALDI PREIS.

## 16 MAL IN FOLGE.

Kundenmonitor® Deutschland 2025

**Platz 1** ALDI

# Preissieger

in der Branche Lebensmittelmärkte – Discounter 2025



1.19

**0.99**

MILSANI  
**Cremia Frischkäse<sup>1</sup>**  
Versch. Sorten, je 175-g-Packung, kg-Preis 5.66



**1.49**

FAIR & GUT  
**Frischkäse-Fass<sup>1</sup>**  
Versch. Sorten, je 200-g-Packung, kg-Preis 7.45



1.09

**0.99**

MILSANI  
**Camembert<sup>1</sup>**  
45% Fett i. Tr., 125-g-Packung, kg-Preis 7.92



2.59

**2.49**

ROI DE TREFLE  
**Französischer Camembert<sup>1</sup>**  
Versch. Sorten, je 250-g-Packung, kg-Preis 9.96



1.59

**1.49**

MILSANI  
**Frischkäse-Ring<sup>1</sup>**  
Versch. Sorten, je 125-g-Packung, kg-Preis 11.92



1.59

**1.49**

MEINE KÄSETHEKE  
**Frischkäse-zubereitung<sup>1</sup>**  
Versch. Sorten, je 125-g-Packung, kg-Preis 11.92

<sup>1</sup>Aus der Kühlung \* Auszeichnungen beziehen sich auf die Branche „Lebensmittelmärkte – Discounter“. Quelle: Kundenmonitor® Deutschland 2025 (www.kundenmonitor.de/25-026-2); ServiceBarometer AG, München. ALDI SÜD Dienstleistungs-SE & Co. oHG, Burgstr. 37, 45476 Mülheim. Firma und Anschrift unserer regional tätigen Unternehmen findest du auf aldi-sued.de/filialen oder mittels unserer kostenlosen automatisierten Service-Nummer 0800 8 002534.



1.49

MILSANI Schmelzkäsezubereitung

Versch. Sorten, je 200-g-Packung, kg-Preis 7.45



1.49

MILSANI Schmelzscheiben

Versch. Sorten, je 250-g-Packung, kg-Preis 5.96



2.19

MILSANI Schmelzkäse-Ecken

Versch. Sorten, je 8 x 31,25 g = 250-g-Packung, kg-Preis 8.76



1.89

1.79

ROI DE TREFLE Französischer Weichkäse<sup>1</sup>

Versch. Sorten, je 200-g-Packung, kg-Preis 8.95



1.79

1.69

MILSANI Weichkäse Minitorte<sup>1</sup>

Versch. Sorten, je 150-g-Packung, kg-Preis 11.27



2.49

2.39

MILSANI Blauschimmelkäse<sup>1</sup>

Versch. Sorten, je 200-g-Packung, kg-Preis 11.95



3.59

3.49

MEINE KÄSETHEKE Bayerischer Weichkäse<sup>1</sup>

Versch. Sorten, je 350-g-Packung, kg-Preis 9.97



1.99

1.89

CUCINA Burrata<sup>1</sup>

Abtropfgewicht 125 g, kg-Preis 15.12/Abtropfgewicht



5.29

4.99

CUCINA Grana Padano<sup>1</sup>

250-g-Packung, kg-Preis 19.96



1.79

1.49

LYTTOS  
**Hirtenkäse<sup>1</sup>**  
250-g-Packung,  
kg-Preis 5.96



2.29

1.99

MEINE KÄSETHEKE  
**Bayerischer  
Limburger<sup>1</sup>**  
Versch. Sorten, je 200-g-  
Packung, kg-Preis 9.95



2.39

2.19

MEINE KÄSETHEKE  
**Irischer Cheddar<sup>1</sup>**  
Versch. Sorten, je 175-  
bzw. 200-g-Packung,  
kg-Preis 12.51 bzw. 10.95



7.29

6.99

LYTTOS  
**Weißkäse  
in Salzlake<sup>1</sup>**  
55% Fett i. Tr.,  
1500 g, Abtropf-  
gewicht 1000 g

2.39

2.29

MEINE KÄSETHEKE  
**Dänischer  
Schnittkäse<sup>1</sup>**  
Versch. Sorten,  
je 200-g-  
Packung,  
kg-Preis 11.45



2.49

2.29

MILSANI  
**Emmentaler<sup>1</sup>**  
In Scheiben, 250-g-  
Packung, kg-Preis 9.16



1.99

1.89

ROI DE TREFLE  
**Französische  
Briespitze<sup>1</sup>**  
Versch. Sorten, z. B. mit nur  
50% Fett, 200-g-Packung,  
kg-Preis 9.45



2.39

2.29

BIO  
**Bio-Käsestücke<sup>1</sup>**  
Versch. Sorten,  
je 200-g-Packung,  
kg-Preis 11.45

DAS IST

GUTES

FÜR

ALLE.

Finde weitere dauerhaft reduzierte Artikel  
auf [aldi-sued.de](http://aldi-sued.de) und in deiner ALDI SÜD Filiale.

Aus unserem Sortiment

# IMMER WIEDER AUSGEZEICHNET.



TOP EIGENMARKEN ZUM ALDI PREIS.



**ÖKO-TEST**

Lacura Body Duschgel  
Zitrone  
Im Test: 35 Duschgele  
31 sehr gut  
**sehr gut**  
Ausgabe 04/2025

Im Test: Lacura,  
Duschgel Zitrone,  
Global Cosmed GmbH

LACURA  
**Duschgel**  
Versch. Sorten;  
je 400-ml-Flasche;  
I-Preis 1.73

**0.69**



**Stiftung  
Warentest**

**GUT  
(1,9)**

TANDIL Aktiv  
Vollwaschmittel  
Pulver

Im Test:  
20 Voll-  
waschmittel  
8 gut

Ausgabe  
04/2025  
www.test.de  
25VO31

Im Test: Tandil, Aktiv Vollwaschmittel Pulver,  
McBride GmbH



TANDIL  
**Vollwaschmittel**  
30 Waschladungen;  
Preis je Anwendung 0.16

**4.69**



**Stiftung  
Warentest**

**GUT  
(2,1)**

LACURA SKIN  
Mizellenwasser  
mit Macadamia-  
nussöl

Im Test:  
7 Mizellenwässer  
6 gut

Ausgabe  
02/2026  
www.test.de  
26EC86

Im Test: Lacura,  
Mizellenwasser mit  
Macadamianussöl,  
MANN & SCHRÖDER GmbH

LACURA  
**Gesichtsreinigung**  
Versch. Sorten; je 250- bzw. 400-ml-  
Flasche; I-Preis 5.80 bzw. 3.63

**1.45**

**ÖKO-TEST**

Produktgleich mit  
Opti Home Backpapier-  
Zuschnitte, 30 Blatt  
Im Test: 19 Backpapier  
13 sehr gut

**sehr gut**  
Ausgabe 12/2025

Im Test: Opti Home,  
Backpapierzuschnitte, 30 Blatt,  
F.A. Crux GmbH & Co. KG



Hinweis: Opti Home Backpapier-  
zuschnitte sind produktgleich  
mit den Power Force Backpapier-  
zuschnitten.



POWER FORCE  
**Backpapierzuschnitte**  
Beidseitige Antihaftbeschichtung;  
Extrem hitzebeständig bis max. 220 °C;  
Maße je ca.: 38 x 42 cm;

**0.95**

# Aus unserem Sortiment

**ÖKO-TEST**

Gut Bio Spaghetti  
Im Test:  
37 Spaghetti  
25 sehr gut  
**sehr gut**  
Ausgabe 03/2024

Im Test:  
Gut Bio Spaghetti,  
Sorte Weizen,  
Pastificio Guido  
Ferrara SPA (DE)  
  
Hinweis: Spaghetti  
sind produktgleich  
mit Bio-Spaghetti.

BIO  
**Bio-Spaghetti**  
500-g-Packung;  
kg-Preis 1.70

**0.85**



**ÖKO-TEST**

Bio Agavendicksaft,  
Naturland  
Im Test:  
18 Bio Agavendicksaft  
13 sehr gut  
**sehr gut**  
Ausgabe 02/2026

Im Test: Bio,  
Agavendicksaft, Naturland,  
Europe FI Naturals SLU



BIO  
**Bio-Agaven-  
dicksaft**  
360-ml-Flasche;  
l-Preis 6.53

**2.35**

**ÖKO-TEST**

Nur Nur Natur  
Bio Sauerkraut  
Im Test:  
28 Sauerkraut  
11 sehr gut  
**sehr gut**  
Ausgabe 11/2025

Im Test: Nur Nur Natur,  
Bio-Sauerkraut,  
J. & W. Stollenwerk



NUR NUR NATUR  
**Bio-Sauerkraut**  
550-g-Glas, Abtropf-  
gewicht 520 g;  
kg-Preis 2.87/  
Abtropfgewicht

**1.49**

**ÖKO-TEST**

King's Crown  
Weinsauerkraut mild  
Im Test:  
28 Sauerkraut  
11 sehr gut, 11 gut  
**gut**  
Ausgabe 11/2025

Im Test: King's Crown,  
Weinsauerkraut, mild,  
J. & W. Stollenwerk



Qualität aus  
DEUTSCHLAND

KING'S CROWN  
**Weinsauerkraut**  
520-g-Packung,  
Abtropfgewicht  
500 g; kg-Preis 1.58/  
Abtropfgewicht

**0.79**

Stiftung  
Warentest



**GUT (1,6)**  
Quellbrunn Classic  
Im Test:  
29 Natürliche  
Mineralwässer  
11 sehr gut  
14 gut  
Ausgabe 08/2024  
www.test.de  
24NK20

Im Test: Quell-  
brunn, Mineral-  
wasser Classic,  
Vitaqua-Quelle,  
Altmühltaler  
Getränke GmbH



**ÖKO-TEST**

Quellbrunn Mineralwasser  
Naturell Mierbachquelle  
Im Test:  
53 Mineralwässer  
30 sehr gut  
**sehr gut**  
Ausgabe 07/2025

QUELLBRUNN  
**Mineral-  
wasser**  
Versch. Sorten;  
je 1,5-l-Flasche;  
l-Preis 0.19;  
zzgl. Pfand 0.25

**0.29**

**ÖKO-TEST**

Bellasan  
Reines Pflanzenöl aus Raps  
Im Test: 30 Rapsöle  
11 sehr gut  
**sehr gut**  
Ausgabe 08/2024

Im Test: Bellasan,  
Reines Pflanzenöl aus Raps,  
Brökelmann + Co  
Ölmühle GmbH + Co



BELLASAN  
**Reines  
Pflanzenöl**  
Aus Raps; 1-l-Flasche

**1.59**

**ÖKO-TEST**

MILSANI Dessert Vanillege-  
schmack mit Sahnehaube  
Vanille in Vanillepuddings  
Im Test:  
24 Vanillepuddings  
14 sehr gut, 10 gut  
**gut**  
Ausgabe 11/2025

Im Test: Milsani,  
Dessert Vanillegeschmack  
mit Sahnehaube,  
OBM OMIRA  
Bodensee Milch GmbH



KÜHLUNG

MILSANI  
**Dessert mit  
Sahnehaube**  
Versch. Sorten;  
je 200-g-Becher;  
kg-Preis 1.95

**0.39**

Mo. 13.4. – So. 26.4.

ALDI REISEN

# TRAUM-URLAUB VORAUSS: FLUSSKREUZFAHRTEN



Neu im Programm

pro Person ab

**599 €**

Zer-Außenkabine Hauptdeck

Top-Angebot

Donau

Vier Länder auf einer Reise



November 26

- 5 Nächte ab/an Passau
- Premium-Plus-Schiff MS Lady Cristina mit Vollpension
- Inkl. Getränkepaket an Bord

Jetzt buchen



pro Person ab

**879 €**

Zer-Außenkabine Hauptdeck achtern

Top-Angebot

Rhein

Rheinromantik & Lebensfreude

- 6 Nächte ab/an Köln
- Premium-Schiff mit Vollpension
- Inkl. 3 Ausflüge i. W. v. ca. 147 € pro Person



Juni - Oktober 26

Jetzt buchen



pro Person ab

**1.299 €**

Zer-Außenkabine Hauptdeck achtern

Top-Angebot

Niederlande, IJsselmeer  
Städte, Grachten & Texel

- 7 Nächte ab/an Köln
- Premium-Schiff mit All Inclusive
- Inkl. Gala-Dinner und Abschiedsgetränk



Juni - Oktober 26

Jetzt buchen

Veranstalter: Berge & Meer Touristik GmbH, Andréestraße 27, 56578 Rengsdorf, aldi-sued@berge-meer.de

Preise gültig bis 26.4.26. Änderungen vorbehalten. Begrenztes Kontingent der Reisen. Anzahlung 25 % des Reisepreises (mind. 25 € p. P.) nach Rechnungserhalt, Restzahlung bis 30 Tage vor Reiseantritt. Maßgeblich sind Reisebestätigung, AGB sowie die rechtlichen Informationen zur Pauschalreise (Einsicht auf [aldi-reisen.de](http://aldi-reisen.de)).

Weitere spannende Reise-Highlights findest du auf [aldi-reisen.de/flusskreuzfahrten](http://aldi-reisen.de/flusskreuzfahrten)

Mo. 20.4. - Sa. 25.4.

# SHOPPING-FREUDE FÜR ALLE.

ZUM ALDI PREIS.

SPARE JETZT BEI DEINEN NEUEN OUTFITS  
FÜR DIE SOMMERSAISON.



-15%

42.50

50.00

zalando



Rabatt gilt nur für die Zalando 50 € Guthabekarte im Zeitraum vom 20.4. – 25.4.2026 in teilnehmenden Filialen. Wir bitten um Beachtung, dass diese Artikel nur in begrenzter Anzahl zur Verfügung stehen und daher zu bestimmten Zeiten der Aktion ausverkauft sein können. Sie können daher schon am Vormittag des ersten Aktionstages kurz nach Aktionsbeginn ausverkauft sein. Andere Guthabekarten sind von der Rabattaktion nicht betroffen. ALDI SÜD ist nicht der Leistungserbringer. Die Leistung wird nach Einlösung von einem Dritten erbracht.

## ALDI TALK

# INTERNET FÜR ZUHAUSE.

EINFACH EINSCHALTEN, OPTION BUCHEN,  
LOSSURFEN – OHNE VERTRAG.

HOME S

150 GB

bis zu 100 Mbit/s<sup>1</sup>

19.99

€ pro 4 Wochen<sup>1</sup>

HOME L

300 GB

bis zu 100 Mbit/s<sup>1</sup>

29.99

€ pro 4 Wochen<sup>1</sup>



STATIONÄRER  
5G ROUTER

z. B. CPE 5S:  
je Stück

99.99<sup>3</sup>

inkl. gratis ALDI TALK  
Daten-SIM mit 10 €  
Startguthaben<sup>2</sup>

MEDION mobile® | e-plus<sup>+</sup>

Nur auf [alditalk.de](https://alditalk.de)

1. **Tarif Home S/ L:** Inklusivdatenvolumen 150 GB/300 GB mit max. 100 Mbit/s Download, 25 Mbit/s Upload, danach max. 64 kbit/s im Up-/Download. Technisch mögl. Maximalgeschwindigkeit, tatsächlich & durchschnittl. Geschwindigkeit kann abweichen und ist u.a. abhängig vom Endgerät & Netzausbaugesamt. Nutzung im EU-/Ausland zu Inlandskonditionen im Rahmen der Regelungen der Europäischen Union zur angemessenen Nutzung (EU-Fair-Use-Policy). Einsehbar in der Preisliste und unter [www.alditalk.de/fup](https://www.alditalk.de/fup). Die Laufzeit beginnt mit dem Zeitpunkt der Aktivierung. Ungenutztes Datenvolumen verfällt am Ende der jew. Laufzeit. Die Tarifoption verlängert sich bei ausreichendem Guthaben autom. um 4 Wochen. Leistungserbringer Mobilfunk: E-Plus Service GmbH (EPS), E-Plus-Straße 1, 40472 Düsseldorf. Netzbetreiber: Telefónica Germany GmbH & Co. OHG. 2. **Gratis-Daten SIM:** inkl. 10 € Startguthaben (nicht auszahlfbar). Aktivierung der SIM-Karte und alle Infos: [alditalk.de](https://alditalk.de). Die Internet-Nutzung über den ALDI TALK Router ist nach Buchung einer Daten-Option möglich. 3. **Verkäufer der Hardwareprodukte:** medion GmbH, Am Zehnthof 77, 45307 Essen. Solange der Vorrat reicht.

ZUM PROSPEKT  
DER NÄCHSTEN WOCHE.

Gültig ab **MO, 27.4.**



KEINE **ANGEBOTE**  
MEHR VERPASSEN!



MIT DER **ALDI SÜD APP** JEDERZEIT  
UND ÜBERALL ALLE **ANGEBOTE**  
**UND PROSPEKTE** DABEI.