



Gültig von **Mo. 29.6.** – **Sa. 4.7.**

**TIEFPREIS-  
HIGHLIGHT**



Gutes für alle.

ab **Do. 2.7.**

GARDENLINE  
Flexibler  
Gartenschlauch

**6.99\***

**Aktion**



**GARTEN-VIELFALT  
ZUM TOP-PREIS.**

Im Innenteil



ab **Mo. 29.6.**

**CLEVERE BADHELPER  
ZUM BESTPREIS.**



z.B. **4.99\***

3-in-1-WC-Standgarnitur

Ohne Deko

ab **Do. 2.7.**

**SCHNÄPPCHEN FÜR  
DEINE WERKSTATT.**



z.B. **9.99\***

Elektrowerkzeug

Hintergrund KI-generiert

ab **Fr. 3.7.**

**AMERICAN STYLE  
PREISWERT GENIEßEN.**



z.B. **1.59\***

kg-Preis 7.07

ALDI SÜD Dienstleistungs-SE & Co. oHG, Burgstraße 37, 45476 Mülheim  
Firma und Anschrift unserer regional tätigen Unternehmen findest du auf [aldi-sued.de/filialen](http://aldi-sued.de/filialen)  
oder mittels unserer kostenlosen automatisierten Service-Nummer 0800 8 002534.



[aldi-sued.de](http://aldi-sued.de)

ab Mo. 29.6.



Weitere Modelle



UP2FASHION

**T-Shirt**

100 % Baumwolle;  
Größen: S (36/38) -  
L (44/46); je Stück

**4.99\***

UP2FASHION

**Caprihose**

76 % Viskose (ECO-  
VERO™ LENZING™),  
21 % Polyamid, 3 %  
Elasthan (LYCRA®);  
Größen: 36-44;  
je Stück

**7.99\***



Weitere Farben

Weitere Designs  
für beide Modelle



CRANE

**Sportsocken**

67 % Baumwolle, 32 %  
Polyamid, 1 % Elasthan  
(LYCRA®); Größen:  
35/38-43/46

**2 Paar**  
**2.49\***



UP2FASHION  
**Sandalen**

Versch. Modelle;  
Obermaterial:  
synthetisches PU,  
Decksohle: Polyester,  
Laufsohle: TPR;  
Größen: 37-41; je Paar

**12.99\***

Weitere Farbe



Doppellagige  
Verarbeitung  
im Brustbereich

Weitere  
Farben



Weitere  
Farbe



UP2FASHION

**Wende-Top**

94 % Polyamid, 6 %  
Elasthan (LYCRA®);  
Größen: S (36/38) -  
L (44/46); je Stück

**4.99\***

UP2FASHION

**Pullover mit  
Lochstrick-  
muster**

50 % Viskose,  
50 % Polyacryl;  
Größen: S (36/38) -  
L (44/46); je Stück

**7.99\***



Hintergrund KI-generiert

UP2FASHION

**Sommer-Pyjama**

95 % Viskose,  
5 % Elasthan; Größen:  
S (36/38) - L (44/46);  
je Set

**7.99\***



Weitere  
Modelle

Weiteres  
4er-Set



UP2FASHION  
**Slips oder  
Hipster**

Versch. Material-  
zusammensetzungen;  
Größen: S (36/38) -  
L (44/46)

**4er-Set**  
**5.99\***

ab Mo. 29.6.



UP2FASHION  
**Bermudas**  
68 % Baumwolle,  
31 % Polyester,  
1 % Elasthan; Größen:  
M (48/50) - XL (56);  
je Stück

7.99\*



Weitere  
Farben



UP2FASHION  
**Jeans-Shorts**  
98 % Baumwolle,  
2 % Elasthan (LYCRA®);  
Größen: 48-56;  
je Stück

8.99\*



Weitere  
Farbe



UP2FASHION  
**Sommer-Pyjama**  
100 % Baumwolle;  
Größen: M-XXL;  
je Set

6.99\*



Weitere  
Sets



UP2FASHION  
**Badeshorts**  
100 % Polyester;  
Größen: M-XXL;  
je Stück

4.99\*



Weitere  
Designs

Mit Urea und  
Pro-Vitamin B5



LACURA  
**Spezial-  
Fußpflege**  
Versch. Sorten;  
für trockene Haut;  
je 100-ml-Tube;  
I-Preis 22.90

2.29\*

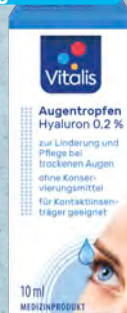
Mit Glycerin  
und Allantoin



LACURA  
**Collagen-  
Gesichtspflege**  
Kosmetikprodukt;  
je 14-, 15- bzw. 50-ml-  
Ampullen, -Tube bzw.  
-Tiegel; I-Preis 356.43,  
332.67 bzw. 99.80

4.99\*

Mit Kontaktlinsen  
verträglich



VITALIS  
**Augentropfen**  
Medizinprodukt; mit 0,2 % Hyaluron;  
für empfindliche, trockene und  
dehydrierte Augen; 10-ml-Flasche;  
I-Preis 549.00; je Packung

5.49\*

eyelike GmbH  
Ringstraße 12  
63543 Neuburg



LACURA  
**High-Protein-  
Kollagenriegel**  
Versch. Sorten;  
je 42-g-Riegel; kg-Preis 28.33

1.19\*

\* Wir bitten um Beachtung, dass diese Aktionsartikel im Unterschied zu unserem ständig vorhandenen Sortiment nur in begrenzter Anzahl zur Verfügung stehen. Sie können daher schon am Vormittag des ersten Aktionstages kurz nach Aktionsbeginn ausverkauft sein. Bekleidung teilweise nicht in allen Größen verfügbar. Alle Artikel ohne Dekoration.

Hintergrund KI-generiert

ab Mo. 29.6.

Weitere Farben

Maße ca.: 24 x 13 x 7,5 cm

NOVITESSE  
**Hand- und  
Duschtücher-Set**  
100 % Baumwolle; Maße  
ca.: 2 x Handtücher je  
50 x 100 cm, 2 x Duschtü-  
cher je 70 x 140 cm

4er-Set

14.99\*

Schneller und  
einfacher Aufbau

HOME CREATION  
**Handtuchhalter**

Rohr: pulverbeschichtetes Metall,  
Sockelplatte: Zement; inkl. Montage-  
material; Maße je ca.: 37 x 20 x 79,5 cm;  
je Stück

6.99\*

Weitere Farben

NOVITESSE  
**Badematte**  
100 % Polyester; Maße  
ca.: 50 x 80 cm; je Stück

4.99\*

Mit Waffelstruktur

Weitere  
Farbe

Weiteres Modell

Weitere  
Farbe

Leichte Reinigung durch  
Anti-Kalk-Noppen

HOME CREATION  
**Überkopfbrause-Set**

Versch. Modelle; bestehend aus  
Wandhalterung, Überkopf- und  
Handbrause mit Wasserspar-  
dichtung; inkl. Montage-  
material; Höhe (Duschstange) ca.: 96 cm;  
je Set

29.99\*

Montage durch Kleben  
oder Bohren

2er-Packung

Stück

Maße je ca.: 20 x 13,8 x 10 cm

Weitere Farbe

HOME CREATION  
**Bad-Aufbewahrungsbox(en)  
oder -Tücherbox**

Versch. Modelle; Kunststoffbehälter mit  
Bambusdeckel

3.49\*



Weitere Farbe  
für alle Modelle

HOME CREATION  
**Bad-Zubehör**  
Versch. Modelle;  
Kunststoff mit Bambus-  
element; je Stück

3.99\*

HOME CREATION  
**Bambus-WC-Sitz**

Toilettendeckel und -sitz: 100 %  
Bambus, Scharniere: Edelstahl;  
Maße ca.: 44,6 x 36,5 x 5,5 cm;  
mit Universalhalterung; inkl.  
Montagematerial; je Stück

Mit Soft-Close-  
Funktion



12.99\*

Aktion

TIEFPREIS-  
HIGHLIGHTS



HOME CREATION  
**3-in-1-WC-Standgarnitur**

Bestehend aus Toilettenpapier-  
und WC-Bürstenhalter; Rohr:  
pulverbeschichtetes Eisen,  
Sockelplatte: Zement; Maße je  
ca.: 20 x 16 x 66,5 cm; je Stück

Mit Smartphone-  
Ablage

Inkl. Montage-  
Material

Ohne  
Deko

Weiteres  
Modell

4.99\*

Aktion

Hintergrund KI-generiert

Hintergrund KI-generiert

# ab Mo. 29.6.

Weitere Designs



Hintergrund KI-generiert



2er-Set

2er-Set

LACURA  
**Nagel- und  
Fußpflege-  
Utensilien**  
Versch. Modelle

Stück

## 1.99\*

Stück

Weitere Modelle

Stück

Stück

Stück

Weitere  
Farbe

Glasnagelfeile mit Hülle



KOKETT  
**Toilettenpapier**  
3-lagig; 20 Rollen à  
220 Blatt; je Packung



**XXL**  
20 x 220  
Blatt

## 5.99\*



Flex-Trimmer

Gesichtsrasierer

AMBIANO  
**Rasierer oder  
Epilierer**

Versch. Modelle;  
mit Reisesperrfunktion;  
inkl. USB-C-Ladekabel,  
Aufbewahrungstasche  
und Reinigungsbürste;  
3 Jahre Garantie; je Set

Mit 5  
Aufsätzen

Mit 3  
Aufsätzen

Epilierer

Rasierer

## 14.99\*

HOME CREATION

**Kerze in  
mediterraner Schale**

Für den Innen- und geschützten  
Außenbereich; in Keramikschale;  
Brenndauer ca.: 25 Std.;  
Ø ca.: 13 x 6,5 cm; je Stück

## 4.99\*



Wärmend

pharma-aktiva GmbH  
Eisenbahnstraße 49  
66424 Homburg



Kühlend

Medizina Natura GmbH  
Langgasse 42  
DE-65183 Wiesbaden

MULTINORM  
**Muskel- und  
Schmerzel**

Versch. Sorten; mit  
ätherischen Ölen;  
Medizinprodukt bzw.  
Kosmetikum; je 100-  
bzw. 250-ml-Tube bzw.  
-Flasche; I-Preis 26,90  
bzw. 10,76; je Packung

## 2.69\*



MULTINORM  
**Aqua-Pflaster für  
Erwachsene oder Kinder**

Medizinprodukt; je 2 versch.  
Formen; zur Abdeckung kleiner  
Verletzungen und Wunden; wasser-  
dicht und atmungsaktiv; je Packung

PRO DIMI  
Healthcare GmbH  
Kirchhörder Str. 29  
44229 Dortmund

## 1.99\*



Flexibel  
Atmungsaktiv

MULTINORM  
**Elastic-, Aqua-  
Protect- oder  
Sensitive-  
Fingerpflaster**  
Medizinprodukt;  
versch. Sorten;  
je 4 versch. Formen;  
je Packung

Bevaplant BV  
Delta 170  
6825 MV Arnhem  
Niederlande

Anschmiegsam  
Wasserdicht

## 1.59\*

\* Wir bitten um Beachtung, dass diese Aktionsartikel im Unterschied zu unserem ständig vorhandenen Sortiment nur in begrenzter Anzahl zur Verfügung stehen. Sie können daher schon am Vormittag des ersten Aktionstages kurz nach Aktionsbeginn ausverkauft sein. Alle Artikel ohne Dekoration.

ab Mo. 29.6.

Hintergrund KI-generiert

Mit BPA-freiem Deckel



Weitere Farbe

2er-Set

6.99\*

CROFTON  
Glasschalen-Set

Spülmaschinen- und gefriergeeignet;  
mikrowellengeeignet (ohne Deckel),  
hitzebeständig bis zu 150 °C;  
Fassungsvermögen ca.: 3,5 l bzw. 1,0 l

Spülmaschinengeeignet

Dressing-Shaker,  
350 ml

Weitere Farbe

Stück

CROFTON  
Zubehör für  
Salatdressing

Versch. Modelle und  
Materialien; zum Zu-  
bereiten von Dressing  
bzw. Abfüllen von  
Essig und Öl

Stück

Öl-Sprühflasche,  
400 ml

2er-Packung

Öl- oder  
Essigspender,  
200 ml

3.99\*

Schnelle Aufheizzeit

AMBIANO  
Kapsel-Kaffeemaschine

20-bar-Drucksystem; 650-ml-  
Wassertank; Auffangbehälter  
für bis zu 10 Kapseln;  
3 Jahre Garantie; je Stück

49.99\*

TIEFPREIS-  
HIGHLIGHT



Hintergrund  
KI-generiert



Mit kühlbleibendem  
Griff

Weitere  
Farbe

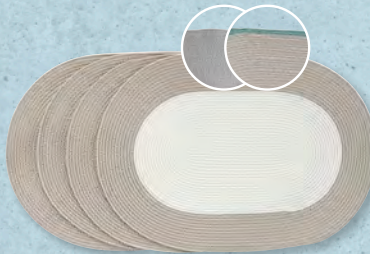
14.99\*

Aktion

CROFTON  
Keramik-Pfanne mit  
Glasdeckel

Für alle Herdarten geeignet, inkl.  
Induktion; Deckel mit Dampföf-  
fung; Ø ca.: 26 cm; je Stück

Weitere Designs



HOME CREATION  
Geflochtene  
Tischsets

Versch. Modelle;  
85 % Polypropylen,  
15 % Polyester; Maße  
ca.: 35 x 50 cm bzw.  
40 cm (Ø)

4er-  
Packung

4.99\*



Weitere  
Designs

Stück



4er-Set

CROFTON  
Sommer-  
Küchentextilien

Versch. Modelle, z. B.  
Topflappen, Obermaterial:  
100 % Baumwolle, Füllung:  
100 % Polyester, Innenfut-  
ter/Zwischenlage:  
100 % Polypropylen

Weitere  
Designs



3er-Set

4.99\*

Hintergrund KI-generiert

ab Mo. 29.6.



Weiteres Modell



CROFTON

### Akazien-Servierplatte

Maße ca.: runde Form  
40 x 40 x 5 cm, rechteckige  
Form 43,2 x 33,7 x 4,5 cm;  
je Stück

9.99\*

## TIEFPREIS-HIGHLIGHT



Pastalöffel Gemüse-Stampfer



Dosenöffner



Gemüse-Schäler

CROFTON

### Küchenhelfer mit Akazienholz

Versch. Modelle; aus Akazienholz und hitzebeständigem Nylon; mit ergonomischem Griff; je Stück

1.99\*

Aktion



Blaue Lobelie, 4.99\*

Rosa Cosmea, 4.99\*



Rote Penstemon, 4.99\*

Stauden, 2.69\*



GARDENLINE

### Kleine oder große Stauden

Versch. Sorten, z. B. Angelonia im kompostierbaren 12-cm-Kulturtopf; je Stück

ab 2.69\*



## KEINE ANGEBOTE MEHR VERPASSEN!

NEWSLETTER ABONNIEREN FÜR ANGEBOTE, PREISHIGHLIGHTS, REZEPTE & MEHR.

Hier kostenlos abonnieren.

[aldi-sued.de/newsletter](https://aldi-sued.de/newsletter)

\* Wir bitten um Beachtung, dass diese Aktionsartikel im Unterschied zu unserem ständig vorhandenen Sortiment nur in begrenzter Anzahl zur Verfügung stehen. Sie können daher schon am Vormittag des ersten Aktionstages kurz nach Aktionsbeginn ausverkauft sein. Alle Artikel ohne Dekoration.

Gutes für alle.



ab Do. 2.7.

Hintergrund KI-generiert

Weitere Modelle



Schraubendreher

Schwenkbarer Griff, um 180° drehbar

Mit LED-Taschenlampe und Arbeitsleuchte



Mini-Cutter

Mit selbstschärfender Klinge

Leicht und handlich

FERREX

**Elektrowerkzeug**

Versch. Modelle; Spannung: 4 V; inkl. USB-C-Ladekabel; 3 Jahre Garantie; je Stück



Multifunktionswerkzeug

Kurze Ladezeit (max. 2 Stunden)

**9.99\***

2-24 Nm

Inkl. 10 Aufsätzen



40-210 Nm

Inkl. Verlängerung und Stecknuten



RIDE + GO

**Drehmomentschlüssel**

Versch. Modelle; Drehmoment einstellbar; inkl. Aufbewahrungsbox; je Stück

**19.99\***



**Multifunktions-Spray**

Gegen Quietschen und Feuchtigkeit; lockert verrostete Teile; je 180-ml-Flasche; I-Preis 22.17

**3.99\***

**TIEFPREIS-HIGHLIGHT**



Abisolierzange, Stück

Mit einstellbarem Längenanschlag

Hammer-Tacker, Stück

Innensechskantschlüssel, 9er-Set

Handnieder, Stück

Inkl. Schraubenschlüssel zum Wechseln der Einsätze

**2.99\***

WORKZONE

**Handwerkzeug**

Versch. Modelle; zur Reparatur-, Montage- und Wartungsarbeit; je Stück/Set

**Aktion**

Hintergrund KI-generiert

Ideal für den Kofferraum und den Transport von Getränkekisten

Platzsparend zusammenklappbar



WORKZONE

**Mini-Transportwagen**

Ausziehbarer Handgriff; elastisches Fixierband; Maße ca. (ausgeklappt): 34 x 24,6 x 93,5 cm; max. Tragkraft: ca. 50 kg; je Stück

**9.99\***

Ohne Deko



**Pattex®- oder Ponal®-Reparaturkleber**

Versch. Sorten, z. B. Pattex®-Sekundenkleber; je 4-, 8-, 50- bzw. 250-g-Tube bzw. -Flasche; kg-Preis 872.50, 436.25, 69.80 bzw. 13.96



**3.49\***

Hintergrund KI-generiert

ab Do. 2.7.

Saugstrom zum  
Vakuuieren



Luftstrom zum Aufpumpen  
oder Entfernen von Staub  
und Schmutz



Weitere  
Farben

AMBIANO

**Turbo-Hand-Ventilator**

Intensität: 3-17 m/s; mit 4 versch.  
Aufsätzen und Lampe; inkl. USB-  
Ladekabel, Gürtelclip und Auf-  
bewahrungsbox; 3 Jahre Garantie;  
je Stück

19.99\*

Rutschhemmende  
Rückseite

Stück

Weitere  
Modelle



Weitere  
Modelle

2er-Packung

HOME CREATION

**Fußmatte**

100 % Polypropylen; Maße ca.:  
60 x 90 cm bzw. 40 x 60 cm

4.99\*



WORKZONE

**5-Jahres-  
Rauchwarnmelder**

Mit Testknopf zur Funktions-  
prüfung; inkl. austauschbarer  
Batterie, Ø ca.: 10 cm, 3  
Jahre Garantie; je Stück

4.49\*

Dauerhaft erhältlich

GESCHENKIDEEN  
FÜR ALLE.

ENTDECKE DIE VIELFALT UNSERES  
GUTSCHEINSORTIMENTS.

ENTDECKE  
MEHR IN DEINER  
FILIALE!



1



2



2



2



2



2

<sup>1</sup> Die ALDI SÜD Geschenkgutscheine werden von der Landesbank Hessen-Thüringen – Girozentrale –, Anstalt des öffentlichen Rechts, Neue Mainzer Straße 52-58, 60311 Frankfurt am Main aus-gegeben. Dein Vertragspartner in Bezug auf die ALDI SÜD Geschenkgutscheine ist nur die Landesbank Hessen-Thüringen, ALDI Süd handelt im Namen und Auftrag der Bank. ALDI SÜD Geschenkgutscheine sind nicht steuerbar. Maximalguthabenwert für Privatpersonen: 150 EUR/Monat.  
<sup>2</sup> ALDI SÜD ist nicht Leistungserbringer. Die Leistung wird nach Einlösung von einem Dritten erbracht.



ab Do. 2.7.



Weitere 4er-Sets



Weiteres Modell im 4er-Set



Weiteres 4er-Set

LILY & DAN  
**T-Shirt mit Shorts oder Rock**

2 T-Shirts mit 1 x Shorts und 1 x Rock oder 2 T-Shirts mit 2 Shorts; versch. Materialzusammensetzungen; Größen: 98/104-122/128

4er-Set

7.99\*



Weitere 2er-Sets



Weitere 2er-Sets

LILY & DAN  
**Capri-Leggings**

95 % Baumwolle, 5 % Elasthan (LYCRA®); Größen: 98-128

2er-Set

2.49\*

Aktion

2er-Set

2.49\*

Aktion



5er-Set

Weiteres 5er-Set

LILY & DAN  
**Unterwäsche**

95 % Baumwolle, 5 % Elasthan (LYCRA®); grau meliert: 93 % Baumwolle, 5 % Elasthan (LYCRA®), 2 % Viskose; Größen: 86/92-110/116



Weiteres 3er-Set

3er-Set

3.99\*

**TIEFPREIS-HIGHLIGHTS**



Weiteres 10er-Paar

10 Paar

3.49\*

Aktion

LILY & DAN  
**Sneaker-Socken**

72 % Baumwolle, 26 % Polyamid, 2 % Elasthan (LYCRA®); Größen: 31/34-39/42



Weitere Farben

LILY & DAN  
**Sneaker mit Klettverschluss**

Obermaterial: Synthetik, Futter: Textil, mit TPR-Laufsohle; Größen: 29-36; je Paar

9.99\*



LILY & DAN  
**Sommer-Clogs**

100 % EVA, Aufnäher: 100 % PVC; Größen: 23-36; je Paar



3.99\*

Weitere Designs



ab Do. 2.7.



Weitere Farben



Weiteres Modell

BELAVI

### Solar-Lampion

Rahmen aus PP, Bezug aus Nylon; für den Außenbereich; mit Akku; Leuchtdauer und -farbe: 6 Std., warmweiß; Maße ca.: Ø 20 x 28 cm; je Stück

2.49\*



Weitere Farbe

3 Aufsätze für versch. Fontänen-Stile



Weitere Farbe

BELAVI

### Solar-Springbrunnen

Versch. Modelle; PP/PC und ABS; für den Außenbereich; solarbetrieben; warmweißes LED-Licht; Ø ca.: 240 x 80 bzw. 242 x 95,5 mm; je Stück

14.99\*

TIEFPREIS-HIGHLIGHT



Weitere Designs

Mit Dämmerungssensor

LED-Licht mit Flammeneffekt

BELAVI

### Heißluftballon-Solarlicht

Rahmen: Metall, transparentes Kunstglas; PP/PS und ABS; für den Außenbereich; solarbetrieben; mit Befestigungshaken; Maße ca.: Ø 19 x 58 cm; je Stück

5.99\*

Aktion

Weiteres Design



Trinkflasche

Fassungsvermögen: 350 ml

Weitere Farben



Trinkbecher

Doppelwandiger Edelstahl hält Getränke warm und kalt



Fassungsvermögen: 450 ml

Mit herausnehmbarer Innenschale

Ideal für Meal-Prepping



Lunchbox

Lunch-Behälter



Fassungsvermögen: 270 ml

AUFSTELLER

CROFTON

### Lunchbox, Trinkflasche oder -becher

Versch. Modelle; je Stück

5.99\*

\* Wir bitten um Beachtung, dass diese Aktionsartikel im Unterschied zu unserem ständig vorhandenen Sortiment nur in begrenzter Anzahl zur Verfügung stehen. Sie können daher schon am Vormittag des ersten Aktionstages kurz nach Aktionsbeginn ausverkauft sein. Bekleidung teilweise nicht in allen Größen verfügbar. Alle Artikel ohne Dekoration.



ab Do. 2.7.

# TIEFPREIS-HIGHLIGHTS



Amboss-Gartenschere

Weitere Farbe

Bypass-Gartenschere



GARDENLINE

## Profi-Gartenschere

Versch. Modelle; ideal zum Schneiden von Pflanzen und jungen Trieben; mit Feststeller und ergonomischem Griff; je Stück

2.49\*

Aktion



GARDENLINE

## Hortensien-Busch

Versch. Sorten; im 19-cm-Kulturtopf; je Stück

5.49\*

Aktion

Inkl. Aufsatz



Hitzebeständig bis 60 °C, frostbeständig bis 0 °C

Weitere Farbe

GARDENLINE

## Flexibler Gartenschlauch

Passend für 12,7-mm-Schnellstecksysteme; Arbeitsdruck: max. 4 bar; Maße ca.: 7,2 m (mit Wasserdruck: 15 m); mit Schlauchadapter und Hahnanschluss; inkl. Aufbewahrungstasche; je Set

6.99\*

Aktion



Lilie, 1.69\*



Lavendel, 2.49\*



Lavendel, 6er-Tray, 3.99\*



GARDENLINE

## Sommerliche Blütenvielfalt

Versch. Sorten, z. B. Sonnenblume; im 13-cm-Kulturtopf; je Stück



Sonnenblume, 1.69\*

ab 1.69\*

Mit Metall-Riemen und Klettverschluss

4er-Packung

Mit Klettverschluss und Lasche

6er-Packung

10er-Set

6er-Packung

WORKZONE

## Befestigungsbänder

Versch. Modelle; zum Fixieren von kleinen bzw. großen Gegenständen

0.99\*

ab Fr. 3.7.

# DEIN WOCHENENDE.

## ZUM ALDI PREIS.



**KÜHLUNG**  
BÄRENMARKE  
Frische Vollmilch  
1,8 % oder 3,8 % Fett; 1-l-Packung

**Aktion**

**PREIS FOLGT**



**KÜHLUNG**  
WEIHENSTEPHAN  
Cremig & Quarkig  
Versch. Sorten; je 500-g-Becher

**Aktion**

**PREIS FOLGT**



GOLDEN BRIDGE  
Mini-Packs Cerealien  
Versch. Sorten; je 8 x 200 g = 1,6-kg-Packung bzw. 8 x 240 g = 1,9-kg-Packung; kg-Preis 1.43 bzw. 1.19

**Aktion**

**2.29\***



**KÜHLUNG**  
ZOTT  
Sahnejoghurt  
Versch. Sorten; je 140-g-Becher

**Aktion**

**PREIS FOLGT**



CORNY  
Müsliriegel  
Versch. Sorten; je 120-, 138- bzw. 150-g-Packung

**Aktion**

**PREIS FOLGT**



**AUFSTELLER**  
DR. OETKER  
Vitalis-Müsli  
Versch. Sorten; je 1000-, 1050-, 1125-, 1250- bzw. 1500-g-Packung

**Aktion**

**PREIS FOLGT**



**KÜHLUNG**  
STEINHAUS  
Krusten-Karree oder Braten  
Versch. Sorten; je 120-g-Packung

**Aktion**

**PREIS FOLGT**



**KÜHLUNG**  
WIESBAUER  
Aufschnitt  
Versch. Sorten; je 180- bzw. 200-g-Packung

**Aktion**

**PREIS FOLGT**



**KÜHLUNG**  
GAZI  
Hirtenkäse  
180-g-Packung

**Aktion**

**PREIS FOLGT**



**KÜHLUNG**  
OLD AMSTERDAM  
Scheibenkäse  
Versch. Sorten; je 115- bzw. 130-g-Packung

**Aktion**

**PREIS FOLGT**

\* Wir bitten um Beachtung, dass diese Aktionsartikel im Unterschied zu unserem ständig vorhandenen Sortiment nur in begrenzter Anzahl zur Verfügung stehen. Sie können daher schon am Vormittag des ersten Aktionstages kurz nach Aktionsbeginn ausverkauft sein. Alle Artikel ohne Dekoration.

ab Fr. 3.7.



KNORR  
**Kräuterlinge**  
Versch. Sorten;  
je 60-g-Dose

**Aktion**

**PREIS FOLGT**



BARILLA  
**Pastasauce**  
Versch. Sorten;  
je 400-g-Glas

**Aktion**

**PREIS FOLGT**



**NEU**

TIEFKÜHLUNG

SPEISEZEIT  
**High-Protein-  
Käse-Sticks**  
Versch. Sorten;  
je 200-g-Packung;  
kg-Preis 19.95

**Aktion**

**3.99\***



OSTMANN  
**Gewürzdos**

Versch. Sorten; je 5-,  
12,5-, 15-, 25-, 30-,  
35-, 38-, 40-, 50-, 60-  
bzw. 70-g-Streuer

**Aktion**

**PREIS FOLGT**



BARILLA  
**Pesto**  
Versch. Sorten;  
je 190- bzw. 200-g-  
Glas

**Aktion**

**PREIS FOLGT**



**Ouzo  
of Plomari**  
40 % vol.; 0,7-l-  
Flasche

**Aktion**

**PREIS FOLGT**



haltungform.de  
1 2 3 4 5 1

FRISCHFLEISCH

MEINE METZGEREI  
**Schweinefilet**

Vakuumiert; versch.  
Gewichte, z. B. 562 g;  
kg-Preis 8.88

**Aktion**

**4.99\***



LEBENSMITTEL  
GUTES AUS DEUTSCHER  
LANDWIRTSCHAFT



AUFSTELLER

BITBURGER  
**Bier-Mix-  
Getränk**

Versch. Sorten;  
alkoholfrei; je 0,33-l-  
Dose

**Aktion**

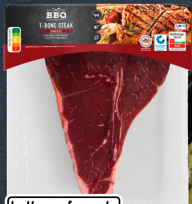
**PREIS FOLGT**



THREE SIXTY  
**Vodka**  
37,5 % vol.,  
0,7-l-Flasche

**Aktion**

**PREIS FOLGT**



haltungform.de  
1 2 3 4 5 1

FRISCHFLEISCH

BBQ  
**T-Bone-Steak**

Vom Rind; versch.  
Gewichte,  
z. B. 499 g;  
kg-Preis 24.99

**Aktion**

**12.49\***



LEBENSMITTEL  
GUTES AUS DEUTSCHER  
LANDWIRTSCHAFT



SAN BENEDETTO  
**Ben's  
Bitter Rosso**  
6 x 98 ml = 588-ml-  
Packung

**Aktion**

**PREIS FOLGT**



BUDWEISER BUDVAR  
**Bier**  
0,5-l-Dose

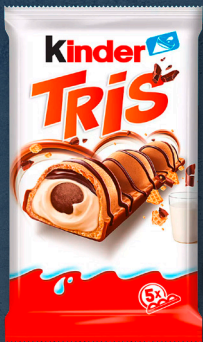
**Aktion**

**PREIS FOLGT**

**Gutes für alle.**

<sup>1</sup> Das System zur einheitlichen Kennzeichnung der Haltungsform wird aktuell von 4 Stufen auf 5 Stufen umgestellt. Die Haltungsformen erhalten neue Bezeichnungen; die Haltungsform 4 (Premium) wird zudem in Haltungsform 4 (Auslauf/Weide) und Haltungsform 5 (Bio) aufgeteilt. In der Umstellungsphase verkaufen wir sowohl Artikel der bisherigen 4-stufigen Haltungsformkennzeichnung als auch der neuen 5-stufigen Haltungsformkennzeichnung.

ab Fr. 3.7.



FERRERO  
Kinder®-Tris  
5 x 20 g =  
100-g-Packung

Aktion

PREIS FOLGT



KI-generiert

Aktion

1.99\*

AMERICAN  
Brioche-  
Hot-Dog-Buns  
270-g-Packung;  
kg-Preis 7.37



NEU

AUFSTELLER

LEIBNIZ  
Choco  
Versch. Sorten;  
je 125-g-Packung

Aktion

PREIS FOLGT



NEU

HITSCHIES  
Schnüre  
Versch. Sorten;  
je 125-g-Packung

Aktion

PREIS FOLGT



KÜHLUNG

EHRMANN  
Grand Dessert  
Versch. Sorten;  
je 190-g-Becher

Aktion

PREIS FOLGT



AMERICAN  
Mini-  
Muffins  
Versch. Sorten;  
je 225-g-Packung;  
kg-Preis 7.07

Aktion

1.59\*



1.19\*  
110-g-Tüte kg-Preis 10.82

DORITOS/LAY'S  
Doritos oder  
Lay's Max  
Versch. Sorten; 110-g-  
Tüte

Aktion

PREIS FOLGT



AUFSTELLER

DR. OETKER  
Kleine Kuchen  
Versch. Sorten;  
je 4 x 35 g = 140-g-  
Packung

Aktion

PREIS FOLGT

TIEFPREIS-  
HIGHLIGHT



TIEFKÜHLUNG

3 Stück

AMERICAN  
Soft-Ice-  
Becher

Versch. Sorten;  
je 3 x 140 ml =  
420-ml-Packung;  
l-Preis 4.26

Aktion

1.79\*



Biozidprodukte  
vorsichtig  
verwenden.  
Vor Gebrauch  
stets Etikett  
und Produkt-  
informationen  
lesen.

AUTAN  
Insekten-/  
Zeckenschutz  
oder Akut-Gel

Versch. Sorten;  
je 25- bzw. 100-ml-  
Packung; l-Preis  
239.60 bzw. 59.90

Aktion

5.99\*



2.59\*

Pflaster-Mix  
„Disney Frozen“

Beiersdorf AG  
Beiersdorfstraße 1-9  
22529 Hamburg

3.89\*  
20-g-Tube,  
kg-Preis 194.50

AUFSTELLER

HANSAPLAST  
Pflaster und  
Wundpflege

Medizinprodukt;  
zur Wundversorgung;  
versch. Sorten, z. B.  
Pflaster Universal  
Mix-Pack; 12er-Set

Aktion

ab 1.99\*

\* Wir bitten um Beachtung, dass diese Aktionsartikel im Unterschied zu unserem ständig vorhandenen Sortiment nur in begrenzter Anzahl zur Verfügung stehen. Sie können daher schon am Vormittag des ersten Aktionstages kurz nach Aktionsbeginn ausverkauft sein. Alle Artikel ohne Dekoration.

ab Fr. 3.7.

XXL XXL XXL XXL XXL

**Finello**  
GRATINKÄSE  
vollständig aromatisiert

**Finello**  
SCHNITTRESTER  
MOZZARELLA  
mit Schmelzkäse

KÜHLUNG

**Aktion**

ARLA  
**Finello**  
Versch. Sorten;  
Reibekäse;  
je 225-g-Packung

**PREIS FOLGT**

Kl-generiert

**GOLDEN SEAFOOD**  
**Lachsforellen-Filetseite**

-33%<sup>2</sup>

**6.99\***

Versch. Gewichte,  
z. B. 499 g; kg-Preis  
13.99

VORTEILSPACK 2x25 TÜCHER

**bebe**  
Erfrischende  
Reinigungstücher  
Normale Haut

Nr. 1 unter  
10 Marken  
in der Kategorie  
Reinigungstücher

Entfernen bis zu 99%  
wasserfestes Make-up

**BEBE**  
**Reinigungstücher**  
Versch. Sorten;  
je 2 x 25 Stück  
(Doppelpack)

**Aktion**  
**3.49\***

**MEGGLE**  
MEDITERRANES  
BROT  
AUF STEIN GERÄCKERT

FEINE KRÄUTERFÜLLUNG

KÜHLUNG

**Aktion**

MEGGLE  
**Mediterranes  
Brot**  
250-g-Packung

**PREIS FOLGT**

LIMITED EDITION 8+2

**Spontex**  
10 Microfibre  
Collection

99%  
REINIGT GRÜNDLICH  
BLUT & LANCER SAUBER

8+2 GRATIS FOR FREE

10er-Packung

**Spontex**  
Topfreiniger  
Anti-Fett

REINIGT GRÜNDLICH  
BLUT & LANCER SAUBER

GIGA PACK X16

16er-Packung

**SPONTEX**  
**Mikrofasertücher  
oder Topfreiniger**  
Versch. Modelle

**Aktion**  
**4.79\***

**SWEET VALLEY**  
**Ananas  
in Scheiben**

3 x 236 ml =  
708-ml-Packung;  
Abtropfgewicht  
3 x 140 g; kg-Preis 6.17  
/ Abtropfgewicht

**Aktion**

**2.59\***

HALTUNGSFORMEN  
1 2 3 4 5

**BBQ**  
HÄHNCHEN-  
DRUMSTICKS

GRUTES AUS DEUTSCHER  
LANDWIRTSCHAFT

FRISCHFLEISCH

**BBQ**  
**Hähnchen-  
Drumsticks**  
Gewürzt;  
1-kg-Packung

**Aktion**  
**4.99\***

**Lotus**  
**Biscoff**

XXL PACK

KÜHLUNG

**Aktion**

LOTUS  
**Biscoff**  
2 x 110 g = 220-g-  
Packung

**PREIS FOLGT**

1kg VORRATSGLAS

**nutella**

**Aktion**

**PREIS FOLGT**

FERRERO  
**Nutella**  
1-kg-Glas

XXL XXL XXL XXL XXL

\* Wir bitten um Beachtung, dass diese Aktionsartikel im Unterschied zu unserem ständig vorhandenen Sortiment nur in begrenzter Anzahl zur Verfügung stehen. Sie können daher schon am Vormittag des ersten Aktionstages kurz nach Aktionsbeginn ausverkauft sein. Alle Artikel ohne Dekoration. <sup>1</sup> Das System zur einheitlichen Kennzeichnung der Haltungsform wird aktuell von 4 Stufen auf 5 Stufen umgestellt. Die Haltungsformen erhalten neue Bezeichnungen; die Haltungsform 4 (Premium) wird zudem in Haltungsform 4 (Auslauf/ Weide) und Haltungsform 5 (Bio) aufgeteilt. In der Umstellungsphase verkaufen wir sowohl Artikel der bisherigen 4-stufigen Haltungsformkennzeichnung als auch der neuen 5-stufigen Haltungsformkennzeichnung. <sup>2</sup> Im Vergleich zum Artikel Lachsforellen-Filetseite, 180 g (3.79, kg-Preis 21.06), aus unserem Standardsortiment, bezogen auf den Grundpreis.



# Neu im Sortiment

Hintergrund  
KI-generiert

# NEU



Nur Nur  
**NATUR**  
Bio-Dinkel-Flakes  
300-g-Packung; kg-Preis 5.97

**1.79**



FARMER NATURALS  
Gefriergetrocknete  
Erdbeeren  
25-g-Packung; kg-Preis 91.60

**2.29**



**KÜHLUNG**  
BIO  
Bio-Streichgenuss  
125-g-Becher;  
kg-Preis 11.92

**1.49**



BIO  
Bio-Nuss-  
Mischung  
200-g-Packung;  
kg-Preis 16.25

**3.25**



**KÜHLUNG**

BARISSIMO  
High-Protein-  
Kaffeedrink  
Versch. Sorten;  
je 330-ml-Becher;  
l-Preis 3.48

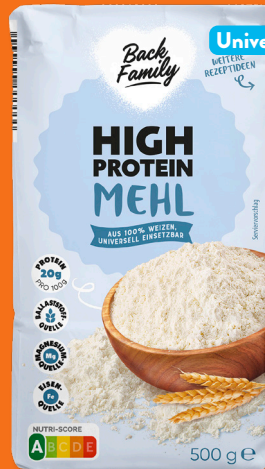
**1.15**



**KÜHLUNG**

MILSANI  
High-Protein-  
Skyr-Drink  
Versch. Sorten; je  
330-ml-Flasche;  
l-Preis 4.52;  
zzgl. Pfand 0.25

**1.49**



Universell einsetzbar

BACK FAMILY  
High-Protein-  
Mehl  
500-g-Packung;  
kg-Preis 1.98

**0.99**



**TIEFKÜHLUNG**

JACK'S FARM  
Chicken Stripes  
Versch. Sorten; je 400-g-  
Packung; kg-Preis 9.98

**3.99**

ab Sa. 4.7.

Mit Arretierknopf gegen vollständiges Aufrollen des Schlauches

Gehäuse um 180° schwenkbar

Schlauchführung mit Langsamlauffunktion



GARDENLINE  
**Automatischer Schlauchaufroller**

Fest stehende Seitenklappe mit integrierter Schlauchwanne; stoß- und wetterfestes Gehäuse; mit 20-m-Kreuzgewebe-Schlauch; Arbeitsdruck: max. 10 bar; inkl. Montage-Material (1 x Wandbefestigung, 4 x Schrauben und Dübel aus verzinktem Material); Maße ca.: 38,5 x 19 x 36,5 cm; je Stück

**24.99\***

**Aktion**

**TIEFPREIS-HIGHLIGHTS**



Weitere Farbe

Mit 8 Sprühfunktionen

GARDENLINE  
**Garten-Handbrause**

Passend für 1/2-Zoll-Steckverbindingssysteme (13 mm); Betriebsdruck: max. 4 bar; Maße ca.: 24,2 x 13 x 9,5 cm; je Stück

**2.99\***

**Aktion**

**WIR SIND PREISSIEGER – 16 MAL IN FOLGE!**



**DANKE FÜR EUER VERTRAUEN!**

**AUCH NÄCHSTE WOCHE GÜNSTIGE AUSSICHTEN: DIESE ANGEBOTE UND VIELE MEHR IN DEINER FILIALE.**

ab Mo. 6.7.

**STARKE DEALS FÜR DEINEN HAUSHALT.**



ab Do. 9.7.

**KÜCHEN-BASICS ZUM TOP-PREIS.**



ab Fr. 10.7.



**ANGEBOTE FÜR DEINEN GRILL-SOMMER.**

Bitte achte auf die FSC®-zertifizierten Produkte in diesem Prospekt.

Erfahre mehr über FSC | FSC® N001588 | www.fsc.org



Dieser Prospekt ist auf FSC®-zertifiziertem Papier gedruckt.



[www.blauer-engel.de/uz195](http://www.blauer-engel.de/uz195)

Dieses Druckerzeugnis ist mit dem Blauen Engel ausgezeichnet.



\* Wir bitten um Beachtung, dass diese Aktionsartikel im Unterschied zu unserem ständig vorhandenen Sortiment nur in begrenzter Anzahl zur Verfügung stehen. Sie können daher schon am Vormittag des ersten Aktionstages kurz nach Aktionsbeginn ausverkauft sein. Bekleidung teilweise nicht in allen Größen verfügbar. Alle Artikel ohne Dekoration.\* Auszeichnungen beziehen sich auf die Branche „Lebensmittelmärkte - Discounter“. Preise im Vergleich zum Wettbewerb. Quelle: Kundenmonitor © Deutschland 2025 (www.kundenmonitor.de/25-026-2); ServiceBarometer AG, München.

Gutes für alle.

# Aus unserem Sortiment

## rio d'oro

Viel Frucht in großer Auswahl. Köstliche Klassiker, beliebte Landfrüchte oder Exotisches aus fernen Ländern: Mit der ALDI Eigenmarke RIO D'ORO kommt saftige Abwechslung in den Alltag.



RIO D'ORO  
**Der Milde**  
Versch. Sorten;  
je 1-l-Flasche;  
zzgl. Pfand 0.25

**1.39**



KÜHLUNG

RIO D'ORO  
**Blutorangen-  
direktsaft**  
Mit Fruchtfleisch;  
1-l-Flasche;  
zzgl. Pfand 0.25

**2.49**



KÜHLUNG

RIO D'ORO  
**Orangen-  
direktsaft**  
Mit Fruchtfleisch;  
1-l-Flasche;  
zzgl. Pfand 0.25

**2.59**

KI-generiert



KI-generiert

RIO D'ORO  
**Apfelsaft**  
Premium-Direktsaft,  
100 % Saft, naturtrüb;  
1-l-Packung

**1.29**



RIO D'ORO  
**Landfrucht-Saft**  
Versch. Sorten;  
1-l-Packung

**1.59**



RIO D'ORO  
**Mehrfrucht**  
Versch. Sorten;  
1-l-Flasche;  
zzgl. Pfand 0.25

**2.19**



RIO D'ORO  
**Traubensaft**  
Premium-Direktsaft;  
100 % Saft;  
1-l-Packung

**1.49**

Betrifft alle Artikel auf dieser Seite außer  
Blutorangensaft und Orangendirektsaft.



# Aus unserem Sortiment



Auch als 6er-Pack erhältlich



**RIO D'ORO  
Fruchtsaft  
aus Konzentrat**

Versch. Sorten;  
je 330-ml-Flasche;  
l-Preis 1.82;  
zzgl. Pfand 0.25

**0.60**



Kl-generiert



**0.99**  
1,5-l-Flasche,  
l-Preis 0.66  
zzgl. Pfand 0.25

Auch als 6er-Pack erhältlich

**0.39**  
0,5-l-Flasche,  
l-Preis 0.78,  
zzgl. Pfand 0.25

Auch als 6er oder 9er-Pack erhältlich

**RIO D'ORO  
Apfelschorle**  
0,5-l-Flasche; l-Preis 0.78; zzgl. Pfand 0.25

ab **0.39**



**RIO D'ORO  
Tropical Bay**

Versch. Sorten;  
je 14 x 0,2 l =  
2,8-l-Packung;  
l-Preis 1.32



**3.69**



**RIO D'ORO  
Apfelsaft**  
1,5-l-Flasche;  
l-Preis 0.99;  
zzgl. Pfand 0.25

**1.49**



**RIO D'ORO  
Orangenektar**  
1,5-l-Flasche;  
l-Preis 1.19;  
zzgl. Pfand 0.25

**1.79**

**CO<sub>2</sub>-Zylinder;  
neu und befüllt;  
je Stück; 19.55**



**SODASTAR  
CO<sub>2</sub>-Zylinder oder  
Tauschzylinder**

Versch. Sorten, z. B. CO<sub>2</sub>-Tauschzylinder (nur bei Rückgabe eines Leerzylinders); mit 425 g Kohlendioxid; für bis zu 60 l kohlenensäurehaltiges Getränk; neu und befüllt; mit Schraubverschluss; je Stück; kg-Preis 46.00 bzw. 13.06

ab **5.55**

**Kein Schleppen mehr  
von Wasserfalschen**

**Quick-Connect-  
CO<sub>2</sub>-Zylinder;  
neu und befüllt;  
je Stück; 20.95**

**Mit Quick-Connect-  
Klickverschluss**



**SODASTREAM  
Quick-Connect-  
CO<sub>2</sub>-Zylinder oder  
Tauschzylinder**

Versch. Sorten, z. B. Tauschzylinder (nur bei Rückgabe eines Leerzylinders); mit 425 g Kohlendioxid; für bis zu 60 l kohlenensäurehaltiges Getränk; neu und befüllt; je Stück; kg-Preis 49.29 bzw. 16.35

ab **6.95**

<sup>1</sup> DE YouGov FMCG, Bruttostichprobe 30.000 Haushalte (HH.), Juli 24-Juni 25, Meistverk. (Absatz in l/Tonnen) in Fruchtsäfte (n=22.053 Käufer-HH.). Fortlaufend, elektronische Erfassung privaten Konsums. Repräsentiert durch Gewichtung und Hochrechn. alle HH Deutschlands (Haush.-Führer ab 16 J.).



# Neu im Sortiment



MEINE KUCHENWELT  
**Milch-Mäuse-Donuts**  
136-g-Packung; kg-Preis 13.16

1.79



Kügebitter



NUSSKATI  
**Duo-Schoko-Creme**

750-g-Glas;  
kg-Preis 3.99

2.99



MEINE KUCHENWELT  
**Mini-Gugelhupf**  
Versch. Sorten;  
je 250-g-Packung;  
kg-Preis 6.36

1.59



BARISSIMO  
**Kaffeesticks**

Versch. Sorten; je  
10 x 14 g = 140- bzw.  
10 x 18 g = 180-g-  
Packung; kg-Preis  
14.21 bzw. 11.06

1.99



MEINE KUCHENWELT  
**Rührkuchen-Rolle**  
Versch. Sorten; je 400-g-  
Packung; kg-Preis 3.98

1.59



RIVER  
**Cola**  
Versch. Sorten;  
je 6 x 0,33-l-Dose =  
1,98-l-Packung;  
l-Preis 1.16;  
zzgl. Pfand  
6 x 0.25 = 1.50

2.29



CHOCEUR  
**Waffelriegel**  
172,5-g-Packung;  
kg-Preis 10.38

1.79



POWER FORCE  
**Speziialsalz**  
2-kg-Packung;  
kg-Preis 0.38

0.75

Mo. 22.6. – So. 5.7.

ALDI REISEN

ALLEINE REISEN UND  
SPAREN.

ZUM ALDI PREIS.



pro Person ab

**329 €**

im Einzelzimmer

Top-Angebot

Österreich Tirol  
Sommerurlaub in St. Anton

- 3 Nächte
- 4-Sterne-Hotel Karl Schranz mit Halbpension
- Hotel in Panoramalage



Juni - September 26

Jetzt buchen



pro Person ab

**1.199 €**

im Einzelzimmer

Top-Angebot

Albanien & Montenegro  
Schätze des Balkans entdecken

- 8-tägig inkl. Flüge in 4-Sterne-Hotels mit Halbpension
- Zwei Balkanländer voller Geschichte und Natur



September - Oktober 26

Jetzt buchen



pro Person ab

**1.699 €**

im Einzelzimmer

Top-Angebot

Indien  
Im Reich der Maharadschas

- 11-tägig inkl. Flüge in Mittelklassehotels mit Halbpension
- Inkl. Ausflüge und Eintritte i. W. v. 150 € p. P.



Januar - Dezember 27

Jetzt buchen

Veranstalter: Berge & Meer Touristik GmbH, Andréestraße 27, 56578 Rengsdorf, aldi-sued@berge-meer.de

Preise gültig bis 5.7.26. Änderungen vorbehalten. Begrenztes Kontingent der Reisen. Anzahlung 25 % des Reisepreises (mind. 25 € p. P.) nach Rechnungserhalt, Restzahlung bis 30 Tage vor Reiseantritt. Maßgeblich sind Reisebestätigung, AGB sowie die rechtlichen Informationen zur Pauschalreise (Einsicht auf [aldi-reisen.de](http://aldi-reisen.de)).

Weitere spannende Reise-Highlights findest du auf [aldi-reisen.de/singlereisen](http://aldi-reisen.de/singlereisen)

ALDI TALK

# DEIN PAKET. EIN JAHR. MEHR DATEN.<sup>2</sup>

JETZT IN DEINER ALDI TALK APP.



Im sehr guten  
Netz der Telefónica.<sup>3</sup>

**connect**  
Jahres-Pakete XS, S und L  
Kategorie: Wenignutzer •  
Normalnutzer • Vielnutzer  
**TESTSIEGER**  
MOBILFUNK-DISCONTER  
KOMPLETT-CHECK  
**ALDI TALK**  
Dezember 2025  
connect.de/vergleich  
www.connect.de

Jahres-Pakete in der  
Filiale und ALDI TALK  
App erhältlich.

Schon ab  
**69,99<sup>1</sup>**

1. ALDI TALK Jahres-Pakete XS, S, L: Buchbar zum Basis-Tarif (Starter-Set einm.: 9,99 €). Enthalten: Gespräche/SMS innerhalb DE und im EU-Ausland. Ohne Sonderrn., (Mehrwert-) Dienste. EU-weite Daten-Flat mit 60/250/450 GB Volumen bei Jahres-Paket XS/S/L stehen ab dem Zeitpunkt der Aktivierung vollständig zur Verfügung. Nicht genutztes Datenvolumen verfällt am Ende der Laufzeit. Max. Geschwindigkeit Inklusivdatenvolumen: 100 Mbit/s Download, 25 Mbit/s Upload, danach max. 64 kbit/s im Up-/Download. Es handelt sich jeweils um die technisch mögliche Maximalgeschwindigkeit. Die tatsächlich & durchschnittlich erreichte Geschwindigkeit kann davon abweichen und ist u.a. abhängig vom Endgerät & Netzausbaugebiet. Bei ausreichendem Guthaben erneute Aktivierung zum Ende der Laufzeit. Nach Ablauf des 1. Vertragsjahres jederzeit kündbar. Leistungserbringer Mobilfunk: E-Plus Service GmbH (EPS), E-Plus-Straße 1, 40472 Düsseldorf. Netzbetreiber: Telefónica Germany GmbH & Co. OHG. Alle Infos: alditalk.de. 2. App-Bonus für Jahres-Paket XS, Jahres-Paket S, Jahres-Paket L: vom 01.06. bis 05.07.2026 einmalig zusätzliches Datenvolumen für die verbleibende Laufzeit kostenlos in der ALDI TALK App aktivieren - für XS 10 GB, S 50 GB und L 50 GB. Nicht verbrauchtes Datenvolumen verfällt am Ende der jeweiligen Optionslaufzeit. Pro Jahres-Paket-Laufzeit ist ein App-Bonus nur einmal aktivierbar. Verlängerung der Aktion vorbehalten. 3. Die E-Plus Service GmbH erbringt ihre Leistung im Netz der Telefónica Germany GmbH & Co. OHG. Das Netz wurde im connect Mobilfunk- und 5G-Netztest, Heft 01/2026, mit der Note „sehr gut“ (937 Punkte) ausgezeichnet; insgesamt wurden vergeben: 1x überragend (975 Punkte), 2x sehr gut (937 Punkte).

ZUM PROSPEKT  
DER AKTUELLEN WOCHE.

Gültig ab **MO, 15.6.**



KEINE **ANGEBOTE**  
MEHR VERPASSEN!



JETZT KLICKEN  
UND KOSTENLOS  
ANMELDEN:



ERHALTE DAS **PROSPEKT**  
JEDE WOCHE GANZ EINFACH  
AUF **WHATSAPP.**