



Da geht was.

DIESE WERBUNG  
STARTET AM:  
10.03.2025

IDEAL FÜR GARTEN,  
TERRASSE & BALKON

Top Garten



Garnitur-Set  
**3-teilig**  
2 Stühle:  
42 x 46 x 82 cm,  
1 Tisch:  
60 x 60 x 66 cm,  
pulverbeschichtet,  
klappbar

3-teilig

PREISHAMMER

**69<sup>99</sup>**

UVP<sup>1</sup>  
~~99,99~~

GARTENSaison

EUER SAISON- & SONDERPOSTENMARKT MIT RIESEN AUSWAHL

Gartenbank  
**MADAGASKAR**

63 x 120 x 88 cm,  
Alurahmen,  
in Schwarz



PREISHAMMER

**129<sup>99</sup>**

Gartenstuhl  
**MAURITIUS**

63 x 60 x 88 cm,  
Alurahmen,  
in Schwarz



AKTION

**59<sup>99</sup>**

~~79,99~~

**XXL-Alu-Gartentisch**

mit Polywood-Tischplatte  
in Holzoptik, 205 x 92 x 74 cm

**WEITERE GARTENTISCH-  
VARIANTEN IN DEN FILIALEN.**



PREISHAMMER

**199<sup>99</sup>**

UVP<sup>1</sup>  
~~349,99~~

**Metall-Gartenpavillon**

mit Blattornamenten,  
stabiles Metallgestell,  
versch. Farben,  
3 x 3 m



UVP<sup>1</sup>  
~~179,99~~

PREISHAMMER

**129<sup>99</sup>**

**Stapelstuhl**

55 x 65 x 96 cm,  
versch. Farben



UVP<sup>1</sup>  
~~29,99~~

PREISHAMMER

**19<sup>99</sup>**

**Aufbewahrungsbox**

für Gartenaufgaben, schneller  
Aufbau, 119 x 48 x 60 cm,  
310 l (ohne Deko)



PREISHAMMER

**29<sup>99</sup>**

**Alu-Gewächshaus**

190 x 190 x 200 cm,  
mit stabilem  
Metallfundament,  
mit Schiebetür  
und Kipfenster



UVP<sup>1</sup>  
~~299,99~~

PREISHAMMER

**199<sup>99</sup>**

**Folien-Gewächshaus**

180 x 180 x 197 cm,  
mit Tür und Lüftungsclappen,  
lichtdurchlässige  
Gitterfolie



UVP<sup>1</sup>  
~~99,99~~

PREISHAMMER

**59<sup>99</sup>**

**Hochbeet**

mit Haube,  
aus Kunststoff,  
78 x 40 x H 83 cm



PREISHAMMER

**19<sup>99</sup>**

**Weichholz-  
briketts 10 kg**  
1 kg = 0,30



AKTION

**2<sup>99</sup>**

**Frühlingsprimeln  
10er-Tray**  
Primula acaulis



10er-Tray

AKTION

**2<sup>99</sup>**

**Blumenerde 40 l**  
3 Säcke: 1 l = 0,05



Einzelpreis 2,49  
1 l = 0,06

3 SÄCKE

**6<sup>00</sup>**

**Aussaat- &  
Anzucherde 20 l**  
1 l = 0,13



**2<sup>59</sup>**

**Kartoffeln  
BERNINA 10 kg**  
Ursprungsland:  
Deutschland, Klasse 1  
1 kg = 0,80



**7<sup>99</sup>**

**AB DEM 13.03.** **Hornveilchen/ Stiefmütterchen**  
Viola cornuta, versch. Blütenfarben, winterhart



9 cm **0<sup>59</sup>**

**AB DEM 13.03.** **Stiefmütterchen/ Hornveilchen**  
Viola F1 oder Viola cornuta, versch. Blütenfarben, winterhart



10er-Tray **1<sup>99</sup>**

**AB DEM 13.03.** **Hornveilchen-Schale**  
versch. Farben, winterhart



19 cm **2<sup>99</sup>**

**AB DEM 13.03.** **Frühlingsprimeln**  
Primula acaulis



11 cm **0<sup>99</sup>**  
9 cm **0<sup>79</sup>**

**AB DEM 13.03.** **Stauden-Mix Duo**  
versch. Sorten und Blütenfarben



13 cm **2<sup>99</sup>**

**AB DEM 13.03.** **Duftnarzissen**  
Bridal Crown, cremeweiß, winterhart



11 cm **1<sup>99</sup>**

**Alle Blumen und Pflanzen sind erst ab DONNERSTAG, 13.03. in unseren Filialen erhältlich!**  
**KEINE BLUMEN IN DIESEN FILIALEN:** Dortmund-Lütgend., Düsseldorf-Eller, Hagen-Else, Kerken, LEV.-Opladen, Wassenberg

**AB DEM 13.03.** **Edelgeranien**  
Pelargonium grandiflorum, versch. Farben



12 cm **2<sup>99</sup>**

**AB DEM 13.03.** **Gartennelken PINK KISS**  
Dianthus, winterhart



11 cm **2<sup>49</sup>**

**AB DEM 13.03.** **XL-Polsterstauden**  
z. B.: Blaukissen, Saxifraga etc., versch. Sorten und Blütenfarben



13 cm **1<sup>99</sup>**

**AB DEM 13.03.** **Narzissen**  
Tête à Tête, winterhart



11 cm **1<sup>79</sup>**

**AB DEM 13.03.** **Heckenpflanzen**  
Thuja Brabant oder Thuja Smaragd, H 80-100 cm, winterhart



H 80-100 cm **3<sup>99</sup>**  
H 80-100 cm **5<sup>99</sup>**

**AB DEM 13.03.** **Spring DeLux TRIO-Mix**  
versch. Sorten und Blütenfarben



13 cm **2<sup>79</sup>**

**AB DEM 13.03.** **Rosen im Karton**, versch. Sorten, winterhart

**AB DEM 13.03.** **Beerenobst im Karton**, versch. Sorten z. B.: Brombeere, Stachelbeere etc., H 30 cm, winterhart



**2<sup>79</sup>** **2<sup>49</sup>**

**AB DEM 13.03.** **Fächerahorn**  
Acer palmatum, versch. Sorten, winterhart



15 cm **8<sup>99</sup>**

**AB DEM 13.03.** **Rhododendron**  
versch. Sorten, winterhart



21 cm **8<sup>99</sup>**

**AB DEM 13.03.** **Beerenobst**  
versch. Sorten, z. B.: Stachelbeere, Johannisbeere, Heidelbeere etc., H 70-80 cm, winterhart



23 cm **8<sup>99</sup>**

**Hochbeet mit Stauffächern**  
aus Kunststoff,  
150 x 76 x 78 cm,  
Volumen: 400 l



**119<sup>99</sup>**

**Gewächshaus**  
120 x 69 x 51 cm,  
aus Holz



UVP<sup>1</sup>  
~~99,99~~

**59<sup>99</sup>**

**2-in-1-Hochbeet**  
mit Gewächshaus,  
aus Metall und licht-  
durchlässiger Folie



UVP<sup>1</sup>  
~~59,99~~

**39<sup>99</sup>**

**WPC-Hochbeet**  
mit Aluminium,  
160 x 72 x 70 cm,  
pflegeleicht



**149<sup>99</sup>**

**Gewächshaus**  
120 x 80 x 50 cm,  
Holzrahmen, PVC-Dach



UVP<sup>1</sup>  
~~59,99~~

**29<sup>99</sup>**

**Balkon- und Terrassen-  
hochbeet RATTAN/BIRKE**  
versch. Ausführungen, 80 x 75 x 40 cm,  
enorme Stabilität,  
inkl. Vlies, sehr leicht



**59<sup>99</sup>**

**Tisch-Gewächshaus**  
39 x 26 x 19 cm,  
in Anthrazit



**9<sup>99</sup>**

**Anzuchtschale**  
aus Kunststoff,  
40 x 26 x 19 cm



**5<sup>99</sup>**

**Mini-Gewächshaus**  
33 x 26 x 11 cm



**4<sup>49</sup>**

**Anzuchttopf-Palette**  
**20 Stück**  
Topfgröße:  
6 x 6 x 5 cm,  
Kunststoff



20 Stück

**3<sup>49</sup>**

**Anzucht-Set**  
**88-teilig**  
38 x 24 x 9 cm



88-teilig

**5<sup>99</sup>**

**Mini-Gewächshaus**  
38 x 24 x 10 cm



**1<sup>99</sup>**

**Noppenfolie**  
für Hochbeete,  
650 x 90 cm,  
zuschneidbar,  
HDPE



**19<sup>99</sup>**

**Anzuchthaube**  
mit Luftschieber,  
Ø 12,6 x H 19 cm,  
inkl. 6 Metallheringen



**3<sup>49</sup>**

**Anzuchtöpfe**  
**9/12 Stück**

9 x 9 x 10 cm 1,99  
12 x 12 x 9 cm 2,49



9/12 Stück

**ab 1<sup>99</sup>**

**Anzuchtöpfe**  
**8/10 Stück**

Ø 9 x H 8 cm 1,29  
Ø 12 x H 6 cm 1,99



8/10 Stück

**ab 1<sup>29</sup>**

**Wühlmausgitter**  
für Hochbeete,  
110 x 210 cm,  
Feingitter,  
verzinkt,  
zuschneidbar



**9<sup>99</sup>**

**STEINE UND ERDEN SIND IN DIESEN FILIALEN NICHT ERHÄLTlich:**  
Dortmund-Lütgendortmund, Düsseldorf-Eller, Hagen-Else, LEV.-Opladen

<p><b>Balkonpflanzenerde</b> 40 l 1 l = 0,10</p> <p><b>399</b></p>	<p><b>Pflanz- und Blumenerde 60 l</b> 3 Säcke: 1 l = 0,07 (Abb. ähnlich)</p> <p>Einzelpreis 4,79 1 l = 0,08</p> <p><b>3 SÄCKE</b> <b>1300</b></p>	<p><b>Rindenmulch 60 l</b> 3 Säcke: 1 l = 0,07 (Abb. ähnlich)</p> <p>Einzelpreis 4,49 1 l = 0,08</p> <p><b>3 SÄCKE</b> <b>1200</b></p>	<p><b>Tomatenerde 20 l</b> 1 l = 0,17</p> <p><b>349</b></p>
--	---	--	---

<p><b>Taunus-Quarzkies 25 kg</b> versch. Körnungen 1 kg = 0,20</p> <p><b>499</b></p>	<p><b>Marmorkies 25 kg</b> Körnungen: 25-40 mm oder 40-60 mm 3 Säcke: 1 kg = 0,37</p> <p>Einzelpreis 9,99 1 kg = 0,40</p> <p><b>3 SÄCKE</b> <b>2800</b></p>	<p><b>Marmorkies Carrara 25 kg</b> Körnungen: 9-12 mm 3 Säcke: 1 kg = 0,32</p> <p>Einzelpreis 8,99 1 kg = 0,36</p> <p><b>3 SÄCKE</b> <b>2400</b></p>	<p><b>Bunter Rheinkies 25 kg</b> versch. Körnungen 3 Säcke: 1 kg = 0,13</p> <p>Einzelpreis 3,99 1 kg = 0,16</p> <p><b>3 SÄCKE</b> <b>1000</b></p>
--	---	--	---

<p><b>Pinienrinde 60 l</b> Körnung: 25-45 mm 3 Säcke: 1 l = 0,18 (Abb. ähnlich)</p> <p>Einzelpreis 11,99 1 l = 0,20</p> <p><b>3 SÄCKE</b> <b>3200</b></p>	<p><b>Pinienrinde 60 l</b> Körnung: 15-25 mm 3 Säcke: 1 l = 0,18 (Abb. ähnlich)</p> <p>Einzelpreis 11,99 1 l = 0,20</p> <p><b>3 SÄCKE</b> <b>3200</b></p>	<p><b>Pinienrinde 60 l</b> Körnung: 8-16 mm 3 Säcke: 1 l = 0,17 (Abb. ähnlich)</p> <p>Einzelpreis 10,99 1 l = 0,18</p> <p><b>3 SÄCKE</b> <b>3000</b></p>	<p><b>Pinienrinde 60 l</b> Körnung: 2-8 mm 3 Säcke: 1 l = 0,12 (Abb. ähnlich)</p> <p>Einzelpreis 7,99 1 l = 0,13</p> <p><b>3 SÄCKE</b> <b>2200</b></p>
---	---	--	--

**\*ACHTUNG:** Biozide und Desinfektionsmittel für den privaten Bereich sicher verwenden. Vor Gebrauch stets Kennzeichnung und Produktinformation lesen.

<p><b>schola Blumendünger 2,5 kg</b> viele versch. Sorten und Ausführungen</p> <p><b>je 399</b></p>	<p><b>Dolomitmalk 25 kg*</b> 1 kg = 0,18</p> <p><b>449</b></p>	<p><b>Rasen- und Gartenkalk 20 kg*</b> 1 kg = 0,22</p> <p><b>449</b></p>
---	--	--

**DÜNGEMITTEL SIND IN DIESEN FILIALEN NICHT ERHÄLTlich:**

Altenkirchen, Dortmund-Lütgendortmund, Düsseldorf-Eller, Hagen-Else, LEV.-Opladen, Niederkrüchten-Elmpt, Outlet-Center Lindlar

<p><b>Schnellkomposter 5 kg*</b> 1 kg = 1,00</p> <p><b>499</b></p>	<p><b>Hornspäne 2,5 kg*</b> BIO-Langzeitdünger 1 kg = 3,20</p> <p><b>799</b></p>	<p><b>Rinderdung 10,5 kg*</b> organischer Dünger, für alle Gartenkulturen 1 kg = 0,76</p> <p><b>799</b></p>	<p><b>Rasendünger 10 kg*</b> mit Sofort- und Langzeitwirkung 1 kg = 1,60</p> <p><b>1599</b></p>
--	--	---	---

**Rasenkante**  
versch. Ausführungen

L 3,9 m 12,99  
L 4,05 m 16,99

ab **12<sup>99</sup>**

**Holz-Blumenkasten**  
mit Rankgitter,  
60 x 29 x 100 cm,  
aus Tannenholz

**29<sup>99</sup>**

**Pflanztopf GNOM**  
versch. Ausführungen

**Pflanztopf JEANS**  
versch. Ausführungen

**19<sup>99</sup>**

**6<sup>99</sup>**

**Blumentopf**  
versch. Größen

**Blumentopf**  
versch. Größen

**Pflanzkübel MONTREUX**  
Ø 50 cm

**Pflanzkübel LUZERN**  
Ø 29 x H 24,5 cm

**Pflanzschale JARDINIERE**  
in Anthrazit,  
20 x 52 x 23 cm

ab **12<sup>99</sup>**

ab **17<sup>99</sup>**

**39<sup>99</sup>**

**24<sup>99</sup>**

**14<sup>99</sup>**

**Pflanzkübel**  
versch. Ausführungen

**Holz-Pflanzkasten**  
versch. Ausführungen

**Pflanzkübel JULIA**  
versch. Farben,  
38 x 38 x 28 cm

**Pflanzkübel**  
mit Struktur,  
Ø 34 cm

ab **19<sup>99</sup>**

ab **17<sup>99</sup>**

**5<sup>49</sup>**

**6<sup>99</sup>**

**Pflanzschale**  
versch. Ausführungen

**Pflanztopf**  
versch. Ausführungen

**Pflanzkasten**  
versch. Ausführungen,  
in Rattanoptik

**Zink-Blumentopf**  
mit Haken zum Aufhängen,  
50 x 23 x 18 cm

**Blumenkasten**  
mit Bewässerungssystem,  
versch. Ausführungen

ab **2<sup>49</sup>**

ab **1<sup>99</sup>**

ab **7<sup>99</sup>**

~~UVP 19,99~~ **9<sup>99</sup>**

ab **3<sup>99</sup>**

**Pflanztopf-Untersetzer**  
versch. Ausführungen

**Blumentopf ETHICA**  
mit Untersetzer,  
versch. Ausführungen

**Kräutertopf 2-teilig**  
15 x 40 x 15 cm,  
inkl. Untersetzer,  
aus Kunststoff,  
versch. Farben  
(ohne Kräuter)

**Zink-Pflanztopf**  
versch. Größen

ab **0<sup>99</sup>**

ab **3<sup>49</sup>**

2-teilig **5<sup>49</sup>**

ab **2<sup>99</sup>**

**MATERIAL:** Polypropylen  
**TRAGFÄHIGKEIT DES STUHL:** 110 kg  
**TRAGFÄHIGKEIT DES SOFAS:** 220 kg



**Sitzmöbel-Set 4-teilig**  
 2 Sessel, 1 Tisch und  
 1 Bank, aus Kunststoff,  
 Sessel: 72 x 66 x 74 cm,  
 Bank: 129 x 66 x 74 cm,  
 Tisch: 53 x 53 x 40 cm

4-teilig

**179<sup>99</sup>**



**Schwere  
Strandkorb-  
Schutzhülle**  
 125 x 90 x 170 cm  
 (ohne Deko)

**19<sup>99</sup>**



**Strandkorb  
PELLWORM**  
 118 x 79 x 160 cm,  
 sehr hochwertig

UVP<sup>1</sup>  
~~439,00~~

**299<sup>99</sup>**

**Bistro-Rattan-Set 3-teilig**  
 Gartentisch mit Glasplatte,  
 1 Tisch: 60 x H 70 cm,  
 2 Stühle: 55 x 52 x 72 cm



auch mit rundem Tisch

UVP<sup>1</sup>  
~~39,99~~

3-teilig

**49<sup>99</sup>**

**Gartenbank HIDDENSEE**  
 stabile, witterungsbeständige  
 Konstruktion, modernes  
 Design, 127 x 54 x 85 cm



UVP<sup>1</sup>  
~~99,99~~

**59<sup>99</sup>**

**Gartenbank  
HELGOLAND**  
 aus Holz, mit Klapptisch,  
 150 x 61 x 91 cm,  
 stabil



PREISHAMMER

**129<sup>99</sup>**

**Gartenbank  
SALZBURG**  
 inkl. Aufbewahrungsbox,  
 130 x 60 x 85 cm, 280 l



PREISHAMMER

**79<sup>99</sup>**

**Balkonbox  
STAN**  
 aus Kunststoff,  
 Holzoptik,  
 75 x 44 x 53 cm,  
 in Anthrazit



**19<sup>99</sup>**

**hochwertige  
Aufbewahrungsbox  
397 l**  
 aus Kunststoff,  
 Holzoptik, 2 Stoßdämpfer,  
 122 x 63 x 67 cm,  
 Klappdeckel, stabil,  
 in Grau



2 Stoßdämpfer

**149<sup>99</sup>**

**Gartentischdecken  
GESCHÄUMT**  
 versch. Ausführungen  
 und Farben



**ab 8<sup>99</sup>**

**Klappstuhl**  
 59 x 60 x 110 cm,  
 5-fach verstellbar,  
 Textile-  
 Bespannung



**29<sup>99</sup>**

**Alu-Klappstuhl  
BORKUM**  
 7-Funktionen,  
 54 x 66 x 107 cm



**49<sup>99</sup>**

**Relax-Sessel  
LINCOLN**  
 7-fach verstellbar,  
 58 x 70 x 110 cm



**79<sup>99</sup>**

**Garten-/Saunaliege**  
 versch. Farben,  
 136 x 61 x 94 cm,  
 klappbar



UVP<sup>1</sup>  
~~39,99~~

**24<sup>99</sup>**

**Seitenmarkise**  
versch. Farben,  
H 1,4 m x L 3 m

ausziehbar bis L 3 m

UVP<sup>1</sup>  
~~69,99~~

**39<sup>99</sup>**

**Pavillon MENORCA/  
FORMENTERA/  
VALENCIA**  
versch. Farben,  
ohne Seitenteile,  
3 x 3 m

UVP<sup>1</sup>  
~~49,99~~

**24<sup>99</sup>**

**Klemmmarkise**  
Klemmstange verstellbar (2-3 m),  
aus Metall und Polyester,  
2 x 1,2 m

UVP<sup>1</sup>  
~~99,99~~

**59<sup>99</sup>**

**XL-Pavillon IBIZA**  
mit abnehmbaren Seitenteilen,  
witterungsbeständiges PE-Gewebe,  
stabiles Metallgestell, H 2,5 m

3 x 6 m

UVP<sup>1</sup>  
~~179,99~~

**99<sup>99</sup>**

**Mosaik-Tisch**  
versch. Ausführungen,  
Metallgestell,  
Ø 60 x H 70 cm

UVP<sup>1</sup>  
~~79,99~~

**49<sup>99</sup>**

**Mosaik-Bistrostuhl**  
versch.  
Ausführungen,  
Metallgestell,  
39 x 39 x 88 cm,  
klappbar

UVP<sup>1</sup>  
~~59,99~~

**39<sup>99</sup>**

**Hochwertige Auflagenbox**  
aus Kunststoff, in Anthrazit,  
114 x 47 x 59 cm  
(ohne Deko)

**39<sup>99</sup>**

**TOP-ARTIKEL**

**Garten-Lounge-Set 8-teilig**  
für 4 Personen, aus Kunststoff,  
inkl. 4 Sitzkissen,  
Tisch: 79 x 58 x 44 cm,  
Stuhl: 63 x 62 x 76 cm,  
Sofa: 124 x 62 x 76 cm

8-teilig

**PREISHAMMER**

**199<sup>99</sup>**

**Schwingliege mit  
Sonnendach**  
200 x 125 x 195 cm,  
Kopfkissen,  
Metallgestell,  
pulverbeschichtet

**PREISHAMMER**

**179<sup>99</sup>**

**Luxus-Wellness-Sessel  
NOTTINGHAM**  
93 x 65 x 110/160 cm,  
in Schwarz

UVP<sup>1</sup>  
~~69,99~~

**39<sup>99</sup>**

**Luxus-Klappstuhl**  
versch. Ausführungen,  
57 x 69 x 110 cm,  
7-fach verstellbar,  
Textilene-  
Bespannung

UVP<sup>1</sup>  
~~59,99~~

**39<sup>99</sup>**

**Rattan-Stapelstuhl**  
in Schwarz, stabiles  
Metallgestell,  
55 x 60 x 93 cm

UVP<sup>1</sup>  
~~59,99~~

**29<sup>99</sup>**

**Rattan-  
Stapelstuhl**  
56 x 62 x 72 cm,  
in Schwarz

UVP<sup>1</sup>  
~~24,99~~

**14<sup>99</sup>**

**Rattan-Klappstuhl**  
45 x 57 x 81 cm

UVP<sup>1</sup>  
~~24,99~~

**19<sup>99</sup>**

**Klappstuhl**  
44 x 44 x 78 cm,  
gepolstert,  
in Schwarz

UVP<sup>1</sup>  
~~24,99~~

**14<sup>99</sup>**

**Solar-Kugellaterne**  
in Rattanoptik,  
mit LED-Kerze,  
Ø 38 x H 45,5 cm



**LED**  **29<sup>99</sup>**

**LED-Lichterkette**  
15 Glühbirnen,  
netzbetrieben,  
L 10 m



**LED** **19<sup>99</sup>**

**LED-Solar-Schmetterling**  
versch. Farben, 15 x 20 x 27 cm,  
kaltweiß



**LED**  **16<sup>99</sup>**

**LED-Solar-Hängeleuchte**  
Ø 20 cm



**LED**  **14<sup>99</sup>**

**Gießkanne mit LED-Lichterkette**  
30 x 13 x 91 cm, solar- und  
batteriebetrieben,  
mit Stab



**LED**  **12<sup>99</sup>**  
~~UVP 19,99~~

**LED-Solar-Gartenlampen 5er-Set**  
mit Erdspeiß und Solarpanel



**LED**  **14<sup>99</sup>**  
~~UVP 19,99~~ 5er-Set

**LED-Lichterkette**  
mit 10 Glühbirnen,  
warmweiß



**LED** **9<sup>99</sup>**  
~~UVP 14,99~~

**LED-Solar-Glaskugel**  
Ø H 78 cm



**LED**  **9<sup>99</sup>**

**LED-Solar-Metalllaterne**  
versch.  
Ausführungen,  
H 93 cm



**LED**  **6<sup>99</sup>**

**LED-Solar-Sternleuchte**  
H 80 cm



**LED**  **6<sup>99</sup>**

**LED-Solar-Glühbirnenlichterkette**  
mit 10 LEDs,  
L 5 m



**LED**  **6<sup>99</sup>**

**LED-Solar-Lampion**  
versch. Ausführungen



**LED**  **ab 3<sup>99</sup>**  
Ø 25 cm 3,99  
Ø 40 cm 4,99

**LED-Solarstick**  
**PILZ**  
versch. Farben,  
H 34 cm



**LED**  **2<sup>99</sup>**

**LED-Solar-Bodenleuchte**  
Ø 8 cm, mit  
Metalling




**LED**  **2<sup>99</sup>**


**LED-Solar-Bodenleuchte**  
mit Erdspeiß,  
Ø 12 cm



**LED**  **2<sup>99</sup>**

**LED-Solar-Kristallhänger**  
in Silber, Ø 8 cm



**LED**  **2<sup>99</sup>**

**LED-Solar-Dachrinnenleuchte**  
mit Tageslichtsensor,  
Ø 11,5 cm



**LED**  **2<sup>99</sup>**

**LED-Solar-Kristallhänger**  
aus Glas,  
H 9 cm



**LED**  **1<sup>99</sup>**

**LED-Solar-Weglampe**  
Ø 10 cm



**LED**  **1<sup>99</sup>**



**LED-Solar-Dekolaterne**  
versch. Ausführungen,  
mit Flammeneffekt,  
18 x 24 x 9 cm



LED  **9<sup>99</sup>**

**LED-Solar-Wandleuchte**  
9 x 6 x 18 cm



LED  **7<sup>99</sup>**

**LED-Solar-Wandlampe**  
mit Bewegungsmelder,  
12 x 10 x 5 cm



LED  **7<sup>99</sup>**

**LED-Solar-laterne**  
Vintage,  
H 79 cm



LED  **6<sup>99</sup>**

**LED-Solar-Zaunlampe**  
11 x 4 cm



UVP<sup>1</sup>  
~~5,95~~  
**3<sup>99</sup>**

LED 

**LED-Solar-Zaunlicht**  
9 x 5 x 11,5 cm



LED  **3<sup>99</sup>**

**LED-Solar-Kristallstick**  
aus Edelstahl,  
mit Farbwechsel,  
H 30 cm



LED  **3<sup>79</sup>**

**LED-Schmetterling**  
mit Farbwechselfunktion,  
batteriebetrieben,  
8,5 x 7 cm



LED **1<sup>79</sup>**

**Gartenzwerg**  
mit Laterne und  
Willkommensschild,  
26 x 20 x 43 cm



**22<sup>99</sup>**

**Pfeifender Frosch**  
mit Sensor und Stimme,  
18 x 14 x 24 cm



**9<sup>99</sup>**

**Pfeifender Gartenzwerg**  
mit Sensor und  
Stimme,  
14 x 11 x 25 cm



**6<sup>99</sup>**

**Gartenstecker**  
versch. Ausführungen



**ab 1<sup>49</sup>**

**Dekotiere**  
versch. Ausführungen



**3<sup>99</sup>**

**Pflanzschale**  
**STIEFEL**  
in Steinoptik,  
31 x 28 x 25 cm,  
mit Igel



UVP<sup>1</sup>  
~~29,99~~  
**19<sup>99</sup>**

**Dekoschild**  
**REGELN**  
60 x 35 cm




**7<sup>99</sup>**

**Vogeltränke**  
versch. Farben,  
29 x 26 x 10 cm



**9<sup>99</sup>**

**Vogeltränke**  
20 x 17 cm



**4<sup>99</sup>**

**Vogeltränke**  
25 x 25 x 6 cm



**8<sup>99</sup>**

**Vogeltränke**  
33 x 28 x 14 cm



UVP<sup>1</sup>  
~~17,99~~  
**12<sup>99</sup>**

**Gartentor**  
versch. Größen,  
mit Pfosten,  
Maschenweite:  
5 x 5 cm

~~UVP<sup>1</sup> 119,90~~  
~~UVP<sup>1</sup> 129,90~~  
~~UVP<sup>1</sup> 139,90~~

0,8 x 1 m **69,99**  
1,0 x 1 m **79,99**  
1,5 x 1 m **99,99**

**ab 69<sup>99</sup>**

**EURO-Gartenzaun**  
auf Rolle, Metallzaun  
mit PVC-Ummantelung

~~UVP<sup>1</sup> 59,99~~  
~~UVP<sup>1</sup> 29,99~~

1,0 x 25 m **39,99**  
1,5 x 25 m **59,99**

**ab 39<sup>99</sup>**

**Schilfrohrmatte**  
in einer Tragetasche, L 6 m  
**Weitere Größen in den Filialen!**

H 100 cm **9,99**  
H 120 cm **12,99**  
H 140 cm **14,99**  
H 160 cm **17,99**  
H 180 cm **19,99**

**ab 9<sup>99</sup>**

**Zaunpfosten**  
**RUND**  
für Euro-  
garten-  
zaun,  
3,4 x 150 cm

**4<sup>99</sup>**

**Zaunpfosten**  
**ECKIG**  
versch. Größen,  
4 x 4 cm

~~UVP<sup>1</sup> 12,99~~  
~~UVP<sup>1</sup> 14,99~~

1,30 m **8,99**  
1,50 m **9,99**

**ab 8<sup>99</sup>**

**Zaun-  
strebe**  
für Euro-  
garten-  
zaun,  
3,4 x 150 cm

**5<sup>49</sup>**

**Drahtspanner**  
**4er-Set**  
25 x 12 cm,  
in Grün

~~UVP<sup>1</sup> 7,99~~

**4<sup>99</sup>**

**Sichtschutzspalier**  
mit künstlichen  
Grünpflanzen,  
1 x 2 m

~~UVP<sup>1</sup> 29,99~~

**14<sup>99</sup>**

**Holzfliesen 4er-Pack**  
aus Akazienholz,  
30 x 30 cm, 0,36 m<sup>2</sup>  
1 m<sup>2</sup> = 27,75

~~UVP<sup>1</sup> 19,99~~

**4er-Pack**  
**9<sup>99</sup>**

**PVC-Sichtschutzband**  
für Doppelstabmattenzäune,  
inkl. 20 Befestigungsclips,  
hochwertiges PVC, in Grün,  
in Steinoptik, zuschneidbar,  
L 20 m x H 19 cm

**14<sup>99</sup>**

**Sichtschutzfolie**  
versch. Ausführungen,  
mit 12 m-Seil

5 x 0,75 m **5,99**  
5 x 1,5 m **9,99**

**ab 5<sup>99</sup>**

**Kaninchendraht oder  
eckiges Drahtgitter**  
versch. Ausführungen, L 10 m

**feuerverzinkt**

H 0,5 m **ab 9,99**  
H 1,0 m **ab 19,99**

**mit PVC-Ummantelung**

H 0,5 m **ab 7,99**  
H 1,0 m **ab 12,99**

**ab 7<sup>99</sup>**

**WEITERE ARTIKEL IN DEN FILIALEN.**

**Sichtschutz  
aus Weide**  
100 x 180 cm

**29<sup>99</sup>**

**Windschutz**  
135 x 400 cm,  
in Grün/Weiß

**TOP-ARTIKEL**

**18<sup>99</sup>**

**Sichtschutzgewebestreifen**  
versch. Ausführungen

20,5 m x 19 cm **4,99**  
20,5 m x 24 cm **9,99**

**ab 4<sup>99</sup>**

44 Ah 380 A	44,99
45 Ah 450 A	49,99
55 Ah 450 A	55,99
65 Ah 540 A	69,99
74 Ah 680 A	84,99
100 Ah 810 A	99,99



ab **44<sup>99</sup>**

### Starterbatterie

versch. Ausführungen,  
befüllt und geladen,  
wartungsfrei

zzgl. 7,50 Pfand  
je Batterie

Laut Batterieverordnung sind wir verpflichtet, beim Kauf einer neuen Batterie ein Pfand von 7,50 € pro Batterie zu verlangen. Das Pfand entfällt bei gleichzeitiger Rückgabe einer alten Batterie. Bei nachträglicher Rückgabe einer alten Batterie wird das Pfand auf Vorlage des Kassensbons erstattet.

## VARTA

### Autobatterie 12 V

versch. Leistungen

zzgl. 7,50 Pfand je Batterie

Laut Batterieverordnung sind wir verpflichtet, beim Kauf einer neuen Batterie ein Pfand von 7,50 € pro Batterie zu verlangen. Das Pfand entfällt bei gleichzeitiger Rückgabe einer alten Batterie. Bei nachträglicher Rückgabe einer alten Batterie wird das Pfand auf Vorlage des Kassensbons erstattet.

54 Ah-500 A	69,99
70 Ah-640 A	84,99
90 Ah-720 A	109,99

ab **69<sup>99</sup>**

### Mobile Campingtoilette

integrierte Deckelverriegelung,  
41 x 38 x 42 cm, Abwassertank:  
21 l, Frischwassertank: 15 l



Porta Potty  
by THETFORD

**99<sup>99</sup>**

### Toilettenpapier

4 Rollen

für Campingtoiletten



**5<sup>99</sup>**

### Kfz-Verbandkasten

Inhalt nach DIN 13164 und  
gesetzlicher Vorschrift  
der StVO § 35h



**6<sup>99</sup>**

### Sanitärflüssigkeit 2,5 l\*

für Campingtoiletten,  
Konzentrat  
1 l = 4,40



**10<sup>99</sup>**

### Sanitärflüssigkeit 2 l\*

für Campingtoilette,  
Konzentrat  
1 l = 10,00



**19<sup>99</sup>**

### Sanitärflüssigkeit 0,75 l\*

Aqua Kem Green  
1 l = 23,99



**17<sup>99</sup>**

### Kfz-Verbandtasche

Inhalt nach DIN 13164 und gesetzlicher  
Vorschrift der StVO § 35h



**5<sup>99</sup>**

**\*ACHTUNG:** Biozide und Desinfektionsmittel für den privaten Bereich sicher verwenden. Vor Gebrauch stets Kennzeichnung und Produktinformation lesen.

### Grünbelag-entferner PREMIUM 5 l\*

gebrauchsfertig  
1 l = 0,80



**3<sup>99</sup>**

### Kfz-Reinigungsspray 500 ml\*

Felgenreiniger  
1 l = 3,98



**1<sup>99</sup>**

### Wohnwagen-Schutzhülle

UV-beständig, wasserdicht,  
schimmelresistent



550 x 250 x 220 cm	99,99
610 x 250 x 220 cm	109,99
670 x 250 x 220 cm	119,99

ab **99<sup>99</sup>**

### Kraftstoffkanister 5 l

aus robustem Kunststoff,  
inkl. Ausgießer



**3<sup>99</sup>**

### Smartphone-halterung

für versch. Modelle



**2<sup>99</sup>**

### Umzugskarton

47 x 31 x 32 cm oder  
63 x 33 x 33 cm



**1<sup>29</sup>**

**2<sup>79</sup>**

\*unverbindliche Preisempfehlung

**Holzregal**  
versch. Ausführungen,  
mit 2, 3 oder 4 Ebenen

42 x 24 x 55 cm **19,99**  
42 x 24 x 79 cm **24,99**  
42 x 24 x 102 cm **29,99**

**ab 19<sup>99</sup>**

**Metall-Schuhregal**  
mit 8 Regalebene  
für 30 Paar Schuhe,  
mit stabilen  
Metallstreben,  
140 x 64 x 26 cm

**14<sup>99</sup>**

**Schuhregal SANFORD**  
versch. Ausführungen,  
103 x 49 x 29 cm

UVP<sup>1</sup>  
~~49,99~~

**44<sup>99</sup>**

**Kunststoffregal**  
versch. Größen,  
in Schwarz

60 x 30 x 138 cm **12,99**  
80 x 30 x 181 cm **19,99**

**ab 12<sup>99</sup>**

**Kleiderständer**  
versch. Ausführungen,  
82 x 43 x 90-160 cm,  
verstellbar

Einfach **9,99**  
Doppelt **14,99**

**ab 9<sup>99</sup>**

**Kleiderbügel 6er-Pack**  
aus Holz

6er-Pack **4<sup>99</sup>**

**Kleiderbügel 10er-Pack**  
40 x 19 cm,  
aus Kunststoff

10er-Pack **2<sup>49</sup>**

**Thermobecher 1,2 l**  
versch. Ausführungen,  
H 20 x Ø 10 cm,  
inkl. Trinkhalm

**9<sup>99</sup>**

**Mülleimer**  
mit Sortiersystem,  
3 x 20 l

UVP<sup>1</sup>  
~~139,99~~

**79<sup>99</sup>**

**Aufbewahrungsbox**  
mit Rollen und Klappdeckel,  
60 x 45 x 45 cm

43 x 30 x 30 cm **4,99**  
60 x 45 x 45 cm **14,99**

**ab 4<sup>99</sup>**

**KESPER**  
**Deko-Holzboxe**  
versch. Ausführungen,  
geflammt

30 x 20 x 15 cm **3,99**  
40 x 30 x 15 cm **6,99**

**ab 3<sup>99</sup>**

**Schranksortierbox**  
versch. Ausführungen,  
faltbar

**ab 2<sup>79</sup>**

**3D Fan-Artikel**  
versch. Ausführungen

LED-Lampe in Ballform  
mit 3D-Wandtattoo

Wandtattoo **2,99**  
LED-Lampe **12,99**  
inkl. Wandtattoo

**ab 2<sup>99</sup>**

**Ofenventilator**  
für optimale Verteilung  
der Ofenwärme,  
13 x 10 x 21 cm

UVP<sup>1</sup>  
~~39,99~~

**29<sup>99</sup>**

**Keramik-Heizlüfter**  
24 x 13 x 23 cm,  
Überhitzungsschutz,  
Tragegriff,  
1.000 bis 2.000 W

**KYNAST**  
EXKLUSIV

**29<sup>99</sup>**

**Heizlüfter**  
2.000 W

UVP<sup>1</sup>  
~~24,99~~

**12<sup>99</sup>**

**Regenponcho**  
100 x 130 cm

**0<sup>99</sup>**

**Grillwagen**  
**EL TORO**  
**RUND**  
Ø 52 x 84 cm,  
mit Rädern,  
Rundgrill,  
Metall



**KYNAST**  
Exklusiv

**29<sup>99</sup>**

**Säulengrill**  
**EDELSTAHL**  
52 x 30 x 74 cm



**UVP<sup>1</sup>**  
~~12,99~~

**24<sup>99</sup>**

**Rundgrill**  
36 x 53 cm



**Schutzhülle**  
für Grill  
Ø 57 cm,  
robust



**6<sup>99</sup>** **7<sup>99</sup>**

**Schwenkgrill**  
mit Dreibeinige-  
gestell,  
verchromter Grillrost,  
Grillfläche:  
Ø 48 x H 170 cm



**34<sup>99</sup>**

**Feuerschale**  
aus Metall,  
in Schwarz,  
Ø 60 cm



**29<sup>99</sup>**

**Feuerkorb**  
mit Aschefänger,  
Ø 46 x H 59 cm



**39<sup>99</sup>**

**Grillwagen**  
**DELUXE**  
**ECKIG**  
28 x 85 x 84 cm,  
mit Rädern,  
mit Ablage,  
Metall



**KYNAST**  
Exklusiv

**29<sup>99</sup>**

**Grill-Schnell-  
anzünder**  
27 x 16 cm,  
verzinkt



**6<sup>99</sup>**

**Grillanzünder**  
mit Handkurbel,  
L 25 cm



**1<sup>99</sup>**

**Grill-  
Anzünder**  
**1 l**  
flüssig



**2<sup>99</sup>**

**Grillkohle**  
**2,5 kg**  
1 kg = 1,20



**2<sup>99</sup>**

**\*ACHTUNG:** Biozide und Desinfektionsmittel für den privaten Bereich sicher verwenden. Vor Gebrauch stets Kennzeichnung und Produktinformation lesen.

**Dutchofen-Set 7-teilig**  
aus massivem Gusseisen,  
1 Saucentopf (Ø 20 cm),  
1 Grillplatte (51 x 24 cm),  
1 Pfanne (Ø 30 cm),  
Untersetzer und  
Holztruhe



**7-teilig**

**89<sup>99</sup>**

**Gusseisen für den Grill**  
versch. Ausführungen, z. B.:  
Wok-Gusseisen, Grillplatte-Gusseisen,  
Pfanne, eckig, Gusseisen



**je 19<sup>99</sup>**

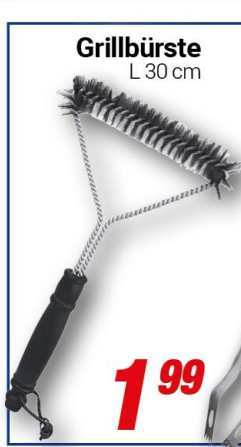
**Dutch Oven**  
**versch. Größen**  
**in den Filialen**  
inkl. Schürhaken,  
Tragebügel und  
Brennstoffdeckel  
(Oberhitze)



**EL FUEGO**

**ab 29<sup>99</sup>**

**Grillbürste**  
L 30 cm



**1<sup>99</sup>**

**Grillzange**  
mit Holzgriff,  
L 40 cm



**2<sup>99</sup>**

**Grillschale**  
wiederverwendbar,  
34 x 25 cm



**3<sup>99</sup>**

**Grillbesteck**  
**3-teilig**



**3-teilig**

**2<sup>79</sup>**

<sup>1</sup>unverbindliche Preisempfehlung

**Drucksprüher**  
versch. Fassungsvermögen,  
aus Kunststoff

3 l 3,99  
5 l 9,99  
8 l 12,99  
18 l 19,99

**ab 3<sup>99</sup>**

**Garten-Abfallsack**  
120 l, in Grün

**3<sup>99</sup>**

**Regentonne**  
**AMPHORE**  
360 l  
in Anthrazit

**99<sup>99</sup>**

**Beetumrandung**  
**5er-Pack**  
35,5 x 45,6 cm,  
aus Metall,  
zum Einhängen,  
in Weiß

~~UVP<sup>1</sup> 15,99~~

**5er-Pack**

**7<sup>99</sup>**

**Beetumrandung**  
**5er-Pack**  
Gesamtlänge: 2,40 m,  
in Zaunoptik,  
48 x 35 cm

~~UVP<sup>1</sup> 9,99~~

**5er-Pack**

**5<sup>99</sup>**

**LED-Solar-**  
**Gartenzaun**  
**10-teilig**  
in Steinoptik,  
L 25 cm

~~UVP<sup>1</sup> 24,99~~

**10-teilig**

**14<sup>99</sup>**

**Arbeitsunterlagen**  
**4er-Pack**  
62 x 62 x 1,2 cm,  
1,54 m<sup>2</sup>  
1 m<sup>2</sup> = 8,44

~~UVP<sup>1</sup> 24,99~~

**4er-Pack**

**12<sup>99</sup>**

**Beetumrandung**  
**20er-Pack**  
aus Kunststoff,  
Gesamtlänge: 3,2 m,  
16 x 14 cm

**20er-Pack**

**4<sup>99</sup>**

**Beetumrandung**  
60 x 35 cm

~~UVP<sup>1</sup> 9,99~~

**5<sup>99</sup>**

**Gewebeplane**  
mit Ösen, versch.  
Größen

2 x 3 m 4,99  
2 x 5 m 6,99  
3 x 4 m 8,99  
4 x 5 m 12,99

**ab 4<sup>99</sup>**

**Anti-Unkrautvlies**  
90 g/m<sup>2</sup>

1,5 x 10 m 7,99  
1,5 x 25 m 19,99

**ab 7<sup>99</sup>**

**Palettenrahmen**  
aus Naturholz (behandelt),  
mit Metallecken, Steck-  
system, 120 x 80 x 20 cm

**19<sup>99</sup>**

**Pflanzstab**  
versch. Größen,  
Ø 11-20 mm

L 0,9 m 0,39  
L 1,2 m 0,49  
L 1,5 m 0,79  
L 1,8 m 0,99  
L 2,1 m 1,79  
L 2,4 m 2,29

**ab 0<sup>39</sup>**

**Teleskop-**  
**Astscherer**  
mit Ratschen-  
funktion,  
L bis  
96,5 cm

~~UVP<sup>1</sup> 24,99~~

**17<sup>99</sup>**

**Gartenschere**  
versch. Ausführungen

**ab 5<sup>99</sup>**

**Handbesen**  
mit Holzschaft,  
aus Buche

**3<sup>49</sup>**

**Fugenbürste**  
**3er-Set**  
mit Teleskopstiel,  
2 Ersatzbürsten

~~UVP<sup>1</sup> 14,99~~

**3er-Set**

**9<sup>99</sup>**

**Spaten**  
mit T-Stiel,  
L 85 cm

**12<sup>99</sup>**

**Mährobotergarage**  
77 x 103 x 46 cm  
(ohne Roboter)

~~UVP<sup>1</sup> 64,99~~

**49<sup>99</sup>**

<b>Akku-Universalsäge</b> <b>KX-RS 18</b> <b>13,99</b> (ohne Akku)	<b>Akku-Stichsäge</b> <b>KX-SS 18</b> <b>13,99</b> (ohne Akku)	<b>Akku-Rasentrimmer</b> <b>KX-ART 1826</b> <b>17,49</b> (ohne Akku)	<b>Starterkit 3.0</b> <b>Akku mit 3 Ah</b> <b>&amp; Ladegerät</b> <b>17,49</b>	<b>Akku-Handkreissäge</b> <b>KX-HKS 18</b> <b>27,99</b> (ohne Akku)
---	---	---	---	--

**PASSEND DAZU:**

**Wechselakku**

2,0 Ah **10,49**  
3,0 Ah **13,99**

**Akku-Heckenschere**  
2-Hand-Sicherheitsschalter, inkl. Lithium-Ionen-Akku und Ladegerät, 1.500 Ah, Strauchmesser: L 52 cm

**UVP<sup>i</sup> 89,99**  
**59,99**

**Akku-Laubbläser**  
ergonomischer Griff, inkl. Lithium-Akku und Ladegerät, Luftgeschwindigkeit bis 210 km/h, 18 V

**UVP<sup>i</sup> 79,99**  
**49,99**

**Akku-Gras- und Strauchschere**  
1,5 A, mit 2 Aufsätzen, inkl. Lithium-Ionen-Akku und Ladegerät

**UVP<sup>i</sup> 34,99**  
**19,99**

**Hunderampe**  
ausklappbar, ideal für ältere Hunde, 120 x 36 cm

**UVP<sup>i</sup> 39,99**  
**29,99**

**Hundetreppe**  
versch. Ausführungen, 46 x 31 x 36 cm, mit 3 Stufen

**UVP<sup>i</sup> 24,99**  
**14,99**

**Hundetreppe**  
transportabel, 66 x 30,5 x 10,5 cm

**UVP<sup>i</sup> 29,99**  
**19,99**

**Haustierkorbchen JAMES**  
versch. Ausführungen, 82 x 100 x 30 cm, extra weich, pflegeleicht, waschbar

**29,99**

**Kratzbaum**  
extrarobust, mit 3 Etagen, Kusshöhle und Spielzeug, 45 x 35 cm

**UVP<sup>i</sup> 69,99**  
**49,99**

**Haustier-Transportbox**  
48 x 32 x 97 cm, aus Kunststoff, aufklappbar

**9,99**

**Faltbare Katzenbox**  
aus Filz, versch. Farben, 33 x 33 x 37 cm, mit Kissen

**8,99**

**Katzenstreu 12 l**  
antibakteriell 1 l = 0,58

**6,99**

**Hundewelpenunterlage**  
30 Stück max. Saugkraft, 60 x 60 cm

**7,99**

**Spielzeugente**  
L 20 cm

**2,99**

**Nistkasten**  
17 x 13 x 19 cm,  
mit Spruch



**9<sup>99</sup>**

**Nistkasten**  
12 x 15 x 22 cm



**5<sup>99</sup>**

**Nistkasten**  
17 x 13 x 17 cm



**4<sup>99</sup>**

**Streu-  
futter**  
10 kg  
1 kg = 1,00



**9<sup>99</sup>**

**Sonnen-  
blumen-  
kerne**  
10 kg  
1 kg = 1,50



**14<sup>99</sup>**

**Mehlwürmer**  
200 g  
1 kg = 17,45



**3<sup>49</sup>**

**Erdnuss-  
kerne 1 kg**



**3<sup>99</sup>**

**Streu-  
futter**  
1 kg



**1<sup>29</sup>**

**Malkoffer 145-teilig**  
37 x 10 x 24 cm



**145-teilig**  
**19<sup>99</sup>**

**Acrylfarben-Set**  
24 x 12 ml  
versch. Farben  
1 l = 13,85



**3<sup>99</sup>**

**Diamond-  
Painting**  
versch. Aus-  
führungen



**20 x 20 cm 2,99**  
**30 x 30 cm 3,99**  
**40 x 30 cm 4,99**  
**ab 2<sup>99</sup>**

**Gipsfiguren-  
Malset**  
versch. Motive



**1<sup>99</sup>**

**VIELE WEITERE ARTIKEL IN DEN FILIALEN!**

**Wackelaugen**  
100 Stück



**100 Stück**

**1<sup>29</sup>**

**Pompons**  
versch. Aus-  
führungen



**1<sup>29</sup>**

**Styroporformen**  
versch. Ausführungen



**1<sup>29</sup>**

**Modellier-  
masse**  
versch. Aus-  
führungen



**3<sup>99</sup>**

**Flüssig-  
kleber**  
1 l



**2<sup>99</sup>**

**Moosgummi**  
10 Stück  
14 x 21 cm



**10 Stück**

**2<sup>79</sup>**

**Filzmatten**  
10 Stück



**10 Stück**

**2<sup>99</sup>**

**Basteldraht**  
versch. Aus-  
führungen



**ab 1<sup>29</sup>**

**Klebesticker**  
versch. Aus-  
führungen



**1<sup>29</sup>**

**Holzstäbe**  
18 Stück



**18 Stück**

**1<sup>29</sup>**



**Outdoor-Fußmatte**  
45 x 70 cm



**7<sup>99</sup>**

**Fußmatte**  
versch. Ausführungen



**7<sup>99</sup>**

**Fußmatte mit Kettrand**  
**BUDGET**  
50 x 80 cm



**3<sup>99</sup>**

**Fußmatte PANTHER**  
50 x 70 cm



**3<sup>99</sup>**

**Fußmatte Ribcord ATLANTIS**  
40 x 60 cm



**2<sup>99</sup>**

**Schmutzfangmatte TURBO**  
versch. Farben,  
40 x 60 cm



**2<sup>99</sup>**

**Aufbewahrungsdose BAMBUS**  
mit Deckel, eckig, 850 ml



**4<sup>99</sup>**

**Küchenregal BAMBUS**  
58 x 20,5 x 15 cm,  
1 Stufenebene



**8<sup>99</sup>**

**Gefrierdosen-Set**  
**5er-, 4er oder 3er-Set**  
versch. Ausführungen



**1<sup>49</sup>**

**TPE-Handschuhe**  
**200 Stück**  
versch. Ausführungen,  
Gr. S-XL



**200 Stück**  
**1<sup>99</sup>**

**Aufbewahrungsbox**  
versch. Ausführungen,  
mit Rollen und Deckel



**B.-Carbolin 10 l**  
auf Pflanzenölbasis, Farbton:  
Holzbraun, Holzlasur  
1 l = 1,00



**9<sup>99</sup>**

**EASYmaxx**  
**Schraubendreher- und Bitsatz-Set**  
50-teilig



**MEDISANA** home of wellness  
**Rücken- und Nackenheizkissen**  
mit Überhitzungsschutz, waschbar,  
3 Heizstufen,  
100 W



**Deko-Hase**  
H 80-140 cm,  
mit Teleskop-  
beinen

H 80-140 cm

**19<sup>99</sup>**

**Deko-Gnom**  
versch. Aus-  
führungen

H 21 cm 4,49  
H 24 cm 5,99

**ab 4<sup>49</sup>**

**Deko-Hase**  
auf Holzfuß, aus Filz,  
versch. Größen

28 x 41 cm 2,99  
36 x 52 cm 3,99

**ab 2<sup>99</sup>**

**Osterkranz**  
mit Windlicht,  
versch. Farben,  
Ø 16 cm

**5<sup>99</sup>**

**Osterkorb**  
mit Plüschohren,  
versch. Aus-  
führungen,  
Ø 15 cm

**2<sup>49</sup>**

**Dekokorb**  
versch. Aus-  
führungen

**1<sup>49</sup>**

**Ostergras 38 g**  
1 kg = 33,95

**1<sup>29</sup>**

**Deko-Ostereier**  
versch. Ausführungen

6er-Pack  
12er-Pack

**ab 2<sup>49</sup>**

**Servietten**  
**12er-Pack**  
versch.  
Ausführungen

12er-Pack

**0<sup>99</sup>**

**Deko-Tischstange**  
universell einsetzbar,  
für versch. Tischplatten,  
höhenverstellbar  
(H 1,3-2,5 m)

**TREND-ARTIKEL**

**12<sup>99</sup>**

**Holzboxe**  
Ziegelform, Altholz,  
versch. Ausführungen

30 x 9 x 15 cm 7,99  
30 x 8 x 25 cm 14,99

**ab 7<sup>99</sup>**

**Räucherstäbe**  
**40 Stück**  
versch. Ausführungen,  
mit Dekohalter

40 Stück

**2<sup>49</sup>**

**Deko-Laterne**  
versch. Größen,  
geflochten

Ø 13 x H 19 cm 4,99  
Ø 30 x H 25 cm 9,99  
Ø 30 x H 60 cm 17,99  
Ø 32 x H 70 cm 19,99

**ab 4<sup>99</sup>**

**Weidenkranz**  
versch. Aus-  
führungen

Ø 25 cm 2,99  
Ø 35 cm 4,99

**ab 2<sup>99</sup>**

**Türhänger HASE**  
aus Moos, L 50 cm

**6<sup>99</sup>**

**Türhänger KRANZ**  
aus Moos, Ø 50 cm

**14<sup>99</sup>**

**Deko-Gräser**  
H 38 cm

**6<sup>99</sup>**

**Blumenrispe**  
versch. Ausführungen

Primel 1,49  
Narzisse 1,99  
Tulpe 4,99

**ab 1<sup>49</sup>**

**Kirschblütenrispe**  
Kunstblume,  
in Rosa,  
L 130 cm

**2<sup>99</sup>**

**Deko-Schleierkraut**  
L 61 cm

**1<sup>79</sup>**

**Schneeballrispe**  
aus Kunststoff,  
H 52 cm

**1<sup>99</sup>**

**mentos**  
Kaubonbon  
3 x 38 g  
versch. Sorten  
1 kg = 13,07

**mentos**  
3er-Pack  
**1,49**

**mentos**  
Mini-Mentos  
11 x 10,5 g  
versch. Sorten  
1 kg = 12,90

**mentos**  
**1,49**

**MAOAM**  
Kaubonbon-  
Mix 325 g  
1 kg = 8,28

**MAOAM**  
Party Mixx  
**2,69**

**MAOAM**  
Pinballs  
versch. Sorten

**210 g**  
1 kg = 8,52

**230 g**  
1 kg = 7,78

**1,79**

**KitKat**  
Schokoriegel  
4er-Pack  
versch. Sorten

**100% SUSTAINABLE SOUNG COCO!**

**4 x 40 g**  
1 kg = 12,44

**4 x 41,5 g**  
1 kg = 11,99

**1,99**

**Schokopralinen**  
110 g  
mit Haselnusscreme  
1 kg = 10,09

**Loventa**  
HAZELNUT CREAM  
**1,11**

**Saure Streifen**  
115 g  
versch. Sorten  
1 kg = 8,61

**looko looko**  
ZURE STREIFEN MIX  
**0,99**

**PinPop-Lollis**  
180 g  
1 kg = 5,50

**PinPop**  
SENSATIONS  
**0,99**

**Disney**

**Kuscheltiere**  
versch. Ausführungen,  
H 25- 33 cm

~~19,99~~ **6,99**

**Barbie**

**Spielfigur POP REVEAL**  
versch. Ausführungen,  
Überraschungstüte,  
mit Dufteffekt und  
Zubehör

**5**

**5,99**

**Diamond-Painting  
Sticker-Set**  
6-teilig  
versch. Motive

**6-teilig**  
**2,49**

**PlayDoh**  
**Knetspiel-Set FARBI DER FROSCH**  
versch. Motive

**5,99**

**MATTEL**  
**Lernspaß-Handy**  
mit Licht- und  
Soundeffekten

**6-36 M**  
**8,99**

**Clementoni**  
**Ausgrabungs-Set**  
Meteoritstein,  
inkl. Zubehör

**8,99**

**Über 80 x in DEUTSCHLAND - Unsere Filialen in deiner Nähe findest du unter [www.centershop.de/](http://www.centershop.de/)!**

**Beworbene Filialen ab Montag, 10.03.2025**

ALTENKIRCHEN ANDERNACH Einkaufswelt BAD MARIENBERG BERGISCH GLADBACH BERG. GLADBACH-Gronau BM-Quadrath-Ichendorf BERGKAMEN-Mitte BERGKAMEN-Rünthe BERGNEUSTADT-Wiedeneß BERGNEUSTADT-Zentrum BESTWIG BLANKENHEIM BOPPARD-Bad Salzlg BETZDORF DAUN DIEMELSTADT ESCHWEILER ESLOHE FINNENTROP GANGLT GREVENBROICH HACHENBURG HEILIGENROTH HEIMER HERZOGENRATH-Kohlscheid HUCKELHOVEN IDAR-OBERSTEIN ISERLOHN JUCHEN JUNKERATH	Kölnstraße 30c Koblenzer Straße 31-33 Langenbacher Straße 24 Paffrather Straße 184-188 Mülheimer Straße 81 Fischbachstraße 31C Am Roggenkamp 2 An der Bumänsburg 16 Olper Straße 52-60 Kölnher Straße 48 Borghausen 21 Am Gericht 2 Bopparder Straße 80 Hellerstraße 29 Bahnhofstraße 3 Wendeweg 1a + 1b Talstraße 57 Zum Fischacker 3 Johannes-Scheele-Straße 9 Lindenstraße 9 Am Hammerwerk 20 Saynstraße 34 Industriestrasse 18 Mendener Straße 42b Honigmannstraße 1 Rheinstraße 17 Vollmersbachstraße 65 Osemundstraße 2 Odenkirchener Straße 35 Auf dem Werth 5	KALKAR KASTELLAUN KAISERESCH KERKEN-Nieukerk KIRN KOBLENZ-Metternich KORSCHENBROICH KÜSEL KÖLN-Dünnwald KÖLN-Holweide KURTEN LANDSTUHL LANGENBERG LOHMAR LOLLAR LINDLAR-Frielingsdorf LUNEN MAYEN MENDEN-Lendrigens MORSBACH MULHEIM-Kärlch MULHEIM-Styrum MÖNCHENGLADBACH MÖNCHENGLADBACH-Rheydt NIEDERKRÜCHTEN-Eimpt NETTETAL-Kaldenkirchen NETTETAL-Lobberich NEUERBURG NEUSTADT-Wied NEUWIED-Engers	Oyweg 6 Zellerstraße 32 a Alte Mayener Straße 2a Industriestraße 5 Bahnhofstraße 41 Rübenacher Straße 56 Ladestraße 23 Industriestraße 24 Berliner Straße 987 Steyerstraße 4 Wipperfurther Straße 397 A Kaiserstraße 167 Hauptstraße 54-56 Villa-Verde-Str. 2-6 Rothweg 4 Ente 12 Jägerstraße 12 Polcher Straße 65 Salzweg 1 Hauptstraße 61 Alzener Landstraße 2 Auf dem Hahnenberg 39 Oberhausener Straße 82 Rudolfstraße 43A Mittelstraße 15 Hauptstraße 10 Kölnher Straße 20 Niedieckstraße 167 Kölnher Straße 16 Wiedtalstraße 81 Am Lokschnuppen 8	OVERATH-Steinenbrück OER-Erkenschwick PRÜM-Niederprüm ROMMERSKIRCHEN RUPPCHTEROTH RUTHEN SANKT WENDEL SELM SEITERS Saynbach-Center SCHMELZ STROMBURG-Warmsroth VIERSEN-Dülken WALDBRUNN-Fussingen WASSENBERG WESTERBURG WICKEDE/Ruhr WIEHL WINDECK-Rosbach WITTEN-Stockum WITTLICH	Olper Straße 107-117 Werkstraße 35 Sankt-Vithier-Str. 87 Bahnhofstraße 75 Herroener Straße 2 Lipstadt Straße 21 Ziegeleistraße 6 Breitestrasse 159 Bahnhofstraße 22 Franz Binner Str. 4 Am Lindchen 8 Tilburger Straße 4a In der Struth 7 Erkelenzer Straße 53-55 Günther-Koch-Str. 29 Am Lehnmacker 13-17 Am Höher Berg 1 Raiffeisenstraße 2 Pferdebocher 262-26 Rommelsbach 13
---	--	--	---	---	---

\*unverbindliche Preisempfehlung

**Bierzeltgarnitur DUBLIN**

lackierte Holzflächen,  
stabiles Metallgestell,  
1 Tisch: 220 x 50 cm,  
2 Bänke: 220 x 25 cm



UVP: ~~139,00~~  
**99,99**

**Staketenzaun aus Holz**

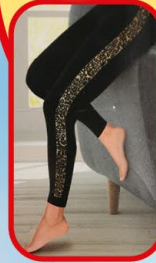
H 90 x L 500 cm,  
mit Drahtbindung, gerollt



**GARTEN-TREND**  
**49,99**

**TOP-ARTIKEL**

**Damen-Leggings**  
versch. Ausführungen



UVP: ~~3,99~~  
**1,99**

**Hängesessel**

Belastbarkeit: bis 130 kg,  
Korb: 90 x 60 x 118 cm,  
Ø 94 x H 195 cm,  
inkl. Auflage



UVP: ~~299,99~~  
**129,99**

**XXL-Profi-schubkarre 100 l**

stabile Ausführung,  
139 x 62 x 68 cm



UVP: ~~84,99~~  
**49,99**

**Garten-/Unkrautvlies**

50 gm<sup>2</sup> oder  
90 gm<sup>2</sup>



1,0 x 12 m **3,99**  
1,5 x 25 m **19,99**  
**ab 3,99**

**Rasensamen**

1 kg

Berliner Tiergarten,  
für 40 m<sup>2</sup>



**4,49**

**Sport- und Spielrasen**

2,5 kg



für 100 m<sup>2</sup>

1 kg = 4,00

**9,99**

**Regentonne 210 l**

rund, inkl. Deckel und  
Ablaufhahn



**19,99**

Sockel  
für 200 l - 300 l  
Tonnen

**14,99**

**Komposter 380 l**

schneller Aufbau,  
72 x 72 x 83 cm



**26,99**

**Gartentrolley**

**LOAD AND GO**  
aus Kunststoff,  
mit Rollen und Griff,  
52 x 84 x 44 cm,  
für 55 l



**17,99**

**Solar-Fontäne**

Ø 13 cm



**9,99**

**Algen- und Grünbelag-entferner**

5 l\*

1 l = 0,60



**2,99**

**Holz-briketts**

**BUCH**

10 kg

1 kg = 0,50



**4,99**

**Hartholz-briketts**

**PINI-KAY**

10 kg

1 kg = 0,50



**4,99**

**Braunkohle-briketts 10 kg**

1 kg = 0,60



**5,99**

**Blumentopf**

versch. Aus-  
führungen



**9,99**

**Blumenschale/**

**Blumentopf**

versch. Ausführungen,  
in Steinoptik



**ab 12,99**

**Auflagen-sortiment**

Niederlehner **6,99**

Hochlehner **7,99**



Viele  
weitere  
in den  
Filialen.

**ab 6,99**

**Teppich**

**MILANO**

100 x 150 cm



PREISHAMMER

**19,99**

**Hartschalenkoffer**

versch. Ausführungen  
und Größen,  
in Anthrazit



37 x 23 x 55 cm **24,99**

41 x 26 x 65 cm **29,99**

48 x 30 x 75 cm **39,99**

**ab 24,99**

\*unverbindliche Preisempfehlung



Da geht was.

**Filiale gesucht?**  
Unsere Filialadressen  
befinden sich im Innenteil!

Verwaltung Centershop • Korn Vertriebs GmbH & Co. KG  
Hermann-Seger-Straße 43-47 • 50226 Frechen • www.centershop.de

Abgabe nur in handelsüblichen Mengen. Keine Haftung für Irrtümer und Druckfehler. Bei den Abbildungen sind Abweichungen möglich. Aktionsartikel können schon am Vormittag des ersten Aktionstages kurz nach Aktionsbeginn ausverkauft sein. Es besteht keine Mitnahmegarantie - nicht alle Artikel sind in allen Märkten erhältlich. Alle Angebote nur solange der Vorrat reicht. Alle Preise ohne Deko. Alle Preise in Euro.

KW 11/2025 Alle Angebote gültig vom 10. bis 15. März 2025

Finde uns auch hier:



\*RACHTUNG: Biocide und Desinfektionsmittel für den privaten Bereich sicher verwenden. Vor Gebrauch stets Kennzeichnung und Produktinformation lesen.