



Lidl lohnt sich

Gültig ab  
Montag, 18.9.

# #LETSWOW

esmara  
by Heidi Klum



**AUCH  
ONLINE**



[lidl.de/fashionweek](http://lidl.de/fashionweek)

Filial-Angebote: Lidl Dienstleistung GmbH & Co. KG, Rötelstr. 30, 74166 Neckarsulm • Namen und Anschrift der regional tätigen Unternehmen unter [www.lidl.de/filialsuche](http://www.lidl.de/filialsuche) oder 0800 4353361. • Online-Angebote außer Lidl-Blumen und Lidl-Fotos: Lidl E-Commerce International GmbH & Co. KG, Stiftsbergstr. 1, 74172 Neckarsulm

AUSGABE 38/2017





Lidl lohnt sich

esmara  
by Heidi Klum

„Es war von Anfang an der gemeinsame Anspruch von Lidl und mir, tolle Produkte in hoher Qualität zu kreieren und sie zu einem super Preis anzubieten.

Mode soll Spaß machen.

Und jeder sollte sich diese Freude leisten können.“

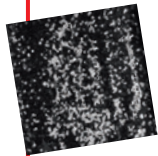
– Heidi Klum –





# ERLEBE DIE HEIDI & THE CITY KOLLEKTION

Blouson



SKINNY  
Jeans



COOLE  
Sneaker



#LETSWOW EVERYONE,

und willkommen zur Lidl Fashion Week! Hier präsentieren wir euch mehrmals im Jahr aufregende neue Modelinien. Unsere aktuelle Herbstkollektion lässt sich dabei am besten mit dem Motto unserer Chefdesignerin Heidi Klum beschreiben:

#LETSWOW

Denn die „Heidi & the City“ Kollektion von esmara by Heidi Klum ist für alle Frauen gemacht. Heidis Vision von Fashion ist, dass jede Frau sich genauso lebensfroh, selbstbewusst und stylisch fühlen kann wie Heidi selbst.

Die Freude an Mode für alle stand bei dem Projekt für die Lidl Fashion Week von Anfang an im Vordergrund. Aber auch Heidis Inspirationsquelle spielte eine große Rolle: Die „Heidi & the City“ Kollektion ist eine Hommage an Heidis Lieblingsstadt New York City und bringt das Lebensgefühl der Trend-Metropole in die Lidl Fashion Week. Die Looks beschwören den Urban Jungle und den Glamour Manhattans herauf und tragen dabei Heidis ganz persönliche Handschrift.

Für uns bei Lidl war es eine große Freude, gemeinsam mit Heidi Klum den Style des Big Apple für jeden erlebbar zu machen.

Entdecke jetzt deine Lieblingsteile der „Heidi & the City“ Kollektion von esmara by Heidi Klum und zeige der Welt dein WOW!

#LETSWOW

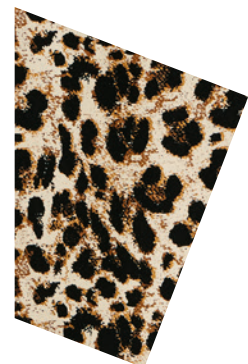
Mit der Lidl Fashion Week und Heidi Klum.

**AB MONTAG, 18.9. EXKLUSIV BEI LIDL**



**INSPIRIERT VOM  
URBAN JUNGLE:**

*Der Anzug im  
Leopardenprint*





„Ich liebe die Bomberjacke  
mit Pailletten oder im Leo-Look.

Sie sind absolute  
„Wow“-Pieces aus der Kollektion!“

– Heidi Klum –

# #LETSWOW

esmara  
by *Heidi Klum*







ESMARA BY HEIDI KLUM®

**Fashion-Top**

- 100 % Viskose
- Größen: 34-44



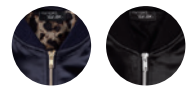
je **7.99\*** 



ESMARA BY HEIDI KLUM®

**Blouson**

- Polyester, teilweise mit Polyamid
- Größen: 34-44



je **19.99\*** 



ESMARA BY HEIDI KLUM®

**Ledersneaker**

- Obermaterial und Decksohle aus echtem Leder
- Slip-On – zum Reinschlüpfen
- Textiles Innenfutter
- Größen: 36-41

je Paar **24.99\*** 



ESMARA BY HEIDI KLUM®

**Jeans**

- Besonders eng anliegend und körperbetont
- In den Farben Grau Denim, Schwarz, Dunkelblau Denim oder Blau Denim
- Baumwolle, Polyester und Elasthan (creora®), teilweise mit Viskose
- Größen: 34-44

je **14.99\*** 

\* Dieser Artikel kann aufgrund begrenzter Vorratsmenge bereits im Laufe des ersten Angebotstages ausverkauft sein. Modelle teilweise nicht in allen Größen und Farben erhältlich. Alle Preise ohne Deko. Für Druckfehler keine Haftung.



„Meine Kollektion steht

unter dem Motto „Urban Jungle“.

Einem klassischen Hosenanzug habe ich  
einfach einen Leo-Print verpasst!“

– Heidi Klum –

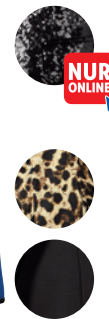


ESMARA BY HEIDI KLUM®

### Blusenshirt

- Mit Reißverschluss bzw. Knopf im Rückenteil
- Viskose, teilweise mit Baumwolle, Polyamid und Elasthan (creora®)
- Größen: 34–44

je **9.99\*** 



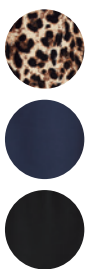


ESMARA BY HEIDI KLUM®

### Blazer

- Mit samtüberzogenen Knöpfen
- Polyester und Elasthan (creora®)
- Größen: 34–44

je **19.99\*** 



ESMARA BY HEIDI KLUM®

### Businesshose

- Klassischer Schnitt
- Polyester und Elasthan (creora®)
- Größen: 34–44

je **14.99\*** 





Verführerisch kombiniert:

Mit dem Look aus schwarzem Rock,  
Cardigan und Leopardenprint-Bluse  
wickelst du jeden um den Finger.

itpiece



ESMARA BY HEIDI KLUM®  
**Schluppenbluse**

- 100 % Viskose
- Größen: 34-44

je **12.99\***



ESMARA BY HEIDI KLUM®  
**Minirock**

- Mit Reißverschluss vorne – von unten und oben aufziehbar
- Polyester und Elasthan (creora®)
- Größen: 34-44

je **12.99\***



ESMARA BY HEIDI KLUM®  
**Strickmantel**

- In Querrippenstruktur
- Baumwolle und Polyacryl
- Größen: XS (32/34)-L (44/46)

je **19.99\***

\* Dieser Artikel kann aufgrund begrenzter Vorratsmenge bereits im Laufe des ersten Angebotstages ausverkauft sein. Modelle teilweise nicht in allen Größen und Farben erhältlich. Alle Preise ohne Deko. Für Druckfehler keine Haftung.



itpiece



ESMARA BY HEIDI KLUM®

**Lederjacke**

- Obermaterial aus echtem Leder
- Größen: 34-44

je **59.99**\*

ESMARA BY HEIDI KLUM®

**Poncho**

- Viskose und Polyacryl
- Maße: ca. 128 x 160 cm

je **19.99**\*



ESMARA BY HEIDI KLUM®

**Schal**

- Polyester und Viskose
- Maße: ca. 90 x 200 cm

je **8.99**\*



ESMARA BY HEIDI KLUM®

**Ledershoppertasche**

- Aus Rind-Veloursleder
- Geräumiges Hauptfach mit Reißverschluss-Innentasche sowie 2 Schubfächern

je **39.99**\*

**NUR ONLINE**



ESMARA BY HEIDI KLUM®

**Lederstiefeletten**

- Aus Leder, beschichtetem Leder bzw. Veloursleder
- Absatzhöhe: ca. 8 bzw. 9,5 cm
- Größen: 36-41


je Paar **29.99**\*

Auch in Leder



Auch in Schwarz





„Die Lederjacke aus  
meiner Kollektion ist ein  
echtes Highlight-Piece und  
mit so vielen Details super stylisch!“

– Heidi Klum –

# #LETSWOW

esmara

by *Heidi Klum*





ESMARA BY HEIDI KLUM®

### Ledersneaker

- Obermaterial und Decksohle aus echtem Leder
- Verdeckte Schnürung
- Textiles Innenfutter
- Größen: 36-41

je Paar **24.99\*** 



ESMARA BY HEIDI KLUM®

### Pullover

- In Querrippenstruktur bzw. mit Animalprint
- Reine Baumwolle
- Größen: XS (32/34)-L (44/46)

je **14.99\*** 



ESMARA BY HEIDI KLUM®

### Midirock

- Hohe Leibhöhe
- Viskose bzw. Polyester und Elasthan (creora®)
- Größen: 34-44

je **14.99\*** 



Klassisches Denim-Material

vollkommen neu

interpretiert:

der Jeans-Overall

steht dir bei jeder

Gelegenheit.

ESMARA BY HEIDI KLUM®

### Jeansoverall

- Baumwolle und Elasthan (creora®)
- Krempelfunktion am Ärmel mit Knopf
- Größen: 34-40

**19.99\*** 



ESMARA BY HEIDI KLUM®

### Overall

- Reißverschluss im Rückenteil
- 100 % Polyester
- Größen: 34-44

je **19.99\*** 

# GET THE LOOK



Entdecke noch mehr von esmara by Heidi Klum! Mit exklusiven Styles – nur erhältlich im Onlineshop.

Unser Onlineshop auf **lidl.de** bietet dir eine große Auswahl an Outfits und Größen und ist 24 Stunden am Tag für dich geöffnet.

#LETSWOW Online!



Im Leopardenprint-Look wird der lässige Hoodie zum stylischen Blickfang.



ESMARA BY HEIDI KLUM®

## Mantel

- Offener Trenchcoat mit großem Reverskragen
- 100 % Polyester
- Größen: 34-44

je **29.99\***



ESMARA BY HEIDI KLUM®

## Sweatpullover

- Funktionelle Reißverschlüsse am Saum
- Baumwolle und Polyester
- Größen: XS (32/34)–L (44/46)

je **14.99\***



itpiece

ESMARA BY HEIDI KLUM®

## Bikerjacke

- Polyester und Baumwolle bzw. Viskose
- Größen: 34-44

je **24.99\***

\* Dieser Artikel kann aufgrund begrenzter Vorratsmenge bereits im Laufe des ersten Angebotstages ausverkauft sein. Modelle teilweise nicht in allen Größen und Farben erhältlich. Alle Preise ohne Deko. Für Druckfehler keine Haftung.



Der Partner für  
 dein nächstes Date:  
 das schwarze Spitzenkleid  
 mit High Heels.



ESMARA BY HEIDI KLUM®  
**Kleid**

je **16.99\*** **AUCH ONLINE**

- Spitze mit Knopf am Rückenteil bzw. A-Linie mit voluminösen Ärmeln
- Polyester bzw. Baumwolle, Viskose, Polyamid und Elasthan (creora®)
- Größen: 34-44

Clutch mit abnehmbarem Schulterriemen – im Envelope-Design



ESMARA BY HEIDI KLUM®  
**Clutch/Crossbodytasche**

- Obermaterial aus Rind-Veloursleder
- Hauptfach mit Reißverschluss-Innentasche und 2 Steckfächern sowie Magnetverschluss

je **24.99\*** **AUCH ONLINE**



ESMARA BY HEIDI KLUM®  
**Lederpumps**

- Edler Schuh aus hochwertigem Leder
- Absatzhöhe: ca. 7,5 bzw. 8,5 cm
- Größen: 36-41

je Paar **24.99\*** **NUR ONLINE**