

Das Magazin von LIDL zur UEFA EURO 2024

Edition 01-2024

# FANZONE

**Ihr seid  
die wahren  
Helden!**



Offizieller Partner



Offizieller Partner

# Wir sorgen für den gewissen Frische Kick

Als offizieller Partner bieten wir dir gesunde Ernährung und attraktive Angebote für frisches Obst und Gemüse rund um die UEFA EURO 2024™. Gleichzeitig möchten wir über exklusive Aktionen und Zugänge unseren Beitrag dazu leisten, die UEFA EURO 2024™ für jeden erlebbar zu machen. Gemeinsam feiern wir ein einzigartiges Fußballfest, ob zu Hause mit der Familie und Freunden, in deiner Lidl Filiale oder direkt bei den Spielen der UEFA EURO 2024™ vor Ort.



WE'RE  
ON YOUR  
TEAM



# Anpfiff!

Sie ist eines der größten Ereignisse im internationalen Fußball: die Europameisterschaft. Die besten Teams und Spieler aus 24 teilnehmenden Ländern und Millionen Fans aus aller Welt sehnen den Anpfiff zur UEFA EURO 2024 herbei. Wer wird Nachfolger des amtierenden Europameisters Italien?

Als offizieller Partner der UEFA EURO 2024 steigt auch bei Lidl täglich die Spannung. Warum sich der größte Lebensmittel-Einzelhändler Europas nach dem Handball- und dem Radsport auch im Fußball engagiert, ist naheliegend. Es geht um bewusste Ernährung, die Spitzensportler Tag für Tag vorleben. Daran können sich die Fans orientieren, im Alltag ebenso, wie beim Stadionbesuch. Ganz oben in der Ernährungsskala stehen dabei frisches Obst und Gemüse, das in den mehr als 12.200 Lidl-Filialen in Europa und den USA täglich in allerbesten Qualität erhältlich ist.

Wir wünschen viel Spaß und Spannung für die UEFA EURO 2024 – und natürlich die bestmögliche Nervennahrung.

Bitte klicke **hier**.

- 03** Editorial / Inhalt
- 04** Interview mit Philipp Lahm
- 06** Alle Städte. Alle Stadien. Alle Spiele.
- 18** Der EM-Spielplan zum Ausdrucken
- 20** We're on your team
- 22** Rezepte: So schmeckt die Euro
- 26** Für eine bewusste Ernährung
- 28** Handball und Radsport on top
- 30** Das Lidl Kids Team

IMPRESSUM: Herausgeber und verantwortlich für den Inhalt: Lidl Stiftung & Co. KG, Stiftsbergstr.1, 74167 Neckarsulm. Redaktion: Boden Media, München, Markus Boden, mail@boden-media.com; Art Director: Alexander Aczel. Covermotiv: freepik.com

Übernahme von Inhalten nur nach schriftlichem Einverständnis der Lidl Stiftung & Co.KG. Der Rechtsweg ist ausgeschlossen.



HIER  
GEHT'S  
ZUM  
VIDEO

A close-up portrait of Philipp Lahm, a former professional footballer, smiling warmly. He has short, light brown hair and is wearing a white collared shirt under a grey patterned jacket. The background is a plain, light grey color.

# „Ich freue mich auf die Fanzonen!“

Philipp Lahm (40), bei Bayern München einst einer der besten Außenverteidiger der Welt, ist Organisationschef der UEFA EURO 2024. Elf Fragen an den Weltmeister von 2014 und Ex-Kapitän der deutschen Elf.

### **Fanzone: Was ist anstrengender, Herr Lahm: die Vorbereitung zur EM als Spieler oder die als Organisationschef?**

Philipp Lahm: Beides macht Spaß und ich freue mich riesig drauf, dass es endlich losgeht. Nach meiner Karriere war klar, dass ich dem Fußball immer verbunden bleibe, daher habe ich die Position als Turnierdirektor übernommen. Ich bin dankbar, beides auf höchstem Niveau erleben zu dürfen: 14 Jahre als Spieler mit dem Triple-Sieg 2013 und dem Weltmeistertitel 2014 und seit 2018 die Vorbereitung der UEFA EURO 2024 im Herzen von Europa. Beide Rollen verlangen vollen Einsatz, in der neuen brauche ich halt keine Schienbeinschoner.

### **Was waren und sind bei der Organisation die größten Herausforderungen?**

Deutschland hat alles: super Stadien, eine tolle Infrastruktur, starke Institutionen wie Polizei, Sanitäter, die Host Cities mit den Volunteers, die Politik, zahlreiche in- und ausländische Firmen. Alle sind hilfsbereit. Von manchem ist man natürlich abhängig. Bleibt es friedlich? Werden es spannende Spiele? Scheint die Sonne? Da brauchen wir das Glück der Tüchtigen. Wir waren tüchtig.

### **Welchen Stellenwert hat für Sie die EURO?**

Am liebsten wäre mir, wenn wir, die Gesellschaften Europas, sie gemeinsam als Gelegenheit erkennen, unseren Zusammenhalt und unsere Solidarität zu stärken. Besonders in diesen Zeiten, in denen Europa mit verschiedenen Herausforderungen konfrontiert ist, ist es entscheidend, ein freies und demokratisches Europa zu stärken und zu feiern.

### **Was erwarten Sie von der EURO?**

Interessante Spiele, tolle Tore, Mannschaften, die als Team auftreten – eine unbeschwerte Zeit, in der man super abschalten kann. Sport kann ein herrliches Lebensgefühl ausdrücken. Dann leistet er einen Beitrag zur Förderung von Werten wie Fair Play, Inklusion und Teilhabe. Und das Gemeinwohl.

### **Welche positiven Aspekte erhoffen Sie sich?**

Dass wir im Sinne der Fans handeln. Und dass die Fans spüren, dass wir ein gutes und zeitgemäßes Konzept für sie erschaffen haben. Das geht los beim Komfort im Stadion und endet bei „Zero Waste“. Es wäre schön, wenn wir auf dem Platz Europameister werden. Aber da kann immer was dazwischenkommen. Doch an dem Ziel, dass wir Standards für umweltfreundliche und soziale Großveranstaltungen setzen, lassen wir uns am Ende messen.

### **Kann sich das Sommermärchen 2006 wiederholen?**

Ja, natürlich es das. Damals entwickelte sich das Turnier zu etwas Großem, das weit über den Sport hinausreichte. Man ging raus, zeigte sich und das sympathische Gesicht von Deutschland, erwies sich als guter Gastgeber. Das Sommermärchen 2006 haben die Menschen gemacht. Der Mitte unserer Gesellschaft vertraue ich nach wie vor. Dass sie ein gutes Gespür für die Dinge hat, hat sich in den Demonstrationen für Demokratie Anfang des Jahres gezeigt. Millionen nahmen daran teil.

### **Besuchen Sie während der EURO alle Spielorte?**

Ja, sicher. Das gebührt der Respekt gegenüber den Host Cities.

### **Wie viele Spiele werden Sie live erleben?**

Ich möchte jede Mannschaft mindestens einmal gesehen haben. Auch das verlangt den Respekt gegenüber unseren Gästen. Die genauen Pläne finalisiere ich gerade.

### **Gehen Sie auch in die Fanzonen zum Public Viewing? Wenn ja, wohin?**

Unbedingt! Das macht ein Turnier doch aus! Darauf freue ich mich besonders. Ort und Zeit werde ich nicht verraten, das wird eine Überraschung.

### **Als Partner der UEFA EURO 2024 hat Lidl die Kampagne „We are in your team“ gestartet. Damit sollen die Fans zur gesundheitsbewussten Ernährung mit viel Obst und Gemüse animiert werden. Ernähren Sie sich noch so gesundheitsbewusst wie zu Ihrer aktiven Zeit?**

Ja, vor allem mit meiner Stiftung kümmere ich mich um die Themen Gesundheit, Sport und Bildung. In diesem Dreiklang spielt die gesunde Ernährung eine wichtige Rolle. Bei dem Thema sehe ich auch die relevanten Unternehmen in der Pflicht. Sehr gut, dass Lidl die UEFA mit dieser Kampagne unterstützt. Solche begleitenden Maßnahmen begrüße ich außerordentlich. Dadurch hinterlässt dieses Turnier mehr als schöne Tore.

### **Was essen Sie am liebsten?**

Seine Ernährung sollte jeder an seine Lebensumstände, etwa das Alter, anpassen. Ich achte auf den Kalorienverbrauch und esse nur noch zwei Mal am Tag, vor allem wenig verarbeitete Lebensmittel, also viel Obst und Gemüse. Neben Freude am Sport bleibt Ernährung mein Thema schlechthin.

### **Herzlichen Dank für dieses Gespräch.**

# Alle Städte. Alle Stadien. Alle Spiele.

Erlebt Deutschland bei der UEFA EURO 2024 nach der Weltmeisterschaft 2006 ein neues Sommermärchen? Vieles spricht dafür, die Vorfreude auf 51 Spiele in zehn Stadien ist groß. Und die Besucher aus aller Welt dürfen sich auf eine wahre Gastfreundschaft freuen.

Infos zu den Stadien  
der UEFA EURO 2024



HIER  
GEHT'S  
ZUM  
VIDEO





### Die Spiele:

**15. Juni, 18 Uhr** Gruppe B  
**Spanien : Kroatien**

**21. Juni, 18 Uhr** Gruppe D  
**Polen : Österreich**

**25. Juni, 18 Uhr** Gruppe D  
**Niederlande : Österreich**

**29. Juni, 18 Uhr** Achtelfinale 2  
**2. Gruppe A : 2. Gruppe B**

**06. Juli, 21 Uhr** Viertelfinale 3  
**Sieger AF 7 : Sieger AF 8**

**14. Juli, 21 Uhr** Finale  
**Sieger HF 1 : Sieger HF 2**



### Olympiastadion Berlin

Das für die Olympischen Spiele 1936 gebaute Stadion gilt als „Final-Stadion“, in dem u. a. das Endspiel der Fußball-WM 2006 Italien vs. Frankreich (5:3 n. E.) ausgetragen wurde, jährlich findet dort das Finale um den DFB-Pokal statt. Mit einer Kapazität von 70.033 Zuschauern (normal: 74.475) ist die Heimstätte des Zweitligisten Hertha BSC Berlin das größte Stadion der EM.

### Die Stadt

Die Hauptstadt Deutschlands ist weitläufig, chaotisch, aber auch liebens- und lebenswert. Berlin ist reich an Sehenswürdigkeiten: Tiergarten, Brandenburger Tor (Bild 1), Reichstagsgebäude, Holocaust-Mahnmal, Gendarmenmarkt, Berliner Dom, Museumsinsel, Fernsehturm (4) East Side Gallery und Spree (3). Mit über 130 Filialen ist Berlin auch Lidl-Hauptstadt (2), die der Currywurst – und des Nachtlebens.

**Die Team-Quartiere**, Gruppe A: Deutschland in Herzogenaurach (Bayern), Adidas „Home Ground“, Schottland in Garmisch-Partenkirchen (Bayern), Hotel Obermühle, Ungarn in Weiler im Allgäu (Bayern), Hotel Tannenhof, Schweiz – Stuttgart (Baden-Württemberg), Waldhotel in Degerloch



### Lidl vor Ort

**Fanzone Reichstag:** Übertragung aller 51 Spiele mit Kultur- und Freizeitprogramm. **Nächstgelegene Lidl-Filiale: Luisenstraße 52.**

**Fanzone am Brandenburger Tor:** Livestream aller Spiele aus dem Olympiastadion, die des deutschen Teams, der Viertelfinals und Halbfinals. **Lidl-Filiale in der Nähe: Luisenstraße 52.**

**Olympiastadion:** Die nächstgelegene Lidl-Filiale befindet sich in der Charlottenburger Chaussee 18. Alle ca. 130 Lidl-Filialen in Berlin findest Du **hier**





# Dortmund



## Stadion Dortmund

Der Signal Iduna Park, vor dem Verkauf der Namensrechte des Inhabers Borussia Dortmund als Westfalenstadion bekannt und für die Fans „Der Tempel“, ist mit einer Kapazität von 81.365 Zuschauern Deutschlands größtes Fußballstadion. Allein 24.451 Plätze hat die berühmt-berüchtigte Südtribüne, die bei Heimspielen von Borussia zur „Gelben Wand“ (Bild 1) wird. Wegen des Wegfalls der Stehplätze sinkt die Zuschauerzahl während der EURO auf 66.099.

## Die Stadt

In der fußballverrückten Stadt gibt es zwei Museen zum Thema: Das „Borusseum“ von Borussia Dortmund im Stadion und seit 2015 das „Deutsche Fußballmuseum“ (2), das zur EURO im „Stadion der Träume“ mit über 60 Events ein Kulturfestival feiert. Weitere Highlights: Der „lange Lulatsch“ Florian im Westfalenpark, ein 208 Meter hoher Turm (3), die Zeche Zollern, eine Ikone der Industriekultur aus Stahl und Glas und das „U“ (4), früher größte Bierbrauerei Deutschlands, heute Zentrum für Kunst und Kreativität.

**Team-Quartiere**, Gruppe B: Spanien in Donaueschingen (BaWü), Hotel Öschberghof, Kroatien in Neuruppin (Brandenb.), Resort Mark Brandenburg, Italien in Iserlohn (NRW), Hotel Vier Jahreszeiten, Albanien in Kamen (NRW), Sport-Centrum Kaiserau.

## Lidl vor Ort

**Public Viewing:** Im Westfalenpark (bis zu 25.000 Zuschauer). Und auf dem Friedensplatz in der Innenstadt (6.200). **Lidl-Filialen in der Nähe:** Märkische Straße 237-239 bzw. Münsterstraße 51. **Signal Iduna Park:** Die nächstgelegene Lidl-Filiale befindet sich in der Tremoniastraße 26. Alle 15 Lidl-Filialen in Dortmund findest Du **hier**

## Die Spiele:

**15. Juni, 21 Uhr** Gruppe B  
**Italien : Albanien**

**18. Juni, 18 Uhr** Gruppe F  
**Türkei : Georgien**

**22. Juni, 18 Uhr** Gruppe F  
**Türkei : Portugal**

**25. Juni, 18 Uhr** Gruppe D  
**Frankreich : Polen**

**29. Juni, 21 Uhr** Achtelfinale 1  
**1. Gruppe A : 2. Gruppe C**

**10. Juli, 21 Uhr** Halbfinale 2  
**Sieger VF 3 : Sieger VF 4**





# Düsseldorf



## Die Spiele:

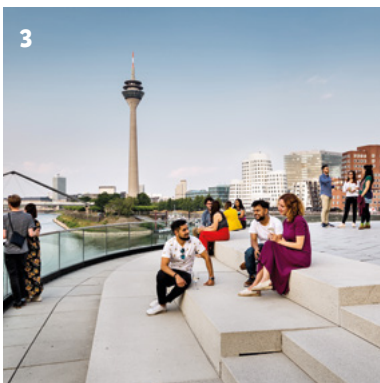
**17. Juni, 21 Uhr** Gruppe D  
**Österreich : Frankreich**

**21. Juni, 15 Uhr** Gruppe E  
**Slowakei : Ukraine**

**24. Juni, 21 Uhr** Gruppe B  
**Albanien : Spanien**

**01. Juli, 18 Uhr** Achtelfinale 6  
**2. Gruppe D : 2. Gruppe E**

**06. Juli, 21 Uhr** Viertelfinale 4  
**Sieger AF 4 : Sieger AF 2**



## Düsseldorf Arena

Die Merkur-Spiel-Arena hält einen Zuschauer-Weltrekord – im Handball. Bei geschlossenem Dach des Stadions kamen zum Eröffnungsspiel der Handball-EM 2024 exakt 55.586 Fans., zur Fußball-EM werden es 47.000 sein. Das Heimstadion von Fortuna Düsseldorf wird multifunktional genutzt, oft für Konzerte. Depeche Mode, Madonna, Bruce Springsteen, die Rolling Stones und Phil Collins traten u.a. auf.

## Die Stadt

Düsseldorf gilt als Deutschlands Hauptstadt der Mode. Spazieren gehen auf der Rheinuferpromenade (Bild 1), Shoppen in der „Kö“ genannten Königsallee (2), Entspannen im Nordpark, Besuch der Kunstsammlung oder Aussichtsplattform des 240 Meter hohen Rheinturms (3) sind nur einige von vielen Aktivitäten. Dazu die Altstadt mit ca. 260 Bars und Lokalen (4).

**Team-Quartiere**, Gruppe C: Slowenien in Wuppertal (NRW), Hotel „Das Vesper“. Dänemark in Freudenstadt (BaWü), Hotel Fritz Lauterbad. Serbien in Augsburg (Bayern), Hotel Maximilian's, England in Blankenhain (Thüringen), Spa & Golf-Resort „Weimarer Land“.

## Lidl vor Ort

**Hotspot des Public Viewing** ist das Rheinufer, wo alle deutschen und die in Düsseldorf stattfindenden Spiele zu sehen sind. Nächste Lidl-Filiale: Benrather Straße 7b.

**Fanzonen am Burgplatz und am Gustaf-Gründgens-Platz:** Livestream sämtlicher Spiele. Lidl-Filialen in der Nähe: Benrather Straße und Konrad-Adenauer-Platz 1.

**Düsseldorf Arena:** Die nächstgelegene Lidl-Filiale befindet sich in der Buscherstraße 3/5.

Alle 14 Lidl-Filialen in Düsseldorf **hier**



# Frankfurt am Main



## Frankfurt Arena

Der seit 2020 sogenannte Deutsche Bank Park, für Fans von Eintracht Frankfurt das „Waldstadion“, fasst zur EURO 48.000 Zuschauer (sonst 56.500). Eine Innovation ist das Digitalzentrum mit acht Themen, von der vernetzten Mobilität bei der An- und Abreise zum Stadion, bis zur Besucherstromsteuerung. In seinem Innern befindet sich das über 400 m<sup>2</sup> große Museum der Eintracht. Nach der EM geben Rammstein und Peter Maffay Konzerte, im Spätherbst finden zwei Footballmatches der amerikanischen NFL statt.

## Die Stadt

Frankfurt ist viel mehr als das „Mainhattan“ genannte Finanzzentrum mit seinen Wolkenkratzern. Den besten Ausblick darauf und auf den Main hat man vom Eisernen Steg (Bild 1). Wahrzeichen der Stadt ist das Rathaus Römer (2), Pflichtbesuche sind Kaiserdom, Alte Oper und das Geburtshaus von Johann Wolfgang von Goethe. Bummeltipps: das hippe Sachsenhausen (3) und das Mainufer. Bester Relaxort: der Citybeach mit Pool auf einem Parkhaus-Dach (4).

**Team-Quartiere**, Gruppe D: Polen in Hannover (Niedersachsen), Sheraton Pelikan Hotel. Niederlande in Wolfsburg (Niedersachsen), Hotel „The Ritz-Carlton“. Österreich in Berlin, Schlosshotel Berlin. Frankreich in Bad Lippspringe (Nordrhein-Westfalen), Best Western Premier Parkhotel & Spa.

## Lidl vor Ort

**Fanzone am Mainufer:** Für 30.000 Fans, 144 m<sup>2</sup> große Leinwand auf dem Main nahe Friedensbrücke. Nächste Lidl-Filiale: Oppenheimer Landstr. 77.

**Deutsche Bank Park:** Die nächstgelegene Lidl-Filiale befindet sich in der Goldsteinstraße 157.

Alle 17 Lidl-Filialen in Frankfurt findest Du **hier**

## Die Spiele:

**17. Juni, 18 Uhr** Gruppe E  
**Belgien : Slowakei**

**20. Juni, 18 Uhr** Gruppe C  
**Dänemark : England**

**23. Juni, 15 Uhr** Gruppe A  
**Schweiz : Deutschland**

**26. Juni, 18 Uhr** Gruppe E  
**Slowakei : Rumänien**

**01. Juli, 21 Uhr** Achtelfinale 5  
**1. Gruppe F : 3./A/B/C/D**





# Gelsenkirchen



## Die Spiele:

**16. Juni, 21 Uhr** Gruppe C  
**Serbien : England**

**20. Juni, 21 Uhr** Gruppe B  
**Spanien : Italien**

**26. Juni, 21 Uhr** Gruppe F  
**Georgien : Portugal**

**30. Juni, 18 Uhr** Achtelfinale 4  
**1. Gruppe C : 3. A/D/E/F**



## Arena Auf Schalke

Dank verschließbarem Dach und verschiebbarem Spielfeld ist die Veltins-Arena multifunktional. In einer Kapelle können die Fans für ihren Klub Schalke 04 beten. Neben Fußball (zur EM maximal 54.740 Zuschauer, sonst 62.271) finden vor bis zu 70.000 Menschen Rock- und Popkonzerte, Opern oder Biathlon statt. Im Mai 2010 sahen 40.000 Boxfans, wie Vitali Klitschko gegen den Polen Sosnowski seinen WM-Schwergewichtstitel der Version WBC verteidigte.

## Die Stadt

Nostalgiker zieht es in die Glückauf-Kampfbahn (Bild 1), wo Schalke 04 zu seeligen Zeiten gleich siebenmal die Deutsche Meisterschaft gewann. Neben Fußball trifft man überall auf alte Zechen und Industriegelände, die heute Parks (Nordsternpark, 2) oder Kulturzentren (Zeche Consolidation (3) sind. Beste Aussicht über die Stadt und das verblüffend grüne Ruhrgebiet: die Halden Rungenberg (4) und Rhein.

**Team-Quartiere**, Gruppe E: Belgien in Ludwigsburg (BaWü), Schlosshotel Monrepos. Slowakei in Mainz (Rheinland-Pfalz), Hotel Hyatt Regency. Rumänien in Würzburg (Bayern), Hotel Melchiorpark. Ukraine in Wiesbaden (Hessen), Légère Hotel Taunusstein.



## Lidl vor Ort

**Fanzone Nordsternpark:** Public Viewing mit Übertragung aller 51 EM-Spiele.

**Nächste Lidl-Filiale:** Gewerkenstraße 4, Schalke.

**Amphitheater im Park:** Alle deutschen Spiele, die in Gelsenkirchen, Halbfinale und Finale.

**Nächste Lidl-Filiale:** Karnaper Straße 139, Essen.

**Veltins-Arena:** Die nächstgelegene Lidl-Filiale liegt in der Ulrichstr. 2, Gelsenkirchen-Erle.

Alle 12 Lidl-Filialen in Gelsenkirchen **hier**



## Volksparkstadion Hamburg

In seiner langen Geschichte seit 1953 wechselte das Volksparkstadion zwischen 2001 und 2015 viermal den Namen: AOL Arena, HSH Nordbank Arena, Imtech Arena und wieder Volksparkstadion. 57.000 Zuschauer finden in der Heimstätte des Hamburger SV Platz, bei internationalen Spielen 51.500. Im HSV-Museum wird auf über 700 m<sup>2</sup> die Geschichte des Vereins lebendig. Kurios: Das Stadion hat eine Ausnahmegenehmigung des Luftfahrt-Bundesamtes, da es in der Einflugschneise des Flughafens liegt. Und gut möglich, dass es wieder umbenannt wird – nach dem verstorbenen Idol Uwe Seeler.

## Die Stadt

Miniatur Wunderland, Hafen-Rundfahrt, abends auf die „sündige Meile“ Reeperbahn von St. Pauli Bild 3), wo es außer der Sünde jede Menge Kneipen, Bars und Clubs gibt. Und am frühen Morgen der obligatorische Besuch auf dem Fischmarkt (4). Wer dann noch Kondition hat, begibt sich auf Sightseeing-Tour zur Elbphilharmonie (1), Alster (2), Speicherstadt und Co. Oder raus an die Ostsee, Sandstrände genießen.

**Team-Quartiere**, Gruppe F: Türkei in Barsinghausen (Niedersachsen), Sporthotel Fuchsachtal. Georgien in Velbert (NRW), Best Western Plus Parkhotel. Portugal in Harsewinkel (NRW), Hotel Klosterpforte. Tschechien in Hamburg, Steigenberger Hotel Treudelberg.

## Lidl vor Ort

**Fanzone Heiligengeistfeld:** Public Viewing an allen Spieltagen, mit Activity Area, Football Arena, Beach Club und Riesenrad.

**Nächste Lidl-Filiale:** Holstenstraße 5-7.

**Volksparkstadion** Die nächstgelegene Lidl-Filiale befindet sich im Kressenweg 34.

Alle 55 Lidl-Filialen in Hamburg findest Du **hier**

## Die Spiele:

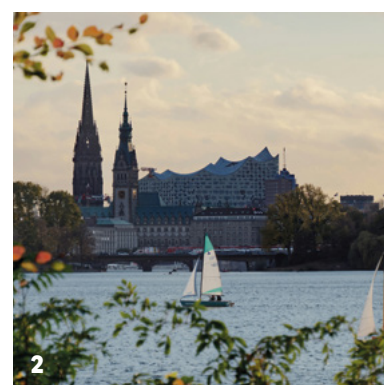
**16. Juni, 15 Uhr** Gruppe D  
**Polen : Niederlande**

**19. Juni, 15 Uhr** Gruppe B  
**Kroatien : Albanien**

**22. Juni, 15 Uhr** Gruppe F  
**Georgien : Tschechien**

**26. Juni, 21 Uhr** Gruppe F  
**Tschechien : Türkei**

**05. Juli, 21 Uhr** Viertelfinale 2  
**Sieger AF5 : Sieger AF6**





## Die Spiele:

**15. Juni, 15 Uhr** Gruppe A  
**Ungarn : Schweiz**

**19. Juni, 21 Uhr** Gruppe A  
**Schottland : Schweiz**

**22. Juni, 21 Uhr** Gruppe E  
**Belgien : Rumänien**

**25. Juni, 21 Uhr** Gruppe C  
**England : Slowenien**

**30. Juni, 21 Uhr** Achtelfinale 4  
**1. Gruppe B : 3. A7D/E/F**

## Köln Stadion

Das Rhein-Energie-Stadion des 1. FC Köln, von Fans seit der Eröffnung 1923 nur Müngersdorfer Stadion genannt, liegt im Stadtteil Müngersdorf. In unmittelbarer Nähe liegen der Rheinenergie-Sportpark und der Stadtwald. Außer Fußballspielen finden große Konzerte und andere Kulturveranstaltungen statt. Weltstars wie Robbie Williams, Pink, AC/DC oder Metallica traten dort auf. Zur EURO dürfen 46.195 Zuschauer rein, normal 50.000.

## Die Stadt

Nur in der Karnevalszeit sind die Kölner ähnlich positiv verrückt wie die Fans des 1. FC Köln. Ein Heimspiel live zu erleben, ist ein besonderes Erlebnis. Kostenlose Attraktionen: Kölner Dom (20.000 Besucher täglich!), grüner Gürtel (2) oder die Hohenzollernbrücke (Bild 1). Süßes gibt's im Schokoladenmuseum (3), die Welt der Düfte über drei Jahrhunderte schnuppert man im Duftmuseum im Farina-Haus. Auch angesagt: Eine Schifffahrt auf dem Rhein und natürlich eine Stippvisite in der Altstadt (4), wo das „Kölsch“ genannte Bier schmeckt. Dazu gehört in Köln der „Halve Hahn“, ein knuspriges halbes Roggenbrötchen mit Gouda, sauren Gurken und scharfem Senf.

## Lidl vor Ort

**Fanzone Tanzbrunnen am Rheinpark:** Public Viewing der Spiele in Köln und der deutschen Mannschaft sowie ausgewählte andere.

**Lidl-Filiale:** [Deutz-Mülheimer Str. 140-144.](#)

**Fanzone Rheinuferstraße:** Teilspernung der Straße zu ausgewählten Spielen.

**Lidl-Filiale in der Nähe:** [Neumarkt 8-10.](#)

**Köln Stadion:** Die nächstgelegene Lidl-Filiale befindet sich in der [Leyendeckerstraße 2a.](#)

Alle 38 Lidl-Filialen in Köln findest Du **hier**





# Leipzig



## Leipzig Stadion

RB Leipzig (offizieller Name des Clubs Rasenball Leipzig, da die Benennung nach dem Sponsor nicht zulässig ist) trägt seine Heimspiele seit 2010 in der Red-Bull-Arena aus. Sie hat 47.069 Plätze, bei der EM 45.228. Bis 1998 hieß die Arena Zentralstadion Leipzig (errichtet 1954-56). 2022 wurden die blauen Stadionsitze durch solche in den Vereinsfarben rot-weiß ersetzt. Die Arena ist auch eine Konzertstätte für Weltstars, u.a. traten Paul McCartney, Herbert Grönemeyer, Coldplay und Helene Fischer auf.

## Die Stadt

Das Wahrzeichen von Leipzig ist das Völkerschlachtdenkmal (Bild 1), weitere beliebte Sehenswürdigkeiten sind die Thomaskirche und Nikolaikirche, das Gewandhaus, der Zoo Leipzig (2) sowie die Innenstadt mit Altem Rathaus. Beliebtes Szeneviertel ist Connewitz (3) mit Kinos, Theater, Restaurants, Cafés oder Konzertsälen. Auch Plagwitz ist ein kultureller Hotspot. Must see place: das Panometer (4) mit Ausstellungen des in Leipzig aufgewachsenen Künstlers Yadegar Asisi. Besonderer Tipp: Eine Heißluftballonfahrt mit Sachsen Ballooning.

## Lidl vor Ort

**Fanzone Augustusplatz:** Public Viewing aller 51 Spiele, freier Eintritt für bis zu 15.000 Zuschauer. Bühnenprogramm, Aktionen, Mitmachangebote. Nächste Lidl-Filiale: Petersstraße 36-44.

**Fanzone Wilhelm-Leuschner-Platz:** Public Viewing bei Spielen in Leipzig, bis 14.000 Zuschauer. Nächste Lidl-Filiale: Petersstraße 36-44.

**Red-Bull-Arena:** Die nächstgelegene Lidl-Filiale befindet sich in der Straße Brühl 1.

Alle 14 Lidl-Filialen in Leipzig findest Du **hier**

## Die Spiele:

**18. Juni, 21 Uhr** Gruppe F  
**Portugal : Tschechien**

**21. Juni, 21 Uhr** Gruppe D  
**Niederlande : Frankreich**

**24. Juni, 21 Uhr** Gruppe B  
**Kroatien : Italien**

**02. Juli, 21 Uhr** Achtelfinale 8

**1. Gruppe D : 2. Gruppe F**





# München



1

## Die Spiele:

**14. Juni, 21 Uhr**  
Eröffnungsspiel, Gruppe A  
**Deutschland : Schottland**

**17. Juni, 15 Uhr** Gruppe E  
**Rumänien : Ukraine**

**20. Juni, 15 Uhr** Gruppe C  
**Slowenien : Serbien**

**25. Juni, 21 Uhr** Gruppe C  
**Dänemark : Serbien**

**02. Juli, 18 Uhr** Achtelfinale 1  
**1. Gruppe E : 3./A/B/C/D**

**09. Juli, 21 Uhr** Halbfinale 1  
**Sieger VF 1 : Sieger VF 2**



2



4



3

## München Fußball Arena

Da die UEFA werbefreie Stadien vorschreibt, wird aus der „Allianz Arena“ die „München Fußball Arena“. Wegen der geregelten Anzahl der Sitzplätze sinkt die Zuschauerkapazität von 75.024 auf 66.026. Die wegen ihrer extravaganten Außenarchitektur mit 2.760 beleuchtbaren LED-Folienkissen auch „Schlauchboot“ genannte Arena ist im Besitz des FC Bayern München und wurde am 30. Mai 2005 eröffnet. Nachts rot angestrahlt, ist sie ein weithin sichtbares, spektakuläres Wahrzeichen Münchens.

## Die Stadt

Schönes muss nicht teuer sein. Vor allem nicht in München, dem für die Einheimischen „größten und schönsten Dorf Deutschlands“, weil die Wege kurz und die Attraktionen auf engstem Raum vielfältig sind. Relaxen im Englischen Garten (Bild 3, Monopteros) und dort die Eisbach-Surfer erleben (Bild 4), die auf einer permanenten natürlichen Welle reiten. Auch ein Weißwurst-Frühstück muss sein (2), aber bitte aus uralter Tradition nie nach 12 Uhr. Absoluter Tabubruch! Wer die Sehenswürdigkeiten (Bild 1, Siegestor) abgehakt hat, fährt raus aus der Stadt und genießt die traumhafte bayerische Landschaft mit einer Vielzahl von Seen und Bergen. München und Umgebung sind immer eine Reise wert – nicht nur zur Fußball-Europameisterschaft.

## Lidl vor Ort

**Fanzone Olympiapark:** Der Hans-Jochen-Vogel-Platz bietet Public Viewing aller 51 Spiele.  
**Nächste Lidl-Filiale:** Pelkovenstraße 152.

**Allianz Arena:** Die nächstgelegene Lidl-Filiale befindet sich in der Ingolstädter Straße 170.

Alle 40 Lidl-Filialen in München findest Du **hier**





## Stuttgart Arena

Die MHP Arena, im Volksmund das Neckarstadion (gebaut 1933-35), ist die fußballerische Heimat des VfB Stuttgart mit einer Kapazität von 54.998 Plätzen (sonst 60.058). Highlight der neuen Haupttribüne ist der Tunnel Club mit Glasfassade, durch die die Teams aus der Nähe zu sehen sind. Open-Air-Konzerte in der Arena gab es u.a. mit Pink Floyd, Bon Jovi, Robbie Williams, Helene Fischer und Phil Collins.

## Die Stadt

Der Spruch von der „Stadt zwischen Hängen und Würgen“ wegen der Lage in einem Talkessel stimmt schon lange nicht mehr. Die Landeshauptstadt von Baden-Württemberg ist eine der attraktivsten Deutschlands, mit grünen Parks, Wäldern und Weinbergen (Bild 1). Sehenswert: Höhenpark Killesberg, Mercedes-Benz-Museum (2), Porsche-Museum, Fernsehturm, Schlossplatz (3), Shoppingmeile Königstraße (4). Wasserspaß: Bärensee und Stand-up-Paddling auf dem Neckar. Kulinarik: Schwäbische Spezialisten wie Maultaschen, Spätzle oder Zwiebelkuchen.

## Lidl vor Ort

**Fanzone Schlossplatz:** Freier Eintritt für bis zu 30.000 Zuschauer zum Public Viewing aller 51 Spiele, Fußballcourt, Beachsoccer, E-Sports etc.

**Nächstgelegene Lidl-Filiale:** Blumenstraße 18.

**Weitere Fanzonen:** Public Viewing an Marktplatz, Karlsplatz und Schillerplatz mit unterschiedlichen Themen-Schwerpunkten.

**Nächste Lidl-Filiale Marktplatz:** Marienstraße 12.

**Karlsplatz:** Blumenstraße 18.

**MHP Arena:** Die nächstgelegene Lidl-Filiale: Wildunger Straße 4.

Alle 10 Lidl-Filialen in Stuttgart findest Du **hier**

## Die Spiele:

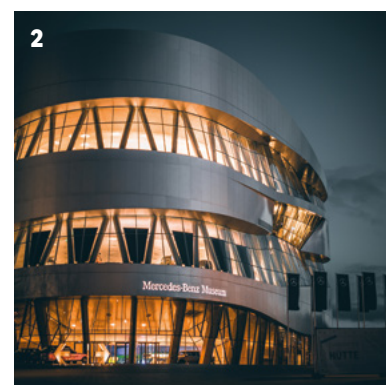
**16. Juni, 18 Uhr** Gruppe C  
**Slowenien : Dänemark**

**19. Juni, 18 Uhr** Gruppe A  
**Deutschland : Ungarn**

**23. Juni, 21 Uhr** Gruppe A  
**Schottland : Ungarn**

**26. Juni, 18 Uhr** Gruppe E  
**Ukraine : Belgien**

**06. Juli, 21 Uhr** Viertelfinale 1  
**Sieger AF 3 : Sieger AF 1**



# Spielplan

## Gruppe A

Fr. 14.6. 21 Uhr **Deutschland** : **Schottland**  
Sa. 15.6. 15 Uhr **Ungarn** : **Schweiz**  
Mi. 19.6. 18 Uhr **Deutschland** : **Ungarn**  
Mi. 19.6. 21 Uhr **Schottland** : **Schweiz**  
So. 23.6. 21 Uhr **Schottland** : **Ungarn**  
So. 23.6. 21 Uhr **Schweiz** : **Deutschland**

## Gruppe B

Sa. 15.6. 18 Uhr **Spanien** : **Kroatien**  
Sa. 15.6. 21 Uhr **Italien** : **Albanien**  
Mi. 19.6. 15 Uhr **Kroatien** : **Albanien**  
Do. 20.6. 21 Uhr **Spanien** : **Italien**  
Mo. 24.6. 21 Uhr **Kroatien** : **Italien**  
Mo. 24.6. 21 Uhr **Albanien** : **Spanien**

## Gruppe C

So. 16.6. 18 Uhr **Slowenien** : **Dänemark**  
So. 16.6. 21 Uhr **Serbien** : **England**  
Do. 20.6. 15 Uhr **Slowenien** : **Serbien**  
Do. 20.6. 18 Uhr **Dänemark** : **England**  
Di. 25.6. 21 Uhr **Dänemark** : **Serbien**  
Di. 25.6. 21 Uhr **England** : **Slowenien**

## Gruppe D

Sa. 16.6. 15 Uhr **Polen** : **Niederlande**  
Mo. 17.6. 21 Uhr **Österreich** : **Frankreich**  
Fr. 21.6. 18 Uhr **Polen** : **Österreich**  
Fr. 21.6. 21 Uhr **Niederlande** : **Frankreich**  
Di. 25.6. 18 Uhr **Niederlande** : **Österreich**  
Di. 25.6. 18 Uhr **Frankreich** : **Polen**

## Gruppe E

Mo. 17.6. 15 Uhr **Rumänien** : **Ukraine**  
Mo. 17.6. 18 Uhr **Belgien** : **Slowakei**  
Fr. 21.6. 15 Uhr **Slowakei** : **Ukraine**  
Sa. 22.6. 21 Uhr **Belgien** : **Rumänien**  
Mi. 26.6. 18 Uhr **Slowakei** : **Rumänien**  
Mi. 26.6. 18 Uhr **Ukraine** : **Belgien**

## Gruppe F

Di. 18.6. 18 Uhr **Türkei** : **Georgien**  
Di. 18.6. 21 Uhr **Portugal** : **Tschechien**  
Sa. 22.6. 18 Uhr **Türkei** : **Portugal**  
Sa. 22.6. 15 Uhr **Georgien** : **Tschechien**  
Mi. 26.6. 21 Uhr **Georgien** : **Portugal**  
Mi. 26.6. 21 Uhr **Tschechien** : **Türkei**

# EM 2024

## Achtelfinale 1

Sa. 29.6. 21 Uhr ..... Sieger A : ..... Zweiter C

## Achtelfinale 3

So. 30.6. 21 Uhr ..... Sieger B : ..... Dritter A/D/E/F

## Achtelfinale 5

Mo. 01.7. 21 Uhr ..... Sieger F : ..... Dritter A/D/C

## Achtelfinale 6

Mo. 01.7. 18 Uhr ..... Zweiter D : ..... Zweiter E

## Achtelfinale 2

Sa. 29.6. 18 Uhr ..... Zweiter A : ..... Zweiter B

## Achtelfinale 4

So. 30.6. 18 Uhr ..... Sieger C : ..... Dritter D/E/F

## Achtelfinale 7

Di. 02.7. 18 Uhr ..... Sieger E : ..... Dritter A/B/C/D

## Achtelfinale 8

Di. 02.7. 21 Uhr ..... Sieger D : ..... Zweiter F

## Viertelfinale 1

Fr. 05.7. 18 Uhr ..... Sieger AF3 : ..... Sieger AF1

## Viertelfinale 2

Fr. 05.7. 21 Uhr ..... Sieger AF5 : ..... Sieger AF6

## Viertelfinale 4

Sa. 06.7. 18 Uhr ..... Sieger AF4 : ..... Sieger AF2

## Viertelfinale 3

Sa. 06.7. 21 Uhr ..... Zweiter AF7 : ..... Sieger AF8

## Halbfinale 1

Di. 09.7. 21 Uhr ..... Sieger VF1 : ..... Sieger VF2

## Halbfinale 2

Mi. 10.7. 21 Uhr ..... Sieger VF3 : ..... Sieger VF4



Offizieller Partner

## Finale Sa. 14.7. 21 Uhr

..... Sieger HF1 : ..... Sieger HF2

# Die Fans sind die wahren Helden!

Spitzenfußballer ernähren sich gesundheitsbewusst. Als Vorbilder können sie ihre Fans dazu animieren, abseits des Fußballfeldes mehr für ihre Gesundheit zu tun. Die Partnerschaft bei der UEFA EURO 2024 ist für Lidl der perfekte Anlass für eine Kampagne mit der Botschaft: We're on your team – wir gehören zu Deinem Team.



Was für die Nationalspieler gut ist, kann für die Fans nicht schlecht sein. In niedrigeren Dosierungen, versteht sich, weil Hochleistungssportler ungleich mehr Kalorien verbrennen und ihren Bedarf an Kohlenhydraten nach hohen Belastungen wieder ausgleichen müssen. Das optimale Frühstück ist eine ausgewogene Kombination aus komplexen Kohlenhydraten und hochwertigem Eiweiß. Lecker und gesund sind beispielsweise ein Porridge mit Milch und Banane. Auch ein Müsli mit Joghurt und frischem Obst oder ein Vollkornbrot mit Frischkäse und Gemüse werden gerne genommen. Mittags und abends gibt es bei der Deutschen Nationalmannschaft meist ein Salatbuffet, Suppen, vier Hauptgerichte mit Fisch, Fleisch, aber auch Pasta. Dann jede Menge Gemüse und Kohlenhydratbeilagen, Reis und Kartoffeln. Plus ein Mini-Dessert und viel Obst.

Ernährungsexperten raten dazu, vielfältig und damit abwechslungsreich zu essen. Für weißes Obst und Gemüse stehen z. B. Blumenkohl, Pastinaken, Bananen, Zwiebeln, Kartoffeln, Sellerie. Für Grünes

etwa grüne Blattsalate, Brokkoli, Spinat, grüner Spargel, frische Kräuter, grüne Äpfel. Zur Gruppe Blau/Violett gehören u. a. Blaubeeren, Pflaumen, blaue Trauben, Brombeeren, Auberginen, und orange/gelbe Lebensmittel sind z. B. Karotten, Aprikosen, Zitrusfrüchte, Pfirsiche, Mangos, Papaya oder Melone. Und zu den roten gehören Tomaten, Wassermelone, Kirschen, Beeren, rote Äpfel, roter Pfeffer oder Tamarillo (Baumtomate).

Für den kleinen Hunger eignet sich nichts besser als gesunde Snacks. Beliebt sind beispielsweise Blaubeer-Muffin und Mango Lassi, Joghurt mit Banane und Kakaonibs, Haselnüsse Natur, Trockenfrüchte,





Schokolade mit hohem Kakaoanteil, klare Suppe mit Nudeln und Gemüse oder pürierte Gemüsesuppen, Müsliriegel oder Sandkuchen, um nur einige zu nennen. Ergänzend noch Beispiele für vegane oder vegetarische Ernährung; Frühstück: Tofu-Rührei mit Avocado, Mittags: Buchweizen mit Tempeh und Gemüse.

Bei der Kampagne „We're on your team“ zur Europameisterschaft stehen ausnahmsweise und ganz bewusst nicht die großen Fußballstars im Mittelpunkt. Denn für Lidl sind die Fans die wahren Helden, aber nicht nur auf der Tribüne oder vor dem Fernseher. Bei allem, was sie tun, machen die Fans das Spiel zu dem, was es ist. Sie waschen die Trikots, trösten die Kinder nach einer Niederlage, freuen sich mit ihnen nach einem Sieg. Und sie bereiten das nahrhafte Frühstück am Spieltag zu, ebenso die Snacks zwischen den Mahlzeiten.



Nicht die Stars, sondern die Fans stehen für Lidl bei der Kampagne „We're on your team“ im Mittelpunkt.

Anlässlich der UEFA EURO 2024 gibt Lidl den Fans etwas zurück und macht sie so zur denkwürdigsten Meisterschaft aller Zeiten. Mit mehr Geschäften in der Nähe der Basis und einer breiten Produktpalette für alle Bedürfnisse werden die Fans unterstützt, egal wie sie sich für den Fußball engagieren. Bei Lidl können sie schneller einkaufen und haben mehr Geld in der Tasche, wenn sie den Laden verlassen. Lidl hat alles, was die Fans für das große Spielfrühstück, die Leckereien am Spieltag und die Snacks nach dem Spiel für sie und ihre Familie brauchen. Ganz zu schweigen von unvergesslichen Erlebnissen wie Spielerbegleitungen und Ticketangeboten für die ganze Familie.

Mit etwas mehr Zeit und etwas mehr Geld können die Fans unterstützen, wen sie unterstützen wollen: ihre Kinder, die Mannschaftskameraden oder ihr Land im Kampf um den Titel bei Euro 2024.

# Food für die Fans: So schmeckt die Euro

Alle leckeren Rezepte zum  
Fußballsommer findest Du [hier](#)

## Deutschland-Eis – Erdbeer-Ananas-Eis mit Schokoladenüberzug

**Zutaten:** Erdbeeren 150 g, Honig 4 EL, Ananas 400 g,  
Kuvertüre, zartbitter 200 g

**Zubereitung:** 1. Erdbeeren waschen, Strunk entfernen und mit 2 EL Honig in ein hohes Gefäß geben. Fein pürieren, die Eisförmchen damit zur Hälfte füllen. 2. Ananas schälen und den harten Strunk entfernen. In Stücke teilen und mit 2 EL Honig in ein hohes Gefäß geben und pürieren. Eisförmchen damit auffüllen, verschließen und ca. 6 Std. im Tiefkühler gefrieren lassen. 3. In einem Topf ca. 500 ml Wasser aufkochen. Kuvertüre grob hacken und in einer Metallschüssel über dem heißen Wasserbad schmelzen. Eisförmchen kurz unter warmes Wasser halten und das Eis aus den Förmchen lösen. Kuvertüre über das Eis geben, kurz aushärten lassen und servieren.



## Fruchtige Sommer-Bowle mit selbst gemachter Zitronenlimonade

**Zutaten:** Bio Zitronen 4 St., Wasser 250 ml, Zucker 125 g, Ananas 250 g, Erdbeeren 250 g, Heidelbeeren, frisch 200 g, Bio Limetten 1 St., Eiswürfel 4 EL, Mineralwasser, classic 1 L.

**Zubereitung:** 1. Zitronen heiß waschen und mit einem Sparschäler Zitronenschale bis zur weißen Haut schälen. Zitronen anschließend halbieren und den Saft auspressen. 2. In einem Topf Wasser mit Zucker und Zitronenschale aufkochen. Sirup ca. 5 Min. leicht köcheln. Zitronenschale herausnehmen, Zitronensaft zugeben und zum Abkühlen beiseitestellen. 3. Ananas schälen und in kleine Stücke schneiden und auf 4 Gläser verteilen. Erdbeeren waschen, Strunk entfernen, in Stücke schneiden und über die Ananasstücke schichten. Heidelbeeren waschen, verlesen und über die Erdbeeren ebenfalls in die Gläser schichten. 4. Limette waschen, in dünne Scheiben schneiden und mit Eiswürfeln in einen Krug geben. Abgekühlten Zitronensirup zugeben und mit Mineralwasser auffüllen. Gläser mit geschnittenem Obst mit der selbst gemachten Limonade auffüllen und eiskalt servieren.



### Gemüsesticks

#### mit cremigem Zitronen-Kresse-Dip

**Zutaten:** Sour Crème 150 g, Bio-Zitronen 1 St., Kresse 1 St., Salz Prise, Pfeffer weiß Prise, Salatgurken 1 St., Paprika rot 1 St., Paprika gelb 1 St., Radieschen 1 Bund.

**Zubereitung:** **1.** In einer Schüssel Mayonnaise mit Sour Creme verrühren. Zitrone waschen, etwa 1 TL Zitronenschale fein abreiben, die Zitrone halbieren und auspressen. Kresse vom Beet schneiden. Je etwas Kresse und Zitronenabrieb für die Deko beiseitelegen. Übrige Kresse und Zitronenabrieb in die Creme rühren und diese mit Salz, Pfeffer, Zitronensaft kräftig abschmecken. Dip mit beiseite gelegter Kresse und Zitronenabrieb bestreuen. **2.** Gemüse waschen. Strunk und Kerne der Paprika entfernen und Fruchtfleisch in mundgerechte Streifen schneiden. Enden der Gurke entfernen, die Gurke der Länge nach dritteln und ebenfalls in Streifen schneiden. Radieschen putzen, große und unschöne Blätter entfernen und nach Belieben mit einem kleinen Messer verzieren. Gemüse mit cremigem Zitronen-Kresse-Dip servieren.

### Fußball-Pizza

**Zutaten:** Rucola 100 g, Knoblauchzehen 1 St., Cherrytomaten 150 g, Oliven, schwarz 100 g, Parmesan, gerieben 80 g, Olivenöl 6 EL, Salz Prise, Pfeffer, schwarz Prise, Pizzateig mit Tomatensauce 2 St., Mayonnaise 6 EL

**Zubereitung:** **1.** Ofen auf 200 °C (Ober-/Unterhitze) vorheizen. Rucola waschen und trocken schleudern. Knoblauch schälen und fein hacken. Tomaten waschen. Oliven in ein Sieb abgießen. **2.** In einem hohen Gefäß Rucola mit der Hälfte des Knoblauchs, Parmesan und Olivenöl fein pürieren. Mit Salz und Pfeffer würzen. **3.** Pizzateige abrollen, Tomatensauce anderweitig verwenden. Pizzateige leicht ausrollen und samt Backpapier jeweils auf ein Backblech ziehen. Mit Rucolapesto bestreichen, Oliven und Tomaten darauf verteilen. Im Ofen ca. 15 Min. backen. **4.** In einer Schüssel restlichen Knoblauch mit Mayonnaise verrühren und abschmecken. Knoblauchmayo in einen Gefrierbeutel füllen und eine Ecke dünn abschneiden. **5.** Pizza aus dem Ofen nehmen. Knoblauchmayo auf der Pizza als Spielfeldmarkierung verteilen und Fußball-Pizza servieren.





### Blätterteig-Trikots

**Zutaten:** Blätterteig 1 St., Cherrytomaten 100 g, Oliven, schwarz 4 St., Mais aus der Dose 5 EL, Eier 1 St., Parmesan, gerieben 4 EL

**Zubereitung:** **1.** Backofen auf 180 °C (Umluft) vorheizen. Aus Pappe ein etwa 5 cm großes Trikot ausschneiden und als Schnittmuster verwenden. Blätterteig abrollen. Mithilfe des Schnittmusters Trikots aus dem Blätterteig schneiden. **2.** Cherrytomaten waschen und fein würfeln. Oliven abtropfen lassen und fein hacken. Mais in ein Sieb abgießen und grob hacken. In einer Schüssel Ei aufschlagen und verquirlen. **3.** Blätterteig mit Ei einpinseln und mit Parmesan bestreuen. Anschließend Trikots mit Oliven, Cherrytomaten und Mais nach Belieben belegen. Blätterteig-Trikots im Ofen ca. 12 Min. ausbacken. Blätterteig-Trikots abkühlen lassen und lauwarm oder kalt servieren.

### Gemüsesticks mit cremigem

#### Zitronen-Kresse-Dip

**Zutaten:** 150 g Kania Mayonnaise, 150 g Milbona Sour Cream, 1 Kresse, 1 Bio Zitrone, 1 Prise Chantrel-Sel Salz, 1 Prise Kania weißer Pfeffer, 1 Salatgurke, 1 rote Paprika, 1 gelbe Paprika, 1 Bund Radieschen

**Zubereitung:** **1.** In einer Schüssel Mayonnaise mit Sour Creme verrühren. Zitrone waschen, etwa 1 TL Zitronenschale fein abreiben, die Zitrone halbieren und auspressen. Kresse vom Beet schneiden. Je etwas Kresse und Zitronenabrieb für die Deko beiseitelegen. Übrige Kresse und Zitronenabrieb in die Creme rühren und diese mit Salz, Pfeffer und Zitronensaft kräftig abschmecken. Dip mit beiseitegelegter Kresse und Zitronenabrieb bestreuen. **2.** Gemüse waschen. Strunk und Kerne der Paprika entfernen und Fruchtfleisch in mundgerechte Streifen schneiden. Enden der Gurke entfernen, die Gurke der Länge nach dritteln und ebenfalls in Streifen schneiden. Radieschen putzen, große und unschöne Blätter entfernen und nach Belieben mit einem kleinen Messer verzieren. Gemüse mit cremigem Zitronen-Kresse-Dip servieren.





### Gemüsechips mit Auberginen-Hummus

**Zutaten:** Auberginen 1 St., Olivenöl 3 EL, Salz Prise, Kichererbsen 200 g, Knoblauchzehen 2 St., Bio-Zitrone 1 St., Kreuzkümmel 0.25 TL, Kartoffeln, vorw. festk. 300 g, Rote Bete frisch 300 g, Süßkartoffeln 300 g, Frittieröl 250 ml, Pfeffer schwarz Prise.

**Zubereitung:** **1.** Backofen auf 220 °C (Ober-/Unterhitze) vorheizen. Aubergine waschen, halbieren und Fruchtfleisch über Kreuz einschneiden. Mit Salz und 1 EL Olivenöl beträufeln und mit der Schnittfläche nach oben auf ein Backblech mit Backpapier legen. Im Ofen ca. 45 Min. garen, bis das Fruchtfleisch weich ist. **2.** Inzwischen Kichererbsen in ein Sieb abgießen, gut abspülen und abtropfen lassen. Knoblauch schälen und fein hacken. Zitrone waschen, etwa 0,5 TL Zitronenschale fein abreiben und die Zitrone halbieren und auspressen. In einem hohen Gefäß Kichererbsen, 1-2 EL Zitronensaft, Zitronenschale, 2 EL Olivenöl, Knoblauch und Kreuzkümmel sehr fein pürieren. Wenn die Masse zu fest ist, etwas kaltes Wasser zugeben. **3.** Kartoffel, Rote Bete und Süßkartoffel waschen, schälen und auf einem Küchenhobel (alternativ geht auch ein Sparschäler) in dünne Scheiben hobeln. **4.** In einem Topf Frittieröl auf mittlerer bis hoher Stufe erhitzen, bis am hineingehaltenen Holz-Kochlöffelstiel Blasen aufsteigen. Gemüse portionsweise darin frittieren, bis das Sprudeln nachlässt und das Gemüse leicht wellig wird.



Mit einer Schaumkelle herausheben und auf Küchenpapier gut abtropfen lassen. Noch warm salzen und ganz abkühlen lassen. **5.** Aubergine aus dem Ofen nehmen, etwas abkühlen lassen und mit einem Löffel das Fruchtfleisch herauskratzen. Fruchtfleisch grob hacken, unter den Hummus heben und diesen mit Salz, Pfeffer und Zitronensaft abschmecken. Knusprige Gemüsechips mit Auberginen-Hummus servieren.



### Sommerliches Avocadodressing mit Limette und Basilikum

**Zutaten:** Avocado 1 St., Bio Limetten 2 St., Knoblauchzehen 1 St., Basilikum, frisch 20 g, Frühlingszwiebel 1 St., Olivenöl 1 EL, Meersalz Prise, Pfeffer bunt Prise.

**Zubereitung:** **1.** Avocado halbieren, Kern entfernen und Fruchtfleisch mithilfe eines Löffels von der Schale lösen. Limetten halbieren und den Saft auspressen. Knoblauchzehe schälen und vierteln. Basilikum und Frühlingszwiebel waschen und trocknen. Das Wurzelende der Frühlingszwiebel abschneiden und den Rest grob in Ringe teilen.

**2.** Avocado, Limettensaft, Olivenöl, Basilikum, Knoblauch und Frühlingszwiebel in ein hohes Gefäß geben und zu einem cremigen Dressing pürieren. Mit Salz und Pfeffer abschmecken.

**Tipp:** Sollte das Dressing zu dickflüssig sein, etwas kaltes Wasser hinzufügen und erneut pürieren.

# Verantwortung für eine bewusste Ernährung



Eine bewusste Ernährung der Bevölkerung ist für Lidl als globaler Player der Lebensmittelbranche eine besondere Verantwortung und von großer Bedeutung. Wesentlicher Bestandteil der Strategie ist die Planetary Health Diet, der weltweite Gesundheitsplan.

Die EAT Lancet Kommission lieferte 2019 mit der Planetary Health Diet (PHD) die wissenschaftliche Basis für einen globalen Ernährungswandel. Erarbeitet wurde sie von 37 Wissenschaftlern aus 16 Ländern der Disziplinen Ernährung, Gesundheit, Nachhaltigkeit, Landwirtschaft und Politik. Mit den Vorgaben der Studie wäre die Ernährung von bis zu 10 Milliarden Menschen möglich, ohne planetare Grenzen zu übertreten. Grob gesprochen sieht die Planetary Health Diet eine weltweite Verdopplung des Konsums von Gemüse,

Hülsenfrüchten, Obst und Nüssen und eine Halbierung des Konsums von Fleisch und Zucker vor. Die Forscher schätzen, dass die „Planetary Health Diet“ ungefähr 11 Millionen vorzeitige Todesfälle durch ernährungs(mit) bedingte Erkrankungen verhindern könnte.

Auszüge aus der Strategie „Bewusste Ernährung“ verdeutlichen, wie sich Lidl heute und in Zukunft seiner Verantwortung stellt: „Wir stellen uns unserer Verantwortung als Handelsunternehmen und übernehmen wissenschaftsbasiert Verantwortung, innerhalb der Grenzen unseres Planeten zu wirtschaften und gleichzeitig noch mehr gesunde Lebensmittel anzubieten. Dabei orientieren wir uns an der Planetary Health Diet. Die in unserer Lidl-Strategie ‚Bewusste Ernährung‘ verbindlich verankerten Ziele und konkreten Maßnahmen fokussieren sich auf die drei zentralen Säulen: ‚Gesunde Ernährung‘, ‚Nachhaltige Ernährung‘ sowie ‚Transparenz & Befähigung‘.

„Mit der Lidl-Strategie für ‚Bewusste Ernährung‘ setzen wir uns ganzheitliche, verbindliche Ziele, um



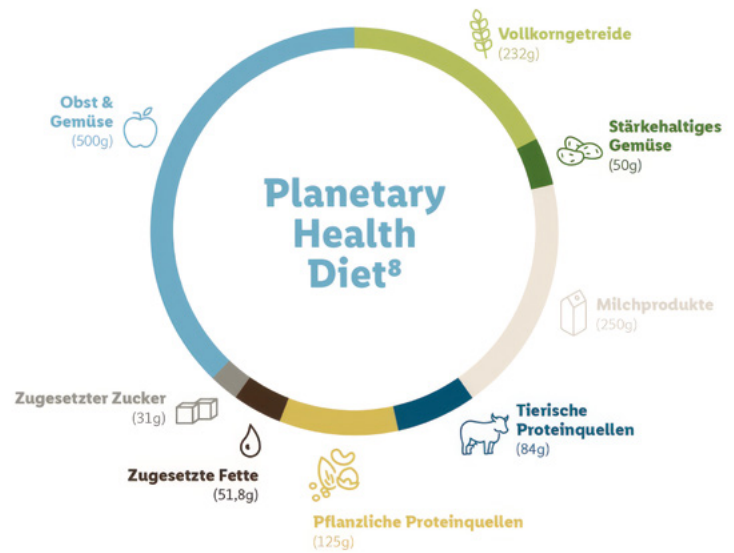
unseren Kunden bis 2025 das beste Angebot für eine bewusste und nachhaltige Lebensweise zu einem bestmöglichen Preis-Leistungs-Verhältnis zu bieten. Wir sind davon überzeugt, dass wir einen nachhaltigeren Konsum und bewussten, gesunden Lebensstil mit unserem Sortiment und den gewohnt günstigen Preisen in die Mitte der Gesellschaft bringen.“

„Die Ernährung beansprucht heute 55 Prozent der Biokapazität unseres Planeten ... neben der Umwelt hat unsere Ernährung auch einen großen Einfluss auf unsere Gesundheit. So könnten ein Drittel der vorzeitigen Todesfälle in Europa und Nordamerika durch eine gesunde Ernährung verhindert werden ... knapp 65 Prozent der Bevölkerung sind übergewichtig oder sehr übergewichtig.“

„Um sich gesünder zu ernähren, stehen ein höherer Konsum von Obst, Gemüse, Ballaststoffen sowie die Reduktion von Salz, Zucker und gesättigten Fettsäuren im Vordergrund. Mit unserem Sortiment von rund 4.500 Einzelartikeln, davon rund 75 Prozent Eigenmarkenartikel, bieten wir unseren Kunden eine breite Auswahl an Lebensmitteln für einen gesunden Lebensstil ... wir verfolgen einen ganzheitlichen Reduktionsansatz bei Zucker, Salz, gesättigten Fettsäuren, Energiedichte, Aromen sowie Konservierungs- und Farbstoffen. Parallel dazu werden wir sukzessive den Vollkornanteil sowie das Vollkornsortiment unserer Lidl-Eigenmarken und den Anteil pflanzenbasierter Proteinquellen erhöhen. Kinder stehen für uns im Fokus, da Ernährungsmuster in der Kindheit geprägt werden. Entsprechend der Empfehlung der Weltgesundheitsorganisation (WHO) bewerben wir ab Geschäftsjahr 2023 keine Lebensmittel an Kinder, die einen zu hohen Anteil an gesättigten Fettsäuren, Zucker oder Salz aufweisen.“

„Seit 20 Jahren steigt die Anzahl an übergewichtigen Schulkindern in der EU. So haben in Deutschland 15 Prozent aller Kinder zwischen 3 und 17 Jahren Übergewicht und 6 Prozent Adipositas (starkes Übergewicht). Da eine Fehlernährung im Kindesalter das Risiko ernährungsbedingter Erkrankungen im Erwachsenenalter erhöht, ist die Bewerbung gesunder Lebensmittel und der Verzicht von Werbung ungesunder Lebensmittel bis zum 14. Lebensjahr zentral für die Gesundheit.“

„Kurze Transportwege, die Frische der Produkte sowie die Unterstützung heimischer Betriebe rücken vermehrt in das Bewusstsein der Verbraucher. Im Einkauf bei Lidl in Deutschland verfolgen wir daher das Ziel, unser Sortiment an regional produzierten Lebensmitteln stetig auszuweiten ... für zusätzliche Transparenz zur Produktherkunft nutzen wir die Regionalfenster-Kennzeichnung. Im Rahmen der Kennzeichnung



Das Schaubild verdeutlicht, welche Komponenten bei der Planetary Health Diet zur gesunden Ernährung gehören.

„Qualität aus Deutschland“ weisen wir die deutsche Herkunft bei Obst- und Gemüse-, Fleisch- und Molkeprodukten aus ...“ „Seit 2020 bietet Lidl in Deutschland unter der Eigenmarke Vemondo vegane Produkte an. Mit den rein pflanzlichen Produkten wollen wir nicht nur Veganer ansprechen, sondern allen Kunden eine Brücke auf dem Weg zu einer pflanzenbetonten Ernährung bauen ... wir werden unser veganes und vegetarisches Sortiment kontinuierlich ausbauen und ... im Sinne der Nachhaltigkeit weiterentwickeln.“

„Schätzungen zufolge entstehen jährlich weltweit circa 1,3 Milliarden Tonnen Lebensmittelabfälle. In Deutschland werden jährlich 11 Mio. Tonnen Lebensmittel entsorgt, davon entfallen ca. 59 Prozent auf den Endkonsumenten und 17 Prozent auf Produktion, Lagerung und Weiterverarbeitung. In der Gastronomie fallen ca. 17 Prozent sowie im (Groß-)Handel ca. 7 Prozent der jährlichen Lebensmittelverluste an ...

„Den Verlusten folgen direkte Auswirkungen auf Ressourcenverbrauch (Boden, Wasser, Biodiversität) und Treibhausgasemissionen. Eine Reduktion von Lebensmittelabfällen hat dadurch automatisch einen positiven Effekt auf das Klima, die Flächennutzung und Ressourceneffizienz.“

„Auf dem Weg zu „Zero Waste“ hat sich Lidl in Deutschland verpflichtet, Lebensmittelverluste und organischen Abfall bis 2025 um 30 Prozent zu reduzieren ... im Rahmen des ganzheitlichen „Rette mich“-Konzeptes wollen wir gemeinsam mit Kunden in unseren Filialen gezielt Lebensmittel retten. Denn trotz sorgfältiger Warenbestellung kann es vorkommen, dass verderbliche Produkte kurz vor oder zum Mindesthaltbarkeitsdatum (MHD) nicht verkauft werden. Daher erhalten unsere Kunden diese Produkte zum reduzierten Preis ... Kunden finden die rabattierten MHD-Artikel in grünen ‚Rette mich‘-Boxen in unseren rund 3.200 Filialen in Deutschland. Seit Sommer 2022 haben wir das Konzept um die ‚Rettertüte‘ ergänzt, in der äußerlich weniger perfekte Obst und Gemüseprodukte zum Preis von drei Euro angeboten werden.“

Die gesamte Strategie „Bewusste Ernährung“ findest Du **hier**

In der „Rettertüte“ wird Lidl-Kunden Obst und Gemüse zum Preis von drei Euro angeboten.





# Handball und Radsport on top

Neben dem Profifußball engagiert sich Lidl international im Handball und im Radsport. Dahinter steckt weit mehr als nur Sponsoring, sondern eine klare Strategie und Philosophie. Im Vordergrund stehen gesunde Ernährung, Nachhaltigkeit und Teamgeist.



**HIER  
GEHT'S  
ZUM  
VIDEO**

Höhepunkt des Lidl-Engagements war die Handball-EURO der Männer 2024 in Deutschland mit neuem Zuschauer-Weltrekord.

Wenn es nach der Präsenz geht, war die Handball EURO 2024 der Männer in Deutschland auch eine Lidl-Europameisterschaft. Die begann bekanntlich mit einem neuen Zuschauerweltrekord von 53.586 Fans beim 27:14-Auftaktsieg Deutschlands gegen die Schweiz in der Arena in Düsseldorf und dem Finalerfolg Frankreichs gegen Dänemark (33:31 nach Verlängerung). Meisterschafts würdig bei diesem Turnier war auch der Auftritt des Lebensmittel-Großdiscounters mit der Unterstützung von 16 Nationen und der Qualifikation von 10 Lidl-Ländern für die Hauptrunde (von insgesamt 12 Teams). Das komplette Halbfinale mit Frankreich, Deutschland, Dänemark und Schweden bestand aus Teams mit Lidl-Partnerschaft, der Rest ist bekannt. Premiere hatten bei dieser Erfolgsgeschichte auch die Einlaufkinder Lidl Kids, insgesamt waren 740 Kinder in Lidl-Kleidung dabei, davon vergab Lidl Deutschland 180 Plätze plus 54 für Begleiter. Es verwundert nicht, dass Lidl der mit Abstand meist wahrgenommene Sponsor der EM war. Seit 2017 unterstützte der Konzern Nationalteams bei 11 Welt- und Europameisterschaften und wird dies auch weiterhin tun. Nächste Großereignisse: die WM der Männer in Kroatien, Dänemark und Norwegen (14.01 - 02.02.2025) und die der Frauen in Deutschland und den Niederlanden (27.11. - 14.12. 2025). Ehrgeizige Ziele verfolgt das Unternehmen auch im Radsport. Lidl-Trek soll die Nummer 1 unter den Profiteams und die erste Adresse für die jungen Talente werden. Dieser Anspruch folgt einer jahrelan-



Das Team Lidl Trek soll dazu inspirieren, sich gut und gesund zu ernähren, gut zu leben und gerne Rad zu fahren.



gen kontinuierlichen Entwicklung: von 2016 bis 2021 war Lidl Partner von Deceuninck Quickstep, seit 2015 werden die Flandern Classics unterstützt, im August 2023 folgte die Rad-Weltmeisterschaft in Glasgow (Schottland). Ein Highlight 2024 ist die Lidl Deutschland Tour (21.-25. 08) mit einem Breitensportrennen am 24. August in Saarbrücken. Kurz bevor die Profis ihre finale Etappe bestreiten, haben Radsportfans die Chance, die gesperrten Straßen dort zu genießen. Zum Team Lidl-Trek gehören 29 Fahrer aus 14 Nationen und 19 Fahrerinnen aus 8 Nationen. Sie sollen neben ihrer sportlichen Performance auch Vorreiter in den Bereichen Ernährung, Performance, Künstliche Intelligenz und Nachhaltigkeit. Die Profisportler und Sportlerinnen radeln mit der klaren Botschaft: Gesundheit ist unser wertvollstes Gut. Ohne sie kann das volle Potenzial nicht ausgeschöpft werden. Mehr Informationen zu Lidl-Trek **hier**



**HIER GEHT'S ZUM VIDEO**

Zwei Topstars im Team Lidl-Trek: Die Italienerin Elisa Balsamo und ihr Landsmann Jonathan Milan (oben). Rechts: Start der Para-Radsportler bei der WM in Glasgow 2023.

# Kinder an die Macht!

Das Lidl Kids Team



„Das ist der schönste Tag in meinem Leben,“ jubelte die neunjährige Julia aus Berlin. „Ich habe es mir so sehr gewünscht.“ Für die Schülerin, die ein großer Fußballfan ist, ging der Traum in Erfüllung, Mitglied des Lidl Kids Team zu werden. Begleitet wird sie von ihrem Vater Robert, der sagt: „Meine Tochter ist mir ständig in den Ohren gelegen, sie anzumelden. Jetzt freue auch ich mich riesig, dabei zu sein.“ Über 1.100 Kinder aus ganz Europa erleben als offizielles Einlaufkind die EM, 209 Plätze wurden von Lidl Deutschland unter allen Bewerbungen verlost.

Das Lidl Kids Team erwartet eine spannende, unterhaltsame und lehrreiche Reise zu den Austragungsorten in Berlin, Dortmund, Düsseldorf, Frankfurt, Gelsenkirchen, Hamburg, Köln, Leipzig, München oder Stuttgart, bevor sie an den Händen der besten Fußballspieler Europas bei einem Spiel der Europameisterschaft in ausverkauften Stadien das Spielfeld betreten. Natürlich werden die Kosten für Reise, Übernachtung und Verpflegung der erziehungsberechtigten Person und dessen Kind übernommen.“ Lidl ist in mehr als 30 Ländern aktiv und stolz darauf, eine vielfältige Kultur in den Unternehmen zu vereinen. Der Frische-Discounter fördert und fordert eine faire, offene und vertrauensvolle Zusammenarbeit – und toleriert keine Ungleichbehandlung. Das sind auch Kernwerte im Fußball. Das Hervorheben von Fairness, Chancengleichheit und Inklusion bestimmt die Aktivitäten von Lidl während dieses Turniers. Teil des Lidl Kids Teams zu sein, ist nur der Anfang.



HIER  
GEHT'S  
ZUM  
VIDEO



Mit dem Lidl Kids Team bringt Lidl bei der EURO 2024 die Augen kleiner Fußballfans zum Leuchten.



# Vom Alltag zum Spieltag



**WE'RE  
ON YOUR  
TEAM**



Official Partner

# Und schon wieder Titelverteidiger



Offizieller Partner



**WE'RE  
ON YOUR  
TEAM**

Ihr habt uns zum **7. Mal zu Deutschlands Nr. 1 für Obst und Gemüse** in der Kategorie Discount gewählt.<sup>5</sup> **Vielen Dank.**

<sup>5</sup>Im Auftrag des FRUCHTHANDEL MAGAZIN hat die GfK Nürnberg im April 2023 insgesamt 6.397 Haushalte nach ihrer Meinung zum Obst- und Gemüseangebot der verschiedenen Handelsgruppen, einschließlich der Kategorie Discount, und in verschiedenen Kategorien befragt. Im Gegensatz zu vielen anderen Preisen wird hier nicht das einzelne Geschäft oder die einzelne Abteilung, sondern die Leistung der gesamten Handelsgruppe bewertet. Lidl hat den Retail Award 2023 in der Kategorie Discount erhalten. Mehr Informationen zum Retail Award 2023 und zu den Retail Awards 2016, 2017, 2019, 2020, 2021 und 2022 unter [lidl.de/retail](https://www.lidl.de/retail).

FRUCHTHANDEL

**RETAIL<sup>2023</sup>  
AWARD<sup>2023</sup>**

DEUTSCHLANDS  
NUMMER EINS  
FÜR OBST UND  
GEMÜSE.

SIEGER IN DER KATEGORIE  
DISCOUNT

**LIDL**

Dienstleistung  
GmbH & Co. KG

FRUITNET MEDIA  
INTERNATIONAL GMBH  
DÜSSELDORF