

23.03.2026 - 28.03.2026

# METRO

**NEU** – Alle Wochenangebote auf einen Blick!  
Per Klick zwischen den Kategorien wechseln.



**FRISCHE  
& BASICS**



**GETRÄNKE  
& SNACKS**



**NON FOOD  
& HYGIENE**



Frische & Basics >

Getränke & Snacks >

Nonfood & Hygiene >

**METRO**

23.03.2026 - 28.03.2026



# FRISCHE & BASICS



**Argentinisches Rinder-  
Roastbeef**  
· Vorgereift  
· Vak.-verp.  
ca. 3,5-kg-  
Stücke

ab 15 kg	je kg <b>20,99*</b> (22,46)
ab 9 kg	je kg <b>21,99*</b> (23,53)
ab ca. 3,5 kg	je kg <b>22,99*</b> (24,60)



**Skrei-/  
Winterkabeljaufilet**  
· Mit oder ohne Haut  
· Wildfang  
Nordostatlantik  
ca. 500-1000 g/  
Filet

ab 10 kg	je kg <b>24,99*</b> (26,74)
ab 1 kg	je kg <b>26,49*</b> (28,34)



**MENGEN**

**NEU IM RABATT**

**Zitronen Primofiori**  
· Aus Spanien  
· Klasse I  
**5-kg-Sack**

ab 3 Säcke	je <b>9,89*</b> (10,58)
ab 1 Sack	je <b>10,99*</b> (11,76)



**French Fries**  
· Schnitt  
9 x 9 mm  
**2,5-kg-Beutel**

ab 8 Beutel	je <b>3,79*</b> (4,06)
ab 4 Beutel	je <b>4,19*</b> (4,48)
ab 1 Beutel	je <b>4,49*</b> (4,80)

Die Tiefpreise und Preise mit Mengenrabatt gelten auch außerhalb des Gültigkeitszeitraums

weitere Infos unter: [metro.de/protrace](https://metro.de/protrace)

**ACHTUNG:**  
Nur für Gewerbetreibende

**METRO GASTRO**

[metro.de](https://metro.de)

Alle Angebote sind freibleibend und vorbehaltlich Verfügbarkeit. Irrtümer vorbehalten. Verkauf nur an Wiederverkäufer und gewerblich Verbrauchende. Alle Angebote dieser Beilage sind Abholpreise. \*Preise ohne gesetzliche Mehrwertsteuer. Öko-Kontrollstellnummer: DE-ÖKO-039. METRO Deutschland GmbH · Metro-Str. 8 · 40235 Düsseldorf

# FLEISCH

23.03.2026 - 28.03.2026

Feine Lamm-Spezialitäten entdecken.

Ausgewählte Teilstücke und Spezialitäten, perfekt für klassische Gerichte und moderne Interpretationen.



## Ganze Lämmer

- Neuseeländische Herkunft
  - Halal zertifiziert
- ca. 15 kg

**ANGEBOT**

je kg **8,99\*** (9,62)



## Lammhinterhaxen

- Neuseeländische Herkunft
  - Halal zertifiziert
  - Vak.-verp.
- ca. 800-g-Packung

ab 12 kg	je kg <b>11,99*</b> (12,83)
ab 6 kg	je kg <b>12,99*</b> (13,90)
ab ca. 800 g	je kg <b>13,99*</b> (14,97)



## Lammkotelett

- Ca. 75 mm breit, geschnitten
  - Neuseeländische Herkunft
  - Halal zertifiziert
  - Vak.-verp.
- ca. 1,5-kg-Packung

ab 6 kg	je kg <b>17,49*</b> (18,71)
ab 3 kg	je kg <b>18,49*</b> (19,78)
ab ca. 1,5 kg	je kg <b>19,49*</b> (20,85)



## Lammfilet

- Neuseeländische Herkunft
  - Halal zertifiziert
  - Vak.-verp.
- ca. 400-g-Packung

ab 6 kg	je kg <b>27,49*</b> (29,41)
ab 3 kg	je kg <b>28,49*</b> (30,48)
ab ca. 400 g	je kg <b>29,49*</b> (31,55)

Frische  
& Basics >

Getränke  
& Snacks >

Nonfood  
& Hygiene >

**FLEISCH**

23.03.2026 - 28.03.2026

**METRO**

*Chef*



**ZART UND SAFTIG  
MIT JEDEM BISS**

**HELLES KALBFLEISCH VON METRO**



JETZT UNSER HOCHWERTIGES KALBFLEISCH ENTDECKEN

# FLEISCH

## DAS UPGRADE FÜR JEDE KÜCHE

HELLES KALBFLEISCH VOM FEINSTEN – ZEITGEMÄSS, EDEL, UNVERGLEICHLICH



23.03.2026 - 28.03.2026



### 9. TK KALBS-SEMERROLLE SOUS VIDE

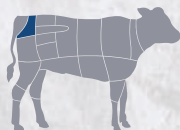
Rosa und schonend sous-vide vorgegart – mit gleichmäßiger Form für einfaches Portionieren. Ideal als Vorspeise, für Salatvariationen oder klassisch für Vitello Tonnato.

einzel vakuum verpackt; 4 Stück à ca. 500g, ca. 2 kg Karton



TIEFPREIS

Je kg **28,99\*** (31,02)



### 10. TK KALBS-LEBER IN SCHEIBEN

Einzel entnehmbar und damit besonders praktisch für eine einfache Lagerung und maximale Flexibilität in der Küche. Perfekt geeignet für die klassische Zubereitung nach venezianischer oder Berliner Art.

einzel vakuum verpackt; 16 Stück à ca. 140 g, ca. 2,2 kg Karton



ab 6 kg	Je kg <b>14,99*</b> (16,04)
ab 3 kg	Je kg <b>15,99*</b> (17,11)
ab ca. 2,2 kg	Je kg <b>16,99*</b> (18,18)



Nur für Gewerbetreibende.

metro.de

Bitte beachten Sie, dass die Angebote dieser Beilage ausschließlich in unseren METRO-Märkten gelten, sofern nicht anders gekennzeichnet. In unseren METRO GASTRO-Märkten können das Sortiment, die Angebote und die Service-Dienstleistungen abweichen. Alle Angebote sind freibleibend und vorbehaltlich Verfügbarkeit. Irrtümer vorbehalten. Verkauf nur an Wiederverkäufer und gewerblich Verbrauchende. Alle Angebote dieser Beilage sind Alkohollos. \*Preis ohne gesetzliche Mehrwertsteuer. Die Online-Verkaufspreise können abweichen. METRO Deutschland GmbH - Metro-Str. 8 - 40235 Düsseldorf

# FLEISCH

23.03.2026 - 28.03.2026



**Kalbsbraten  
Dicker Bug hell**  
 • Frisch  
 • Halal zertifiziert  
 • Vak.-verp.  
**ca. 2-kg-Stücke**

ab 12 kg	je kg <b>14,99*</b> (16,04)
ab 6 kg	je kg <b>15,99*</b> (17,11)
ab ca. 2 kg	je kg <b>16,99*</b> (18,18)



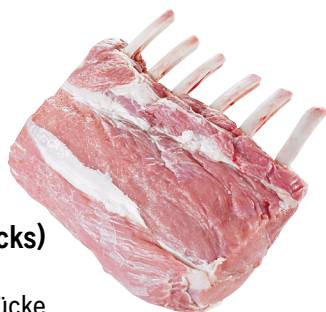
**Kalbskugel hell**  
 • Gastro-Zuschnitt  
 • Frisch  
 • Halal zertifiziert  
 • Vak.-verp.  
**ca. 2,5-3-kg-Stücke**

ab 12 kg	je kg <b>15,99*</b> (17,11)
ab 6 kg	je kg <b>16,99*</b> (18,18)
ab ca. 2,5 kg	je kg <b>17,99*</b> (19,25)



**Rosé Kalbs-Semerrolle**  
 • Ohne Knochen  
 • Frisch  
 • Halal zertifiziert  
 • Vak.-verp.  
**ca. 1,5-kg-Stücke**

ab 6 kg	je kg <b>16,99*</b> (18,18)
ab 3 kg	je kg <b>17,99*</b> (19,25)
ab ca. 1,5 kg	je kg <b>18,99*</b> (20,32)



**Kalbs Carrée  
(Frenched Racks)  
hell**  
 • 1/2 und 1/1 Stücke  
 • Frisch  
 • Halal zertifiziert  
 • Vak.-verp.  
**ca. 1,1-2,5-kg-Stücke**

ab 6 kg	je kg <b>29,99*</b> (32,09)
ab 3 kg	je kg <b>30,99*</b> (33,16)
ab ca. 1,1 kg	je kg <b>31,99*</b> (34,23)



**Rosé Kalbs-Steakhüfte**  
 • Ohne Deckel  
 • Frisch  
 • Halal zertifiziert  
 • Vak.-verp.  
**ca. 1-kg-Stücke**

ab 6 kg	je kg <b>17,99*</b> (19,25)
ab 3 kg	je kg <b>18,99*</b> (20,32)
ab ca. 1 kg	je kg <b>19,99*</b> (21,39)



**Kalbsleber hell**  
 • Halal zertifiziert  
 • Vak.-verp.  
**ca. 2,5-5-kg**

<b>TIEFPREIS</b>	
je kg	<b>9,99*</b> (10,69)



# FLEISCH

23.03.2026 - 28.03.2026



**Argentinisches Rinderfilet**  
3/4 lbs.  
· Vorgereift  
· Vak.-verp.  
**ca. 1,5-kg-Stücke**

ab 12 kg	je kg <b>32,99*</b> (35,30)
ab 6 kg	je kg <b>33,99*</b> (36,37)
ab ca. 1,5 kg	je kg <b>34,99*</b> (37,44)



**Rinder-Hüftsteaks portioniert**

· Argentinische Herkunft  
· 8 Stück à ca. 200 g einzeln  
· vakuumiert  
**ca. 1600-g-Karton**



**TIEFPREIS**

je kg **23,99\*** (25,67)



**Rindertafelpitz**  
· Europ. Herkunft  
· Vak.-verp.  
**ca. 2-kg-Stücke**

ab 10 kg	je kg <b>12,99*</b> (13,90)
ab ca. 2 kg	je kg <b>13,99*</b> (14,97)



**Emsrind Dry aged Rinder Flanksteak natur**

· Ca. 21 Tage gereift  
· Vom deutschen Rind  
· Vak.-verp.  
**ca. 1,5-kg-Packung**

**ANGEBOT**

je kg **19,99\*** (21,39)



**Rinderbrust ohne Knochen**  
· Deutsche Zerlegung  
· Vak.-verp.  
**ca. 1,5-kg-Stücke**

ab 10 kg	je kg <b>12,99*</b> (13,90)
ab ca. 1,5 kg	je kg <b>13,99*</b> (14,97)



**Simmentaler Rinder-Entrecôte**

· Herkunft: Deutschland/Österreich  
· Vak.-verp.  
**ca. 2,5-kg-Stücke**

**ANGEBOT**

je kg **24,99\*** (26,74)

# FLEISCH

23.03.2026 - 28.03.2026



## Kasseler Nacken

- Ohne Knochen
- Goldgelb geräuchert
- ca. 2-2,5-kg-Stücke

ab 12 kg	je kg <b>5,99*</b> (6,41)
ab 6 kg	je kg 6,49* (6,94)
ab ca. 2 kg	je kg 6,99* (7,48)



## Schweine Schinken schiefer

- Frisch, vak.-verp.
- ca. 6-8,5-kg-Stücke

ab 18 kg	je kg <b>3,99*</b> (4,27)
ab ca. 6 kg	je kg 4,49* (4,80)



## Emsrind Dry aged Rindfleisch

- Grob gewolft, gewürzt
- 21 Tage gereift
- Vak.-verp.
- ca. 1,5-kg-Packung

ab 6 kg	je kg <b>15,99*</b> (17,11)
ab ca. 1,5 kg	je kg 16,99* (18,18)



## Schweinelachse

- Ohne Knochen, ohne Kette
- Deutsche Zerlegung
- Vak.-verp.
- ca. 3,2-kg-Stücke

ab 18 kg	je kg <b>3,49*</b> (3,73)
ab ca. 3,2 kg	je kg 3,99* (4,27)



## Wurz Rinderrouladen "Hausfrauenart"

- Frisch
- Küchenfertig gerollt, mit Senf gewürzt
- Gefüllt mit Bauchspeck, Gurke, Zwiebel
- 5 x ca. 250 g
- ca. 1,25-kg-Schale

<b>ANGEBOT</b>	
je kg	<b>17,99*</b> (19,25)



## Schweinenackens

- Ohne Knochen
- Herkunft: EU
- Vak.-verp.
- ca. 2,5-kg-Stücke

ab 18 kg	je kg <b>4,29*</b> (4,59)
ab ca. 2,5 kg	je kg 4,79* (5,13)



# FLEISCH

23.03.2026 - 28.03.2026



## Hähnchenschenkel natur

- Mit ca. 25% Rückenstück
- Frisch
- Ca. 12-14 Stück
- Halal zertifiziert

ca. 3-kg-Schale

ab 10 kg	je kg <b>3,99*</b> (4,27)
ab ca. 3 kg	je kg <b>4,49*</b> (4,80)



## Hähnchen-Brustfilet

- Herkunft: Brasilien oder Thailand
- 6 x 2 kg block-tiefgefroren, Halal-zertifiziert

12-kg-Karton

ab 2 Kartons	je kg <b>4,79*</b> (5,13)
ab 1 Karton	je kg <b>5,29*</b> (5,66)



## Französische Perlhuhn-Brust Suprême

- Mit Haut und oberem Flügelknochen
- 2 Stück à ca. 150 - 200 g
- Vak.-verp.

ca. 300-400-g-Packung



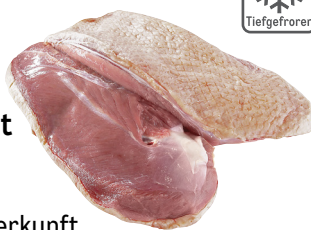
<b>TIEFPREIS</b>	
je kg	<b>8,99*</b> (9,62)



## Barbarie-Entenbrustfilet

- Hkl. A, mit Haut, ohne Knochen
- Französische Herkunft
- Keine Stopfmastware, nicht lebend gerupft
- Versch. Kaliber

ca. 300-700-g-Packung



ab 10 kg	je kg <b>8,99*</b> (9,62)
ab 5 kg	je kg <b>9,99*</b> (10,69)
ab ca. 300 g	je kg <b>10,99*</b> (11,76)



## Hasenrückenfilet

- Ohne Knochen
- Argentinische Herkunft

1000-g-Packung

<b>TIEFPREIS</b>	
	<b>9,99*</b> (10,69)



## Hirschkalbskeule

- Ohne Knochen
- Europäische Herkunft
- Vak.-verp.

ca. 5-kg-Stücke

ab 18 kg	je kg <b>8,99*</b> (9,62)
ab ca. 5 kg	je kg <b>9,99*</b> (10,69)

# FRISCHFISCH

23.03.2026 - 28.03.2026



## White Tiger Garnelen

- Roh
- Aquakultur Spanien/ Ecuador
- 20-40 Stück/kg**



ab 5 kg	je kg <b>10,29*</b> (11,01)
ab 1 kg	je kg <b>10,79*</b> (11,55)



## Moscardini Moschus Krake

- Wildfang Pazifik
- ca. 25-70 g/ Stück**



ab 7 kg	je kg <b>12,99*</b> (13,90)
ab 1 kg	je kg <b>13,99*</b> (14,97)



## Seeteufelschwänze

- Ohne Kopf
- Wildfang Nordostatlantik
- ca. 1-4 kg/Stück**



ab 10 kg	je kg <b>23,49*</b> (25,13)
ab 1 kg	je kg <b>24,99*</b> (26,74)



## Schwertfischfilet

- Vakuumiert, mit Haut
- Wildfang Indischer Ozean
- ca. 2-4 kg/Filet**



ab 10 kg	je kg <b>20,49*</b> (21,92)
ab 1 kg	je kg <b>21,99*</b> (25,53)

## FRISCH AN DER FISCHTHEKE ODER MAP-VERPACKT ERHÄLTlich!



## Forelle Rot

- Verschiedene Sortierungen
- Mit Kopf, ausgenommen
- Aquakultur Europa



ab 5 kg	je kg <b>8,99*</b> (9,62)
ab 1 kg	je kg <b>9,99*</b> (10,69)



## Seelachsfilet

- Verschiedene Sortierungen
- Aus nachhaltigem Wildfang Nordostatlantik



ab 10 kg	je kg <b>18,99*</b> (20,32)
ab 1 kg	je kg <b>19,99*</b> (21,39)



# FRISCHFISCH

23.03.2026 - 28.03.2026



**Haak&Christ  
Atlantisches  
Rotbarschfilet**  
· Ca. 110-180 g/  
Filet  
· Mit Glasur  
**900-g-Beutel**



**ANGEBOT**

**11,29\*** (12,08)



**mare  
Seafood White  
Tiger Garnele<sup>2)</sup>**  
· 26-30 Stück  
pro lb  
· Blanchiert,  
ohne Kopf,  
ohne Schale  
· Mit Glasur  
**1-kg-Beutel**



**ANGEBOT**

**19,99\*** (21,39)



**Lachsfilet  
Portionen**  
· 5 x 160 g  
Portionen  
· Ohne Haut  
**800-g-Kette**



ab 6 Packungen	je <b>18,99*</b> (20,32)
ab 3 Packungen	je <b>22,99*</b> (24,60)
ab 1 Packung	je <b>24,99*</b> (26,74)



**Thunfischfilet  
Portionen**  
· 160-180 g  
Portionen  
· Mit Glasur  
**800-g-Beutel**



ab 3 Beutel	je <b>13,79*</b> (14,76)
ab 2 Beutel	je <b>15,99*</b> (17,11)
ab 1 Beutel	je <b>18,49*</b> (19,78)



**Forellenfilets**  
· Geräuchert  
· Ohne Haut  
**125-g-Packung**



**TIEFPREIS**

**2,29\*** (2,45)



Fisch aus einer Fischerei, die nach dem MSC-Umweltstandard zertifiziert wurde. [www.msc.org](http://www.msc.org)

**MSC Friedrichs  
Wildlachs<sup>2)</sup>**  
· Mit Buchenholz  
geräuchert  
· In Scheiben  
geschnitten  
**150-g-Packung**



**ANGEBOT**

**7,79\*** (8,34)



Frische  
& Basics

Getränke  
& Snacks

Nonfood  
& Hygiene

FRISCHFISCH

23.03.2026 - 28.03.2026

METRO

Chef

IMMER FRISCH.  
RICHTIG LANG HALTBAR.  
GUT FÜR DEINE GERICHTE.



QUALITÄT,  
DIE GASTRO-  
PROFIS LIEBEN

- Fleisch ist fest mit mildem und süßlichem Geschmack
- Rückverfolgbarkeit des Produkts
- Längere Haltbarkeit
- Einfach Lagerung
- Recyclbare Verpackung
- Tropffreie Verpackung



MAP Pulpo

- Ca. 1,0kg+, geputzt
  - Wildfang Mittlerer Ostatlantik
  - In weiteren Sortierungen auch an der Fischtheke verfügbar
- 2-kg-Schale**

ab 4,8 kg	je kg <b>22,49*</b> (24,06)
ab 1 kg	je kg <b>23,99*</b> (25,67)

weitere Infos unter:  
[metro.de/protrace](https://metro.de/protrace)

# OBST & GEMÜSE

23.03.2026 - 28.03.2026



## Erdbeeren

- Aus Griechenland/  
Spanien
- Klasse I
- 500-g-Schale**

ab 8 Schalen	je <b>2,42*</b> (2,59)
ab 1 Schale	je <b>2,69*</b> (2,88)



## Ananas

- Aus Costa Rica
- Klasse I,  
Kaliber 6er

ab 6 Stück	je <b>2,51*</b> (2,69)
ab 1 Stück	je <b>2,79*</b> (2,99)



## Cantaloupemelon

- Aus Brasilien/  
Honduras
- Klasse I,  
Kaliber 5er

ab 4 Stück	je <b>2,15*</b> (2,30)
ab 1 Stück	je <b>2,39*</b> (2,56)



## Physalis

- Aus Kolumbien
- 800-g-Karton**

<b>TIEFPREIS</b>	
<b>9,99*</b> (10,69)	

# OBST & GEMÜSE

23.03.2026 - 28.03.2026



## Gurken

- Aus Spanien/ Niederlande
- 350/400 g, Klasse I

ab 12 Stück	je <b>0,62*</b> (0,66)
ab 1 Stück	je 0,69* (0,74)



## Auberginen

- Aus den Niederlanden/ Spanien
- Klasse I
- 5-kg-Karton**

ab 3 Kartons	je <b>13,75*</b> (14,71)
ab 2 Kartons	je 14,87* (15,91)
ab 1 Karton	je 15,99* (17,11)



## Rucola

- Aus Italien
- Ungebündelt
- 1-kg-Kiste**

ab 4 Kisten	je <b>5,50*</b> (5,88)
ab 2 Kisten	je 5,94* (6,36)
ab 1 Kiste	je 6,39* (6,84)



## Zwiebeln rot

- Aus den Niederlanden
- Klasse I, groß
- Abgabe nur als 10-kg-Sack
- 10-kg-Sack**

0,65\* (0,69)  
je kg

**TIEFPREIS**  
**6,49\*** (6,94)

# OBST & GEMÜSE

23.03.2026 - 28.03.2026



## Spargel weiß/violett

- Aus Griechenland/Italien
- Klasse II, 16 mm+
- 500-g-Bund**

ab 12 Bunde	je <b>4,19*</b> (4,48)
ab 1 Bund	je <b>4,65*</b> (4,98)



## Spargel weiß/violett

- Aus Griechenland/Italien
- Klasse II, 22 mm+
- Abgabe nur als 5-kg-Karton

9,99\* (10,69)  
je kg

**TIEFPREIS**

**49,95\*** (53,45)

**ARTIKEL KOMBINIERBAR**<sup>3)</sup>



## Weißkohl in Streifen

- Geschnitten, 2 mm
- Küchenfertig
- 2,5-kg-Beutel**

ab 4 Beutel	je <b>5,29*</b> (5,66)
ab 2 Beutel	je <b>5,79*</b> (6,20)
ab 1 Beutel	je <b>6,29*</b> (6,73)



## Kartoffeln roh geschält

- Ganz/Scheiben/Würfel
- Küchenfertig
- 5-kg-Beutel**

ab 3 Beutel	je <b>7,99*</b> (8,55)
ab 2 Beutel	je <b>8,39*</b> (8,98)
ab 1 Beutel	je <b>8,79*</b> (9,41)

3) Im Online-Shop ist eine Kombination von preisgleichen Artikeln einer Marke aus technischen Gründen nicht möglich.

# FOOD-VIELFALT

23.03.2026 - 28.03.2026



## Vegane Bratwurst

- Aus Erbsenprotein
- 10 x 100 g
- 1-kg-Packung**

ab 6 Packungen  
**1,00\*** (1,07)  
je Stück

ab 6 Packungen	je <b>9,99*</b> (10,69)
ab 3 Packungen	je <b>10,49*</b> (11,22)
ab 1 Packung	je <b>10,99*</b> (11,76)



## Thüringer Rostbratwurst

- 20 x 100 g
- 2-kg-Packung**

ab 4 Packungen  
**0,80\*** (0,86)  
je Stück

ab 4 Packungen	je kg <b>7,99*</b> (8,55)
ab 2 Packungen	je kg <b>8,99*</b> (9,62)
ab 1 Packung	je kg <b>9,99*</b> (10,69)

### ARTIKEL KOMBINIERBAR<sup>3)</sup>



## Schinkenstreifen

- Geräuchert
- 1-kg-Packung**

ab 4 Packungen	je <b>9,49*</b> (10,15)
ab 2 Packungen	je <b>10,49*</b> (11,22)
ab 1 Packung	je <b>10,99*</b> (11,76)



## Pizza-Salami Classic/Peperoni

- Mit Rindfleisch
- Geschnitten
- 1-kg-Packung**

ab 3 Packungen	je <b>8,99*</b> (9,62)
ab 2 Packungen	je <b>9,99*</b> (10,69)
ab 1 Packung	je <b>10,99*</b> (11,76)

3) Im Online-Shop ist eine Kombination von preisgleichen Artikeln einer Marke aus technischen Gründen nicht möglich.



# FOOD-VIELFALT

23.03.2026 - 28.03.2026



## Houdek Knabber-Kabanos

- Verschiedene Sorten
- 2 x 350 g
- je **700-g-Packung**

**ANGEBOT**  
**10,99\*** (11,76)

Milchart: Kuh  
Fett i. Tr.: 45%  
Geschmack: mild-nussig

ARTIKEL KOMBINIERBAR <sup>3)</sup>



## Bösinger Schinken

- Verschiedene Sorten
- Geschnitten
- 300-g-Packung**

ab 6 Packungen	je <b>4,49*</b> (4,80)
ab 3 Packungen	je <b>4,99*</b> (5,34)
ab 1 Packung	je <b>5,99*</b> (6,41)

ARTIKEL KOMBINIERBAR <sup>3)</sup>

Milchart: Kuh  
Fett i. Tr.: 48%  
Geschmack: mild & nussig/herzhaft pikant



## Leerdammer Schnittkäsescheiben <sup>1)</sup>

- Doppelpack
- 2 x 500 g
- 10 cm x 10 cm
- 1-kg-Packung**

**ANGEBOT**  
**11,99\*** (12,83)



## Grünländer Schnittkäsescheiben

- Verschiedene Sorten
- 500-g-Packung**

ab 8 Packungen	je <b>6,59*</b> (7,05)
ab 4 Packungen	je <b>6,99*</b> (7,48)
ab 1 Packung	je <b>7,39*</b> (7,91)

1) Bei Metro Gastro nicht erhältlich.

3) Im Online-Shop ist eine Kombination von preisgleichen Artikeln einer Marke aus technischen Gründen nicht möglich.

# FOOD-VIELFALT

23.03.2026 - 28.03.2026

ARTIKEL KOMBINIERBAR <sup>3)</sup>

Milchart: Schaf, Ziege  
Fett i. Tr.: 48%  
Geschmack: aromatisch, frisch



Milchart: Schaf  
Fett i. Tr.: 50%  
Geschmack: mild



## Greco Feta

· Original griechischer Feta aus Schaf- und Ziegenmilch  
**130-/150-g-Stück**

ab 4 Packungen	je <b>2,29*</b> (2,45)
ab 2 Packungen	je <b>2,49*</b> (2,66)
ab 1 Packung	je <b>3,22*</b> (3,45)

## Bulgarischer Schafskäse

ca. 2-kg-Block

ab 4 Blöcke	je kg <b>10,49*</b> (11,22)
ab 2 Blöcke	je kg <b>12,99*</b> (13,90)
ab 1 Block	je kg <b>13,99*</b> (14,97)

Milchart: Kuh  
Fett i. Tr.: 48%  
Geschmack: kräftig-würzig



ARTIKEL KOMBINIERBAR <sup>3)</sup>

Milchart: Kuh  
Fett i. Tr.: 48%/40%/30%  
Geschmack: mild



## Gorgonzola Dolce

· Mit Rinde  
· 1/4 Laib  
**ca. 1,5-kg-Stück**

ab 3 Stücke	je kg <b>9,99*</b> (10,69)
ab 2 Stücke	je kg <b>10,99*</b> (11,76)
ab 1 Stück	je kg <b>11,99*</b> (12,83)

## Milram Gouda/Edamer

· Foliengereift  
· Verschiedene Sorten  
**ca. 15-kg-Block**

## NOCH GÜNSTIGER

ab 3 Blöcke	je kg <b>3,79*</b> (4,06)
ab 2 Blöcke	je kg <b>4,09*</b> (4,38)
ab 1 Block	je kg <b>4,79*</b> (5,13)

<sup>3)</sup> Im Online-Shop ist eine Kombination von preisgleichen Artikeln einer Marke aus technischen Gründen nicht möglich.

FOOD-VIELFALT

23.03.2026 - 28.03.2026



Dr. Oetker  
Crème fraîche/  
Crème légère/  
Creme Vega  
· Verschiedene  
Sorten/  
Fettstufen  
je 150-g-Becher

**ANGEBOT**  
**0,92\*** (0,98)



Kerrygold  
Extra  
· Gesalzen/  
ungesalzen  
je 400-g-Becher

**ANGEBOT**  
**2,79\*** (2,99)



Arla  
Bio  
H-Weidemilch  
· 3,8% Fettgehalt  
1-l-Packung

ab 24 Packungen	je <b>1,37*</b> (1,47)
ab 12 Packungen	je 1,57* (1,68)
ab 1 Packung	je 1,67* (1,79)



Frischli  
Sahniger  
Pudding  
· Verschiedene  
Sorten  
je 5-kg-Eimer

**ANGEBOT**  
**10,99\*** (11,76)

# FOOD-VIELFALT

23.03.2026 - 28.03.2026



**Phase Pflanzenfett**  
· Mit  
Buttergeschmack  
**0,9-l-Flasche**

ab 4 Flaschen	je <b>3,69*</b> (3,95)
ab 2 Flaschen	je <b>4,29*</b> (4,59)
ab 1 Flasche	je <b>4,49*</b> (4,80)



**aro**  
**Speisequark**  
· Mager  
**5-kg-Eimer**

## NOCH GÜNSTIGER

ab 3 Eimer	je <b>8,99*</b> (9,62)
ab 2 Eimer	je <b>9,99*</b> (10,69)
ab 1 Eimer	je <b>10,99*</b> (11,76)



**Pastai in Brianza**  
**Perle mit Rohschinken** <sup>2)</sup>  
**250-g-Packung**

<b>ANGEBOT</b>
<b>2,59*</b> (2,77)



**Burgis Knödelinos** <sup>2)</sup>  
**375-g-Packung**

<b>ANGEBOT</b>
<b>1,49*</b> (1,59)

<sup>2)</sup> Bei Metro Gastro nicht erhältlich

# FOOD-VIELFALT

23.03.2026 - 28.03.2026



**Chili Cheese Nuggets**  
· 46-54 Stück  
**1-kg-Beutel**

ab 6 Beutel	je <b>6,99*</b> (7,48)
ab 3 Beutel	je <b>7,99*</b> (8,55)
ab 1 Beutel	je <b>8,99*</b> (9,62)



## Mochi Eis

- Eiscreme umhüllt von einem Reisteig
- Verschiedene Sorten
- 6 Stück à 30 g

**je 180-g-Packung**

**ANGEBOT**  
**3,99\*** (4,27)



**Brechbohnen**  
· Küchenfertig, erntefrisch  
· Ca. 4 cm lang  
**2,5-kg-Beutel**

ab 4 Beutel	je <b>3,39*</b> (3,63)
ab 2 Beutel	je <b>3,59*</b> (3,84)
ab 1 Beutel	je <b>3,79*</b> (4,06)



**Himbeeren**  
· Ganze Frucht  
· Erntefrisch  
· Küchenfertig  
**2,5-kg-Beutel**

ab 4 Beutel	je <b>20,99*</b> (22,46)
ab 2 Beutel	je <b>22,99*</b> (24,60)
ab 1 Beutel	je <b>23,99*</b> (25,67)

Frische  
& Basics

Getränke  
& Snacks

Nonfood  
& Hygiene

# FOOD-VIELFALT

23.03.2026 - 28.03.2026

ARTIKEL  
KOMBINIERBAR<sup>3)</sup>



**Barilla  
Pasta**  
· Verschiedene  
Ausformungen  
**5-kg-Beutel**

ab 6 Beutel	je <b>7,99*</b> (8,55)
ab 3 Beutel	je <b>8,99*</b> (9,62)
ab 1 Beutel	je <b>9,99*</b> (10,69)



**Iliada**  
**Griechisches Olivenöl Kalamata**  
· Extra Virgin  
· Kalt gepresst  
**3-l-Dose**

**ANGEBOT**  
**39,99\*** (42,79)



**Maggi**  
**Feine Sauce zu  
Braten**  
· Für 32 Liter  
**3-kg-Dose**

ab 3 Dosen	je <b>19,99*</b> (21,39)
ab 2 Dosen	je <b>25,99*</b> (27,81)
ab 1 Dose	je <b>29,99*</b> (32,09)

<sup>3)</sup> Im Online-Shop ist eine Kombination von preisgleichen Artikeln einer Marke aus technischen Gründen nicht möglich.

# FOOD-VIELFALT

23.03.2026 - 28.03.2026



## Jürgen Langbein Fonds

· Verschiedene Sorten  
je 500-ml-Glas

**ANGEBOT**  
**1,79\*** (1,92)

ARTIKEL  
KOMBINIERBAR<sup>3)</sup>



## Appel Heringsfilets

· Verschiedene Sorten  
200-g-Dose

ab 10 Dosen	je <b>1,39*</b> (1,49)
ab 5 Dosen	je <b>1,67*</b> (1,79)
ab 1 Dose	je <b>1,85*</b> (1,98)

<sup>3)</sup> Im Online-Shop ist eine Kombination von preisgleichen Artikeln einer Marke aus technischen Gründen nicht möglich.

FOOD-VIELFALT

23.03.2026 - 28.03.2026

**METRO**

*Chef*

**IMMER CREMIG.  
RICHTIG VIELFÄLTIG.  
GUT FÜR DEINE GASTRO.**

ARTIKEL  
KOMBINIERBAR<sup>3)</sup>



**GENUSS IN  
EISDIELEN-  
QUALITÄT**

- Hochwertiges Premium-Eis mit cremiger Konsistenz
- Kein Pflanzenfett, keine künstlichen Farbstoffe oder Geschmacksverstärker
- 2,5-l-Packung reicht für ca. 25 Kugeln
- 22 verschiedene Sorten, davon 3 vegan

**Eis/Sorbet**

- In den Sorten Bourbon Vanille, Erdbeere, Schokolade, Stracciatella, Amarena Kirsch, Cookie Dough, Double Chocolate, Salted Caramel, Wuppy Fluppy, Zitronen Sorbet, Schwarze Johannisbeere Sorbet, Mango Maracuja Sorbet

**2,5-l-Kanne**

ab 3 Kannen	je <b>9,69*</b> (10,37)
ab 2 Kannen	je 10,99* (11,76)
ab 1 Kanne	je 11,89* (12,72)



<sup>3)</sup> Im Online-Shop ist eine Kombination von preisgleichen Artikeln einer Marke aus technischen Gründen nicht möglich.



**FOOD-VIELFALT**

**23.03.2026 - 28.03.2026**



**Bindi Tartufo al Pistacchio** <sup>4)</sup>  
 · 12 Stück à 75 g  
**900-g-Packung**

**ANGEBOT**  
**24,99\*** (26,74)



**Pfalzgraf Schwarzwälder Kirschtorte**

- Ungeschnitten
  - Ø 28 cm
  - Enthält Alkohol
  - 16 Portionen
- 2,18-kg-Karton**

**ANGEBOT**  
**21,99\*** (23,53)

**MILRAM Schlagsahne ultrahoherhitzt**  
 mindestens 30% Fett

- dekoriert/verziert\*\*
- vegetarisch
- hitzestabil
- stütze stabil
- ohne Kühlung lange haltbar

**UHT**

- besonders schnelle Aufschmelzleistung
- hervorragende Standfestigkeit

1000g/ml e

**NOCH GÜNTIGER**

ab 24 Packungen	je <b>2,69*</b> (2,88)
ab 12 Packungen	je <b>3,29*</b> (3,52)
ab 1 Packung	je <b>3,79*</b> (4,06)

**Milram H-Schlagsahne**  
 · 30% Fettgehalt  
**1-kg-Packung**



**Dr. Oetker Professional Mousse**

- Verschiedene Sorten
- je 1000-g-Packung**

**ANGEBOT**  
**16,99\*** (18,18)

4) Nicht in allen Gastro Märkten erhältlich

FOOD-VIELFALT

23.03.2026 - 28.03.2026

PRODUZIERT IN ITALIEN



Lavazza  
Crema E Aroma/  
Espresso

- Ganze Bohne
- Verschiedene Sorten

je 1000-g-Packung

ANGEBOT

12,99\* (13,90)



Mövenpick  
Caffè Crema

- Ganze Bohne
- Verschiedene Sorten

je 1000-g-Packung

ANGEBOT

13,07\* (13,99)

PRODUZIERT IN ITALIEN



Kimbo  
Espresso Italiano

- Ganze Bohne
- Verschiedene Sorten

je 1000-g-Packung

ANGEBOT

15,99\* (17,11)



Caramel  
Cookies

- Einzeln verpackt
- 200-Stück-Karton

ab 3 Kartons	je <b>6,29*</b> (6,73)
ab 2 Kartons	je 6,69* (7,16)
ab 1 Karton	je 6,99* (7,48)

Frische  
& Basics



Getränke  
& Snacks



Nonfood  
& Hygiene



**METRO**

23.03.2026 - 28.03.2026

# GETRÄNKE & SNACKS



**Kinder  
Riegel oder  
Duplo**  
· Verschiedene  
Sorten  
**je 18er-Packung**

**ANGEBOT**

**4,15\*** (4,44)



**Aperol**  
· 11% Vol.  
**0,7-l-Flasche**

**ANGEBOT**

**7,99\*** (9,51)

Italien - Venetien

**Zonin  
Prosecco  
Spumante DOC**

· Intensive  
Aromen von  
grünen Äpfeln  
· Mit floralem  
Duft  
**0,75-l-Flasche**



**NEU IM RABATT**

MENGEN	
ab 12 Flaschen	je <b>5,49*</b> (6,53)
ab 6 Flaschen	je <b>6,99*</b> (8,32)
ab 1 Flasche	je <b>7,49*</b> (8,91)



**Coca-Cola**  
· Verschiedene  
Sorten  
**12 x 1-l-Flasche  
(zzgl. Pfand)**

**APP  
DEAL**

**8,79\*** (10,46)<sup>1)</sup>

**ANGEBOT**

**9,49\*** (11,29)

1) Bitte Coupon in der App aktivieren und Kundenkarte an der Kasse vorzeigen.

Die Tiefpreise und Preise mit Mengenrabatt  
gelten auch außerhalb des Gültigkeitszeitraums

**Maximale Abgabemenge Getränke je Sorte/Marke: 1 Palette.**  
Bei Mehrbedarf wenden Sie sich bitte an unsere Betriebsleitung im Markt.

**ACHTUNG:**

**Nur für Gewerbetreibende**

**METRO GASTRO**

metro.de

Alle Angebote sind freibleibend und vorbehaltlich Verfügbarkeit. Irrtümer vorbehalten. Verkauf nur an Wiederverkäufer und gewerblich Verbrauchende. Alle Angebote dieser Beilage sind Abholpreise. \*Preise ohne gesetzliche Mehrwertsteuer. Öko-Kontrollstellnummer: DE-ÖKO-039. METRO Deutschland GmbH · Metro-Str. 8 · 40235 Düsseldorf

# SÜSSWAREN

23.03.2026 - 28.03.2026

Jetzt wird's bunt,  
knusprig, lecker.



ARTIKEL KOMBINIERBAR<sup>3)</sup>



**Milka Schmunzelhase**  
· Verschiedene Sorten  
**90-/95-g-Stück**

ab 24 Stück	je <b>2,39*</b> (2,56)
ab 12 Stück	je 2,59* (2,77)
ab 1 Stück	je 2,79* (2,99)



**Milka Schmunzelhase**<sup>2)</sup>  
**175-g-Stück**

ab 12 Stück	je <b>3,79*</b> (4,06)
ab 6 Stück	je 4,19* (4,48)
ab 1 Stück	je 4,59* (4,91)

ARTIKEL KOMBINIERBAR<sup>3)</sup>



**Ferrero Kinder Osterhase**  
· Verschiedene Sorten  
**110-g-Stück**

ab 12 Stück	je <b>1,99*</b> (2,13)
ab 6 Stück	je 2,39* (2,56)
ab 1 Stück	je 2,79* (2,99)

ARTIKEL KOMBINIERBAR<sup>3)</sup>



**Lindt Goldhase**  
· Verschiedene Sorten  
· Ausgenommen sind die Sorten Weiß/Erdbeere, Nuss, Caramel/ Salz, Pistazie und Vegan  
**100-g-Stück**

ab 12 Stück	je <b>2,99*</b> (3,20)
ab 6 Stück	je 3,29* (3,52)
ab 1 Stück	je 3,59* (3,84)

<sup>2)</sup> Bei Metro Gastro nicht erhältlich

<sup>3)</sup> Im Online-Shop ist eine Kombination von preisgleichen Artikeln einer Marke aus technischen Gründen nicht möglich.

# SÜSSWAREN

23.03.2026 - 28.03.2026

Ferrero  
Kinder Osterhase  
mit Überraschung  
oder Yogurette  
Osterhase  
je 75-g-Stück



**ANGEBOT**

**2,49\*** (2,66)

Lindt  
Mini Goldhasen<sup>2)</sup>

· Verschiedene  
Sorten  
je 5x10-g-  
Packung



**ANGEBOT**

**2,99\*** (3,20)

Lindt  
Mini-Figuren  
· Verschiedene  
Sorten  
je 200-g-  
Packung



**ANGEBOT**

**12,99\*** (13,90)

Lindt Eier

· Verschiedene Sorten  
· mit oder ohne  
Alkohol  
je 425/430/450-  
g-Packung



**ANGEBOT**

**13,79\*** (14,76)

Milka  
Osternest  
· Verschiedene  
Sorten  
je 198-g-  
Packung



**ANGEBOT**

**5,99\*** (6,41)

Milka  
Mini Schmunzel-  
hasen  
1505-g-Dose



**ANGEBOT**

**36,75\*** (39,32)

Entdecken Sie vielfältige  
Spezialitäten für kleine Geschenke,  
Mitbringsel oder die Auslage.



# SÜSSWAREN

23.03.2026 - 28.03.2026



Nippon  
Häppchen  
200-g-Packung

**ANGEBOT**

**1,59\*** (1,70)



Lindt  
Lindor Cornet  
· Verschiedene  
Sorten  
je 500-g-  
Packung

**ANGEBOT**

**14,95\*** (16,00)

ARTIKEL  
KOMBINIERBAR<sup>3)</sup>



Haribo  
Runddose  
· Verschiedene  
Sorten  
750-g-Dose

ab 6 Dosen je **3,79\*** (4,06)

ab 3 Dosen je **3,99\*** (4,27)

ab 1 Dose je **4,29\*** (4,59)



Lambertz  
Best Selection  
Gebäck-  
mischung  
1000-g-Dose

ab 3 Dosen je **10,99\*** (11,76)

ab 2 Dosen je **12,99\*** (13,90)

ab 1 Dose je **14,99\*** (16,04)

<sup>3)</sup> Im Online-Shop ist eine Kombination von preisgleichen Artikeln einer Marke aus technischen Gründen nicht möglich.

# GETRÄNKE

23.03.2026 - 28.03.2026



Effect Energy Drink <sup>4)</sup>  
1-l-Flasche  
(zzgl. Pfand)

**ANGEBOT**  
**1,69\*** (2,01)



Orangina <sup>4)</sup>  
15 x 0,25-l-Flasche  
(zzgl. Pfand)

**ANGEBOT**  
**11,99\*** (14,27)

ARTIKEL KOMBINIERBAR <sup>3)</sup>



Coca-Cola  
· Verschiedene Sorten  
12 x 0,5-l-Flasche  
(zzgl. Pfand)

	ab 3 Multipacks	je <b>8,28*</b> (9,85)
	ab 2 Multipacks	je <b>9,00*</b> (10,71)
	ab 1 Multipack	je <b>11,88*</b> (14,14)

ARTIKEL KOMBINIERBAR <sup>3)</sup>



Rauch Happy Day Fruchtsaft  
· Verschiedene Sorten  
1-l-Packung

	ab 12 Packungen	je <b>1,69*</b> (2,01)
	ab 6 Packungen	je <b>1,89*</b> (2,25)
	ab 1 Packung	je <b>2,19*</b> (2,61)

<sup>3)</sup> Im Online-Shop ist eine Kombination von preisgleichen Artikeln einer Marke aus technischen Gründen nicht möglich.

<sup>4)</sup> Nicht in allen Märkten erhältlich

**Maximale Abgabemenge Getränke je Sorte/Marke: 1 Palette.**  
Bei Mehrbedarf wenden Sie sich bitte an unsere Betriebsleitung im Markt.

# GETRÄNKE

23.03.2026 - 28.03.2026

ARTIKEL KOMBINIERBAR<sup>3)</sup>



## Capri-Sun<sup>4)</sup>

- Verschiedene Sorten
  - Abgabe nur im 10er-Pack
- 10 x 0,2-l-Beutel**

ab 4 Multipacks  
0,27\* (0,32)  
je Beutel

ab 4 Multipacks	je <b>2,70*</b> (3,21)
ab 2 Multipacks	je <b>2,90*</b> (3,45)
ab 1 Multipack	je <b>3,50*</b> (4,17)

ARTIKEL KOMBINIERBAR<sup>3)</sup>



## Gerolsteiner Mineralwasser<sup>4)</sup>

- Verschiedene Sorten
- 6 x 0,5-l-Flasche (zzgl. Pfand)**

ab 4 Sixpacks  
0,50\* (0,60)  
je Flasche

ab 4 Sixpacks	je <b>3,00*</b> (3,57)
ab 2 Sixpacks	je <b>3,30*</b> (3,93)
ab 1 Sixpack	je <b>3,60*</b> (4,28)

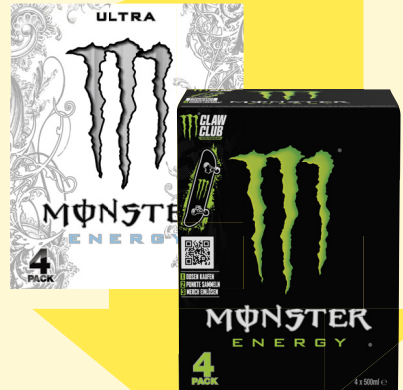


## Hot Blood<sup>4)</sup>

**0,25-l-Dose (zzgl. Pfand)**

ab 48 Dosen	je <b>0,40*</b> (0,48)
ab 24 Dosen	je <b>0,45*</b> (0,54)
ab 1 Dose	je <b>0,50*</b> (0,60)

ARTIKEL KOMBINIERBAR<sup>3)</sup>



## Monster Energy Drink<sup>4)</sup>

- Verschiedene Sorten
- 4 x 0,5-l-Dose (zzgl. Pfand)**

**NEU IM MENGEN RABATT**

ab 9 Fourpacks  
0,89\* (1,06)  
je Dose

ab 9 Fourpacks	je <b>3,56*</b> (4,24)
ab 6 Fourpacks	je <b>4,36*</b> (5,19)
ab 1 Fourpack	je <b>5,00*</b> (5,95)

3) Im Online-Shop ist eine Kombination von preisgleichen Artikeln einer Marke aus technischen Gründen nicht möglich.

4) Nicht in allen Märkten erhältlich

Maximale Abgabemenge Getränke je Sorte/Marke: 1 Palette. Bei Mehrbedarf wenden Sie sich bitte an unsere Betriebsleitung im Markt.



# GETRÄNKE

23.03.2026 - 28.03.2026



Corona Extra  
10+2<sup>4)</sup>

12 x 0,355-l-  
Flasche  
(zzgl. Pfand)

ANGEBOT

8,39\* (9,98)



Budweiser  
Budvar<sup>4)</sup>

20 x 0,5-l-  
Flasche  
(zzgl. Pfand)

TIEFPREIS

13,39\* (15,93)

ARTIKEL  
KOMBINIERBAR<sup>3)</sup>



Heineken<sup>4)</sup>

NEU IM  
MENGEN  
RABATT

ab 3 Kisten  
0,52\* (0,62)  
je Flasche

· Verschiedene  
Sorten

28 x 0,25-l-  
Flasche  
(zzgl. Pfand)

ab 3 Kisten je 14,49\* (17,24)

ab 2 Kisten je 15,59\* (18,55)

ab 1 Kiste je 16,49\* (19,62)



Heineken<sup>4)</sup>  
20 x 0,40-l-  
Flasche  
(zzgl. Pfand)

NEU IM  
MENGEN  
RABATT

ab 3 Kisten  
0,75\* (0,89)  
je Flasche

ab 3 Kisten je 14,99\* (17,84)

ab 2 Kisten je 16,29\* (19,39)

ab 1 Kiste je 17,29\* (20,58)

3) Im Online-Shop ist eine Kombination von preisgleichen Artikeln einer Marke aus technischen Gründen nicht möglich.

4) Nicht in allen Märkten erhältlich

Maximale Abgabemenge Getränke je Sorte/Marke: 1 Palette.  
Bei Mehrbedarf wenden Sie sich bitte an unsere Betriebsleitung im Markt.

# GETRÄNKE

23.03.2026 - 28.03.2026



Spaten  
Münchner Hell <sup>4)</sup>

20 x 0,5-l-  
Flasche  
(zzgl. Pfand)

**ANGEBOT**

**11,99\*** (14,27)



Felsgold  
Bier <sup>4)</sup>

20 x 0,5-l-  
Flasche  
(zzgl. Pfand)

**TIEFPREIS**

**6,89\*** (8,20)



Veltins  
Pilsener <sup>4)</sup>

20 x 0,5-l-  
Flasche  
(zzgl. Pfand)

**TIEFPREIS**

**11,59\*** (13,79)



Bitburger  
Pils <sup>4)</sup>

· Verschiedene  
Sorten  
je 20 x 0,5-l-  
Flasche  
(zzgl. Pfand)

**TIEFPREIS**

**11,99\*** (14,27)

# GETRÄNKE

23.03.2026 - 28.03.2026



Deutschland  
**Wodka  
Gorbatschow**  
· 37,5% Vol.  
**0,7-l-Flasche**

**ANGEBOT**  
**5,45\*** (6,49)



**Ramazzotti  
Amaro/  
Limoncello**  
· 30%/29% Vol.  
**je 0,7-l-Flasche**



**ANGEBOT**  
**8,29\*** (9,87)



**Johnnie Walker  
Red Label**  
· 40% Vol.  
**0,7-l-Flasche**

**ANGEBOT**  
**9,19\*** (10,94)



**Baileys  
Original/White Chocolate  
& Raspberry <sup>4)</sup>**  
· 17% Vol.  
**je 0,7-/0,5-l-  
Flasche**



**ANGEBOT**  
**8,39\*** (9,98)



4) Bei Metro Gastro nicht erhältlich

**Maximale Abgabemenge Getränke je Sorte/Marke: 1 Palette.**  
Bei Mehrbedarf wenden Sie sich bitte an unsere Betriebsleitung im Markt.

# GETRÄNKE

23.03.2026 - 28.03.2026



**Havana Club**  
3 Anos/  
Especial  
· 37,5% Vol.  
je 0,7-l-Flasche

**ANGEBOT**  
**8,99\*** (10,70)



**Yeni Raki**  
· 45% Vol.  
0,7-l-Flasche

**ANGEBOT**  
**10,99\*** (13,08)



**Licor 43**  
· 31% Vol.  
0,7-l-Flasche

**ANGEBOT**  
**10,99\*** (13,08)



**Gordon's**  
London Dry  
Gin  
· 37,5% Vol.  
1-l-Flasche

ab 3 Flaschen	je <b>11,49*</b> (13,67)
ab 2 Flaschen	je <b>12,99*</b> (15,46)
ab 1 Flasche	je <b>15,99*</b> (19,03)

Frische  
& Basics



Getränke  
& Snacks



Nonfood  
& Hygiene



GETRÄNKE

23.03.2026 - 28.03.2026

# PRIMITIVO? EINFACH PERFETTO!

EIN WEIN, VIELE WELTEN –  
ENTDECKE UNSERE PRIMITIVO-VIELFALT  
FÜR JEDEN ANSPRUCH!



## VOM HAUSWEIN BIS ZUM SPITZENWEIN

Egal ob unkompliziert, besonders  
oder exklusiv – METRO liefert Gastro-  
Profis das volle Wein-Spektrum.  
Vielfalt, Kompetenz und Genuss:  
alles aus einer Hand.

Italien – Apulien

### Zolla Primitivo di Manduria DOC

- Aufregendes Rot mit  
feurigen Aromen von  
Holunder und Zimt
  - Sanfte Noten von  
Preiselbeeren
- 0,75-l-Flasche**



ab 12 Flaschen	je <b>7,59*</b> (9,03)
ab 6 Flaschen	je <b>8,49*</b> (10,10)
ab 1 Flasche	je <b>8,99*</b> (10,70)

# GETRÄNKE

23.03.2026 - 28.03.2026





Deutschland - Baden

**Martin Schongauer** <sup>5)</sup>

z.B.: Grauer Burgunder QbA

- Milde Säure
- Exotische Fruchtaromen von Papaya und Lychee

**0,75-l-Flasche**

MENGEN	
NEU IM RABATT	
ab 12 Flaschen	je <b>3,49*</b> (4,15)
ab 6 Flaschen	je <b>3,89*</b> (4,63)
ab 1 Flasche	je <b>4,19*</b> (4,99)





Frankreich

**Gourmet Père & Fils** <sup>5)</sup>

z.B.: Entrecôte VdF

- Aromen von dunklen Beeren
- Vollmundig und komplex

**0,75-l-Flasche**

ab 12 Flaschen	je <b>3,99*</b> (4,75)
ab 6 Flaschen	je <b>4,49*</b> (5,34)
ab 1 Flasche	je <b>4,99*</b> (5,94)





Spanien

**Mucho Mas** <sup>5)</sup>

z.B.: Tinto VdM

- Komplexe Aromen von schwarzen Beeren und feinen Kakaonoten

**0,75-l-Flasche**

MENGEN	
NEU IM RABATT	
ab 12 Flaschen	je <b>4,19*</b> (4,99)
ab 6 Flaschen	je <b>4,79*</b> (5,70)
ab 1 Flasche	je <b>5,09*</b> (6,06)




★ **EXKLUSIV BEI METRO**

Italien

**La Sogara Lugana DOC** <sup>5)</sup>

- Stilistik von Birnen und Stachelbeeren
- Aromen von Honigmelonen

**0,75-l-Flasche**

MENGEN	
NEU IM RABATT	
ab 12 Flaschen	je <b>6,59*</b> (7,84)
ab 6 Flaschen	je <b>7,39*</b> (8,79)
ab 1 Flasche	je <b>7,79*</b> (9,27)

<sup>5)</sup> In unseren METRO GASTRO-Märkten kann das Sortiment abweichen.

# GETRÄNKE

23.03.2026 - 28.03.2026



Deutschland

## Henkell Sekt <sup>5)</sup>

z.B.: Trocken

- Frisches, fruchtiges Bukett
- Premiumcuvée aus exzellenten Weinen

je 0,75-l-Flasche

**ANGEBOT**

**3,35\*** (3,99)



Deutschland

## Mumm Sekt

z.B.: Dry

- Feines, lang anhaltendes Perlenspiel
- Fruchtig-trockener und ausgewogener Charakter

je 0,75-l-Flasche

**ANGEBOT**

**3,35\*** (3,99)



Deutschland

## Fürst von Metternich

z.B.: Riesling

- Aromen von feinen Zitrusfrüchten
- Tolle Mineralität und feines Säurespiel

je 0,75-l-Flasche

**ANGEBOT**

**4,99\*** (5,94)



Frankreich

## Brut Dargent

z.B.: Chardonnay Blanc de Blancs

- Fruchtaromen von Pfirsich und floralen Noten

je 0,75-l-Flasche

**APP DEAL**

**4,79\*** (5,70)<sup>1)</sup>

**ANGEBOT**

**4,99\*** (5,94)

1) Bitte Coupon in der App aktivieren und Kundenkarte an der Kasse vorzeigen.

5) In unseren METRO GASTRO-Märkten kann das Sortiment abweichen.

**Maximale Abgabemenge Getränke je Sorte: 1 Palette.**  
Bei Mehrbedarf wenden Sie sich bitte an unsere Betriebsleitung im Markt.

# SÜSSWAREN

23.03.2026 - 28.03.2026



## Dallmayr Home Barista 2)

- Ganze Bohne
- Verschiedene Sorten

je 1000-g-Packung

ANGEBOT

12,14\* (12,99)

## Idee/Eilles 2)

- Röstkaffee gemahlen
- Verschiedene Sorten

je 500-g-Packung

ANGEBOT

5,99\* (6,41)



NEU



## Süsstoff

- Flüssig
- 300-ml-Flasche

TIEFPREIS

0,99\* (1,06)



## Kaffeesahne 10%

- 240 x 7,5-g-Portionen
- 1,8-kg-Karton

ab 3 Kartons je 5,99\* (6,41)

ab 2 Kartons je 7,99\* (8,55)

ab 1 Karton je 8,99\* (9,62)

2) Bei Metro Gastro nicht erhältlich.



# SÜSSWAREN

23.03.2026 - 28.03.2026



**Bifi Roll/roll Hot**  
 · Abgabe nur in 24er-Packung  
 je 24 x 45-g-Stück

0,85\* (0,91)  
je Stück

**TIEFPREIS**

**20,40\*** (21,83)



**Sprehe Hähnchenschnitzel**  
 · 8 x ca. 125 g  
**1-kg-Packung**

**NOCH GÜNSTIGER**

ab 3 Packungen je **8,49\*** (9,08)

ab 2 Packungen je **10,69\*** (11,44)

ab 1 Packung je **12,79\*** (13,69)

**ARTIKEL KOMBINIERBAR<sup>3)</sup>**



ab 3 Trays  
0,83\* (0,89)  
je Stück

**Muffins**  
 · Verschiedene Sorten  
 · 12 Stück à 100 g  
**12er-Tray**

ab 3 Trays je **9,96\*** (10,66)

ab 2 Trays je **11,40\*** (12,20)

ab 1 Tray je **12,60\*** (13,48)

**ARTIKEL KOMBINIERBAR<sup>3)</sup>**



ab 3 Trays  
0,59\* (0,63)  
je Stück

**Donuts mit Crumble**  
 · Verschiedene Sorten  
 · 12 Stück à 52 g  
**12er-Tray**

ab 3 Trays je **7,08\*** (7,58)

ab 2 Trays je **8,28\*** (8,86)

ab 1 Tray je **10,68\*** (11,43)

<sup>3)</sup> Im Online-Shop ist eine Kombination von preisgleichen Artikeln einer Marke aus technischen Gründen nicht möglich.

Frische  
& Basics



Getränke  
& Snacks



Nonfood  
& Hygiene



**METRO**

23.03.2026 - 28.03.2026

# NON FOOD & HYGIENE

Titanium  
Chef Patisserie XL. 2)

**+  
GRATIS**  
Lasagne-Walze  
105 € UVP

1400 W  
Leistung

**NEU**



**KENWOOD**

**Küchenmaschine  
PATISSIER XL KWL90.164SI 7)**

- Planetarisches Rührsystem
- 3 neue Rührintervalle,  
13 Geschwindigkeiten
- Inkl. 2 Edelstahlschüsseln (7 l+5 l)  
Fleischwolf, K-Haken,  
Rührhaken,  
Schneebesen,  
Spritzschutz  
und integrierter  
Waage

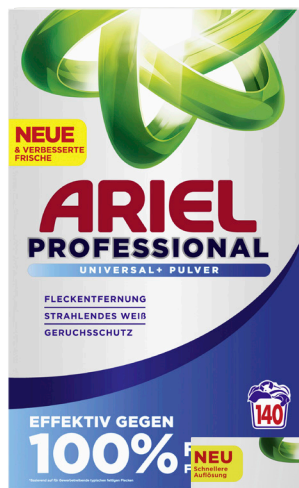
UVP\*\* € ~~1119,99~~

**ANGEBOT**

nur **549,99\*** (654,49)

2) Aktionszeitraum vom 01.03. - 31.05.2026. Weitere Informationen und Teilnahmebedingungen auf kenwood-promotion.com. Solange der Vorrat reicht.

Die Tiefpreise und Preise mit Mengenrabatt gelten auch außerhalb des Gültigkeitszeitraums



**Ariel  
Vollwaschmittel**

- Pods/Pulver/Flüssig
  - Verschiedene Sorten
- je 100-/140-  
Wäschen-  
Packung**

**ANGEBOT**

**23,99\*** (28,55)

7) Bei Metro Gastro nicht erhältlich. Online bestellbar auf metro.de. Ein Angebot der METRO Markets GmbH.

\*\* Ihr möglicher Wiederverkaufspreis = unverbindliche Preisempfehlung des Herstellers

**ACHTUNG:**

Nur für Gewerbetreibende

**METRO GASTRO**

metro.de

Alle Angebote sind freibleibend und vorbehaltlich Verfügbarkeit. Irrtümer vorbehalten. Verkauf nur an Wiederverkäufer und gewerblich Verbrauchende. Alle Angebote dieser Beilage sind Abholpreise. \*Preis ohne gesetzliche Mehrwertsteuer. Öko-Kontrollstellnummer: DE-ÖKO-039. METRO Deutschland GmbH · Metro-Str. 8 · 40235 Düsseldorf

# NONFOOD

23.03.2026 - 28.03.2026



## Finish Maschinengeschirrspülmittel

· Verschiedene Sorten

je Super-Sparpack

**ANGEBOT**  
**13,99\*** (16,65)



## Fit Handgeschirrspülmittel 10-l-Kanister

ab 3 Kanister	je <b>15,99*</b> (19,03)
ab 2 Kanister	je <b>17,49*</b> (20,81)
ab 1 Kanister	je <b>18,99*</b> (22,60)

Biozidprodukte vorsichtig verwenden.  
Vor Gebrauch stets Etikett und Produktinformation lesen.



## Danklorix Hygienereiniger

· Verschiedene Sorten

je 5-l-Kanister

**TIEFPREIS**  
**8,39\*** (9,98)



## Dr. Becher Fettlöser 5-l-Kanister

ab 3 Kanister	je <b>13,99*</b> (16,65)
ab 2 Kanister	je <b>15,49*</b> (18,43)
ab 1 Kanister	je <b>18,49*</b> (22,00)

# NONFOOD

23.03.2026 - 28.03.2026



**Zewa  
Wisch & Weg  
Küchentücher**  
· Reinweiss  
**8 x 45-Blatt-  
Packung**

**ANGEBOT**  
**4,69\*** (5,58)



**Tork  
Papier-Handtücher H3**  
· 2-lagig  
· Weiß  
· Zick-Zack-  
Faltung  
**5 x 250-Blatt-  
Packung**

ab 3 Packungen	je <b>18,89*</b> (22,48)
ab 2 Packungen	je <b>19,79*</b> (23,55)
ab 1 Packung	je <b>20,69*</b> (24,62)

**ARTIKEL  
KOMBINIERBAR<sup>3)</sup>**



**Menüboxen**  
· Extrudiertes Polystyrol (XPS)  
· Ungeteilt,  
2-geteilt oder  
3-geteilt  
**100-Stück-  
Packung**

ab 3 Packungen	je <b>14,99*</b> (17,84)
ab 2 Packungen	je <b>15,99*</b> (19,03)
ab 1 Packung	je <b>16,99*</b> (20,22)

**ARTIKEL  
KOMBINIERBAR<sup>3)</sup>**



**Duni  
Zelltuch  
Serviette**  
· 33 x 33 cm  
· 3-lagig, 1/8  
Falz oder  
1/4 Falz  
· Verschiedene  
Uni Farben  
**250-Stück-  
Packung**

**MENGEN  
NEU IM RABATT**

ab 4 Packungen	je <b>9,49*</b> (11,29)
ab 2 Packungen	je <b>10,49*</b> (12,48)
ab 1 Packung	je <b>11,69*</b> (13,91)

<sup>3)</sup> Im Online-Shop ist eine Kombination von preisgleichen Artikeln einer Marke aus technischen Gründen nicht möglich.

# NONFOOD

23.03.2026 - 28.03.2026



**Miele**

## Bodensauger Guard L1 Red Pulse <sup>6)</sup>

- Kabellänge 8,5 m, Aktionsradius 12 m, AirClean Filter, 3,5 L Staubbeutelvolumen
- Ergonomischer Trage- und Handgriff, 4 wählbare Modi, Leuchtanzeige
- Inkl. Zubehör, u.a. Polsterdüse, Fugendüse

**ANGEBOT**

**159,99\*** (190,39)



**KÄRCHER**

## Nass-/Trockensauger KWD 1 W-V12/2/18 <sup>6)</sup>

- Kunststoffbehälter: 12 L
- Anschlusskabel: 2 m
- Mit Blasfunktion

UVP\*\* € ~~67,49~~

**ANGEBOT**

nur **44,99\*** (53,54)



620 Watt



## Profi Bodenstaubsauger NVP180-11 <sup>6)</sup>

- Aktionsradius: 13,2 m
- Behälterinhalt: 9 l
- Kabel-Schnellwechsel System

UVP\*\* € ~~169,00~~

**ANGEBOT**

nur **89,99\*** (107,09)

<sup>6)</sup> Bei Metro Gastro nicht erhältlich.

\*\* Ihr möglicher Wiederverkaufspreis = unverbindliche Preisempfehlung des Herstellers

Gerät ist für den dauerhaften gewerblichen Einsatz geeignet.

# NONFOOD

23.03.2026 - 28.03.2026



## Waschautomat H3W PS6106TAMB-S 9)

- 16 Programme
- ActiveSteam - Dampffunktion
- Smarte Bedienung per WiFi & Bluetooth

UVP\*\* € 599,00

**ANGEBOT**

nur **279,99\*** (333,19)



## Side by Side Kühlschrank NRR9185ESXL 8)

- Wasser-/Eiswürfel-Spender (Wassertank)
- Schnellkühl-/gefrierfunktion
- LED-Innenbeleuchtung

UVP\*\* € 1299,00

**ANGEBOT**

nur **629,99\*** (749,69)

2) 5 Jahre Herstellergarantie. Bei intensivem gewerblichen Einsatz (z. B. Hotelwäscherei, Waschsaloons) oder bzw. bei gemeinschaftlicher Nutzung des Gerätes durch mehr als einen gewerblichen Nutzer beträgt die Garantiedauer 12 Monate. Gilt nicht für Produkte des metro.de Onlineshops. Mehr Infos und Garantiebedingungen unter [www.metro.de/garantie](http://www.metro.de/garantie)

8) Bei Metro Gastro in HH-Rahlstedt und Nbg-Eibach nicht erhältlich.

9) Bei Metro Gastro und in HH-Rahlstedt nicht erhältlich. Online bestellbar auf [metro.de](http://metro.de). Ein Angebot der METRO Markets GmbH.

\*\* Ihr möglicher Wiederverkaufspreis = unverbindliche Preisempfehlung des Herstellers

# NONFOOD

23.03.2026 - 28.03.2026



## Glastürkühlschrank GPC1088 <sup>9)</sup>

- Temperaturbereich: 4 °C bis 18 °C
- LED Beleuchtung, Doppelverglasung
- Art.-Nr.: 879478

## GPC1046 (46 l) <sup>9)</sup>

**ANGEBOT**

**159,99\*** (190,39)

---

**109,99\*** (130,89)



## Kühlschrank ULW1465D <sup>8)</sup>

- 5 Glasablagen
- Türanschlag wechselbar
- Auch als Gefrierschrank UZW1465D erhältlich

**ANGEBOT**

je **219,99\*** (261,79)

<sup>9)</sup> Bei Metro Gastro und in HH-Rahlstedt nicht erhältlich. Online bestellbar auf metro.de. Ein Angebot der METRO Markets GmbH.

<sup>8)</sup> Bei Metro Gastro in HH-Rahlstedt und Nbg-Eibach nicht erhältlich.

Gerät ist für den dauerhaften gewerblichen Einsatz geeignet.

# NONFOOD

23.03.2026 - 28.03.2026

**D** MADE IN GERMANY



**FAIRLINE**

## AdBlue® Reduktionsmittel für Diesel-Motoren

- ISO 22241-1
- Inklusive Ausgießer

**10-l-Kanister**

**5-l Kanister**

**ANGEBOT**

**8,29\*** (9,87)

**4,99\*** (5,94)

**ARTIKELVARIANTEN**  
zu abweichenden Preisen



**LIQUI MOLY**

## Motoröl Top Tec 4200 5W-30

- Schützt hervorragend vor Verschleiß
- Senkt den Öl- und Kraftstoffverbrauch
- Sorgt für die schnelle Durchölung des Motors

**5-l-Kanister**

**ANGEBOT**

**36,99\*** (44,02)

**ARTIKELVARIANTEN**  
zu abweichenden Preisen



**SIGMA**

## Kassenrolle CR23

- 57 mm Rollenbreite
  - 46 mm Rollendurchmesser
  - 25 m Länge
- 15er-Pack**

**TIEFPREIS**

**23,79\*** (28,31)

**A4**

**80 g/m<sup>2</sup>**

**5x500 Blatt**



**SIGMA**

## Multifunktionspapier Universal <sup>7)</sup>

- Perfekte Ausdruck- und Kopierqualität
  - Hoher Weißgrad für exzellente Druckergebnisse
- Karton**

**ANGEBOT**

**24,99\*** (29,74)



# NONFOOD

23.03.2026 - 28.03.2026

**ARTIKELVARIANTEN**  
zu abweichenden Preisen



**ALUGUSS**  
**BESTE**  
**PFANNE**

## Aluguss Pfanne Metro Edition <sup>7)</sup>

- Neuer Induktionsboden, Backofenfest bis ca. 240 °C
  - Energiesparend durch schnelleres Aufheizen
  - Antihafbeschichtet, für alle Herdarten geeignet
- z.B. ø 28 x 5 cm

**ANGEBOT**

**49,99\*** (59,49)

**ARTIKELVARIANTEN**  
zu abweichenden Preisen



**METRO**  
PROFISSIONAL

## Topf-Serie "Profi"

- Edelstahl rostfrei 18/10
  - Robuste Qualität
  - Backofengeeignet bis 240 °C
  - Deckel sind separat erhältlich
- z.B.: **Fleischtopf**  
24 cm

**ANGEBOT**

**22,99\*** (27,36)

**ARTIKELVARIANTEN**  
zu abweichenden Preisen



**DICK**  
Traditionsmarke der Profis

## Messer-Serie „Pro Dynamic“

- Hochwertiger Stahl
  - Die lasergeprüfte Schneide gewährleistet einen scharfen Anschlag und somit eine gleichmäßig gute Schneidleistung
  - Ergonomischer Griff
- Küchenmesser**  
7 cm

**ANGEBOT**

**2,69\*** (3,20)

**ARTIKELVARIANTEN**  
zu abweichenden Preisen



Tarrington House

## Schneidbrett

- Aus Polypropylen
  - Mit Safrille
  - Spülmaschinengeeignet
- 29 x 20 cm**

**ANGEBOT**

**2,99\*** (3,56)

# NONFOOD

23.03.2026 - 28.03.2026



## Cocktailgläser <sup>7)</sup>

- Spülmaschinene geeignet
  - z.B.: Margarita Glas 300 ml
- je 6er-Karton

**ANGEBOT**  
**12,99\*** (15,46)



## Spiegelau Kelchglas-Set "Style" <sup>6)</sup>

- Kristallglas
  - Spülmaschinene geeignet
  - Bestehend aus 6 Rot- und 6 Weißweingläsern
- 12er-Karton

**ANGEBOT**  
**29,99\*** (35,69)

ARTIKEL KOMBINIERBAR <sup>3)</sup>

ARTIKELVARIANTEN zu abweichenden Preisen



BECKMANN & ROMMERSKIRCHEN

## Besteck-Serie „Breslau" <sup>6)</sup>

- Material: 18/0 (Edelstahl Rostfrei)
  - Spülmaschinene geeignet
  - Z. B. Menügabel
- 30er-Pack

ab 4 Packungen	je <b>10,99*</b> (13,08)
ab 2 Packungen	je <b>12,49*</b> (14,86)
ab 1 Packung	je <b>13,99*</b> (16,65)

ARTIKELVARIANTEN zu abweichenden Preisen



## Geschirr-Serie „Basic"

- Porzellan
  - Spülmaschinen-, mikrowellene geeignet
  - Z.B.: Dessertteller 20 cm
- 6er-Pack

ab 6 Packungen	je <b>7,49*</b> (8,91)
ab 3 Packungen	je <b>8,39*</b> (9,98)
ab 1 Packung	je <b>9,29*</b> (11,06)

2) Auf diese Serie bieten wir Ihnen den Service des Nachkaufs an. Je nach obiger Kennzeichnung können Sie die Serie drei, fünf oder zehn Jahre, gültig ab dem Rechnungsdatum, bei uns nachkaufen. Auch wenn die Serie nicht mehr im Markt platziert sein sollte, bestellen wir diese gerne für Sie nach.  
 3) Im Online-Shop ist eine Kombination von preisgleichen Artikeln einer Marke aus technischen Gründen nicht möglich.  
 6) Bei Metro Gastro nicht erhältlich.  
 7) Bei Metro Gastro nicht erhältlich. Online bestellbar auf metro.de. Ein Angebot der METRO Markets GmbH.

# NONFOOD

23.03.2026 - 28.03.2026



Tarrington House 

## Einzel- oder Doppel-Induktionskochfeld

- 10 Leistungsstufen mit Boost-Funktion
- Temperatur: 60–240 °C
- Timer:

0–180 min

**Einzel-Kochfeld (2100 W) <sup>7)</sup>**

**ANGEBOT**

**29,99\*** (35,69)

**Doppel-Kochfeld (3400 W) <sup>7)</sup>**

**69,99\*** (83,29)

2 in 1  
✓ Mikrowelle  
✓ Grill

23 l  
Garraum

800 W  
Leistung



Tarrington House 

## Mikrowelle MWDF 5823G <sup>6)</sup>

- Glatter Keramikboden ohne Drehteller
- Grillfunktion: 1000 W
- 11 Leistungsstufen, 6 Programme

statt bisher € ~~89,24~~

**ANGEBOT**

nur **59,99\*** (71,39)

3040 W  
Leistung



Tarrington House 

## Doppel-Heißluft-Fritteuse AF3040 <sup>7)</sup>

- Fassungsvermögen 8,4 l (je Schublade 4,2 l)
- 9 voreingestellte Programme
- Temperatur 80 – 200 °C
- 60 min. Timer

statt bisher € ~~83,29~~

**ANGEBOT**

nur **49,99\*** (59,49)

1700 W  
Leistung



## UNOLD®

### Pizzaofen Luigi <sup>6)</sup>

- Pizza wie aus dem Steinofen in nur ca. 2 min
- Automatikprogramme für diverse Pizzavarianten
- Getrennt einstellbare Ober- und Unterhitze (80–450 °C) und Timer (1–60 min)

UVP\*\* € ~~239,99~~

**ANGEBOT**

nur **129,99\*** (154,69)

<sup>6)</sup> Bei Metro Gastro nicht erhältlich.

<sup>7)</sup> Bei Metro Gastro nicht erhältlich. Online bestellbar auf metro.de. Ein Angebot der METRO Markets GmbH.

\*\* Ihr möglicher Wiederverkaufspreis = unverbindliche Preisempfehlung des Herstellers

# NONFOOD

23.03.2026 - 28.03.2026



## Vakuierer VRH 790 <sup>6)</sup>

- Liquid Funktion für das Vakuumieren von Flüssigkeiten
- Vakuumstärke einstellbar für empfindliche Lebensmittel
- Multi-Zyklus: bis zu 200 Schweißvorgänge nonstop möglich
- Integrierte Rollenbox (Rollenbreite max. 30 cm) + Cutter

UVP\*\* € 229,99

**ANGEBOT**

nur **139,99\*** (166,59)



## KitchenAid<sup>®</sup>

### Küchenmaschine 5KSM7990XEWH <sup>7)</sup>

- Planetenrührwerk mit 10 Arbeitsgeschwindigkeiten und Soft-Start
- Edelstahlschüssel mit 6,9 l Inhalt
- Rührwerkzeuge aus massivem Edelstahl (Schneebeesen, Knethaken, Flachrührer)
- Abnehmbare Einfüllschütte

UVP\*\* € 1.199,00

**ANGEBOT**

nur **599,99\*** (713,99)



## Kaffeevollautomat

- Permanentfilter

Inhalt 6,75 l = ca. 45 Tassen <sup>7)</sup>

**ANGEBOT**

**49,99\*** (59,49)

Inhalt 10,5 l = ca. 70 Tassen <sup>7)</sup>

**57,99\*** (69,01)

Inhalt 15 l = ca. 100 Tassen <sup>7)</sup>

**62,99\*** (74,96)

Stiftung Warentest  
test.de



GUT (2,3)

Produktgleich mit:  
De'Longhi Magnifica Start Milk ECAM220.60.B

Im Test:  
12 Kaffeevollautomaten

Online Ausgabe 10/2024  
Laufzeitende: 07.10.2026

www.test.de

24ID52



## DeLonghi

### Kaffeevollautomat ECAM 223.61GB <sup>6)</sup>

- 4 Direktwahltasten: Espresso, Kaffee, Latte Macchiato und Heißwasser
- LatteCrema Milchsystem mit automatischer Reinigung

UVP\*\* € 599,00

**ANGEBOT**

nur **279,99\*** (333,19)

4) Herstellergarantie

6) Bei Metro Gastro nicht erhältlich.

\*\* unverbindliche Preisempfehlung des Herstellers

7) Bei Metro Gastro nicht erhältlich. Online bestellbar auf metro.de. Ein Angebot der METRO Markets GmbH.

Gerät ist für den dauerhaften gewerblichen Einsatz geeignet.



# NONFOOD

23.03.2026 - 28.03.2026



## Geschirrtücher <sup>6)</sup>

- Mikrofaser – hohe Saugfähigkeit, schnelltrocknend
  - Größe: ca. 50 x 70 cm
  - Waschbar bis 95 °C, trocknergeeignet
- je 5er-Pack

statt bisher € ~~15,46~~

**ANGEBOT**

nur **9,99\*** (11,89)



## Geschirrtuch mit Leinen <sup>6)</sup>

- Mit 55% Leinen, fusselfrei
  - Größe: ca. 50 x 70 cm
  - Waschbar bis 95 °C, trocknergeeignet
- je 10er-Pack

statt bisher € ~~19,98~~

**ANGEBOT**

nur **12,49\*** (14,86)



## Fleece Decke

- 100% Polyester
  - Größe: ca. 130 x 170 cm
  - Farben: marine, grau, anthrazit <sup>6)</sup>, rot <sup>6)</sup>
- je 4er-Pack

statt bisher € ~~15,46~~

**ANGEBOT**

nur **9,99\*** (11,89)

ARTIKEL KOMBINIERBAR <sup>3)</sup>



## Romantiklichter

- Verschiedene Farben erhältlich
- 6er Packung

ab 4 Packungen	je <b>9,99*</b> (11,89)
ab 2 Packungen	je <b>11,99*</b> (14,27)
ab 1 Packung	je <b>13,99*</b> (16,65)

3) Im Online-Shop ist eine Kombination von preisgleichen Artikeln einer Marke aus technischen Gründen nicht möglich.

6) Bei Metro Gastro nicht erhältlich

# NONFOOD

23.03.2026 - 28.03.2026



**IMMER WARMES LICHT.  
RICHTIG FLEXIBEL EINSETZBAR.  
GUT FÜR JEDE STIMMUNG.**



**MEHR LICHT.  
MEHR VORTEILE.**

- 8 Stunden Brenndauer
- 100% Paraffin
- Made in Europe RAL Quality Mark Candles



**Teelichte  
150er Packung**



ab 3 Packungen	je <b>8,99*</b> (10,70)
ab 2 Packungen	je <b>9,99*</b> (11,89)
ab 1 Packung	je <b>10,99*</b> (13,08)

# NONFOOD

23.03.2026 - 28.03.2026



Tarrington House

## Schwenkgrill „Bunbury“ <sup>6)</sup>

- Verchromter Grillrost Ø ca. 66 cm
- Grillhöhe zwischen 32 und 72 cm
- Maße: (H x B x T)  
ca. 167,3 x 133 x 115,5 cm

**ANGEBOT**

**49,99\*** (59,49)



Tarrington House

## Gasgrill „Paxton“ <sup>6)</sup>

- 4 Edelstahlbrenner  
je 3,5 kW + 1 Seitenbrenner 3,0 kW
- Multifunktionsgrillrost aus Gusseisen;  
Grillfläche ca. 71 x 41 cm
- Maße: (H x B x T)  
ca. 113 x 136 x 53 cm

**ANGEBOT**

**169,99\*** (202,29)



## Gasgrill Traveler <sup>7)</sup>

- 1 Edelstahlbrenner  
3,8 kW; stufenlos regulierbar
- Grillroste aus porzellanemailliertem  
Gusseisen, Grillfläche  
ca. 65 x 34 cm
- Maße: (H x B x T)  
ca. 100 x 105 x 55 cm

UVP\*\* ~~€ 529,00~~

**ANGEBOT**

nur **309,99\*** (368,89)



## Gasgrill Q1100N <sup>7)</sup>

- Deckel und Gehäuse  
aus stabilen Aluguss,  
Edelstahlbrenner 2,94 kW,
- Grillroste aus porzellanemailliertem  
Gusseisen, Grillfläche  
ca. 36 x 45 cm
- Maße: (H x B x T)  
ca. 38 x 65 x 44 cm

UVP\*\* ~~€ 299,00~~

**ANGEBOT**

**214,99\*** (255,84)

<sup>6)</sup> Bei Metro Gastro und HH Rahlstedt nicht erhältlich. Online bestellbar auf metro.de. Ein Angebot der METRO Markets GmbH.

<sup>7)</sup> Der Artikel ist in Metro Gastro und HH Rahlstedt nicht erhältlich

\*\* Ihr möglicher Wiederverkaufspreis = unverbindliche Preisempfehlung des Herstellers

Frische  
& Basics



Getränke  
& Snacks



Nonfood  
& Hygiene



**NONFOOD**

**23.03.2026 - 28.03.2026**

Besuchen Sie unseren *Outdoor*tag  
am **Dienstag 24.03.2026**

**UND SICHERN SIE SICH TOLLE RABATTE**

**IM MARKT**

**Auf Outdoormöbel,  
Grillgeräte &  
gedeckter Tisch<sup>1)</sup>**

> ab **1.000\*** EUR -  
**5% Rabatt<sup>2)</sup>**  
> ab **2.000\*** EUR -  
**10% Rabatt<sup>2)</sup>**

\* Beträge ohne gesetzliche Mehrwertsteuer. Eine Kombination mit anderen Ermäßigungen und Aktionen ist ebenso wie eine Barauszahlung nicht möglich.

1) Rabatt nur geltend auf Artikel „gedeckter Tisch“ in unserem Katalog „Outdoor für Profis“ [metro.de/outdoorfuerprofis](https://metro.de/outdoorfuerprofis)

2) Rabattabzug erfolgt automatisch an der Kasse.  
Nur solange der Vorrat reicht. Ausgenommen Gas & Brennstoffe

**ONLINE**

> **OUTDOORTAG5 = 5%<sup>3)</sup>**  
> **OUTDOORTAG10 = 10%<sup>4)</sup>**



Gutscheinbedingungen: Aktionstag Dienstag 24.03.2026. Kann nicht mit anderen Rabattgutscheinen kombiniert werden. Gilt nur für Bestellungen auf [www.metro.de/marktplatz](https://www.metro.de/marktplatz) und nur für ausgewählte Artikel des Verkäufers METRO. Nur einsetzbar für Produkte der Marken Metro Professional, Aro, Tarrington House und MFG Freizeitmöbel in den Kategorien Outdoormöbel- und Sets, Gasgrills, Holzkohlegrills, Grillzubehör und Smoker.

Gewährung des Rabatts durch Codeeingabe beim Bezahlvorgang. Der Rabattcode kann nur nach Anmeldung in Ihrem Kundenkonto eingelöst werden. Weitere Informationen finden Sie unter: [https://www.metro.de/unternehmen/agb\\_marktplatz/discountcodes](https://www.metro.de/unternehmen/agb_marktplatz/discountcodes)

3) 5% Voucher: OUTDOORTAG5 Mindestbestellwert 1190 Euro inkl. Mehrwertsteuer

4) 10% Voucher: OUTDOORTAG10 Mindestbestellwert 2380 Euro inkl. Mehrwertsteuer.

Der B2B Onlineshop für Gastronomiebedarf | METRO  
Über 600.000 Artikel ✓ Große Mengenrabatte  
✓ Ohne METRO Karte bestellen ✓ Bequeme Lieferung → Jetzt entdecken!

Unser  
**Outdoor-Sortiment**  
entdecken



**METRO**

Nur für Gewerbetreibende  
METRO Deutschland GmbH · Metro-Str. 8 · 40235 Düsseldorf



Frische  
& Basics



Getränke  
& Snacks



Nonfood  
& Hygiene



# SAISONKATALOG FRÜHLUNGSGENUSS

Alles für den perfekten Start ins Frühjahr –  
von Osterbrunch bis Terrassengeschäft.

Mit Ideen von Tim Raue und  
Tipps unserer METRO Experten.



**METRO**