

Frische  
& Basics

Getränke  
& Snacks

Nonfood  
& Hygiene

 **VIELE ARTIKEL AUCH AUF METRO.DE**

# METRO

29.06.2026 - 04.07.2026

# FRISCHE & BASICS



## Semi Dry Aged Rinder Roastbeef

- Ca. 7 Tage am Knochen gereift
  - Ohne Kette, mit leichter Fettauflage
  - Deutsche Herkunft, vak.-verp.
- ca. 2-3-kg-Stücke**



**ANGEBOT**

je kg **21,99\*** (23,53)



## Pulpo

- Geputzt
  - Wildfang
  - Mittlerer Ostatlantik
- ca. 1 kg/Stück**



ab 7 kg	je kg <b>21,43*</b> (22,93)
ab 1 kg	je kg <b>23,29*</b> (24,92)



## Wassermelonen

- Aus Spanien
- Klasse I, Kaliber 6er


ab 3 Stück	je <b>2,51*</b> (2,69)
ab 1 Stück	je <b>2,79*</b> (2,99)



## Brioche Buns • 6 Stück á 77 g 462-g-Packung

ab 24 Packungen	je <b>2,49*</b> (2,66)
ab 12 Packungen	je <b>2,79*</b> (2,99)
ab 1 Packung	je <b>2,89*</b> (3,09)

Die Tiefpreise und Preise mit Mengenrabatt gelten auch außerhalb des Gültigkeitszeitraums

 weitere Infos unter: [metro.de/protrace](https://metro.de/protrace)

**ACHTUNG:**  
Nur für Gewerbetreibende

**METRO GASTRO**

[metro.de](https://metro.de)

Alle Angebote sind freibleibend und vorbehaltlich Verfügbarkeit. Irrtümer vorbehalten. Verkauf nur an Wiederverkäufer und gewerblich Verbrauchende. Alle Angebote dieser Beilage sind Abholpreise. \*Preise ohne gesetzliche Mehrwertsteuer. Öko-Kontrollstellnummer: DE-ÖKO-039. METRO Deutschland GmbH · Metro-Str. 8 · 40235 Düsseldorf

29.06.2026 - 04.07.2026



**Argentinisches Rinderfilet**  
3/4 lbs.  
• Vorgereift  
• Vak.-verp.  
ca. 1,5-kg-Stücke

ab 12 kg	je kg <b>27,99*</b> (29,95)
ab 6 kg	je kg <b>28,99*</b> (31,02)
ab ca. 1,5 kg	je kg <b>29,99*</b> (32,09)



**Argentinisches Rinderfilet**  
4/5 lbs.  
• Vorgereift  
• Vak.-verp.  
ca. 1,8-kg-Stücke

ab 12 kg	je kg <b>34,99*</b> (37,44)
ab 6 kg	je kg <b>35,99*</b> (38,51)
ab ca. 1,8 kg	je kg <b>36,99*</b> (39,58)



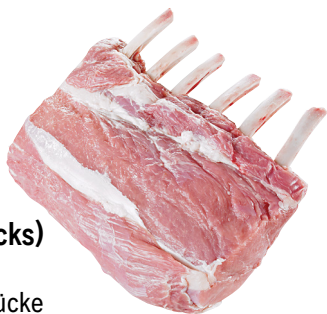
**Kalbs-Semmerolle hell**  
• Frisch  
• Halal zertifiziert  
• Vak.-verp.  
ca. 1-kg-Stücke

ab 6 kg	je kg <b>17,99*</b> (19,25)
ab 3 kg	je kg <b>18,99*</b> (20,32)
ab ca. 1 kg	je kg <b>19,99*</b> (21,39)



**Rinderbraten Dicker Bug**  
• Europ. Herkunft  
• Vak.-verp.  
ca. 4-5-kg-Stücke

ab 10 kg	je kg <b>11,99*</b> (12,83)
ab ca. 4 kg	je kg <b>12,99*</b> (13,90)



**Kalbs Carrée (Frenched Racks) hell**  
• 1/2 und 1/1 Stücke  
• Frisch  
• Halal zertifiziert  
• Vak.-verp.  
ca. 1,1-2,5-kg-Stücke

ab 6 kg	je kg <b>29,99*</b> (32,09)
ab 3 kg	je kg <b>30,99*</b> (33,16)
ab ca. 1,1 kg	je kg <b>31,99*</b> (34,23)



**Rinderzungenstück**  
• Ohne Knochen  
• Europ. Herkunft  
• Vak.-verp.  
ca. 3-5-kg-Stücke

ab 10 kg	je kg <b>12,49*</b> (13,36)
ab ca. 3 kg	je kg <b>13,49*</b> (14,43)

29.06.2026 - 04.07.2026



**Emsrind Dry aged Rinder Short Ribs**  
• Saftige Rinderrippen am Knochen gereift  
• Vak.-verp.  
**natur, ca. 1-kg-Packung**  
**gewürzt, ca. 1,2-kg-Packung**

<b>ANGEBOT</b>	
je kg	<b>18,99*</b> (20,32)
je kg	<b>19,99*</b> (21,39)



**Jungbullen T-Bone-Steak**  
• Mit Filet  
• Deutsche Zerlegung  
• 2 Scheiben à ca. 550 g  
• Vak.-verp.  
ca. 1100-g-Packung

<b>ANGEBOT</b>	
je kg	<b>21,99*</b> (23,53)



**Argentinische Rinder-Steakhüfte großer Muskel**  
• Ohne Mittelsehne  
• Vorgereift, vak.-verp.  
ca. 1,5-kg-Stücke

ab 3 kg	je kg <b>18,49*</b> (19,78)
ab ca. 1,5 kg	je kg <b>19,49*</b> (20,85)



**Argentinische Rinder-Steakhüfte kleiner Muskel**  
• Filet der Hüfte, ohne Mittelsehne  
• Vorgereift, vak.-verp.  
ca. 1-kg-Stücke

ab 3 kg	je kg <b>21,49*</b> (22,99)
ab ca. 1 kg	je kg <b>22,49*</b> (24,06)



**Argentinisches Rinder-Roastbeef**  
• Kurz geschnitten  
• Dünner Fettdeckel, ohne Ketten  
• Steak-ready  
• Vorgereift, vak.-verp.  
ca. 3,5-kg-Stücke

ab 6 kg	je kg <b>28,99*</b> (31,02)
ab ca. 3,5 kg	je kg <b>29,99*</b> (32,09)



**Argentinisches Rinder-Entrecôte**  
• Kurz geschnitten  
• Gerader Anschnitt, ohne Fettdeckel  
• Steak-ready  
• Vorgereift, vak.-verp.  
ca. 2,5-kg-Stücke

ab 6 kg	je kg <b>32,99*</b> (35,30)
ab ca. 2,5 kg	je kg <b>33,99*</b> (36,37)

29.06.2026 - 04.07.2026

29.06.2026 - 04.07.2026



**Schweinenacken**  
 • Ohne Knochen  
 • Frisch, vak.-verp.  
**ca. 2,5-kg-Stücke**

ab 17 kg	Je kg <b>4,79*</b> (5,13)
ab ca. 2,5 kg	Je kg <b>5,29*</b> (5,66)



**Hackfleisch gemischt**  
 • Aus Schweine- und Rindfleisch  
 • Frisch  
**ca. 1,5-kg-Packung**

ab 7,5 kg	Je kg <b>7,99*</b> (8,55)
ab 4 kg	Je kg <b>8,29*</b> (8,87)
ab ca. 1,5 kg	Je kg <b>8,59*</b> (9,19)



**Hähnchen Unterschenkel natur**  
 • Deutsche Herkunft  
 • Frisch  
 • Halal zertifiziert  
**ca. 2,5-kg-Schale**

ab 10 kg	Je kg <b>4,99*</b> (5,34)
ab ca. 2,5 kg	Je kg <b>5,49*</b> (5,87)



**Hähnchenbrustfilet Teilstück mariniert**  
 • Frisch, deutsche Herkunft  
 • Ca. 10-13 Stück, vak.-verp.  
**ca. 2,4-kg-Packung**

**ANGEBOT**  
 je kg **9,49\*** (10,15)



**Schweinefilet**  
 • Mit Kopf  
 • Dänische Herkunft  
**ca. 500-g-Stücke**

ab 10 kg	Je kg <b>6,99*</b> (7,48)
ab ca. 500 g	Je kg <b>7,49*</b> (8,01)



**Schweine Schinken schier**  
 • Frisch, vak.-verp.  
**ca. 6-8,5-kg-Stücke**

ab 18 kg	Je kg <b>3,99*</b> (4,27)
ab ca. 6 kg	Je kg <b>4,49*</b> (4,80)

**Putenbrustfilet**  
 • Ohne Haut und Knochen  
 • Herkunft: Ungarn  
 • Frisch  
 • Vak.-verp.  
**ab ca. 1,8 kg**



ab 10 kg	Je kg <b>8,99*</b> (9,62)
ab ca. 1,8 kg	Je kg <b>9,49*</b> (10,15)



**Dry aged Beef Burger**  
 • Enthält 10 % Dry Aged Rindfleisch  
 • Irische Herkunft  
 • Roh  
 • 4 x 200 g, einzeln vakuumiert  
**800-g-Packung**

**ANGEBOT**  
**12,99\*** (13,90)



**Schweinelachse**  
 • Ohne Knochen, ohne Kette  
 • Deutsche Zerlegung  
 • Vak.-verp.  
**ca. 3,2-kg-Stücke**

ab 18 kg	Je kg <b>3,49*</b> (3,73)
ab ca. 3,2 kg	Je kg <b>3,99*</b> (4,27)



**Spanferkel-Rollbraten**  
 • Vom Rücken, mit Brust  
 • Deutsche Herkunft  
 • Frisch  
**ca. 2,5-kg-Stücke**

**ANGEBOT**  
 je kg **8,99\*** (9,62)



**Lammkeule**  
 • Mit Röhrenknochen  
 • Neuseeländische Herkunft  
 • Halal zertifiziert  
 • Vak.-verp.  
**ca. 1,5-kg-Stücke**

ab 18 kg	Je kg <b>9,99*</b> (10,69)
ab 10 kg	Je kg <b>10,99*</b> (11,76)
ab ca. 1,5 kg	Je kg <b>11,99*</b> (12,83)



**Baumann Lammspieße**  
 • Vom deutschen Lamm  
 • Frisch  
 • Natur/gewürzt  
**je 235-g-Packung**

**ANGEBOT**  
**4,99\*** (5,34)

29.06.2026 - 04.07.2026



**Lachs**  
 • Mit Kopf, ausgenommen  
 • Aquakultur Norwegen  
**ca. 2-5 kg/Stück**

ab 20 kg	je kg <b>8,45*</b> (9,04)
ab 1 kg	je kg <b>9,19*</b> (9,83)

Fisch mit diesem Zeichen stammt aus einer MSC-zertifizierten nachhaltigen Fischerei.  
[www.msc.org/de](http://www.msc.org/de) MSC-C-50530



**MSC Kammmuschelfleisch**  
 • Aufgetaut  
 • Wildfang Nordwestpazifik  
**20-45 g/Stück**

ab 3 kg	je kg <b>41,39*</b> (44,29)
ab 1 kg	je kg <b>44,99*</b> (48,14)

**FRISCH AN DER FISCHTHEKE ODER MAP-VERPACKT ERHÄLTlich!**



**Forelle**  
 • Verschiedene Sortierungen  
 • Mit Kopf, ausgenommen, weißfleischig  
 • Aquakultur Italien/Frankreich

ab 5 kg	je kg <b>9,19*</b> (9,83)
ab 1 kg	je kg <b>9,99*</b> (10,69)



**Steinbeißerfilet**  
 • Ohne Haut  
 • Verschiedene Sortierungen  
**ca. 200-800 g/Filet**

ab 5 kg	je kg <b>14,25*</b> (15,25)
ab 1 kg	je kg <b>15,49*</b> (16,57)



**Kalmar Patagonia**  
 • Wildfang West Pazifik  
**ca. 60-80 g/Stück**

ab 7 kg	je kg <b>9,01*</b> (9,64)
ab 1 kg	je kg <b>9,79*</b> (10,48)



**Viktoriaseebarschfilet**  
 • Frisch  
 • Binnenfischerei Afrika  
**ca. 300-700 g/Filet**

ab 6 kg	je kg <b>13,24*</b> (14,17)
ab 1 kg	je kg <b>14,39*</b> (15,40)

29.06.2026 - 04.07.2026



**H&C Lachswürfel**<sup>10)</sup>  
 • Roh, ohne Haut  
 • Praktisch grätenfrei  
 • Einzeln entnehmbar  
**1000-g-Beutel**

ab 4 Beutel	je <b>12,99*</b> (13,90)
ab 2 Beutel	je <b>14,49*</b> (15,50)
ab 1 Beutel	je <b>15,49*</b> (16,57)



**Norfisk Stremellachs**<sup>10)</sup>  
 • Natur oder Pfeffer  
 • Traditionell heiß geräuchert  
**125-g-Packung**

ab 3 Packungen	je <b>2,49*</b> (2,66)
ab 2 Packungen	je <b>2,89*</b> (3,09)
ab 1 Packung	je <b>3,19*</b> (3,41)



**Lauenroth Flusskrebisfleisch**<sup>10)</sup>  
 • In verschiedenen Saucen  
**je 340-g-Schale**

**ANGEBOT**  
**6,79\*** (7,27)

ARTIKEL KOMBINIERBAR<sup>3)</sup>



**Fingerfood Garnelen**  
 • Verschiedene Sorten  
**1000-g-Packung**

ab 6 Packungen	je <b>13,99*</b> (14,97)
ab 3 Packungen	je <b>15,99*</b> (17,11)
ab 1 Packung	je <b>17,99*</b> (19,25)



**Laschori Black Tiger Garnelen**  
 • 13-15 Stück pro lb  
 • Roh, Ohne Kopf ohne Schale  
 • Mit Glasur  
**800-g-Beutel**

ab 10 Beutel	je <b>13,99*</b> (14,97)
ab 3 Beutel	je <b>14,99*</b> (16,04)
ab 1 Beutel	je <b>18,99*</b> (20,32)



Fisch mit diesem Zeichen stammt aus einer ASC-zertifizierten verantwortungsvollen Aquakultur  
[www.asc-aqua.org](http://www.asc-aqua.org)



**Lauenroth ASC Garnelen**<sup>5)</sup>  
 • Verschiedene Sorten  
 • 900-g-Einwaage  
**je 1,5-kg-Becher**

**ANGEBOT**  
**32,99\*** (35,30)



29.06.2026 - 04.07.2026

29.06.2026 - 04.07.2026



**Kirschen**  
 • Aus Deutschland  
 • Klasse I  
**1,5-kg-Karton**

ab 2 Kartons	je <b>7,19*</b> (7,69)
ab 1 Karton	je 7,99* (8,55)



**Limetten**

- Aus Brasilien
- Klasse I
- Abgabe nur als 4-kg-Karton

3,00\* (3,21)  
je kg

<b>TIEFPREIS</b>
<b>11,99*</b> (12,83)



**Cherryrispen-tomaten**

- Aus den Niederlanden
- Klasse I

ab 3 Kartons	je <b>11,17*</b> (11,95)
ab 2 Kartons	je 12,08* (12,93)
ab 1 Karton	je 12,99* (13,90)



**Pfifferlinge**

- Aus Litauen/ Ukraine

<b>TIEFPREIS</b>
<b>19,99*</b> (21,39)



**Johannisbeeren rot**  
 • Aus Deutschland  
 • Klasse I  
**500-g-Schale**

ab 3 Schalen	je <b>2,51*</b> (2,69)
ab 1 Schale	je 2,79* (2,99)



**Nektarinen**

- Aus Spanien/Italien
- Klasse I, gelbfleischig
- Abgabe nur als 2-kg-Karton

2,50\* (2,67)  
je kg

<b>TIEFPREIS</b>
<b>4,99*</b> (5,34)



**Artischocken**

- Aus Frankreich
- Klasse I, Kaliber 15er

ab 6 Stück	je <b>2,06*</b> (2,21)
ab 1 Stück	je 2,29* (2,45)



**Gemüsezwiebeln**

- Aus Spanien
- Klasse I
- Abgabe nur als 25-kg-Sack

0,66\* (0,71)  
je kg

<b>TIEFPREIS</b>
<b>16,49*</b> (17,64)

29.06.2026 - 04.07.2026

ARTIKEL KOMBINIERBAR<sup>3)</sup>



METRO Chef SMART CHEF<sup>®</sup>

Avocado Pulp und Guacamole Mild/Spicy  
· Küchenfertig  
1000-g-Becher

ab 4 Becher	je <b>8,49*</b> (9,08)
ab 2 Becher	je <b>9,49*</b> (10,15)
ab 1 Becher	je <b>9,99*</b> (10,69)

ARTIKEL KOMBINIERBAR<sup>3)</sup>



METRO Chef

Fruchtpüree verschiedene Sorten

· Erdbeere/  
Mango/  
Himbeere/  
Passionsfrucht  
· Küchenfertig  
1-kg-Beutel

ab 3 Beutel	je <b>8,79*</b> (9,41)
ab 2 Beutel	je <b>9,99*</b> (10,69)
ab 1 Beutel	je <b>10,99*</b> (11,76)

ARTIKEL KOMBINIERBAR<sup>3)</sup>



METRO Chef

Zuckermais  
· Aus Spanien  
· Blanchiert,  
vac.-verp.  
· Küchenfertig  
900-g-Packung

ab 4 Packungen	je <b>3,05*</b> (3,27)
ab 1 Packung	je <b>3,39*</b> (3,63)



Kartoffeln roh geschält  
· Ganz/Scheiben/  
Würfel  
· Küchenfertig  
5-kg-Beutel

ab 3 Beutel	je <b>7,99*</b> (8,55)
ab 2 Beutel	je <b>8,39*</b> (8,98)
ab 1 Beutel	je <b>8,79*</b> (9,41)

29.06.2026 - 04.07.2026

FOOD-VIELFALT

# VON MILD BIS WÜRZIG: BEI UNS STECKT VIELFALT DRIN



aro

Bratwurst  
· 30 x 120 g  
· Im ESC-Darm  
3,6-kg-Packung

ab 4 Packungen	je kg <b>5,99*</b> (6,41)
ab 2 Packungen	je kg <b>7,29*</b> (7,80)
ab 1 Packung	je kg <b>8,49*</b> (9,08)



ab 4 Packungen  
0,72\* (0,77)  
je Stück



Curry Bockwurst  
· 20 x ca. 180 g  
· Vakuumverpackt  
3,6-kg-Packung

ab 3 Packungen	je kg <b>6,99*</b> (7,48)
ab 2 Packungen	je kg <b>7,49*</b> (8,01)
ab 1 Packung	je kg <b>8,99*</b> (9,62)

ab 3 Packungen  
1,26\* (1,35)  
je Stück

aro

Krakauer  
· Geräuchert  
· 20 x 120 g  
2,4-kg-Packung

ab 3 Packungen	je kg <b>8,49*</b> (9,08)
ab 2 Packungen	je kg <b>9,79*</b> (10,48)
ab 1 Packung	je kg <b>10,49*</b> (11,22)

ab 3 Packungen  
1,02\* (1,09)  
je Stück

METRO Chef

Grobe Bratwurst  
· Frisch, roh  
· Vom Schwein  
· 10 x ca. 120 g  
ca. 1,2-kg-Schale



<b>TIEFPREIS</b>
je kg <b>6,49*</b> (6,94)

DEINE VORTEILE:

- Ideal zum Anbraten oder Grillen
- Ideal für Imbiss, Foodtrucks und Catering

<sup>3)</sup> Bei Artikeln, die im Onlineshop erhältlich sind, ist eine Kombination von preisgleichen Artikeln einer Marke aus technischen Gründen nicht möglich.

29.06.2026 - 04.07.2026



**Beretta Salame Piccante**  
500-g-Packung

ab 3 Packungen	je <b>8,99*</b> (9,62)
ab 2 Packungen	je <b>9,99*</b> (10,69)
ab 1 Packung	je <b>10,99*</b> (11,76)



**Greisinger Berner Würstel**  
· Aus Österreich  
· 10 x 100 g  
1-kg-Packung

<b>ANGEBOT</b>
<b>10,99*</b> (11,76)



**Pick Salami Tourist**<sup>10)</sup>  
· Aus Ungarn, am Stück  
· Mit Naturschimmel  
· 60-g-Packung  
Pickstick mild gratis  
460-g-Packung

<b>ANGEBOT</b>
<b>6,29*</b> (6,73)



**Rügenwalder Mühle Streichwurst**<sup>10)</sup>  
· Verschiedene Sorten  
125-g-Packung

<b>ANGEBOT</b>
<b>1,39*</b> (1,49)

ARTIKEL KOMBINIERBAR<sup>3)</sup>



**Delikates Kochhinterschinken**  
· Gegart/  
Geräuchert  
ca. 2,5-kg-Stück

**NOCH GÜNSTIGER**

ab 3 Packungen	Je kg <b>8,79*</b> (9,41)
ab 2 Packungen	Je kg <b>9,49*</b> (10,15)
ab 1 Packung	Je kg <b>9,99*</b> (10,69)



**Bauchspeckwürfel**  
· Geräuchert  
ca. 2,5-kg-Packung

**NOCH GÜNSTIGER**

ab 3 Packungen	Je kg <b>8,49*</b> (9,08)
ab 2 Packungen	Je kg <b>9,49*</b> (10,15)
ab 1 Packung	Je kg <b>10,29*</b> (11,01)

PRODUZIERT IN ITALIEN

Milchart: Kuh  
Fett i. Tr.: 48%  
Geschmack: würzig



**Gorgonzola Dolce**  
400-g-Packung

**NOCH GÜNSTIGER**

ab 6 Packungen	Je <b>4,99*</b> (5,34)
ab 3 Packungen	Je <b>5,49*</b> (5,87)
ab 1 Packung	Je <b>6,29*</b> (6,73)

Milchart: Kuh  
Fett i. Tr.: 70%  
Geschmack: aromatisch



**Bergader Almzeit/Bavaria Blu**  
· Verschiedene Sorten  
je 150-/175-g-Packung

<b>ANGEBOT</b>
<b>1,85*</b> (1,98)

3) Bei Artikeln, die im Onlineshop erhältlich sind, ist eine Kombination von preisgleichen Artikeln einer Marke aus technischen Gründen nicht möglich.

10) Bei Metro Gastro nicht erhältlich.

29.06.2026 - 04.07.2026

Milchart: Kuh  
Fett i. Tr.: 48%  
Reifung: 6 Wochen  
Geschmack: mild & nussig



**Grünländer Schnittkäse**  
· Ca. 2,9-kg-Brot  
je kg

**ANGEBOT**

**11,99\*** (12,83)

Milchart: Schaf  
Fett i. Tr.: 50%  
Geschmack: aromatisch, würzig



**Salakis**  
ca. 2-kg-Block

ab 3 Blöcke	je kg <b>9,99*</b> (10,69)
ab 2 Blöcke	je kg <b>10,99*</b> (11,76)
ab 1 Block	je kg <b>12,99*</b> (13,90)

29.06.2026 - 04.07.2026



**Rama Cremefine**  
· Verschiedene Sorten/  
Fettstufen  
je 250-ml-Flasche

**ANGEBOT**

**0,92\*** (0,98)



**Bärenmarke H-Milch**  
· 3,5% Fettgehalt  
1-l-Packung

ab 24 Packungen	je <b>1,27*</b> (1,36)
ab 12 Packungen	je <b>1,47*</b> (1,57)
ab 1 Packung	je <b>1,57*</b> (1,68)

Milchart: Kuh  
Fett i. Tr.: 43%  
Geschmack: mild



**Mozzarella & Cheddar Mix gerieben**  
1-kg-Beutel

**NOCH GÜNSTIGER**

ab 4 Beutel	je <b>7,49*</b> (8,01)
ab 2 Beutel	je <b>8,29*</b> (8,87)
ab 1 Beutel	je <b>8,99*</b> (9,62)

Milchart: Kuh  
Fett i. Tr.: 45%  
Geschmack: mild



**Mozzarella Brot**  
ca. 2,5-kg-Brot

ab 9 Brote	je kg <b>4,65*</b> (4,98)
ab 4 Brote	je kg <b>5,35*</b> (5,72)
ab 1 Brot	je kg <b>5,99*</b> (6,41)



**True Fruits Smoothies**<sup>10</sup>  
· Verschiedene Sorten  
je 750-ml-Flasche

**ANGEBOT**

**2,89\*** (3,44)



**Frische Schlagsahne**  
· 30% Fettgehalt  
1-kg-Packung

ab 10 Packungen	je <b>3,09*</b> (3,31)
ab 5 Packungen	je <b>3,49*</b> (3,73)
ab 1 Packung	je <b>3,79*</b> (4,06)

10) Bei Metro Gastro nicht erhältlich.

29.06.2026 - 04.07.2026

29.06.2026 - 04.07.2026



**NOCH GÜNSTIGER**

Phase Pflanzenfett  
· Mit Buttergeschmack  
0,9-l-Flasche

ab 4 Flaschen	je <b>3,49*</b> (3,73)
ab 2 Flaschen	je 3,99* (4,27)
ab 1 Flasche	je 4,29* (4,59)



**aro**  
Speisequark  
· Mager  
5-kg-Eimer

ab 3 Eimer	je <b>8,99*</b> (9,62)
ab 2 Eimer	je 10,29* (11,01)
ab 1 Eimer	je 11,49* (12,29)



Meggle Kräuterbutter Rosetten  
· 100 Stück à 10 g  
1-kg-Beutel

ab 3 Beutel	je <b>16,95*</b> (18,14)
ab 2 Beutel	je 17,59* (18,82)
ab 1 Beutel	je 18,29* (19,57)



McCain Fry'n Dip  
· Knusprige Pommes Frites in einzigartiger U-Form  
2,5-kg-Beutel

**NOCH GÜNSTIGER**

ab 10 Beutel	je <b>5,48*</b> (5,86)
ab 5 Beutel	je 6,29* (6,73)
ab 1 Beutel	je 6,99* (7,48)



Märker Sour Cream  
· Aus Speisequark der Magerstufe  
5-kg-Eimer

<b>TIEFPREIS</b>	<b>20,99*</b> (22,46)
------------------	-----------------------



**METRO Chef**  
Flüssig Eigelb  
1-kg-Packung

**NOCH GÜNSTIGER**

ab 6 Packungen	je <b>11,19*</b> (11,97)
ab 3 Packungen	je 12,19* (13,04)
ab 1 Packung	je 14,19* (15,18)



**METRO Chef**  
Beerenkorb  
· Mischung aus Himbeeren, Blaubeeren und Brombeeren  
· Küchenfertig, erntefrisch  
2,5-kg-Beutel

ab 4 Beutel	je <b>16,99*</b> (18,18)
ab 2 Beutel	je 17,99* (19,25)
ab 1 Beutel	je 18,99* (20,32)



**METRO Chef**  
Mini Frühlingsrollen mit Gemüse  
· 50 Stück à 20 g  
1-kg-Packung

ab 4 Packungen	je <b>4,59*</b> (4,91)
ab 2 Packungen	je 5,59* (5,98)
ab 1 Packung	je 6,59* (7,05)

29.06.2026 - 04.07.2026

29.06.2026 - 04.07.2026



Nadler Remoulade 80% oder Mayonnaise 80% je 875-ml-Tube

**ANGEBOT**  
**3,69\*** (3,95)



Bull's-Eye Saucen · Verschiedene Sorten je 2-l-Flasche

**ANGEBOT**  
**10,99\*** (11,76)



METRO Chef Knoblauchzehen 720-ml-Glas

ab 3 Gläser	je <b>3,99*</b> (4,27)
ab 2 Gläser	je <b>4,49*</b> (4,80)
ab 1 Glas	je <b>4,99*</b> (5,34)



Duru Bulgur 5000-g-Beutel

ab 4 Beutel	je <b>10,59*</b> (11,33)
ab 2 Beutel	je <b>11,29*</b> (12,08)
ab 1 Beutel	je <b>11,99*</b> (12,83)



Hela Gewürz-Ketchup Curry 10-kg-Eimer

**ANGEBOT**  
**19,99\*** (21,39)



Knorr Bratenjus · Pastös · Für 15 Liter 1,4-kg-Dose

ab 4 Dosen	je <b>27,49*</b> (29,41)
ab 2 Dosen	je <b>28,49*</b> (30,48)
ab 1 Dose	je <b>29,99*</b> (32,09)

ARTIKEL KOMBINIERBAR<sup>3)</sup>



Bonduelle Gemüse-konserven · Verschiedene Sorten 850-ml-Dose

ab 6 Dosen	je <b>2,15*</b> (2,30)
ab 3 Dosen	je <b>2,23*</b> (2,39)
ab 1 Dose	je <b>2,29*</b> (2,45)



Kavak türkischer Goldkorn Reis 5000-g-Packung

ab 3 Beutel	je <b>11,15*</b> (11,93)
ab 2 Beutel	je <b>11,45*</b> (12,25)
ab 1 Beutel	je <b>11,95*</b> (12,79)

3) Bei Artikeln, die im Onlineshop erhältlich sind, ist eine Kombination von preisgleichen Artikeln einer Marke aus technischen Gründen nicht möglich.

29.06.2026 - 04.07.2026

29.06.2026 - 04.07.2026

ARTIKEL KOMBINIERBAR<sup>3)</sup>



**Eis/Sorbet**  
· Verschiedene Sorten  
2,5-l-Kanne

ab 3 Kannen	je <b>9,69*</b> (10,37)
ab 2 Kannen	je <b>10,99*</b> (11,76)
ab 1 Kanne	je <b>11,89*</b> (12,72)

**Pfalzgraf Zwetschkuchen**

- Mit Butterstreusel
- Verzehrfertig
- Geschnitten
- Ø 28 cm

1750-g-Packung

**ANGEBOT**  
**12,99\*** (13,90)

PRODUZIERT IN ITALIEN



**Lavazza Crema E Aroma/Espresso**

- Ganze Bohne
- Verschiedene Sorten

je 1000-g-Packung

**ANGEBOT**  
**13,07\*** (13,99)



**Melitta Bella Crema**

- Verschiedene Sorten
- Ganze Bohne

je 1000-g-Packung

**ANGEBOT**  
**13,07\*** (13,99)



**Frischli Sahniger Pudding**  
· Verschiedene Sorten  
je 5-kg-Eimer

**ANGEBOT**  
**11,99\*** (12,83)



**Dr. Oetker Professional Mousse**

- Verschiedene Sorten

je 1000-g-Packung

**ANGEBOT**  
**14,99\*** (16,04)



**Melitta Professional Gastro Filterkaffee**

- Verschiedene Sorten

je 500-g-Packung

**ANGEBOT**  
**6,49\*** (6,94)



**Butterkeks**  
· 13% Butteranteil  
· 2 Packungen à 200 g  
400-g-Packung

**TIEFPREIS**  
**1,77\*** (1,89)

<sup>3)</sup> Bei Artikeln, die im Onlineshop erhältlich sind, ist eine Kombination von preisgleichen Artikeln einer Marke aus technischen Gründen nicht möglich.

Frische & Basics >

Getränke & Snacks >

Nonfood & Hygiene >

VIELE ARTIKEL AUCH AUF METRO.DE

**METRO**

29.06.2026 - 04.07.2026

# GETRÄNKE & SNACKS

ARTIKEL KOMBINIERBAR<sup>3)</sup>



ab 6 Dosen	je <b>1,79*</b> (1,92)
ab 3 Dosen	je <b>2,19*</b> (2,34)
ab 1 Dose	je <b>2,49*</b> (2,45)

**Pringles**  
· Verschiedene Sorten  
185-g-Dose

Deutschland - Pfalz

**Hammel & Cie**<sup>16)</sup>

z.B.: Riesling-Sauvignon Blanc QbA  
· Geprägt durch Frische und Aromatik beider Rebsorten  
· Perfekt zu Sushi, Teriyaki und Mittelmeurgerichten  
**0,75-l-Flasche**



ab 6 Flaschen	je <b>6,49*</b> (7,72)
ab 1 Flasche	je <b>6,89*</b> (8,20)

<sup>3)</sup> Bei Artikeln, die im Onlineshop erhältlich sind, ist eine Kombination von preisgleichen Artikeln einer Marke aus technischen Gründen nicht möglich. Die Tiefpreise und Preise mit Mengenrabatt gelten auch außerhalb des Gültigkeitszeitraums

**Bombay Sapphire**  
· 40% Vol.  
0,7-l-Flasche



**ANGEBOT**  
**14,29\*** (17,01)

**Eduscho Caffè Crema/Espresso**  
· Ganze Bohne  
· Verschiedene Sorten  
**je 1000-g-Packung**



**ANGEBOT**  
**12,14\*** (12,99)

<sup>16)</sup> In unseren METRO GASTRO-Märkten kann das Sortiment abweichen.  
**Maximale Abgabemenge Getränke je Sorte/Marke: 1 Palette.**  
Bei Mehrbedarf wenden Sie sich bitte an unsere Betriebsleitung im Markt.

Frische & Basics >

Getränke & Snacks >

Nonfood & Hygiene >

29.06.2026 - 04.07.2026



**Nestle Schöller Kaktus for Friends Becher**  
· 12 Becher à 90 ml  
· Nur als Kartonabgabe  
**12er-Karton**

1,29\* (1,38)  
je Becher

**ANGEBOT**  
**15,48\*** (16,56)



**Langnese Eiskonfekt**  
· 24 Stück à 100 ml  
· Nur als Kartonabgabe  
**24er-Karton**

1,10\* (1,18)  
je Stück

**ANGEBOT**  
**26,40\*** (28,25)



**Cornetto Premium**  
· Verschiedene Sorten  
· 24 Stück à 125 ml  
· Nur als Kartonabgabe  
**je 24er-Karton**

1,10\* (1,18)  
je Stück

**ANGEBOT**  
**26,40\*** (28,25)



**Magnum Riegel Billionaire**  
· 30 Stück à 64 ml  
· Nur als Kartonabgabe  
**30er-Karton**

1,25\* (1,34)  
je Stück

**ANGEBOT**  
**37,50\*** (40,13)

**ACHTUNG:**  
Nur für Gewerbetreibende

**METRO GASTRO**

metro.de

Alle Angebote sind freibleibend und vorbehaltlich Verfügbarkeit. Irrtümer vorbehalten. Verkauf nur an Wiederverkäufer und gewerblich Verbrauchende. Alle Angebote dieser Beilage sind Abholpreise. \*Preise ohne gesetzliche Mehrwertsteuer. Öko-Kontrollnummer: DE-ÖKO-039. METRO Deutschland GmbH · Metro-Str. 8 · 40235 Düsseldorf

29.06.2026 - 04.07.2026

29.06.2026 - 04.07.2026

## Große Vielfalt, hohe Nachfrage Markenpower für jeden Geschmack!



Beim Kauf 4 Kartons KitKat, Lion oder Nuts à 24 x 41,5 g (versch. Sorten) erhalten Sie 1 Karton KitKat, Lion oder Nuts à 24 x 41,5 g (versch. Sorten) GRATIS!<sup>1)</sup>



je 24 x 41,5g/42g-Karton

10,80\* (11,56)

0,36\* (0,39)  
je Riegel

## ON TOP UMSÄTZE hinter der Fußball WM sichern – jetzt mit der Mars TOPSELLERBOX

### Die bewährte Topsellerbox als Fußball WM Edition!

- Mit starkem Gewinnspiel: Tolle Gewinne für Ihre Kunden, mehr Umsatz für Sie
- Schokolade ist der Snack für Fußballfans<sup>1)</sup>: 28 % kaufen gezielt Süßigkeiten beim Fußballschauen<sup>2)</sup> – Events steigern Stimmung und Impulskäufe<sup>3)</sup>
- Gewinnspiel Mechanik mit attraktivem Lostopf im Wert von 70.000€ mit Technik- und Fußballpreisen
- Schnelle und digitale Teilnahmen für Ihre Kunden ohne Aufwand für Sie: Kunde lädt Kassenbonn per QR-Code hoch
- Aktionszeitraum: ab sofort – KW30

### Attraktiver Preispool:

- 40x Sony Playstation 5 + FIFA Spiel
- 40x Apple Watch SE
- 40x Beamer und Leinwand
- 400x Fan-Pakete (Fußball und SNICKERS®-Sporthandtruch)



Quellen: (1) NielsenIQ Retail Measurement, Mars Wrigley Schokolade, TOTAL LEH+DM+ Impuls+Scan Gas, Umsatz, MAT KW32 2025 vs. VJ.  
(2) POSpulse Fußball EM Befragung 2024 n=764 (3) Nielsen IQ, Global.

© 2026 Mars or Affiliates.



Mars<sup>5)</sup>  
Topsellerbox  
72er-Karton

0,49\* (0,52)  
je Riegel

ANGEBOT

34,99\* (37,44)

1) Rabattabzug erfolgt automatisch an der Kasse.  
Gültig vom 29.06.-04.07.2026

5) Dieser Artikel ist nicht in allen Gastro-Märkten erhältlich.

29.06.2026 - 04.07.2026



**Erdnüsse geröstet und gesalzen 1-kg-Packung**

ab 3 Beutel	je <b>4,99*</b> (5,34)
ab 2 Beutel	je <b>5,69*</b> (6,09)
ab 1 Beutel	je <b>6,29*</b> (6,73)



**ültje Studentenfutter 20 x 50-g-Tray**

ab 3 Trays	je <b>17,80*</b> (19,05)
ab 2 Trays	je <b>19,80*</b> (21,19)
ab 1 Tray	je <b>21,80*</b> (23,33)

ab 3 Kartons  
0,89\* (0,95)  
je Stück



**Chupa Chups Lutscherrad 200-Stück-Packung**

**ANGEBOT**  
**23,99\*** (25,67)



**Bussy Kratzbecher** · Verschiedene Sorten  
**40 x 200-ml-Karton**

ab 3 Kartons	je <b>14,49*</b> (17,24)
ab 2 Kartons	je <b>15,99*</b> (19,03)
ab 1 Karton	je <b>16,79*</b> (19,98)

ab 3 Kartons  
0,36\* (0,43)  
je Becher

ARTIKEL KOMBINIERBAR<sup>3)</sup>



**Lays Chips** · Verschiedene Sorten  
**150-g-Beutel**

ab 9 Beutel	je <b>1,29*</b> (1,38)
ab 3 Beutel	je <b>1,59*</b> (1,70)
ab 1 Beutel	je <b>1,69*</b> (1,81)



**Jimmys Popcorn** · Verschiedene Sorten  
**je 21 x 27-g-Beutel**



**ANGEBOT**  
**8,19\*** (8,76)

0,39\* (0,42)  
je Beutel



**Sunlolly und Capri-Sun Wassereis**<sup>10)</sup> · Verschiedene Sorten  
**je 400-/480-ml-Packung**

**ANGEBOT**  
**1,49\*** (1,77)



**Wassereis**  
**200 x 40-ml-Karton**

ab 3 Kartons	je <b>11,00*</b> (13,09)
ab 2 Kartons	je <b>12,00*</b> (14,28)
ab 1 Karton	je <b>13,00*</b> (15,47)

ab 3 Kartons  
0,055\* (0,065)  
je Stück

3) Bei Artikeln, die im Onlineshop erhältlich sind, ist eine Kombination von preisgleichen Artikeln einer Marke aus technischen Gründen nicht möglich.

10) Bei Metro Gastro nicht erhältlich.

29.06.2026 - 04.07.2026



Orangina <sup>4)</sup>  
· Verschiedene  
Sorten  
je 15 x 0,25-l-  
Flasche  
(zzgl. Pfand)

**APP DEAL**  
**11,49\* (13,67)<sup>1)</sup>**

**ANGEBOT**  
**11,99\* (14,27)**

ARTIKEL  
KOMBINIERBAR <sup>3)</sup>



Pfanner  
Eistee <sup>4)</sup>  
· Verschiedene  
Sorten  
2-l-Packung

ab 12 Packungen	je <b>1,19*</b> (1,42)
ab 6 Packungen	je <b>1,49*</b> (1,77)
ab 1 Packung	je <b>1,67*</b> (1,99)

29.06.2026 - 04.07.2026

ARTIKEL  
KOMBINIERBAR <sup>3)</sup>



Rauch  
Eistee <sup>4)</sup>  
· Verschiedene  
Sorten  
12 x 0,33-l-Dose  
(zzgl. Pfand)

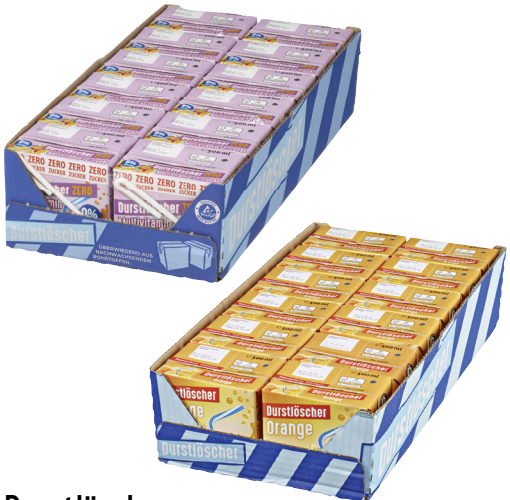
ab 3 Trays	je <b>6,59*</b> (7,84)
ab 2 Trays	je <b>7,19*</b> (8,56)
ab 1 Tray	je <b>7,99*</b> (9,51)



Coca Cola  
· Verschiedene  
Sorten  
je 1,25-l-Flasche  
(zzgl. Pfand)

**ANGEBOT**  
**0,99\*** (1,18)

ARTIKEL  
KOMBINIERBAR <sup>3)</sup>



Durstlöcher  
Fruchtsaft-  
getränk <sup>4)</sup>  
· Verschiedene  
Sorten  
0,5-l-Packung

ab 36 Packungen	je <b>0,45*</b> (0,54)
ab 24 Packungen	je <b>0,50*</b> (0,60)
ab 1 Packung	je <b>0,59*</b> (0,70)

ARTIKEL  
KOMBINIERBAR <sup>3)</sup>



Vio  
Mineralwasser <sup>4)</sup>  
· Verschiedene  
Sorten  
18 x 0,5-l-  
Flasche  
(zzgl. Pfand)

ab 4 Multipacks	je <b>7,92*</b> (9,42)
ab 2 Multipacks	je <b>8,28*</b> (9,85)
ab 1 Multipack	je <b>8,82*</b> (10,50)

ARTIKEL  
KOMBINIERBAR <sup>3)</sup>



Paulaner  
Spezi  
oder Limo <sup>4)</sup>  
· Verschiedene  
Sorten  
20 x 0,5-l-  
Flasche  
(zzgl. Pfand)

ab 3 Kisten	je <b>10,99*</b> (13,08)
ab 2 Kisten	je <b>11,99*</b> (14,27)
ab 1 Kiste	je <b>13,79*</b> (16,41)

ARTIKEL  
KOMBINIERBAR <sup>3)</sup>



Fritz Kola <sup>4)</sup>  
· Verschiedene  
Sorten  
24 x 0,33-l-  
Flasche  
(zzgl. Pfand)

ab 3 Kisten	je <b>18,96*</b> (22,56)
ab 2 Kisten	je <b>22,08*</b> (26,28)
ab 1 Kiste	je <b>26,16*</b> (31,13)

1) Bitte Coupon in der App aktivieren und Kundenkarte an der Kasse vorzeigen.

3) Bei Artikeln, die im Onlineshop erhältlich sind, ist eine Kombination von preisgleichen Artikeln einer Marke aus technischen Gründen nicht möglich.

4) Dieser Artikel ist nicht in allen Märkten erhältlich.

Maximale Abgabemenge Getränke je Sorte/Marke: 1 Palette. Bei Mehrbedarf wenden Sie sich bitte an unsere Betriebsleitung im Markt.

3) Bei Artikeln, die im Onlineshop erhältlich sind, ist eine Kombination von preisgleichen Artikeln einer Marke aus technischen Gründen nicht möglich.

4) Dieser Artikel ist nicht in allen Märkten erhältlich.

Maximale Abgabemenge Getränke je Sorte/Marke: 1 Palette. Bei Mehrbedarf wenden Sie sich bitte an unsere Betriebsleitung im Markt.

29.06.2026 - 04.07.2026



**Bitburger Biermischgetränk 0,0%<sup>4)</sup>**  
 · Verschiedene Sorten  
 je 0,33-l-Dose (zzgl. Pfand)

**ANGEBOT**  
**0,62\*** (0,74)



**Paulaner Münchner Hell<sup>4)</sup>**  
 20 x 0,5-l-Flasche (zzgl. Pfand)

**ANGEBOT**  
**11,99\*** (14,27)



**Anheuser Busch Bud 10+2<sup>4)</sup>**  
 12 x 0,33-l-Dose (zzgl. Pfand)

**ANGEBOT**  
**7,49\*** (8,91)



**Anheuser Busch Bud<sup>4)</sup>**  
 6 x 0,30-l-Flasche (zzgl. Pfand)

	ab 4 Sixpacks	je <b>3,99*</b> (4,75)
	ab 2 Sixpacks	je <b>4,49*</b> (5,34)
	ab 1 Sixpack	je <b>4,99*</b> (5,94)

ARTIKEL KOMBINIERBAR<sup>3)</sup>



**Flensburger Pilsener<sup>4)</sup>**  
 · Verschiedene Sorten  
 20 x 0,33-l-Bügelflasche (zzgl. Pfand)

	ab 3 Kisten	je <b>11,29*</b> (13,44)
	ab 2 Kisten	je <b>12,59*</b> (14,98)
	ab 1 Kiste	je <b>13,29*</b> (15,82)

ab 3 Kisten  
**0,56\*** (0,67)  
 je Flasche



**Peroni Nastro Azzurro<sup>4)</sup>**  
 24 x 0,33-l-Flasche (zzgl. Pfand)

	ab 3 Kisten	je <b>15,69*</b> (18,67)
	ab 2 Kisten	je <b>16,49*</b> (19,62)
	ab 1 Kiste	je <b>17,99*</b> (21,41)

ab 3 Kisten  
**0,78\*** (0,93)  
 je Flasche



**Anheuser Busch Bud<sup>4)</sup>**  
 0,33-l-Dose (zzgl. Pfand)

	ab 24 Dosen	je <b>0,79*</b> (0,94)
	ab 1 Dose	je <b>0,99*</b> (1,18)



**Budweiser Budvar<sup>4)</sup>**  
 20 x 0,5-l-Flasche (zzgl. Pfand)

<b>TIEFPREIS</b>	
<b>14,99*</b> (17,84)	

<sup>3)</sup> Bei Artikeln, die im Onlineshop erhältlich sind, ist eine Kombination von preisgleichen Artikeln einer Marke aus technischen Gründen nicht möglich.

<sup>4)</sup> Dieser Artikel ist nicht in allen Märkten erhältlich.

**Maximale Abgabemenge Getränke je Sorte/Marke: 1 Palette.**  
 Bei Mehrbedarf wenden Sie sich bitte an unsere Betriebsleitung im Markt.

<sup>4)</sup> Dieser Artikel ist nicht in allen Märkten erhältlich.

**Maximale Abgabemenge Getränke je Sorte/Marke: 1 Palette.**  
 Bei Mehrbedarf wenden Sie sich bitte an unsere Betriebsleitung im Markt.

GETRÄNKE

29.06.2026 - 04.07.2026

SPRITZ IST HAPPY HOUR

EXKLUSIV BEI METRO



BEWUSSTER GENUSS NACH FEIERABEND – alkoholfreie Aperitifs schaffen neue After-Work-Momente mit Anspruch.

Madruzzo Aperitivo · 11% Vol. 0,7-l-Flasche

ANGEBOT 3,75\* (4,46)

EXKLUSIV BEI METRO



Madruzzo Aperitivo · Alkoholfrei 0,7-l-Flasche

ANGEBOT 2,09\* (2,49)

Der Genuss klassischer italienischer Aperitif-Kultur.

Auf Basis ausgewählter Kräuter und italienischer Traditionen, nach ursprünglichen Rezepturen verarbeitet.

Maximale Abgabemenge Getränke je Sorte/Marke: 1 Palette. Bei Mehrbedarf wenden Sie sich bitte an unsere Betriebsleitung im Markt.

29.06.2026 - 04.07.2026



Baileys Original/White Chocolate & Raspberry<sup>5)</sup> · 17% Vol. je 0,7-/0,5-l-Flasche

ANGEBOT 8,39\* (9,98)



Sierra Tequila Blanco/Reposado · 35% Vol. je 0,7-l-Flasche

ANGEBOT 9,19\* (10,94)



Licor 43 · 31% Vol. 0,7-l-Flasche

ANGEBOT 10,99\* (13,08)



Johnnie Walker Black Label 12Y · 40% Vol. 0,7-l-Flasche

ANGEBOT 16,79\* (19,98)

5) Dieser Artikel ist nicht in allen Gastro-Märkten erhältlich.

Maximale Abgabemenge Getränke je Sorte/Marke: 1 Palette. Bei Mehrbedarf wenden Sie sich bitte an unsere Betriebsleitung im Markt.

29.06.2026 - 04.07.2026



**Caffo Vecchio Amaro del Capo**  
· 35% Vol.  
0,7-l-Flasche

ab 3 Flaschen	je <b>9,99*</b> (11,89)
ab 2 Flaschen	je <b>11,99*</b> (14,27)
ab 1 Flasche	je <b>12,99*</b> (15,46)

ARTIKEL KOMBINIERBAR<sup>3)</sup>



**Lillet Blanc/Alkoholfrei**  
· 17%/0% Vol.  
0,75-l-Flasche

ab 6 Flaschen	je <b>11,59*</b> (13,79)
ab 3 Flaschen	je <b>12,29*</b> (14,63)
ab 1 Flasche	je <b>12,99*</b> (15,46)

Deutschland - Württemberg  
**Edition Gourmet Blanc de Noir Cuvée QbA**  
· Cuvée aus Schwarzriesling, Trollinger und Spätburgunder  
· Erfrischende Aromen von Äpfeln, Birnen, Pfirsichen und Zitrusfrüchten  
0,75-l-Flasche



ab 12 Flaschen	je <b>3,49*</b> (4,15)
ab 6 Flaschen	je <b>3,89*</b> (4,63)
ab 1 Flasche	je <b>4,19*</b> (4,99)

Italien - Apulien  
**Novantaceppi<sup>16)</sup>**  
z.B.: Primitivo Puglia IGP  
· Körperreich und wunderbar abgerundet  
· Aromen von dunklen Beeren, Kirschen, Zimt und schwarzem Pfeffer  
0,75-l-Flasche



ab 6 Flaschen	je <b>3,99*</b> (4,75)
ab 3 Flaschen	je <b>4,39*</b> (5,22)
ab 1 Flasche	je <b>4,79*</b> (5,70)



**Grasovka Vodka<sup>5)</sup>**  
· 38% Vol.  
0,7-l-Flasche

ab 6 Flaschen	je <b>8,39*</b> (9,98)
ab 3 Flaschen	je <b>9,99*</b> (11,89)
ab 1 Flasche	je <b>10,99*</b> (13,08)

MENGEN  
**NEU IM RABATT**



**Asbach Uralt**  
· 36% Vol.  
0,7-l-Flasche

ab 6 Flaschen	je <b>8,99*</b> (10,70)
ab 3 Flaschen	je <b>9,99*</b> (11,89)
ab 1 Flasche	je <b>11,75*</b> (13,98)

Frankreich  
**Bouchard Ainé & Fils<sup>16)</sup>**  
z.B. Chardonnay VdF  
· Geradlinig mit intensiven Aromen von weißen und exotischen Früchten und fruchtiger Geschmeidigkeit  
je 0,75-l-Flasche



ab 12 Flaschen	je <b>4,19*</b> (4,99)
ab 6 Flaschen	je <b>4,99*</b> (5,94)
ab 1 Flasche	je <b>5,59*</b> (6,65)

★ EXKLUSIV BEI METRO

Deutschland - Pfalz  
**Emil Bauer Grauburgunder QbA<sup>16)</sup>**  
· Frisch und fruchtig  
· Harmonisches Spiel von Süße und Säure  
0,75-l-Flasche



ab 6 Flaschen	je <b>7,89*</b> (9,39)
ab 1 Flasche	je <b>8,39*</b> (9,98)

<sup>3)</sup> Bei Artikeln, die im Onlineshop erhältlich sind, ist eine Kombination von preisgleichen Artikeln einer Marke aus technischen Gründen nicht möglich.  
<sup>5)</sup> Dieser Artikel ist nicht in allen Gastro-Märkten erhältlich.

**Maximale Abgabemenge Getränke je Sorte/Marke: 1 Palette.**  
Bei Mehrbedarf wenden Sie sich bitte an unsere Betriebsleitung im Markt.

<sup>16)</sup> In unseren METRO GASTRO-Märkten kann das Sortiment abweichen.

**Maximale Abgabemenge Getränke je Sorte/Marke: 1 Palette.**  
Bei Mehrbedarf wenden Sie sich bitte an unsere Betriebsleitung im Markt.

29.06.2026 - 04.07.2026

29.06.2026 - 04.07.2026

Italien - Venetien  
**La Gioiosa**<sup>16)</sup>  
 z.B. Bianco Frizzante  
 • Spritzig mit eleganter Frucht von grünen Äpfeln und Zitrusfrüchten  
 • Frisch mit angenehmer Perlage  
**0,75-l-Flasche**



Auch alkoholfrei erhältlich

ab 12 Flaschen	je <b>2,39*</b> (2,84)
ab 6 Flaschen	je <b>2,69*</b> (3,20)
ab 1 Flasche	je <b>2,89*</b> (3,44)

Spanien-Penedès  
**Freixenet Cordon Negro Brut Cava DO**  
 • Aromen von Honig, grünem Apfel, Birne und Zitrusfrüchten  
 • Sanft am Gaumen und geringer Säuregehalt  
**0,75-l-Flasche**



ab 12 Flaschen	je <b>4,99*</b> (5,94)
ab 6 Flaschen	je <b>5,79*</b> (6,89)
ab 1 Flasche	je <b>7,49*</b> (8,91)

**Segafredo Selezione Crema/Espresso/ Jacobs Barista**<sup>5)</sup>  
 • Ganze Bohne  
 • Verschiedene Sorten  
**je 1000-g-Packung**



**ANGEBOT**  
**13,07\*** (13,99)

**Caotina Original**  
 • Kakao Pulver  
**2000-g-Dose**



**ANGEBOT**  
**22,99\*** (24,60)

Deutschland  
**Jules Mumm Sekt**<sup>16)</sup>  
 z.B.: Medium Dry  
 • Ungezwungenheit und Spontanität mit prickelnder Lebensfreude  
**je 0,75-l-Flasche**



Jetzt noch günstiger!

**APP DEAL**  
**3,26\*** (3,88)<sup>1)</sup>  
**ANGEBOT**  
**3,35\*** (3,99)

Italien - Venetien  
**Zonin Spumante Prosecco DOC**  
 • Intensive Aromen von grünen Äpfeln  
 • Floral Duft  
**0,75-l-Flasche**



ab 12 Flaschen	je <b>5,49*</b> (6,53)
ab 6 Flaschen	je <b>6,39*</b> (7,60)
ab 1 Flasche	je <b>6,99*</b> (8,32)

**Süßstoff**  
 • Flüssig  
**300-ml-Flasche**



ab 6 Flaschen	je <b>0,89*</b> (0,95)
ab 3 Flaschen	je <b>0,94*</b> (1,01)
ab 1 Flasche	je <b>0,99*</b> (1,06)

**DAUERHAFT GÜNSTIG KOMBINIERBAR**

**Alpro Barista**  
 • Soja/  
 Kokosnuss/  
 Mandel/Hafer  
**1-l-Packung**



ab 16 Packungen	je <b>1,79*</b> (2,13)
ab 8 Packungen	je <b>1,99*</b> (2,37)
ab 1 Packung	je <b>2,19*</b> (2,61)

1) Bitte Coupon in der App aktivieren und Kundenkarte an der Kasse vorzeigen.  
 16) In unseren METRO GASTRO-Märkten kann das Sortiment abweichen.

Maximale Abgabemenge Getränke je Sorte/Marke: 1 Palette.  
 Bei Mehrbedarf wenden Sie sich bitte an unsere Betriebsleitung im Markt.

5) Dieser Artikel ist nicht in allen Gastro-Märkten erhältlich.

29.06.2026 - 04.07.2026



**Bifi Ranger**<sup>10)</sup>  
 · Abgabe nur in 20er-Packung  
 20 x 60-g-Stück

0,79\* (0,85)  
je Stück

**ANGEBOT**

**15,80\*** (16,91)



**Bifi Roll XXL**  
 · Abgabe nur in 24er-Packung  
 24 x 70-g-Stück

1,19\* (1,27)  
je Stück

**TIEFPREIS**

**28,56\*** (30,56)

**ARTIKEL KOMBINIERBAR**<sup>3)</sup>



**Bridor Butter Croissant**  
 · Vorgebacken  
 · 30 Stück à 60 g  
 1,8-kg-Karton

ab 4 Kartons	je <b>15,99*</b> (17,11)
ab 2 Kartons	je <b>19,99*</b> (21,39)
ab 1 Karton	je <b>24,99*</b> (26,74)



**Donuts mit Crumble**  
 · Verschiedene Sorten  
 · 12 Stück à 52 g  
 12er-Tray

ab 3 Trays  
 0,59\* (0,63)  
je Stück

ab 3 Trays	je <b>7,08*</b> (7,58)
ab 2 Trays	je <b>8,28*</b> (8,86)
ab 1 Tray	je <b>10,68*</b> (11,43)



VIELE ARTIKEL AUCH AUF METRO.DE

**METRO**

29.06.2026 - 04.07.2026

**NON FOOD & HYGIENE**



**aro**  
**Briketts**<sup>10)</sup>  
 5-kg-Sack

**ANGEBOT**

**4,79\*** (5,70)

10) Bei Metro Gastro nicht erhältlich.

Die Tiefpreise und Preise mit Mengenrabatt gelten auch außerhalb des Gültigkeitszeitraums



**Persil Professional Vollwaschmittel**  
 · Discs/Pulver/Flüssig  
 · Verschiedene Sorten  
 je 100-/130-Wäschen  
 Packung/Kanister

**ANGEBOT**

**22,99\*** (27,36)

**ACHTUNG:**  
 Nur für Gewerbetreibende

**METRO GASTRO**

metro.de

3) Bei Artikeln, die im Onlineshop erhältlich sind, ist eine Kombination von preisgleichen Artikeln einer Marke aus technischen Gründen nicht möglich.

10) Bei Metro Gastro nicht erhältlich.

Alle Angebote sind freibleibend und vorbehaltlich Verfügbarkeit. Irrtümer vorbehalten. Verkauf nur an Wiederverkäufer und gewerblich Verbrauchende. Alle Angebote dieser Beilage sind Abholpreise. \*Preise ohne gesetzliche Mehrwertsteuer. Öko-Kontrollstellennummer: DE-ÖKO-039. METRO Deutschland GmbH · Metro-Str. 8 · 40235 Düsseldorf

29.06.2026 - 04.07.2026

ARTIKEL KOMBINIERBAR<sup>3)</sup>



**Lenor Weichpüler**  
· Verschiedene Sorten  
**87-Wäschen-Flasche**

ab 3 Flaschen	je <b>4,19*</b> (4,99)
ab 2 Flaschen	je <b>4,59*</b> (5,46)
ab 1 Flasche	je <b>4,99*</b> (5,94)

ARTIKEL KOMBINIERBAR<sup>3)</sup>



Biozidprodukte vorsichtig verwenden. Vor Gebrauch stets Etikett und Produktinformation lesen.

**Danklorix Hygienereiniger**  
· Verschiedene Sorten  
**5-l-Kanister**

ab 3 Kanister	je <b>8,39*</b> (9,98)
ab 2 Kanister	je <b>8,99*</b> (10,70)
ab 1 Kanister	je <b>9,49*</b> (11,49)

ARTIKEL KOMBINIERBAR<sup>3)</sup>



**Dr. Becher Galakor**  
· F3/F8/F9  
12-kg-Kanister  
· N 10-l-Kanister  
**Kanister**

ab 3 Kanister	je <b>24,99*</b> (29,74)
ab 2 Kanister	je <b>26,99*</b> (32,12)
ab 1 Kanister	je <b>27,99*</b> (33,31)

**Pril Handspülmittel**  
· Verschiedene Sorten  
**je 1,2-l-Flasche**



**ANGEBOT**  
**2,29\*** (2,73)

29.06.2026 - 04.07.2026



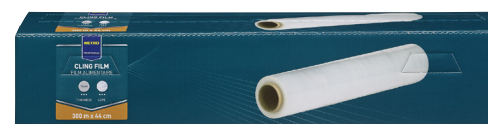
**aro Toilettenpapier**  
· Soft  
· 4-lagig  
**24 x 160-Blatt-Packung**

ab 3 Packungen	je <b>8,39*</b> (9,98)
ab 2 Packungen	je <b>8,69*</b> (10,34)
ab 1 Packung	je <b>8,99*</b> (10,70)



**Tork Papier-Handtücher H3**  
· 2-lagig  
· Grün  
· Zick-Zack-Faltung  
**5 x 250-Blatt-Packung**

ab 6 Packungen	je <b>16,59*</b> (19,74)
ab 3 Packungen	je <b>17,59*</b> (20,93)
ab 1 Packung	je <b>18,59*</b> (22,12)



**METRO PROFESSIONAL Frischhaltefolie**  
· 44 cm x 300 m  
**Packung**

ab 4 Packungen	je <b>8,99*</b> (10,70)
ab 2 Packungen	je <b>9,99*</b> (11,89)
ab 1 Packung	je <b>10,99*</b> (13,08)



**METRO PROFESSIONAL Aluminiumfolie**  
**44 cm x 200 m-Packung**

ab 4 Packungen	je <b>25,29*</b> (30,10)
ab 2 Packungen	je <b>28,59*</b> (34,02)
ab 1 Packung	je <b>30,79*</b> (36,64)

<sup>3)</sup> Bei Artikeln, die im Onlineshop erhältlich sind, ist eine Kombination von preisgleichen Artikeln einer Marke aus technischen Gründen nicht möglich.

# NONFOOD

29.06.2026 - 04.07.2026

**METRO**  
PROFESSIONAL

## CLEVERE EINWEG-LÖSUNGEN FÜR DEIN TO-GO-GESCHÄFT

Weiteres Einweggeschirr entdecken:



ARTIKEL KOMBINIERBAR<sup>3)</sup>

**Trinkbecher**  
• 0,2l  
• Transparent  
• Polypropylen  
**100-Stück-Packung**

ab 4 Packungen	Je <b>2,49*</b> (2,96)
ab 2 Packungen	Je <b>2,79*</b> (3,32)
ab 1 Packung	Je <b>3,09*</b> (3,68)



### Holz-Besteck

- Messer
- Gabeln
- Löffel

**100-Stück-Packung**

ab 6 Packungen	Je <b>2,89*</b> (3,44)
ab 3 Packungen	Je <b>3,19*</b> (3,80)
ab 1 Packung	Je <b>3,49*</b> (4,15)



**Pappschale**  
• 10,5 x 17,5 x 3 cm  
**250-Stück-Packung**

ab 4 Packungen	Je <b>7,39*</b> (8,79)
ab 2 Packungen	Je <b>8,49*</b> (10,10)
ab 1 Packung	Je <b>9,49*</b> (11,29)



### DEINE VORTEILE

- Stabil und zuverlässig im täglichen Einsatz
- Perfekt für Take-away, Imbiss, Catering und Events

**Kuchenteller**  
• Pappe  
• 16,5 x 23 cm  
**250-Stück-Packung**

ab 3 Packungen	Je <b>11,59*</b> (13,79)
ab 2 Packungen	Je <b>12,19*</b> (14,51)
ab 1 Packung	Je <b>13,09*</b> (15,58)



29.06.2026 - 04.07.2026



**SAMSUNG**  
**75" UHD-LED-Fernseher**  
**GU75U7079<sup>10)</sup>**

- Auflösung: 3.840 x 2.160, HDR10+
- Mega Kontrast

UVP\*\* € 1299,00

**ANGEBOT**

nur **529,99\*** (630,69)



**SAMSUNG QLED**  
**55" QLED-Fernseher GQ55Q7F2<sup>10)</sup>**

- Auflösung: 3.840 x 2.160, HDR10+
- Quantum-Dot-Technologie, Neural Quantum 4K AI Gen2 Prozessor

UVP\*\* € 899,00

**ANGEBOT**

nur **299,99\*** (356,99)

**INKLUSIVE**



2 x 3 Stk. Filterbeutel NVM-ICH HEPA-FLO



620 Watt



**Profi-Bodenstaubsauger**  
**Henry Compact HVR160<sup>10)</sup>**

- Hochleistungs-Industriemotor und - Filtersystem mit Dauerfilter (Filtervolumen: 6 l)
- Edelstahlsaugrohr, 10 Meter Kabel und 2,2 m Schlauch

UVP\*\* € 225,00

**ANGEBOT**

nur **109,99\*** (130,89)

**ARTIKELVARIANTEN**  
zu abweichenden Preisen



**Profi Wischer Classic**

- Stiel, allseitig drehbares Gelenk
- Klapphalter mit starkem Magnetverschluss, Breite: 40 cm
- Wischbezug Classic 40 cm



**ANGEBOT**

nur **19,99\*** (23,79)

<sup>7)</sup> 2 Jahre Herstellergarantie und 3 Jahre kostenlose Garantie-Verlängerung in Kooperation mit ERGO Direkt Versicherung AG. Gilt nicht für Produkte des Metro.de Onlineshops. Weitere Infos und Garantiebedingungen unter [www.metro.de/Garantie](http://www.metro.de/Garantie)

<sup>10)</sup> Bei Metro Gastro nicht erhältlich.

\*\* Ihr möglicher Wiederverkaufspreis = unverbindliche Preisempfehlung des Herstellers

Gerät ist für den dauerhaften gewerblichen Einsatz geeignet.

<sup>3)</sup> Bei Artikeln, die im Onlineshop erhältlich sind, ist eine Kombination von preisgleichen Artikeln einer Marke aus technischen Gründen nicht möglich.

29.06.2026 - 04.07.2026

29.06.2026 - 04.07.2026



**Treteimer** <sup>10)</sup>  
 • Gehäuse aus Edelstahl  
 • Eimer aus Kunststoff mit Chromdraht-Henkel

30 l  
12 l  
5 l

<b>ANGEBOT</b>
<b>36,99*</b> (44,02)
<b>16,79*</b> (19,98)
<b>7,99*</b> (9,51)



**SIGMA**

**Umzugsbox M** <sup>10)</sup>  
 • Tragkraft bis zu 30 kg  
 • Ca. Maße: (H x B x L) aufgebaut: 37 x 36 x 55 cm

<b>ANGEBOT</b>
<b>1,49*</b> (1,77)



5x500 Blatt  
80 g/m<sup>2</sup>  
A4



**SIGMA**

**Thermokassenrolle CR02**  
 • 80 mm Rollenbreite, 77 mm Rollendurchmesser, 76 m Länge  
**10er-Pack**

<b>TIEFPREIS</b>
<b>29,99*</b> (35,69)

**SIGMA**

**Multifunktionspapier Universal** <sup>6)</sup>  
 • Perfekte Ausdruck- und Kopierqualität  
 • Hoher Weißgrad für exzellente Druckergebnisse  
**Karton**

<b>ANGEBOT</b>
<b>20,99*</b> (24,98)



**Waschautomat H5WPB4 47AMBC8-S** <sup>19)</sup>

• 16 Programme  
 • Smarte Bedienung per Wifi & Bluetooth  
 • Eco Power Inverter Motor



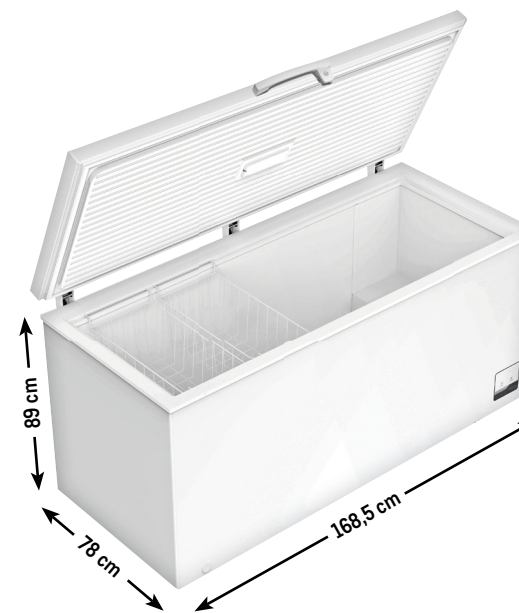
<b>ANGEBOT</b>
<b>319,99*</b> (380,79)



**Kühl-/Gefriertruhe GHF2500** <sup>19)</sup>

• Abschließbare Tür, LED-Innenbeleuchtung  
 • Umstellbar auf Kühlfunktion, mit 4 Rollen, inklusive 2 Körben

**Kühl-/Gefriertruhe GHF2700S (700 l)** <sup>19)</sup>



<b>ANGEBOT</b>
<b>429,99*</b> (511,69)
<b>569,99*</b> (678,29)

<sup>9)</sup> 5 Jahre Herstellergarantie. Bei intensivem gewerblichen Einsatz (z. B. Hotelwäscherei, Waschsaloons) oder bzw. bei gemeinschaftlicher Nutzung des Gerätes durch mehr als einen gewerblichen Nutzer beträgt die Garantiedauer 12 Monate. Gilt nicht für Produkte des metro.de Onlineshops. Mehr Infos und Garantiebedingungen unter [www.metro.de/garantie](http://www.metro.de/garantie)

<sup>19)</sup> Bei Metro Gastro und in HH-Rahlstedt nicht erhältlich. Online bestellbar auf metro.de. Ein Angebot der METRO Markets GmbH.

Gerät ist für den dauerhaften gewerblichen Einsatz geeignet.

29.06.2026 - 04.07.2026

29.06.2026 - 04.07.2026



**Glastürkühlschrank GSC4240B** <sup>18) 20)</sup>

- Temperaturbereich: 4 °C bis 18 °C
- Abschließbar, Klimaklasse 4

**ANGEBOT**

**269,99\*** (321,29)

**ARTIKELVARIANTEN**  
zu abweichenden Preisen



**HACCP Schneidebrett**

- Mit Safrille
- Maße: ca. 53 x 32,5 x 2 cm
- Versch. Farben erhältlich je

**TIEFPREIS**

**17,99\*** (21,41)

**ARTIKELVARIANTEN**  
zu abweichenden Preisen



**Barartikel** <sup>10)</sup>

- Essentielles und nützliches Zubehör
- Zum Portionieren und Zubereiten von Getränken
- z.B. Boston-Shaker 800 ml

**TIEFPREIS**

**8,39\*** (9,98)



**Unterbau-Umluft-Flaschenkühlschrank GBC3002 (2-türig)** <sup>18) 20)</sup>

- Automatische Abtauung
- Selbstschließende und abschließbare Türen
- LED-Innenbeleuchtung

**ANGEBOT**

**329,99\*** (392,69)

**Unterbau-Umluft-Flaschenkühlschrank GBC3003 (3-türig)** <sup>18)</sup>

**399,99\*** (475,99)

**ARTIKELVARIANTEN**  
zu abweichenden Preisen



**Edelstahl-Pfanne beschichtet**

- Backofengeeignet bis max 240 °C
- Für alle Herdarten geeignet auch Induktion
- z.B. Ø 32 cm

**TIEFPREIS**

**31,99\*** (38,07)

**ARTIKELVARIANTEN**  
zu abweichenden Preisen



**Pizzablech**

- Aus Blaublech
- Nicht beschichtet, stapelbar
- z.B. Ø 30 cm

**TIEFPREIS**

**6,99\*** (8,32)

<sup>18)</sup> Bei Metro Gastro und in HH-Rahlstedt nicht erhältlich. Online bestellbar auf metro.de. Ein Angebot der METRO Markets GmbH.

<sup>20)</sup> ohne Inhalt

Gerät ist für den dauerhaften gewerblichen Einsatz geeignet.

<sup>10)</sup> Bei Metro Gastro nicht erhältlich.

29.06.2026 - 04.07.2026



**rastal**

**Glas-Serie "Piacenza"**

- Spülmaschinenfest
  - Z.B. Grappaglas
  - 2+4 cl geeicht
- 6er-Karton**

**ANGEBOT**

**22,99\*** (27,36)

**ARTIKELVARIANTEN**  
zu abweichenden Preisen



**METRO**  
PROFESSIONAL

**Geschirrsreihe „Macario“<sup>6)</sup>**

- Steinzeug
  - Spülmaschinen-, mikrowellengeeignet
  - Stapelbar
  - Z.B. Platte 30 x 20 cm
- je 6er Pack**

**ANGEBOT**

**17,99\*** (21,41)

**ARTIKELVARIANTEN**  
zu abweichenden Preisen



**aro**

**Besteckserie Verona<sup>6)</sup>**

- Edelstahl rostfrei 18/0
  - Spülmaschinengeeignet
  - Z.B. Menümesser
- 12er-Pack**

ab 4 Packungen	je <b>5,99*</b> (7,13)
ab 2 Packungen	je <b>6,69*</b> (7,96)
ab 1 Packung	je <b>7,49*</b> (8,91)

**ARTIKELVARIANTEN**  
zu abweichenden Preisen



**APS**

**Geschirrsreihe „Nero“<sup>6)</sup>**

- Melamin
- Spülmaschinen-, mikrowellengeeignet
- Z.B. Teller mit integrierter Schale 60ml

ab 12 Stück	je <b>9,49*</b> (11,29)
ab 6 Stück	je <b>10,79*</b> (12,84)
ab 1 Stück	je <b>11,99*</b> (14,27)

29.06.2026 - 04.07.2026



**KitchenAid**

**Küchenmaschine 5KSM5SXXECU<sup>6)</sup>**

- Edelstahlschüssel mit 5,2 l Inhalt
- Verarbeitet bis zu 3,2 kg Brotteig
- 11 Geschwindigkeitsstufen inkl. Stufe zum sanften Unterheben

**UVP\*\* € 849,00**

**ANGEBOT**

nur **299,99\*** (356,99)

**DeLonghi**

**Nespresso Kapsel-Kaffeautomat Citiz & Milk EN267.BAE<sup>6)</sup>**

- Mit Milchaufschäumer zur Zubereitung von warmem oder kaltem Milchschaum oder warmer Milch
- Programmierbare Tassenfüllmenge
- In 25 sek betriebsbereit

**UVP\*\* € 285,00**

**ANGEBOT**

nur **129,99\*** (154,69)



<sup>6)</sup> Bei Metro Gastro nicht erhältlich. Online bestellbar auf metro.de. Ein Angebot der METRO Markets GmbH.

<sup>6)</sup> Bei Metro Gastro nicht erhältlich. Online bestellbar auf metro.de. Ein Angebot der METRO Markets GmbH.

\*\* Ihr möglicher Wiederverkaufspreis = unverbindliche Preisempfehlung des Herstellers

Gerät ist für den dauerhaften gewerblichen Einsatz geeignet.

**1250 W**  
Leistung



**METRO**  
PROFESSIONAL

**Reiskocher GRC 1008<sup>6)</sup>**

- Füllmenge: 7,3 l, bzw. Reismenge max. 3,6 kg (ungekocht)
- Warmhaltefunktion
- Antihafbeschichtung

**ANGEBOT**

**79,99\*** (95,19)

**GRC1950**  
Füllmenge: 12 l<sup>6)</sup>

nur **109,99\*** (130,89)

**1400 W**  
Leistung



Tarrington House

**Multipfanne MP 1420**

- Innen Ø 40 cm, extratief 8,6 cm
- Antihafbeschichtung
- Abnehmbares Thermostat mit Temperaturregler

statt bisher **€ 35,69**

**ANGEBOT**

nur **24,99\*** (29,74)

29.06.2026 - 04.07.2026

Modellbeispiel



30 l  
Garraum

1000 W  
Leistung



**Schneidemaschinen** <sup>6)</sup>

- Schnittstärke: 1-12 mm
- Inkl. Messer-

schärfer  
**GFS3019 Messer**  
Ø 19,5 cm

**ANGEBOT**

**149,99\*** (178,49)

**GFS3025 Messer**  
Ø 25 cm <sup>6)</sup>

**199,99\*** (237,99)

**GFS3030 Messer**  
Ø 30 cm

**279,99\*** (333,19)



Tarrington House

**Mikrowelle MWD25130** <sup>6)</sup>

- Glas-Drehteller Ø 31,5 cm
- 5 Leistungsstufen,
- 8 Programme,
- 95 min Timer

**ANGEBOT**

**69,99\*** (83,29)

270 W  
Leistung



**Stabmixer SM2015D** <sup>6)</sup>

- Mixstab 31,5 cm (abnehmbar)
- Für 10-15 l Flüssigkeit
- Variable Geschwindigkeit

**ANGEBOT**

**89,99\*** (107,09)

2400 W  
Leistung



**Griddleplatte GEG 2101** <sup>6)</sup>

- Grillfläche: 51,8 x 33 cm (glatt)
- Temperaturbereich: 50-300 °C
- 240 V

**ANGEBOT**

**129,99\*** (154,69)

29.06.2026 - 04.07.2026

Designbeispiele



**Kochhosen** <sup>10)</sup>

- Mit elastischem Bund, Kordelzug innen
- 2 Seiten- und 1 Gesäßtasche
- Waschbar bis 60 °C, trocknergeeignet
- Schwarz Damen oder Herren: 65% Polyester, 35% Baumwolle (205 gsm)
- Pepita Unisex: 100% Baumwolle (190 gsm)

**ANGEBOT**

je **12,59\*** (14,98)



**Kochjacke Damen oder Herren** <sup>10)</sup>

- Zweireihige verdeckte Druckknöpfe
- Belüftungslöcher unter den Achseln
- Waschbar bis 60 °C schwarz, bis 95 °C weiß
- Erhältlich in Kurzarm und Langarm, jeweils in schwarz oder weiß

**ANGEBOT**

**14,99\*** (17,84)

**Kurzarm je**

**Langarm je**

**16,99\*** (20,22)



**Grubentücher** <sup>10)</sup>

- 100% Baumwolle
- Größe: ca. 50 x 100 cm
- Waschbar bis 60 °C, trocknergeeignet

statt bisher ~~€ 27,36~~

**ANGEBOT**

nur **19,99\*** (23,79)



**Maxi Teelichte**  
**36er Packung**

ab 3 Packungen	je <b>5,99*</b> (7,13)
ab 2 Packungen	je <b>6,99*</b> (8,32)
ab 1 Packung	je <b>7,49*</b> (8,91)

<sup>6)</sup> Bei Metro Gastro nicht erhältlich. Online bestellbar auf metro.de. Ein Angebot der METRO Markets GmbH.

Gerät ist für den dauerhaften gewerblichen Einsatz geeignet.

<sup>10)</sup> Bei Metro Gastro nicht erhältlich.

29.06.2026 - 04.07.2026



Tarrington House 

### Ausziehbarer Tisch „Kamoni“<sup>4)</sup>

- Pulverbeschichtetes Aluminiumgestell
- Tischplatte aus 5 mm Glas
- Höhenverstellbare Füße
- Maße: (H x B x T) ca. 76 x 186/246 x 100 cm

statt bisher € 297,49

**ANGEBOT**

nur **199,99\*** (237,99)



### Essgarnitur „Ateo“<sup>4)</sup>

- Pulverbeschichteter Aluminiumrahmen mit Sitz- und Rückenkissen aus 230g/m<sup>2</sup> Polyester; Tischplatte aus Eukalyptusholz
- Bestehend aus: 6 x Sessel: (H x B x T) ca. 82 x 56 x 60 cm
- 1 x Tisch: (H x B x T) ca. 75 x 200 x 90 cm
- 7-tlg.

statt bisher € 1070,99

**ANGEBOT**

nur **669,99\*** (797,29)



### Holzkohle-Kugelgrill Classic Kettle<sup>4)</sup>

- Verchromter Grillrost  
Ø ca. 47 cm
- Mit One-Touch™ Reinigungssystem
- Maße: (H x B x T) ca. 91,4 x 47 x 58,4 cm

UVP\*\* € 159,99

**ANGEBOT**

nur **74,99\*** (89,24)



### Premium Plancha „Slate GP 56“<sup>4)</sup>

- 2 Edelstahlbrenner 4,7 kW; erreicht über 260 °C zum scharfen Anbraten
- Porzellanemaillierte Antihaft-Grillfläche, ca. 56 x 41 cm
- Dual Zone Hitze zum gleichzeitigen Grillen bei zwei Temperaturen
- Maße: (H x B x T) ca. 26 x 94 x 58 cm (Geschlossener Deckel)

UVP\*\* € 599,00

**ANGEBOT**

nur **369,99\*** (440,29)