

MÖBEL *Piraten*

Ihr **günstiger** Wohn- & Küchendiscounter!




**LIEFER- &
MONTAGE-SERVICE**
zu günstigen Festpreisen!

XXXL-

DEALS

Jetzt Beute machen und sparen!
Nur bis zum 27.02.2026

Auf jede
individuell geplante
Polstergarnitur

19%

**MEHRWERTSTEUER
GESCHENKT**

INKLUSIVE

2x Kissen
3x Kopfteilverstellung



Alles
Abhol-
preise

FINANZIERUNG

ab
0%

keine Anzahlung • keine Gebühren
bis zu 12 Monate Laufzeit

777,-

****oder 36x mtl. 24,21**



Dieses großzügige **Ecksofa** in Beige bietet dank seiner Nosagunterfederung und der elektrischen Sitztiefenverstellung einen angenehmen Sitz- und Liegekomfort, Stellmaß ca. 256x180 cm, Liegefläche ca. 93x221 cm. #1488

Inkl. elektrischer Sitztiefenverstellung



**POLSTER
WELTEN**
Planen - Gestalten - Erleben

Marken-Polsterwelten individuell planen!

- Praktische Zusatzfunktionen
- Stoff- und Farbauswahl

- Tiefpreis- Garantie***
- Finanzierungs-Service

- Wählbare Möbelfüße
- Beratung und Planung durch Polsterspezialisten
- Lieferung & Montage zum Wunschtermin

1) Dieses Angebot gilt nur bis zum 27.02.2026 für neu abgeschlossene Kaufverträge über individuell geplante Polstergarnituren. Bereits vorliegende Bestellungen sind hiervon ausgenommen. Das Angebot ist nicht mit anderen Preisreduzierungen kombinierbar. Beim Kauf einer individuell geplanten Polstergarnitur bis zum 27.02.2026 gewährt Ihnen MÖBELPIRATEN einen Rabatt in Höhe des MwSt.-Anteils. Allerdings kann MÖBELPIRATEN aus gesetzlichen Gründen nicht die MwSt. als solche erlassen. Der Kassenbon wird daher weiterhin eine MwSt. ausweisen, jedoch bezieht sich diese auf einen entsprechend reduzierten Betrag. Der Kunde ist nicht berechtigt, die Erstattung des auf dem Kassenbon ausgewiesenen MwSt.-Anteils zu verlangen 19% MwSt. = MÖBELPIRATEN Verkaufspreis abzgl. 15,97%. SB Möbelkauf Robert Simon GmbH, Berliner Str. 52, 37247 Großalmerode.

MP_04/26_01 Alle Artikel ohne Dekoration - Alles Abholpreise - Alle Artikel nur solange der Vorrat reicht. ***Finanzierungs-, ****Tiefpreisgarantieinformationen siehe Rückseite. Alle Angebote gültig vom 14.02.2026 bis 27.02.2026.



Inkl. Schlaffunktion



INKLUSIVE
Kissen
Seitentasche

Ein zeitloser Klassiker, **Funktionsecke** in Grau mit einer praktischen Schlaffunktion. Stellmaß ca. 248x176 cm, Liegefläche ca. 148x210 cm. #3838

599.-
**oder 24x mtl. 26,98

2-Sitzer, B/H/T
ca. 145x102x
91cm. #773

349.-
*oder 12x mtl. 29,08

Inkl. Wall-Free-Beschlag



Sessel, B/H/T
ca. 91x102x
91 cm. #798

199.-
*oder 12x mtl. 16,58

Dieses Ensemble lässt keine Wünsche offen: Super komfortable **Polstergroupe** in Hellgrau. Dank des praktischen Wall-free-Beschlags für alle Zimmergrößen geeignet und flexibel aufstellbar, ohne das auf verstellbare Rückenlehnen verzichtet werden muss. #754 #773 #798

PIRATEN-DEAL!

Solange der Vorrat reicht!



belastbar bis max. 110 kg

Inkl. 360° Grad drehbar

Bezug Cord



~~299.-~~

SIE SPAREN
100.-

199.- je

Trendiger **Relaxsessel** mit **Hocker** im flauschigen Cord-Stoff, Unter-gestell Metall Schwarz, in versch. Farben erhältlich.
Sessel B/H/T ca. 76x85x90 cm,
Hocker B/H/T ca. 51x36-40x41 cm.
#818 #828 #881 #901

XXXL-

DEALS

Jetzt Beute machen und sparen!
Nur bis zum 27.02.2026

Auf jede
individuell geplante
Polstergarnitur

19%
MEHRWERTSTEUER
GESCHENKT

Alles
Abhol-
preise



LIEFER- & MONTAGE-SERVICE
zu günstigen Festpreisen!



Inkl. Schlaffunktion



Inkl. Stauraum



INKLUSIVE
3x Kopfteilverstellung
Kissen



Diese praktische **Sitzgruppe** ist ein Hingucker in jedem Wohnzimmer, vielseitig und verlässlich, aber zugleich sportlich elegant mit Schlaffunktion und geräumigem Bettkasten. Stellmaß ca. 185x244 cm, Liegefläche ca. 125x210 cm. #1888

699.-
**oder 24x mtl. 31,49

+++ TOP MARKEN-GARNITUREN +++ DISCOUNT GÜNSTIG +++ TOP MARKEN-GARNITUREN +++



INKLUSIVE
Kissen
rechts-links montierbar
Füße massiv Echtholz

Inkl. Schlaffunktion
und Stauraum



Diese geräumige **Funktionsecke** in einem Cord-Stoff in Taupe überzeugt mit einer Liegefläche von mehr als 3m². Die Federkernpolsterung sorgt für einen optimalen Sitz- und Liegekomfort. Stellmaß ca. 288x186 cm, Liegefläche ca. 245x153 cm. #2933

899.-
**oder 36x mtl. 28,01



Inkl. Schlaffunktion



Inkl. Stauraum





Inkl. halb automatischer Relaxfunktion

**FEDER-KERN**

2,5-Sitzer, B/H/T ca. 194x102x91 cm. #754

449.-
**oder 24x mtl. 20,23



**STOFF-AUSWAHL**

**SCHLAF-FUNKTION**

INKLUSIVE
3x große Rückenkissen
rechts-links montierbar

Inkl. Stauraum

**PLÜNDER-DEAL!**
Solange der Vorrat reicht!

499.-
**oder 24x mtl. 22,48

Klassische **Sitzgruppe**, die besonders in der Farbe Trüffel besticht. Stilsicher und elegant. Stellmaß ca. 260x155 cm, Liegefläche ca. 132x200 cm. #2141

Inkl. Schlaffunktion

Inkl. Stauraum

**STOFF-AUSWAHL**

**SCHLAF-FUNKTION**

Gemütliches **Ecksofa** mit einem pflegeleichten Strukturbezug in Mittelgrau, einer komfortablen Schlaffunktion sowie einem geräumigen Bettkasten. Stellmaß ca. 248x171 cm, Liegefläche ca. 214x143 cm. #193

699.-
**oder 24x mtl. 31,49

**Inkl. 3x Kopfteilverstellung**



**Inkl. Schlaffunktion**

**Inkl. Stauraum**

799.-
**oder 36x mtl. 24,90

Moderne **Eckgarnitur** in Dunkelgrau mit integrierter Schlaffunktion – robust und stilsicher zugleich. Stellmaß ca. 284x196 cm, Liegefläche ca. 212x124 cm. #2420

FINANZIERUNG
ab **0%**
keine Anzahlung • keine Gebühren
bis zu 12 Monate Laufzeit

**Inkl. Schlaffunktion**

**Inkl. Stauraum**

**STOFF-AUSWAHL**

**SCHLAF-FUNKTION**

799.-
**oder 36x mtl. 24,90

Gemütliche **Funktionsecke** in Hellgrau mit tollen Features. Stellmaß ca. 262x215 cm, Liegefläche ca. 195x124 cm. #162

+++ TOP MARKEN-GARNITUREN +++ DISCOUNT GÜNSTIG +++ TOP MARKEN-GARNITUREN +++



INKLUSIVE
Kissen
rechts-links montierbar



INKLUSIVE
3x Kopfstütze, variabel
steckbar
Armteilverstellung
seitenverkehrt erhältlich

**STOFF-AUSWAHL**

**Inkl. Schlaffunktion**

**Inkl. Stauraum**

Klassische **Eckgarnitur** in Grau, mit einer Schlaffunktion und einem Bettkasten, der eine tolle Möglichkeit für Stauraum bietet. Stellmaß ca. 297x207 cm, Liegefläche ca. 153x240 cm. #2919

999.-
**oder 36x mtl. 31,13

Großzügige **Wohnlandschaft** in Stone mit tollen Funktionen und ausreichend Platz. Stellmaß ca. 170x324x218 cm, Liegefläche ca. 128x250 cm. #3815 #3822

999.-
**oder 36x mtl. 31,13

* Siehe Titelseite

MP_04/26_03

+++ XXL-AUSWAHL AN GARNITUREN MIT ELEKTRISCHER SITZTIEFENVERSTELLUNG +++



**STOFF-AUSWAHL**

PIRATEN-DEAL!

INKLUSIVE
5x Kopfteilverstellung
seitenverkehrt erhältlich

999,-
**oder 36x mtl. 31,13

Inkl. Stauraum

Inkl. elektrischer Sitztiefenverstellung

Gepflegte **Funktionsecke** in modernem Hellgrau und mit vielen tollen Extras ausgestattet. Stellmaß ca. 289x220 cm. #3826 #3834



**STOFF-AUSWAHL**

**FEDER-KERN**

INKLUSIVE
3x Kopfteilverstellung
3x Nierenkissen

1099,-
**oder 48x mtl. 26,63

Inkl. elektrische Sitztiefenverstellung

Black is beautiful - dieses außergewöhnlich schöne **Ecksofa** in Schwarz ist ein echter Hingucker und überzeugt mit einem bequemen Sitzgefühl und einer praktischen Motorfunktion. Stellmaß ca. 285x201 cm, Liegefläche ca. 105x222 cm. #1798

XXXL-

DEALS

Jetzt Beute machen und sparen!
Nur bis zum 27.02.2026

Auf jede individuell geplante Polstergarnitur

19%

MEHRWERTSTEUER GESCHENKT



**STOFF-AUSWAHL**

INKLUSIVE
2x Kopfteilverstellung
rechts-links montierbar
belastbar bis max. 140 kg pro Sitz

1199,-
**oder 48x mtl. 29,06

Inkl. elektrischer XXL-Sitztiefenverstellung 60 cm

Inkl. USB-Anschlüsse

Trendiges **Ecksofa** in Taupe mit XXL-Sitztiefenverstellung (+60 cm) und Kopfteilverstellung mit Rasterfunktion. Stellmaß ca. 191x260 cm, Liegefläche ca. 214x130 cm. #524

INKLUSIVE
2x Kopfteilverstellung
2x Nierenkissen



Inkl. elektrischer XXXL-Sitztiefenverstellung 80 cm

FINANZIERUNG

ab **0%**

keine Anzahlung • keine Gebühren
bis zu 12 Monate Laufzeit


LIEFER- & MONTAGE-SERVICE
zu günstigen Festpreisen!

**STOFF-AUSWAHL**

Komfortable **Sitzgruppe** mit XXXL-Sitztiefenverstellung (+ 80 cm) und Kopfteilverstellung. Stellmaß ca. 203x286 cm, Liegefläche ca. 140x240 cm. Ohne Dekokissen. #912

1299,-
**oder 48x mtl. 31,48



Alles Abholpreise



INKLUSIVE
Kissen
2x Kopfteilverstellung
rechts-links montierbar

Inkl. elektromotorische Relaxfunktion

Inkl. induktives Laden

Inkl. USB-Anschlüsse

1199,-
**oder 48x mtl. 29,06

Luxuriöses **Ecksofa** in Hellgrau mit technischen Raffinessen. Es verfügt über eine elektromotorische Relaxfunktion, die per Knopfdruck einstellbar ist sowie vielen weiteren Extras. Stellmaß ca. 249x185 cm. #310



INKLUSIVE
3x Kopfteilverstellung
rechts-links montierbar

Inkl. USB-Anschlüsse und elektrischer Sitztiefenverstellung

Inkl. induktives Laden

Inkl. Kissen im Bezug Cord

**STOFF-AUSWAHL**

Modern und edel zugleich: Diese **Funktionsecke** punktet vor allem durch seine integrierte Induktionsladestation und einen USB-Ladeport. Der pflegeleichte und strapazierfähige Microfaserberzug macht dieses Qualitäts-Sofa zum Liebling jeder modernen Wohnzeimeinrichtung. Stellmaß ca. 320x197 cm, Liegefläche ca. 271x93 cm. #389

1299,-
**oder 48x mtl. 31,48



Kopfstütze.
je **79,-**



1099,-

Grundpreis ab

****oder 48x mtl. 26,63**

Stilsicher und belastbar, diese **Sitzgruppe** in gepflegtem Grau ist ihr verlässlicher Partner in Sachen Sitzkomfort. Bestehend aus: Sofa 2-Sitzer links und Ottomane rechts. Stellmaß ca. 227x170 cm. #164



Schlaffunktion
Liegefläche echt
349,-



Stauraum
299,-

Gesamtpreis
inkl. Schlaffunktion,
Stauraum und
2x Kopfstützen
1905,-



Nierenkissen
je **29,-**

Diese stilichere **Polsterserie** mit hochwertiger Boxspring-Polsterung lässt in ihrer Vielfalt keine Wünsche offen. Dekokissen nicht im Preis enthalten.

Sessel, ca. 90x 97x89 cm. #4420

2-Sitzer, ca. 146x 97x89 cm. #4280

3-Sitzer, ca. 198x 97x89 cm. #3999

399.-

699.-

849.-

*oder 12x mtl. 33,25

**oder 24x mtl. 31,49

**oder 24x mtl. 38,25

Kopfstütze **99.-**

Trendige **Sitzgruppe** für die Liebhaber schlichter Eleganz, bestehend aus: 1,5-Sitzer Kombielement mit Anstellhocker und 3-Sitzer. Stellmaß ca. 236x281 cm. Dekokissen nicht im Preis enthalten. #593

Grundpreis ab **999.-**

Gesamtpreis inkl. 1,5-Sitzer Kombielement mit Anstellhocker aufklappbar, Schlaffunktion und Kopfstütze **1526.-**

**oder 36x mtl. 31,13

Schlaffunktion 299.-

Anstellhocker aufklappbar 129.-

Schicke **Eckgarnitur** bestehend aus: 1,5-Sitzer Kombielement mit Anstellhocker und 3-Sitzer. Stellmaß 202x266 cm. Dekokissen nicht im Preis enthalten. #3766

Premium-Kopfstütze je **189.-**

Grundpreis ab **999.-**

Gesamtpreis inkl. Schlaffunktion, Schubkasten und 2x Premium-Kopfstütze **1825.-**

Schlaffunktion 319.-

Schubkasten 129.-

**oder 36x mtl. 31,13

Gepflegte **Funktionsecke** bestehend aus: 2,5-Sitzer, eckige Spitzecke und 1,5-Sitzer mit Anstellhocker. Stellmaß ca. 259x218 cm #247

Kopfstütze je **109.-**

Gegen Aufpreis auch mit Boxspringpolsterung erhältlich.

Grundpreis ab **1299.-**

Gesamtpreis inkl. Schlaffunktion, Relaxrücken, Schubkasten und 2x Kopfstütze **2134.-**

Schlaffunktion 289.-

Schubkasten 109.-

Relaxrücken 219.-

**oder 48x mtl. 31,48

Ein echter Hingucker, dieser **Relax-sessel** sorgt für Entspannung dank der integrierten Relaxfunktion in der Grundversion. Verstellung der Beinauflage durch Körperdruck. #3995

Grundpreis ab **899.-**

Gesamtpreis inkl. Gasdruckfeder **1028.-**

**oder 36x mtl. 28,01

XXXL-DEALS

Jetzt Beute machen und sparen!

Nur bis zum 27.02.2026

Auf jede individuell geplante Polstergarnitur **19% MEHRWERTSTEUER GESCHENKT**

couchliebe.

Dein Sofa nach Wunsch

Kopfstütze je **119.-**

Alles Abholpreise

FINANZIERUNG **0%**

keine Anzahlung • keine Gebühren bis zu 12 Monate Laufzeit

Wahlweise Federkern- oder Kaltschaumpolsterung. Gegen Aufpreis auch mit Boxspringpolsterung erhältlich.

Hier stimmt alles, geschmackvolles Design und hervorragende Qualität zum Super-Preis. **Wohnlandschaft** bestehend aus: 1,5-Sitzer Kombielement mit Anstellhocker, 2,5-Sitzer und Canapé. Stellmaß ca. 235x313x167 cm. Dekokissen nicht im Preis enthalten. #3168

Gesamtpreis inkl. 2x Kopfstütze **1837.-**

Grundpreis ab **1599.-**

**oder 48x mtl. 38,75

LIEFER- & MONTAGE-SERVICE zu günstigen Festpreisen!

couchliebe.

Dein Sofa nach Wunsch

Couchliebe ist ausgesprochener Kundenliebling. Neben der Vielzahl an Funktionen punkten diese Modelle durch absolute Familienfreundlichkeit.



- ✓ **Gutes aus der Heimat**
- ✓ Leistung zum fairen **Freundschaftspreis**
- ✓ Stoffe mit **5-Jahres-Garantie** auf die Pflegefreundlichkeit
- ✓ Echte Planungs- und **Systemvielfalt**
- ✓ Gesundes Wohnen und **100% Qualität** mit Auszeichnung



Wahlweise Federkern- oder Kaltschaumpolsterung. Gegen Aufpreis auch mit Boxspringpolsterung erhältlich.

Kopfteilverstellung
je **99.-**

Nierenkissen
je **29.-**

couchliebe.
Dein Sofa nach Wunsch

Armteilverstellung
99.-



Moderne **Sitzgruppe** in einem trendigen Stoff, bestehend aus: 3-Sitzer mit Sitztiefenverstellung, Spitzecke und 1,5-Sitzer mit Sitztiefenverstellung und Anstellhocker. Stellmaß ca. 323x260 cm. Dekokissen nicht im Preis enthalten. #2488

Gesamtpreis inkl. Schlaffunktion, Schubkasten, Anstellhocker aufklappbar, 5x Kopfteilverstellung, Armteilverstellung und 2x Nierenkissen **2738.-**

Grundpreis ab

1599.-

**oder 48x mtl. 38,75



Schubkasten
99.-



Anstellhocker aufklappbar
99.-



Schlaffunktion
289.-



Alles Abholpreise

Stilsicher, edel und gepflegt ist das Erscheinungsbild dieser außergewöhnlichen **Wohnlandschaft**, bestehend aus 1-Sitzer Kombielement, 2,5-Sitzer und Canapé, ca. 200x305x168 cm. Dekokissen nicht im Preis enthalten. #3771

Gesamtpreis inkl. Schlaffunktion und Anstellhocker aufklappbar **2017.-**

Wahlweise Federkern- oder Kaltschaumpolsterung. Gegen Aufpreis auch mit Boxspringpolsterung erhältlich.

1599.-

Grundpreis ab

**oder 48x mtl. 38,75



Schlaffunktion
299.-



Stauraum
119.-



Klassische **Wohnlandschaft** bestehend aus: Canapé mit Kopfteilverstellung, 2,5-Sitzer Zwischenelement mit Kopfteilverstellung und 1,5-Sitzer Kombielement mit Kopfteilverstellung und Anstellhocker. Stellmaß ca. 185x341x243 cm. Dekokissen nicht im Preis enthalten. #127

Inkl. 6x Kopfteilverstellung



Grundpreis ab

1999.-

**oder 48x mtl. 48,45

Gesamtpreis inkl. Schlaffunktion, 4x Sitztiefenverstellung und 1,5-Sitzer Kombielement mit Kopfteilverstellung, Schubkasten und Anstellhocker aufklappbar **2893.-**



Schlaffunktion
299.-



Sitztiefenverstellung
je 99.-



Schubkasten und Anstellhocker aufklappbar
199.-

Wahlweise Federkern- oder Kaltschaumpolsterung. Gegen Aufpreis auch mit Boxspringpolsterung erhältlich.

PLÜNDER-DEAL!

Solange der Vorrat reicht!



Stauraum aufklappbar 219.-



Aufpreis Ablage + Steckdose + USB 329.-



Kopfstütze
je **109.-**

Kleine **Rundecke**, bestehend aus 1,5-Sitzer, Ottomane und 2,5-Sitzer mit einem angenehmen Sitzkomfort. Ca. 160x244 cm. Die Rundecke lässt sich dank ihrer kompakten Maße optimal in kleineren Wohnräumen platzieren. Dekokissen nicht im Preis enthalten. #317

Grundpreis ab

1299.-

**oder 48x mtl. 31,48

Gesamtpreis inkl. Stauraum aufklappbar, Ablage + Steckdose + USB und 2x Kopfstütze **2065.-**

couchliebe.
Dein Sofa nach Wunsch



Liegearmlehne 99.- Vorziehbank manuell 299.-

Wahlweise Federkern- oder Kaltschaumpolsterung

Diese edle **Polsterserie** erfüllt höchste Ansprüche und lässt sich individuell nach ihren Wünschen kombinieren und ausstatten. Dekokissen nicht im Preis enthalten. #522

¹⁾ Siehe Titelseite



Kopfstütze
119.-

Grundpreis ab

799.-

**oder 36x mtl. 24,90

Gesamtpreis inkl. Liegearmlehne, Vorziehbank manuell und 1x Kopfstütze **1316.-**

2,5-Sitzer, ca. 166x88x85 cm.



Kopfstütze
119.-

Grundpreis ab

699.-

**oder 24x mtl. 31,49

2-Sitzer, ca. 140x88x85 cm.

Gesamtpreis inkl. 1x Kopfstütze **818.-**

TOP MARKEN QUALITÄT ZUM KLEINEN PREIS

PIRATEN

-DEAL!

NUR SOLANGE DER VORRAT REICHT!



Inkl. Stauraum



Inkl. Schlaffunktion



Wunderschöne Wohnlandschaft, die durch ihre Größe und luxuriöse Anordnung keine Wünsche an Extravaganz und Bequemlichkeit offen lässt. Stellmaß ca. 225x343x179 cm, Liegefläche ca. 141x268 cm. #2794

1399,-

**oder 48x mtl. 33,90



LIEFER- & MONTAGE-SERVICE zu günstigen Festpreisen!

INKLUSIVE

6x Kopfteilverstellung
4x Sitztiefeverstellung
2x Zierkissen

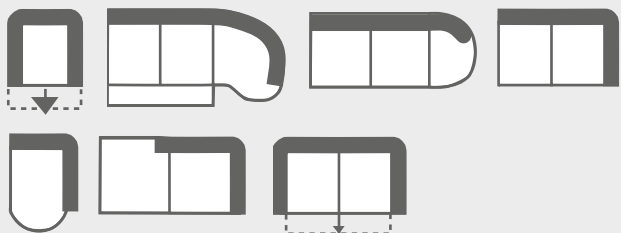
Alles Abholpreise



POLSTERWELTEN
Planen - Gestalten - Erleben

Große Typenvielfalt

Entdecken Sie unsere große Welt an Planungselementen. Auszug aus dem Typenplan:



Marken-Polsterwelten individuell planen!

Praktische Zusatzfunktionen

Ausgewählte Relax-, Schlaf- und Komfortfunktionen bieten zusätzliche Entspannungsoasen.

Wählbare Möbelfüße

Sie haben die Wahl aus Fußvarianten in Holz oder Metall.



Beratung und Planung durch Polsterspezialisten

Kostenlos und unverbindlich erfolgt die Planung Ihrer neuen Garnitur.

Finanzierungs-Service

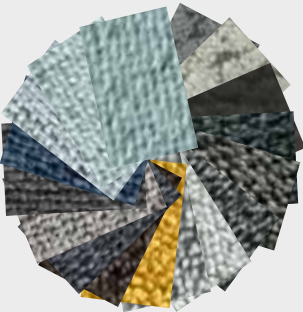
Auf Wunsch können Sie Ihre neue Polstergarnitur selbstverständlich finanzieren.

Lieferung & Montage zum Wunschtermin

Pünktlich, nach vorheriger Absprache zum günstigen Festpreis.

Stoff- und Farbauswahl

Wählen Sie aus einer großen Vielfalt an robusten Bezugstoffen.



Tiefpreis-Garantie***

Unsere Preise sind fair. Sie zahlen ganz sicher keinen Cent zu viel.



Jetzt zum Newsletter anmelden und profitieren!

20,- GUTSCHEIN

als Bonus für Sie!

Nutzen Sie den QR-Code oder melden Sie sich an unter <https://moebelpiraten.de/newsletter>
Der Gutschein ist ab einem Einkaufswert von 100,- € einlösbar.



MP_04/26_08 Alle Artikel ohne Dekoration - Alles Abholpreise - Alle Artikel nur solange der Vorrat reicht. **Finanzierungs- und ***Tiefpreisgarantieinformationen siehe unten.

MÖBEL Piraten

Ihr günstiger Wohn- & Küchendiscounter!

BRILON
Oststraße 6
(ehem. Möbelzentrum Späte)

BURG
Zibbekleberstr. 6
(B1 gegenüber Marktkauf)

EISENACH
Fabrikstr. 1
(am EKZ „Alte Spinnerei“)

ESCHWEGE
Thüringer Str. 20

GEMÜNDEN (Wohra)
Grüener Str. 24

HENNEF-BRÖL
Alter Weg 2

HERNE
Bahnhofstraße 149

KASSEL
Weserstr. 4-6
(neben Finanzamt)

KORBACH
Waltershäuser Str. 2
(ehem. Möbeldorf Korbach)

LEIMBACH
Salzunger Str. 115a
(gegenüber Netto Markt)

MARTINRODA
Arnstädter Str. 26
(„Alte Porzellanfabrik“)

MELSUNGEN
Bürstöß 2 (im Herkules Bau- & Gartenmarkt)

MÜHLHAUSEN
Tonbergstr. 50

SCHWALMSTADT
Hessenallee 63

WITZENHAUSEN
An der Bohlenbrücke 8

XANTEN
Sonsbecker Str. 40-44 (Gewerbepark Xanten)

Öffnungszeiten und sämtliche Infos finden Sie auf unserer Website.

www.moebelpiraten.de



P PARKPLÄTZE kostenlos für Sie

K KÜCHENPLANUNG modern und individuell

0/0 TIEFPREISGARANTIE immer günstig

€ FINANZIERUNG durch unsere Hausbank

L LIEFERSERVICE zu günstigen Festpreisen

M MONTAGESERVICE zu günstigen Festpreisen

* Finanzierung ab 100,00€: Kaufpreis entspricht dem Nettokreditbetrag. Beispiel Finanzierungsbetrag 240,00€. Vertragslaufzeit wählbar zwischen 6-12 Monaten. Vertragslaufzeit 12 Monate. Gebundener Sollzinssatz (jährlich) und eff. Jahreszins 0,00%, 12 Monatsraten à 20,00€. Gesamtbetrag bei einer Laufzeit von 12 Monaten: 240,00€. ** Finanzierung ab 100,00€: Kaufpreis entspricht dem Nettokreditbetrag. Beispiel Finanzierungsbetrag 240,00€. Vertragslaufzeit wählbar zwischen 13-60 Monaten. Vertragslaufzeit 24 Monate. Gebundener Sollzinssatz (jährlich) 7,63% und eff. Jahreszins 7,9%. 24 Monatsrate à 10,81€. Gesamtbetrag bei einer Laufzeit von 24 Monaten: 259,44€. Angaben zugleich repräsentatives Beispiel gem. § 17 Abs. 4 PAngV. Bonität vorausgesetzt. Kreditvergabe nur an natürliche Personen mit Wohnsitz in der BRD. Aufgrund von Auf- bzw. Abrundungen kann die erste Rate um wenige Cent von der angegebenen Rate abweichen. Vermittlung erfolgt ausschließlich für den Kreditgeber TARGOBANK AG, Kasernenstr. 10, 40213 Düsseldorf. *** Gemäß unserer Tiefpreisgarantie: Sie finden den gleichen Artikel innerhalb einer Woche nach Kauf bei einem stationären Händler im Umkreis von 20km billiger, dann erhalten Sie gegen Vorlage eines aussagekräftigen Angebots/Prospekts den Differenzbetrag zurück. Abgabe nur in haushaltsüblichen Mengen, solange der Vorrat reicht. Preisangaben in EURO. Modell- und Farbabweichungen, technische Änderungen und Irrtümer vorbehalten. Für Druckfehler keine Haftung. Lieferung exklusive. Möbelpiraten, SB Möbelkauf Robert Simon GmbH, Berliner Straße 52, 37247 Großalmerode.