

Dieser Artikel ist **SOFORT VERFÜGBAR!**



**E-Motion**  
Polster mit elektrischer Funktion

Online-Komfort-Code 716464

Polsterecke **HARPER HAAPSALU**, mit Federkern im Sitz und eleganten Metallfüßen. Der 2-Sitzer inkl. elektrischer Verstellung und Armlehne links verbindet sich mit dem großzügigen Longchair rechts zu einer stilvollen Relax-Oase. Sitzbreite/-tiefe/-höhe ca. 184/56-117/48 cm, Stellmaß ca. B210/H94/T153 cm. Kissen auf Wunsch.

INKLUSIVE elektrischer Verstellung

\* UVP 1494.-

**777.-** ab

**JUBILÄUMSPREIS**



**SAMSTAG 27. DEZEMBER** **MONTAG 29. DEZEMBER** **Dienstag 30. DEZEMBER** **Freitag 2. JANUAR** **SAMSTAG 3. JANUAR** **LATE-NIGHT SHOPPING**  
Extra lange Einkaufstage! Einkaufen von: **10.00 – 20.00 UHR**




Online-Komfort-Code 134007

ca. 70x140 cm * UVP 99.- <b>47.-</b>	ca. 90x160 cm * UVP 145.- <b>57.-</b>	ca. 120x180 cm * UVP 145.- <b>77.-</b>	ca. 140x180 cm * UVP 249.- <b>97.-</b>	ca. 160x230 cm * UVP 369.- <b>147.-</b>	ca. 120x170 cm * UVP 199.- <b>77.-</b>
--	---	--	--	---	--

**T Teppich PLUSCH**, super softer Polyester Shaggy, Florhöhe ca. 35 mm, in Handarbeit hergestellt und für Fußbodenheizung geeignet.

**77.-** ab

**JUBILÄUMSPREIS**

# DAS JUBILÄUM

## 7 JAHRE



# OSTERMANN

Das Zuhause des Wohnens

Online-Komfort-Code 348755



**SET 24-tlg.** \* UVP 124.99  
**29.90** je Set

**Kombi-Service MAGNIFICA/ROYAL**, Steingut.

**JUBILÄUMSPREIS**

**Kleine Wolke**  
For your bath & bed



Online-Komfort-Code 471053

ca. 155x220 cm  
\* UVP 69.99  
**29.90** je Set

**Satin Bettwäsche KLEINE WOLKE DANY**, erhältlich in 2 Farben: blau und rot. 100% Baumwolle, mit Reißverschluss, 2-tlg., ca. 135x200/80x80 cm.

\* UVP 49.99  
**19.90** je Set

**JUBILÄUMSPREIS**

**JUBILÄUMS RABATT**  
bis zu **50%** auf Möbel und Küchen!

**JUBILÄUMS PRÄMIE**  
bis zu **+2500€** ZUSÄTZLICH! auf Möbel und Küchen GESCHENKT!

\*\* Infos siehe S. 04/05.

\* UVP = unverbindliche Preisempfehlung des Herstellers

**HARPER**  
Style your home.



Online-Komfort-Code 690096

INKLUSIVE 2 Bettkästen

Liegefläche ca. 140x200 cm.

\* UVP 1332.-

**777.-** ab

**JUBILÄUMSPREIS**

WÄHLEN SIE IHREN LIEBLINGSFARBTON IN VERSCHIEDENEN STOFFQUALITÄTEN:

**CORD-BEZUG**

**Boxspringbett HARPER MOLLINA**, im modischen Cordbezug, best. aus: Kopfteil mit Steppung ca. H110 cm, Unterbau Bonellfederkern inkl. 2 Bettkästen und 2 Bonellfederkernmatten, Liegefläche ca. 160x200 cm ab 899.-, ca. 180x200 cm ab 999.-. Topper und Deko auf Wunsch.





LOFT Marken-Polstersystem KALIA in 4 Sitzbreiten erhältlich:



ca. 140 cm ab 499,-  
ca. 160 cm ab 599,-  
ca. 180 cm ab 699,-  
ca. 240 cm ab 799,-

Das Marken-Polstersystem KALIA vereint Komfort und Stil in perfekter Harmonie. Die schwarzen Holzfüße mit 16 cm Höhe verleihen dem Sofa eine moderne Note. Erhältlich in vielen Stoff- und Farbvarianten. Auf Wunsch können Sie nach Ihren Vorlieben zwischen verschiedenen Funktionen, Kissen, Sitz-Optiken, Kissenfüllungen, Armteil- und Fußvarianten wählen.

WÄHLEN SIE IHREN LIEBLINGSFARBTON  
IN VERSCHIEDENEN STOFFQUALITÄTEN:



Online-Komfort-Code 614488

2-Sitzer, ca. B140/H82/T90 cm.  
\* UVP 809,-

**499,-** ab  
JUBILÄUMSPREIS



Relaxsessel und Hocker FM-4023-1, Relaxfunktion per Körperdruck. Webstoff braun, Sitzhöhe/-tiefe ca. 47/53,5 cm, ca. B75/H114/T85 cm, inklusive Hocker, ca. B49/H45/T43 cm.

**177,-**  
JUBILÄUMSPREIS



Freischwinger AMADEO, Gestell Metall schwarz lackiert, mit strapazierfähigem Mikrofaserbezug in Braun und Anthrazit erhältlich.

\* UVP 74,-  
**59,90** je  
JUBILÄUMSPREIS



Online-Komfort-Code 608120



WÄHLEN SIE IHREN LIEBLINGSFARBTON  
IN VERSCHIEDENEN STOFFQUALITÄTEN:



Online-Komfort-Code 724700



Polsterecke MELIDES, mit pflegeleichtem Stoffbezug und komfortabler Kaltschaum-Polsterung im Sitz, Rücken echt, best. aus: 3-Sitzer mit Armlehne links und Ottomane mit Armlehne rechts, inkl. 2 Zierkissen, Sitzhöhe ca. 47 cm, Gesamthöhe ca. 95 cm, Stellmaß ca. 306x197 cm. Auf Wunsch mit Funktionen, Kissen und Kopfstützen.

**1458,-**  
**799,-** ab  
JUBILÄUMSPREIS

Wohnlandschaft MELIDES – modernes Design trifft Komfort. Hochwertiger Kaltschaumsitz und ein strapazierfähiger Stoffbezug sorgen für entspanntes Sitzen, die Metallfüße im Aluminium-Look runden das Design ab. Inklusive vier Zierkissen, best. aus: 3-Sitzer links, Ecke, 3-Sitzer ohne Armlehne und Ottomane rechts. Sitzhöhe ca. 47 cm, Gesamthöhe ca. 95 cm, Stellmaß ca. 165x350x268 cm. Kopfstützen und Relaxfunktionen auf Wunsch erhältlich.

- 100,-  
JUBILÄUMS-PRÄMIE

**1499,-**  
**1399,-** ab  
JUBILÄUMSPREIS

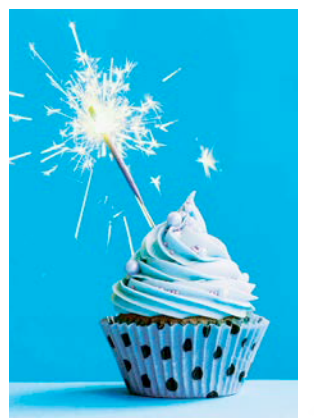


Online-Komfort-Code 718399  
Dieser Artikel ist **SOFORT VERFÜGBAR!**  
360° drehbar  
\* UVP 166,-  
**77,77** je  
JUBILÄUMSPREIS

Der Polsterstuhl HÄPPER SERUI verbindet Komfort mit modernem Design. Im weichen Cordbezug in Beige mit schwarzem Aluminiumgestell und 360°-Drehfunktion.

Der Esstisch HÄPPER SIBU besticht durch seine klare Form und edle Materialien. Keramikplatte in Dunkelgrau auf schwarzem Metallgestell, ca. 180x90 cm. Alternativ ist der Tisch auch mit einer Off-White-Travertine-Keramikplatte und graulackiertem Gestell erhältlich.

\* UVP 490,-  
**299,-**



JUBILÄUMS  
RABATT  
**50%**  
auf Möbel und Küchen!

JUBILÄUMS  
PRÄMIE  
**2500€**  
ZUSÄTZLICH!  
auf Möbel und Küchen  
GESCHENKT!  
\*\* Infos siehe S. 04/05.



**OSTERMANN**  
Das Zuhause des Wohnens



Sideboard, 3 Schubkästen, 1 Drehtisch, ca. B160/H83/T40 cm. \* UVP 858,-  
**449,-** ab  
360° DREHBAR  
Highboard, 1 Glastür, 1 Drehtisch, ca. B94/H140/T40 cm. \* UVP 896,-  
**469,-** ab  
360° DREHBAR  
Auch sehr praktisch: Eckregale mit 360° Grad Drehfunktion inklusive.  
360° DREHBAR  
Unterteil, 4 Schubkästen, 1 Drehtisch, ca. B210/H57/T48 cm. \* UVP 954,-  
**499,-** ab  
Wohnprogramm HÄPPER IBIZA in White, mit Absetzungen in Eiche Artisan Nachbildung und schwarz-grauem Alurahmen. LED-Beleuchtung auf Wunsch.



WÄHLEN SIE IHREN LIEBLINGSFARBTON  
IN VERSCHIEDENEN STOFFQUALITÄTEN:



Online-Komfort-Code 685768

3-Sitzer, ca. B180/H82/T90 cm.  
\* UVP 1645,-  
**777,-** ab  
JUBILÄUMSPREIS

Marken-Polstersystem HÄPPER MIRCA, mit strapazierfähigem Stoffbezug, Sitz mit Kaltschaum, Metallfuß verchromt, best. aus: 3-Sitzer mit Armlehne links und Ottomane rechts, inkl. 2 Zierkissen und Kopfteilverstellung. Stellmaß ca. 289x225 cm. Auf Wunsch mit Schlaf-funktion und Bettkasten.

Verstellb. Kopfstützen, Stauraum, Schlaf-Funktion



Wohnprogramm HÄPPER MADANG, in Balkeneiche Nachbildung mit Absetzungen in Anthrazit und Parsolglas grau in Kombination mit schwarzen Griffen. Inkl. Tür- und Schubkastendämpfer. LED-Beleuchtung auf Wunsch erhältlich.

1 Highboard, 2 Holztüren, 1 Tür mit Glaseinsatz, ca. B120/H134/T37 cm. \* UVP 720,-  
**499,-**  
2 Couchtisch, 1 Tisch, 1 Schubkasten, 3 Fächer, ca. B115/H45/T70 cm. \* UVP 428,-  
**299,-**  
3 Vitrine, ca. B70/H198/T37 cm. \* UVP 662,-  
**449,-**  
4 Wandboard, ca. B139/H24/T20 cm. \* UVP 102,-  
**69,-**  
5 Lowboard, ca. B180/H55/T50 cm. \* UVP 618,-  
**399,-**



Esstisch HÄPPER NIMES, Eiche San Remo Nachbildung, mit Synchronauszug und 1 Einlegeplatte auf 165 cm ausziehbar, ca. B120-165/T90 cm, Bodenplatte schwarz. \* UVP 798,-  
**399,-**  
Vergrößerbar  
Dieser Artikel ist **SOFORT VERFÜGBAR!**  
Online-Komfort-Code 702933  
Polsterstuhl HÄPPER NIMES, mit Cordbezug, Stativgestell schwarz, Sitz mit Wellenfederung. \* UVP 258,-  
**129,-** je  
JUBILÄUMSPREIS  
Kuscheliger Cord-Bezug  
Eckbank HÄPPER NIMES, mit Cordbezug, Stellmaß ca. 182x142 cm. Auch in spiegelfeuer-keht ca. 142x182 cm erhältlich. \* UVP 998,-  
**499,-** ab



Online-Komfort-Code 346203

**Wählen Sie die Farbe aus:**

**FLEXIBLE BETTBREITEN**

30/100/120/140/160/180/200x200 cm  
Auch in Überlänge 220 cm erhältlich!

**Bett **RW** DUISBURG**, mit nostalgisch wirkendem Sprossen-Kopfteil, Buche weiß gebeizt, Liegefläche ca. 140x200 cm. **Nachkonsolen, Rahmen und Auflagen auf Wunsch.**

**\* UVP 768.-**  
**499.-<sup>ab</sup>**

**BUCHE MASSIV**

Online-Komfort-Code 851871

**Drehtüren-Kombischrank **RABBIT ROM****, 6-trg., Front und Korpus in Alpinweiß, ca. B271/H212/T54 cm. Inkl. 2 Spiegeltüren und 2 Schubkästen.

**\* UVP 665.-**  
**399.-<sup>ab</sup>**  
**JUBILÄUMSPREIS**

**SOLANGE DER VORRAT REICHT**

**3-trg., Front und Korpus in Alpinweiß, ca. B136/H212/T54 cm, inkl. 1 Spiegeltür und 2 Schubkästen.**  
**\* UVP 498.-**  
**299.-**

**4-trg., Front und Korpus in Alpinweiß, ca. B181/H212/T54 cm, inkl. 2 Spiegeltüren und 2 Schubkästen.**  
**\* UVP 582.-**  
**349.-**

**Dieser Artikel ist **SOFORT VERFÜGBAR!****

**Online-Komfort-Code 615320**

**Familien-Boxspringbett **BOXSPRING** SAMBAS** bietet Platz für die ganze Familie! Best. aus: 2 Boxen mit Taschenfederkern, 2 Taschenfederkern-Matratzen H2/H3 und durchgängigem Bezug, **inkl. integriertem Topper**, extra große Liegefläche ca. 240x200 cm. **Deko auf Wunsch.**

**ca. B240 cm**

**- 100.- JUBILÄUMS-PRÄMIE**  
**1377.-**  
**1277.-<sup>ab</sup>**  
**JUBILÄUMSPREIS**

**DAS JUBILÄUM - 77 JAHRE OSTERMANN**

**WÄHLEN SIE IHREN LIEBLINGSFARBTON IN VERSCHIEDENEN STOFFQUALITÄTEN:**

**E-Motion**  
Folter mit elektrischer Funktion

**BOXSPRING**

**Dieser Artikel ist **SOFORT VERFÜGBAR!****

Online-Komfort-Code 635797

**Das Boxspringbett **FERROL** vereint modernes Design und höchsten Schlafkomfort.** Mit einem eleganten Stoffbezug und einem Kopfteil mit senkrechter Steppung ist es ein echter Hingucker. Die Box mit Bonellfederkern **inkl. elektrischer Verstellung**, gesteuert per Kabelfernbedienung, sorgt für individuellen Komfort. Die Bonellfederkernmatratzen im Härtegrad 3 bieten optimale Unterstützung. **Topper und Deko auf Wunsch.** Auch in 180x200 cm erhältlich.

ca. 160x200 cm  
**- 100.- JUBILÄUMS-PRÄMIE**  
**1099.-**  
**999.-<sup>ab</sup>**  
**JUBILÄUMSPREIS**

**INKLUSIVE ELEKTRISCHE VERSTELLUNG**

**Schlafzimmer **RW** WERNECK**, Ausführung Bianco Eiche Nachbildung, bestehend aus: Drehtüreschrank 5-türig mit 3 Spiegeltüren, ca. B250/H216/T58 cm, Bett, Liegefläche ca. 180x200 cm, Nachtkonsolenpaar mit 2 Schubkästen, je ca. B60/H40/T37 cm. **Kranzleiste, Winkelpolster, Nachtkonsolenpaneele, Beleuchtung, Rahmen, Matratzen und Deko auf Wunsch.**

**\* UVP 1503.-**  
**977.-<sup>ab</sup>**  
**JUBILÄUMSPREIS**

**KOMPLETT 4-tlg.**

**Bett inkl. Nachtkonsolenpaar, Liegefläche ca. 180x200 cm.**  
**\* UVP 768.-**  
**499.-**

**Winkelpolster, Rahmen, Matratzen, Beleuchtung und Deko auf Wunsch.**

Online-Komfort-Code 692214

**Schrank 5-trg., ca. B250 cm.**  
**599.-**

**Schrank 3-trg., ca. B150 cm.**  
**499.-**

**Schrank 4-trg., ca. B200 cm.**  
**549.-**

## Zwei Matratzen – vier Liegeseiten

**KALTSCHAUM-WENDEMATRATZE** mit softer und mittlerer Komfortseite, ideal für zierliche bis schlanke Personen. Mit einem elastischen Viskosebezug, abnehm- und waschbar bis 60 °C.

**HÄRTEGRAD SOFT:** 7-Zonen-Komfortschaumkern mit ausgeprägter Schulterzone, Softschaumauflage RG40 mit Rhombo-therm® Stanzung.

**Online-Komfort-Code 710938**

**399.-<sup>je</sup>**  
**JUBILÄUMSPREIS**

**FEDERKERN-WENDEMATRATZE** mit fester und extrafester Komfortseite, ideal für kompakte bis kräftige Körpertypen. Bietet gezielte Unterstützung. Mit einem elastischen Viskosebezug, abnehm- und waschbar bis 60 °C.

**HÄRTEGRAD FEST:** 7-Zonen-500er-Tonnentaschenfederkern (360 Federn bei 90x200 cm), gehärteter Stahl, Kaltschaumauflage RG40 mit Rhombo-therm® Stanzung.

**HÄRTEGRAD EXTRA FEST:** Wie Fest-Variante – mit erhöhter Festigkeit für maximale Stabilität.

**IRISETTE® ULTRA Kaltschaum-Version**

**SOFT –** besonders anpassungsfähig und komfortabel:

- Rhombo-therm® Auflage: Hypersoftschaum (RG40) für besonders weiche, elastische Körperanpassung und gute Belüftung.
- Mittlere Schicht: Softer Kaltschaum (RG55) mit progressiver Unterstützung.

**\* UVP 940.-**  
**599.-<sup>je</sup>**

**MEDIUM –** der vielseitige Allrounder:

- Rhombo-therm® Auflage: Gel-Active®-Schaum (RG40) für anschniegsame Körperanpassung und gute Belüftung.
- Basiskern: HyPUR®-Schaum (RG40) mit 7-Zonen-Technologie für gezielte Druckentlastung.
- Mittlere Schicht: Kaltschaum (RG55) für zunehmende Unterstützung in der Tiefe.

**IRISETTE® ULTRA Federkern-Version**

**Online-Komfort-Code 710793**

**\* UVP 940.-**  
**599.-<sup>je</sup>**

**FEST –** feste Unterlage mit Komfort:

- Kern: 1000er-Tonnentaschenfederkern (688 Federn bei 90x200 cm) aus gehärtetem Stahl – sorgt für starke Stützkraft und intensive Belüftung.
- Rhombo-therm® Auflage: Fester Kaltschaum (RG55) nimmt den Körper fest auf und lässt ihn dank Stanzung gut atmen.

**EXTRA FEST –** maximaler Halt mit Druckentlastung:

- Rhombo-therm® Auflage: Fester Kaltschaum (RG55) für gezielte Körperunterstützung und gute Belüftung.
- Kern: 1000er-Tonnentaschenfederkern (688 Federn bei 90x200 cm) aus gehärtetem Stahl – hohe Stabilität und optimale Luftzirkulation.

**Höhe je ca. 24 cm**

**\* UVP = unverbindliche Preisempfehlung des Herstellers**

Online-Komfort-Code 631063

**Vielseitiges Schranksystem MONDO AJANA –** Wählen Sie aus einzelnen Schrank-Elementen auf Wunsch auch mit Schubladen und kombinieren Sie **AJANA** so, wie es am besten in Ihre Räumlichkeiten passt. Auch beim Design haben Sie die Wahl. **AJANA** besteht aus einem System, mit dem Sie genau Ihren Look zu Ihrem Wohnstil finden. **AJANA** ist ein echtes Stauraumwunder, überzeugen Sie sich selbst:

**Wählen Sie aus unterschiedlichen Dekoren und Farben Ihren Favoriten.**

Korpusaufhebungen: Farben und Nachbildungen

Korpus-/Frontaufhebungen: Farben und Farbspiegel/-glas

Frontaufhebungen: Spiegel und Farbspiegel/-glas

**- 100.- JUBILÄUMS-PRÄMIE**  
**1099.-**  
**999.-<sup>ab</sup>**  
**JUBILÄUMSPREIS**

**Preisbeispiel: MONDO AJANA, 5-trg., Frontausführung 1A, Korpus und Front Dekor weiß matt, Griffe alufarbig, ca. B250/H223/T61 cm. Zubehör auf Wunsch.**

**Sonderanfertigungen auf Wunsch.**

## JUBI-AKTION

**JUBILÄUMS RABATT**  
bis zu **50%**  
auf Möbel und Küchen!

**JUBILÄUMS PRÄMIE**  
bis zu **2500€**  
**ZUSÄTZLICH!**  
auf Möbel und Küchen GESCHENKT!

**Ab 898.- Einkaufswert 100.-**  
**Ab 1998.- Einkaufswert 250.-**  
**Ab 4998.- Einkaufswert 600.-**

**Ab 7998.- Einkaufswert 1000.-**  
**Ab 11998.- Einkaufswert 1500.-**  
**Ab 16998.- Einkaufswert 2500.-**

**\* Für alle Kunden, die an unserem Stammkunden-Programm teilnehmen, unter Vorlage ihrer Clever Card. Nicht mit anderen Aktionen kombinierbar. Der Betrag wird direkt im Kaufvertrag abgebogen. Keine Barzahlung. Ausgenommen ist die Ware aus dem Prospekt ist die Prämie bereits berücksichtigt. Gültig bis 02.01.2026. Nach kein Clever Card-Inhaber? Infos hierzu unter [www.ostermann.de/clever](http://www.ostermann.de/clever)**



**LED-Deckenleuchte KASIA**, Metall weiß und schwarz, inkl. LED-Leuchtmittel, 850 lm, eckig, ca. B26/H10/T18 cm, Modell Nr. R63531131, R63531132 oder rund, ca. Ø24/H10 cm, Modell Nr. R63531931, R63531932

**\* UVP 28.99**  
**14.77** je  
**JUBILÄUMSPREIS**

Online-Komfort-Code 710783

**Stehleuchte**, \* UVP 149.- ca. Ø40/ H155 cm.  
**69.90**

Online-Komfort-Code 630086

**Tischleuchte**, ca. Ø26/ H50 cm.  
**\* UVP 79.90**  
**29.90**

Leuchterserie **SANSIBAR KLIFF**, Metall schwarz lackiert/Stoffschirm natur, mit Kabel-Schnurschalter, 1x E27, max. 40 W. **Leuchtmittel auf Wunsch.**

**LED-Deckenleuchte JANKO**, schwarz/Acryl weiß, ca. B63/H9/ T34 cm, inkl. LED-Leuchtmittel, 1500 lm, Modell Nr. Casa Nova 180005053.

**\* UVP 44.99**  
**29.90**

Online-Komfort-Code 708111

**LED-Deckenleuchte JOYCE**, Metall weiß/schwarz/Acryl weiß, ca. B35/ H5/T33 cm, inkl. LED-Leuchtmittel, 2100 lm, Modell Nr. Casa Nova 180005056.

**\* UVP 79.99**  
**39.90**

Online-Komfort-Code 708119

**LED-Akkuleuchte VANNIE**, Metall/Kunststoff in Schwarz und Sand, ca. Ø11/ H36 cm, inkl. Leuchtmittel, Touchdimmer und Ladekabel, Modell Nr. Globo 58438G, 58438S.

**\* UVP 39.99**  
**9.90** je  
**JUBILÄUMSPREIS**

Online-Komfort-Code 582973

**LED-Pendelleuchte SPIRO**, Metall schwarz/Acryl weiß, ca. L63/B48/H150 cm, inkl. LED-Leuchtmittel, 4200 lm, inkl. 3 Stufen Dimmer, Modell Nr. Casa Nova 180004965.

**\* UVP 139.-**  
**69.90**

Online-Komfort-Code 493122

**LED-Deckenleuchte COMPETA 2**, Metall weiß/schwarz mit Acryl Rand, ca. Ø33 cm, inkl. LED-Leuchtmittel, 1900 lm, 3000 Kelvin, Modell Nr. Eglo 99404.

**\* UVP 49.90**  
**9.90**

Online-Komfort-Code 453609

**LED-Smar-te-Deckenleuchte COMPETA-C**, Metall weiß/silberfarben mit Acryl Rand, ca. Ø43 cm, inkl. LED-Leuchtmittel, 2100 lm, dimmbar, Farbwechsler, Smart Home Steuerung mit Fernbedienung oder APP, Modell Nr. Eglo 96818.

**\* UVP 99.-**  
**34.90**

Online-Komfort-Code 452537

**3er-Pendel**, ca. B90/ H150/T18 cm, Modell Nr. Casa Nova 180005020.

**\* UVP 159.-**  
**77.77**

Online-Komfort-Code 585318

**Leuchten-Serie Casa RONJA**, Metall anthrazit/Rauchglas, Leuchtmittel austauschbar, **Leuchtmittel E27 auf Wunsch erhältlich.**

**4er-Strahler**, ca. L16/B70/ H13 cm, 4x E14, Modell Nr. Casa Nova 180005041.

**\* UVP 119.-**  
**59.90**

**2er-Strahler**, ca. L16/B32/ H13 cm, 2x E14, Modell Nr. Casa Nova 180005039.

**\* UVP 54.99**  
**29.90**

**Vintage-Teppich OPUS**: Stilvoll und exklusiv. Mit kunstvoller Gestaltung und eindrucksvoller Präsenz zieht er alle Blicke auf sich. Dicht gewebter Flor. Material: 80% Polyester, 20% Baumwolle.

**\* UVP 179.-**  
**89.90** je  
**JUBILÄUMSPREIS**

Online-Komfort-Code 702961

ca. 90x160 cm \* UVP 269.- **139.-**  
ca. 120x180 cm \* UVP 369.- **199.-**  
ca. 140x200 cm \* UVP 519.- **269.-**  
ca. 170x240 cm \* UVP 749.- **399.-**  
ca. 200x250 cm \* UVP 919.- **489.-**  
ca. 300x200 cm \* UVP 1099.- **599.-**

**Marken Teppich HARMONY**: Ein moderner Webteppich in aktuellen Farben. Hergestellt aus einem Frisé-Garn der robust und pflegeleicht ist.

ca. 80x150 cm \* UVP 109.- **69.90**  
ca. 120x170 cm \* UVP 195.- **129.-**  
ca. 133x190 cm \* UVP 239.- **159.-**  
ca. 160x230 cm \* UVP 335.- **229.-**  
ca. 200x290 cm \* UVP 539.- **349.-**

ca. 67x140 cm \* UVP 85.-  
**49.90** je  
**JUBILÄUMSPREIS**

Online-Komfort-Code 661683

**Teppich LORI PRIME** – Handgearbeiteter Gabbeh-Teppich aus hochwertiger Schurwolle. Kräftige Farben verleihen diesem Teppich eine große Ausdruckskraft.

**\* UVP 229.-** ca. 70x140 cm  
**159.-** je  
**JUBILÄUMSPREIS**

Online-Komfort-Code 144489

ca. 90x160 cm \* UVP 329.- **239.-**  
ca. 120x180 cm \* UVP 499.- **359.-**  
ca. 140x200 cm \* UVP 659.- **459.-**  
ca. 170x240 cm \* UVP 949.- **699.-**  
ca. 200x300 cm \* UVP 1389.- **999.-**

**Woll-Teppich AURA**, extra dichter Flor aus 100% Schurwolle für Wärme und Behaglichkeit. Die hochwertige Wolle sorgt für eine angenehme Haptik und schafft eine natürliche Atmosphäre in jedem Raum.

**\* UVP 199.-**  
**149.-**

Online-Komfort-Code 687384

ca. 70x140 cm \* UVP 129.- **99.90**  
ca. 120x180 cm \* UVP 289.- **199.-**  
ca. 170x240 cm \* UVP 549.- **399.-**  
ca. 200x250 cm \* UVP 669.- **499.-**  
ca. 200x300 cm \* UVP 799.- **599.-**

**Marken Vintage-Teppich LOTUS**, Webteppich aus 70% Viskose und 30% Polyacryl, mit 2.000.000 Florfäden pro m². Das erlesene samtartige Flormaterial mit seinem edlen Glanz und der äußerst dichte Flor, verleihen LOTUS seine exklusive Anmutung.

ca. 80x150 cm \* UVP 289.- **179.-**  
ca. 120x180 cm \* UVP 519.- **299.-**  
ca. 140x200 cm \* UVP 679.- **399.-**  
ca. 160x230 cm \* UVP 889.- **599.-**  
ca. 200x290 cm \* UVP 1399.- **879.-**  
ca. 240x300 cm \* UVP 1799.- **1199.-**  
ca. 240x340 cm \* UVP 1960.- **1299.-**

Online-Komfort-Code 226662

ca. 67x130 cm \* UVP 209.-  
**129.-** je  
**JUBILÄUMSPREIS**

**Satin Bettwäsche der Lifestyle Marke TOM TAILOR**. Modisches Karo-Dessin in Wendoptik, erhältlich in 2 aktuellen Farbstellungen, grün/blau und beere/zimt. 100% Baumwolle, mit Reißverschluss, 2-tlg., ca. 135x200/80x80 cm.

**\* UVP 89.99**  
**44.90** je Set

Online-Komfort-Code 608378

**Satin Bettwäsche der Lifestyle Marke TOM TAILOR**. Modisches Karo-Dessin in Wendoptik, erhältlich in 2 aktuellen Farbstellungen, grün/blau und beere/zimt. 100% Baumwolle, mit Reißverschluss, 2-tlg., ca. 135x200/80x80 cm.

**\* UVP 69.99**  
**34.90** je Set  
**JUBILÄUMSPREIS**

**Kuschelige Flanell Bettwäsche casa DANA**, erhältlich in 3 aktuellen Farbvarianten grau, türkis und rosé. 100% Baumwolle, mit Reißverschluss, 2-tlg., ca. 135x200/80x80 cm.

**\* UVP 39.99**  
**19.90** je Set  
**JUBILÄUMSPREIS**

Online-Komfort-Code 709340

**Modische Flanell Bettwäsche casa FABienne** im trendigen Karo-Dessin. 100% Baumwolle, mit Reißverschluss, 2-tlg., ca. 135x200/80x80 cm.

**\* UVP 69.99**  
**29.90** je Set

Online-Komfort-Code 709313

**Satin Bettwäsche GAIL**, elegantes Blumen-Dessin mit Uni-Wendeseite. 100% Baumwolle, mit Reißverschluss, 2-tlg., ca. 135x200/80x80 cm.

**\* UVP 59.99**  
**34.90** je Set

Online-Komfort-Code 718985

**Polar Fleecedecke**, ca. 150x200 cm \* UVP 69.95 **29.90**  
**Passende Kissenhülle**, ca. 45x45 cm. \* UVP 24.95 **14.90** je

**Satin Bettwäsche SUNRISE**, trendiges Dessin in modischen Farbstellungen. 100% Baumwolle, mit Reißverschluss, 2-tlg., ca. 135x200/80x80 cm.

**\* UVP 99.95**  
**49.90** je Set  
**\* UVP 79.95**  
**39.90** je Set

Online-Komfort-Code 569336



**DEUTSCHLANDS  
MODERNSTE  
KÜCHENCENTREN**

\* Das Haus mit der größten  
Ausstellungsfläche in Witten

**DIE OSTERMANN  
KÜCHEN CENTREN:  
MIT DEUTSCHLANDS  
GRÖSSTEM  
KÜCHENHAUS!**

In unseren **OSTERMANN**  
Küchen-Centren werden die  
Menschen fündig, die viel Wert  
auf **riesige Auswahl, beste  
Qualität und perfekten Service**  
legen. Lassen Sie sich bei uns  
von echten Innovationen und  
neuester Technik begeistern!

**OSTERMANN  
KÜCHEN  
CENTRUM**

**WITTEN**

**nobilia® & PREMIERE**

**A<sup>+</sup>**

**E<sup>2</sup>**

**A<sup>+</sup>**

**E<sup>2</sup>**

**Inkl. Geschirrspüler**

**Online-Komfort-Code 639206**

In gedeckten Tönen von Weiß über Grau präsentiert sich die Küche **NOBILIA® TOUCH** im zeitlosen Küchendesign. Stellmaß ca. 300 + 120 cm. Inkl. hochwertiger Marken-Einbaugeräte und Einbauspüle. Nischenausstattung und Zubehör auf Wunsch.

**WÄHLEN SIE IHREN LIEBLINGSFARBTON**

**3249.-**

**- 250.-  
JUBILÄUMS-PRÄMIE**

**2999.-**

**INKLUSIVE AUFMASS,  
LIEFERUNG UND MONTAGE**

**INKLUSIVE  
Elektrogeräte**

- Einbau-Backofen A<sup>1</sup>  
PREMIERE 235244
- Autark Induktions-Kochfeld  
PREMIERE 354030
- Dunsthaube A<sup>1</sup>  
PREMIERE 372857-3
- Einbau-Geschirrspüler E<sup>2</sup>  
PREMIERE 246804
- Einbau-Kühlschrank E<sup>2</sup>  
PREMIERE 361756

**DAS JUBILÄUM - 77 JAHRE OSTERMANN**

**nobilia®** Der Schubkasten einer neuen Ära!

Das exklusive **nBOX Schub-**  
**kastensystem** setzt neue  
Maßstäbe im Interieur:  
Die moderne Design-Art in edlem  
Schiefergrau, kombiniert mit gerad-  
liniger Ästhetik, verdeckter Schub-  
kastenführung und optionaler Push-  
to-open-Funktion, bietet maximalen  
Komfort und vielfältige Gestaltungs-  
möglichkeiten für Ihre Küche.

**nobilia® & PREMIERE**

**WÄHLEN SIE IHREN  
LIEBLINGSFARBTON**

**A<sup>+</sup>**

**E<sup>2</sup>**

**A<sup>+</sup>**

**E<sup>2</sup>**

**Inkl. Geschirrspüler**

**Online-Komfort-Code 729452**

**LACK  
Laminat  
MATT**

**Anti-Fingerprint**

**Inkl. Anti-Fingerprint-  
Beschichtung**

**4027.-**

**- 250.-  
JUBILÄUMS-PRÄMIE**

**3777.-**

**INKLUSIVE AUFMASS,  
LIEFERUNG UND MONTAGE**

**INKLUSIVE  
Elektrogeräte**

- Einbau-Backofen A<sup>1</sup>  
PREMIERE 235214
- Autark Induktions-Kochfeld  
PREMIERE 354030
- Flachschirmhaube A<sup>1</sup>  
PREMIERE 365421-E
- Einbau-Geschirrspüler E<sup>2</sup>  
PREMIERE 246804
- Einbau-Kühlschrank E<sup>2</sup>  
PREMIERE 361756

**elica**  
elica fluo

**B<sup>1</sup>**

**ca. 60 cm**

**Online-Komfort-Code 151591**

**Marken Dunsthaube**  
**Elica Stripe BL/A/60**

- Schwarz
- Touchbedienung
- Leistung max. 755 m³/h

**\* UVP 700.-**

**299.-**

**JUBILÄUMSPREIS**

**AEG**

**A<sup>+</sup>**

**E<sup>2</sup>**

**ca. 60 cm**

**Online-Komfort-Code 418503**

**Marken Einbau-Geschirrspüler**  
**AEG GG371VI**

- Schlepptür für jede Einbausituation
- 13 Maßgedecke
- 49 dB • AirDry

**\* UVP 1040.-**

**377.-**

**JUBILÄUMSPREIS**

**AEG**

**ca. 60 cm**

**Online-Komfort-Code 718896**

**Marken Induktionskochfeld**  
**AEG OI064C00IT**

- Saphir matt SE
- Extra kraftfest und widerstandsfähig
- Slider Bedienung

**\* UVP 1230.-**

**499.-**

**JUBILÄUMSPREIS**

**AEG**

**A<sup>+</sup>**

**E<sup>2</sup>**

**ca. 60 cm**

**Online-Komfort-Code 723779**

**Marken Backofen** **AEG BP6100T**

- Matt schwarz • Temperaturbereich 30-300°C
- Garraum 72 Liter
- Fulltouch Display
- Meal Assist
- Inkl. 1x Paar Auszugs-schienen

**\* UVP 1537.-**

**699.-**

**JUBILÄUMSPREIS**

**LIEBHERR**

**A<sup>+</sup>**

**E<sup>2</sup>**

**ca. 177 cm**

**Online-Komfort-Code 676524**

**Marken Einbau-Kühl-Gefrierkombi**  
**LIEBHERR ICe 5103-22**

- Duo Cooling
- Smart Frost
- 183/81 Liter

**\* UVP 1099.-**

**899.-**

**JUBILÄUMSPREIS**

**BOSCH**

**ca. 80 cm**

**Online-Komfort-Code 710053**

**Marken Muldenlüfter** **BOSCH PXX89BD56E**

- Lüfterleistung 500m³/h
- 5x weniger sichtbare Kratzer
- PerfectFry Bratsensor
- Matt schwarz
- Schwarze Linse
- Flex Induktion
- DirectSelect Premium

**\* UVP 4948.-**

**1999.-**

**JUBILÄUMSPREIS**

**MONDO® & BOSCH**

**A<sup>+</sup>**

**E<sup>2</sup>**

**A<sup>+</sup>**

**E<sup>2</sup>**

**Inkl. BOSCH Geschirrspüler**

**Online-Komfort-Code 724889**

**LACK  
Laminat  
MATT**

**Anti-Fingerprint**

**Inkl. Anti-Fingerprint-  
Beschichtung**

**8999.-**

**- 1000.-  
JUBILÄUMS-PRÄMIE**

**7999.-**

**INKLUSIVE AUFMASS,  
LIEFERUNG UND MONTAGE**

**WÄHLEN SIE IHREN  
LIEBLINGSFARBTON**

**GRATIS umplanbar!\***

**Wir planen Ihnen jede  
Küche individuell nach  
Ihren räumlichen  
Gegebenheiten!**

**INKLUSIVE  
BOSCH Elektrogeräte**

- Backofen-Set  
Einbau-Backofen A<sup>1</sup>  
BOSCH HEP133BA1  
Autark Glaskeramik-Kochfeld  
BOSCH PKE18RA02E
- Einbau-Geschirrspüler E<sup>2</sup>  
BOSCH SMV2SA000E
- Einbau-Kühlschrank E<sup>2</sup>  
BOSCH KIR21N5E0

Ultramatt ist der neue Glanz. Der ultramatte Look der MONDO® ESILIA Fronten in Blau und Weiß sieht nicht nur fantastisch aus, sondern überzeugt auch durch seine funktionalen Eigenschaften. Stellmaß ca. 364 + 170x100 cm. Inkl. BOSCH Marken-Einbaugeräte und Einbauspüle. **Thekenlösung, Nischenausstattung und Zubehör auf Wunsch.**

**Das Zentrum starker  
Küchenmarken.**

GAGGENAU LEICHT MONDO

BORA AEG

BOSCH LEICHT

Miele

Quooker® next125

BORA AEG

MO next125

AEG

LEICHT

Quooker®

AEG

next125

BOSCH

next125

MONDO Miele

**JUBILÄUMS  
RABATT**

**bis zu**

**50%**

**auf Möbel und  
Küchen!**

**+**

**JUBILÄUMS  
PRÄMIE**

**bis zu**

**2500€**

**ZUSÄTZLICH!**

**auf Möbel und Küchen  
GESCHENKT!**

\*\* Infos siehe S. 04/05.

\* UVP = unverbindliche Preisempfehlung des Herstellers

1) Energieeffizienzklasse, Spektrum der verfügbaren Energieeffizienzklassen für Backöfen und Dunstabsaughauben A+++ - D

2) Energieeffizienzklasse, Spektrum der verfügbaren Energieeffizienzklassen für Haushaltskühlgeräte, Geschirrspüler und Waschmaschinen A - G

3) Wir passen Küchen aus diesem Prospekt sowie aus unseren Ausstellungen preisgleich Ihren räumlichen Gegebenheiten an. Basis hierfür ist der Wert der einzelnen Schränke/Artikel. Bei Maßüberschreitungen kann sich ein Aufpreis ergeben.

\*\* Infos siehe S. 04/05.



**Online-Komfort-Code 793709**

**1** Hochschrank, 1 Tür, ca. B40/H233/T36 cm. **\* UVP 440.-**  
**299.-** ab  
**LIEFERPREIS!**

**2** Kommode, 2 Türen, 1 Schub mit Teilauszug, ca. B60/H101/T36 cm. **\* UVP 440.-**  
**299.-** ab  
**LIEFERPREIS!**

**3** Garderobe, Paneel mit Hut-Ablage, ca. B60/H156/T32 cm. **\* UVP 263.-**  
**199.-** ab  
**LIEFERPREIS!**

**WELT Preis-Champions**  
Nr. 1 vito Möbel  
Im Ranking 30 Möbelhersteller  
preis-champions.de  
042025

Mit dem Garderobenprogramm **VITO POLYGON** haben Sie alles für den Alltag griffbereit. Hier in modernem Hochglanz weiß mit Absetzungen in Edelbuche Nachbildung. In Deutschland erdacht, in Deutschland gemacht, unser Siegel für gutes Design und perfekte Qualität. **Auf Wunsch** in weiteren Dekoren und Farben erhältlich.

**1** Spiegel, Metall silberfarben/Spiegelglas.  
**1** Dekospiegel TAMANI, ca. Ø91 cm. **\* UVP 359.-**  
**299.-**

**2** Dekospiegel LALITA, ca. Ø56 cm. **\* UVP 142.-**  
**99.90**

**3** ca. Ø90 cm. **\* UVP 337.-**  
**199.-**

**4** Konsolentisch ANISHA, Platte Metall silberfarben, Gestell Metall schwarz, ca. B80/H80/T27 cm. **\* UVP 259.-**  
**169.-**

**5** Beistelltisch PADMA, Platte Metall silberfarben, Gestell Aluminium schwarz, ca. Ø41/H61 cm. **\* UVP 124.-**  
**79.90**

**6** ca. Ø60/H46 cm. **\* UVP 230.-**  
**149.-**

**7** Beistelltisch RINARA, Platte Metall Nickel, Gestell Aluminium schwarz, ca. Ø41/H46 cm. **\* UVP 207.-**  
**149.-**

**8** ca. Ø43/H42 cm. **\* UVP 270.-**  
**159.-**

**9** Beistelltisch TARA, Metall silberfarben, ca. Ø38/H61 cm. **\* UVP 129.-**  
**89.90**

**Online-Komfort-Code 629947**

**HAAPER BHILAI**, die perfekte Lösung für jede Anforderung – z. B. hocheingebaute Geräte und Auszüge, die das Leben erleichtern. Platzsparend eingebaut und nach Arbeitsabläufen geplant. Im Möbel nur E-Geräte mit einer elektronischen Unwuchtkontrolle einsetzen. **Preisbeispiel** in Eiche schwarz Dekor. Weitere Kombinationen erhältlich. **E-Geräte nicht enthalten, auf Wunsch zusätzlich erhältlich.**

**Nur solange Vorrat reicht!**

**Online-Komfort-Code 667993**

**Hauswirtschaftssystem HAAPER BHILAI 2**, best. aus: 1x Towerschrank, 1x Hochschrank mit Tür, 1 Querboden und Kleiderstange und 1x Aufsatzschrank mit Klappe. Stellmaß ca. B127/H206/T65 cm **\* UVP 581.-**  
**199.-**

**Online-Komfort-Code 668006**

**Washtower**, mit 1 Schublade und 1 ausziehbaren Ablage, ca. B67/H145/T65 cm. **\* UVP 323.-**  
**99.90**

**JUBILÄUMS RABATT**  
**50%**  
auf Möbel und Küchen!

**JUBILÄUMS PRÄMIE**  
**2500€**  
ZUSÄTZLICH!  
auf Möbel und Küchen GESCHENKT!

bis zu

**OSTERMANN**  
Das Zuhause des Wohnens

**1** Lowboard, 2 Türen, 2 Schubladen, ca. B180/H54/T40 cm. **\* UVP 783.-**  
**399.-**

**2** Kommode, 2 Türen, 4 Schubladen, ca. B135/H99/T40 cm. **\* UVP 1136.-**  
**499.-**

**3** Kommode, 3 Türen, 4 Schubladen, ca. B225/H99/T40 cm. **\* UVP 1666.-**  
**799.-**

**4** Kommode, 1 Tür, 4 Schubladen, ca. B90/H99/T40 cm. **\* UVP 896.-**  
**399.-**

**5** Kommode, 2 Türen, 4 Schubladen, ca. B180/H99/T40 cm. **\* UVP 1265.-**  
**599.-**

**6** Nachtkommode, ca. B45/H60/T40 cm. 2 Schubladen 3 Schubladen **\* UVP 313.-** **\* UVP 369.-**  
**169.-** **199.-**

**7** Lowboard, 2 Türen, 2 Schubladen, ca. B225/H54/T40 cm. **\* UVP 1092.-**  
**499.-**

**Passende Metalluntergestelle**, schwarz oder chromfarben, z. B. ca. B45/H13/T39 cm ab 59,90

**Online-Komfort-Code 642182**

**Dieser Artikel ist SOFORT VERFÜGBAR!**

**Online-Komfort-Code 635638**

**Drehstuhl HAAPER ALMATY**, Bezug Stoff/Netz in Beige oder Schwarz, Gestell Nylon weiß oder schwarz, feste Armlehnen, inkl. Sitzhöhenverstellung mit Gaslift. **\* UVP 167.-**  
**99.90** je

**Online-Komfort-Code 635608**

**Drehstuhl HAAPER AGRA**, Bezug Stoff/Netz schwarz, Gestell Nylon schwarz, feste Armlehnen, inkl. Sitzhöhenverstellung mit Gaslift. **\* UVP 248.-**  
**149.-**

**Online-Komfort-Code 635630**

**Drehstuhl HAAPER ASHORO**, Bezug Stoff grau, Gestell Nylon schwarz/chrom, feste verchromte Armlehnen, inkl. Sitzhöhenverstellung mit Gaslift. **\* UVP 298.-**  
**179.-**

**Online-Komfort-Code 722899**

**377.-** ab  
**JUBILÄUMSPREIS**

**Boxspringbett HAAPER SARAN**, mit strapazierfähigem Stoffbezug in Grau, inkl. Bonellfederkern-Matratze mit Microfaserbezug, beidseitige Polsterung der Liegefläche mit 2 cm Komfortschaum, Liegefläche ca. 120x200 cm. **Deko auf Wunsch.**

**\* UVP 332.-**  
**199.-** ab

**Kleiderschrank HAAPER BANGOR**, 2-trg., Korpus Dekor weiß, Front Dekor weiß mit Nachbildung Artisan Eiche, mit 1 Mittelseite, 2 Einlegeböden und 2 Kleiderstangen, ca. B170/H195/T58 cm. **\* UVP 332.-**  
**199.-** ab

**Dieser Artikel ist SOFORT VERFÜGBAR!**

**DAS JUBILÄUM**  
**75 JAHRE**

**OSTERMANN**  
Das Zuhause des Wohnens

**Online-Komfort-Code 617822**

**Spiegelschrank**, 3 Türen, ca. B80/H73/T18 cm. **Inkl. LED-Beleuchtung\***. **\* UVP 433.-**  
**299.-**

**Badprogramm Aquarell FOKUS 3006**, Front und Korpus Hochglanz weiß, best. aus: **Keramikwaschtisch**, weiß, **Waschtischunterschrank**, mit 2 Auszügen, ca. B80/H58/T47 cm. **Armatur und Deko auf Wunsch.** **\* UVP 593.-**  
**499.-** ab  
**JUBILÄUMSPREIS**

**Midischrank**, 1 Tür, 2 Auszüge, ca. B30/H130/T38 cm. **\* UVP 396.-**  
**269.-**

**Hochschrank**, 4 Türen, 1 Schublade, ca. B50/H182/T38 cm. **Füße auf Wunsch.** **\* UVP 518.-**  
**399.-**

**Dieser Artikel ist SOFORT VERFÜGBAR!**

**Online-Komfort-Code 309952**

**Spiegel AQUARELL**, inkl. LED-Beleuchtung\*, Touchsensor und Uhr, ca. B90/H70/T5 cm. **\* UVP 318.-**  
**199.-**

**Badspiegel SASCHA oder STAN**, in verschiedenen Größen und Ausführungen, mit und ohne Beleuchtung, je nach Modell spezielle Funktionen wie z. B. Anti-Fog-Technik gegen Beschlagen, Farbwechsel der Beleuchtung oder Touch-Sensor. **\* UVP 133.-**  
**89.90** ab

**Spiegel SANSIBAR BALTRUM**, inkl. LED-Beleuchtung\*, ca. 90x60 cm. **\* UVP 430.-**  
**249.-**

**Spiegel VITO MENZO**, inkl. LED-Beleuchtung\*, Touchschalter und Ambientebeleuchtung, ca. Ø60 cm. **\* UVP 238.-**  
**149.-**

**Dieser Artikel ist SOFORT VERFÜGBAR!**

**Online-Komfort-Code 756610**

**Spiegelschrank GELA IV**, inkl. LED-Beleuchtung\*, weiß, ca. B65/H72/T20 cm. **\* UVP 206.-**  
**129.-**  
**JUBILÄUMSPREIS**

**Online-Komfort-Code 241055**

**Spiegelschrank SOPHIE I**, inkl. LED-Beleuchtung\*, Korpus weiß, ca. B75/H70/T20 cm. **\* UVP 318.-**  
**199.-**

**Online-Komfort-Code 876735**

**Spiegelschrank CESA**, inkl. LED-Beleuchtung\*, Korpus weiß, ca. B115/H72/T20 cm. **\* UVP 398.-**  
**249.-**

**Dieser Artikel ist SOFORT VERFÜGBAR!**

**SANSIBAR LIVING**

**Spiegel**, inkl. LED-Beleuchtung\*, ca. 100x72 cm. **\* UVP 558.-**  
**349.-**

**Regal**, ca. B60/H14/T14 cm. **\* UVP 190.-**  
**119.-**

**Waschplatz**, Alpenweiß Hochglanz, Abdeckboden und Regaleinsatz Nachbildung Eiche Sierra, Griffe Holz, inkl. **Aufbauwaschtisch Mineral Composite**, ca. B140/H60/T49 cm. **\* UVP 2208.-**  
**1299.-**

**Online-Komfort-Code 694644**

**Midischrank**, ca. B45/H160/T37 cm. **\* UVP 751.-**  
**469.-**  
**JUBILÄUMSPREIS**

\* UVP = unverbindliche Preisempfehlung des Herstellers \*\*\* Kostenlose Lieferung inklusive. 6) Spektrum der verfügbaren Energieeffizienzklassen A++ bis E





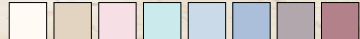
Wohn- und Speisezimmer-System **VISTRA** aus dem Hause **SANSIBAR® LIVING**. Front und Korpus in nordisch frischem Dekor Weiß und Absetzungen in Eiche Nachbildung, inkl. **Oberbodenbeleuchtung**. Innenbeleuchtung auf Wunsch.

Online-Komfort-Code 686104

**Lowboard**, 2 Türen, 2 Schubkästen, 1 Fach, ca. B210/H62/T42 cm.

\* UVP 1024.-  
**599.-**

WÄHLEN SIE IHREN LIEBLINGSFARBTON IN VERSCHIEDENEN STOFFQUALITÄTEN:



Online-Komfort-Code 635421

**Polsterstuhl SANSIBAR® KOLLUND**, mit strapazierfähigem Stoffbezug, Gestell Eiche massiv weiß geölt, Sitz Wellenfederung und Schaumauflage.

fest  
\* UVP 238.-  
**139.-** je

mit 180° Schwenk-Drehfunktion, inkl. automatischer Rückstellung

\* UVP 272.-  
**159.-** je

Online-Komfort-Code 635434

**Polsterstuhl SANSIBAR® KOLLUND**, mit strapazierfähigem Stoffbezug, Gestell Metall gebürstet, Sitz Wellenfederung und Schaumauflage. (o. Abb.)

fest  
\* UVP 221.-  
**129.-** je

mit 180° Schwenk-Drehfunktion, inkl. automatischer Rückstellung

\* UVP 255.-  
**149.-** je



**Esstisch SANSIBAR® TRONDHEIM**, Eiche massiv weiß geölt, ca. 160x110 cm.

1099.-  
**999.-**

- 100.- JUBILÄUMS-PRÄMIE

Online-Komfort-Code 686127

**Highboard**, 2 Glastüren, ca. B109/H145/T37 cm.

\* UVP 1109.-  
**649.-**



**Esstisch SANSIBAR® TRONDHEIM**, Eiche massiv weiß geölt, ca. 160x110 cm.

1099.-  
**999.-**

- 100.- JUBILÄUMS-PRÄMIE



**Relaxsessel-System ALESUND von SANSIBAR® LIVING**, langlebiger Stoffbezug mit weiß geölten Eiche-Details. Verfügbar in den 3 ergonomischen Größen S, M und L.

**Preisbeispiel: ALESUND** mit manueller Rückenverstellung und Easy-Go-Fußstütze. **Auf Wunsch mit verschiedenen Fußvarianten, motorischer Relaxfunktion und passendem Hocker.**

1099.-  
**999.-** ab

- 100.- JUBILÄUMS-PRÄMIE

Online-Komfort-Code 629829



360° drehbar



Sessel, ca. B105/H88/T86 cm, ab 549.-



2-Sitzer, ca. B190/H88/T86 cm, ab 799.-



2,5-Sitzer, ca. B210/H88/T86 cm, ab 849.-



3-Sitzer, ca. B232/H88/T86 cm, ab 899.-

Das Sofa-Programm **SANSIBAR® OSTLAND** erinnert an das nordische Design der Insel Sylt. Die komfortable Polsterung verleitet zum Chillen und Träumen. Überzeugen auch Sie sich vom Charme dieses wunderschönen Sofasystems.

WÄHLEN SIE IHREN LIEBLINGSFARBTON IN VERSCHIEDENEN STOFFQUALITÄTEN:



999.-  
**899.-** ab  
JUBILÄUMSPREIS

- 100.- JUBILÄUMS-PRÄMIE

Online-Komfort-Code 599405

**3-Sitzer Sofa SANSIBAR® OSTLAND**, mit strapazierfähigem Stoffbezug Zeus, Rücken echt, auf schwarzen Metallfüßen, ca. B232/H88/T86 cm.

1099.-  
**999.-** ab

- 100.- JUBILÄUMS-PRÄMIE

Online-Komfort-Code 599474

**Polsterecke OSTLAND**, im zeitlosen Stoffbezug, best. aus: Ottomane mit Armlehne links und 2-Sitzer mit Armlehne rechts, Rücken echt bezogen, inkl. Kissen. Stellmaß ca. 155x240 cm. **Deko auf Wunsch. Auch in weiteren Größen erhältlich.**

\* UVP 218.-

**99.90** je  
JUBILÄUMSPREIS

Online-Komfort-Code 446579

**Polsterstuhl SANSIBAR® TINNUM**, Stoffbezug Aberdeen, versch. Farben, Kufengestell Eisen schwarz, mit Griff im Rücken, Sitzhöhe/-tiefe ca. 50/44 cm, max. Belastbarkeit 140 kg.

Herzlich willkommen in unserem Restaurant "Glashaus"!



Unser Team von engagierten Köchinnen und Köchen zaubert täglich kreative Gerichte mit den besten Zutaten und einer großen Leidenschaft für ein leckeres Gericht!

Restaurant-Öffnungszeiten: Mo. bis Sa. 10:00 - 18:00 Uhr



ALL-YOU-CAN-EAT  
FRÜHSTÜCKSBUFFET

**8.90**



DONUT

**1.20** je



SANSIBAR® SPRITZ  
1 Glas à 0,2 Liter

**1.77**

\* UVP = unverbindliche Preisempfehlung des Herstellers

# OSTERMANN.de

Einrichtungshaus Ostermann GmbH & Co. KG • Firmensitz: Fredi-Ostermann-Str. 1-3, D-58454 Witten

## Das Zuhause des Wohnens

...wir sind für Sie da! Mo.-Sa. von 10.00 Uhr bis 19.00 Uhr in unseren Einrichtungs-Centren!

### WITTEN

A448, Abf. Witten-Annen (45) Gewerbegebiet Annen • Fredi-Ostermann-Straße 1 58454 Witten • Telefon 02302.9850

### BOTTROP

Gewerbepark Bottrop Boy/Welheim an der B224 zwischen A2 u. A42 • Ruhrölstr. 1 46240 Bottrop • Telefon 02041.47420

### HAAN

A46, Abf. Haan-Ost (30) Industriepark Ost Landstraße 40 • 42781 Haan Telefon 02129.5640

### RECKLINGHAUSEN

A2, Abf. RE-Ost (10) Gewerbegebiet Ortloh Schmalkalder Str. 14 • 45665 Recklinghausen Telefon 02361.93960

### LEVERKUSEN

A3, Abf. LEV-Zentrum Manforter Str. 10 • 51373 Leverkusen Telefon 0214.83210

