

Gartenmöbel 2025



Noch mehr Gartenmöbel finden Sie online
unter pflanzen-koelle.de/gartenmoebel

**Pflanzen
Köle**



Mit den Möbeln der „Bali“-Serie bringen Sie nicht nur Stil und Moderne, sondern auch höchsten Komfort und Vielseitigkeit in Ihren Wohn- oder Außenbereich. „Bali“ bietet Flexibilität, Eleganz und Widerstandsfähigkeit für entspannte Stunden im Freien.

1 | Alu-Loungegruppe "Bali"

5-teilig, Aluminiumgestell inkl. Auflagen: Polyester, Tisch stufenlos höhenverstellbar von 51 cm bis 72 cm, Tischplatte aus Sinterstein, Rückenlehnen bei Sessel und Bank einzeln verstellbar

Bestehend aus:

- 2 x Loungesessel, ca. 75 x 85 x 93,5 cm (L x B x H),
 - 1 x 3-Sitzer Loungesofa, ca. 204 x 85 x 93,5 cm (L x B x H),
 - 1 x Hocker/Ottomane, ca. 64,5 x 52,5 x 41 cm (L x B x H),
 - 1 x Lifttisch mit Sintersteinplatte, ca. 140 x 80 cm (L x B),
- Nr. 3910302731 | **3.299,-**

Nur als Komplettgruppe erhältlich!

2 | Zierkissen „Dessin 8“

Farbe: Sharon print, wetterfest, ca. 45 x 45 cm (L x B), Nr. 3910409609 | **14,99**



999,-

3 | 2-Sitzer Alu-Loungebank „Bali“

Aluminiumgestell, inkl. Auflage: Polyester, Rückenlehnen stufenlos einzeln verstellbar, ca. 153 x 85 x 93,5 cm (L x B x H), Nr. 3910302761 | **999,-**



Samos



Entdecken Sie den perfekten Mix aus Funktionalität, Design und Gemütlichkeit. Warme Materialien und Farbtöne verbinden sich zu einem ästhetischen Blickfang. Die Gruppe schafft eine ansprechende Atmosphäre auf Ihrer Terrasse oder in Ihrem Garten und lädt zum Verweilen mit Freunden und Familie ein.

1 | Alu-Hochlehnersessel „Bali“

inkl. Auflage: Polyester, Rückenlehne mehrfach verstellbar, Nr. 3910302764 | ~~299,-~~ 299,-

2 | Alu-Stapelsessel „Samos“

inkl. Kissen, Teakholz-Armlehnen, konzipiert für den dauerhaften Einsatz im Außenbereich, Aluminiumgestell, wetterfest, pflegeleicht, Nr. 3910302732 | ~~199,-~~ 129,-

3 | Alu-Liftausziehtisch „Florence“

Aluminiumrahmen, modern und leicht, Tischplatte aus Sinterstein (Keramik), pflegeleicht, strapazierfähig, wetterfest, ausziehbar und höhenverstellbar, ca. 140/180 x 90 x 54/75,5 cm (L x B x H), Nr. 3910801587 | 999,-

4 | Zierkissen „Bliss“

Farbe: print sand, wetterfest, ca. 45 x 45 cm (L x B), Nr. 3910409600 | 17,99



349,-

5 | Alu-Rollliege "Sal"

leichtes Aluminiumgestell, Textilienbezug, wetterfest, integrierte Rollen, Rückenlehne stufenlos verstellbar, Sitzhöhe ca. 39,5 cm, ca. 149 x 70 x 109,5 cm (L x B x H), Gewicht ca. 33 kg, Nr. 3910302734 | 349,-



1 | Alu-Hochlehnersessel „Bali“
299,-



2 | Alu-Stapelsessel „Samos“
129,-
~~199,-~~



Kölle

3 | Alu-Liftausziehtisch „Florence“
999,-

1 | Alu-Hochlehnersessel „Bali“
299,-

Kölle



6 |

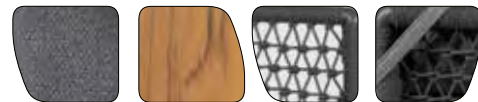
1 | Alu-Liftausziehtisch „Florence“
999,-

2 | Alu-Stapelsessel „Florence“
199,-



Tischplatte

Florence



Komfort und Flexibilität – dafür steht „Florence“. Bequemes Sitzen in Loungeatmosphäre oder Dinieren – mit den „Florence“-Tischen lässt sich beides kombinieren. Sessel in hochwertiger Flechtoptik bieten größten Sitzkomfort.

1 | Alu-Liftausziehtisch „Florence“

Aluminiumrahmen, modern und leicht, Tischplatte aus Sinterstein (Keramik), pflegeleicht, strapazierfähig, wetterfest, ausziehbar und höhenverstellbar, ca. 140/180 x 90 x 54/75,5 cm (L x B x H), Nr. 3910801587 | **999,-**

2 | Alu-Stapelsessel „Florence“

leicht, wetterfest, pflegeleicht, stapelbar, inkl. Sitzkissen: Polyester, Nr. 3910302767 | **199,-**

3 | Alu-Ausziehtisch „Florence“

Aluminiumrahmen, modern und leicht, Tischplatte aus Sinterstein (Keramik), pflegeleicht, strapazierfähig, wetterfest, ca. 200/260 x 100 x 75 cm (L x B x H), Nr. 3910801588 | **1.599,-**

4 | Alu-Hochlehnersessel „Florence“

Aluminiumgestell, Rücken stufenlos verstellbar, hohe Rückenlehne für bequemes Sitzen, pflegeleicht, inkl. Auflagen: Polyester, Nr. 3910302765 | **299,-**

5 | Alu-Hocker „Florence“

Aluminiumgestell, pflegeleicht, wetterfest, modern, inkl. Auflage: Polyester, Nr. 3910302766 | **129,-**

6 | Zierkissen „Elba“

Farbe: Tea green, wetterfest, ca. 50 x 50 cm (L x B), Nr. 3910409560 | **14,99**

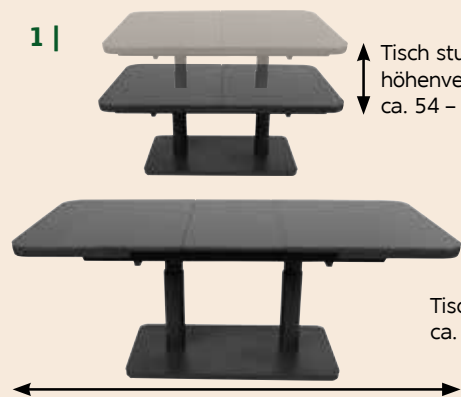
7 | Zierkissen „Bliss“

Farbe: print orange, wetterfest, ca. 45 x 45 cm (L x B), Nr. 3910409599 | **17,99**



2 |

1 |



Tisch stufenlos höhenverstellbar: ca. 54 – 75,5 cm

Tisch ausziehbar: ca. 140 – 180 cm



Kölle

3 | Alu-Ausziehtisch „Florence“
1.599,-

7 |

4 | Alu-Hochlehnersessel „Florence“
299,-

5 | Alu-Hocker „Florence“
129,-



Tischplatte



Rückenlehne verstellbar!



7 |

6 |



2 | Alu-Loungebank „Malibu“
1.199,-

5b |

5a |

1 | Alu-Loungesessel „Malibu“
499,-

4 | Alu-Lifftisch „Malibu“
699,-

3 | Alu-Loungehocker „Malibu“
199,-

Einfach entspannen mit der Loungegruppe „Malibu“. Bequeme Polster, verstellbare Rückenlehnen und der höhenverstellbare Tisch sorgen hier für besonderen Komfort.

1 | Alu-Loungesessel „Malibu“
Aluminiumgestell, inkl. Auflage: Polyester, Rückenlehne stufenlos verstellbar, Nr. 3910302768 | 499,-

2 | Alu-Loungebank 3-Sitzer „Malibu“
Aluminiumgestell, inkl. Auflagen: Polyester, Rückenlehnen einzeln stufenlos verstellbar, Nr. 3910302770 | 1.199,-

3 | Alu-Loungehocker „Malibu“
Aluminiumgestell, inkl. Auflage: Polyester, Nr. 3910302771 | 199,-

4 | Alu-Lifftisch „Malibu“
Aluminiumrahmen - modern und leicht, Tischplatte aus Sinterstein (Keramik), pflegeleicht, strapazierfähig, wetterfest, höhenverstellbar, ca. 140 x 80 x 51/72 cm (L x B x H), Nr. 3910801586 | 699,-

5 | Zierkissen wetterfest
a | „Sharon“ Dessin 2, ca. 45 x 45 cm (L x B), Nr. 3910409603 | 14,99 €
b | „Elba“ pink, ca. 50 x 50 cm (L x B), Nr. 3910409557 | 14,99 €

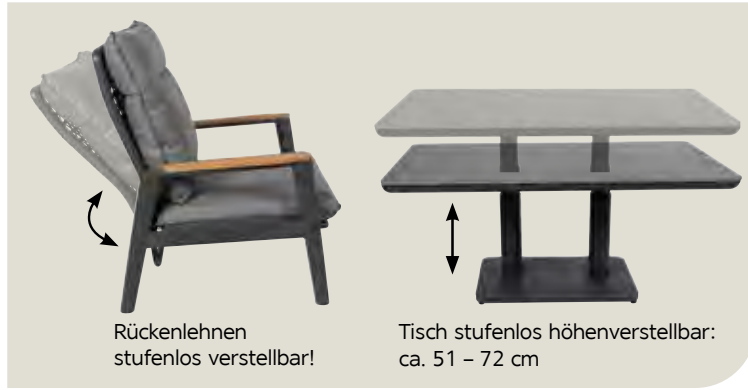


6 | Alu-Loungebank 2-Sitzer „Malibu“
Aluminiumgestell, inkl. Auflagen: Polyester, Rückenlehnen einzeln stufenlos verstellbar, Nr. 3910302769 | 999,-



7 | Solarlaterne „Ballon 20“
ca. 20 x 20 cm (Ø x H)
a | Mauve Purple, Nr. 2950100838 | 19,99
b | Occult Copper, Nr. 2950100786 | 19,99

8 | Solarlaterne „Cylinder 18“
ca. 33 x 18 cm (Ø x H),
a | Mauve Purple, Nr. 2950100843 | 19,99
b | Folia Plum, Nr. 2950100844 | 19,99



Rückenlehnen stufenlos verstellbar!

Tisch stufenlos höhenverstellbar: ca. 51 - 72 cm

Sommergefühle

Mit diesen außergewöhnlichen Möbeln bringen Sie das Wohnzimmer nach draußen. Die hochwertigen Materialien und die besondere Linienführung sprechen für sich.



1 | Alu-Stapelsessel „Espoo“

Aluminiumgestell: Magnesium grau, Bezug: aus gepaddetem Textilien: Graphit, Armlehnen aus FSC®-zertifiziertem Teakholz, Nr. 3910302649 | **159,-**

2 | Alu-Stapelsessel „Palau“ Hochlehner

Aluminiumgestell: Magnesium grau, platzsparend, hohe Rückenlehne für bequemes Sitzen, schnell trocknend, pflegeleicht, witterungsbeständig, Nr. 3910302798 | **149,-**

3 | Dining-Bank „Palau“

3-Sitzer, inkl. Auflagen, Kopfteil höhenverstellbar, auch als Liege nutzbar, ca. 200 x 89 x 75 cm (B x H x T), Nr. 3910302752 | **999,-**

4 | Alu-Eckelement „Palau“

passend zur Bank „Palau“, Aluminiumgestell, inkl. Rückenkissen, ca. 41 x 88 x 25 cm (L x B x H), Nr. 3910302800 | **129,-**

5 | Alu-Tisch „Palau“

Aluminiumgestell: Magnesium grau, Tischplatte aus Teakholz FSC® recycelt, ca. 216 x 99 x 75 cm (L x B x H), Nr. 3910801574 | **999,-**



1 | **159,-**



2 | **149,-**



3 | Dining-Bank "Palau"

3-Sitzer, inkl. Auflagen, ca. 200 x 89 x 75 cm (B x H x T), Nr. 3910302752 | **999,-**



5 | Alu-Tisch „Palau“
999,-



4 | **129,-**



4 |

Klare Sache

1 | Aluminiumgruppe „Raleigh“

Aluminiumgestell, inkl. Auflagen: Polyester,
Bestehend aus:
 1 x Bank mit Rückenlehne inkl. einer Armlehne, ca. 195 x 75 x 73 cm (L x B x H),
 1 x Bank mit Rückenlehne inkl. einer Armlehne, ca. 170 x 75 x 73 cm (L x B x H),
 1 x Bank ohne Rückenlehne, ca. 120 x 40 x 36 cm (L x B x H), 1 x Tisch mit Sicherheitsglasplatte, ca. 135 x 80 x 68 cm (L x B x H),
 Nr. 3910302497 | **899,-**
Nur als Komplettgruppe erhältlich!

2 | Zierkissen

a | „Panama“ soft pink, ca. 60 x 60 cm (L x B), Nr. 3910409122 | **18,99**
b | „Sharon“, Print „Dessin 5“, wetterfest, ca. 45 x 45 cm (L x B), Nr. 3910409606 | **14,99**

3 | Alu-Loungegruppe „Bella“

4-teilig, Aluminiumgestell, inkl. Auflagen: Polyester,
Bestehend aus:
 1 x 2-Sitzer-Sofa, ca. 140 x 80 x 77 cm (L x B x H),
 2 x Sessel, ca. 78 x 80 x 77 cm (L x B x H),
 1 x Tisch, mit zwei versch. Tischplatten:
 große Platte: ca. 50 x 50,5 cm (Ø x H),
 kleine Platte: ca. 60 x 45 cm (Ø x H),
 Nr. 3910302533 | ~~899,-~~ **799,-**
Nur als Komplettgruppe erhältlich!



3 | Alu-Gruppe „Bella“
799,-
~~899,-~~



GRUPPENPREIS "RALEIGH"
899,-



Dalgas



Elegantes Teakholz verleiht der Gruppe „Dalgas“ Natürlichkeit. Kombiniert mit bequemen Sitzmöbeln in ansprechendem Rope-Geflecht oder mit komfortabler Hochlehne ist die Alu-Eckloungeserie der ideale Platz für geselliges Zusammensein.

1 | Diningstuhl „Opal“

galvanisierte filigrane Stahlfüße, innovatives Rope-Geflecht, pflegeleicht, wetterfest, modern, inkl. Sitz- und Rückenkissen, Nr. 3910302797 | **229,-**

2 | Alu-Stapelsessel „Palau“ – Hochlehner

Aluminiumgestell: Magnesium grau, stapelbar, hohe Rückenlehne für bequemes Sitzen, schnell trocknend, pflegeleicht, witterungsbeständig, Nr. 3910302798 | **149,-**

3 | Alu-Eckloungeserie „Dalgas“

Aluminiumgestell: Magnesium grau, gemütliche Eckloungeserie im Industrial-Design, inkl. Auflagen und 4 Zierkissen aus Outdoor-Stoff Olefin, wasserabweisend, UV-beständig, schnell trocknend, Nr. 3910302804 | **1.499,-**

4 | Alu-Esstisch „Dalgas“

Aluminiumgestell: Magnesium grau, Tischplatte aus FSC®-zertifiziertem Teakholz, ca. 160 x 90 x 75cm (L x B x H), Nr. 3910801599 | **699,-**



5 | Zierkissen „Grasse“ green

wasserabweisend, ca. 50 x 50 cm (L x B), Nr. 3910409635 | **19,99 €**



6 | Solarlaterne

versch. Farben, ca. 15 x 19,5 cm (Ø x H), Nr. 2950100812 | **17,99**



3 | Alu-Eckloungeserie „Dalgas“

1.499,-



4 | Alu-Esstisch „Dalgas“

699,-

1 | **229,-**



2 | **149,-**



3 |



4 | **699,-**

Zeitlose Eleganz

Gartenmöbel aus rostfreiem Aluminium erfreuen sich durch modernes Design und beständige Schönheit besonders großer Beliebtheit.



1 | Alu-Stapelsessel „Iris“
Aluminiumgestell, anthrazit,
Bezug: Textilien, Nr. 3910302420 | **129,-**

2 | Alu-Tisch „Jersey“
Aluminiumgestell mit Keramikplatte,
a) ca. 160 x 90 x 74,5 cm (L x B x H),
Nr. 3910801391 | **599,-**
b) ohne Abbildung:
ca. 100 x 100 x 74,5 cm (L x B x H),
Nr. 3910801465 | **499,-**

3 | Alu-Hochlehnersessel „Iris“
Aluminiumgestell, anthrazit,
Bezug: Textilien, Nr. 3910302462 | **229,-**

4 | Lift-Ausziehtisch „Jersey“
Aluminiumgestell mit Keramikplatte, ausziehbar
und höhenverstellbar, flexibel nutzbar als
niedriger Couchtisch oder als Esstisch,
ca. 143/183 x 88 x 53/76 cm (L x B x H),
Nr. 3910801569 | **899,-**

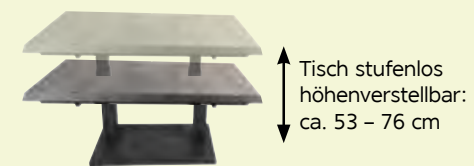
3 | Alu-Hochlehnersessel „Iris“
229,-



Rückenlehne
stufenlos
verstellbar!

**1 | Alu-Stapel-
sessel „Iris“**
129,-

2 a | Alu-Tisch „Jersey“
599,-



Tisch stufenlos
höhenverstellbar:
ca. 53 – 76 cm



Tisch ausziehbar: ca. 143 – 183 cm

**4 | Lift-Auszieh-
tisch „Iris“**
899,-



Modena



Die Gruppe „Modena“ steht für zeitlos schöne Eleganz. Leichtes Aluminium mit Teakholzelementen und wetterfestes Textilien verbinden sich zu einem modernen Tisch-Ensemble.

1 | Alu-Stapelsessel "Modena"

Textilenbezug, Aluminiumgestell, Teakholzarmlehnen, konzipiert für den dauerhaften Einsatz im Außenbereich, platzsparend, wetterfest, pflegeleicht, modern, Nr. 3910302736 | **159,-**

2 | Alu-Ausziehtisch "Elba"

Aluminiumrahmen – modern und leicht, Tischplatte aus Sinterstein (Keramik), pflegeleicht, strapazierfähig, wetterfest, ca. 120/160 x 120 x 76 cm (L x B x H), Nr. 3910801568 | **999,-**



1 | Alu-Stapelsessel "Modena"
159,-



3 | Solarlaterne „Terra“

Kunstrattan, Ø ca. 23 cm, Nr. 2950100769 | **14,99**

4 | Solarlaterne "Maris"

Kunstrattan, ca. 15 x 27 cm (Ø x H), Nr. 2950100768 | **14,99**



5 | Zierkissen „Joah“

ca. 50 x 30 cm (L x B),

a | grau, Nr. 3910409471 | **16,99**

b | sage, Nr. 3910409510 | **16,99**

Kölle



1 | Alu-Stapelsessel "Modena"
159,-

2 | Alu-Ausziehtisch "Elba"
999,-



Tisch ausziehbar auf ca. 160 cm

Picos



Eine Kombination der Extravaganz! Picos und Nevada beeindruckt durch modernes Design und hochwertige Materialien. Kühles Edelstahl verleiht diesen Möbeln eine besondere Eleganz, Intarsien aus HPL setzen natürliche Akzente.

1 | Drehstuhl "Nevada"

Edelstahl, Textilien hellgrau, HPL, mit Sitzpolsterung, Nr. 3910302749 | **249,-**

2 | Stapelsessel "Picos"

Edelstahl, Textilien hellgrau, HPL, platzsparend, da stapelbar, Nr. 3910302750 | **149,-**

3 | Tisch "Picos"

Edelstahl, HPL, rechteckig ca. 220 x 100 x 75 cm (L x B x H), Nr. 3910801572 | **999,-**

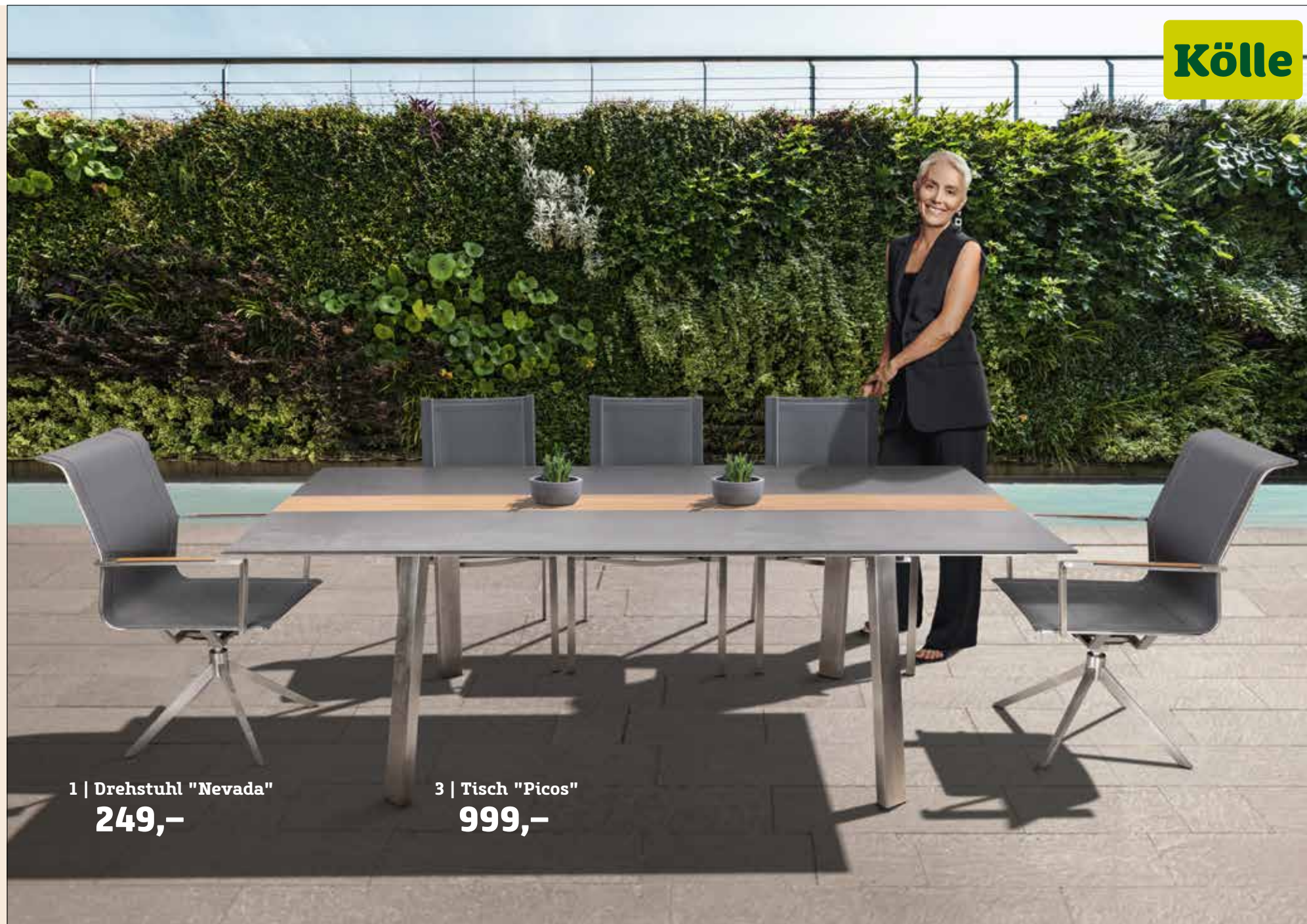
HPL – High Pressure Laminate, ist ein unter Hochdruck verpresstes Laminat. Die Herstellungsart macht das Material besonders hochwertig und äußerst robust. Es eignet sich daher besonders für die Verwendung im Outdoor-Bereich.



1 | Drehstuhl "Nevada"
249,-



2 | Stapelsessel "Picos"
149,-



Kölle

1 | Drehstuhl "Nevada"
249,-

3 | Tisch "Picos"
999,-



1 | Alu-Ausziehtisch „Sumba“
899,-

2 | Alu-Sessel „Sumba“
199,-

3 | Alu-Hocker „Sumba“
99,-

4 | Alu-Rollliege „Sumba“
399,-

5 | Alu-Beistelltisch „Sumba“
59,-



Sumba



Kölle

1 | Alu-Ausziehtisch „Sumba“
Aluminiumrahmen - modern und leicht, Keramik-tischplatte, pflegeleicht, strapazierfähig, wetterfest, ca. 200/260 x 100 x 75 cm (L x B x H), Nr. 3910801590 | **899,-**

2 | Alu-Sessel „Sumba“
Aluminiumgestell, inkl. Auflage: Polyester, leicht, wetterfest, pflegeleicht, Rückenlehne stufenlos verstellbar, modern, ca. 61 x 59 x 110 cm (B x H x T), Nr. 3910302788 | **199,-**

3 | Alu-Hocker „Sumba“
Aluminiumgestell, inkl. Auflage: Polyester, pflegeleicht, wetterfest, modern, ca. 47 x 47 x 46 cm (L x B x H), Nr. 3910302789 | **99,-**

4 | Alu-Rollliege „Sumba“
Aluminiumgestell mit Textilienbezug, inkl. Auflage: Polyester, wetterfest, integrierte Rollen, Rückenlehne stufenlos verstellbar, ca. 200 x 71 x 46 cm (L x B x H), Nr. 3910302790 | **399,-**

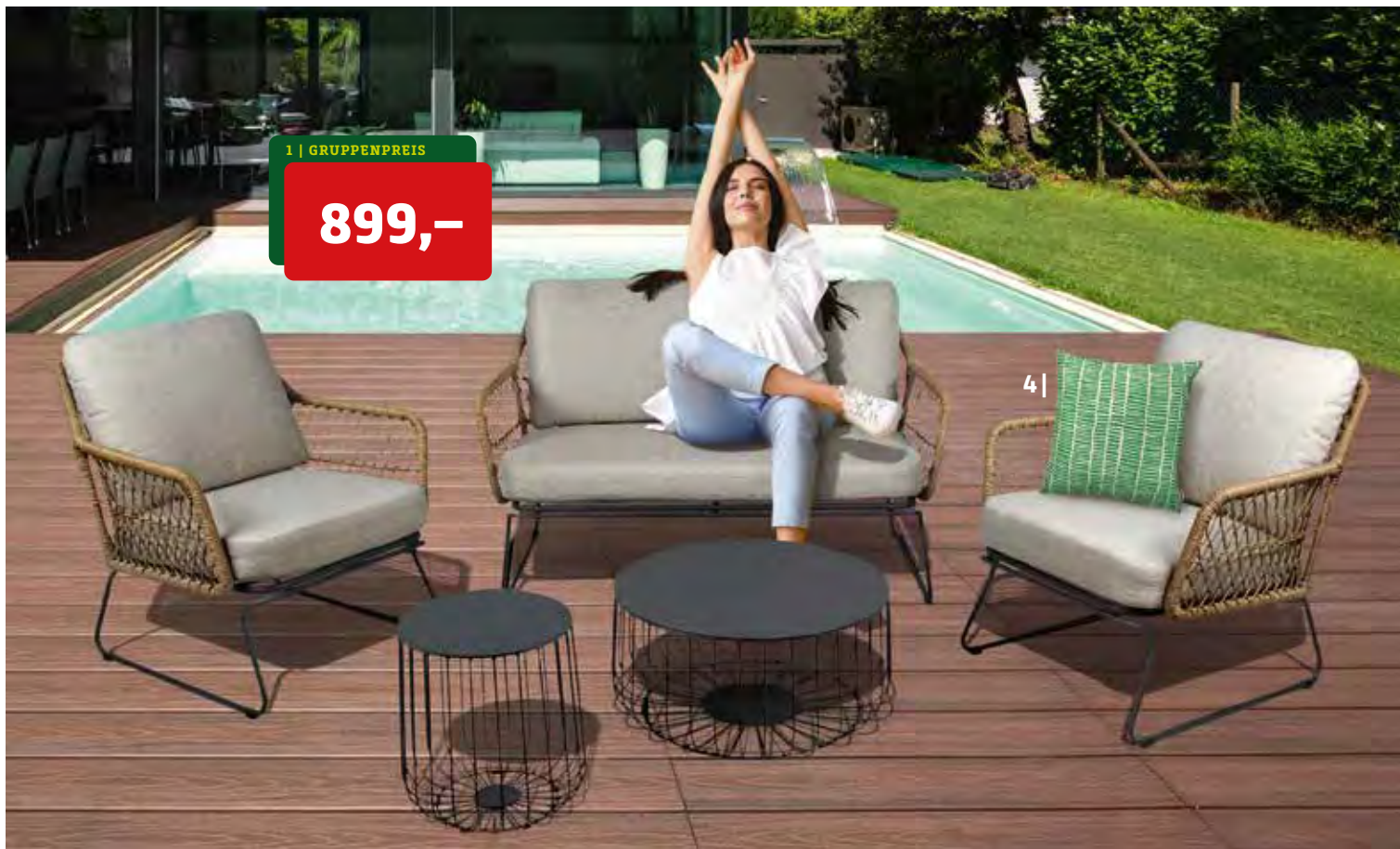
5 | Alu-Beistelltisch „Sumba“
Aluminiumgestell, Keramik-tischplatte, pflegeleicht, wetterfest, ca. 43 x 43 x 45 cm (L x B x H), Nr. 3910302791 | **59,-**

6 | Kölle LED Solarlaterne „CREME Damast“
warmweiß, ca. 22,5 x 23,5 cm (Ø x H), Nr. 2950100526 | **24,99**

7 | Zierkissen „Righe azure“
formstabiler Sitzkomfort, sehr gute Stoffqualität, große Atmungsleistung, ca. 50 x 50 cm (L x B), Nr. 3910409700 | **18,99 €**

8 | Zierkissen „Napels azure“
formstabiler Sitzkomfort, sehr gute Stoffqualität, große Atmungsleistung, ca. 50 x 50 cm (L x B), Nr. 3910409704 | **19,99 €**





Korsika



3 | Loungegruppe „Korsika“

5-teilig, pulverbeschichtetes Stahlgestell: anthrazit, mit Kunststoffgeflecht umspannt, inkl. Auflagen: Polyester, Tischeplatte aus 2mm dickem Stahl, bestehend aus:

- 2 x Loungesessel ca. 74,5 x 79 x 81 cm (L x B x H)
- 1 x Loungesofa ca. 134,5 x 79 x 81 cm (L x B x H)
- 1 x Beistelltisch ca. 67,6 x 33 cm (Ø x H)
- 1 x Beistelltisch ca. 38 x 42,5 cm (Ø x H)

Nr. 3910302786 | **899,-**
Nur als Komplettgruppe erhältlich!

4 | Zierkissen „Bliss“

Farbe: print green, wetterfest, ca. 45 x 45 cm (L x B), Nr. 3910409598 | **17,99**



Kölle

1 | GRUPPENPREIS
1.599,-



Rückenlehnen bei Sofa und Sessel einzeln stufenlos verstellbar!



Kreta

1 | Alu-Loungegruppe „Kreta“

6-teilig, Aluminiumgestell: dunkelgrau mit Textilbespannung, inkl. Auflagen: Polyester, Rückenlehne bei Sofa und Sessel stufenlos verstellbar, Keramiktischplatte, bestehend aus:

- 2 x Loungesessel ca. 72 x 74,5 x 103 cm (L x B x H)
- 1 x 2-Sitzer Loungesofa ca. 132 x 74,5 x 103 cm (L x B x H)
- 2 x Loungehocker ca. 72 x 55 x 41 cm (L x B x H)
- 1 x Tisch mit Keramikplatte ca. 144 x 88,5 x 65 cm (L x B x H)

Nr. 3910302787 | **1.599,-**
Nur als Komplettgruppe erhältlich!

2 | Zierkissen „Sharon“

Print „Dessin 6“, wetterfest, ca. 45 x 45 cm (L x B), Nr. 3910409607 | **14,99**



Kölle



Tisch
stufenlos
verstellbar

1 | GRUPPENPREIS

2.799,-

Kölle



5 |

8 |

7 |

4 + 5 | GESAMTPREIS

1.698,-

Australien



2 | Alu-Sessel
399,-



3 | Alu-Hocker
179,-



Australien Lounge

Aluminiumgestell, inkl. Auflagen: Polyester

4 | Loungeset „Australien“

Bestehend aus: 2 x Loungesessel, ca. 75,5 x 90,5 x 78,5 cm (L x B x H), 1 x Hocker/Ottomane, ca. 65 x 52 x 40 cm (L x B x H), 1 x Tisch mit Keramikplatte, ca. 120 x 70 x 43 cm (L x B x H), Nr. 3910302417 | 999,-
Nur als Kompletgruppe erhältlich!

5 | 3-Sitzer-Loungebank „Australien“

ca. 205 x 90,5 x 78,5 cm (L x B x H), Nr. 3910302419 | 699,-

6 | 2-Sitzer-Loungebank „Australien“

ca. 150 x 98 x 78,5 cm (L x B x H), Nr. 3910302418 | 499,-

7 | Alu-Hocker/Ottomane „Australien“

ca. 65 x 52 x 40 cm (L x B x H), Nr. 3910302457 | 179,-

8 | Zierkissen „Bliss“

Farbe: print green, wetterfest, ca. 45 x 45 cm (L x B), Nr. 3910409598 | 17,99



6 | 2-Sitzer-Loungebank
„Australien“
499,-

Aluminiumgestell, Bezug: Textilien, inkl. Auflagen: Polyester

1 | Alu-Ecklounge „Australien“

Bestehend aus: 1 x 2-Sitzer-Sofa mit Armlehnen links, ca. 136 x 80 x 83 cm (L x B x H), 1 x 2-Sitzer-Sofa mit Armlehne rechts, ca. 136 x 80 x 83 cm (L x B x H), 1 x Eckteil, ca. 78 x 78 x 83 cm (L x B x H), 1 x Mittelteil, ca. 64 x 79 x 83 cm (L x B x H), 1 x Tisch mit Keramikplatte ca. 140 x 85 cm – stufenlos höhenverstellbar von ca. 42 cm bis 72 cm, Nr. 3910302459 | 2.799,-
Nur als Kompletgruppe erhältlich!

2 | Alu-Sessel „Jumbo Australien“

Rückenlehne stufenlos verstellbar, ca. 72 x 81 x 98 cm (L x B x H), Nr. 3910302460 | 399,-

3 | Alu-Hocker/Ottomane „Jumbo Australien“

ca. 60 x 76 x 59 cm (L x B x H), Nr. 3910302461 | 179,-

Paris



Das Aluminium-Textilen-Loungeset "Paris" lädt zum Verweilen ein. Die Rückenlehnen der Sitzmöbel lassen sich einzeln stufenlos verstellen. Für optimalen Sitzkomfort geht die Sitzfläche mit nach vorne.

Der Aluminiumtisch mit Keramikplatten ist stufenlos höhenverstellbar, so kann man diesen sowohl als Lounge- als auch als Esstisch nutzen.

1 | Loungeset „Paris“

Aluminiumgestell mit Textilien Bespannung, inkl. Auflagen aus Polyester, Rückenlehne stufenlos einzeln verstellbar

Bestehend aus:

- 2 x Loungesessel, ca. 68,5 x 78 x 103 cm (L x B x H)
- 1 x Loungesofa, ca. 151 x 78 x 103 cm (L x B x H)
- 1 x Hocker/Ottomane, ca. 63 x 55 x 45,5 cm (L x B x H)
- 1 x Tisch mit Keramikplatte, ca. 140 x 85 cm (L x B) - stufenlos höhenverstellbar von ca. 49 bis 72 cm

Nr. 3910302561 | **2.999,-**

Nur als Komplettgruppe erhältlich!



2 | Solar-Tischlaterne "Zanzibar"

Metall, handbemalt, ca. 37 x 22 cm, Nr. 2950100771 | **26,99 €**

3 | Zierkissen „Sharon“

print „Dessin 3“, wetterfest, ca. 45 x 45 cm (L x B), Nr. 3910409604 | **14,99**



Kölle



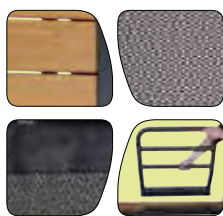
1 | GRUPPENPREIS
3.999,-

Kölle



3 | GRUPPENPREIS
3.699,-

Dox



1 | Alu-Loungegruppe „Dox“
4-teilig, Aluminiumgestell, inkl. Auflagen: Polyester, FSC®-zertifiziertes Teakholz, bestehend aus:
1 x 2-Sitzer-Sofa mit Armlehne links, ca. 190 x 83 x 82 cm (L x B x H),
1 x 2-Sitzer-Sofa mit Armlehne rechts, ca. 190 x 83 x 82 cm (L x B x H),
1 x Eckteil, ca. 83 x 83 x 82 cm (L x B x H),
1 x Tisch ca. 120 x 59 x 20,4 cm (L x B x H),
Nr. 3910302778 | **3.999,-**
Nur als Komplettgruppe erhältlich!

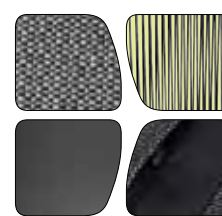


2 | Zierkissen „Bliss orange“
wetterfest, ca. 45 x 45 cm (L x B),
Nr. 3910409575 | **17,99**



4 | Zierkissen „Grafı bordo“
formstabiler Sitzkomfort, große Atmungsleistung,
ca. 50 x 50 cm (L x B), Nr. 3910409664 | **19,99**

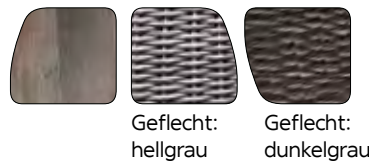
Haven



3 | Alu-Loungegruppe „Haven“
6-teilig, Aluminiumgestell mit Kunstgeflecht umspannt, inkl. Auflagen: Polyester, bestehend aus:
1 x 2-Sitzer-Loungesofa ca. 180 x 89 x 80 cm (L x B x H),
2 x Loungesessel ca. 81 x 87,5 x 80 cm (L x B x H),
1 x Hocker ca. 62 x 53 x 41,5 cm (L x B x H),
2 x Beistelltische: 1x ca. 80 x 34 cm (Ø x H), 1 x ca. 60 x 28 cm (Ø x H),
Nr. 3910302779 | **3.699,-**
Nur als Komplettgruppe erhältlich!

Bremen

Diese luxuriöse Gartenmöbelgruppe verwandelt Ihre Terrasse in einen Ort der Ruhe und steigert stilvoll Ihr Lebensgefühl.



Geflecht: hellgrau Geflecht: dunkelgrau

1 b | Geflechtesessel „Bremen“
299,-



1 | Geflechtesessel „Bremen“
Aluminiumgestell mit Kunststoffgeflecht, Rückenlehne stufenlos verstellbar, inkl. Auflage: Polyester,
a | hellgrau, Nr. 3950100954 | 299,-
b | dunkelgrau, Nr. 3950100979 | 299,-

2 | Ausziehtisch „Jersey“
Aluminiumgestell mit Keramikplatte, ausziehbar, ca. 205/265 x 105 x 76 cm (L x B x H), Nr. 3910801390 | **1.199,-**

3 | Geflechthocker „Bremen“
Aluminiumgestell mit Kunststoffgeflecht, inkl. Auflage: Polyester, ca. 50 x 54 x 42 cm (L x B x H)
a | hellgrau, Nr. 3950101003 | 179,-
b | dunkelgrau, Nr. 3950101004 | 179,- (ohne Abbildung)

3 a | Geflechthocker „Bremen“
179,-



4 | Lift-Ausziehtisch "Jersey"
Aluminiumgestell mit Keramikplatte, ausziehbar, stufenlos höhenverstellbar, ca. 140/180 x 88 x 53/76 cm (L x B x H), Nr. 3910801569 | **899,-**



Kölle



2 | Ausziehtisch „Jersey“
1.199,-

1 a | Geflechtesessel „Bremen“
299,-





GRUPPENPREIS 1 |
2.499,-

Neuseeland



3 | Alu-Geflechtessel
„Neuseeland“
499,-



Rückenlehne
stufenlos
verstellbar!



Rückenlehnen einzeln
stufenlos verstellbar!

5 | 2-Sitzer
Alu-Geflechtbank
„Neuseeland“
799,-



199,-
6 | Alu-Geflechthocker
„Neuseeland“

1 | Alu-Geflechtgruppe „Neuseeland“

5-teilig, Aluminiumgestell mit Kunstfasergeflecht umspannt – Rückenlehne bei Sessel und Bank einzeln stufenlos verstellbar, inkl. Auflagen: Polyester

Bestehend aus:

2 x Sessel, ca. 73 x 87 x 103 cm (L x B x H), 1 x 3-Sitzer-Bank, ca. 206 x 87 x 103 cm (L x B x H), 1 x Hocker/Ottomane, ca. 61 x 63 x 45 cm (L x B x H, ohne Abb.), 1 x Tisch mit Keramikplatte, ca. 140 x 85 x 65 cm (L x B x H), Nr. 3950100955 | **2.499,-**

Nur als Kompletgruppe erhältlich!

Auch einzeln erhältlich:

2 | 3-Sitzer-Bank „Neuseeland“

inkl. Auflagen, ca. 195 x 86 x 101 cm (L x B x H), Nr. 3950101024 | **999,-**

3 | Alu-Geflechtessel „Neuseeland“

Aluminiumgestell mit Kunstfasergeflecht umspannt – Rückenlehne einzeln stufenlos verstellbar, inkl. Auflagen: Polyester, Nr. 3950101001 | **499,-**

4 | Zierkissen „Sharon“

Print „Dessin 6“, wetterfest, ca. 45 x 45 cm (L x B), Nr. 3910409607 | **14,99**

5 | 2-Sitzer Alu-Geflechtbank „Neuseeland“

Aluminiumgestell mit Kunstfasergeflecht umspannt – Rückenlehne einzeln stufenlos verstellbar, inkl. Auflagen: Polyester, ca. 146 x 87 x 103 cm (L x B x H), Nr. 3950101000 | **799,-**

6 | Alu-Geflechthocker / Ottomane „Neuseeland“

Aluminiumgestell mit Kunstfasergeflecht umspannt, inkl. Auflagen: Polyester, ca. 61 x 63 x 45 cm (L x B x H), Nr. 3950101002 | **199,-**

Sintra



Aus recyceltem Material hergestellt
Eisengestell mit Kunststoffgeflecht umspannt,
grau, inkl. Auflagen: Polyester

3 | Loungeset „Sintra“ 2-teilig

Eisengestell mit Kunststoffgeflecht umspannt, inkl. Auflagen: Polyester mit Reißverschluß, bestehend aus:

1 x Loungesofa ca. 186 x 80 x 82 cm (L x B x H),

1 x Fußhocker ca. 80 x 80 x 50 cm (L x B x H),

Nr. 3950101029 | 499,-

Nur als Komplettgruppe erhältlich!

4 | Beistelltisch „Sintra“

mit Glasplatte, ca. 48 x 42 cm (H x Ø), Nr. 3950101028 | 99,-



4 |

1 | GRUPPENPREIS 4-TEILIG

699,-



2x

Evora



Aus recyceltem Material hergestellt
Eisengestell mit Kunststoffgeflecht umspannt,
grau, inkl. Auflagen: Polyester

1 | Loungegruppe „Evora“ 4-teilig

Bestehend aus:

1 x 2-Sitzer-Sofa, ca. 145 x 80 x 83 cm (L x B x H),

2 x Sessel, ca. 86 x 80 x 83 cm (L x B x H)

1 x Tisch mit Glasplatte

ca. 100 x 59 x 42 cm (L x B x H),

Nr. 3950101015 | 699,-

Nur als Komplettgruppe erhältlich!

2 | Bistrogruppe „Evora“ 3-teilig

Bestehend aus:

2 x Sessel, ca. 86 x 80 x 83 cm (L x B x H),

1 x Tisch rund mit Glasplatte, ca. 42 x 55 cm (H x Ø),

Nr. 3950101022 | 349,-

Nur als Komplettgruppe erhältlich!

2 | GRUPPENPREIS 3-TEILIG

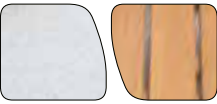
349,-





Berlin - Copenhagen

Helle Farben und Materialien in zarten Grautönen stehen für nordische Gemütlichkeit in moderner Atmosphäre. Mit den richtigen Accessoires wird es auf Balkon und Terrasse so richtig „hygge“.



3 + 4 | Alu-Beistelltisch „Berlin/Copenhagen“
je **99,-**

1 | Alu-Ecklounge „Berlin/Copenhagen“
999,-

1 | Alu-Ecklounge „Berlin/Copenhagen“
Aluminiumgestell mit Textilienbezug, inkl. Auflage: Polyester, Nr. 3910302799 | **999,-**

2 | Alu-Hängebeistelltisch „Berlin“
Aluminiumgestell, FSC®-zertifiziertes Eukalyptusholz, ca. 38 x 28 x 41 cm (L x B x H), Nr. 3910801596 | **59,-**

3 | Alu-Beistelltisch „Berlin/Copenhagen“
Aluminiumgestell, FSC®-zertifiziertes Eukalyptusholz, ca. 62 x 35 cm (Ø x H), Nr. 3910801595 | **99,-**

4 | Alu-Beistelltisch „Berlin/Copenhagen“
Aluminiumgestell, FSC®-zertifiziertes Eukalyptusholz, ca. 51 x 40 cm (Ø x H), Nr. 3910801597 | **99,-**

5 | Zierkissen

- a | „Napels“ azure, wasserabweisend, ca. 50 x 30 cm (L x B), Nr. 3910409705 | **18,99 €**
- b | „Bliss“ print schwarz, wetterfest, ca. 45 x 45 cm (L x B), Nr. 3910409597 | **17,99 €**



5b|

5a|

6 | Solarlaterne

versch. Farben, ca. 15 x 19,5 cm (Ø x H), Nr. 2950100812 | **17,99**



3 + 4 |
je **99,-**



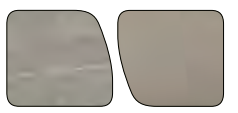
2 | Alu-Hängebeistelltisch „Berlin“
59,-



1 |



Sofia II



1 | Alu-Loungegruppe „Sofia II“
 5-teilig, Aluminiumgestell, inkl. Auflagen: Polyester und Reißverschluss,
 Tischplatte aus 5 mm gehärtetem Glas, bestehend aus:
 2 x Loungesessel ca. 75 x 65 x 68 cm (L x B x H)
 1 x 2-Sitzer Loungesofa ca. 133,5 x 72 x 68 cm (L x B x H)
 1 x Beistelltisch ca. 67 x 67 x 41 cm (L x B x H)
 1 x Beistelltisch ca. 50 x 50 x 51 cm (l x B x H)
 Nr. 3910302784 | **899,-**
Nur als Komplettgruppe erhältlich!

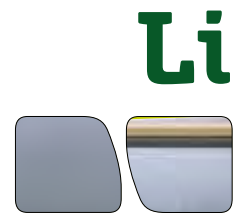


2 | Lendenstützkissen „Elba“
 wetterfest, ca. 30 x 50 cm (L x B),
a | pink, Nr. 3910409562 | **12,99**
b | tea green, Nr. 3910409564 | **12,99**



3 | Zierkissen „Sharon“
 Print „Dessin 4“, wetterfest, ca. 45 x 45 cm (L x B),
 Nr. 3910409605 | **14,99**

4 | Loungegruppe „Li“
 4-teilig, Stahlgestell, inkl. Auflagen: Polyester, Bezug: Textilien,
 Bestehend aus:
 2 x Loungesessel ca. 77 x 91 x 79 cm (L x B x H)
 1 x Loungesofa ca. 150 x 91 x 79 cm (L x B x H)
 1 x Beistelltisch ca. 106 x 56 x 44 cm (L x B x H)
 Sitzhöhe ohne Kissen ca. 35cm
 Nr. 3910302774 | **599,-**
Nur als Komplettgruppe erhältlich!





2 b | Tisch
„Kingsbury“
179,-

1b | Alu-
Stapelsessel
„Ragusa“
99,-

Matera



4 | Holzregiesessel „Matera“
aus FSC®-zertifiziertem Buchenholz,
Bezug: Textilien grau, Sitzhöhe ca. 45 cm,
Nr. 3910201636 | ~~109,-~~ **79,-**

5 | Holzklapptisch „Matera“
aus FSC®-zertifiziertem Buchenholz,
ca. 80 x 60 x 75 cm (L x B x H),
Nr. 3910700456 | ~~229,-~~ **199,-**



5 |

4 |

Ragusa



1 | Alu-Stapelsessel „Ragusa“
Aluminiumgestell mit Textilienbespannung, Armlehnen aus FSC®-zertifiziertem Eukalyptusholz,
a | simply grey, Nr. 3910302648 | **99,-**
b | matt schwarz, Nr. 3910302711 | **99,-**

2 | Tisch „Kingsbury“
Gestell: pulverbeschichteter Stahl, Tischplatte aus FSC®-zertifiziertem Eukalyptusholz, ca. 60 x 60 x 74,5 cm (L x B x H),
a | simply grey, Nr. 3910801533 | **179,-**
b | matt schwarz, Nr. 3910801557 | **179,-**

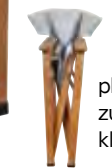


1 a |

2 a |



4 | Holzregiesessel „Matera“
79,-
~~99,-~~



platzsparend zusammenklappbar



5 | Holzklapptisch „Matera“
199,-
~~229,-~~



platzsparend zusammenklappbar

Fortuna



FSC®-zertifiziertes Akazienholz, das nicht nur für seine Robustheit, sondern auch für seine natürliche Schönheit bekannt ist, verbindet sich hier mit textilem Geflecht. Wetterfest und ästhetisch bietet die Gruppe jederzeit eine einladende Möglichkeit zum Verweilen.

1 | Klappsessel "Fortuna"

FSC®-zertifiziertes Akazienholz, Textilgeflecht, Rückenlehne mehrfach verstellbar, klappbar, wetterfest, Nr. 3910201644 | **149,-**

2 | Stapelsessel "Fortuna"

FSC®-zertifiziertes Akazienholz, Textilgeflecht, stapelbar, wetterfest, Nr. 3910201645 | ~~149,-~~ **99,-**

3 | Tisch "Fortuna"

FSC®-zertifiziertes Akazienholz, optisch ansprechende Belattung, verzinkt, ca. 120 x 76,5 cm (Ø x H), Nr. 3910700457 | **379,-**

4 | Hocker/Beistelltisch 2er-Set

FSC®-zertifiziertes Akazienholz, wetterfest, ca. 43 x 43 x 43,5 cm (L x B x H) und ca. 50 x 50 x 50,5 cm (L x B x H), Nr. 3910700460 | **149,-**

5 | Hocker/Beistelltisch ausziehbar

FSC®-zertifiziertes Akazienholz, wetterfest, ca. 40/68 x 42 x 34 (B x H x T), Nr. 3910700458 | **129,-**

6 | Bank ausziehbar

FSC®-zertifiziertes Akazienholz, wetterfest, ca. 74/136 x 42 x 34 (B x H x T), Nr. 3910201649 | **199,-**

7 | Zierkissen „Sharon“

Print „Dessin 9“, wetterfest, ca. 45 x 45 cm (L x B), Nr. 3910409610 | **14,99**



mehrfach verstellbar

1 | Klappsessel „Fortuna“
149,-



279,-

8 | Liegesessel „Cozy“

FSC®-zertifiziertes Akazienholz, ausziehbar, inkl. Auflagen: Polyester, wetterfest, ca. 71,3/122 x 67 x 73 cm (L x B x H), Nr. 3910201650 | **279,-**



4 |

5 |

ausziehbar auf ca. 68 cm

199,-

6 | Bank ausziehbar

ausziehbar auf ca. 136 cm



Kölle

3 | Tisch „Fortuna“
379,-

7 |

2 | Stapelsessel „Fortuna“
99,-
~~149,-~~



Aus Liebe zum Wald: Wir setzen auf FSC®-zertifizierte Gartenmöbel

Wälder Für Immer Für Alle. So lautet die Mission der Forest Stewardship Council® (FSC®). Wir von Pflanzen-Kölle sehen es als unsere gesellschaftliche Pflicht, diese Mission zu unterstützen. Mit unseren FSC-zertifizierten Produkten leisten wir einen aktiven Beitrag für eine sozial und ökologisch vorteilhafte Forstwirtschaft und damit für die Wälder mit Zukunft. Achten Sie beim Einkauf auf das FSC®-Zeichen! So können auch Sie einen aktiven Beitrag zur verantwortungsvollen Bewirtschaftung der Wälder und zum schonenden Umgang mit Waldressourcen auf der ganzen Welt leisten. FSC® ist die verlässlichste Organisation für die Absicherung wichtiger Umwelt- und Sozialstandards im Wald. Heute und für die kommenden Generationen wirkt FSC® weltweit positiv für die Veränderung von Märkten zugunsten von Menschen und Wäldern. Mit weltweit gültigen Standards, einer lokalen Verankerung bei Waldstandards sowie der beispiellosen Einbindung aller relevanten Interessengruppen und der Unterstützung durch namhafte Unternehmen sowie unabhängiger Umwelt- und Sozialorganisationen, ist FSC® weltweit als glaubwürdigste Lösung für nachhaltige Waldwirtschaft anerkannt.

Drei Kennzeichen-Kategorien:

Am FSC®-Produktkennzeichen wird transparent dargestellt, ob das Produkt:

- ausschließlich aus FSC-zertifizierter Waldwirtschaft stammt: FSC®-100 %-Zeichen,
- ausschließlich Recyclingmaterial eingesetzt wurde: FSC®-Recycled-Zeichen, oder
- eine Mischung aus FSC®-zertifiziertem, Recycling- sowie aus anderem kontrollierten Material verwendet wurde: FSC®-Mix-Zeichen.

Darüber hinaus sichert das Kennzeichen, dass das Produkt auf seinem Weg zum Konsumenten über die gesamte Verarbeitungs- und Handelskette nicht mit Holz, Papier oder anderen Rohstoffen vermischt wurde, die nicht den Anforderungen des FSC® entsprechen. Hinter dem FSC®-Warenzeichen steckt ein durchgängig zuverlässiger Prozess: Es wurden zehn Prinzipien und 56 Indikatoren entwickelt, auf denen die weltweit gültigen FSC®-Standards zur Waldbewirtschaftung basieren. Die Förderung einer umweltfreundlichen, sozialförderlichen und ökonomisch tragfähigen Bewirtschaftung von Wäldern steht dabei stets im Vordergrund. Nur Wälder, die nach diesen Standards bewirtschaftet werden, können das FSC®-Zertifikat nach erfolgreicher Prüfung durch unabhängige für FSC®-akkreditierte Prüforganisationen erlangen.



399,-

LA SIESTA

Comfort-Hängesessel „Udine“

Hängesessel aus Bio-Baumwolle mit Gestell aus FSC®-zertifiziertem Eukalyptusholz, GOTS-zertifizierter Sessel, perfekte Schwerelosigkeit, handgefertigt, reißfeste Webkante, höhenverstellbar, Sitzfläche ca.: 180 x 115 cm (L x B), Gesamthöhe ca. 125 cm, Benötigte Mindesthöhe: 180 cm, Gesamthöhe: 152 - 163 cm, Standfläche: 92 x 105 cm, Belastbarkeit max. 130 kg, Nr. 3940200364 | **399,-**





1 | Hängesessel „Bodrum“
299,-

1 | Hängesessel „Bodrum“

Stahlgestell, PE-Rattangewebe: schwarz-weiß, inkl. Kissen, ca. 110 x 105 x 196 cm (L x B x H), Nr. 3910302775 | **299,-**

Einfach entspannen

Unsere Hängesessel verbinden höchsten Schwebekomfort mit modernem Design. Sie laden zum Entspannen ein und sind attraktive Eyecatcher auf Balkon und im Garten.



SUNGÖRL®
vivere l'estate
2 | Hängesessel „Folt Bozen“
699,-

2 | 2-Sitzer Hängesessel „Folt Bozen“

Gestell: Stahlrohr, Sitzmodul: Aluminium mit Kunstfasergeflecht umspannt, inkl. Auflagen: Polyester, ca. 152 x 117 x 198 cm (L x B x H), Nr. 3910302602 | **699,-**



3 a |

SUNGÖRL®
vivere l'estate
3 | Hängesessel „Folt Sterzing“
349,-
~~499,-~~



3 b |

SUNGÖRL®
vivere l'estate
4 | Hängesessel „Folt Meran“
499,-



3 | Hängesessel „Folt Sterzing“

Gestell: pulverbeschichtetes Stahlrohr, mit Rattangeflecht umspannt, inkl. Auflagen: Polyester, zusammenklappbar, höhenverstellbar, Korbmaße: ca. 63 x 83 cm (B x H), Gesamtmaße: ca. 110 x 98 x 198 cm (L x B x H), Gewicht: ca. 21,5 kg, Belastbarkeit max. 130 kg,

a | light grey, Nr. 3910302721 | ~~499,-~~ **349,-**
b | schwarz, Nr. 3910302723 | ~~499,-~~ **349,-**

4 | Hängesessel „Folt Meran“

Gestell: Stahlrohr, Sitzmodul: Aluminium mit Kunstfasergeflecht umspannt, inkl. Auflagen: Polyester, ca. 110 x 110 x 196 cm (L x B x H), Nr. 3910302498 | **499,-**

5 | Hängesessel „Kapaa“

UV-beständiger Korbstuhl mit Metallgestell, komfortabel und langlebig, handgewebt, inkl. Auflagen: Polyester, ca. 118 x 127 x 201 cm (L x B x H)

a | natur Nr. 3910302726 | **399,-**
b | braun Nr. 3910302695 | **399,-**



5 a | Hängesessel „Kapaa“
399,-



5 a |



5 b |



19⁹⁹

1 | Kletterseil

orange, mit 4 Knoten, empfohlen für Kinder von 3 – 14 Jahren, wetterfestes Polyester, Länge ca. 190 cm, Seil-Ø ca. 20 mm, inkl. Aufhänger, Nr. 3940100140 | **19,99**



32⁹⁹

2 | Gitterschaukel

unbehandeltes Hartholz, verzinkte Aufhängung mit 10 mm-Seilen, längenverstellbar bis 170 cm, mit Stellachten und Aufhänge-Ringen, TÜV-GS-geprüft, Sitzkorb ca. 30 x 30 x 30 cm (L x B x H), Nr. 3940100068 | **32,99**



3 | 249,-



4 | 179,-

3 | Großes Kinderspielhaus mit Zaun

hochwertiger Kunststoff, bunt, bewegliche Türen und Fenster, mit Zeichenwand, einfache Montage, ca. 190 x 118 x 127 cm (B x H x T), Nr. 3930401169 | **249,-**

4 | Kinderspielhaus „Prinzessin“

hochwertiger Kunststoff, creme/grau, Tür und Fenster beweglich, einfache Montage und stabile Konstruktion, äußerst langlebig, ca. 122 x 120,5 x 120 cm (B x H x T), Nr. 3930401168 | **179,-**

5 | Kleine Gärtnerschubkarre mit Zubehör

hochwertiger Kunststoff, ca. 59 x 30 x 28,5 cm (L x B x H), Nr. 0920500337 | **12,99**



5 |

6 |



8 |

7 | 199,-

6 | Mittlerer Wagen mit Gartengeräten

hochwertiger Kunststoff, ca. 40,5 x 24,5 x 28 cm (L x B x H), Nr. 0920500338 | **14,99**

7 | Kinderspielhaus „Paw Patrol“

hochwertiger Kunststoff, blau/gelb/rot, mit Paw Patrol-Motiven, Tür und Fenster beweglich, ca. 108 x 88 x 102 cm (H x B x T), Nr. 3930401175 | **119,-**

8 | Kinderrutsche „Paw Patrol“

hochwertiger Kunststoff, blau/rot, Paw Patrol-Motiv, ca. 81 x 140 cm (H x L), Nr. 3930401176 | **59,-**

Kinder im Garten

8 | Kindersessel

Kunststoff, leicht, stapelbar, wetterfest ca. 38 x 38 x 52 cm (L x B x H), rot, Nr. 3930400656 | **6,99**
gelb, Nr. 3930400658 | **6,99**
hellblau, Nr. 3930400846 | **6,99**
mintgrün, Nr. 3930400847 | **6,99**
pink, Nr. 3930400848 | **6,99**

9 | Kindertisch

Kunststoff, leicht, stapelbar, wetterfest ca. 50 x 50 x 40 cm (L x B x H), pink, Nr. 3930400851 | **14,99**
weiss, Nr. 3930400194 | **14,99**
hellblau, Nr. 3930400849 | **14,99**
mintgrün, Nr. 3930400850 | **14,99**

8 | Kindersessel

6⁹⁹

9 | Kindertisch
14⁹⁹



79⁹⁹

10 | Kinder-Gusseisenbank "Zoo"

Gusseisengestell, Belattung aus Holz, Zoo-Ornament im Rücken, Belastbarkeit bis ca. 50 kg, ca. 84 x 41 x 52,5 cm (L x B x H), Nr. 3910301430 | **79,99**



12 | Kindertisch
39⁹⁹

11 | 19⁹⁹

11 | Kinderstuhl

hochwertiger Kunststoff, robuste Qualität, Sitzfläche farbig abgesetzt, Sitzhöhe ca. 27 cm, ca. 51 x 34 x 39 cm (H x B x T)
rosa Nr. 3930401172 | **19,99**
blau Nr. 3930401173 | **19,99**
grau Nr. 3930401174 | **19,99**

12 | Kindertisch

hochwertiger Kunststoff, robuste Qualität, Tischfläche farbig abgesetzt, ca. 44 x 74 x 48 cm (H x B x T)
rosa Nr. 3930401177 | **39,99**
blau Nr. 3930401178 | **39,99**
grau Nr. 3930401179 | **39,99**



**1 | Liegestuhl
„Maxi Transat Be Comfort“**

Rücken in 4 Positionen verstellbar, Bezug abnehmbar, mit Kopfpolster, ergonomische Gestellform, klappbar, belastbar bis max. 140 kg

- a | Bleu Encre, Nr. 3930401123 | **149,-**
- b | Silber, Nr. 3930401124 | **149,-**
- c | Dark Grey, Nr. 3930401125 | **149,-**
- d | Olive, Nr. 3930401126 | **149,-**
- e | Moka, Nr. 3930401120 | **149,-**

2 | Liegestuhl „Maxi Transat“

verschiedene Farben, Gestell: beschichteter HLE-Stahl, Bezug: Batyline®, ergonomische Gestellform, Rücken in 4 Positionen verstellbar, klappbar

- a | Graphite, Nr. 3930400944 | **59,-**
- b | Chlorophylle, Nr. 3930401060 | **59,-**
- c | Tilleul, Nr. 3930401062 | **59,-**
- d | Seigle II, Nr. 3930401076 | **59,-**
- e | Terre, Nr. 3930401080 | **59,-**
- f | Moos, Nr. 3930401078 | **59,-**
- g | Canyon, Nr. 3930401079 | **59,-**
- h | Indigo, Nr. 3930401127 | **59,-**
- i | Clementine, Nr. 3930401165 | **59,-**
- j | Cerisier, Nr. 3930401166 | **59,-**

**3 | Faltbarer Liegestuhl
„Pop Up XL Airlon“**

mechanische Widerstandsfähigkeit, UV- und witterungsbeständig, faltbar, 100% Polyester, pflegeleicht, maschinenwaschbar, lange Lebensdauer

- a | Ecreu, Nr. 3930401090 | **99,-**
- b | Garance, Nr. 3930401089 | **99,-**
- c | Gres, Nr. 3930401088 | **99,-**
- d | Curry, Nr. 3930401087 | **99,-**

4 | Relaxesessel „R Clip“

verschiedene Farben, Gestell: beschichteter HLE-Stahl, Bezug: 72 % PVC und 28 % Polyester, Rücken stufenlos verstellbar, ergonomische Armlehnen und Kopfpolster, klappbar, belastbar bis max. 140 kg:

- a | Chlorophylle, Nr. 3930401056 | **149,-**
- b | Tilleul, Nr. 3930401058 | **149,-**
- c | Seigle II, Nr. 3930401085 | **149,-**
- d | Ocean II, Nr. 3930401086 | **149,-**
- e | Cerisier, Nr. 3930401164 | **149,-**
- f | Seigle, Nr. 3930401163 | **149,-**

5 | Relaxesessel „Zen“

Bezug: Batyline®, inkl. Getränkehalter, Schutzhülle, Sonnenschutz/Sonnendach:

- a | Silex, Nr. 3930401159 | **229,-**
- b | Foret, Nr. 3930401161 | **229,-**
- c | Seigle II, Nr. 3930401160 | **229,-**

6 | Relaxesessel „Futura Be Comfort“

verschiedene Farben, lackiertes Stahlrohr, Bezug: Batyline®, Auflage: 100 % Polyester, UV-beständig, Rücken stufenlos verstellbar, Kopfpolster abnehmbar, klappbar, belastbar bis max. 140 kg:

- a | Bleu Encre, Nr. 3930400990 | **379,-**
- b | Silver, Nr. 3930400993 | **379,-**
- c | Dark Grey, Nr. 3930400991 | **379,-**
- d | Olive, Nr. 3930400992 | **379,-**
- e | Moka, Nr. 3930401117 | **379,-**
- XL:**
- f | Bleu Encre, Nr. 3930400994 | **399,-**
- g | Silver, Nr. 3930400997 | **399,-**
- h | Dark Grey, Nr. 3930400995 | **399,-**
- i | Olive, Nr. 3930400996 | **399,-**
- j | Moka, Nr. 3930401118 | **399,-**

**7 | Relaxesessel SMU Evolution
„All in One“**

Bezug: BeComfort Ash Grey, inkl. Getränkehalter, Handtuch, Sonnendach, Nr. 3930401162 | **399,-**

**8 | Klappbarer Stuhl
„Balcony II Batyline“**

verschiedene Farben, Gestell: beschichteter HLE-Stahl, Bezug: Batyline®, verstärkte Nähte, hohe UV-Beständigkeit, ca. 44 x 48 x 83 cm (L x B x H):

- a | Terre, Nr. 3910302715 | **69,-**
- b | Moos, Nr. 3910302716 | **69,-**
- c | Canyon, Nr. 3910302717 | **69,-**
- d | Indigo, Nr. 3930401128 | **69,-**

9 | Klappbarer Tisch „Balcony II“

verschiedene Farben, Gestell: beschichteter HLE-Stahl, hohe UV-Beständigkeit, klappbar, 2 Tischfüße verstellbar, ca. 73 x 64 x 70 cm (L x B x H):

- a | Titane, Nr. 3910801609 | **179,-**
- b | Moos, Nr. 3910801610 | **179,-**
- c | Indigo, Nr. 3910801611 | **179,-**
- ca. **120 x 72 x 70 cm (L x B x H):**
- d | Titane, Nr. 3910801612 | **269,-**



©LAFUMA MOBILIER - Sébastien Sassoulas

**1d | Liegestuhl
„Maxi Transat
Be Comfort“
149,-**

**4d | Relaxesessel
„R Clip“
149,-**





1 | Relaxliege Oasi Alu „Alisa“ Sondermodell
279,-



3 | Bäderliege Dreamliner „Alisa“
339,-



2 | Relaxsessel Oasi Alu „Alisa“ XL
299,-



3 | Bäderliege Dreamliner „Alisa“
339,-

1 | Relaxliege Oasi Alu „Alisa“ Sondermodell
Gestell: Aluminium schwarz, stufenlos verstellbar mit Armlehne aus hochwertigem Kunststoff, Bezug: wetterfestes SUNTEX Gewebe, belastbar bis max. 130 kg, Sitzhöhe ca. 47 cm, Sitzfläche ca. 44 x 53 cm (B x T), ca. 75 x 67 x 120 cm (L x B x H), Nr. 3930401112 | **279,-**



4 | Relaxsessel Oasi „Garda XL“
379,-

2 | Relaxsessel Oasi Alu „Alisa“ XL
Gestell: Aluminium schwarz, stufenlos verstellbar mit Armlehne aus hochwertigem Kunststoff, Bezug: wetterfestes SUNTEX Gewebe, belastbar bis max. 130 kg, Sitzhöhe ca. 53 cm, Sitzfläche ca. 50,5 x 55 cm (B x T), ca. 80 x 70 x 130 cm (L x B x H), Nr. 3930401113 | **299,-**

3 | Bäderliege Dreamliner „Alisa“
Gestell: Aluminium anthrazit pulverbeschichtet, Bezug: SUNTEX Gewebe, belastbar bis max. 130 kg, Sitzhöhe ca. 44 cm, Sitzfläche ca. 54 x 92 cm (B x T), ca. 176 x 68 x 79 cm (L x B x H), Nr. 3930401114 | **339,-**

SUNGÖRL®
vivere l'estate



5 a | Klapptisch „Rio“
89,-



4 | Relaxsessel Oasi „Garda XL“
klappbar für Transport und Lagerung, keine Fußstrebe, abnehmbarer Bezug aus hochwertigem Olefin, UV-beständig, pflegeleicht und waschbar, Multi-position, vom Sessel zur Liege verstellbar um optimale Entspannung zu gewährleisten, schnell trocknend, ideal als Liegestuhl zum Wohlfühlen, inklusive Kopfpolster (verstellbar und abnehmbar), Armlehne: Kunststoff, Bodenschoner, belastbar bis max. 130 kg, stabiles Stahlrohr anthrazit pulverbeschichtet, Gewicht ca. 11 kg, Liegefläche ca. 185 x 52 cm (L x B),
a | dunkelgrün, Nr. 3930401157 | **379,-**
b | anthrazit, Nr. 3930401158 | **379,-**



5 | Klapptisch „Rio“
anthrazit, Gestell/Platte: Stahlrohr pulverbeschichtet, Stopper mit Gummi überzogen – für leises Auf- und Zuklappen, höhenverstellbare Schraubfüße,
rund:
a | ca. 50 x 73 cm (Ø x H), Nr. 3930401108 | **89,-**
b | ca. 70 x 73 cm (Ø x H), Nr. 3930401109 | **99,-**
eckig:
c | ca. 50 x 70 cm (L x B), Nr. 3930401110 | **99,-**
d | ca. 70 x 70 cm (L x B), Nr. 3930401111 | **99,-**



1a|

1c|

2a|

2c|

CRESPO

1 | Loungesessel AP/262-**Tex-Comfort**

3-Positionen-Liege, ergonomisch geformt, widerstandsfähig, klappbar, verstellbare Rückenlehne, pflegeleicht, belastbar bis max. 110 kg, hohe Qualität mit TÜV-Gütezeichen, Sitzhöhe ca. 45 cm, Sitzbreite ca. 68 cm, ca. 85 x 72,5 x 93 cm (L x B x H),
a | blau, Nr. 3930401048 | **199,-**
b | grau, Nr. 3930401049 | **199,-**
c | grün, Nr. 3930401051 | **199,-**

2 | Fußhocker AP/306-**Tex-Comfort**

robuster und bequemer Hocker/Fußhocker, gepolsterter Bezug für maximalen Komfort, widerstandsfähig, klappbar, pflegeleicht, belastbar bis max. 110 kg, hohe Qualität mit TÜV-Gütezeichen, ca. 45 x 47 x 66 cm (L x B x H),
a | blau, Nr. 3930401067 | **83,99**
b | hellgrau, Nr. 3930401068 | **83,99**
c | grün, Nr. 3930401070 | **83,99**

3 | Klappstuhl „**Stanwix**“

tonfarben, komfortabel, kationische Polsterung, gepolsterte Armlehnen, Rückenlehne 4-fach verstellbar, entspannte Sitzposition, klappbar, inkl. Tragetasche, Sitzhöhe ca. 43 cm, Sitzbreite ca. 62 cm, Rückenlänge ca. 65 cm, belastbar bis max. 120 kg, ca. 61 x 84 x 98 cm (L x B x H), Nr. 3930401144 | **94,99**

4 | Klappstuhl „**Bushwick**“

grün, klassisch, kompakt, modern, Armlehnen: Bambus, klappbar, Sitzhöhe ca. 40 cm, Sitzbreite ca. 44 cm, Rückenlänge ca. 55 cm, belastbar bis max. 100 kg, ca. 60 x 52 x 90 cm (L x B x H), Nr. 3930401145 | **79,99**

5 | Hocker und Stütze

grau, Hocker mit separater Stütze für den multifunktionalen Einsatz, kann als Hocker, Fußhocker, Tisch oder Tablett verwendet werden, sehr kompakt zu falten und zu verstauen, ideal für unterwegs oder im Urlaub, Sitz aus Nylon, Aluminiumrahmen und -felge sowie MDF-Stützblech, Sitzhöhe ca. 48 cm, Sitzbreite ca. 40 cm, belastbar bis max. 80 kg, ca. 40 x 40 x 48 cm (L x B x H), Nr. 3930401152 | **36,99**

Die Kombination einer über 60-jährigen Familientradition und Innovation sind die Konstante in der Geschichte von Crespo. Mit diesem Wissen werden Modelle für den Außengebrauch hergestellt – bequem wie sonst nur ein Wohnmöbel sein kann. All diese Eigenschaften, gepaart mit einer einwandfreien Qualität, zeichnen die Produkte von Crespo aus.

6 | Tisch „**Decatur**“

braun, kompaktes Koffermodell, stilvoll, Tischplatte in Holzoptik, Stellschrauben, inkl. Aufbewahrungsgewebe, belastbar bis max. 20 kg, ca. 90 x 60 x 36/50/67/81 cm (L x B x H), Nr. 3930401146 | **104,99**

7 | Tisch „**Greene**“

braun, kompaktes Koffermodell, stilvoll, Tischplatte in Holzoptik, Stellschrauben, inkl. Aufbewahrungsgewebe, belastbar bis max. 20 kg, ca. 120 x 60 x 36/70 cm (L x B x H), Nr. 3930401147 | **114,99**

8 | Geschirrsatz „**Patom**“

16-teilig., robust, erhöhter Rand, sehr leicht, bruch-sicher, kratzfest, 100 % Melamin, spülmaschinen-fest, lebensmittelecht, für 4 Personen geeignet,
a | grün, Nr. 3930401148 | **84,99**
b | anthrazit, Nr. 3930401149 | **84,99**

9 | Geschirrsatz „**Mix & Match**“

16-teilig., robust, erhöhter Rand, sehr leicht, bruch-sicher, kratzfest, 100 % Melamin, spülmaschinen-fest, lebensmittelecht, für 4 Personen geeignet, Nr. 3930401153 | **72,99**

10 | Besteckset „**Ballona**“

16-teilig., schwarz, stilvoll, eleganter Look, robuster Edelstahl, spülmaschinenfest, für 4 Personen geeignet, Nr. 3930401150 | **36,99**

11 | Besteckset „**Edelstahl**“

16-teilig., silberfarben, stilvoll, eleganter Look, robuster Edelstahl, spülmaschinenfest, für 4 Personen geeignet, Nr. 3930401154 | **29,99**

6|



7|



8a|



8b|



9|



10|

11|



1b|

3|

4|

2b|

5|

Knirps

**1 n | Knirps Kurbel-
schirm „Apoll“
ab 379,-**



Der ideale Sonnenschirm für Ihren Garten:
Erleben Sie mit dem Knirps Sonnenschirm den
perfekten Schattenspender für Ihren Balkon oder
die Terrasse.

Der Sonnenschirm lässt sich durch die sehr leicht-
gängige Kurbel mühelos öffnen und schließen.
Durch Weiterdrehen der Kurbel knickt das Schirm-
dach stufenlos = Easy Tilt-Funktion!

Der witterungsbeständige Bezug besteht aus
Polyester und wartet mit einem Sonnenschutzfak-
tor von 80 nach UV-Standard 801 auf. Zudem ist
der wasserabweisende Bezug fleckschutzimprä-
gniert und mit einer hervorragenden Lichteichtheit
ausgestattet. Bei Bedarf kann der Bezug abge-
nommen und von Hand abgewaschen werden.

1 | Knirps Kurbelschirm „Apoll“

hochwertiger und moderner Kurbelschirm, Alu-
miniumgestell, PFC freier Bezug, selbstspannende
Spitzen, Knirps EASY TILT Knickfunktion- bis zu
30° Neigung, höhenverstellbar, empfehlendes
Sockelgewicht mind. 50 kg,
Ø ca. 290 cm

- a | hellgrau, Nr. 3910503305 | 399,-
- b | sand, Nr. 3910503304 | 399,-
- c | bordeaux, Nr. 3910503303 | 399,-
- d | dunkelgrau, Nr. 3910503302 | 399,-
- e | schwarz, Nr. 3910503301 | 399,-
- f | natur, Nr. 3910503306 | 399,-
- g | aloe, Nr. 3910503389 | 399,-

ca. 230 x 150 cm (L x B)

- h | hellgrau, Nr. 3910503317 | 379,-
- i | sand, Nr. 3910503316 | 379,-
- j | bordeaux, Nr. 3910503315 | 379,-
- k | dunkelgrau, Nr. 3910503314 | 379,-
- l | schwarz, Nr. 3910503313 | 379,-
- m | natur, Nr. 3910503318 | 379,-
- n | aloe, Nr. 3910503392 | 379,-

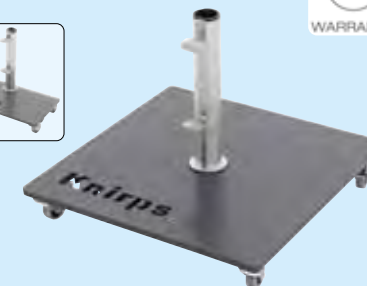
ca. 240 x 240 cm (L x B)

- o | hellgrau, Nr. 3910503299 | 449,-
- p | sand, Nr. 3910503298 | 449,-
- q | bordeaux, Nr. 3910503297 | 449,-
- r | dunkelgrau, Nr. 3910503296 | 449,-
- s | schwarz, Nr. 3910503295 | 449,-
- t | natur, Nr. 3910503300 | 449,-
- u | Black Edition hellgrau, Nr. 3910503351 | 449,-
- v | aloe, Nr. 3910503390 | 449,-
- w | Black Edition aloe, Nr. 3910503388 | 449,-

ca. 300 x 200 cm (L x B)

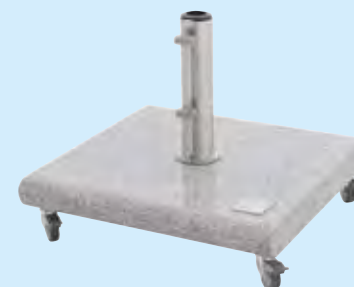
- x | aloe, Nr. 3910503391 | 499,-

Schirmsockel

**2 b**

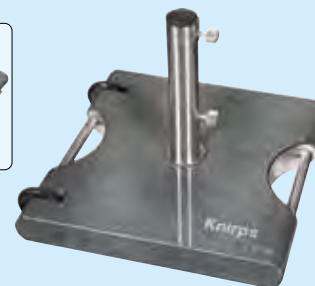
2 | Knirps Stahl-Rollsockel

- a | 50 kg, ca. 50 x 50 x 8,5 cm (L x B x H),
Nr. 3910503013 | 679,-
- b | 25 kg, ca. 50 x 25 x 8,5 cm (L x B x H),
Nr. 3910503050 | 559,- (Balkon)



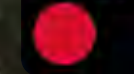
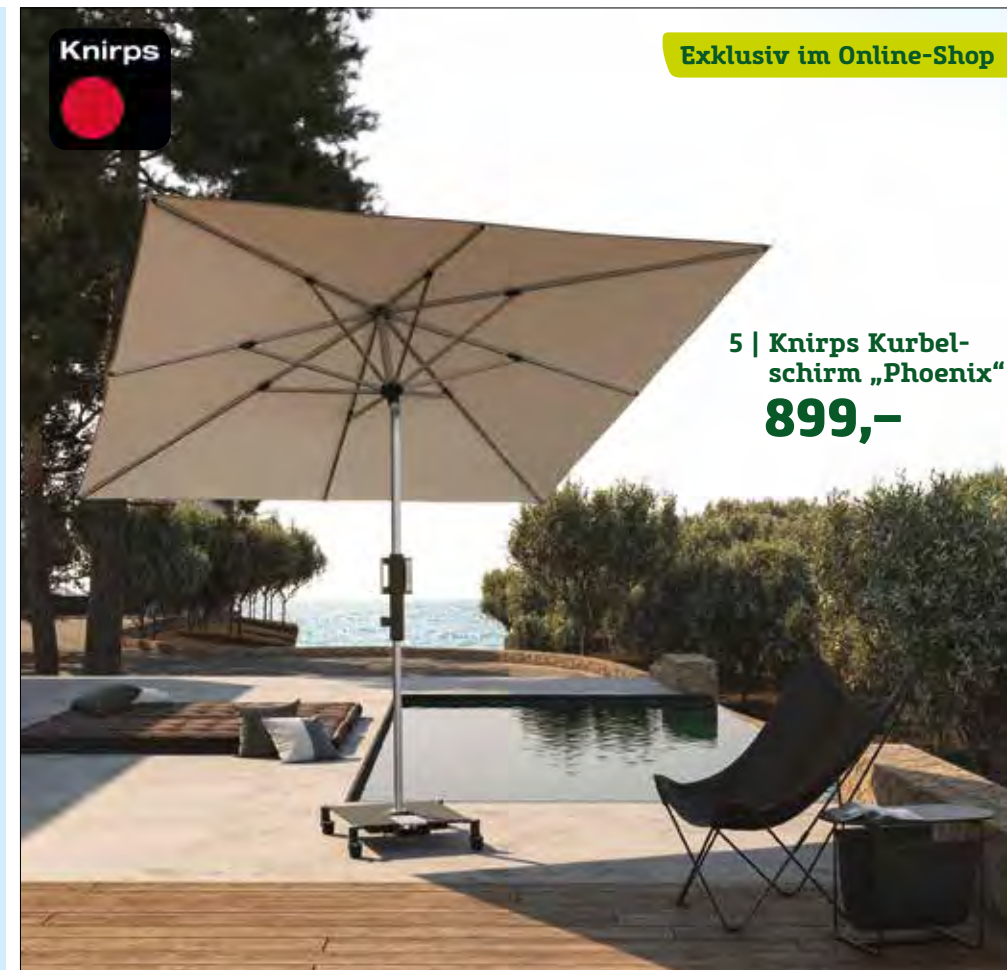
3 | Knirps Granitsockel mit Rollen

- a | ca. 40 kg, Nr. 3910503321 | 259,-
- b | ca. 50 kg, Nr. 3910503320 | 299,-
- b | ca. 25 kg, ca. 45 x 22 cm (L x B),
Nr. 3910503051 | 109,- (Balkon, ohne Abb.)

**4 a**

4 | Knirps Trolley Granitsockel

- versch. Gewichte, ausziehbarer Griff (nur b und c)
- a | 25 kg, Nr. 3910502482 | 199,- (Balkon)
- b | 40 kg, Nr. 3910502483 | 299,-
- c | 50 kg, Nr. 3910502484 | 339,-

Knirps**Exklusiv im Online-Shop**

**5 | Knirps Kurbel-
schirm „Phoenix“
899,-**

6

5 | Exklusiv im Online-Shop: Knirps Kurbelschirm „Phoenix“

hochwertiger und moderner Kurbelschirm mit abklappbarem Griff, Aluminiumgestell, selbst-
spannende Spitzen, rPET Bezug - recycelter und PFC-freier Stoff, UV-Schutz: UV 80+, regen-
abweisend, Lichteichtheit: 7-8, Bezug abnehmbar für Handwäsche, Knirps EASY TILT® Knick-
funktion- bis zu 30° Neigung, Knirps Easy Click® - mit nur einem Tritt auf das Pedal wird der
Schirm vom Sockel getrennt, höhenverstellbar, empfehlendes Sockelgewicht mind. 50 kg,
Ø ca. 315 cm

- a | dunkelgrau, Nr. 3910503357 | 899,-
- b | hellgrau, Nr. 3910503358 | 899,-
- c | bordeaux, Nr. 3910503359 | 899,-
- d | sand, Nr. 3910503360 | 899,-
- e | dunkelgrau, Nr. 3910503353 | 899,-
- f | hellgrau, Nr. 3910503354 | 899,-
- g | bordeaux, Nr. 3910503355 | 899,-
- h | sand, Nr. 3910503356 | 899,-

6 | Knirps Abdeckhaube

für Mittelstockschirme, inkl. Stab und Reißverschluss, 100 % Polyester
sowie Tragetasche, Farbe: grau, Nr. 3910503319 | 119,-



1 b | Kurbelschirm „Alu-Wood Ultra“
ab **179,-**



Der Sonnenschirm „Alu Wood Ultra“ kombiniert pflegeleichte Materialien, wie Aluminium und Polyester, sowie modernste Technik und erstklassige Verarbeitung. Das leichte, aber stabile Aluminiumgestell in Eschenholzoptik überzeugt auch durch die Höhenverstellung von 15 cm. Durch Weiterdrehen der leichtgängigen Kurbel knickt das Schirmdach automatisch.

1 | Kurbelschirm „Alu-Wood Ultra“

verschiedene Farben, Bezug: 100 % Polyester, Mittelstockschirm mit Kurbelantrieb für einfaches Öffnen und Schließen, b | + c | mit Knickfunktion und höhenverstellbar, sehr stabiles Aluprofil in Holzoptik, UV 80 nach Standard 801
a | Ø ca. 350 cm (ohne Knicker) | **259,-**
b | ca. 210 x 140 cm (L x B) | **179,-**
c | ca. 300 x 200 cm (L x B) | **199,-**

2 | Alu-Schirm „Basic Lift Neo“

verschiedene Farben, Bezug: 100 % Polyester, Mittelstockschirm mit Kurbelantrieb für einfaches Öffnen und Schließen, mit Knickfunktion, höhenverstellbar, UV 50+,
a | Ø ca. 180 cm | **99,-**
b | ca. 250 x 200 cm (L x B) | **149,-**

3 | Sonnenschirm „Active“

verschiedene Farben, Bezug: 100 % Polyester, robuster Sonnenschirm mit Volant, Knickvorrichtung in beide Richtungen, höhenverstellbar, Unterrohr mit Drehfeststeller, UV 50+, Ø ca. 200 cm | **59,99**

4 | Sonnenschirm „Active Auto Tilt“

verschiedene Farben, komfortabel mit Auto-Knickvorrichtung, Aluminiumgestell, Auto-Tilt-Funktion ermöglicht automatisches Knicken durch einfaches Weiterdrehen der Kurbel, Bezug aus wetterfestem Polyestergewebe, hohe Lichtechtheit 5+, UV 50+, Bezug abnehmbar für Handwäsche
a | Ø ca. 210 cm | **169,-**
b | ca. 210 x 140 cm (L x B) | **179,-**
c | Ø ca. 280 cm | **189,-**
d | Ø ca. 320 cm | **199,-**
e | ca. 300 x 200 cm (L x B) | **199,-**



4 b | Sonnenschirm „Active Auto Tilt“
ab **169,-**

5 | Rechteckschirm „Active Paragon“

verschiedene Farben, kompakter Sonnenschirm mit Volant, ideal für Balkon und Terrasse, Höhe variabel verstellbar, gewährleistet durch Paragon-schienen ausreichend Stabilität, durch die komfortable 2 Seitenknickvorrichtung lässt sich dieser Sonnenschirm leicht dem Sonnenstand anpassen, UV 50+, ca. 180 x 120 cm (L x B) | **59,99**

6 | Sonnenschirm „Sun Line Neo“

verschiedene Farben, Bezug: 100 % Polyester, höhenverstellbar, mit Knickfunktion, mit Tragetasche, UV 50+, Ø ca. 150 cm | **59,99**

7 | Beach-Sonnenschirm „Como“

verschiedene Farben, witterungsbeständig, mit Knickvorrichtung, Stahlgestell, UV 50+, Ø ca. 160 cm | **29,99 €**

8 | Sonnenschirm „ACT Push UP Neo“

verschiedene Farben, 3-Positions-Knicker, rutschhemmender, großer Schieber, höhenverstellbar, stabiles Aluprofil, UV 80 nach Standard 801
a | Ø ca. 270 cm | **189,-**
b | Ø ca. 310 cm | **209,-**
c | ca. 250 x 200 cm (L x B) | **199,-**



2 b | Alu-Schirm „Basic Lift Neo“
ab **99,-**

3 | Sonnenschirm „Active“
59,99



6 |

5 |

7 |

8 a | Sonnenschirm „ACT Push UP Neo“
ab **189,-**



1 | Sonnenschirm „Tarifa“

rund, Ø ca. 270 cm, 100 % Polyester, verrottungs-
fest, wasserabweisend, pulverbeschichtetes Alumi-
niumgestell, Stock zweiteilig, Streben aus Fiberglas,
Metallknicker, Drehfeststeller, um bis zu 65 cm
höhenverstellbar

a | mint, Nr. 3910503423 | 99,-
b | apricot, Nr. 3910503424 | 99,-

2 | Wandschirm „Muro“

Ø ca. 250 cm, verrottungsfest, wasserabweisend
imprägniert, abnehmbar für Handwäsche, inkl.
Schutzhülle mit Klettverschluss und Stab, schwenk-
bar, UV-Schutz ca. 50+, Schließen auf engstem
Raum, Schieber mit Taste

a | silbergrau, Nr. 3910503346 | 229,-
b | anthrazit Nr. 3910503347 | 229,-

3 | Sonnenschirm „Santorini“

ca. 325 x 325 cm, anthrazit, verrottungsfest, was-
serabweisend, eloxiertes Aluminium-Gestell, zwei-
teiliger Stock, stabiles Schirmgestell inkl. Kurbel,
inkl. Schutzhülle mit Reißverschluss und Stab,
Nr. 3910503422 | 299,-

4 | Sonnenschirm „Cordoba“

Gestell: pulverbeschichtetes Stahl-Gestell mit
Holzoptik, Bezug: 100 % Polyestergewebe, mit
Kurbelöffnung, Metallknicker,
ca. 230 x 150 cm (L x B)

a | natur, Nr. 3910503322 | 119,-
b | anthrazit, Nr. 3910503323 | 119,-
c | natur, Nr. 3910503324 | 139,-
d | anthrazit, Nr. 3910503325 | 139,-

5 | Sonnenschirm „Venedig Green Style“

Gestell: pulverbeschichtetes Aluminium, Bezug:
100 % recyceltes Polyester, Kurbelsystem, Metall-
knicker, Gestellfarbe: silbergrau, Ø ca. 270 cm,
anthrazit, Nr. 3910503327 | 169,-

6 | Balkonblende „Avellino“

ca. 180 x 130 cm, verrottungsfest, wasserabstoßend
imprägniert, abnehmbar für Handwäsche, UV-
Schutz ca. 50+, dreh- und schwenkbar, in der
Höhe verstellbar, inkl. Tasche

a | natur, Nr. 3910503344 | 39,99
b | anthrazit Nr. 3910503345 | 39,99



7 | Naturbeton-Schirmständer

anthrazit, quadratisch, praktische Seilgriffe, Edel-
stahlrohr mit Reduzierringen, vier Kunststofffüße
zum Schutz des Untergrunds, für Stöcke mit Ø 25
- 48 mm rund, für Mittelmastschirme bis Ø 360
cm, Gewicht ca. 45 kg, Nr. 3910503426 | 149,-

8 | Schirm-Caddy

schwarz, Korb aus Kunststoff, direkt am Sonnen-
schirm montierbar, flexibel einsetzbar, einfache
Montage, höhenverstellbar, wetterfest, zur Befes-
tigung an Schirmstöcken mit: Ø 32, 34 und 38 mm
rund, Ø ca. 30 cm, Nr. 3910503425 | 19,99

9 | Pendelschirm „Rhodos Twist Loft“

ca. 300 x 300 cm, verrottungsfest, wasserabsto-
ßend imprägniert, ohne Volant, abnehmbar für
Handwäsche, inkl. Schutzhülle mit Reißverschluss
und Stab, drehbar, neigbar, kippbar entlang des
Arms, inkl. Plattenständer (Lieferung ohne Platten)

a | natur, Nr. 3910503348 | 629,-
b | grün Nr. 3910503349 | 629,-

10 | Sonnensegel „Teneriffa“

aus hochwertigem, reißfestem HDPE-Gewebe,
verrottungsfest, wasserabstoßend imprägniert, UV-
Schutz, ca. 90+. 3 bzw. 4 Befestigungsringe aus
Edelstahl, verstärkter und reißfester Randsaum,
inkl. Befestigungsseil ca. 10 m, erhältlich in den
Farben natur und silbergrau, in folgenden Größen:

ca. 360 x 360 x 360 cm (3eck) | 37,99
ca. 500 x 500 x 500 cm (3eck) | 59,-
ca. 360 x 360 cm (quadratisch) | 75,-
ca. 500 x 500 cm (quadratisch) | 119,-
ca. 360 x 250 cm (rechteckig) | 65,-
ca. 500 x 360 cm (rechteckig) | 89,-

11 | Sonnensegel „Lanzarote“

100 % Polyester, verrottungsfest, wasserabstoßend
imprägniert, UV-Schutz ca. 50+, 3 bzw. 4 Ringösen
aus Edelstahl, doppelt vernähter Randsaum, inkl.
Befestigungsseil ca. 10 m, verschiedene Farben
und Größen:

ca. 400 x 400 x 300 cm (3-eckig) | 29,99
ca. 360 x 360 x 360 cm (3-eckig) | 32,99
ca. 300 x 250 cm (rechteckig) | 39,99
ca. 360 x 360 cm (quadratisch) | 59,-





Sondermodelle

Erhältlich solange Vorrat reicht.



499,-

7 | Weber SPIRIT E-210 Gasgrill

emailierter Deckel mit Thermometer und Metallgriff, porzellanemailierter Gussrost, Grillfläche ca. 52 x 44 cm, Edelstahl Flavorizer Bars, 2 Brenner (ca. 7,8 kW), Snap Jet Zündung, lackiertes Bedienfeld, lackierte Seitentische mit Leiste für einzuhängendes Weber WORKS Zubehör - feststehend, geschlossene Front mit Tür, zwei große Räder, ca. 123 x 117 x 67,5 cm, Nr. 3920200391 | **499,-**



NEU:
Durch die zuschaltbare Sear Zone mit Boost-Mode entsteht die größte Hochhitzezone seiner Klasse.



599,-

8 | Weber SPIRIT E-325 GBS Gasgrill

emailierter Deckel mit Thermometer und Metallgriff, porzellanemailierter Gussrost, Grillfläche ca. 52 x 44 cm, Edelstahl Flavorizer Bars, 3 Brenner und Sear Boost Funktion (ca. 9,1 kW inkl. zugeschalteter Sear Boost Funktion), Snap Jet Zündung, Edelstahl-Bedienfeld, lackierte Seitentische mit Leiste für einzuhängendes Weber WORKS Zubehör, geschlossene Front mit Tür, zwei große Räder, ca. 123 x 117 x 67,5 cm, Nr. 3920200394 | **599,-**



999,-

9 | Weber SPIRIT SP-435 Gasgrill

edelstahldeckel Deckel mit Metallgriff, digitales Thermometer im Seitentisch, porzellanemailierter Gussrost, Grillfläche ca. 62 x 44 cm, Edelstahl Flavorizer Bars, 4 Brenner und Sear Boost Funktion (ca. 10,3 kW inkl. zugeschalteter Sear Boost Funktion), Seitenkocher, Snap Jet Zündung, Edelstahl-Bedienfeld, Edelstahl-Seitentische mit Leiste für einzuhängendes Weber WORKS Zubehör - feststehend - 1x für Weber WORKS-Einsätze, geschlossene Front mit Tür, 4 Rollen, ca. 132 x 117 x 67,5 cm, Nr. 3920100778 | **999,-**

999,-

1 | Weber SPIRIT 435-R Stealth Gasgrill

komplett schwarzes Design mit roten Akzenten, emailierter Deckel mit Metallgriff, digitales Thermometer im Seitentisch, porzellanemailierter Gussrost, Grillfläche ca. 62 x 44 cm, Edelstahl Flavorizer Bars, 4 Brenner und Sear Boost Funktion (ca. 10,3 kW inkl. zugeschalteter Sear Boost Funktion), Drehspieß, Seitenkocher, Snap Jet Zündung, Seitentische mit Leiste für einzuhängendes Weber WORKS Zubehör - 1x für Weber WORKS-Einsätze, geschlossene Front mit Tür, 4 Rollen, ca. 132 x 117 x 67,5 cm, Nr. 3920200397 | **999,-**

1.699,-

2 | Weber GENESIS E-330WR GBS Stealth Gasgrill

komplett schwarzes Design mit roten Akzenten, Deckel mit Metallgriff und Thermometer, porzellanemailierter Gussrost - CRAFTED kompatibel, Grillfläche ca. 69 x 48 cm, Edelstahl Flavorizer Bars, 3 Brenner (11,4 kW), Sear Zone, Drehspieß, elektrische Zündung, Seitentische mit Leiste für einzuhängendes Weber WORKS Zubehör - 1x feststehend, 1x klappbar und für Weber WORKS-Einsätze, geschlossene Front mit Tür, Seitenschrank, 4 Rollen, ca. 147 x 122 x 68,5 cm, Nr. 3920200398 | **1.699,-**

3 | Weber WORKS Aufbewahrungsboxen

zum Einsetzen in den WORKS-Seitentisch, 4-teilig, Metall und Kunststoff, Nr. 3920502497 | **54,99**

4 | Weber WORKS Besteckhaken-Set

zum Ankleben an die WORKS-Leiste, Kunststoff, 3 Stück, Nr. 3920502491 | **9,99**

5 | Weber WORKS Flaschenhalter - einhängbar

passend für alle Slate- und Spirit-Modelle, schwarz, Kunststoff, zum Ankleben an die WORKS-Leiste, Nr. 3920502492 | **19,99**

6 | Weber WORKS Flexible Lampe

passend für alle Slate- und Spirit-Modelle, zum Ankleben an die WORKS-Leiste, flexibler Arm, helles LED-Licht, Nr. 3920502493 | **49,99**





629,-
~~699,-~~

1 | Weber Q3200N+ Gasgrill mit Rollwagen

Deckel und Gehäuse aus stabilem Aluguss, Deckelthermometer, porzellan-emaillierter Guss-Grillrost - zweigeteilt, zusätzliche Luftauslassöffnung hinten, elektrische Zündung, 2 getrennt regelbare Brenner (6,36 KW), Grillfläche ca. 48 x 63 cm, frontal zugängliche Fettauffangschale, abnehmbare Seitentische, Rollwagen mit Stauraum, Weber Connect kompatibel, ca. 144 x 112 x 63 cm, Nr. 3920200390 | ~~699,-~~ **629,-**



799,-

4 | Weber SMOQUE XL Holzpelletgrill mit Rollwagen

Porzellanemaillierter Deckel und Kessel, Untergestell schwarz lackiert, Edelstahl-Grillroste - CRAFTED kompatibel, Grillfläche ca. 45 x 87 cm, Seitentisch mit integriertem Weber Connect - Temperaturbereich 80 - 260 Grad, seitlicher Pellettank, Asche- und Fettauffangsystem, 2 Räder, ca. 129 x 113 x 57 cm, Nr. 3920100777 | **799,-**



1.499,-

5 | Weber SEARWOOD XL Holzpelletgrill mit Rollwagen

Porzellanemaillierter Deckel und Kessel, Untergestell mit Ablagefläche schwarz lackiert, Edelstahl-Grillrost - CRAFTED kompatibel, Grillfläche ca. 45 x 92 cm, Edelstahl Flavorizer Bar, Seitentisch mit integriertem Weber Connect - Temperaturbereich 80 - 315 Grad, Smokeboost- und Rapid React-Funktion, seitlicher Pellettank, Asche- und Fettauffangsystem, 2 Räder, ca. 129 x 116 x 58,5 cm, Nr. 3920100778 | **1.499,-**



349,-
~~399,-~~

2 | Weber Q1200N Gasgrill mit Stand

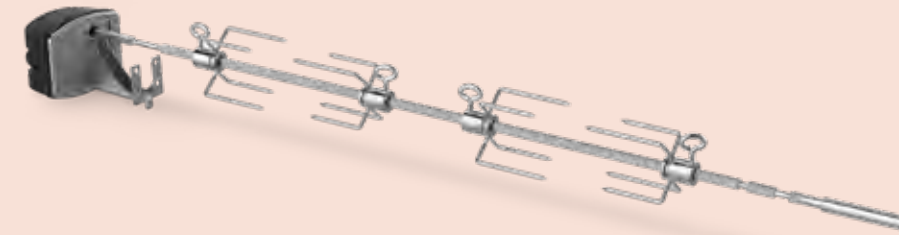
Deckel und Gehäuse aus stabilem Aluguss, Deckelthermometer, porzellan-emaillierter Guss-Grillrost - zweigeteilt, zusätzliche Luftauslassöffnung hinten, elektrische Zündung, 1 Brenner (2,94 KW), Grillfläche ca. 36 x 45 cm, frontal zugängliche Fettauffangschale, abnehmbare Seitentische, Untergestell, Weber Connect kompatibel, ca. 105 x 99 x 52 cm, Nr. 3920200385 | ~~399,-~~ **349,-**



549,-

3 | Weber Q2200N Gasgrill mit Rollwagen

Deckel und Gehäuse aus stabilem Aluguss, Deckelthermometer, porzellan-emaillierter Guss-Grillrost - zweigeteilt, zusätzliche Luftauslassöffnung hinten, elektrische Zündung, 1 Brenner (4,11 KW), Grillfläche ca. 41 x 56 cm, frontal zugängliche Fettauffangschale, abnehmbare Seitentische, Rollwagen mit Stauraum, Weber Connect kompatibel, ca. 126 x 102 x 52 cm, Nr. 3920200388 | **549,-**



169,99

6 | Weber Drehspieß

passend für die 2025 Modelle: Genesis 400-Serie und Smoque XL, perfekt für das gleichmäßige Garen von Braten oder Hühnchen, mit Haltegabeln, inkl. Motor, Nr. 3920502488 | **169,99**



1 | Gasgrill „Monroe Pro 3 SIK Turbo Shadow“

matt graphit, 800°C TURBO ZONE™ mit Infrarot-Mesh, drei Edelstahlbrenner (Gesamtleistung: ca. 17,6 kW), HEAT RANGE™, Brennersystem, Infrarot-Backburner (ca. 3,5 kW) für saftig-knuspriges Fleisch vom Grillspieß, Piezozündung, Seitenkocher (ca. 2,9 kW), SIMPLE CLEAN™ Reinigungssystem, Einzelteile der Brennerkammer werkzeuglos entnehmbar, SWITCH GRID™ – massiver, emaillierter Gussrost, doppelwandige Garhaube, mitschwingender Warmhalterost, inkl. Druckregler und Schlauch, Grillfläche ca. 62 x 43 cm (B x T), ca. 143,5 x 58 x 118,5 cm (B x T x H), Gewicht ca. 50 kg, 11 kg Gasflasche verstaubar, Nr. 3920200344 | ~~719,-~~ **559,-**



1 | Gasgrill „Monroe Pro 3 SIK Turbo Shadow“

559,-
~~719,-~~



inkl. Abdeckhaube



89,-

2 | Modularer Trolley

schwarz, pulverbeschichteter Stahl, links oder rechts am Grill positionierbar, 1 Regalboden, 2 starke Magnete für sicheren Halt am Grill, 4 flexible Lenkrollen, ca. 34 x 47 x 76 cm (L x B x H), Nr. 3920502308 | **89,-**

2 | Gasgrill "Chicago Next 3"

3 stufenlos regulierbare Edelstahlbrenner für direktes und indirektes Grillen/Backen, Grillrost aus emailliertem Gusseisen, Warmhalterost aus Edelstahl, abklappbare Seitenablagen, bis 11 kg-Gasflasche verstaubar, Gesamtleistung ca. 9,6 kW, Edelstahlbrenner ca. 3 x 3,2 kW, Piezozündung, Warmhalterost aus Edelstahl, Flammenabdeckung aus emailliertem Stahl, doppelwandige Garhaube aus pulverbeschichtetem Edelstahl/Stahl inkl. Thermometer, Brennkammer aus pulverbeschichtetem Stahl, Bedienpanel aus Edelstahl, Unterschrank aus pulverbeschichtetem Stahl, Seitenablagen abklappbar, Arbeitshöhe ca. 85 cm, inkl. Druckregler mit integr. Schlauchbruchsicherung (EFV) und Schlauch, Grillfläche ca. 60 x 42 cm (B x T), ca. 124 x 51 x 108 cm (B x T x H), Gewicht ca. 33,5 kg, Nr. 3920200372 | ~~329,-~~ **219,-**



2 | Gasgrill „Chicago Next 3“

219,-
~~329,-~~



inkl. Abdeckhaube



inkl. Abdeckhaube



3 b |



3 c |

3 a | Gasgrill „Hyde“

349,-
~~449,-~~

3 | „Gasgrill Hyde“

stufenlos regulierbare Edelstahlbrenner für direktes und indirektes Grillen/Backen, 800 °C TURBO ZONE™ (ca. 4,2 kW) mit Infrarot-Mesh (6 SIKR Turbo: 2x): turboschnell extra hohe Temperaturen für scharfes Anbraten, Piezozündung, SWITCH GRID™ – emaillierter Gussrost für vielfältige Grillmöglichkeiten, stufenlos regelbarer Infrarot-Backburner (3,5 kW) für saftig-knuspriges Fleisch vom Grillspieß, Seitenkocher (2,9 kW), Edelstahl-Warmhalterost, 11 kg-Gasflasche verstaubar, Flammenabdeckung aus emaillierter Stahl / Edelstahl, doppelwandige Garhaube aus pulverbeschichtetem Stahl mit Sichtfenster, Brennkammer aus emailliertem Stahl, Unterschrank aus pulverbeschichtetem Stahl, 1 Seitenablage abklappbar, Arbeitshöhe ca. 91 cm, inkl. Druckregler und Schlauch, erhältlich in folgenden Modellen:

3 a | Hyde 3 SIKR Turbo

3 Edelstahlbrenner (ca. 10,8 kW), Grillfläche ca. 54 x 42 cm, Gewicht ca. 42,5 kg, ca. 126 x 56 x 118 cm (B x T x H), Nr. 3920200373 | ~~449,-~~ **349,-**

3 b | Hyde 4 SIKR Turbo

4 Edelstahlbrenner (ca. 13,9 kW), Grillfläche ca. 64 x 42 cm, Gewicht ca. 47 kg ca. 135 x 56 x 118 (B x T x H), , Nr. 3920200374 | ~~559,-~~ **449,-**

3 c | Hyde 6 SIKR Turbo

6 Edelstahlbrenner (ca. 20 kW), Grillfläche ca. 96 x 42 cm, Gewicht ca. 71 kg, ca. 168 x 56 x 118 cm (B x T x H), Nr. 3920200375 | ~~669,-~~ **549,-**

Enders®



inkl. Abdeckhaube



4 | Gasgrill "Unique PRO 3 IK Cruster"

1.199,-
~~1.399,-~~

4 | Gasgrill "Uniq PRO 3 IK Cruster"

CRUSTER (6,7 kW): von Backburner bis Oberhitze: Höhe und Neigungswinkel stufenlos einstellbar, Keramikbrenner mit 800 °C, Infrarot-Oberhitze im Grill, 800 °C TURBO ZONE™ mit Infrarot-Mesh: turboschnell extra hohe Temperaturen für scharfes Anbraten, HEAT RANGE™: konstante Temperaturen für Niedrig- und Hochtemperaturgaren, SWITCH GRID™: emaillierter Gussrost, viergeteilt, mit vielfältigen Grillmöglichkeiten, Slider Grillrost: durch Edelstahlschienen mit Trägerschale und Grillrost wird das Grillgut spielend einfach unter dem Cruster hin- und hergeschoben, Dual-Seitenkocher, zugeklappt auch als Ablagefläche nutzbar, zweigeteilter Warmhalterost aus Edelstahl, 3 Edelstahlbrenner für kraftvolles direktes und indirektes Grillen/Backen, Nivellierfunktion im Innern des Unterschanks gleicht Bodenebenen aus, Gesamtleistung 24,9 kW, Edelstahlbrenner: 2 x 4,2/1 x 4,6, Garhaube und Brennkammer aus emailliertem Stahl/Aluguss, Piezozündung, 11 kg-Gasflasche verstaubar, inkl. Schlauch und Gasdruckregler 50 mbar, Arbeitshöhe ca. 93 cm, Grillfläche ca. 68 x 49,5 cm (B x T), ca. 147 x 69,5 x 121 cm (B x T x H), Gewicht ca. 72 kg, Nr. 3920200359 | ~~1.399,-~~ **1.199,-**



3.299,-
~~3.499,-~~

1 | Outdoorküche „Cambridge“

4 leistungsstarke Edelstahlbrenner, Gesamtleistung 15,6 kW, Seitenkocher (3,6 kW), Drehspieß-Vorrichtung, rückseitiger Infrarot-Brenner (4,5 kW), praktisches Sichtfenster, doppelwandigen Grillhaube, innenliegende Beleuchtung, 2 Schubladen, 2 Unterschränke, rechter Schrank mit Gasflaschenhalterung (11 – 15 kg), inkl. Anschlusschlauch und Gasdruckregler, Ausstattung: Kühler, Ablagefläche, Edelstahlbrenner, Grillrost, Warmhalterost, Drehspießbrenner, Spülbecken, Deckelthermometer, Hauptgrillfläche ca. 66 x 45 cm (B x T), Leistung 23,4 kW, Oberflächenbehandlung: pulverbeschichtet, Nr. 3920200371 | ~~3.499,-~~ **3.299,-**



buschbeck®

Küchenraum im Außenraum mit Outdoorküchen aus dem Hause Buschbeck. Top ausgestattete Outdoorküchen sorgen für geselligen Grillgenuss mit Komfort, Charme und Geschmacksgarantie.

3 | Outdoorküche "Oxford"

4 Brenner 3,9 kW, 1-Heckbrenner 4,5 kW, 1 Zusatzbrenner in der Arbeitsplatte 3,6 kW (Kochfeld für Töpfe Ø 120 – 195 mm), Grillfläche ca. 66 x 45 cm (B x T), zusätzlicher Warmhalterost, doppelwandige, innenbeleuchtete Haube, Thermometer in der Haube, Rotisserie vorbereitet, geeignet für Propan-/Butan-Gasflaschen von 5,8 kg bis 15 kg (ab 11 kg muss die Gasflasche bei Betrieb der Outdoorküche ausserhalb des Gehäuses stehen), Spüle mit Ablauf und Armatur, Spülenunterschrank, innenbeleuchteter Einbaukühlschrank/Weinkühler Vol. ca. 65 l, 2 Auszug-Schubladen, 1 Schrankfach mit Tür, inkl. Fahr-Rollen, Nr. 3920200363 | ~~3.499,-~~ **2.899,-**



3 | Outdoorküche "Oxford"
2.899,-
~~3.499,-~~



2.149,-
~~2.499,-~~

2 | Outdoorküche "Chester"

6 getrennt stufenlos regulierbare Edelstahlbrenner (je 3,9 kW), Infrarot-Backburner (4,2 kW): Ideal für saftige Spieße und gleichmäßiges Grillen großer Fleischstücke, Sizzle Zone: Extrem hohe Temperaturen sorgen für perfektes scharfes Anbraten und das charakteristische Branding, Grillfläche aus Edelstahl (96 x 45 cm): Langlebiger Edelstahlrost, Edelstahl-Warmhalterost: Perfekt zum Warmhalten von Speisen oder zum Rösten von Brot und Baguettes, Edelstahlhaube mit Sichtfenster und integriertem Thermometer, Beleuchtete Grillhaube, klappbaren Seitenablagen, Unterschränke und Schubladen, Drehknöpfe mit LED-Beleuchtung, vier integrierten Räder, davon zwei feststellbar, elegantes Design: schwarz lackierter Edelstahl, inkl. Anschlusschlauch und Gasdruckregler, Nr. 3920200379 | ~~2.499,-~~ **2.149,-**



1.999,-
~~2.499,-~~

4 | Outdoorküche „Kingrange“

4-Brenner-Gasgrill und 1 Sizzle-Zone, inkl. Grill- und Warmhalterost aus Edelstahl, inkl. Kühlschrank und Spüle (mit Ablauf und Wasserhahn), Softclose-Türen und 12 Rollen (davon 6 feststellbar), Küchenelemente modular aufstellbar, Arbeitshöhe ca. 90 cm, Grillfläche ca. 60,5 x 42 cm, Leistung 4 x 3,9 KW (Hauptgrill), 1 x 4,3 KW Seitenbrenner, Maße ca. 282 x 112 x 58 cm (B x H x T) Lieferung erfolgt zerlegt auf einer Palette, Nr. 3920200364 | ~~2.499,-~~ **1.999,-**





Petromax

1 | Petromax Atago Holzkohlegrill

vereint Grill, Ofen, Herd und Feuerschale in einem kompakten, ultramobilen Design, dank intelligenter Klappkonstruktion in nur 2 Sekunden startklar und ebenso schnell wieder zusammenklappbar, Edelstahl grau, raucharmes Grillen bei jedem Wetter dank doppelwandiger Konstruktion, die für eine optimale Luftzufuhr sorgt, saubere, rückstandsarme Verbrennung, inklusive Grillrost, zusammenklappbar, platzsparend, anfeuerbar mit Holzkohle, Briketts und Feuerholz, Grillrost Ø ca. 34 cm, Gewicht ca. 7 kg, ca. 28,3 x 45,1 x 44,5 cm (H x B x T), Nr. 3920100763 | **239,99**

2 | Petromax Atago Grillplatte

3 mm starke, geölte Stahl-Plancha made in Germany, passgenaues Positionieren der Grillplatte auf dem 3-armigen Steck-Gestell, natürlicher Antihafteffekt und charakteristischer Geschmack durch Patina-Bildung, Gewicht ca. 2,8 kg, ca. 45,7 x 38,3 (L x B), Nr. 3920502378 | **94,99**

3 | Grillhandschuhe XL

dunkelbraunes, robustes Veloursleder mit Kevlar®-Hitzeschutz, Handflächen durch extra Lederlage bis 250°C geschützt, Handfütter aus weichem Vlies, Aufhängelaschen, Nr. 3920502384 | **49,-**

4 | Grill- und Kohlzange

gebürstetes Edelstahl mit hochwertigem Holzgriff, Länge ca. 41 cm, Nr. 3920502385 | **19,99**

5 | Perkolator PerkomaX LE14

Edelstahl mit Glasknauf, für Tee- und Kaffeespezialitäten, einzigartig intensiver Geschmack durch Perkolator-Prinzip, Glasknauf ermöglicht Beobachtung des Vorgangs, über dem Lagerfeuer als auch am Herd (Elektro/Gas) verwendbar, Vol. ca. 1,5 l, Nr. 3920502444 | **69,99**

6 | Feuertopf ft9 (Dutch Oven)

höchste Gusseisenqualität für optimale Hitzeverteilung, mit Füßen, Braten, Schmoren, Kochen und Backen im/über dem Feuer, im Atago, im Backofen, auf dem Grill und auf allen Herdarten, ab Werk voreingebrannt, Deckel als Pfanne nutzbar, Topf-Vol. ca. 7,5 l, Deckel-Vol. ca. 1,5 l, Nr. 3920502362 | **99,-**

7 | Petromax Feuerbrücke

pulverbeschichteter Stahl, vielseitige, standfeste Draußen-Küche mit zusätzlicher Grillfunktion, schneller Auf- und Abbau, besteht aus: 1 x Querstange (115 cm) mit Aufhängung für Standbeine, 4 x Standbeine mit Ösen (113 cm), 2 x Ketten für Grillrostaufhängung (max. 63,5 cm), 1 x Grillrost (39 x 39 cm, 2 x Haken für Aufhängung Grillrost (13,5 cm), 3 x Haken für Kochgeschirr (20/33/43 cm), Belastung max. 70 kg, Gewicht ca. 16 kg, Nr. 3920200381 | **189,-**

8 | Petromax Feuerschale Tyropit

Edelstahl, clevere Konstruktion für eine raucharme und gleichmäßige Verbrennung mit minimalen Ascherückständen, integrierter Hitzeschild reduziert Hitze nach unten und schützt Boden vor Beschädigungen, robust und langlebig, 3 stabile Standfüße für sicheren Halt auf jedem Untergrund, erweiterbar mit einer Grillplatte und kompatibel mit einer Vielzahl anderer Petromax Produkte, Gewicht ca. 12,1 kg, Maße mit Standbeinen ca. 35,5 x 62,3 x 62,3 (H x B x T:), Nr. 3920100776 | **379,-**

9 | Petromax Tyropit-Abdeckhaube

schwarz, wasserabweisend, langanhaltende Farbintensität, effektiver Regenabfluss, leichte Anbringung durch Reißverschluss, Nr. 3910901851 | **49,-**

10 | Petromax Passiv-Kühlbox KX50

oliv, extrem robust, Betrieb allein mit handelsüblichem Eis oder Kühlakkus, doppelwandig und hohlraumisoliert für bis zu 12 Tage Kühlen, Ablassventil, Aussparungen für Verzurrgurte, Vol. ca. 50 l, leer ca. 14,9 kg, ca. 50 x 68,5 x 48,5 cm (H x B x T), Nr. 3920502388 | **299,-**

11 | Schneide- und Trennbrett

für Petromax Kühlbox KX50, Kunststoff, rechteckig, mit Grill- und Ablaufrinne, teilt Kühlbox in 2 Hälften, spülmaschinengeeignet, ca. 34,4 x 35,6 cm (L x B), Nr. 3920502390 | **19,99**

12 | Schlossplatte mit Flaschenöffner

Edelstahl, passend für Petromax-Kühlboxen, Doppelfunktion: Verschließen der Kühlbox und Öffnen von Getränkeflaschen, Nr. 3920502394 | **19,99**

13 | Schlosshalterung

für Petromax Kühlbox, 4 mm starker Edelstahl, effektiver Schutz vor Diebstahl, einfache Handhabung und Anschließbarkeit, hergestellt in Deutschland, Nr. 3920502465 | **19,99**





1 a + b |



1 |



2 |

Solarleuchten

Mit diesen dekorativen Solarleuchten setzen sie Terrasse, Garten und Balkon in Szene – ohne Energieverbrauch. Leuchtende Akzente verschönern ihren Außenbereich für Parties oder gemütliche Abende im Familien- und Freundeskreis.

Linke Seite:

1 | Solartischlampe „Eisen“

mit LED, warmweißes/kaltweißes Licht, ca. 11 x 37 cm (Ø x H),

runder Fuß:

a | schwarz, Nr. 2950100809 | 19,99

b | weiß, Nr. 2950100810 | 19,99

eckiger Fuß:

c | blau, Nr. 2950100817 | 19,99

d | grün, Nr. 2950100819 | 19,99

e | ziegelfarben, Nr. 2950100818 | 19,99

2 | Solarlichterkette „Vintage 365“

8 warmweiße LEDs, Länge ca. 5,5 m, Nr. 2950100765 | 39,99

3 | Solar-Gartenfackel

realistischer Flammeneffekt, 35 LEDs, Höhe ca. 75 cm, Nr. 2950100412 | 14,99 €

4 | Solarlaterne

versch. Farben, ca. 15 x 19,5 cm (Ø x H), Nr. 2950100812 | 17,99

5 | Solarlaterne „Eureka! Glühwürmchen“

aus Metall, im Vintage-Look, a | ca. 13 x 13 x 16,5 cm (L x B x H), Nr. 2950100411 | 9,99

b | ca. 18 x 18 x 26 cm (L x B x H), Nr. 2950100402 | 14,99

6 | Heißluftballon-Regenbogen

Kunststoff/Metall, zum Hängen, a | ca. 13,7 x 45 cm (Ø x H), Nr. 2950100800 | 14,99

b | ca. 20 x 62 cm (Ø x H), Nr. 2950100801 | 19,99

7 | Heißluftballon-Regenbogen

Glas und Metall, CoolFlame-Effekt, Nr. 2950100764 | 14,99

8 | Solarlichterkette „Ballon-Regenbogen“

bunt, 10 warmweiße LEDs, Länge ca. 4,7 m, Nr. 2950100774 | 24,99

Rechte Seite:

9 | **Kölle** LED Solarlaterne „Damast“

a | „Damast“ bronze warmweiß, ca. 22 x 23 cm (Ø x H), Nr. 2950100312 | 14,99

b | „Damast“ klein

warmweiß, Ø ca. 18 cm, bronze, Nr. 2950100602 | 19,99

creme, Nr. 2950100723 | 19,99

silber, Nr. 2950100763 | 14,99

c | „CREME Damast“

warmweiß, ca. 22,5 x 23,5 cm (Ø x H), Nr. 2950100526 | 24,99

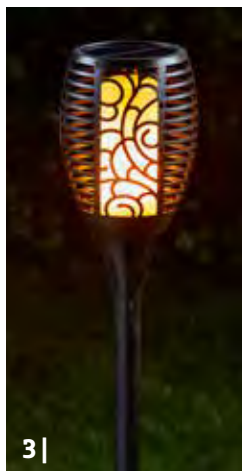
d | „Jumbo Damast“

ca. 30 x 32 cm (Ø x H) silber matt, Nr. 2950100471 | 36,99

bronze, Nr. 2950100762 | 29,99

e | „GIANT Damast“

gold matt, ca. 37 x 39 cm (Ø x H) Nr. 2950100470 | 44,50



3 |



4 |



5b |



5a |



6a |



6b |



7 |



8 |



9a |



9c |

Kölle

9c | LED Solarlaterne „CREME Damast“

24⁹⁹



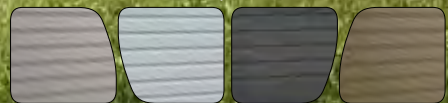
Made in Austria



1 | LoungeBox
ab 1.149,-



2 | ab 299,-



4 | Hochbeet X-Design

feuerverzinktes, polyamid-einbrennlackiertes Stahlblech, edles Design mit glatten Oberflächen, Schrauben und Scharniere aus Edelstahl, die leicht zu öffnenden Seitenteile vereinfachen die Entleerung und Befüllung, keine sichtbaren Verschraubungen an den Seiten, schneller Ein-Mann-Aufbau, Farben: dunkelgrau-metallic, quarzgrau-metallic oder silber-metallic*
Gr. 2 x 0,5: ca. 201 x 53 x 77 cm (L x B x H) | 649,-
Gr. 2 x 1: ca. 201 x 102 x 77 cm (L x B x H) | 699,-

5 | StyleBox X-Design

feuerverzinktes, polyamid-einbrennlackiertes Stahlblech, edles Design mit glatten Oberflächen, Schrauben und Scharniere aus Edelstahl, unsichtbare, integrierte Durchlüftung, verschließbar mittels Drahtseil-Vorhängeschloss (Schloss nicht im Lieferumfang), praktischer Schnappverschluss, innovatives Stecksystem: schneller Aufbau in unter 20 Minuten, Farben: dunkelgrau-metallic, quarzgrau-metallic oder silber-metallic*
StyleBox 140: ca. 140 x 60 x 71 cm (L x B x H) | 899,-
StyleBox 170: ca. 170 x 70 x 81 cm (L x B x H) | 1.099,-

6 | Terrassenschrank „Romeo“ X-Design

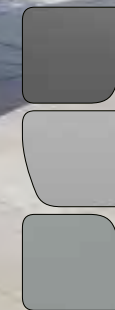
feuerverzinktes, polyamid-einbrennlackiertes Stahlblech, edles Design mit glatten Oberflächen, Schrauben und Scharniere aus Edelstahl, Farben: dunkelgrau-metallic, quarzgrau-metallic oder silber-metallic*
Gr. M: ca. 132 x 57 x 140 cm (L x B x H) | 1.099,-
Gr. L: ca. 132 x 87 x 140 cm (L x B x H) | 1.299,-



Made in Austria



5 | StyleBox X-Design
ab 899,-



6 | ab 1.099,-



1 | LoungeBox

feuerverzinktes polyamid-einbrennlackiertes Stahlblech, Deckel aus pulverbeschichtetem Aluminium, Drehknebel-Zylinderschloss (inkl. Reserve-schlüssel), Deckelöffnung mit Gasdruckfeder, Farben: dunkelgrau-metallic, quarzgrau-metallic oder silber-metallic*
Gr. 160: ca. 160 x 70 x 83,5 cm (L x B x H) | 1.149,-
Gr. 200: ca. 200 x 85 x 90 cm (L x B x H) | 1.499,-

2 | FreizeitBox

feuerverzinktes, polyamid-einbrennlackiertes Stahlblech, Drehgriff-Zylinder-schloss (inkl. Reserveschlüssel), Deckelöffnung mit Gasdruckfeder, Farben: dunkelgrau-metallic, silber-metallic, quarzgrau-metallic oder bronze-metallic*
Gr. 100: ca. 101 x 46 x 61 cm (L x B x H) | 299,-
Gr. 130: ca. 134 x 62 x 71 cm (L x B x H) | 399,-
Gr. 180: ca. 181 x 79 x 71 cm (L x B x H) | 599,-
Gr. 200: ca. 201 x 79 x 83 cm (L x B x H) | 749,-
„High“ Gr. 160: ca. 160 x 79 x 83 cm (L x B x H) | 599,-

3 | Terrassenschrank „Romeo“ HIGH

feuerverzinktes, polyamid-einbrennlackiertes Stahlblech, regenwasserdicht, unsichtbare, integrierte Durchlüftung, 2-fach Verriegelung mit Drehgriff-Zy-linderschloss, Türöffnung mit Gasdruckfeder, 2 Regalböden, 3 Regalsteher-Ordnungssystem an der Türinnenseite (inkl. 6 Aufhängehaken), Farben: dunkelgrau-metallic, quarzgrau-metallic oder silber-metallic*
Gr. M HIGH: ca. 132 x 57 x 181 cm (L x B x H) | 1.099,-
Gr. L HIGH: ca. 132 x 87 x 181 cm (L x B x H) | 1.349,-

* Unmontiert, Selbstmontage ist erforderlich.
Alle Größen und Farben finden Sie in unserem Online-Shop.



1 | Hochbeet „Modernbox High“
natur und schwarz, dekorativer Pflanzkasten als Mini-Hochbeet oder zum Einstellen für Töpfe, Vol. ca. 55 l, ca. 78 x 36 (L x B), Nr. 0980250224 | **99,-**



2 | Hochbeet aus Cortenstahl

Cortenstahl hat einzigartige Korrosionseigenschaften und eine besondere Ästhetik, die typische Rostpatina bildet sich ca. 2 – 3 Wochen nach Montage und schützt vor weiterer Korrosion, langlebig und witterungsbeständig, keine Innenfolie notwendig, einfache Montage, ca. 200 x 100 x 70 cm (L x B x H), Nr. 0980250229 | **399,-**



3 | KÖLLE Hochbeet „Elliot“, WPC
grau, aus modernen Holz-Kunststoff-Verbundplatten (WPC), Aluminiumprofilen und -schrauben, lange und wartungsfreie Lebensdauer, angenehme Arbeitshöhe für rücken- knieschonendes Arbeiten, Höhe erschwert den Zugang für Schnecken, leichte Montage inklusive Montagematerial, Vol. ca. 900 l, ca. 160 x 80 x 70 cm (L x B x H), Nr. 0980250218 | **199,-**



4 | KÖLLE Hochbeet mit Deckel
anthrazit, aus Kunststoff, mit Beinen und Deckel, Pflanzkasten aus witterungsbeständigem Material zum Anziehen von Kräutern, Gemüsepflanzen, Blumen, etc., die belüftbare Abdeckhaube sorgt für bestes Klima zum schnellen Pflanzenwachstum, ca. 80 x 40 x 88 cm (L x B x H inkl. Deckel), Nr. 0980250095 | **32,99**

Hochbeete

Der Wunsch nach Selbstversorgung mit eigenem Gemüse, Obst und Kräutern steht hoch im Kurs. Selbst auf kleinstem Raum ist dieser Wunsch zu erfüllen. Die erhöhte Arbeitsposition ist schonend für Rücken und Gelenke und erschwert Schnecken den Zugang. Hochbeete stellen relativ geringe Anforderungen an Platz und Arbeit und sind in vielfältigsten Varianten verfügbar. So findet sich für jeden Standort die Möglichkeit zum eigenen Anbau, sei es auf Terrasse, Balkon oder im (kleinen) Garten.



KÖLLE

5 | Hochbeet „Prestige“
129,-



5 | KÖLLE Hochbeet „Prestige“
braun, aus lasiertem Kiefernholz, mit praktischem Ablageboden und Wurzeltuch, die angenehme Höhe macht Bücken und Knien unnötig, schwer zugänglich für Schnecken durch erhöhte Lage der Pflanzen, leichte Montage, inklusive Montagematerial für die Selbstmontage, Maße ca. 113 x 40 x 78 cm (B x T x H), Nr. 0980250221 | **129,-**



5 | Urban Garden Trolley auf Rädern
119,-



6 | Urban Garden Trolley auf Rädern
anthrazit, aus witterungsbeständigem feuerverzinktem Metall, UV-stabile Farbbeschichtung, mit stabilen Vollgummi-Rollen zum einfachen Bewegen auf Terrasse und im Garten, frost- und roststabil, komplett mit Schrauben und Werkzeug für einfaches Zusammenbauen, ca. 75 x 35 x 80 cm (L x B x H), Nr. 0980250141 | **119,-**

Noch mehr Gartenmöbel finden Sie unter:

pflanzen-koelle.de



Jetzt
online
bestellen



**Pflanzen frisch
vom Gärtner**



**Hoher
Qualitätsstandard**



**Kauf auf
Rechnung**



**Sichere Zahlungs-
möglichkeiten**



**Kompetente
Gärtnerberatung**



**Natürlich
nachhaltig!**

Dieser Katalog besteht aus
FSC®-zertifiziertem Papier



Inspiration gesucht?

Folgen Sie uns oder abonnieren Sie
unseren Newsletter und sichern Sie
sich 10% Online-Rabatt!



**Pflanzen
Köle**