



SELGROS

Gültig von Do. 16. 04. bis Mi. 29. 04. 26

LASST DIE GRILL SAISON BEGINNEN!

JETZT
50 €
CASHBACK
SICHERN**



Gasgrill „Spirit EP-435“

- vier leistungsstarke Brenner: Gesamtleistung von 10,3 kW
- Sear Boost Funktion • Seitenkocher
- Grillfläche 62 x 44 cm
- Weber Crafted® Grillroste: aus porzellanemailliertem Gusseisen
- Edelstahl Flavorizer Bars
- digitales Thermometer: im Seitentisch • Snap-Jet Zündung
- Edelstahl-Bedienfeld und feststehende Seitentische
- Maße (B x H x T): ca. 132 x 118 x 65 cm

966 761

o. Abb.: Premium Abdeckhaube
667 992 69.99 83.29*

~~649⁹⁹~~

599⁰⁰
712.81*

Abzüglich
50 € Cashback
von Weber nur
549.00 €

ENTDECKE WEITERE MARKEN:



01.03. – 30.04.2026

Kaufe Weber Produkte und erhalte zusätzlich Geld zurück¹

EINKAUFSWERT AB	EINKAUFSWERT AB	EINKAUFSWERT AB
€ 499	€ 999	€ 1499
ERHALTE € 50	ERHALTE € 100	ERHALTE € 150

¹bezieht sich auf den Brutto-Einkaufswert

**SO
GEHT'S!**

1. **WEBER PRODUKTE DEINER WAHL KAUFEN**
Zwischen dem 1. März und dem 30. April 2026
2. **KASSENBN HOCHLADEN UND NACHWEIS ÜBER DIE GEKAUFTE PRODUKTE ANGEBEN**
Besuche hierfür www.weber-fruehlingsaktion.de oder scanne den QR-Code
3. **WIR ÜBERWEISEN DIR DEINEN CASHBACK-BETRAG**
Erhalte deine Cashback-Auszahlung ab 4–6 Wochen nach abgeschlossenem Nachweis des Kaufs



¹ Teilnehmbedingungen unter www.weber-fruehlingsaktion.de

Char-Broil



Gasgrill „Convective 440 S“

- 4 Edelstahlbrenner (10,5 kW)
- Seitenbrenner (2,9 kW)
- porzellanemaillierte Gusseisenroste, Maße (B x T): 65 x 47 cm
- Warmhalterost Maße (B x T): 58 x 19 cm
- Elektrozündung auf Knopfdruck
- Seitenablage • Unterschrank für 5-kg-Gasflasche geeignet
- Maße (B x H x T): 134 x 114 x 62 cm

o. Abb.: Wetterschutzhaube
241 031 54.99 38.49 45.80*

~~299⁹⁹~~

269⁰⁰
320.11*



Gasgrill „Convective 640 XL“

- 5 Edelstahlbrenner (20,08 kW/h) + Sear Zone • 4,68 kW Sear-Zone für schnelles Erreichen von hohen Temperaturen
- Gussroste mit einer Gesamtfläche von 89 x 47 cm • Seitenbrenner (2,93 kW) • Maße (B x T x H): ca. 159 x 64 x 115 cm

56 975
o. Abb.: Abdeckhaube
166 179 54.99 65.44*

große Grillfläche



~~449⁹⁹~~

419⁰⁰
498.61*

Gasgrill „Griddle 3400“

- 3 Edelstahl Brenner
- 12,3 kW Leistung
- Grillfläche 68 x 48 cm
- Elektrozündung
- zwei große Seitenablagen mit Haken zum Aufhängen von Zubehör
- herausnehmbare Fettschale zur leichteren Reinigung
- 2 Lenkrollen mit Verriegelung
- Maße (B x T x H): ca. 165 x 71 x 100 cm

197 483
329⁰⁰
391.51*



Gasgrill „Grill2Go X200“

- Grillfläche: ca. 44 x 28 cm
- 1 Edelstahl-Brenner (2,7 kW)

528 677
149⁰⁰
177.31*

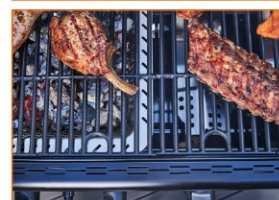


Hybrid-Gas-/Holzkohle-Grill „GAS2Coal 2.0“

- drei leistungsstarke Edelstahlbrenner mit Schutzschildern
- eine patentierte Holzkohleschale aus Edelstahl
- 3 Brenner (10,1 kW) • Seitenbrenner (3,5 kW)
- Gusseisen Grillrost, Maße (B x T): 64 x 44 cm
- Maße (H x B x T): 116,8 x 133,4 x 62,9 cm

151 927
o. Abb.: Abdeckhaube
241 031 49.99 59.49*

349⁰⁰
415.31*





Char-Broil

o. Abb.:
Abdeckhaube
241 031
49.99 59.49*



Gasgrill „Advantage 445 S“

- TRU-Infrared Grillsystem
- Leistung Hauptbrenner 10,5 kW, Seitenbrenner 2,9
- Brenner aus Edelstahl
- emaillierter Grillrost und Emittor in einem • Grillfläche 74 x 43,5 cm
- inkl. Grillplatte aus Gusseisen
- elektronische Surefire Zündung
- Türen aus Edelstahl
- Maße (B x T x H): ca. 144 x 60 x 116 cm

322

299⁰⁰
355.81*

Nur solange der Vorrat reicht.

TRU-INFRARED™
TECHNOLOGY

Gasgrill „Professional Power Edition 3“

- 3 Hochleistungsbrenner aus Edelstahl • inkl. seitlichem Hochleistungs-Sear-Brenner rechts
- inkl. Tru-Infrared Grillsystem 2.0
- klappbare Seitenablage links
- Grillfläche: 61,5 x 44,5 cm
- Maße (B x T x H): 134 x 54 x 121 cm

946 729

~~549⁹⁹~~

499⁰⁰
593.81*



o. Abb.:
Abdeckhaube
241 031
49.99 59.49*



Mit dem Hochleistungs-hitzesystem, das auf dem Brenner Temperaturen von bis zu 900 °C erreicht, gelingt eine knusprige Kruste und der perfekte Grillschmack. Der massive Grillrost aus Gusseisen überträgt die Hitze optimal und erzeugt dank professioneller Markierung die perfekten Grillstreifen.

Hochleistungsgrillhandschuhe

- hitzebeständig bis 220 °C
- Aramid-Mischung

127 920



29⁹⁹
35.69*

Universalgrillplatte mit Rand

- emaillierter Stahl • hochgezogenen Ränder
- kleine Löcher in den Ecken ermöglichen das Abfließen überschüssigen Fetts

108 314



Grill+ Bratschale und Schneidebrett

- große, robuste Edelstahlschale
- inkl. Bambusschneidebrett

563 493

je **39⁹⁹**
47.59*



Smoker „Oklahoma Joe“

- Schornstein mit einstellbarer Luftklappe: reguliert die Hitze und Rauchentwicklung
- Temperaturkontrolle durch Deckelthermometer
- emaillierte Stahlroste: 88 x 44 cm
- mit Holzkohlebrikett oder Holzkohle zu betreiben • große Räder sorgen für mehr Mobilität
- Maße (B x T x H): ca. 100 x 55 x 58 cm

154 821

o. Abb.: Abdeckhaube
216 835 41.99 49.97*

369⁰⁰
439.11*



Räucherofen „Digital Smoker“

- elektrischer Räucherofen
- sicheres Räuchern bis zu 8 Std.
- Gesamtleistung 0,8 kw
- Maße (B x T x H): 42 x 46 x 83 cm

56 974

o. Abb.: Wetterschutzhaube
434 441 21.99 26.17*

319⁰⁰
379.61*



Elektrogrill „Lumin Compact“

- erreicht sehr hohe Temperaturen über 315 °C
- Anbraten, Räuchern, Dämpfen oder Kochen mit verschiedenen Gareinstellungen
- ermöglicht das Grillen von tiefgekühltem Grillgut, indem es während des Vorheizens aufgetaut wird
- Rost aus Porzellan emailliertem Gusseisen 43 x 28 cm
- Abmessungen (B x T x H) 58 x 42 x 28 cm

937 126

o. Abb.: Premium Abdeckhaube
129 166 32.99 39.26*

219⁰⁰
260.61*



stabiler, flach zusammenfaltbarer Rollwagen

Gasgrill „Traveler“

- Grillroste aus porzellanemalliertem Gusseisen: 63,5 x 34,3 cm
- Hauptbrenner 3,8 kW
- einfach zu transportieren und zu verstauen
- herausnehmbare Fettauffangschale
- Wagenverriegelung wennzusammen geklappt
- großer Seitentisch
- Maße (B x T x H): ca. 111 x 58 x 35 cm

897 114
o. Abb.: Abdeckhaube
63 273 44.99 53.54*

349⁰⁰
415.31*



Grillrostreiniger

- Inhalt: 300 ml
- erleichtert das Lösen von Fett und Essensresten von den Rosten und Grillkammer

517 791

10⁹⁹
13.08*

Non-Stick-Spray

- Inhalt: 200 ml
- verhindert Ankleben
- 100 % natürliche Inhaltsstoffe
- Korrosionsschutz

300 974
8⁹⁹
10.70*



3-in-1 Anzünd-Set

- das Set beinhaltet:
- Anzündkamin
- 2 kg Weber-Briketts
- 3 Anzünder

115 417

22⁹⁹
27.36*



Fisch- und Gemüsehalter

- für empfindliches Grillgut
- hochwertiger Edelstahl
- leicht zu reinigen

466 246

34⁹⁹
41.64*



46 x 28 cm

Grill-Briketts

- 8 kg • Hitze für über 3 Stunden
- 100 % natürliche Rohstoffe
- wiederverschließbar zum Schutz vor Feuchtigkeit

60 938

16⁹⁹

14⁹⁹
17.84*



Holzkohlegrill „Bar-B-Kettle“

- Grillfläche ca. Ø 47 cm
- Porzellanemallierte Ausführung des Deckels und Kessels
- verchromter Grillrost
- Ascheschale bzw. Aschetopf aus Aluminium • Holzkohlehalter
- Hitzeschutz am Deckelgriff für sicheres Handling
- Zwei Duroplastgriffe für eine komfortable Bedienung
- Lüftungsschieber aus Aluminium
- Maße (B x T x H): ca. 58x66x78 cm

654 235

o. Abb.: passende Abdeckhaube
300 977 22.99 27.36*

89⁹⁹

79⁹⁹
95.19*



Holzkohlegrill „Master-Touch GBS E-5750“

- klappbarer Grillrost mit Gourmet-BBQ-System
- Deckel mit Thermometer und Hitzeschutzgriff
- große herausnehmbare Ascheauffangschale aus Aluminium
- Grillfläche: Ø 57 cm
- Maße (B x T x H) ca.: 75 x 61 x 107 cm

622 623

o. Abb.: passende Abdeckhaube
667 988 44.99 53.54*

199⁰⁰
236.81*





o. Abb.:
Abdeckhaube
667 991
59.99 71.39*

Gasgrill „Spirit E-310“

- Leistung 7,0 kW • 3 getrennt, stufenlos regelbare Edelstahlbrenner • Edelstahl Flavorizer Bars
- Grillfläche 52 x 44 cm • Grillroste aus porzellan-emailliertem Gusseisen • Grillkammer aus Aluminiumguss
- Snap-Jet-Zündung • geschlossene Front mit Tür für zusätzlichen Stauraum • zwei große Räder für Mobilität
- Gasflaschenlagerung

379⁰⁰
451.01*

Gasgrill „Spirit E-325 GBS“

- Sear Boost Funktion • Gesamtleistung: 9,1 kW
- Grillfläche 52 x 44 cm • Weber Crafted® Grillroste: aus porzellanemailliertem Gusseisen
- Kompatibel mit: Gourmet BBQ System
- Edelstahl Flavorizer Bars • Snap-Jet Zündung
- klappbare Seitentische • geschlossene Front mit Tür für zusätzlichen Stauraum
- zwei große Räder für Mobilität
- Gasflaschenlagerung

73 957

419⁰⁰
498.61*



o. Abb.:
Abdeckhaube
667991
59.99 71.39*

Gasgrill „Spirit E-425 GBS“

- Leistung 10,3 kW • 2 Brenner mit Sear Boost Funktion: Aktiviert die rechte Zone für extra hohe Temperaturen
- 4 getrennt, stufenlos regelbare Edelstahlbrenner
- Edelstahl Flavorizer Bars • Grillfläche 62 x 44 cm
- Weber Crafted® Grillroste: aus porzellanemailliertem Gusseisen • Grillkammer aus Aluminiumguss
- Snap-Jet-Zündung • klappbare Seitentische mit Weber WORKS • geschlossene Front mit Tür für zusätzlichen Stauraum • zwei grosse Räder für Mobilität
- Gasflaschenlagerung
- Maße (B x T x H): ca. 117 x 67,5 x 132 cm

922 534

499⁰⁰
593.81*



o. Abb.:
Abdeckhaube
667 992
69.99 83.29*

**JETZT
50 €
CASHBACK
SICHERN****

Abzüglich
50 € Cashback
von Weber nur
449.00 €

**Informationen
auf der Titelseite

* Preise inkl. MwSt.

Glasierter Pizzastein Ø 36 cm

- verhindert das Anhaften von Speisen
- erleichtert die Reinigung

437 842

34⁹⁹
41.64*

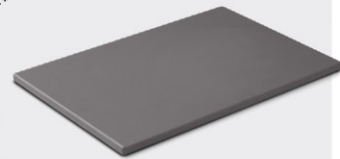


Glasierter Pizzastein 44 x 30 cm

- verhindert das Anhaften von Speisen
- erleichtert die Reinigung

966 874

44⁹⁹
53.54*



Burger Smasher

- schweres Gewicht aus Gusseisen, um Burger und Panini zu pressen und zu verhindern, dass sich der Speck welt
- Maße (H x B x T): ca. 7,4 x 23 x 15 cm

249 996

24⁹⁹
29.74*



Hamburgerpresse, 2-teilig

- Ø ca. 14 cm • mit abnehmbarem Nylongriff für leichtes Reinigen • spülmaschinengeeignet

961 726

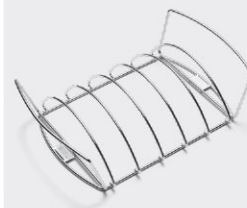
9⁹⁹
11.89*

Spare Rib Halter/ Bratenkorb

- Doppelfunktion: Spare Rib Halter und Bratenkorb
- Maße (L x B x H): 26,5 x 43,5 x 11 cm

466 244

24⁹⁹
29.74*



Deluxe Geflügelhalter

- aus Aluminium
- Keramikbeschichtung
- leichte Reinigung

760 073

39⁹⁹
47.59*



Gültig von Do. 16.04. bis Mi. 29.04.26 | 5



Gasgrill „Q1200N Stand“

- Grillfläche 1290 cm²
- Leistung 2,93 kW
- Grillroste aus porzellan-emailliertem Gusseisen
- hochgewölbter Deckel
- Deckelthermometer
- Maße (B x T x H): 99 x 45 x 105 cm

275 432

299⁰⁰
355.81*



o. Abb.: Abdeckhaube
166 788 49.99 59.49*



Gasgrill „Q1100N“

- robustes Aluguss-Gehäuse
- Leistung: 2,94 kW • Grillfläche 36 x 45 cm
- Porzellanemaillierter Gussrost, zweigeteilt
- Deckelthermometer • Piezo-Zündung
- Frontal zugängliche Fettauffangschale

779 582

o. Abb.: Abdeckhaube
989 433 24.99 29.74*

199⁰⁰
236.81*

Alu-Tropfschalen

- 61 228 klein 4.99 5.94*
- 61 217 groß 9.99 11.89*

ab **4⁹⁹**
5.94*



Dreiseitige Grillbürste

- 7 263 30 cm Länge 12.99 15.46*
- 895 589 46 cm Länge 14.99 17.84*

ab **12⁹⁹**
15.46*



Weber Grillmatte 120 x 80 cm

936 221

~~24⁹⁹~~
19⁹⁹
23.79*



Räucherchips

- 729 774 Pork je **6⁹⁹**
- 300 983 Beef je **8.32***
- 667 994 Bitburger



Grilltisch

- universell verwendbar
- ausziehbar
- Höheneinstellung durch verstellbare Füße
- Maße (B x T x H): ca. 157 x 54 x 76 cm

821 026

139⁰⁰
165.41*



Gasgrill „Griddle GP43“

- emaillierter Scharnierdeckel
- porzellanemaillierte Grillfläche
- Piezo-Zündung • ein Brenner
- leicht zugängliche Fettabtropfschale
- Maße (B x T x H): ca. 76 x 58 x 25 cm

7 518

249⁰⁰
296.31*





Grillreinigungsbürste

- Edelstahlborsten
- 411 121 30 cm Länge 6.99 8.32*
- 411 122 45 cm Länge 11.99 14.27*

ab **6.99** 8.32*

Grillrost-Reiniger

- 500 ml
- 661 863

7.99 9.51*



Grill & BBQ Grillreiniger

- 500 ml
- 684 514

7.99 9.51*

Anzündkamin XXL

- mit Holzgriff
- verzinkter Stahl
- 706 269

21.99 26.17*



Anzündkamin

- Material Stahl
- Höhe ca. 25 cm
- 640 165, 340 503

9.99 11.89*

Holzkohlegrill „Vista“

- Grillfläche ca. 46,8 x 45,8 cm
- Windschutz und Feuerwanne
- aus Edelstahl
- verzinkter Feuerrost
- Arbeitshöhe ca. 84–90,5 cm
- 353 756

59.99 71.39*



Tischgrill „Chicago“

- 2 Edelstahl-Brenner, max. 3,0 kW • Grillfläche ca.: 47,5 x 35 cm • Edelstahl Grillrost, Deckel und Fettauffangschale • einklappbare Edelstahlbeine
- integrierte Piezo-Zündung • inkl. Schlauch und Regler
- Maße (B x T x H): ca. 54 x 45,5 x 36 cm
- 750 239

~~114.99~~
99.00 117.81*



Holzkohlegrill „Atlanta“

- verchromte Grillroste je ca. 95 x 50 cm
- Grillhöhe: ca. 77-87 cm
- Gesamt-Außenmaße (H x B x T): 138 x 66 x 95 cm
- 77 618

~~119.99~~
99.00 117.81*



o. Abb.: Abdeckhaube
162 086 39.99 47.59*



Holzkohlegrill „Toronto Click“

- Grillfläche: ca. 56 x 41,5 cm
- Warmhaltefläche: 53,9 x 24,1 cm
- Maße aufgebaut (B x H x T): ca. 115 x 67 x 107 cm
- 296 155

o. Abb.: Abdeckhaube
162 084 21.99 26.17*

119.00 141.61*



Kugelgrill „Pro 22K-LEG-3“

- Grillfläche ca. Ø 57 cm
- Gussgrillroste klappbar
- Vortex-Wärmemanagementsystem
- stabile porzellanbeschichtete Stahlkonstruktion
- der Erweiterungsring aus Edelstahl ist für Drehspießgerichte
- Maße (B x T x H): 58,5 x 72 x 107 cm

831 160
o. Abb.: Abdeckhülle
851 132 39.99 47.59*

279⁰⁰
332.01*



Multifunktionale Edelstahlspieße

- 33,5 cm Länge
- 8 Spieße
- spülmaschinenfest

654 086
19⁹⁹
23.79*



Alu-Fettauffangschale

- 5er-Pack

369 355
5⁴⁹
6.53*



Grillbesteck

- 3-teilig

283 297
24⁹⁹
29.74*



Gasgrill „Legend 365 SIB“

- 3 Hauptbrenner (12 kW gesamt)
- SIZZLE ZONE™-Infrarot-Seitenbrenner (linke Seitenfläche, 3,0 kW)
- emaillierte Flammenschutzbleche
- massive Roste aus Gusseisen
- angenehmer Soft-Touch Griff am Deckel
- praktischer Flaschenöffner am Seitentisch
- mit Platz für eine 11kg Gasflasche
- abklappbare rechte Seitenablage
- Maße (B x T x H): ca. 124 x 64 x 116 cm

951 302, 614 369 499.00 593.81*
o. Abb.: Gasgrill „Legend 365“
ohne Sizzle Zone

2 496 349.00 415.31*
Abdeckhaube
909 092 59.99 71.39*

ab **349⁰⁰**
415.31*

Gasgrill „TravelQ 285“

- zwei individuell Jetfire™ zünd- und regulierbare Edelstahl-Brenner
- Brennleistung gesamt 4.1 kW • Hauptgrillfläche: 54 x 37 cm
- „WAVE“ Stabgrillroste aus Gusseisen
- hohe Grillhaube
- integrierte ACCU-PROBE™ Thermometer
- stabile seitliche Griffe
- 2 Seitenablagen inklusive Handtuchhalter und Besteckhaken
- Maße (B x T x H): 112 x 51 x 98 cm

956 029
o. Abb.: Abdeckhülle
777 139 49.99 59.49*

~~299⁹⁹~~

279⁰⁰
332.01*



klappbar

Gasgrill „Legend 425 Sizzle Zone“

- 4 Hauptbrenner (13,6 kW gesamt)
- SIZZLE ZONE™-Infrarot-Seitenbrenner (linke Seitenfläche, 3,0 kW)
- emaillierte Flammenschutzbleche
- massive Roste aus Gusseisen
- angenehmer Soft-Touch Griff am Deckel
- praktischer Flaschenöffner am Seitentisch
- mit Platz für eine 11kg Gasflasche
- abklappbare rechte Seitenablage
- Maße (B x T x H): ca. 132 x 64 x 116 cm

905 789, 669 098
o. Abb.: Abdeckhaube
909 092 59.99 71.39*

2 496 349.00 415.31*
Abdeckhaube
909 092 59.99 71.39*

ab **349⁰⁰**
415.31*

Gasgrill „Legend 425 Sizzle Zone“

- 4 Hauptbrenner (13,6 kW gesamt)
- SIZZLE ZONE™-Infrarot-Seitenbrenner (linke Seitenfläche, 3,0 kW)
- emaillierte Flammenschutzbleche
- massive Roste aus Gusseisen
- angenehmer Soft-Touch Griff am Deckel
- praktischer Flaschenöffner am Seitentisch
- mit Platz für eine 11kg Gasflasche
- abklappbare rechte Seitenablage
- Maße (B x T x H): ca. 132 x 64 x 116 cm



o. Abb.: Abdeckhaube
909 092 59.99 71.39*

599⁰⁰
712.81*



Interior-Cleaner oder Rost-Cleaner

• je 500 ml
338 180, 450 887

je **11⁹⁹**
14.27*



Grillzange „Essential“

- Verriegelungsmechanismus
- ergonomischer, rutschfester Griff • Material: Edelstahl
- Maße (H x B x D): 45 x 7 x 3 cm 683 122

7⁹⁹
9.51*

Grill- Handschuh

- hitzeresistent bis 240 °C
- rechts und links tragbar
- aus Aramidfaser

283 287
24⁹⁹
29.74*

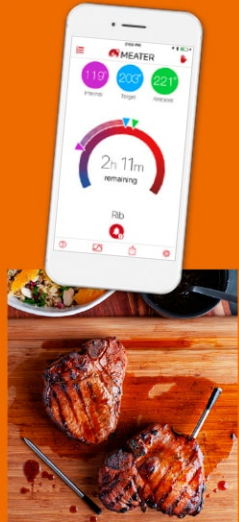


Meater Plus – Kabelloses Grill- Thermometer

- 100 % kabellos (Reichweite bis zu 50 m)
- 2 Temperatur-Sensoren überwachen Kern- und Umgebungstemperatur
- Smarter Garzeit-Algorithmus schätzt minutengenau die Gar- und Ruhezeit
- inkl. Guided Cook System für gleichmäßige Ergebnisse
- erweiterte Konnektivität: Garvorgang mit dem Smartphone oder Tablet beobachten

923 515
Smartphone nicht im Lieferumfang enthalten

69⁹⁹
83.29*



Infrarot-Heckbrenner

Gasgrill „Legend 605 RSIB“

- 4 Edelstahl-Hauptbrenner
- Infrarot-Heckbrenner für Gerichte vom Drehspieß
- seitliches Ablagefach zum Einhängen für mehr Stauraum am Grill
- WAVE™ Grillroste (85 x 46 cm) aus Gusseisen
- ACCU-PROBE™ Thermometer
- Maße (B x T x H) ca. 171 x 69 x 125 cm 841 057

Abdeckhaube
821 359 69.99 83.29*

~~899⁹⁹~~
839⁰⁰
998.41*

WAVETM-Grillrost
aus porzellan-
emalliertem
Gusseisen



Heiß, heißer, die
Infrarot SIZZLE ZONE™
Die Infrarot Sizzle Zone™ ist ein Brenner, der Infrarotwärmestrahlung erzeugt. Hierbei werden keramische Brenner mit Tausenden von gleichmäßig angeordneten Flammeneinlässen verwendet. Die Energie der Flammen wird von der Keramik absorbiert und erzeugt Infrarotstrahlung. Die Hitze trifft direkt auf das Grillgut und dringt besonders tief ein.

* Preise inkl. MwSt.



Kochstelle, Feuerschale und Fischfilethalter



Flammlachsbrett/-halter

• Lachsbrett und Edelstahlhalterung zur Befestigung an Feuerschalen 348 824

2er-Pack **24⁹⁹** 29.74*



4-in-1-Grill

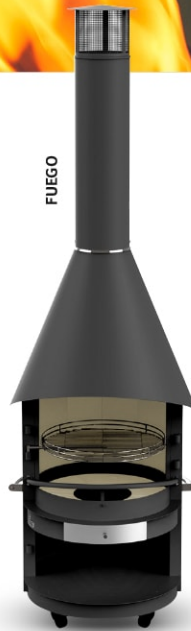


Multi-Grillset „Oslo“

- schwere, massive Feuerschale, Ø 60 cm
- stabiles Schwenkgrillgestell, H 180 cm, Ø Grillrost 55 cm • großer 15 l Emailtopf für deftigen Eintopf oder Glühwein
- inkl. Deckel und 2 Edelstahl-Fischfilethalter zum Zubereiten von z. B. Flammlachs 507 758

99⁹⁹

79⁹⁹ 95.19*



FUEGO ES



Garten-Grillkamin „Fuego“

- Stahl, hitzebeständig lackiert
- Gewicht 78 kg
- 781 049 539.00 641.41*

„Fuego ES“

- Edelstahl Außenkorpus
- Innenhaube und Innenrauchrohr aus hitzebeständigem Stahl
- Gewicht 81 kg
- 856 625 839.00 998.41*

K KAUFANTRAG*
NUR AUF BESTELLUNG LIEFERBAR
Lieferung frei Haus innerhalb 2 Wochen
Bei höherer Gewalt oder Produktionsproblemen kann sich die Lieferzeit verlängern.

ab **539⁰⁰** 641.41*

inkl. Zubehör



Dutch Oven 7,5 l

- aus vorbehandeltem Gusseisen
- Volumen: 7,5 l
- inklusive Deckelheber und Untersetzer
- Maße ca.: D 31 x H 13 cm
- 933 330

39⁹⁹

29⁹⁹ 35.69*

Funkenschutztür

- 70 357 Fuego 99.00 117.81*
- 153 808 Fuego ES 129.00 153.51*

Bratschale

- 270 177 83.99 99.95*

Verlängerungsrohr, 50 cm

- 56 459 Fuego 74.99 89.24*
- 102 485 Fuego ES 83.99 99.95*

o. Abb.:

wetterfeste Abdeckhaube

- 75 918 59.99 71.39*

Wok im Haltering

- 270 363 79.99 95.19*

Holzkohleschale

- 270 658 69.99 83.29*



GRILLSPASS ZU
JEDER JAHRESZEIT

gut geschützt, vielseitig



LECO
Grillpavillon

- stabiles und langlebiges Gestell aus Aluminium und Stahlrohr, pulverbeschichtet in Anthrazit
- Dach: Polycarbonat-Doppelstegplatten (ca. 6 mm), graubraun getönt, wasserdicht
- Maße (L x B x H): ca. 245 x 150 x 234 cm

119 386

K KAUFANTRAG
NUR AUF BESTELLUNG LIEFERBAR
Lieferung frei Haus ca. 10 Werktage
Bei höherer Gewalt oder Produktionsproblemen kann sich die Lieferzeit verlängern.

349⁰⁰
415.31*



LECO
Luxus-Grillpavillon

- stabiles und langlebiges Gestell aus Aluminium, pulverbeschichtet in anthrazit und mit Holzoptik
- Dach: grautransparent getönte Polycarbonat-Doppelstegplatten (ca. 6 mm), wasserdicht
- Maße (L x B x H): ca. 235 x 150 x 227 cm

518 424

K KAUFANTRAG
NUR AUF BESTELLUNG LIEFERBAR
Lieferung frei Haus ca. 10 Werktage
Bei höherer Gewalt oder Produktionsproblemen kann sich die Lieferzeit verlängern.

429⁰⁰
510.51*

**Feuerstelle
„Ardeno“**

- Doppelwandige Konstruktion für raucharmes Feuer
- für Holz und Holzpellets geeignet
- hitzebeständig pulverbeschichtet
- Maße (Ø x H): ca. 58 x 61 cm

415 113

99⁰⁰
117.81*



**Feuerschale
„Glutnest“**

- Maße: Ø 57 x H 32/65 cm
- 2-in-1 Feuerschale in zwei Höhen
- einfache Höhenanpassung durch austauschbare Beine

209 816 Feuerschale
863 096 Feuerring Ø 60 cm

je **39⁹⁹**
47.59*



in 2 Höhen
verwendbar



für z.B. Maronen, Suppe
oder Glühwein geeignet

**Party Kochstelle
„Kanone“**

- Topf emailliert, 15 Ltr
- Pfanne 28 x 10,5 cm
- Feuerstelle emailliert: 35 x 33 cm
- Wandung 0,6 mm
- Maße (B x T x H): ca. 45,5 x 48 x 94,5 cm (mit Deckel 58 cm)

482 160

59⁹⁹

49⁹⁹
59.49*



**Grill-
Anzünder**

• 1 Liter
936248

2 49
2.96*



Anzündwürfel

• 96 Stück
107265

2 99
3.56*

* Preise inkl. MwSt.

Gültig von Do. 16.04. bis Mi. 29.04.26 | 11

Von Düsseldorf aus rocken wir die BBQ-Welt mit unseren Gasgrills, Pizzaöfen und Grillzubehör. Bei uns bekommst du ehrliches Equipment ohne Schnickschnack: Entstanden aus eigener Erfahrung, geschärft durch echtes Feedback, getestet direkt am Rost.



Big EARL Premium-Gasgrill

- 4 Brenner (23 kW), bis 15 Personen
- massive Grillmaschine mit Profi-Ausstattung
- extra starker Edelstahl und Alu-Druckguss
- Schubladen-System, Heckbrenner, Infrarot-Keramikkbrenner (außen)

661 232	Schwarz mit Gussrost	1199.00	1426.81*
578 056	Schwarz mit Edelstahlrost	1299.00	1545.81*
524 754	Edelstahl mit Gussrost	1199.00	1426.81*
734 764	Edelstahl mit Edelstahlrost	1299.00	1545.81*

ab **1199⁰⁰**
1426.81*

Big FRED Allround-Gasgrill

- 4 Brenner (20,2 kW), bis 15 Personen
- Alleskönner mit Vollausrüstung – gebaut für jeden Grillen
- Edelstahl oder pulverbeschichteter Stahl (Black/Green)
- Infrarot-Keramikkbrenner (innen), Seitenkochfeld, Heckbrenner

510 723	Grün mit Edelstahlrost	799.00	950.81*
532 774	Grün mit Gussrost	749.00	891.31*
567 345	Schwarz mit Edelstahlrost	749.00	891.31*
608 665	Schwarz mit Gussrost	699.00	831.81*
612 118	Edelstahl mit Edelstahlrost	749.00	891.31*
734 764	Edelstahl mit Gussrost	699.00	831.81*

ab **699⁰⁰**
831.81*

We stay wild!

* Preise inkl. MwSt.

Alle Angebote und Angebotsmengen sind freibleibend. Alle in Euro ausgewiesenen Preise sind Großhandelspreise (Gebindeabnahme) und nur gültig bei Selbstabholung. Verkauf erfolgt nur an Wiederverkäufer, gewerbliche Verbraucher und Unternehmer im Sinne des § 14 BGB. Preis für Tabakwaren gilt nur für Tabakwarenwiederverkäufer. Gültig für Selgros-Märkte.

Du findest uns auch auf:

