


**SELGROS**
**Gültig von Do. 30. 04. bis Mi. 06. 05. 26**
*Profi*  
**JAKOB HAUSMANN**
*Genießer*  
**JAN GERLACH**
*Profi & Genießer*  
**MIKE SÜSSER**
**HIER KAUFEN  
 PROFIS &  
 GENIEßER**
**WENN KOCHEN – DANN SELGROS!**
**1. WOCH**

Dieser Katalog ist nicht für die Märkte Braunschweig, Neu-Isenburg und Berlin-Lichtenberg gültig.

**HIER** klicken und die neue Non Food Werbung für Braunschweig, Neu-Isenburg und Berlin-Lichtenberg entdecken.


**Heißluftfritteuse, vertikal, 2 x 5 Liter**

- starkes 10-Liter-Volumen (5 Liter pro Kammer) – für bis zu 8 Personen
- vertikale Doppelkammer-Technologie mit 2 unabhängigen Garzonen
- 12 voreingestellte Programme: Funktionen: müheloses Frittieren, Grillen, Braten, Gratinieren, Backen, Auftauen, Garen, Erhitzen und Warmhalten
- leichte Reinigung: Frittierkorb und Einlegerost
- antihafbeschichtet und spülmaschinengeeignet

562 880

~~69<sup>99</sup>~~
**49<sup>99</sup>**  
 59.49\*

**CTC CIATRONIC®**

**Eiswürfelbereiter  
 EWB 3798 SW**

- ca. 8–10 kg Eiswürfel in 24 Std.
- integrierter Wassertank (1,1 Liter)
- Reinigungsprogramm – hygienisches Spülsystem mit sauberem Wasser

824 989

~~89<sup>99</sup>~~
**59<sup>99</sup>**  
 71.39\*

**Kaffeervielfalt auf Tastendruck:  
 Espresso, Espresso macchiato, Caffe  
 Crema, Cappuccino, Latte Macchiato.  
 Schnell und bequem**
**SIEMENS**
**Kaffeevollautomat  
 TQ513D01**

- ceramDrive: Hochwertiges Mahlwerk aus verschleißfreier Keramik, 10 Spezialitäten (inkl. Milchschaum und Heißwasser), 323 300

~~449<sup>00</sup>~~
**349<sup>00</sup>**  
 415.31\*



CITC **CLATRONIC®**

### Standmixer UM 3829 inox

- 1,5 Liter • starke 700 Watt
- Mixbehälter aus massivem Glas
- 4-fach Edelstahl-Spezialmesser (rostfrei) – für problemloses Mixen
- inkl. Ice Crush-Funktion

~~29<sup>99</sup>~~

**19<sup>99</sup>**  
23.79\*



**GASTROBACK®**

### Standmixer Vital 40986

- 1,75 Liter • 1000 Watt
- Geschwindigkeit stufenlos einstellbar
- 3 Programme: Ice-Crush, Smoothie, Intervall

~~79<sup>99</sup>~~

**69<sup>99</sup>**  
83.29\*



**NINJA®**

- 6,2 Liter
- 2000 Watt



### Heißluftfritteuse AF170EU

- einstellbare Temperatur von 40 bis 240 °C
- großes Volumen von 6,2 Litern
- einfache Reinigung dank der Antihafbeschichtung
- 4 Funktionen: Heißluft-Frittieren, Braten, Aufwärmen und Dörren • Maße: 30,6 x 28,7 x 37,9 cm

612 407

~~119<sup>99</sup>~~

**99<sup>00</sup>**  
117.81\*



**GOURMETMAXX**



### FreezeUp Slush Ice Maschine

- Leistung: ca. 200 Watt
- bis zu ca. 12 Stunden Dauerbetrieb
- dank der vielfältigen Funktionen lassen sich unterschiedliche Leckereien ganz leicht herstellen: Slush, Soft Ice, gekühlte Getränke, Milchshakes, Frappés und alkoholische Slushs (bis ca. 16 % Alkoholgehalt)

670 116

~~159<sup>99</sup>~~

**99<sup>00</sup>**  
117.81\*



**OHNE ÖL  
& FETT**

### Heißluftfritteuse PC-FR1295H

- Öl- und fettfreie Doppel-Heißluftfritteuse
- 2 separate Frittier-Behälter (1 x 5,5 Liter und 1 x 3,5 Liter Kapazität)
- Einzel- und Kombibetrieb möglich (80 bis 200 °C)
- separate Steuerung über 2 Sensor Touch-Bedienfelder
- keine Geschmacksvermischung aufgrund von zwei getrennten Frittier-Behältern

107 297

**5,5  
Liter**



**PROFI COOK®**

- Family Size 9,0 Liter Gesamtkapazität
- Starke 2700 Watt

**PREISKNALLER  
DER WOCHE**

**3,5  
Liter**

~~69<sup>99</sup>~~

**59<sup>99</sup>**  
71.39\*

 **BOSCH**



### Kaffeemaschine Tassimo

- One-Touch Bedienung
- automatischer Dampfstoß zur Reinigung nach jeder Getränkezubereitung

871 455 TAS163E  
418 187 TAS103E

Abbildung beispielhaft

~~39<sup>99</sup>~~

je **29<sup>99</sup>** 35.69\*





### Nespresso Essenza EN85.B

- Aufheizzeit: 25 Sekunden
- integrierter Kapselbehälter
- automatischer Kapselauswurf

7 531

~~69<sup>99</sup>~~

**59<sup>99</sup>** 71.39\*



extrem schmal,  
nur 20 cm breit



### Kaffeevollautomat Caffeo® Solo E950-222 Pure Black

- höhenverstellbarer Kaffeeauslauf bis 135 mm • Kaffeestärke dreistufig einstellbar
- Wassermenge stufenlos regelbar von 30–220 ml
- autom. Reinigungs-, Entkalkungs- und Spülprogramm

212 955

DEIN PREIS  
MIT DER APP

~~199<sup>00</sup>~~  
236.81\*

~~249<sup>99</sup>~~

**219<sup>00</sup>** 260.61\*





### Espresso- maschine EC 9155. Specialista Arte

- 8 Mahlgradeinstellungen, speziell entwickelt für die unterschiedlichsten Kaffeebohnen
- MyLatte-System: perfekt für die Herstellung von seidweichem Mikroschaum

860 869

~~399<sup>99</sup>~~

**299<sup>00</sup>** 355.81\*





### Kaffeevollautomat ECAM 223.61.GB

- mit LatteCrema Milchsystem (für den perfekten Genuss, Milchgetränke mit cremigem Schaum, immer perfekt temperiert)
- intuitives Bedienfeld (Soft-Touch-Technologie)
- 4 Rezepte: Espresso, Kaffee, Cappuccino, Heißwasser
- extra leichtes Kegelmahlwerk (13-stufig)
- herausnehmbare Brühgruppe

816 879 Nur solange der Vorrat reicht

~~379<sup>99</sup>~~

**300<sup>00</sup>** 357.00\*





### Kaffeevoll- automat ECAM 450.55.S

- Icons mit Getränkevorauswahl (Heißgetränke, Kaltgetränke, To go, Favoriten)
- extra leichtes Kegelmahlwerk (13-stufig): Mahlgrad individuell einstellbar
- TFT Touch Display
- integrierter DeLonghi Wasserfilter, Entkalkungsprogramm, spülmaschinengeeignete Abtropfschale
- 19 bar Pumpendruck
- 1,8 l Wassertank
- 300 g Bohnenbehälter

450 797

~~699<sup>99</sup>~~

**599<sup>00</sup>** 712.81\*



**GLIDE**  
die Messer  
Solingen Germany



## Messer Serie „Walnuss“

Die Messer haben Griffe aus sehr schön gemasertem amerikanischem Walnussholz, welches diese Messer zu etwas Besonderem macht. Walnussholz ist ein extrem hartes Holz und aufgrund der ausgeprägten Maserung eine geschätzte Holzart.

- die Messerklingen aus der Walnuss-Serie sind handgeschmiedet und bestehen aus einem Stück Chrom-Vanadium-Molybdän-Messerstahl
- in über 40 manuellen Arbeitsgängen werden die Messer weiterverarbeitet
- die Griffschalen bestehen aus Walnuss-Holz, welches sehr hart, fest und sehr beliebt aufgrund seiner ausgeprägten Maserung ist
- die Klinge ist rostfrei, eisgehärtet und handgeschärft – der Griff ist nicht spülmaschineneignend

735 799	Gemüsemesser, 9cm	<del>69.99</del>	<b>49.99</b>	59.49*
745 768	Schälmesser, 6 cm	<del>69.99</del>	<b>49.99</b>	59.49*
710 246	Spickmesser, 13cm	<del>74.99</del>	<b>59.99</b>	71.39*
744 852	Tomatenmesser, 13cm	<del>79.99</del>	<b>59.99</b>	71.39*
730 463	Zubereitungsmesser, 16 cm	<del>89.99</del>	<b>69.99</b>	83.29*
763 680	Wetzstahl, 26 cm	<del>99.99</del>	<b>79.99</b>	95.19*
766 478	Fleischgabel, 18 cm	<del>99.99</del>	<b>79.99</b>	95.19*
732 224	Kochmesser, 21 cm	<del>124.99</del>	<b>99.99</b>	118.99*
758 915	Brotmesser, 21 cm	<del>124.99</del>	<b>99.99</b>	118.99*
708 499	Brotmesser, 32 cm	<del>189.99</del>	<b>149.00</b>	177.31*

(nicht in der Spülmaschine reinigen)

~~69.99~~

ab **49.99** 59.49\*



## Frischhaltedose „Clip&Close“

- Bis zu 2x länger frisch und aromatisch
- 100 % dicht • 100 % hygienisch: keine Zwischenräume - keine Keime
- 100 % unbedenklich: sogar für Babynahrung zertifiziert

37 887 ff	0,2 l	<del>2.99</del>	<b>1.99</b>	2.37*
37 940 ff	0,55 l	<del>2.99</del>	<b>1.99</b>	2.37*
17 345 ff	3er-Set	<del>8.99</del>	<b>7.99</b>	9.51*
215 588	Eiswürfelbox	<del>10.99</del>	<b>8.99</b>	10.70*

~~2.99~~  
ab **1.99** 2.37\*



## Glas-Frischhaltedose „Clip&Close“

- robust und stabil dank optimiertem Design
- neue Stapelkante: für ein platzsparendes, bequemes und praktisches Stapeln gleichgroßer Glasschalen • 100 % dicht
- hält länger frisch dank einzigartiger Dichtung
- 100 % hygienisch: Keine Zwischenräume - keine Keime
- 100 % ofenfest: Schale aus Borosilikatglas
- 3 in 1: Zubereiten, Servieren & Aufbewahren

822 287 ff	0,2 l	<del>4.99</del>	<b>3.99</b>	4.75*
953 741 ff	0,5 l	<del>5.99</del>	<b>3.99</b>	4.75*
909 521 ff	0,6 l	<del>8.99</del>	<b>6.99</b>	8.32*
942 083 ff	0,5 l, 3er-Set	<del>16.99</del>	<b>14.99</b>	17.84*

~~4.99~~  
ab **3.99** 4.75\*

**WESTMARK**  
MACH'S EINFACH!

**KÜCHENPROFI**



**Küchenhelfer**

261 917	Spargelschnur, ca. 160 m	2.69	2.29	2.73*
580 543	Zitronenpresse „Fresh & Fruity“	7.39	4.99	5.94*
256 324	Grätenpinzette	6.99	4.99	5.94*
73 206	Pinzette, 30 cm	9.99	6.99	8.32*
168 965	Fischentschupper	11.99	9.99	11.89*
144 110	Grätenpinzette Deluxe	22.99	16.99	20.22*

~~2.69~~

ab **2.29** 2.73\*

**Spargelschäler „Aspargo“**

580 546 7.99 5.99 7.13\*



**Turboschäler**

• Edelstahl  
479 174 5.99 4.99 5.94\*



**WESTMARK**  
MACH'S EINFACH!

**Buffet- oder Servierzangen**

882 574	Servierzange	6.99	4.99	5.94*
835 465	Buffetzange Maxi	7.99	5.99	7.13*
663 497	Servierzange	8.19	5.99	7.13*

~~6.99~~

ab **4.99** 5.94\*

**APS**



**Thermo-Sauciere, 0,4 l**

• Edelstahl, doppelwandig  
• Klappenverschluss, Einhandbedienung  
32 929 16.99 9.99 11.89\*

**ELO**  
mit Formale Kochen!



**Brat- und Auflaufform**

• hochwertige Emaille • unverwundlich, schnitt und kratzfest  
• Backofenfest bis 240° • spülmaschinengeeignet

891 101	32 cm	14.99	9.99	11.89*
902 357	38 cm	17.99	12.99	15.46*

**AMT**  
GASTROGUSS



**Fischpfanne**

• 41 x 27 cm • Induktion  
• abnehmbarer Griff

908 834	89.99	79.99	95.19*
---------	-------	-------	--------

~~16.99~~

ab **9.99** 11.89\*

**ELO**  
mit Formale Kochen!

**Spargeltopf „Brillant“**

• mit Glasdeckel, 16 cm und herausnehmbarem Siebeinsatz  
• auch für Pasta geeignet  
209 396



**PREISKNALLER DER WOCHE**

~~29.99~~

**19.99** 23.79\*

induktionsgeeignet

SYSTEME  
**CS**

**Schnellkochtopf, 6 l**

• Edelstahl 18/10, rostfrei  
• 2 Druckstufen  
602 584



**PREISKNALLER DER WOCHE**

~~44.99~~

**34.99** 41.64\*

exquisit



Waschmaschine WA6110-020A

- 16 Waschprogramme • extra Spülen
- Leichtreinigungsschublade • Wasser-/Mengenautomatik
- Unwucht-Kontrolle • Aquestop-Schlauch
- Maße (H x B x T): 85 x 60 x 44 cm

312 660 nur solange der Vorrat reicht

~~249<sup>99</sup>~~  
**150<sup>00</sup>**  
178.50\*

BOMANN®



Waschmaschine WA 7111

- mit 16 verschiedenen Waschprogrammen
- Programm-Endzeitvorwahl von 3–24 Stunden
- ausgestattet mit Kindersicherung, Wasserüberlauf-sicherung und Überhitzungsschutz
- Maße (H x B x T): 85 x 59,5 x 62,5 cm

343 229

~~359<sup>99</sup>~~  
**279<sup>00</sup>**  
332.01\*

exquisit



Wärmepumpentrockner TWP803-030

- Startzeitvorwahl, Restlaufanzeige
- Maße (H x B x T): 85 x 59,5 x 67 cm

136 755

~~359<sup>99</sup>~~  
**279<sup>00</sup>**  
332.01\*

Bauknecht



Geschirrspüler BFO 3C33P6.5X

- PowerClean – das intelligente System speziell für Töpfe und Pfannen
- Option MultiZone – separates Ober- oder Unterkorbspülen
- Sensor-Programm – perfekte Reinigungsergebnisse bei effizientem Wasser- und Energieverbrauch
- Maße (H x B x T): 85 x 60 x 59 cm

866 579

~~399<sup>99</sup>~~  
**329<sup>00</sup>**  
391.51\*

# BOMANN®

KÜHLEN / GEFRIEREN

197 l / 71 l

4\*

GEFRIER-SCHRANK



## Kühl-Gefrierkombi SW IX KG 7353

- Inverter Kompressor
- Maße (H x B x T): 180 x 55 x 55,8 cm
- 172 834 Schwarz Inox
- 87 873 Inox\*\*
- 309 890 Weiß\*\*
- nur solange der Vorrat reicht



~~399<sup>99</sup>~~

\*\* KAUFANTRAG  
NUR AUF BESTELLUNG LIEFERBAR

je **329<sup>00</sup>** 391.51\*

# BOMANN®



## Kühlschrank KS 7254

- Maße (H x B x T): ca. 83,5 x 44,5 x 47,0 cm
- 403 848 Weiß
- 813 222 Schwarz\*\*

~~149<sup>99</sup>~~

\*\* KAUFANTRAG  
NUR AUF BESTELLUNG LIEFERBAR

je **119<sup>00</sup>** 141.61\*



# BOMANN®



## Vollraumkühlschrank VS 7255

- Maße (H x B x T): ca. 83,5 x 44,5 x 47,0 cm
- 391 931 Weiß
- 489 661 Schwarz\*\*

~~149<sup>99</sup>~~

\*\* KAUFANTRAG  
NUR AUF BESTELLUNG LIEFERBAR

je **119<sup>00</sup>** 141.61\*



# BOMANN®

KÜHLEN ODER GEFRIEREN

380 l



**2in1**

- 2in1 – Gefrieren oder Kühlen, ganz nach Bedarf, mit einem einzigen Gerät für maximale Flexibilität
- auf Gefrieren voreingestellt – jederzeit mühelos auf Kühlen umschaltbar
- Total NoFrost – nie mehr abtauen

## Kühl- oder Gefrierschrank GSVS 7365

- LED-Frontdisplay mit Touch Control
- 4-Sterne-Gefrierklassifizierung
- Temperaturbereich Gefrieren: -16°C – -24°C
- Temperaturbereich Kühlen: +2 – +8 Grad
- Maße (H x B x T): 185,5 x 71,0 x 77,0 cm
- 41 577

**PREISKNALLER DER WOCHE**

~~599<sup>00</sup>~~

**499<sup>00</sup>** 593.81\*



# exquisit



## Gefrierschrank GS12-40E WS

- Maße (H x B x T): 85,5 x 55 x 57 cm
- 846 839

~~179<sup>99</sup>~~

**149<sup>00</sup>** 177.31\*



# BOMANN®



## Gefrierschrank GS 7253 WS

- Maße (H x B x T): 85 x 55 x 58 cm
- 269 060

~~219<sup>99</sup>~~

**179<sup>00</sup>** 213.01\*





**VARTA**  
THE BATTERY EXPERTS

**VARTA**  
MADE IN GERMANY  
50 PIECES

**Varta Energy 50er-Pack**

- Alkaline-Batterien
- 439 797 AA
- 899 685 AAA

je Pack **19<sup>00</sup>** 22.61\*

DISPLAY  
80 cm / 32"

Hotelmode



**LED-TV 32"**

- Anschlüsse: 2 x HDMI, USB, CI+, Kopfhörer
- 843 556 Enter 32 Pro X2 119.99 99.00 117.81\*
- 549 955 Smart 32 VX 129.99 119.00 141.61\*

~~119<sup>99</sup>~~  
ab **99<sup>00</sup>** 117.81\*

DISPLAY  
100 cm / 40"

Hotelmode



**SMART-TV**  
**NETFLIX**  
**YouTube**  
prime video

**LED-TV Smart 40 VX-2**

- Anschlüsse: 3 x HDMI, 2 x USB, CI+, LAN, WLAN, Kopfhörer
- 843 333

~~199<sup>99</sup>~~  
**169<sup>00</sup>** 201.11\*

DISPLAY  
108 cm / 43"

Hotelmode



**DYON | iGoo-TV**

**LED-TV Ultimax 43F-TI**

- Anschlüsse: 3 x HDMI, USB, Kopfhörer, LAN, WLAN, Bluetooth, CI+
- 238 843

~~219<sup>99</sup>~~  
**179<sup>00</sup>** 213.01\*

DISPLAY  
139 cm / 55"

Hotelmode



**SMART-TV**  
**NETFLIX**  
**YouTube**  
prime video

**4K LED-TV Smart 55 VX**

- Anschlüsse: 3 x HDMI, 2 x USB, CI+, LAN, WLAN, Kopfhörer, Bluetooth
- 247 535

~~299<sup>99</sup>~~  
**279<sup>00</sup>** 332.01\*

3 Jahre	Made in
GARANTIE	GERMANY
42-53 cm	110 kg
SITZHÖHE	BELASTBAR



**höhenverstellbare Armlehne**



### Bürostuhl „Head Point“

- XXL-Muldensitz mit bequemer Knierolle
- Lendenwirbelstütze
- Punktsynchronmechanik
- Rückenlehne verstellbar durch Rastermechanik
- Rückenlehne Höhe ca. 63 cm
- Sitzbreite/-tiefe ca. 50 x 47 cm

~~199<sup>99</sup>~~

**189<sup>00</sup>**  
224.91\*

**Topstar**

52-60 cm
SITZHÖHE
180 kg
BELASTBAR

**höhenverstellbare Armlehne**



### Chefsessel „Real Comfort 2“

- Kunstleder Schwarz-Beige • Wippmechanik
- S-Form Rückenlehne mit Lendenwirbelunterstützung
- Sitzbreite/-tiefe (B x T): 58 x 51 cm
- Lehnenhöhe ca. 69 cm
- Armlehnen gepolstert und kippbar
- für Home-Office empfohlen

~~229<sup>99</sup>~~

**199<sup>00</sup>**  
236.81\*

3 Jahre	Made in
GARANTIE	GERMANY
42-55 cm	110 kg
SITZHÖHE	BELASTBAR



o. Abb. Bodenschutzmatte, 121 x 91 cm  
569 889 19.99 23.79\*



### Bürostuhl „Syncro Profi“

- ergonomischer Muldensitz
- Synchronmechanik, Federkraft individuell einstellbar • Sitzbreite/-tiefe 47 x 46 cm
- konturformte Rückenlehne
- Lehnenhöhe ca. 58 cm in Höhe, Tiefe und Neigung verstellbar

~~139<sup>99</sup>~~

**119<sup>00</sup>**  
141.61\*

**Topstar**

3 Jahre	Made in
GARANTIE	GERMANY
43-51 cm	110 kg
SITZHÖHE	BELASTBAR



**Netzrücken**



### Bürostuhl „Open Point“

- Bandscheibensitz
- Punktsynchronmechanik
- Sitzbreite/-tiefe: ca. 48 x 48 cm
- Rückenlehne: ca. Höhe 60 cm

~~129<sup>99</sup>~~

**99<sup>00</sup>**  
117.81\*

**Topstar**



## Ordnungslinie S.O.H.O.

- bringt geradliniges Design, Klarheit und Struktur in jedes Büro, Home-Office oder Wohnzimmer
- in den Farben Navy, Sage, Schwarz und Taupe

833 669 ff	Ordner, 85 mm	11.99	8.99	10.70*
885 608 ff	Stehsampler, A4	12.99	8.99	10.70*
896 783 ff	Ablagekorb	12.99	8.99	10.70*
499 568 ff	Organizer	20.49	16.99	20.22*
985 343 ff	Schubladenbox, 4er	33.49	25.99	30.93*
53 828 ff	Schubladenbox, 3er	39.99	29.99	35.69*

~~11.99~~

ab **8.99** 10.70\*



## Schubladenboxen

- Schubladenboxen mit 5 geschlossenen Schüben
- in den Farben Grau/Transparent und Grau/Grün
- Maße: ca. 28 x 32 x 33 cm

619 367 ff

~~19.99~~

je **14.99** 17.84\*



2+1 Pack

**Tipp-Ex**

## „Correction Tape“

- 4,2 mm x 12 m
- seitliche Anwendung

186 928

~~5.99~~

Packung **3.99** 4.75\*



## Kugelschreiber „Cristal“

- Schreibfarbe Blau

272 411

~~11.99~~

50er-Pack **9.99** 11.89\*



# PREISVORTEIL bei Palettenabnahme



- ECF ISO 9001
- ISO 9706 ISO 14001 ISO 45001

## Kopierpapier „Special Copy“

- DIN A4
  - beidseitig bedruckbar
  - holzfrei
- 773 839

500-Blatt-Packung  
BEI KARTONABNAHME  
**329**  
3.92\*

5x500-Blatt-Packung  
BEI KARTONABNAHME  
**1645**  
19.58\*

~~379~~  
**309**  
3.68\*

\*\* BEI PALETTENABNAHME  
200 x 500 Blatt = 618.00 735.42\*



## Briefumschläge, DIN lang

- selbstklebend • DIN lang
  - mit/ohne Fenster • Weiß
- |         |              |       |       |        |
|---------|--------------|-------|-------|--------|
| 127 878 | ohne Fenster | 15.99 | 10.99 | 13.08* |
| 244 922 | mit Fenster  | 16.99 | 11.99 | 14.27* |

1000er-Karton ab  
**1099**  
13.08\*



## Packband

- hohe Reißfestigkeit
  - leise abrollend
  - Rolle 66 m x 50 mm
- |         |              |
|---------|--------------|
| 139 108 | Braun        |
| 139 107 | Farblos      |
| 212 150 | Kristallklar |

DEIN PREIS  
MIT DER APP  
3er-Pack je  
**999**  
11.89\*

~~1437~~  
**1197**  
14.24\*

3er-Pack je



## Kopierpapier „Data Copy“

- 80 g/m<sup>2</sup> • Hochweiß
- 95 636

~~499~~  
**429**  
5.11\*



\* Preise inkl. MwSt.

Gültig von Do. 30.04. bis Mi. 06.05.26 | 11



# BOSCH

## Mobility Werkzeug-Set, 26-tlg.

- mit Kombizange, Universal-Schraubendreher mit 10 Bits, 1/4"-Ratsche mit 12 Steckschlüsseln, im praktischen Reißverschlussetui aus Stoff

171 901



~~33.31\*~~  
**27<sup>99</sup>**

## Schraubenschlüssel/ Ratschen-Kombi- schlüssel-Set, 8-tlg.

- jedes Werkzeug ist eine Kombination auf einem Maulschlüssel und einem Ringratschenschlüssel
- aus Chrom-Vanadium-Stahl • inkl. Aufbewahrungskoffer

198 153



~~49<sup>99</sup>~~

**39<sup>99</sup>**  
47.59\*

## Akku- Handkreissäge Universal Circ 18V-53

- geeignet für die meisten Holzanwendungen dank Schnittkapazität von 53 mm
- Hartmetall 160 mm-Sägeblatt
- Schnittkapazität von 33 mm pro 2,5-Ah-Akkuladung (bei 19 mm Spanplatte)
- Sauganschluss
- Durchmesser Bohrung 20 mm
- Leerlaufdrehzahl 4.300 min<sup>-1</sup>
- Gewicht exkl. Akku 2,9 kg
- Schnitttiefenbereich bei 90° 0-53mm, bei 45° 0-36 mm
- kompatibel mit Bosch 18V POWER FOR ALL-Akku

194 344

ohne Akku und Ladegerät



~~89.24\*~~  
**74<sup>99</sup>**



~~57.11\*~~  
**47<sup>99</sup>**

## Starter Set 18V

- Set mit Ladegerät und 2,5 Ah-Akku

939 277

## Säge NanoBlade 18V-65

- kabellos
- die perfekte Lösung für das Sägen von Gerad- oder Tauchschnitten in Holz, Holzwerkstoffen oder Kunststoff

960 302



~~107.09\*~~  
**89<sup>99</sup>**



## Zangen Set 4-tlg.

- mit Wasserpumpen-, Kombi-, Spitzzange und Seitenschneider

57 410

~~35.69\*~~  
**29<sup>99</sup>**

## Akkuschrauber IXO 7 Basic Bosch

- 2,0-Ah-Lithium-Ionen-Akku
- Akkuspannung 3,6 V
- Schrauben Ø bis 5 mm
- Leerlaufdrehzahl 235 min<sup>-1</sup>
- Gewicht 0,320 kg
- inkl. 10 Standard Schrauberbits
- magnetischer Bithalter
- Micro-USB-Ladegerät
- Aufbewahrungsbox

316 603



~~47.59\*~~  
**39<sup>99</sup>**

## Akkuschrauber UniversalDrill 18V-60

- robustes 13-mm-Metallfutter
- 2-Gang-Getriebe
- 20 Drehmomenteinstellungen
- maximales Drehmoment: 60 Nm
- der Allrounder zum Schrauben und für das Bohren in Holz, Kunststoff und Metall
- inkl. 1 Akku 18V 2.0Ah

139 383



~~119<sup>99</sup>~~  
**99<sup>00</sup>**  
117.81\*



## Werkzeugkoffer „Advanced“, 52-tlg.

- gemischtes Set mit robusten Handwerkzeugen und Zubehör

197 701

~~117.81\*~~  
**109<sup>99</sup>**  
**99<sup>00</sup>**  
117.81\*



smartwares

Rauchmelder retten Leben



VdS

### 10-Jahres-Rauchmelder RM520

- Früherkennung von Rauch
- für Räume mit bis zu 40 m<sup>2</sup>
- 85 dB Alarmsignal
- Testschalter, optischer Sensor
- stiller Alarm/Pause-Funktion
- Warnung bei zu schwacher Batterie

8<sup>99</sup>  
10.70\*



### Alu-Stapelkarre „Treppensteiger“

- Sicherheitsgriffe mit Handschutzbügel
- Sternräder, 2 x 3
- bis max. 22 cm Stufenhöhe
- Ladeschaufel mit Radschutz

pro-bau-tec  
Profi-Bau-Technik GmbH



Tragkraft max. 150 kg

89<sup>99</sup>

79<sup>99</sup>  
95.19\*



passender Halter  
375 816 2.79 3.32\*

### Feuerlöschspray 750 ml 5A+5F

439 327

9<sup>99</sup>  
7<sup>99</sup>  
9.51\*

ALU MÜNCHEN

### Aluminium Transportboxen

- 40 l
- (L x B x H): 55,5 x 36,7 x 24 cm
- 499 468 54.99 44.99 53.54\*

54<sup>99</sup>

- 81 l
- (L x B x H): 77,5 x 37,5 x 32 cm
- 499 469 89.99 79.99 95.19\* ab

44<sup>99</sup>  
53.54\*

40 Liter

81 Liter

Einhell

### Paletten-Hubwagen

- ruhige Laufeigenschaften bei geringem Rollwiderstand durchkuggelagerte und PU-beschichtete Lenkräder und Lastrollen
- Sicherheitsdeichsel mit integriertem Schalthebel für die Funktionen: HEBEN – NEUTRAL – SENKEN
- technische Daten: Tragfähigkeit: 2,8 Tonnen, Gabelhöhe: 80–190 mm, max. Ø Lenkräder: 18 cm, max. Ø Lastrollen: 8 cm
- Gabellänge/-weite: 115/54 cm



Tragkraft max. 2,5 Tonnen

299<sup>99</sup>

269<sup>00</sup>  
320.11\*

smartwares



inkl. Manometer  
• 6 kg

### Feuerlöscher BB6

- abstellbar durch Druckhebelventil
- für elektrische Anlagen bis 1000 Volt
- Mindestabstand 1 Meter
- für Handel, Gewerbe etc. und den privaten Bereich
- Brandklassen: A, B, C

29<sup>99</sup>  
35.69\*

BRUDER MANESMANN WERKZEUGE

10 Jahre Herstellergarantie



215-tlg.

### Werkzeugkoffer, 215-tlg.

- bestehend aus 215 Teilen, u.a.:
- 3 x Umschaltknarren
  - 56 x Sechskantsteckschlüsseleinsätze
  - 12 x Gabelringschlüssel
  - 30 x Schraubendrehereinsätze 1/4 Zoll
  - 7 x Innensechskantschlüssel

146 518

PREISKNALLER DER WOCHE

99<sup>99</sup>

79<sup>99</sup>  
95.19\*



**schleich**

Spielspaß  
für Katzen  
42 764



Abenteuerzeit  
Welpen  
42 763



Luisa & Storm  
42 712

Sofia & Blossom  
42 713



Mammut  
15 053



je **16<sup>99</sup>**  
20.22\*



Maxi Kran oder  
Mega Truck  
482 154  
25 865

je **45<sup>99</sup>**  
54.73\*



Stream  
Matschbahn  
491 898

**99<sup>00</sup>**  
117.81\*



729 939



638 065



638 065

je **34<sup>99</sup>**  
41.64\*

**37<sup>99</sup>**  
45.21\*



682 836

**49<sup>99</sup>**  
59.49\*



LEGO  
STAR WARS  
Grogu™  
75446  
616 773

**99<sup>00</sup>**  
117.81\*



653 114

**59<sup>99</sup>**  
71.39\*





Annie G.

553 132 ff



710 871 ff



612 725 ff



549 047 ff



704 968 ff



741 508 ff



je Paar **18<sup>99</sup>** 22.60\*

710 613 ff



550 041 ff



647 106 ff



je Paar **22<sup>99</sup>** 27.36\*

je Paar **24<sup>99</sup>** 29.74\*

NB 500



528 519 ff



573 744 ff



293 024 ff

~~69<sup>99</sup>~~  
je Paar **59<sup>99</sup>** 71.39\*

NB 515



655 907 ff



631 669 ff



610 955 ff

~~79<sup>99</sup>~~  
je Paar **69<sup>99</sup>** 83.29\*

für Sie & Ihn

weitere Modelle und  
Farben erhältlich



new balance

NB 574

697 429 ff



291 108 ff



544 163 ff



Modelle beispielhaft

~~89<sup>99</sup>~~  
je Paar **79<sup>99</sup>** 95.19\*

# NIKE NIKE NIKE

## Herren T-Shirt

• Dry fit  
668 719 ff



~~24<sup>99</sup>~~

je **19<sup>99</sup>** 23.79\*



## Herren Sweatshirt

• 82 % Baumwolle und 18 % Polyester  
966 569 ff



~~39<sup>99</sup>~~

je **29<sup>99</sup>** 35.69\*



## Damen T-Shirt

• Dry fit  
810 625 ff



~~24<sup>99</sup>~~

je **19<sup>99</sup>** 23.79\*



## Damen T-Shirt

927 205 ff



~~17<sup>99</sup>~~

je **12<sup>99</sup>** 15.46\*



## Herren T-Shirt

• 100 % Baumwolle  
359 872 ff



~~17<sup>99</sup>~~

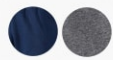
je **12<sup>99</sup>** 15.46\*



**HERREN M-XXL**

## Herren Sweatshort

• 82 % Baumwolle und 18 % Polyester  
924 793 ff



~~32<sup>99</sup>~~

je **24<sup>99</sup>** 29.74\*



## Herren Kapuzen-Hoodie

• 82 % Baumwolle und 18 % Polyester  
• verschiedene Farben  
214 205 ff



~~44<sup>99</sup>~~

je **34<sup>99</sup>** 41.64\*



## Damen Kapuzen-Hoodie

• 82 % Baumwolle und 18 % Polyester  
9 480 ff



~~44<sup>99</sup>~~

je **34<sup>99</sup>** 41.64\*



**DAMEN M-XL**

## (o. Abb.) Damen Leggings

152 178 ff  
34.99 24.99 29.74\*

## Damen/Herren Jogging Pant

• 82 % Baumwolle und 18 % Polyester  
• in Schwarz  
977 857 ff  
934 621 ff

~~39<sup>99</sup>~~

je **29<sup>99</sup>** 35.69\*

## SPORTSWEAR PARK 20

### REVOLUTION EASY ONE



564 304 ff

### AIR MAX SC

918 061 ff



870 772 ff



### AIR MAX 270



724 970 ff

### AIR MAX LTD. 3



585 358 ff

50 738 ff

653 154 ff



688 885 ff

740 581 ff



693 204 ff



451 516 ff

~~99<sup>99</sup>~~  
je **79<sup>99</sup>** 95.19\*



~~79<sup>99</sup>~~

~~74<sup>99</sup>~~

je **59<sup>99</sup>** 71.39\*



~~129<sup>99</sup>~~  
je **99<sup>99</sup>** 118.99\*

sloggi



3er  
PACK

**Tailen-, Maxi- oder Midislip**

- in Weiß oder Schwarz
- 96 % Baumwolle, 4 % Elasthan
- Tailen Slip Gr. M–XL
- Midi- und Maxislip Gr. S–XL

~~16.79~~  
**11.99**  
14.27\*

3er-Pack je



**Tank Top oder Spagettihemd**

- in den Farben Weiß und Schwarz
- Gr. S–XL

~~10.99~~  
**7.99**  
9.51\*

je



2er  
PACK

**Premium Soft Modal Sneaker & Söckchen**

584 830 ff  
578 341 ff

~~6.69~~  
**4.99**  
5.94\*

2er-Pack je



Rundhals und V-Neck

ceceba  
MULTIWEAR SINCE 1980

Gr. S–6XL

2er  
PACK

**American Shirt**

- Regular Fit (100 % Baumwolle)
- in Weiß oder Schwarz

245 078 ff Gr. S–3XL ~~13.99~~ **11.99** 14.27\*  
128 779 ff Gr. 4XL–6XL ~~17.99~~ **14.99** 17.84\*

~~18.99~~  
**11.99**  
14.27\*

2er-Pack je



CHIEMSEE

POLO SYLT

3er  
PACK

**Herrren-Pants**

- verschiedene Farben
- Gr. M–XXL

823 151 ff, 223 507 ff

~~12.59~~  
**9.99**  
11.89\*

3er-Pack je



HERO  
BY JONAS HERBOLD

3er  
PACK

**Herrren-Pants**

- verschiedene Farben
- Gr. M–XXL

580 089 ff

~~11.99~~  
**9.99**  
11.89\*

3er-Pack je

Calvin Klein

TOMMY HILFIGER

TOMMY HILFIGER

3er  
PACK

**Herrren-Retro-Pants**

- 95% Baumwolle, 5% Elasthan
- verschiedene Farben

• Gr. S–XL  
274 754 ff



3er  
PACK

**Herrren-Retro-Pants**

- 93% Baumwolle, 7% Elasthan
- verschiedene Farben
- Gr. M–XXL

~~29.99~~  
**24.99**  
29.74\*

3er-Pack je



2er  
PACK

**Kurz-, Quarter-, Sport- oder Businesssocken**

- verschiedene Farben
- Gr. 39/42–43/46

673 686 ff, 604 596 ff

~~11.69~~  
**9.99**  
11.89\*

2er-Pack je



3er  
PACK

**Sportsocken, Kurzsocken oder Quartersocks**

- verschiedene Modelle und Farben

• Gr. 39/42–43/46  
288 741 ff

~~7.99~~  
**5.99**  
7.13\*

3er-Pack je



3er  
PACK

**Sport- und Kurzsocken**

- verschiedene Farben und Modelle

• Gr. 39/42–43/46  
428 395 ff

~~10.89~~  
**6.99**  
8.32\*

3er-Pack je



3er  
PACK

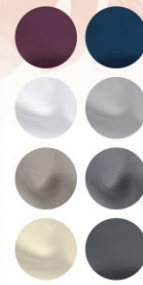
**Sport- und Kurzsocken**

- verschiedene Farben und Modelle

• Gr. 39/42–43/46  
288 833 ff

~~18.99~~  
**9.99**  
11.89\*

3er-Pack je



**Marken Satin Bettwäsche**

- 100 % Baumwolle
- in verschiedenen Dessins erhältlich
- Abbildung Beispielhaft

\*\* KAUFANTRAG  
NUR AUF BESTELLUNG LIEFERBAR

625 775 135 x 200 cm ab 24.99 29.74\* Nicht in allen Märkten  
730 838 XXL 155 x 220 cm\*\* ab 29.99 35.69\* und Dessins erhältlich.



ab 24.99 29.74\*

**Jersey Spannlaken**

- 100% Bio-Baumwolle
- in verschiedenen Farben erhältlich
- atmungsaktiv und robust
- pflegeleicht und bügelfrei

ab 14.99 17.84\*

318 179 100 x 200 cm 17.99 14.99 17.84\*  
17 202 150 x 200 cm 24.99 17.99 21.41\*  
263 956 180 x 200 cm 29.99 22.99 27.36\*



**Super-Walk-Frottier-Serie**

- 100% Baumwolle • strapazierfähig
- Objektqualität • große Farbauswahl

26 388 ff Waschhandschuh, 16 x 21 cm 1.99 1.79 2.13\*  
26 668 ff Seiftuch, 30 x 30 cm 1.99 1.79 2.13\*  
27 020 ff Gästetuch, 30 x 50 cm 3.49 2.99 3.56\*  
27 372 ff Handtuch, 50 x 100 cm 5.49 4.49 5.34\*  
15 611 ff Duschtuch, 70 x 140 cm 11.99 9.99 11.89\*  
16 120 ff Wellnesstuch, 100 x 150 cm 21.99 17.99 21.41\*

**Badteppich**

- in verschiedenen Größen und Farben erhältlich

417 867 ab 7.99 9.51\*



100 x 150 cm Wellnesstuch 17.99 21.41\*

**NEU IM SORTIMENT**



**Wohndecke „Paula“**

- Luxuriöse Chenille mit kuschelweicher Rückseite
- 100 % Polyester-Mikrofaser
- 30 Grad Schonwäsche
- trockengeeignet

699 454

24.99 19.99 23.79\*

150 x 200 cm je 19.99 23.79\*

**Leicht-Daunen-Decke**

- Bezug: 8 x 10 Karos, 100 % Baumwolle, Füllgewicht: 300 g, Füllung: Klasse 1
- 90 % europäische Daunen / 10 % europäische Federn
- waschbar bis 60 °C • trockengeeignet

278 613  
XXL 155 x 220 cm  
166 563  
99.00 79.99 95.19\*



Otto Keller

NOMITE für Hausstauballergiker geeignet



PREISKNALLER DER WOCHE

69.99

135 x 200 cm 50.00 59.50\*

**Bademantel**

- Gr. S-3XL
- mit Kapuze
- 100 % Baumwolle

945 318 ff



37.99

je 29.99 35.69\*



SCHOTT  
ZWIESEL



geeicht

6er  
PACK

### Kelchglas-Serie „Taste“

- patentierte Tritan Glasrezeptur
- Härte, Bruch- und Kratzfestigkeit bei gleichzeitig hoher Brillanz und Spülmaschinenfestigkeit

222 267	Sektglas, 28 cl, /-/, 0,1 l
153 127	Weinglas, 35 cl, /-/0,2 l
21 307	Weinglas, 35,6 cl, /-/0,1+0,2 l
760 410	Weinglas, 49 cl, /-/0,2 l
163 102	Weinglas, 65 cl, /-/0,2 l
182 746	Weinglas, 78 cl, /-/0,2 l
6er-Pack = <del>26.94</del> 22.74 27.06*	

~~4.49~~

je Glas **3.79** 4.51\*

ARCOROC



### Glasschalen-Serie „Aspen“

- mikrowelleneeignet • stapelbar

316 088	Teller flach, 14,5 cm	<del>2.99</del>	1.99	2.37*
20 846	Dessertteller, 19,5 cm	<del>3.29</del>	2.49	2.96*
316 064	Teller tief, 21 cm	<del>3.39</del>	2.49	2.96*
316 033	Teller flach, 24 cm	<del>3.49</del>	2.49	2.96*
20 843	Glasschale, 12 cm	<del>3.59</del>	2.49	2.96*
20 844	Glasschale, 23 cm	<del>7.29</del>	5.79	6.89*
20 845	Glasschale, 27 cm	<del>7.99</del>	5.99	7.13*

~~2.99~~

Stück ab **1.99** 2.37\*



### Serie „Pine“

- in den Farben Allmond und Coal

407 637 ff	Schale, 16 cm	<del>5.99</del>	4.99	5.94*
13 764 ff	Teller flach, 24 cm	<del>6.99</del>	5.99	7.13*
326 856 ff	Schale, 20 cm	<del>7.99</del>	6.99	8.32*
334 286 ff	Teller flach, 28 cm	<del>7.99</del>	6.99	8.32*
179 386 ff	Teller tief, 27 cm	<del>8.99</del>	7.99	9.51*
343 934 ff	Schale, 24 cm	<del>10.99</del>	8.99	10.70*

~~5.99~~

ab **4.99** 5.94\*



### Serie „Nara“

308 305	Dipschale, 8 cm	<del>5.99</del>	4.99	5.94*
98 484	Teller flach, 21 cm	<del>9.99</del>	7.99	9.51*
136 120	Schale, 16 cm	<del>14.99</del>	12.99	15.46*
352 810	Teller flach, 27 cm	<del>14.99</del>	12.99	15.46*
152 603	Teller tief, 24 cm	<del>17.99</del>	16.99	20.22*
385 705	Schale, 21 cm	<del>25.99</del>	24.99	29.74*

~~5.99~~

ab **4.99** 5.94\*

### PLAYGROUND

#### Serie „Nami“

- in den Farben Ebony und Dune

337 502 ff	Dipschale, 8 cm	<del>5.99</del>	4.99	5.94*
465 875 ff	Platte, 15 x 7 cm	<del>9.99</del>	7.99	9.51*
413 267 ff	Teller flach, 22 cm	<del>11.99</del>	9.99	11.89*
309 943 ff	Teller flach, 28 cm	<del>15.99</del>	14.99	17.84*
319 793 ff	Teller tief, 22 cm	<del>15.99</del>	14.99	17.84*



~~5.99~~

ab **4.99** 5.94\*



NAMI

\* Preise inkl. MwSt.

Gültig von Do. 30.04. bis Mi. 06.05.26 | 19



# ALLES LIEBE zum Muttertag



## Glas Vase „Jazz“

- 20 x 14 cm
  - in verschiedenen Formen
- 533 463 ff

~~4,99~~

je **3,99** 4.75\*

## Flasche „Claudia“

- 17 x 12 cm
  - in verschiedenen Farben
- 538 225 ff

~~4,99~~

je **2,99** 3.56\*



## Laterne „Alabama“

- 20 x 14 cm
  - in verschiedenen Farben
- 707 503

~~7,99~~

je **5,99** 7.13\*



MICA  
DECORATIONS

## Topfpflanzen

- Kunstpflanzen
  - Perhyazinthe, Schneeglöckchen, Narzisse, Lavendel, Schachblume
- 563 490

~~6,99~~

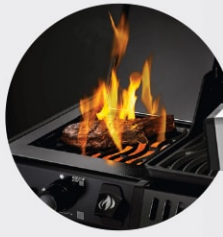
je **4,99** 5.94\*

## Orchidee

- Kunstpflanzen
  - 42 cm
  - in den Farben Weiß, Violett, Grün, Rosa
- 662 486

~~12,99~~

je **9,99** 11.89\*



## Gasgrill „Legend 425 Sizzle Zone“

- 4 Hauptbrenner (16 kW gesamt)
- SIZZLE ZONE™-Infrarot-Seitenbrenner (linke Seitenfläche, 3,0 kW)
- emaillierte Flammenschutzbleche
- massive Roste aus Gusseisen
- mit Platz für eine 11-kg-Gasflasche
- abklappbare rechte Seitenablage
- Maße (B x T x H): ca. 132 x 64 x 116 cm

669 098, 905 789

o. Abb.: Abdeckhaube  
909 092 59.99 71.39\*  
Drehspieß  
835 776 89.99 107.09\*



~~599<sup>99</sup>~~

**499<sup>00</sup>**  
593.81\*

## Kugelgrill „Pro 22K-LEG-3“

- Grillfläche ca. Ø 57 cm
- Gussgrillroste klappbar
- Vortex-Wärmemanagementsystem
- stabile porzellanbeschichtete Stahlkonstruktion
- der Erweiterungsring aus Edelstahl ist für Drehspießgerichte
- Maße (B x T x H): ca. 58,5 x 72 x 107 cm

831 160

~~279<sup>99</sup>~~

**249<sup>00</sup>**  
296.31\*



o. Abb.: Abdeckhülle  
851 132 39.99 47.59\*

## Gasgrill „Legend 365“

- 3 Hauptbrenner (12 kW gesamt)
- emaillierte Flammenschutzbleche
- massive Roste aus Gusseisen
- angenehmer Soft-Touch Griff am Deckel
- praktischer Flaschenöffner am Seitentisch
- mit Platz für eine 11 kg Gasflasche
- abklappbare rechte Seitenablage
- Maße (B x T x H): ca. 124 x 64 x 116 cm

2 496



o. Abb.: Gasgrill „Legend 365 SIB“ (mit Hochtemperaturzone „Sizzle Zone“ auf der linken Seitenfläche)  
951 302, 614 369  
499.00 449.00 534.31\*

Drehspieß  
835 776 89.99 107.09\*

~~349<sup>99</sup>~~

**ab 329<sup>00</sup>**  
391.51\*

## Gasgrill „Legend 485 RSIB“

- bis zu 22,2 kW auf 6 Brennern
- 4 getrennt stufenlos regelbare Edelstahl-Hauptbrenner: für optimales direktes und indirektes Grillen
- SIZZLE ZONE™-Infrarot-Seitenbrenner (rechte Seitenfläche)
- Keramik-Infrarot Heckbrenner für saftige Gerichte vom Drehspieß (Drehspieß nicht inklusive)
- weiträumige Haube in Edelstahl mit ACCU-PROBE™-Thermometer: zur optimalen Temperaturkontrolle
- Hauptgrillfläche: 68 x 46 cm
- WAVE™-Grillrost aus porzellanemalliertem Gusseisen
- Maße (L x B x H): 151 x 69 x 125 cm

292 225



o. Abb.: Drehspieß  
283 292 99.00 117.81\*  
Abdeckhaube  
556 818 79.99 95.19\*

~~899<sup>99</sup>~~

**839<sup>00</sup>**  
998.41\*

WAVE™-Grillrost aus porzellanemalliertem Gusseisen



## Stapelstuhl „Velia“

- Aluminiumrahmen, pulverbeschichtet: Matt Anthrazit, vorne 40 x 30 x 1,2 mm, hinten 30 x 20 x 1,2 mm
- Sitz- und Rückenfläche aus Ranotex®-Gewebe
- Maße (B x T x H): 56 x 66 x 89 cm

577 285



gastrotauglich nach DIN EN 581

~~69<sup>99</sup>~~  
**59<sup>99</sup>**  
71.39\*



## Klapptisch mit HPL-Oberfläche

### Gestell

- Stahlgestell in Anthrazit
- Bein mit Höhenausgleich
- klappbar
- gastrogeeignet
- Made in Europe

Art-Nr.	Maße	Stück
981 215, 129 086	80 x 80 cm	<del>129.99</del> <b>119.00</b> 141.61*
877 223, 204 892	120 x 80 cm	<del>159.99</del> <b>149.00</b> 177.31*

### Tischplatte

- HPL-Platte in Dark Stone
- Wetter-, UV- und hitzebeständig
- verzugsfrei



~~129<sup>99</sup>~~  
**ab 119<sup>00</sup>**  
141.61\*



## Stapelstuhl „Toulouse“

- Stahlgestell in Eisengrau
- besonders wetterfest
- GS-zertifiziert
- 5-fach verstellbar
- Maße (B x T x H): ca. 58 x 108 x 64 cm

507 026



gastrotauglich nach DIN EN 581

~~34<sup>99</sup>~~  
**29<sup>99</sup>**  
35.69\*

## Securit



## OUTDOOR BISTRO

gastrotauglich nach DIN EN 581

- für den Innen- und Außengebrauch (wasserabstoßend)
- stufenlos dimmbar
- integrierte LED und Akku
- 15–20 Stunden Betriebszeit
- inklusive magnetischem „quick connect“ Ladekabel



auch in Schwarz



auch in Weiß

### FELINE Tischlampe

- Maße (B x T x H): ca. 11 x 11 x 38 cm

587 878 Schwarz

911 086 Weiß

~~29<sup>99</sup>~~  
**je 24<sup>99</sup>**  
29.74\*

### MONTE CARLO Tischlampe

- Maße (B x T x H): 8 x 8 x 21 cm

779 084 Schwarz

992 073 Weiß

~~27<sup>99</sup>~~  
**je 22<sup>99</sup>**  
27.36\*



Tischplatte abklappbar, als Sitz- oder Stehtisch verwendbar

### Bistrotisch

- klappbar, Ø 60 cm
- Stehhöhe 110 cm
- Sitzhöhe 70 cm

44 654

~~49<sup>99</sup>~~  
**39<sup>99</sup>**  
47.59\*



### Stapelstuhl „Stockholm“

- Aluminiumrahmen: Ø 25 x 0,8 mm
- Maße (B x T x H): 56 x 61 x 80 cm

50 918

~~24<sup>99</sup>~~  
**19<sup>99</sup>**  
23.79\*



Maße (B x T x H):  
ca. 182 x 76 x 74 cm  
zusammenklappbar

## Multifunktionstische

- ideal für Buffet, Bankett, Party u.v.m.
- Gestell aus Stahlrohr pulverbeschichtet
- Tischplatte aus Kunststoff
- wetterfest und platzsparend zusammenklappbar

242 691, 901 572 Stehtisch 39.99 34.99 41.64\*

185 135, 837 216 Klapptisch 49.99 39.99 47.59\*

~~39<sup>99</sup>~~  
**ab 34<sup>99</sup>**  
41.64\*



Ø 81 x H 110 cm

## Stapelsessel „Tinto“

- Gestell aus Kunststoff
- Farbe: Grau
- Maße (B x T x H): ca. 45,5 x 56,5 x 80,5 cm

927 959



**29<sup>99</sup>**  
35.69\*



**K** KAUFANTRAG

NUR AUF BESTELLUNG LIEFERBAR

ABHOLUNG IM MARKT

Abbildung ähnlich.

ab **29<sup>99</sup>** 35.69\*

**1 Stapelessel „Malta“**

- Stahlrohr pulverbeschichtet
- Armlehnen mit Holzoptik
- Bezug: 2 x 1 Textilene
- Maße (B x T x H): ca. 54 x 74 x 91 cm
- 490 546 **29.99** 35.69\*

**Serie „Bern“**

- Aluminiumgestell
- Schwarz matt pulverbeschichtet
- Eukalyptusholz geölt
- nur solange der Vorrat reicht

**2 Barhocker**

- Sitzfläche 40 x 40 cm
- B x T x H: ca. 49 x 49 x 75 cm
- 51 868 **49.99** 59.49\*
- (nur als 2er-Set erhältlich)

**3 Tisch**

- B x T x H: ca. 80 x 80 x 74 cm
- 25 15 **99.00** 117.81\*

**4 Tisch**

- B x T x H: ca. 120 x 80 x 74 cm
- 475 053 **129.00** 153.51\*

**5 Bartisch**

- B x T x H: ca. 110 x 70 x 110 cm
- 93 182 **139.00** 165.41\*

**6 Stehtisch**

- B x T x H: ca. 70 x 70 x 110 cm
- 489 430 **109.00** 129.71\*



**Festzeltgarnitur**

- 2 Bänke + 1 Tisch
- Maße (L x B x H): Tisch: 120 x 50 x 78 cm, Bank: 110 x 25 x 47 cm
- 247 028, 67 970



Holzflächen auf allen Seiten 2-fach lackiert



~~88<sup>99</sup>~~

**74<sup>99</sup>** 89.24\*

**Garnitur „Sylt“**

- Kiefernholz • 2 Bänke und ein Tisch
- pulverbeschichtete Metallelemente aus Stahl, 6 x 4 cm
- 3-fach lackiert, Holzstärke: 4 cm
- vormontierte Elemente
- Tisch: ca. 166 x 70 x 75 cm, Bank: ca. 150 x 30 x 44 cm
- 50 595



durch Mehrfachlackierung besonders witterungsbeständig



**PREISKNALLER DER WOCHE**

~~419<sup>99</sup>~~

**369<sup>00</sup>** 439.11\*

Maße (B x T x H):  
60 x 140 x 110 cm



### Holz-Stehtisch

- Tischplatte – Kiefer Massivlamellen, ca. 26 mm • Kanten abgerundet
- Gestell – Vierkantrohr mit Hammer-schlag Effekt (ca. 30 x 30 mm)

440 043

**99<sup>00</sup>**  
117.81\*

### Holzgarnitur „Bayern“

- 2 Bänke + Tisch
- rundum gehobelt und geschliffen
- Ecken und Kanten abgerundet
- Gestell schwarz pulverbeschichtet
- Schnappschlösser und Riegel verzinkt
- Lamellen Stärke ca. 26 mm
- Maße Tisch ca. (L x B x H):  
180 x 60 x 79 cm, Bank (L x SB x SH):  
180 x 36 x 47,5 cm

251 247, 196 315



### passende Bankauflage

- 2er-Set, Karo Grau

892093 16.99 20.22\*



**249<sup>99</sup>**

**219<sup>00</sup>**  
260.61\*

### Dining Sessel „Loretti“

- Aluminiumrahmen in Anthrazit
- Rückenlehne verstellbar mit Knopf- und Pumpsystem
- Rückenlehne und Sitzfläche mit halbrundem Geflecht
- Kissen in Beige, TPU-Beschichtung
- Maße (B x T x H): ca. 62 x 75 x 110 cm

483 454

**199<sup>99</sup>**

**179<sup>00</sup>**  
213.01\*



**SenS-Line**  
garden furniture



### Tisch „Donna“

- Anthrazitfarbener Aluminiumrahmen
- Tischplatte aus Glas-Keramik in Altholzoptik
- Maße (B x T x H): ca. 220 x 100 x 75 cm

367 209

**499<sup>99</sup>**

**449<sup>00</sup>**  
534.31\*

\* Preise inkl. MwSt.

Alle Angebote und Angebotsmengen sind freibleibend. Alle in Euro ausgewiesenen Preise sind Großhandelspreise (Gebindeabnahme) und nur gültig bei Selbstabholung. Verkauf erfolgt nur an Wiederverkäufer, gewerbliche Verbraucher und Unternehmer im Sinne des § 14 BGB. Preis für Tabakwaren gilt nur für Tabakwarenwiederverkäufer. Gültig für Selgros-Märkte.

Du findest uns auch auf:

