


**SELGROS**
**Gültig von Do. 07. 05. bis Mi. 13. 05. 26**
*Profi & Genießer*  
**MIKE SÜSSER**
*Profi*  
**JAKOB HAUSMANN**
**HIER KAUFEN  
 PROFIS &  
 GENIEßER**
**WENN KOCHEN – DANN SELGROS!**
**2. WOCH**

Dieser Katalog ist nicht für die Märkte Braunschweig, Neu-Isenburg und Berlin-Lichtenberg gültig.

**HIER** klicken und die neue Non Food Werbung für Braunschweig, Neu-Isenburg und Berlin-Lichtenberg entdecken.

**GXTrust.  
 GAMING**
**NEU IM  
 SORTIMENT**

NACKENKISSEN

 ATMUNGSAKTIVE  
 STOFFPOLSTERUNG

LENDENKISSEN

 HÖHENVERSELLBARE  
 ARMLEHNE

NEIGBARER SITZ


 37-45  
 cm

SITZHÖHE

150 kg

 BELAST-  
 BAR

**Bequemer Chefsessel  
 Gaming GXT723 Ruya**

- breiter Muldensitz
- stabler Rahmen mit Gasfeder der Klasse 4
- Sitzbreite/-tiefe ca. 42 x 54 cm
- Rückenlehne: ca. Höhe 83 cm

683 482


~~199<sup>00</sup>~~
**179<sup>00</sup>**  
 213.01\*

\* Preise inkl. MwSt.

**Powerbank  
 10.000 mAh mit Kurbel**

- integrierte Kabel (USB A, Micro-USB, USB Type-C, Apple 8-Pin)
- mit Notfall-Solar- und Kurbelaufladung
- LED-Taschenlampe
- lädt bis zu 3 Geräte gleichzeitig

628 175


**Solar Powerbank  
 10.000 mAh**

- lädt bis zu 3 Geräte gleichzeitig
- mit LED-Taschenlampe
- praktische Kabel-Klemmfächer auf der Rückseite
- Solarpanel zur Notfallversorgung (max. 300 mAh)
- hochwertige Voll-Aluminium-Ausführung
- Input: USB A, Micro USB oder Typ C
- Output: 2 x USB A zur Nutzung des Originalkabels oder nutze die fest angebrachten Kabel (Micro USB, Typ C oder Lightning)

820 782


~~14<sup>99</sup>~~

 je **12<sup>99</sup>**  
 15.46\*



# Damen MODE



## Jerseyblazer

- Gr.: 38–50
- Baumwolle, Polyester, Elasthan
- 427 093 ff
- 6 010 ff

je **39<sup>99</sup>** ~~47.59\*~~



## Shirt

- Gr.: 38–50
- Baumwolle, Polyester, Elasthan
- 278 526 ff
- 463 106 ff

je **29<sup>99</sup>** ~~35.69\*~~



## Tunika- oder Bluse

- Gr.: 38–50
- Polyester, Baumwolle oder Baumwolle
- 4 205 ff
- 496 682 ff
- 485 025 ff

je **29<sup>99</sup>** ~~35.69\*~~



## Hose

- Gr.: 38–48
- Lyocell, Baumwolle, Polyester, Elasthan
- 669 523 ff
- 569 713 ff

je **29<sup>99</sup>** ~~39<sup>99</sup>~~ ~~35.69\*~~



## T-Shirt

- Gr.: S–2XL
- Polyester, Viskose, Elasthan
- 352 964 ff
- 416 123 ff
- 485 638 ff

je **24<sup>99</sup>** ~~29.74\*~~

# Herrn MODE

## Pullover

- Gr.: M-3XL
- Baumwolle
- 485 313 ff    68 529 ff
- 501 187 ff    500 152 ff

je **19<sup>99</sup>** 23.79\*



2 Formen in 4 Farben



## Hemd

- Gr.: M-3XL
- Baumwolle
- 13 642 ff
- 75 169 ff
- 496 986 ff

je **19<sup>99</sup>** 23.79\*



## Troyer

- Gr.: M-3XL
- Baumwolle
- 488 379 ff    36 511 ff
- 488 296 ff    488 996 ff

je **24<sup>99</sup>** 29.74\*



## Weste

- Gr.: 50-58
- Baumwolle
- 695 165 ff

**59<sup>99</sup>** 71.39\*

## Poloshirt

- Gr.: M-3XL
- Baumwolle, Polyester
- 2 507 ff
- 18 708 ff
- 484 082 ff
- 87 139 ff
- 494 737 ff



~~19<sup>99</sup>~~

je **14<sup>99</sup>** 17.84\*



## Hose

- Gr.: M-2XL
- Baumwolle, Elasthan
- 347 638 ff
- 480 074 ff

~~39<sup>99</sup>~~

je **29<sup>99</sup>** 35.69\*

je **29<sup>99</sup>** 35.69\*



\* Preise inkl. MwSt.

Alle Artikel dieser Seite sind nicht in Berlin-Lichtenberg und Frechen erhältlich.

Gültig von Do. 07.05. bis Mi. 13.05.26 | 3

# NOWI



## Trolley-Serie „Santa Cruz de Tenerife“

- aus ABS mit Polycarbonatfilm wasserabweisend
- 8-Rollen (360 Grad drehbar)
- integriertes Zahlenschloss

929 885	55 cm, 2,6 kg	<del>49.99</del>	39.99	47.59*
68 200	65 cm, 3,55 kg	<del>69.99</del>	59.99	71.39*
771 095	75 cm, 4,35 kg	<del>79.99</del>	69.99	83.29*

~~49.99~~  
ab **39.99** 47.59\*

# NOWI



## Trolley-Serie „Madrid“

- 4 Doppelrollen (360 Grad drehbar)
- integriertes Zahlenschloss
- 55 cm-Trolley als Frontlader
- arretier- und versenkbares Zuggestänge

205 643	55 cm, 3,0 kg	<del>64.99</del>	49.99	59.49*
341 944	65 cm, 3,3 kg	<del>74.99</del>	59.99	71.39*
384 377	75 cm, 4,0 kg	<del>84.99</del>	69.99	83.29*

~~64.99~~  
ab **49.99** 59.49\*

# NOWI



## Trolley-Serie „Grenoble“

- 4 Rollen 360 Grad drehbar
- arretierbares Gestänge
- Zahlenschloss, Adressfeld, Vortasche

407 263	55 cm, 2,3 kg	<del>39.99</del>	29.99	35.69*
344 314	65 cm, 2,7 kg	<del>59.99</del>	49.99	59.49*
347 932	75 cm, 3,2 kg	<del>69.99</del>	59.99	71.39*

~~39.99~~  
ab **29.99** 35.69\*

# cocoono



## Trolley-Serie „Emotion“

- Dehnfalte zur Erweiterung des Packvolumens
- TSA-Zahlenschloss
- kleiner Trolley aufsteckbar
- aus PC (Polycarbonat)
- extrabreites, arretier- und versenkbares Zuggestänge
- 8 Rollen 360 Grad drehbar

810 613	55 cm, 2,8 kg	<del>69.99</del>	59.99	71.39*
275 511	66 cm, 3,5 kg	<del>89.99</del>	79.99	95.19*
768 173	76 cm, 4,2 kg	<del>99.00</del>	89.99	107.09*

~~69.99~~  
ab **59.99** 71.39\*

# NOWI

## Koffergurte

- farbig sortiert

891 109



~~4.99~~  
Stück **3.99** 4.75\*

## Gürteltasche

- 948 239 Grau
- 985 242 Navy



~~9.99~~  
je **7.99** 9.51\*

# NOWI



## Outdoor- oder Trekkingrucksack, 40 Liter

- stabiles, gepolstertes Rückenteil, seitliche Kompressionsgurte
- Beckengurt, Brustgurt, Netzseitentaschen
- RV-Hauptfach, 2 RV-Vortaschen
- Schlaufen für Trekking Pole, Selbstiestock oder Hiking Pole
- mit Regenhaube

103 834 ff

~~34.99~~  
je **29.99** 35.69\*

# schlafgut\*



gestrickter Stoff – für T-Shirt Feeling



atmungsaktiv und robust



bei 60° C waschbar



## Basic Jersey Spannlaken

• 100 % Baumwolle

673 270 ff	100 x 200 cm	14.99	11.99	14.27*
632 511 ff	150 x 200 cm	19.99	14.99	17.84*
592 726 ff	180 x 200 cm	24.99	19.99	23.79*



## Gesteppter Bett- und Sofaüberwurf

• 100 % Polyester  
• verschiedene Muster und Farben  
• 220 x 240 cm

94 781 ff

~~17.99~~  
**14.99** 17.84\*

# Steppbett-Serie „Texas“

- das natürliche, hautsympathische Gewebe aus reiner Baumwolle und die speziell gekräuselte, weiche Hohlfaser-Füllung garantiert mehr Volumen, eine gute Klimaregulierung und erhöht somit den Schlafkomfort
- trockenere geeignet
- auch für Allergiker geeignet
- Bezug aus 100 % Baumwolle

485 273	Kissen, 40 x 80 cm	16.99	12.99	15.46*
485 534	Kissen, 80 x 80 cm	27.99	22.99	27.36*
498 667	Steppbett, 135 x 200 cm	39.99	32.99	39.26*
478 476	Steppbett, 155 x 220 cm**	49.99	42.99	51.16*
500 146	4 Jahreszeiten Steppbett, 135 x 200 cm	69.99	59.99	71.39*
501 033	4 Jahreszeiten Steppbett, 155 x 220 cm**	79.99	64.99	77.34*

\*\* KAUFANTRAG  
NUR AUF BESTELLUNG LIEFERBAR



~~16.99~~  
**12.99** 15.46\*



**NEU IM SORTIMENT**



HOME IS NOT A PLACE IT IS A feeling



## Wohndecken

• verschiedene Farben und Muster

• Abbildung beispielhaft

982 781

**9.99** 11.89\*



## Wellness-Kissen-Serie

• leitet nächtlichen Schweiß gut ab

• für Allergiker geeignet

• hochwertige Memory-Schaum-Flocken

• in verschiedenen Größen und Funktionen

255 218 ff

~~14.99~~

**12.99** 15.46\*



## Marken Sommer-Bettwäsche

- 100 % Baumwolle
- in verschiedenen Dessins und Qualitäten erhältlich
- Abbildung beispielhaft

702 990 ff	135 x 200 cm	ab 17.99	21.41*
525 875 ff	XXL 155 x 220 cm**	ab 19.99	23.79*

\*\* KAUFANTRAG  
NUR AUF BESTELLUNG LIEFERBAR

NICHT IN ALLEN MÄRKTEN ERHÄLTLICH.



**PREISKNALLER DER WOCHE**

**17.99** 21.41\*

\* Preise inkl. MwSt.

# Spirituosen-Gläser

alle Gläser geeicht

- 1 | 887 578 Stamper „Gin“, /-/ 2 cl  
24er-Pack = 23.76 **16.56** 19.71\*  
Stück = 1.25 0.99 1.18\*
- 2 | 315 722 Stamper „Lahnstein“, /-/ 2 cl  
24er-Pack = 24.96 **16.56** 19.71\*  
Stück = 1.04 0.69 0.82\*
- 3 | 13 991 Stamper „Optimal“, /-/ 2 cl  
24er-Pack = 24.96 **16.56** 19.71\*  
Stück = 1.04 0.69 0.82\*
- 4 | 168 043 Stamper „Mannheim“, /-/ 2 cl  
24er-Pack = 29.97 **16.56** 19.71\*  
Stück = 1.25 0.69 0.82\*
- 5 | 795 163 Stamper „Islande“, 2+4 cl /-/  
12er-Pack = 26.28 **15.48** 18.42\*  
Stück = 2.19 **1.29** 1.54\*



- 6 | 930 624 Stamper „Gastro“, /-/ 2 cl  
12er-Pack = 29.88 **21.48** 25.56\*  
Stück = 2.49 1.79 2.13\*
- 7 | 316 495 Stamper „Gastro“, /-/ 2+4 cl  
12er-Pack = 29.88 **21.48** 25.56\*  
Stück = 2.49 1.79 2.13\*

~~125~~

Stück ab **0.69**  
0.82\*



Extrem hartes, langlebiges Olivenholz mit besonders lebendiger Maserung / Holz aus rückgeschnittenen Olivenbäumen / Mit Öl veredelt für Schutz und antibakterielle Eigenschaften




**Schale**

75 459 Ø 12 cm 9.99 **8.99** 10.70\*  
390 659 Ø 15 x H 6 cm 14.99 **13.99** 16.65\*

~~9.99~~  
ab **8.99**  
10.70\*



**Schale double**

263 808 B 18 x T 9 x H 3,5 cm 9.99 **8.99** 10.70\*  
495 725 B 25 x T 11 x H 3,5 cm 13.99 **12.99** 15.46\*

~~9.99~~  
ab **8.99**  
10.70\*



**Servierbrett**

497 963 B 26 x T 10 x H 2 cm 13.99 **12.99** 15.46\*  
493 365 B 28 x T 12 x H 2 cm 14.99 **13.99** 16.65\*

~~18.99~~  
ab **12.99**  
15.46\*



**Servierbrett mit Griff**

2 839 B 27 x T 13 x H 2 cm 21.99 **18.99** 22.60\*  
35 064 B 30 x T 15 x H 2 cm 25.99 **22.99** 27.36\*

~~21.99~~  
ab **18.99**  
22.60\*



**Servierbrett**

480 519 B 40 x T 20 x H 2 cm

~~19.99~~  
**17.99**  
21.41\*



**Servierbrett**

326 626 B 30 x T 20 x H 2 cm

~~22.99~~  
**19.99**  
23.79\*



**Servierbrett mit Griff**

31 841 Ø 25 cm x H 2 cm

~~27.99~~  
**24.99**  
29.71\*



**Servierbrett mit Griff**

479 443 B 50 x T 23 x H 2 cm

~~29.99~~  
ab **27.99**  
33.31\*



**Stamper „Wachtmeister“**

• geeicht  
168 020 2 cl /-/  
24er-Pack = 26.16 16.56 19.71\*

Glas ab **0 69**  
0.82\*



**Trinkgläser „Granity“**

• stapelbar  
• besonders robust  
• in verschiedenen Größen  
152 267 ff 16 cl, ungeeicht  
6er-Pack = 9.96 5.94 7.07\*

~~1 66~~  
Glas ab **0 99**  
1.18\*



geeicht

geeicht

**Kölner Stange**

• /-/0,2l  
312 165  
12er-Pack =  
9.28 8.28 9.85\*

~~0 79~~  
Glas ab **0 69**  
0.82\*

**Weizen-  
bierglas**

• 0,5 l /-/  
312 233  
6er-Pack =  
9.48 8.49 10.10\*

~~1 58~~  
Glas ab **1 49**  
1.77\*



**PREISKNALLER  
DER WOCHE**

**Sektkelch**

• 0,1 l ungeeicht  
168 042  
12er Pack = 6.96 3.48 4.14\*

~~0 58~~  
Glas ab **0 29**  
0.35\*

# AUS HOLZ GEMACHT



# FÜR GENUSS GEDACHT



~~18<sup>99</sup>~~  
ab **10<sup>99</sup>** 13.08\*

## Schneidebrett

- aus zertifiziertem FSC-Teakholz
- klingenschonende Oberfläche
- mit natürlichem antibakteriellem Schutz
- hervorragende Bruch- und Verschleißfestigkeit
- hohe Schnittfestigkeit

51 984	28 x 19 x 1,8 cm	<del>13<sup>99</sup></del>	<b>10<sup>99</sup></b>	13.08*
798 361	49 x 28 x 1,8 cm	<del>14<sup>99</sup></del>	<b>11<sup>99</sup></b>	14.27*

## Schneidebrett aus Teakholz

- aus zertifiziertem FSC-Teakholz
- mit umlaufender Safrille
- klingenschonende Oberfläche
- mit natürlichem antibakteriellem Schutz
- hervorragende Bruch- und Verschleißfestigkeit

852 558	40 x 24 x 1,8 cm	<del>29<sup>99</sup></del>	<b>24<sup>99</sup></b>	29.74*
653 970	49 x 28 x 1,8 cm	<del>39<sup>99</sup></del>	<b>34<sup>99</sup></b>	41.64*
965 922	45 x 34 x 3 cm	<del>59<sup>99</sup></del>	<b>49<sup>99</sup></b>	59.49*



~~29<sup>99</sup>~~  
ab **24<sup>99</sup>** 29.74\*



## Servier- und Schneidebrett aus Teakholz

- aus zertifiziertem FSC-Teakholz
- mit praktischem Griff
- mit natürlichem antibakteriellem Schutz
- klingenschonende Oberfläche

229 864	rund, 30 cm	<del>19<sup>99</sup></del>	<b>14<sup>99</sup></b>	17.84*
389 453	48 x 19 x 1,8 cm	<del>22<sup>99</sup></del>	<b>19<sup>99</sup></b>	23.79*
813 357	rund, 40 cm	<del>39<sup>99</sup></del>	<b>34<sup>99</sup></b>	41.64*

~~19<sup>99</sup>~~  
ab **14<sup>99</sup>** 17.84\*

nur solange der Vorrat reicht



## Steak- & Burgerbrett

- aus zertifiziertem FSC-Teakholz
- mit praktischer Mulde für Dippeschälchen
- besonders geeignet zum Servieren und Anrichten von Burgern, Steak und aller Art von Grillgut
- 40 x 28 x 1,8 cm

419 918

~~22<sup>99</sup>~~  
**19<sup>99</sup>** 23.79\*

# SCHARFE KLINGEN



FÜR DEINE KÜCHE

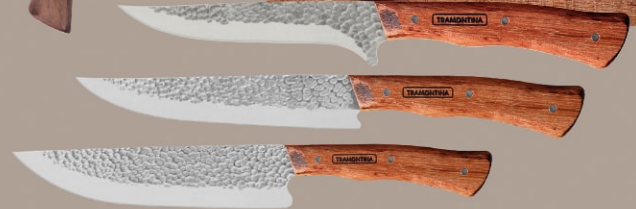
## Messerserie „Black“

- hohe Präzision beim Schneiden, Tranchieren etc.
- hochwertige dunkle Edelstahlklinge
- ergonomischer Holzgriff, FSC-zertifiziert

793 963	Fleischmesser, 20 cm	16,99	14,99	17,84*
21 258	Schinkenmesser, 30 cm	19,99	16,99	20,22*
999 083	Fleischmesser, 25 cm	19,99	16,99	20,22*
861 901	Fleischmesser, 25 cm	19,99	16,99	20,22*
807 229	Hackmesser	24,99	20,99	24,98*



ab **14,99** ~~16,99~~ 17,84\*



## Messerserie „Nomad“

- Messer aus Edelstahl
- Hammerschlag-Klinge
- rostfrei und korrosionsbeständig
- ergonomischer Holzgriff, FSC-zertifiziert

353 522	Ausbeinmesser, 14,5 cm	19,99	16,99	20,22*
844 138	Fleischmesser, 18 cm	22,99	19,99	23,79*
69 143	Fleischmesser, 20 cm	24,99	20,99	24,98*
448 206	Fleischmesser, 25 cm	26,99	22,99	27,36*

ab **16,99** ~~19,99~~ 20,22\*

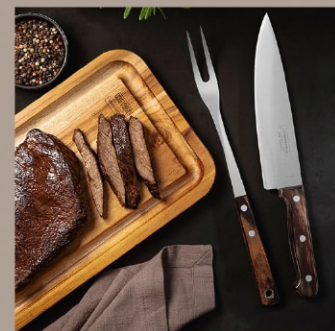


## Messervielfalt

- ergonomischer Holzgriff, FSC-zertifiziert

886 477	Steak und Pizzamesser	2,49	1,99	2,37*
879 932	Gaucha Gabel	2,49	1,99	2,37*
142 835	Obst- und Gemüsemesser	2,99	1,99	2,37*
984 149	Schälmesser	3,49	2,99	3,56*
201 990	Universalmesser	3,99	2,99	3,56*
924 516	Brötchenmesser	3,99	2,99	3,56*
910 446	Pizzamesser	3,99	2,99	3,56*
348 450	Jumbo Messer	4,99	3,99	4,75*
220 315	Gaucha Messer	4,99	3,99	4,75*
948 636	Käsemesser	6,99	5,99	7,13*
733 041	Brotmesser, 18 cm	8,99	6,99	8,32*
453 651	Koch- und Fleischmesser, 18 cm	11,99	8,99	10,70*
172 225	Koch- und Fleischmesser, 20 cm	13,99	11,99	14,27*
39 642	Santokumesser, 18 cm	14,99	11,99	14,27*

ab **1,99** ~~2,49~~ 2,37\*



\* Preise inkl. MwSt.



Leistungsstarke und angenehme Alternative zum lästigen Kistentragen

### Bierzapfanlage BZ 3740

- geeignet für alle handelsüblichen 5-l-Partyfässer
- LED-Display zur komfortablen Temperaturregelung/Kühlung
- von 2 bis 12°C • stufenlos einstellbarer Druck für das richtige Schaumniveau – Biergenuss wie vom Wirt gezapft
- leichte Installation der Fässer – nach wenigen Minuten einsatzbereit

~~119<sup>99</sup>~~  
**99<sup>00</sup>**  
117.81\*



in 20 min

### Eiscreme/Joghurt-Maker PC-ICM 1091

- Edelstahlgehäuse
- hochwertiges Negativ-LCD-Display (Schwarz/Weiß)
- variable Zeiteinstellung (1–60 Min.)
- Zubereitungszeit: 20–25 Min.

~~139<sup>99</sup>~~  
**99<sup>00</sup>**  
117.81\*



### Kontaktgrill Steak Chef 2837

- vielseitiger 2-in-1-Grill: Kontaktgrill und aufklappbarer Tischgrill in einem Gerät für maximale Flexibilität
- perfekte Grillergebnisse: Leistungsstarke 2000 Watt sorgen für schnelles und gleichmäßiges Grillen
- gesundes Grillen: PFAS-freie Antihaft-Keramikbeschichtung ermöglicht fettarmes und schonendes Garen
- einfache Bedienung und Reinigung: Intuitive Steuerung mit Drehregler und spülmaschinengeeignete, abnehmbare Grillplatten

DEIN PREIS MIT DER APP  
~~79<sup>99</sup>~~  
95.19\*

~~119<sup>99</sup>~~  
**99<sup>00</sup>**  
117.81\*



### Kontaktgrill Steak Master Pro 2838

- vielseitiger Profigrill: 5-in-1-Funktion: Kontaktgrill, Panini-Press, Vollgrill, Halbgrillplatte und XXL-Tischgrill für maximale Flexibilität
- integriertes Grillthermometer
- 2000 Watt, XXL-Grillfläche
- Digitales Touch-Bedienfeld mit Programmauswahl und spülmaschinengeeignete, abnehmbare Grillplatten

~~199<sup>99</sup>~~

**150<sup>00</sup>**  
178.50\*

974 546 nur solange der Vorrat reicht

### Pizzaofen Enzo 68916

- getrennt einstellbare Ober- und Unterhitze zwischen 150–500 °C
- Timereinstellung zwischen 1–60 Minuten
- Automatikprogramme für diverse Pizzavarianten sowie ein Eigenprogramm
- inkl. Pizzaschaufel

Backe deine Pizza bei bis zu 500 °C in nur 90 Sekunden – außen knusprig, innen luftig!



Gratis Pizzaschaufel im Wert von 29.40 34.99\*



Enzo kann sowohl drinnen als auch draußen eingesetzt werden

PREISKNALLER DER WOCHE

~~199<sup>99</sup>~~  
**159<sup>00</sup>**  
189.21\*

# Shark

Style während des Trocknens, **ohne Hitzeschäden**. Mit nur einer Drehung verwandelt sich der Shark FlexStyle von einem leistungsstarken, schnellen **Haartrockner** zu einem vielseitigen **Multi-Styler**. Leichtgewicht und leistungsstark, die perfekte Lösung für schnelles und einfaches Stylen.

**Professionelle Looks für jeden Anlass**



Zubehör



## Shark Haarstyler und -trockner FlexStyle 3in1 HD424DE

- 3 Hitzestufen (Niedrig, Medium, Hoch) • 1400 W Leistung
- mit umfangreichem Zubehör wie Konzentrator, Ovalbürste und Lockenaufsätzen

533 561

~~139<sup>99</sup>~~

**119<sup>00</sup>** 141.61\*



## Shark BU3521EU Akku Staubsauger

- Clean und Empty Akku-Staubsauger mit Absaugstation
- für Tierhaare, Teppich und Hartböden
- bis 40 Min. Laufzeit, kabellos
- automatisches Entleerungssystem
- hält Schmutz und Staub bis zu 30 Tage lang fest – kein manuelles Entleeren mehr nach jeder Reinigung
- ideal für Haustiere und Allergiker
- vielseitiges Zubehör für jede Fläche im Lieferumfang enthalten

551 125

**mit Absaugstation**

~~179<sup>99</sup>~~

**149<sup>00</sup>** 177.31\*

# dyson

**für glattes und welliges Haar**



## dyson airwrap Multi Haarstyler/-trockner

- besonders schonend dank Coanda-Effekt und Temperaturkontrolle
- automatische Aufsatzerkennung optimiert individuelle Einstellungen

429 356 Vinca Blue/Topaz  
740 133 Patina Topaz

~~399<sup>99</sup>~~

**349<sup>00</sup>** 415.31\*

## dyson 1 | V8 Absolute Akkusauger

- Akku-Handstaubsauger mit hoher Saugkraft
- Laufzeit ca. 40 Minuten

482 413

~~299<sup>99</sup>~~

**279<sup>00</sup>** 332.01\*

## dyson 2 | V11 Fluffy Akkusauger

- inkl. Kombi-Zubehördüse, Fugendüse, Extra-Soft-Bürste, Polsterdüse, Haardüse
- Wandhalterung mit Ladefunktion

190 943

~~449<sup>99</sup>~~

**379<sup>00</sup>** 451.01\*

## dyson 3 | V15 Detect Absolute Akkusauger

- Akku-Handstaubsauger mit präziser Laser-Technologie
- Piezo-Sensor misst die Staubmenge und passt Saugleistung an
- LCD-Display
- Laufzeit ca. 60 Minuten

237 563

~~549<sup>99</sup>~~

**479<sup>00</sup>** 570.01\*

**LEIFHEIT****Spare Strom,  
spare Geld!**

inkl. Gratis-Schutzhülle

Schutzhülle

12 497 19.99 23.79\*

**Wäschespinne Linomatic  
500 Deluxe Cover**

- 50 m Trockenlänge (ca. 5 Waschmaschinenladungen)
- automatischer Leineneinzug für saubere Leinen
- automatischer Einzug der Aufzugsleine
- Easy-Lift-System für einfaches Öffnen
- Easy-Close-Comfort für Schließen ohne Bücken

384 795



\*\* 205.- € im Jahr im Vergleich zur Nutzung eines Kondensationstrockners in einem 4 Personen-Haushalt bei 4 Trockenvorgängen pro Woche von April-Oktober / 32 Wochen im Jahr, pro Trockenvorgang 4 kWh Stromverbrauch.

~~119<sup>99</sup>~~**109<sup>00</sup>**  
129.71\***Standtrockner  
Pegasus 180  
Solid Classic**

- 18 Meter Trockenlänge
- lange Wäschestücke können an den 105 cm hohen Flügeln getrocknet werden

535 712

**27<sup>99</sup>**  
33.31\***LEIFHEIT**

So geht Haushalt heute.

**Bügeltisch  
Air Board M  
Compact Plus**

- ultraleichte Bügelfläche
- Hitze- und Dampfreflektion dank Thermo-Reflect-Bezug
- stabiles Untergestell kompakt zu verstauen
- höhenverstellbar (78–98 cm)
- feste Ablage mit Kabelhalter und Elektro

535 706

~~52<sup>99</sup>~~**39<sup>99</sup>**  
47.59\***Bodenwischer mit Drill-Mechanik**

- Eimer mit Schleudersieb und Wischbezug
- Schleuder-Stopp-Funktion
- kein Auswringen per Hand dank integrierter Auswringfunktion im Eimer
- Schmutz und Wasser werden aus dem Bezug geschleudert
- 360°-Kardangelen
- Füllvolumen des Eimers: 6 l

**3+1  
JAHRE  
GARANTIE\*\*****Reinigungs-Set  
Rotation Disc  
MopErgo**

- für alle Bodenarten geeignet
- höhenverstellbarer Stiel (109–140 cm)

689 787 ff

**29<sup>99</sup>**  
35.69\***Komplett-Set  
CLEAN TWIST M Ergo  
und Staubbezug**

- für empfindliche Böden wie Parkett, Laminat und Echtholz
- höhenverstellbarer Stiel (110–140 cm)
- Wischbreite 33 cm

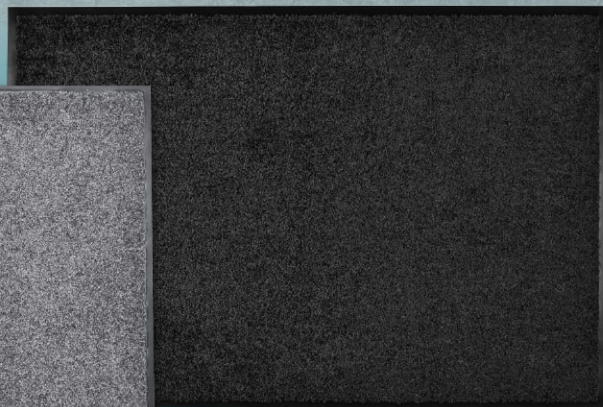
518 908, 966 624

**39<sup>99</sup>**  
47.59\***Made in  
Germany**

\*) Herstellergarantie, nähere Information unter <https://www.leifheit.de/de-de/service/garantiebedingungen>



in verschiedenen Farben



**Universalläufer  
„Proper Tex“**

\* waschbar bis 30 °C

40 x 60 cm

21 011 ff

je **9<sup>99</sup>**  
11.89\*

60 x 90 cm

29 021 ff

je **19<sup>99</sup>**  
23.79\*

60 x 180 cm

23 442 ff

je **36<sup>99</sup>**  
44.02\*

90 x 150 cm

23 479 ff

~~52<sup>99</sup>~~  
je **49<sup>99</sup>**  
59.49\*

90 x 250 cm

23 536 ff

~~81<sup>99</sup>~~  
je **69<sup>99</sup>**  
83.29\*



**Abfalleimer  
„Paso“**

- umweltfreundlicher, zu 100 % recycelbarer Container
- edler Metallic-Look
- robuste Konstruktion
- keine Fingerabdrücke oder Beulen
- Innenring, um Müllbeutel zu verstecken
- Gummifüße für sicheren Stand
- Pedal für einfaches Öffnen
- geräuschloses Schließen



6 Liter

16 213  
16 250  
174 614

je **9<sup>99</sup>**  
11.89\*



20 Liter

5 737  
819 803  
958 493

je **19<sup>99</sup>**  
23.79\*



40 Liter

287 248  
308 393  
881 312

je **29<sup>99</sup>**  
35.69\*



**Treiteimer  
mit Easy-Close  
Absenkautomatik**

• mattierter Edelstahl oder  
Stahlblech Schwarz matt



12 Liter

324 219  
124 437

~~29<sup>99</sup>~~  
je **19<sup>99</sup>**  
23.79\*



20 Liter

165 405  
140 762

~~49<sup>99</sup>~~  
je **39<sup>99</sup>**  
47.59\*



30 Liter

321 187  
100 699

~~69<sup>99</sup>~~  
je **49<sup>99</sup>**  
59.49\*



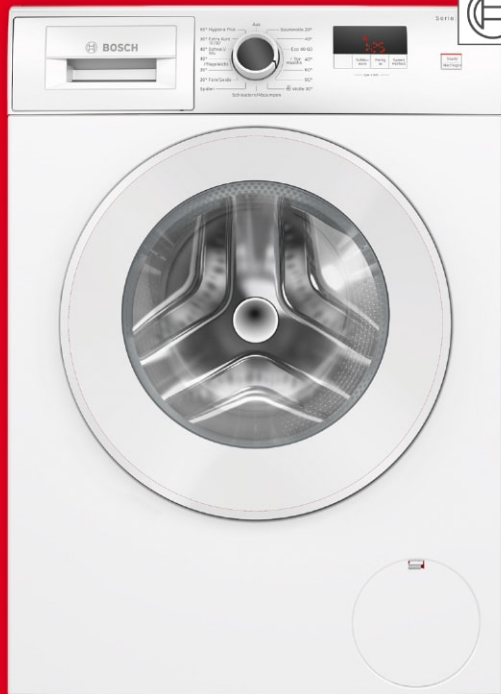
**BOMANN®**8 kg  
FASSUNGS-  
VERMÖGEN1400  
U/MIN10  
JAHRE  
GARANTIE  
AUF DEN  
INVERTER  
MOTOR**Waschmaschine WA 7185**

- effizienter, leiser und langlebiger Invertermotor
- sparsamer im Betrieb dank BLDC-Technologie
- Tiefenreinigung durch Dampf Funktion
- 15 Waschprogramme • Endzeitvorwahl 1–24 h
- Maße (H x B x T): 85 x 60 x 54 cm

919 681

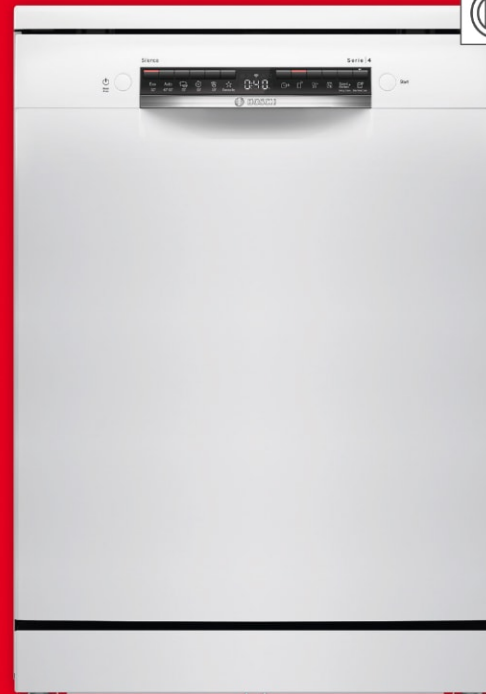
~~299<sup>99</sup>~~**229<sup>00</sup>**  
272.51\***BOMANN®**8 kg  
FASSUNGS-  
VERMÖGEN**Wärmepumpentrockner WPT 7154**

- LED-Display / Kontrollanzeigen • Programm-Endzeitvorwahl: 1–24 h
- Restlaufzeitanzeige • Trocknungsgrad-Intensitätsstufen
- Kondenswasserauffangbehälter in der Bedienblende
- Maße (H x B x T): 84,5 x 59,5 x 58,0 cm

154 368 Titan  
446 504 Weiß\*\* 359.99**K KAUFANTRAG**  
NUR AUF BESTELLUNG LIEFERBAR~~379<sup>99</sup>~~**299<sup>00</sup>**  
355.81\* je **BOSCH**7 kg  
FASSUNGS-  
VERMÖGEN1400  
U/MIN**Waschmaschine  
WGE02420 Serie 2**

- Active Water Plus: automatische Beladungserkennung für eine präzise Regulierung des Wasserverbrauchs
- Speed Perfect: perfekte Sauberkeit mit bis zu 65 % Zeitersparnis
- Nachlegefunktion: lässt Dich vergessene Teile in die laufende Maschine geben • Eco Silence Drive™: so effizient und langlebig muss ein Waschmaschinenmotor sein

715 988

**PREISKNALLER  
DER WOCHE**~~399<sup>99</sup>~~**329<sup>00</sup>**  
391.51\* **BOSCH**12  
MASS-  
GEDECKE**Geschirrspüler  
SMS4HTW16E Serie 4**

- VarioFlex-Körbe: optimale Verstellmöglichkeiten für mehr Flexibilität und Platz im Ober- und Unterkorb
- Silence Programm: Bei diesem Programm wird das Betriebsgeräusch Deines Geschirrspülers automatisch auf den niedrigsten Geräuschwert reduziert
- Smart Start: Effiziente und kostengünstige Energie nutzen mit automatischer Startzeit
- 3-fach Rackmatik: auch mit voll beladenem Oberkorb in 3 Stufen bis zu 5 cm höhenverstellbar

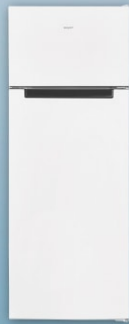
696 815

**PREISKNALLER  
DER WOCHE**~~449<sup>99</sup>~~**399<sup>00</sup>**  
474.81\*

exquisit

KÜHLEN / GEFRIEREN  
121 l / 52 l

4\*  
GEFRIEREN



Kühl-/Gefrierkombination  
KGC232-60-E-040E SI

• Maße (H x B x T): 142,6 x 54,5 x 55,5 cm  
951 816 Silber  
831 750 Weiß

~~249<sup>99</sup>~~

je **199<sup>00</sup>** 236.81\*

BOMANN®

KÜHLEN  
242 l



\*\* K KAUFANTRAG  
NUR AUF BESTELLUNG LIEFERBAR

Vollraumkühlschrank  
VS 7316.1 Inox

• Maße (H x B x T): 143,4 x 55,0 x 56,7 cm  
144 521 Inox  
144 522 Weiß\*\* (o. Abb.)

~~249<sup>99</sup>~~

je **199<sup>00</sup>** 236.81\*

BOMANN®

GEFRIEREN  
168 l

4\*  
GEFRIEREN



Gefrierschrank  
GS 7340

• Maße (H x B x T): 142,6 x 54,4 x 57,1 cm  
915 034 Weiß  
919 456 Inox (o. Abb.)

~~259<sup>99</sup>~~

je **199<sup>00</sup>** 236.81\*

BOMANN®

KÜHLEN / GEFRIEREN  
198 l / 71 l

4\*  
GEFRIEREN



DEIN PREIS  
MIT DER APP

**279<sup>00</sup>** 332.01\*

Kühl-/Gefrier-  
kombination  
KG184.1 INOX

• Maße (H x B x T):  
180 x 55,4 x 55,8 cm  
562 441

~~349<sup>99</sup>~~

**299<sup>00</sup>** 355.81\*

40 cm Ø



**Standventilator „Silverline“ SW 86825**

- frischer Wind im ganzen Raum
- 3-stufige Geschwindigkeitsregelung per Tastendruck
- Oszillation zuschaltbar
- Neigungswinkel verstellbar
- praktischer Tragegriff am Gehäuse
- Schutzklasse II
- Maße (L x B/T x H): ca. 45,1 x 41,8 x 133 cm

629 215

~~49<sup>99</sup>~~

**39<sup>99</sup>**  
47.59\*

45 cm Ø



**Windmaschine PC-VL 3066 WM**

- mit ihrem hochwertigen Retro-Design und einem Durchmesser von etwa 45 cm sorgt sie nicht nur für effektive Kühlung, sondern verschönert auch Ihr Zuhause
- Maße (B x H x T): 50 x 48 x 19 cm

467 073

~~49<sup>99</sup>~~

**39<sup>99</sup>**  
47.59\*

105 cm



**Säulenventilator PC-TVL 3068 IN**

- 80° oszillierend
- LED-Display mit Sensor Touch-Bedienung
- 2 elektronische Windmodus-Funktionen

371 041



~~79<sup>99</sup>~~

**59<sup>99</sup>**  
71.39\*

125 cm



• Ventilator und Luftbefeuchter  
• inkl. Fernbedienung

**Standventilator 3 in 1 PC-VL 3069 LB**

- Ventilator:**
- Neigungswinkel verstellbar
  - elektronischer Timer: 0,5–7,5 Std. (in 30 Min.-Schritten)
  - Einschlafprogramm, nach 30 Min. verringert sich die Laufgeschwindigkeit automatisch
- Luftbefeuchter:**
- Vernebelung durch Ultraschalltechnologie
  - großer transparenter Wassertank mit 3 Litern Fassungsvermögen
  - Höhe 125 cm, Ø 40 cm

371 043 Weiß  
616 919 Schwarz

~~79<sup>99</sup>~~

je **59<sup>99</sup>**  
71.39\*

Kühlt die Raumluft an heißen Sommertagen und befeuchtet bei trockener Heizungsluft

**Mobiles Kühlgerät**

- Luftkühler mit Hochleistungsmotor und intelligenter Verdunstungstechnologie
- 4 Betriebsmodi und 3 Geschwindigkeitsstufen
- leicht zu transportieren dank integrierter Rollen
- mit Touch-Screen-Bedienung
- 24-Stunden-Timer
- Maße: ca. 35 x 33 x 86 cm

231 146

~~199<sup>99</sup>~~

**159<sup>00</sup>**  
189.21\*



Kühlleistungsstärke 12000 BTU  
WiFi Steuerung per App

**Mobiles Klimagerät CL 3750**

- inkl. Infrarot-Fernbedienung
- inkl. 1,5 m Abluftschlauch und Fensterabluft-Kit
- programmierbarer Timer inkl. automatischem LED-Display
- 3500 Watt

371 038

~~349<sup>99</sup>~~

**299<sup>00</sup>**  
355.81\*



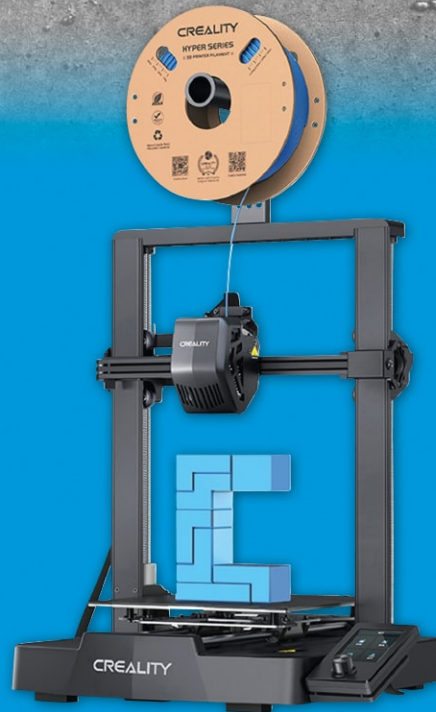
## Filament PLA 1,75 mm

- in 5 verschiedene Farben:  
Weiß, Schwarz, Blau,  
Gelb und Grau

608 915 ff

~~19<sup>99</sup>~~

je **17<sup>99</sup>** 21.41\*



## 3D Drucker Ender 3 V3 SE

- max. Druckgeschwindigkeit  
von 250 mm/s, Beschleunigung  
von 2500 mm/s
- CR-Touch für automatische  
Mehrpunkt-Nivellierung
- verbesserte UI Benutzerober-  
fläche für klare Sicht  
auf den Druckstatus
- automatisches Filament-  
laden- und entladen

597 347

~~179<sup>99</sup>~~

**159<sup>00</sup>** 189.21\*

One



Duo



Trio



# Gigaset

## Gigaset PURE 100A

- Call-Block-Taste zur Sperrung von bis zu 25 Rufnummern
- Beleuchtetes Display
- Telefonbuch für bis zu 50 Kontakte
- Anrufbeantworter mit einer Aufzeichnungsdauer von bis zu 25 Minuten
- Funktionstaste für Schnellzugriff auf Flash-, Lautlos-,  
Stumm- oder Wahlwiederholungsfunktion
- Hörgerätekompatibel

459 750 One ~~28.49~~ **26.49** 31.52\*  
498 115 Duo ~~39.99~~ **37.99** 45.21\*  
497 641 Trio ~~51.99~~ **49.99** 59.49\*

~~28<sup>49</sup>~~

ab **26<sup>49</sup>** 31.52\*



## Aktenvernichter HP OneShred6CC

- Sicherheitsstufe: P-4 / DIN 66399
- Abfallbehälter: 14 Liter mit  
abnehmbarem Shredder-Kopf
- Schnittart: Partikelschnitt / Cross Cut
- Schnittleistung:  
6 Blatt DIN A4 (80 g / m<sup>2</sup>)
- Schnittgeschwindigkeit:  
1,6 Meter pro Minute

496 175

~~59<sup>90</sup>~~

**39<sup>99</sup>** 47.59\*



20 Min. Dauerbetrieb

## Aktenvernichter HP Pro Shredder 10MC

- 10 Blatt
- Schnittart: Mikroschnitt
- geeignet für Büro- und Heft-  
klammern, Kreditkarten
- Sicherheitsstufe P-5

148 999

~~199<sup>99</sup>~~

**179<sup>00</sup>** 213.01\*



# PREISVORTEIL bei Palettenabnahme



- ISO 9706
- ISO 14001
- ECF
- ISO 9001
- DIN 12281
- Ecolabel

## Kopierpapier „Business“

- DIN A4 • 80 g/m<sup>2</sup>
- für Großesatz und beidseitige Bearbeitung
- ideales Papier für hochwertige Verarbeitung

213 840  
\*\*BEI PALETTENABNAHME  
240 x 500 Blatt = 765.60 911.06\*

500-Blatt-Packung  
BEI KARTONABNAHME

~~349~~  
4.15\*

5 x 500-Blatt-Packung  
BEI KARTONABNAHME

~~1745~~  
20.77\*

500 Blatt\*\* ~~319~~  
3.80\*



## Briefkorb „Plus“, DIN A4

- Farben: Frost, Rot, Blau und Grün
- senkrecht oder versetzt stapelbar

161 380 ff

~~349~~

je ~~249~~  
2.96\*



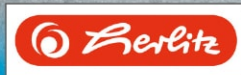
## Stehsammler „Plus“, DIN A4

- Farben: Frost, Rot, Blau und Grün
- für Hoch- oder Querformat

641 079 ff

~~499~~

je ~~399~~  
4.75\*



## Prospekthüllen „Premium“

- DIN A4
- lochrandverstärkt
- dokumentenecht

139 075

glasklar

~~499~~

100er-Pack ~~399~~  
4.75\*



## Markierstifte

- Rundspitze
- Strichstärke 1–3 mm

277 879 ff

~~324~~

je 4er-Pack ~~296~~  
3.52\*



OLYMPIA 



**Laminierfolien, A4**

135 536	80 mic, 25 Stück	7.99	4.99	5.94*
150 549	125 mic, 25 Stück	9.49	6.99	8.32*
136 168	80 mic, 100 Stück	22.49	16.99	20.22*
150 964	125 mic, 100 Stück	36.99	24.99	29.74*

~~7.99~~  
**ab 4.99** 5.94\*

OLYMPIA 



**Laminiergerät 4-in-1 A230 Plus**

- Laminiergerät, Schneidelineal, Eckenrunder, 15 x Laminierfolien
- heiß- und kaltlaminiert
- Folienstärke: 75 – 125 µm

~~27.99~~  
**22.99** 27.36\*

**GENIE**   
consumer & office products



**Tischrechner 840 DR/840 DB**

- Dual-Power: Solar- und Batteriebetrieb

~~4.99~~  
**je 4.49** 5.34\*

**GENIE**   
consumer & office products



**Additionsrolle, 10er-Pack**

- 57 x 65 x 12 mm, 40 m

~~11.99~~  
**9.99** 11.89\*

**Tischrechner druckend D69 Plus**

- 4-Tasten-Speicher
- 12-stelliges Display
- inkl. Papierrolle (57 mm x 40 m, Ø 12 mm) und Netzteil
- Druckfarbe Schwarz/Rot



~~42.99~~  
**39.99** 47.59\*



**OLYMP Sounds of Nature Box**

Die Sound of Nature Box ist die perfekte Ergänzung für Dein Zuhause! Gönn Dir eine Auszeit vom Alltag und genieße die entspannende Wirkung der Sound of Nature Box!

- schaffe Dir eine persönliche Oase der Ruhe und Entspannung
- wähle aus 4 verschiedenen beruhigenden Klängen wie Vogelgesang, Bachgeflüster, Bergwiesen oder Meeresrauschen
- der eingebaute Bewegungssensor sorgt dafür, dass die Klänge für 1 Minute abgespielt werden, wenn Du Dich näherst
- mit insgesamt 12 verschiedenen Wechselbildern kannst Du die Atmosphäre in Deinem Flur, Wohnzimmer, Bad oder Gäste-WC ganz nach Deinen Wünschen gestalten
- Lautstärke individuell regelbar
- Naturklänge individuell umschaltbar



~~19.99~~  
**je 14.99** 17.84\*

\* Preise inkl. MwSt.

## Serie „Wien“

- Eukalyptusholz, geölt
- klappbar
- Stahlgestell

Garden Pleasure



### 1 | Klappstuhl

- Maße (B x T x H): ca. 120 x 80 x 74 cm
- 492.377 ~~59.99~~ **49.99** 59.49\*

### 2 | Bistrotisch

- Maße (B x T x H): ca. 80 x 80 x 74 cm
- 978.605 ~~89.99~~ **79.99** 95.19\*

### 3 | Armlehnstuhl

- Armlehnenhöhe ca. 71 cm
- B x T x H: ca. 56 x 58 x 89 cm
- 492.378 ~~69.99~~ **59.99** 71.39\*

### 4 | Tisch

- Maße (B x T x H): ca. 120 x 80 x 74 cm
- 564.185 ~~119.99~~ **99.00** 117.81\*

~~59.99~~

ab **49.99** 59.49\*



- 300 x 300 cm
- wasserdicht

auch in Weiß

## Premium-Faltpavillon

- wasserdicht und wetterfest
- Rahmen zusammenklappbar
- hochwertige Hammertone Pulverbeschichtung
- kein Finger klemmen durch Extra-Schutz bei Verriegelungsvorrichtung
- extra stabiles Gestänge
- 4-fach Höhenverstellbar von ca. 180–205 cm (Durchgangshöhe)
- Firsthöhe ca. 285–310 cm
- 657.722 3 x 3 m, Anthrazit
- 782.563 3 x 3 m, Weiß

- o. Abb.: Seitenwände 3 x 3 m, 2 Stück
- 428.702 Anthrazit
- 663.398 Weiß
- je 2er-Pack **24.99** 29.74\*

~~69.99~~

je **59.99** 71.39\*



- 400 x 400 cm
- wasserdicht

## Premium-Faltpavillon

- wasserdicht und wetterfest
- Bezug 840D Oxford-Polyester mit PVD-Beschichtung
- Gestell Hammertone pulverbeschichtet
- 4-fach höhenverstellbar bis 250 cm
- 303.108

- o. Abb.: passende Seitenwände, 2er-Pack
- 90.324 **32.99** 39.26\*

~~219.99~~

**199.00** 236.81\*

- inkl. aller Seitenteile, rundum geschlossen
- extrem starker Polyethylen-Bezug

## Großraumpavillon

- PE-Gewebe 160 g/m<sup>2</sup>
- Stahlrohre 38 mm Ø, grau beschichtet
- Verbindungsteile und Fußsteller aus Metall, pulverbeschichtet
- Seitenhöhe 200 cm, Firsthöhe 270 cm

- 67.844 300 x 600 cm ~~199.99~~ **179.00** 213.01\*
- 67.878 400 x 800 cm ~~299.99~~ **249.00** 296.31\*



~~199.99~~

ab **179.00** 213.01\*

VIelfÄLTIGE STELLMÖGLICHKEITEN:



## Lounge-Set „Tessin“

- bestehend aus: 2 Sofas, inkl. insgesamt 6 Sitz- und 7 Rückenkissen (ohne Dekokissen), Maße (B x T x H): 210 x 73 x 70 cm
  - 1 Tisch, Höhe verstellbar, (L x B x H): 140 x 70 x 45 oder 58 cm
  - 2 versetzbare Ablageflächen
  - Gestell Anthrazit, Kissen Grau
- 66 252

~~749,99~~

**699,00**  
831.81\*



SenS-Line  
garden furniture

je **149,00**  
177.31\*

## Komfort Move Sessel „Milano“

- Gestell und Armlehnen aus Aluminium pulverbeschichtet
  - stufenlose Rückenverstellung über einen Knopf in der Armlehne • inkl. dickem Sitz- und Rückenkissen für hohen Sitzkomfort
  - Maße (B x T x H): ca. 61 x 72 x 109 cm
- 100 026 Anthrazit 869 534 Taupe



**bellavista**  
Home & Garden

## Dining-Lounge „Canelli“

- Aluminiumgestell, witterungsbeständig und pflegeleicht • hochwertiges Poly rattangeflecht
- 1 x 3-Sitzer Sofa mit 2 verstellbaren Rückenlehnen dank Gasdruckfeder (B 180 x T 87,5 x H 98 cm), 2 x Sessel mit stufenlos verstellbaren Rückenlehnen dank Gasdruckfeder (B 62 x T 87,5 x H 98 cm), 2 x Hocker (B 61 x T 52 x H 49 cm), 1 x Tisch (B 146 x T 83 x H 69 cm) • Tisch inkl. transparenter Sicherheitsglasplatte

944 144 Grau  
958 313 Grau-Braun



NOCH MEHR  
GARTENARTIKEL

## Bank „Home“

- Teakholz
  - Maße (B x T x H): 120 x 60 x 89 cm
  - Gewicht 27 kg
- 645 838



**K KAUFANTRAG**  
NUR AUF BESTELLUNG LIEFERBAR

**BESONDERER SERVICE:** VK-Preis inkl. Lieferung frei Bordsteinkante innerhalb Deutschlands (Festland). Lieferung innerhalb 10 Arbeitstagen (Mo.-Fr.) nach Kaufantrag. Alle Preise verstehen sich ohne Montage.

Bei höherer Gewalt oder Produktionsproblemen kann sich die Lieferzeit verlängern.

**1199,00**  
1426.81\*



**bellavista**  
Home & Garden

## Lounge-Set „Havana“

- Tischplatte aus Sinterstone
- waschbare Kissen • extra dickes Geflecht
- FüÙe mit höhenverstellbaren Schrauben
- Aluminium Gestell • Maße (B x T x H):  
2x Sessel ca. 92 x 95 x 73 cm,  
3-Sitzer ca. 210 x 95 x 73 cm,  
Tisch ca. 120 x 60 x 45 cm

724 515

**1499,00**  
1783.81\*

**K KAUFANTRAG**  
NUR AUF BESTELLUNG LIEFERBAR

**BESONDERER SERVICE:** VK-Preis inkl. Lieferung frei Bordsteinkante innerhalb Deutschlands (Festland). Lieferung innerhalb 10 Arbeitstagen (Mo.-Fr.) nach Kaufantrag. Alle Preise verstehen sich ohne Montage.

Bei höherer Gewalt oder Produktionsproblemen kann sich die Lieferzeit verlängern.



**SCHNEIDER SCHIRME**

### Ampelschirm „Rhodos Junior“

**Bespannung:**

- 100 % Polyester, ca. 180 g/m<sup>2</sup>
- verrottungsfest, wasserabweisend imprägniert mit air-vent, abnehmbar für Handwäsche
- inkl. lichtundurchlässiger Schutzhülle
- mit Reißverschluss und Stab

**Gestell:**

- Anthrazitgrau pulverbeschichtetes Alu-Stahl-Gestell
- Stock einteilig 40 x 55 mm, Streben ca. 14 x 20 mm
- per Drehteller mit Fußpedal um 360° drehbar • neigbar
- inkl. Plattenständer für Wegeplatten 50 x 50 x 5 cm\*\*

210 213 Natur  
210 214 Anthrazit  
\*\* nicht im Lieferumfang enthalten

270 x 270 cm

50 UV-Schutz ausgetestet AS/NZ54399

auch in Natur

### Securit

#### Akku-Schirmlampe „Copenhagen“

- abnehmbare Leuchtmittel- und Akkueinheit für einfaches Laden
- Leuchtdauer von bis zu 20 Stunden
- für den Innen- und Außenbereich geeignet
- inkl. USB-Typ-C-Ladekabel 204 086

34<sup>99</sup>

3er-Set 29<sup>99</sup> 35.69\*

## WASSERSPAß!

### Poolsauger „Aquasurge“ Akku

- schnurloser Sauger
  - Betrieb per Knopfdruck
  - Akkulaufzeit: ca. 50 Minuten
  - Ladezeit: 4–5 Stunden (per USB-Kabel)
  - inkl. 2 verschiedener Aufsätze
  - 3-teiliger Stiel
  - Maße: 264 x 16,8 x 9,6 cm
- 890 106



~~59<sup>99</sup>~~  
**49<sup>99</sup>**  
59.49\*

### Solar-Poolheizung

- Größe: 110 x 171 cm • Solar-Heizmatte zum Anschluss an Filtersysteme mit 32 mm und 38 mm Anschlüssen
  - robustes 0,9 mm PVC
  - um weitere Matten erweiterbar
  - geeignet für: Kartuschenfilterpumpen bis 9.462 l/h Leistung oder Sandfilteranlagen bis 8.327 l/h
- 19 160



~~64<sup>99</sup>~~  
**59<sup>99</sup>**  
71.39\*

### Hochleistungs-Poolheizung, 2.800 W

- für Pools mit einer Wasserkapazität von 1.520 bis 17.035 Litern und Filteranlagen mit einer Leistung von bis zu 3.785 l/h
  - digital gesteuertes Soft-Touch-Bedienfeld
  - mit Durchflusssensor und einem Personenschutzschalter
- 40 601



~~119<sup>99</sup>~~  
**99<sup>00</sup>**  
117.81\*



### Pool Set „Steel Pro Max 366“

- Größe: Ø 366 x 122 cm
  - Wasserkapazität: 10.250 l
  - Material pulverbeschichtetes Metall, 3-lagiges PVC-Polyestergewebe Vinyl
  - Seal & Lock Verbindungssystem
- 334 301 329.99 299.00 355.81\*

inkl. Sicherheitsleiter, Filterpumpe, Filterkartusche und Abdeckplane



### Pool Set „Steel Pro Max 457“

- Größe: Ø 457 x 122 cm
  - Wasserkapazität zu 90 % gefüllt: 16.015 Liter
  - FrameLink System™ mit T-Verbindern aus Kunststoff
  - PVC-Band sorgt für extra Stabilität der Seitenwände
- 719 028 379.99 329.00 391.51\*

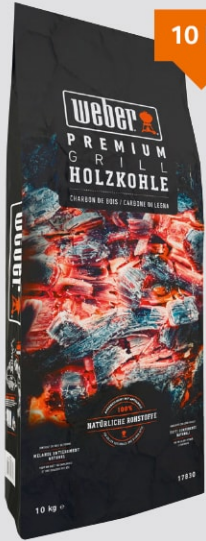
~~329<sup>99</sup>~~  
**299<sup>00</sup>**  
ab 355.81\*



### Poolroboter G 100 „Aquatronix“

- automatisches Ein- und Ausschalten schont den Motor
  - Düsenystem für optimale Beweglichkeit • kabellos
  - praktische Tragegriffe
  - Ladezeit 4 Std.
  - Laufzeit 30 Minuten
- 858 107

~~89<sup>99</sup>~~  
**79<sup>99</sup>**  
95.19\*



10 kg



8 kg

## Premium-Holz Kohle

- aus Buche, Hainbuche, Birke und Eiche • lange Glühzeit
- 470 757 48.99 16.99 20.22\*

## Grill-Briketts

- Hitze für über 3 Stunden
  - 100 % natürliche Rohstoffe
  - wiederverschließbar zum Schutz vor Feuchtigkeit
- 60 938 46.99 14.99 17.84\*

~~16.99~~

ab **14.99** 17.84\*



## Holzkohlegrill „Master-Touch GBS E-5750“

- Deckel mit Thermometer und Hitzeschutzgriff
  - große herausnehmbare Ascheauffangschale aus Aluminium
  - klappbarer Grillrost mit Gourmet-BBQ System
  - Grillfläche: Ø 57 cm
  - Maße (B x T x H) ca.: 75 x 61 x 107 cm
- 622 623

o. Abb.: Premium Abdeckhaube 667 988 44.99 53.54\*

~~199.99~~

**189.00** 224.91\*



## Elektrogrill „Lumin Stand“

- inkl. Standgestell mit Ablagefläche
  - Leistung 2200 Watt
  - erreicht sehr hohe Temperaturen über 315 °C
  - Anbraten, Räuchern, Dämpfen oder Kochen mit verschiedenen Gareinstellungen
  - Rost aus Porzellan emailiertem Gusseisen 43 x 28 cm
- 927 076

~~439.99~~

**299.00** 355.81\*

nur solange der Vorrat reicht



## Gasgrill „Q1100N“

- robustes Aluguss-Gehäuse
  - Leistung: 2,94 kW • Grillfläche 36 x 45 cm
  - porzellanemailierter Gussrost, zweigeteilt
  - Deckelthermometer • Piezo-Zündung
  - frontal zugängliche Fettauffangschale
- 779 582

o. Abb.: Abdeckhaube 989 433 24.99 29.74\*

**199.00** 236.81\*

## Gasgrill „Spirit E-325 GBS“

- drei leistungsstarke Brenner: Gesamtleistung: 9,1 kW
  - Grillfläche 52 x 44 cm
  - kompatibel mit: Gourmet BBQ System
  - klappbare Seitentische
  - geschlossene Front mit Tür für zusätzlichen Stauraum
  - Maße (B x T x H): ca. 117 x 67,5 x 123 cm
- 73 957

o. Abb.: Abdeckhaube 667 991 59.99 71.39\*

~~419.99~~

**399.00** 474.81\*



## Gasgrill „Spirit EP-435“

- vier leistungsstarke Brenner: Gesamtleistung von 10,3 kW
  - Seitenkocher
  - Grillfläche 62 x 44 cm
  - digitales Thermometer: im Seitentisch
  - Edelstahl-Bedienfeld und feststehende Seitentische
  - die geschlossene Front mit Tür bietet Platz für Zubehör und Gasflasche
  - Maße (B x T x H): ca. 132 x 65 x 118 cm
- 966 761

o. Abb.: Abdeckhaube 667 992 69.99 83.29\*

~~649.99~~

**599.00** 712.81\*

- ✓ Sear Boost Funktion
- ✓ Weber Crafted® Grillroste: aus porzellanemailiertem Gusseisen
- ✓ Edelstahl Flavorizer Bars
- ✓ Snap-Jet Zündung

Disney Yuyus  
Stitch oder  
Winnie Pooh  
612 419

je **12<sup>99</sup>**  
15.46\*

je **3<sup>99</sup>**  
4.75\*

je **7<sup>99</sup>**  
9.51\*

Playmobil  
Muscheltasche  
705 783

**9<sup>99</sup>**  
11.89\*

DICKIE  
58 919

**12<sup>99</sup>**  
15.46\*

Hüpfspaß  
Pinguin  
612 419

**24<sup>99</sup>**  
29.74\*

STAR WARS  
497 831

je **29<sup>99</sup>**  
35.69\*

STAR WARS  
477 175

vtech  
baby

Hüpfspaß-Pinguin  
9-36  
Monate

**19<sup>99</sup>**  
23.79\*

DICKIE  
491 732

**19<sup>99</sup>**  
23.79\*

DICKIE  
MIGHTY CRANE



ALLES LIEBE ZUM

# Muttertag

LEGO  
40524

769 767

LEGO  
8+  
40725  
Cherry Blossoms

986 072

LEGO  
8+  
40647  
Lotus Flowers

902 829

LEGO  
8+  
40660  
Roses

930 567

LEGO  
BOTANICALS  
9+  
11508  
Daisies

691 684

je **11<sup>99</sup>**  
14.27\*



\* Preise inkl. MwSt.

Alle Angebote und Angebotsmengen sind freibleibend. Alle in Euro ausgewiesenen Preise sind Großhandelspreise (Gebindeabnahme) und nur gültig bei Selbstabholung. Verkauf erfolgt nur an Wiederverkäufer, gewerbliche Verbraucher und Unternehmer im Sinne des § 14 BGB. Preis für Tabakwaren gilt nur für Tabakwarenwiederverkäufer. Gültig für Selgros-Märkte.

Du findest uns auch auf:

